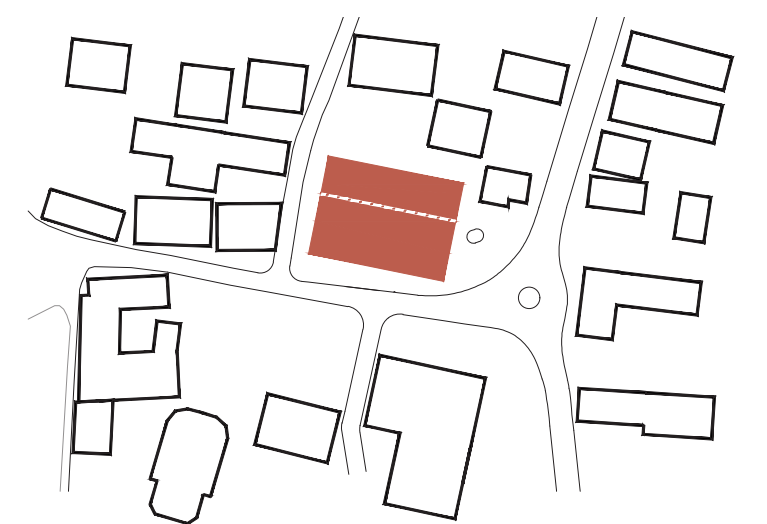
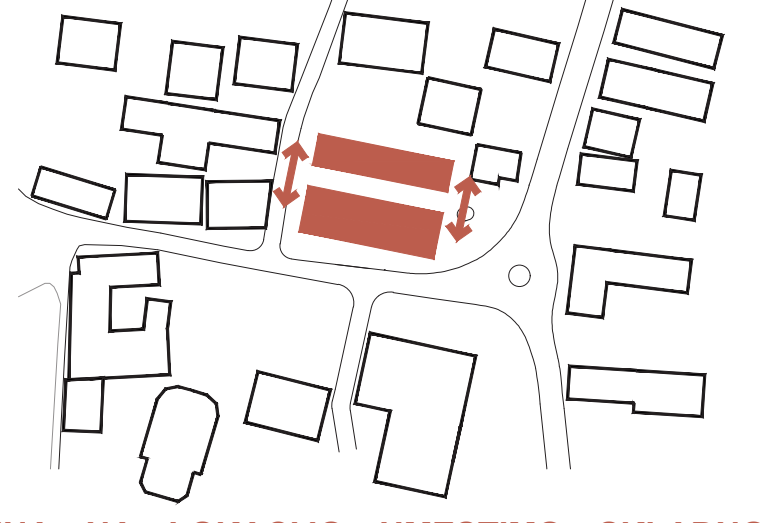


SITUACIJA

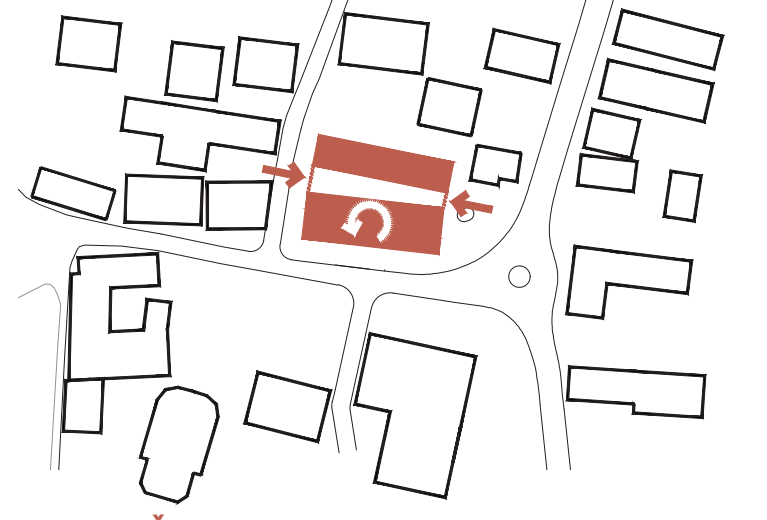
M 1:250



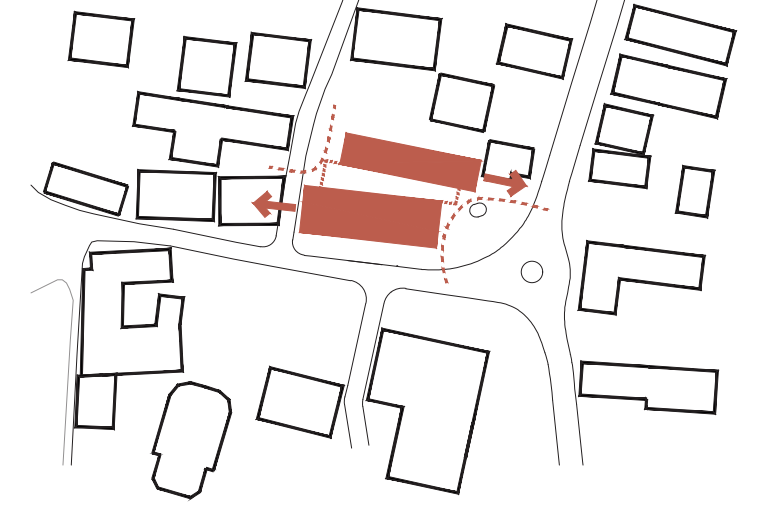
PREDVIDEN PROGRAM ZAHTEVA VEČJI OBJEKT, KI PRESEGA MERO VAŠKEGA JEDRA. PROGRAM UMESTITO V DVA VOLUMNA.



VOLUMNA NA LOKACIJO UMESTITO SKLADNO S PREPOZNAVANIMI MORFOLOŠKIMI IN TIPOLOŠKIMI VZORCI VAŠKEGA JEDRA. V VEČJEGA UMESTITO KULTURNI DOM, V MANJŠEGA Z ORIENTACIJO NA SEVER UMESTITO KNJIŽNICO.



OBJEKTA POVEŽEMO Z NEVPADLJIVIM VOLUMNOM V KATEREGA UMESTITO AVLO, KOMUNIKACIJE IN SKUPNE PROSTORE.



VOLUMNA ZAMAKNEMO IN S TEM ARTIKULIRAMO VHODNO PLOŠČAD NA JUGOVZHODNI STRANI IN UMAKNJEN SERVISNI DOSTOP NA SEVEROZHODNI STRANI STAVBE.



knjižnica se na severu odpira proti sadovnjaku

strešni svetlobnik osvetljuje avlo

veliko okno, ki zaključuje povezovalni volumen, mimoidočega rabi v notranjost

predimenzioniran žleb z enim iztokom postane pomemben oblikovni element fasade

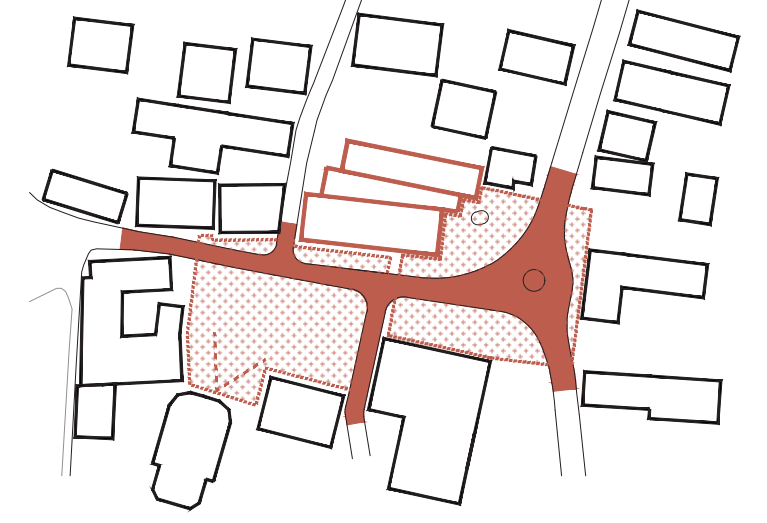
obstoječi dreved se nadaljuje v parkovno potezo pred cerkvijo

zožanje krožišča umirja promet

novi trg povezuje kulturni dom, medgeneracijski center in trgovski objekt



PRED OBJEKTOM USTVARIMO NOV TRG, KI POVEZUJE KULTURNI DOM IN KNJIŽNICO Z MEDGENERACIJSKIM CENTROM TER TRGOVSKIM OBJEKTOM.



VAŠKO JEDRO = OBMORJE UMIRJENEGA PROMETA

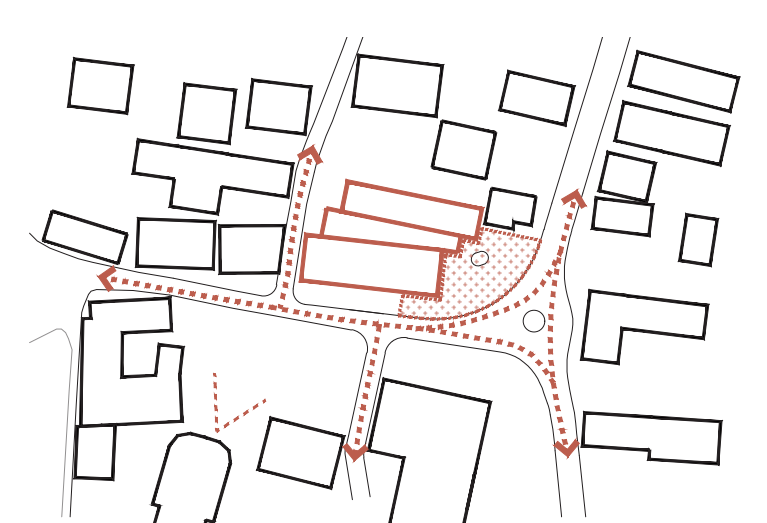


VAŠKI TRG + CERKVENI PARK

STAVBA KULTURNEGA DOMA IN KNJIŽNICE PREOBLIKUJE VAŠKO JEDRO IN ODPIRA PROSTOR NOVEMU ŠENČURSKEMU TRGU

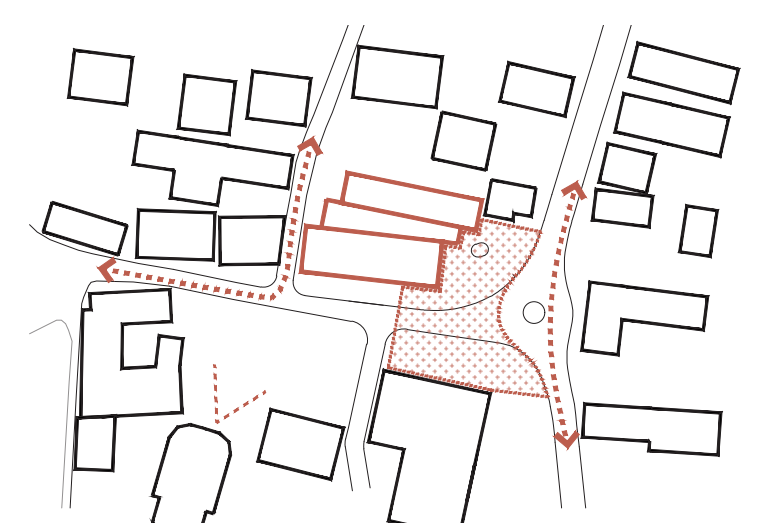


NOTRANJOST TROVIŠINSKE AVLE RAZKRIJE KONSTRUKCIJSKO MATERIALNOST OBJEKTA



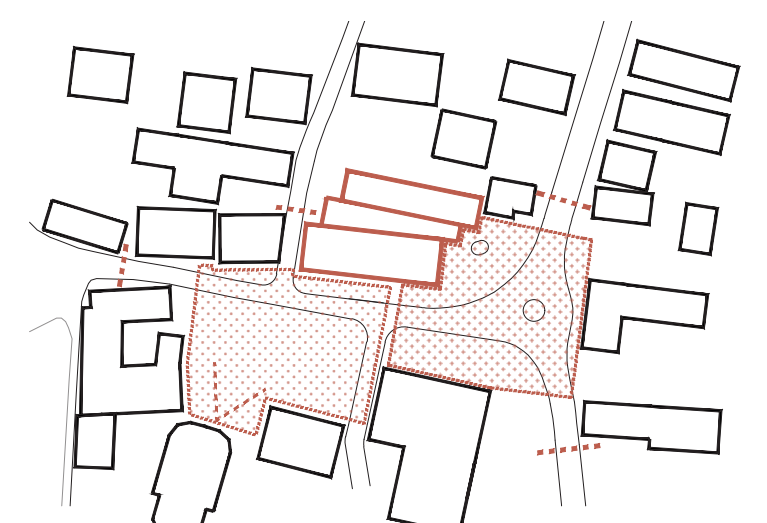
scenarij: VSAKDAN

TRG M - 500 m² = 200 obiskovalcev



scenarij: KULTURNA PRIREDITEV

TRG L 1250 m² = 500 obiskovalcev



scenarij: OBČINSKI PRAZNIK

TRG + PARK 3700 m² = 1500 obiskovalcev

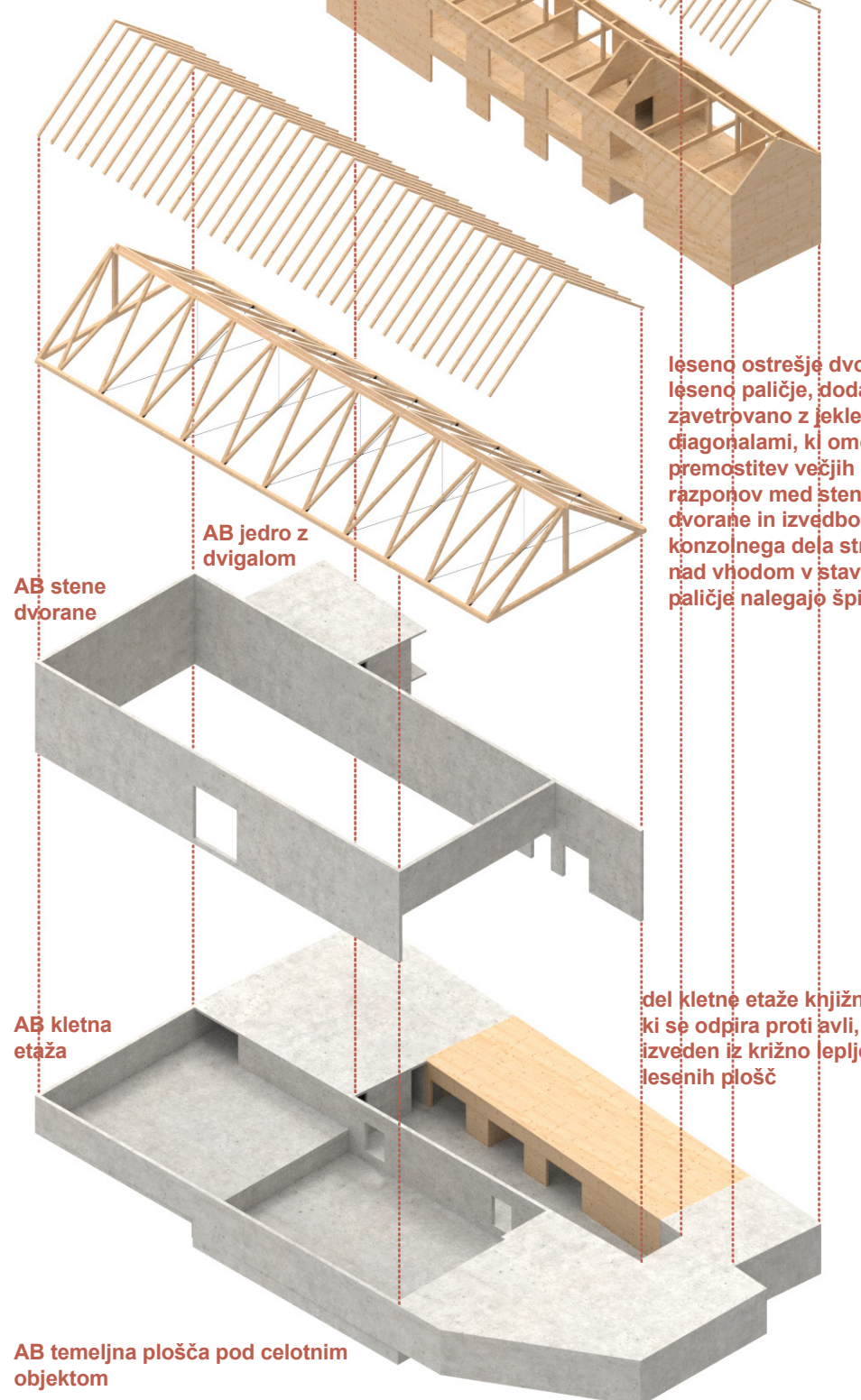
ZASNOVA KONSTRUKCIJE

jekleni nosilci, vpeti med AB in leseno konstrukcijo, na katero nalega steklo svetlobnika nad avlo

ganki v avli, obešeni na jeklene nosilce, sidrane v AB stene dvorane in lesene stene knjižnice

leseno ostražje knjižnice: špirovci nalegajo na stensko lego in obodne stene iz lesenih križno lepjenih plošč

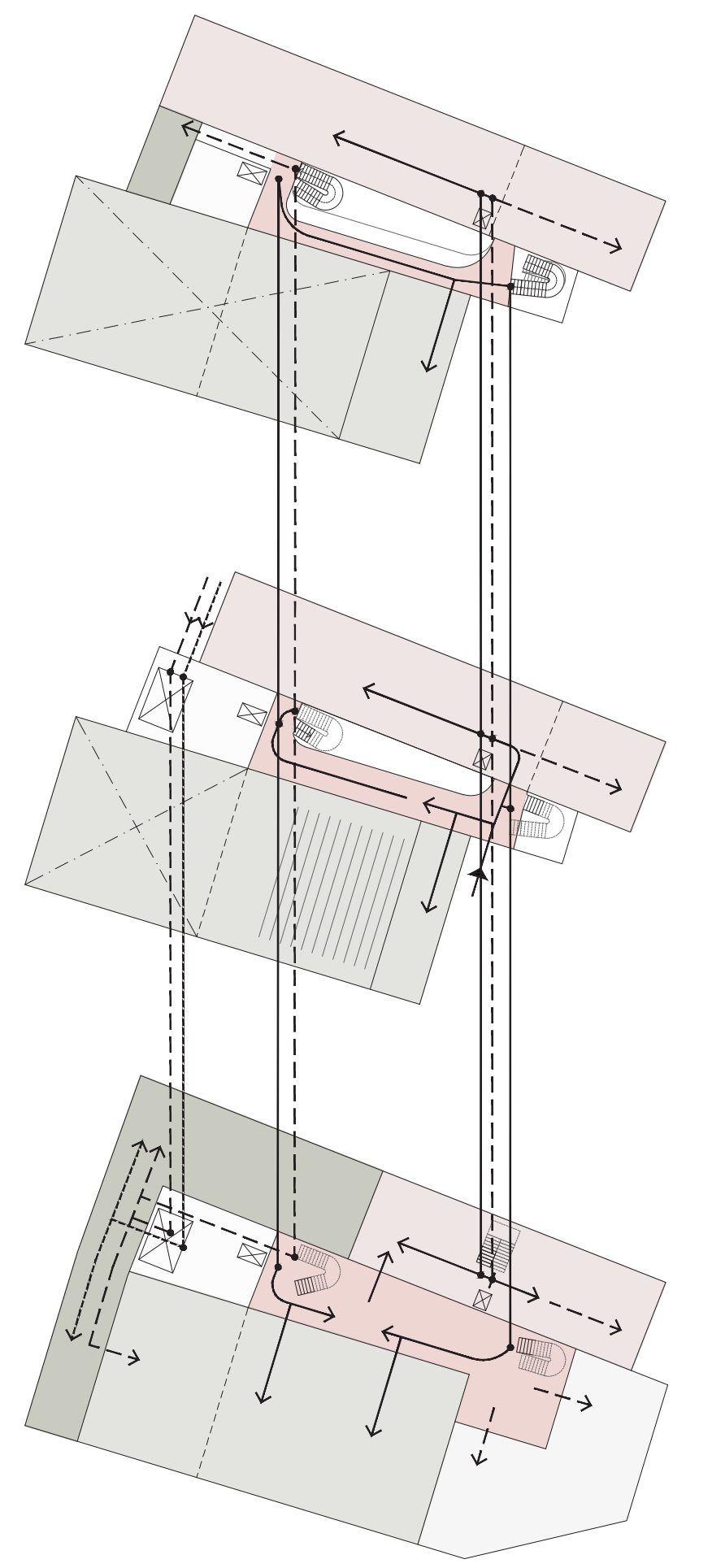
volumen knjižnice, izveden kot konstrukcija iz lesenih križno lepjenih plošč



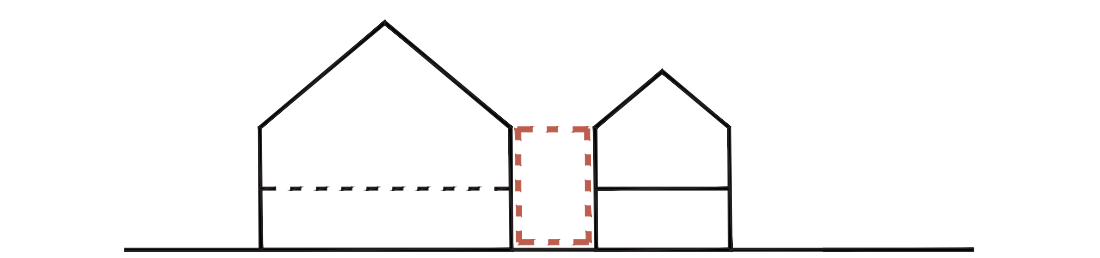
leseno ostražje dvorane: leseni paljice, dodatno zaveževano z jeklenimi diagonalami, ki omogoča premestitev valjnih razpokov med stenami dvorane in izvedbo klonožnega dela strehe n/d vzhodom in paljice nalegajo špirovci

del kletne etaže knjižnice, ki se odpira proti avli, je izveden iz križno lepjenih lesenih plošč

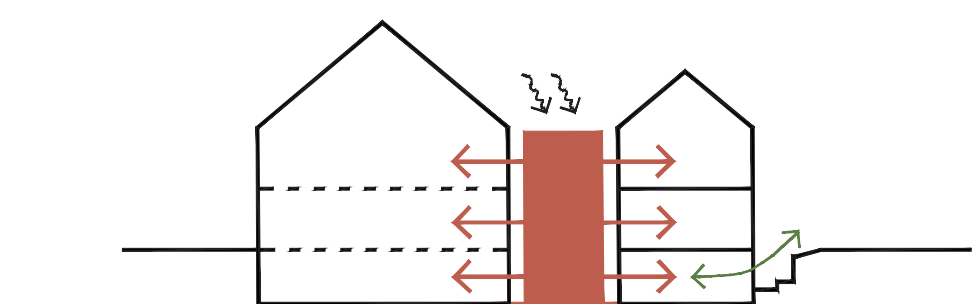
PROGRAMSKA SHEMA



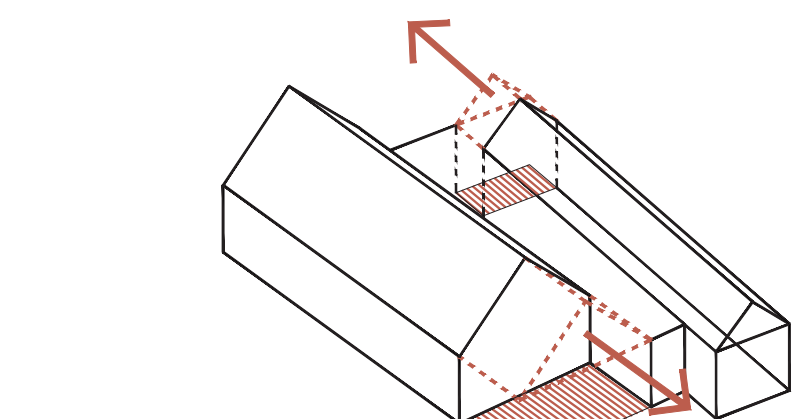
obiskovalci
osebje (zaposleni, nastopajoči)
dostava
avla - večnamenski prostor
odskri prostor in zaodrije
knjižnica
servis
tehnični prostor



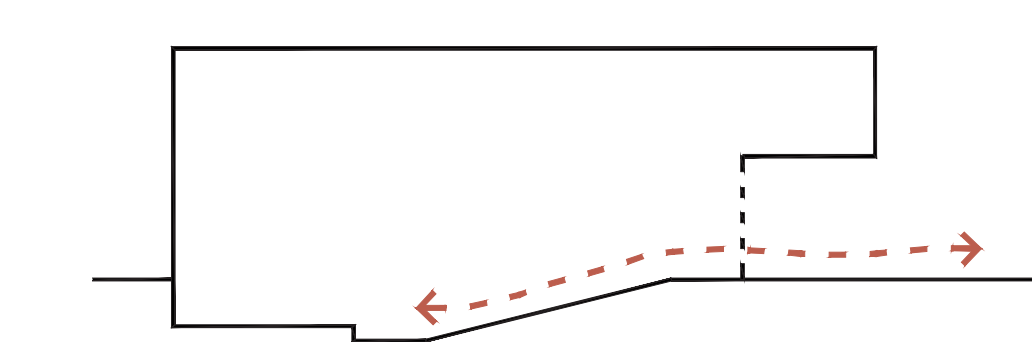
POVEZOVALNI VOLUMEN JE PARAFRAZA OZKE PODOLGOVATE VRZELI, KI SE POJAVLJA V GRAJENEM TKIVU STAREGA JEDRA NASELJA. VOLUMEN, ODET V TEMNO LESENO FASADO MED SVETLIMA STAVBAMA KULTURNEGA DOMA IN KNJIŽNICE IZGUBLJA POJAVNOST.



TROIŠINSKA AVLA MED STAVBAMA VIZUALNO DELI IN VSEBINSKO POVEZUJE OBA PROGRAMA. AVLA JE VEČNAMENSKI PROSTOR JAVNEGA ZNAČAJA, NAMENJENA RAZSTAVAM, DOGODKOM, DRUŽENJU IPD. OSVETLJENA JE PREKO VELIKEGA SVETLOBNIKA V STREHI, KI POSREDNO OSVETLJUJE TUDI PROSTORE KNJIŽNICE. V AVLO JE UMEŠČENA VEČINA KOMUNIKACIJ, S ČIMER RACIONALIZIRAMO PREDVIDENE POVRŠINE STAVBE.



S PODALJŠKI STREŠIN GLAVNIH VOLUMNOV USTVARIMO NADKRITO VHODNO PLOŠČAD, KI SE NAVUZUJE NA OSREDNJI JAVNI PROSTOR NA JUGOVZHODNEM IN NADKRIT SERVISNI DOSTOP DO STAVBE NA SEVEROZAHODNEM DELU.



DVORANA KULTURNEGA DOMA SE LAHKO NEPOSREDNO POVEŽE Z ZUNANJIM NADKRITIM VHODNIM PROSTOROM IN NOVIM VAŠKIM TRGOM. TAKO LAHKO GOSTI NAJRAZLIČNEJŠE JAVNE PRIREDITVE - KONCERTE, PLESE, SEJME.

PRILAGODLJIVOST PROSTOROV

scenarij: PREDSTAVA

Klasična dvoranska postavitev omogoča sprejem do 330 gledalcev.

scenarij: OKROGLA MIZA

Dodaten, ločen vhod v prostore za izobraževanje širi časovne okvirje in sočasnost rabe.

scenarij: KONCERT

Z umikom tribun s sedeži se omogoči organizacijo koncertov in plesov.

scenarij: PREDAVANJE

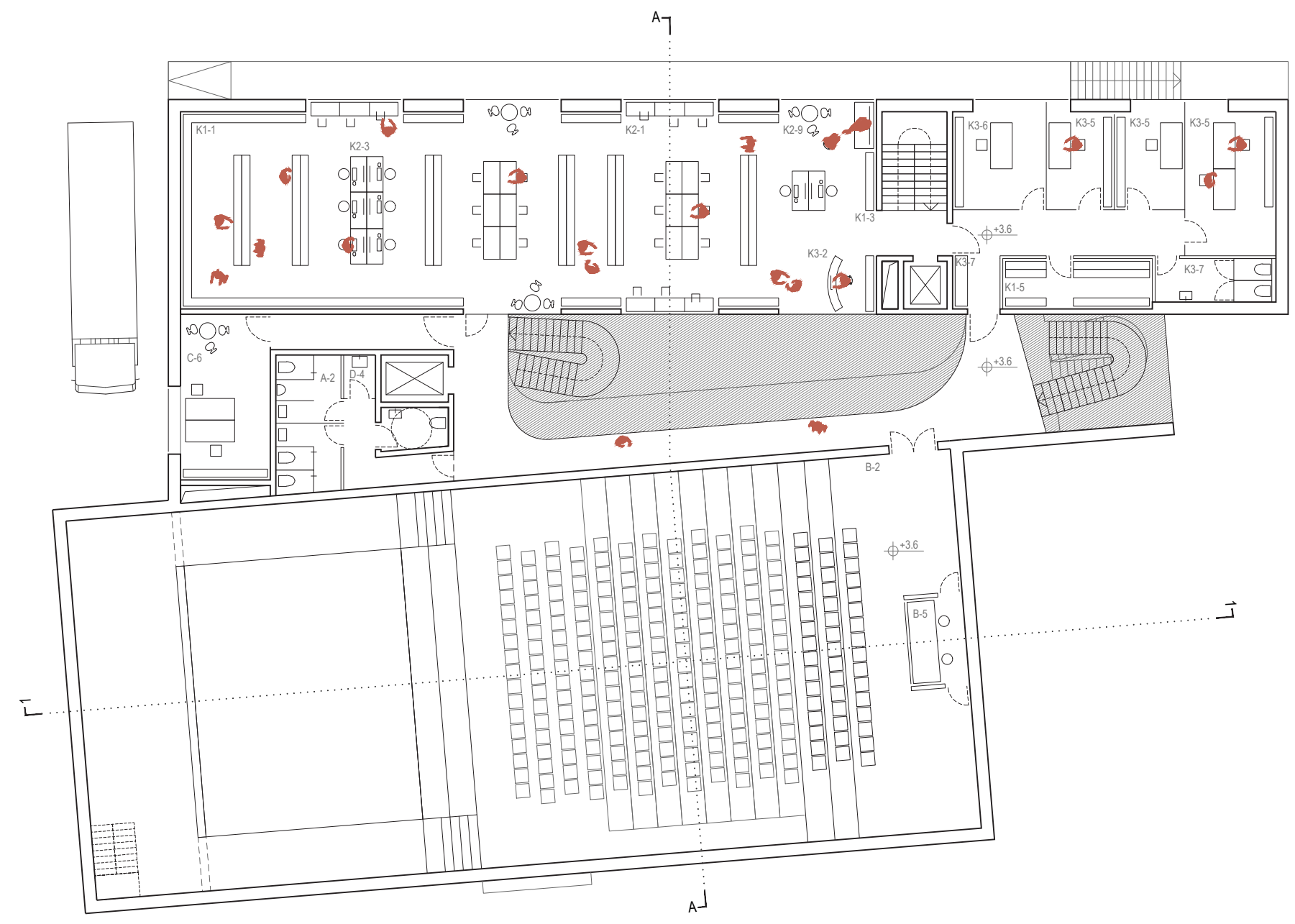
V avli se lahko odvijajo razstave, predavanja, otvoritve in pogostitve ipd.

SCENARIJ: SEJEM

Z odprtjem dvorane na trg se prilivajo tudi vsebine.

SCENARIJ: DELAVNICA

Povezuje se prostore avle, prostora za izobraževanje in avdiodoteko.



TLORIS 1. NADSTROPJA

A-1	vhodna avla	46.0 m ²
A-2	sanitarje m+2	18.4 m ²
B-2	velika dvorana - balkon	77.9 m ²
B-5	tehnična kabina	6.6 m ²
C-6	pisarna uprava	20.1 m ²
K-1	knjižnice za odrasle	117.6 m ²
K1-3	periodični tisk in časopisje	2.1 m ²
K1-5	priložni arhiv knjiz. gradiva	10.2 m ²
K2-1	up. mesta za uporabo gradiva	44.3 m ²
K2-3	up. mesta z info - kom.opremo	18.6 m ²
K2-9	prostor za sprostitev informacijski	6.5 m ²
K3-2	pisarna za adm.in. delo	4.7 m ²
K3-5	pisarna za vodstveno osebje	38.5 m ²
K3-6	pisarna za vodstveno osebje	13.7 m ²
K3-7	garderoba in sanitarije osebje	8.0 m ²
D-4	prostor za čistila	1.9 m ²
E-1	stopnišča, dvigala, hodniki	35.5 m ²

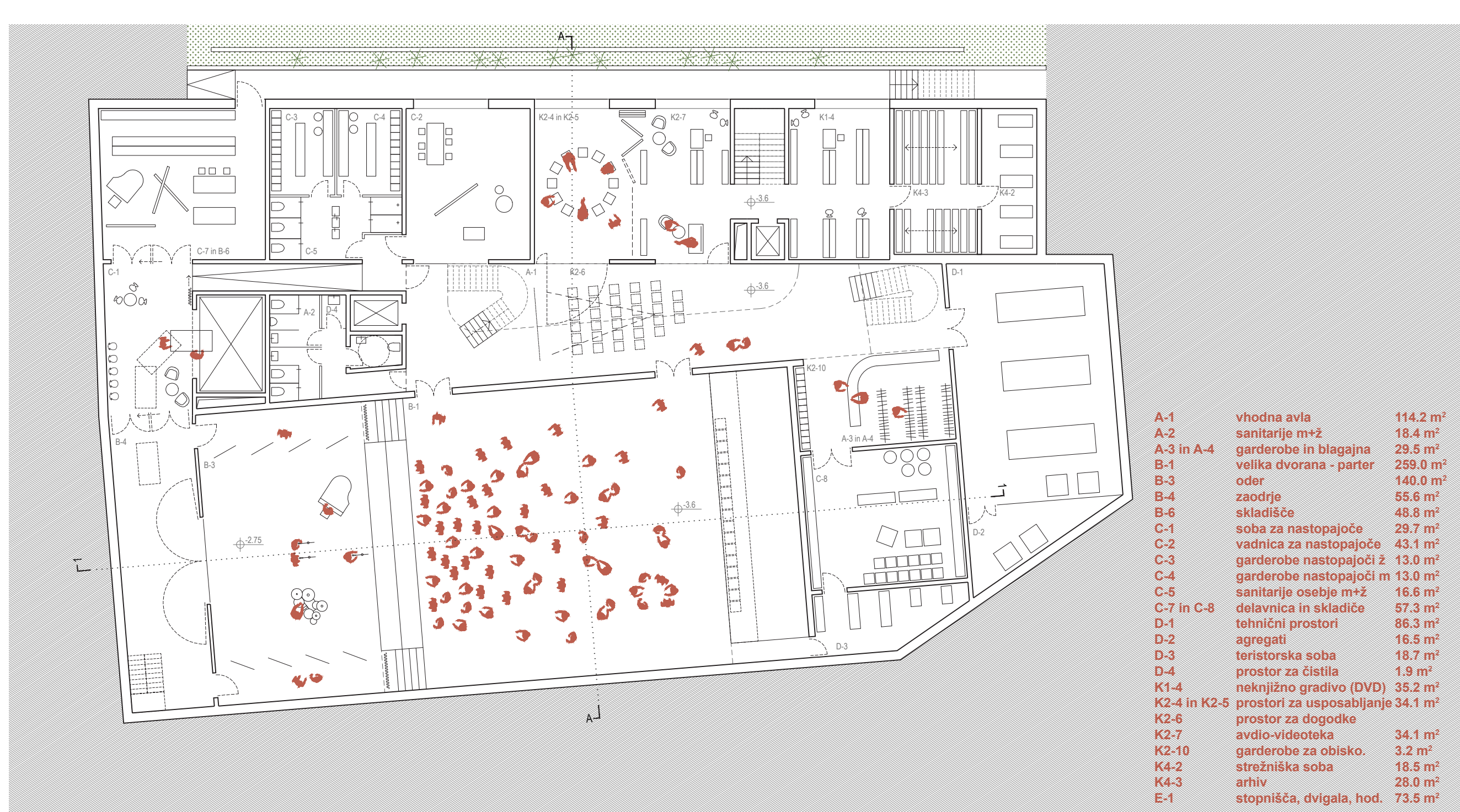
M 1:200



TLORIS PRITLIČJA

A-1	vhodna avla	71.5 m ²
A-2	sanitarje m+2	18.4 m ²
D-4	prostor za čistila	1.3 m ²
K1-2	knjižnice za otroke	102.3 m ²
K2-2	up. mesta za uporabo gradiva za otroke	18.4 m ²
K2-3	up. mesta z info-komum. opremo	9.5 m ²
K2-8	igralnica za otroški oddelček	30.0 m ²
K2-9	prostor za sprostitev in družabnost	5.7 m ²
K3-1	izposojniški pult	18.0 m ²
K3-3	pomožna pisarna za osebje	9.5 m ²
K3-4	pisarna	28.2 m ²
K3-7	garderoba in sanitarije za osebje	7.5 m ²
E-1	stopnišča, dvigala, hodniki	57.7 m ²

M 1:200

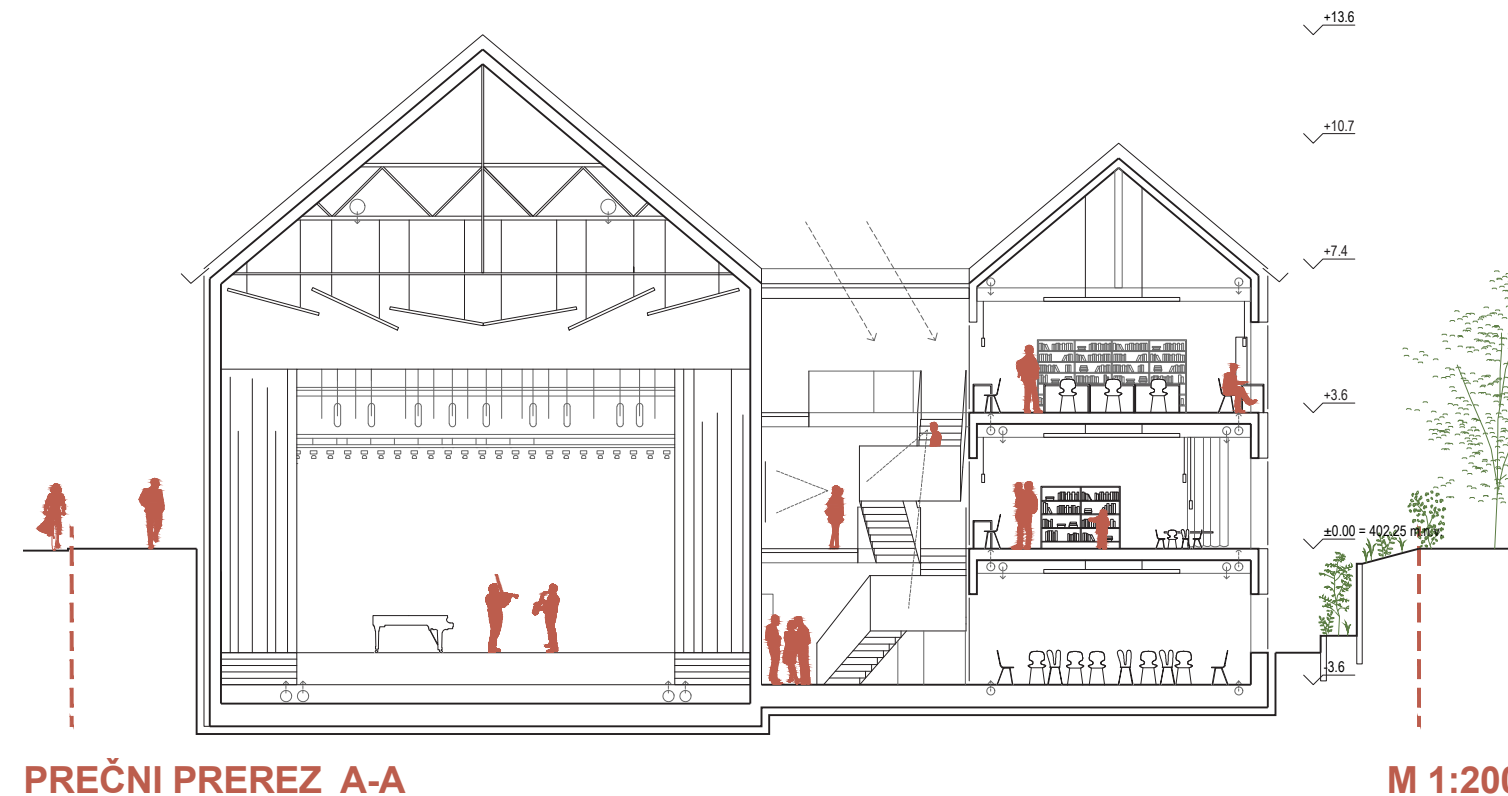


TLORIS KLETI

A-1	vhodna avla	114.2 m ²
A-2	sanitarje m+2	18.4 m ²
A-3 in A-4	garderobe in blagajna	29.5 m ²
B-1	velika dvorana - parter	259.0 m ²
B-3	odori	140.0 m ²
B-4	zaodrije	55.6 m ²
B-6	skladišče	48.8 m ²
C-1	soba za nastopajočo	29.7 m ²
C-2	vadnica za nastopajočo	43.1 m ²
C-3	garderobe nastopajoči ž	13.0 m ²
C-4	garderobe nastopajoči m	13.0 m ²
C-5	sanitarije osebje m+2	16.6 m ²
C-7 in C-8	delavnica in skladišče	57.3 m ²
D-1	tehnični prostori	86.3 m ²
D-2	agregati	16.5 m ²
D-3	teristorska soba	18.7 m ²
D-4	prostor za čistila	1.9 m ²
K1-4	neknjižno gradivo (DVD)	35.2 m ²
K2-4 in K2-5	prostor za usposabljanje	34.1 m ²
K2-6	prostor za dogodke	34.1 m ²
K2-7	avdio-videoteka	34.1 m ²
K2-10	garderobe za obisko.	3.2 m ²
K4-2	stražniška soba	18.5 m ²
K4-3	arhiv	28.0 m ²
E-1	stopnišča, dvigala, hod.	73.5 m ²

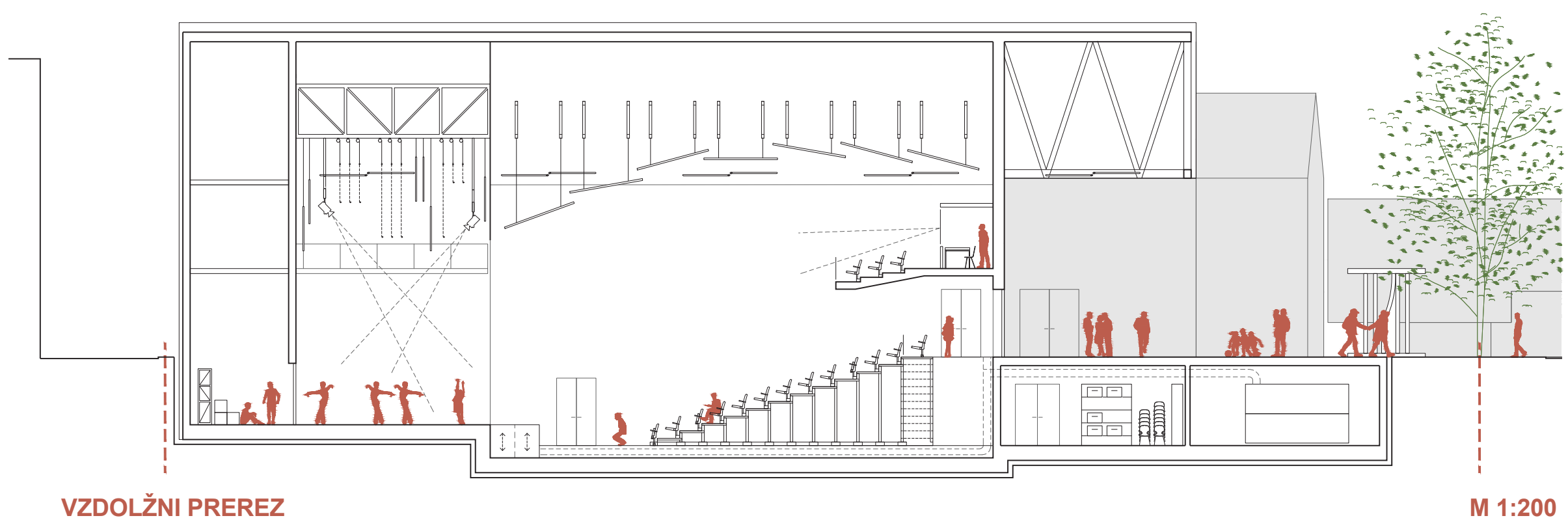
M 1:200

TRODELNA ZASNOVA OBJEKT Približa arhitekturnemu jeziku vaškega jedra in deli ter obnem povezuje programe



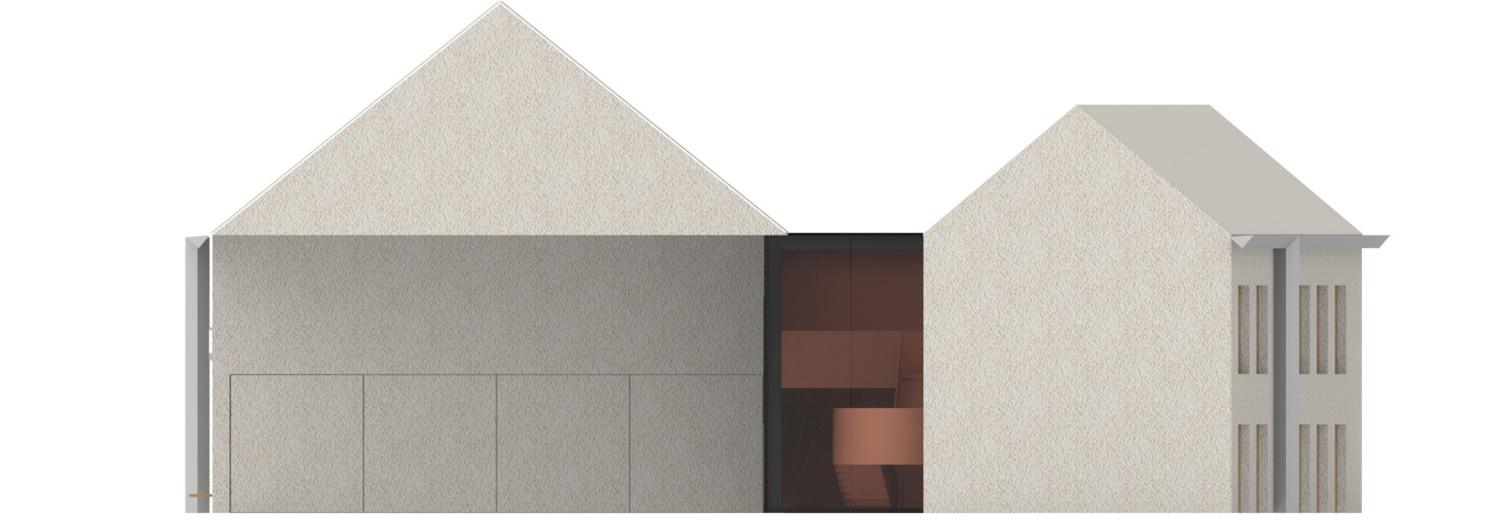
PREČNI PREREZ A-A

M 1:200



VZDOLŽNI PREREZ

M 1:200



VZHODNA FASADA

M 1:200



JUŽNA FASADA

M 1:200



ZAHODNA FASADA

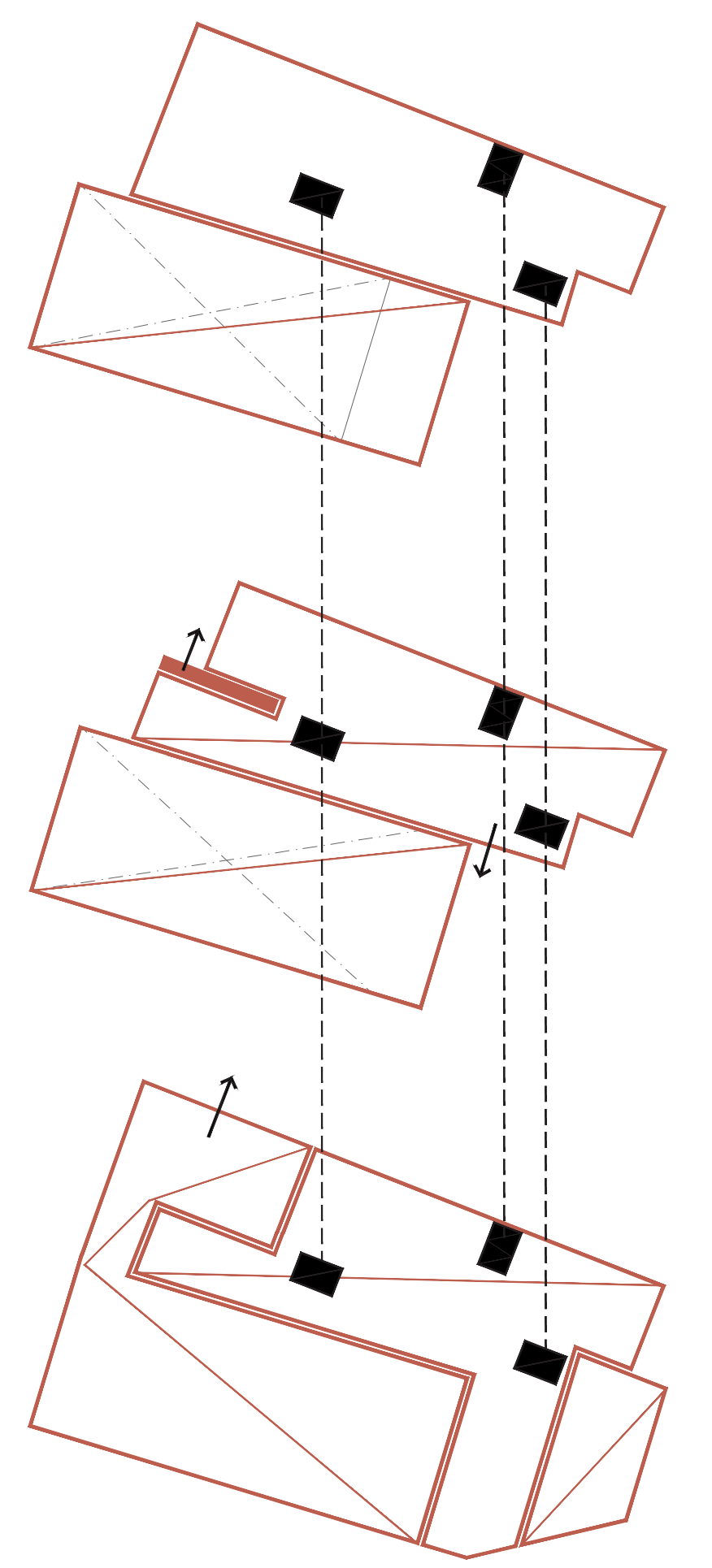
M 1:200



SEVERNA FASADA

M 1:200

ZASNOVA POŽARNE VARNOSTI



požarni sektorji
požarni izhodi
zaščiten hodnik