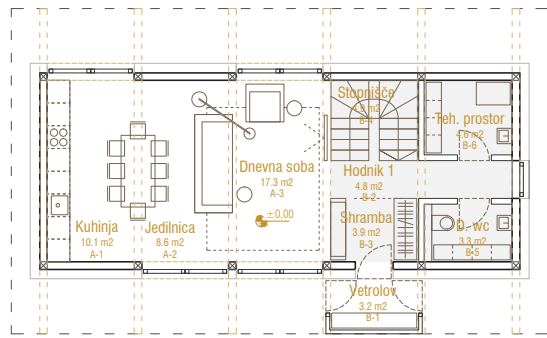
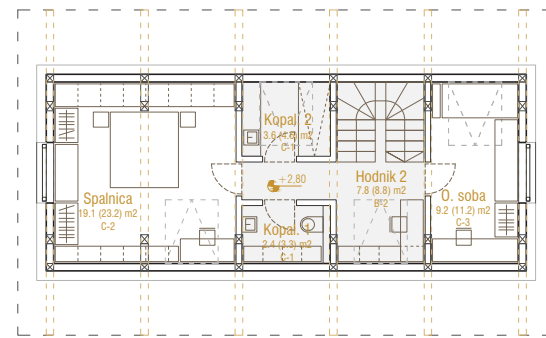


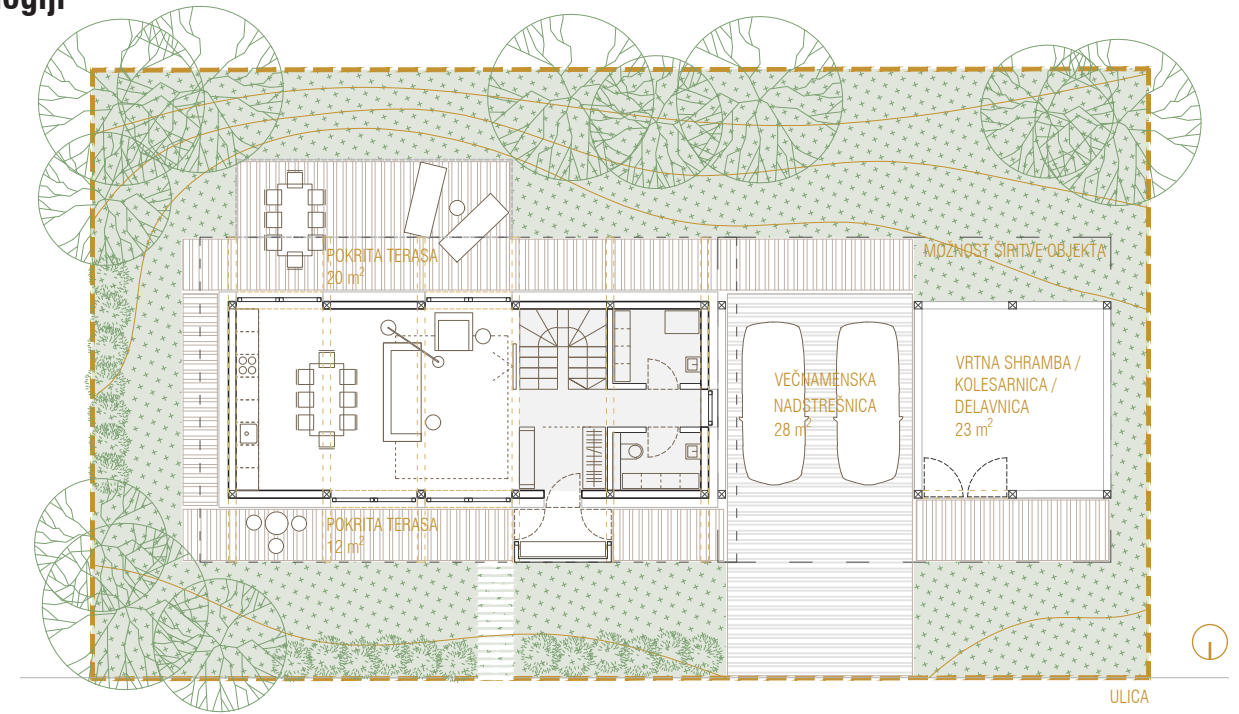
Enostanovanjska stavba za tričlansko družino, na srednje nagnjenem terenu, prilagojena savinjski regijski tipologiji



TLORIS PRITLIČJA , M 1:200



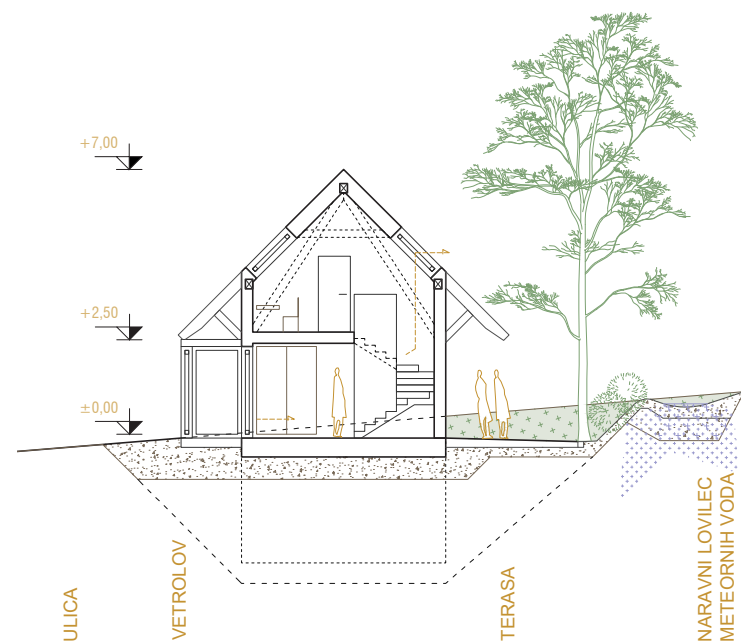
TLORIS MANSARDE , M 1:200



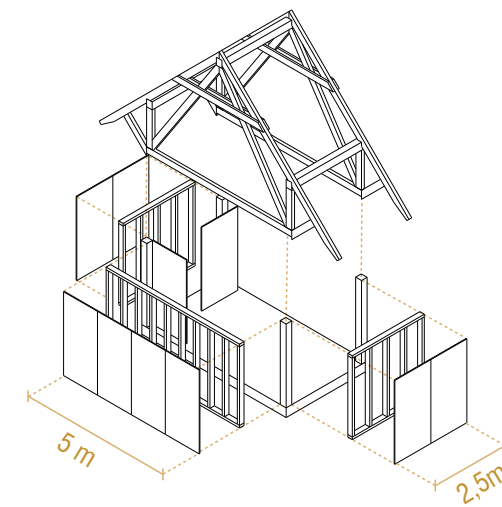
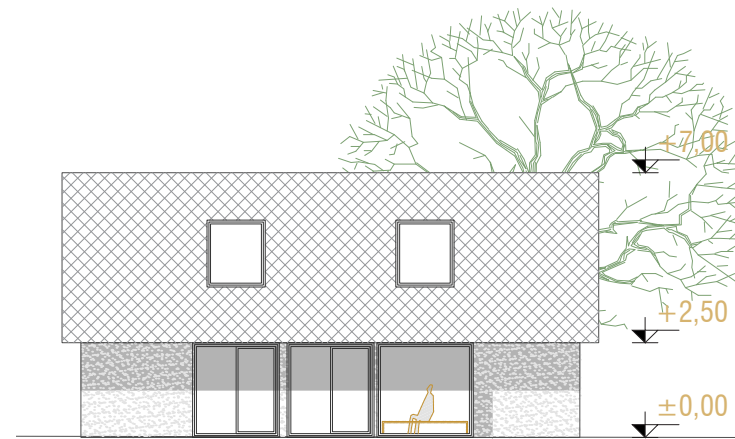
SHEMATSKI PRIKAZ ORGANIZACIJE PARCELE Z MOŽNO UMEMSTITVIJO POMOŽNIH OBJEKTOV, M 1:200

ENOSTAVNA, MODULARNA ZASNOVA OBJEKTA, KI SE ENOSTAVNO PRILAGAJA PROSTORSKIH POTREBAM, KONFIGURACIJI TERENA TER GEOGRAFSKIM ZNAČILNOSTIM REGIJ

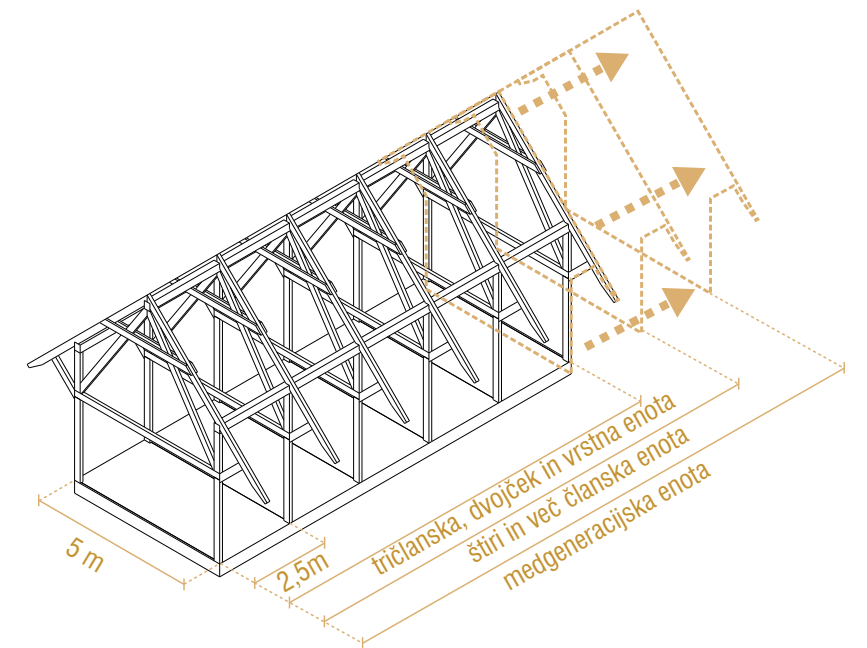
PREČNI PREREZ , M 1:200



FRONTALNA FASADA , M 1:200



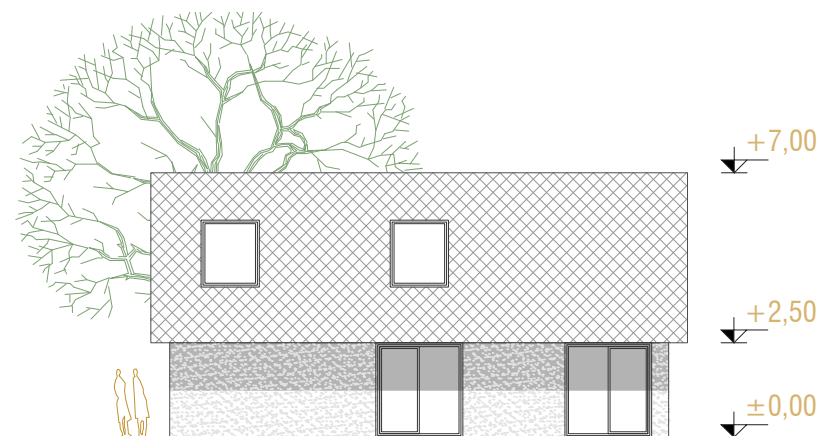
SHEMATSKI OSNOVNEGA GRADNIKA - MODULA DIMENZIJ 5 X 2,5M IN NJEGOVE SESTAVE



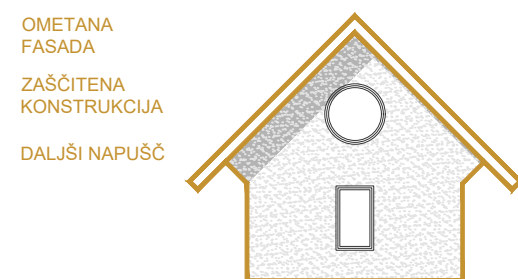
SHEMATSKI PRIKAZ DODAJANJA MODULOV TER S TEM SPREMINJANJA PROGRAMSKE KAPACITETE STAVBE



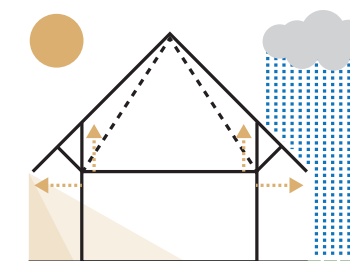
ČELNA FASADA , M 1:200



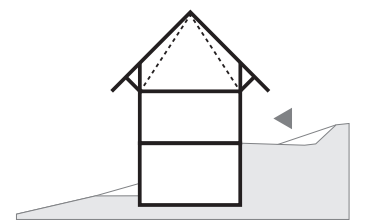
VZDOLŽNA FASADA , M 1:200



SHEMATSKI PRIKAZ REGIONALNIH ZNAČILNOSTI



PRIKAZ POMENA KONSTRUKCIJE



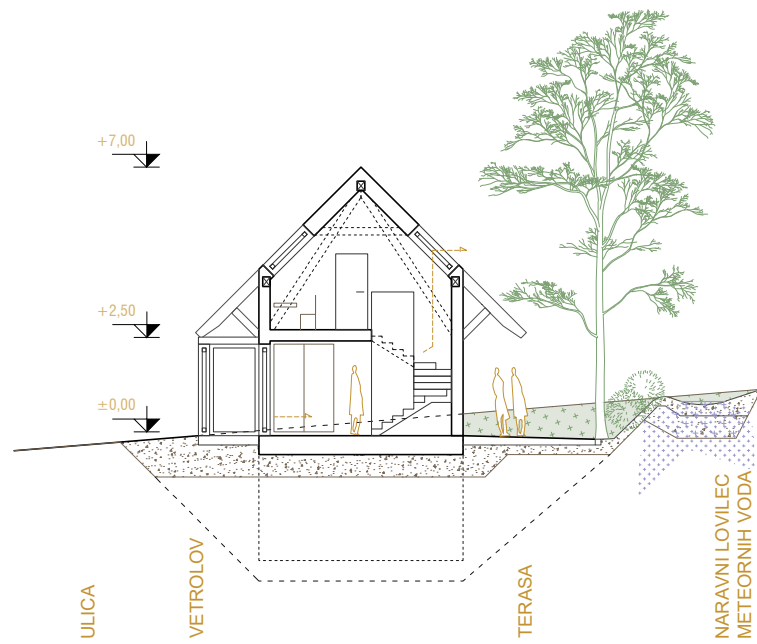
PRIKAZ UMEŠČANJA V STRM TEREN

Savinjska regija je zelo sončna z manj padavinami, pokrajina je razgibana in gorata. V preteklosti so bili zanjo značilni krajši napušči vendar so zaradi podnebnih sprememb v prihodnosti bolj primerni daljši napušči, kot

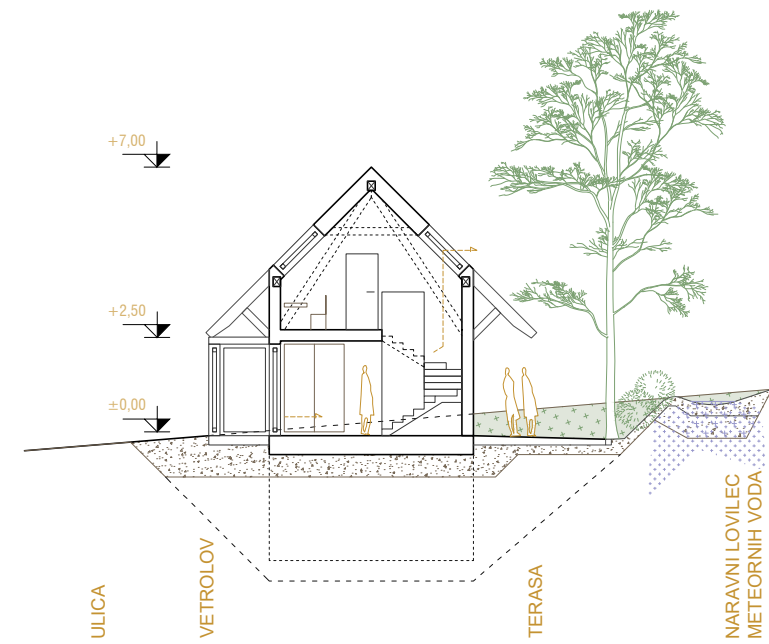
OMETANA FASADA  
ZAŠČITENA KONSTRUKCIJA  
DALJŠI NAPUŠČ

Enostanovanjska stavba za tričlansko družino, na srednje nagnjenem terenu, prilagojena koroški regijski tipologiji

Enostanovanjska stavba za tričlansko družino, na srednje nagnjenem terenu, prilagojena škofjeloški regijski tipologiji



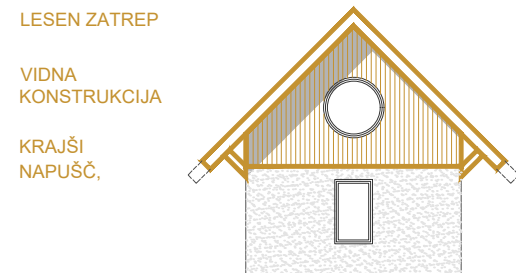
PREČNI PREREZ , M 1:200



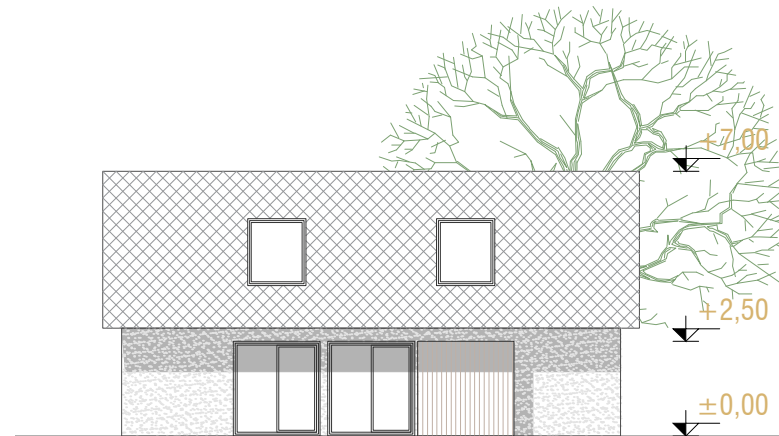
PREČNI PREREZ , M 1:200

Koroška je regija z najmanj sonca in manj padavinami v ozkih in visokih dolinah. Zato so zanjo značilni krajši napušči, z lesenim zatrepom v kombinaciji z ometano fasado. Za regijo so značilni enostavnejši detajli in vidni konstrukcijski elementi.

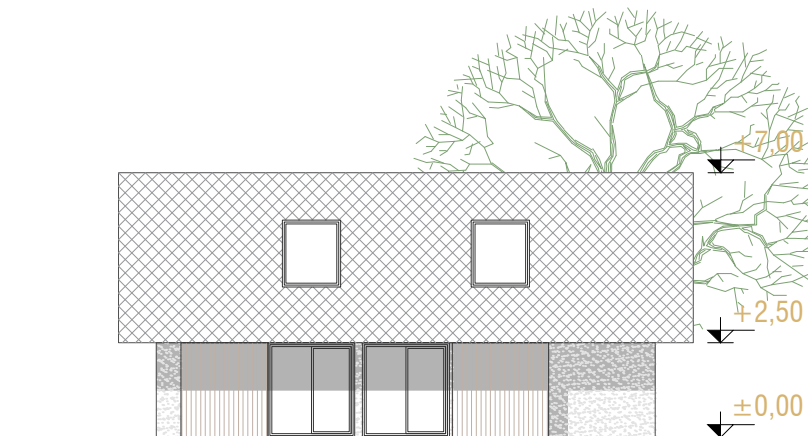
Na Škofjeloškem je največ sonca in padavin, pokrajina je razgibana in hribovita. Zato so zanjo značilni daljši napušči, s povdarnim lesenim zatrepom v kombinaciji z ometano fasado. Za regijo so značilna polkna ter bogatejši detajli.



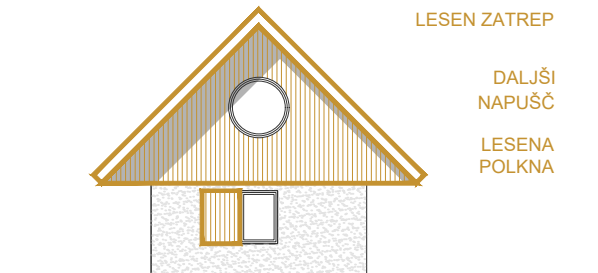
SHEMATSKI PRIKAZ REGIONALNIH ZNAČILNOSTI



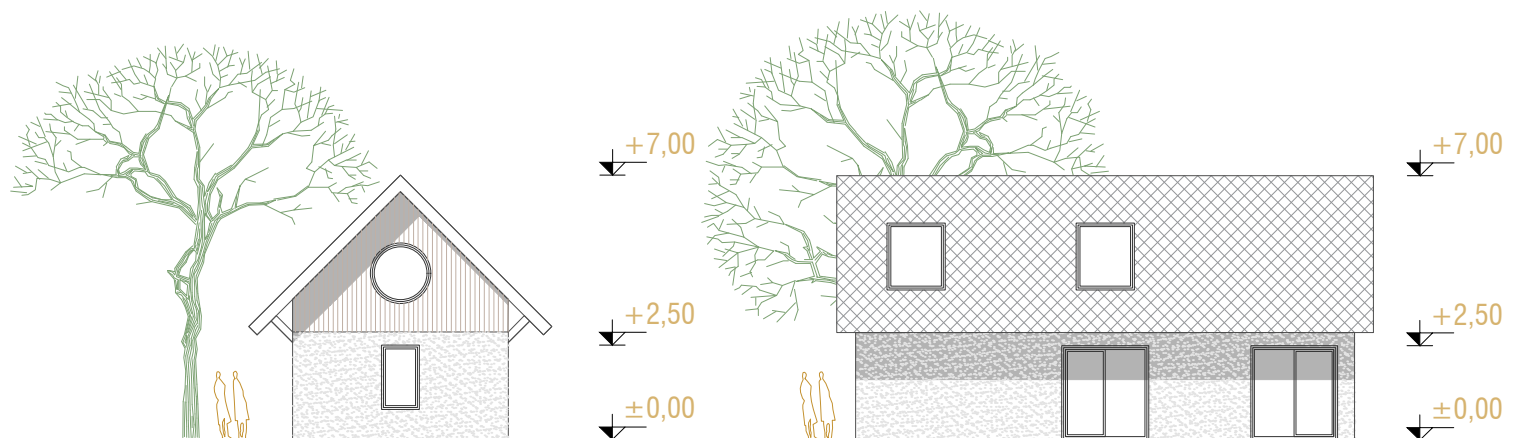
FRONTALNA FASADA , M 1:200



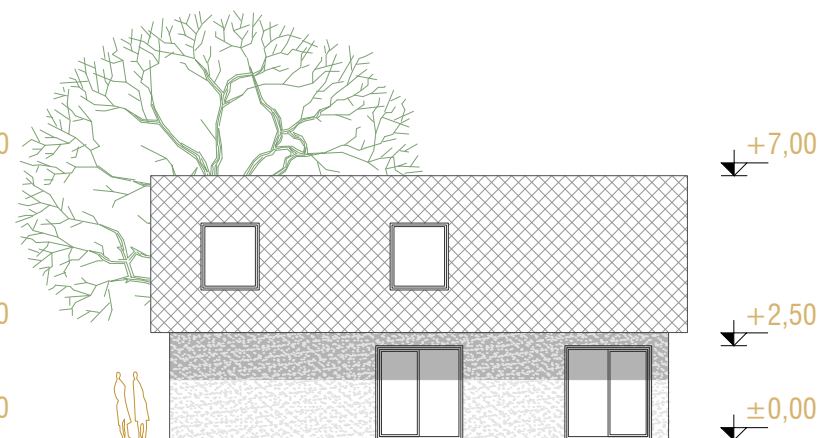
FRONTALNA FASADA , M 1:200



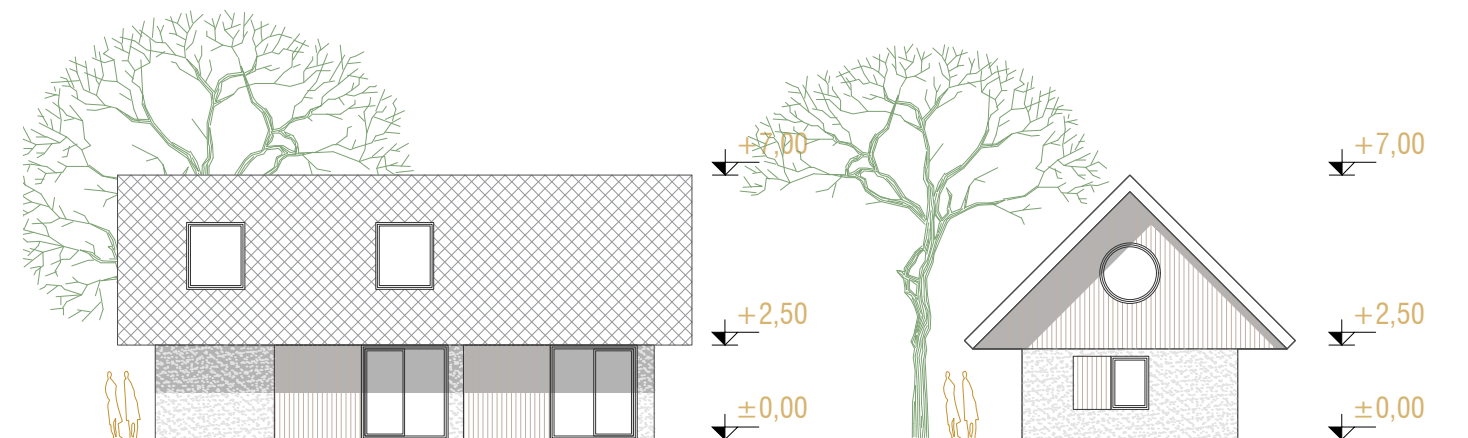
SHEMATSKI PRIKAZ REGIONALNIH ZNAČILNOSTI



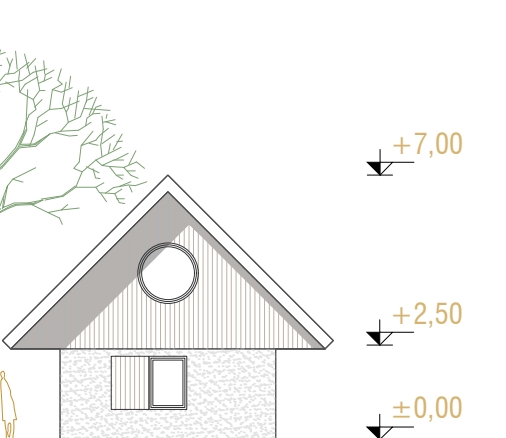
ČELNA FASADA , M 1:200



VZDOLŽNA FASADA , M 1:200



VZDOLŽNA FASADA , M 1:200

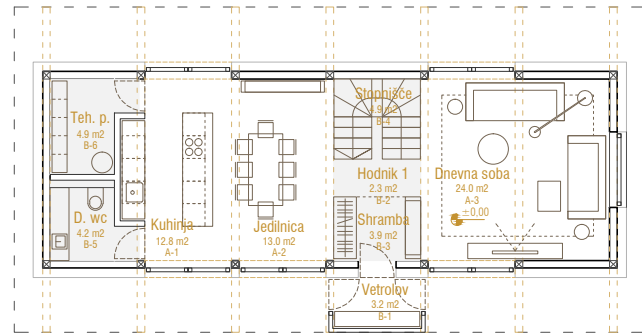


ČELNA FASADA , M 1:200

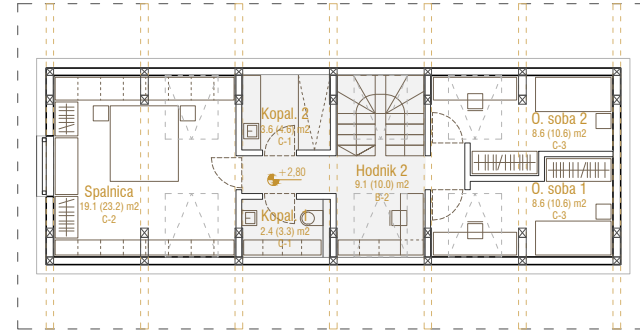


Enostanovanjska stavba za štiri in veččlansko gospodinjstvo, na srednje nagnjenem terenu, prilagojena savinski regijski tipologiji

Stavba s stanovanjem za starejši par in tričlansko gospodinjstvo, na srednje nagnjenem terenu, prilagojena savinski regijski tipologiji

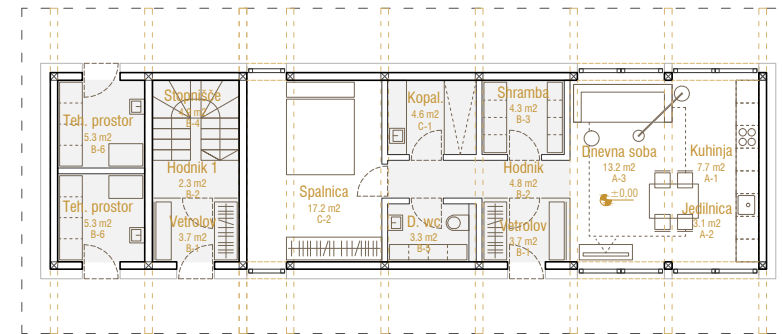


TLORIS PRITLIČJA , M 1:200

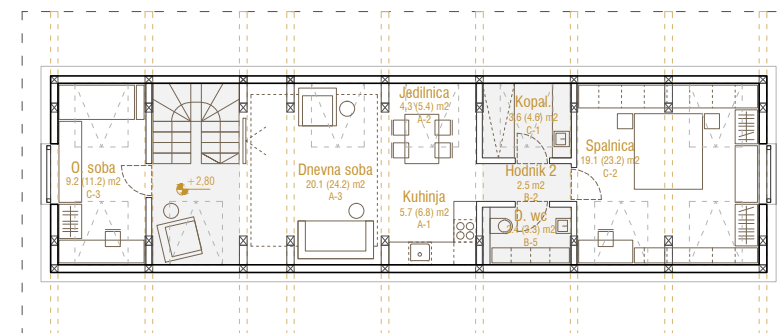


TLORIS MANSARDE , M 1:200

ENOSTAVNA, MODULARNA ZASNOVA OBJEKTA, KI SE ENOSTAVNO PRILAGAJA PROSTORSKIH POTREBAM, KONFIGURACIJI TERENA TER GEOGRAFSKIM ZNAČILNOSTIM REGIJ



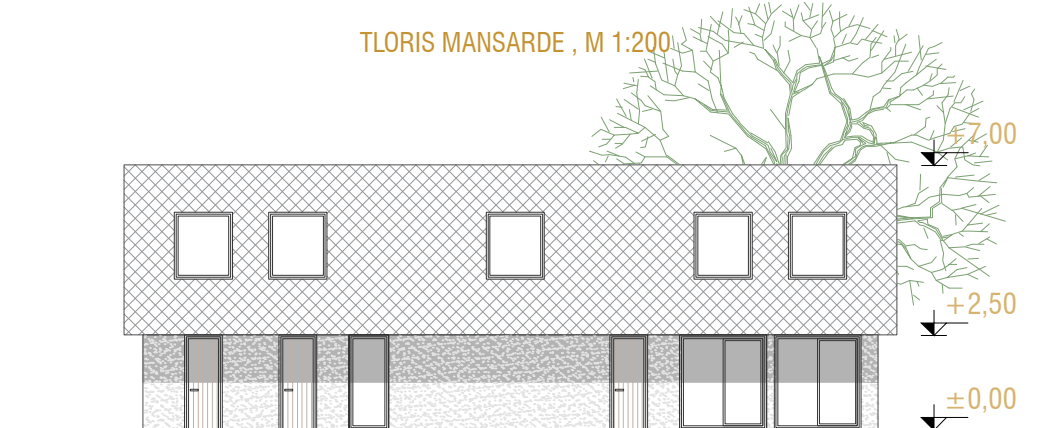
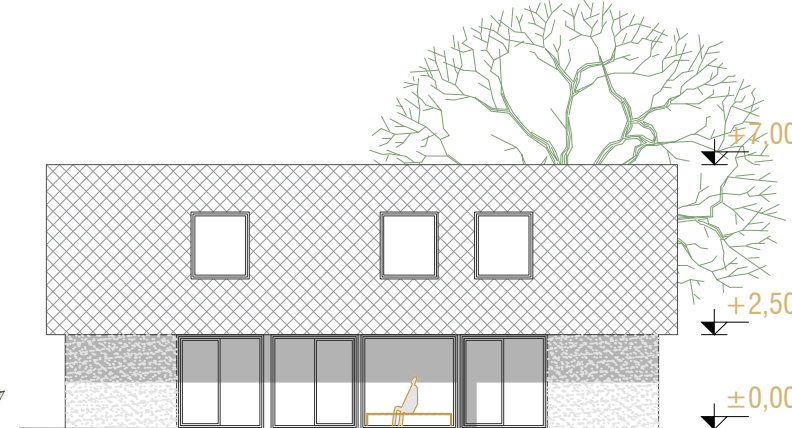
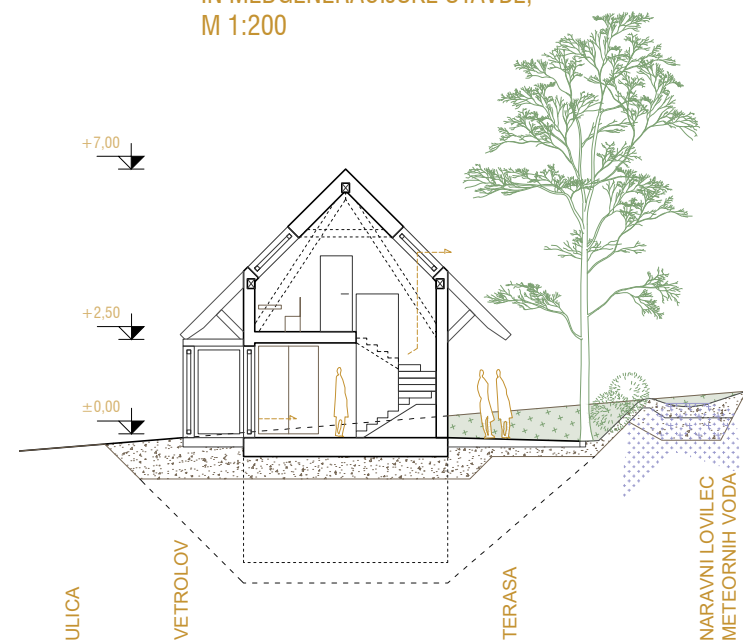
TLORIS PRITLIČJA , M 1:200



TLORIS MANSARDE , M 1:200

PREČNI PREREZ ŠTIRIČLANSKE IN MEDGENERACIJSKE STAVBE, M 1:200

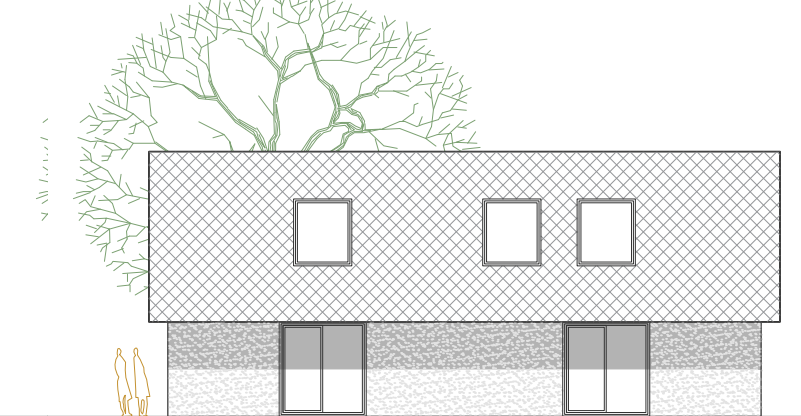
FRONTALNA FASADA , M 1:200



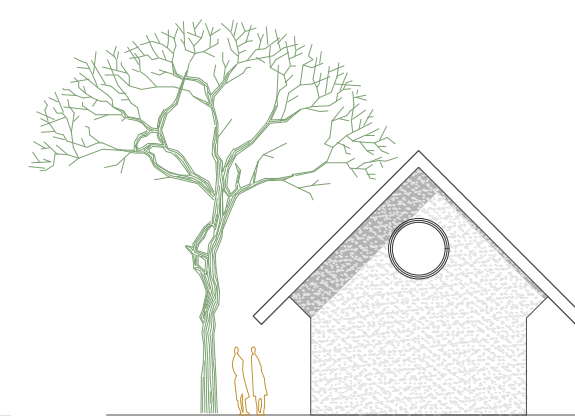
FRONTALNA FASADA , M 1:200



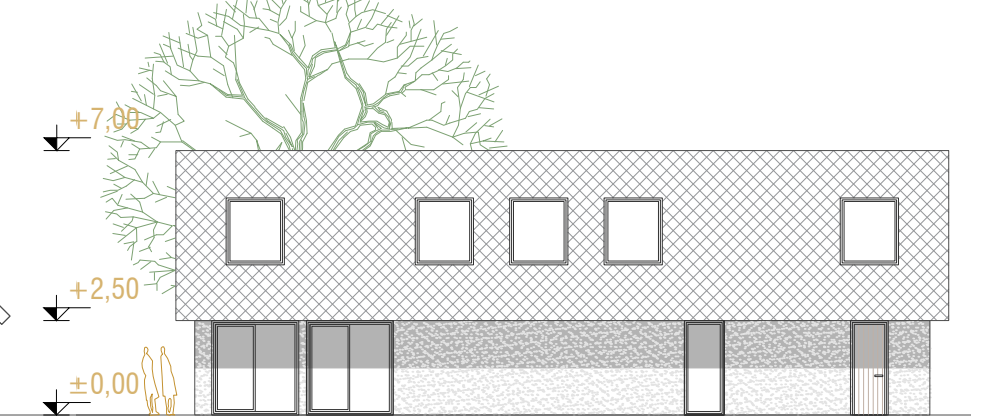
ČELNA FASADA , M 1:200



VZDOLŽNA FASADA , M 1:200

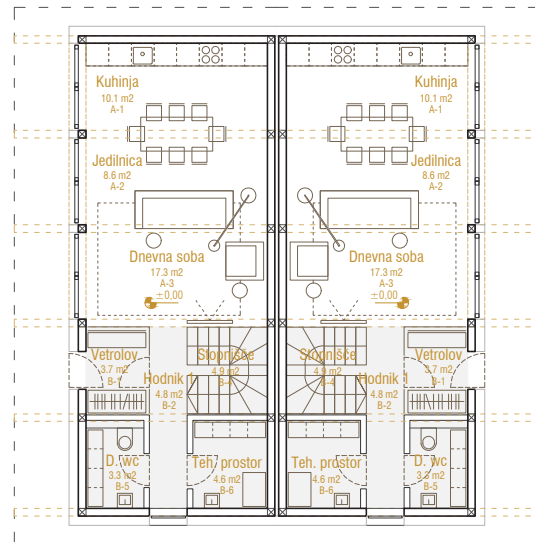


ČELNA FASADA , M 1:200

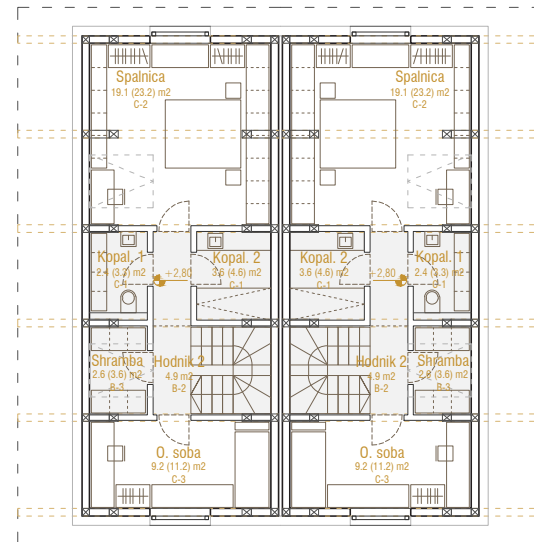


VZDOLŽNA FASADA , M 1:200

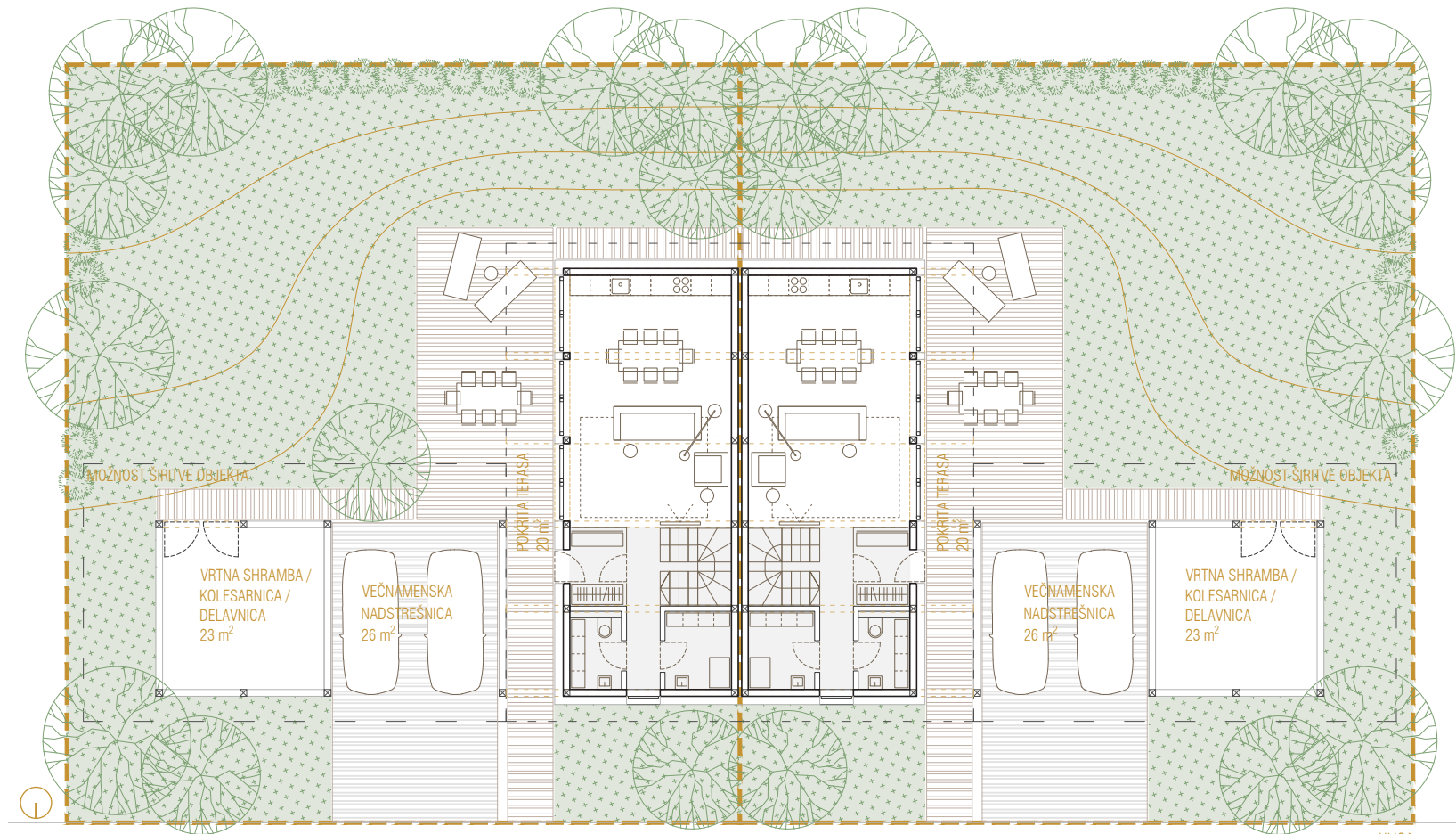
Dvojček - stavba z dvema enostanovanjskima enotama za tričlansko gospodinjstvo, na srednje nagnjenem terenu, prilagojena savinjski regijski tipologiji



TLORIS PRITLIČJA , M 1:200



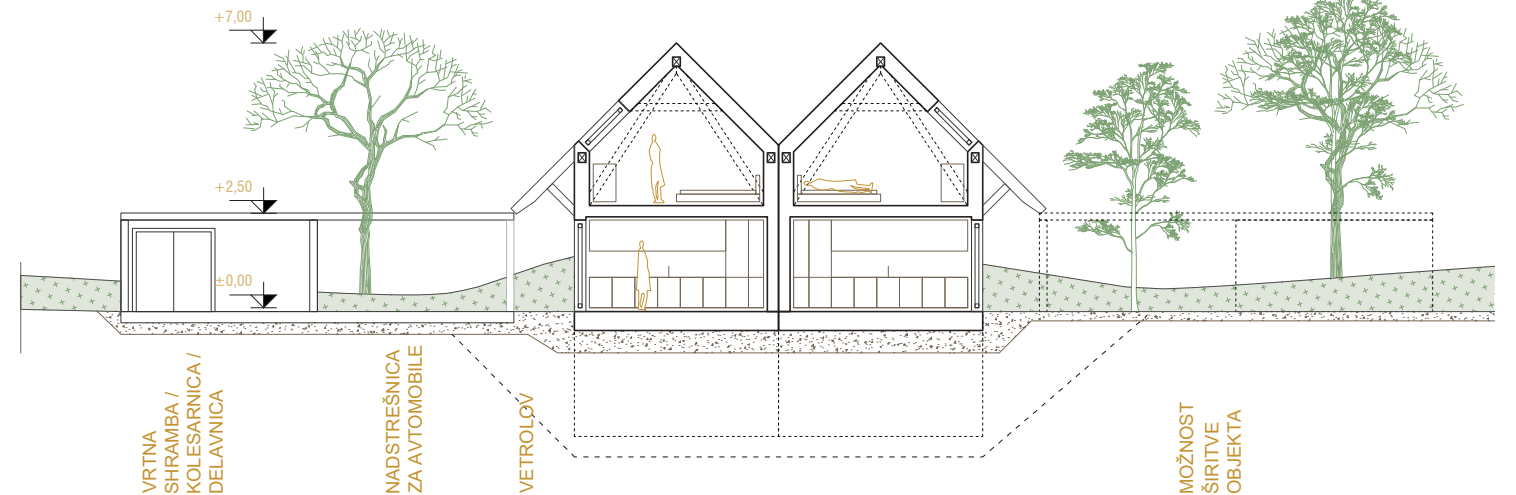
TLORIS MANSARDE , M 1:200



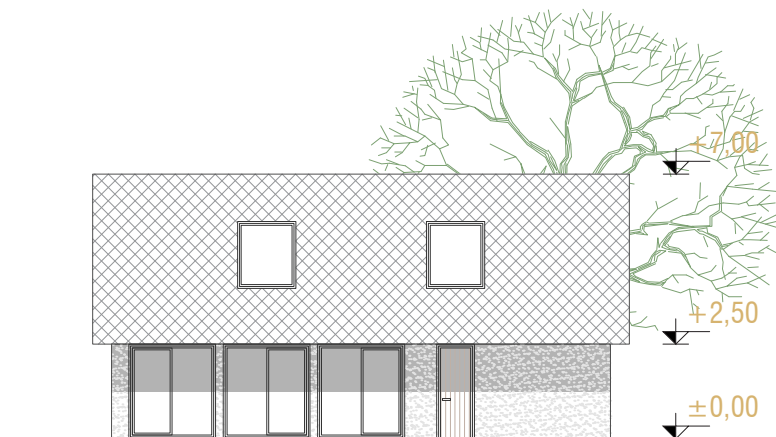
SHEMATSKI PRIKAZ ORGANIZACIJE PARCELE Z MOŽNO UMESTITVIJO POMOŽNIH OBJEKTOV, M 1:200



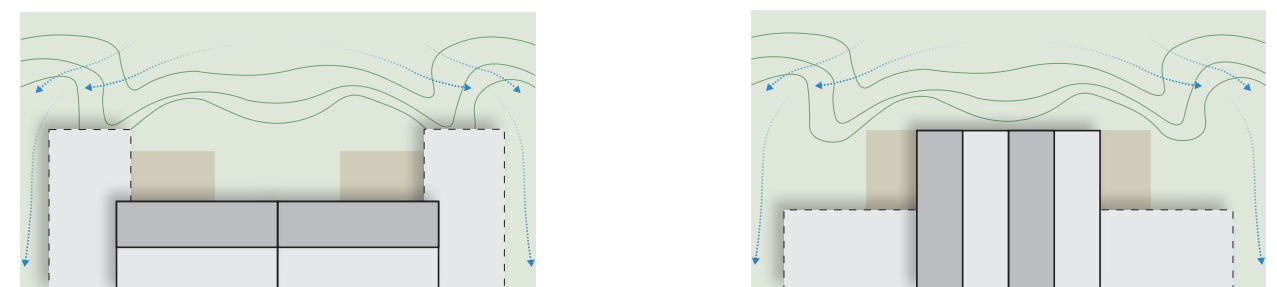
ČELNA FASADA , M 1:200



PREČNI PREREZ , M 1:200



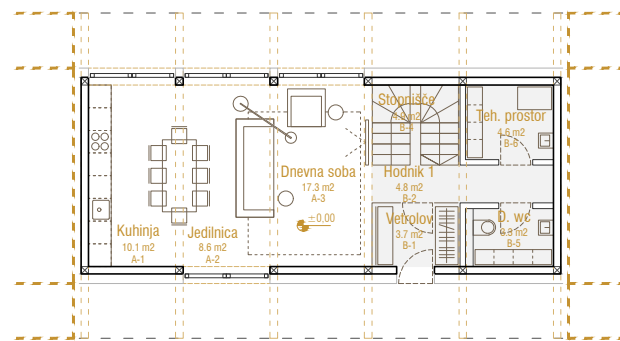
VZDOLŽNA FASADA , M 1:200



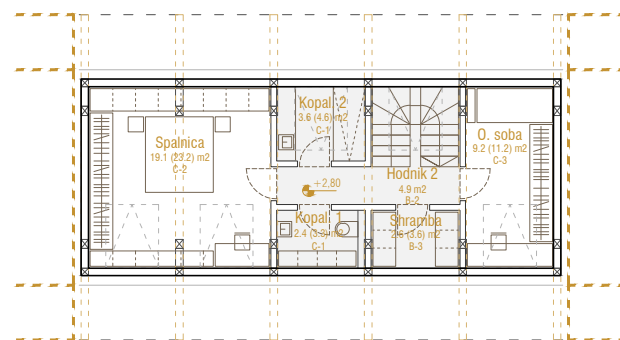
SHEMATSKI PRIKAZ MOŽNOSTI POSTAVITVE DVOJČKOV TER ODVODNJAVANJA VODE NA NAGNjenEM TERENU



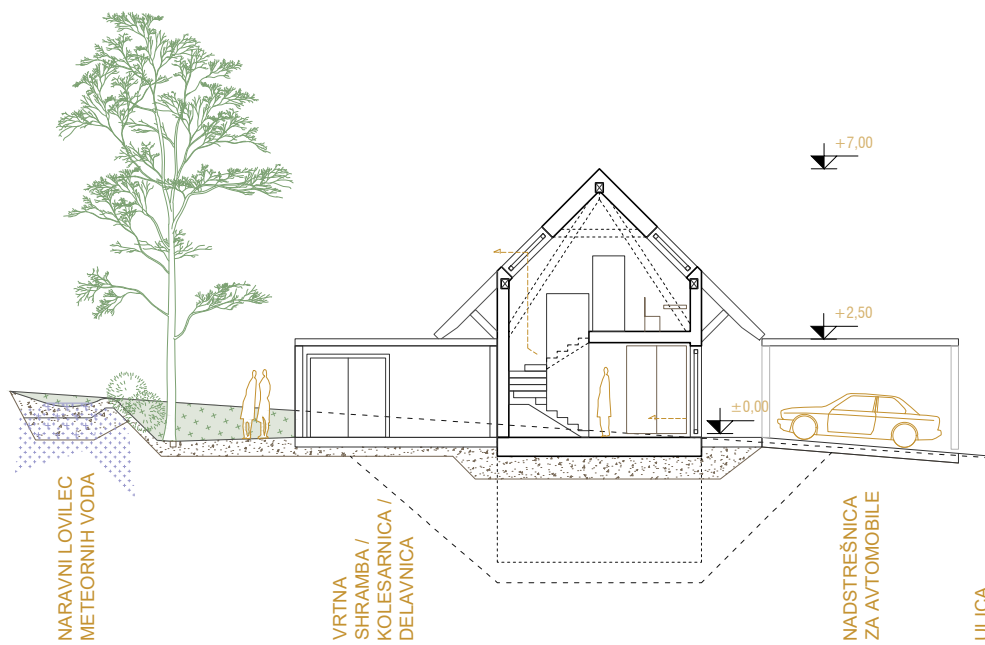
Tri ali več enostanovanjskih enot za tričlansko gospodinjstvo postavljenih v strnjem nizu, na srednje nagnjenem terenu, prilagojena savinjski regijski tipologiji



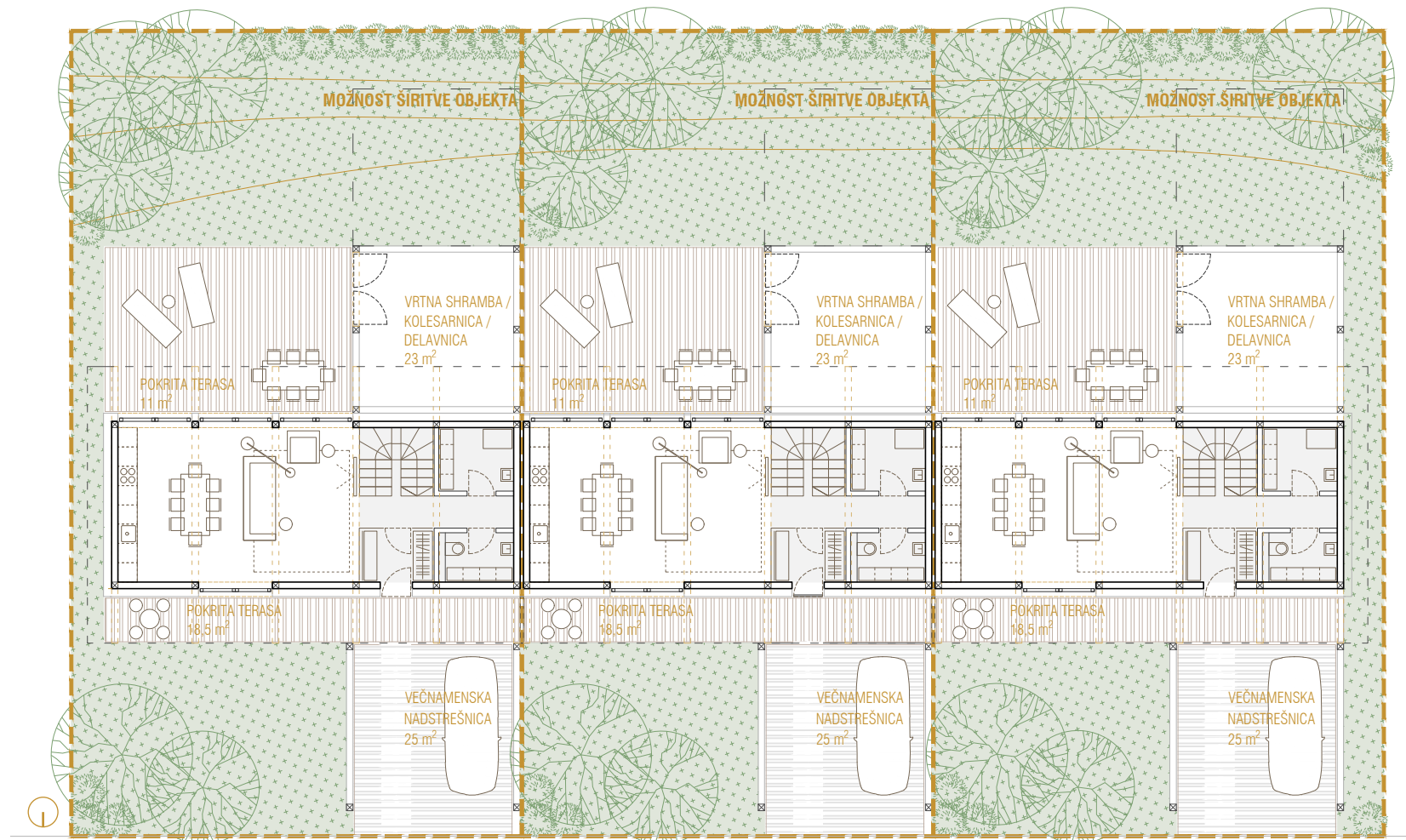
TLORIS PRITLIČJA , M 1:200



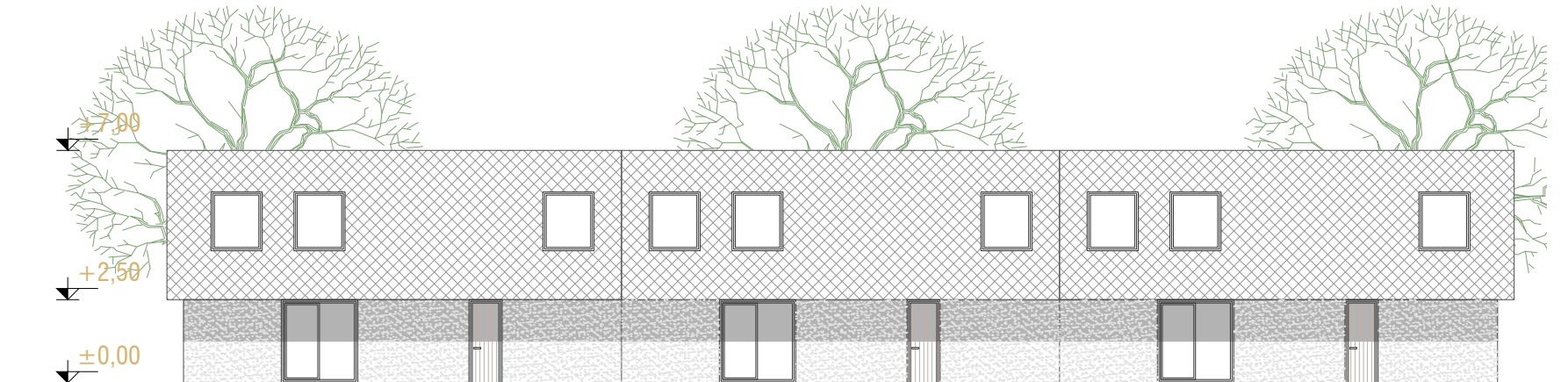
TLORIS MANSARDE , M 1:200



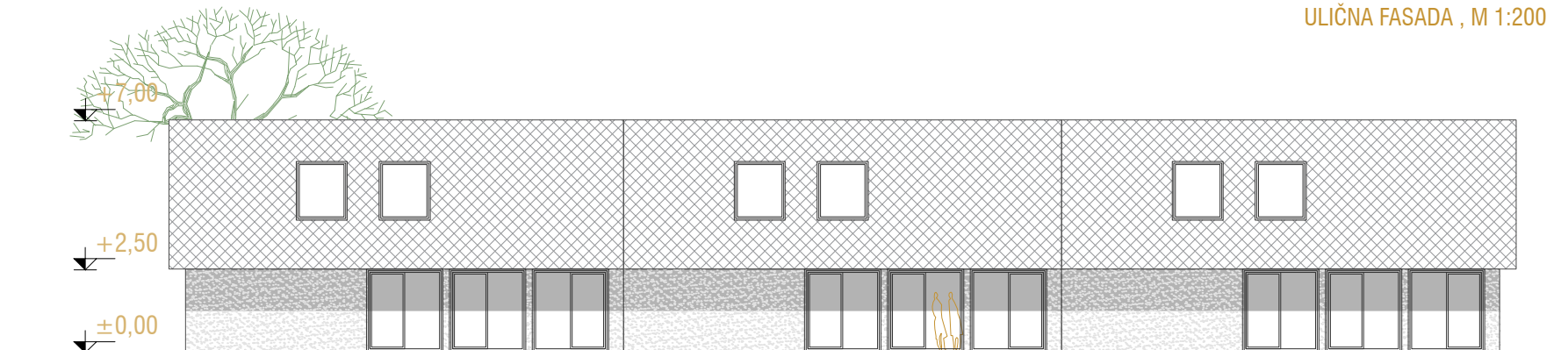
PREČNI PREREZ , M 1:200



SHEMATSKI PRIKAZ ORGANIZACIJE PARCELE Z MOŽNO UMETITVIJO POMOŽNIH OBJEKTOV, M 1:200



ULIČNA FASADA , M 1:200



VRTNA FASADA , M 1:200