

TEHNIČNO POROČILO – BIVALNI MODUL

TEHNIČNO POROČILO

PREDMET NATEČAJNEGA PROJEKTA:	TIPOLOGIJE NADOMESTITVENIH STANOVANJSKIH STAVB – POPLAVE 2023
VRSTA TIPOLOGIJE STANOVANJSKE STAVBE:	Prostostoječa enostanovanjska stavba – tričlasno gospodinjstvo
VRSTA TIPOLOGIJE STANOVANJSKE STAVBE:	Prostostoječa enostanovanjska stavba – štiri ali več člansko gospodinjstvo
VRSTA TIPOLOGIJE STANOVANJSKE STAVBE: stanovanji	Prostostoječa enostanovanjska stavba – medgeneracijski par starejša generacija in tričlasno gospodinjstvo, dve ločeni
VRSTA TIPOLOGIJE STANOVANJSKE STAVBE:	Stanovanjski dvojček – tričlasno gospodinjstvo
VRSTA TIPOLOGIJE STANOVANJSKE STAVBE:	Gradnja v nizu – tričlasno gospodinjstvo

Opis zasnove

V elaboratu so zajete in obravnavane vse zgoraj navedene tipologije stanovanjskih stavb, ki izhajajo iz modularne zasnove stavbe v nizu. Osnovni modul (stavba v nizu) se prilagaja različnim potrebam, kvadraturam in tipologijam stanovanjskih stavb. Osnovni modul se preoblikuje v različne tipologije z zrcaljenjem, vrtenjem in tipologije strehe glede na posemazno regijo in značilnosti temu sledi ime BIVALNI MODUL.

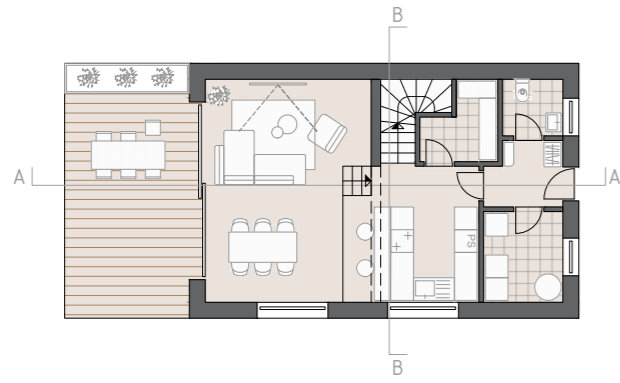
BIVALNI MODUL je osnovno zasnovan v klasični zidani izvedbi, vendar je možno zasnovo prilagoditi in prenesti tudi na montažno izvedbo.

Za tak pristop smo se odločili predvsem zaradi same namembnosti natečaja, saj je zaželjena enostavna prilagodljiva in poceni gradnja, kar naš modul omogoča.

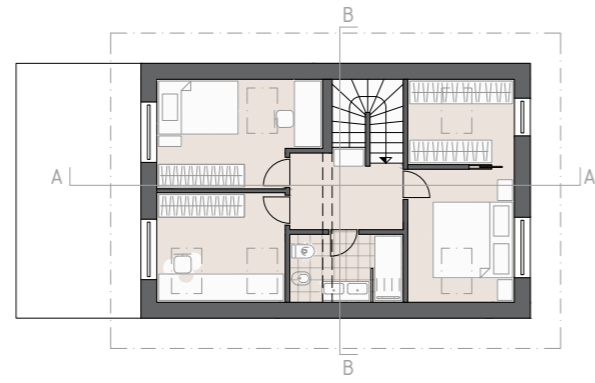
Vse stanovanjske zasnove je možno prilagoditi ravnemu ali nagnjenemu terenu, pri zasnovah smo prav tako (shematsko) upoštevali izvedbo kleti

Pri zasnovi tipologije stanovanjske stavbe v posamezni regiji (Savinjska, Koroška in Škofjeloška regija) smo upoštevali lokalno uporabljene in dostopne materiale ter tipologijo strehe značilno za ta predel Slovenije. Z uporabno površino posamezne stavbe smo se poizkušali maksimalno približati predpisani oziroma priporočeni površini.

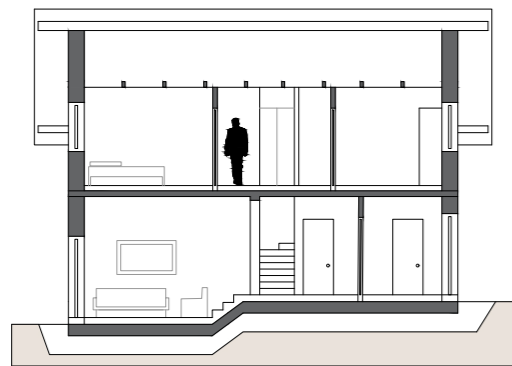
Pri zasnovi in umestitvi posameznega stanovanjskega objekta v okolico smo upoštevali, da se stavba nahaja na poplavno ogroženem območju iz česar sledi, da je pritličje objekta dvignjeno za minimalno dve višini stopnice. Vsi objekti so višinskih gabritov P+M z izjemo stavbe v nizu katera ima zaradi oblike strehe (ravna streha) polno nadstropje. Upoštevali smo vse smernice pri projektiranju objekt je zasnovan tako, da osvetlitev dnevnih prostorov zadošča priporočenim vrednostim.



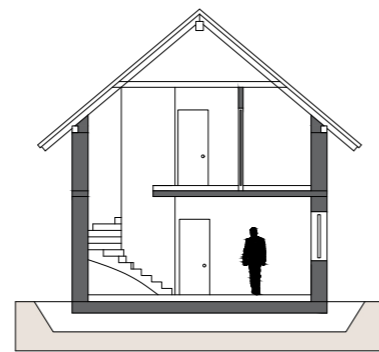
TLORIS PRITLIČJA M 1:200



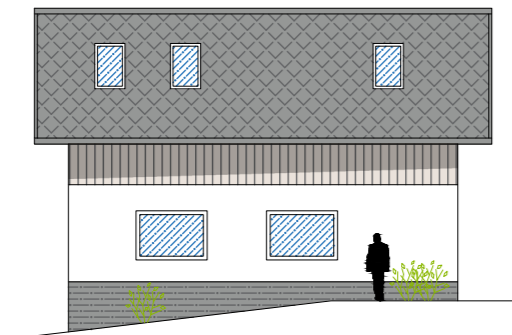
TLORIS MANSARDE M 1:200



PREREZ AA M 1:200



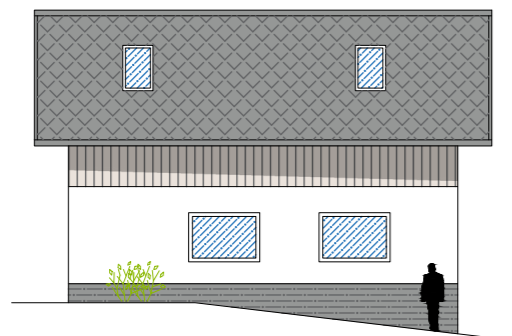
PREREZ BB M 1:200



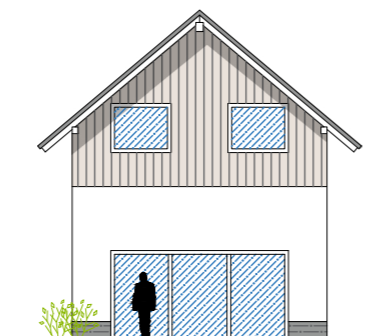
FASADA JUG M 1:200



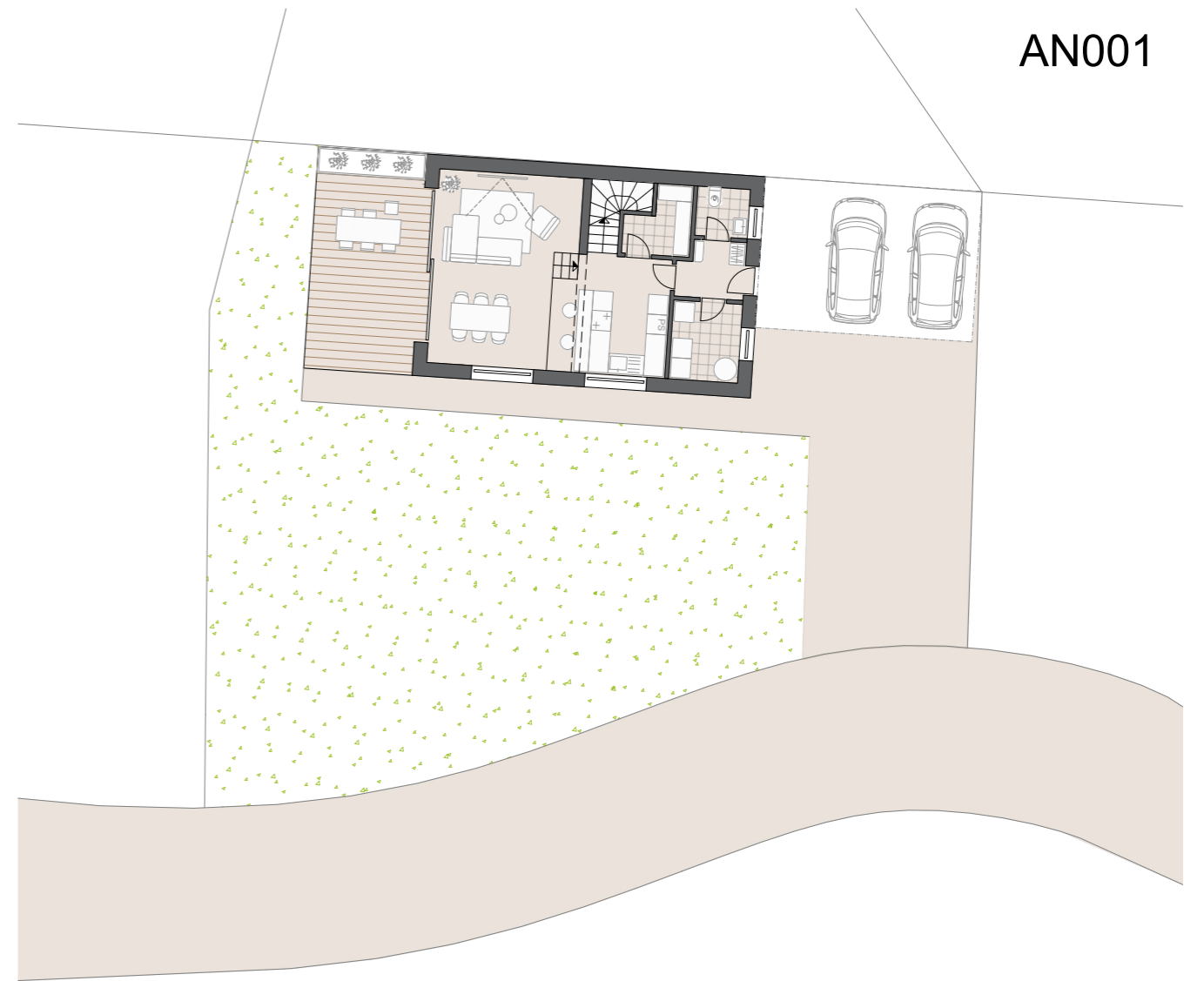
FASADA VZHOD M 1:200



FASADA SEVER M 1:200

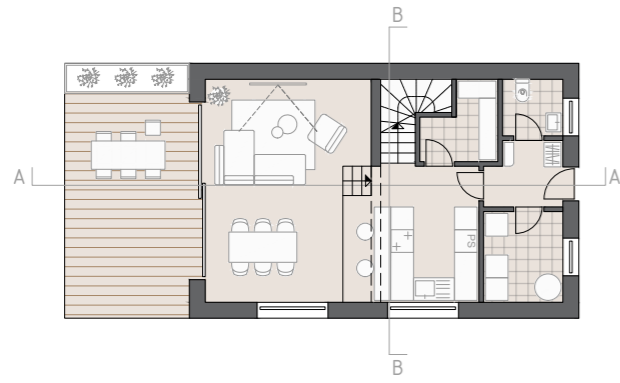


FASADA ZAHOD M 1:200

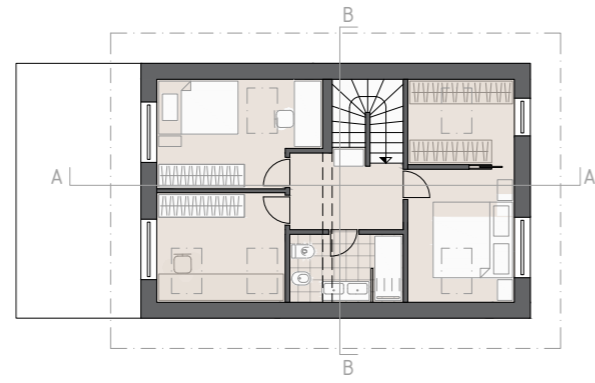


SITUACIJA M 1:200

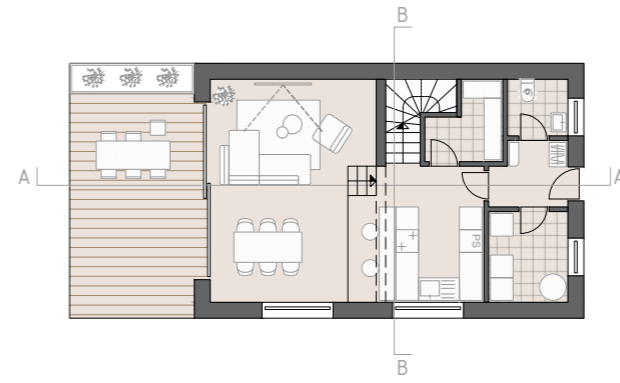




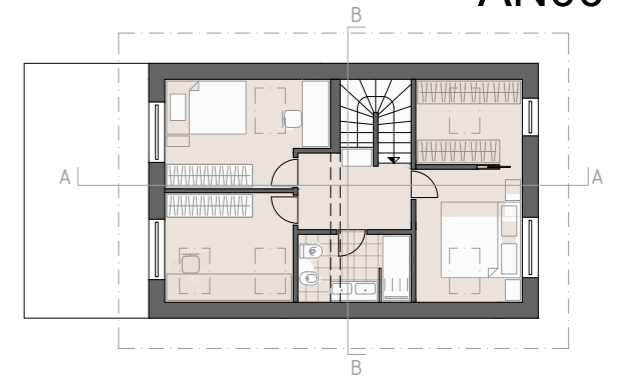
TLORIS PRITLIČJA M 1:200



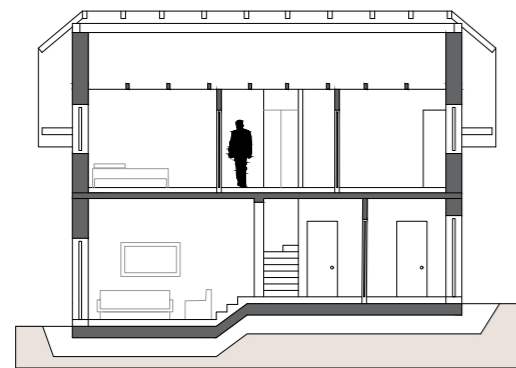
TLORIS MANSARDE M 1:200



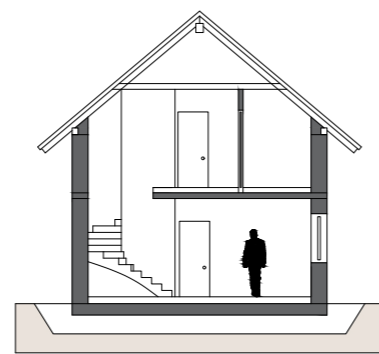
TLORIS PRITLIČJA M 1:200



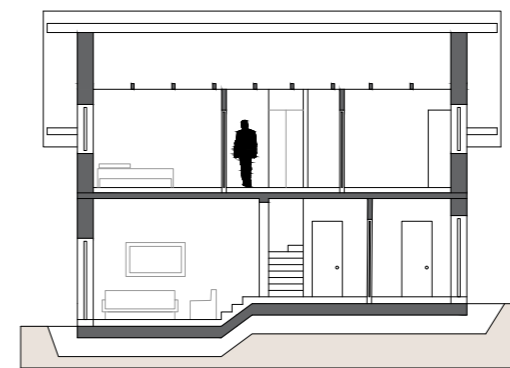
TLORIS MANSARDE M 1:200



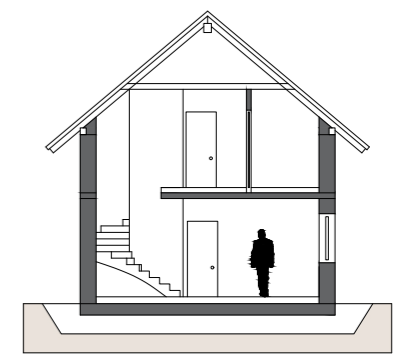
PREREZ AA M 1:200



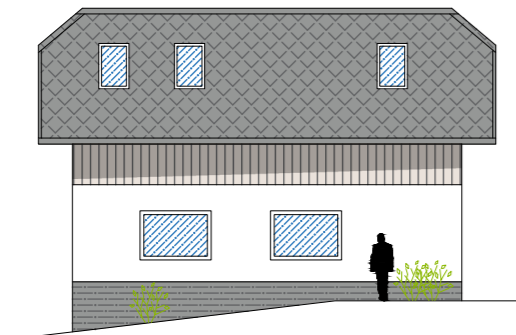
PREREZ BB M 1:200



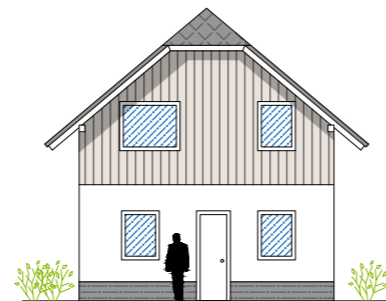
PREREZ AA M 1:200



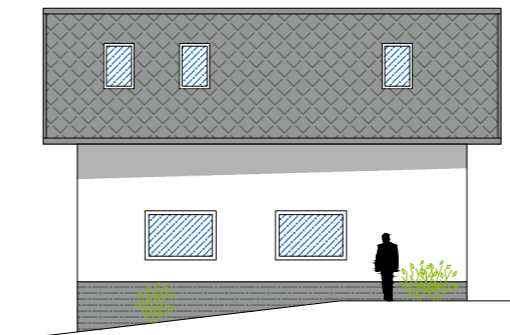
PREREZ BB M 1:200



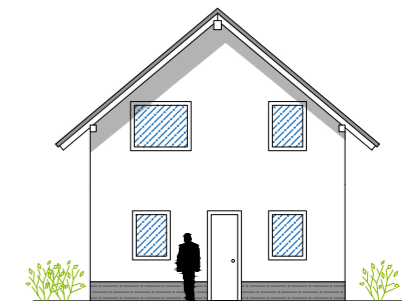
FASADA JUG M 1:200



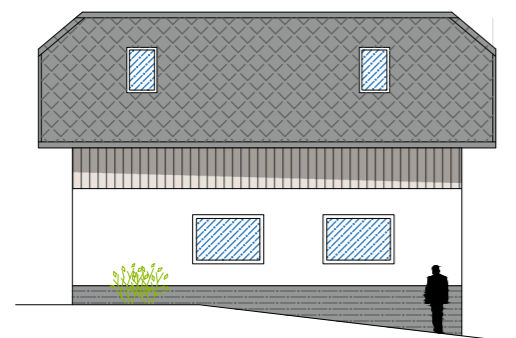
FASADA VZHOD M 1:200



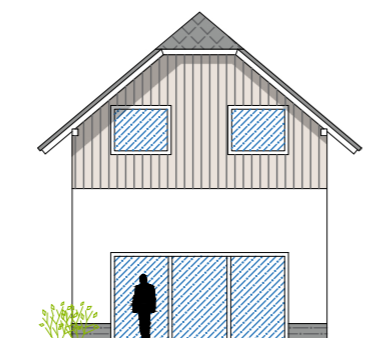
FASADA JUG M 1:200



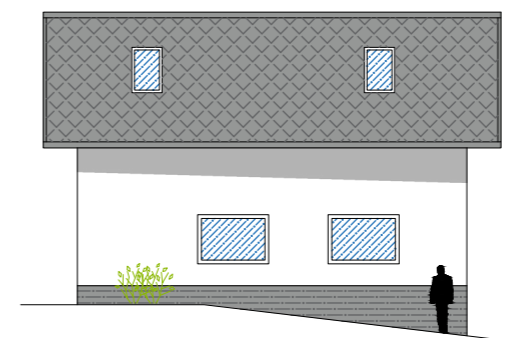
FASADA VZHOD M 1:200



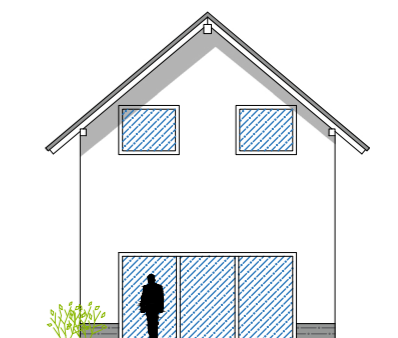
FASADA SEVER M 1:200



FASADA ZAHOD M 1:200



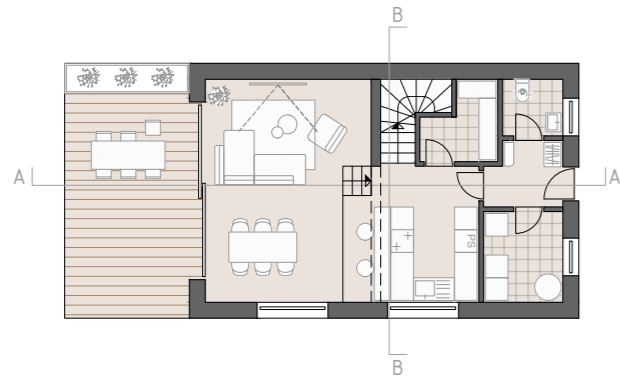
FASADA SEVER M 1:200



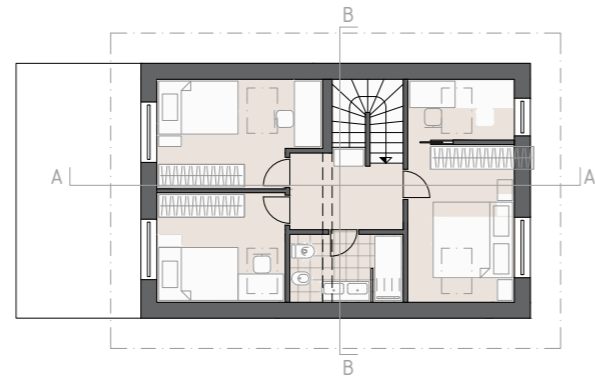
FASADA ZAHOD M 1:200

ENOSTANOVANJSKA GRADNJA - 3 ČLANSKA DRUŽINA - KOROŠKA REGIJA

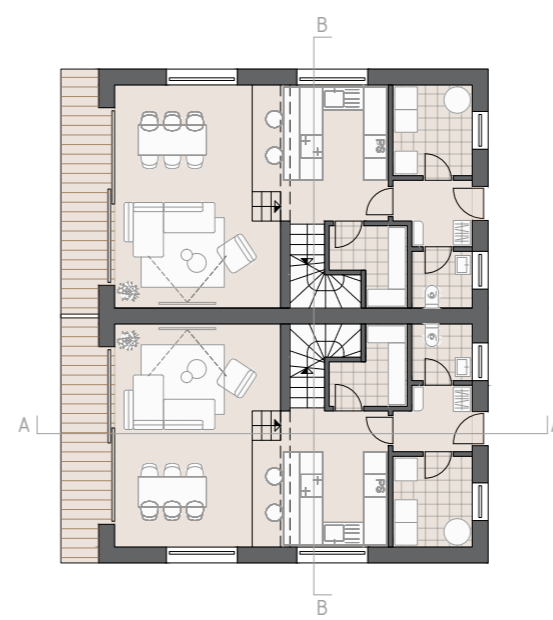
ENOSTANOVANJSKA GRADNJA - 3 ČLANSKA DRUŽINA - ŠKOFJELOŠKA REGIJA



TLORIS PRITLIČJA M 1:200



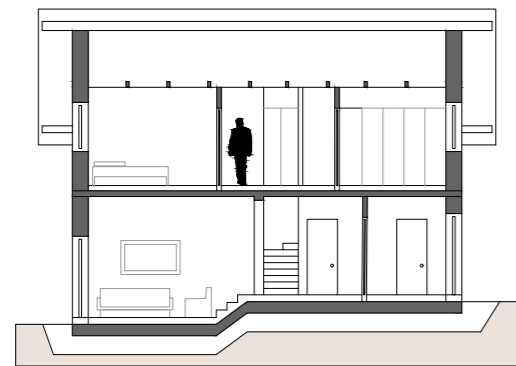
TLORIS MANSARDE M 1:200



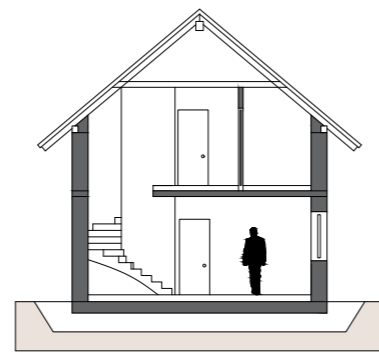
TLORIS PRITLIČJA M 1:200



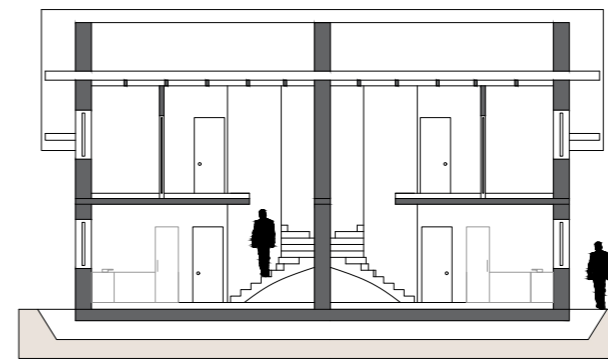
TLORIS MANSARDE M 1:200



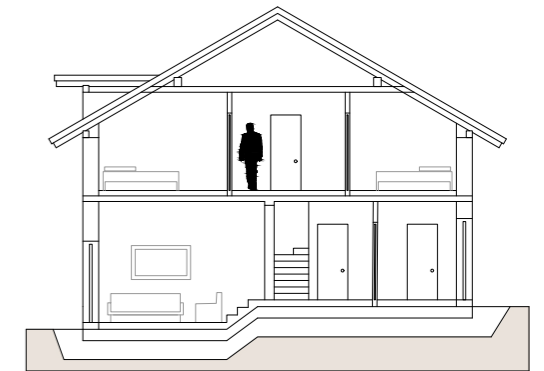
PREREZ AA M 1:200



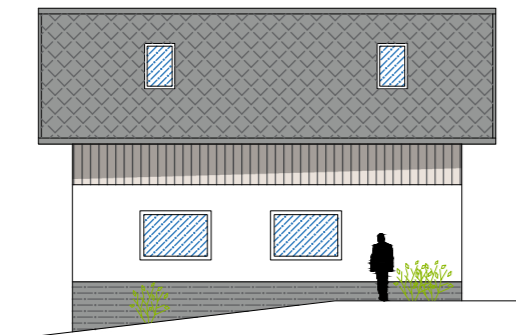
PREREZ BB M 1:200



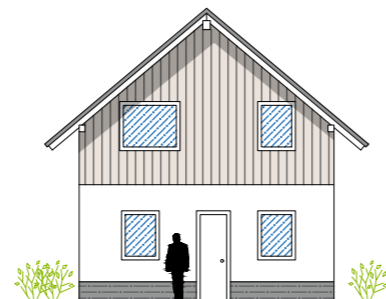
PREREZ BB M 1:200



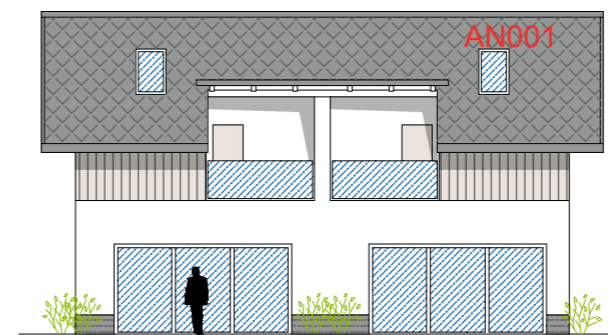
PREREZ AA M 1:200



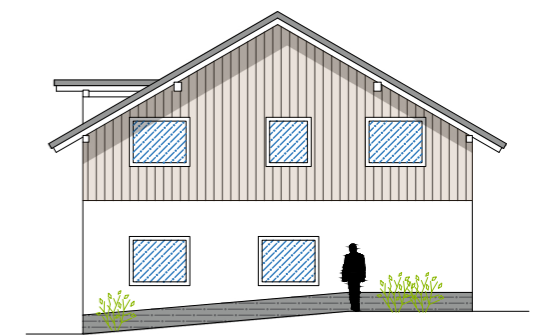
FASADA JUG M 1:200



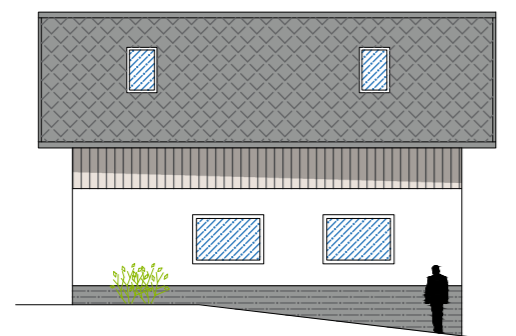
FASADA VZHOD M 1:200



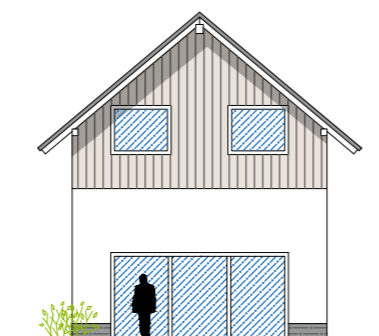
FASADA ZAHOD M 1:200



FASADA JUG M 1:200



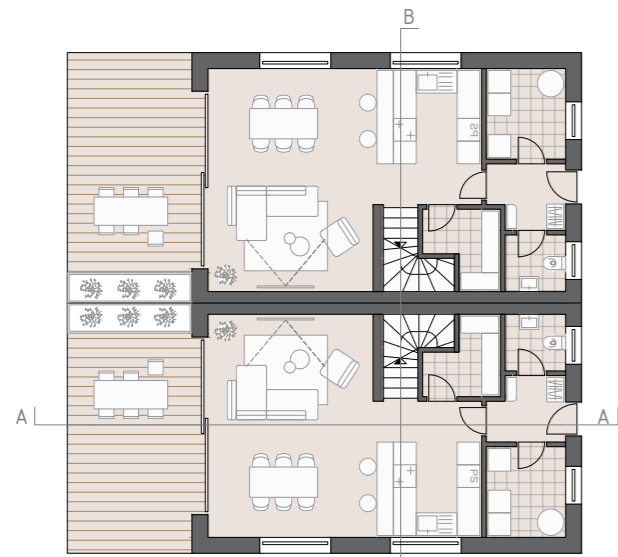
FASADA SEVER M 1:200



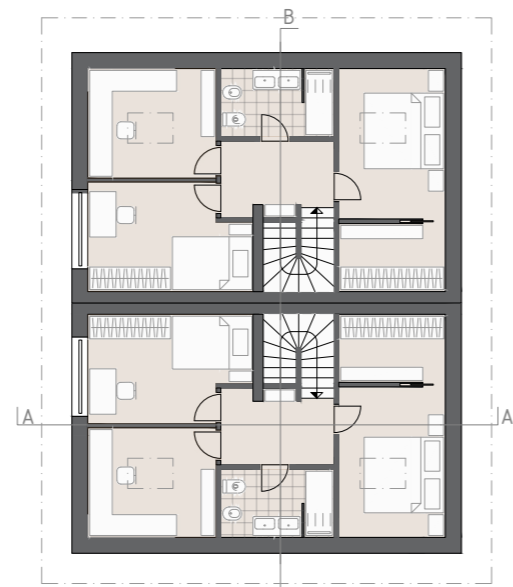
FASADA ZAHOD M 1:200

ENOSTANOVANJSKA GRADNJA - 4+ ČLANSKA DRUŽINA - SAVINJSKA REGIJA

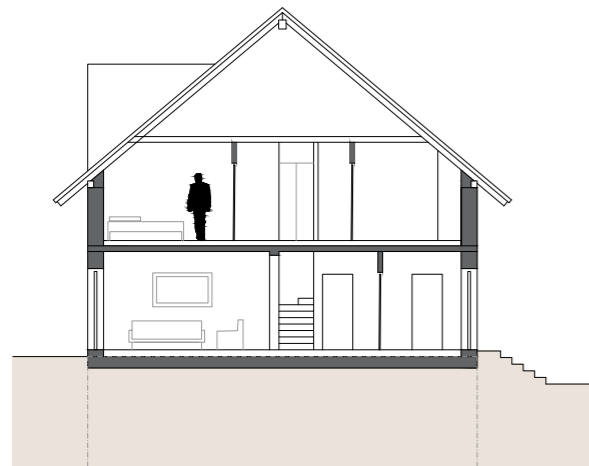
DVOSTANOVANJSKA GRADNJA - 3+2 ČLANSKA DRUŽINA - SAVINJSKA REGIJA



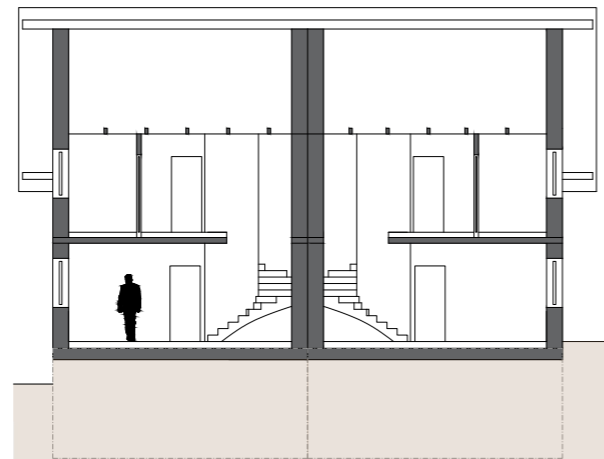
TLORIS PRITLIČJA M 1:200



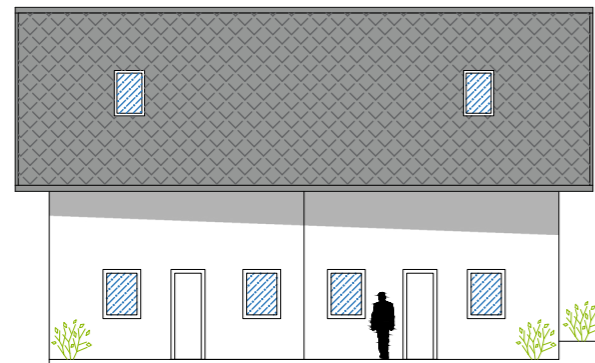
TLORIS MANSARDE M 1:200



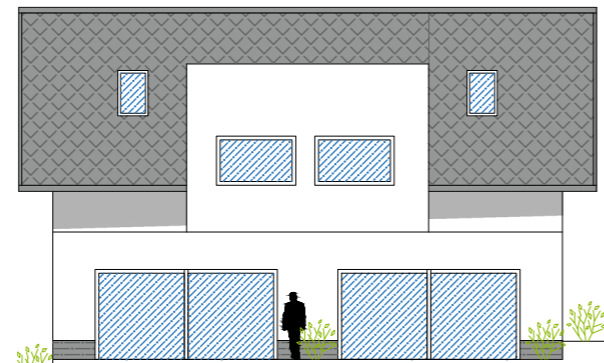
PREREZ AA M 1:200



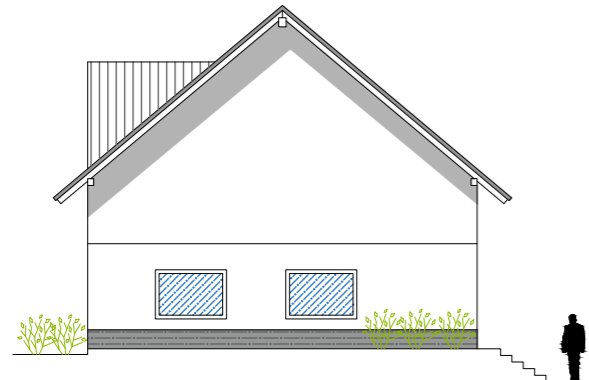
PREREZ BB M 1:200



FASADA SEVER M 1:200



FASADA JUG M 1:200



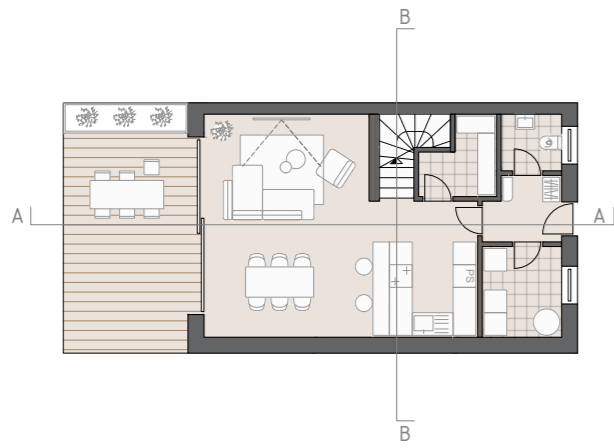
FASADA VZHOD IN ZAHOD M 1:200



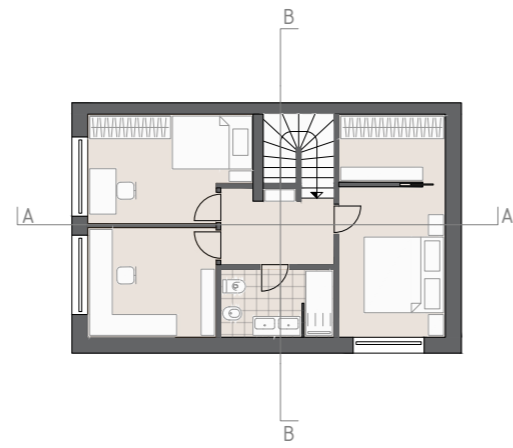
SITUACIJA M 1:200



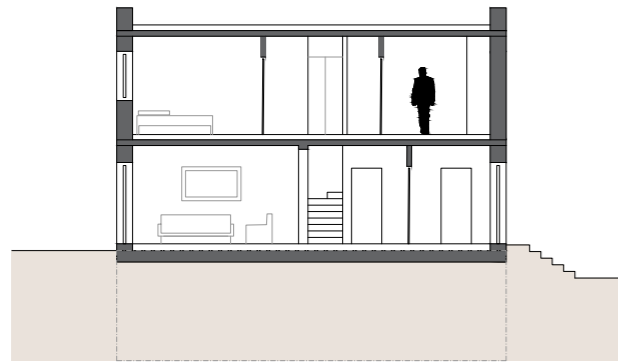
VIZUALIZACIJA



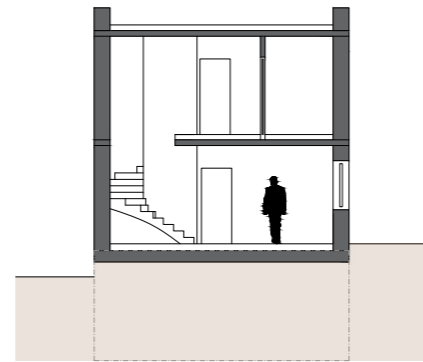
TLORIS PRITLIČJA M 1:200



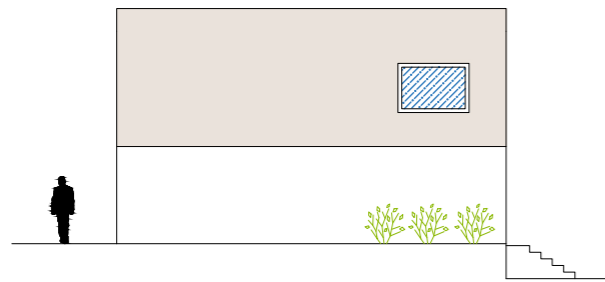
TLORIS NADSTROPJA M 1:200



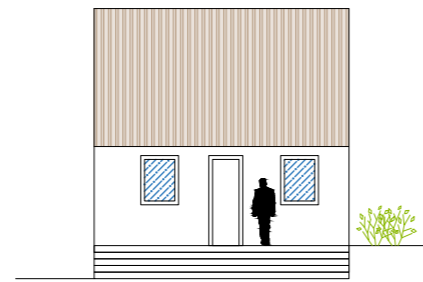
PREREZ AA M 1:200



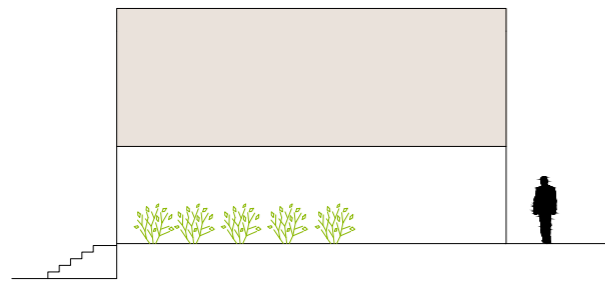
PREREZ BB M 1:200



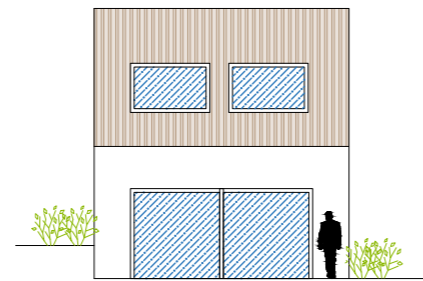
FASADA JUG M 1:200



FASADA VZHOD M 1:200



FASADA SEVER M 1:200



FASADA ZAHOD M 1:200



SITUACIJA M 1:200



VIZUALIZACIJA

OCENA INVESTICIJE

	OCENJENA VREDNOST BREZ DDV	DDV	SKUPAJ
ENOSTANOVANJSKA 3 ČLANSKO GOSPODINJSVO - SAVINJSKA REGIJA	207.420,00 €	45.632,40 €	253.052,40 €
ENOSTANOVANJSKA 3 ČLANSKO GOSPODINJSVO - KOROŠKA REGIJA	207.420,00 €	45.632,40 €	253.052,40 €
ENOSTANOVANJSKA 3 ČLANSKO GOSPODINJSVO - ŠKOFJE LOŠKA REGIJA	207.420,00 €	45.632,40 €	253.052,40 €
ENOSTANOVANJSKA 4+ ČLANSKO GOSPODINJSVO - SAVINJSKA REGIJA	209.880,00 €	46.173,60 €	256.053,60 €
DVOSTANOVANJSKA 3+2 ČLANSKO GOSPODINJSVO - SAVINJSKA REGIJA	368.160,00 €	80.995,20 €	449.155,20 €
DVOJČEK 3+3 ČLANSKO GOSPODINJSVO - SAVINJSKA REGIJA	375.400,00 €	82.588,00 €	457.988,00 €
STRNJENA GRADNJA 3 ČLANSKO GOSPODINJSVO - SAVINJSKA REGIJA	187.700,00 €	41.294,00 €	228.994,00 €