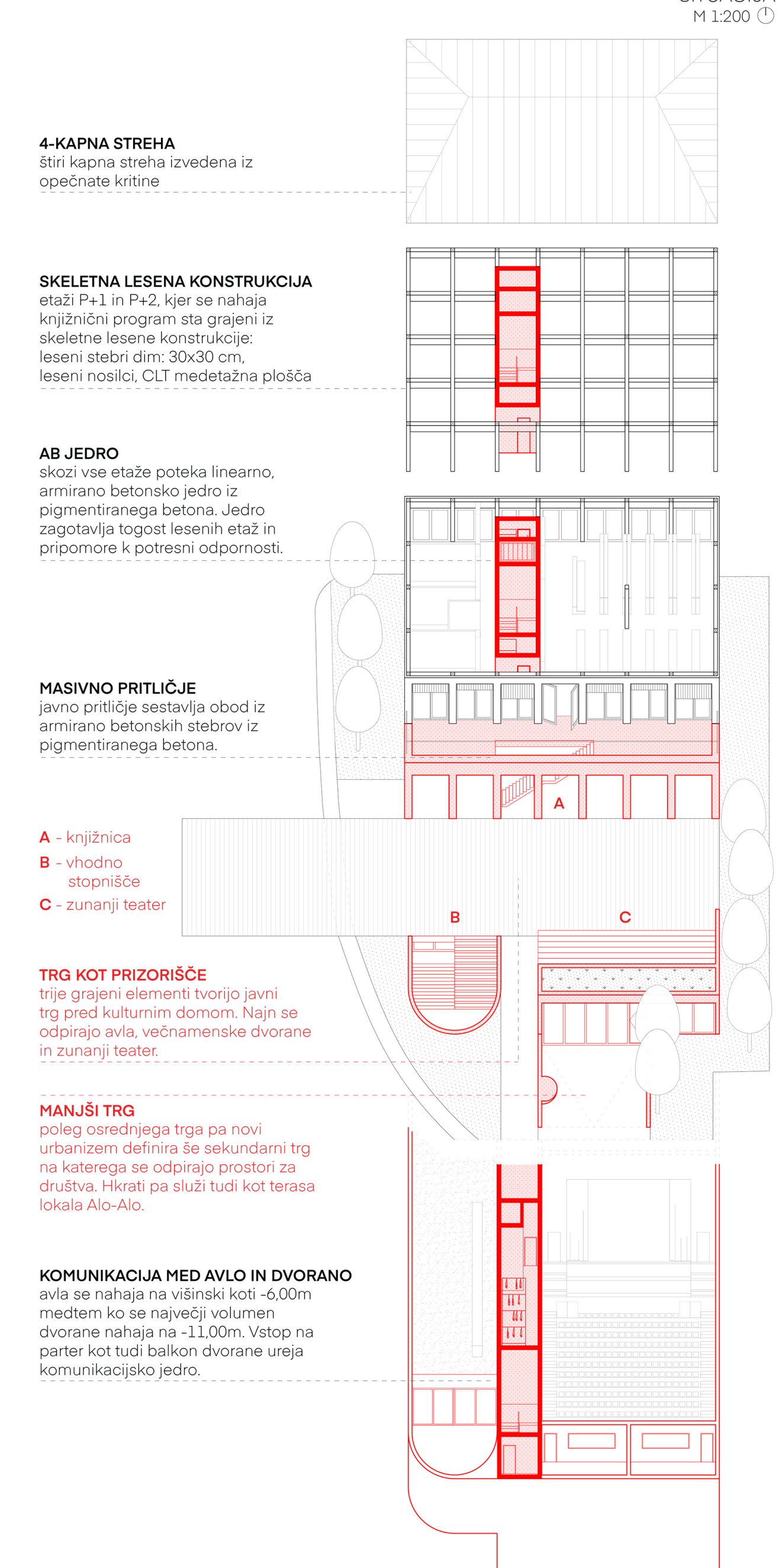


# KDŠŠ KULTURNI DOM IN KNJIŽNICA ŠENČUR

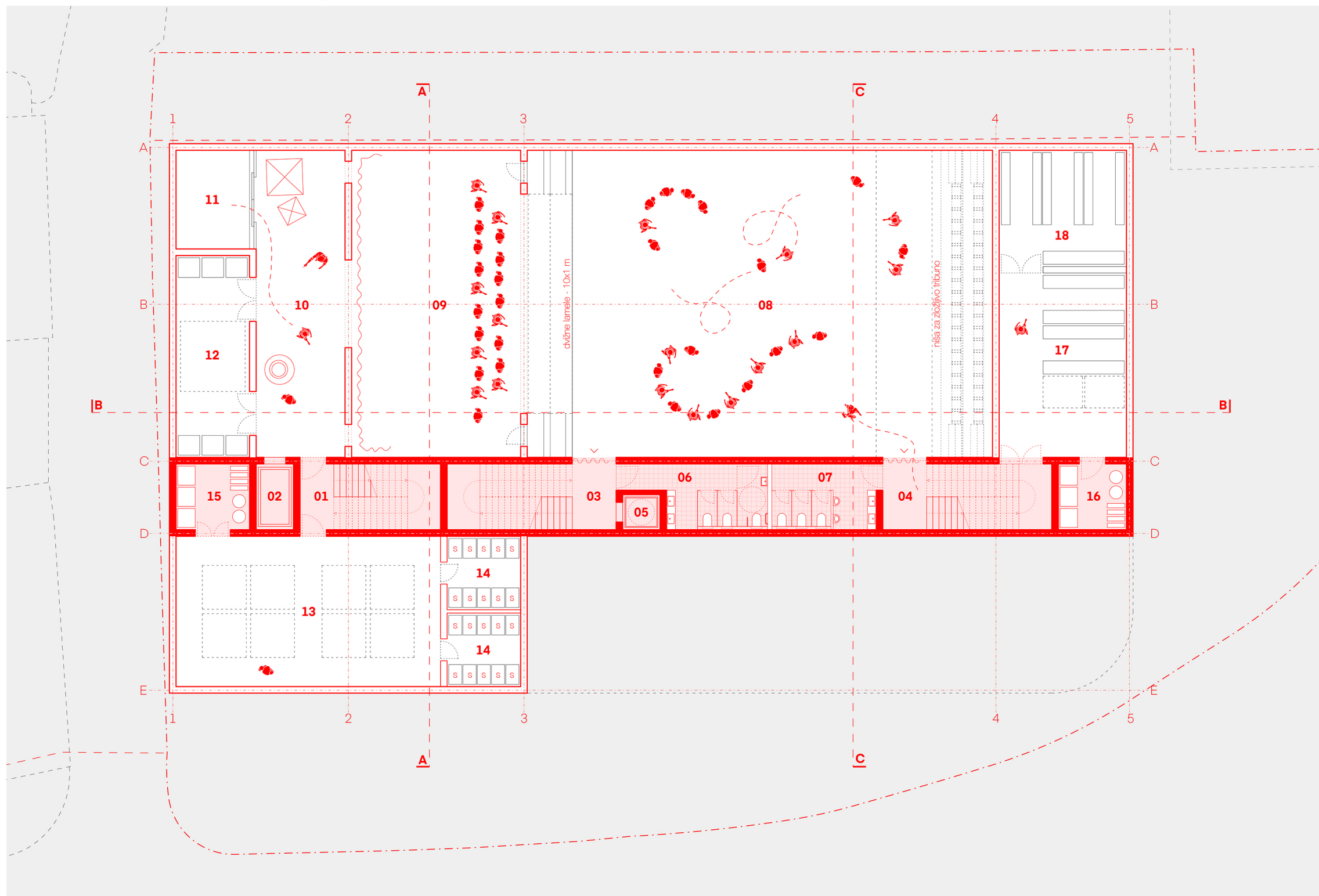
Obstoječi kulturni dom se nahaja v središču naselja Šenčur. Skupaj s cerkvijo svetega Jurija, župnjo, trgovsko poslovnim objektom ter številnimi objekti, ki imajo prtiličje namenjeno javnemu programu, tvorijo javno kulturno središče naselja. Kljub pomembnosti območja znotraj urbanega tkiva pa so zaradi prometne zasnove posamezni kondenzatorji programa med seboj ločeni. Vsak javnosti namenjen objekt ima svoj pripadajoč zunanji prostor, ki pa je nefunkcionalen in izoliran od širšega konteksta (A). Osnovni cilj nove urbanistične zasnove je območje povezati v celovito, povezano in funkcionalno tkivo, ki v naselju deluje kot kondenzator javnega programa. Zasnova novega kulturnega doma volumensko največji element - dvorano, umakne v klet pod trg. S tem se volumen novega kulturnega doma drastično zmanjša. Prtiličje tvorita le dva manjša objekta in sicer knjižnica in manjši, društveni namenjen objekt na vzhodnem robu. Na oboji lokaciji tako med objektom nastaneta dva trga in sicer večji osrednji trg pred vhodom v kulturni dom in knjižnico (01) ter manjši, ki je hkrati namenjen društvom kot tudi terasi lokala Alo-Alo (02). Osrednji trg pred novim kulturnim domom se v širšem kontekstu podaljša čez cesto. Tako služi kot element umirjanja prometa, hkrati pa pred poslovno trgovskim objektom tvori novi trg, ki povezuje ureditev pred cerkvijo in župnijo z ostalim javnim programom v središču naselja (B). Nova urbanistična ureditev je tako primarno namenjena pešcu in uporabniku javnega prometa. Zato predlagamo zaprtje severnega dovoza na parkirišče pred poslovnim objektom. Dostop do župnije ter dostava živil v trgovino so urejeni preko južnega dovoza s Gasiljske ceste. Območje, ki je bilo prej namenjeno dovozu in parkirišču pa sedaj postane del skupnega jedra javnega programa. Kot del nove pešcu in kolesarju namenjene prometne zasnove se Kranjski cesti doda drop-off mesto ter prostor za parkiranje koles. Kranjska cesta hkrati dobi drevored, ki javni program še dodatno zaščiti od prometa.



- 01** RUŠITEV OBSTOJEČEGA KULTURNEGA DOMA - obstoječi kulturni dom urbanistično ne ustreza širšemu kontekstu jedra naselja.
- 02** UMIK DVORANE V KLET - z umikom največjega volumna - dvorane, sprostim površino trga. Dobimo prostor za novo javno površino, vpeto v okoliški program.
- 03** NOVI VOLUMNI DEFINIRAJO TRG - z postavitvijo novih objektov: a - knjižnica in b - prostor za društva, definiramo novo odprto javno površino.



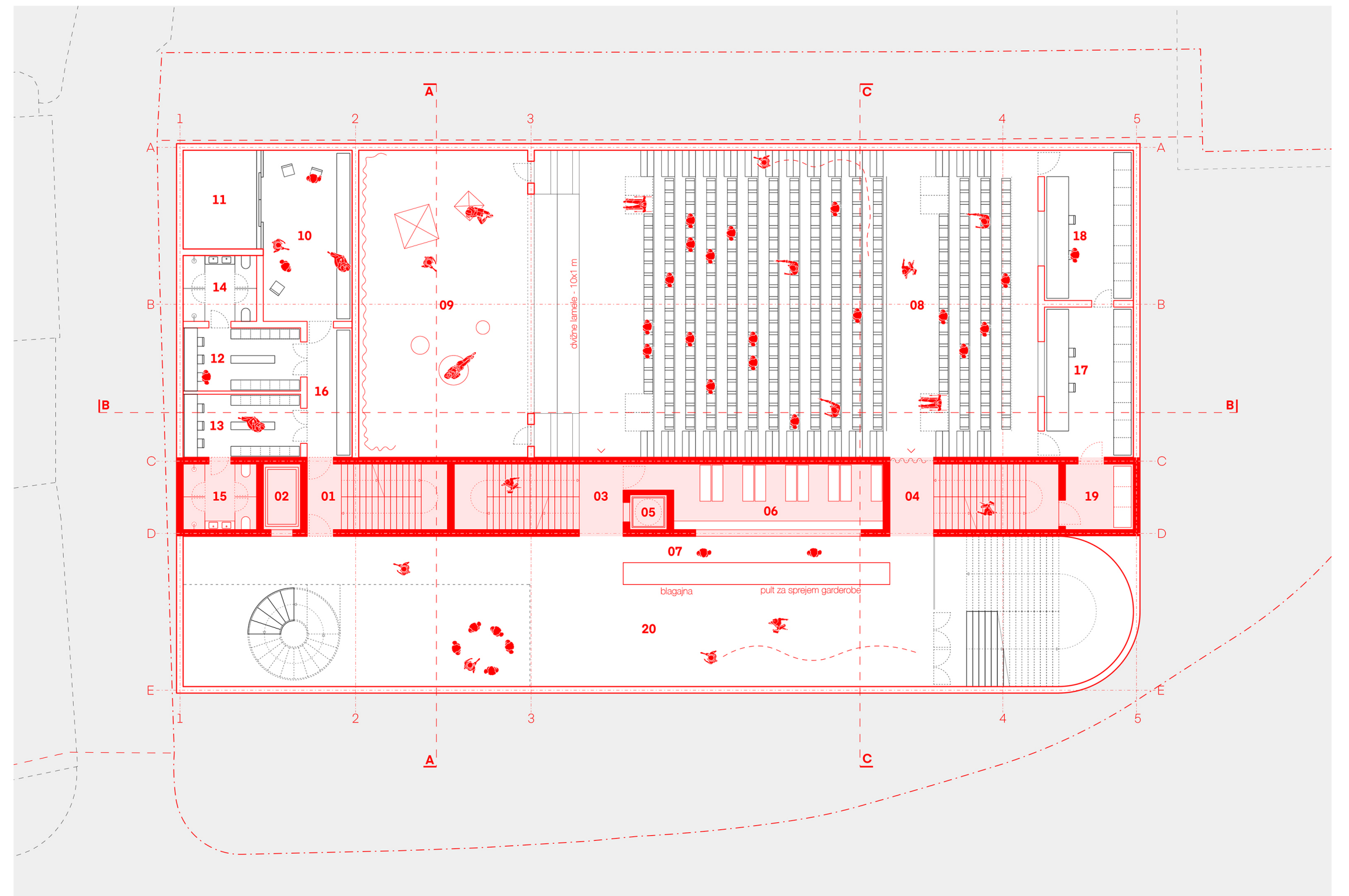
razstavljena aksionometrija



**K2** TLORIS KLETI 2  
M 1:200

Osebnje linearno jedro program v kleti 02 razdeli na manjši pas namenjen tehničnim prostorom na jugu in večji pas namenjen dvorani, zaodnji in pripadajočemu pomožnemu programu. Jedro sestoji iz glavnih komunikacij, ki povezujejo kulturni dom in knjižnico ter sekundarnih komunikacij preko katerih se dostopa do dvorane. Parter dvorane je organiziran na način da omogoča dvojno uporabo, in sicer kot ravni parter z površino 230 m<sup>2</sup> ali pa kot tribuna s 250 sedeži. Prečna tribuna je skrita za zaveso v niši pod balkonom.

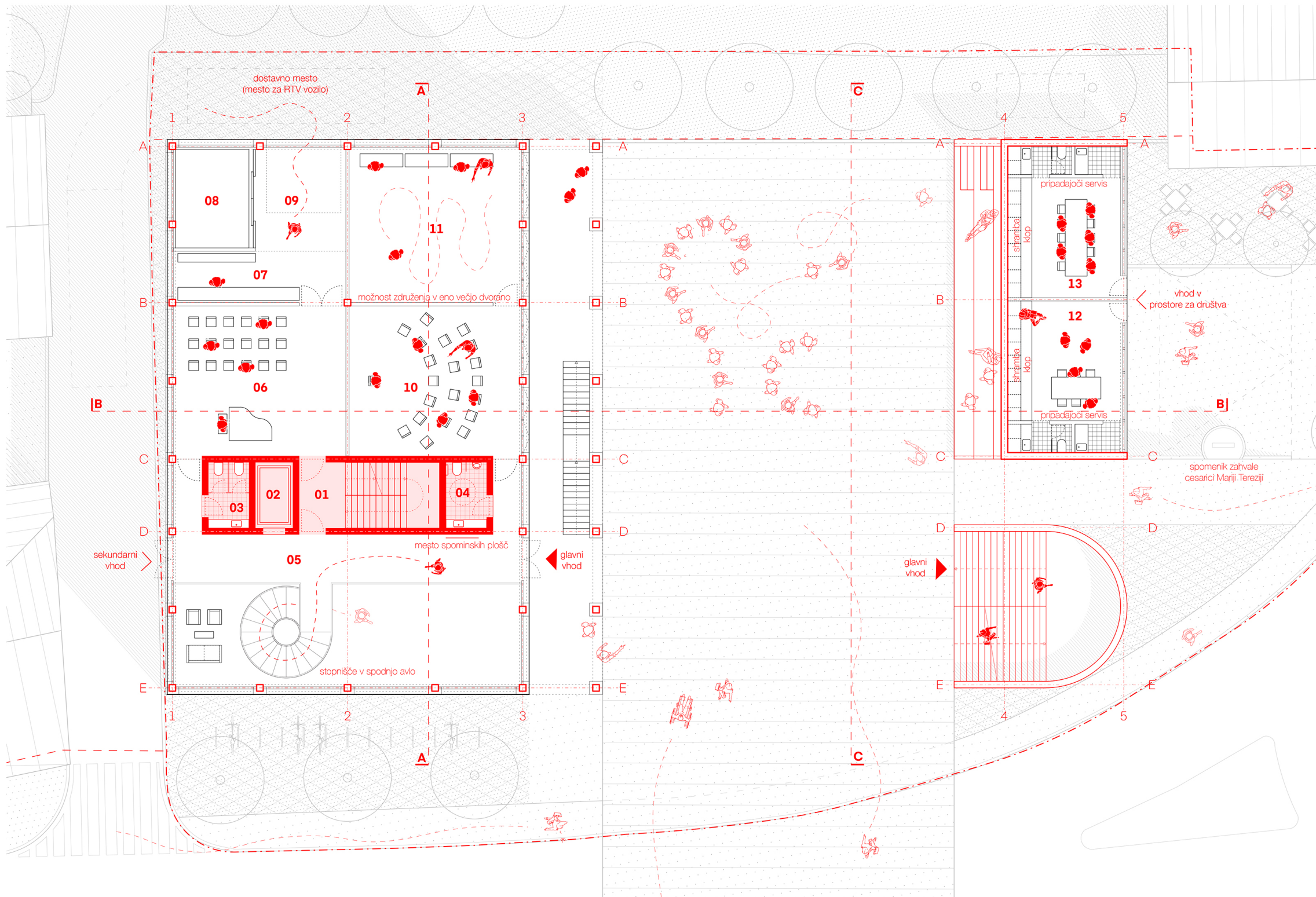
- |   |                      |                         |                       |
|---|----------------------|-------------------------|-----------------------|
| 01 - glavno požarno stopnišče                   | 19,20 m <sup>2</sup> | 08 - dvorana, parter    | 269,30 m <sup>2</sup> |
| 02 - glavno dvigalo                             | 5,40 m <sup>2</sup>  | 09 - oder in proscenij  | 139,50 m <sup>2</sup> |
| 03 - vhod v dvorano, levo                       | 23,10 m <sup>2</sup> | 10 - zaodnje            | 58,86 m <sup>2</sup>  |
| 04 - vhod v dvorano, desno                      | 23,10 m <sup>2</sup> | 11 - tovarno dvigalo    | 15,69 m <sup>2</sup>  |
| 05 - dvigalo, dostop gibalno oviranim v dvorano | 2,99 m <sup>2</sup>  | 12 - skladišče, zaodnje | 32,02 m <sup>2</sup>  |
| 06 - sanitarije obiskovalci, ženske             | 16,56 m <sup>2</sup> | 13 - tehnični prostor   | 82,90 m <sup>2</sup>  |
| 07 - sanitarije obiskovalci, moški              | 14,61 m <sup>2</sup> | 14 - strešniška soba    | 23,04 m <sup>2</sup>  |
|   |                      | 15 - agregat 01         | 10,53 m <sup>2</sup>  |
|   |                      | 16 - agregat 02         | 9,66 m <sup>2</sup>   |
|   |                      | 17 - shramba, dvorana   | 49,32 m <sup>2</sup>  |
|   |                      | 18 - arhiv, knjižnica   | 31,34 m <sup>2</sup>  |



**K1** TLORIS KLETI 1  
M 1:200

Osebnje linearno jedro program v kleti 01 razdeli prostor na dva pasova in sicer manjši na jugu kjer se nahaja glavni vhod in kulturni dom in osrednja avla skupaj z sprejemnim putim in garderobo. Na severni strani jedra pa se nahaja širši pas z dvorano, balkonom in vsem spremljevalnim programom kot so tehnična kabine, teristorska soba, garderobe za nastopajoče itd. Dostop gibalno oviranim v dvorano je omogočen na dva načina: preko dvigala na parter in preko neposrednega prehoda na balkon.

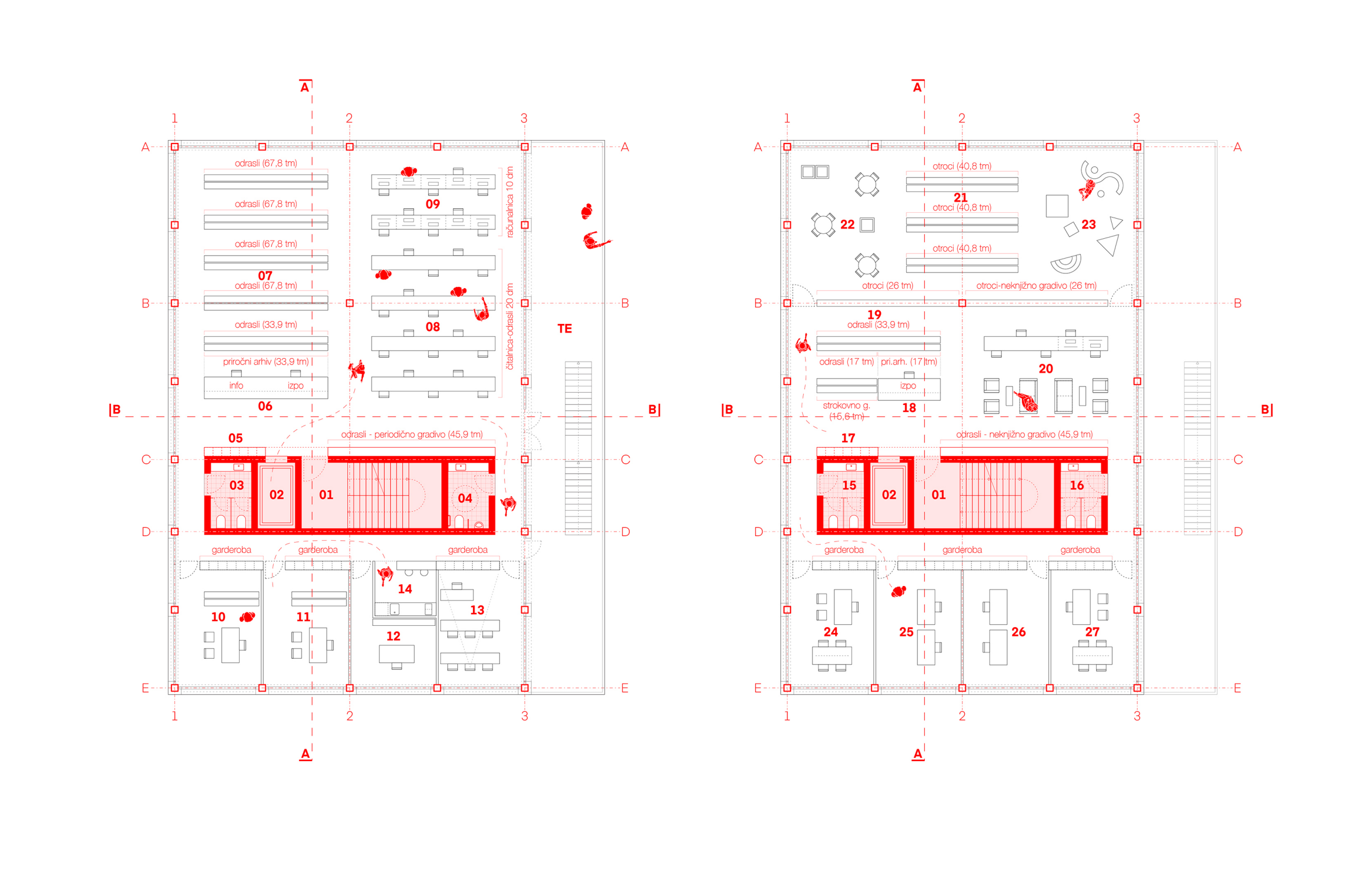
- |   |                       |                               |                       |
|---|-----------------------|-------------------------------|-----------------------|
| 01 - glavno požarno stopnišče                   | 19,20 m <sup>2</sup>  | 10 - soba za nastopajoče      | 31,95 m <sup>2</sup>  |
| 02 - glavno dvigalo                             | 5,40 m <sup>2</sup>   | 11 - tovarno dvigalo          | 15,69 m <sup>2</sup>  |
| 03 - vhod v dvorano, levo                       | 23,10 m <sup>2</sup>  | 12 - garderoba nastopajočim   | 15,86 m <sup>2</sup>  |
| 04 - vhod v dvorano, desno                      | 23,10 m <sup>2</sup>  | 13 - garderoba nastopajočim 2 | 15,86 m <sup>2</sup>  |
| 05 - dvigalo, dostop gibalno oviranim v dvorano | 2,99 m <sup>2</sup>   | 14 - sanitarije osebje m      | 10,35 m <sup>2</sup>  |
| 06 - garderoba obiskovalci                      | 31,41 m <sup>2</sup>  | 15 - sanitarije osebje ž      | 10,35 m <sup>2</sup>  |
| 07 - blagajna                                   | 26,73 m <sup>2</sup>  | 16 - prostor za čistila       | 12,46 m <sup>2</sup>  |
| 08 - dvorana, balkon                            | 99,30 m <sup>2</sup>  | 17 - tehnična kabina          | 28,40 m <sup>2</sup>  |
| 09 - oder s proscenijem                         | 139,50 m <sup>2</sup> | 18 - teristorska soba         | 28,10 m <sup>2</sup>  |
|   |                       | 19 - vhod v tehnično kabino   | 9,30 m <sup>2</sup>   |
|   |                       | 20 - vhodna avla              | 195,85 m <sup>2</sup> |



**P** TLORIS PRITILUČJA  
M 1:200

Pritilučja definirajo trije elementi: glavni objekt, v katerem se nahaja knjižnica, pomožni programi kulturnega doma ter večnamenska dvorana; manjši sekundarni objekt ki hrani prostore namenjene najemu društvom, ki hkrati delujejo kot zunanji teater; in tretji element zunanji stopnišče, ki vodi do dvorane. Pritilučja med grajenim tkivom postane trg, ki se s podaljšanjem preko Kranjske ceste poveže z ostalim javnim programom v središču naselja. Manjši sekundarni trg pa se pojavi pred prostori za društva in služi kot terasa lokala Alo-Alo.

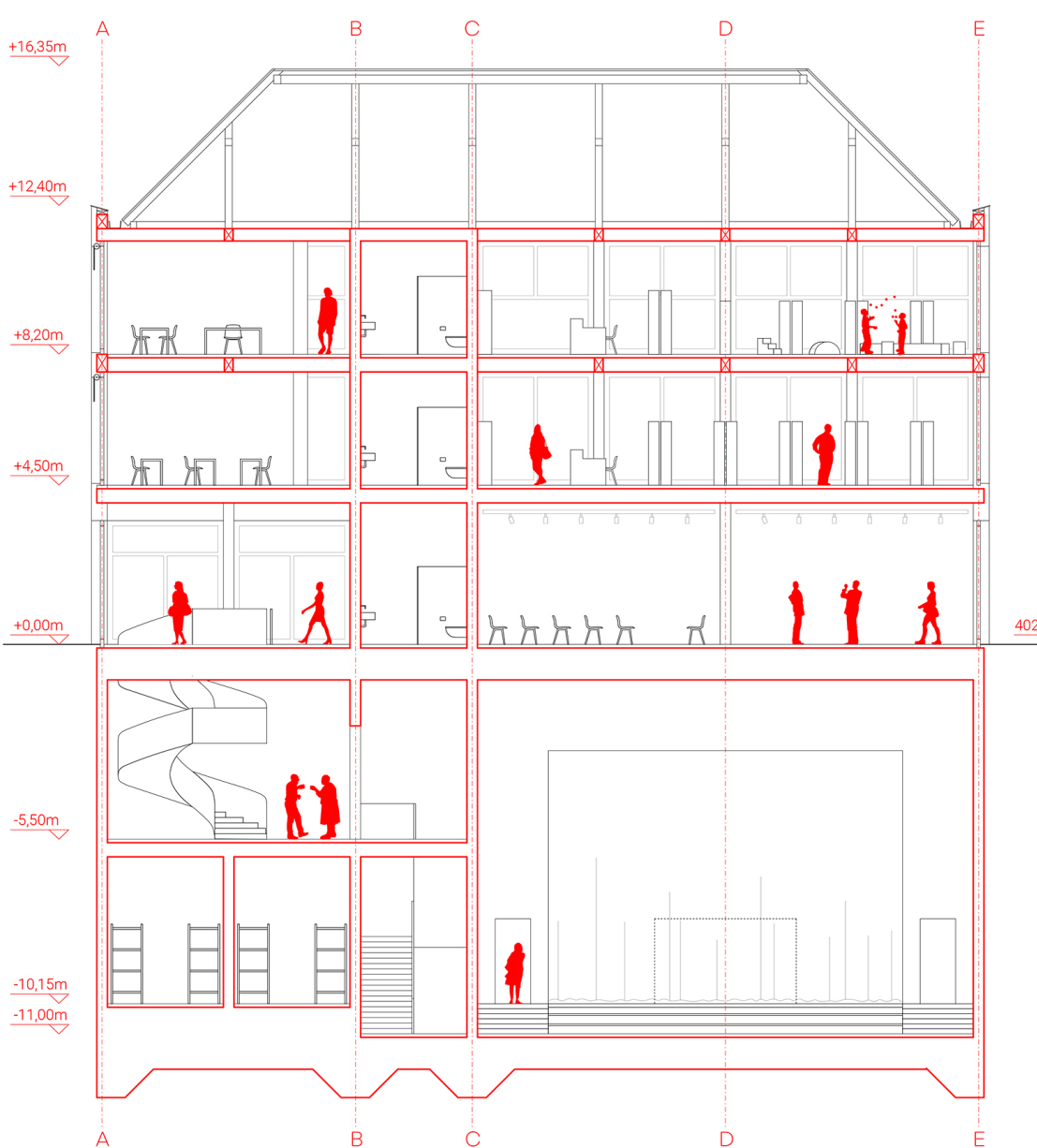
- |  |                      |  |                      |
|--|----------------------|--|----------------------|
| 01 - glavno požarno stopnišče              | 19,20 m <sup>2</sup> | 10 - večnamenska dvorana 1 (možnost združitve z 11)  | 54,60 m <sup>2</sup> |
| 02 - glavno dvigalo                        | 5,40 m <sup>2</sup>  | 11 - večnamenska dvorana 2                           | 54,60 m <sup>2</sup> |
| 03 - sanitarije obiskovalci ž              | 5,85 m <sup>2</sup>  | 12 - prostor za društva z 10 s pripadajočim servisom | 35,24 m <sup>2</sup> |
| 04 - sanitarije obiskovalci m              | 5,85 m <sup>2</sup>  | 13 - prostor za društva 02 s pripadajočim servisom   | 35,24 m <sup>2</sup> |
| 05 - vhodna avla (povezana z avlo v kleti) | 35,63 m <sup>2</sup> | AR - pokrita arkada, pred vhodom v KD                | 67,24 m <sup>2</sup> |
| 06 - vadnica za nastopajoče                | 53,98 m <sup>2</sup> | ST - glavno vhodno stopnišče                         | 47,03 m <sup>2</sup> |
| 07 - delavnica                             | 18,57 m <sup>2</sup> |  |                      |
| 08 - tovarno dvigalo                       | 15,69 m <sup>2</sup> |  |                      |
| 09 - mesto za dovoz                        | 19,18 m <sup>2</sup> |  |                      |



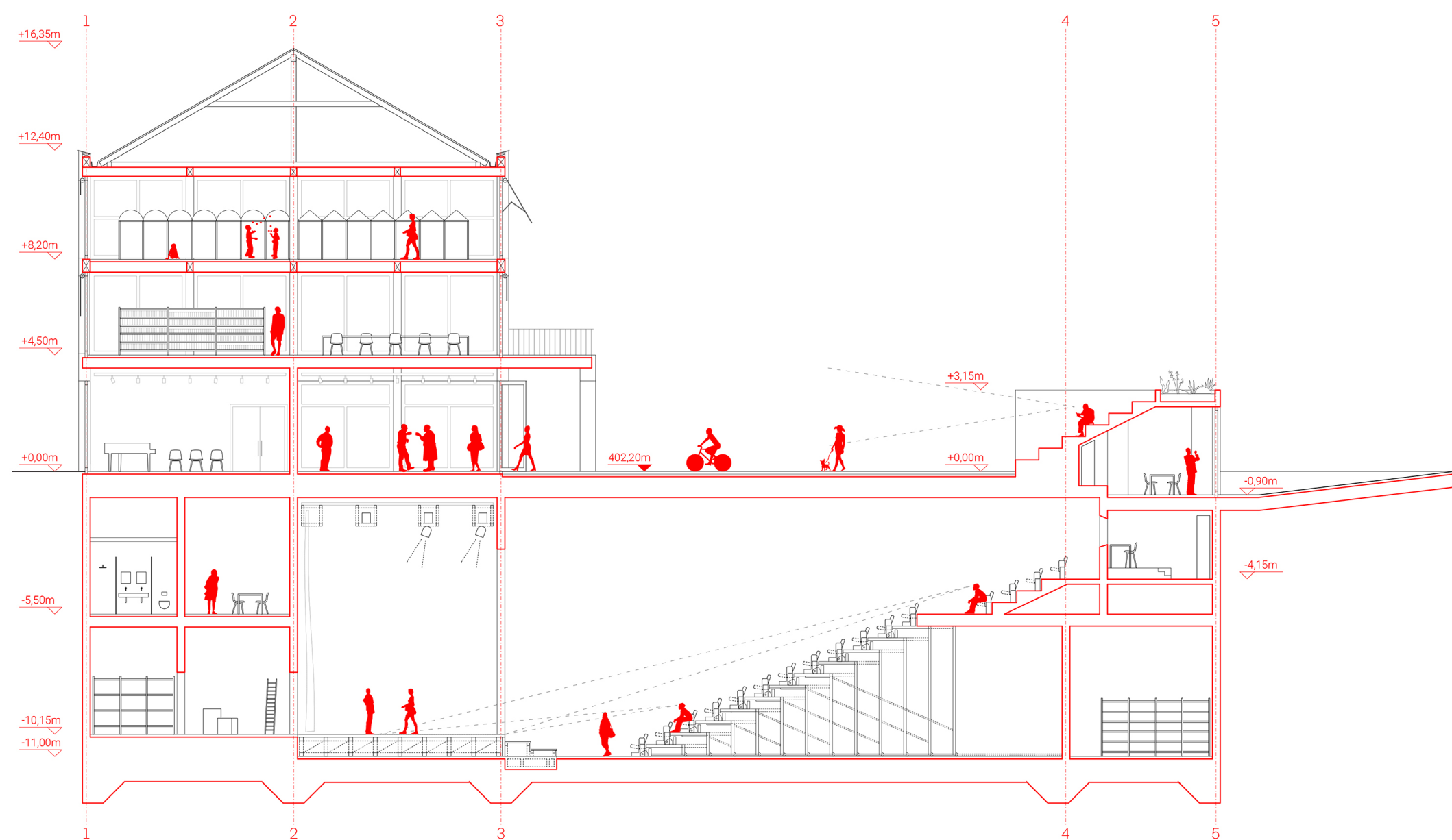
**P+1, P+2** TLORIS ETAŽ KNJIŽNICE  
M 1:200

Program knjižnice je razdeljen na dve etaži. V prvi se nahaja oddelke za odrasle s pripadajočo čitalnico, v drugi pa avdio-videteleka in otroški oddelke. V obeh etažah pa se za jedrom skrivajo administrativni prostori na južni fasadi objekta.

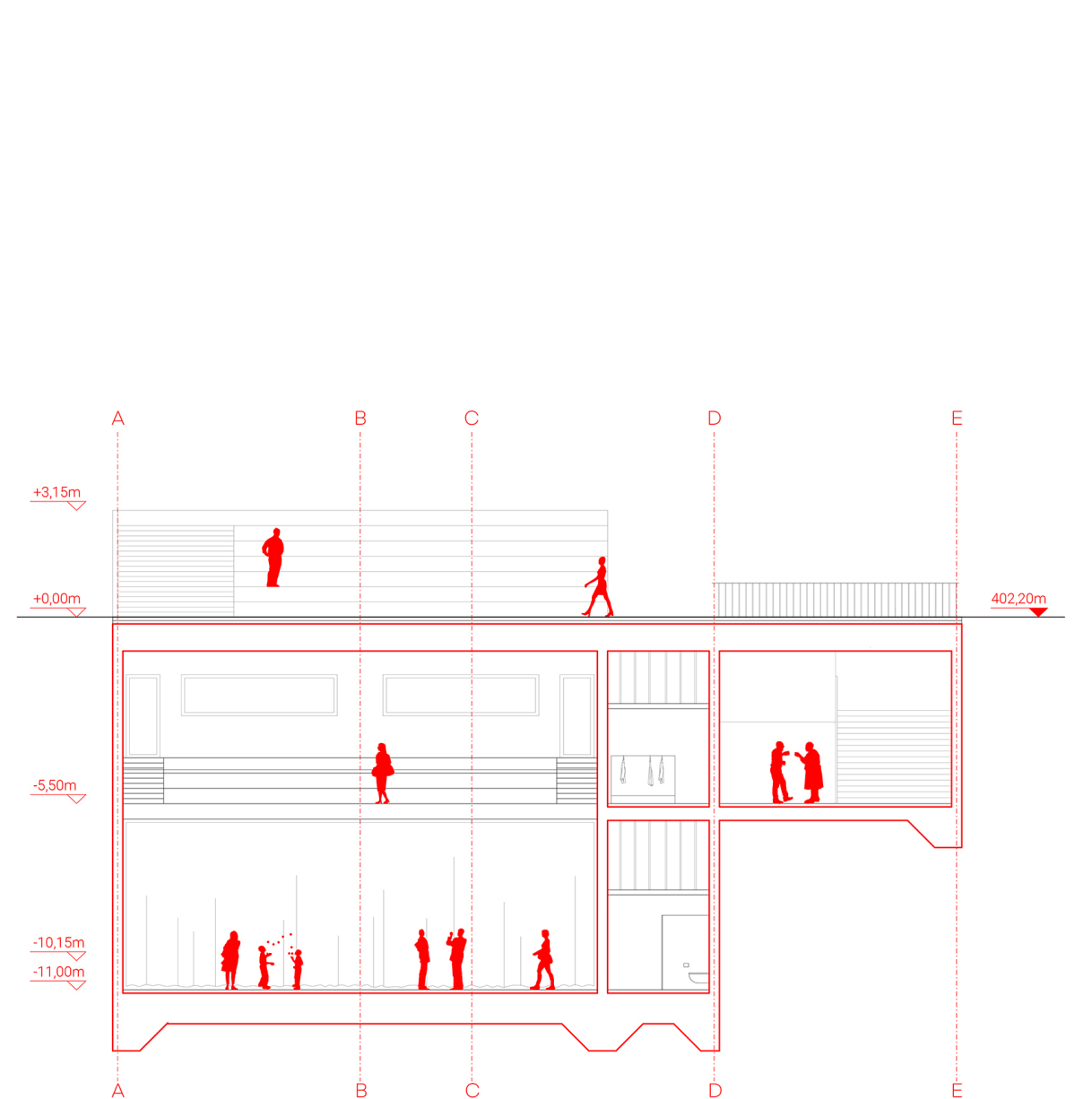
- |                                |                      |                               |                      |                                 |                      |
|--------------------------------|----------------------|-------------------------------|----------------------|---------------------------------|----------------------|
| 01 - glavno požarno stopnišče  | 19,20 m <sup>2</sup> | 07 - oddelke za odrasle       | 81,14 m <sup>2</sup> | 18 - izposojevalni pult         | 15,63 m <sup>2</sup> |
| 02 - glavno dvigalo            | 5,40 m <sup>2</sup>  | 08 - čitalnica                | 77,47 m <sup>2</sup> | 19 - oddelke za odrasle         | 31,98 m <sup>2</sup> |
| 03 - sanitarije obiskovalci ž  | 5,85 m <sup>2</sup>  | 09 - računalnica              | 32,43 m <sup>2</sup> | 20 - avdio-videteleka           | 56,52 m <sup>2</sup> |
| 04 - sanitarije obiskovalci m  | 5,85 m <sup>2</sup>  | 10 - pisarna, nabava 01       | 20,35 m <sup>2</sup> | 21 - otroški oddelke            | 66,97 m <sup>2</sup> |
| 05 - garderoba obiskovalci     | 4,48 m <sup>2</sup>  | 11 - pisarna, nabava 02       | 20,88 m <sup>2</sup> | 22 - čitalnica, otroci          | 22,60 m <sup>2</sup> |
| 06 - izposojevalni + info pult | 25,12 m <sup>2</sup> | 12 - pomožna pisarna          | 14,50 m <sup>2</sup> | 23 - pravilni kottiček          | 22,60 m <sup>2</sup> |
|                                |                      | 13 - prostor za izobraževanje | 21,47 m <sup>2</sup> | 24 - pisarna, vodstov           | 20,35 m <sup>2</sup> |
|                                |                      | 14 - čajna kuhinja            | 7,00 m <sup>2</sup>  | 25 - pisarna, administracija 01 | 22,04 m <sup>2</sup> |
|                                |                      | 15 - sanitarije, otroci       | 5,85 m <sup>2</sup>  | 26 - pisarna, administracija 02 | 22,04 m <sup>2</sup> |
|                                |                      | 16 - sanitarije, zaposleni    | 5,85 m <sup>2</sup>  | 27 - pisarna, uprava KD         | 20,35 m <sup>2</sup> |
|                                |                      | 17 - garderoba obiskovalci    | 4,48 m <sup>2</sup>  | TE - terasa                     | 81,74 m <sup>2</sup> |



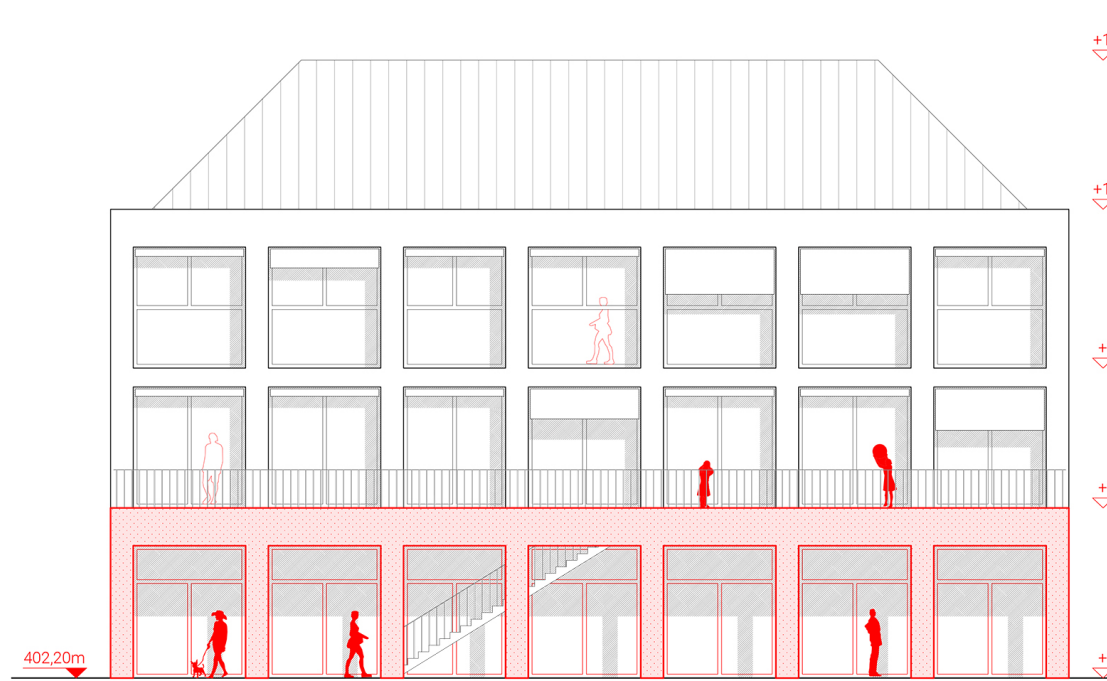
**A-A** PREČNI PREREZ A-A  
M 1:200



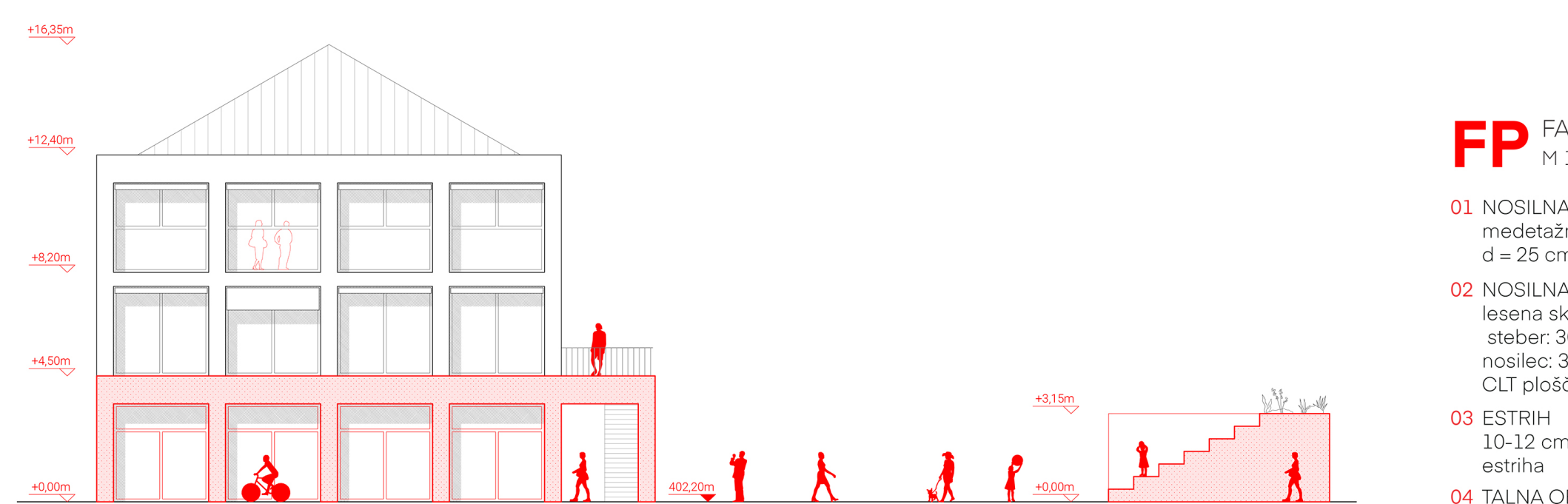
**B-B** VZDOLŽNI PREREZ B-B  
M 1:200



**C-C** PREČNI PREREZ C-C  
M 1:200



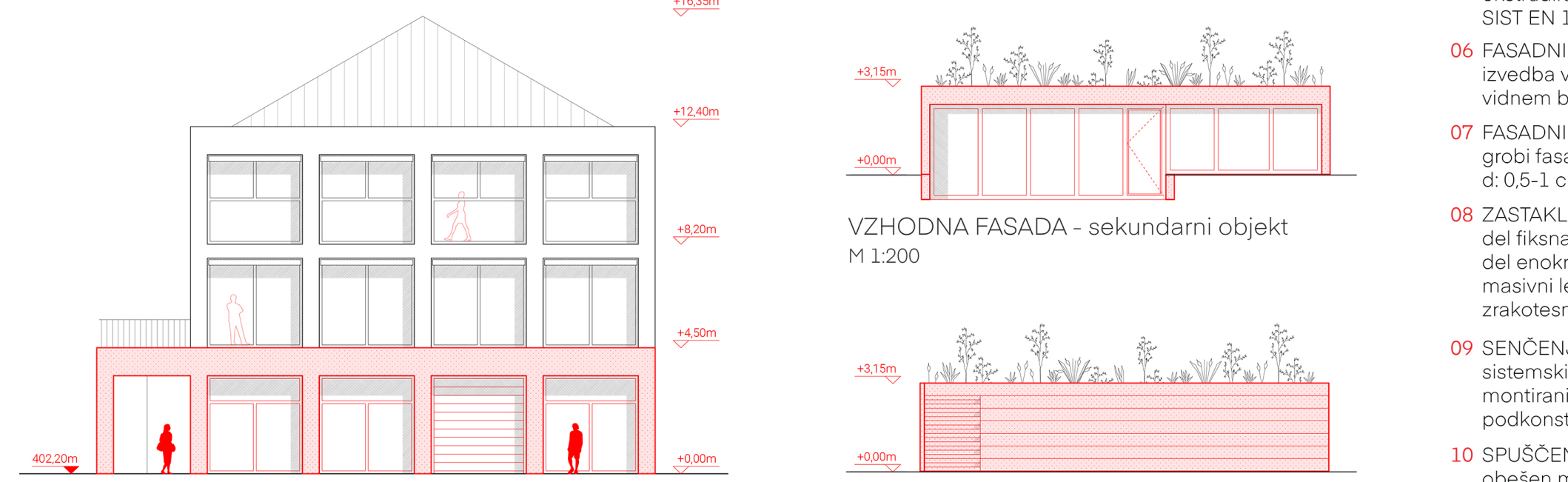
**FV** VZHODNA FASADA  
M 1:200



**FU** JUŽNA FASADA  
M 1:200



**FZ** ZAHODNA FASADA  
M 1:200



**FS** SEVERNA FASADA  
M 1:200

**FP** FASADNI PAS  
M 1:50

- NOSILNA KONSTRUKCIJA medetažna AB plošča d = 25 cm
- NOSILNA KONSTRUKCIJA lesena skeletna kons. stebel: 30x30 cm, nosilce: 30x45 cm, CLT plošče d: 15 cm
- ESTRIH 10-12 cm betonskega estriha
- TALNA OBLOGA 2-3 cm teraco plošče
- TOPLOTNA IZOLACIJA ekstrudirani polistirol SIST EN 13164 d: 15 cm
- FASADNI OVOJ izvedba v pigmentiranem vidnem betonu
- FASADNI OVOJ grobi fasadni omet d: 0,5-1 cm
- ZASTAKLITEV del fiksna zasteklitev, del enokrilna vrata, masivni leseni okvirji, zrakotesna vgradnja
- SENČENJE sistemski screen roloji, montirani na ustrezni podkonstrukciji
- SPUŠČENI STROP obsežen mavčno katronski strop, na ustrezni sistemski podkonstrukciji, h: 25 cm

