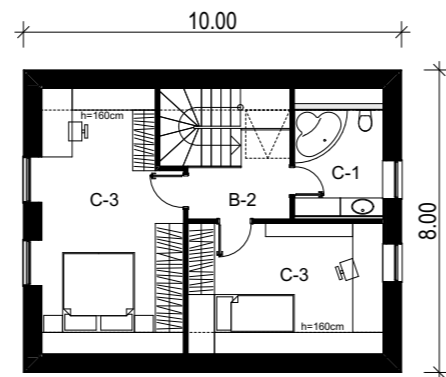
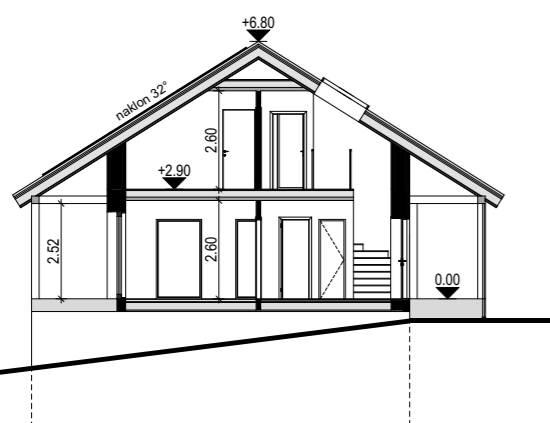


PRITLIČJE

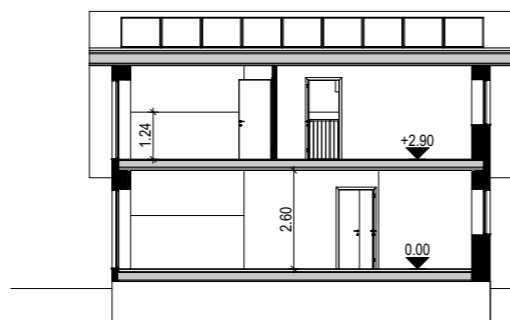


MANSARDA

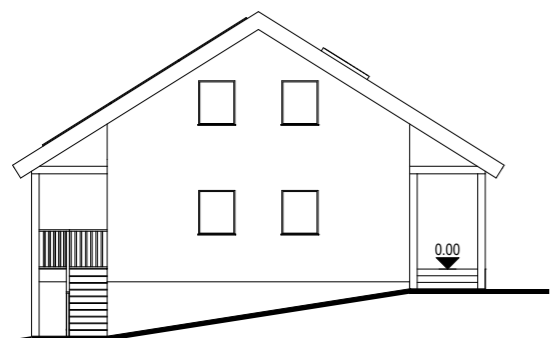
N
M 1:200



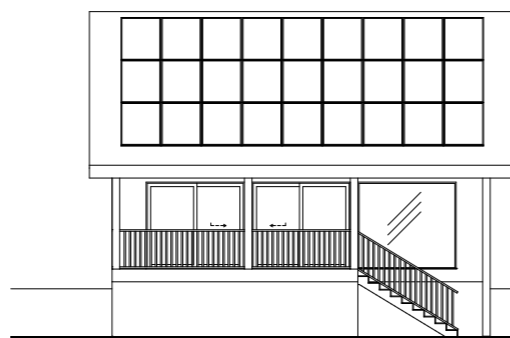
PREČNI PREREZ



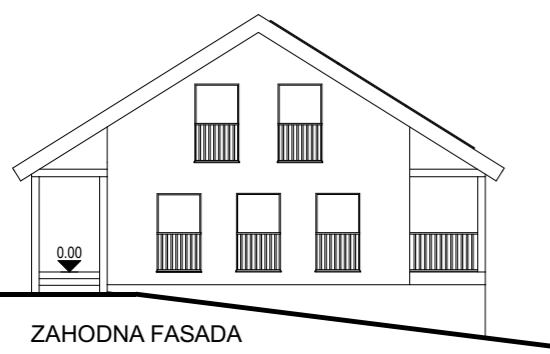
VZDOLŽNI PREREZ



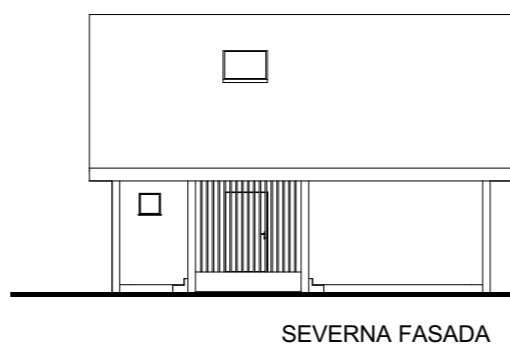
VZHODNA FASADA



JUŽNA FASADA



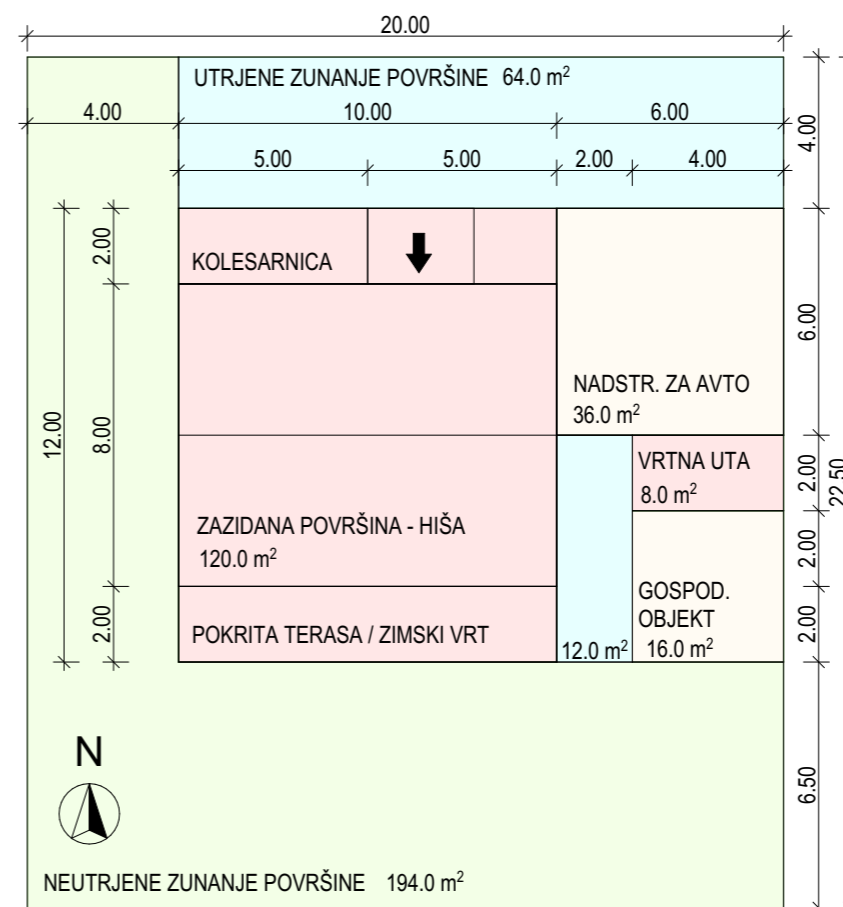
ZAHODNA FASADA



SEVERNA FASADA



PRIKAZ ORGANIZACIJE GRADBENE PARCELE S POMOŽNIMI OBJEKTI

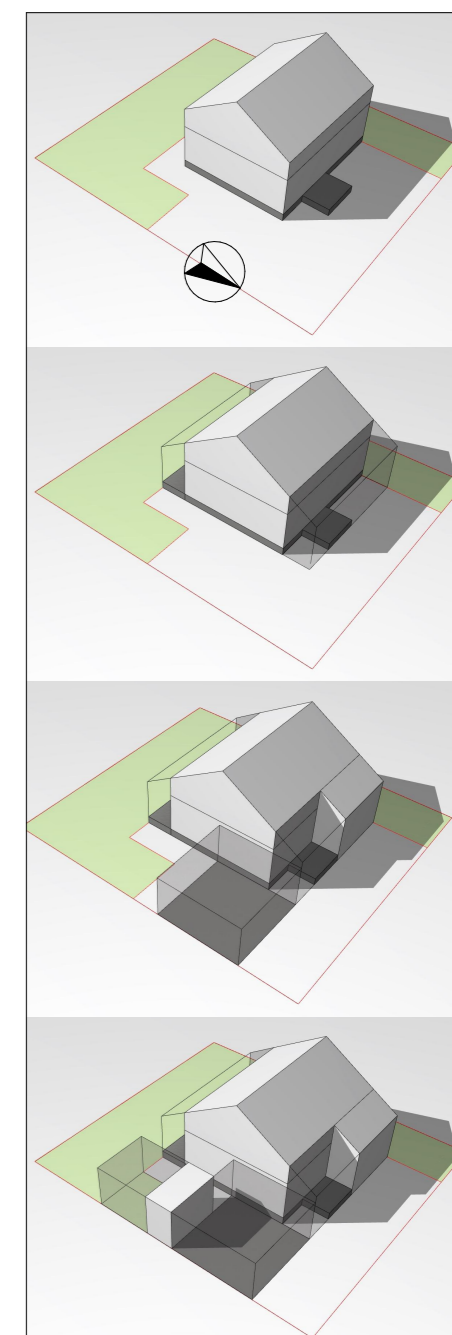


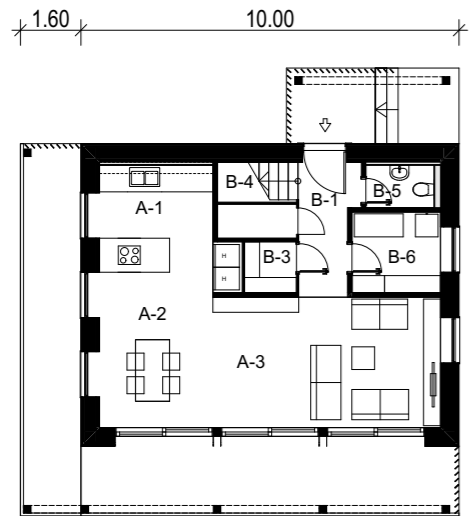
CELOTNA POVRŠINA GPS 450.0 m² M 1:200

ZAZIDANA POVRŠINA	UTRJENA POVRŠINA	NEUTRJENA POVRŠINA	PREKRITA POVRŠINA
28 %	17 %	43 %	12 % 28 % 17 %
FZ: 0,28	FU: 0,17	FRP: 0,43	FPP: 0,57

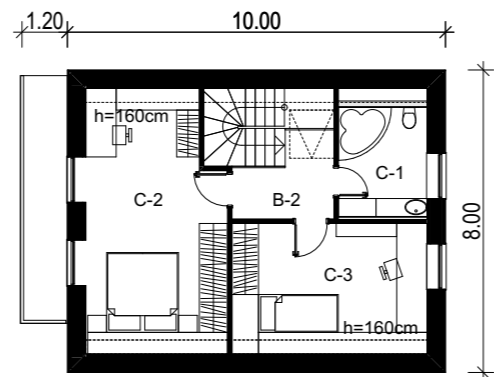
LEGENDA KRATIC in POJMOV:

GPS - gradbena parcela stavbe (zemljišče pod stavbo + pripadajoče zemljišče ob stavbi)
 FPP - faktor pokritih površin (prekriti del : celotna površina GPS)
 FRP - faktor raščenenih površin (raščeni del : celotna površina GPS)
 FZ - faktor zazidanosti (zazidana površina : celotna površina GPS)
 FU - faktor utrjenih zunanjih površin (utrjene zunanje površine : celotna površina GPS)

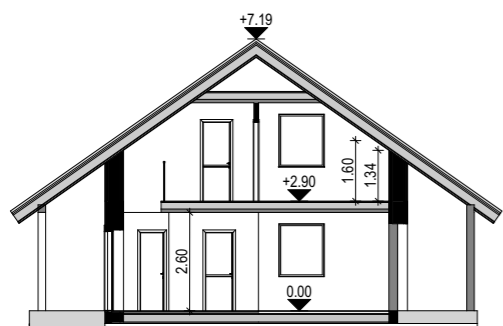




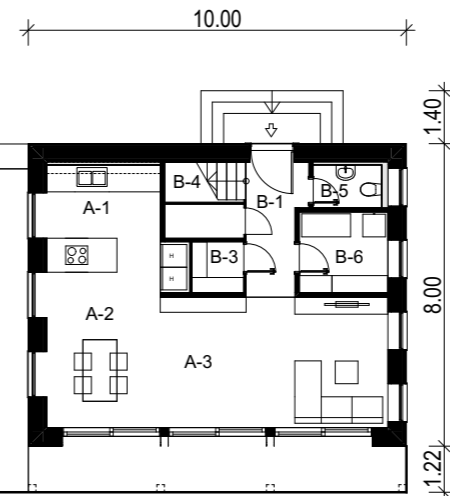
PRITLIČJE



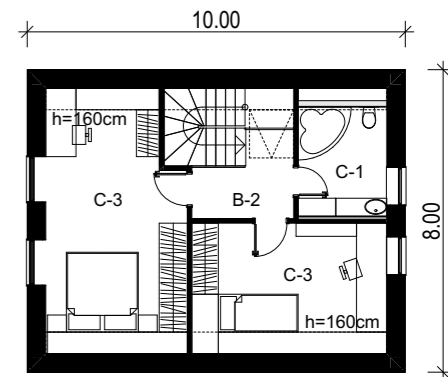
MANSARDA



PREČNI PREREZ



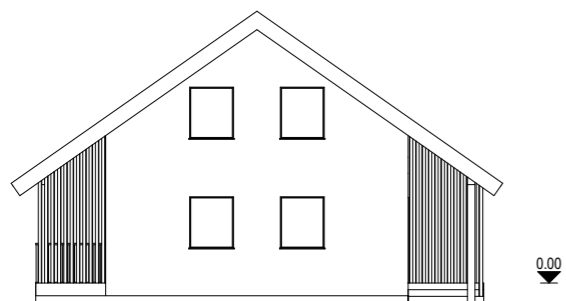
PRITLIČJE



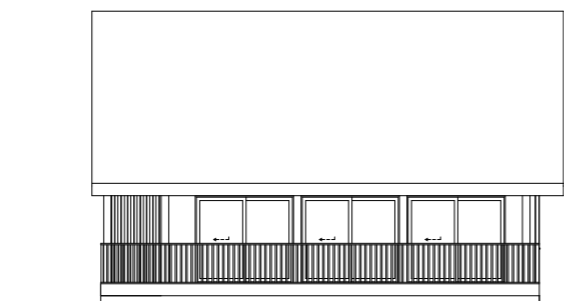
MANSARDA



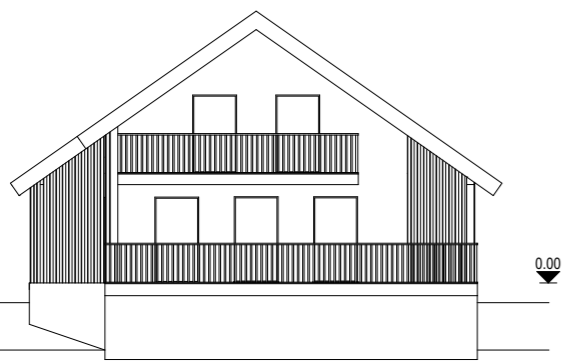
PREČNI PREREZ



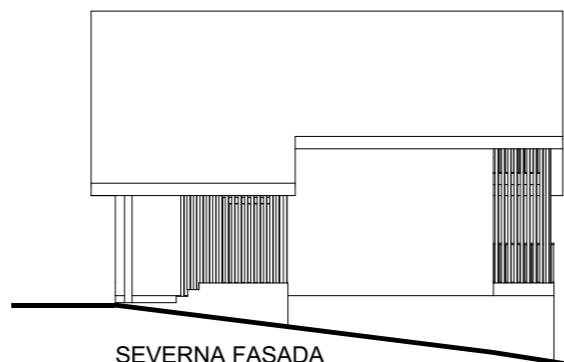
VZHODNA FASADA



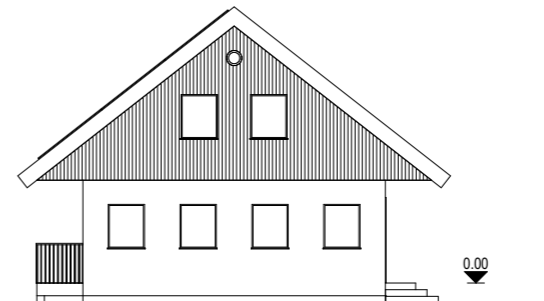
JUŽNA FASADA



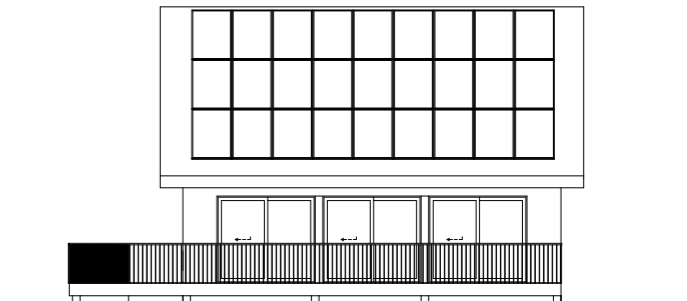
ZAHODNA FASADA



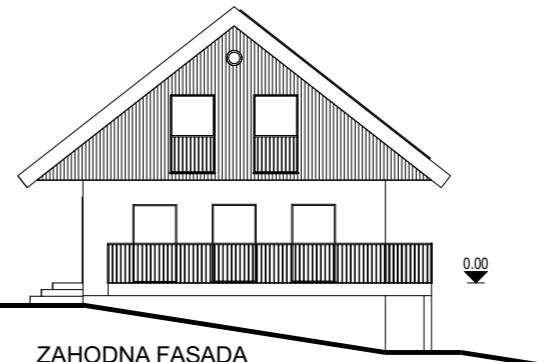
SEVERNA FASADA



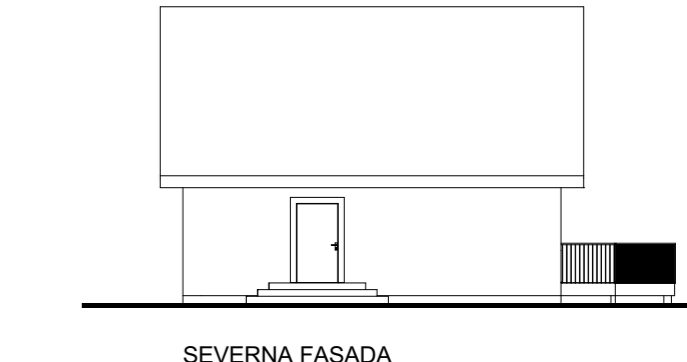
VZHODNA FASADA



JUŽNA FASADA



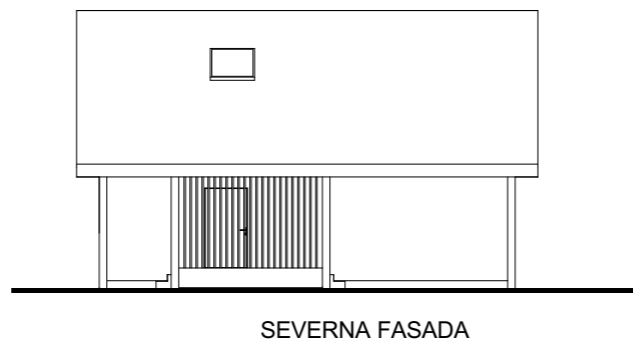
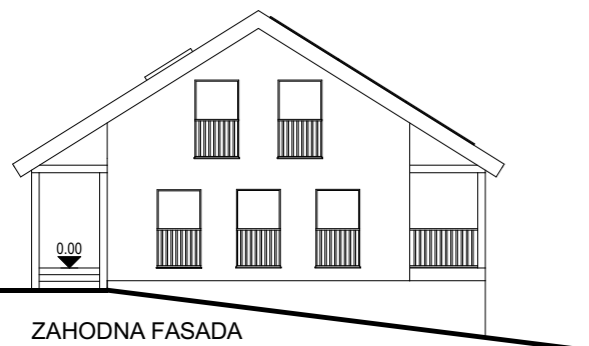
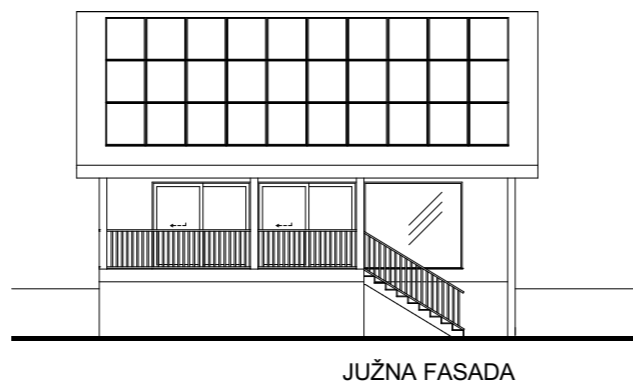
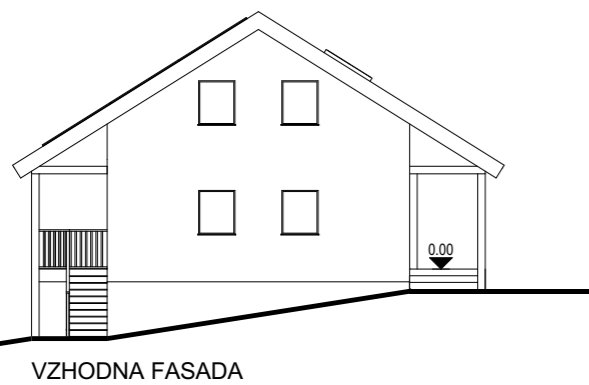
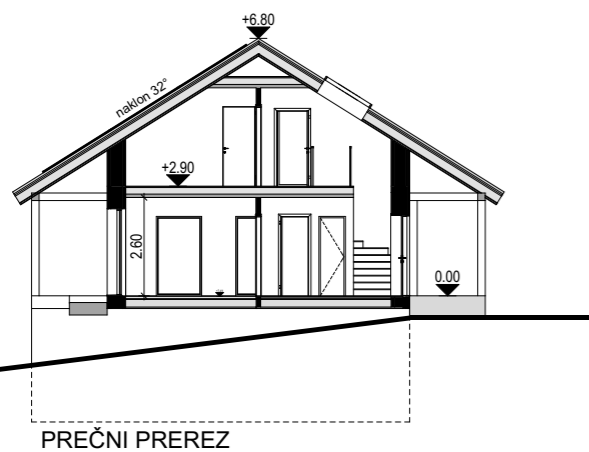
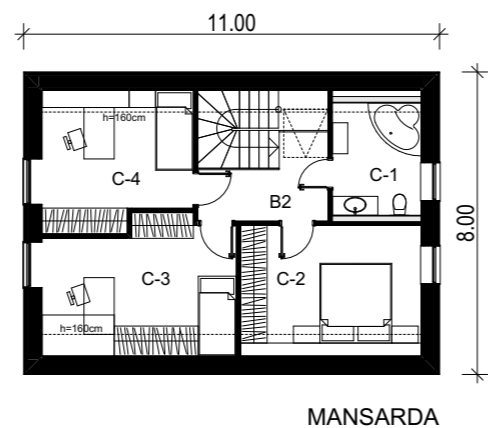
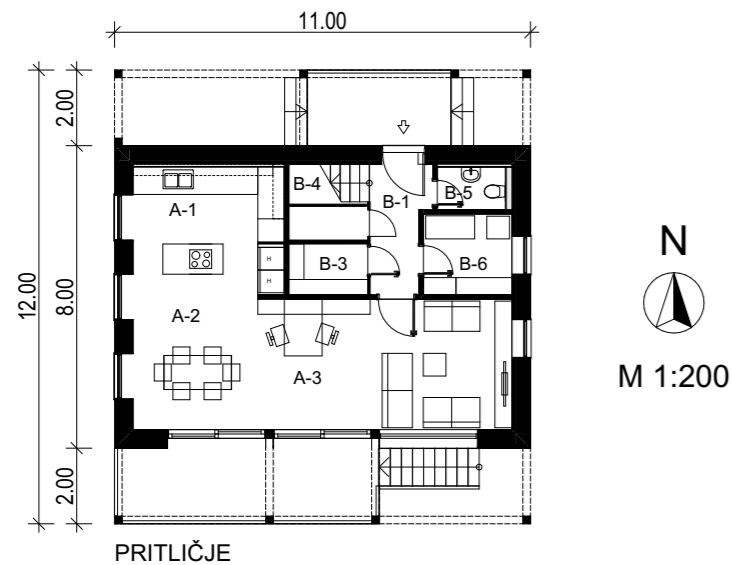
ZAHODNA FASADA



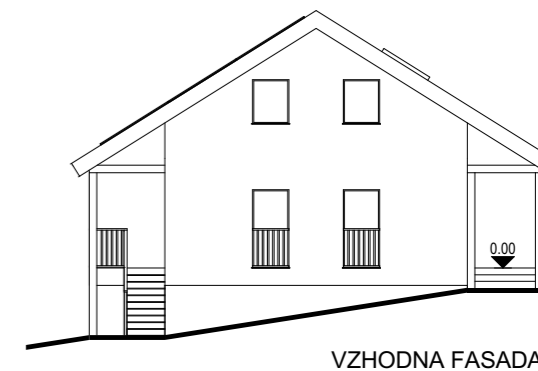
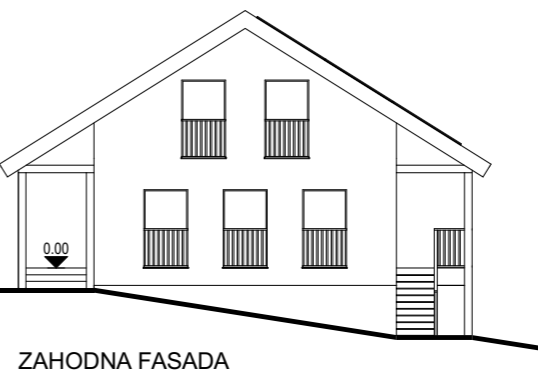
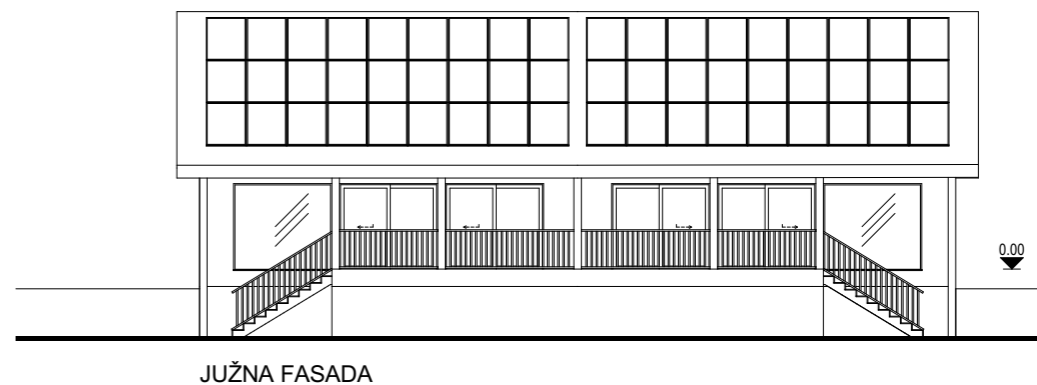
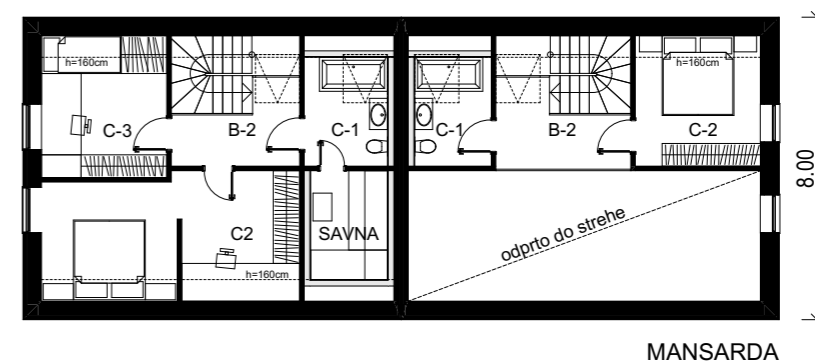
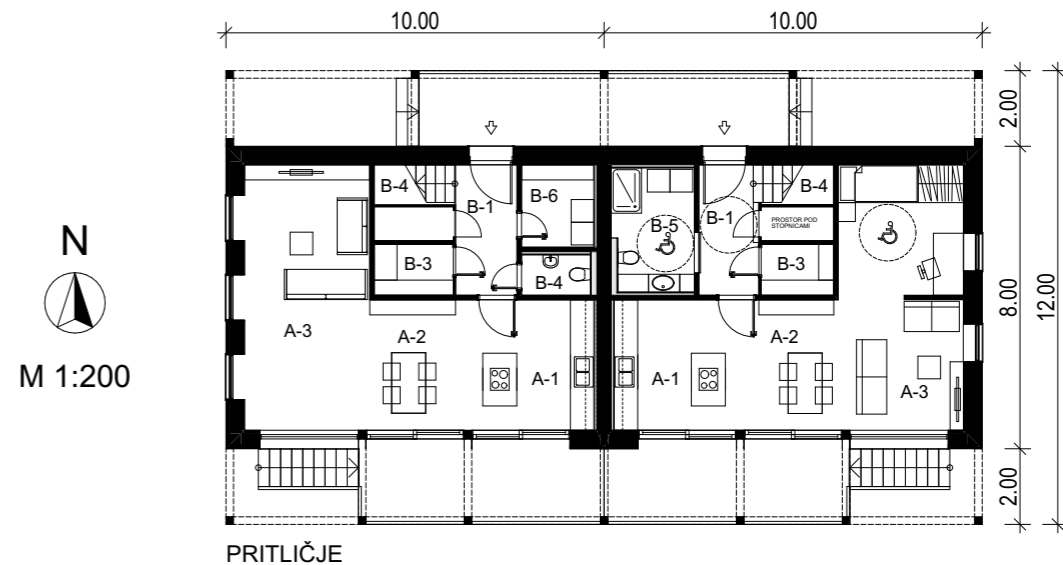
SEVERNA FASADA

ENOSTANOVANJSKA HIŠA - 3 ČLANSKO GOSPODINJSTVO - KOROŠKA REGIJA

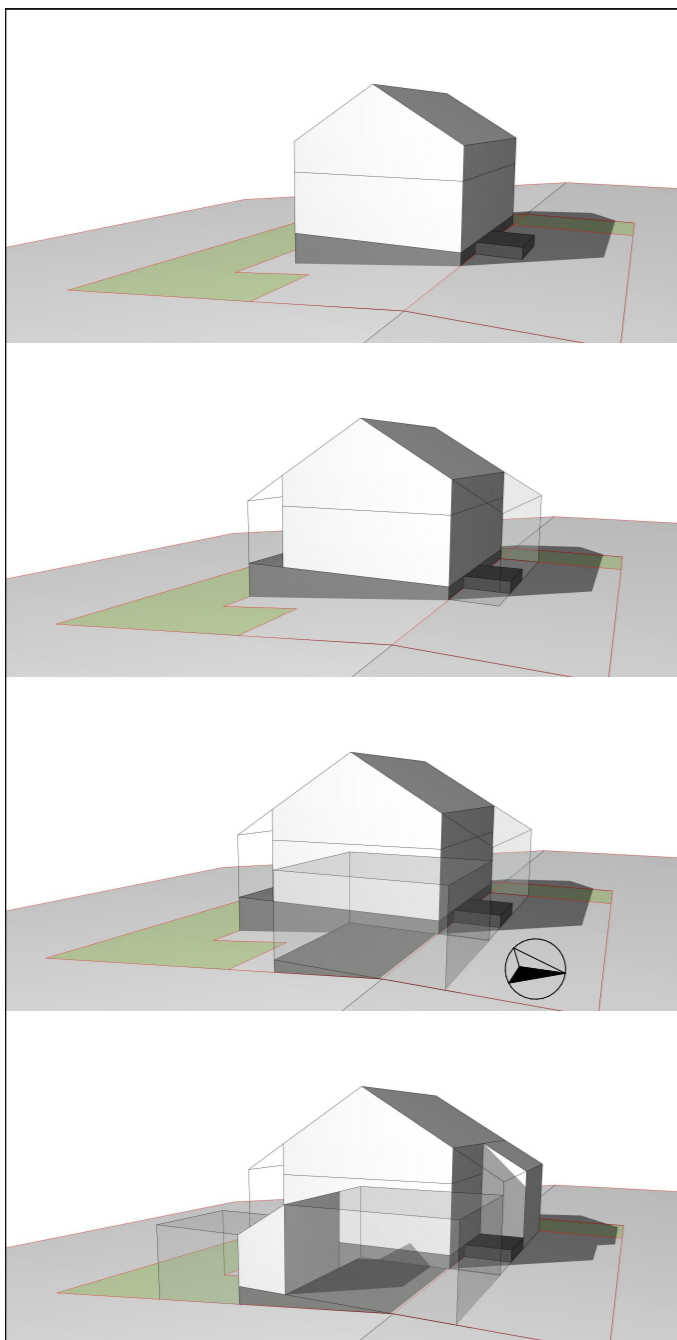
ENOSTANOVANJSKA HIŠA - 3 ČLANSKO GOSPODINJSTVO - ŠKOFJELOŠKA REGIJA



ENOSTANOVANJSKA HIŠA - 4 ČLANSKO GOSPODINJSTVO - SAVINJSKA REGIJA



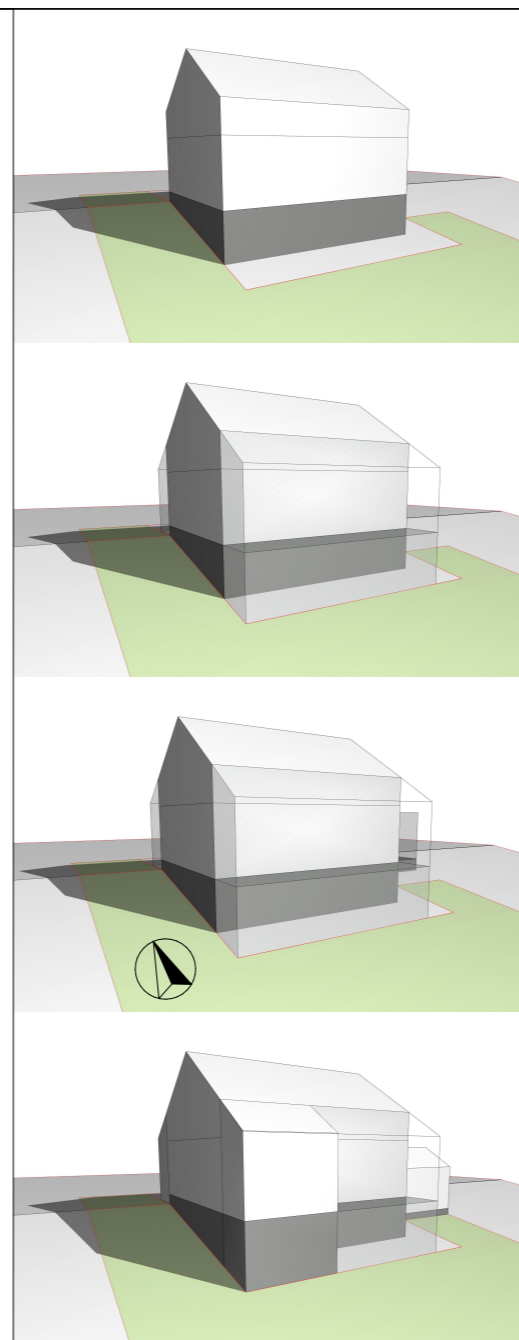
DVOSTANOVANJSKA HIŠA 3 + 2 ČLANSKO GOSPODINJSTVO - SAVINJSKA REGIJA



Prikaz hiše na terenu z manjšim nagibom -
dodajanje elementov:

- KOLESARNICA
- NADSTREŠEK ZA AVTO
- PERGOLA
- VRTNA LOPA
- RASTLINJAK
- DELAVNICA
- ROPOTARNICA

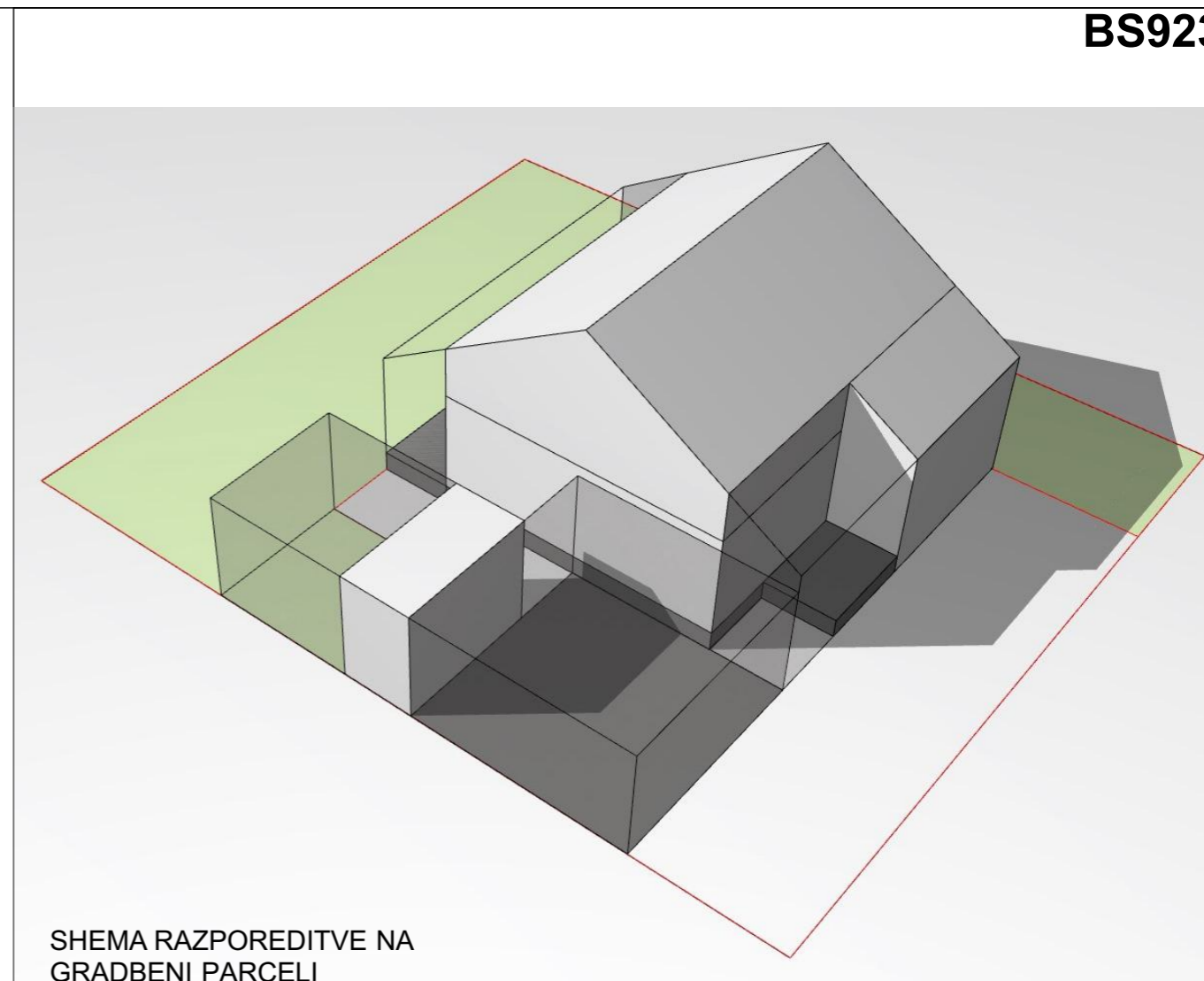
POGLED IZ SV STRANI



Prikaz hiše na zelo strmem terenu -
dodajanje elementov:

- ZIMSKI VRT
- ZUNANJI HODNIK
- PODALJŠAN DNEVNI PROSTOR
- KLET
- POKRITA TERASA

POGLED IZ JZ STRANI

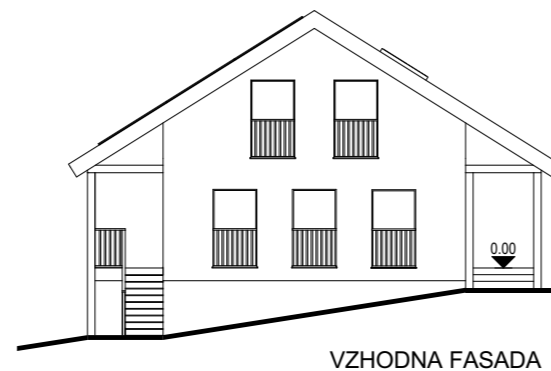
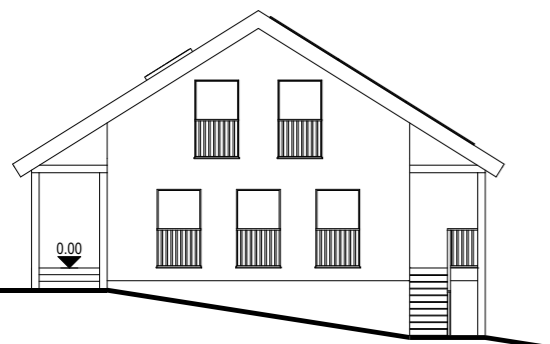
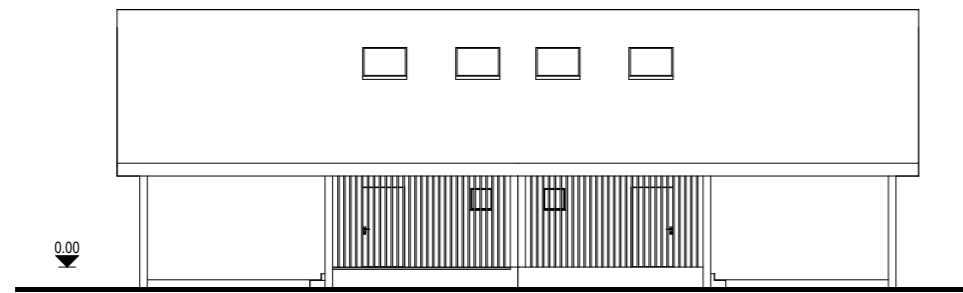
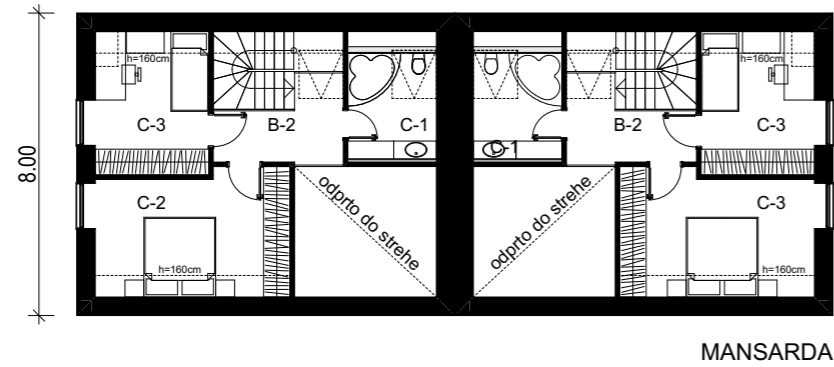
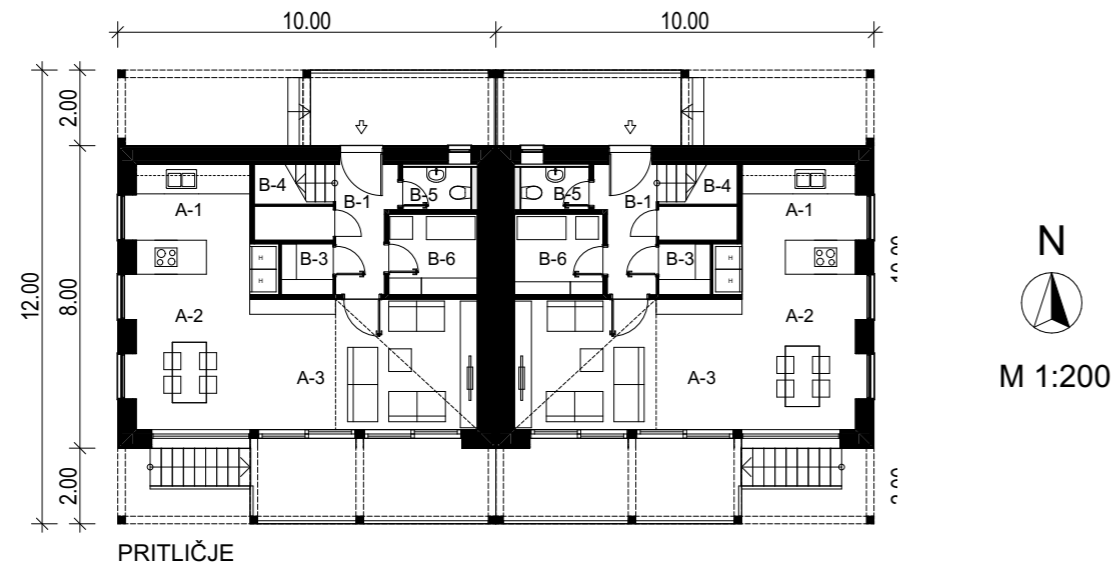


SHEMA RAZPOREDITVE NA
GRADBENI PARCELI



ENOSTANOVANJSKA 3-ČLANSKA HIŠA - POGLED S SEVEROZAHODNE STRANI

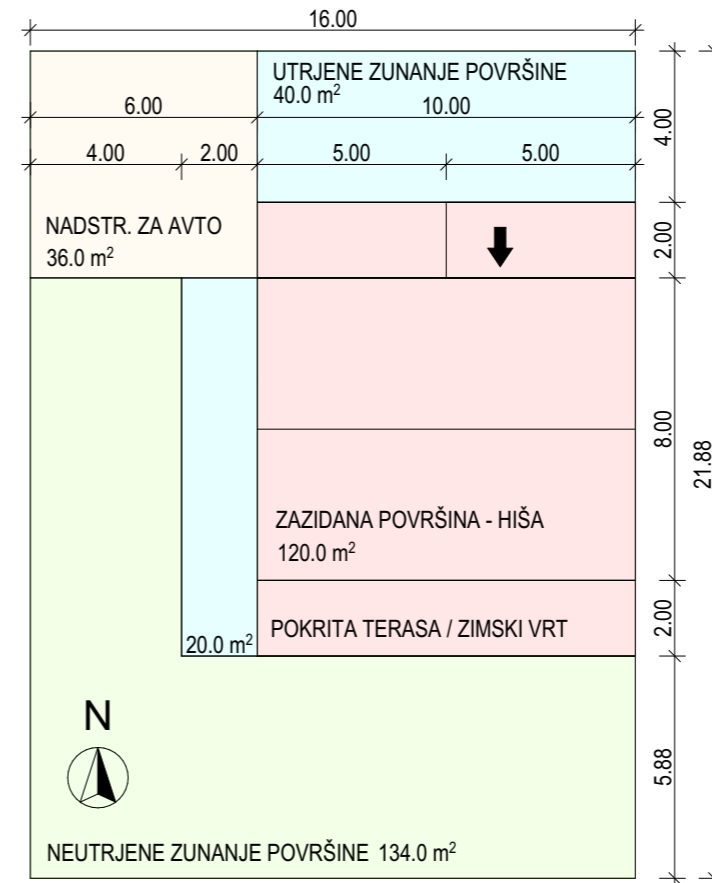
ENOSTANOVANJSKA 3-ČLANSKA HIŠA - SHEMATSKI PRIKAZI



DVOJČEK - 3 ČLANSKO GOSPODINJSTVO - SAVINJSKA REGIJA



PRIKAZ ORGANIZACIJE GRADBENE PARCELE S POMOŽNIMI OBJEKTI

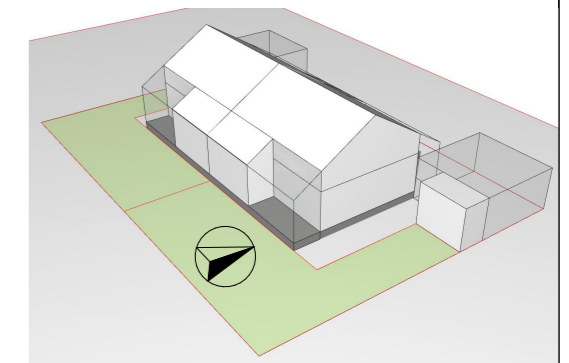


CELOTNA POVRŠINA GPS 350.0 m² M 1:200

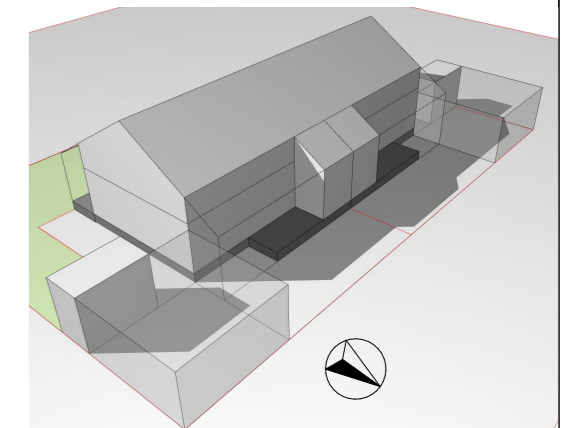
ZAZIDANA POVRŠINA	UTRJENA POVRŠINA	NEUTRJENA POVRŠINA	PREKRITA POVRŠINA		
34 %	17 %	38 %	11 %	34 %	17 %
FZ: 0,34	FU: 0,17	FRP: 0,38	FPP: 0,62		

LEGENDA KRATIC in POJMOV:

GPS - gradbena parcela stavbe (zemljišče pod stavbo + pripadajoče zemljišče ob stavbi)
 FPP - faktor pokritih površin (prekriti del : celotna površina GPS)
 FRP - faktor raščenenih površin (raščeni del : celotna površina GPS)
 FZ - faktor zazidanosti (zazidana površina : celotna površina GPS)
 FU - faktor utrjenih zunanjih površin (utrjene zunanje površine : celotna površina GPS)



Shematični prikaz DVOJČKA na gradbeni parceli. POGLED IZ JV STRANI

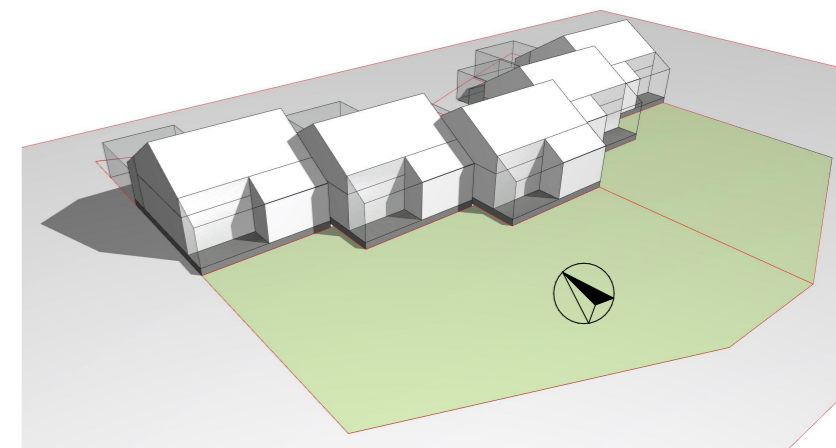
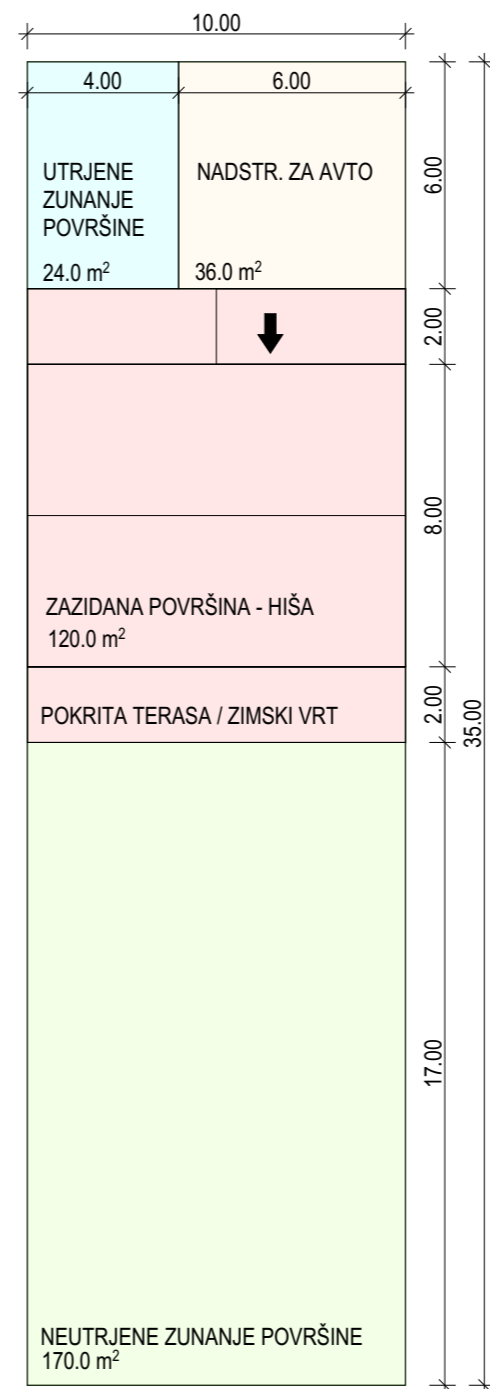


Shematični prikaz DVOJČKA na gradbeni parceli. POGLED IZ SV STRANI

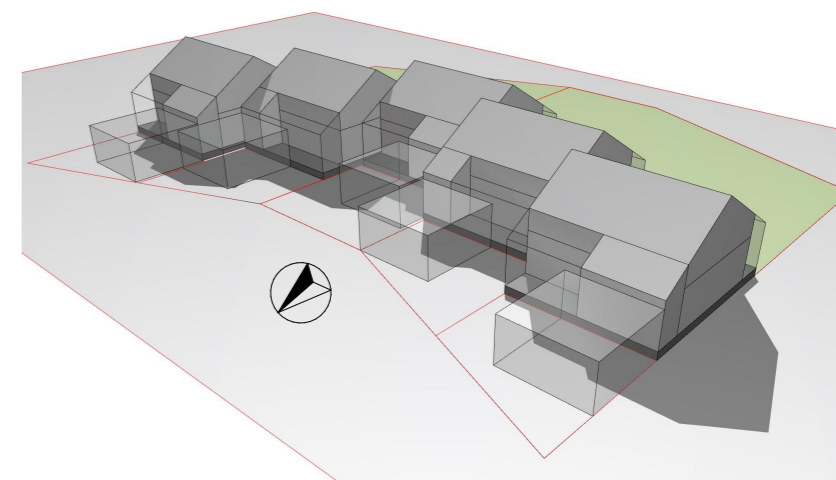
DVOJČEK - 3 ČLANSKO GOSPODINJSTVO - SHEMATSKI PRIKAZI

PRIKAZ ORGANIZACIJE GRADBENE PARCELE S POMOŽNIMI OBJEKTI

STRNJENA GRADNJA: min 150 m² in max. 350 m²



Prikaz strnjene gradnje - hiše v zamiku
POGLED IZ JZ STRANI



Prikaz strnjene gradnje - hiše v zamiku
Dovoz s ceste s severne strani.
POGLED IZ SZ STRANI

CELOTNA POVRŠINA GPS 350.0 m²

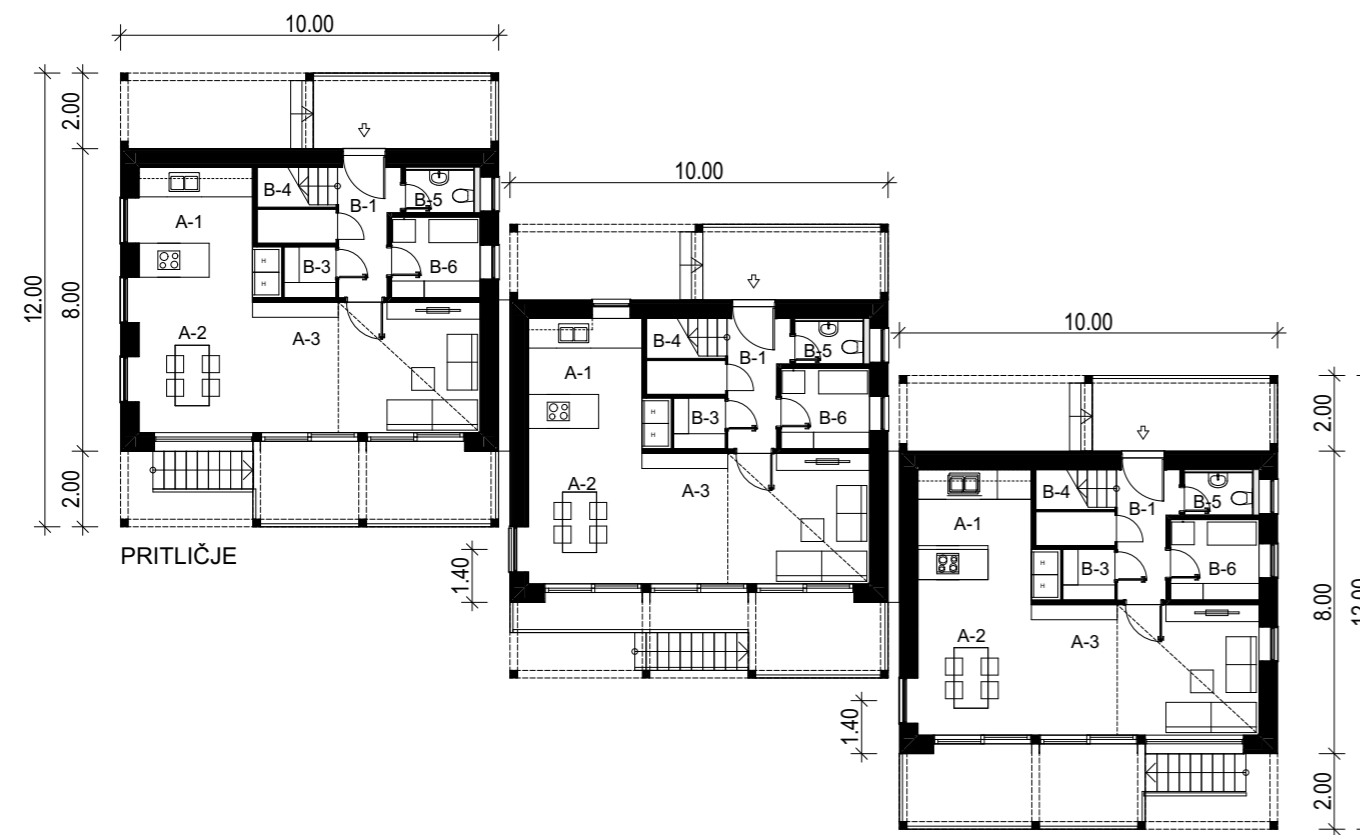
M 1:200

ZAZIDANA POVRŠINA	UTRJENA POVRŠINA	NEUTRJENA POVRŠINA	PREKRITA POVRŠINA
34 %	7 %	48 %	11% 34% 7%
FZ: 0,28	FU: 0,07	FRP: 0,48	FPP: 0,52

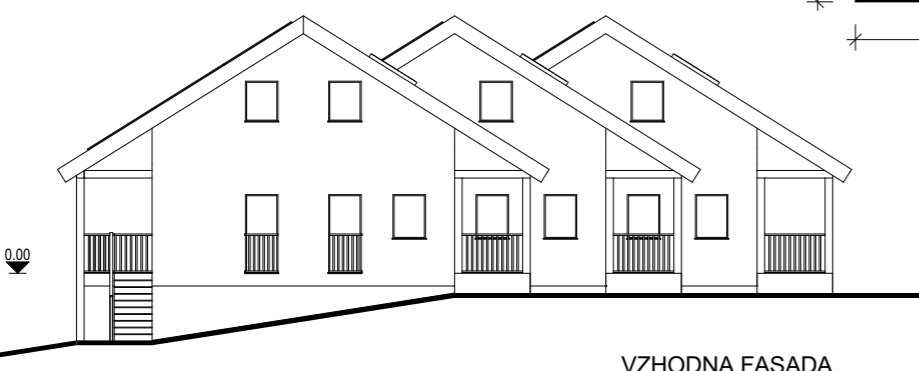
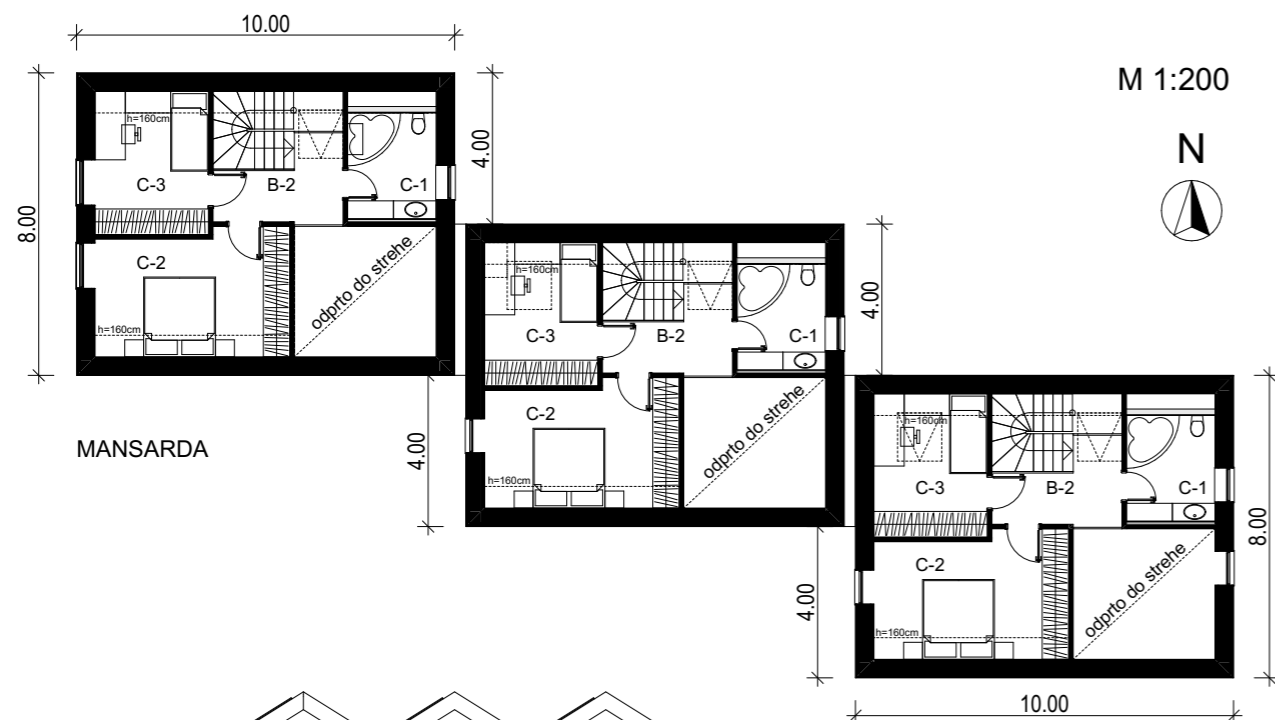
LEGENDA KRATIC IN POJMOV:

- GPS - gradbena parcela stavbe
- FPP - faktor pokritih površin
- FRP - faktor raščenenih površin
- FZ - faktor zazidanosti
- FU - faktor utrjenih zunanjih površin

STRNJENA GRADNJA - SHEMATSKI PRIKAZI



M 1:200



VZHODNA FASADA

STRNJENA GRADNJA - 3x3 ČLANSKO GOSPODINJSTVO - SAVINJSKA REGIJA



STRNJENA GRADNJA - 3x3 ČLANSKO GOSPODINJSTVO - SAVINJSKA REGIJA

TIPOLOGIJE NADOMESTITVENIH STANOVANJSKIH STAVB - POPLAVE 2023

TEHNIČNO POROČILO

Vse različice stanovanjskih hiš savinjske regije so osnovane po principu enotnih zunanjih tlorisnih mer in enotnega višinskega gabarita. Strešni naklon je isti, prav tako stavbni elementi (terase, ograje, okna, vrata, strešni zaključki in materiali). Barve so svetle, v zemeljskih umirjenih tonih oziroma sivih odtenkih. Odtenki fasad in ostale teksture so lahko iste, v kolikor se hiše med seboj razlikujejo glede postavitve, velikosti, dodanih elementov in oblikovanosti, v primeru, da se hiše ponavljajo, pa lahko uniformiranost razbijemo tudi z nekaj različnimi med seboj skladnimi odtenki. Tako so hiše med seboj sorodne in je mogoče tudi različno velike tlorise hiš ustrezno povezovati v skupnem naselju. Vse hiše imajo možnost spreminjanja in dodajanja elementov in modulov, ki so prav tako istovrstni glede materialov in oblik, lahko pa se razlikujejo v velikostih.

Hiše so dvoetažne, s simetrično dvokapno streho. Zaradi nadgradnje sončne elektrarne na strehi je najbolj primeren strešni naklon 32° (v Savinjski regiji so nakloni streh manjši, v škofjeloški in koroški regiji pa so strehe bolj strme, škofjeloške 38° in koroške 35°), orientiran proti jugu oziroma v manjšem zamiku (cca 30° proti vzhodu ali zahodu). V primeru, da strešina ne more biti obrnjena proti jugu zaradi oblikovanosti terena in drugih pogojev, je lahko sončna elektrarna tudi na obeh strešinah, ki sta tako orientirani ena proti zahodu, druga pa proti vzhodu.

Zaradi izkoristka sončnega sevanja je na južni (JV in JZ) strani predvidena velika terasa, ki je povezana z dnevnim prostorom (dnevno sobo, jedilnico oz. kuhinjo) in se lahko v toplih mesecih uporablja kot zunanja pokrita bivalna površina. Odprta terasa z ograjo in stopnicami je opcija. Lahko se jo naredi tudi kasneje. Del terase ali celotno teraso se lahko tudi zastekli in zapre, da se oblikuje zimski vrt in se lahko prideluje hrano oziroma se jo uporablja tudi v hladnih mesecih. Velike zasteklene površine na južni steni so pokrite s streho, ki pada v istem naklonu, tako da se na ta način v poletnih vročih mesecih preprečuje preveliko segrevanje.

Prav tako je pod daljšim napuščem ob vhodu možno namestiti kolesarnico, utility, ropotarnico ali kak drug prostor, ki ga družina uporablja za svoje potrebe. Vrtno orodje ali shramba za športne rekvizite in podobno.

Na severnem delu hiše je skupek prostorov, ki zahtevajo napeljavo strojnih in električnih inštalacij. Tu je tudi notranje stopnišče, ki pelje v mansardo. V primeru, da je hiša pritlična brez kleti, je lahko pod stopnicami garderobni ali drug skladiščni prostor. Kadar pa se bo delala klet, predvsem na bolj strmih nagibih terena, se pod temi stopnicami vgradi kletne stopnice.

V dvostanovanjski hiši je v stanovanju za 2 člana predviden prostor, ki omogoča gibanje in samostojno bivanje tudi osebi, ki uporablja invalidski voziček ali se težko premika. V tem primeru so vsi prostori v pritlični etaži, vrata imajo dovolj svetle širine za voziček in v vseh pomembnih prostorih je predviden prostor za obračanje vozička v v premeru 150 cm. Na ta način je hiša trajnostna, saj se stanovalcem ni potrebno preseljevati v primeru, ko se življenjske potrebe in okoliščine spremenijo. V tej hiši je urejena galerija (dnevni prostor, ki je odprt do strehe), ki pa se jo po potrebi lahko spremeni v sobo, vendar je potrebno namesto enega ali dveh sončnih panelov vgraditi strešno okno. Galerija je tudi v hiši dvojčku in strnjeni hiši, predvsem zato, ker v tem delu hiše ni okna oziroma se lahko uredi dodatna soba z oknom na strehi.

Del dnevnice je namenjen tudi različnim dejavnostim (igranje otrok, joga, vadba inštrumenta, domače živali, knjižnica in podobno). Uredi se lahko tudi delo na domu.

Vhod v hišo je s severne stran, ker so tam tehnični prostori, stopnišče. V bližini vhoda je predvidena kolesarnica in nadstrešek za dva avtomobila. V bližini nadstreška se vgradi tudi polnilec za električni avto. Idealna postavitev gradbene parcele je na tak način, da je cesta speljana s severne strani. V primeru, kjer to ni mogoče, pa je lahko dostop do hiše tudi z vzhodne ali zahodne strani. Vse hiše se lahko tudi zrcali preko osi SEVER - JUG.

OCENA INVESTICIJE

	OCENJENA VREDNOST BREZ DDV
ENOSTANOVANJSKA 3 ČLANSKO GOSPODINJSVO - SAVINJSKA REGIJA	€ 192,000
ENOSTANOVANJSKA 3 ČLANSKO GOSPODINJSVO - KOROŠKA REGIJA	€ 198,000
ENOSTANOVANJSKA 3 ČLANSKO GOSPODINJSVO - ŠKOFJE LOŠKA REGIJA	€ 192,000
ENOSTANOVANJSKA 4+ ČLANSKO GOSPODINJSVO - SAVINJSKA REGIJA	€ 214,000
DVOSTANOVANJSKA 3+2 ČLANSKO GOSPODINJSVO - SAVINJSKA REGIJA	€ 348,000
DVOJČEK 3+3 ČLANSKO GOSPODINJSVO - SAVINJSKA REGIJA	€ 173,000
STRNJENA GRADNJA 3 ČLANSKO GOSPODINJSVO - SAVINJSKA REGIJA	€ 173,000

NETO POVRŠINE STAVBE

DOSEŽENE NETO POVRŠINE STAVBE

ENOSTANOVANJSKA STAVBA - 3 ČLANSKO GOSPODINJSTVO - SAVINJSKA REGIJA (IN ŠKOFJELOŠKA REGIJA)

V KOLIKOR SE KVADRATURE STAVB RAZLIKUJEJO GLEDE NA REGIJE NATEČAJNIK DODA NOVO TABELO ZA DRUGO REGIJO

zap.št.	NAZIV PROSTORA	POVRŠINA m2	ŠTEVILO	POVRŠINA SKUPAJ m2	ETAŽA	POVRŠINA m2	ŠTEVILO	POVRŠINA SKUPAJ m2
A	Bivalni prostori							
A-1	Kuhinja	10	1	10	P	10.3	1	10.3
A-2	Jedilnica	10	1	10	P	10.5	1	10.5
A-3	Dnevna soba	28	1	28	P	20.8	1	20.8
B	Pomožni prostori							
B-1	vetrolov	3	1	3	P	4.9	1	4.9
B-2	hodnik	4	1	4	M	5	1	5
B-3	shramba	3	1	3	P	3	1	3
B-4	stopnišče	4	1	4	P	4.4	1	4.4
B-5	dnevni wc	2	1	2	P	2	1	2
B-6	tehnični prostor	5	1	5	P	5	1	5
C	Spalni prostori							
C-1	kopalnica	5	1	5	M	6.6	1	6.6
C-2	spalnica	18	1	18	M	20.8	1	20.8
C-3	otroška soba	13	1	13	M	14.8	1	14.8
	SKUPAJ NETO		12	105			12	108.1
	SKUPAJ BRUTO							160

ENOSTANOVANJSKA STAVBA - 3 ČLANSKO GOSPODINJSTVO - KOROŠKA REGIJA

KVADRATURA V MANSARDI SE RAZLIKUJE ZARADI SPREMENJENEGA NAKLONA STREHE IN ZARADI TEGA VIŠJEGA KOLENČNEGA ZIDU

zap.št.	NAZIV PROSTORA	POVRŠINA m2	ŠTEVILO	POVRŠINA SKUPAJ m2	ETAŽA	POVRŠINA m2	ŠTEVILO	POVRŠINA SKUPAJ m2
A	Bivalni prostori							
A-1	Kuhinja	10	1	10	P	10.3	1	10.3
A-2	Jedilnica	10	1	10	P	10.5	1	10.5
A-3	Dnevna soba	28	1	28	P	20.8	1	20.8
B	Pomožni prostori							
B-1	vetrolov	3	1	3	P	4.9	1	4.9
B-2	hodnik	4	1	4	M	5	1	5
B-3	shramba	3	1	3	P	3	1	3
B-4	stopnišče	4	1	4	P	4.4	1	4.4
B-5	dnevni wc	2	1	2	P	2	1	2
B-6	tehnični prostor	5	1	5	P	5	1	5
C	Spalni prostori							
C-1	kopalnica	5	1	5	M	7.2	1	7.2
C-2	spalnica	18	1	18	M	22.2	1	22.2
C-3	otroška soba	13	1	13	M	15.9	1	15.9
	SKUPAJ NETO		12	105			12	111.2
	SKUPAJ BRUTO							160

ENOSTANOVANJSKA STAVBA - 4+ ČLANSKO GOSPODINJSTVO

zap.št.	NAZIV PROSTORA	POVRŠINA m2	ŠTEVILO	POVRŠINA SKUPAJ m2	ETAŽA	POVRŠINA m2	ŠTEVILO	POVRŠINA SKUPAJ m2
A	Bivalni prostori							
A-1	Kuhinja	10	1	10	P	12.5	1	12.5
A-2	Jedilnica	14	1	14	P	11.8	1	11.8
A-3	Dnevna soba	30	1	30	P	23.2	1	23.2
B	Pomožni prostori							
B-1	vetrolov	3	1	3	P	4.9	1	4.9
B-2	hodnik	4	1	4	M	6.1	1	6.1
B-3	shramba	3	1	3	P	3.9	1	3.9
B-4	stopnišče	4	1	4	P	4.4	1	4.4
B-5	dnevni wc	2	1	2	P	2	1	2
B-6	tehnični prostor	5	1	5	P	5	1	5
C	Spalni prostori							
C-1	kopalnica	5	1	5	M	6.4	1	6.4
C-2	spalnica	16	1	16	M	13.7	1	13.7
C-3	otroška soba	12	1	12	M	14.5	1	14.5
C-4	kabinet	7	2	14	M	11.7	1	11.7
	SKUPAJ NETO		14	122			13	120.1
	SKUPAJ BRUTO							

DVOSTANOVANJSKA STAVBA - 3+2 ČLANSKO GOSPODINJSTVO

zap.št.	NAZIV PROSTORA	POVRŠINA m2	ŠTEVILO	POVRŠINA SKUPAJ m2	ETAŽA	POVRŠINA m2	ŠTEVILO	POVRŠINA SKUPAJ m2
A	Bivalni prostori							
A-1	Kuhinja	7	1	7		10.1	1	10.1
A-2	Jedilnica	10	1	10		10.3	1	10.3
A-3	Dnevna soba	20	1	20		23.3	1	23.3
B	Pomožni prostori							
B-1	vetrolov	3	1	3		5.6	1	5.6
B-2	hodnik	4	1	4		6	1	6
B-3	shramba	3	1	3		2.8	1	2.8
B-4	stopnišče	4	1	4		4.4	1	4.4
B-5	dnevni wc	2	1	2		2	1	2
B-6	tehnični prostor	5	1	5		4.3	1	4.3
C	Spalni prostori							
C-1	kopalnica (+ savna)	5	1	5		13	1	13
C-2	spalnica	15	1	15		18.6	1	18.6
C-3	otroška soba	12	1	12		10.5	1	10.5
	SKUPAJ NETO 3 ČLANSKO		12	90			12	110.9

zap.št.	NAZIV PROSTORA	POVRŠINA m2	ŠTEVILO	POVRŠINA SKUPAJ m2	ETAŽA	POVRŠINA m2	ŠTEVILO	POVRŠINA SKUPAJ m2
A	Bivalni prostori							
A-1	Kuhinja	10	1	10	P	10.1	1	10.1
A-2	Jedilnica	10	1	10	P	10.3	1	10.3
A-3	Dnevna soba (kabinet)	20	1	20	P	23.3	1	23.3
B	Pomožni prostori							
B-1	vetrolov	3	1	3	P	5.3	1	5.3
B-2	hodnik	4	1	4	M	6.3	1	6.3
B-3	shramba	3	1	3	P	2.6	1	2.6
B-4	stopnišče	4	1	4	P	4.4	1	4.4
B-5	kopalnica 1 (dnevni WC + KAD + TEHN. PROSTOR)	2	1	2	P	7	1	7
B-6	tehnični prostor glej B-5	5	1	5		0	1	0
C	Spalni prostori							
C-1	kopalnica 2	5	1	5	P	5.8	1	5.8
C-2	spalnica	18	1	18		9.5	1	9.5
	SKUPAJ NETO 2 ČLANSKO		11	84			11	84.6
	SKUPAJ NETO 3+2 ČLANSKO		23	174			23	195.5
	SKUPAJ BRUTO							

DVOIČEK/STRJENA - 3 ČLANSKO GOSPODINJSTVO

zap.št.	NAZIV PROSTORA	POVRŠINA m2	ŠTEVILO	POVRŠINA SKUPAJ m2	ETAŽA	POVRŠINA m2	ŠTEVILO	POVRŠINA SKUPAJ m2
A	Bivalni prostori							
A-1	Kuhinja	10	1	10	P	10.3	1	10.3
A-2	Jedilnica	10	1	10	P	10.5	1	10.5
A-3	Dnevna soba	20	1	20	P	20.8	1	20.8
B	Pomožni prostori							
B-1	vetrolov	3	1	3	P	4.8	1	4.8
B-2	hodnik	4	1	4	M	6.1	1	6.1
B-3	shramba	3	1	3	P	3	1	3
B-4	stopnišče	3.5	1	3.5	P	4.3	1	4.3
B-5	dnevni wc	1.5	1	1.5	P	2	1	2
B-6	tehnični prostor	5	1	5	P	5	1	5
C	Spalni prostori							
C-1	kopalnica	5	1	5	M	6.6	1	6.6
C-2	spalnica	15	1	15	M	13.8	1	13.8
C-3	otroška soba	10	1	10	M	9.7	1	9.7
	SKUPAJ NETO		12	90			12	96.9
	SKUPAJ BRUTO							