



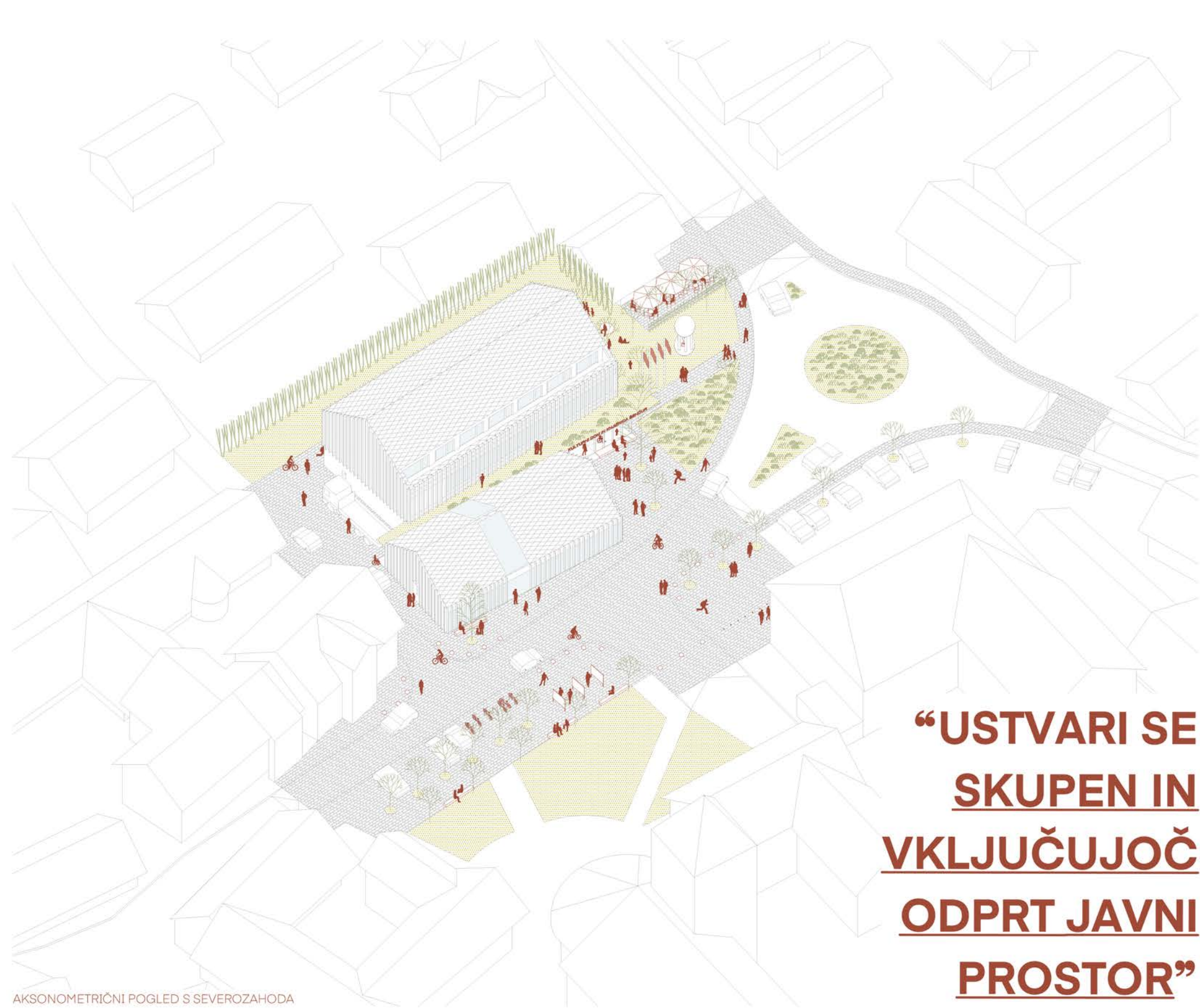
**“NOVI VOLUMNI SLEDIJO RITMU PROSTORA”**

- Koncept arhitekture in urbanistične rešitve v celoti sledi značilnostim lokacije.
- Pogled na Alpe.
- Pravokotna zasnova objektov na osi glavne ceste.
- Osredinjenost kraja s cerkvijo in iztek kraja na območje cerkve.
- Tipična delitev objektov na programske sklope.
- Tipična arhitekturna podoba objektov.

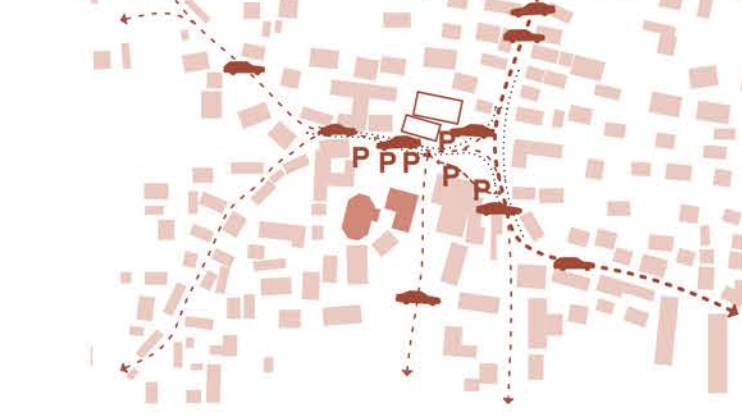
• Umestitev volumnov novega kulturnega doma in knjižnice sledi karakteristikam kraja in jih spoštuje. Urbanistična zasnova obsejajo podoben središčni kraj vobrem z željo, da nov volumen postane podoben okoljskim podobam, tako zupniškemu središču, Alpam in celotnemu stavbenemu sklopu, ki prostor kraja zaznamuje s svojo tipično zasnovo.



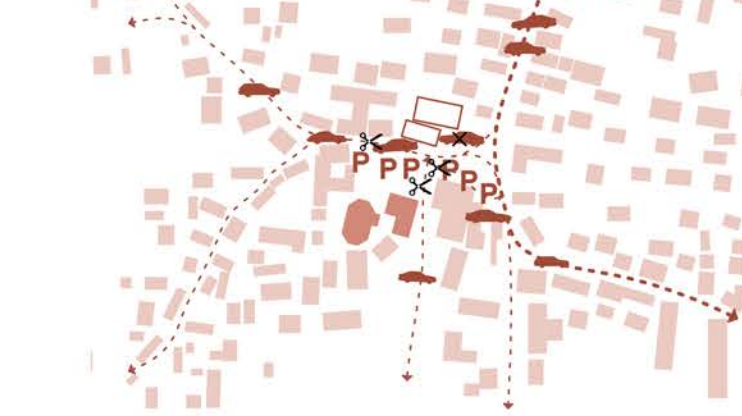
O ARHITEKTURI



OBSTOJEČA PROMETNA UREDITEV



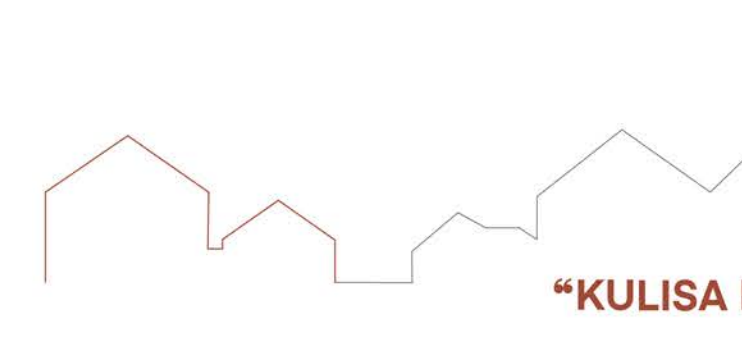
POSEGI



REZULTAT: UMIRJEN PROMET



“Prometna in zunanja ureditev je podrejena centru kraja. Podredi se cerkvi in njeni vhodni ploščadi z zelenico, podredi se kulturnemu domu in knjižnici. Ureditev poveže območje čez cesto, vse od kulturnega doma in knjižnice do župniškega središča. Ureditev umiri promet. Umiri ga na način, da cestilste med kulturnim domom in knjižnico ter cerkvijo izravna na višino ploščina ter ga v celoti pretezi itakuje.”



LEGENDA

- A glavni vhod v kulturni dom in knjižnico
- B stranski vhod
- C službeni vhod
- 1 stojala za kolesa
- 2 ozelenitev
- 3 otok pod krošnjami
- 4 prehod čez cesto se dvigne na nivo ploščina in se tlakuje
- 5 postavitve senčnikov in dreves
- 6 kip Marije Terezije
- 7 spominski plošč Janku Beleharju in Kokrski četi
- 8 intenzivna ozelenitev z avtohtoni medenimi gramozicami in travami
- 9 ploščad pred vhodom
- 10 razstava na prostem
- 11 zmanjšanje števila parkirnih mest - prostor namenjen pešcem ter vzpostavitev povezave med cerkvijo in kulturnim domom ter knjižnico
- 12 enovito tlakovanje, dvig cestilste na nivo ploščina, ločevanje vozilca in površin za pešce z robnikov v ravni tlaka (s tem se promet umiri, vzpostavijo se pešcem ter globlje oviranim prijaznejše povezave in prehodi čez območje)
- 13 enosmeren uvoz omogoča le dostop na parkirišče sredi trgovinskega izvosa (in tudi uvoz) je mogoče le na Glasliško cesto
- 14 dostava za trgovino
- 15 potopni stebriček
- 16 prekinitev prometne zanke: slepa cesta, ki je dostopna iz južne strani območja (s tem se umirja promet ter vzpostavi manj različnih prometnih tokov)
- 17 uvoz in izvoz iz parkirišča
- 18 dostop do knjigomata
- 19 manipulacijski dostop za tovorna vozila
- 20 drop-off
- 21 klopi
- 22 ohranitev parkirišča
- 23 ohranitev drevedreda ob Pipanovi cesti

TRAJNOSTNA ZASNOVA

**“Minimalna uporaba vgrajenih materialov.**

Uporaba lokalnih materialov.

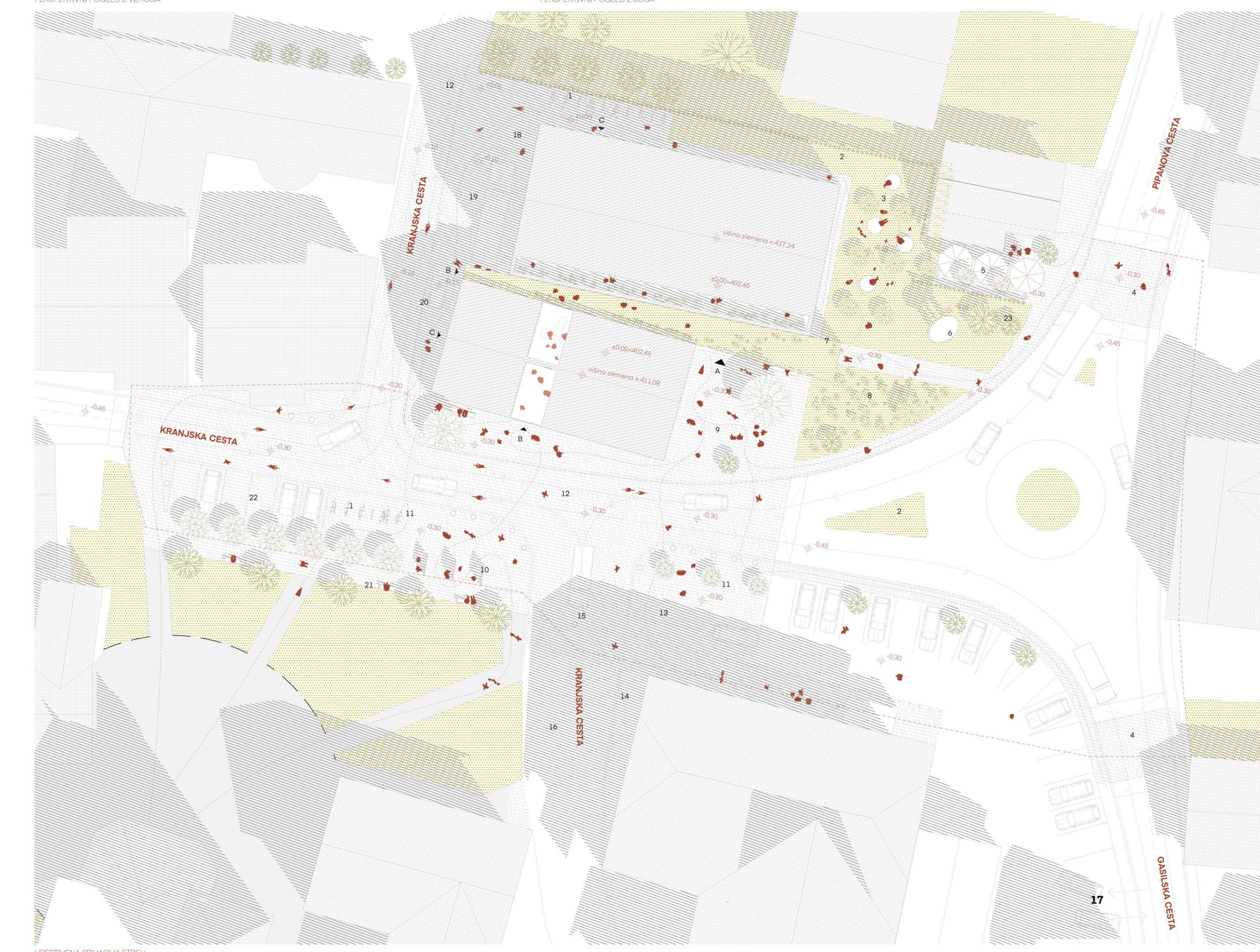
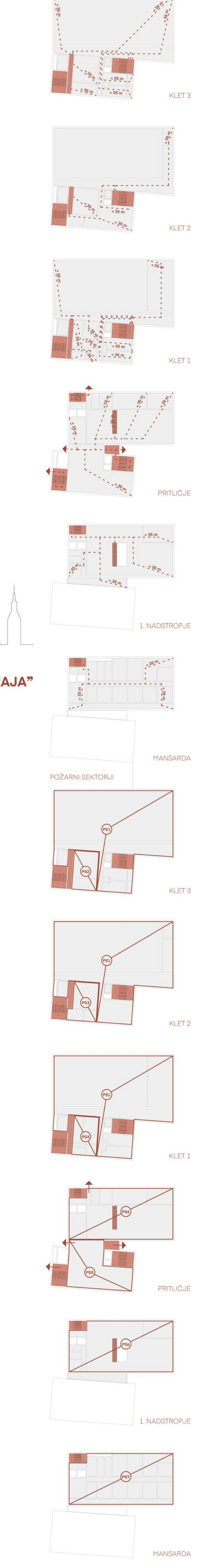
Lesena konstrukcijska zasnova etaž nad terenom.

Maksimalni del volumna se umesti v kletne etaže, saj se s tem zmanjšuje negativne vplive na okolje: manjša površina zunanega ovoja stavbe, manjši volumen stavbe nad nivojem terena, večja površina raščenege terena, manjše površine streh, ki bi povzročale pregrevanje, odbojnost in tudi zbiranje večjega števila meteorne vode. Volumen v kleti s svojim programom ne onesnažuje okolice s hrupom.

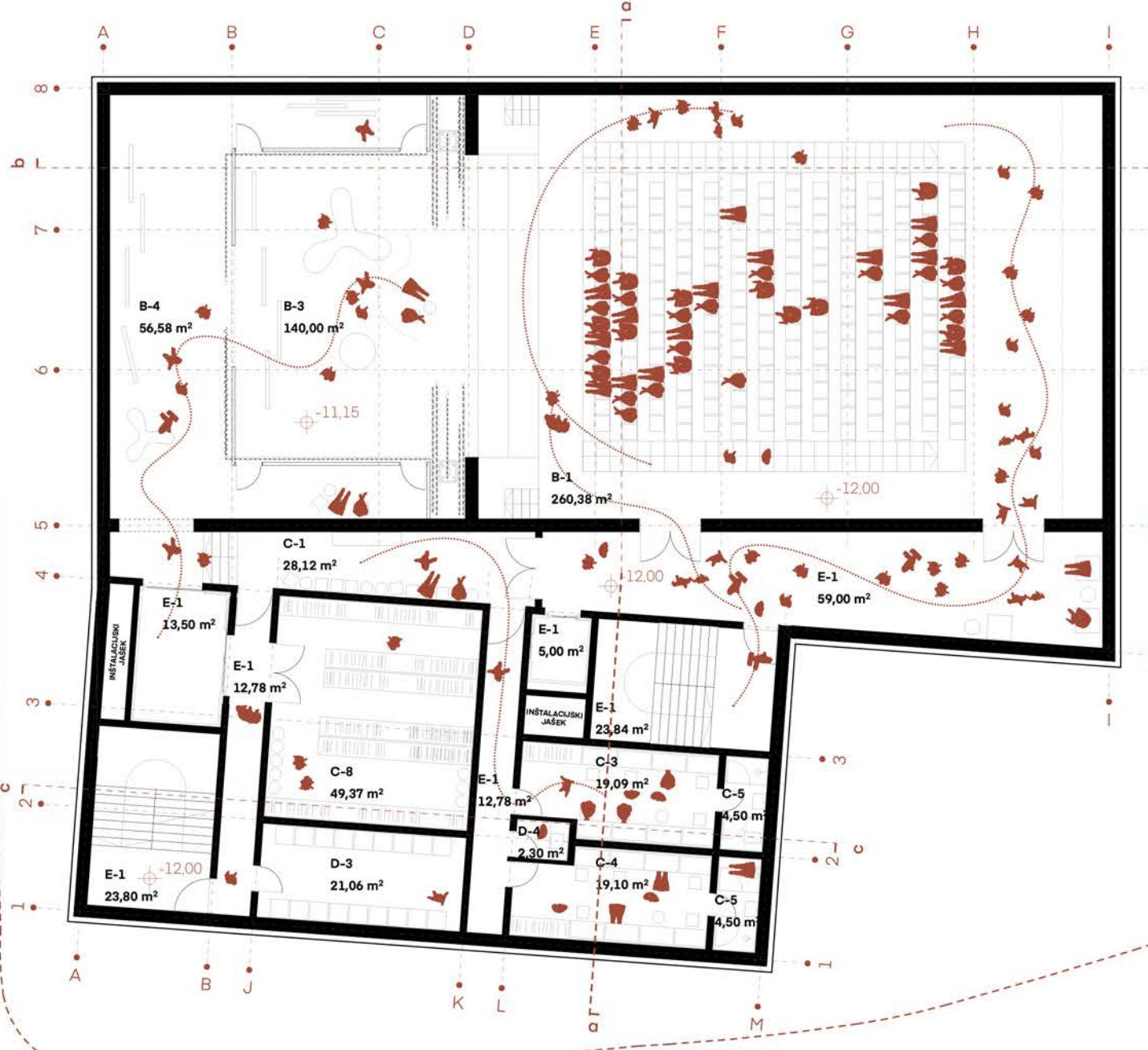
Združevanje programskih sklopov ter fleksibilnost prostorov, a še vedno zadostna ločenost programov, ki omogočajo čim manjšo porabo energije.

Umestitev objekta na način, da ostane čim več raščenege terena.”

ZASNOVA POŽARNE VARNOSTI







PROGRAMSKA ŠHEMA IN POTA UPORABNIKOV KLET 3

ŠIFRA	NAZIV PROSTORA	POVŠEVINA (m <sup>2</sup> )
A	Odrski prostor	260,38
B	Velika dvorana - poster	140,00
C	Zidovje	46,58
D	Zidovje, prostor za nastopajoče, vgrava	28,12
E	Skupna soba za nastopajoče	19,09
F	Garderober nastopajočih m <sup>2</sup>	19,02
G	Santarije osebje m <sup>2</sup>	4,00
H	Santarije osebje m <sup>2</sup>	4,00
I	Skopščice	49,37
J	Technični prostori (balke v klet)	21,06
K	Tehnična soba	2,30
L	Prstor za čisto	2,30
M	Komunikacije	99,00
N	Velikna dvorana v dvorano	47,44
O	Splošni skupaj	25,56
P	Hodniki skupaj	18,50
Q	Dvigalo skupaj	765,72

SKUPAJ NETO KLET 3: 765,72

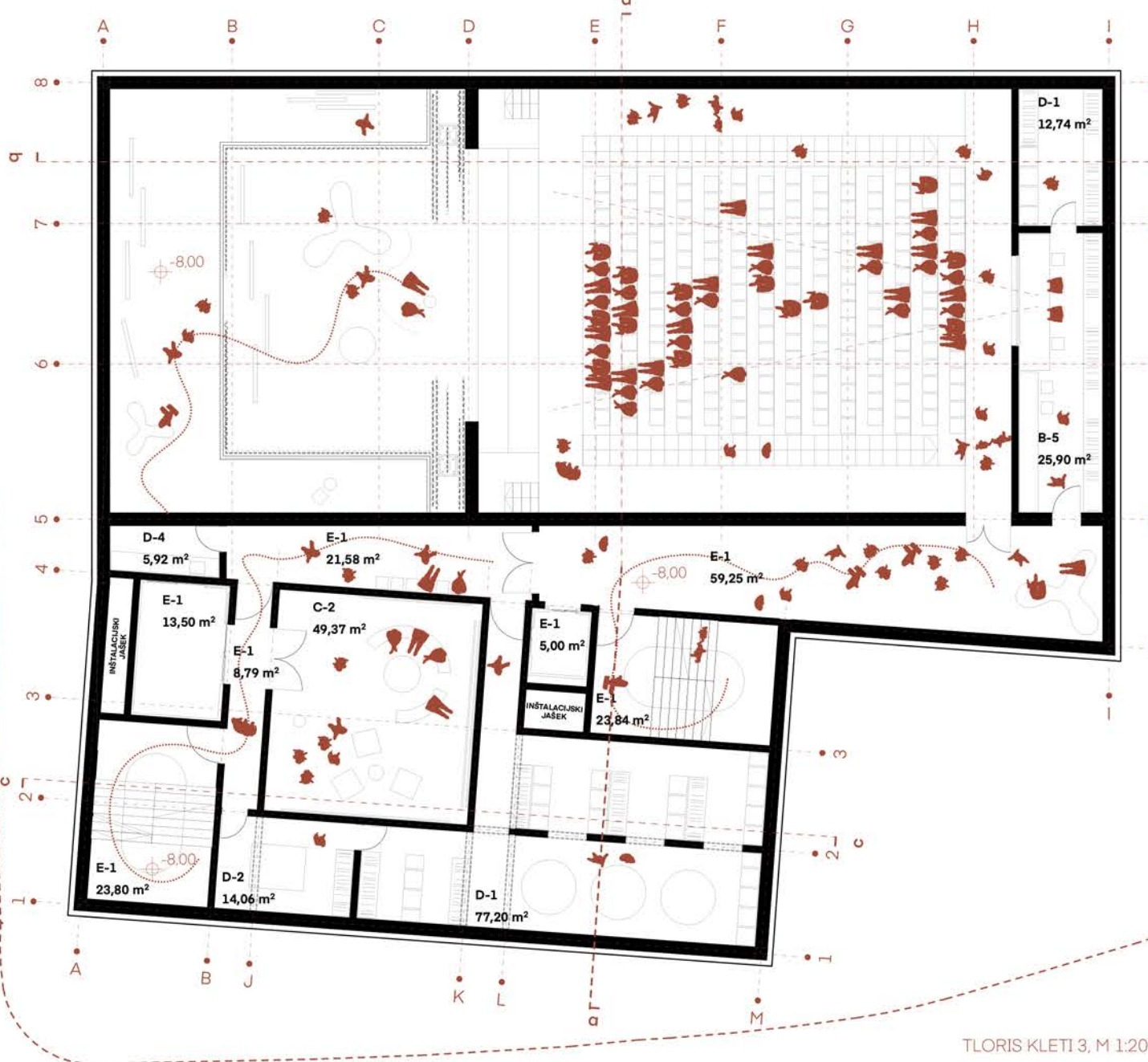
### “TIHA ARHITEKTURA TRADICIONALNEGA PROSTORA”



PROGRAMSKA ŠHEMA IN POTA UPORABNIKOV PRITLJUČJE

ŠIFRA	NAZIV PROSTORA	POVŠEVINA (m <sup>2</sup> )
A	Vhodni večnamenski prostor	196,02
B	Vhodna dvorana	33,09
C	Garderober	8,23
D	Blagovnica	9,87
E	Tehnični prostori	2,40
F	Prstor za čisto	2,40
G	Komunikacije	66,90
H	Splošni skupaj	8,23
I	Hodniki skupaj	23,50
J	Dvigalo skupaj	146,42
K	Površina za knjižnično gradivo	146,42
L	Medje avno	5,47
M	Periodični rak in vstopajoče	5,47

SKUPAJ NETO PRITLJUČJE: 662,70



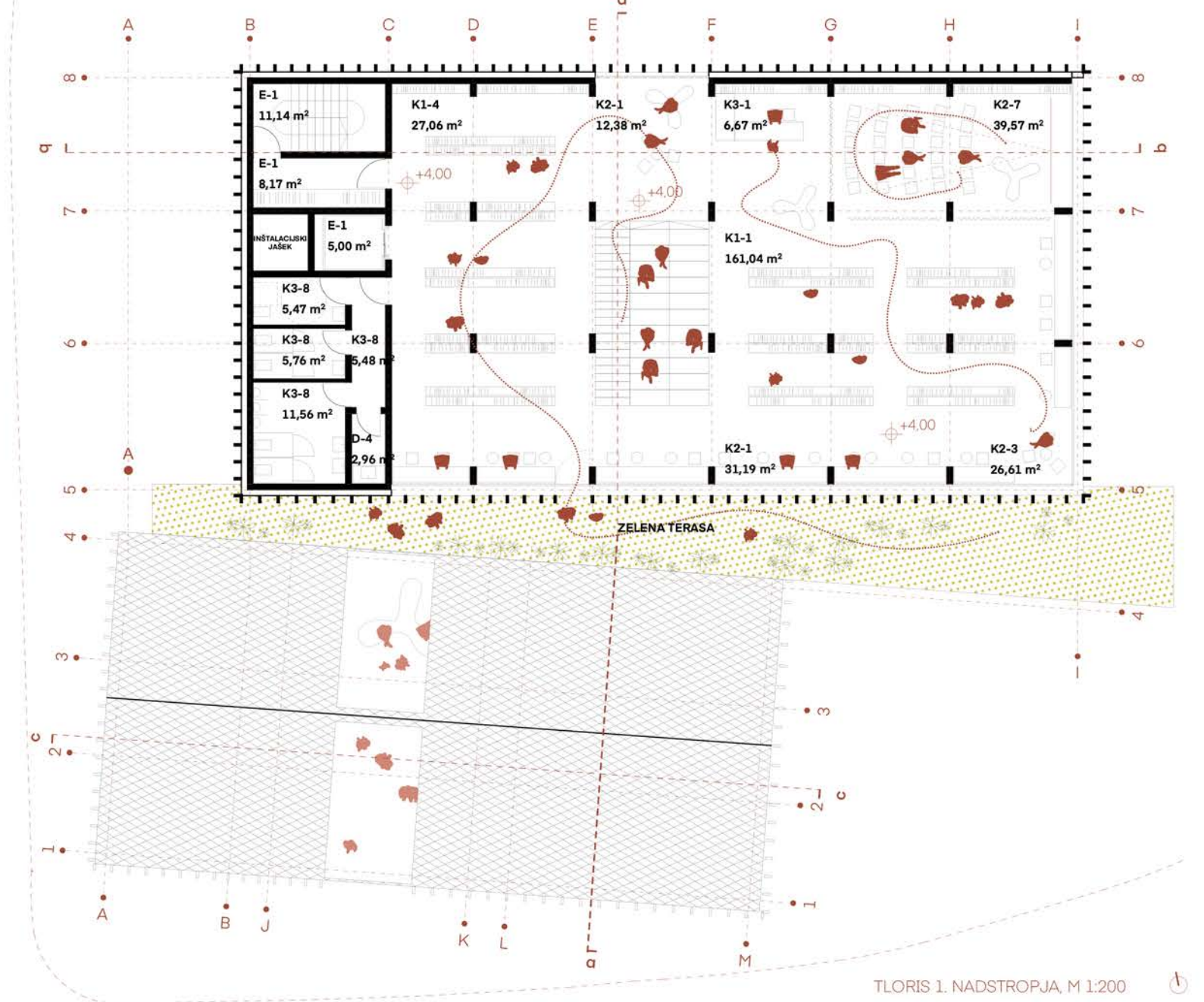
PROGRAMSKA ŠHEMA IN POTA UPORABNIKOV KLET 2

ŠIFRA	NAZIV PROSTORA	POVŠEVINA (m <sup>2</sup> )
A	Odrski prostor	25,90
B	Tehnična soba	49,37
C	Zidovje, prostor za nastopajoče, vgrava	25,90
D	Vodnica za nastopajoče	49,37
E	Tehnični prostori	77,20
F	Tehnični prostori	12,74
G	Agenciji	14,06
H	Prstor za čisto	5,72
I	Komunikacije	99,25
J	Velikna dvorana - zgornji nivo dvorane	47,44
K	Splošni skupaj	30,37
L	Hodniki skupaj	18,50
M	Dvigalo skupaj	340,94

SKUPAJ NETO KLET 2: 340,94

### “ARHITEKTURNA ZASNOVA = PARAFRAZA LOKALNIH VREDNOT OBSTOJEČEGA PROSTORA”

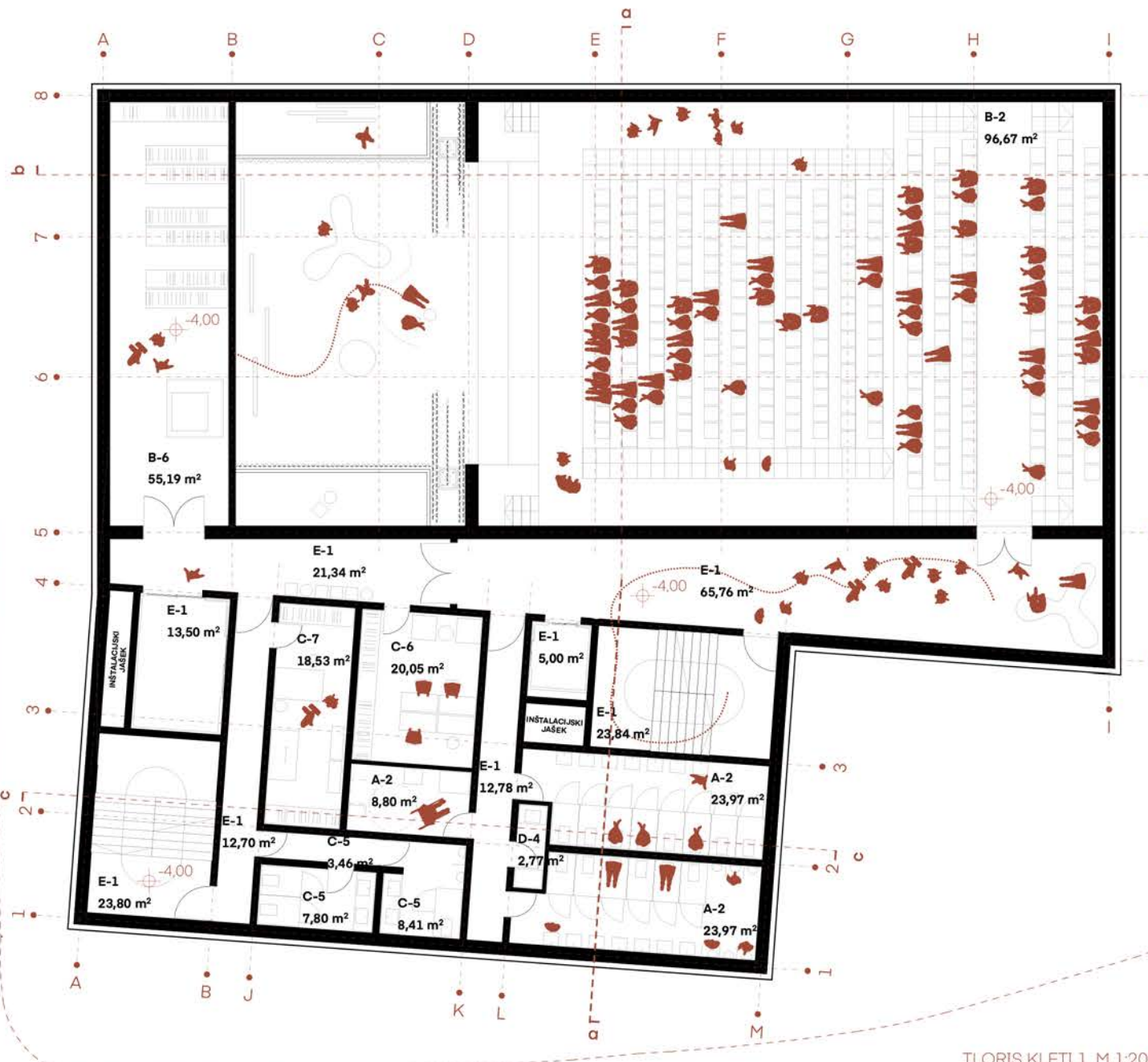
“A vendar, če je želja v celostnemu spoštovanju in sledenju tipoloških značilnosti kraja, manjšanje volumna ni dovolj. Volumen je potrebno razdeliti na dva volumna in tudi deloma razmakniti, kakor je značilno tudi za ostale objekte v kraju.”



PROGRAMSKA ŠHEMA IN POTA UPORABNIKOV 1. NADSTROPJE

ŠIFRA	NAZIV PROSTORA	POVŠEVINA (m <sup>2</sup> )
A	Tehnični prostori	2,96
B	Prstor za čisto	2,96
C	Komunikacije	11,14
D	Splošni skupaj	6,00
E	Hodniki skupaj	11,14
F	Dvigalo skupaj	6,00

SKUPAJ NETO NADSTROPJE: 36,06

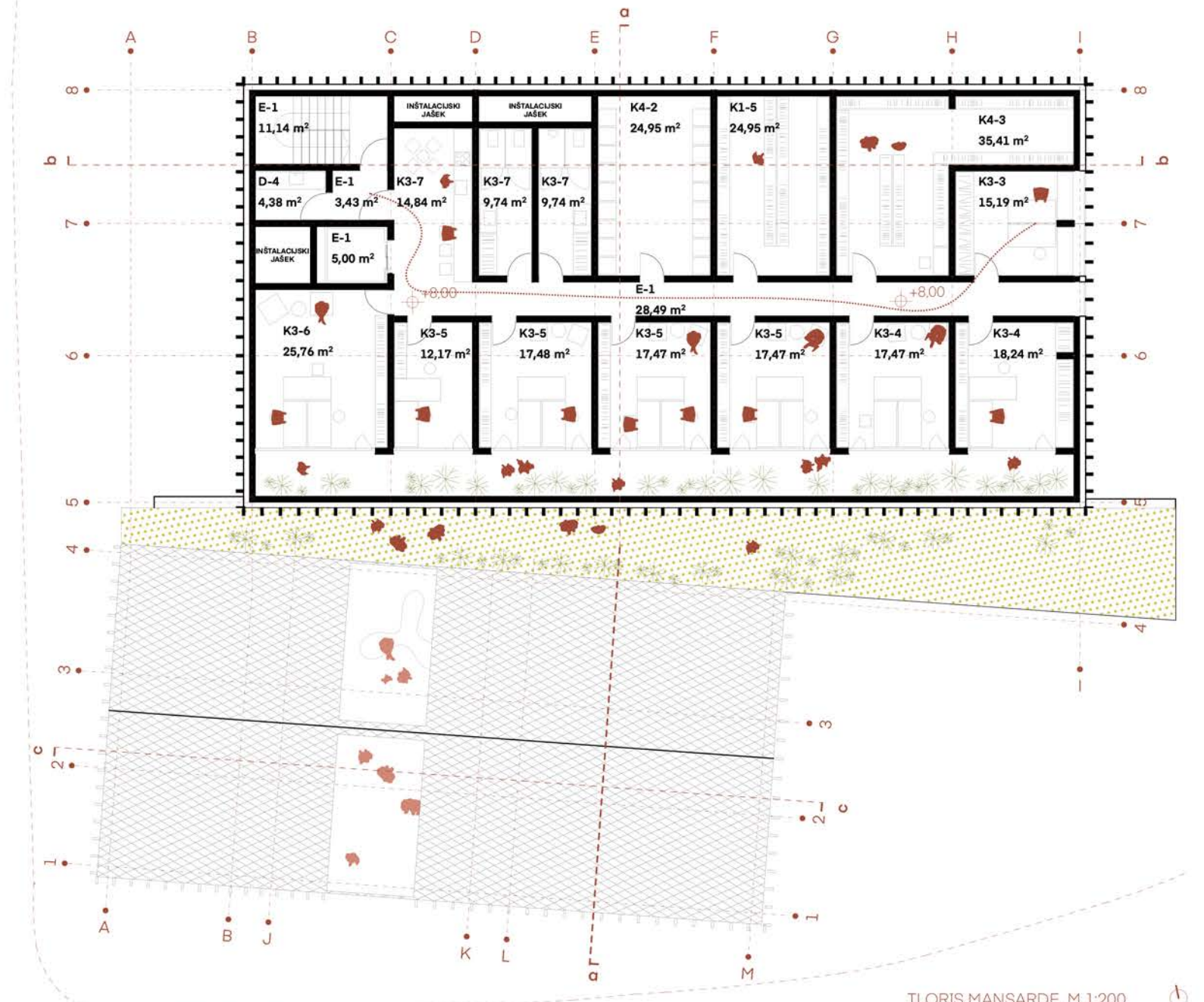


PROGRAMSKA ŠHEMA IN POTA UPORABNIKOV KLET 1

ŠIFRA	NAZIV PROSTORA	POVŠEVINA (m <sup>2</sup> )
A	Vhodni večnamenski prostor	8,80
B	Santarije invulviti	23,97
C	Santarije m	23,97
D	Odrski prostor	96,67
E	Velika dvorana - balkon	56,19
F	Skopščice	56,19

SKUPAJ NETO KLET 1: 448,36

### “Zamik volumnov, tudi njun izmik, predvsem pa njuna različnost višinskih in tlorskih gabaritov z umestitvijo v prostor snujeta odpiranje pogledov in tudi odpiranje lokacije. Urbanistična zasnova omogoči, da se na cerkev iz vseh smeri odprejo pogledi, nekateri bolj skrivnostni, drugi bolj iskri. Zasnova ne prevlada podobe kraja, ga je le ukvirila in dopolnila.”



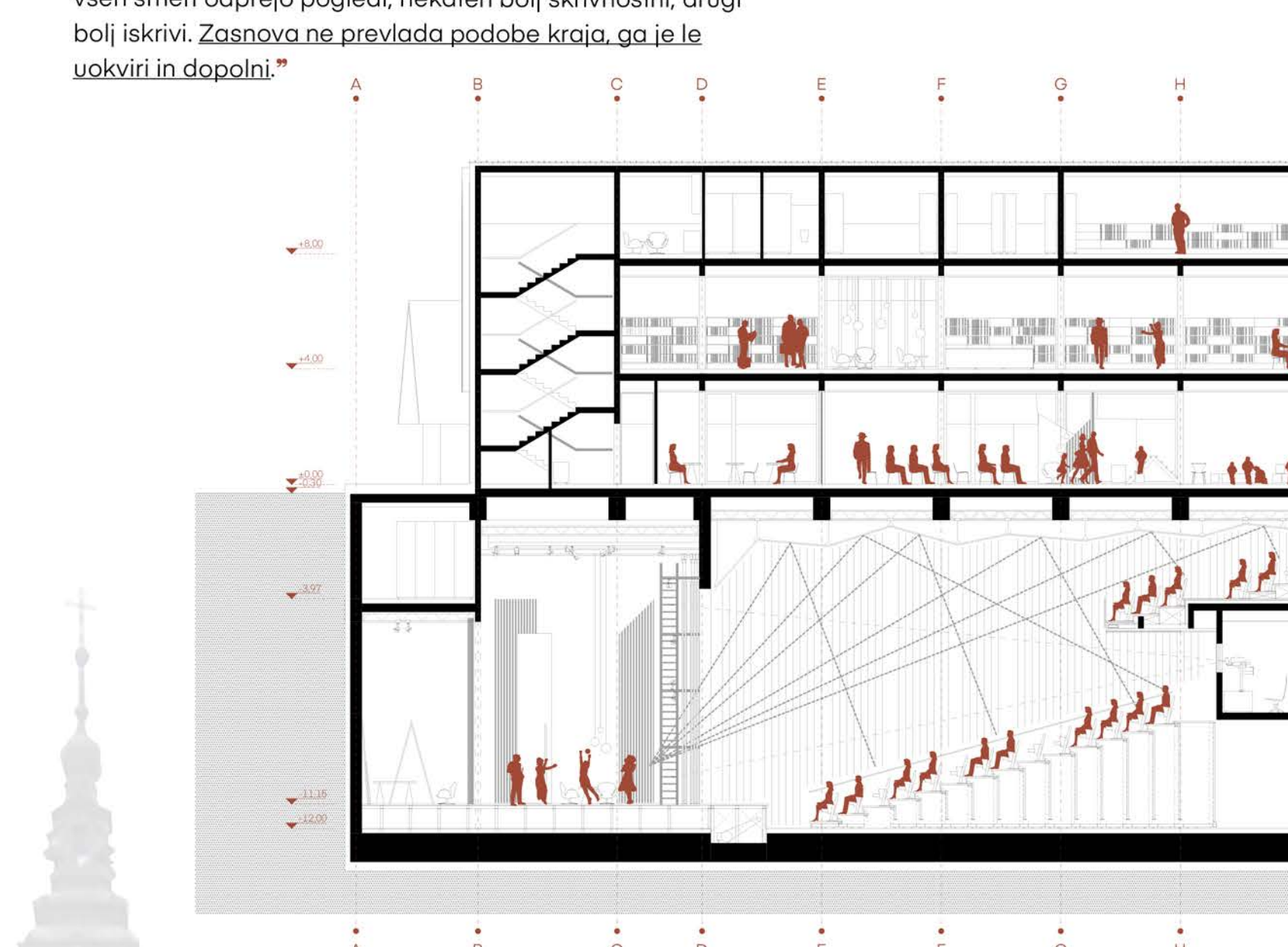
PROGRAMSKA ŠHEMA IN POTA UPORABNIKOV MANSARDA

ŠIFRA	NAZIV PROSTORA	POVŠEVINA (m <sup>2</sup> )
A	Tehnični prostori	4,38
B	Prstor za čisto	4,38
C	Komunikacije	11,14
D	Splošni skupaj	31,92
E	Hodniki skupaj	8,00
F	Dvigalo skupaj	24,95

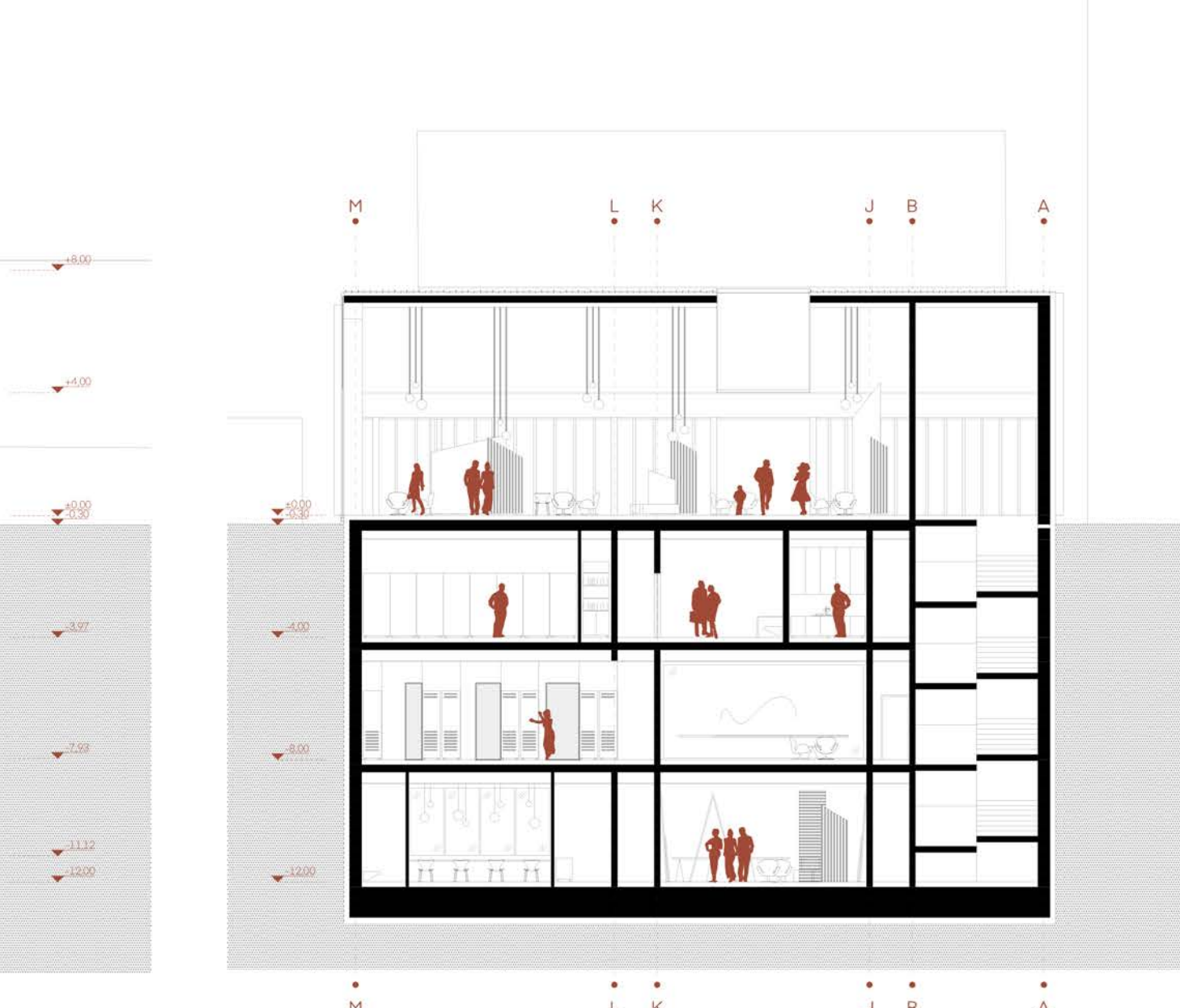
SKUPAJ NETO MANSARDA: 313,31



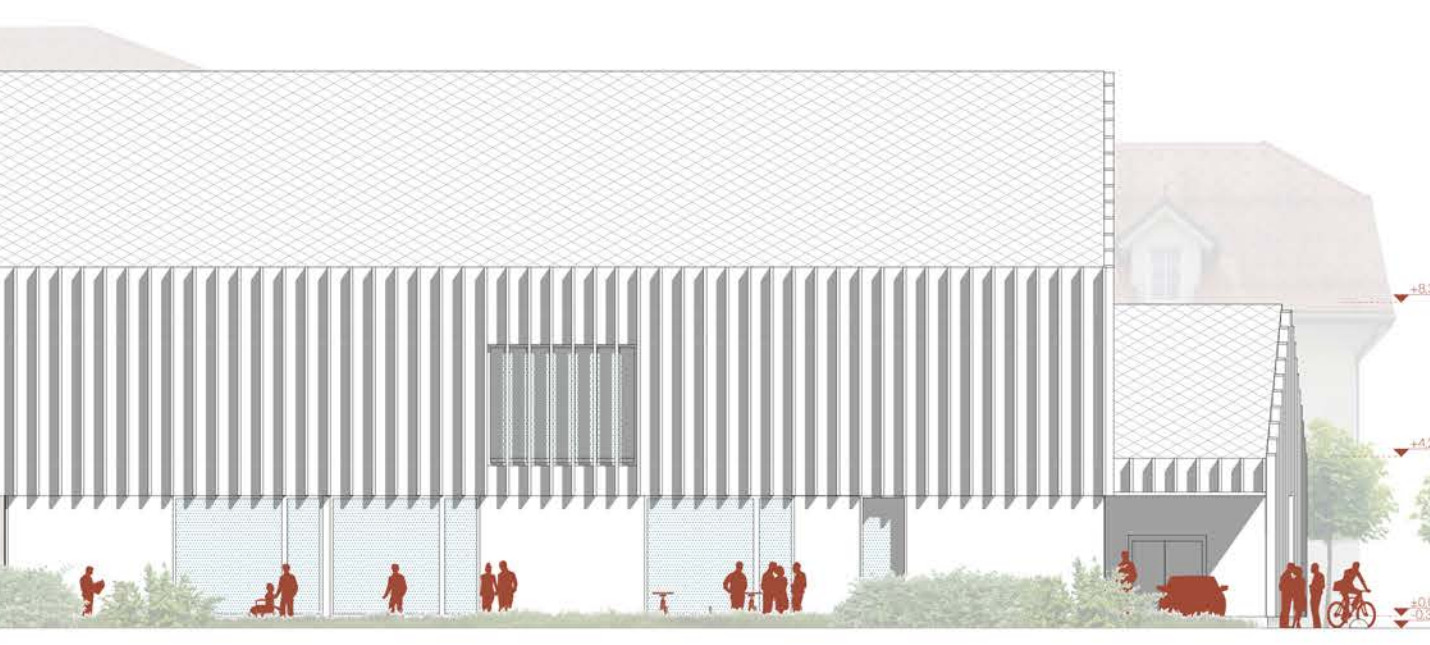
PREREZ AA, M 1:200



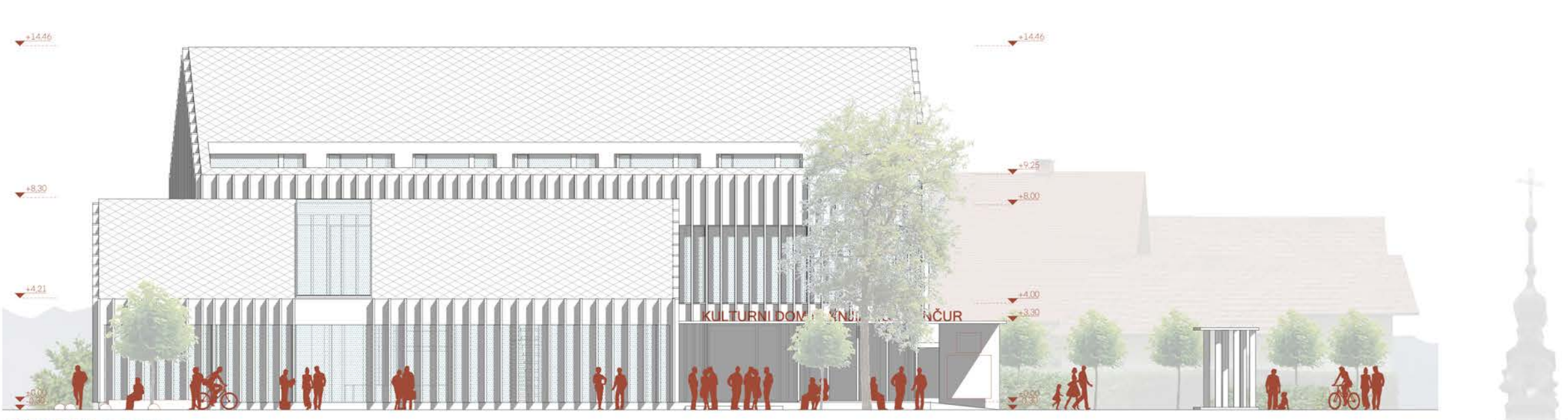
PREREZ BB, M 1:200



PREREZ CC, M 1:200



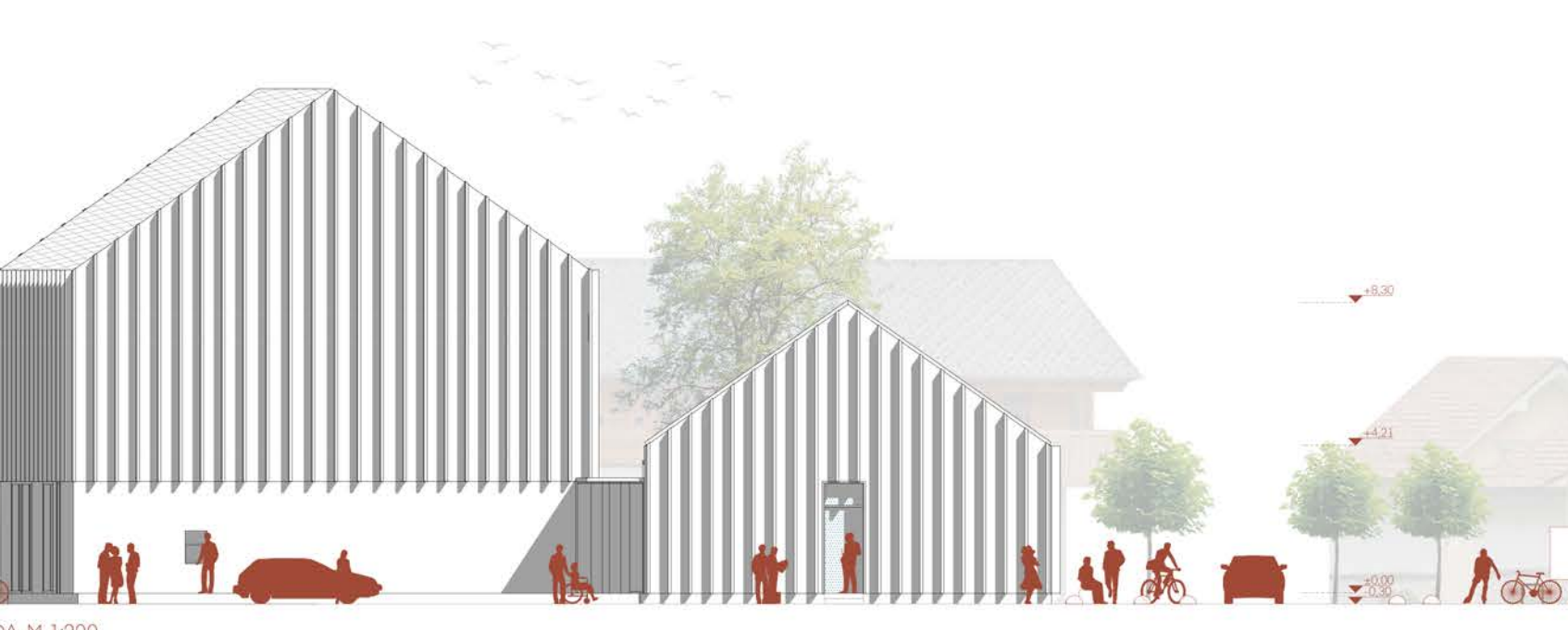
SEVERNA FASADA, M 1:200



JUŽNA FASADA, M 1:200



VZHODNA FASADA, M 1:200



ZAHODNA FASADA, M 1:200