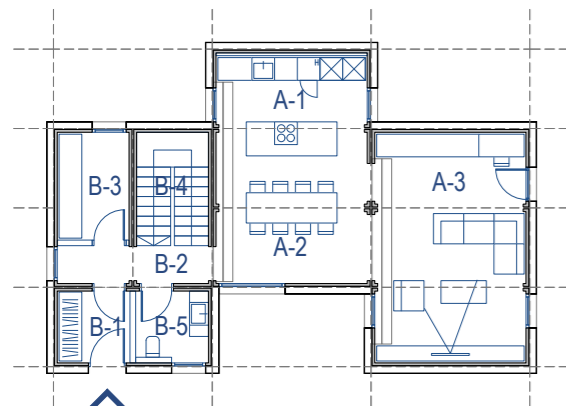


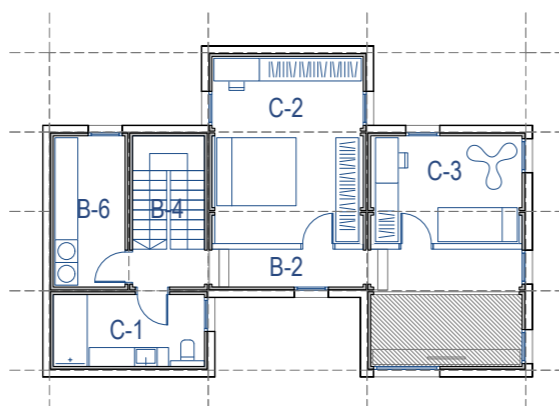
TIPOLOGIJE NADOMESTITVENIH STANOVANJSKIH STAVB POPLAVE 2023

DS345



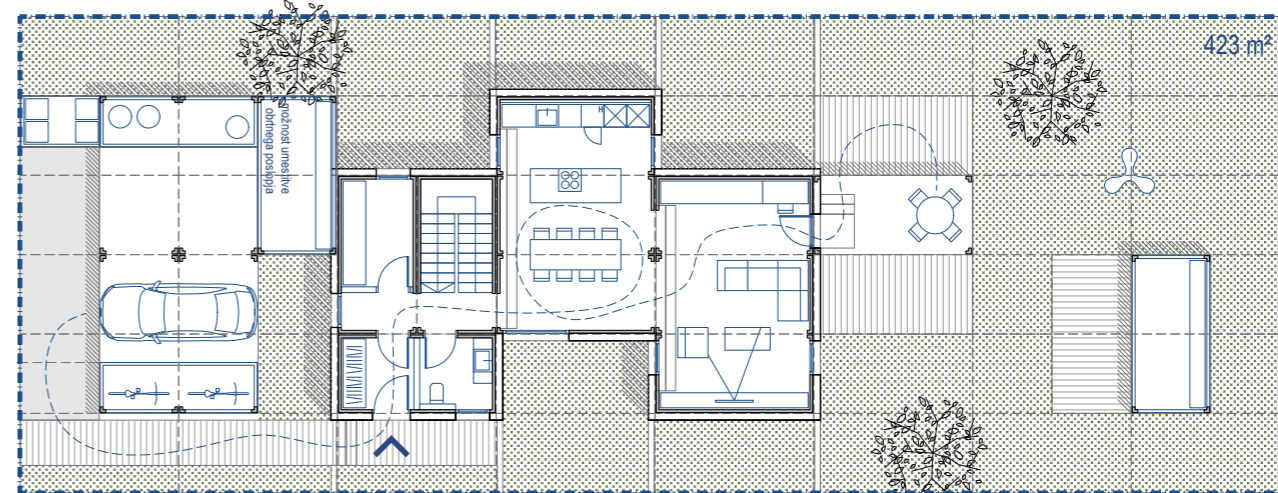
TLORIS PRITLIČJA M 1:200

A-1 kuhinja	11,9 m ²	B-2 hodnik	3,8 m ²
A-2 jedilnica	12,2 m ²	B-3 shramba	5,4 m ²
A-3 dnevna s.	24,3 m ²	B-4 stopnišče	5,7 m ²
B-1 vetrolov	3,6 m ²	B-5 dnevni WC	3,3 m ²



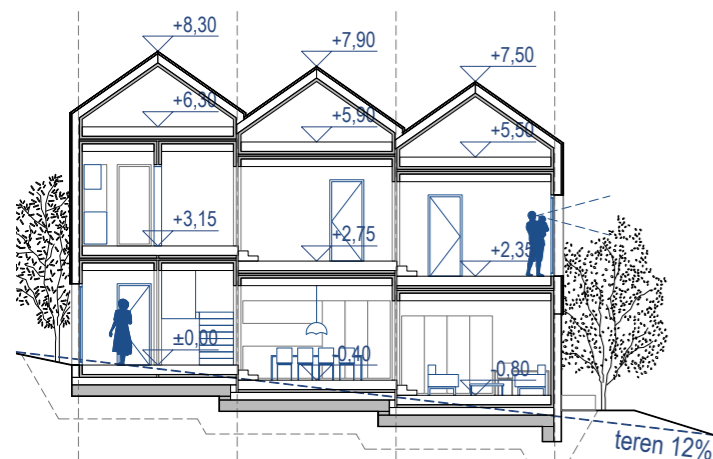
TLORIS NADSTROPJA M 1:200

B-2 hodnik	9,3 m ²	C-2 spalnica	18,7 m ²
B-4 stopnišče	5,7 m ²	C-3 otroška s.	10,7 m ²
B-6 tehnični p.	7,1 m ²		
C-1 kopalnica	7,2 m ²	skupaj neto	123,1 m ²

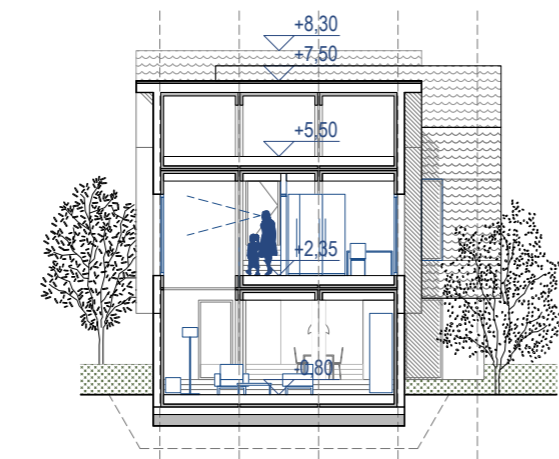


SITUACIJA M 1:200

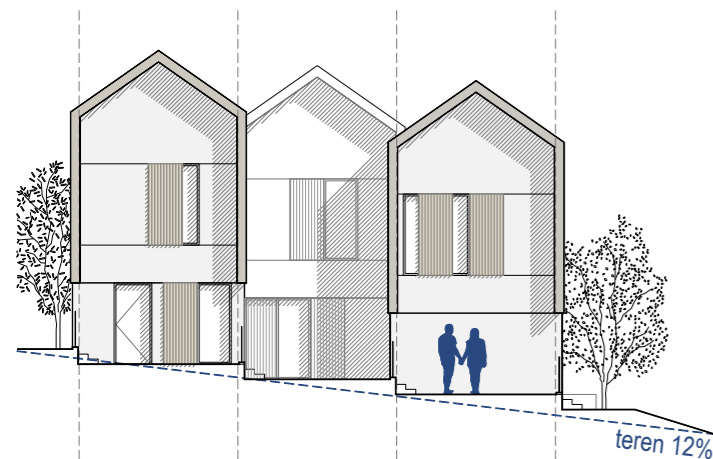
FZ_{max} (0,4): 0,34
FU_{max} (0,2): 0,14
FRP_{min} (0,4): 0,52
parcels 423 m²



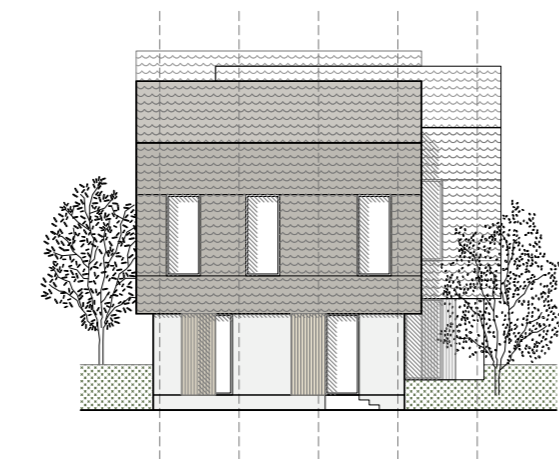
VZDOLŽNI PREREZ M 1:200



PREČNI PREREZ M 1:200



FASADA M 1:200

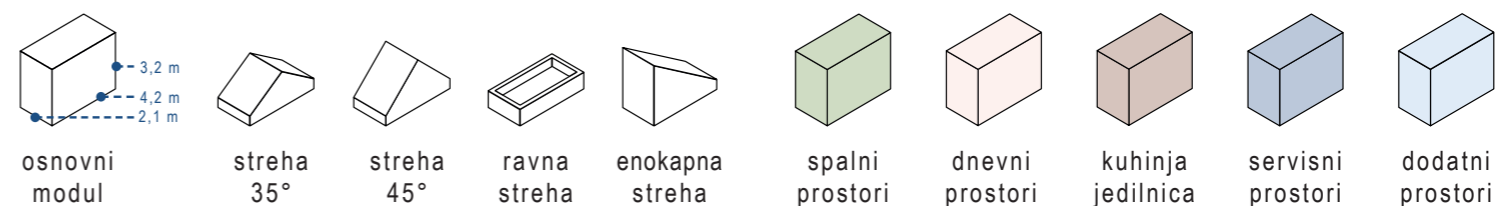


FASADA M 1:200



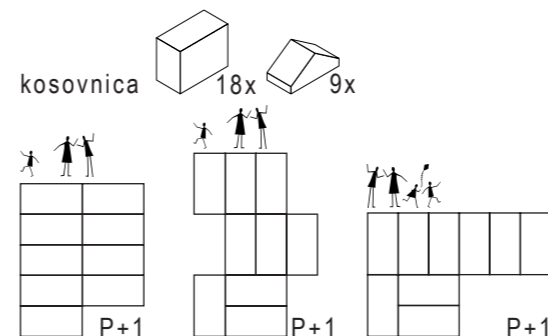
PROGRAM

ARHITEKTURNE ZNAČILNOSTI SAVINJSKE REGIJE

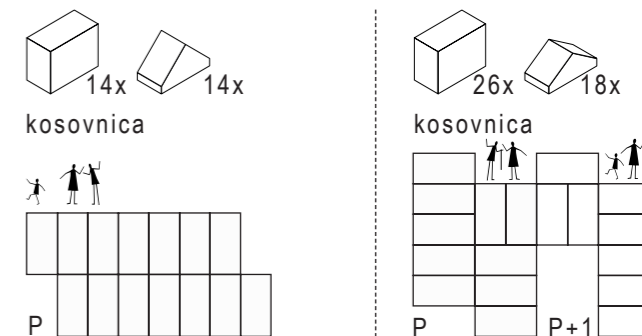


KONSTRUKCIJSKI MODULI

PROGRAMSKI MODULI

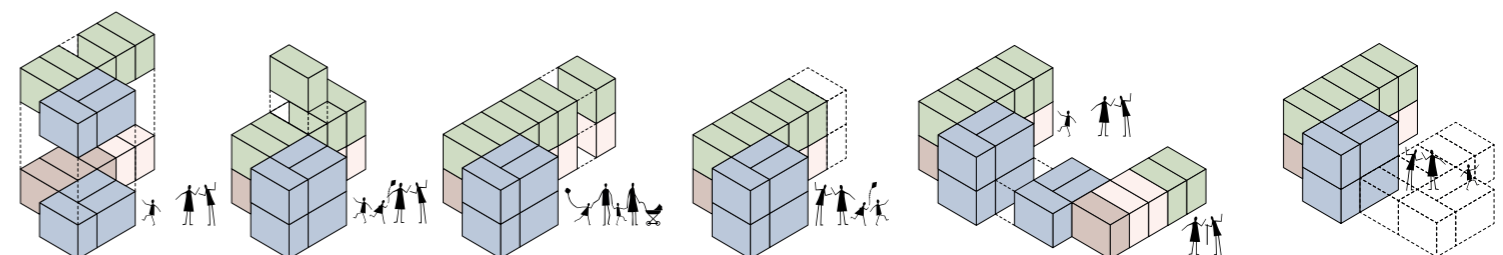


FLEKSIBILNOST SESTAVLJANJA MODULOV

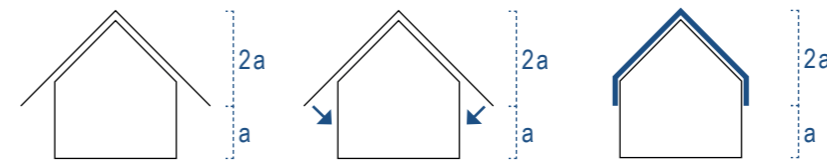


Projekt vsebuje variante rešitve različnih tipov stavb glede na velikost in regionalne značilnosti. Predlagana rešitev omogoča hitro, modularno gradnjo fleksibilnih stavb, ki se prilagajajo spremenljivim potrebam v različnih življenjskih obdobjih

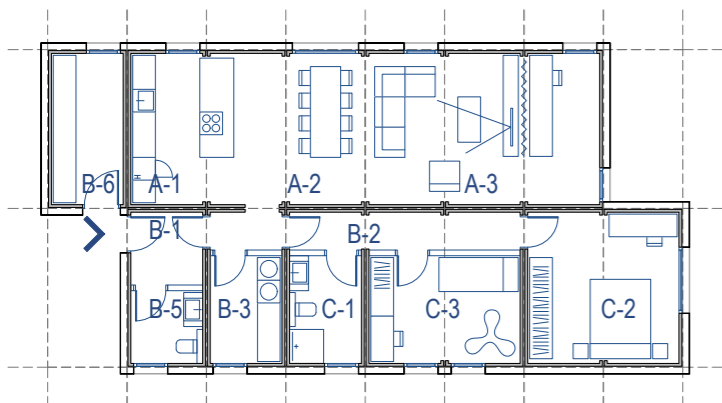
posameznika. Predlagan sistem omogoča notranjo fleksibilnost, širjenje funkcionalnih površin znotraj osnovnega volumna in naknadno nadgradnjo stavbe s prizidavo oziroma z dodajanjem pomožnih objektov.



DODAJANJE, POVEČEVANJE IN MANJŠANJE IZHODIŠČNEGA VOLUMNA

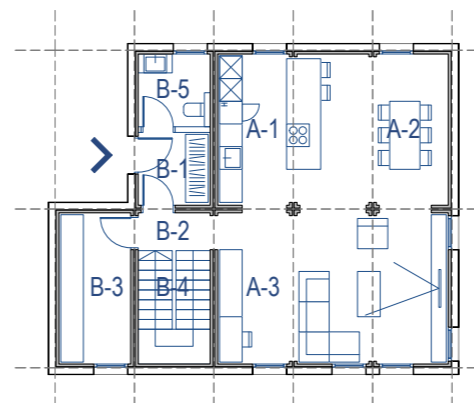


OBLIKOVNI KONCEPT



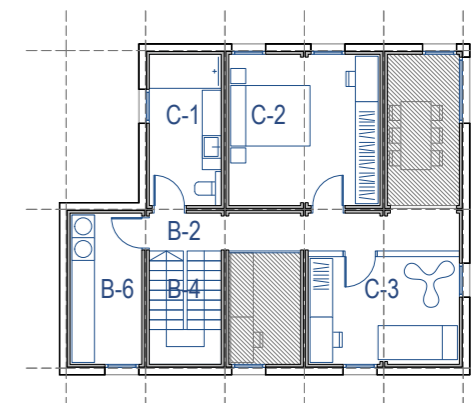
TLORIS PRITLIČJA M 1:200

A-1 kuhinja	11,7 m ²	B-2 hodnik	7,3 m ²	C-1 kopalnica	5,3 m ²
A-2 jedilnica	12,1 m ²	B-3 shramba	5,4 m ²	C-2 spalnica	15,4 m ²
A-3 dnevna s.	23,8 m ²	B-5 dnevni WC	3,4 m ²	C-3 otroška s.	11,1 m ²
B-1 vetrolov	3,6 m ²	B-6 tehnični p.	7,6 m ²	skupaj	106,7 m ²



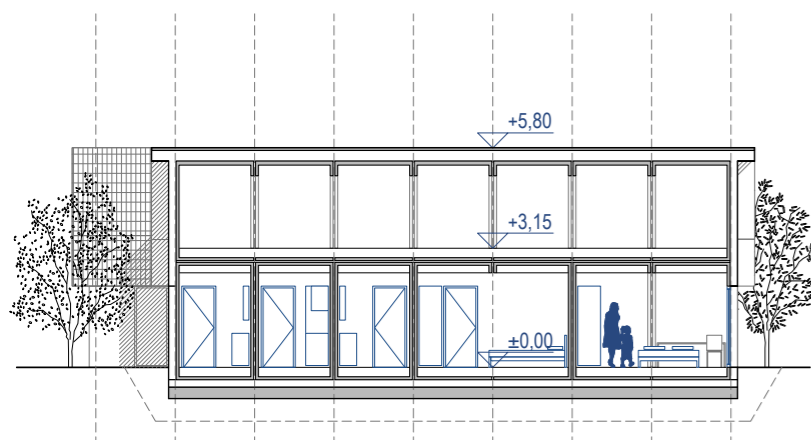
TLORIS PRITLIČJA M 1:200

A-1 kuhinja	11,7 m ²	B-2 hodnik	9,5 m ²
A-2 jedilnica	11,7 m ²	B-3 shramba	7,3 m ²
A-3 dnevna s.	19,9 m ²	B-4 stopnišče	5,7 m ²
B-1 vetrolov	3,5 m ²	B-5 dnevni WC	3,3 m ²

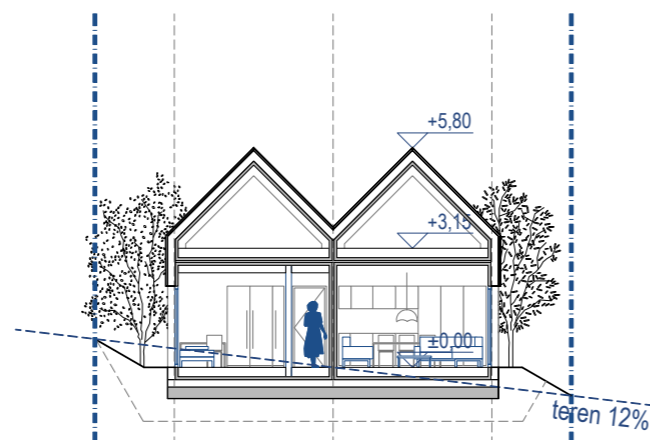


TLORIS NADSTROPJA M 1:200

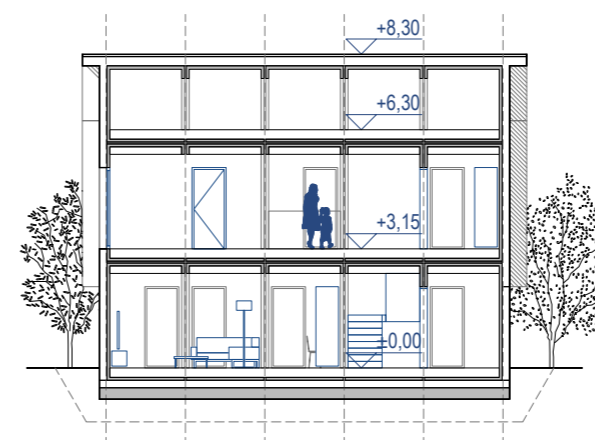
B-2 hodnik	7,6 m ²	C-2 spalnica	15,4 m ²
B-4 stopnišče	5,7 m ²	C-3 otroška s.	10,7 m ²
B-6 tehnični p.	7,4 m ²	skupaj	113,4 m ²
C-1 kopalnica	7,2 m ²		



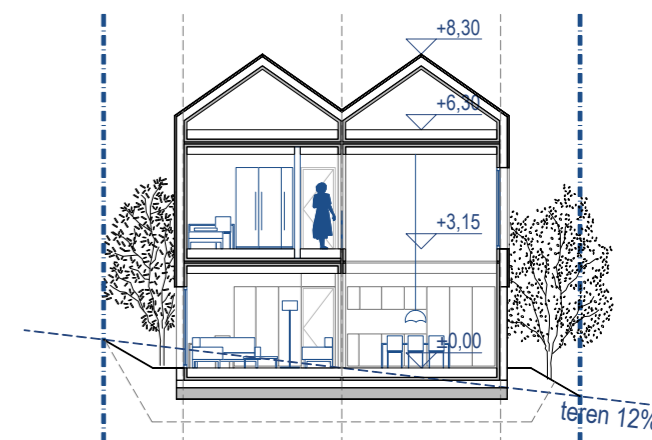
VZDOLŽNI PREREZ M 1:200



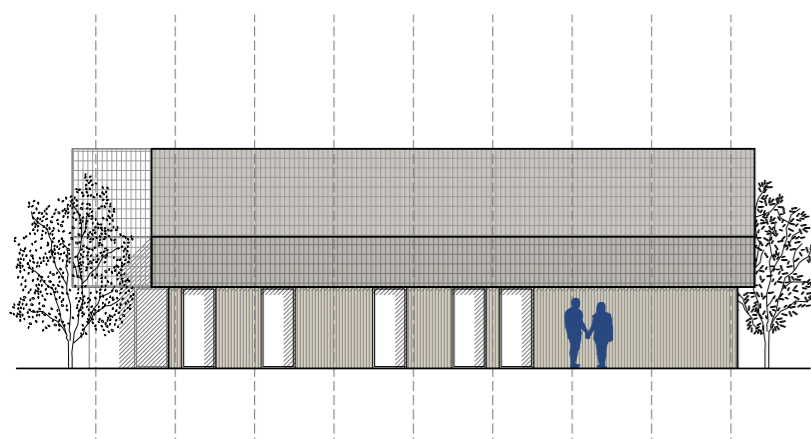
PREČNI PREREZ M 1:200



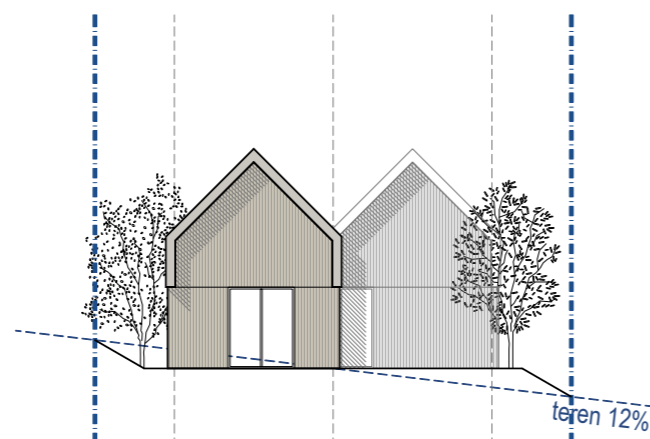
VZDOLŽNI PREREZ M 1:200



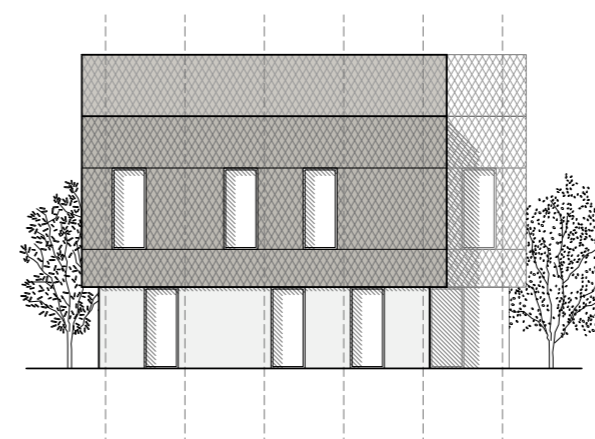
PREČNI PREREZ M 1:200



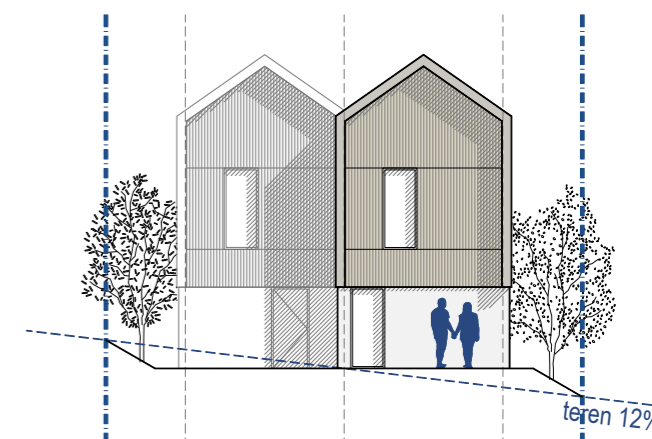
FASADA M 1:200



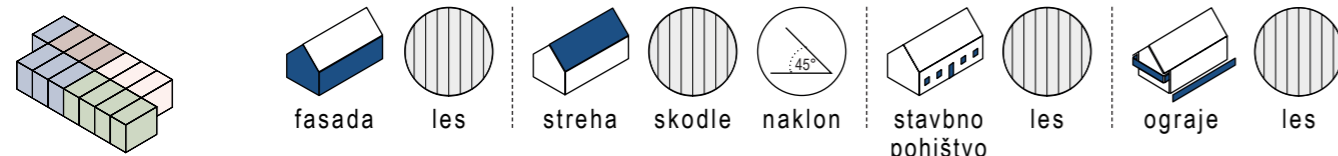
FASADA M 1:200



FASADA M 1:200

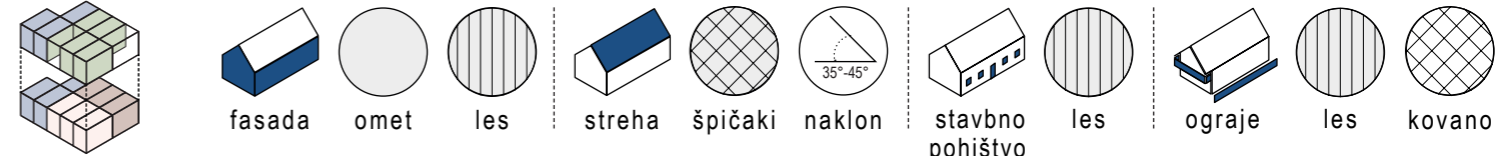


FASADA M 1:200



PROGRAM

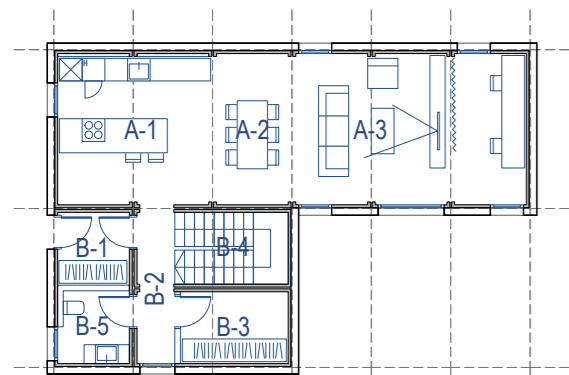
ARHITEKTURNE ZNAČILNOSTI KOROŠKE REGIJE



PROGRAM

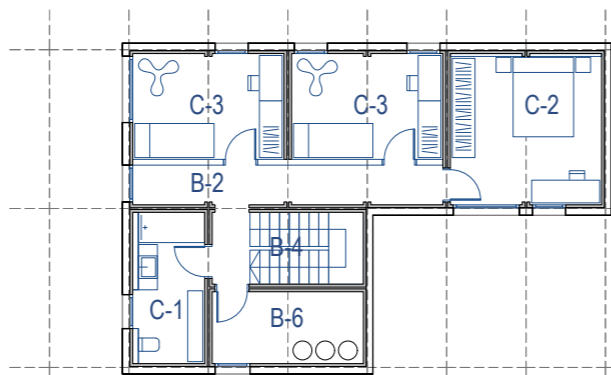
ARHITEKTURNE ZNAČILNOSTI ŠKOFJELOŠKE REGIJE

ENOSTANOVANJSKA STAVBA - 4 + ČLANSKO GOSPODINJSTVO SAVINJSKA REGIJA



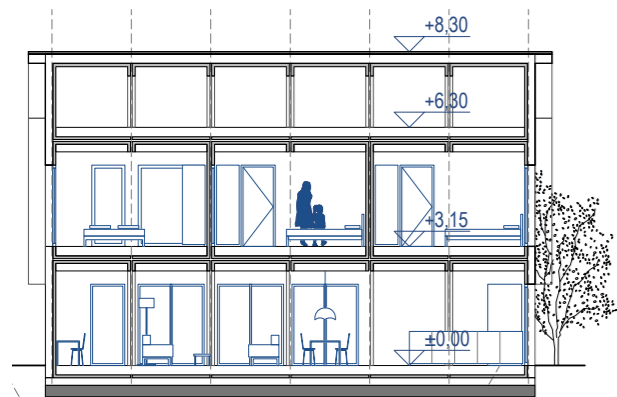
TLORIS PRITLIČJA M 1:200

A-1 kuhinja	15,5 m ²	B-2 hodnik	3,8 m ²
A-2 jedilnica	8,1 m ²	B-3 shramba	5,1 m ²
A-3 dnevna s.	23,6 m ²	B-4 stopnišče	5,7 m ²
B-1 vetrolov	3,5 m ²	B-5 dnevni WC	3,3 m ²

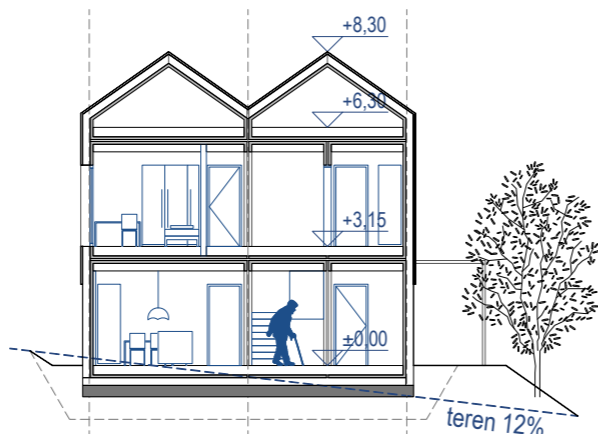


TLORIS NADSTROPJA M 1:200

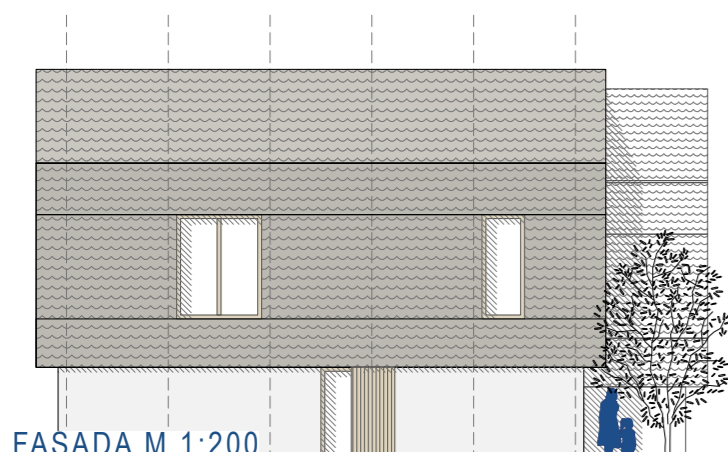
B-2 hodnik	8,0 m ²	C-3 otroška s.	10,7 m ²
B-6 tehnični p.	7,1 m ²	C-3 otroška s.	10,7 m ²
C-1 kopalnica	7,0 m ²		
C-2 spalnica	15,1 m ²	skupaj	127,2 m ²



VZDOLŽNI PREREZ M 1:200



PREČNI PREREZ M 1:200



FASADA M 1:200



FASADA M 1:200



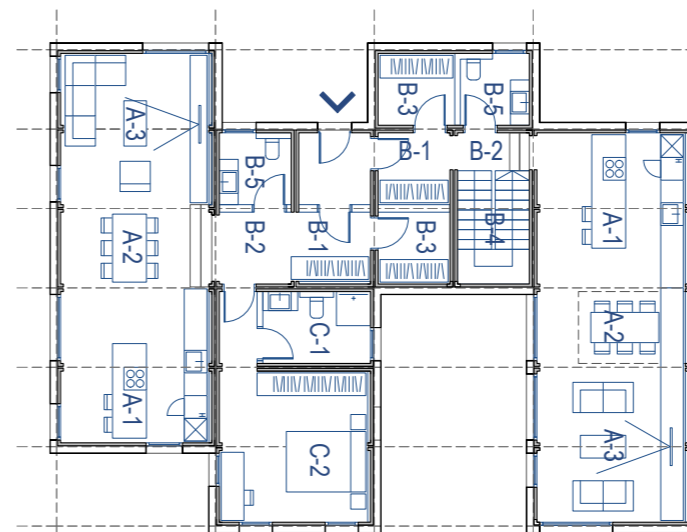
PROGRAM

ARHITEKTURNE ZNAČILNOSTI SAVINJSKE REGIJE

DVOSTANOVANJSKA STAVBA - 3 + 2 ČLANSKO GOSPODINJSTVO SAVINJSKA REGIJA

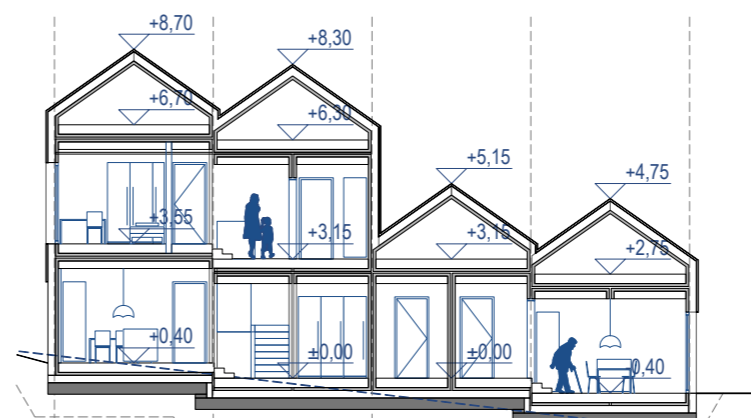


03 | DS345



TLORIS PRITLIČJA M 1:200

A-1 kuhinja	10,0 m ²	B-3 shramba	3,6 m ²	C-2 spalnica	15,5 m ²
A-2 jedilnica	8,1 m ²	B-4 stopnišče	5,7 m ²	skupaj	79,2 m ²
A-3 dnevna s.	21,0 m ²	B-5 dnevni WC	3,2 m ²		
B-1 vetrolov	3,7 m ²	B-6 tehnični p.	3,6 m ²	A-1 kuhinja	15,5 m ²
B-2 hodnik	5,4 m ²	C-1 kopalnica	5,0 m ²	A-2 jedilnica	8,1 m ²



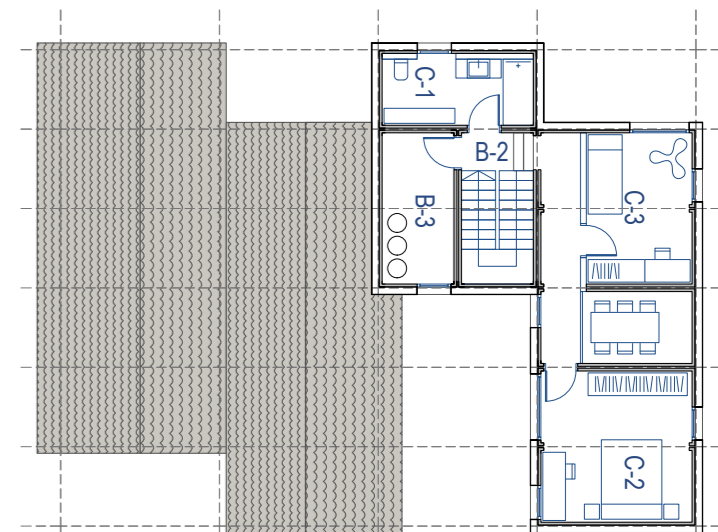
PREČNI PREREZ M 1:200

FASADA M 1:200



PROGRAM

ARHITEKTURNE ZNAČILNOSTI SAVINJSKE REGIJE

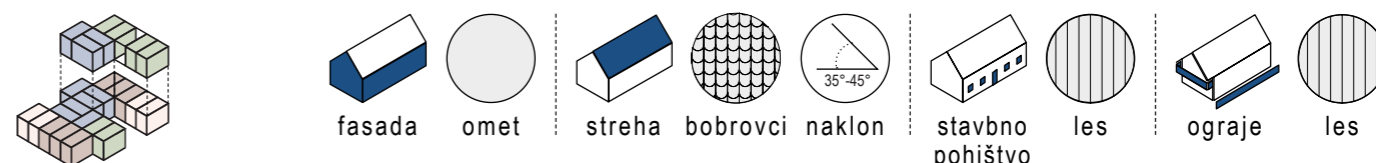
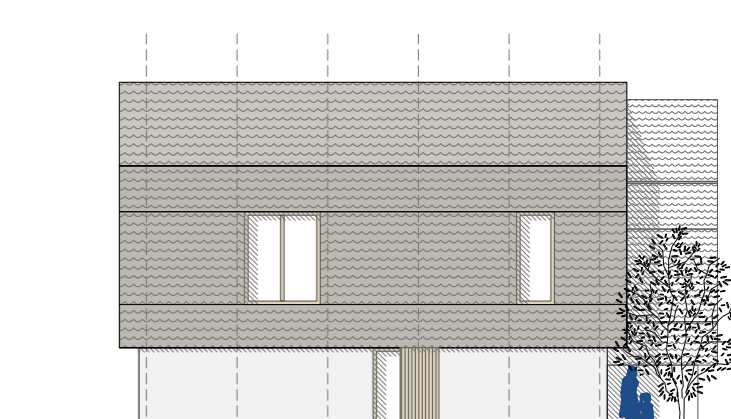


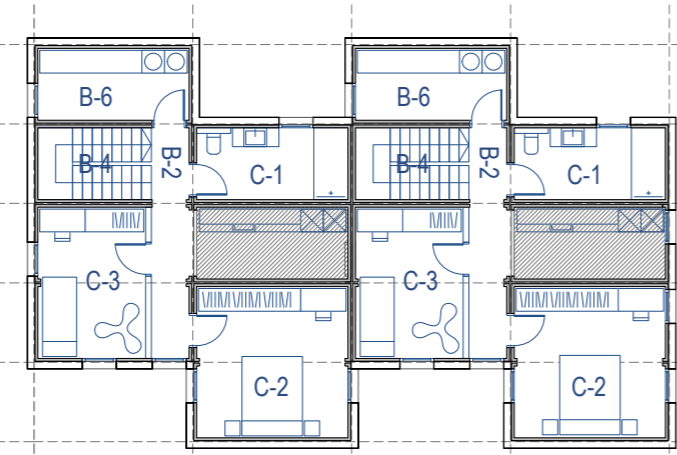
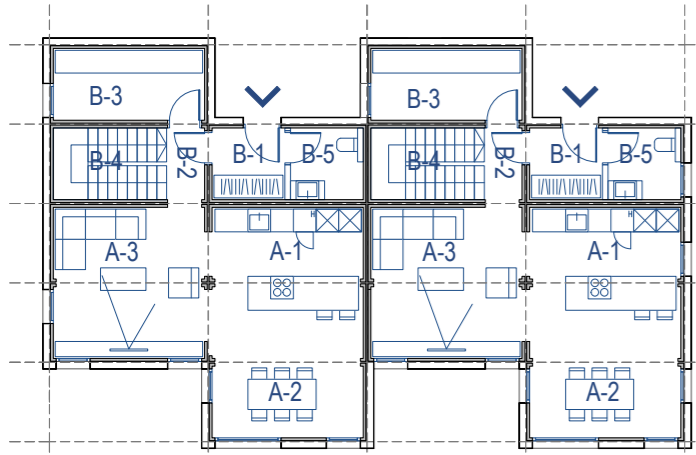
TLORIS NADSTROPJA M 1:200

A-3 dnevna s.	15,5 m ²	B-6 tehnični p.	3,8 m ²
B-1 vetrolov	3,7 m ²	C-1 kopalnica	6,9 m ²
B-2 hodnik	7,8 m ²	C-2 spalnica	15,1 m ²
B-3 shramba	3,6 m ²	C-3 otroška s.	10,7 m ²
B-5 dnevni WC	3,3 m ²	skupaj	99,2 m ²

VZDOLŽNI PREREZ M 1:200

FASADA M 1:200



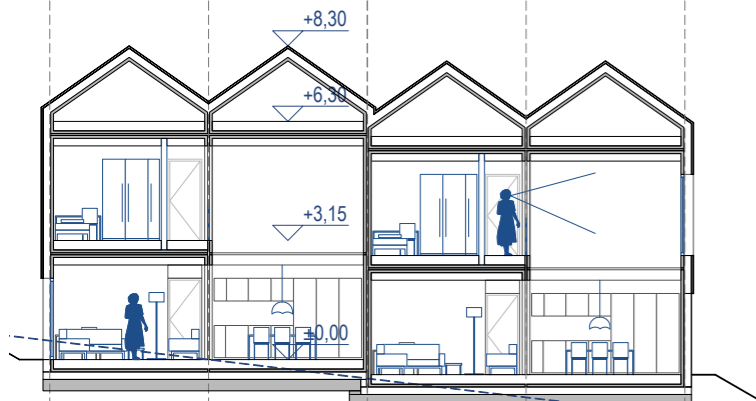


TLORIS PRITLIČJA M 1:200

A-1 kuhinja	15,7 m ²	B-2 hodnik	1,9 m ²
A-2 jedilnica	7,7 m ²	B-3 shramba	7,1 m ²
A-3 dnevna s.	15,1 m ²	B-4 stopnišče	5,7 m ²
B-1 vetrolov	3,5 m ²	B-5 dnevni WC	3,3 m ²

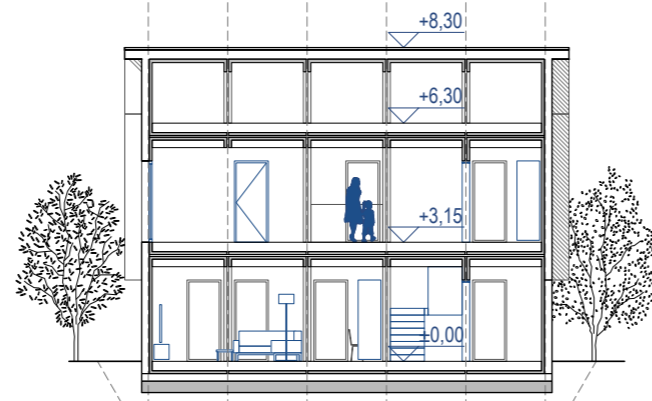
TLORIS NADSTROPJA M 1:200

B-2 hodnik	5,6 m ²	C-2 spalnica	15,0 m ²
B-4 stopnišče	5,7 m ²	C-3 otroška s.	10,9 m ²
B-6 tehnični p.	7,1 m ²	skupaj	105,8 m ²
C-1 kopalnica	7,2 m ²		



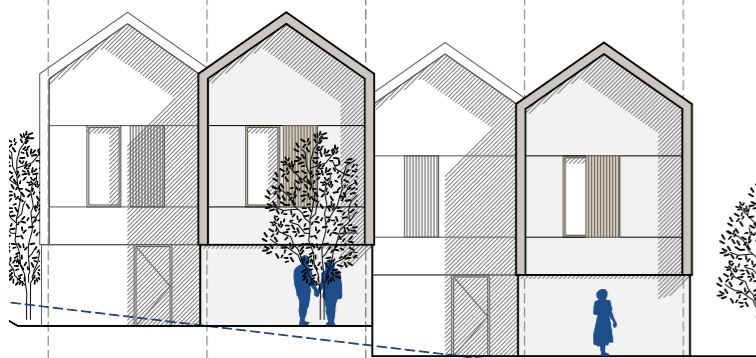
PREČNI PREREZ M 1:200

teren 12%



VZDOLŽNI PREREZ M 1:200

teren 12%

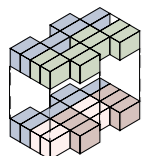


FASADA M 1:200

teren 12%



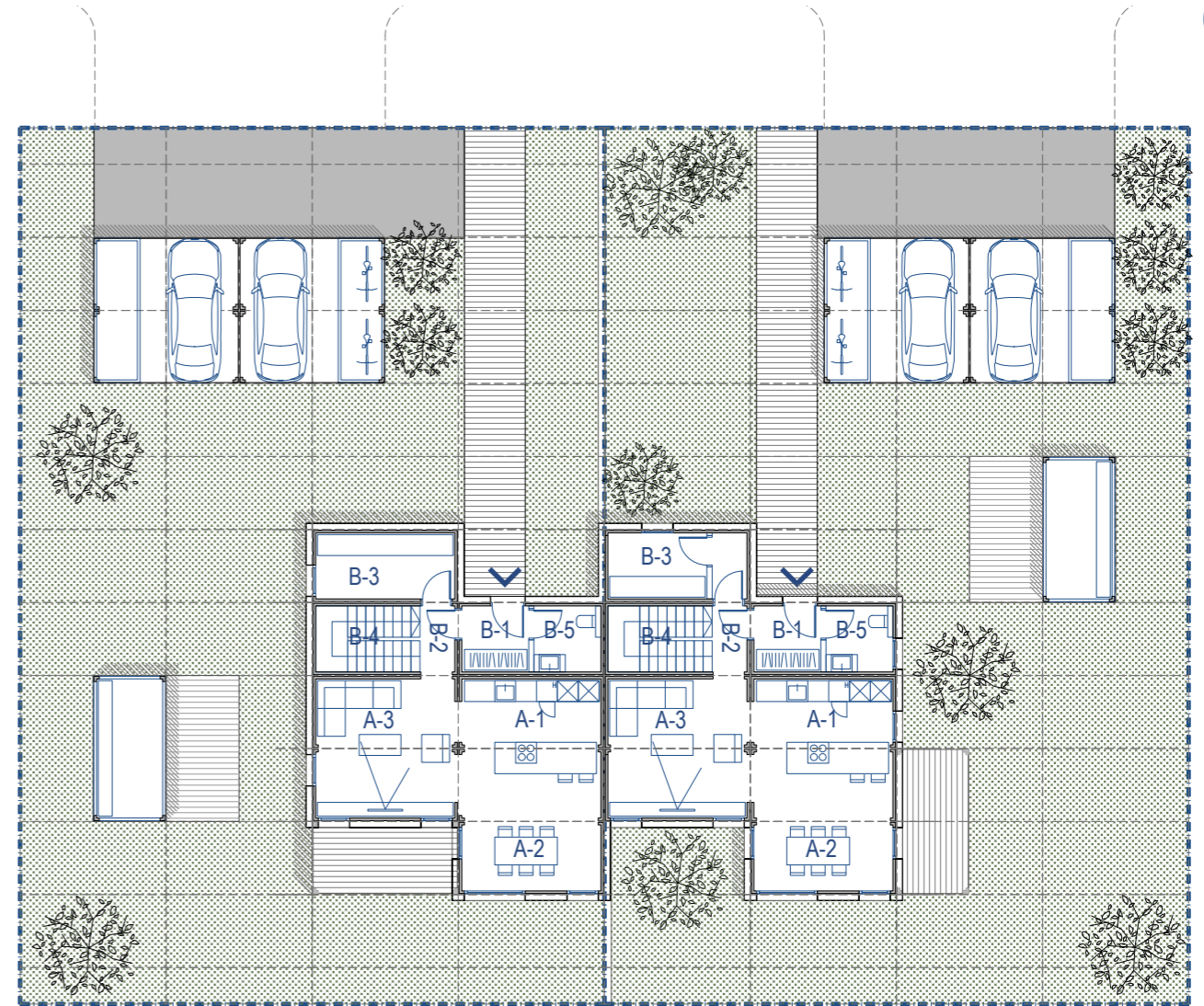
FASADA M 1:200



PROGRAM

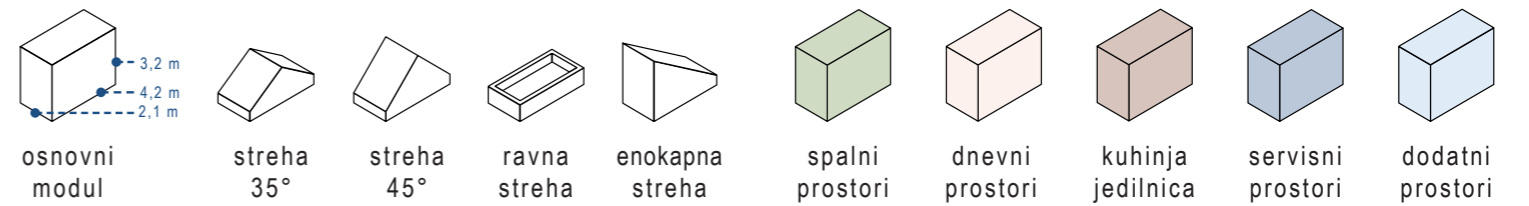


ARHITEKTURNE ZNAČILNOSTI SAVINJSKE REGIJE



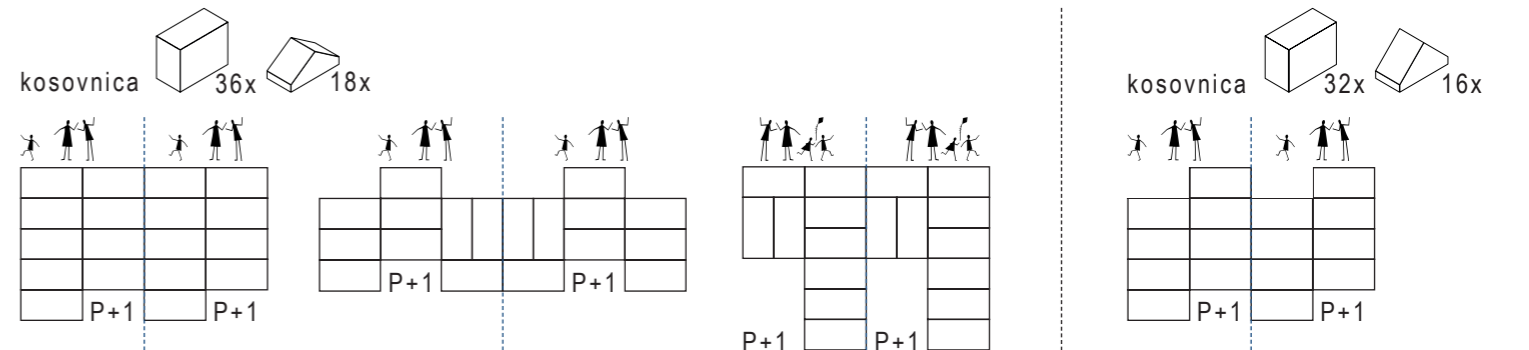
SITUACIJA M 1:200

FZ_{max} (0,4): 0,30
FU_{max} (0,3): 0,14
FRP_{min} (0,3): 0,56
parcels 423 m²

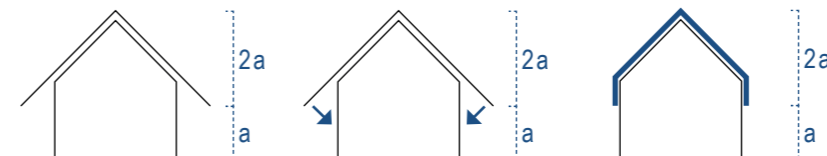


KONSTUKCIJSKI MODULI

PROGRAMSKI MODULI



FLEKSIBILNOST SESTAVLJANJA MODULOV



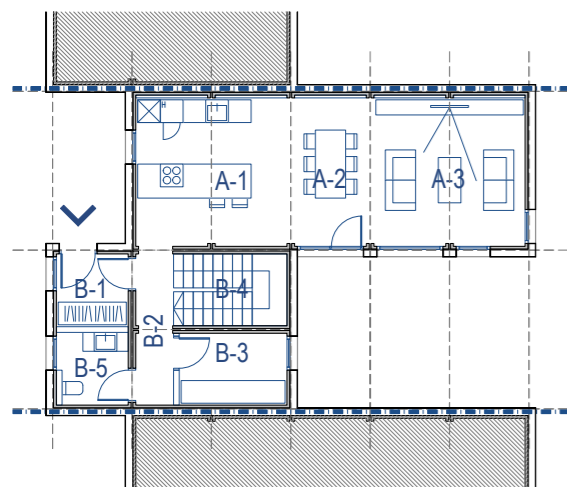
OBLIKOVNI KONCEPT

Projekt vsebuje variantne rešitve različnih tipov stavb glede na velikost in regionalne značilnosti. Predlagana rešitev omogoča hitro, modularno gradnjo fleksibilnih stavb, ki se prilagajajo spremenljivim potrebam v različnih življenjskih obdobjih posameznika. Predlagan sistem omogoča notranjo fleksibilnost, širjenje funkcionalnih površin znotraj osnovnega volumna in naknadno nadgradnjo stavbe s prizidavo oziroma z dodajanjem pomožnih objektov.

STRNJENA GRADNJA 3+3+3 ČLANSKO GOSPODINJSTVO SAVINJSKA REGIJA

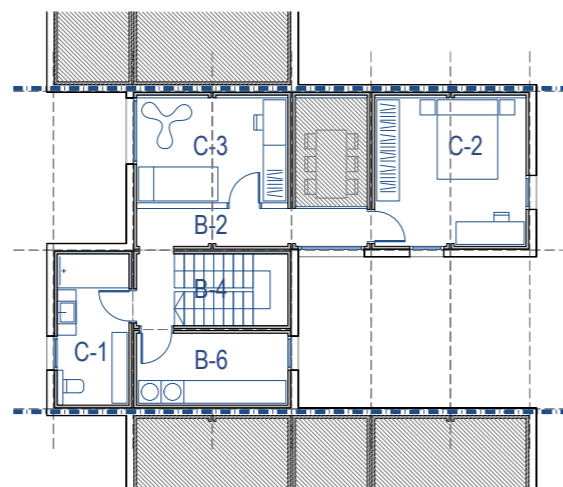


05 | DS345



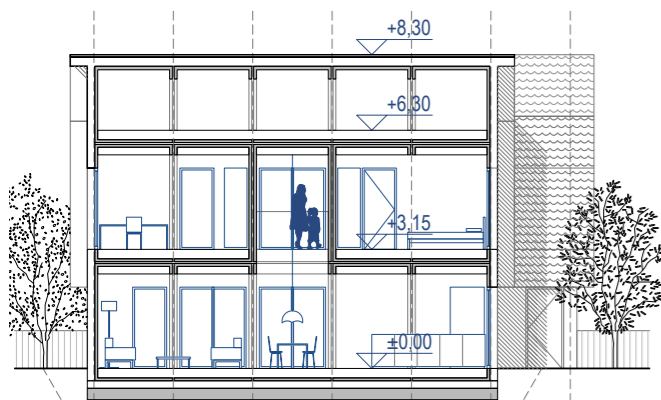
TLORIS PRITLIČJA M 1:200

A-1 kuhinja	9,6 m ²	B-2 hodnik	3,8 m ²
A-2 jedilnica	9,9 m ²	B-3 shramba	5,2 m ²
A-3 dnevna s.	20,1 m ²	B-4 stopnišče	5,7 m ²
B-1 vetrolov	3,5 m ²	B-5 dnevni WC	3,3 m ²

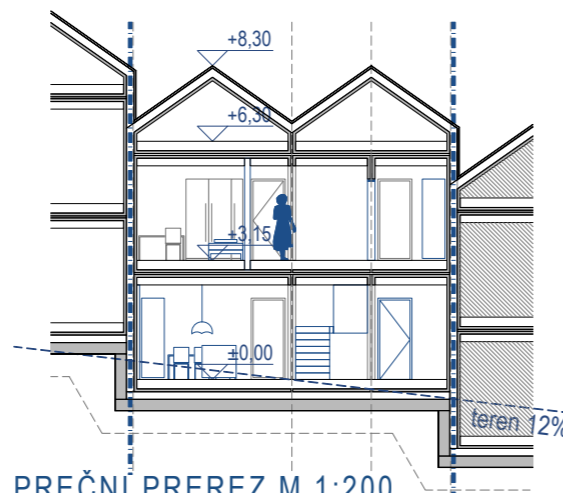


TLORIS NADSTROPJA M 1:200

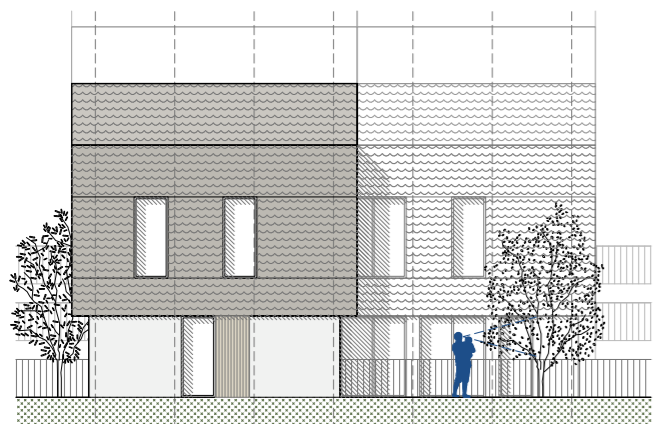
B-2 hodnik	8,0 m ²	C-2 spalnica	15,4 m ²
B-4 stopnišče	5,7 m ²	C-3 otroška s.	10,7 m ²
B-6 tehnični p.	7,2 m ²	skupaj	109,1m ²
C-1 kopalnica	7,2 m ²		



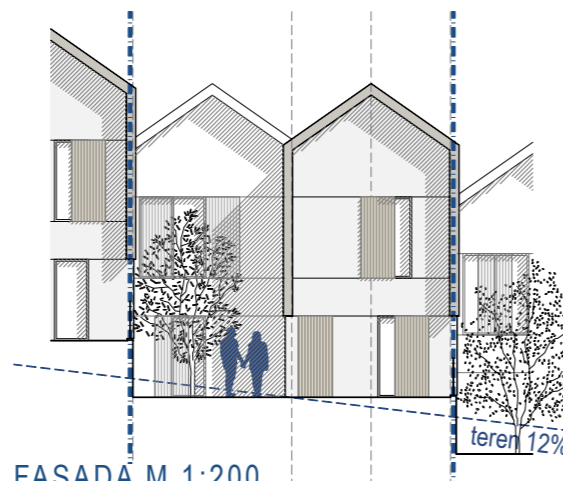
VZDOLŽNI PREREZ M 1:200



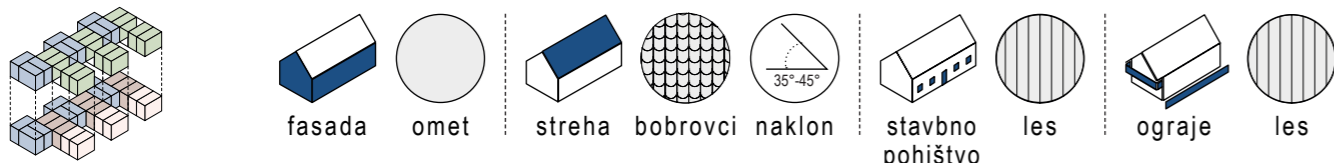
PREČNI PREREZ M 1:200



FASADA M 1:200

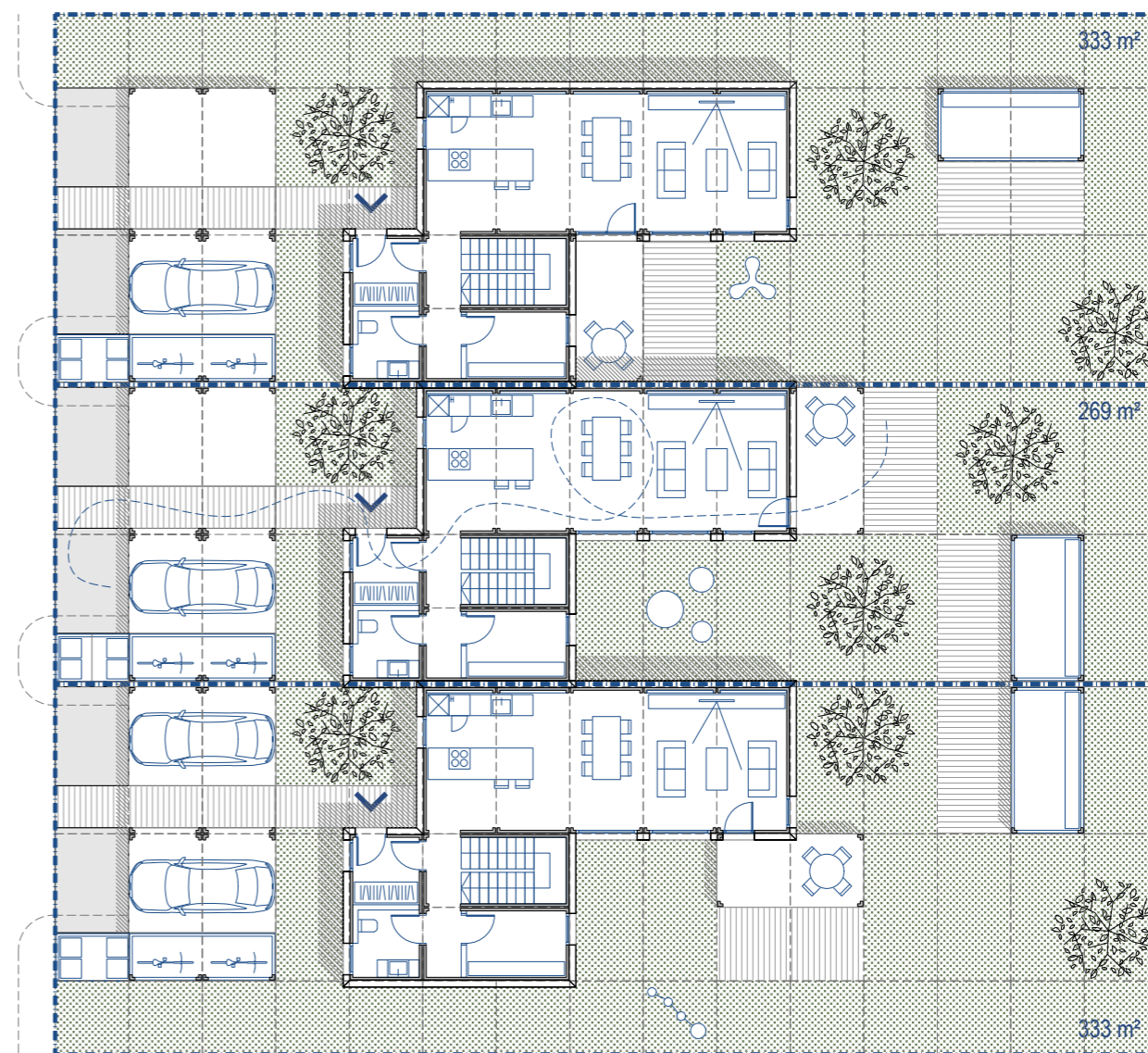


FASADA M 1:200



PROGRAM

ARHITEKTURNE ZNAČILNOSTI SAVINJSKE REGIJE



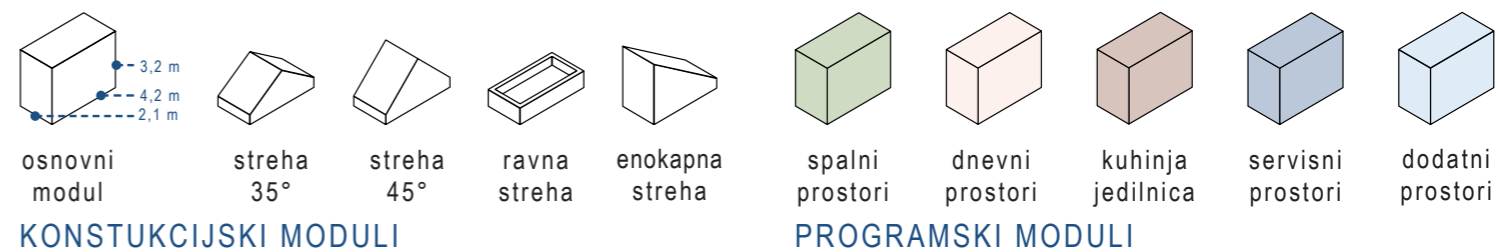
SITUACIJA M 1:200

FZ _{max} (0,5):	0,49
FU _{max} (0,2):	0,15
FRP _{min} (0,2):	0,36

parcела 269 m²

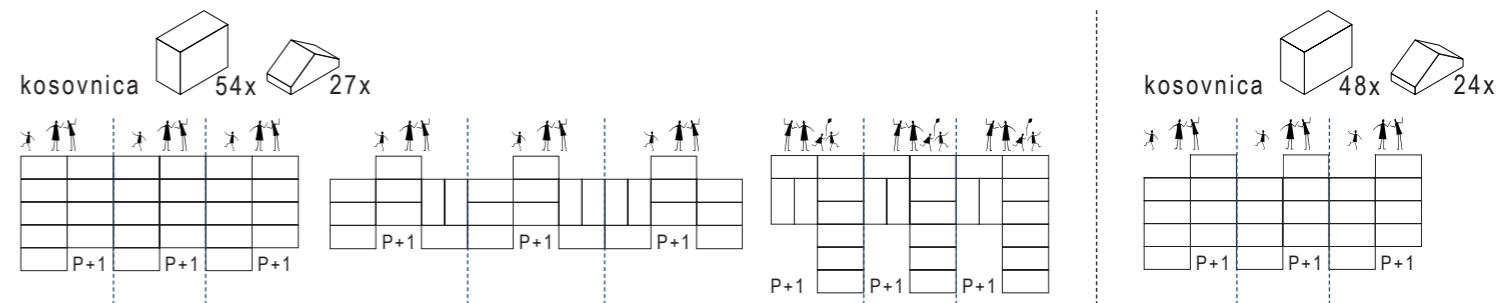
FZ _{max} (0,5):	0,39
FU _{max} (0,2):	0,12
FRP _{min} (0,2):	0,49

parcela 333 m²

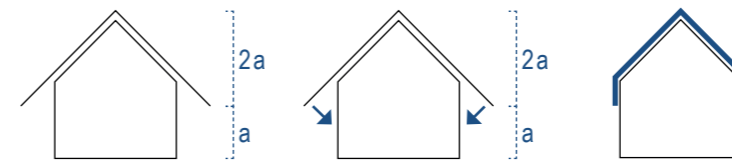


KONSTUKCIJSKI MODULI

PROGRAMSKI MODULI



FLEKSIBILNOST SESTAVLJANJA MODULOV



OBLIKOVNI KONCEPT

Projekt vsebuje variantne rešitve različnih tipov stavb glede na velikost in regionalne značilnosti. Predlagana rešitev omogoča hitro, modularno gradnjo fleksibilnih stavb, ki se prilagajajo spremenljivim potrebam v različnih življenjskih obdobjih posameznika. Predlagan sistem omogoča notranjo fleksibilnost, širjenje funkcionalnih površin znotraj osnovnega volumna in naknadno nadgradnjo stavbe s prizidavo oziroma z dodajanjem pomožnih objektov.

TEHNIČNO POROČILO

15.11.2023

Arhitekturna zasnova

Natečajna naloga predvideva izdelavo kataloga nadomestitvenih stanovanjskih stavb za potrebe sanacije po poplavih leta 2023. Katalog vsebuje variantne rešitve različnih tipov stavb glede na velikost in regionalne značilnosti. Predlagana rešitev omogoča hitro, modularno gradnjo fleksibilnih stavb, ki se prilagajajo spremenljivim potrebam v različnih življenjskih obdobjih posameznika. Predlagan sistem omogoča notranjo fleksibilnost, širjenje funkcionalnih površin znotraj osnovnega volumna in naknadno nadgradnjo stavbe s prizidavo oziroma z dodajanjem pomožnih objektov. Pri zasnovah je bila upoštevana možnost gradnje kletne etaže v tlorisnem gabaritu pritlične etaže.

Univerzalni modularni sistem eno in dvostanovanjskih stavb omogoča enostavno in hitro prilagajanje različnim prostorskim zahtevam in človeškim potrebam. Kljub temu da so predlagane rešitve izhodiščno montažne, njihova zasnova dopušča izvedbo v klasični gradnji.

Predlagan sistem je v največji moži meri prilagodljiv različnim konfiguracijam terena. Na strmejšem terenu fleksibilnost sistema omogoča vzpostavitev dostopa tako iz zgornje kot iz spodnje strani.

Zasnova upošteva ustrezno osvetljenost in osončenost prostorov. V sklopu dnevnih prostorov ali spalnice je predviden delovni kotiček za delo na domu.

Osnovi gradnik natečajne rešitve je enoten konstrukcijski modul, ki s sestavljanjem dopušča realizacijo programskih modulov za potrebe stanovanjskih stavb. Programsko se delijo na spalne, dnevno bivalne, tehnične in ostale. Module je mogoče sestavljati v poljubne grozde pri čemer so fiksni zgolj tehnični moduli z mokrimi jedri in stopnišče.

Katalog se deli v tri sklope: prostostoječe stavbe, dvojček in hiše v nizu. Kljub temu da sta dvojček in vrstne hiše predstavljene zgolj v eni rešitvi, izhodiščni koncept omogoča številne možnosti sestavljanja strnjene gradnje.

Izhodiščni koncept predvideva enotnost konstrukcijskega in programskega sistema. Natečajna rešitev predvideva uvedbo smernice, ki povzema arhitekturne značilnosti regij in podaja predloge njihove sodobne interpretacije. Poleg prilagajanja materialnosti fasadnih oblog se predvideva uvedba treh modulov, streh z različnimi nakloni. Na ta račun je mogoče z minimalnimi spremembami zajeti vse bistvene značilnosti posamezne regije.

Značilnosti regij

Natečajna rešitev prikazuje modularno zasnovo različnih stavbnih tipologij, ki se kljub sodobno zasnovanim prostorskim rešitvam prilagajajo značilnostim posameznih regij. Naloga obravnava tri prizadete regije - Koroško, Savinjsko in Škofjeloško. Za vse regije so značilni pritlični ali enonadstropni in potencialno podkleteni podolgovati volumni. Strehe imajo praviloma napušče in vizualno predstavljajo zgornji dve tretjini objekta. Nakloni se gibajo med 35° in 45°, fasadne odprtine se pojavljajo v ritmičnih razmerjih.

Arhitekturne značilnosti, ki so specifične za posamezne regije, so odraz zgodovine kraja, različnih družbenih in geografskih vplivov ter naravnih danosti.

Za savinjsko regijo so značilne ometane stavbe s poudarjenimi detajli, kot so na primer kamniti ali leseni vratni okvirji, lesena vrata in polkna ter različne barvne dekoracije. Strehe so praviloma krite z zarezniki ali bobrovci. Zunanja stopnišča so kamnita ali lesena, prav tako so leseni balkoni in ograje.

V koroški regiji zgodovinsko kot gradbeni material prevladuje les, ki je uporabljen za konstrukcijo, fasado, kritino, polkna in ograje. Strehe so strme, 45° in več, praviloma krite z opečnimi strešniki ali lesenimi skodlami. Zunanja stopnišča, balkoni in ganki so leseni.

Za škofjeloško regijo so značilne ometane in/ali lesene stavbe s poudarjenimi detajli, kot so na primer kamniti ali leseni vratni okvirji, lesena vrata in polkna, različne barvne dekoracije ter kovane okenske mreže. Glavni del hiše je zidan in ometan, prizidki, nadzidki ter pripadajoči gospodarski objekti so leseni. Strehe so krite z zarezniki, bobrovci, skodlami in špičaki. Zunanja stopnišča, balkoni in ganki so večinoma leseni.

Natečajna rešitev upošteva vse smiselne oblikovne značilnosti posameznih regij, oziroma jih prilagodi glede na oblikovne in tehnične zahteve današnjega časa. Najbolj opazni sta dve spremenljivki, streha z značilnim naklonom in materialom, ter količina lesenih fasadnih oblog. Največ lesenih oblog je predvidenih na Koroškem najmanj na Savinjskem. Strehe so krite s sodobno interpretacijo materialov značilnih za posamezno regijo, na Savinjskem so to bobrovci, na Koroškem skodle in na Škofjeloškem špičaki. Interpretacija razmerja med streho in fasado je dosežena z zagibom strešine, pri čemer strešna kritina postane fasadna obloga zgornje etaže

Zaradi sistemske zasnove se stavbe enostavno prilagajajo značilnostim posameznih regij in sledijo sodobnim principom oblikovanja.

Konstrukcija

Konstrukcija variantnih rešitev omogoča izvedbo v montažnem ali klasičnem sistemu gradnje. V primeru montažne gradnje gre za module sestavljene iz križno lepljenega lesa debeline 10 cm. Modul je izdelan na enotnem rastru širine 210 cm, dolžine 420 cm in višine 315 cm. Predviden sistem omogoča racionalno in hitro gradnjo, ki jo omogoča pred-izdelava v kontroliranih pogojih. Sistem zlaganja temelji na principu zlaganja in povezovanja ladijskih kontejnerjev. Princip omogoča gradnjo tipologij, ki presegajo natečajne zahteve.

Raster je zasnovan modularno z možnostjo preprostega dodajanja in prilagajanja posameznih elementov. Enoten konstrukcijski modul omogoča enostavno in fleksibilno sestavljanje in rast v skladno celoto. Prav tako omogoča notranji razvoj, v smislu preoblikovanje in prilagajanja v okviru istega volumna.

Predlagan sistem omogoča hitro, prilagodljivo in racionalno gradnjo opredeljeno z enim osnovnim konstrukcijskim modulom in tremi moduli, ki rešujejo vprašanje strehe. Moduli omogočajo sestavljanje pritličnih in nadstropnih stavb.

Inštalacij

V stavbah je predvidena racionalna umestitev osnovnih strojnih inštalacij. Predvidoma se ogrevanje in priprava tople vode vršita s pomočjo toplotne črpalke. Prezračevanje je predvideno z rekuperacijo. Možna bo izvedba skupnih toplotnih črpalk v primeru skupinske gradnje. Zunanje enote toplotnih črpalk bodo predvidoma umeščene v sklop prevzemnega mesta za odpadke, ob uvozu na parcelo. Priključevanje in potek komunalnih vodov bo skladen z usmeritvami lokalnega upravljavca komunalnih sistemov.

V stavbah se predvidi osnovne elektro inštalacije ter fotovoltaiiko na strehi. Pametne inštalacije niso predvidene.

TABELA POVRŠIN

DVOSTANOVANJSKA STAVBA - 3+2 ČLANSKO GOSPODINJSTVO

zap.št.	NAZIV PROSTORA	POVRŠINA m2	ŠTEVILO	POVRŠINA SKUPAJ m2	ETAŽA	POVRŠINA m2	ŠTEVILO	POVRŠINA SKUPAJ m2
A Bivalni prostori								
A-1	Kuhinja	7	1	7	P	10	1	10
A-2	Jedilnica	10	1	10	P	8,1	1	8,1
A-3	Dnevna soba	20	1	20	P	21	1	21
B Pomožni prostori								
B-1	vetrolov	3	1	3	P	3,7	1	3,7
B-2	hodnik	4	1	4	P	9,7	1	9,7
B-3	shramba	3	1	3	P	3,6	1	3,6
B-4	stopnišče	4	1	4	P	5,7	1	5,7
B-5	dnevni wc	2	1	2	P	3,2	1	3,2
B-6	tehnični prostor	5	1	5	P	3,6	1	3,6
C Spalni prostori								
C-1	kopalnica	5	1	5	1N	6,9	1	6,9
C-2	spalnica	15	1	15	1N	15,1	1	15,1
C-3	otročka soba	12	1	12	1N	10,7	1	10,7
SKUPAJ NETO 3 ČLANSKO			12	90			12	101,3

A Bivalni prostori								
A-1	Kuhinja	10	1	10	P	15,5	1	15,5
A-2	Jedilnica	10	1	10	P	8,1	1	8,1
A-3	Dnevna soba	20	1	20	P	15,5	1	15,5
B Pomožni prostori								
B-1	vetrolov	3	1	3	P	3,7	1	3,7
B-2	hodnik	4	1	4	P	3,6	1	3,6
B-3	shramba	3	1	3	P	3,6	1	3,6
B-4	stopnišče	4	1	4	P	0	1	0
B-5	dnevni wc	2	1	2	P	3,3	1	3,3
B-6	tehnični prostor	5	1	5	P	3,8	1	3,8
C Spalni prostori								
C-1	kopalnica	5	1	5		5	1	5
C-2	spalnica	18	1	18		17,1	1	17,1
SKUPAJ NETO 2 ČLANSKO			11	84			11	79,2

SKUPAJ NETO 3+2 ČLANSKO			23	174			23	180,5
SKUPAJ BRUTO								250,1

STRNJENA - 3 ČLANSKO GOSPODINJSTVO

zap.št.	NAZIV PROSTORA	POVRŠINA m2	ŠTEVILO	POVRŠINA SKUPAJ m2	ETAŽA	POVRŠINA m2	ŠTEVILO	POVRŠINA SKUPAJ m2
A Bivalni prostori								
A-1	Kuhinja	10	1	10	P	9,6	1	9,6
A-2	Jedilnica	10	1	10	P	9,9	1	9,9
A-3	Dnevna soba	20	1	20	P	20,1	1	20,1
B Pomožni prostori								
B-1	vetrolov	3	1	3	P	3,5	1	3,5
B-2	hodnik	4	1	4	P/1N	11,3	1	11,3
B-3	shramba	3	1	3		5,2	1	5,2
B-4	stopnišče	3,5	1	3,5		5,7	1	5,7
B-5	dnevni wc	1,5	1	1,5		3,3	1	3,3
B-6	tehnični prostor	5	1	5	1N	7,2	1	7,2
C Spalni prostori								
C-1	kopalnica	5	1	5		7,2	1	7,2
C-2	spalnica	15	1	15		15,4	1	15,4
C-3	otročka soba	10	1	10		10,7	1	10,7
SKUPAJ NETO			12	90			12	109,1
SKUPAJ BRUTO								146,6

DVOJČEK - 3 ČLANSKO GOSPODINJSTVO

zap.št.	NAZIV PROSTORA	POVRŠINA m2	ŠTEVILO	POVRŠINA SKUPAJ m2	ETAŽA	POVRŠINA m2	ŠTEVILO	POVRŠINA SKUPAJ m2
A Bivalni prostori								
A-1	Kuhinja	10	1	10		15,7	1	15,7
A-2	Jedilnica	10	1	10		7,7	1	7,7
A-3	Dnevna soba	20	1	20		15,1	1	15,1
B Pomožni prostori								
B-1	vetrolov	3	1	3		3,5	1	3,5
B-2	hodnik	4	1	4		7,5	1	7,5
B-3	shramba	3	1	3		7,1	1	7,1
B-4	stopnišče	3,5	1	3,5		5,7	1	5,7
B-5	dnevni wc	1,5	1	1,5		3,3	1	3,3
B-6	tehnični prostor	5	1	5		7,1	1	7,1
C Spalni prostori								
C-1	kopalnica	5	1	5		7,2	1	7,2
C-2	spalnica	15	1	15		15	1	15
C-3	otročka soba	10	1	10		10,9	1	10,9
SKUPAJ NETO			12	90			12	105,8
SKUPAJ BRUTO								143,8

OCENA INVESTICIJE BREZ DDV

OCENA INVESTICIJE

	OCENJENA VREDNOST BREZ DDV	DDV	SKUPAJ
ENOSTANOVANJSKA 3 ČLANSKO GOSPODINJSVO - SAVINJSKA REGIJA	181.500,00 €	39.930,00 €	221.430,00 €
ENOSTANOVANJSKA 3 ČLANSKO GOSPODINJSVO - KOROŠKA REGIJA	145.200,00 €	31.944,00 €	177.144,00 €
ENOSTANOVANJSKA 3 ČLANSKO GOSPODINJSVO - ŠKOFJE LOŠKA REGIJA	170.500,00 €	37.510,00 €	208.010,00 €
ENOSTANOVANJSKA 4+ ČLANSKO GOSPODINJSVO - SAVINJSKA REGIJA	190.300,00 €	41.866,00 €	232.166,00 €
DVOSTANOVANJSKA 3+2 ČLANSKO GOSPODINJSVO - SAVINJSKA REGIJA	267.300,00 €	58.806,00 €	326.106,00 €
DVOJČEK 3+3 ČLANSKO GOSPODINJSVO - SAVINJSKA REGIJA	316.360,00 €	- €	316.360,00 €
STRNJENA GRADNJA 3 ČLANSKO GOSPODINJSVO - SAVINJSKA REGIJA	160.600,00 €	- €	160.600,00 €