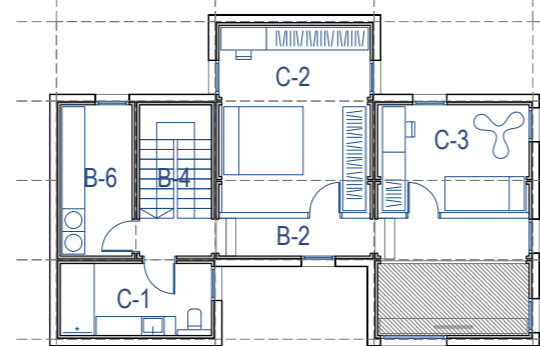


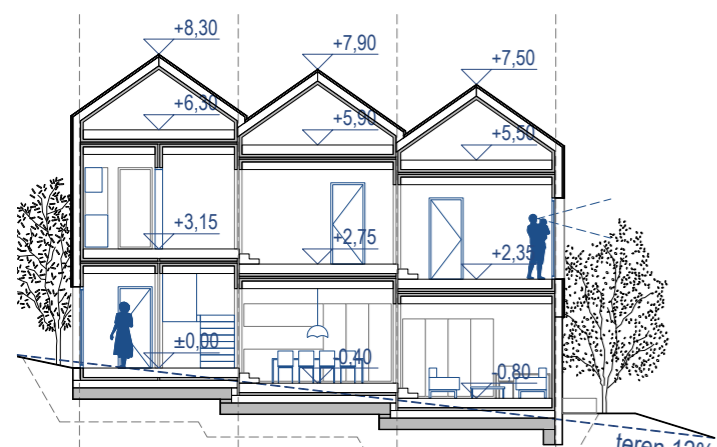
TLORIS PRITLIČJA M 1:200

A-1 kuhinja	11,9 m ²	B-2 hodnik	3,8 m ²
A-2 jedilnica	12,2 m ²	B-3 shramba	5,4 m ²
A-3 dnevna s.	24,3 m ²	B-4 stopnišče	5,7 m ²
B-1 vetrolov	3,6 m ²	B-5 dnevni WC	3,3 m ²

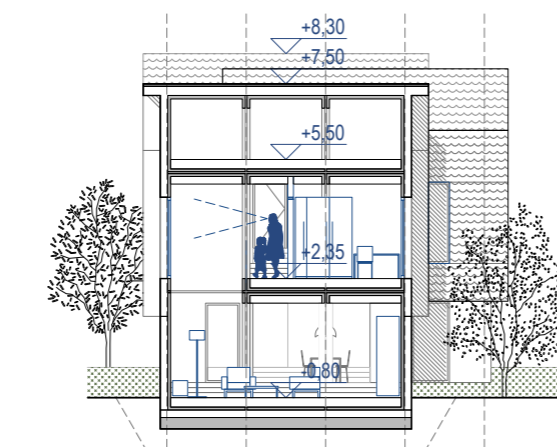


TLORIS NADSTROPJA M 1:200

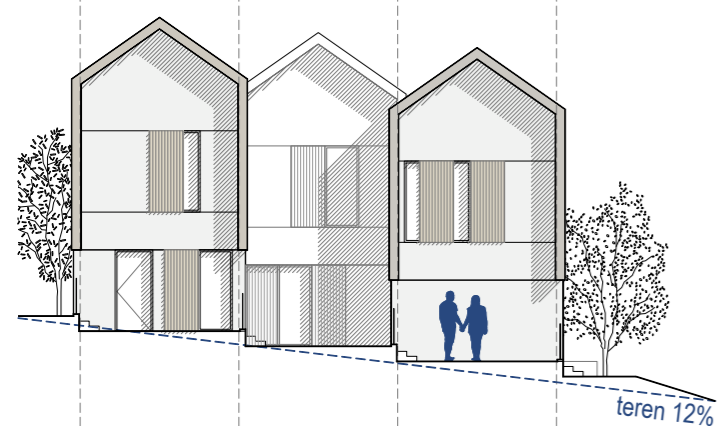
B-2 hodnik	9,3 m ²	C-2 spalnica	18,7 m ²
B-4 stopnišče	5,7 m ²	C-3 otroška s.	10,7 m ²
B-6 tehnični p.	7,1 m ²		
C-1 kopalnica	7,2 m ²	skupaj neto	123,1 m ²



VZDOLŽNI PREREZ M 1:200



PREČNI PREREZ M 1:200



FASADA M 1:200

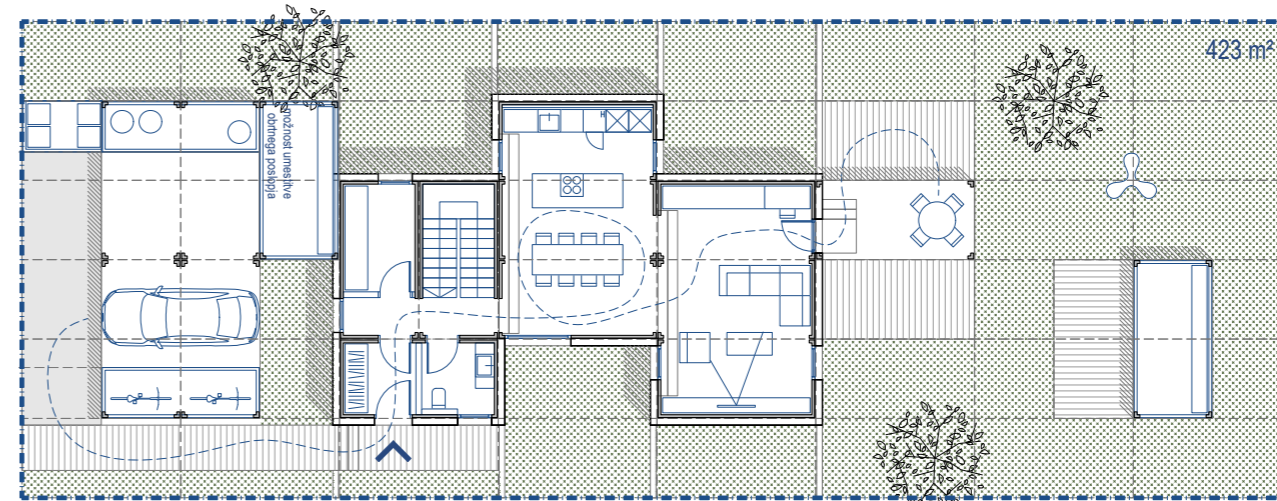


FASADA M 1:200



PROGRAM

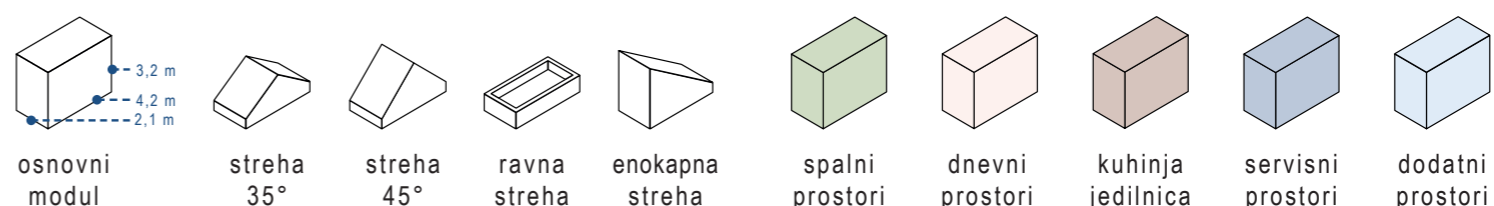
ARHITEKTURNE ZNAČILNOSTI SAVINJSKE REGIJE



SITUACIJA M 1:200

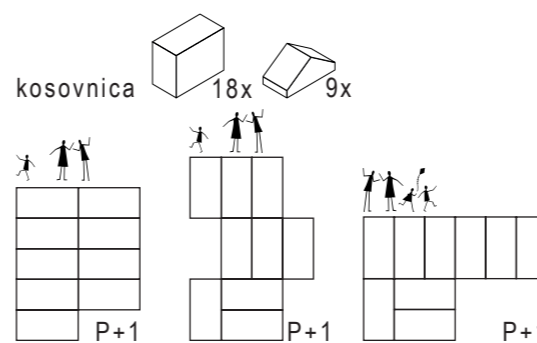
FZ_{max} (0,4): 0,34
FU_{max} (0,2): 0,14
FRP_{min} (0,4): 0,52

parcels 423 m²

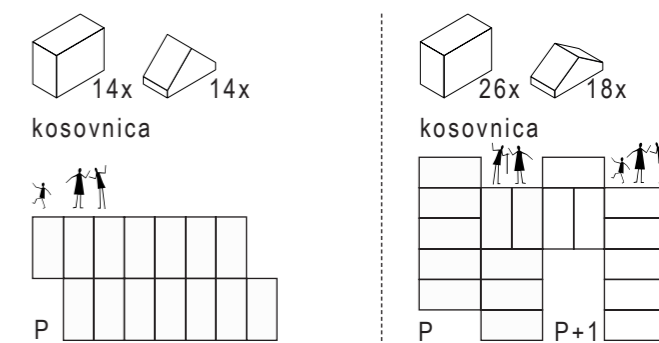


KONSTRUKCIJSKI MODULI

PROGRAMSKI MODULI

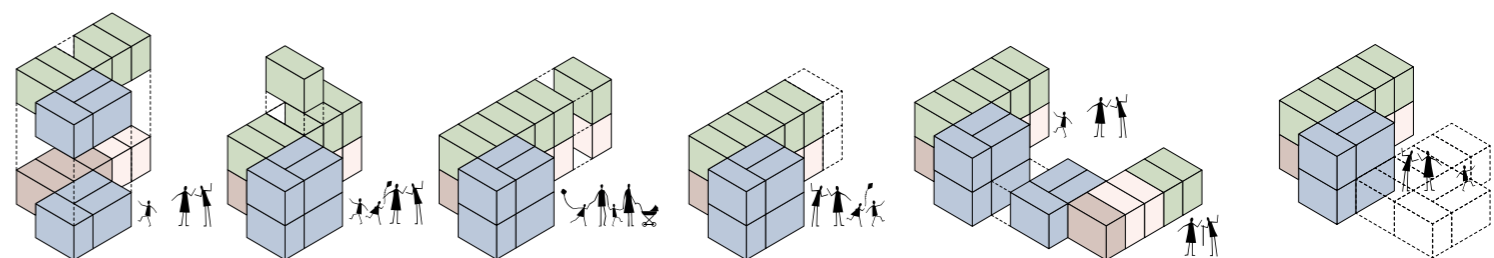


FLEKSIBILNOST SESTAVLJANJA MODULOV



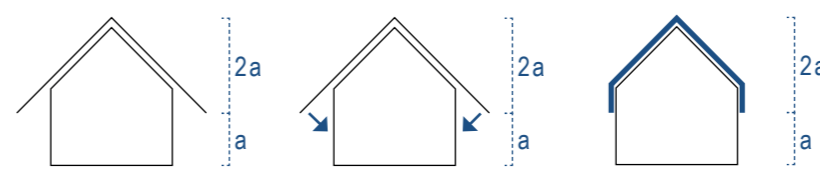
Projekt vsebuje variantne rešitve različnih tipov stavb glede na velikost in regionalne značilnosti. Predlagana rešitev omogoča hitro, modularno gradnjo fleksibilnih stavb, ki se prilagajajo spremenljivim potrebam v različnih življenjskih obdobjih

posameznika. Predlagan sistem omogoča notranjo fleksibilnost, širjenje funkcionalnih površin znotraj osnovnega volumna in naknadno nadgradnjo stavbe s prizidavo oziroma z dodajanjem pomožnih objektov.



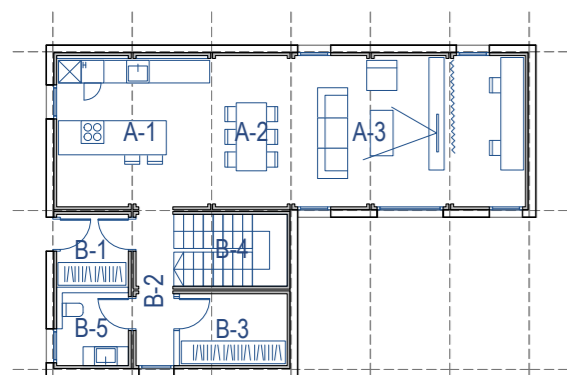
hiša za 3 hiša za 4 hiša za 5 hiša za 4 hiša za 3 + 2 hiša za 3

DODAJANJE, POVEČEVANJE IN MANJŠANJE IZHODIŠČNEGA VOLUMNA



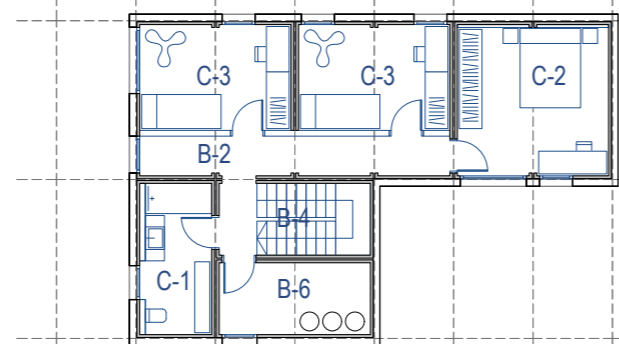
OBlikOVNI KONCEPT

ENOSTANOVANJSKA STAVBA - 4 + ČLANSKO GOSPODINJSTVO SAVINJSKA REGIJA



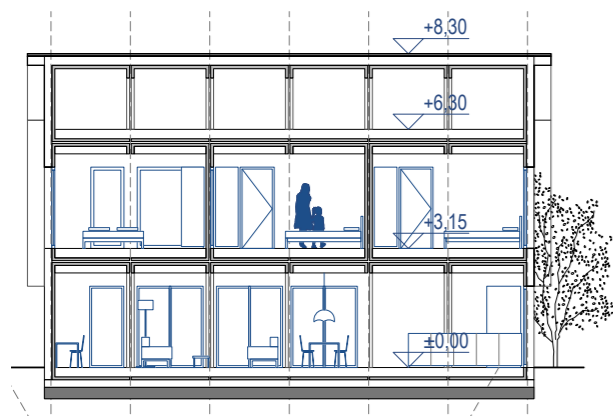
TLORIS PRITLIČJA M 1:200

A-1 kuhinja	15,5 m ²	B-2 hodnik	3,8 m ²
A-2 jedilnica	8,1 m ²	B-3 shramba	5,1 m ²
A-3 dnevna s.	23,6 m ²	B-4 stopnišče	5,7 m ²
B-1 vetrolov	3,5 m ²	B-5 dnevni WC	3,3 m ²

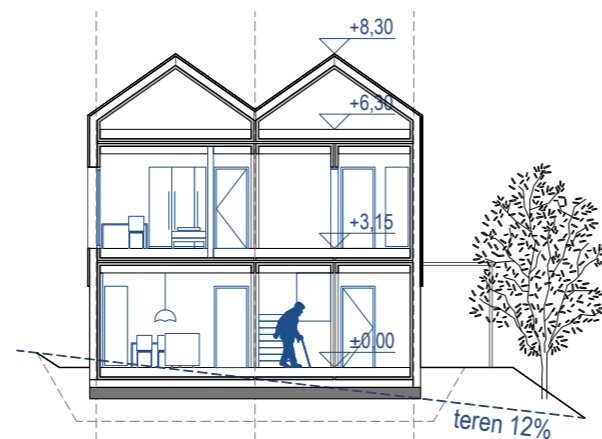


TLORIS NADSTROPJA M 1:200

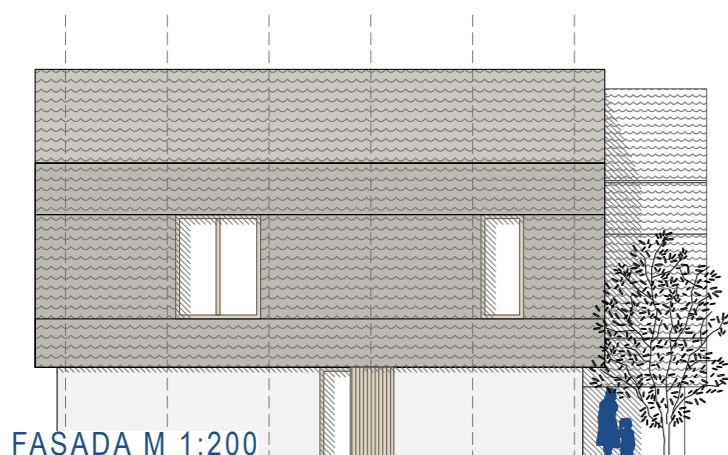
B-2 hodnik	8,0 m ²	C-3 otroška s.	10,7 m ²
B-6 tehnični p.	7,1 m ²	C-3 otroška s.	10,7 m ²
C-1 kopalnica	7,0 m ²		
C-2 spalnica	15,1 m ²	skupaj	127,2 m ²



VZDOLŽNI PREREZ M 1:200



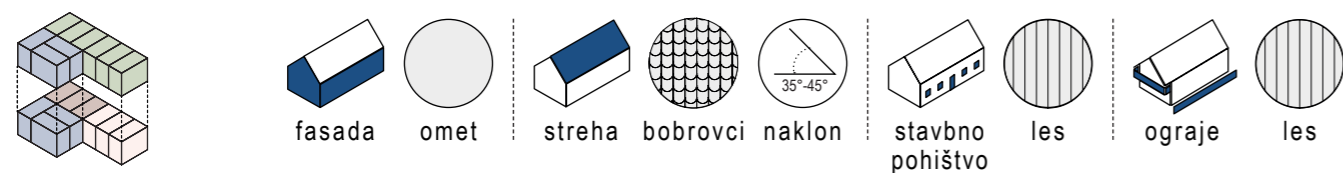
PREČNI PREREZ M 1:200



FASADA M 1:200



FASADA M 1:200



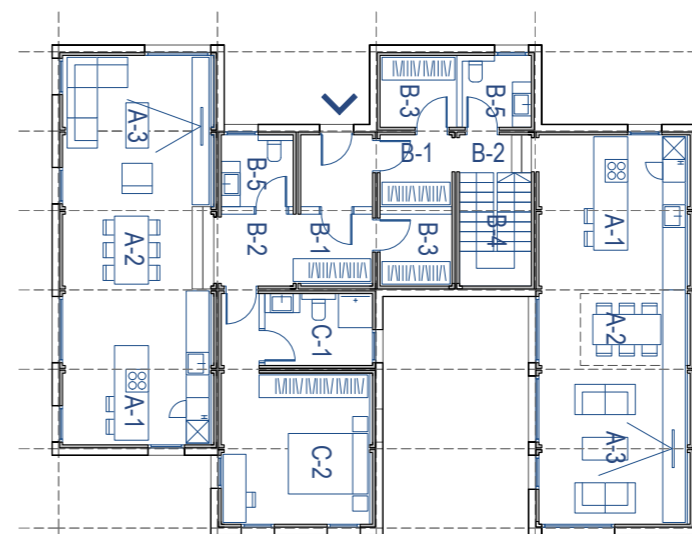
PROGRAM

ARHITEKTURNE ZNAČILNOSTI SAVINJSKE REGIJE

DVOSTANOVANJSKA STAVBA - 3 + 2 ČLANSKO GOSPODINJSTVO SAVINJSKA REGIJA



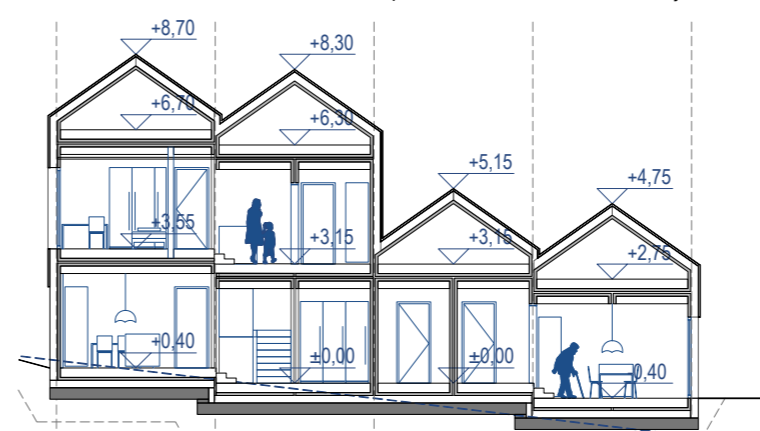
03 | DS345



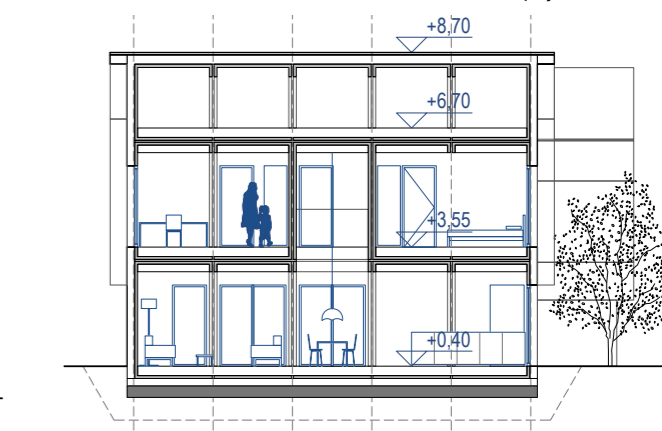
TLORIS PRITLIČJA M 1:200

A-1 kuhinja	10,0 m ²	B-3 shramba	3,6 m ²	C-2 spalnica	15,5 m ²
A-2 jedilnica	8,1 m ²	B-4 stopnišče	5,7 m ²	skupaj	79,2 m ²
A-3 dnevna s.	21,0 m ²	B-5 dnevni WC	3,2 m ²	A-3 dnevna s.	15,5 m ²
B-1 vetrolov	3,7 m ²	B-6 tehnični p.	3,6 m ²	B-1 vetrolov	3,7 m ²
B-2 hodnik	5,4 m ²	C-1 kopalnica	5,0 m ²	B-2 hodnik	7,8 m ²
				B-3 shramba	3,6 m ²
				B-5 dnevni WC	3,3 m ²
				skupaj	99,2 m ²
				C-1 kopalnica	6,9 m ²
				C-2 spalnica	15,1 m ²
				C-3 otroška s.	10,7 m ²
				B-6 tehnični p.	3,8 m ²

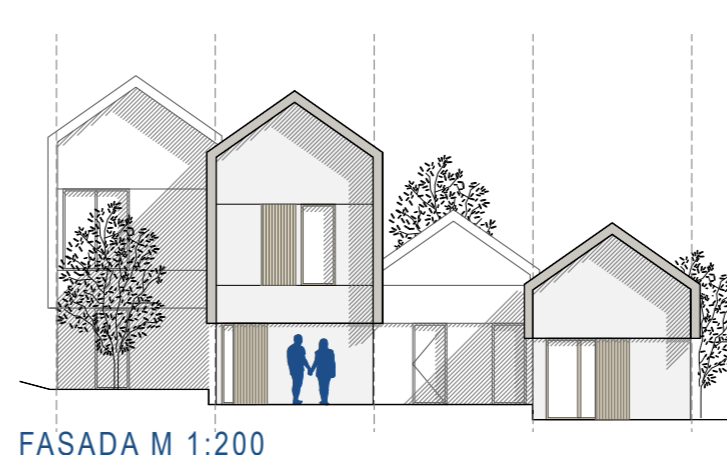
TLORIS NADSTROPJA M 1:200



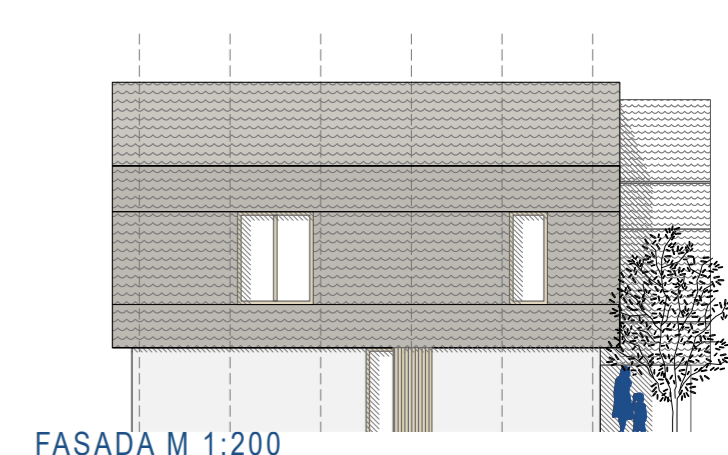
PREČNI PREREZ M 1:200



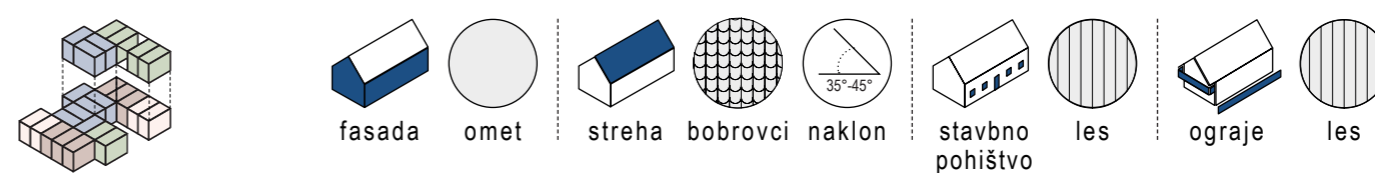
VZDOLŽNI PREREZ M 1:200



FASADA M 1:200

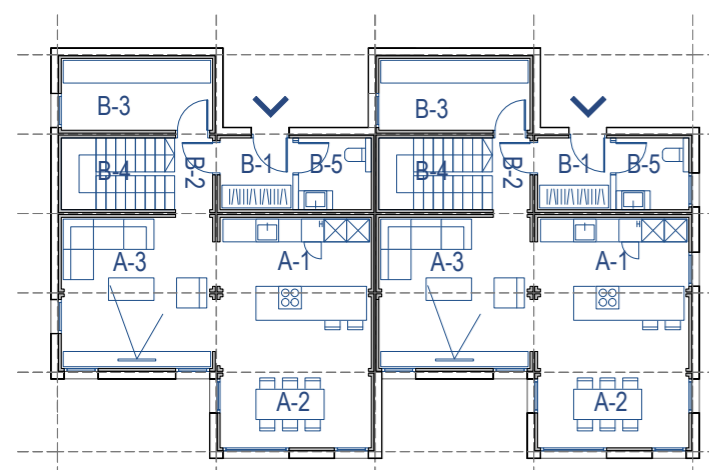


FASADA M 1:200



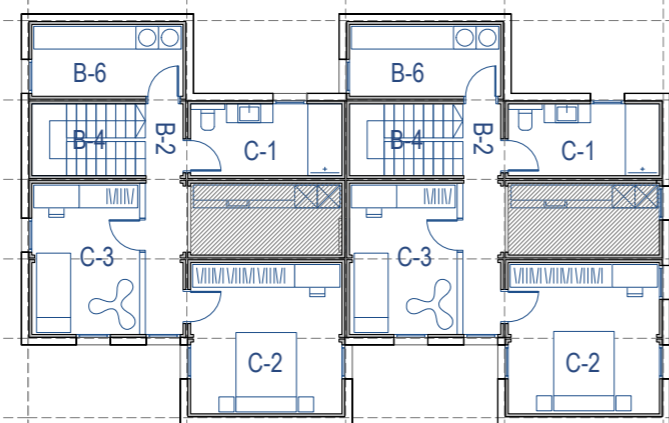
PROGRAM

ARHITEKTURNE ZNAČILNOSTI SAVINJSKE REGIJE



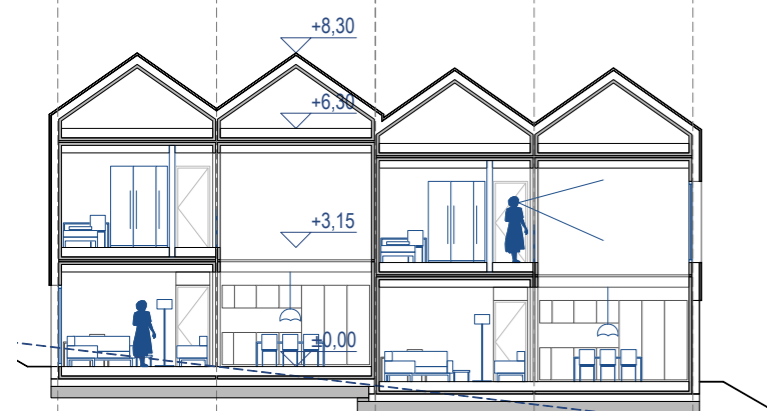
TLORIS PRITLIČJA M 1:200

A-1 kuhinja	15,7 m ²	B-2 hodnik	1,9 m ²
A-2 jedilnica	7,7 m ²	B-3 shramba	7,1 m ²
A-3 dnevna s.	15,1 m ²	B-4 stopnišče	5,7 m ²
B-1 vetrolov	3,5 m ²	B-5 dnevni WC	3,3 m ²



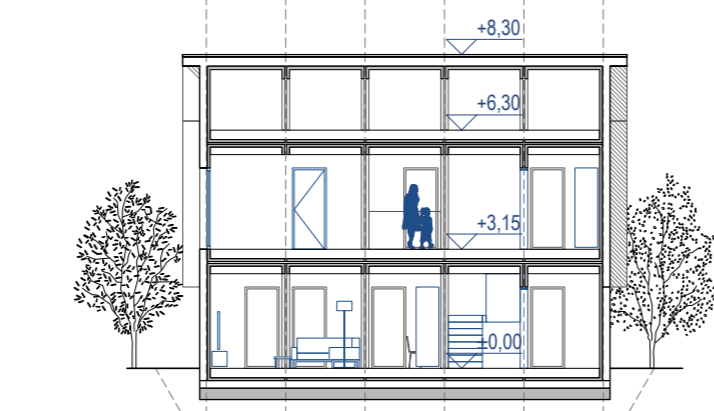
TLORIS NADSTROPJA M 1:200

B-2 hodnik	5,6 m ²	C-2 spalnica	15,0 m ²
B-4 stopnišče	5,7 m ²	C-3 otroška s.	10,9 m ²
B-6 tehnični p.	7,1 m ²		
C-1 kopalnica	7,2 m ²	skupaj	105,8 m ²

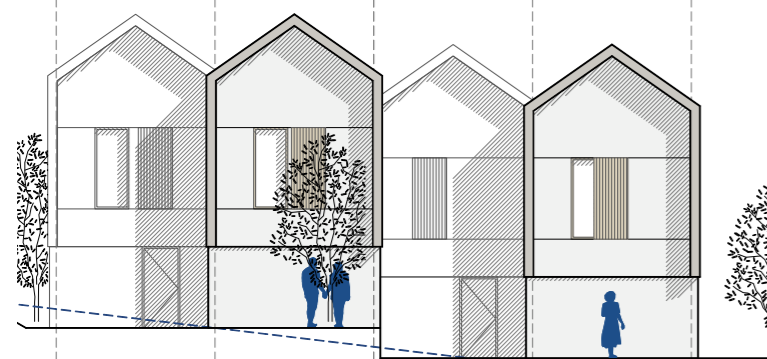


PREČNI PREREZ M 1:200

teren 12%



VZDOLŽNI PREREZ M 1:200

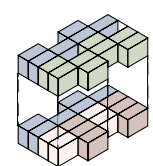


FASADA M 1:200

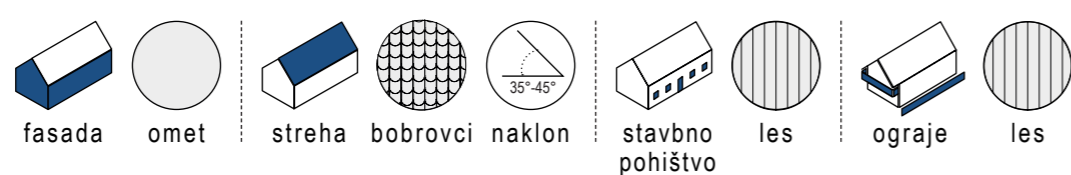
teren 12%



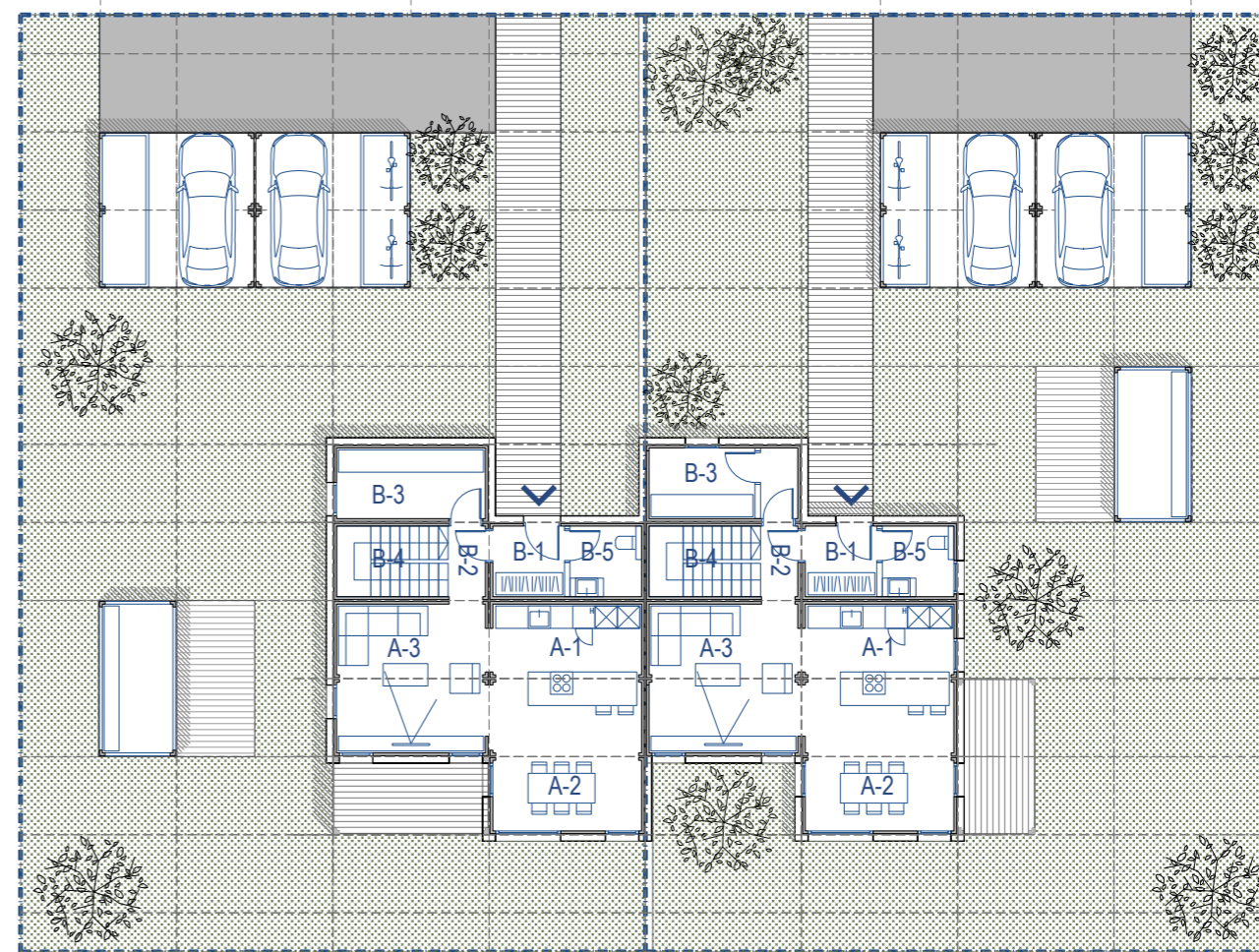
FASADA M 1:200



PROGRAM

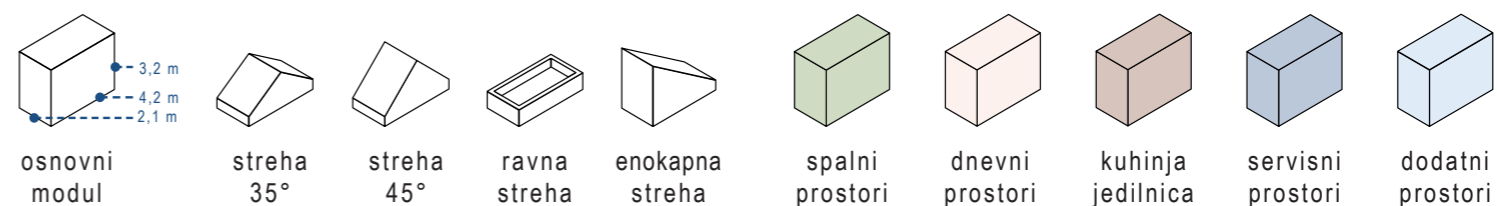


ARHITEKTURNE ZNAČILNOSTI SAVINJSKE REGIJE



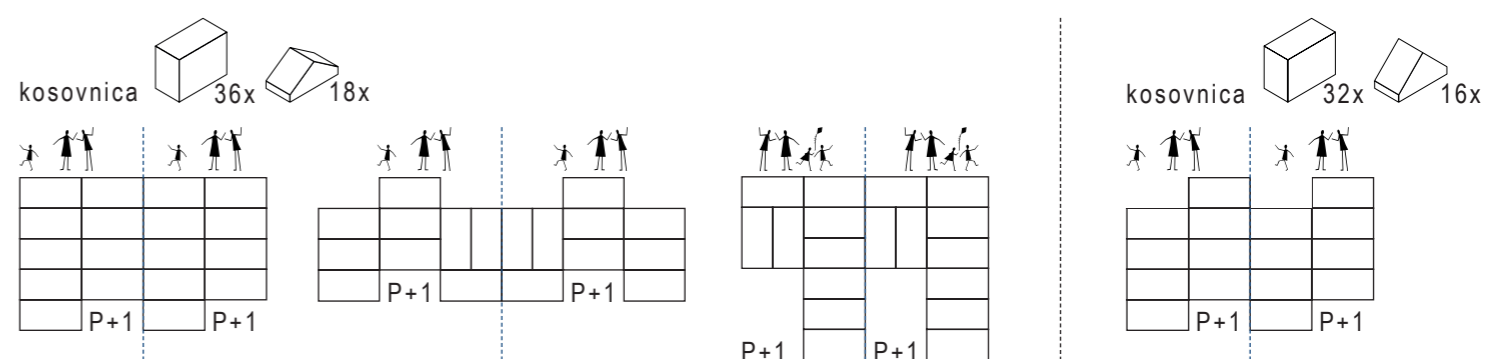
SITUACIJA M 1:200

FZ_{max} (0,4): 0,30
FU_{max} (0,3): 0,14
FRP_{min} (0,3): 0,56
parcels 423 m²

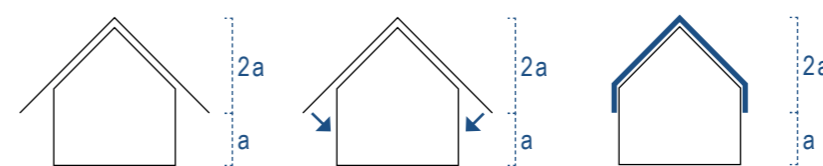


KONSTRUKCIJSKI MODULI

PROGRAMSKI MODULI



FLEKSIBILNOST SESTAVLJANJA MODULOV



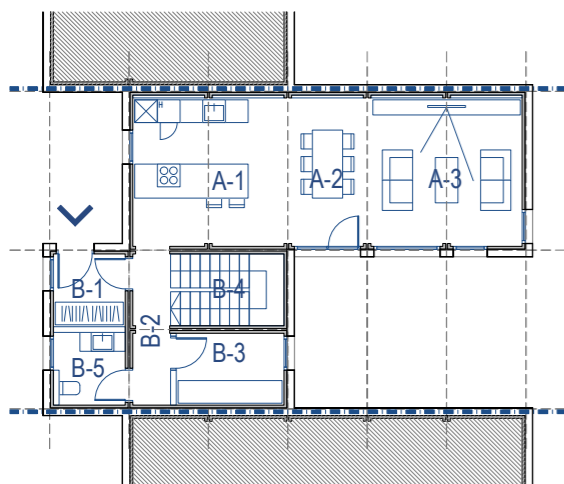
OBLIKOVNI KONCEPT

Projekt vsebuje variantne rešitve različnih tipov stavb glede na velikost in regionalne značilnosti. Predlagana rešitev omogoča hitro, modularno gradnjo fleksibilnih stavb, ki se prilagajajo spremenljivim potrebam v različnih življenjskih obdobjih posameznika. Predlagan sistem omogoča notranjo fleksibilnost, širjenje funkcionalnih površin znotraj osnovnega volumna in naknadno nadgradnjo stavbe s prizidavo oziroma z dodajanjem pomožnih objektov.

STRNJENA GRADNJA 3+3+3 ČLANSKO GOSPODINJSTVO SAVINJSKA REGIJA

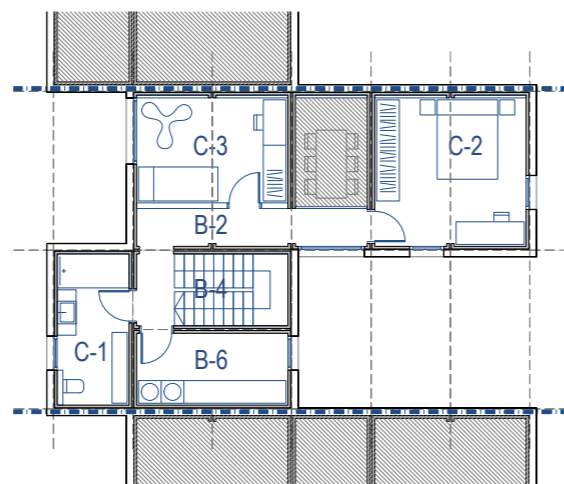


05 | DS345



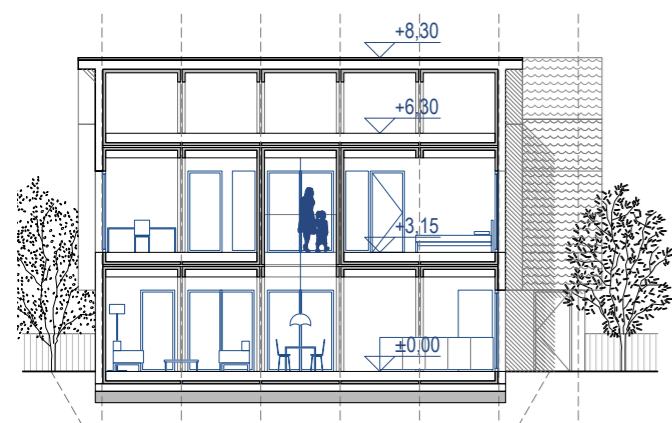
TLORIS PRITLIČJA M 1:200

A-1 kuhinja	9,6 m ²	B-2 hodnik	3,8 m ²
A-2 jedilnica	9,9 m ²	B-3 shramba	5,2 m ²
A-3 dnevna s.	20,1 m ²	B-4 stopnišče	5,7 m ²
B-1 vetrolov	3,5 m ²	B-5 dnevni WC	3,3 m ²

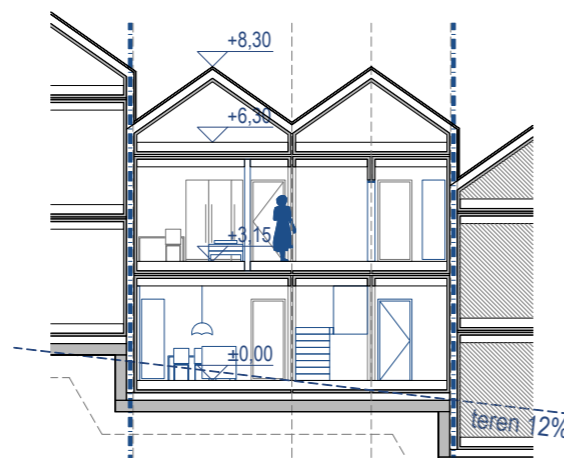


TLORIS NADSTROPJA M 1:200

B-2 hodnik	8,0 m ²	C-2 spalnica	15,4 m ²
B-4 stopnišče	5,7 m ²	C-3 otroška s.	10,7 m ²
B-6 tehnični p.	7,2 m ²	skupaj	109,1 m ²
C-1 kopalnica	7,2 m ²		



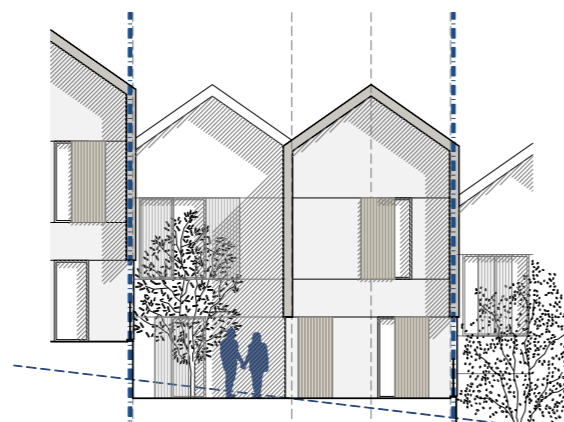
VZDOLŽNI PREREZ M 1:200



PREČNI PREREZ M 1:200



FASADA M 1:200

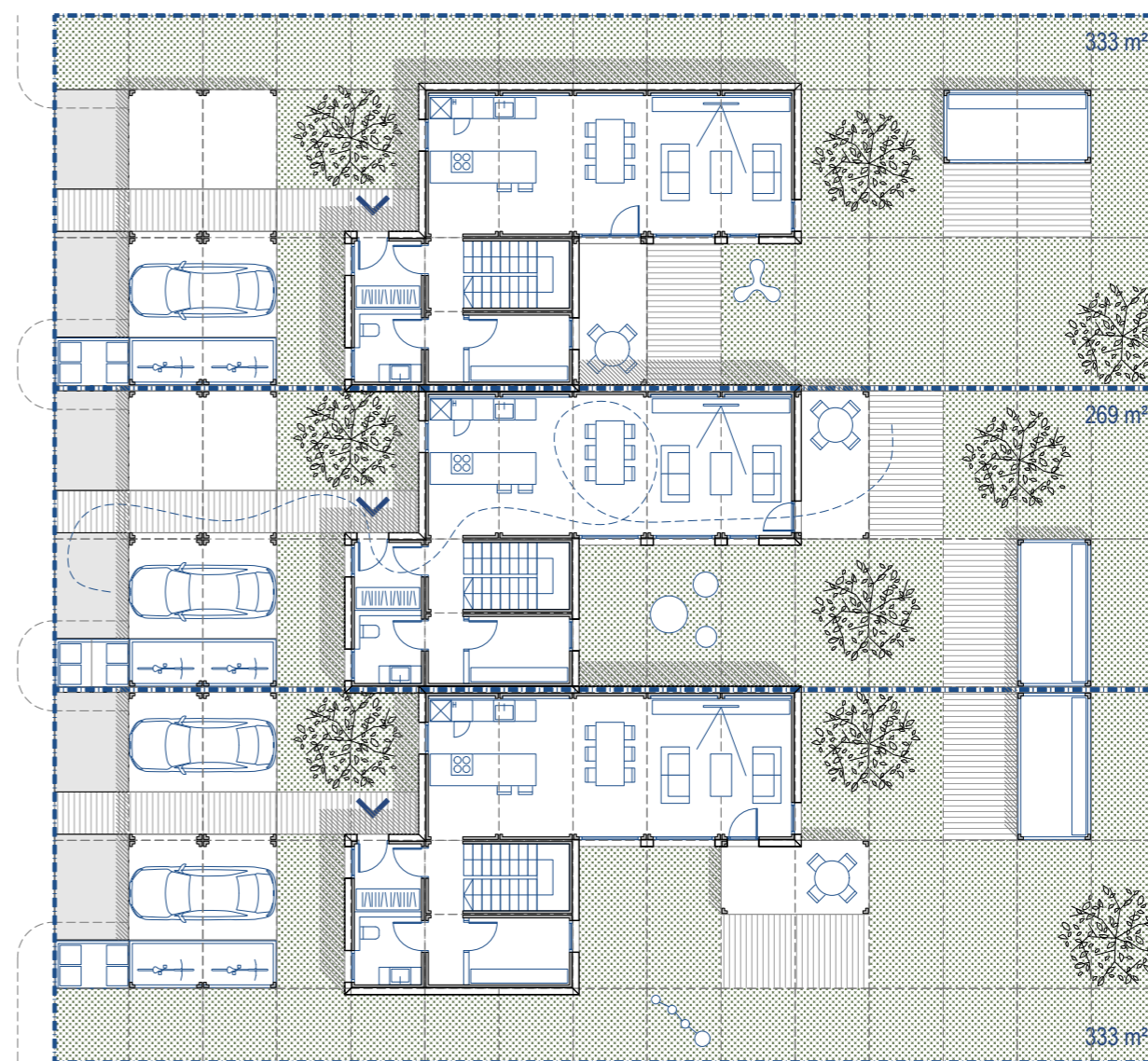


FASADA M 1:200



PROGRAM

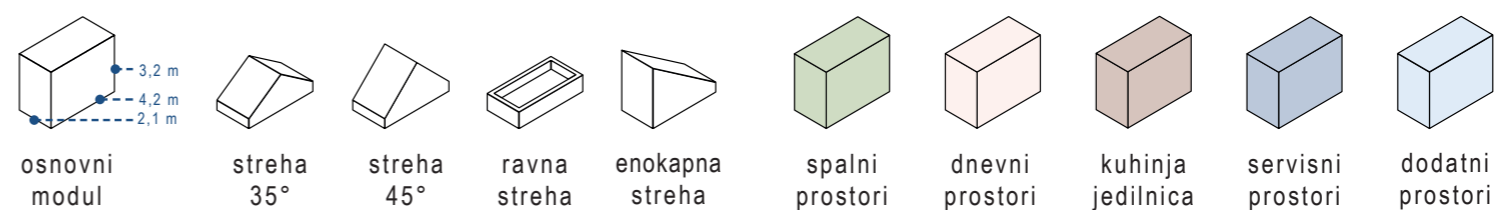
ARHITEKTURNE ZNAČILNOSTI SAVINJSKE REGIJE



SITUACIJA M 1:200

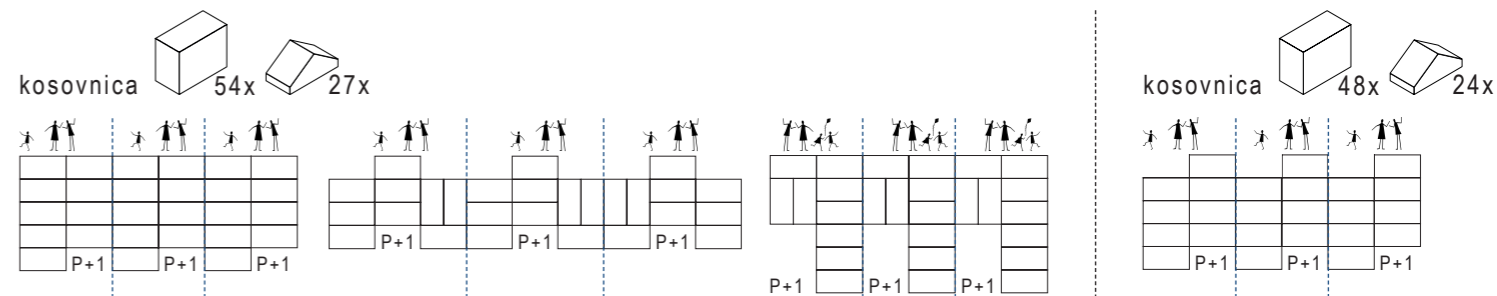
FZ _{max} (0,5):	0,49
FU _{max} (0,2):	0,15
FRP _{min} (0,2):	0,36
parcels	269 m ²

FZ _{max} (0,5):	0,39
FU _{max} (0,2):	0,12
FRP _{min} (0,2):	0,49
parcels	333 m ²

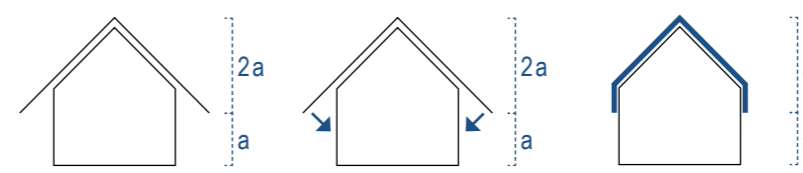


KONSTRUKCIJSKI MODULI

PROGRAMSKI MODULI



FLEKSIBILNOST SESTAVLJANJA MODULOV



OBLIKOVNI KONCEPT

Projekt vsebuje variantne rešitve različnih tipov stavb glede na velikost in regionalne značilnosti. Predlagana rešitev omogoča hitro, modularno gradnjo fleksibilnih stavb, ki se prilagajajo spremenljivim potrebam v različnih življenjskih obdobjih posameznika. Predlagan sistem omogoča notranjo fleksibilnost, širjenje funkcionalnih površin znotraj osnovnega volumna in naknadno nadgradnjo stavbe s prizidavo oziroma z dodajanjem pomožnih objektov.