

aksonometrični prikaz

### VIZIJA S POGLEDOM V PRETEKLOST

Arhitektura ni le zamisel, ne ideja ali plan, načrt, ne gradnja in ne življenje v njej. Je mnogo več od stavbarstva. Je zgradba plod domačih materialov, je delo domačih mojstrov in je namenjena delu in življenju domačinov. Je zgradba, ki omogoča ljudem socialno in kulturno življenje. (Juvanec, 2004)



Objekt se s svojo materialno, oblikovno in doživljajsko noto vrača k slovenskim prvina vernakularne arhitekture. Kot kontrapunkt Blagnetovi hiši nov objekt z elementi in materiali, ki so močno zasidrani v gorenski in slovenski identiti spoštljivo vodi k trajnostnemu razvoju vaškega mesteca Šenčur, prebivalcem pa skozi razgibane ambience nudi prostor za interaktivno in družabno življenje.



situacija 1:250

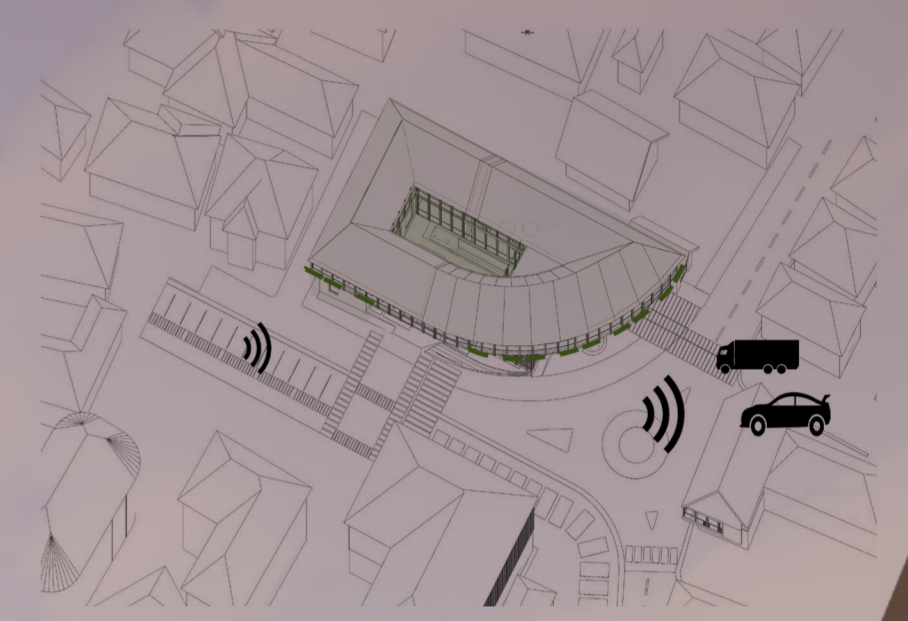
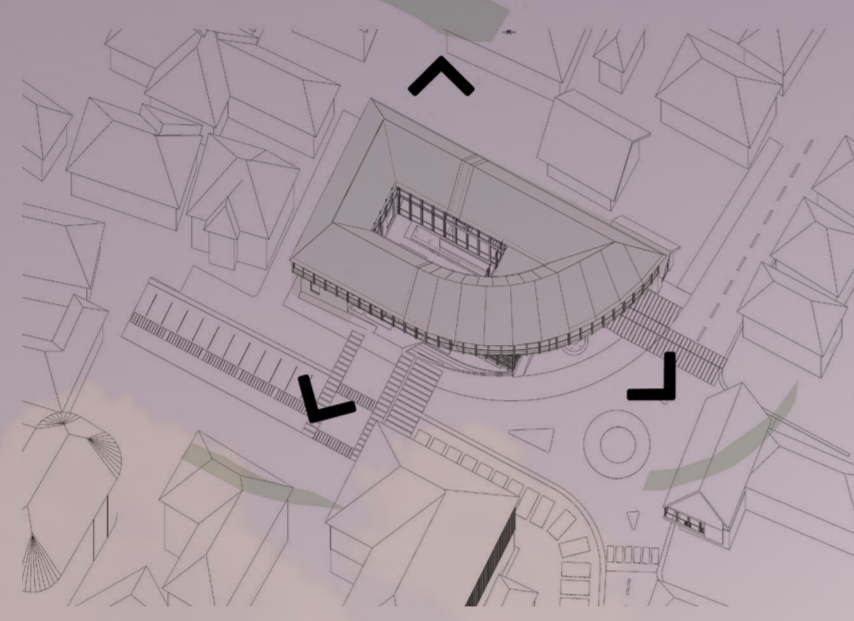
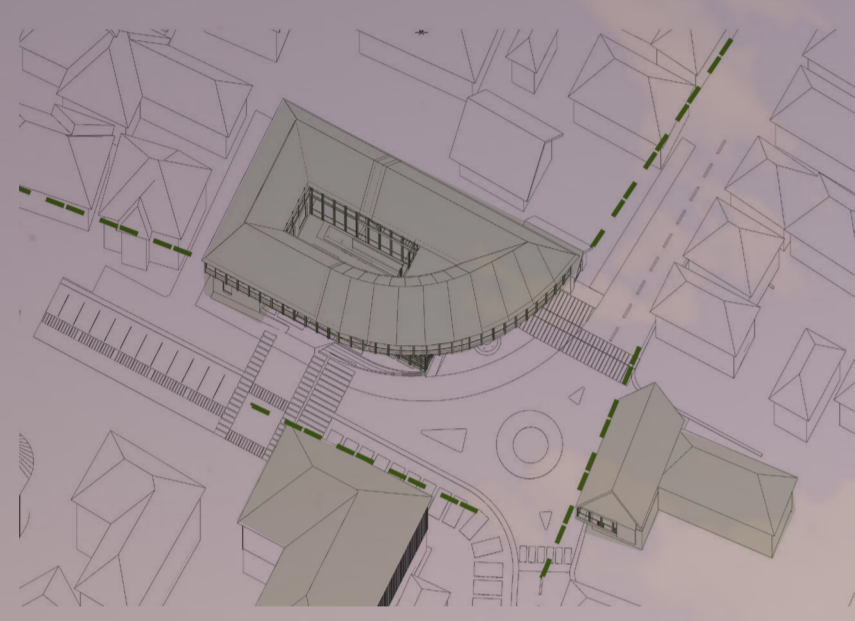
implementacija lesene razgibane fasade na ND objekta

GRADBENA LINIJA - odstopanje od smernic

ATRIJ - arhitektura z družbo

ŠIRJENJE JAVNEGA TRGA - prostor za ljudi

INTROSPEKTIVA - zatišje, mir, druženje



Z nadaljevanjem gradbenih linij okoljskih objektov, nov predlagan objekt skupaj z obstoječima (trgovski objekt in Blagnetova hiša) ustvarjajo jasno vaško središče. Zaradi večje površine, zidava P + N + N - ni več potrebna.

Ob odstranjanju volumnov pritličja pridobimo osrednji atrij, ki je preko vdolbine na južni strani povezan z javnim prostorom. Zastekljen večnamenski prostor omogoča vpogled proti atriju tudi iz vzhoda..

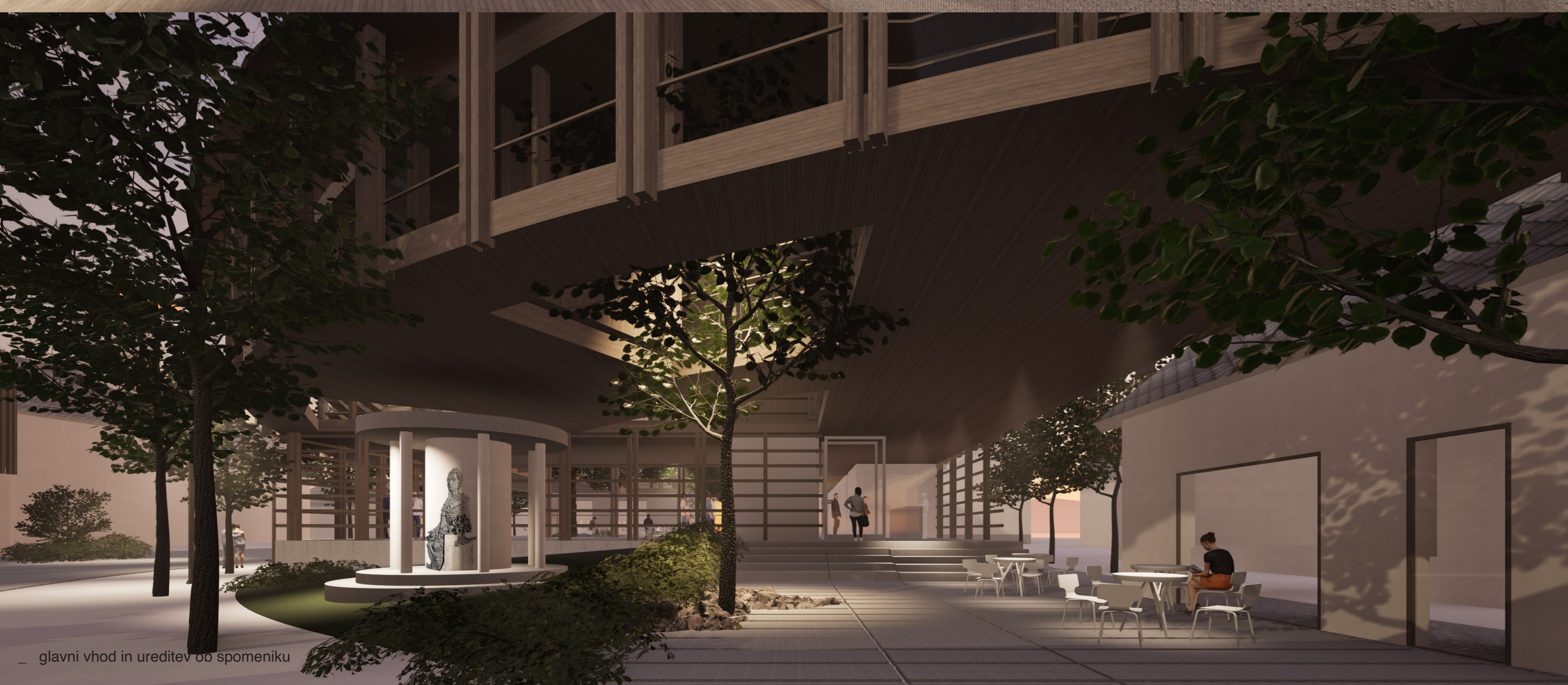
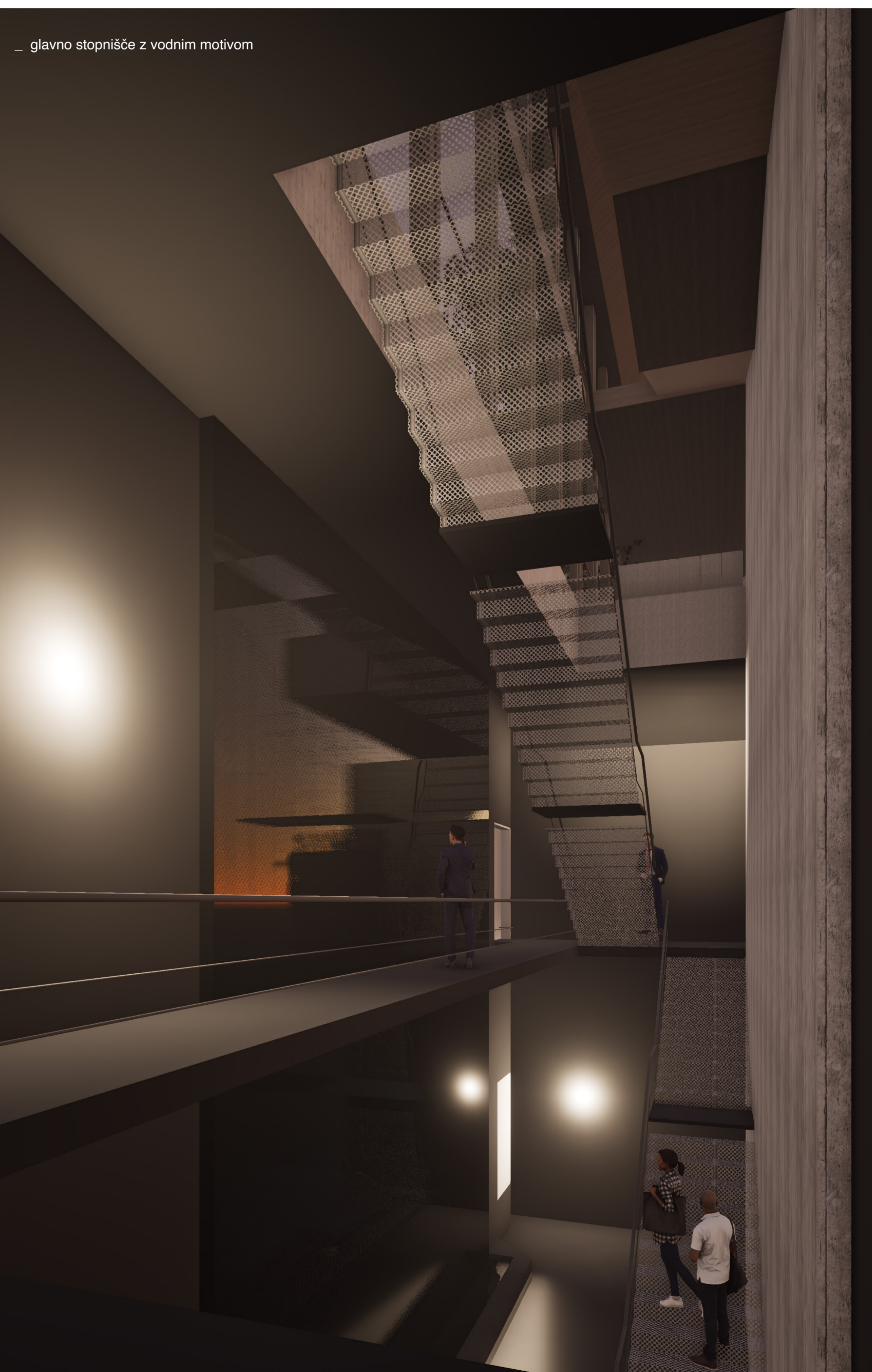
Z zasnovo zunanjih tlakov se prostor pred cerkvijo jasno širi proti novemu atriju. Le ta ni zaprta poljavna dobrina ampak je namenjen vsem.

Z atrijsko zasnovo se večnamenski program stavbe varuje proti zunanjim vplivom (hrup, žarometi,...). Program knjižnice se tako odpira navznoter, v atriju pa nastane kvaliteten, miren in tišji prostor.

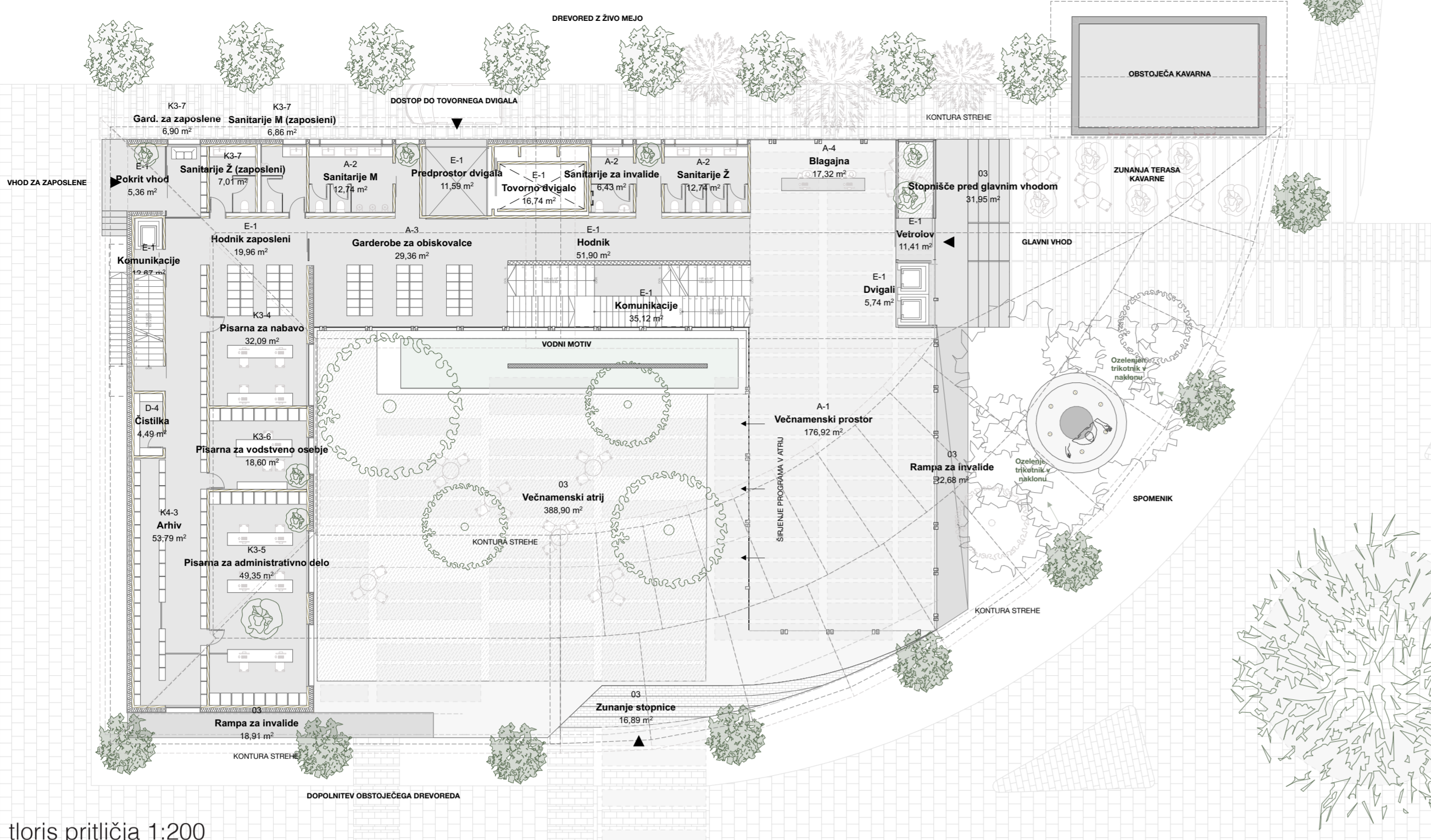


\_ pogled iz otroškega dela proti uporabniškim mestom nad vhodom v atrij

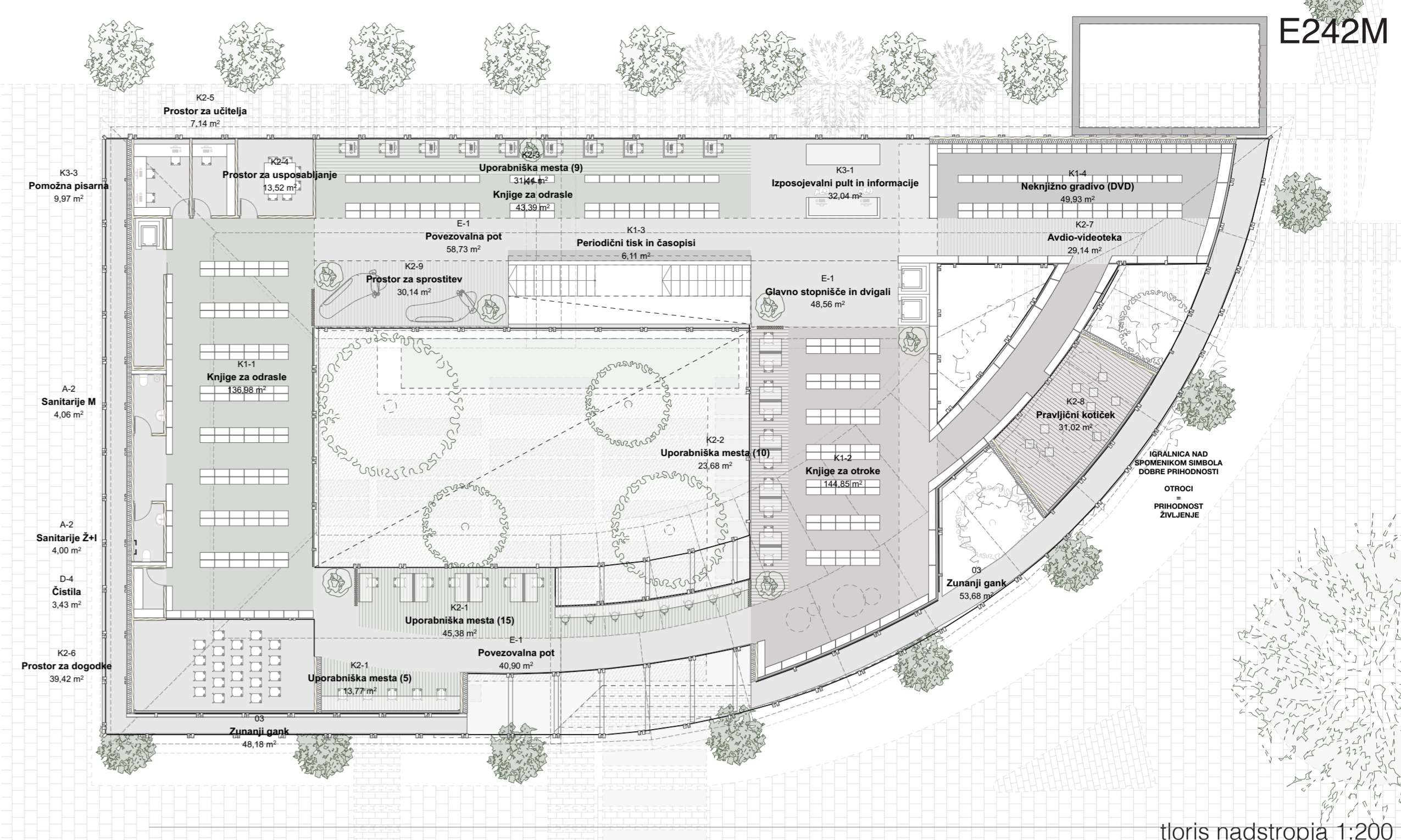
\_ glavno stopnišče z vodnim motivom



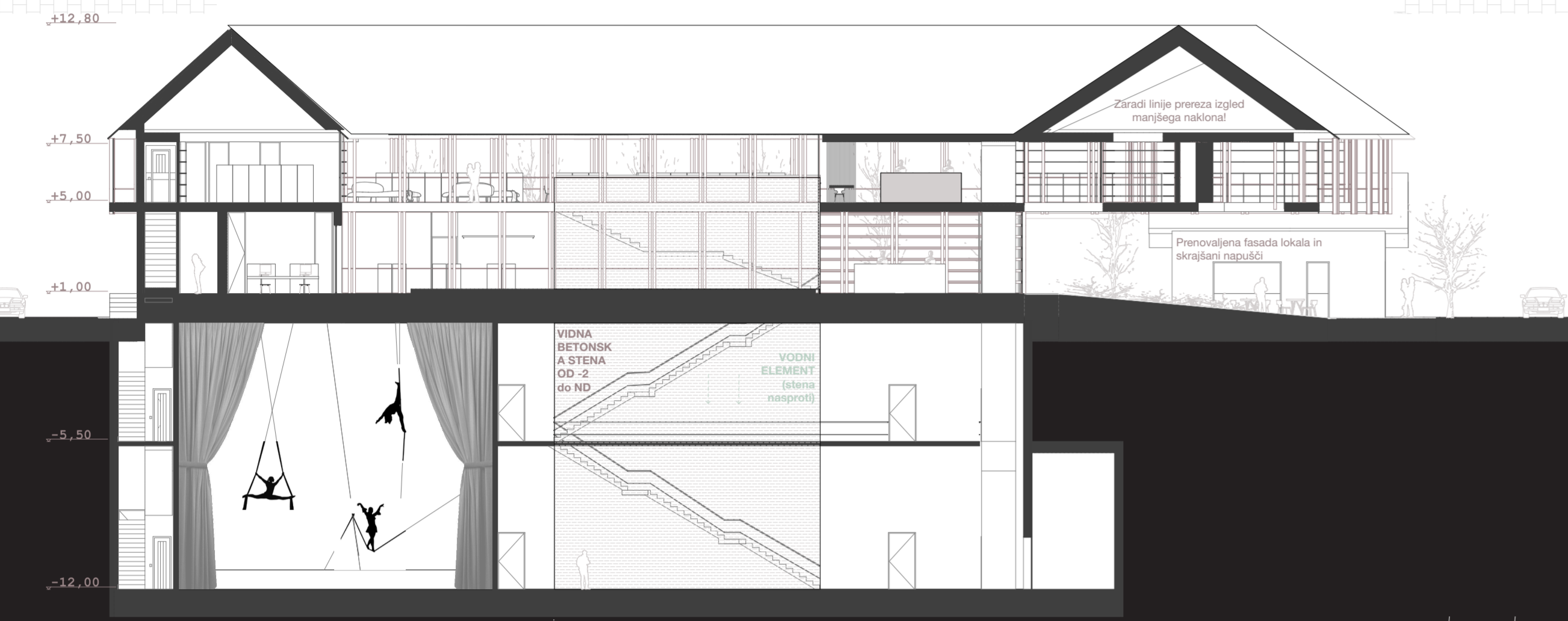
\_ glavni vhod in ureditev ob spomeniku



toris pritličja 1:200



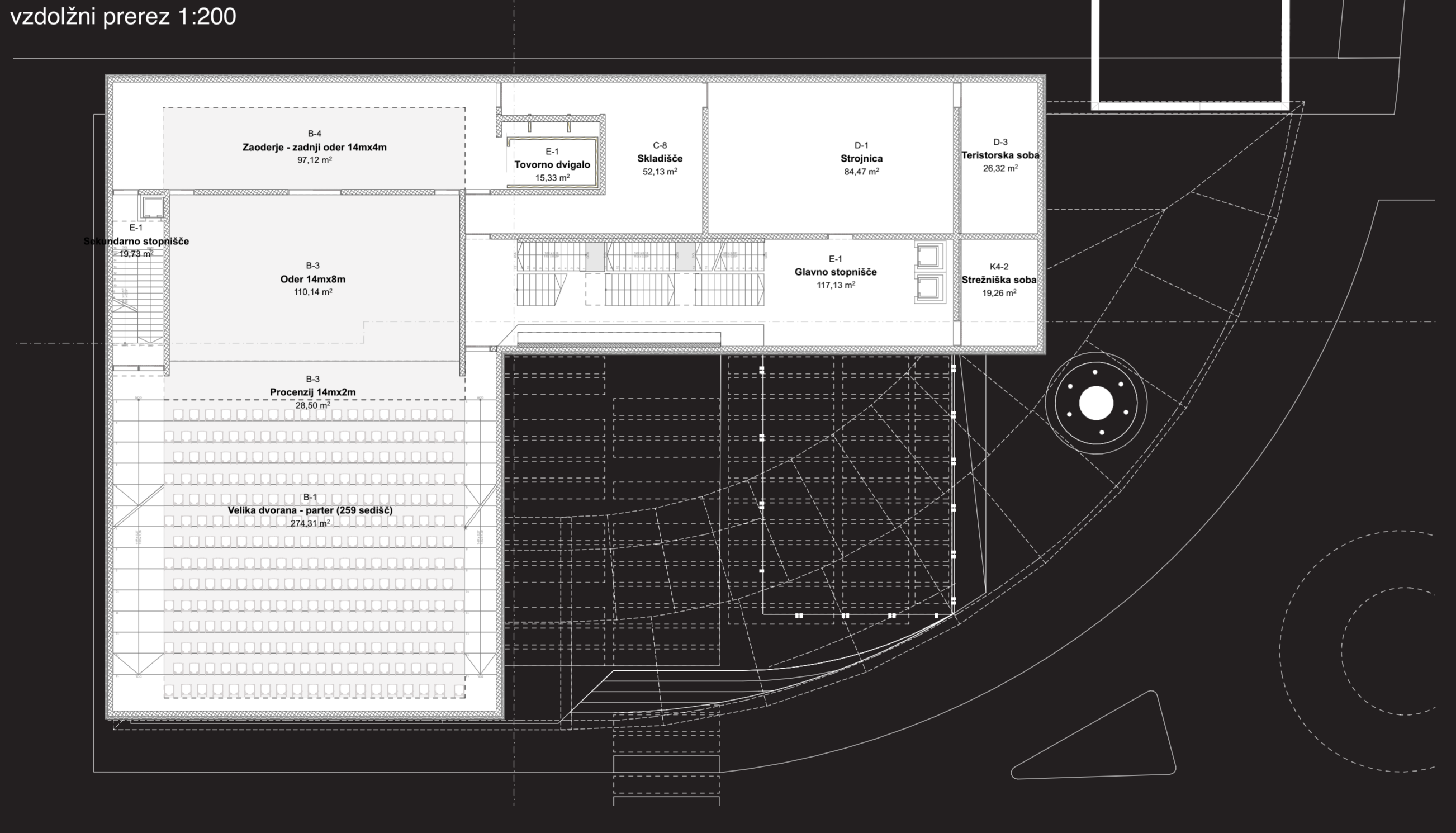
toris nadstropja 1:200



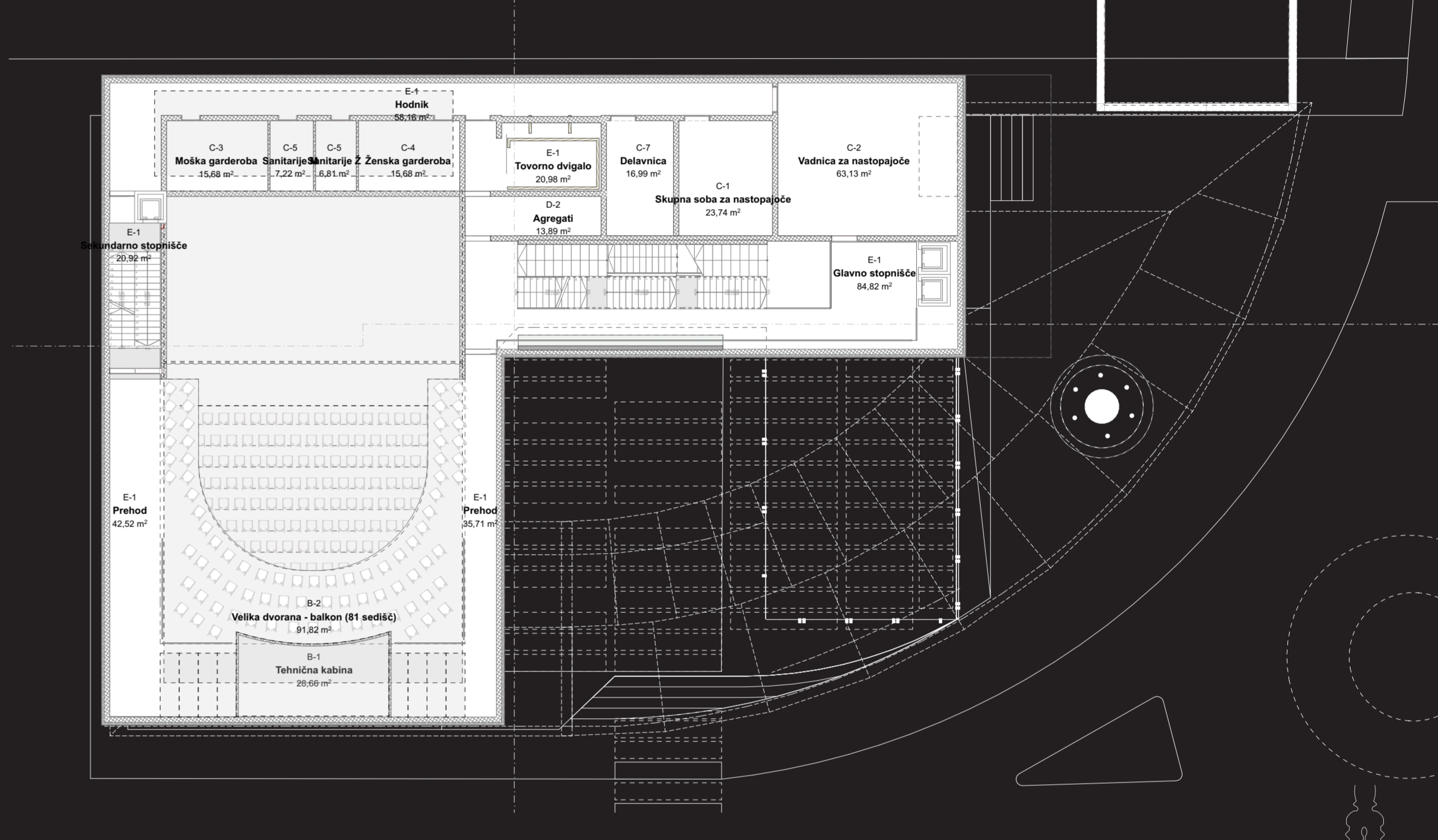
vzdolžni prezek 1:200



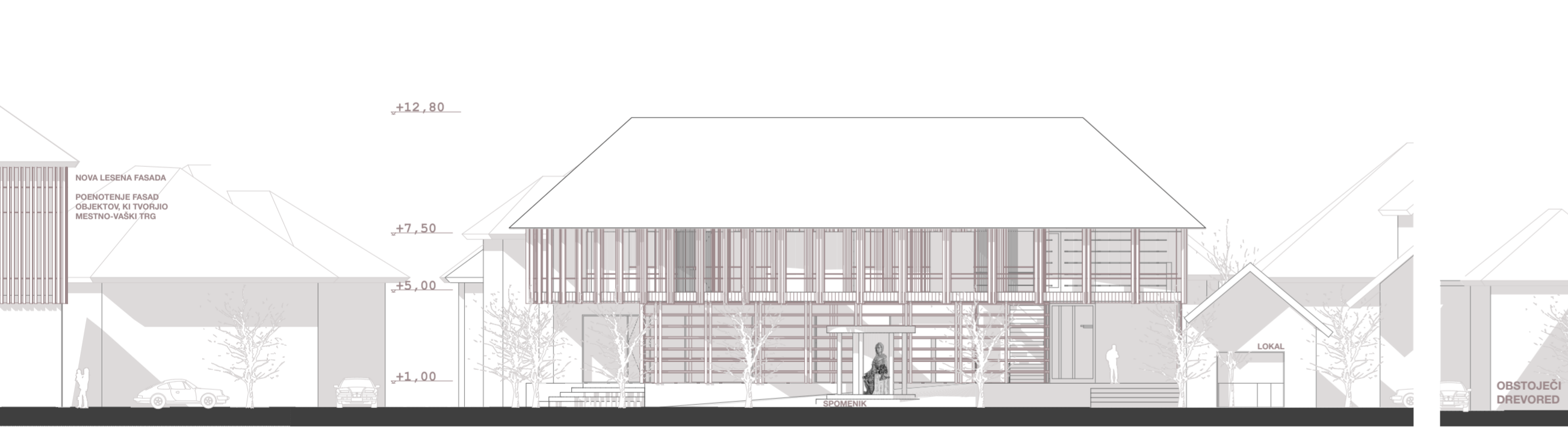
prečni prezek 1:200



toris kleti -2 1:200



toris kleti -1 1:200



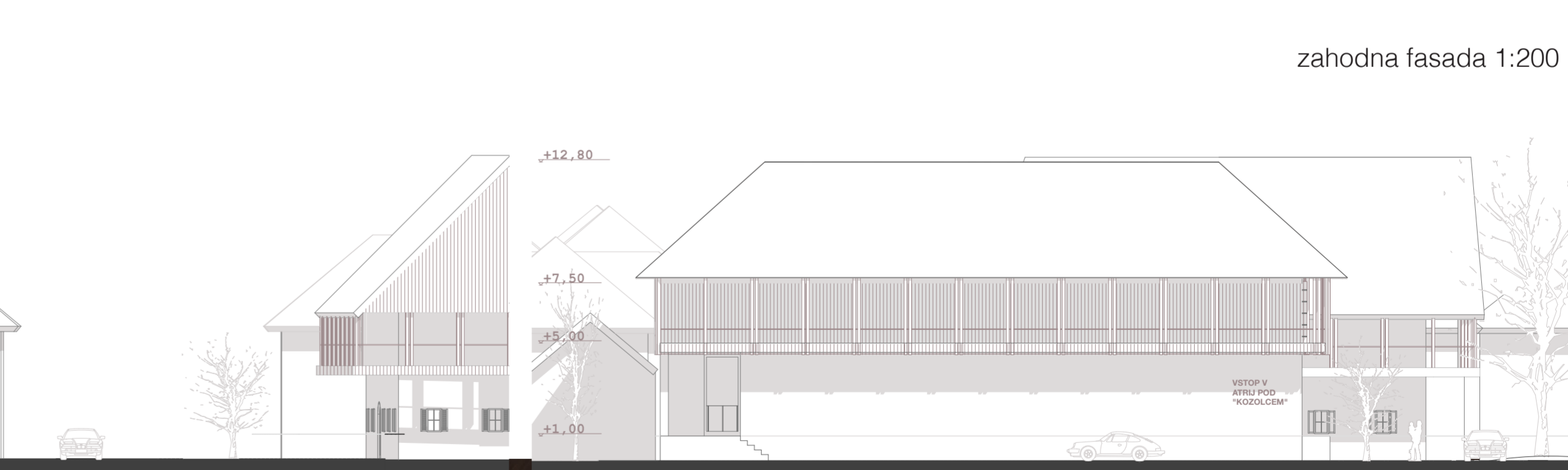
vzhodna fasada 1:200



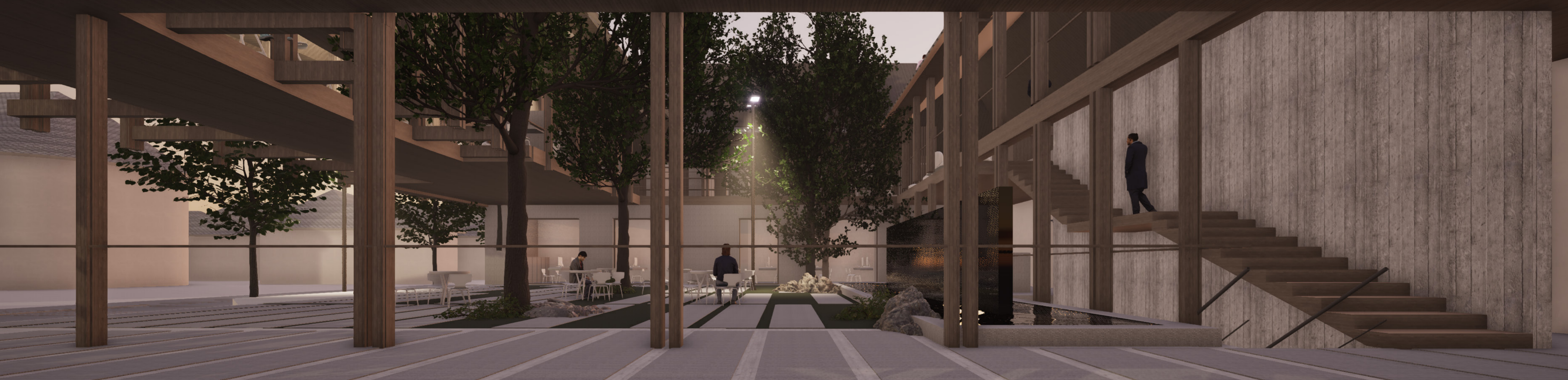
severna fasada 1:200



južna fasada 1:200



zahodna fasada 1:200



pogled iz večnamenske dvorane v atrij