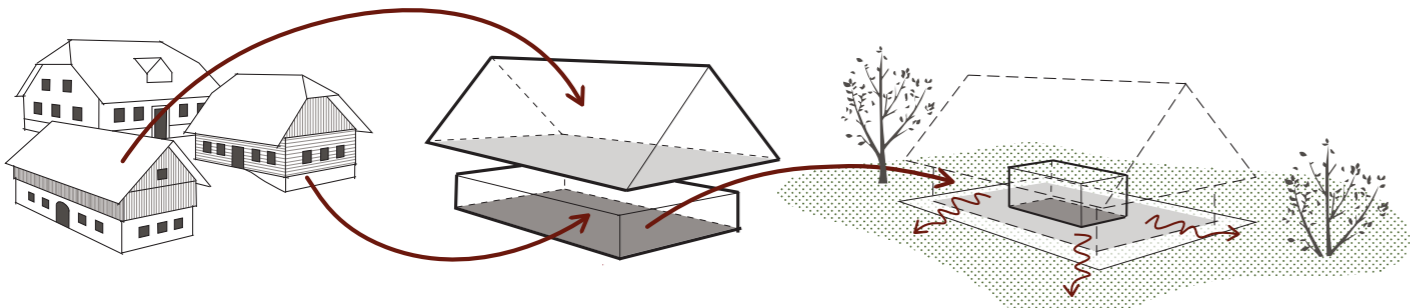


POPLAVE 2023

TIPOLOGIJE NADOMESTITVENIH STANOVANJSKIH STAVB



▲ Oblikovna zasnova izhodiščnega objekta temelji na abstrakciji skupnih značilnosti arhitekturnih elementov tradicionalne savinjske, koroške škofjeloške hiše.

▲ Funkcionalno in oblikovno se objekt razdeli na bivalni del, ki je umeščen v pritličje in spalni del, umeščen v streho objekta.

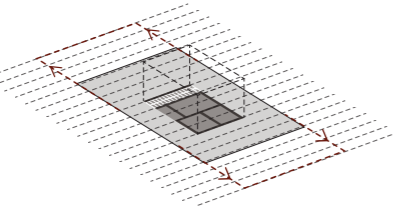
▲ Prosta fasada in centralni servisi del omogočata vizualno in funkcionalno povezanost z okolico ter fleksibilno razporeditev prostorov in konstrukcijskih elementov.

KONSTRUKCIJA
Objekt je zasnovan kot lesena skeletna gradnja, vendar jasno določen konstrukcijski sistem omogoča prosto izbiro materialov (opeka, CLT,...) in načinov gradnje (klasična, montažna).

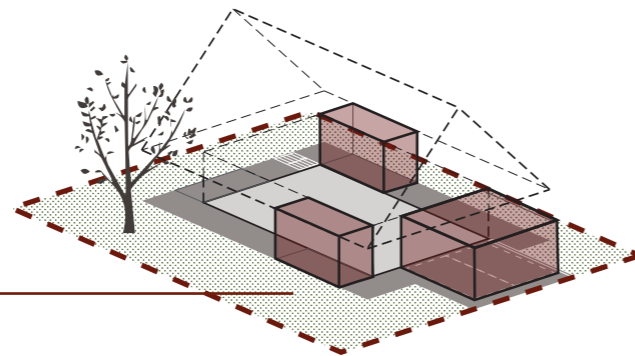
MODULARNOST
Zasnova na dvometrskem rastru, omogoča večanje ali manjšanje osnovne enote po dolžini objekta, glede na potrebe in želje uporabnikov.

PRILAGODITEV REGIJSKI TIPOLOGIJI
Prilagodljivost osnovne zasnove glede na regije se odraža z različnim fasadnim ovojem in materialnostjo. Oblikovni nagovor posamezne regije objekt povzame skozi interpretacijo umetniških del avtorjev katerih dela povzamejo duh posamičnega kraja ali regije.

FLEKSIBILNOST
Krožni tloris omogoča fleksibilno prilagajanje objekta robnim pogojem, kot so osonečenost, topografija, oblika parcele ipd., saj zasnova omogoča prerazporeditev ali preureditev prostorov brez večjih posegov v zasnovo objekta.



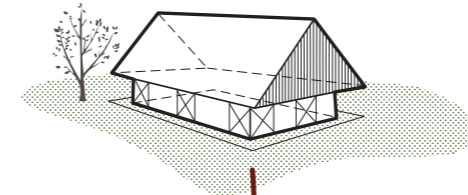
ORGANIZACIJA PARCELE
Objekt je na lokacijo umeščen tako, da se ohranja čim več zelenih površin na južnem delu parcele. Dovoz se uredi iz strani. Pomožni objekti se mestoma pripenjajo na glavni objekt, kjer je mogoče se izvedejo pod obstoječim napuščom.



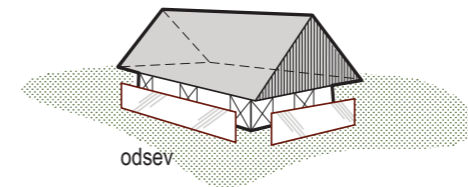
FPP: 0.52
FI: 0.34
FZ: 0.22
FU: 0.30
FRP: 0.48



ENOSTANOVANJKSA STAVBA ZA TRIČLANSKO GOSPODINJSTVO NA SAVINJSKEM



zlitje realnega s fantastičnim

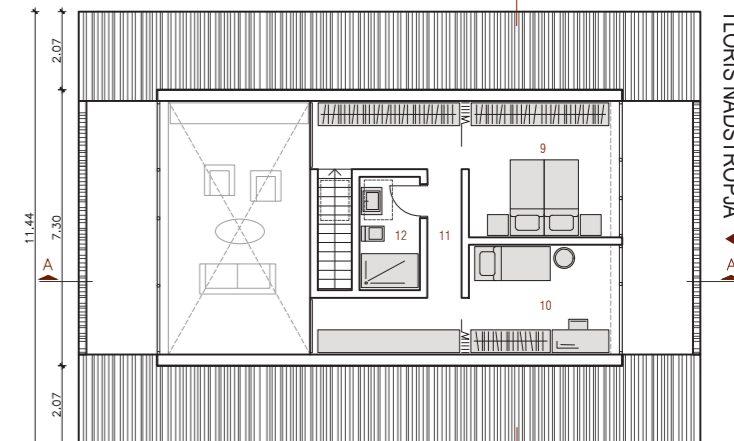
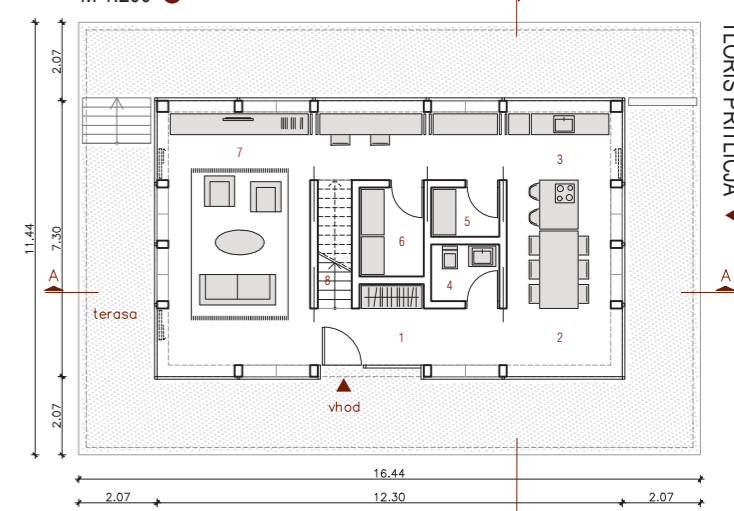


odsev

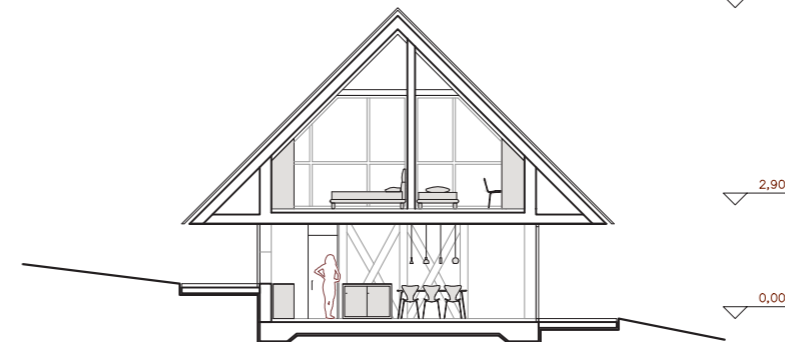
1 vetrolov	8,3 m ²
2 jedilnica	9,7 m ²
3 kuhinja	11,9 m ²
4 dnevni wc	2,7 m ²
5 shramba	2,3 m ²
6 tehnični prostor	4,0 m ²
7 dnevna soba	30,1 m ²
8 stopnišče	3,1 m ²

9 spalnica	17,7 m ²
10 otroška soba	14,0 m ²
11 hodnik	3,1 m ²
12 kopalnica	4,8 m ²

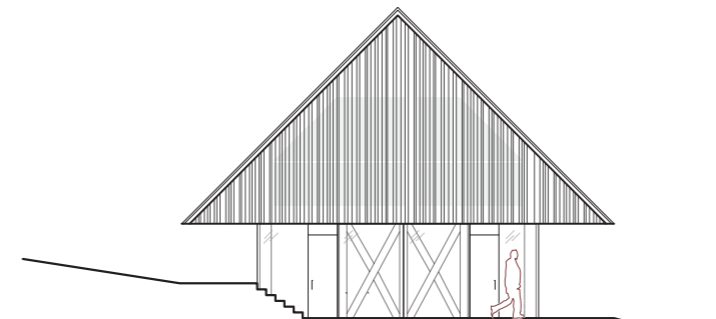
M 1:200 EL471



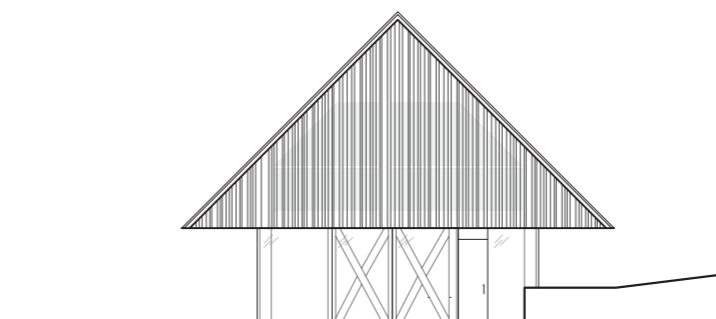
▼ PREREZ B-B



▼ FASADA ZAHOD



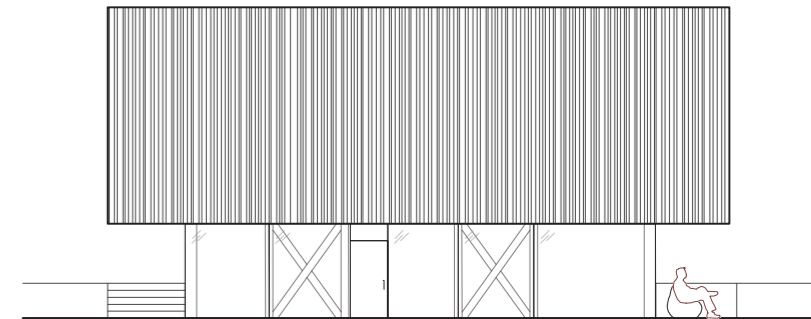
▼ FASADA VZHOD



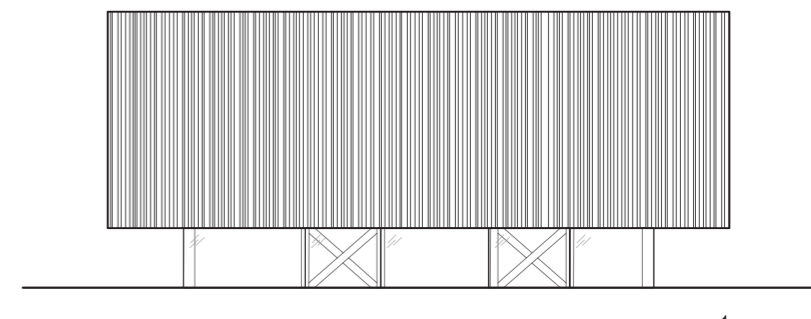
▼ PREREZ A-A



▼ FASADA JUG

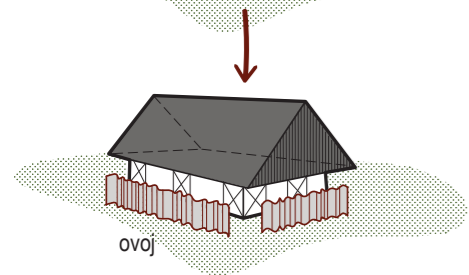
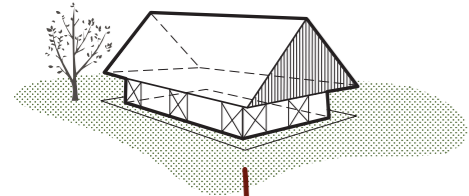


▼ FASADA SEVER



POPLAVE 2023

ENOSTANOVANJKSA STAVBA ZA
TRIČLANSKO GOSPODINJSTVO
NA KOROŠKEM



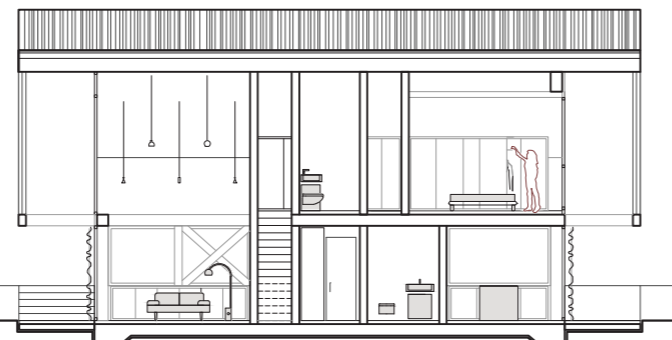
- 1 vetrolov 8,3 m²
- 2 jedilnica 9,7 m²
- 3 kuhinja 11,9 m²
- 4 dnevni wc 2,7 m²
- 5 shramba 2,3 m²
- 6 tehnični prostor 4,0 m²
- 7 dnevna soba 30,1 m²
- 8 stopnišče 3,1 m²

- 9 spalnica 17,7 m²
- 10 otroška soba 14,0 m²
- 11 hodnik 3,1 m²
- 12 kopalnica 4,8 m²

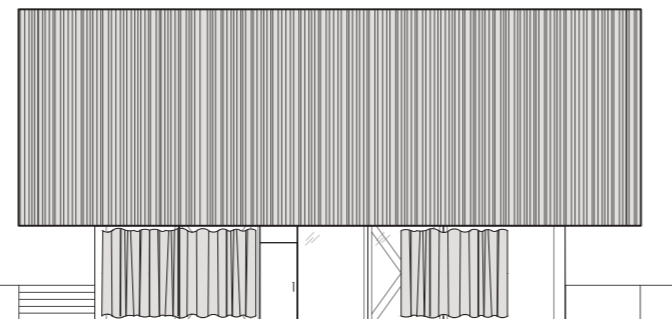
▼ PREREZ B-B

8,20

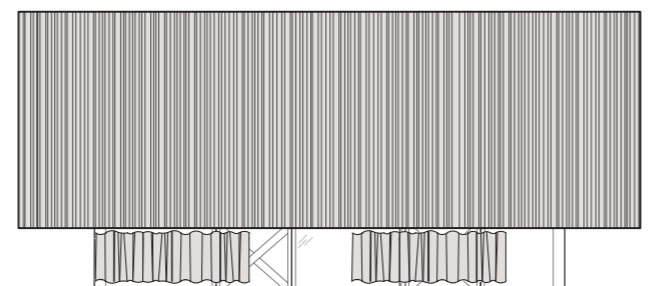
▼ PREREZ A-A



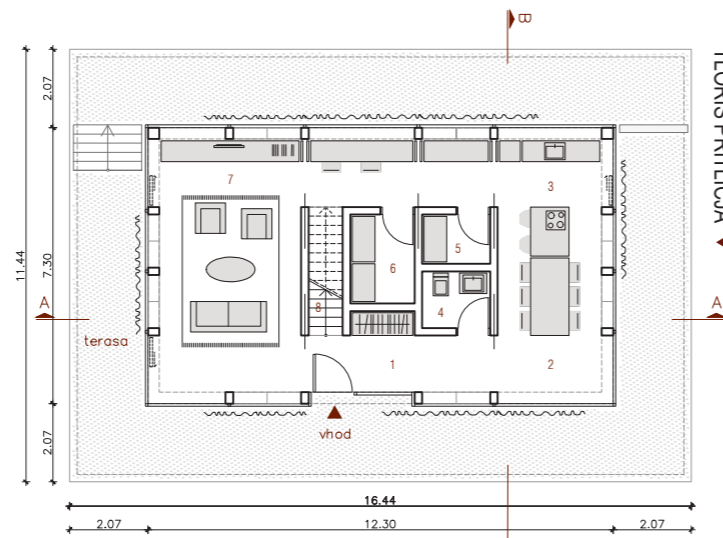
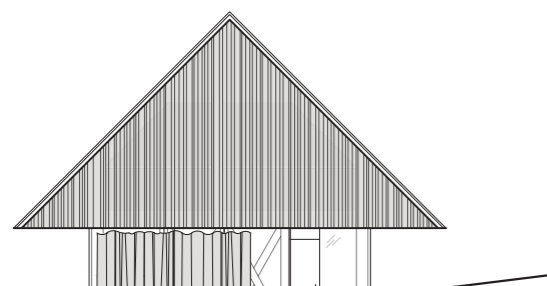
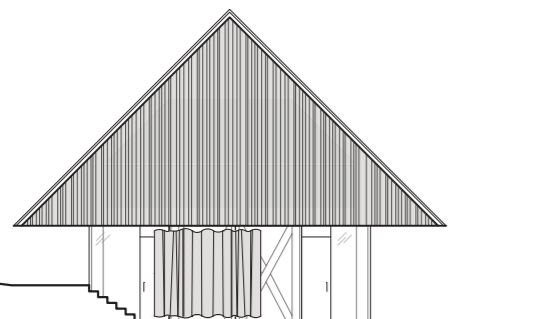
▼ FASADA JUG



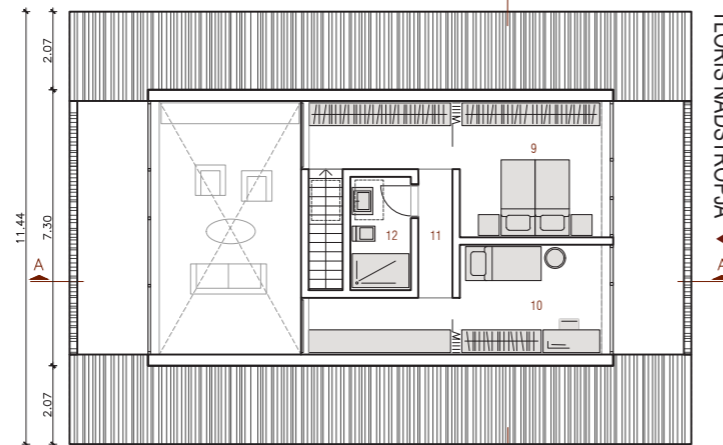
▼ FASADA SEVER



▼ FASADA VZHOD

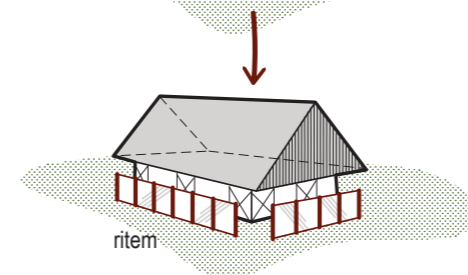
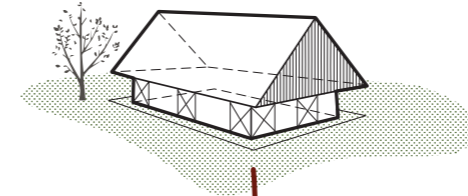


TIORIS PRITLIČJA ▼



TIORIS NADSTROPJA ▼

ENOSTANOVANJKSA STAVBA ZA
TRIČLANSKO GOSPODINJSTVO
NA ŠKOFJELOŠKEM



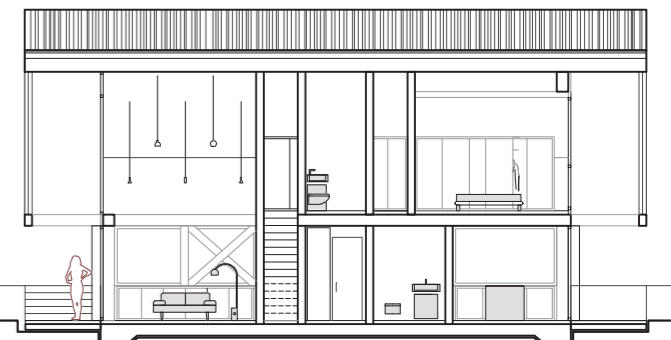
- 1 vetrolov 8,3 m²
- 2 jedilnica 9,7 m²
- 3 kuhinja 11,9 m²
- 4 dnevni wc 2,7 m²
- 5 shramba 2,3 m²
- 6 tehnični prostor 4,0 m²
- 7 dnevna soba 30,1 m²
- 8 stopnišče 3,1 m²

- 9 spalnica 17,7 m²
- 10 otroška soba 14,0 m²
- 11 hodnik 3,1 m²
- 12 kopalnica 4,8 m²

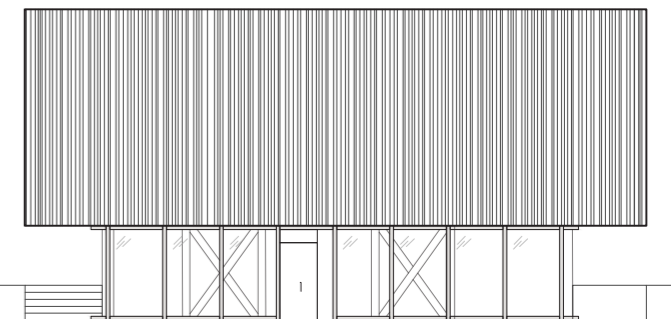
▼ PREREZ B-B

8,20

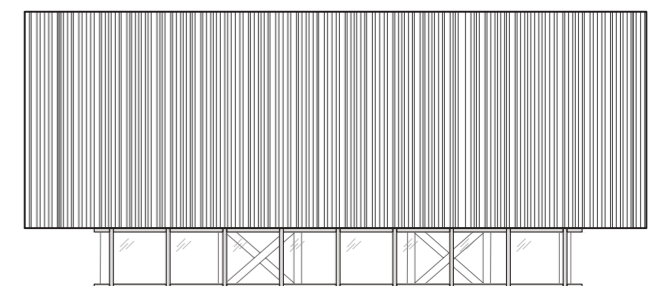
▼ PREREZ A-A



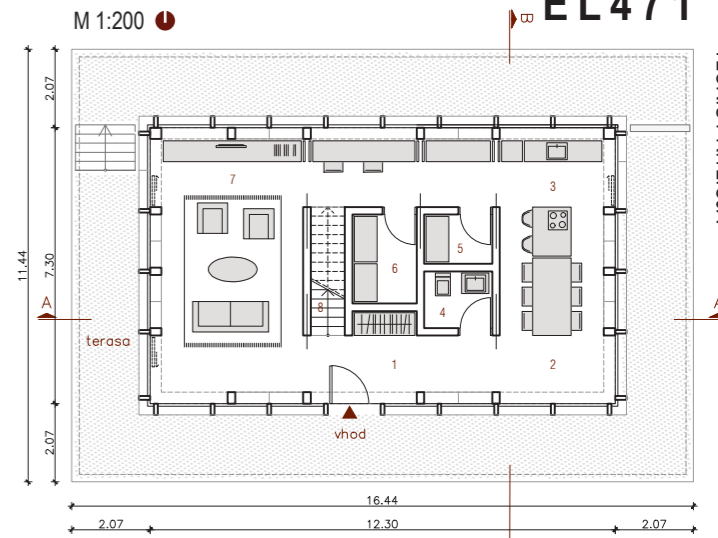
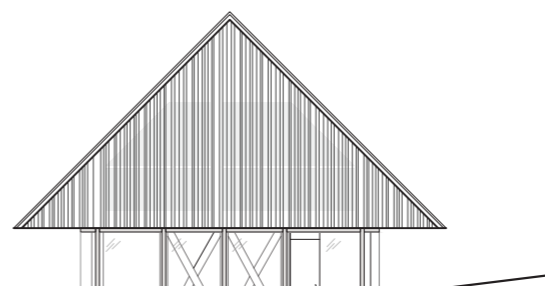
▼ FASADA JUG



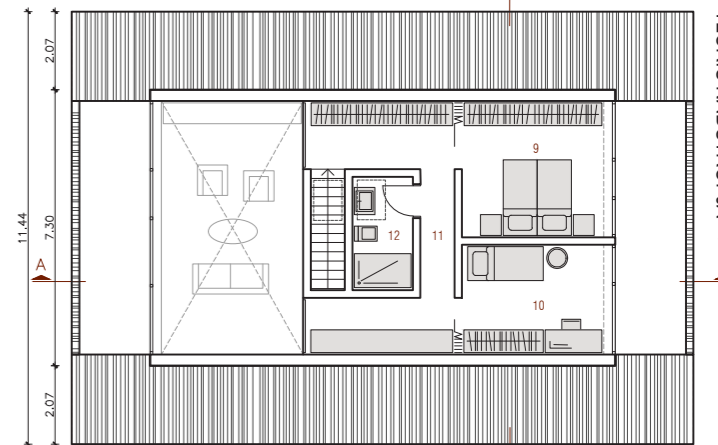
▼ FASADA SEVER



▼ FASADA VZHOD



TIORIS PRITLIČJA ▼



TIORIS NADSTROPJA ▼

EL471



SAVINJSKA REGIJSKA TIPOLOGIJA



KOROŠKA REGIJSKA TIPOLOGIJA



ŠKOFJELOŠKA REGIJSKA TIPOLOGIJA

POPLAVE 2023

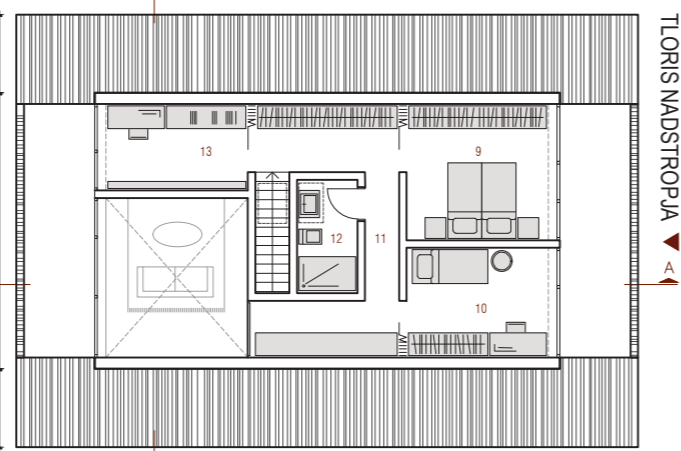
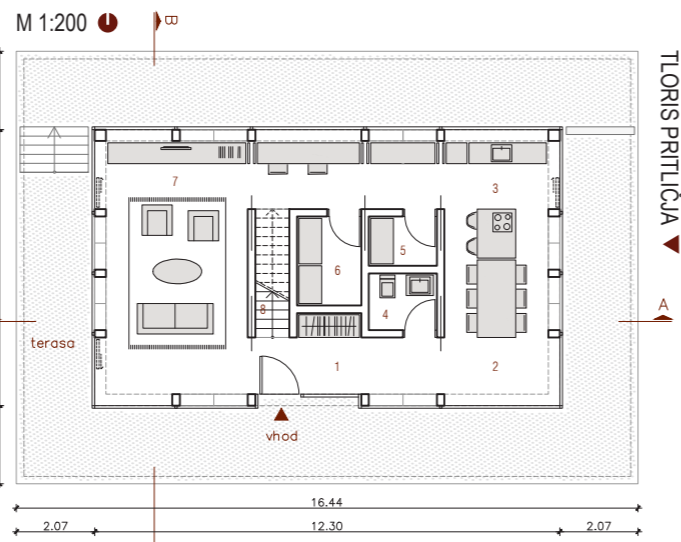
ENOSTANOVANJKSA STAVBA ZA ŠTIRI IN VEČČLANSKO GOSPODINJSTVO NA SAVINJSKEM

MODULARNOST

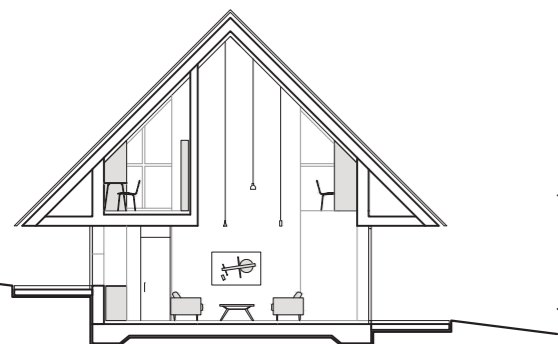
Zasnova na dvometriskem rastru, omogoča večanje ali manjšanje osnovne enote po dolžini objekta, glede na potrebe in želje uporabnikov. Večanje kvadrature je mogoče tudi znotraj obstoječega volumna. Zagraditev galerije predstavlja možnost povečanja kabineta ali dodatno sobo.

1 vetrolov	8,3 m ²
2 jedilnica	9,7 m ²
3 kuhinja	11,9 m ²
4 dnevni wc	2,7 m ²
5 shramba	2,3 m ²
6 tehnični prostor	4,0 m ²
7 dnevna soba	30,1 m ²
8 stopnišče	3,1 m ²

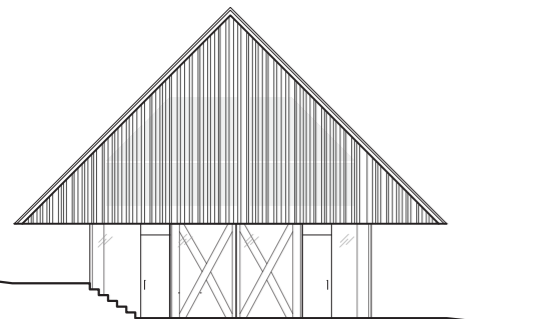
9 spalnica	17,7 m ²
10 otroška soba	14,0 m ²
11 hodnik	3,1 m ²
12 kopalnica	4,8 m ²
13 kabinet	7,3 m ²



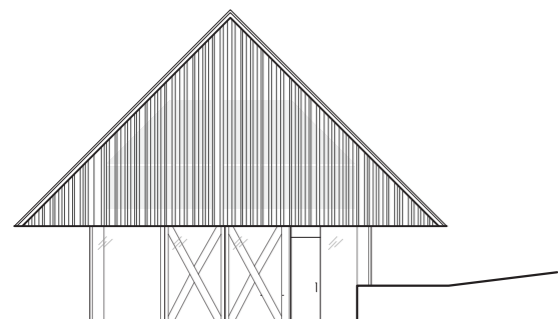
PREREZ B-B



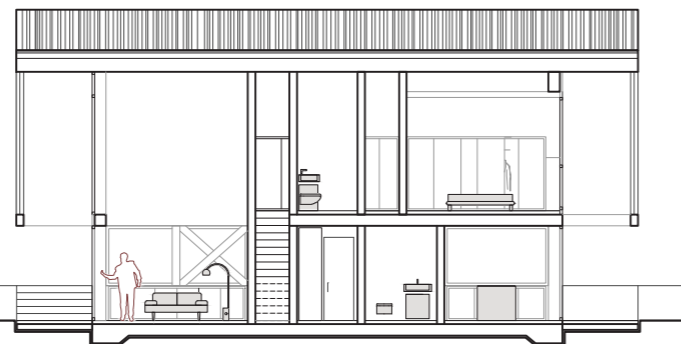
FASADA ZAHOD



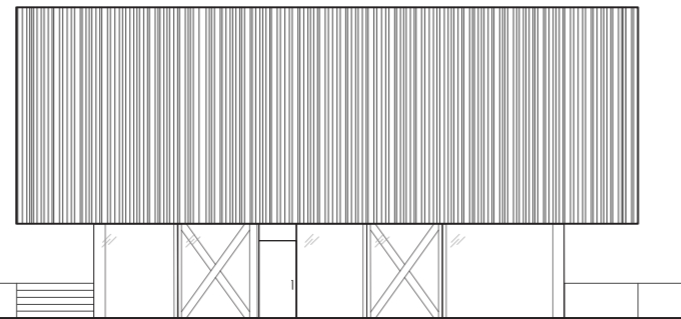
FASADA VZHOD



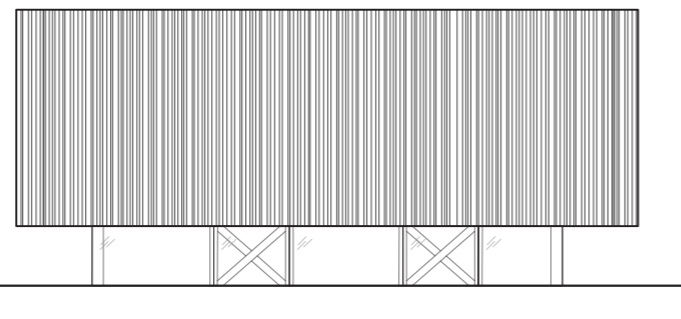
PREREZ A-A



FASADA JUG



FASADA SEVER



ENOSTANOVANJKSA STAVBA ZA STAREJŠI PAR IN TRIČLANSKO GOSPODINJSTVO NA SAVINJSKEM

LEVA BIVALNA ENOTA

1 vetrolov	5,7 m ²
2 tehnični prostor	2,9 m ²
3 dnevni wc	3,1 m ²
4 dnevna soba	16,5 m ²
5 jedilnica	8,6 m ²
6 kuhinja	6,9 m ²
7 shramba	1,7 m ²
8 stopnišče	2,7 m ²

DESNA BIVALNA ENOTA

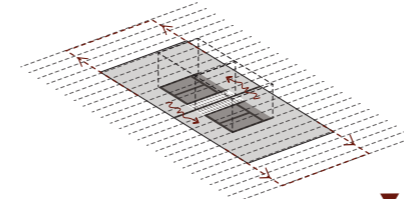
1 vetrolov	5,7 m ²
2 tehnični prostor	2,9 m ²
3 dnevni wc	3,1 m ²
4 dnevna soba	16,5 m ²
5 jedilnica	8,6 m ²
6 kuhinja	6,9 m ²
7 shramba	1,7 m ²
8 stopnišče	2,7 m ²

9 hodnik	7,8 m ²
10 spalnica	18,4 m ²
11 kopalnica	5,0 m ²

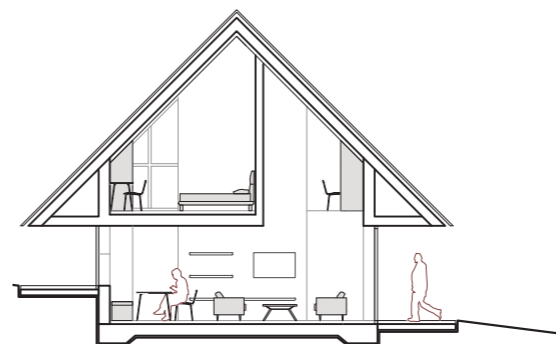
9 hodnik	5,6 m ²
10 spalnica	18,4 m ²
11 kopalnica	5,0 m ²
12 otroška soba	10,6 m ²

NOTRANJA FLEKSIBILNOST

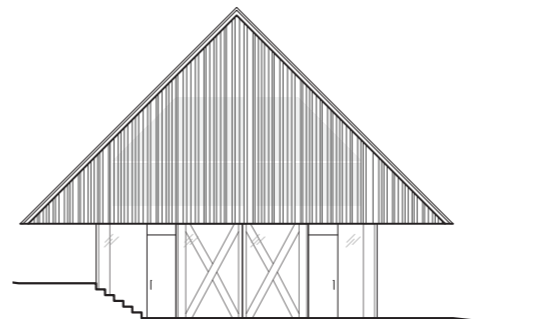
Zasnova objekta poleg širjenja omogoča tudi notranjo reorganizacijo prostorov. Bodisi gre za povezovanje ali ločevanje stanovanjskih enot, ali pa gre zgolj za racionalno deljenje servisnega jedra (npr. skupen tehnični prostor).



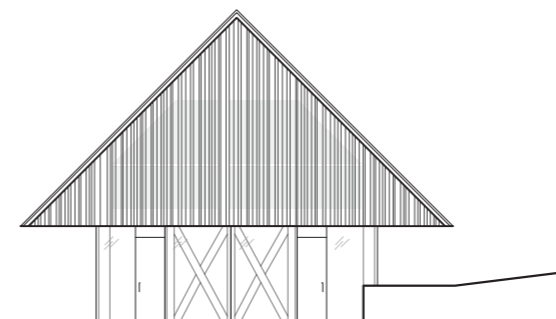
PREREZ B-B



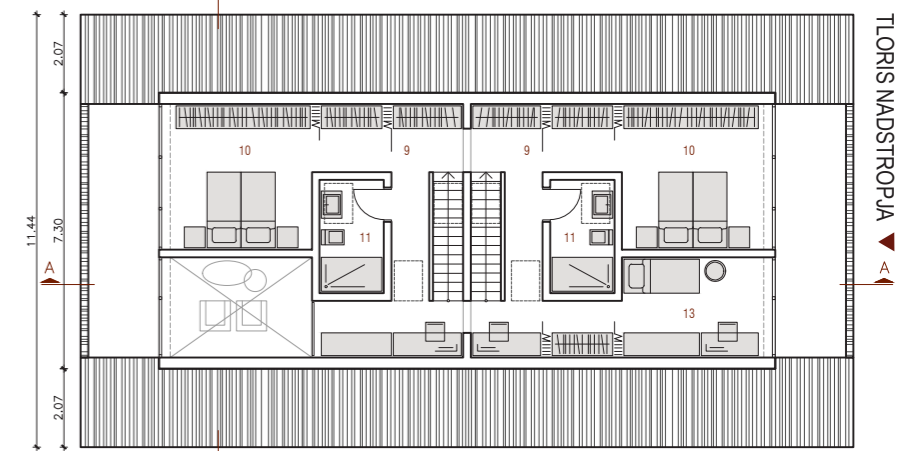
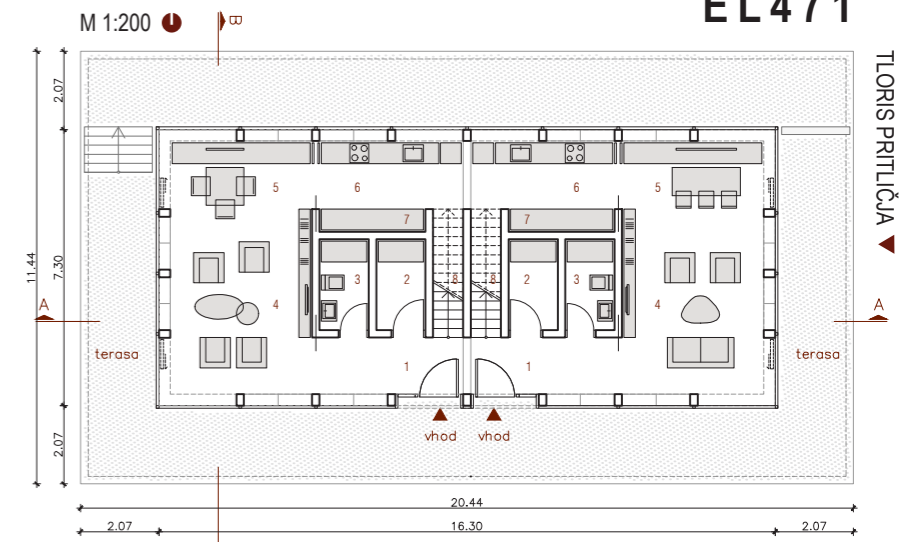
FASADA ZAHOD



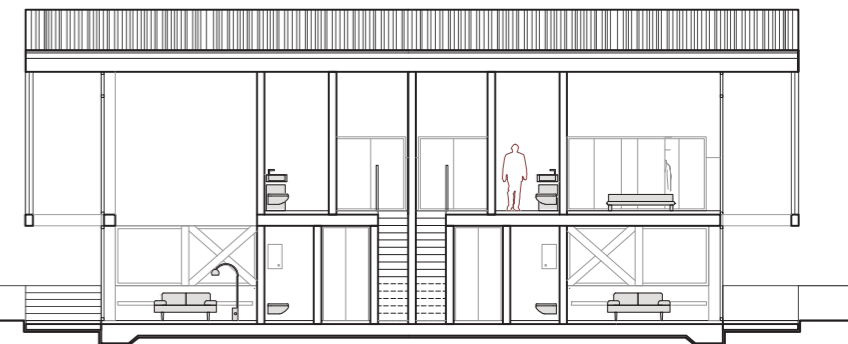
FASADA VZHOD



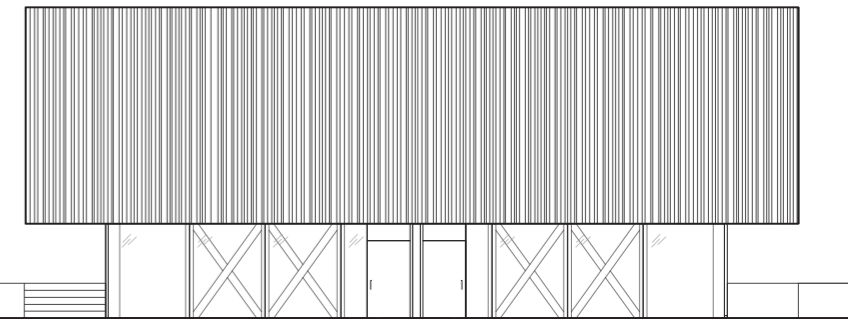
EL471



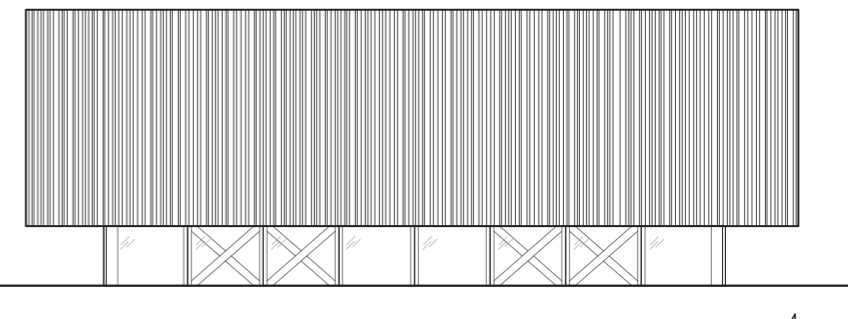
PREREZ A-A



FASADA JUG



FASADA SEVER



POPLAVE 2023

TIPOLOGIJE NADOMESTITVENIH STANOVANJSKIH STAVB

DVOJČEK: DVE ENOSTANOVANJSKI ENOTI ZA TRIČLANSKO GOSPODINJSTVO NA SAVINJSKEM

KONSTRUKCIJA

Objekt je zasnovan kot lesena skeletna gradnja, vendar jasno določen konstrukcijski sistem omogoča prosto izbiro materialov (opeka, CLT,...) in načinov gradnje (klasična, montažna).

MODULARNOST

Zasnova na dvometrskem rastru, omogoča večanje ali manjšanje osnovne enote po dolžini objekta, glede na potrebe in želje uporabnikov.

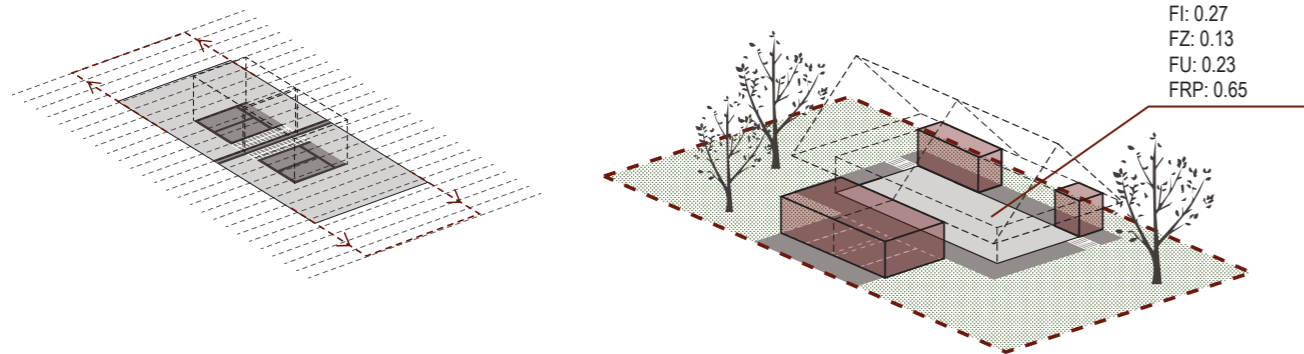
PRILAGODITEV REGIJSKI TIPOLOGIJI

Prilagodljivost osnovne zasnove glede na regije se odraža z različnim fasadnim ovojem in materialnostjo. Oblikovni nagovor posamezne regije objekt povzame skozi interpretacijo umetniški del avtorjev katerih dela povzamejo duh posamičnega kraja ali regije.

ORGANIZACIJA PARCELE

Objekt je na parcelo umeščen tako, da se ohranja čim več zelenih površin na južnem delu. Dostop za vozila je urejen s sprednje strani, njegova centralna pozicija pa bivalni enoti še nekoliko loči. Pomožni objekti se mestoma pripenjajo na glavni objekt, kjer je mogoče se izvedejo pod obstoječim napuščom.

FPP: 0.35
FI: 0.27
FZ: 0.13
FU: 0.23
FRP: 0.65



LEVA BIVALNA ENOTA

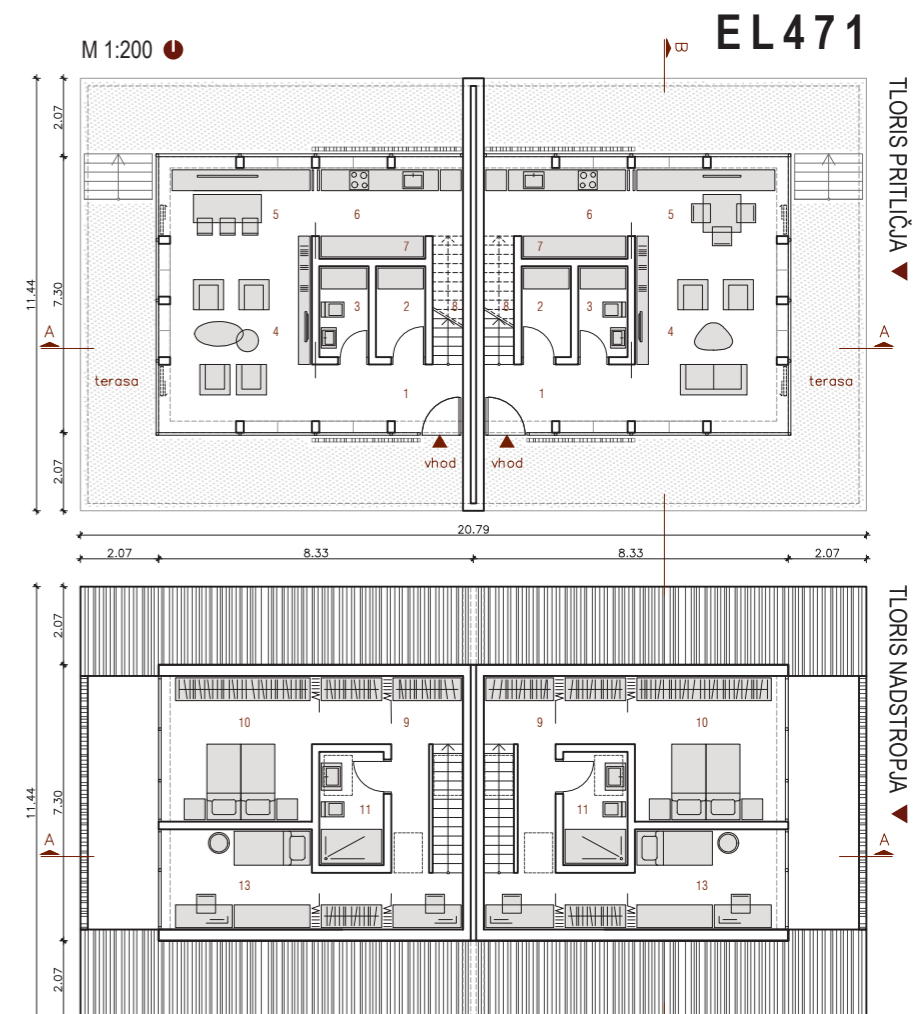
1 vetrolov	5,7 m ²
2 tehnični prostor	2,9 m ²
3 dnevni wc	3,1 m ²
4 dnevna soba	16,5 m ²
5 jedilnica	8,6 m ²
6 kuhinja	6,9 m ²
7 shramba	1,7 m ²
8 stopnišče	2,7 m ²

DESNA BIVALNA ENOTA

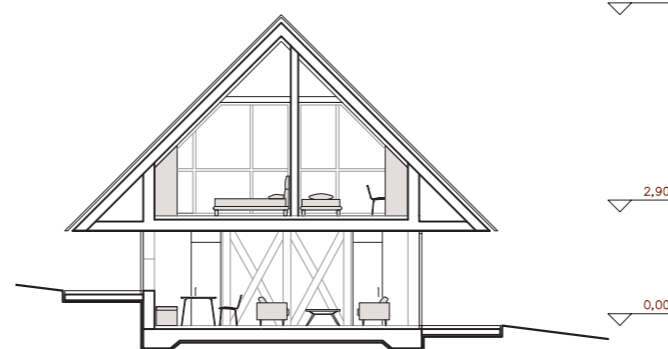
1 vetrolov	5,7 m ²
2 tehnični prostor	2,9 m ²
3 dnevni wc	3,1 m ²
4 dnevna soba	16,5 m ²
5 jedilnica	8,6 m ²
6 kuhinja	6,9 m ²
7 shramba	1,7 m ²
8 stopnišče	2,7 m ²

9 hodnik	5,6 m ²
10 spalnica	18,4 m ²
11 kopalnica	5,0 m ²
12 otroška soba	10,6 m ²

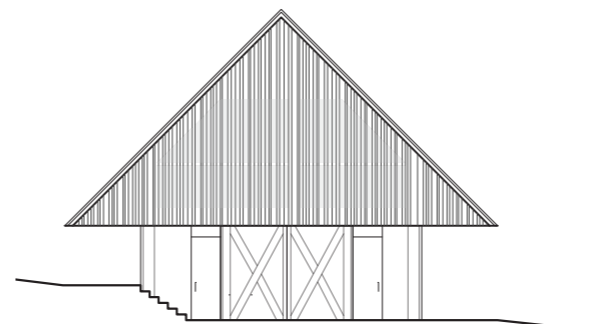
9 hodnik	5,6 m ²
10 spalnica	18,4 m ²
11 kopalnica	5,0 m ²
12 otroška soba	10,6 m ²



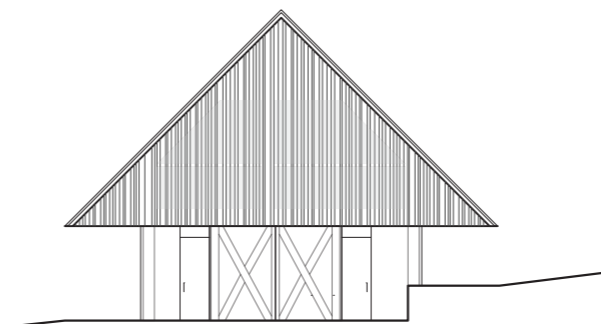
PREREZ B-B



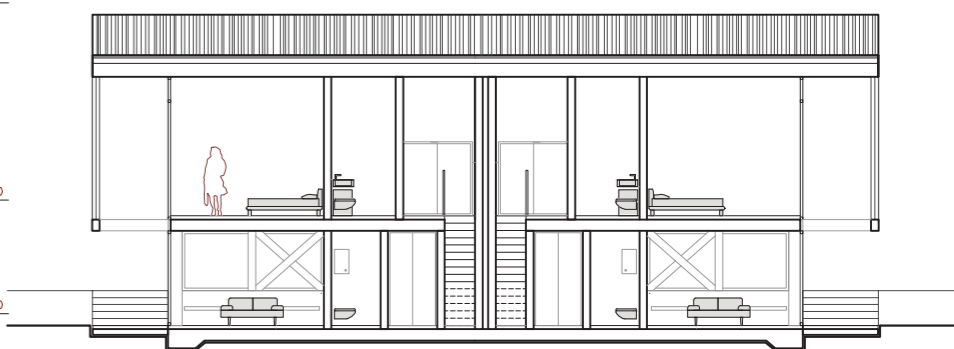
FASADA ZAHOD



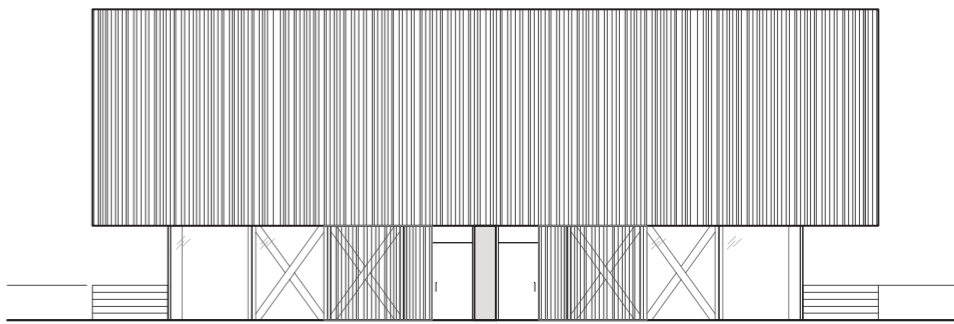
FASADA VZHOD



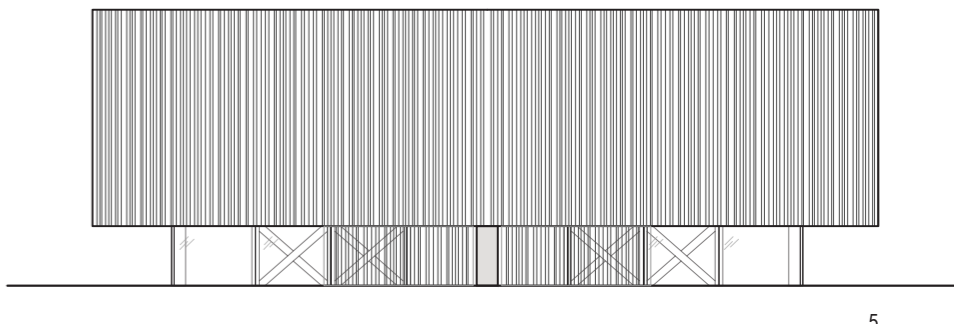
PREREZ A-A



FASADA JUG



FASADA SEVER



POPLAVE 2023

TIPOLOGIJE NADOMESTITVENIH STANOVANJSKIH STAVB

STAVBA V STRNJENI GRADNJI ZA TRIČLANSKO GOSPODINJSTVO NA SAVINJSKEM

KONSTRUKCIJA

Objekt je zasnovan kot lesena skeletna gradnja, vendar jasno določen konstrukcijski sistem omogoča prosto izbiro materialov (opeka, CLT,...) in načinov gradnje (klasična, montažna).

PRILAGODITEV REGIJSKI TIPOLOGIJI

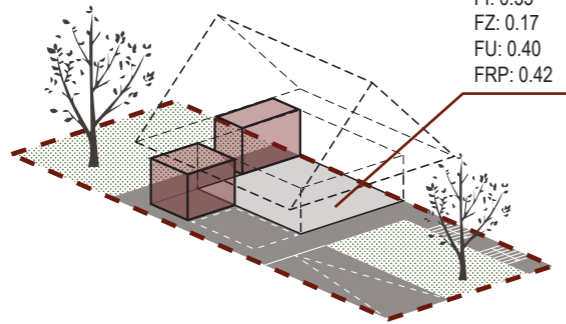
Prilagodljivost osnovne zasnove glede na regije se odraža z različnim fasadnim ovojem in materialnostjo. Oblikovni nagovor posamezne regije objekt povzame skozi interpretacijo umetniški del avtorjev katerih dela povzamejo duh posamičnega kraja ali regije.

MODULARNOST

Zasnova na dvometrskem rastru, omogoča večanje ali manjšanje osnovne enote po dolžini objekta, glede na potrebe in želje uporabnikov.

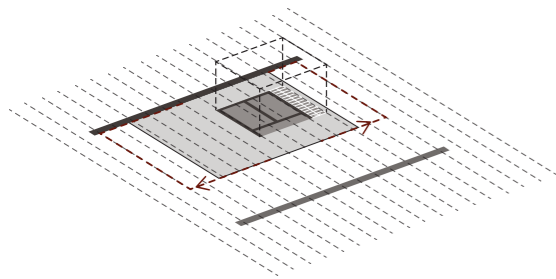
ORGANIZACIJA PARCELE

Objekt je na parcelo umeščen tako, da se ohranja čim več zelenih površin v kosu na južnem delu. S severne strani se uredijo dostopi. V sklopu objekta je predvideno parkirno mesto pod streho dostopno preko rampe preko rampe. Pomožni objekti se mestoma pripenjajo na glavni objekt, kjer je mogoče se izvedejo pod obstoječim napuščem.



FPP: 0.58
FI: 0.35
FZ: 0.17
FU: 0.40
FRP: 0.42

1 vetrolov	5,7 m ²	9 hodnik	5,6 m ²
2 tehnični prostor	2,9 m ²	10 spalnica	18,4 m ²
3 dnevni wc	3,1 m ²	11 kopalnica	5,0 m ²
4 dnevna soba	16,5 m ²	8 otroška soba	10,6 m ²
5 jedilnica	8,6 m ²		
6 kuhinja	6,9 m ²		
7 shramba	1,7 m ²		
8 stopnišče	2,7 m ²		



EL471

