



## TIPOLOGIJE NADOMESTITVENIH STANOVANJSKIH STAVB – POPLAVE 2023

odprti, idejni- projektni, enostopenjski natečaj

## TIPOLOGIJE NADOMESTITVENIH STANOVANJSKIH STAVB – POPLAVE 2023

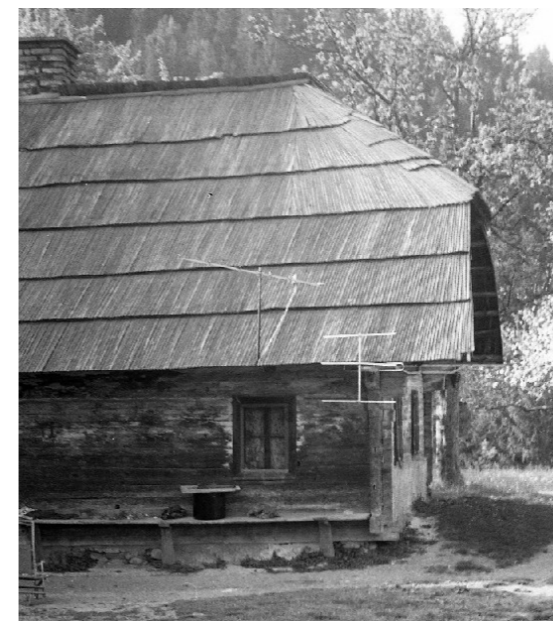
Nenaden, nepričakovan in boleč dogodek – katastrofa avgustovskih poplav, na katero nismo bili pripravljeni, je naša skupna realnost in povod za nevsakdanjo arhitekturno nalogo. Ljudem, ki so v najhujši naravni nesreči v zgodovini države izgubili domove, smo dolžni zagotoviti novo bivališče. V danih okoliščinah, ki zahtevajo hitra in učinkovita dejanja, je potrebno ravnati preudarno. Pri tem pa se z razlogom natančnega razumevanja situacije porajajo različna vprašanja.

Ali je možno zasnovati kakovostno hišo brez poznavanja prave lokacije? Je zasnova te lahko obenem primerna za tri različne regije? Kaj bo na razpolago, oz. kako se bo hiša gradila? Jo bodo njeni stanovalci sprejeli za svojo? Na kaj se lahko opremo pri nalogi, ki običajno nima pravega odgovora?

Od klasično snovane arhitekture se primarno pričakuje, da ta odgovarja Vitruvijevi maksimi *“firmitas, utilitas in venustas”*, s to so povzete bistvene lastnosti vsake stavbe. Ali je potrebno v perspektivi novih okoliščin premisliti tudi te tisočletji stare zapovedi?

Situacija nas vodi do točke s katere je potrebno bistvo hiše uzreti z drugega očišča.

Bi lahko nov smisel hiše povzeli kot “preprosta, prilagodljiva in pravšnja”?



## TEHNIČNO POROČILO

### MODULARNA ZASNOVA:

Vse stavbe so zasnovane na modulu 1,80x 1,80 m. Modularna zasnova omogoča nadzor nad razmerjem stavbe, definira osnovno mero dograjevanja, omogoča visoko stopnjo repeticije stavbnih elementov in s tem zagotavlja nadzor nad kvaliteto izvedbe. Modul je prilagojen meram standardnega pohištva.

### FLEKSIBILNOST IN ŠIRJENJE NOTRANJIH PROSTOROV:

Fleksibilnost je dosežena z delitvijo servisnih in bivalnih prostorov. Bivalni prostori so na ta način lahko zasnovani kot odprt, krožno povezan prostor, osvetljen s treh strani. Tak prostor lahko uporabniki naselijo po svojih potrebah in ga glede na svoje preference tudi pregradijo.

Dodatna fleksibilnost prostostoječih hiš je dosežena z dvovišinskim dnevnim prostorom. Z izvedbo medetažne konstrukcije si lahko uporabniki razširijo funkcionalne površine stanovanja. V primeru dvojčkov in strnjene gradnje pa se lahko za širjenje funkcionalnih površin izkoristi prostor v mansardi.

Vse prostostoječe stavbe se po potrebi lahko prilagodi bivanju gibalno ovirani osebi (gradbeni posegi niso potrebni).

Vse prilagoditve je mogoče izvesti s preprostimi posegi.

### FLEKSIBILNOST DODAJANJA POMOŽNIH IN GOSPODARSKIH OBJEKTOV:

Kompaktna zasnova osnovnega volumna hiše na gradbeni parceli pušča dovolj odprtega prostora za nadgradnjo stavbe s preprosto dograditvijo pomožnih objektov. Predvidena dograditev pomožnih objektov sledi členitvi notranjih prostorov hiše - servisni in bivalni del - ta se nadaljuje v zunanji prostor oz. se jih na gradbeno parcelo umešča na način, da v kompoziciji z osnovnim stavbnim volumenom tvorijo smiselno celoto.

### PRILAGODLJIVOST GLEDE NA LOKALNE POGOJE:

Prilagodljivost konfiguraciji terena:

Stavbe se lahko umešča na raven, srednje nagnjen in strm teren. Prostori stavbe so organizirani na način, da so servisni prostori, ki ne zahtevajo naravne osvetlitve umeščeni v zaledje in so zato lahko vkopani. Dostop in vhod v stavbo se pri strmem terenu lahko izvede iz obeh smeri (spodnji ali zgornji nivo terena).

Značilnost regij:

Jasna in urejena tlorisna zasnova hiše omogoča enostavno prilagoditev arhitekturnim in topografskim značilnostim vseh treh regij. Predlog pojavnosti objekta je možno prilagoditi dejanski lokaciji umeščanja objektov z minimalnimi tlorisnimi spremembami.

Izvedba gradnje:

Izvedba stavb je možna tako v klasičnem, kot tudi v montažnem sistemu gradnje. Konstrukcijske rešitve so prilagojene tehnologiji proizvajalcev v Sloveniji. Vse predvidene konstrukcijske rešitve so v gradbeni stroki običajne in med gradnjo omogočajo visoko stopnjo repeticije s tem je omogočen nadzor nad kvaliteto izvedbe tekom gradnje. Konstrukcijski razponi stavb ne presegajo 5 m.

### ZASNOVA INSTALACIJ:

Instalacije objekta bodo predvidene v racionalni izvedbi. Pametne instalacije niso predvidene. Umestitev fotovoltaičnih panelov bo potrebno urediti sistemsko, saj lahko nepremišljeno umeščanje kazi podobo naselja, prav tako pa je izkoristek pogojen s pravilno orientacijo. Priložnost za to predstavljajo ravne strehe nadstrešnic za avtomobile.

Kot primarni vir energije je v predvidena uporaba obnovljivih virov s pomočjo toplotnih črpalk. Tip TČ se bo določil glede na pogoje lokacije.

### UNIVERZALNA GRADITEV IN UPORABA OBJEKTA:

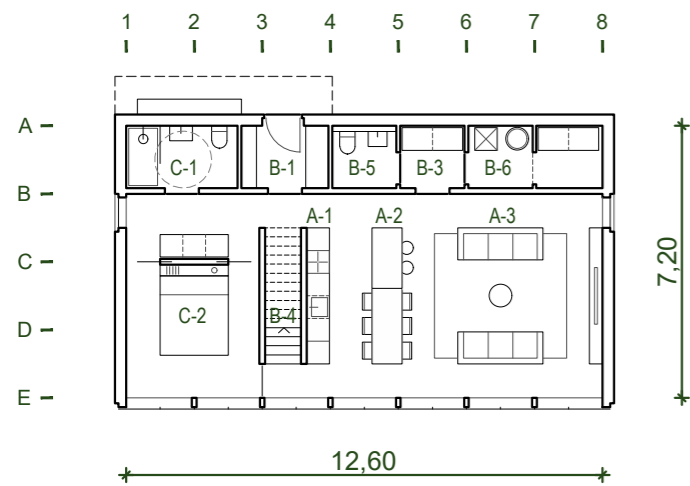
Z minimalnimi prilagoditvami se zagotavlja možnost dostopa in uporabe objekta in tako omogoči nemoteno uporabo objekta tudi funkcionalno oviranim osebam.

### DELO NA DOMU:

V vseh stanovanjih je v sklopu bivalnega ali spalnega prostora zagotovljen prostor za delo na domu.

### VELIKOST IN KAPACITETA STAVB:

Vse stanovanjske površine v stavbah so načrtovane skladno z Zakonom o odpravi posledic naravnih nesreč (ZOPNN) (Uradni list RS št. 88/23).

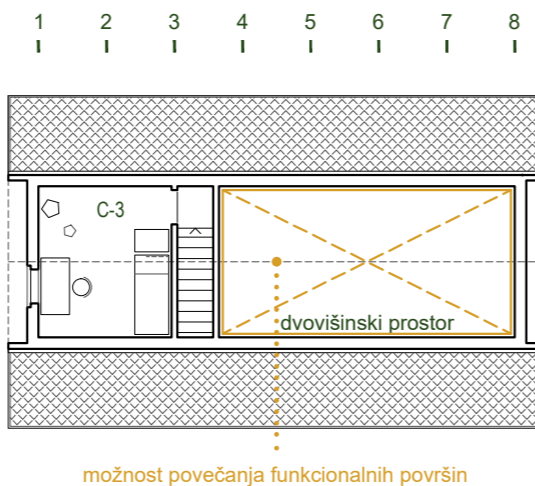


TLORIS PRITILIČJA, m=1:200

A-1. Kuhinja	10,00 m <sup>2</sup>	B-1. Vetrolov	3,93 m <sup>2</sup>
A-2. Jedilnica	10,00 m <sup>2</sup>	B-2. Hodnik	/
A-3. Dnevna soba	24,24 m <sup>2</sup>	B-3. Shramba	2,94 m <sup>2</sup>

SKUPAJ NETO površina = **102,02 m<sup>2</sup>**

\*funkcionalne površine se lahko poveča za 31,30 m<sup>2</sup>



TLORIS MANSARDE, m=1:200

B-4. Stopnišče	4,47 m <sup>2</sup>	C-1. Kopalnica	5,00 m <sup>2</sup>
B-5. Dnevni WC	2,81 m <sup>2</sup>	C-2. Spalnica	18,75 m <sup>2</sup>
B-6. Teh. prostor	5,78 m <sup>2</sup>	C-3. Otroška soba	14,10 m <sup>2</sup>

SKUPAJ BRUTO površina = **124,05 m<sup>2</sup>**

GP = 450,0 m<sup>2</sup>

A. Osnovna stavba	102,82 m <sup>2</sup>
B. Nadstrešnica - vozili	28,00 m <sup>2</sup>
C. Vrtna shramba/kolesarnica	5,04 m <sup>2</sup>
D. Nadstrešnica terase	13,64 m <sup>2</sup>

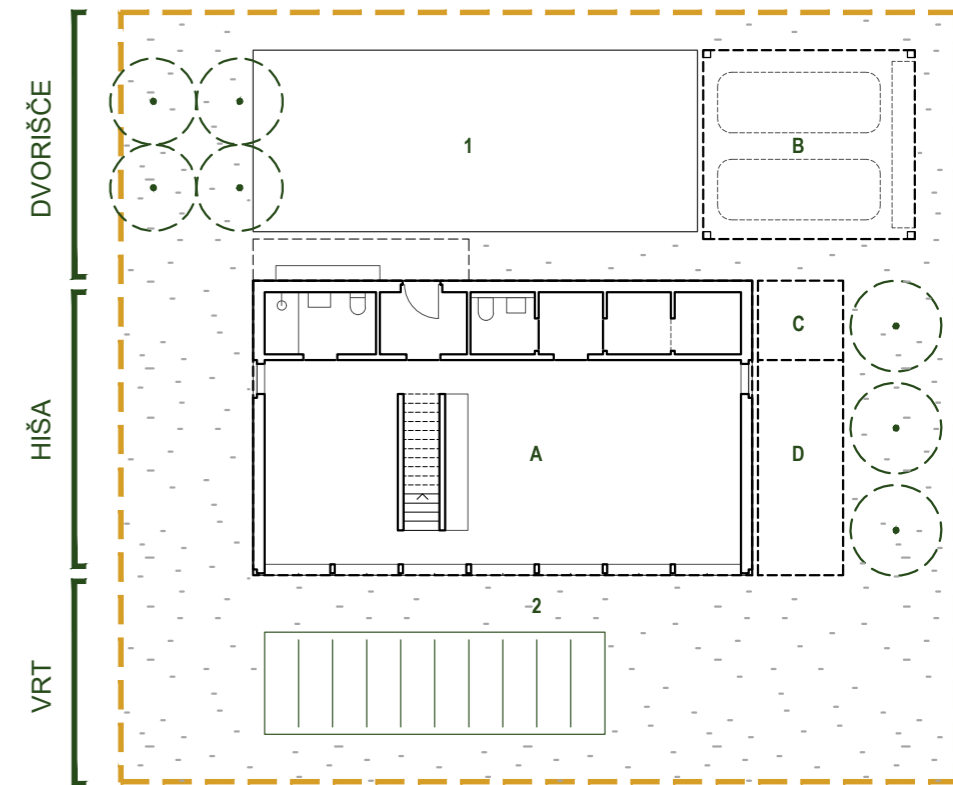
1. Utrjene zunanje površine	69,30 m <sup>2</sup>
2. Raščen teren/neutral. z. p.	231,20 m <sup>2</sup>

FZ: 149,5 / 450,0 m<sup>2</sup> = **0,332** < 0,4

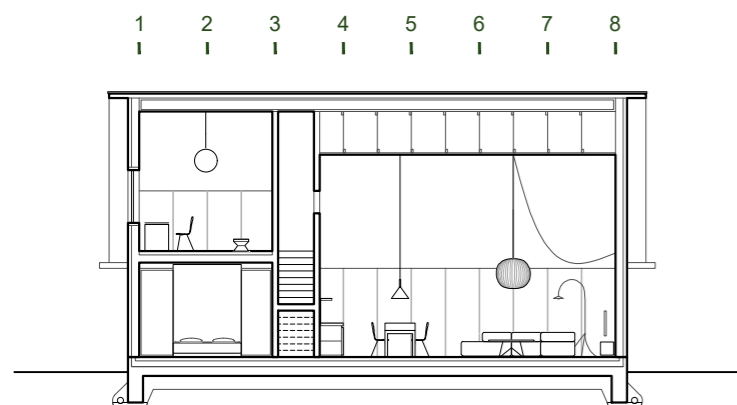
FU: 69,3 / 450,0 m<sup>2</sup> = **0,155** < 0,2

FRP: 231,2 / 450,0 m<sup>2</sup> = **0,513** > 0,4

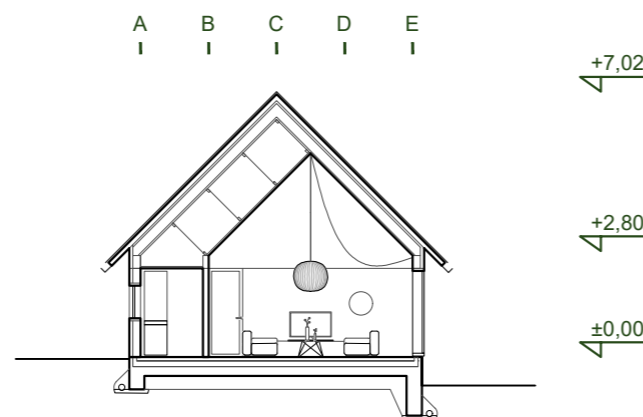
\*do FZ = 0,4 = 180,0 m<sup>2</sup> je mogoča izvedba 30,5 m<sup>2</sup> pomožnih objektov



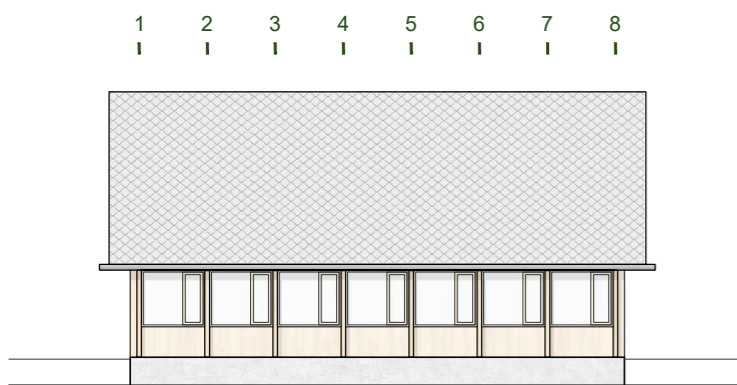
PRIKAZ ORGANIZACIJE GRADBENE PARCELE, m=1:200



VZDOLŽNI PREREZ, m=1:200



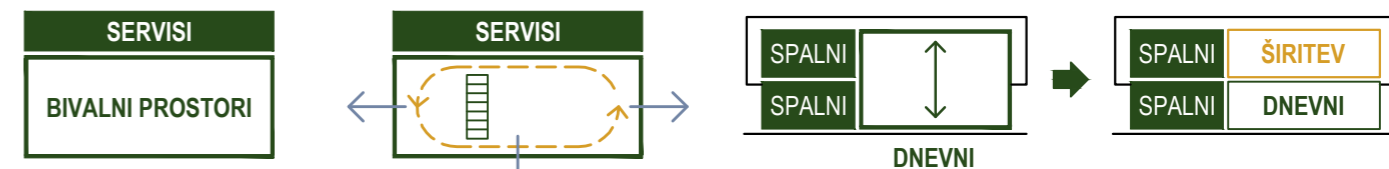
PREČNI PREREZ, m=1:200



VZDOLŽNA FASADA, m=1:200



PREČNA FASADA, m=1:200

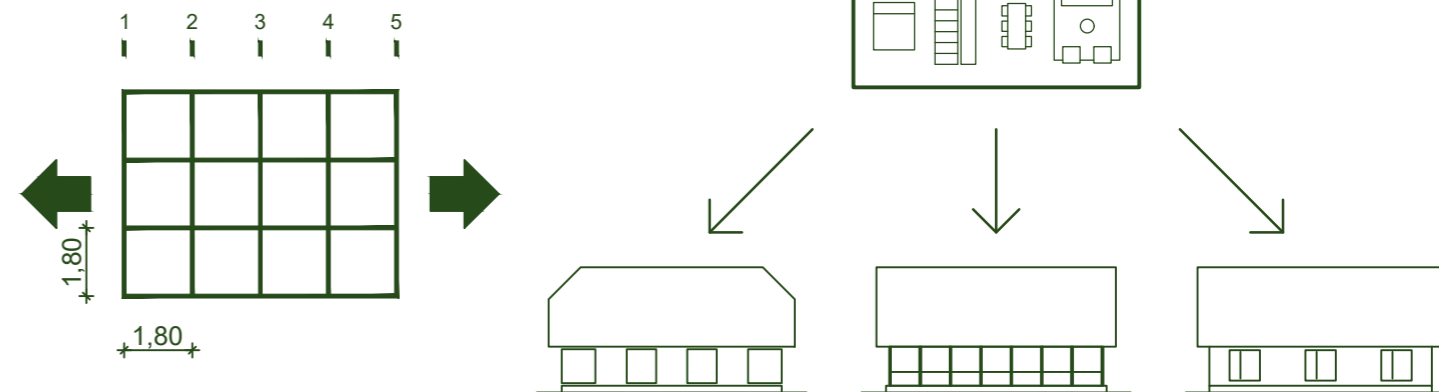


Stavba ima jasno organizacijo servisnih in bivalnih prostorov.

Bivalni del je zasnovan prilagodljivo, s krožnim tlorisom in 3 stransko orientacijo.

Dnevni prostori so dvovišinski.

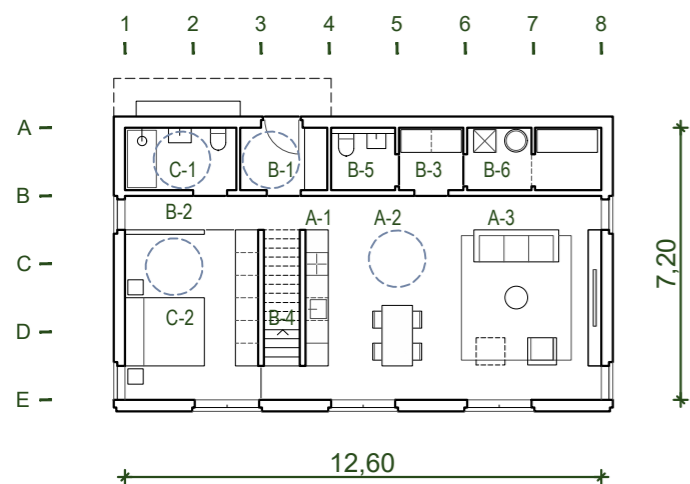
Dvovišinski prostor se lahko izkoristi za povečanje funkcionalne površine.



Vse prostostoječe stavbe so zasnovane na modulu 1,80 x 1,80 m. Modularna zasnova omogoča nadzor nad razmerjem stavbe, definira osnovno mero dograjevanja, omogoča visoko stopnjo repetitije stavbnih elementov in s tem zagotavlja nadzor nad kvaliteto izvedbe.

Jasna in urejena tlorisna zasnova omogoča enostavno prilagajanje hiše arhitekturnim in topografskim značilnostim vseh treh regij.

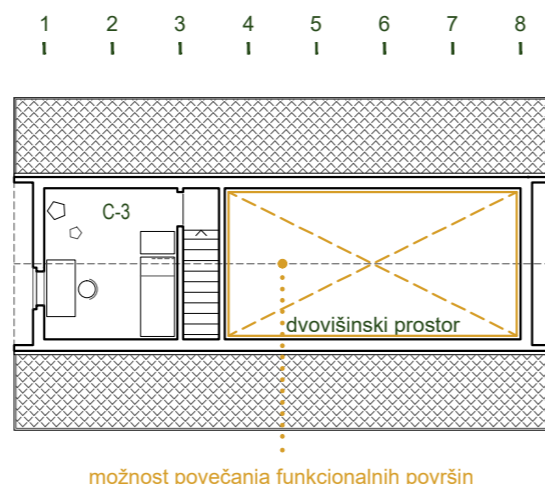




TLORIS PRITILIČJA, m=1:200

A-1. Kuhinja	10,00 m <sup>2</sup>	B-1. Vetrolov	3,93 m <sup>2</sup>
A-2. Jedilnica	10,00 m <sup>2</sup>	B-2. Hodnik	3,17 m <sup>2</sup>
A-3. Dnevna soba	24,24 m <sup>2</sup>	B-3. Shramba	2,94 m <sup>2</sup>

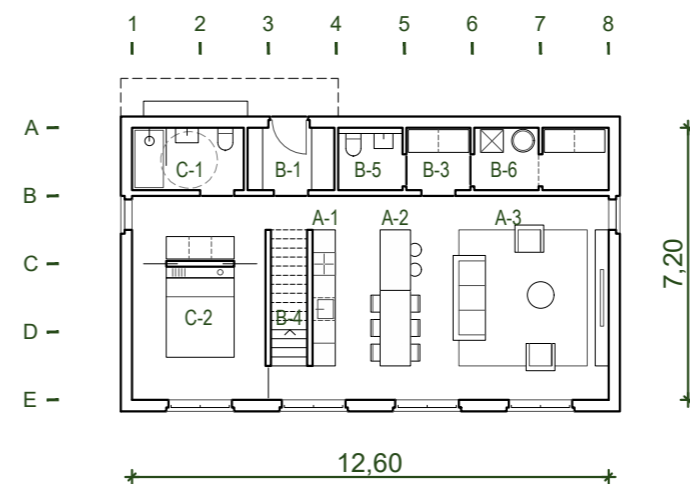
SKUPAJ NETO površina = **102,02 m<sup>2</sup>**  
 \*funkcionalne površine se lahko poveča za 31,30 m<sup>2</sup>



TLORIS MANSARDE, m=1:200

B-4. Stopnišče	4,47 m <sup>2</sup>	C-1. Kopalnica	5,00 m <sup>2</sup>
B-5. Dnevni WC	2,81 m <sup>2</sup>	C-2. Spalnica	15,59 m <sup>2</sup>
B-6. Teh. prostor	5,78 m <sup>2</sup>	C-3. Otroška soba	14,10 m <sup>2</sup>

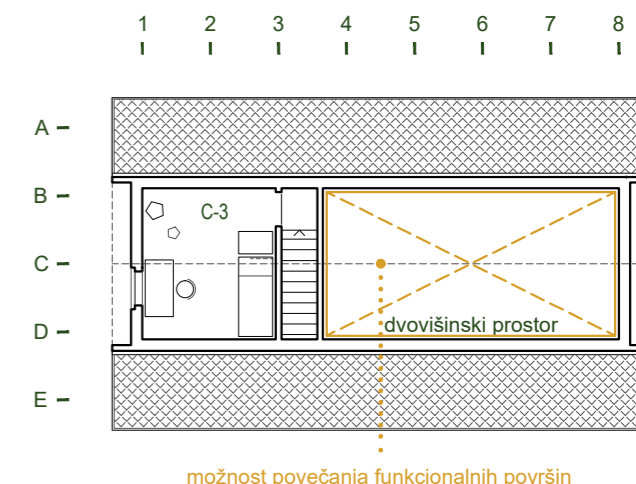
SKUPAJ BRUTO površina = **124,05 m<sup>2</sup>**



TLORIS PRITILIČJA, m=1:200

A-1. Kuhinja	10,00 m <sup>2</sup>	B-1. Vetrolov	3,93 m <sup>2</sup>
A-2. Jedilnica	10,00 m <sup>2</sup>	B-2. Hodnik	/
A-3. Dnevna soba	24,24 m <sup>2</sup>	B-3. Shramba	2,94 m <sup>2</sup>

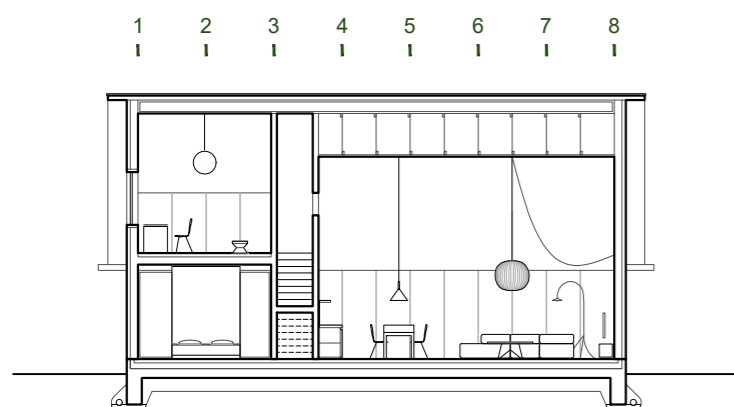
SKUPAJ NETO površina = **102,02 m<sup>2</sup>**  
 \*funkcionalne površine se lahko poveča za 31,30 m<sup>2</sup>



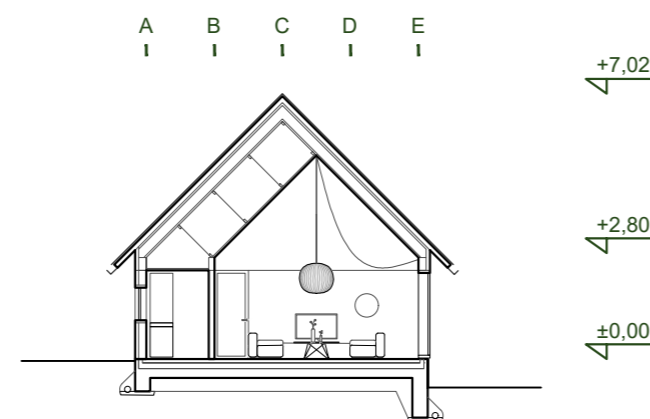
TLORIS MANSARDE, m=1:200

B-4. Stopnišče	4,47 m <sup>2</sup>	C-1. Kopalnica	5,00 m <sup>2</sup>
B-5. Dnevni WC	2,81 m <sup>2</sup>	C-2. Spalnica	18,75 m <sup>2</sup>
B-6. Teh. prostor	5,78 m <sup>2</sup>	C-3. Otroška soba	14,10 m <sup>2</sup>

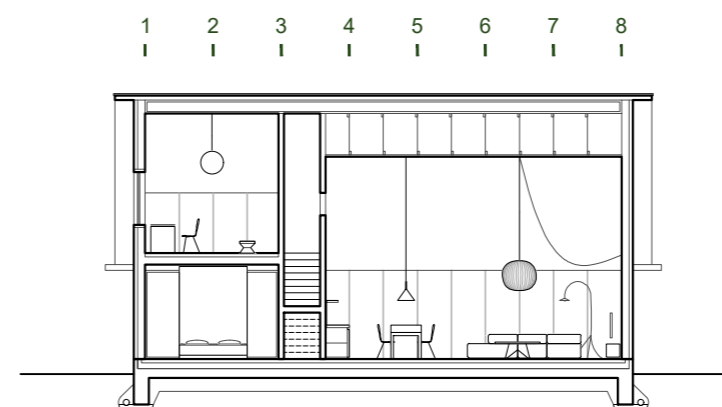
SKUPAJ BRUTO površina = **124,05 m<sup>2</sup>**



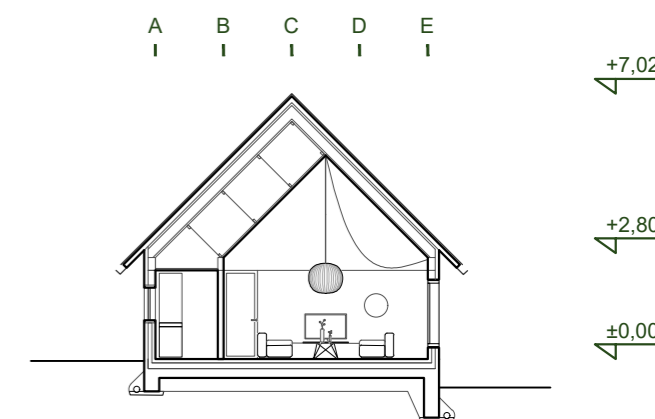
VZDOLŽNI PREREZ, m=1:200



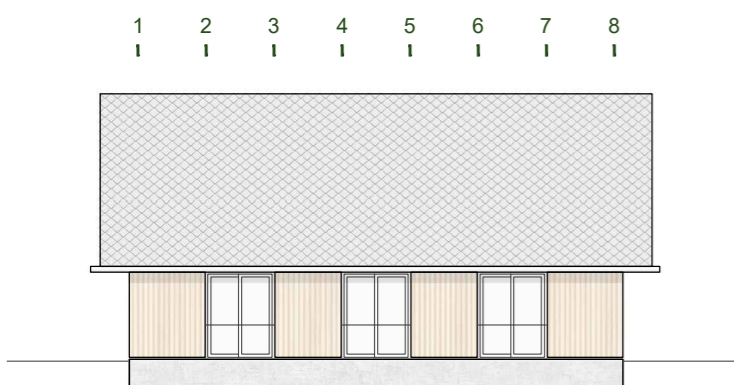
PREČNI PREREZ, m=1:200



VZDOLŽNI PREREZ, m=1:200



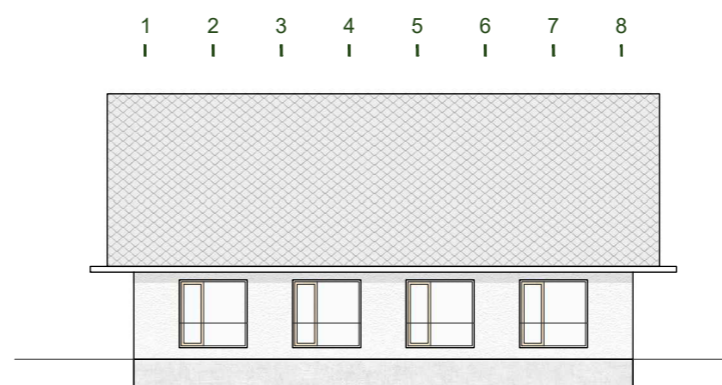
PREČNI PREREZ, m=1:200



VZDOLŽNA FASADA, m=1:200



PREČNA FASADA, m=1:200

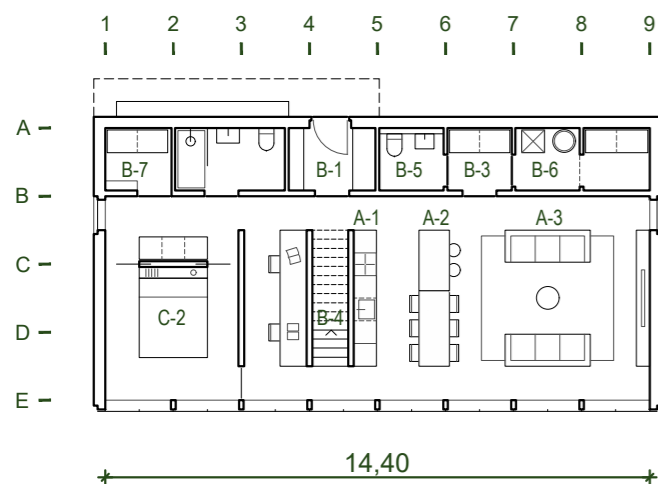


VZDOLŽNA FASADA, m=1:200

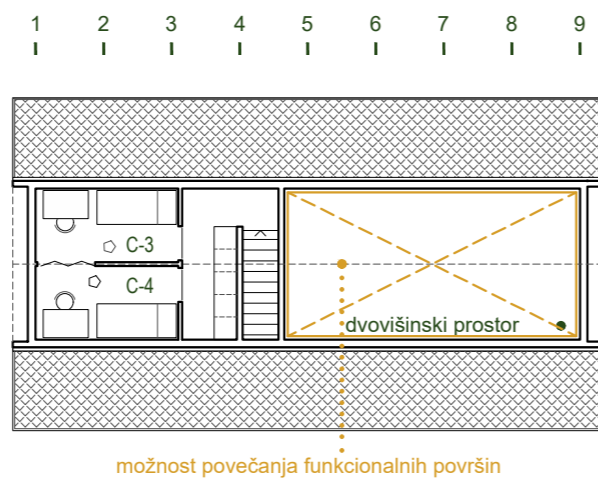


PREČNA FASADA, m=1:200

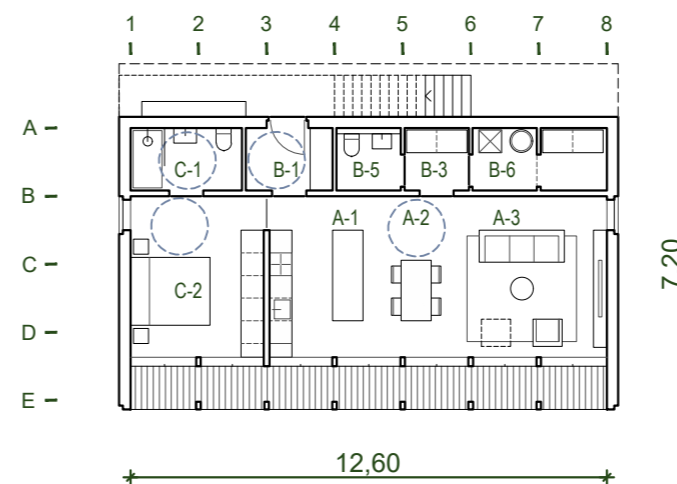




TLORIS PRITILIČJA, m=1:200



TLORIS MANSARDE, m=1:200



TLORIS PRITILIČJA, m=1:200

SKUPAJ NETO (3+2 člansko) površina = **176,39 m<sup>2</sup>**  
 SKUPAJ BRUTO (3+2 člansko) površina = **207,86 m<sup>2</sup>**

2 ČLANSKO:

A-1. Kuhinja	10,00 m <sup>2</sup>	B-4. Stopnišče	/
A-2. Jedilnica	10,00 m <sup>2</sup>	B-5. Dnevni WC	2,81 m <sup>2</sup>
A-3. Dnevna soba	20,18 m <sup>2</sup>	B-6. Teh. prostor	5,78 m <sup>2</sup>
B-1. Vetrolov	3,93 m <sup>2</sup>	C-1. Kopalnica	5,00 m <sup>2</sup>
B-2. Hodnik	/	C-2. Spalnica	15,86 m <sup>2</sup>
B-3. Shramba	2,94 m <sup>2</sup>		

SKUPAJ NETO (2 člansko) površina = **76,50 m<sup>2</sup>**  
 SKUPAJ BRUTO (2 člansko) površina = **87,12 m<sup>2</sup>**



Stanovanje za starejši par je prilagojeno gibalno ovirani osebi.

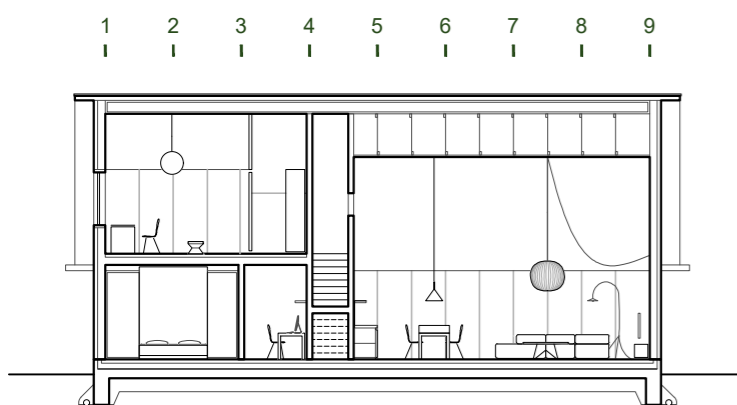
A-1. Kuhinja	10,00 m <sup>2</sup>	B-1. Vetrolov	3,93 m <sup>2</sup>
A-2. Jedilnica	10,00 m <sup>2</sup>	B-2. Hodnik	/
A-3. Dnevna soba	33,41 m <sup>2</sup>	B-3. Shramba	2,94 m <sup>2</sup>

B-4. Stopnišče	4,47 m <sup>2</sup>	C-1. Kopalnica	5,00 m <sup>2</sup>
B-5. Dnevni WC	2,81 m <sup>2</sup>	C-2. Spalnica	18,75 m <sup>2</sup>
B-6. Teh. prostor	5,78 m <sup>2</sup>	C-3. Otroška soba	10,65 m <sup>2</sup>
B-7. Utility	3,02 m <sup>2</sup>	C-4. Kabinet	10,65 m <sup>2</sup>

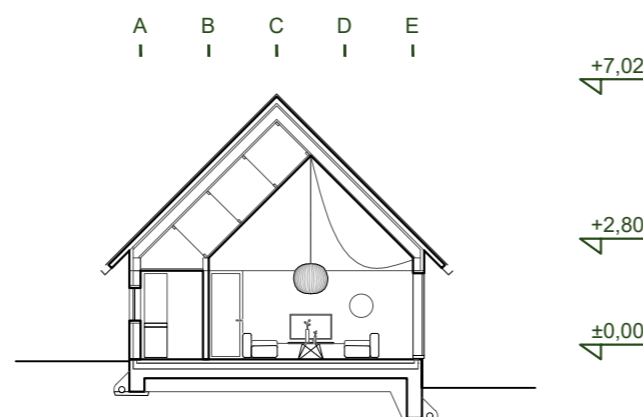
SKUPAJ NETO površina = **121,41 m<sup>2</sup>**

\*funkcionalne površine se lahko poveča za 31,30 m<sup>2</sup>

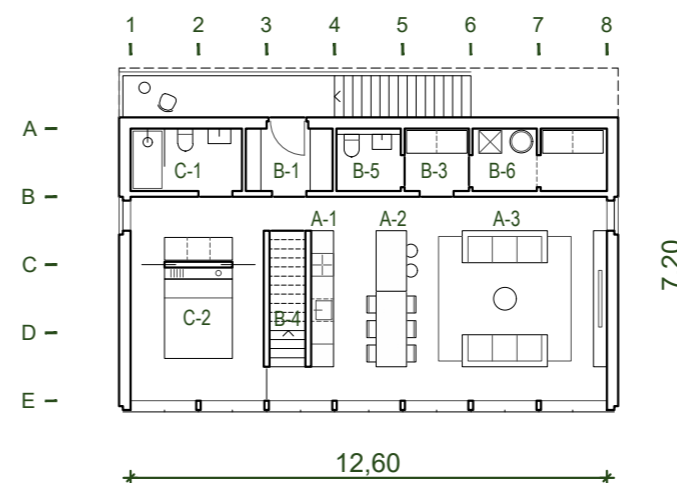
SKUPAJ BRUTO površina = **145,91 m<sup>2</sup>**



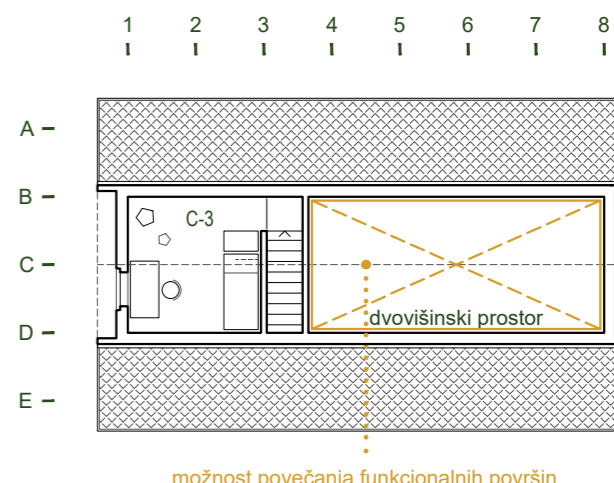
VZDOLŽNI PREREZ, m=1:200



PREČNI PREREZ, m=1:200



TLORIS 1. NADSTROPJA, m=1:200



TLORIS MANSARDE, m=1:200

3 ČLANSKO:

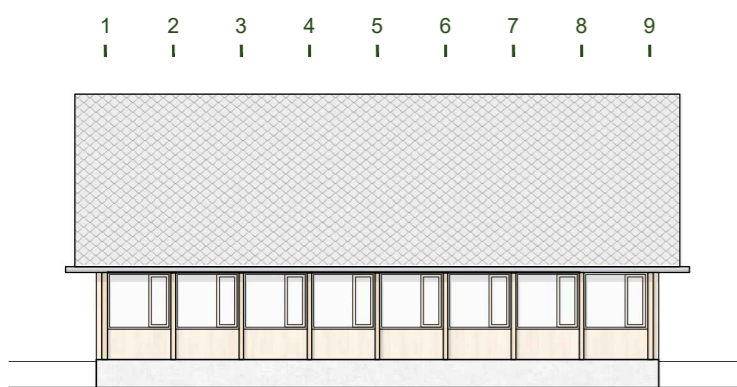
A-1. Kuhinja	10,00 m <sup>2</sup>	B-1. Vetrolov	3,93 m <sup>2</sup>
A-2. Jedilnica	10,00 m <sup>2</sup>	B-2. Hodnik	/
A-3. Dnevna soba	24,24 m <sup>2</sup>	B-3. Shramba	2,94 m <sup>2</sup>

B-4. Stopnišče	4,17 m <sup>2</sup>	C-1. Kopalnica	5,00 m <sup>2</sup>
B-5. Dnevni WC	2,81 m <sup>2</sup>	C-2. Spalnica	18,75 m <sup>2</sup>
B-6. Teh. prostor	5,78 m <sup>2</sup>	C-3. Otroška soba	11,97 m <sup>2</sup>

SKUPAJ NETO (3 člansko) površina = **99,89 m<sup>2</sup>**

\*funkcionalne površine se lahko poveča za 26,60 m<sup>2</sup>

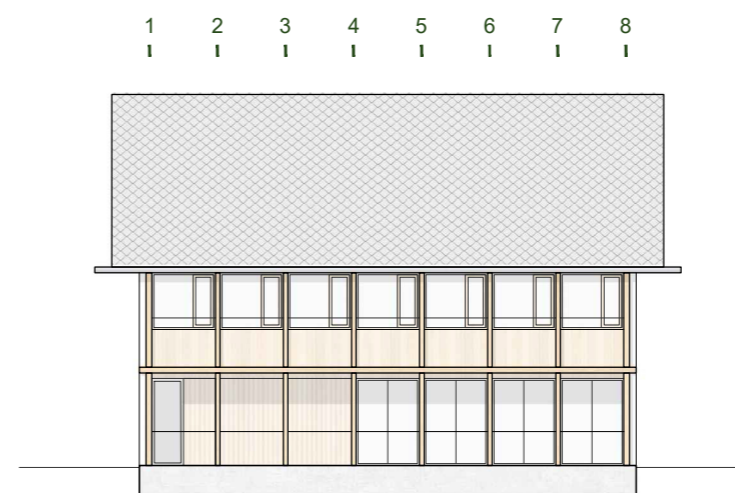
SKUPAJ BRUTO (3 člansko) površina = **120,74 m<sup>2</sup>**



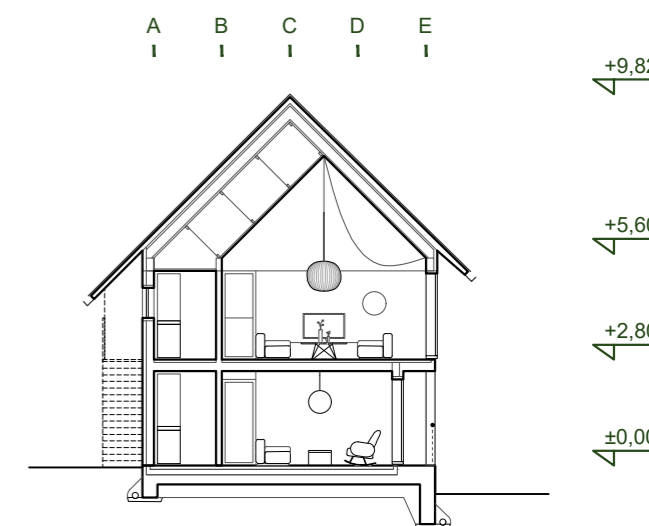
VZDOLŽNA FASADA, m=1:200



PREČNA FASADA, m=1:200



VZDOLŽNA FASADA, m=1:200



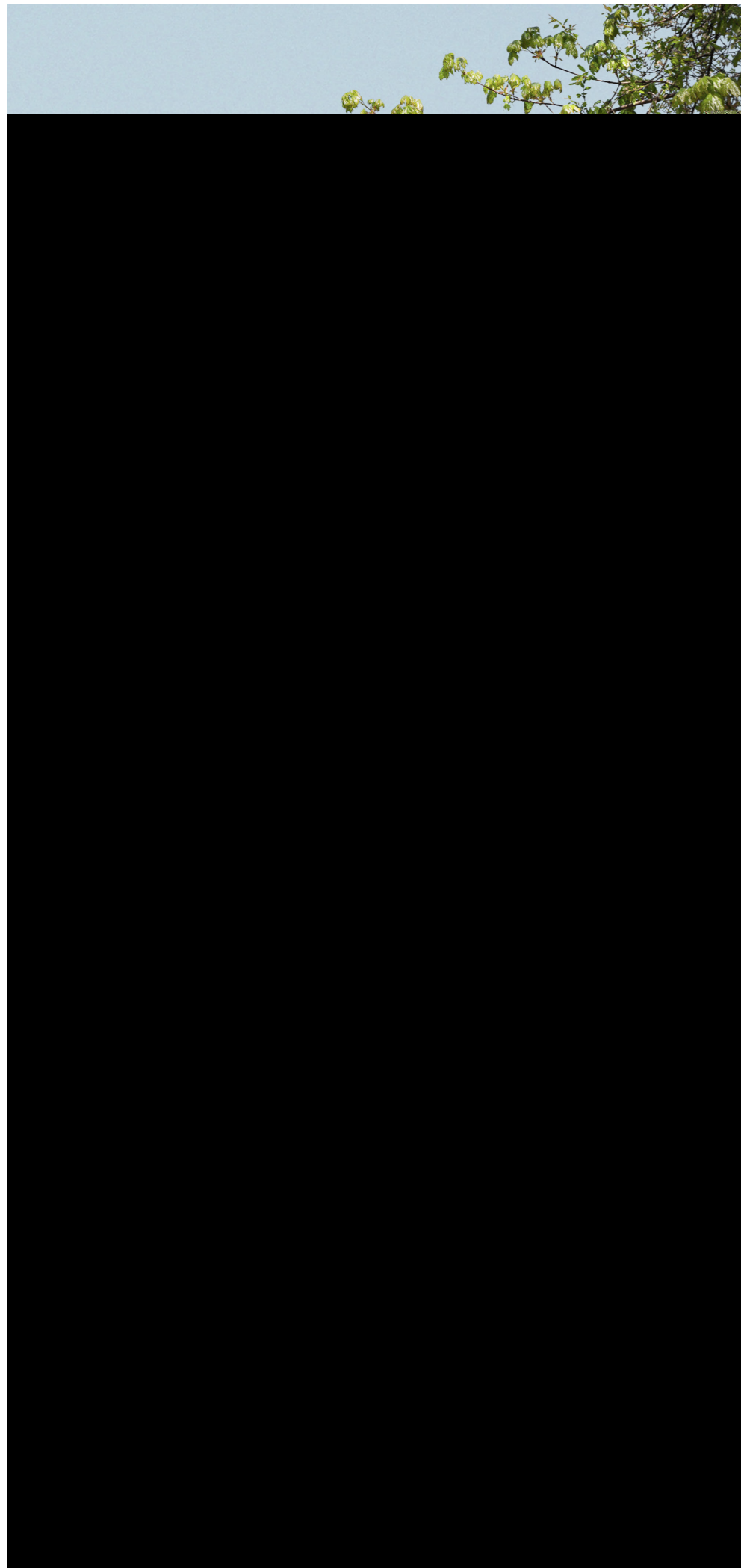
PREČNI PREREZ, m=1:200

SAVINJSKA REGIJA

Prostostoječa enostanovanjska stavba - 4 člansko gospodinjstvo

SAVINJSKA REGIJA

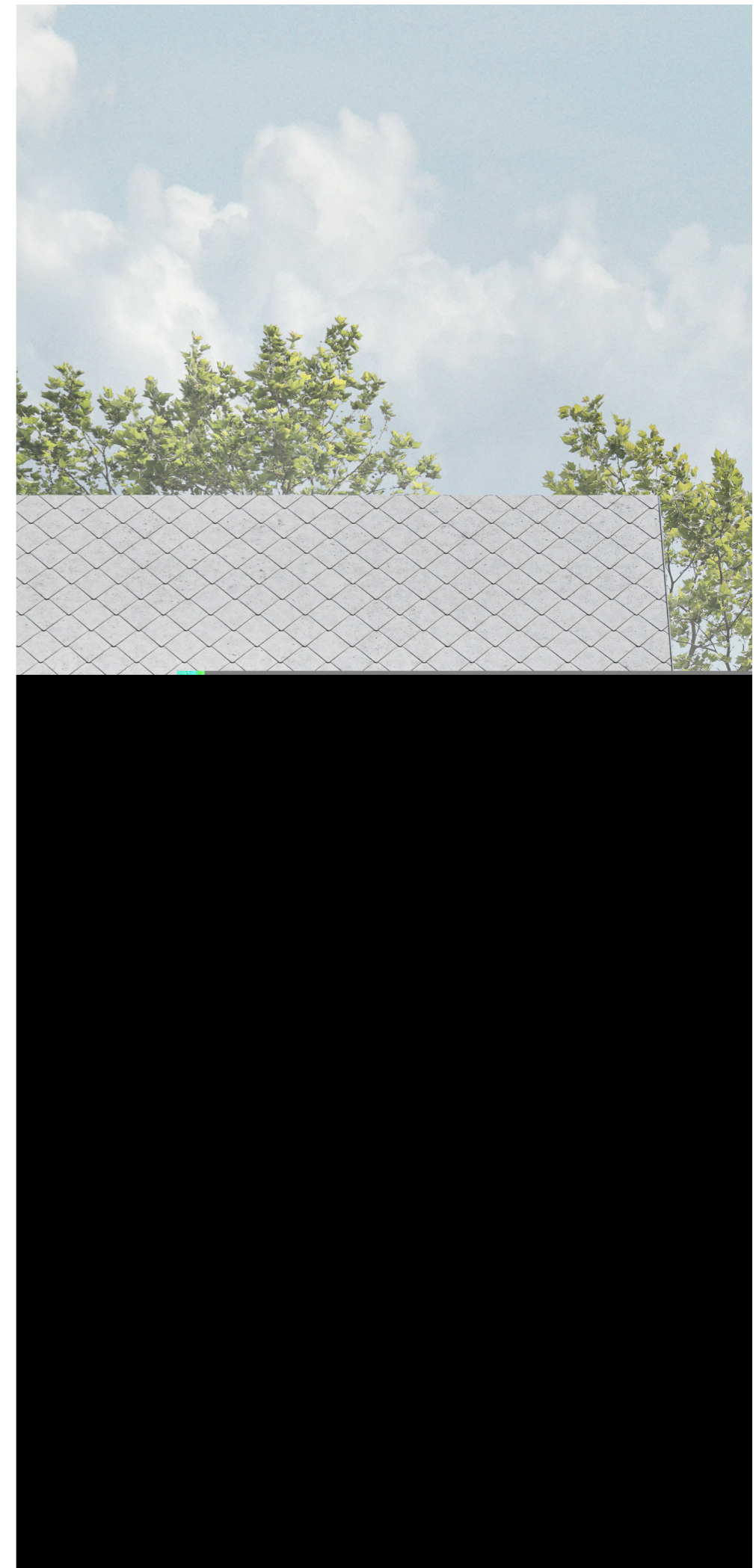
Prostostoječa dvostanovanjska stavba - 3+2 člansko gospodinjstvo



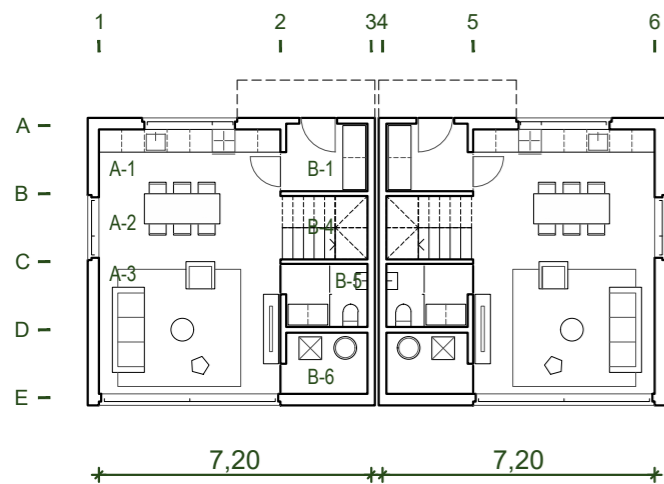
*možnost izvedbe savinjske hiše*



*možnost izvedbe koroške hiše*



*možnost izvedbe škofjeloške hiše*



TLORIS PRITILČJA, m=1:200



TLORIS 1. NADSTROPJA, m=1:200

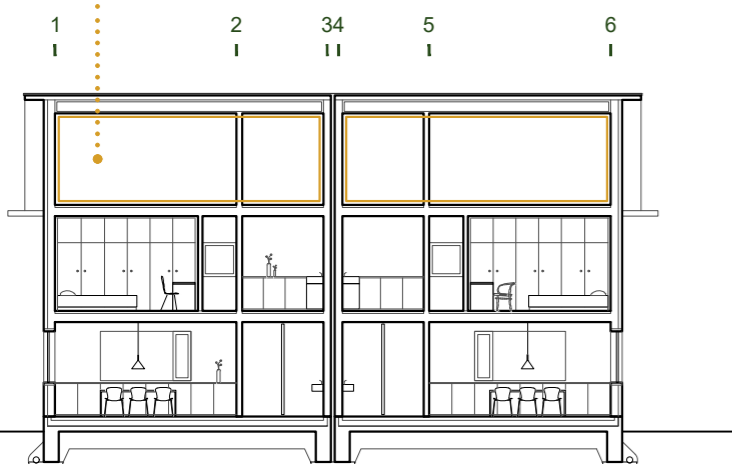
<b>A-1.</b> Kuhinja	8,15 m <sup>2</sup>	<b>B-1.</b> Vetrolov	3,85 m <sup>2</sup>	<b>B-4.</b> Stopnišče	3,86 m <sup>2</sup>	<b>C-1.</b> Kopalnica	7,39 m <sup>2</sup>
<b>A-2.</b> Jedilnica	8,15 m <sup>2</sup>	<b>B-2.</b> Hodnik	6,30 m <sup>2</sup>	<b>B-5.</b> Dnevni WC	1,66 m <sup>2</sup>	<b>C-2.</b> Spalnica	16,40 m <sup>2</sup>
<b>A-3.</b> Dnevna soba	17,30 m <sup>2</sup>	<b>B-3.</b> Shramba	3,52 m <sup>2</sup>	<b>B-6.</b> Teh. prostor	5,41 m <sup>2</sup>	<b>C-3.</b> Otroška soba	9,60 m <sup>2</sup>

SKUPAJ NETO površina (enota) = **91,59 m<sup>2</sup>**

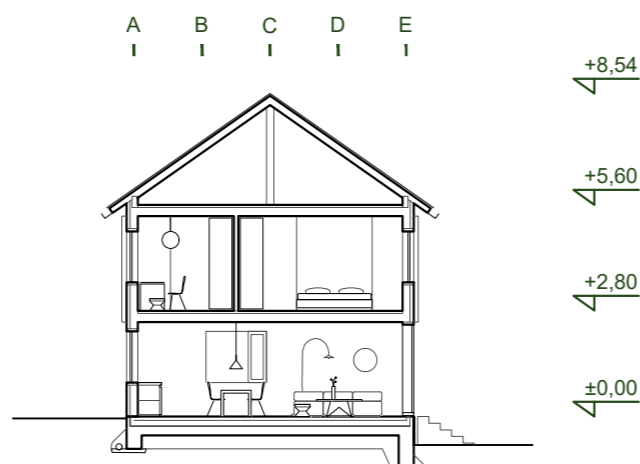
SKUPAJ BRUTO površina (enota) = **115,52 m<sup>2</sup>**

*\*funkcionalne površine se lahko poveča v mansardi za 21,67 m<sup>2</sup>*

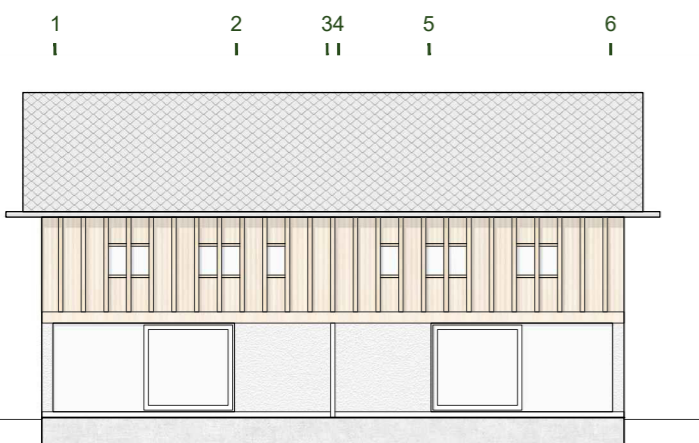
možnost povečanja funkcionalnih površin v mansardi



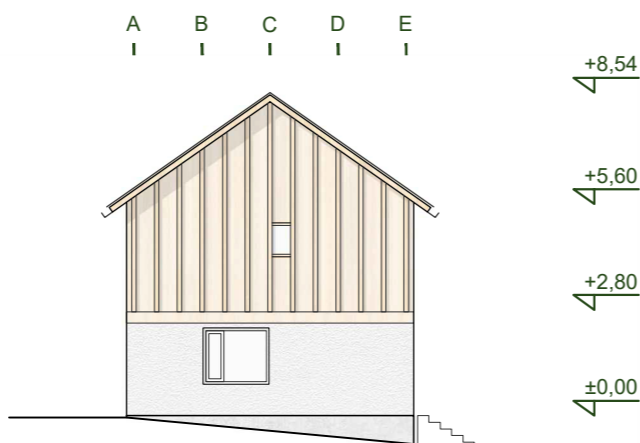
VZDOLŽNI PREREZ, m=1:200



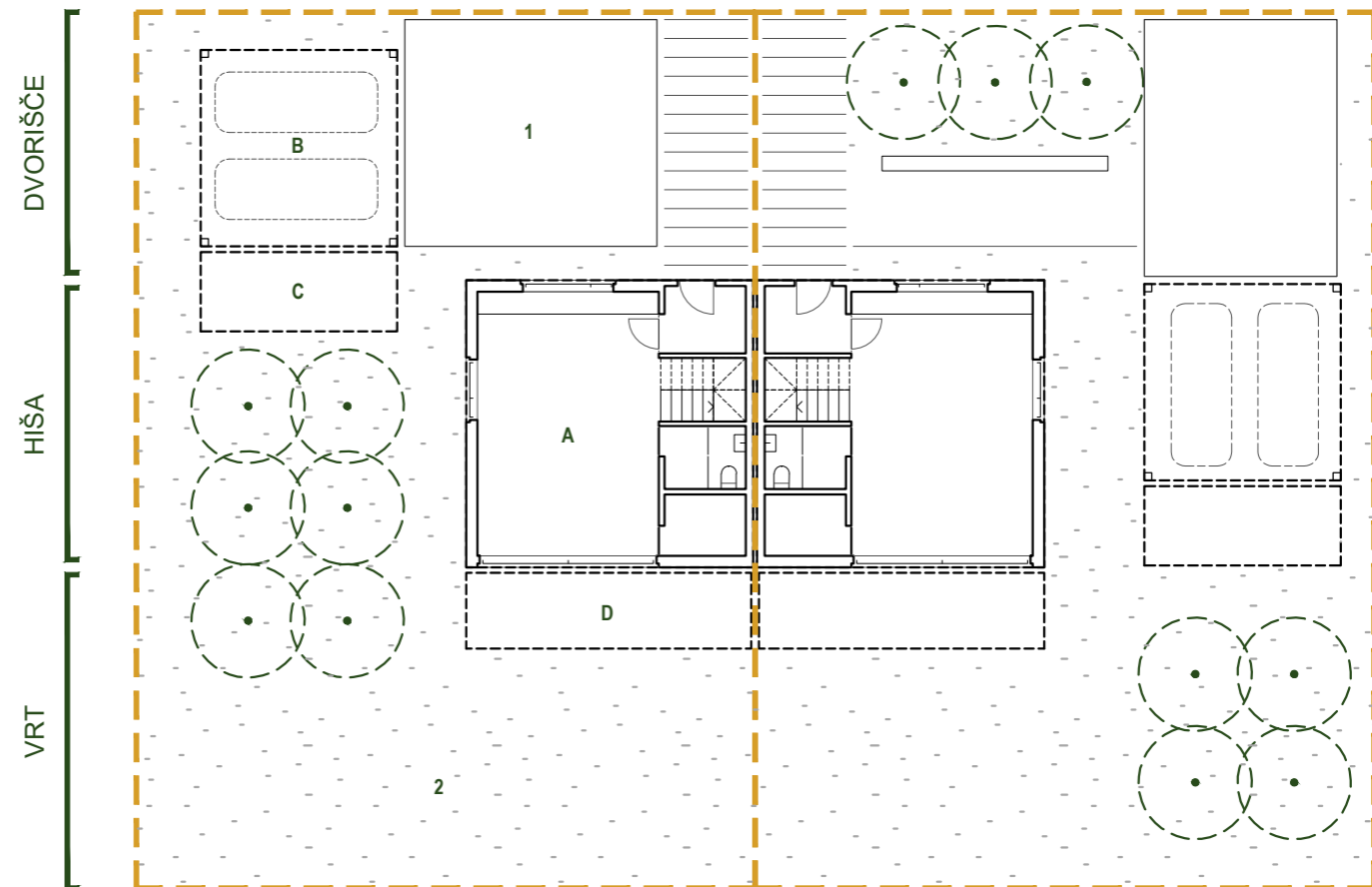
PREČNI PREREZ, m=1:200



VZDOLŽNA FASADA, m=1:200



PREČNA FASADA, m=1:200



GP = 380,0 m<sup>2</sup>

PRIKAZ ORGANIZACIJE GRADBENE PARCELE, m=1:200

<b>A.</b> Osnovna stavba	57,76 m <sup>2</sup>
<b>B.</b> Nadstrešnica - vozili	27,04 m <sup>2</sup>
<b>C.</b> Vrtna shramba/kolesarnica	10,92 m <sup>2</sup>
<b>D.</b> Nadstrešnica terase	15,10 m <sup>2</sup>

<b>1.</b> Utrjene zunanje površine	56,26 m <sup>2</sup>
<b>2.</b> Raščeni teren/neutral. z. p.	212,92 m <sup>2</sup>

**FZ:** 110,8 / 380,0 m<sup>2</sup> = **0,291** < 0,4  
**FU:** 56,3 / 380,0 m<sup>2</sup> = **0,148** < 0,3  
**FRP:** 212,9 / 380,0 m<sup>2</sup> = **0,560** > 0,3

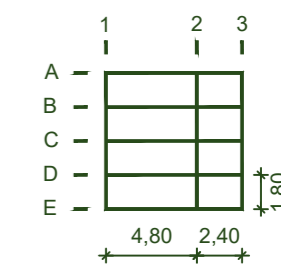
*\*do FZ = 0,4 = 153,1 m<sup>2</sup> je mogoča izvedba 41,2 m<sup>2</sup> pomožnih objektov*



Stavba ima jasno organizacijo servisnih in bivalnih prostorov.



Neizkoriščena mansarda se lahko izkoristi za povečanje funkcionalne površine.



Enota je zasnovana na osnovi modula 1,80 m.



Zasnova hiše je jasna in preprosta, z gleduje se po osnovnih principih gradnje vernakularne arhitekture.

## SAVINJSKA REGIJA

Stanovanjski dvojček - 2x 3 člansko gospodinjstvo





TLORIS PRITILIČJA, m=1:200



TLORIS 1. NADSTROPJA, m=1:200

<b>A-1.</b> Kuhinja	8,15 m <sup>2</sup>	<b>A-3.</b> Dnevna soba	17,30 m <sup>2</sup>	<b>B-2.</b> Hodnik	6,30 m <sup>2</sup>	<b>B-4.</b> Stopnišče	3,86 m <sup>2</sup>	<b>B-6.</b> Teh. prostor	5,41 m <sup>2</sup>	<b>C-2.</b> Spalnica	16,40 m <sup>2</sup>
<b>A-2.</b> Jedilnica	8,15 m <sup>2</sup>	<b>B-1.</b> Vetrolov	3,85 m <sup>2</sup>	<b>B-3.</b> Shramba	3,52 m <sup>2</sup>	<b>B-5.</b> Dnevni WC	1,66 m <sup>2</sup>	<b>C-1.</b> Kopalnica	7,39 m <sup>2</sup>	<b>C-3.</b> Otroška soba	9,60 m <sup>2</sup>

SKUPAJ NETO površina (enota) = **91,61 m<sup>2</sup>**

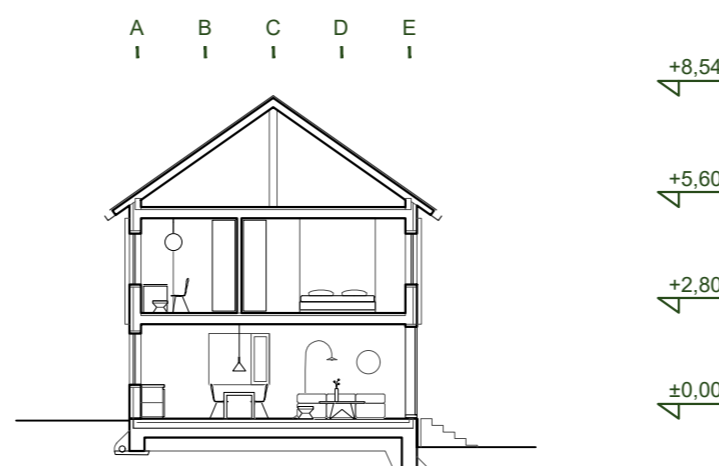
SKUPAJ BRUTO površina (enota) = **115,52 m<sup>2</sup>**

*\*funkcionalne površine se lahko poveča v mansardi za 21,67 m<sup>2</sup>*

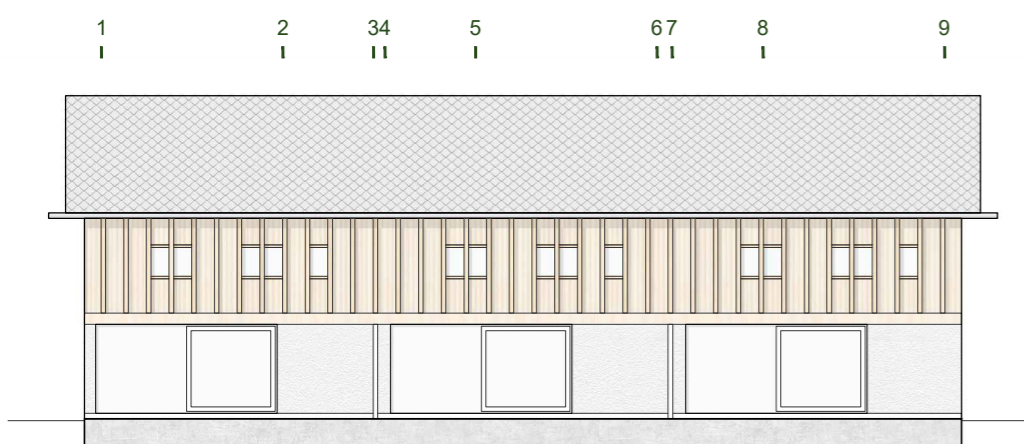
možnost povečanja funkcionalnih površin v mansardi



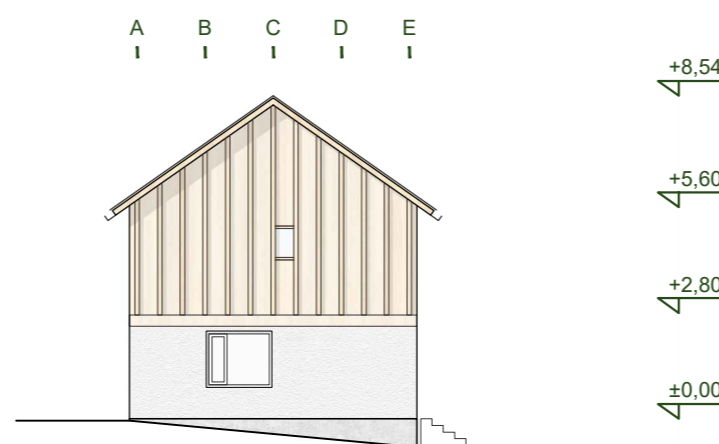
VZDOLŽNI PREREZ, m=1:200



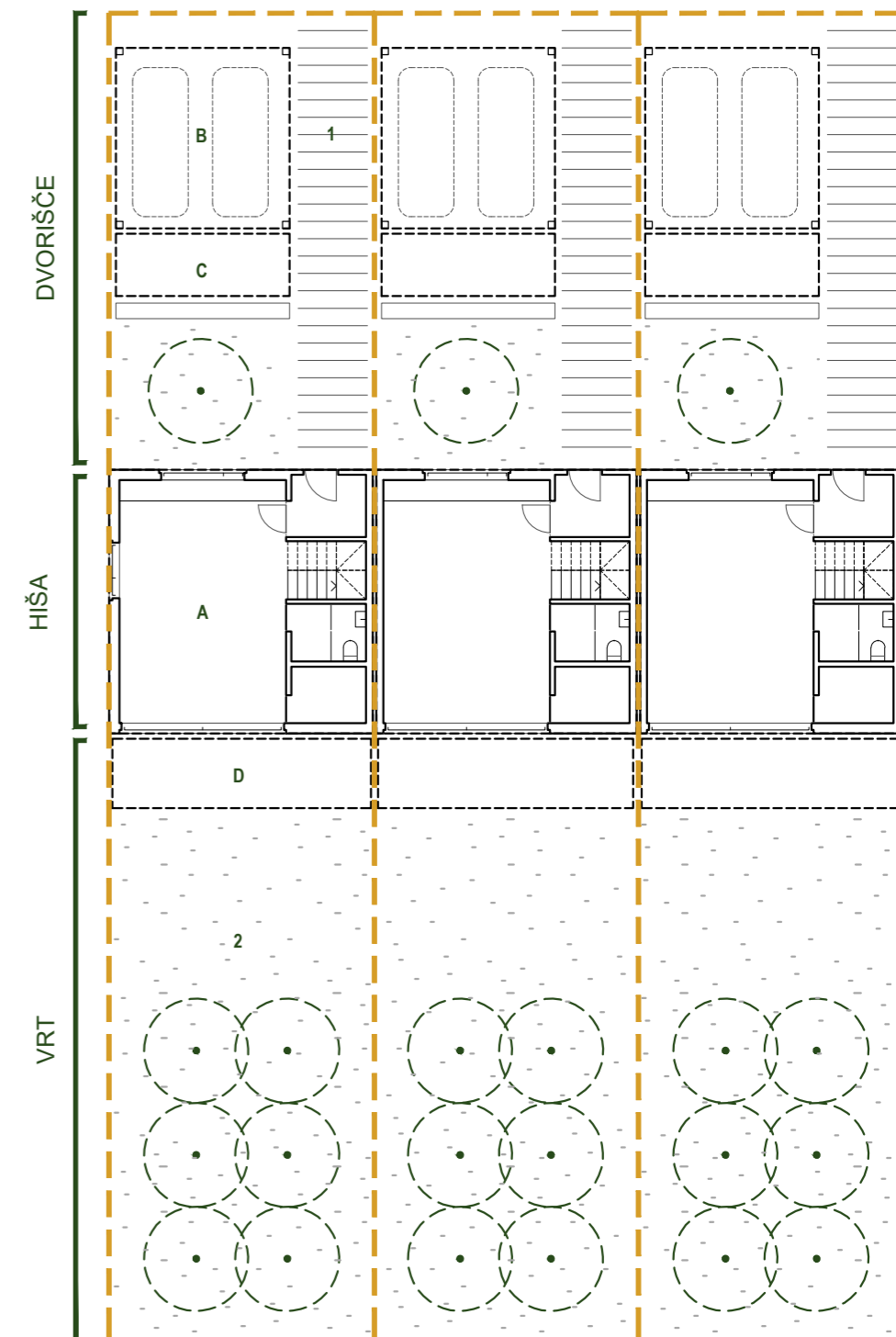
PREČNI PREREZ, m=1:200



VZDOLŽNA FASADA, m=1:200



PREČNA FASADA, m=1:200



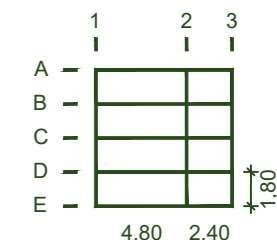
PRIKAZ ORGANIZACIJE GRADBENE PARCELE, m=1:200

GP = 300,0 m<sup>2</sup>

<b>A.</b> Osnovna stavba	57,76 m <sup>2</sup>	<b>FZ:</b> 109,1 / 300,0 m <sup>2</sup> = <b>0,363</b> < 0,5
<b>B.</b> Nadstrešnica - vozili	27,04 m <sup>2</sup>	<b>FU:</b> 38,4 / 300,0 m <sup>2</sup> = <b>0,128</b> < 0,3
<b>C.</b> Vrtna shramba/kolesarnica	9,36 m <sup>2</sup>	<b>FRP:</b> 152,5 / 300,0 m <sup>2</sup> = <b>0,508</b> > 0,2
<b>D.</b> Nadstrešnica terase	14,90 m <sup>2</sup>	

**1.** Utrjene zunanje površine 34,38 m<sup>2</sup>  
**2.** Raščen teren/neutral. z. p. 152,50 m<sup>2</sup>

*\*do FZ = 0,5 = 150,0 m<sup>2</sup> je mogoča izvedba 40,9 m<sup>2</sup> pomožnih objektov*



Stavba ima jasno organizacijo servisnih in bivalnih prostorov.

Mansarda se lahko izkoristi za povečanje površine.

Enota je zasnovana na osnovi modula 1,80 m.







## OCENA INVESTICIJE

	OCENJENA VREDNOST BREZ DDV	DDV	SKUPAJ
ENOSTANOVANJSKA 3 ČLANSKO GOSPODINJSVO - SAVINJSKA REGIJA	210.800	9,50%	230.826
ENOSTANOVANJSKA 3 ČLANSKO GOSPODINJSVO - KOROŠKA REGIJA	210.800	9,50%	230.826
ENOSTANOVANJSKA 3 ČLANSKO GOSPODINJSVO - ŠKOFJE LOŠKA REGIJA	210.800	9,50%	230.826
ENOSTANOVANJSKA 4+ ČLANSKO GOSPODINJSVO - SAVINJSKA REGIJA	248.200	9,50%	271.779
DVOSTANOVANJSKA 3+2 ČLANSKO GOSPODINJSVO - SAVINJSKA REGIJA	353.600	9,50%	387.192
DVOJČEK 3+3 ČLANSKO GOSPODINJSVO - SAVINJSKA REGIJA (obe enoti)	392.700	9,50%	430.006
STRNJENA GRADNJA 3 ČLANSKO GOSPODINJSVO - SAVINJSKA REGIJA (1 enota)	196.350	9,50%	215.003