

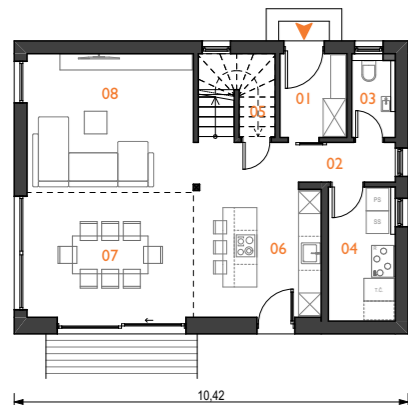


SAVINJSKA REGIJA

ENOSTANOVANJSKA HIŠA
TRIČLANSKO GOSPODINJSTVO

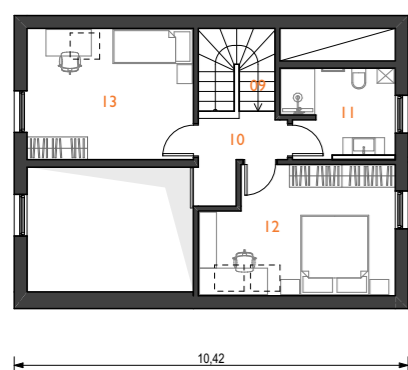
105 m²

PRITLIČJE / M 1:200



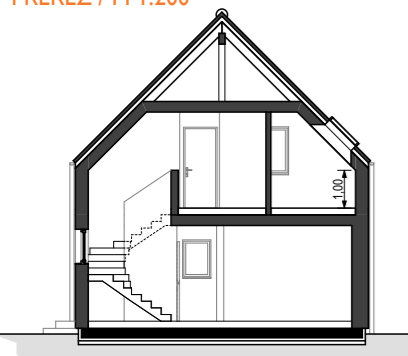
01 VETROLOV	3,92 m ²
02 HODNIK	2,06 m ²
03 WC	2,18 m ²
04 TEHNIČNI PROSTOR	6,13 m ²
05 SHRAMBA	3,13 m ²
06 KUHINJA	11,44 m ²
07 JEDILNICA	14,52 m ²
08 DNEVNA SOBA	20,37 m ²
63,75 m²	

MANSARDA / M 1:200

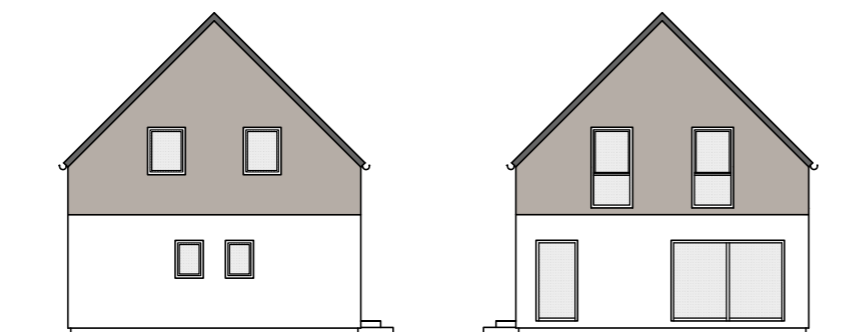
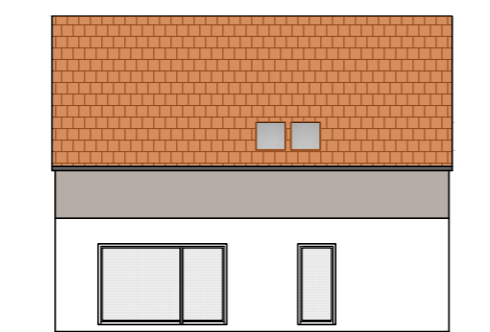
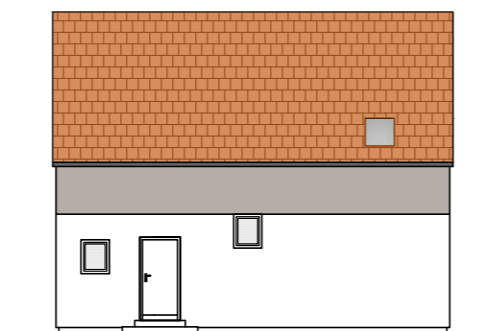


09 STOPNIŠČE	4,28 m ²
10 HODNIK	4,10 m ²
11 KOPALNICA	6,71 m ²
12 SPALNICA	13,56 m ²
13 OTROŠKA SOBA	12,63 m ²
41,28 m²	

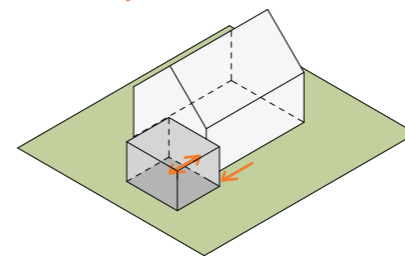
PREREZ / M 1:200



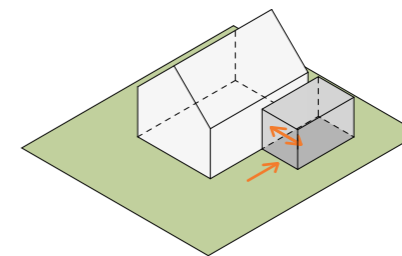
FASADE / M 1:200



POVEČANJE IZHODIŠČNEGA VOLUMNA

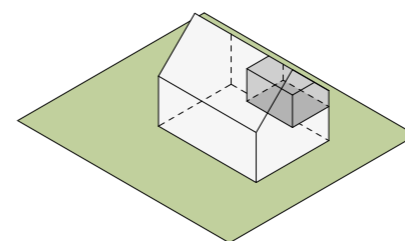


Na čelni fasadi

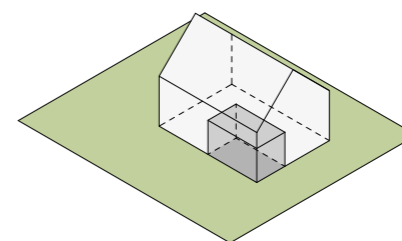


Na vzdolžni fasadi

NADGRADNJA STAVBE SKOZI ČAS



Širjenje funkcionalnih površin znotraj volumna v mansardi - dvovišinski prostor se spremeni v bivalni prostor za dodatnega člana

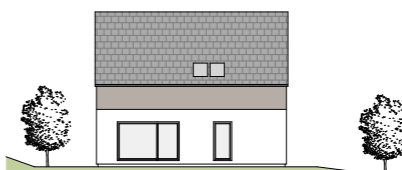


Prilagoditev dnevnega prostora v pritličju - del dnevnice se spremeni v prostor za dodatnega člana

POSTAVITEV OBJEKTA NA SREDNJE NAGNJENEMU TERENU

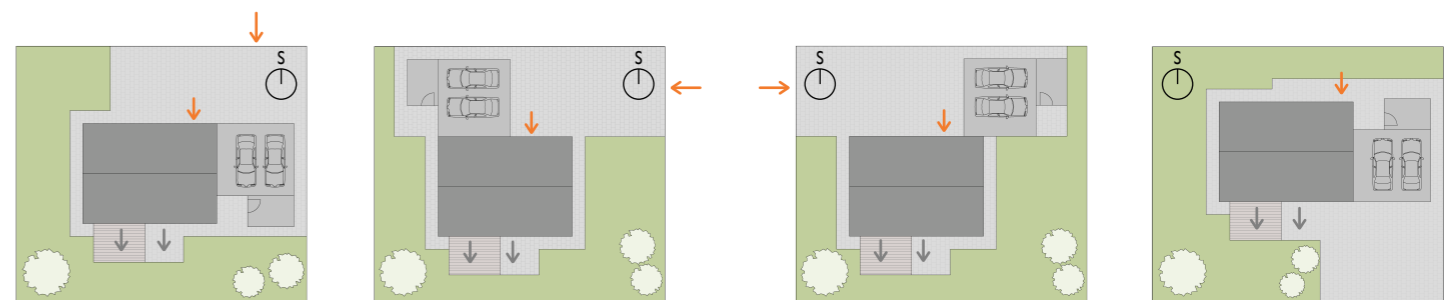


Teren prečno čez parcelo



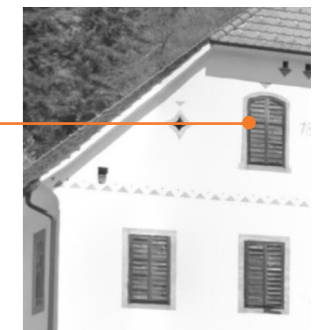
Teren vzdolžno čez parcelo

SHEMATSKI PRIKAZI POSTAVITVE STAVBE IN POMOŽNIH OBJEKTOV NA PARCELO

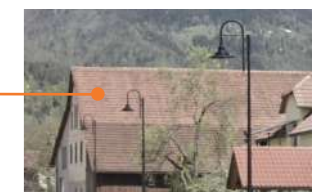


Dostop s severne strani Dostop z vzhodne strani Dostop z zahodne strani Dostop z južne strani ↑
 ■ Raščeni teren (40%) ■ Utrjene zunanje površine (30%) ■ Površine pod stavbo in pomožnimi objekti (30%) → Dovozna pot / vhod v hišo → Izhod na teraso

Pokončno oblikovanje okenskih odprtin



Opečna barva kritine



Horizontalna členitev fasade



Oblikovanje strehe brez napušcev



ŠKOFJELOŠKA REGIJA

ENOSTANOVANJSKA HIŠA
TRIČLANSKO GOSPODINJSTVO



105 m²

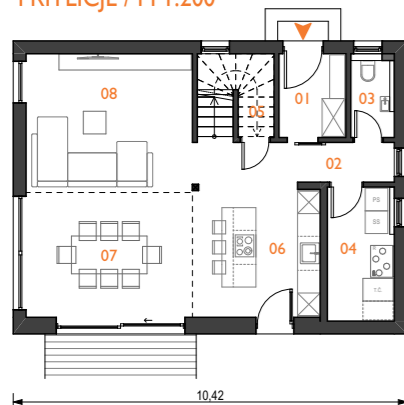
KOROŠKA REGIJA

ENOSTANOVANJSKA HIŠA
TRIČLANSKO GOSPODINJSTVO



105 m²

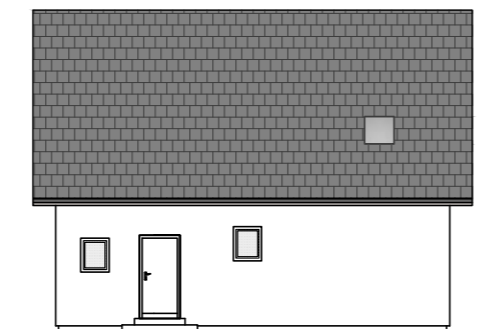
PRITLIČJE / M 1:200



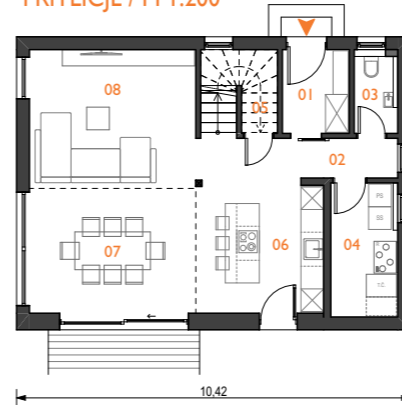
7.75

01 VETROLOV	3,92 m ²
02 HODNIK	2,06 m ²
03 WC	2,18 m ²
04 TEHNIČNI PROSTOR	6,13 m ²
05 SHRAMBA	3,13 m ²
06 KUHINJA	11,44 m ²
07 JEDILNICA	14,52 m ²
08 DNEVNA SOBA	20,37 m ²
63,75 m²	

FASADE / M 1:200



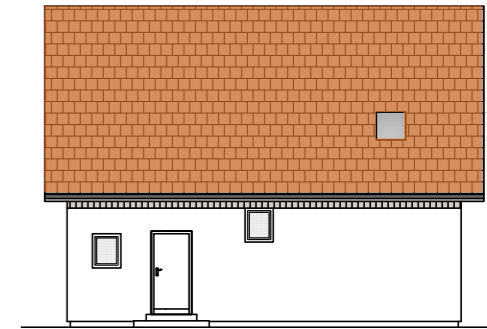
PRITLIČJE / M 1:200



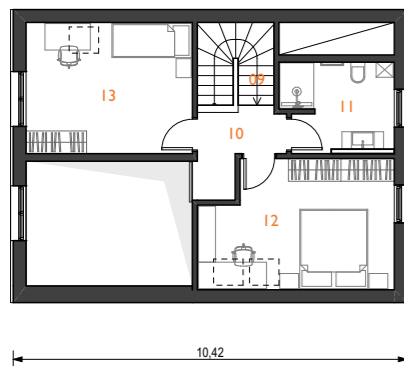
7.75

01 VETROLOV	3,92 m ²
02 HODNIK	2,06 m ²
03 WC	2,18 m ²
04 TEHNIČNI PROSTOR	6,13 m ²
05 SHRAMBA	3,13 m ²
06 KUHINJA	11,44 m ²
07 JEDILNICA	14,52 m ²
08 DNEVNA SOBA	20,37 m ²
63,75 m²	

FASADE / M 1:200

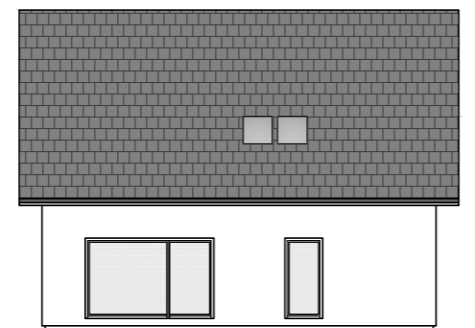


MANSARDA / M 1:200

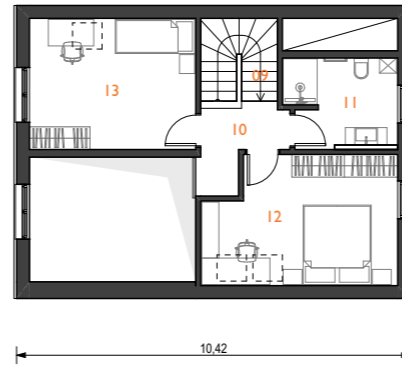


7.75

09 STOPNIŠČE	4,28 m ²
10 HODNIK	4,10 m ²
11 KOPALNICA	6,71 m ²
12 SPALNICA	13,56 m ²
13 OTROŠKA SOBA	12,63 m ²
41,28 m²	



MANSARDA / M 1:200

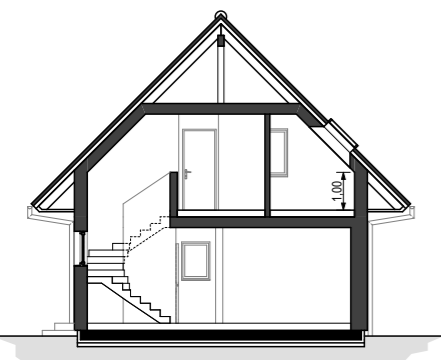


7.75

09 STOPNIŠČE	4,28 m ²
10 HODNIK	4,10 m ²
11 KOPALNICA	6,71 m ²
12 SPALNICA	13,56 m ²
13 OTROŠKA SOBA	12,63 m ²
41,28 m²	



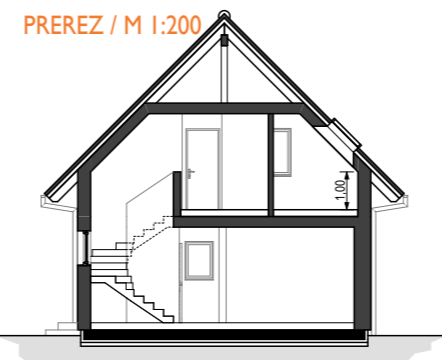
PREREZ / M 1:200



8.65



PREREZ / M 1:200



8.65



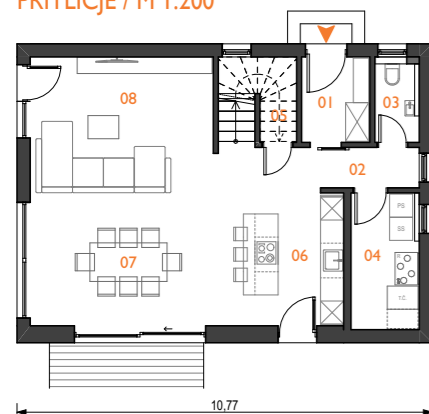
SAVINJSKA REGIJA

ENOSTANOVANJSKA HIŠA
ŠTIRIČLANSKO GOSPODINJSTVO



122 m²

PRITLIČJE / M 1:200

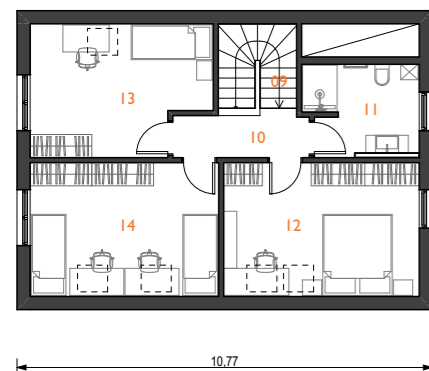


01 VETROLOV	3,92 m ²
02 HODNIK	2,06 m ²
03 WC	2,18 m ²
04 TEHNIČNI PROSTOR	6,13 m ²
05 SHRAMBA	3,13 m ²
06 KUHINJA	11,64 m ²
07 JEDILNICA	16,36 m ²
08 DNEVNA SOBA	20,78 m ²
66,20 m²	

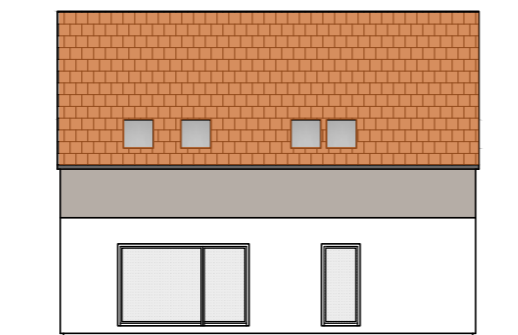
FASADE / M 1:200



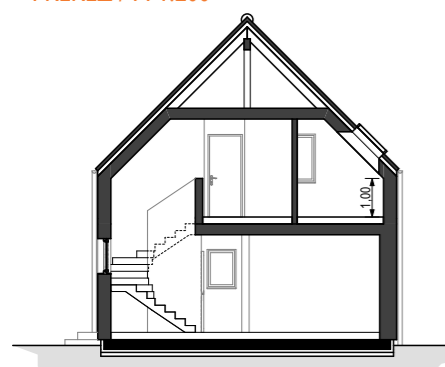
MANSARDA / M 1:200



09 STOPNIŠČE	4,28 m ²
10 HODNIK	4,03 m ²
11 KOPALNICA	6,71 m ²
12 SPALNICA	14,55 m ²
13 OTROŠKA SOBA 1	12,19 m ²
14 OTROŠKA SOBA 2	14,04 m ²
55,80 m²	



PREREZ / M 1:200



8,65



SAVINJSKA REGIJA

DVOSTANOVANJSKA HIŠA
TRI IN DVOČLANSKO GOSPODINJSTVO

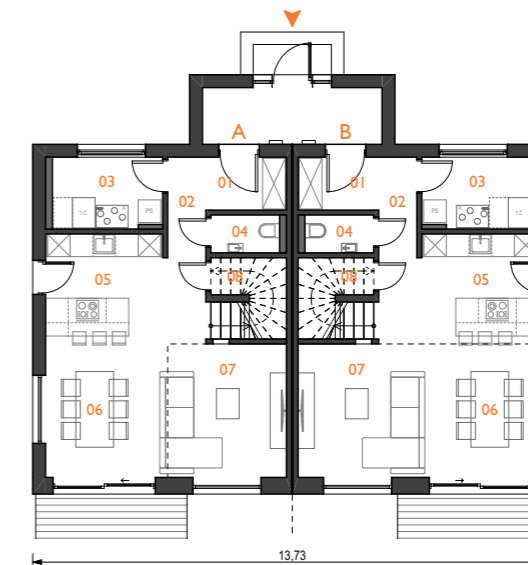


90 + 80 m²

PRITLIČJE / M 1:200

STANOVANJE DRUŽINE

01 VETROLOV	2,98 m ²
02 HODNIK	2,69 m ²
03 TEHNIČNI PROSTOR	5,47 m ²
04 WC	1,82 m ²
05 KUHINJA	9,02 m ²
06 JEDILNICA	9,18 m ²
07 DNEVNA SOBA	16,03 m ²
08 SHRAMBA	3,11 m ²
50,30 m²	



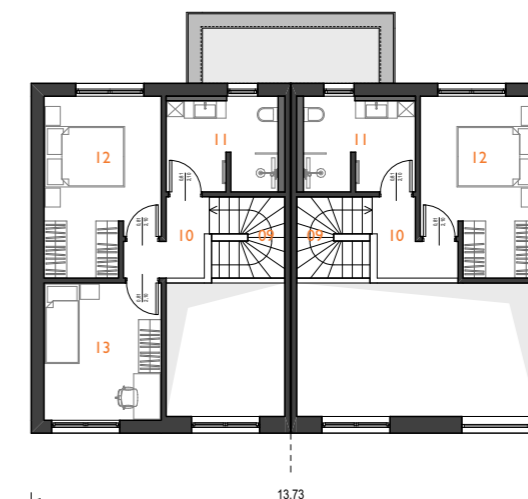
1,84
9,25

STANOVANJE PARA

01 VETROLOV	2,98 m ²
02 HODNIK	2,69 m ²
03 TEHNIČNI PROSTOR	5,47 m ²
04 WC	1,82 m ²
05 KUHINJA	9,02 m ²
06 JEDILNICA	9,18 m ²
07 DNEVNA SOBA	16,03 m ²
08 SHRAMBA	3,11 m ²
50,30 m²	

MANSARDA / M 1:200

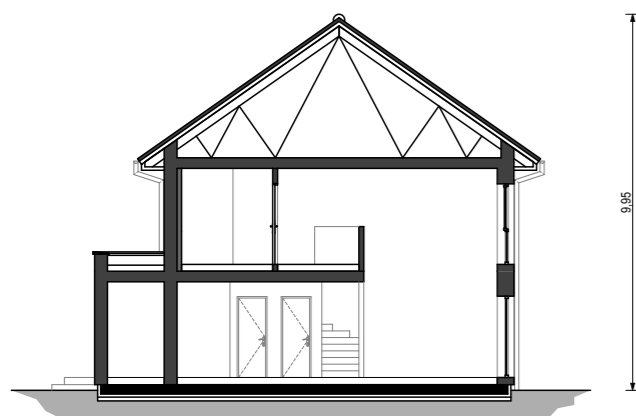
09 STOPNIŠČE	4,11 m ²
10 HODNIK	3,39 m ²
11 KOPALNICA	7,16 m ²
12 SPALNICA	13,61 m ²
13 OTROŠKA SOBA	11,25 m ²
39,52 m²	



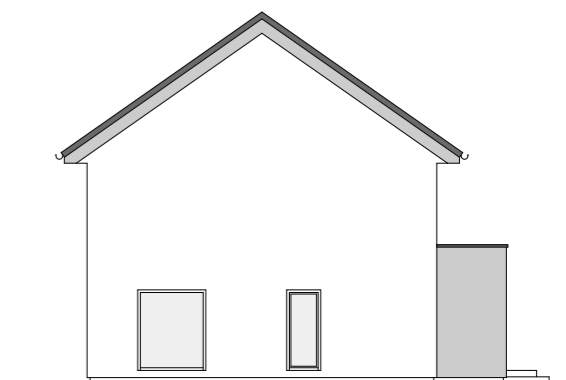
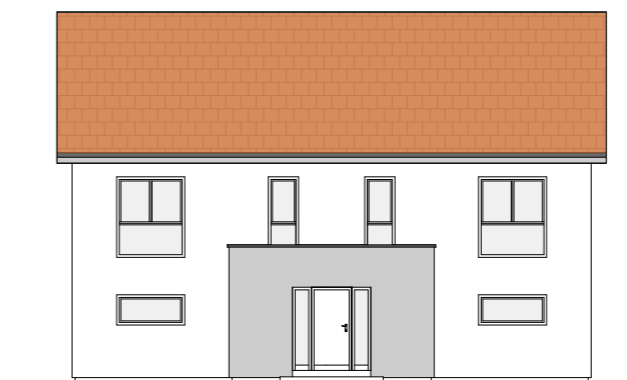
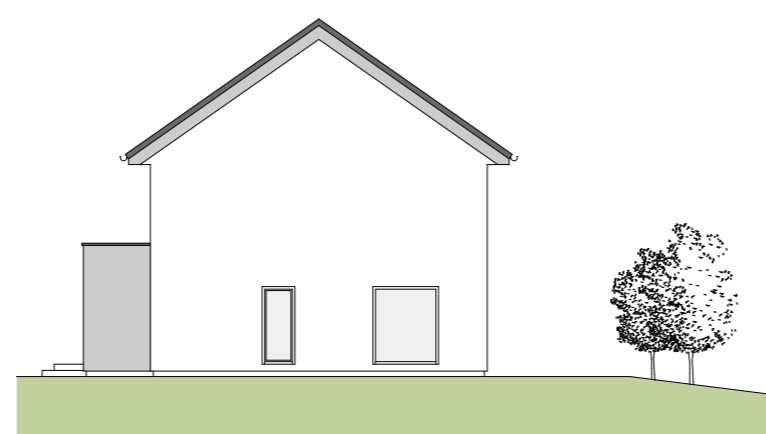
1,84
9,25

09 STOPNIŠČE	4,11 m ²
10 HODNIK	3,39 m ²
11 KOPALNICA	7,16 m ²
12 SPALNICA	13,61 m ²
28,27 m²	

PREREZ / M 1:200

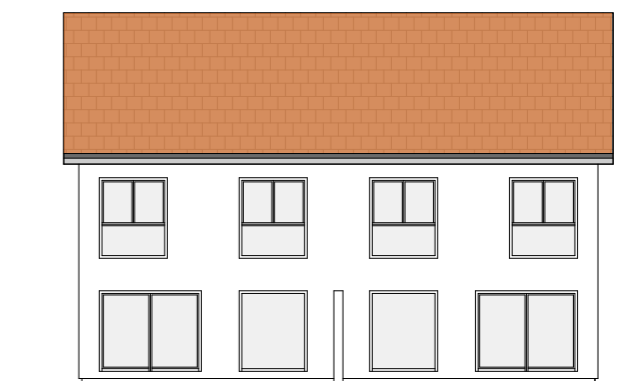
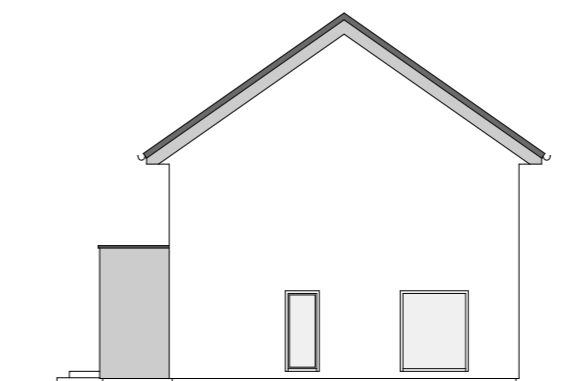
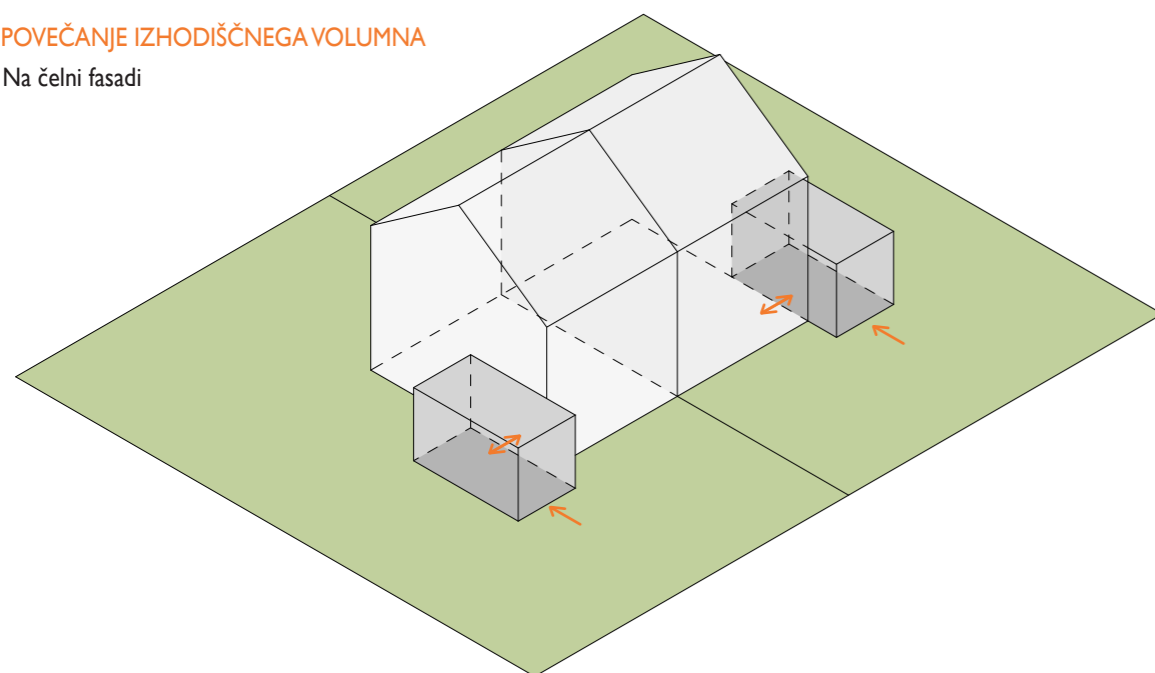


POSTAVITEV OBJEKTA NA SREDNJE NAGNJENEMU TERENU

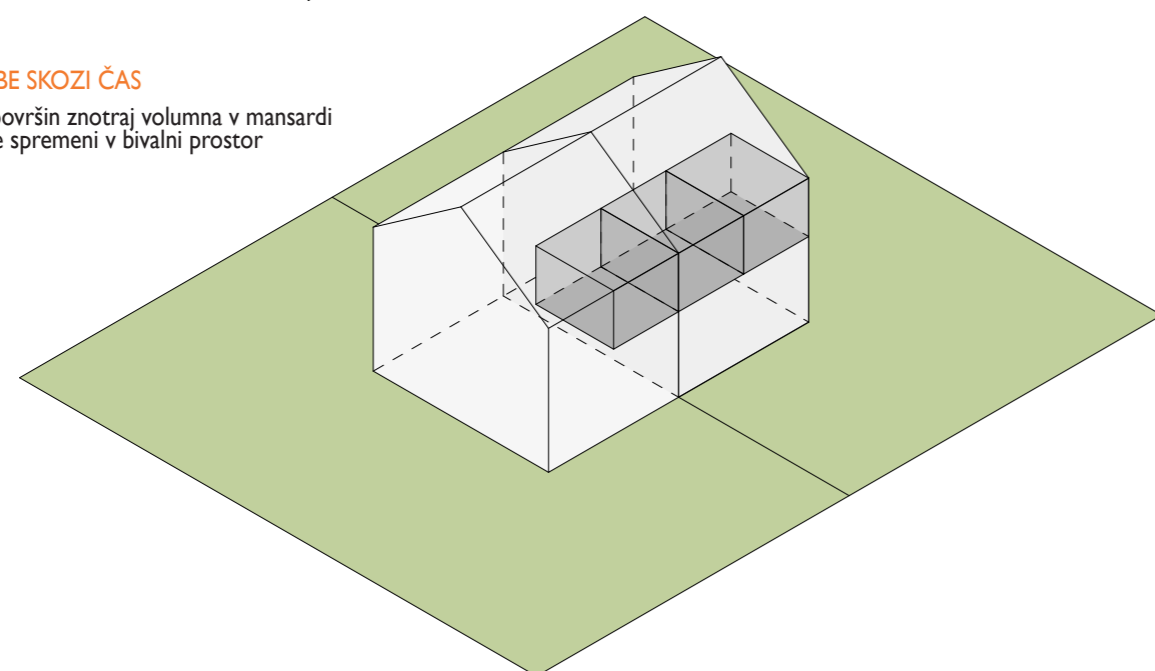


POVEČANJE IZHODIŠČNEGA VOLUMNA

Na čelni fasadi

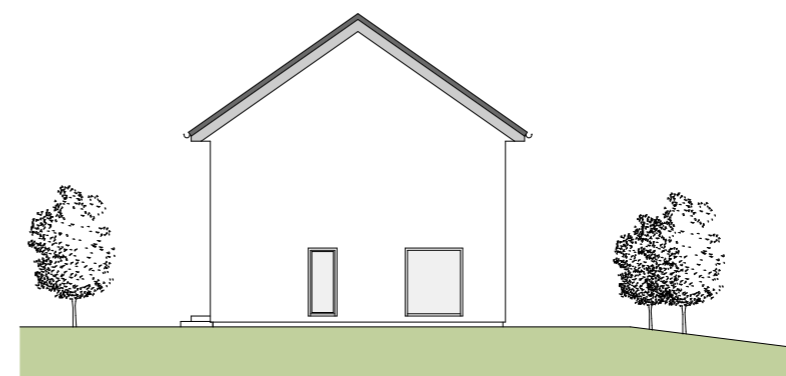


NADGRADNJA STAVBE SKOZI ČAS

Širjenje funkcionalnih površin znotraj volumna v mansardi
- dvošišinski prostor se spremeni v bivalni prostor
za dodatnega člana



POSTAVITEV OBJEKTA NA SREDNJE NAGNJENEM TERENU



Simetrično oblikovanje okenskih odprtin

Sive barva kritina

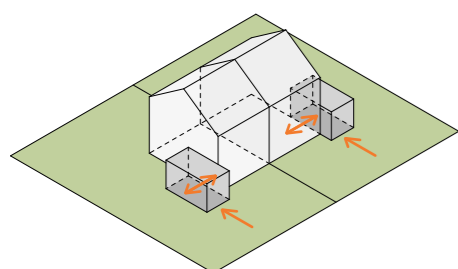
Napušči obdelani s fasado



FASADE / M 1:200



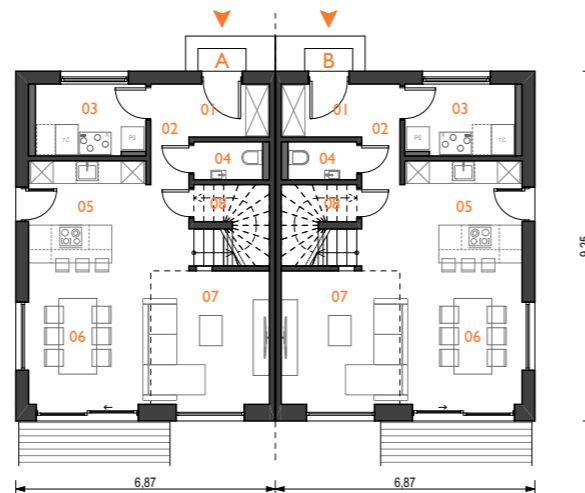
POVEČANJE IZHODIŠČNEGA VOLUMNA



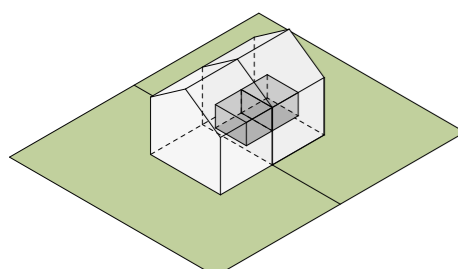
Na čelni fasadi

PRITLIČJE / M 1:200

01	VETROLOV	2,98 m ²
02	HODNIK	2,69 m ²
03	TEHNIČNI PROSTOR	5,47 m ²
04	WC	1,82 m ²
05	KUHINJA	9,02 m ²
06	JEDILNICA	9,18 m ²
07	DNEVNA SOBA	16,03 m ²
08	SHRAMBA	3,11 m ²
		50,30 m²



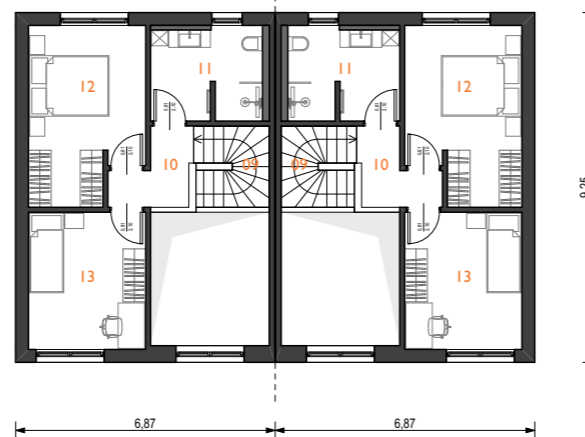
NADGRADNJA STAVBE SKOZI ČAS



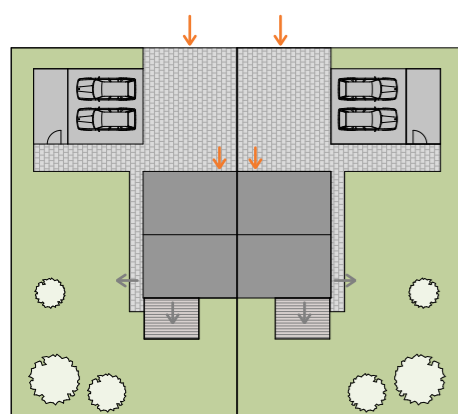
Širjenje funkcionalnih površin znotraj volumna v nadstropju - dvovišinski prostor se spremeni v bivalni prostor za dodatnega člana

NADSTROPJE / M 1:200

09	STOPNIŠČE	4,11 m ²
10	HODNIK	3,39 m ²
11	KOPALNICA	7,16 m ²
12	SPALNICA	13,61 m ²
13	OTROŠKA SOBA	11,25 m ²
		39,52 m²

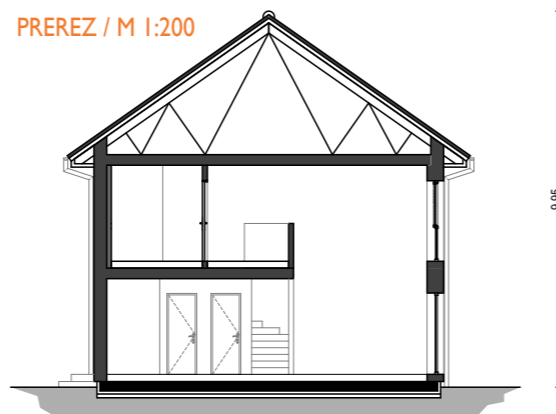


SHEMATSKI PRIKAZ POSTAVITVE STAVBE IN POMOŽNIH OBJEKTOV NA PARCELO



- Raščen teren (53,84%)
- Utrjene zunanje površine (19,60%)
- Površine pod stavbo in pomožnimi objekti (26,56%)
- Dovožna pot / vhod v hišo
- Izhod na teraso

PREREZ / M 1:200



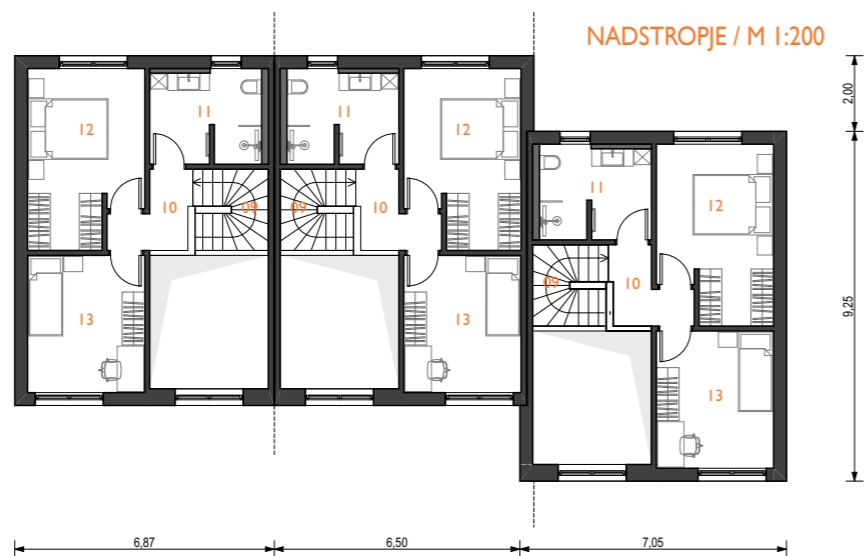
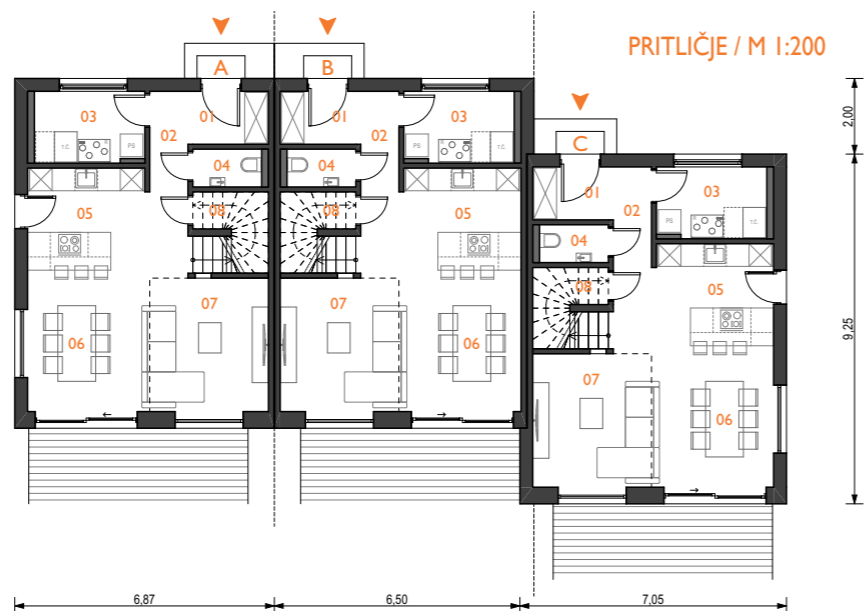


SAVINJSKA REGIJA

STRNJENA GRADNJA
TRIČLANSKO GOSPODINJSTVO

90 + 90 + 90 m²

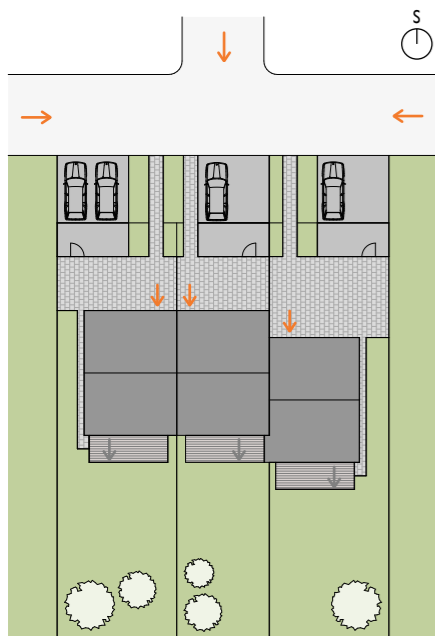
01 VETROLOV	2,98 m ²
02 HODNIK	2,69 m ²
03 TEHNIČNI PROSTOR	5,47 m ²
04 WC	1,82 m ²
05 KUHINJA	9,02 m ²
06 JEDILNICA	9,18 m ²
07 DNEVNA SOBA	16,03 m ²
08 SHRAMBA	3,11 m ²
	<u>50,30 m²</u>
09 STOPNIŠČE	4,11 m ²
10 HODNIK	3,39 m ²
11 KOPALNICA	7,16 m ²
12 SPALNICA	13,61 m ²
13 OTROŠKA SOBA	11,25 m ²
	<u>39,52 m²</u>



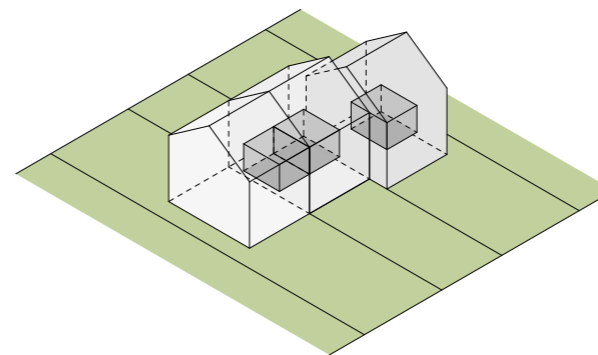
Raščen teren (20%)
 Utrjene zunanje površine (30%)
 Površine pod stavbo in pomožni objekti (50%)

→ Dovožna pot / vhod v hišo
 → Izhod na teraso

SHEMATSKI PRIKAZ POSTAVITVE STAVBE IN POMOŽNIH OBJEKTOV NA PARCELO

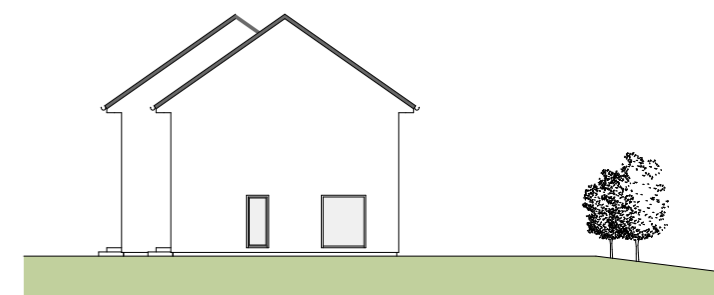


NADGRADNJA STAVBE SKOZI ČAS



Širjenje funkcionalnih površin znotraj volumna v mansardi - dvoišinski prostor se spremeni v bivalni prostor za dodatnega člana

POSTAVITEV OBJEKTA NA SREDNJE NAGNjenemu TERENU



FASADE / M 1:200



PREREZ / M 1:200

