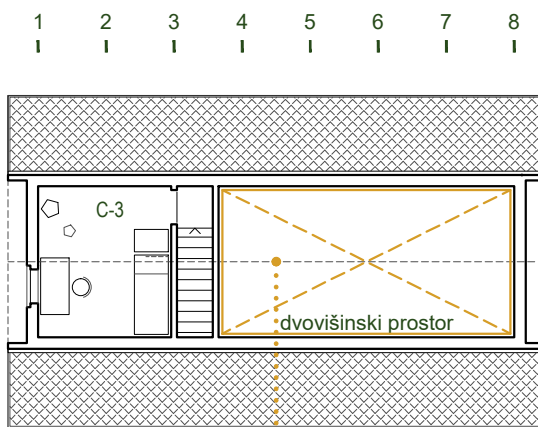


TLORIS PRITILIČJA, m=1:200

A-1. Kuhinja	10,00 m <sup>2</sup>	B-1. Vetrolov	3,93 m <sup>2</sup>
A-2. Jedilnica	10,00 m <sup>2</sup>	B-2. Hodnik	/
A-3. Dnevna soba	24,24 m <sup>2</sup>	B-3. Shramba	2,94 m <sup>2</sup>

SKUPAJ NETO površina = **102,02 m<sup>2</sup>**

\*funkcionalne površine se lahko poveča za 31,30 m<sup>2</sup>



TLORIS MANSARDE, m=1:200

B-4. Stopnišče	4,47 m <sup>2</sup>	C-1. Kopalnica	5,00 m <sup>2</sup>
B-5. Dnevni WC	2,81 m <sup>2</sup>	C-2. Spalnica	18,75 m <sup>2</sup>
B-6. Teh. prostor	5,78 m <sup>2</sup>	C-3. Otroška soba	14,10 m <sup>2</sup>

SKUPAJ BRUTO površina = **124,05 m<sup>2</sup>**

GP = 450,0 m<sup>2</sup>

A. Osnovna stavba	102,82 m <sup>2</sup>
B. Nadstrešnica - vozili	28,00 m <sup>2</sup>
C. Vrtna shramba/kolesarnica	5,04 m <sup>2</sup>
D. Nadstrešnica terase	13,64 m <sup>2</sup>

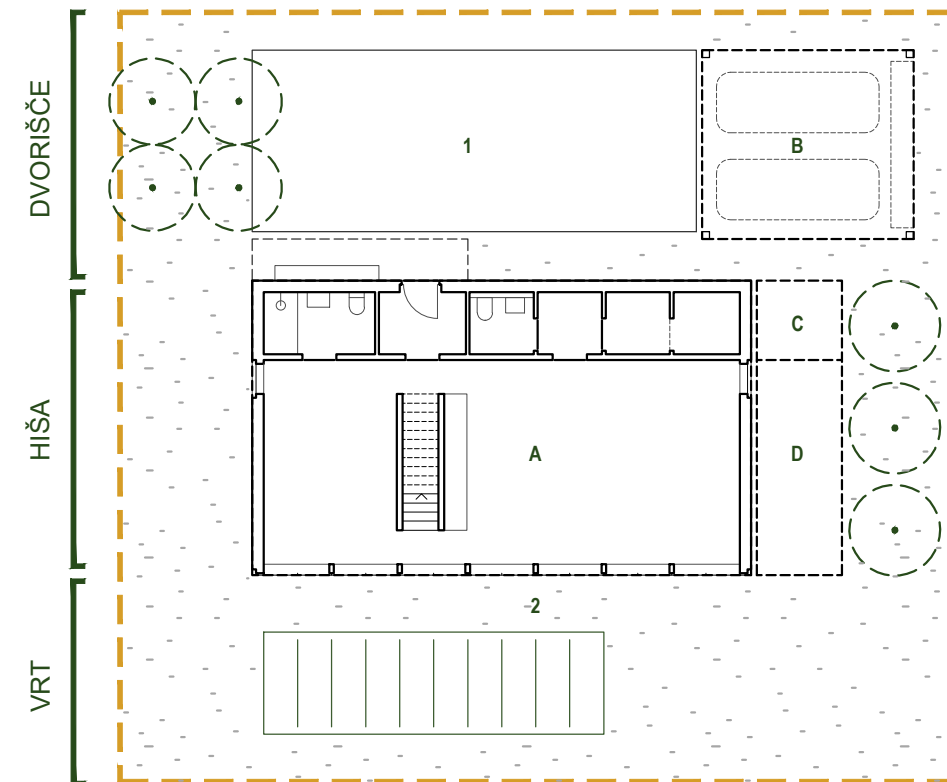
1. Utrjene zunanje površine	69,30 m <sup>2</sup>
2. Raščen teren/neutral. z. p.	231,20 m <sup>2</sup>

FZ: 149,5 / 450,0 m<sup>2</sup> = **0,332** < 0,4

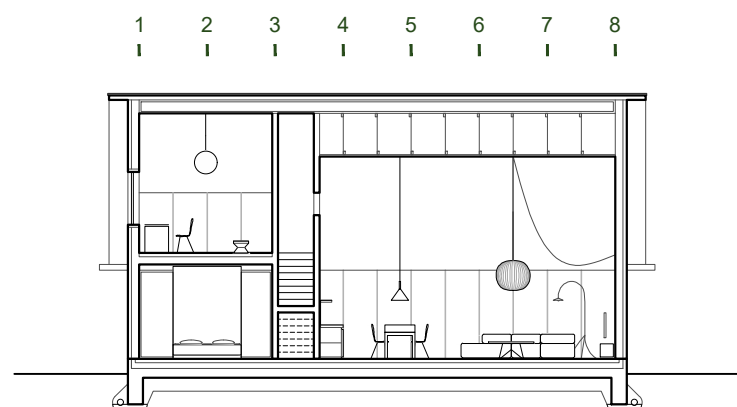
FU: 69,3 / 450,0 m<sup>2</sup> = **0,155** < 0,2

FRP: 231,2 / 450,0 m<sup>2</sup> = **0,513** > 0,4

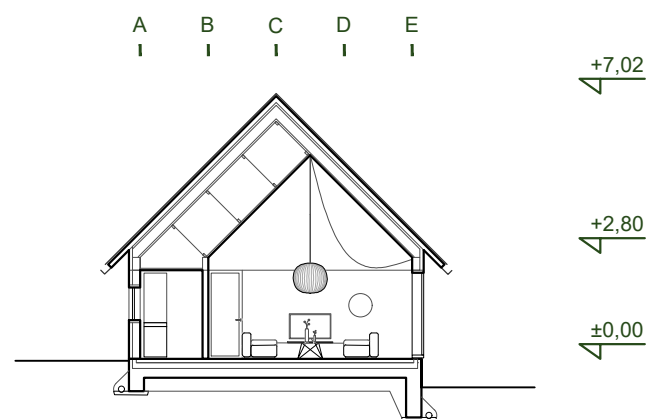
\*do FZ = 0,4 = 180,0 m<sup>2</sup> je mogoča izvedba 30,5 m<sup>2</sup> pomožnih objektov



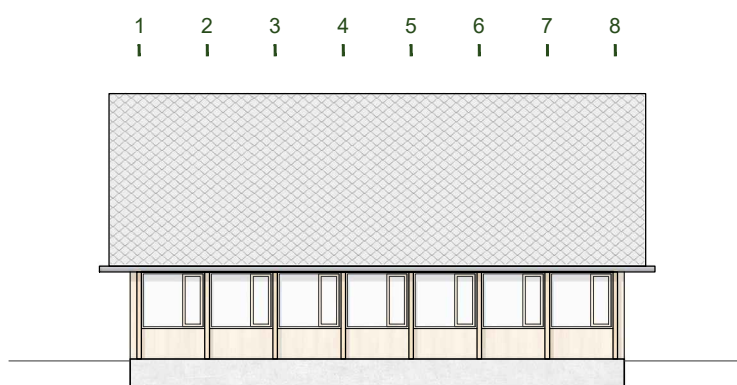
PRIKAZ ORGANIZACIJE GRADBENE PARCELE, m=1:200



VZDOLŽNI PREREZ, m=1:200



PREČNI PREREZ, m=1:200



VZDOLŽNA FASADA, m=1:200



PREČNA FASADA, m=1:200

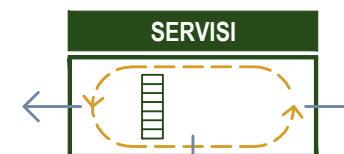
+7,02

+2,80

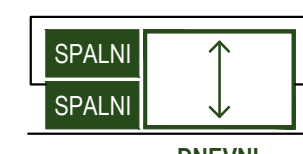
±0,00



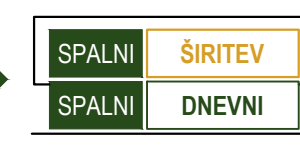
Stavba ima jasno organizacijo servisnih in bivalnih prostorov.



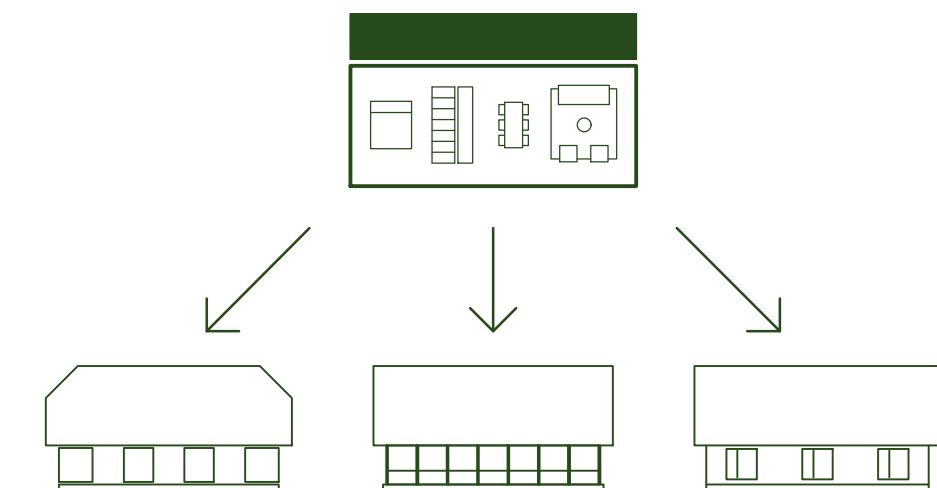
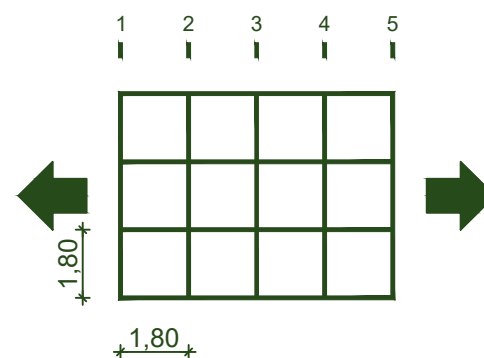
Bivalni del je zasnovan prilagodljivo, s krožnim tlorisom in 3 stransko orientacijo.



Dnevni prostori so dvovišinski.



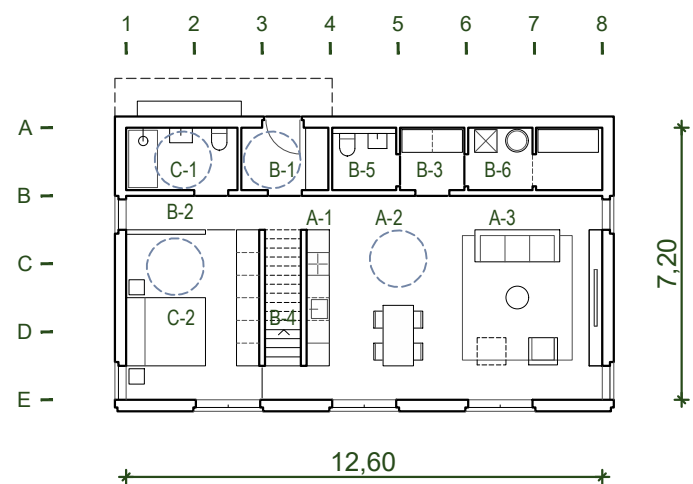
Dvovišinski prostor se lahko izkoristi za povečanje funkcionalne površine.



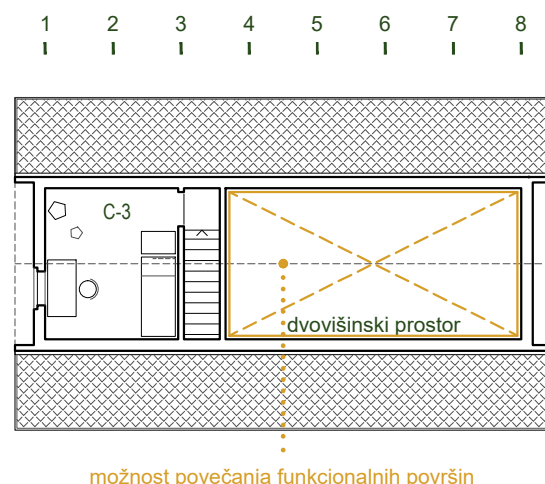
Vse prostostoječe stavbe so zasnovane na modulu 1,80 x 1,80 m. Modularna zasnova omogoča nadzor nad razmerjem stavbe, definira osnovno mero dograjevanja, omogoča visoko stopnjo repetitije stavbnih elementov in s tem zagotavlja nadzor nad kvaliteto izvedbe.

Jasna in urejena tlorisna zasnova omogoča enostavno prilagajanje hiše arhitekturnim in topografskim značilnostim vseh treh regij.

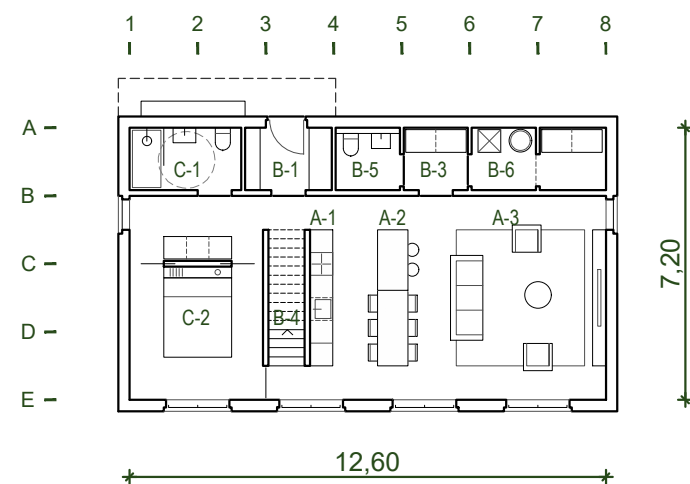




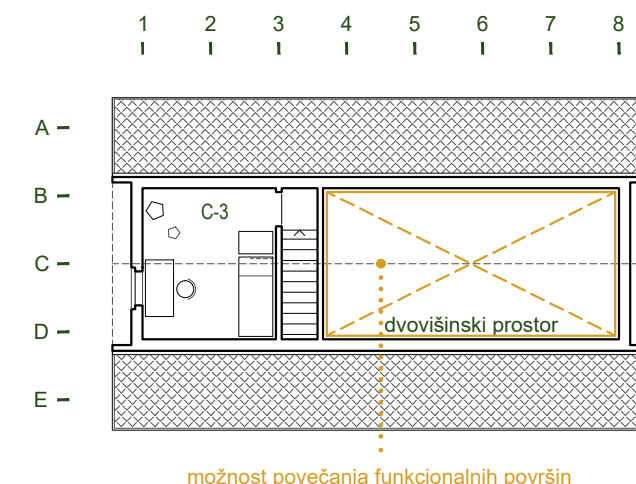
TLORIS PRITILIČJA, m=1:200



TLORIS MANSARDE, m=1:200



TLORIS PRITILIČJA, m=1:200



TLORIS MANSARDE, m=1:200

A-1. Kuhinja	10,00 m <sup>2</sup>	B-1. Vetrolov	3,93 m <sup>2</sup>
A-2. Jedilnica	10,00 m <sup>2</sup>	B-2. Hodnik	3,17 m <sup>2</sup>
A-3. Dnevna soba	24,24 m <sup>2</sup>	B-3. Shramba	2,94 m <sup>2</sup>

B-4. Stopnišče	4,47 m <sup>2</sup>	C-1. Kopalnica	5,00 m <sup>2</sup>
B-5. Dnevni WC	2,81 m <sup>2</sup>	C-2. Spalnica	15,59 m <sup>2</sup>
B-6. Teh. prostor	5,78 m <sup>2</sup>	C-3. Otroška soba	14,10 m <sup>2</sup>

SKUPAJ NETO površina = **102,02 m<sup>2</sup>**  
 \*funkcionalne površine se lahko poveča za 31,30 m<sup>2</sup>

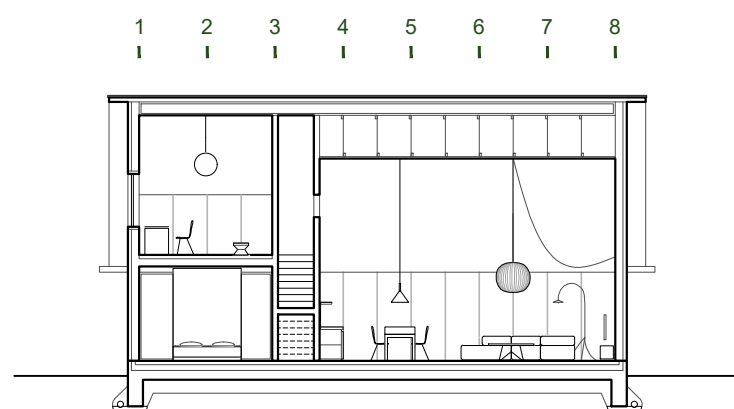
SKUPAJ BRUTO površina = **124,05 m<sup>2</sup>**

A-1. Kuhinja	10,00 m <sup>2</sup>	B-1. Vetrolov	3,93 m <sup>2</sup>
A-2. Jedilnica	10,00 m <sup>2</sup>	B-2. Hodnik	/
A-3. Dnevna soba	24,24 m <sup>2</sup>	B-3. Shramba	2,94 m <sup>2</sup>

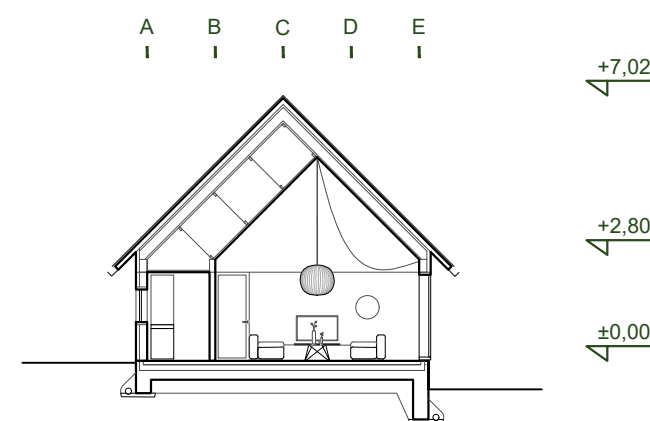
B-4. Stopnišče	4,47 m <sup>2</sup>	C-1. Kopalnica	5,00 m <sup>2</sup>
B-5. Dnevni WC	2,81 m <sup>2</sup>	C-2. Spalnica	18,75 m <sup>2</sup>
B-6. Teh. prostor	5,78 m <sup>2</sup>	C-3. Otroška soba	14,10 m <sup>2</sup>

SKUPAJ NETO površina = **102,02 m<sup>2</sup>**  
 \*funkcionalne površine se lahko poveča za 31,30 m<sup>2</sup>

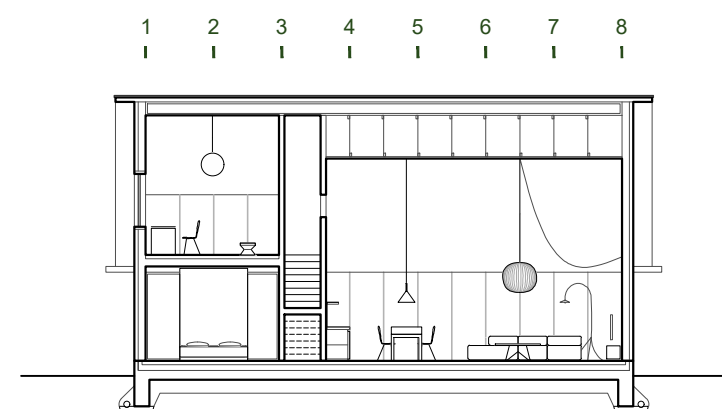
SKUPAJ BRUTO površina = **124,05 m<sup>2</sup>**



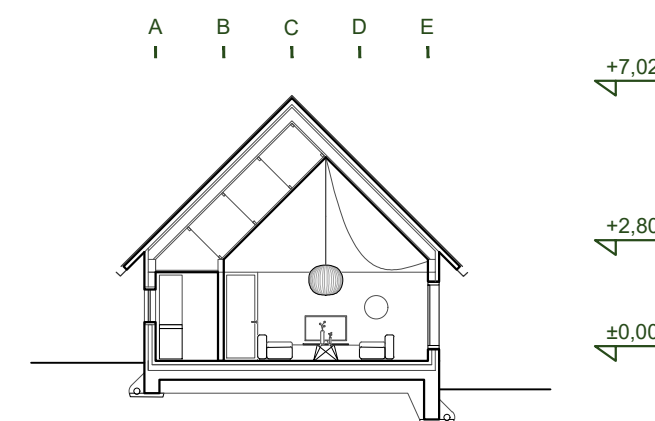
VZDOLŽNI PREREZ, m=1:200



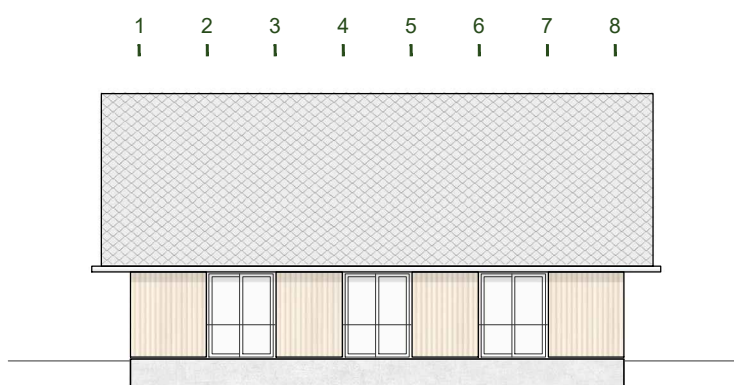
PREČNI PREREZ, m=1:200



VZDOLŽNI PREREZ, m=1:200



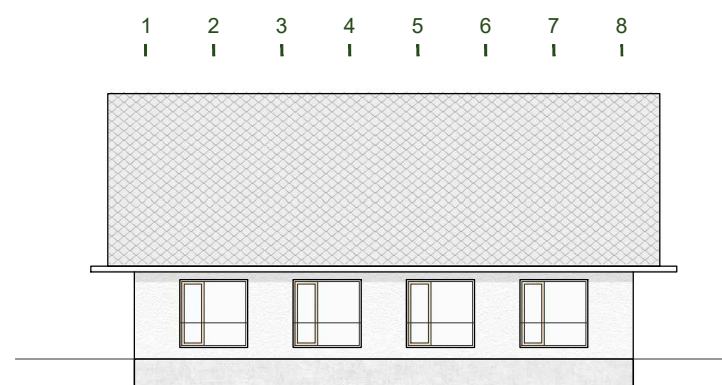
PREČNI PREREZ, m=1:200



VZDOLŽNA FASADA, m=1:200



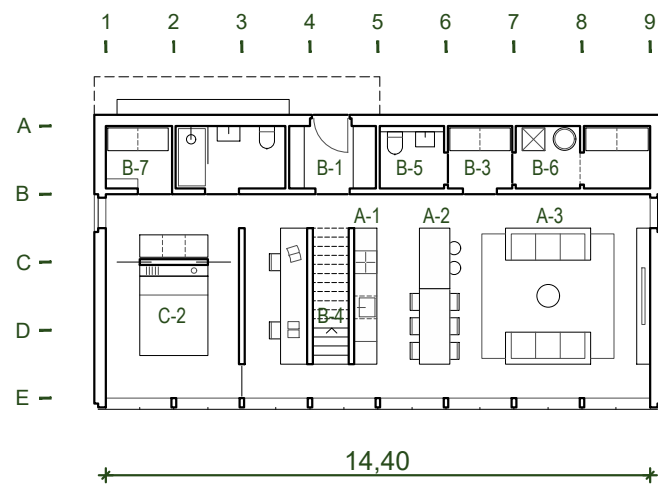
PREČNA FASADA, m=1:200



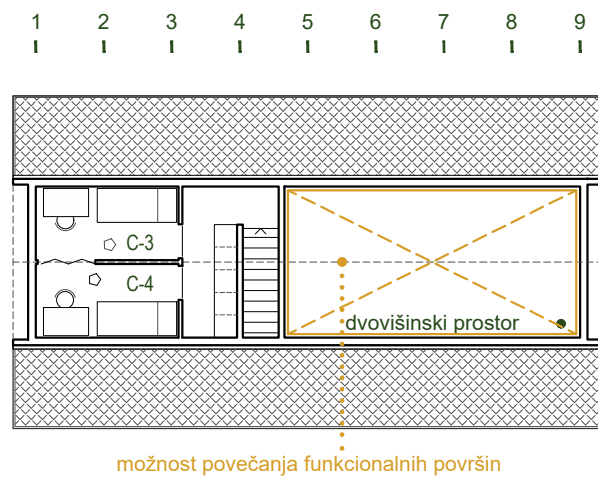
VZDOLŽNA FASADA, m=1:200



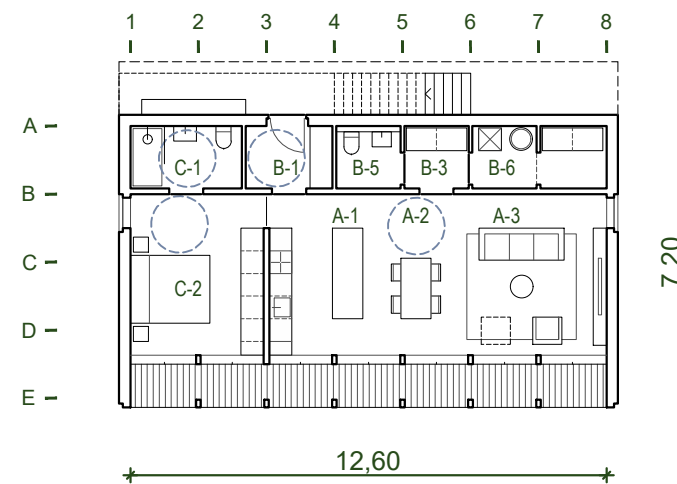
PREČNA FASADA, m=1:200



TLORIS PRITILIČJA, m=1:200



TLORIS MANSARDE, m=1:200



TLORIS PRITILIČJA, m=1:200

SKUPAJ NETO (3+2 člansko) površina = 176,39 m<sup>2</sup>  
 SKUPAJ BRUTO (3+2 člansko) površina = 207,86 m<sup>2</sup>

2 ČLANSKO:

A-1. Kuhinja	10,00 m <sup>2</sup>	B-4. Stopnišče	/
A-2. Jedilnica	10,00 m <sup>2</sup>	B-5. Dnevni WC	2,81 m <sup>2</sup>
A-3. Dnevna soba	20,18 m <sup>2</sup>	B-6. Teh. prostor	5,78 m <sup>2</sup>
B-1. Vetrolov	3,93 m <sup>2</sup>	C-1. Kopalnica	5,00 m <sup>2</sup>
B-2. Hodnik	/	C-2. Spalnica	15,86 m <sup>2</sup>
B-3. Shramba	2,94 m <sup>2</sup>		

SKUPAJ NETO (2 člansko) površina = 76,50 m<sup>2</sup>  
 SKUPAJ BRUTO (2 člansko) površina = 87,12 m<sup>2</sup>



Stanovanje za starejši par je prilagojeno gibalno ovirani osebi.

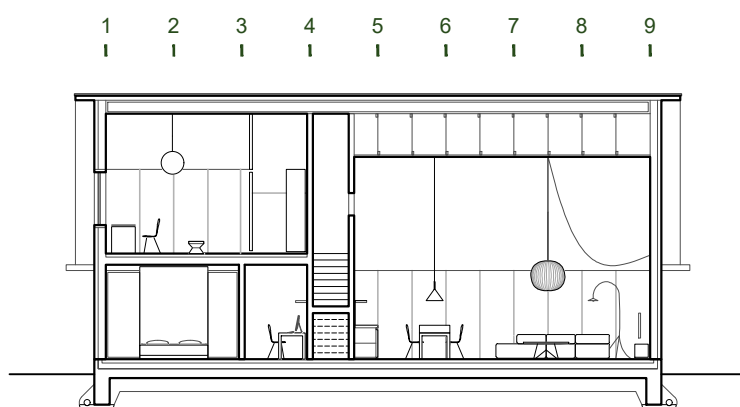
A-1. Kuhinja	10,00 m <sup>2</sup>	B-1. Vetrolov	3,93 m <sup>2</sup>
A-2. Jedilnica	10,00 m <sup>2</sup>	B-2. Hodnik	/
A-3. Dnevna soba	33,41 m <sup>2</sup>	B-3. Shramba	2,94 m <sup>2</sup>

B-4. Stopnišče	4,47 m <sup>2</sup>	C-1. Kopalnica	5,00 m <sup>2</sup>
B-5. Dnevni WC	2,81 m <sup>2</sup>	C-2. Spalnica	18,75 m <sup>2</sup>
B-6. Teh. prostor	5,78 m <sup>2</sup>	C-3. Otroška soba	10,65 m <sup>2</sup>
B-7. Utility	3,02 m <sup>2</sup>	C-4. Kabinet	10,65 m <sup>2</sup>

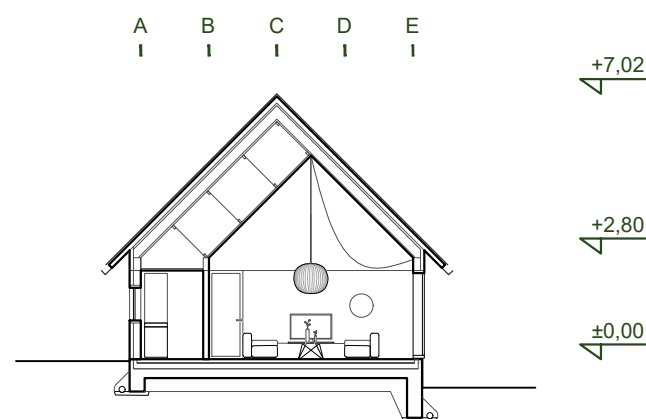
SKUPAJ NETO površina = 121,41 m<sup>2</sup>

\*funkcionalne površine se lahko poveča za 31,30 m<sup>2</sup>

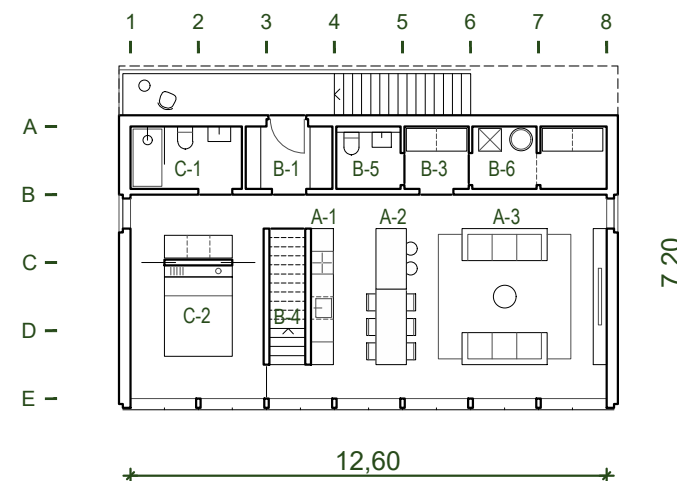
SKUPAJ BRUTO površina = 145,91 m<sup>2</sup>



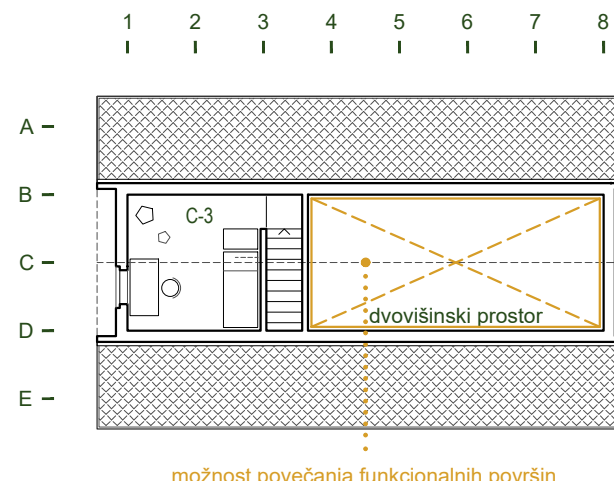
VZDOLŽNI PREREZ, m=1:200



PREČNI PREREZ, m=1:200



TLORIS 1. NADSTROPJA, m=1:200



TLORIS MANSARDE, m=1:200

3 ČLANSKO:

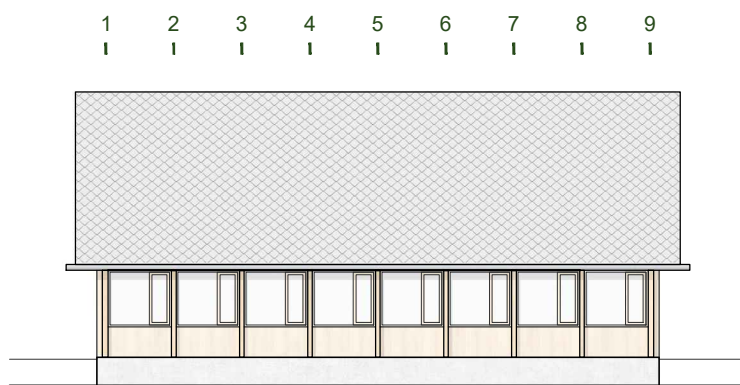
A-1. Kuhinja	10,00 m <sup>2</sup>	B-1. Vetrolov	3,93 m <sup>2</sup>
A-2. Jedilnica	10,00 m <sup>2</sup>	B-2. Hodnik	/
A-3. Dnevna soba	24,24 m <sup>2</sup>	B-3. Shramba	2,94 m <sup>2</sup>

B-4. Stopnišče	4,17 m <sup>2</sup>	C-1. Kopalnica	5,00 m <sup>2</sup>
B-5. Dnevni WC	2,81 m <sup>2</sup>	C-2. Spalnica	18,75 m <sup>2</sup>
B-6. Teh. prostor	5,78 m <sup>2</sup>	C-3. Otroška soba	11,97 m <sup>2</sup>

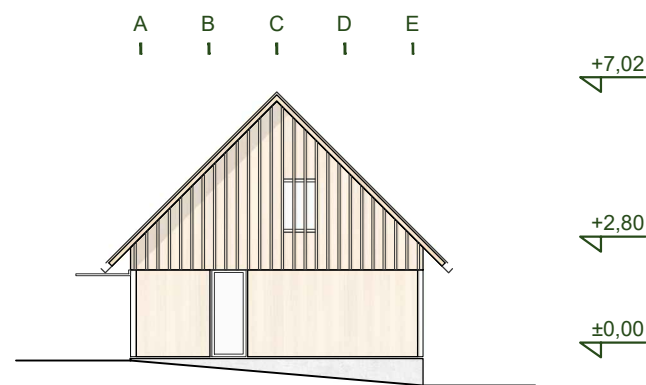
SKUPAJ NETO (3 člansko) površina = 99,89 m<sup>2</sup>

\*funkcionalne površine se lahko poveča za 26,60 m<sup>2</sup>

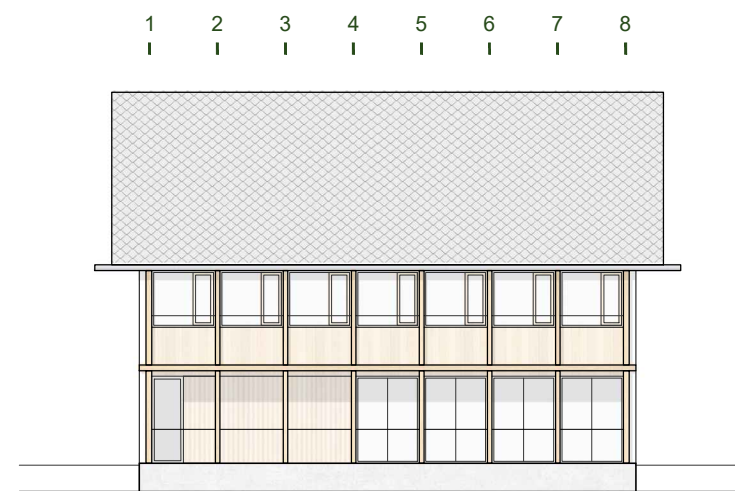
SKUPAJ BRUTO (3 člansko) površina = 120,74 m<sup>2</sup>



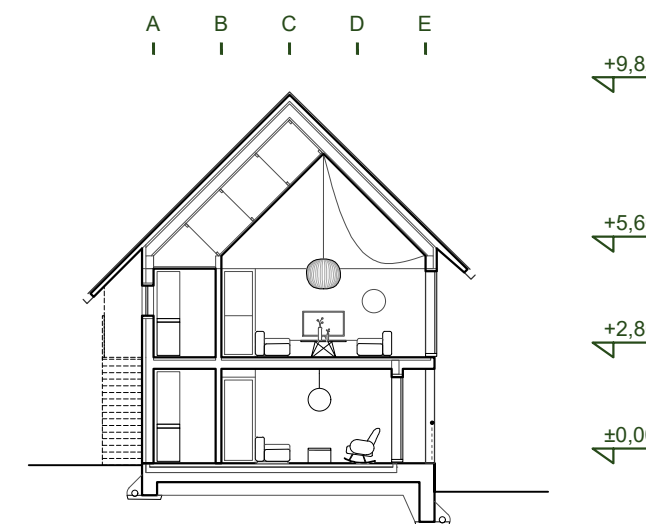
VZDOLŽNA FASADA, m=1:200



PREČNA FASADA, m=1:200



VZDOLŽNA FASADA, m=1:200



PREČNI PREREZ, m=1:200

SAVINJSKA REGIJA

Prostostoječa enostanovanjska stavba - 4 člansko gospodinjstvo

SAVINJSKA REGIJA

Prostostoječa dvostanovanjska stavba - 3+2 člansko gospodinjstvo



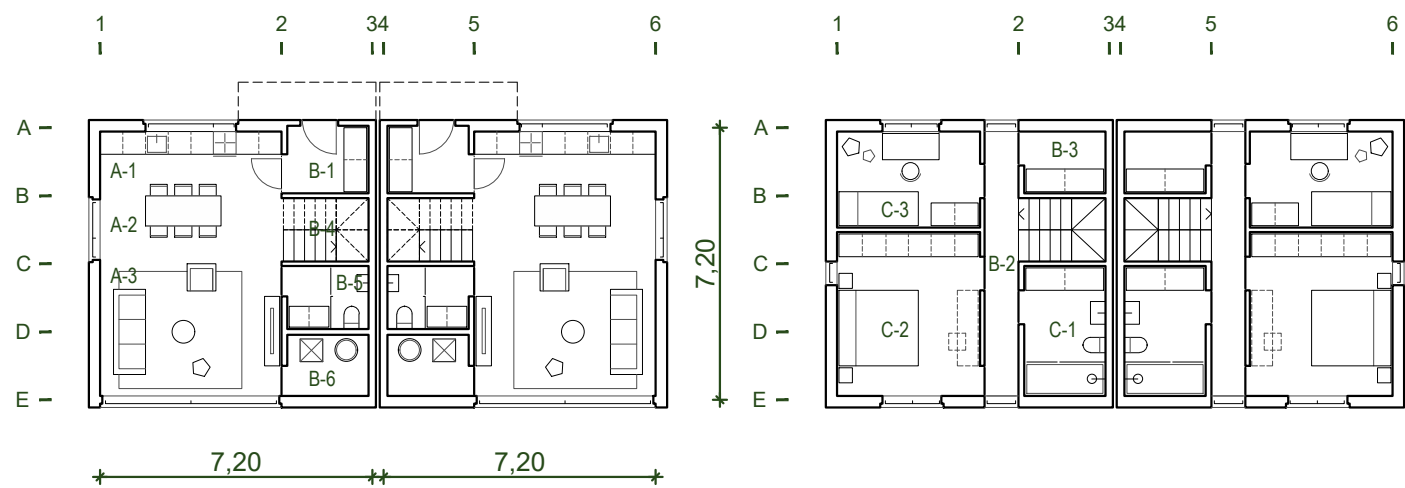
*možnost izvedbe savinjske hiše*



*možnost izvedbe koroške hiše*



*možnost izvedbe škofjeloške hiše*



TLORIS PRITILICHJA, m=1:200

TLORIS 1. NADSTROPJA, m=1:200

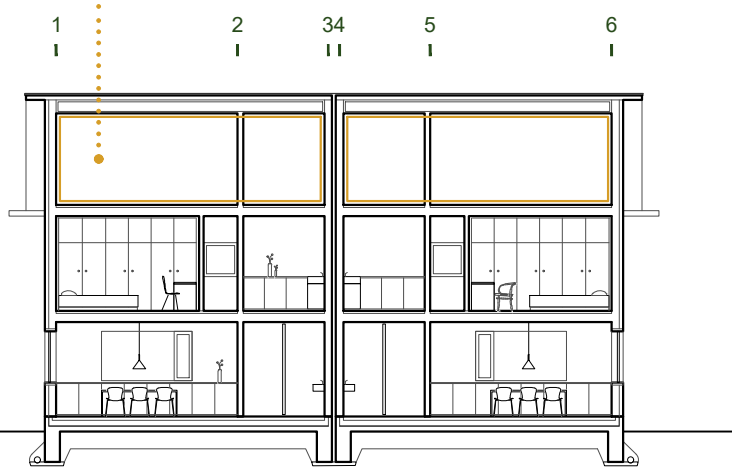
<b>A-1.</b> Kuhinja	8,15 m <sup>2</sup>	<b>B-1.</b> Vetrolov	3,85 m <sup>2</sup>	<b>B-4.</b> Stopnišče	3,86 m <sup>2</sup>	<b>C-1.</b> Kopalnica	7,39 m <sup>2</sup>
<b>A-2.</b> Jedilnica	8,15 m <sup>2</sup>	<b>B-2.</b> Hodnik	6,30 m <sup>2</sup>	<b>B-5.</b> Dnevni WC	1,66 m <sup>2</sup>	<b>C-2.</b> Spalnica	16,40 m <sup>2</sup>
<b>A-3.</b> Dnevna soba	17,30 m <sup>2</sup>	<b>B-3.</b> Shramba	3,52 m <sup>2</sup>	<b>B-6.</b> Teh. prostor	5,41 m <sup>2</sup>	<b>C-3.</b> Otroška soba	9,60 m <sup>2</sup>

SKUPAJ NETO površina (enota) = **91,59 m<sup>2</sup>**

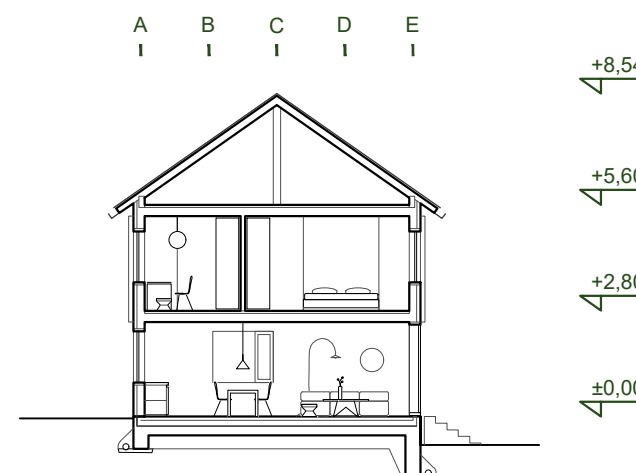
SKUPAJ BRUTO površina (enota) = **115,52 m<sup>2</sup>**

\*funkcionalne površine se lahko poveča v mansardi za 21,67 m<sup>2</sup>

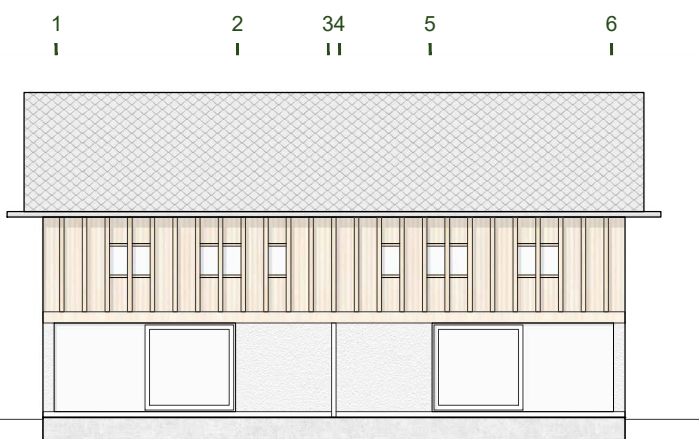
možnost povečanja funkcionalnih površin v mansardi



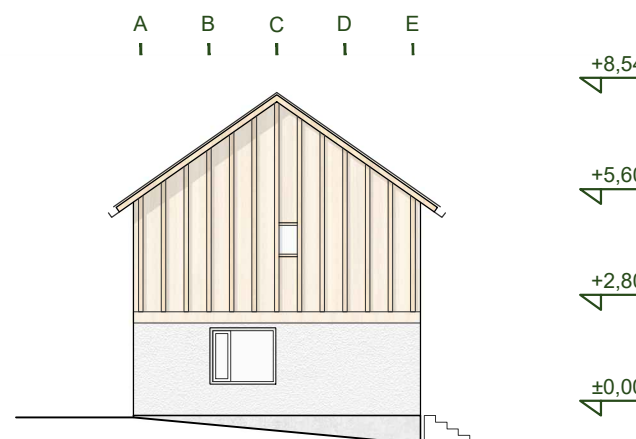
VZDOLŽNI PREREZ, m=1:200



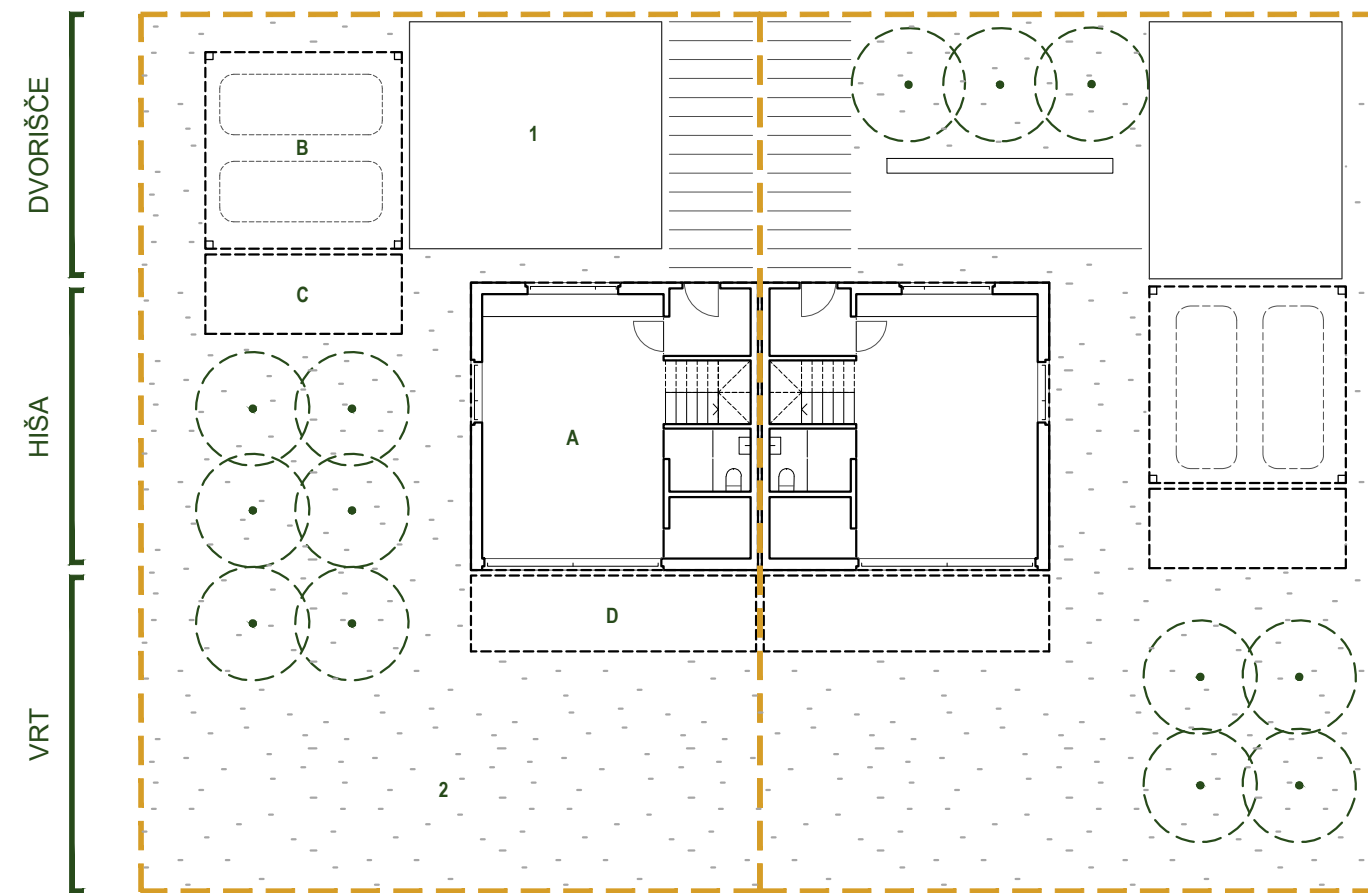
PREČNI PREREZ, m=1:200



VZDOLŽNA FASADA, m=1:200



PREČNA FASADA, m=1:200



GP = 380,0 m<sup>2</sup>

PRIKAZ ORGANIZACIJE GRADBENE PARCELE, m=1:200

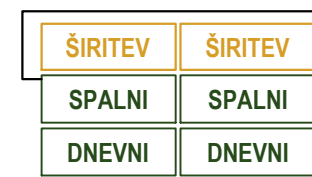
<b>A.</b> Osnovna stavba	57,76 m <sup>2</sup>
<b>B.</b> Nadstrešnica - vozili	27,04 m <sup>2</sup>
<b>C.</b> Vrtna shramba/kolesarnica	10,92 m <sup>2</sup>
<b>D.</b> Nadstrešnica terase	15,10 m <sup>2</sup>

<b>1.</b> Utrjene zunanje površine	56,26 m <sup>2</sup>
<b>2.</b> Raščen teren/neutral. z. p.	212,92 m <sup>2</sup>

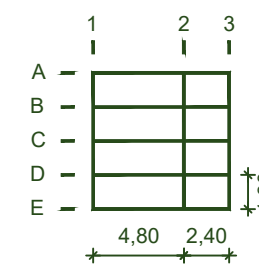
**FZ:** 110,8 / 380,0 m<sup>2</sup> = **0,291** < 0,4  
**FU:** 56,3 / 380,0 m<sup>2</sup> = **0,148** < 0,3  
**FRP:** 212,9 / 380,0 m<sup>2</sup> = **0,560** > 0,3  
 \*do FZ = 0,4 = 153,1 m<sup>2</sup> je mogoča izvedba 41,2 m<sup>2</sup> pomožnih objektov



Stavba ima jasno organizacijo servisnih in bivalnih prostorov.



Neizkoriščena mansarda se lahko izkoristi za povečanje funkcionalne površine.



Enota je zasnovana na osnovi modula 1,80 m.



Zasnova hiše je jasna in preprosta, z gleduje se po osnovnih principih gradnje vernakularne arhitekture.

## SAVINJSKA REGIJA

Stanovanjski dvojček - 2x 3 člansko gospodinjstvo



TLORIS PRITILIČJA, m=1:200



TLORIS 1. NADSTROPJA, m=1:200

<b>A-1.</b> Kuhinja	8,15 m <sup>2</sup>	<b>A-3.</b> Dnevna soba	17,30 m <sup>2</sup>	<b>B-2.</b> Hodnik	6,30 m <sup>2</sup>	<b>B-4.</b> Stopnišče	3,86 m <sup>2</sup>	<b>B-6.</b> Teh. prostor	5,41 m <sup>2</sup>	<b>C-2.</b> Spalnica	16,40 m <sup>2</sup>
<b>A-2.</b> Jedilnica	8,15 m <sup>2</sup>	<b>B-1.</b> Vetrolov	3,85 m <sup>2</sup>	<b>B-3.</b> Shramba	3,52 m <sup>2</sup>	<b>B-5.</b> Dnevni WC	1,66 m <sup>2</sup>	<b>C-1.</b> Kopalnica	7,39 m <sup>2</sup>	<b>C-3.</b> Otroška soba	9,60 m <sup>2</sup>

SKUPAJ NETO površina (enota) = **91,61 m<sup>2</sup>**

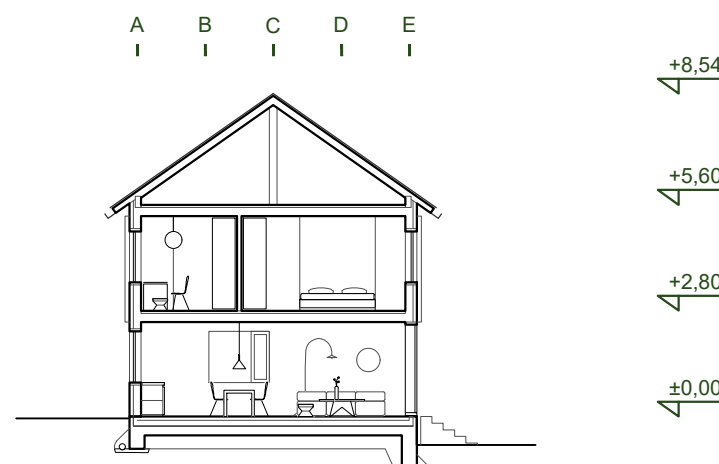
SKUPAJ BRUTO površina (enota) = **115,52 m<sup>2</sup>**

*\*funkcionalne površine se lahko poveča v mansardi za 21,67 m<sup>2</sup>*

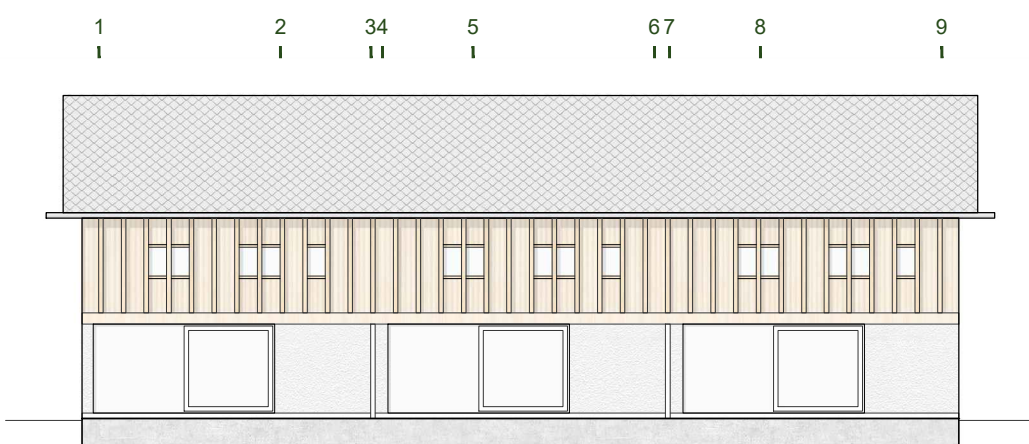
možnost povečanja funkcionalnih površin v mansardi



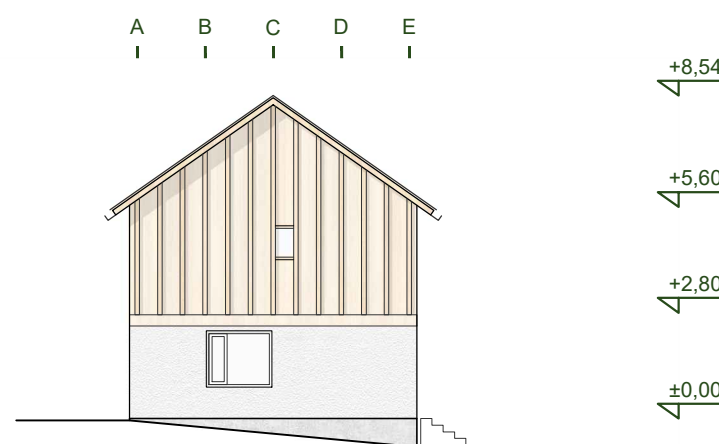
VZDOLŽNI PREREZ, m=1:200



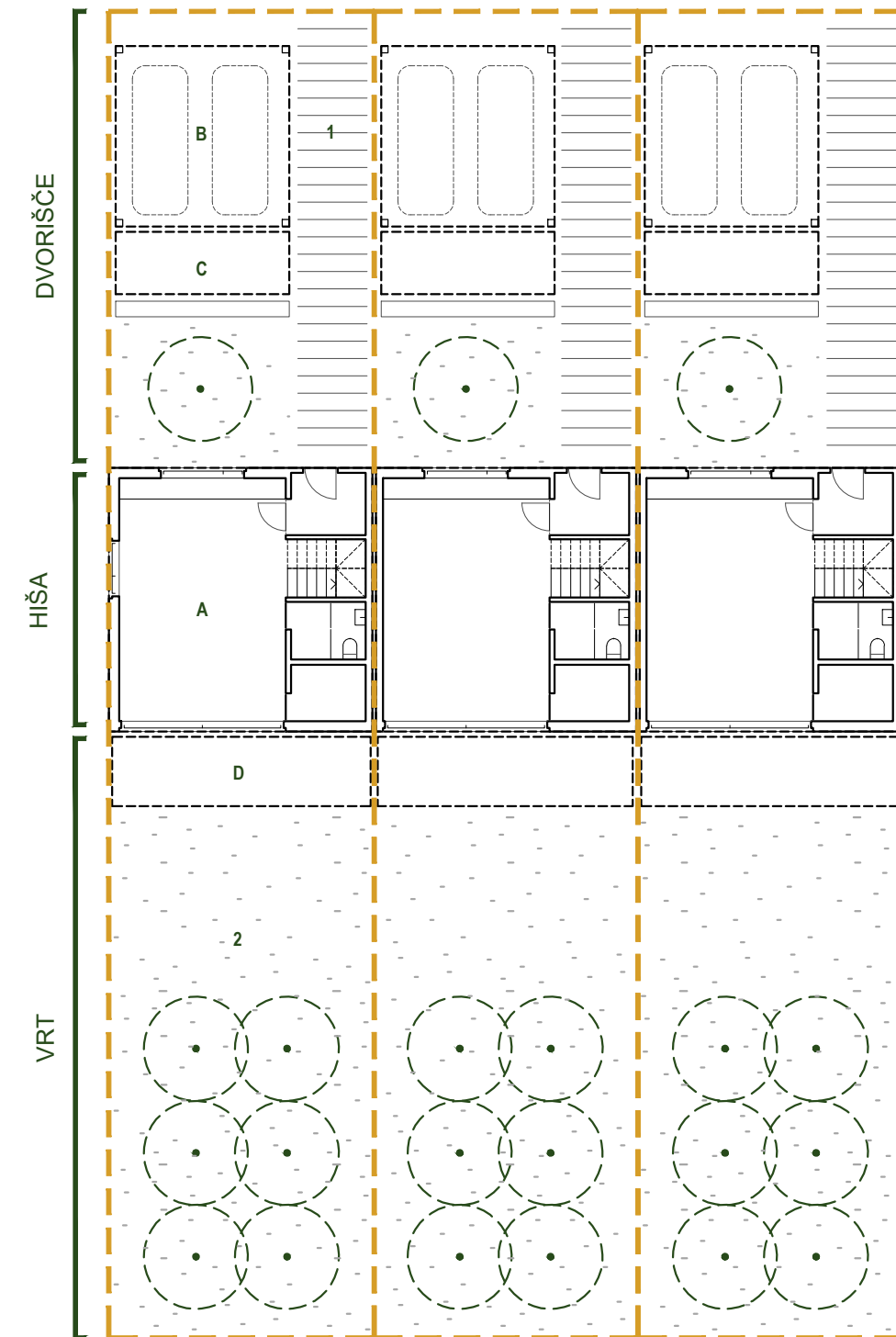
PREČNI PREREZ, m=1:200



VZDOLŽNA FASADA, m=1:200



PREČNA FASADA, m=1:200



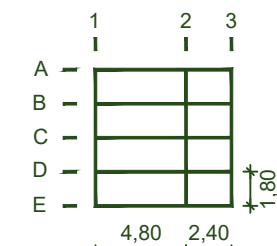
PRIKAZ ORGANIZACIJE GRADBENE PARCELE, m=1:200

GP = 300,0 m<sup>2</sup>

<b>A.</b> Osnovna stavba	57,76 m <sup>2</sup>	<b>FZ:</b> 109,1 / 300,0 m <sup>2</sup> = <b>0,363</b> < 0,5
<b>B.</b> Nadstrešnica - vozili	27,04 m <sup>2</sup>	<b>FU:</b> 38,4 / 300,0 m <sup>2</sup> = <b>0,128</b> < 0,3
<b>C.</b> Vrtna shramba/kolesarnica	9,36 m <sup>2</sup>	<b>FRP:</b> 152,5 / 300,0 m <sup>2</sup> = <b>0,508</b> > 0,2
<b>D.</b> Nadstrešnica terase	14,90 m <sup>2</sup>	

1. Utrjene zunanje površine 34,38 m<sup>2</sup>  
 2. Raščen teren/neutral. z. p. 152,50 m<sup>2</sup>

*\*do FZ = 0,5 = 150,0 m<sup>2</sup> je mogoča izvedba 40,9 m<sup>2</sup> pomožnih objektov*



Enota je zasnovana na osnovi modula 1,80 m.

Stavba ima jasno organizacijo servisnih in bivalnih prostorov.

Mansarda se lahko izkoristi za povečanje površine.

## SAVINJSKA REGIJA

Strnjena gradnja, vrstne hiše - 3x3 člansko gospodinjstvo