

NATEČAJ POPLAVE
dvojček



NATEČAJ POPLAVE dvojček

OSNOVNE ZNAČILNOSTI DVOJČKA

Vodila so nas tri izhodišča: enostavnost zasnove, racionalnost gradnje in nekonfliktno vključevanje v neurbano okolje.

Dvojček je zato arhitekturno preprost, z izrazitimi elementi tradicionalne podeželske arhitekture, predvsem kar zadevo izdatno rabo lesa in značilnosti gabarita.

Volumen tlorisno povzema razmerje, ki se pogosto pojavlja kot določilo v občinskih dokumentih (1:1,4), streha je vizualno ključni element oblikovanja - tradicionalna dvokapnica naklona 35 stopinj, simetrična, a asimetrično naložena na stavbno maso zaradi zagotavljanja večjega napušča proti jugu. Fasada pritličja je predvidena v tankoslojнем ometu, višine samo 2,10 m zaradi doseganja horizontalnosti volumna, nadstropje je optično povečano, oblečeno v les z masivnimi poudarki (tramiči) in zaščiten z napuščem.

Izvedba je lahko bodisi klasična (opeka in AB nosilna konstrukcija) bodisi lesena montažna (panelni sistem), delilna stena med enotama je podvojena, kar pripomore k fleksibilnosti in izboljšuje akustične lastnosti.

Opis objekta

Gradbena parcela: velikost (ena enota dvočka) 300 m²;

Tlorisne dimenzije: dvojček 9,00 m x 12,60 m, posamezna enota 9,00 m x 6,30 m brutto;

Etažnost in višina: pritličje + nadstropje, višina napušča 3,80 m, višina slemena 7,90 m;

Streha: dvokapnica, naklon 35 stopinj, kritina npr. vlaknocementni strešnik romb, temno sive barve, enojno prekrivanje s tipskimi točkastimi snegolovi (lahko tudi opečni ali betonski strešniki ali pločevina, odvisno od občinskih določil);

Vhod: odvisno od lokacije, optimalno na severni strani objekta;

Temelj: pasovni temelj ali temeljna plošča (lahko tudi podkleteno)

Konstrukcija: klasična gradnja ali lesena montažna - glede na to ustrezen izbor nosilnih elementov;

Materiali: izbrani so cenovno dostopni, naravni materiali - parket, mavčnokartonske plošče, olesk, Fasada: klasična ometana v pritličnem delu in lesen opaž z v nadstropju s horizontalnimi in vertikalnimi tramiči za doseganje učinka tridimenzionalnosti. Uporabljena je smreka višje kakovosti (ali macesen - je nekoliko dražji), brez izpadlih grč in z izrezanimi smolnicami, po možnosti pridobljena iz lokalnega okolja.

Stavbno pohištvo: okna lesena s trislojno zasteklitvijo, vhodna vrata ALU, notranja vrata lesena.

Trajnost in inštalacije

Zaradi majhnih dimenzij je hiša že v izhodišču varčna.

Zasnova dovoljuje vse možne izvedbe ogrevanja, predvidena je toplotna črpalka, možna je tudi uporaba biomase. Predvideno je talno ogrevanje, lahko je tudi radiatorsko. Obstaja tudi možnost namestitve dimniške tuljave za dodatno ogrevanje.

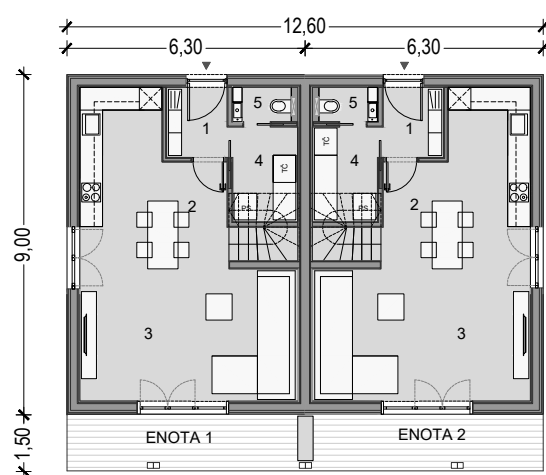
Naklon strehe omogoča namestitev male sončne elektrarne, prav tako to omogoča tudi nadstrešnica za avto, ki podpira trajnostno električno mobilnost.

Koncept gradnje, še posebej, če je hiša v celoti lesena, omogoča maksimalno trajnostno naravnost, ki, združena z lokalnimi vgrajenimi materiali (les) in proizvodnjo le-teh zmanjšuje ogljični odtis in omogoča nizke vzdrževalne stroške.

Dodatna prednost pa je tudi hitrost gradnje in možnost takojšnje vselitve brez negativnih posledic sušenja materialov.



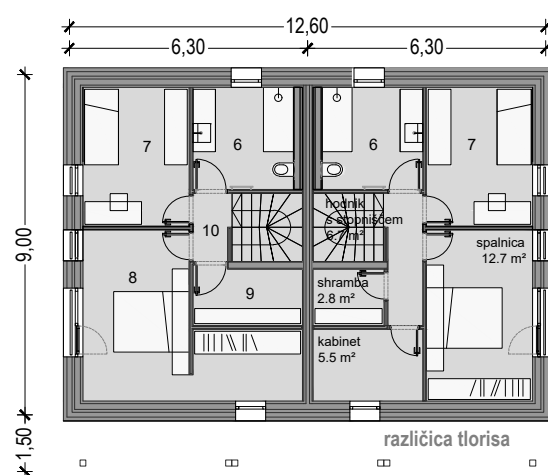
TLORIS PRITLIČJA, enota 1 in 2



1 vetrolov	3.0 m ²
2 kuhinja z jedilnico	15.4 m ²
3 dnevna soba	20.2 m ²
4 tehnični prostor	4.3 m ²
5 dnevni wc	1.4 m ²

SKUPAJ: 44.3 m²

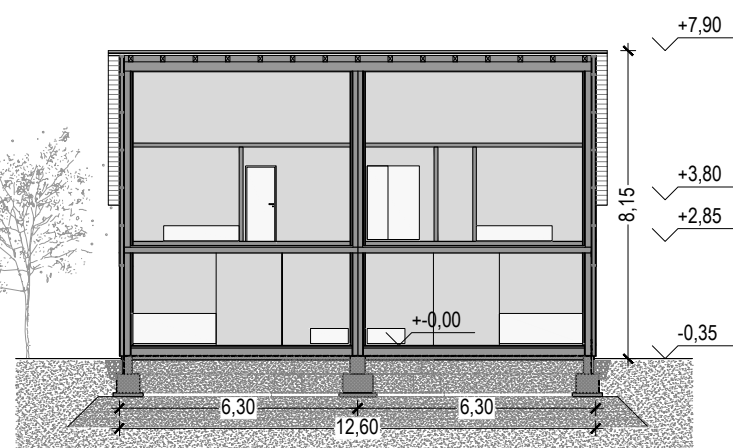
TLORIS NADSTROPJA, enota 1 in 2



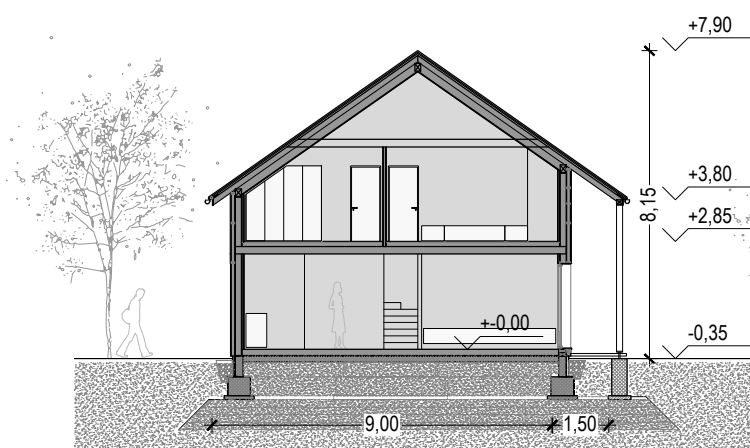
6 kopalnica	7.2 m ²
7 otroška soba	10.3 m ²
8 spalnica z garderobo	18.3 m ²
9 shramba	4.3 m ²
10 hodnik s stopniščem	5.2 m ²

SKUPAJ ENOTA 1 = 89.6 m² (neto površina)
+ 9.4 m² (nadkrita terasa) = 99.0 m²

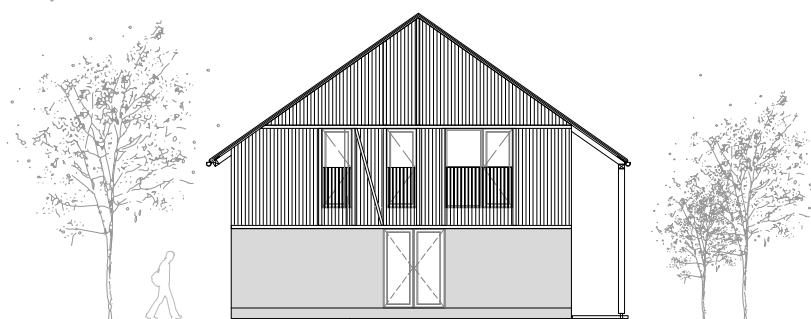
VZDOLŽNI PREREZ



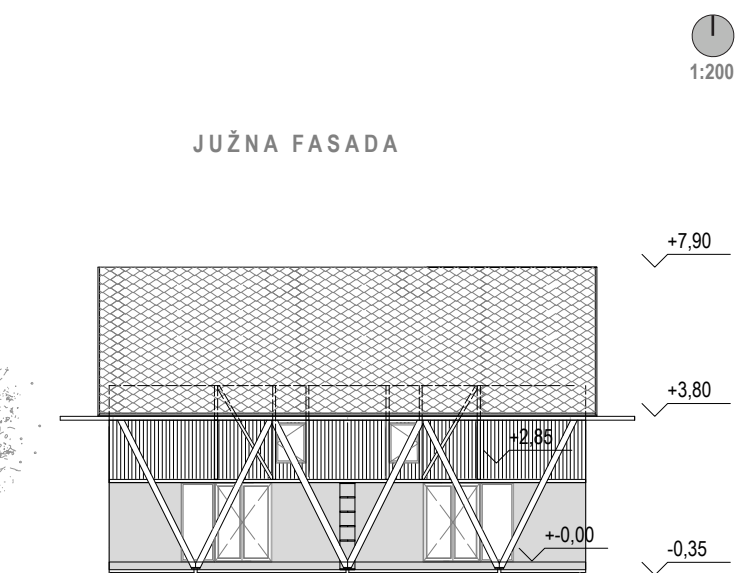
PREČNI PREREZ



ZAHODNA FASADA

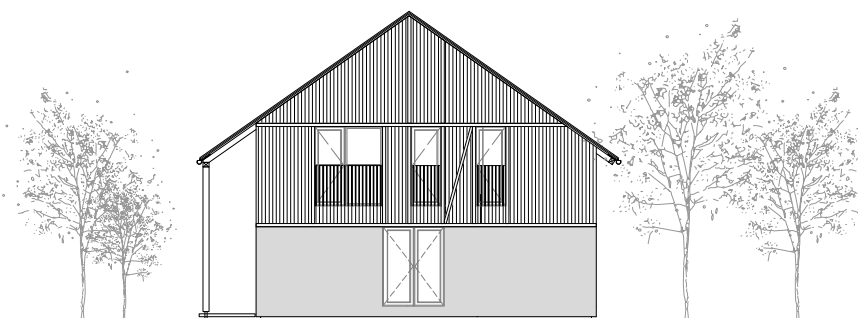


JUŽNA FASADA

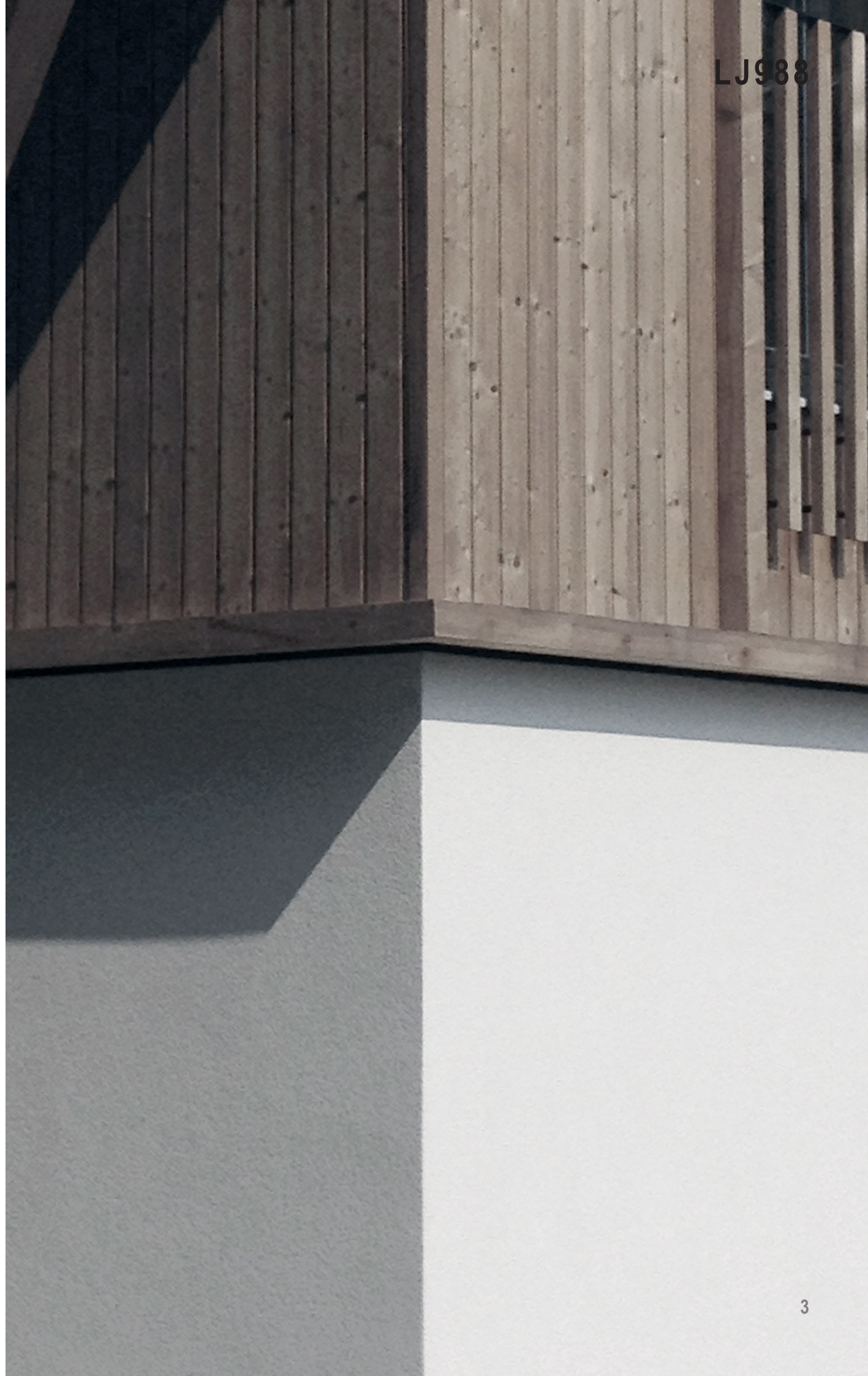
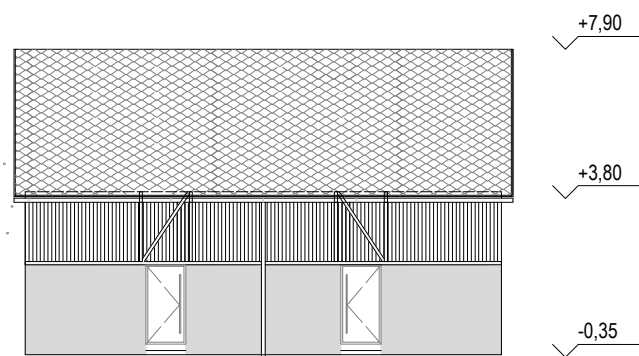


1
1:200

VZHODNA FASADA

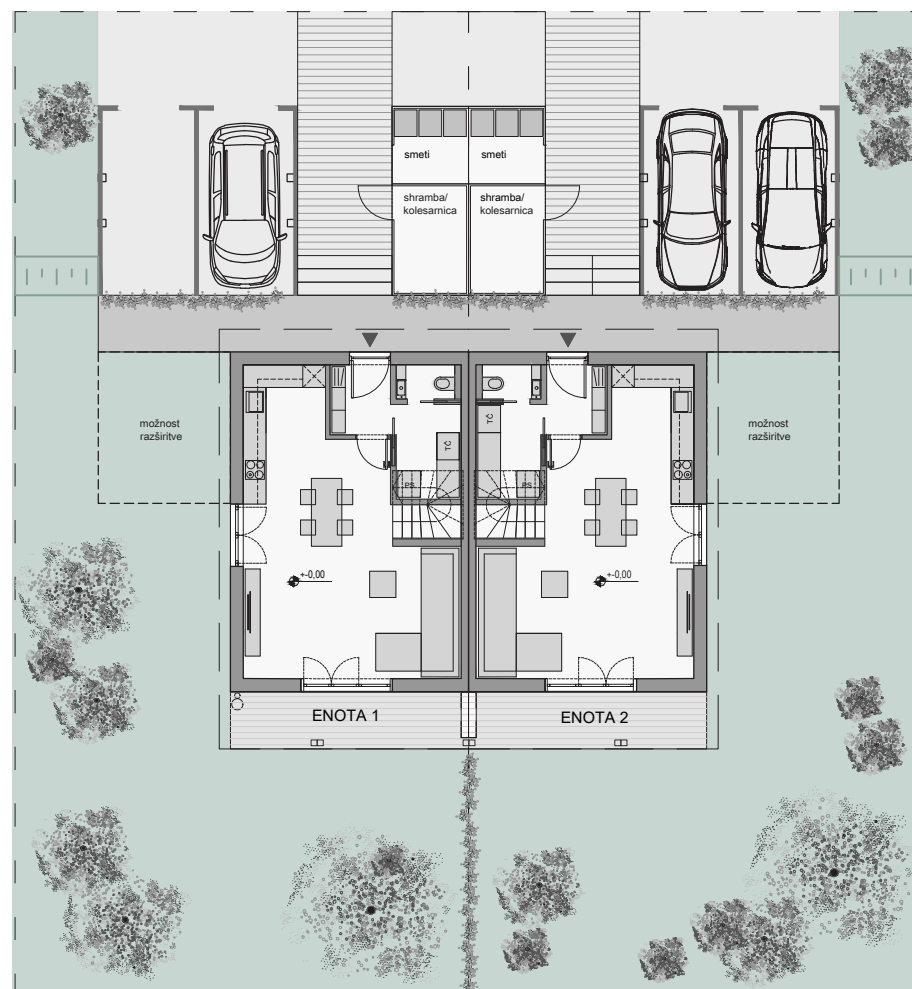


SEVERNA FASADA



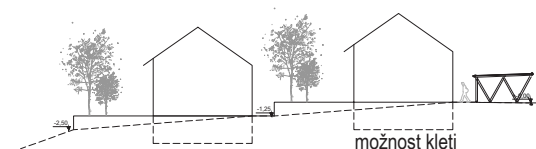


PRIKAZ ORGANIZACIJE GP S POMOŽNIMI OBJEKTI

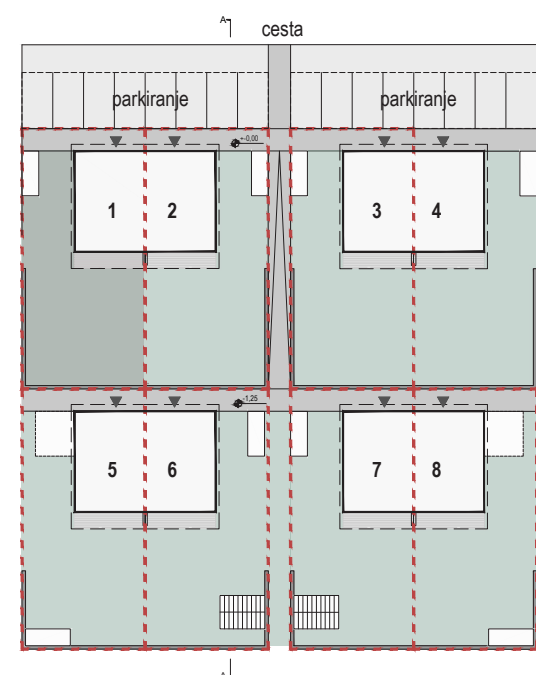


SHEMATSKI PRIKAZI

prerez čez gradbeno parcelo



prikaz sestavljanja gradbenih parcel



3D PRIKAZ UMESTITVE OBJEKTOV V PROSTOR



Zunanja ureditev in širitev

Dovoz z avtomobili je samo do prednjega dela dvojčka, pred hišo je predvideno parkiranje, dostop in shramba, ki so (lahko) prekriti z enotno streho. Ta deluje povezovalno in obenem pomeni filter prehoda v zasebno. Vrt je deloma ob hiši in deloma za hišo, v navezavi na dnevni prostor, dostopen preko lesene terase. Vrt ne omogoča dostopa z vozili in tako pomeni varno površino za igro otrok.

Velikost gradbene parcele omogoča širitev vsake enote dvojčka (npr. za izvajanje gospodarske dejavnosti ali dela od doma) za vsaj 14,00 m², poleg tega je možno na zemljišču zagotoviti prostor za različne pomožne objekte, npr. zimski vrt, shramba za orodje, visoke grede itn.

Univerzalna gradnja

Dostopi v posamezno enoto dvojčka omogočajo uporabo tudi gibalno oviranim osebam (premagovanje višinskih razlik s položnimi rampami), pritličje je zasnovano na način in v dimenzijah, ki omogočajo zelo enostavno predelavo za bivanje osebe na vozičku.



Uvoz in parkiranje



Interier - pogled dnevni prostor



Fasada - materiali

DVOJČEK/STRNJENA - 3 ČLANSKO GOSPODINJSTVO

zap.št.	NAZIV PROSTORA		ETAŽA	POVRŠINA m2	ŠTEVILO	POVRŠINA SKUPAJ m2
A Bivalni prostori						
A-1	Kuhinja	P		7,5	1	7,5
A-2	Jedilnica	P		7,9	1	7,9
A-3	Dnevna soba	P		20,2	1	20,2
B Pomožni prostori						
B-1	vetrolov	P		3	1	3
B-2	hodnik (s stopniščem)	N		5,2	1	5,2
B-3	shramba	N		4,3	1	4,3
B-4	stopnišče					
B-5	dnevni wc	P		1,4	1	1,4
B-6	tehnični prostor	P		4,3	1	4,3
C Spalni prostori						
C-1	kopalnica	N		7,2	1	7,2
C-2	spalnica	N		18,3	1	18,3
C-3	otročka soba	N		10,3	1	10,3
SKUPAJ NETO						89,6
SKUPAJ BRUTO						113,4

OCENA INVESTICIJE

	OCENJENA VREDNOST BREZ DDV	DDV 9,5%	SKUPAJ
DVOJČEK 3+3 ČLANSKO GOSPODINJSVO - SAVINJSKA REGIJA	360.000,00	34.200,00	394.200,00 EUR

