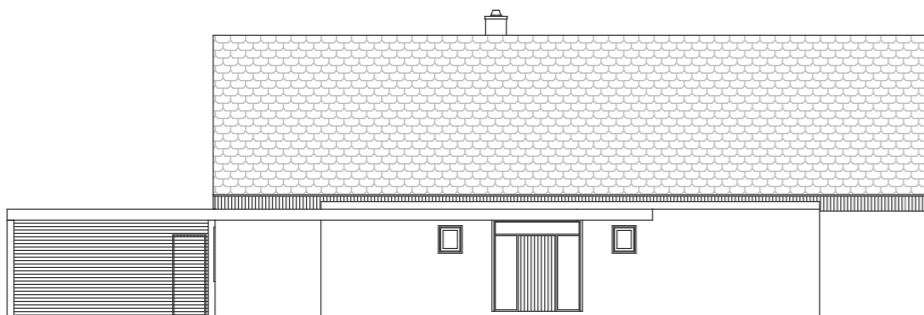
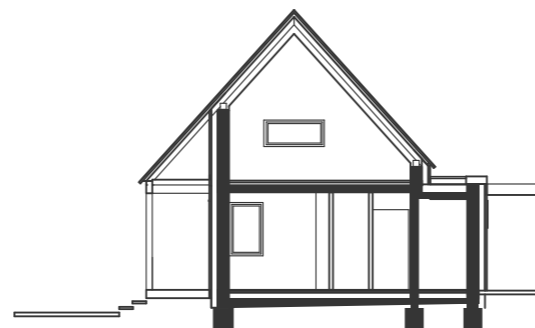
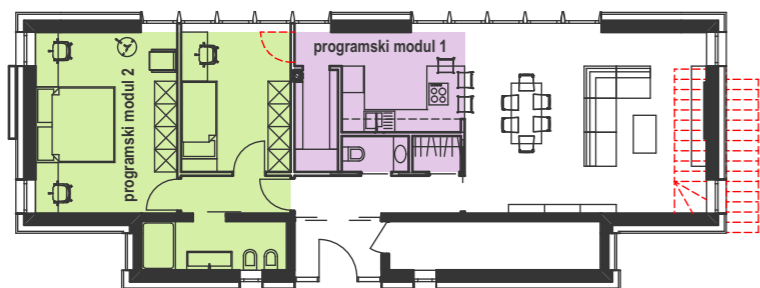


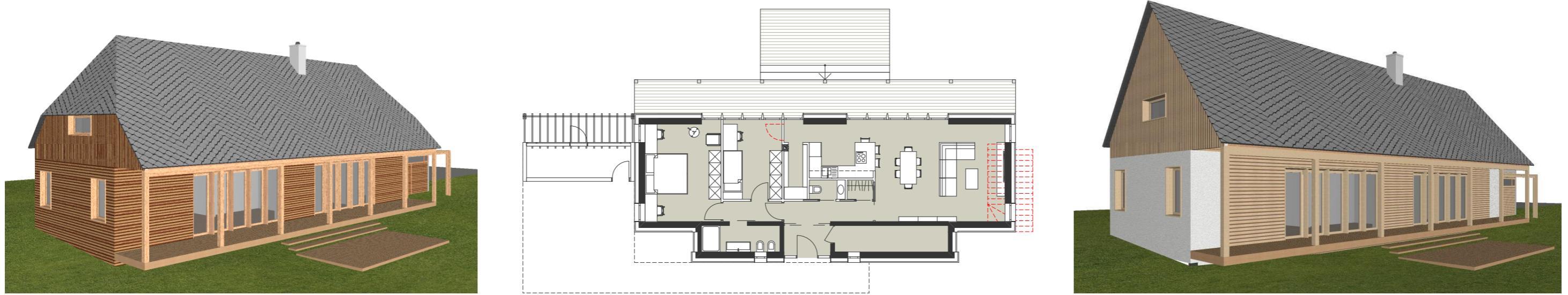
Parcela izven prostorskega vozišča je 450 m<sup>2</sup>  
 A. Zemljišče pod stavbo in pripadajočimi pomožnimi objekti je 42 %  
 B. Utrjene zunanje površine 12%  
 C. Raščeni del 46%

**Programski modul 1:**  
 - prostori, ki jih zaradi instalacijskih zahtev ni smiselno premikati. Ta modul je uporabljen v vseh hišah, velikost prostorov je povsod enaka.

**Programski modul 2:**  
 - predstavlja sklop prostorov, ki jih je v primeru, da se uredijo spalnice na podstrešju mogoče izkoristiti za poslovni prostor, umetniški atelje itd. (zaradi zamaknjenega slemena strehe, ki omogoča ob južni steni višino cca 2m, je mogoče podstreho dobro izkoristiti, pridobiti je mogoče še cca 60 m<sup>2</sup> neto prostora). Stopnice na podstrešje se lahko uredijo v dnevni sobi ali kot zunanje integrirane v leseno fasado.

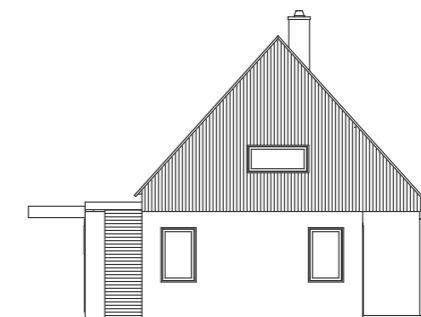
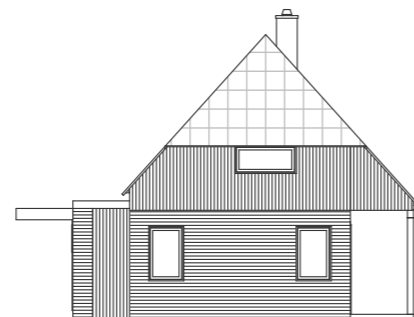
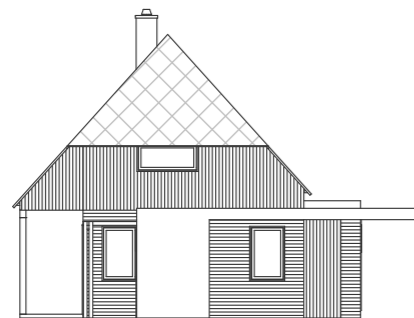
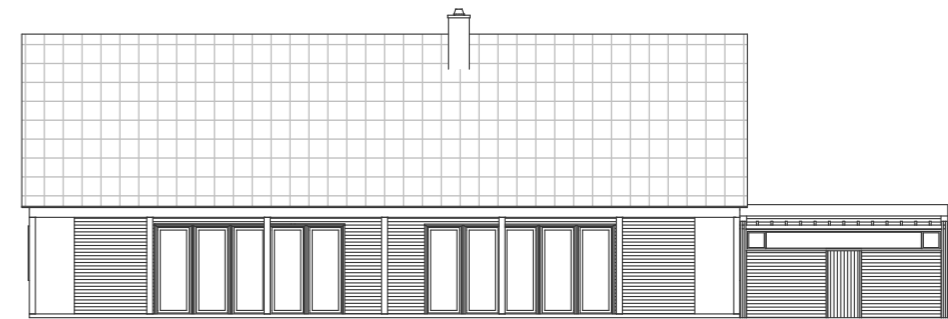
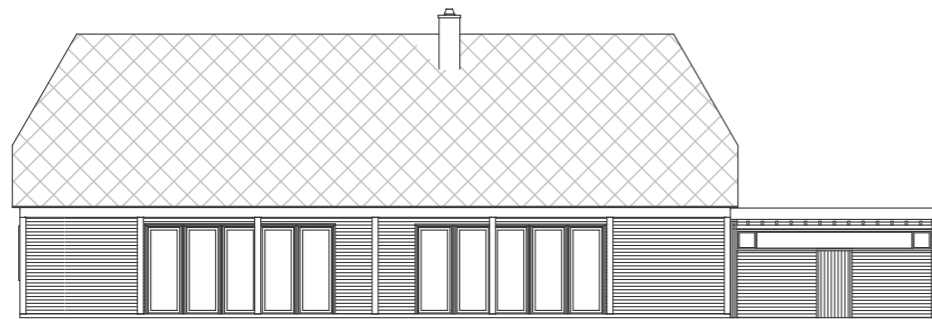
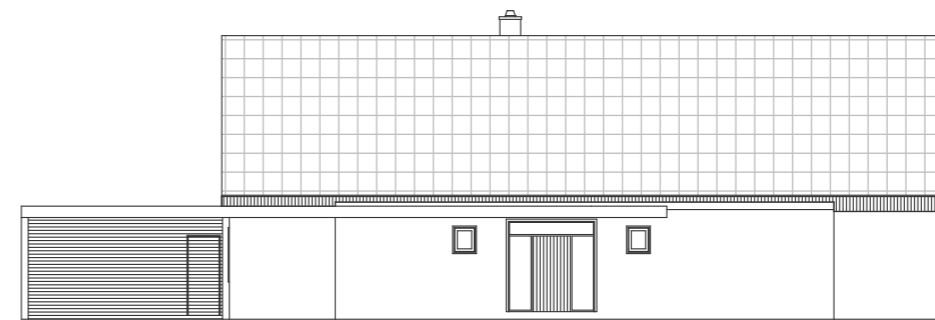
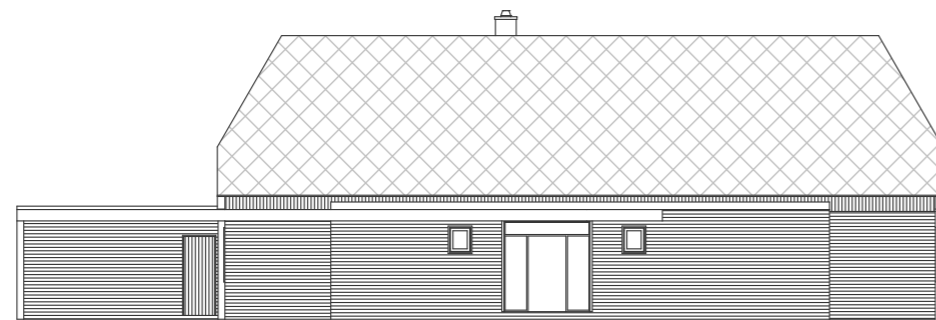


ENOSTANOVANJSKA, TRIČLANSKO GOSPODINJSTVO,  
 SAVINJSKA REGIJA  
 TLORISI, PREREZI, FASADE, M 1:200 IN SITUACIJA M1:500

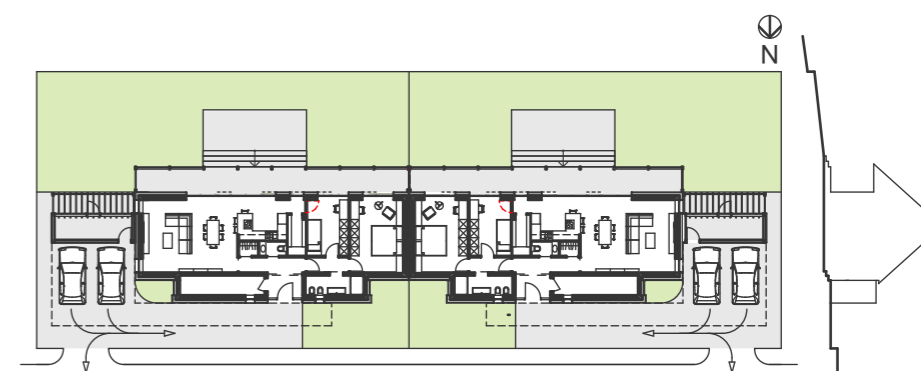
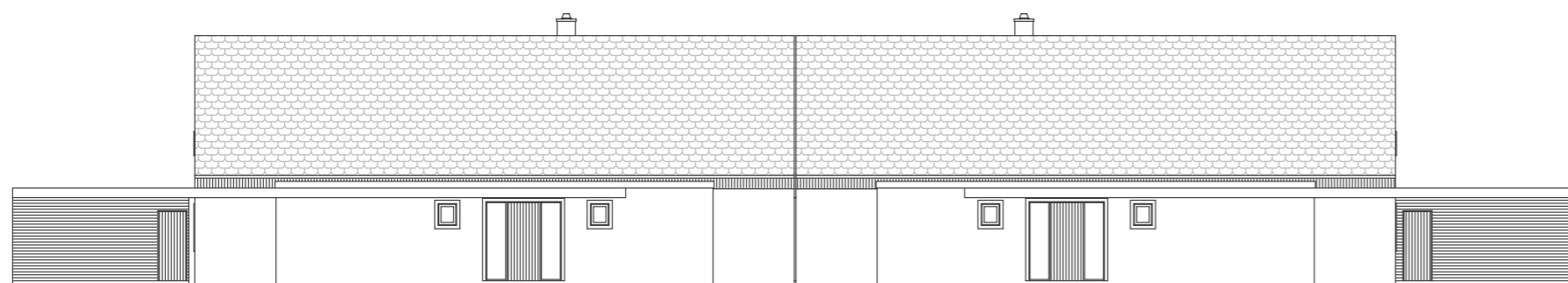
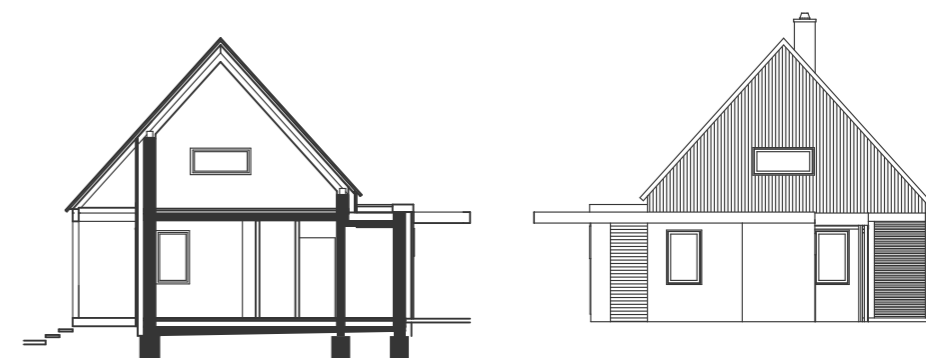
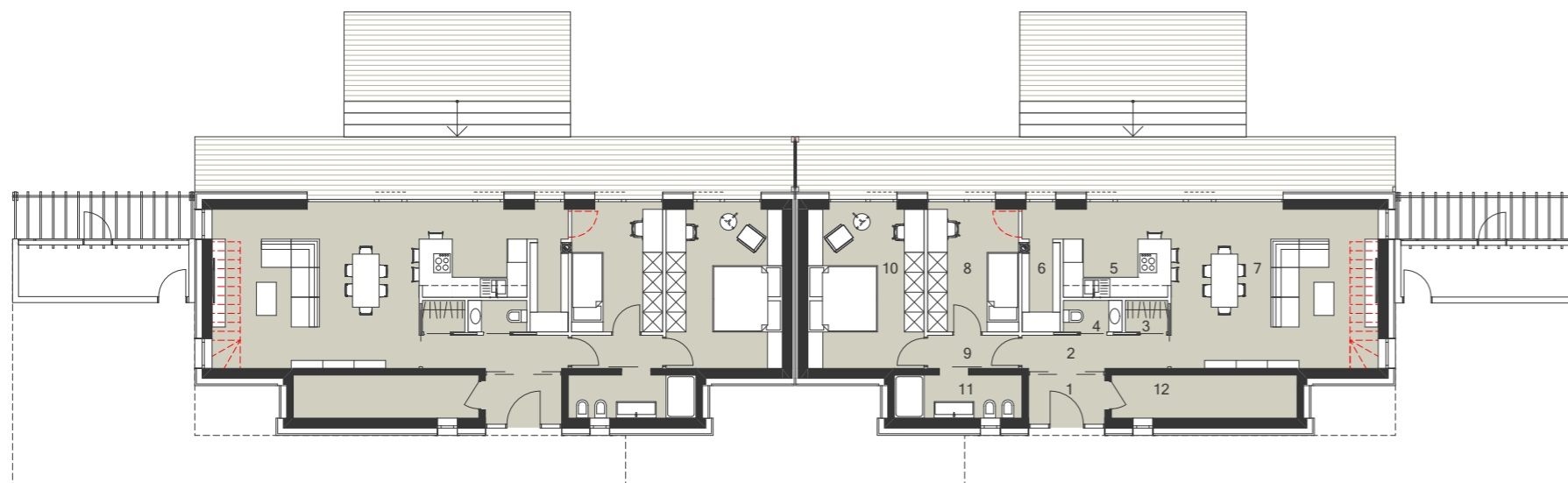


KOROŠKA HIŠA

ŠKOFJELOŠKA HIŠA

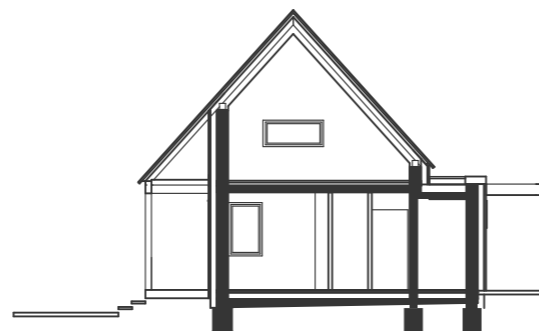
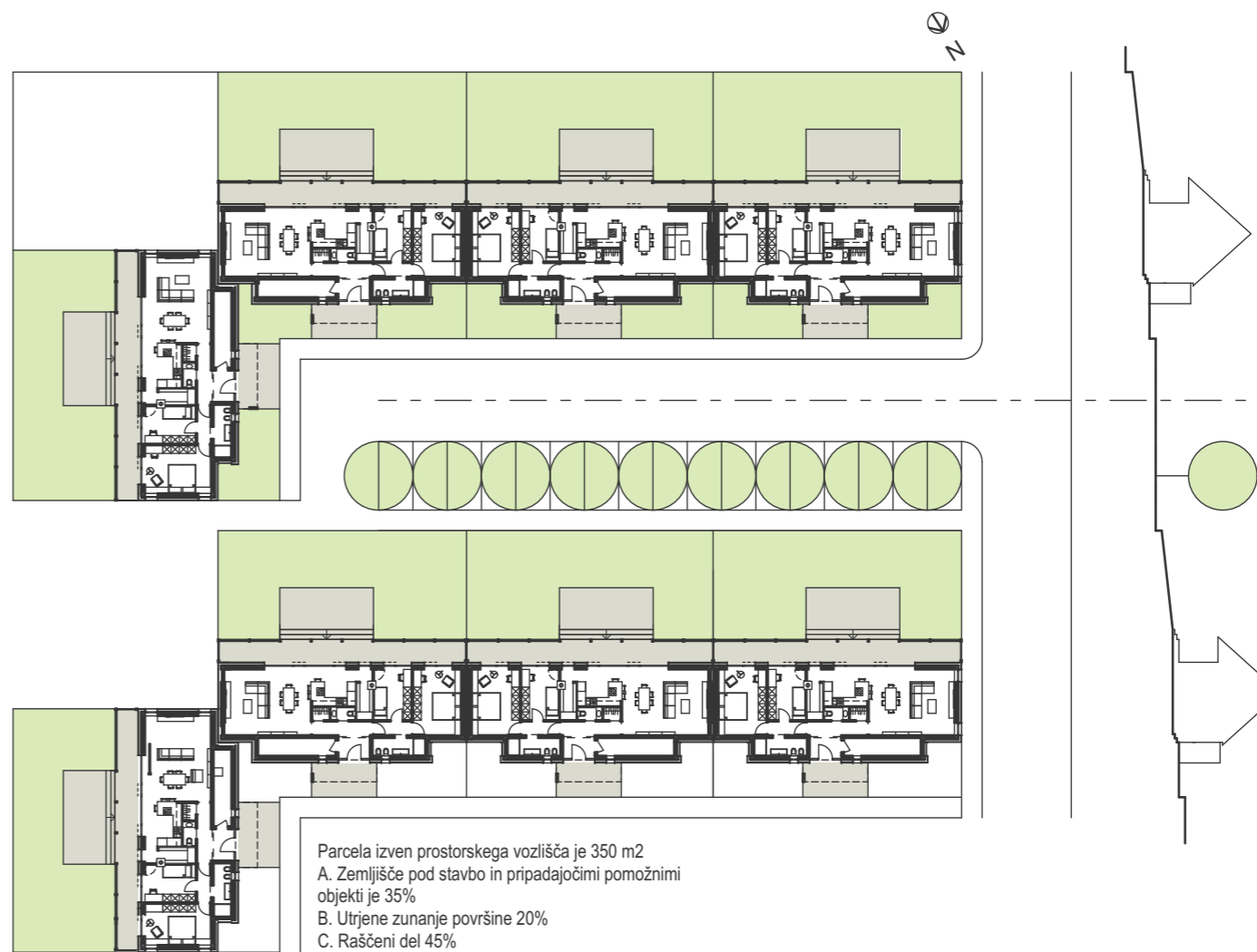
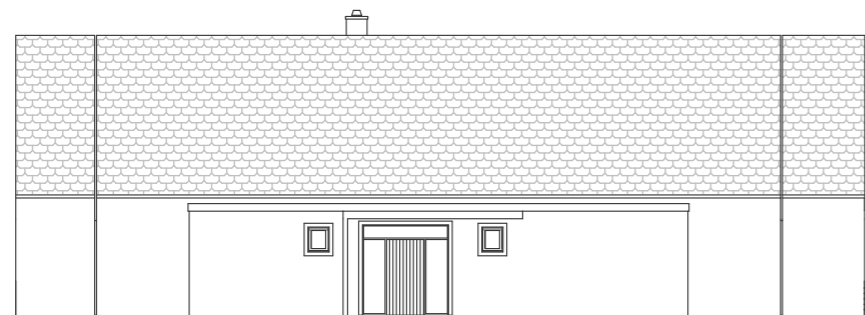
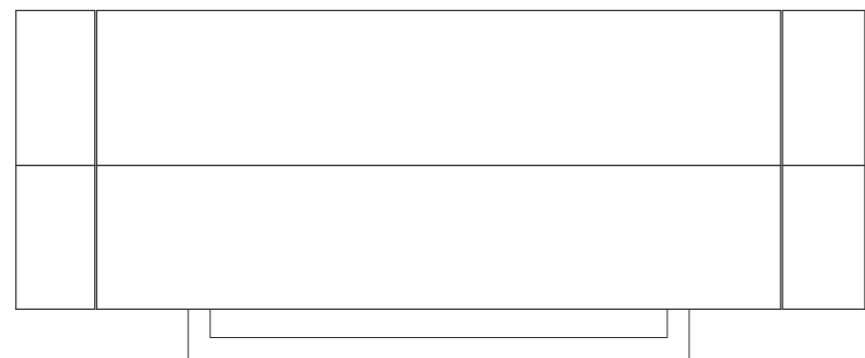
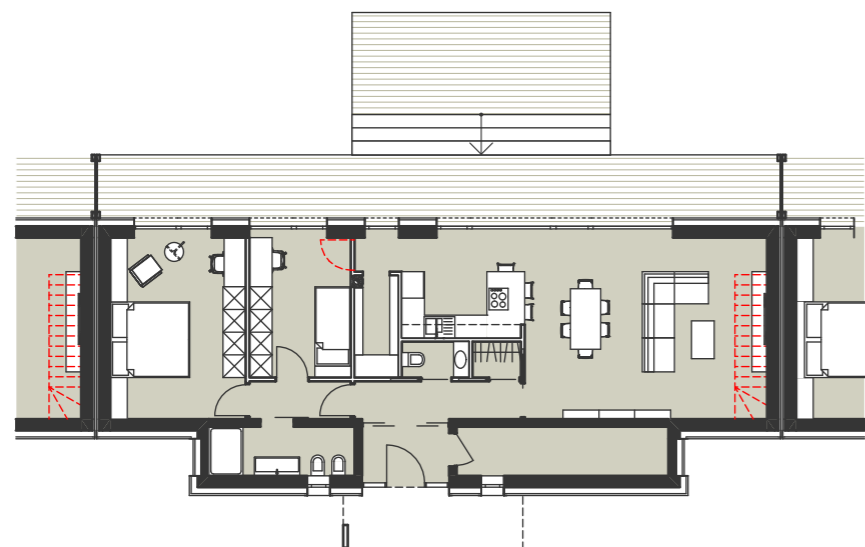


ENOSTANOVANJSKA, TRIČLANSKO GOSPODINJSTVO, KOROŠKA IN ŠKOFJELOŠKA REGIJA  
 TLORISI, PREREZI, FASADE, M 1:200



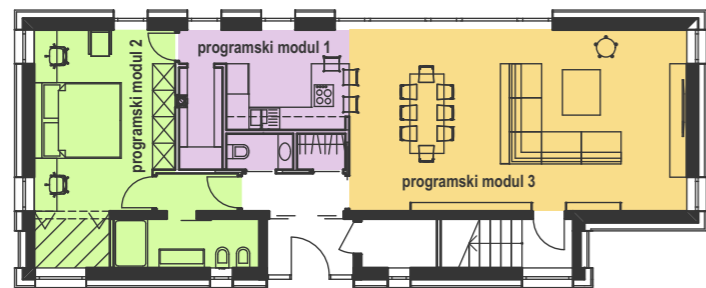
Parcela izven prostorskega vozlišča je 450 m<sup>2</sup>  
 A. Zemljišče pod stavbo in pripadajočimi pomožnimi objekti je 42 %  
 B. Utrjene zunanje površine 12%  
 C. Raščeni del 46%

**DVOJČEK, 2 X 3 ČLANSKO GOSPODINJSTVO, SAVINJSKA REGIJA  
 TLOORISI, PREREZI, FASADE M 1:200 IN SITUACIJA M 1:500**

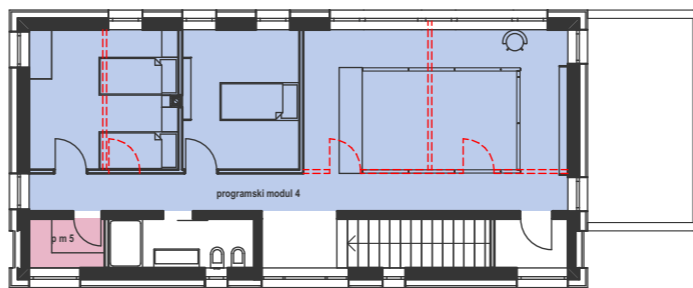
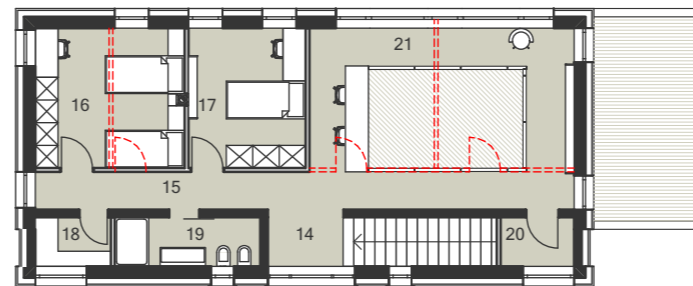
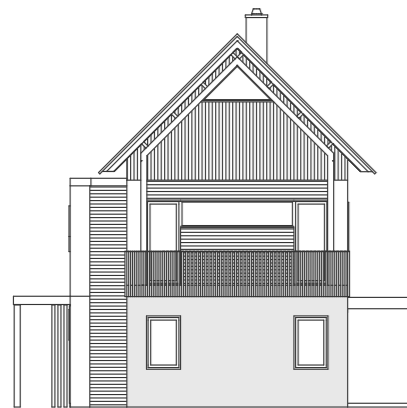
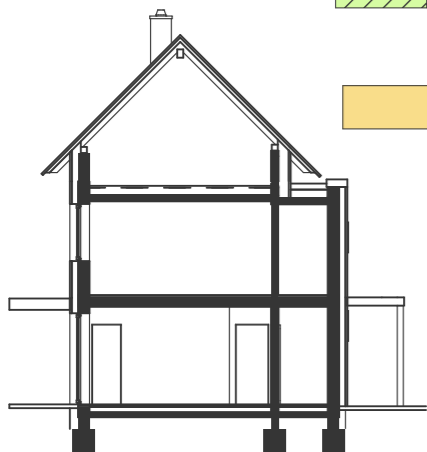


**STRNJENA GRADNJA ZA 3 ČLANSKA GOSPODINJSTVA - SAVINJSKA REGIJA**  
**TLORISI, PREREZ, FASADE, M 1:200 IN SITUACIJA, M 1:500**  
 1/3

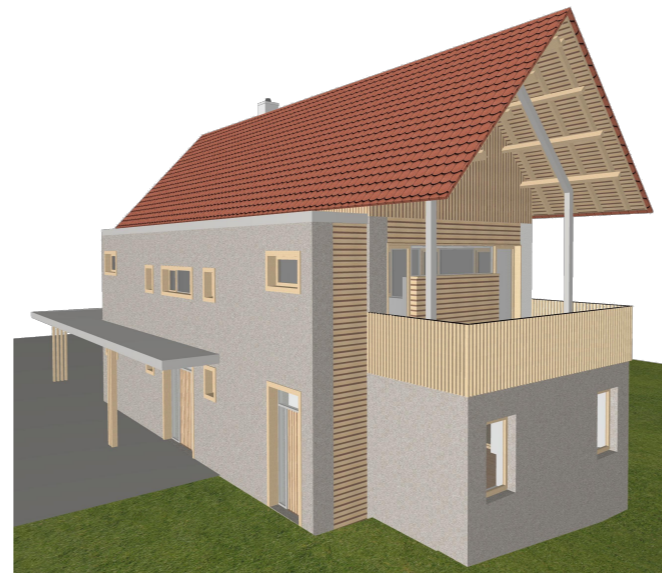
enostanovanjska  
4 in več člansko  
gospodinjstvo



- Programski modul 1:  
- prostori, ki jih zaradi instalacijski zahtev ni smiselno premikati. Ta modul je uporabljen v vseh hišah, velikost prostorov je povsod enaka.
- Programski modul 2:  
- sklop prostorov, ki jih lahko uporabljamo v različne namene: spalna suita za starše ali goste, ureditev za delo na domu, ki ima lahko samostojen zunanji vhod, apartma za oddajo, ureditev garsonjere itd.
- Posebno območje znotraj programskega modula 2:  
- tukaj je mogoče urediti zunanji dostop do programov modula 2, mogoče je urediti dvigalo za invalidne osebe z zunanjim dostopom, do katerega lahko pridemo z avtomobilom, mogoče je urediti nišo s kopalno kadjo, garderobo itd.
- Programski modul 3:  
- dnevni prostor je dovolj velik, da ga je mogoče po potrebi predelati in urediti še eno sobo.



- Programski modul 4:  
- v tem območju je mogoče urediti različno število sob do 5, pri manjšem številu sob je mogoče urediti tudi galerijo z dvovišinskim prostorom povezano z dnevnim prostorom, na njej je mogoče urediti tudi delovne mize za študij, delo na domu itd.
- Programski modul 5:  
- ta prostor je možno uporabiti za dvigalo za invalidno osebo, za manjšo garderobo, nišo s kopalno kadjo, utility itd.



dvostanovanjska  
2 + 3 člansko  
gospodinjstvo

