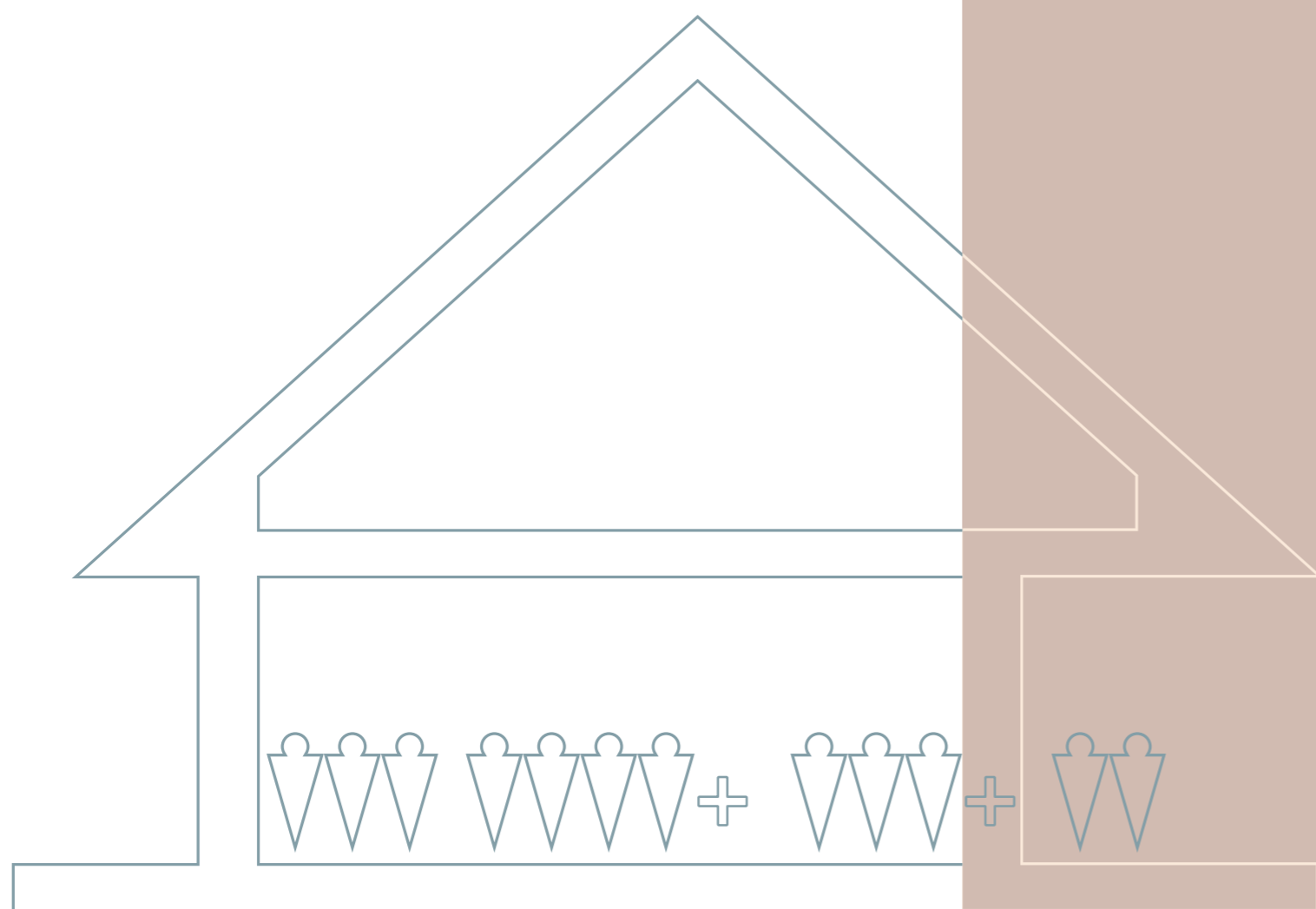


TIPOLOGIJE NADOMESTITVENIH STANOVANJSKIH STAVB POPLAVE 2023



TRADICIJA
PRILAGODLJIVOST
KVALITETA
PREPROSTOST
BREZČASNOST
LOKALNO

savinjska regijska tipologija

kritina opečnate barve
vidno leseno ostrešje na čelni fasadi
lesena okna v barvi svetlega lesa
fasada v svetlih naravnih barvnih odtenkih
poudarek na južni fasadi v barvi oken
ometan zatrep

škofjeloška regijska tipologija

kritina sive barve
vidno leseno ostrešje na čelni fasadi
lesena okna v sivi barvi
fasada v svetlih naravnih barvnih odtenkih
poudarek na južni fasadi v lesenem opažu v barvi oken
lesen opaž na zatrepu

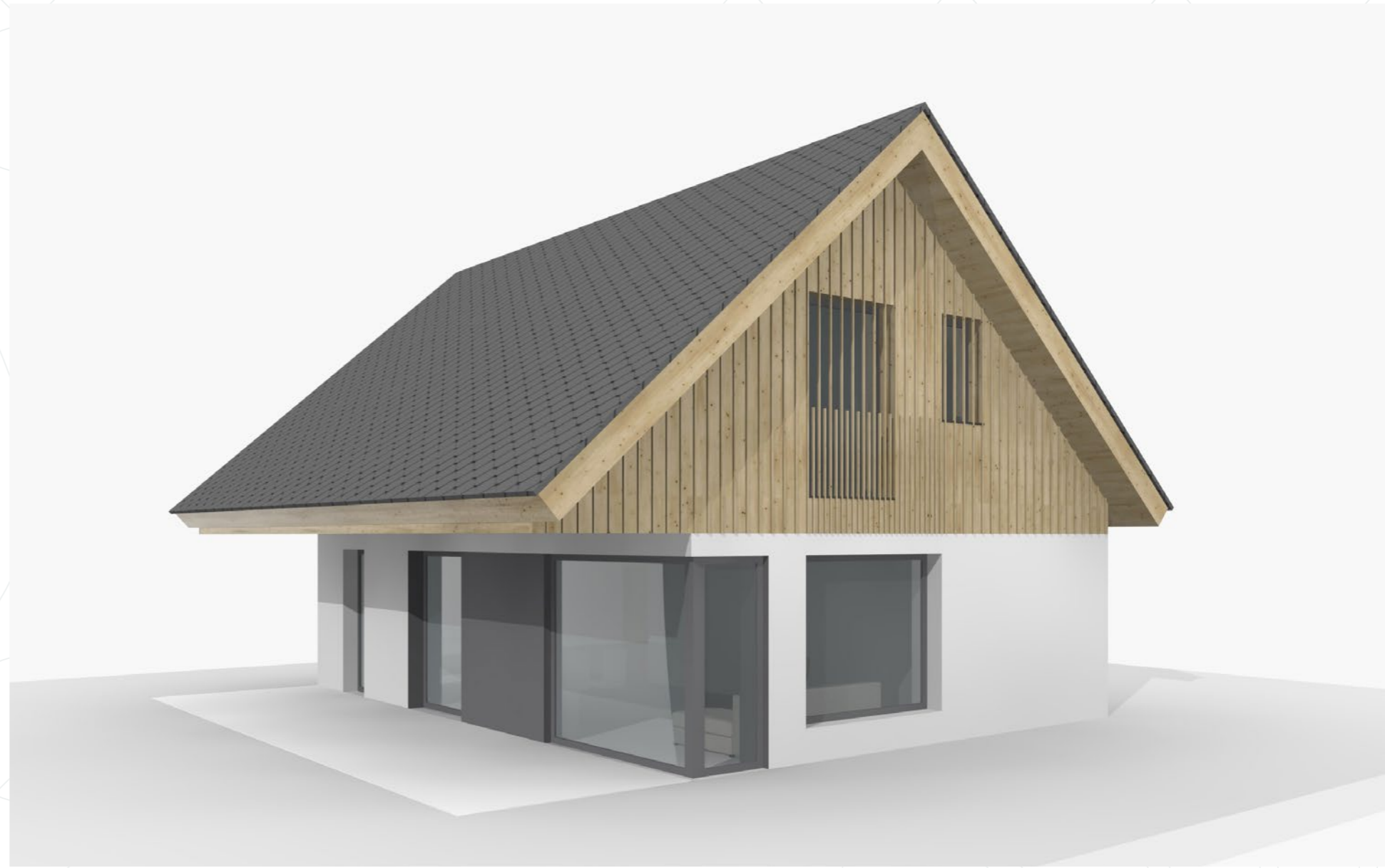
koroška regijska tipologija

kritina sive barve
vidno leseno ostrešje na čelni fasadi
lesena okna v barvi svetlega lesa
fasada v svetlih naravnih barvnih odtenkih
poudarek na južni fasadi v lesenem opažu
lesen opaž na zatrepu

savinjska regijska tipologija



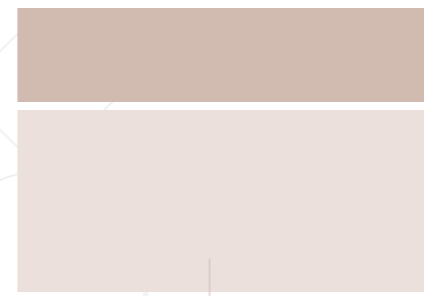
škofjeloška regijska tipologija



koroška regijska tipologija



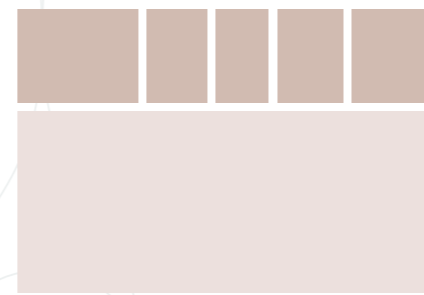
tlorisne sheme



Delitev hiše na:

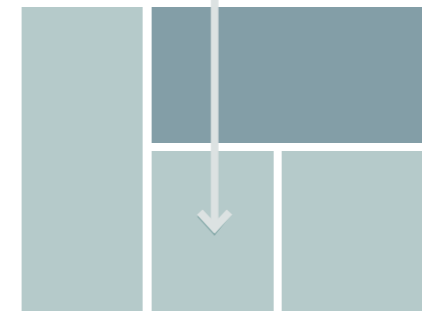
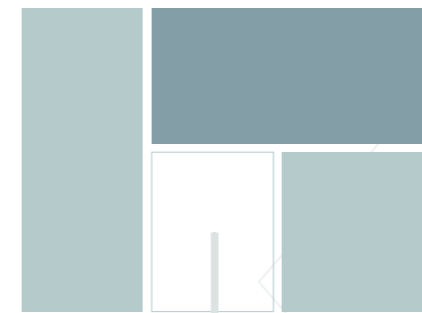
- pomožni/servisni del (jedro)
- bivalni del

Podaljšanje notranjega bivalnega prostora v zunanost (terasa)



Podaljšanje notranjega bivalnega prostora v zunanost (terasa)

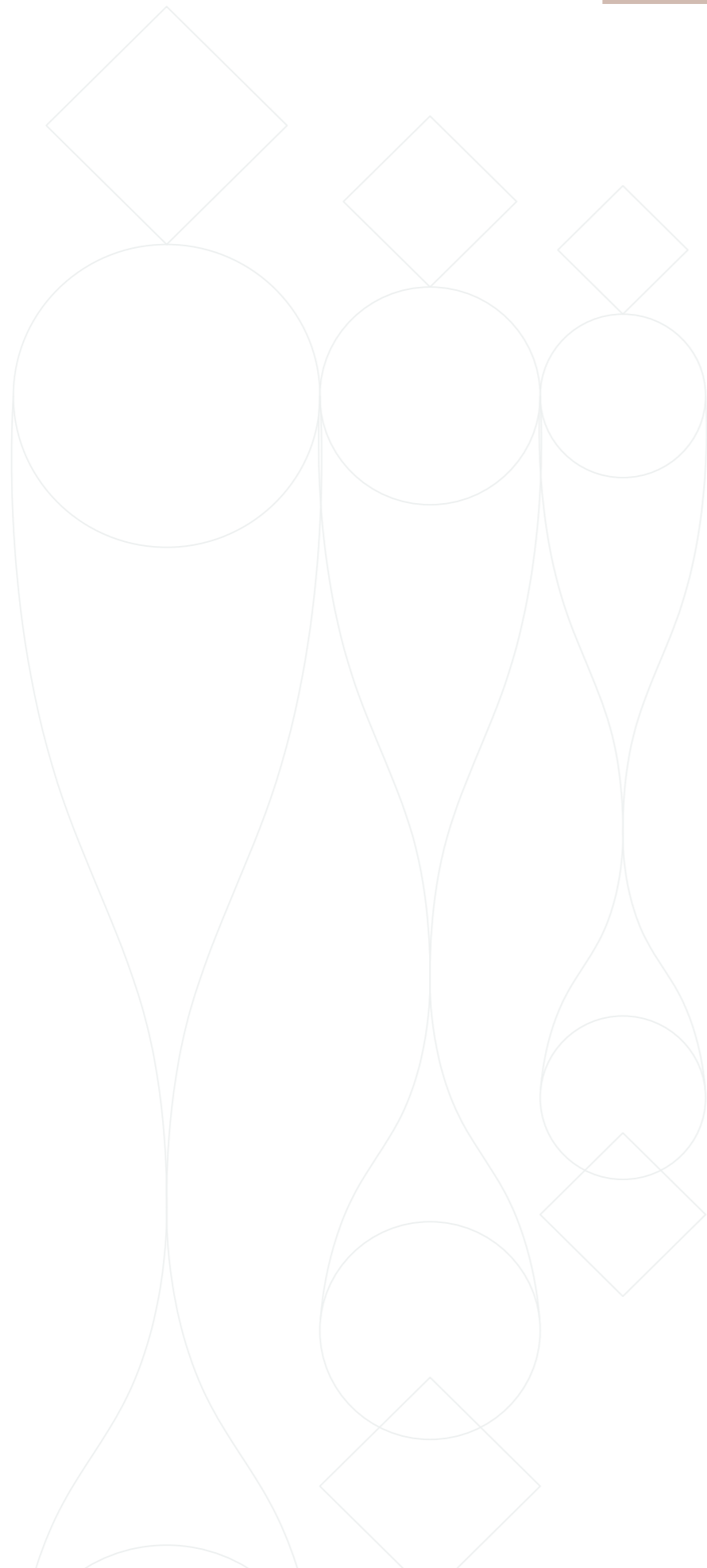
Zasnova stavb prilagojena družinam z različnim številom članov



Možnost povečanja bivalnih površin znotraj volumna: umestitev sobe/kabineta v galerijski (odprti del)



Asimetrična streha omogoča nadkritost in senčenje zunanje bivalne terase



Naloga zajema zasnovo za gradnjo stanovanjskih objektov različnih tipologij – enostanovanjske hiše, dvostanovanjske hiše, dvojčka in hiše v nizu.

Predvidena je zunanja ureditev, umestitev nadstrešnice za avtomobile z lopo 5,0 m x 6,5 m in morebitnega gospodarskega objekta 5,0 m x 5,0 m kot dopolnitev k lopi.

Na predvideno gradbeno parcelo na srednje nagnjenem terenu so objekti umeščeni z daljšo stranico objekta, ki je vzporedna s plastnicami.

Gabarit objektov enostanovanjskih enot je 7,5 m x 11 m, dvostanovanjske enote

7,5 m x 15,5 m, dvojčka 7,5 m x 11 m in hiše v nizu 7,5 m x 15,5 m. Največji razponi nosilnih elementov ne presegajo dimenzije 5,0 m. Streha je simetrična dvokapnica in poteka v smeri daljše stranice objekta. Na tloris pritličja je postavljena asimetrično, njen previs zagotavlja nadkritje zunanjega bivalnega prostora in senčenje večjih steklenih površin.

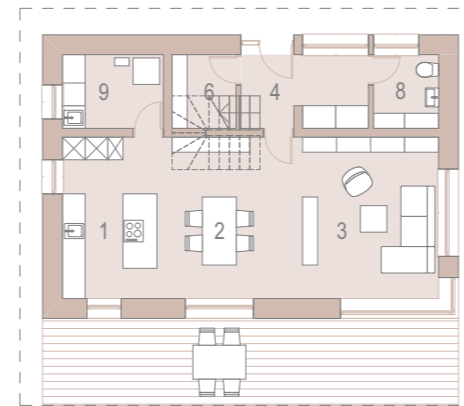
Povečanje površin znotraj objekta omogoča odprta galerija v mansardi, ki se z nadgradnjo spremeni v dodatno sobo/kabinet.

Takšna zasnova omogoča klasično ali montažno gradnjo. Konstrukcija strehe je predvidena kot lesena konstrukcija.

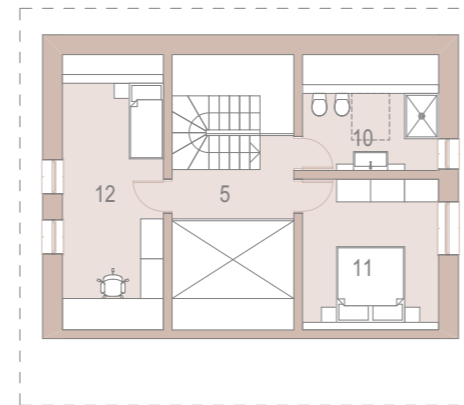


savinjska regijska tipologija

- 1 kuhinja
- 2 jedilnica
- 3 bivalni prostor
- 4 predprostor
- 5 hodnik
- 6 shramba
- 7 stopnišče
- 8 dnevni wc
- 9 tehnični prostor
- 10 kopalnica
- 11 spalnica
- 12 otroška soba



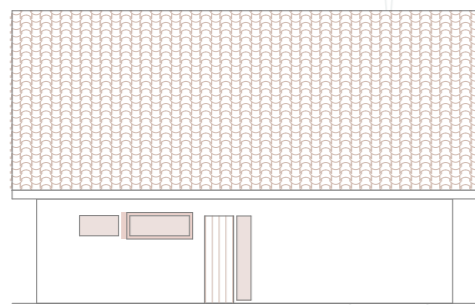
tloris pritličja



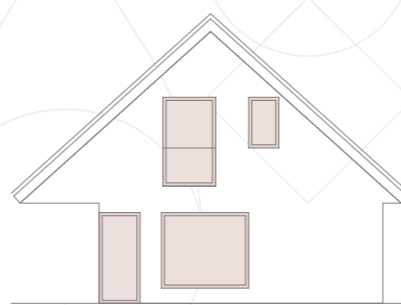
tloris mansarde



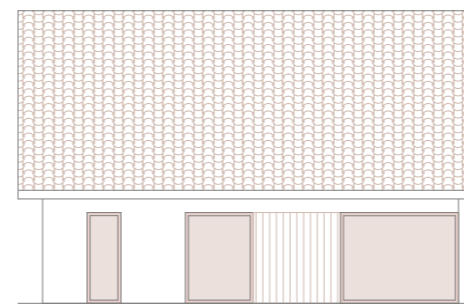
prerez



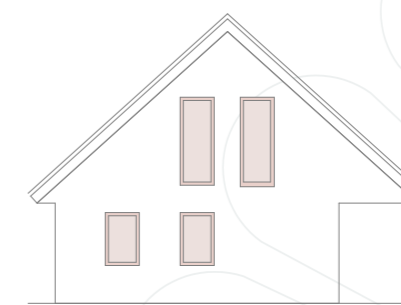
severna fasada



vzhodna fasada



južna fasada

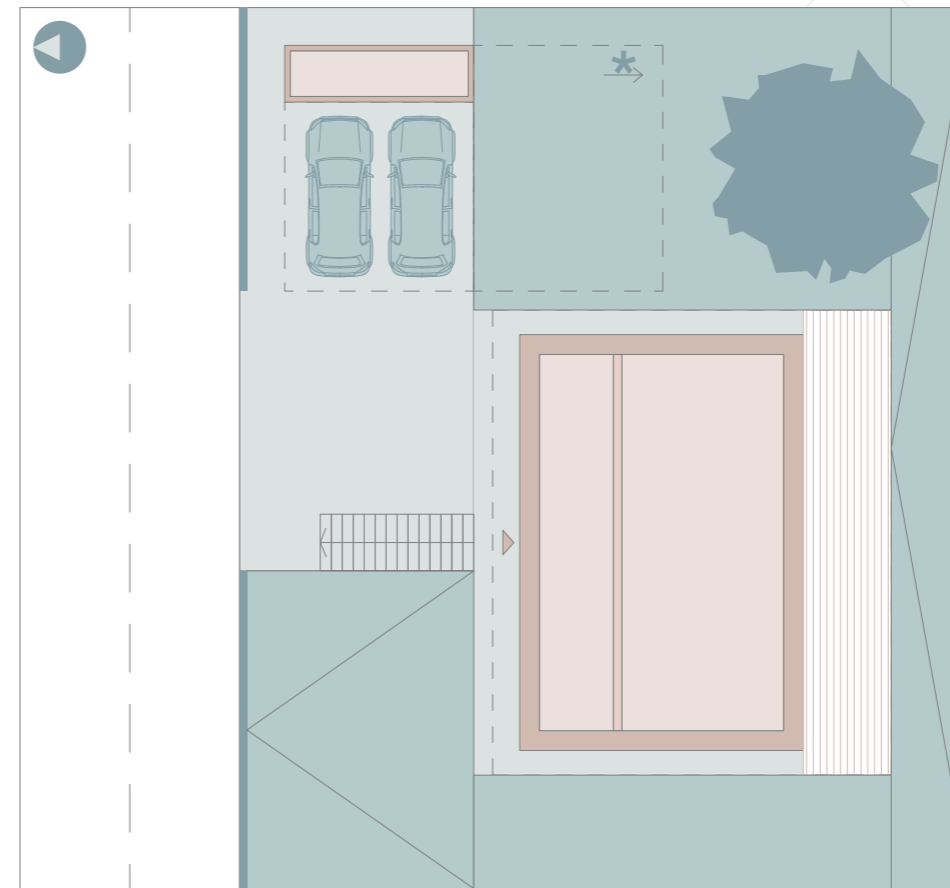


zahodna fasada

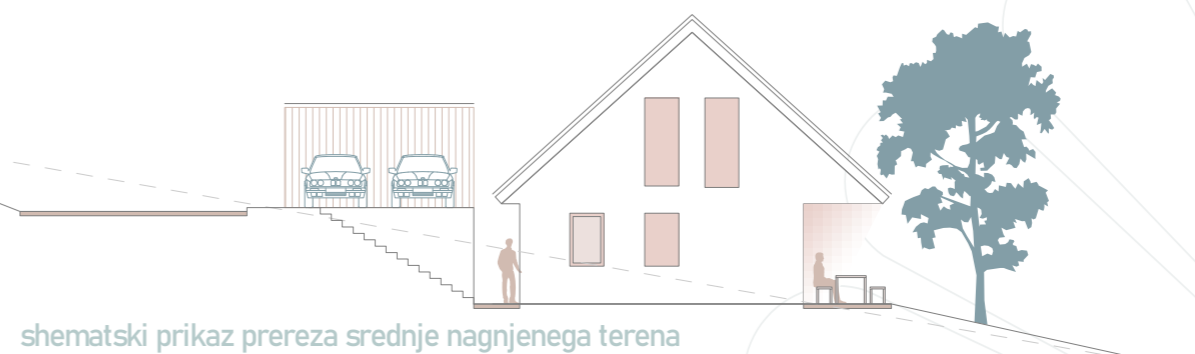


savinjska regijska tipologija

* možnost umestitve dodatnega pomožnega/gospodarskega objekta v nadaljevanju lope in nadstresnice



shematski prikaz organizacije parcele (450 m²)

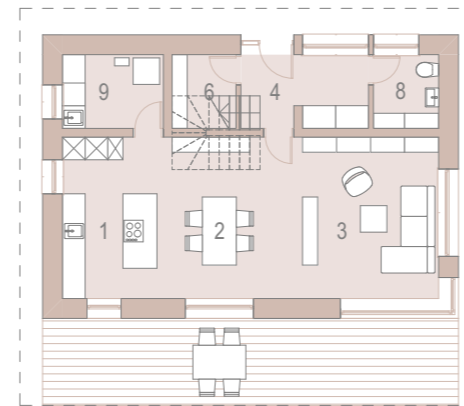


shematski prikaz prereza srednje nagnjenega terena

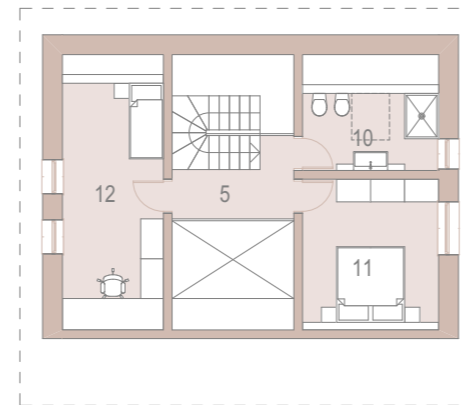


škofjeloška regijska tipologija

- 1 kuhinja
- 2 jedilnica
- 3 bivalni prostor
- 4 predprostor
- 5 hodnik
- 6 shramba
- 7 stopnišče
- 8 dnevni wc
- 9 tehnični prostor
- 10 kopalnica
- 11 spalnica
- 12 otroška soba



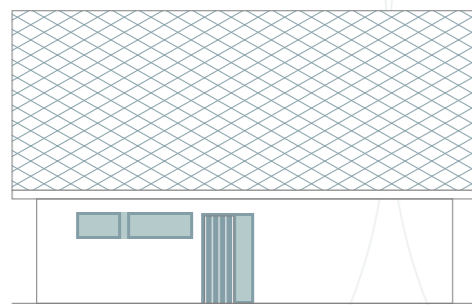
tloris pritličja



tloris mansarde



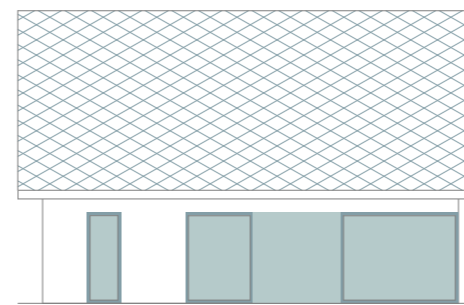
prerez



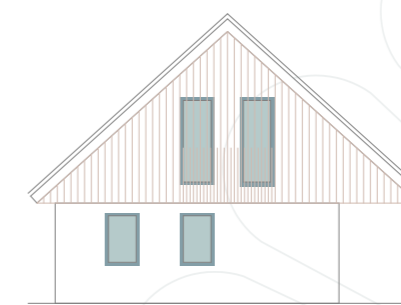
severna fasada



vzhodna fasada



južna fasada

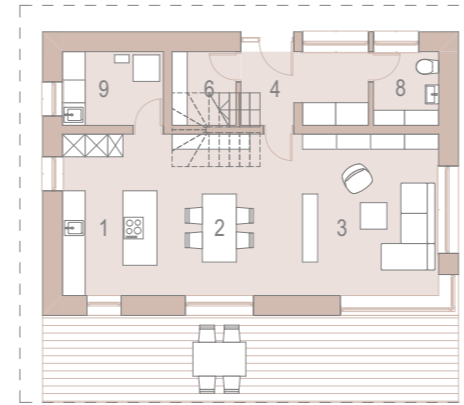


zahodna fasada

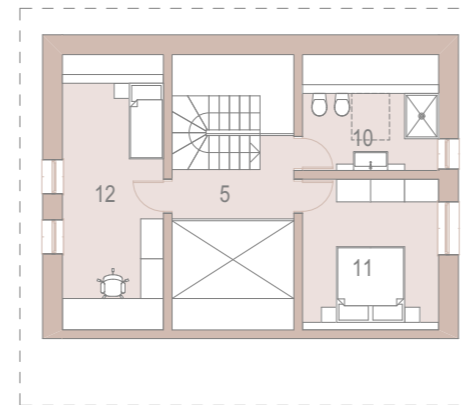


koroška regijska tipologija

- 1 kuhinja
- 2 jedilnica
- 3 bivalni prostor
- 4 predprostor
- 5 hodnik
- 6 shramba
- 7 stopnišče
- 8 dnevni wc
- 9 tehnični prostor
- 10 kopalnica
- 11 spalnica
- 12 otroška soba



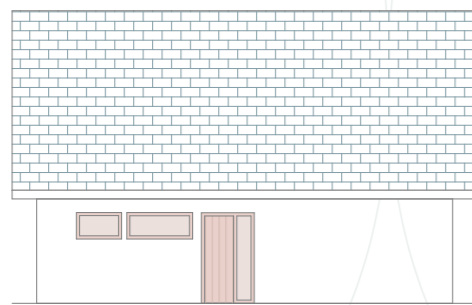
tloris pritličja



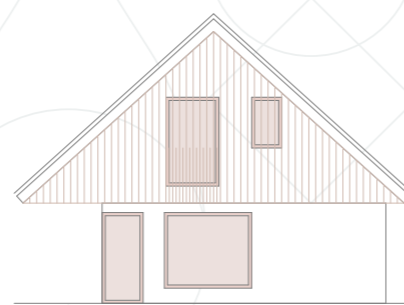
tloris mansarde



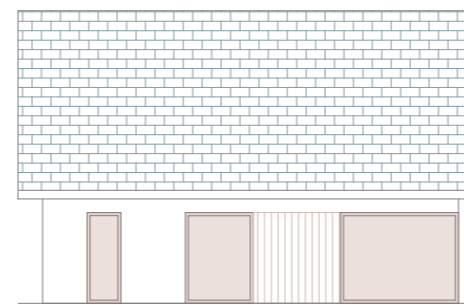
prerez



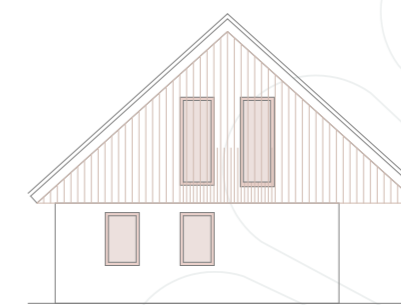
severna fasada



vzhodna fasada



južna fasada

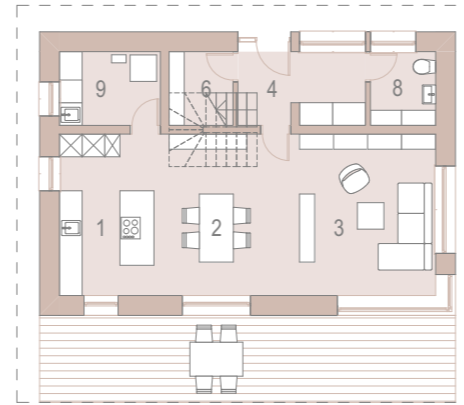


zahodna fasada

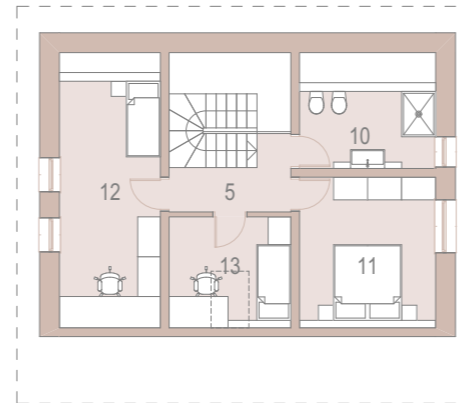


savinjska regijska tipologija

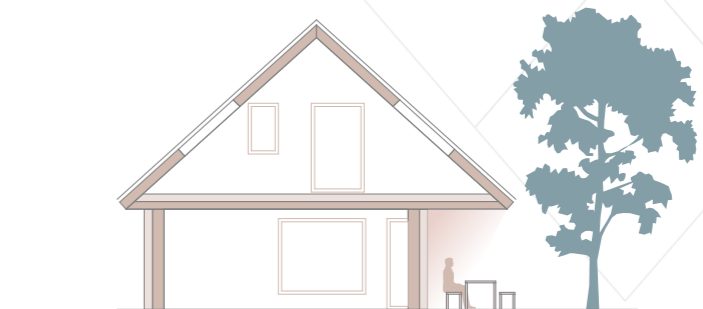
- 1 kuhinja
- 2 jedilnica
- 3 bivalni prostor
- 4 predprostor
- 5 hodnik
- 6 shramba
- 7 stopnišče
- 8 dnevni wc
- 9 tehnični prostor
- 10 kopalnica
- 11 spalnica
- 12 otroška soba
- 13 otroška soba



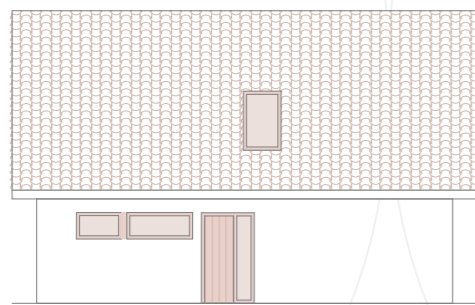
tloris pritličja



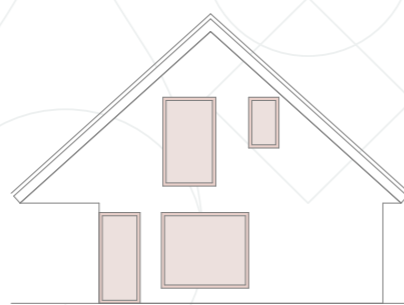
tloris mansarde



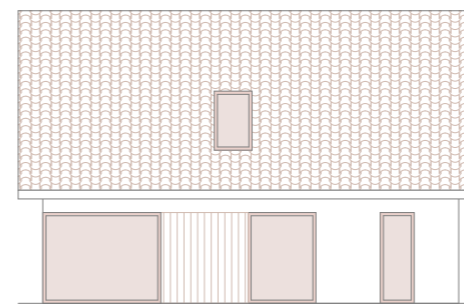
prerez



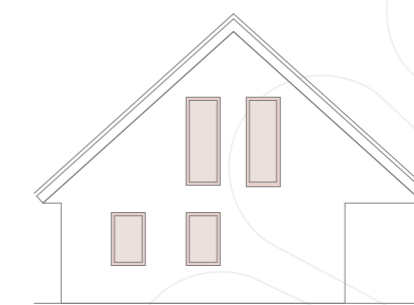
severna fasada



vzhodna fasada



južna fasada



zahodna fasada



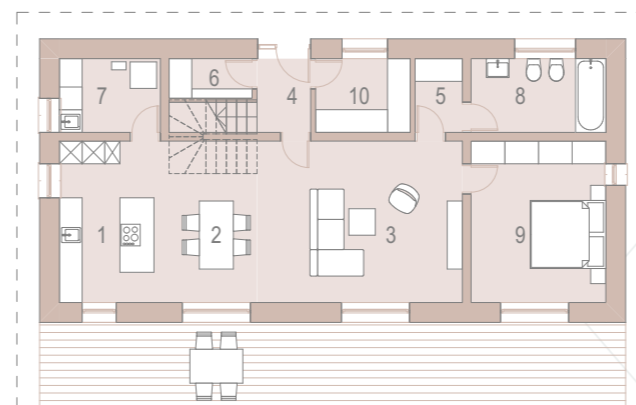
savinjska regijska tipologija

STANOVANJE ZA PAR

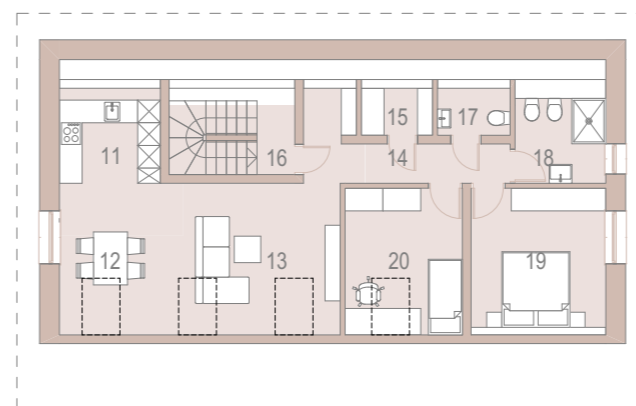
- 1 kuhinja
- 2 jedilnica
- 3 bivalni prostor
- 4 vetrolov
- 5 hodnik
- 6 shramba
- 7 tehnični prostor
- 8 kopalnica
- 9 spalnica

STANOVANJE ZA TRIČLANSKO DRUŽINO

- 10 tehnični prostor
- 11 kuhinja
- 12 jedilnica
- 13 bivalni prostor
- 14 vetrolov
- 15 shramba
- 16 stopnišče
- 17 dnevni wc
- 18 kopalnica
- 19 spalnica
- 20 otroška soba



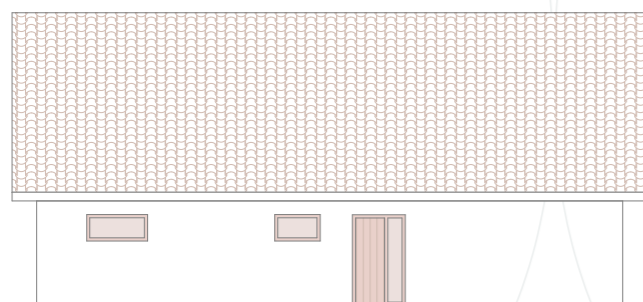
tloris pritličja



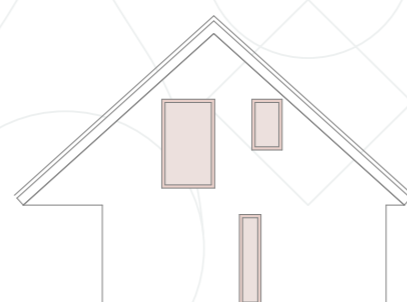
tloris mansarde



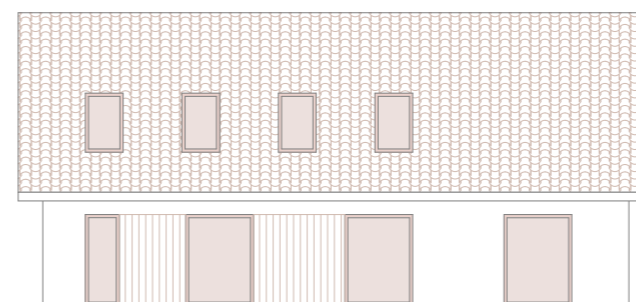
prerez



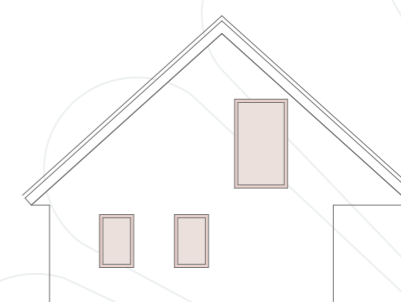
severna fasada



vzhodna fasada



južna fasada

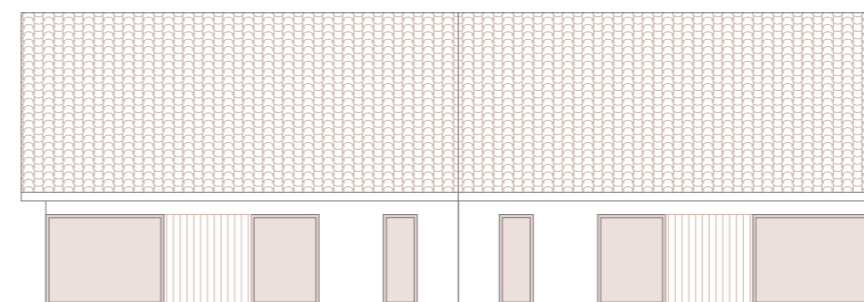
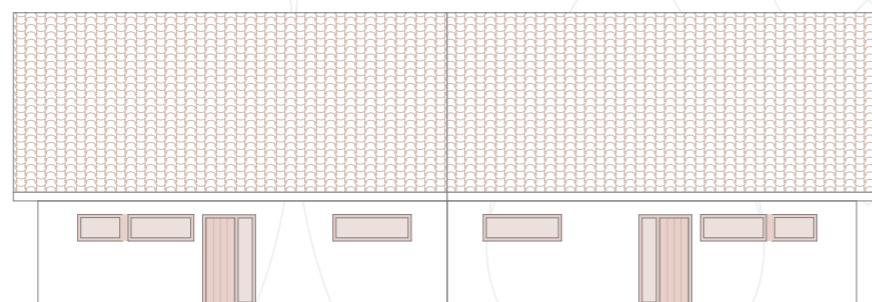
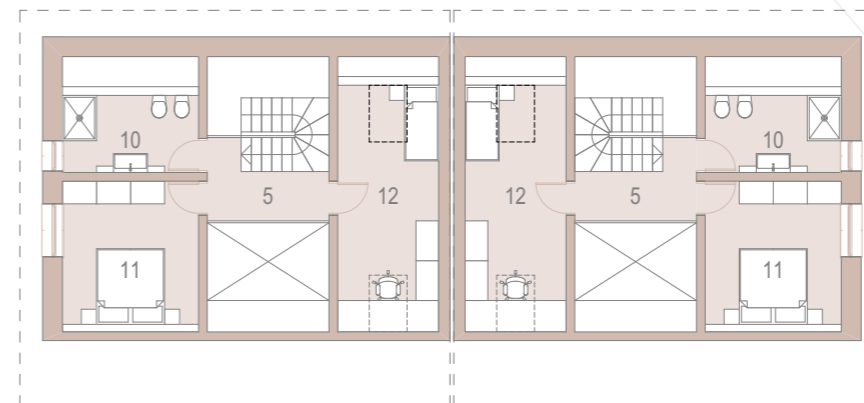
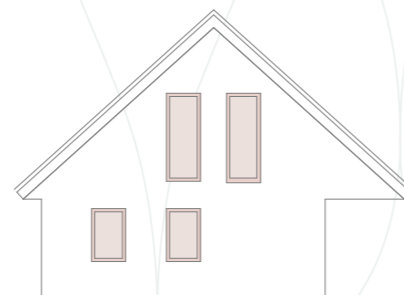
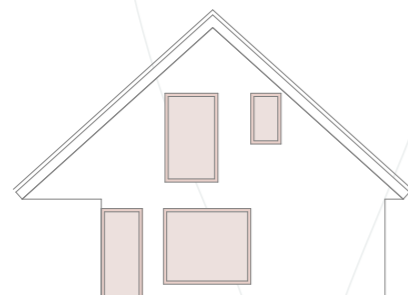
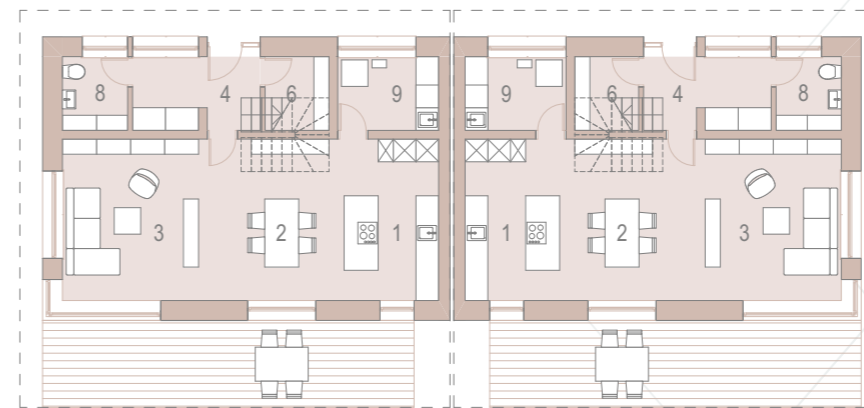
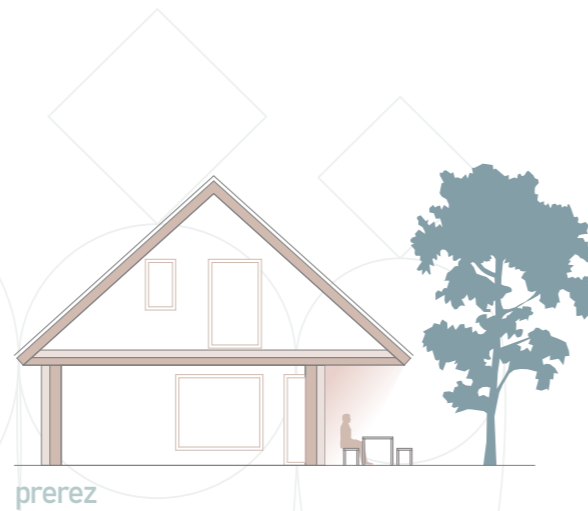


zahodna fasada



savinjska regijska tipologija

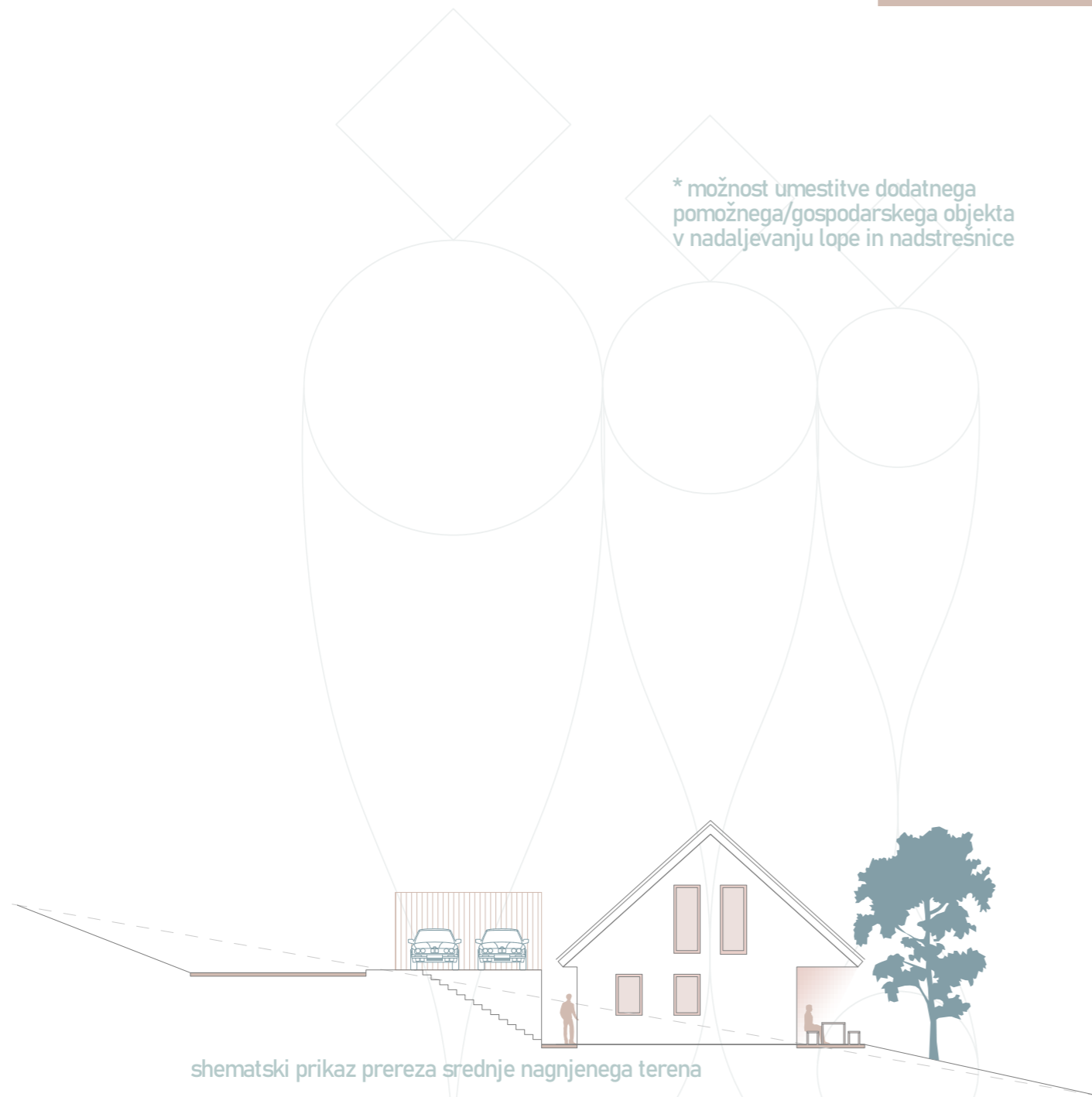
- 1 kuhinja
- 2 jedilnica
- 3 bivalni prostor
- 4 predprostor
- 5 hodnik
- 6 shramba
- 7 stopnišče
- 8 dnevni wc
- 9 tehnični prostor
- 10 kopalnica
- 11 spalnica
- 12 otroška soba



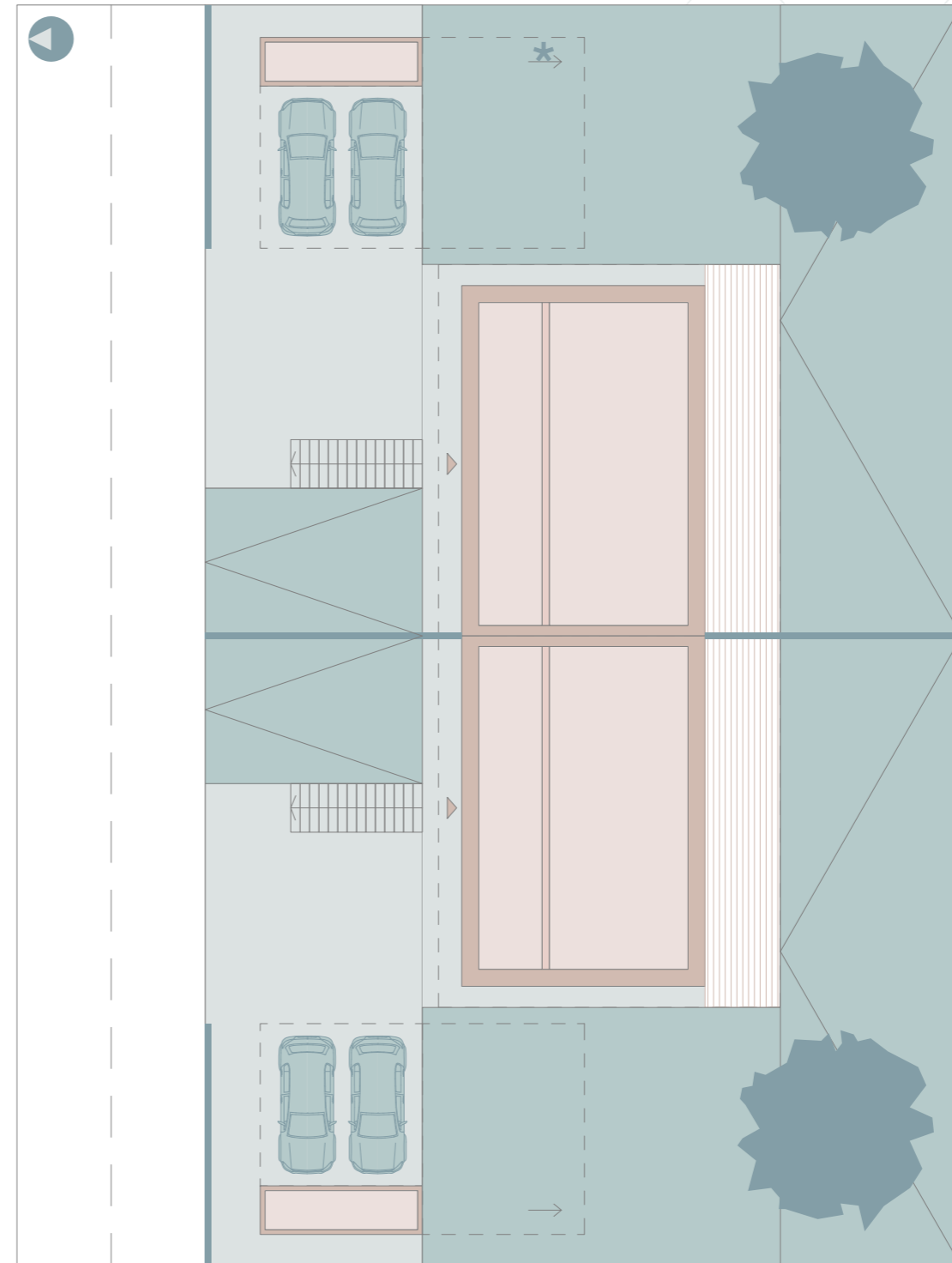


savinjska regijska tipologija

* možnost umestitve dodatnega pomožnega/gospodarskega objekta v nadaljevanju lope in nadstrešnice



shematski prikaz prereza srednje nagnjenega terena

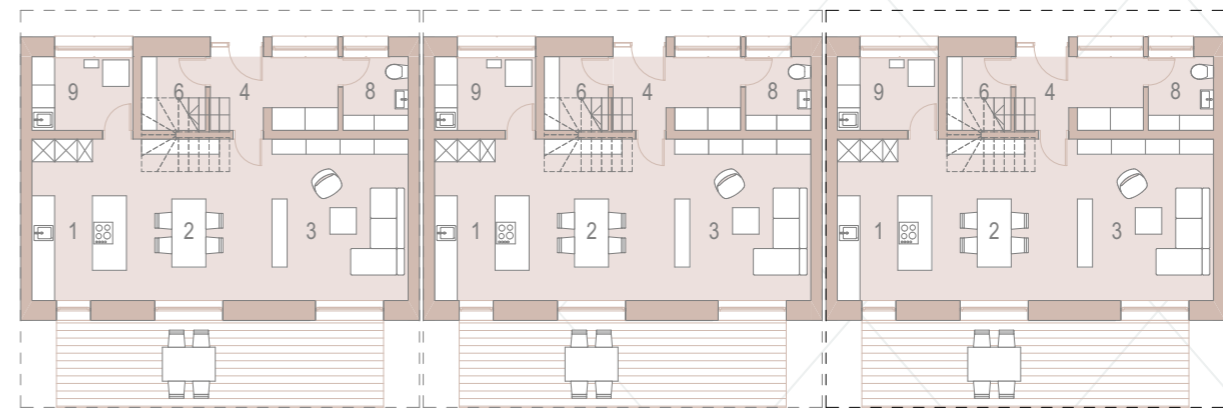
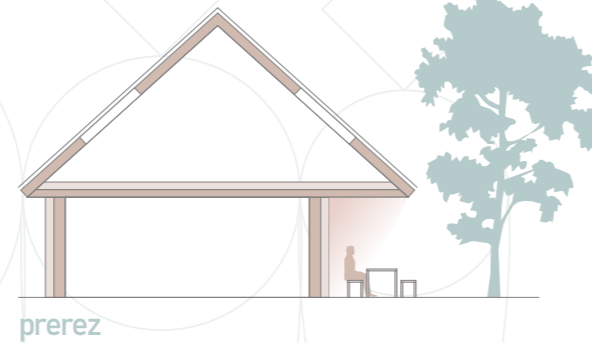


shematski prikaz organizacije parcele (450 m²)

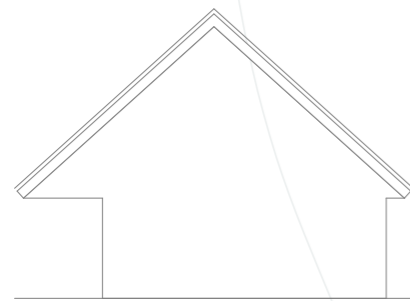


savinjska regijska tipologija

- 1 kuhinja
- 2 jedilnica
- 3 bivalni prostor
- 4 predprostor
- 5 hodnik
- 6 shramba
- 7 stopnišče
- 8 dnevni wc
- 9 tehnični prostor
- 10 kopalnica
- 11 spalnica
- 12 otroška soba



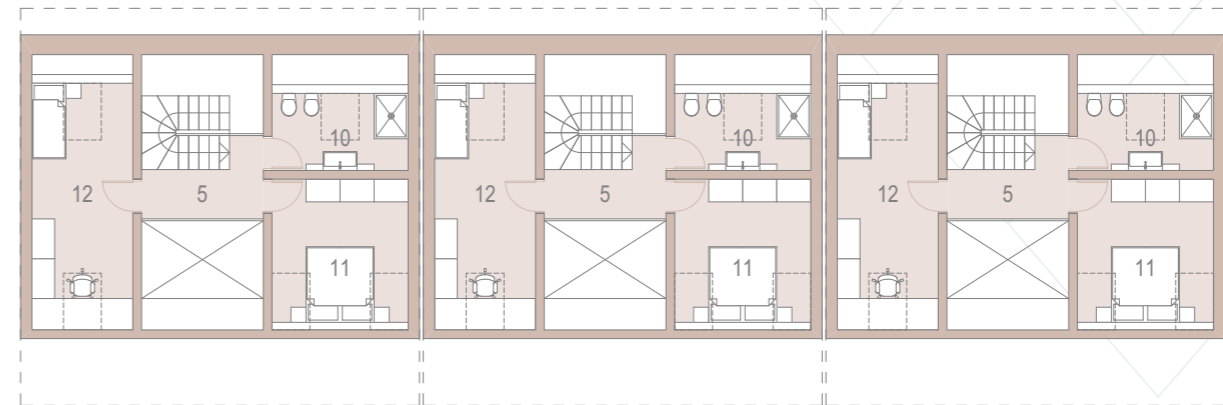
tloris pritličja



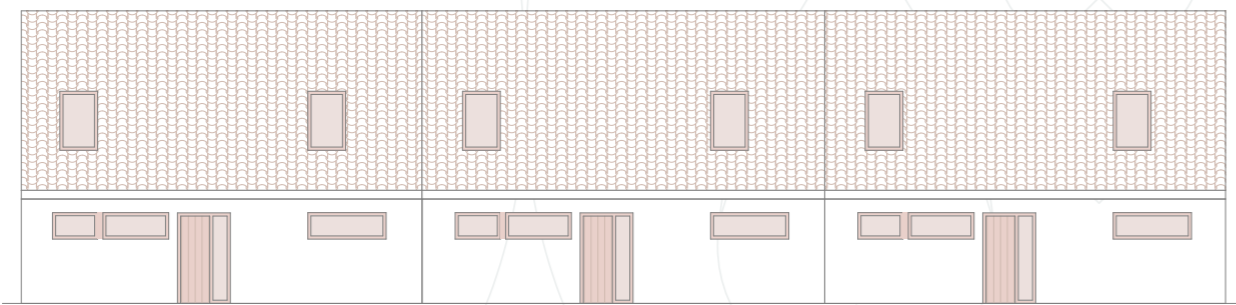
vzhodna fasada



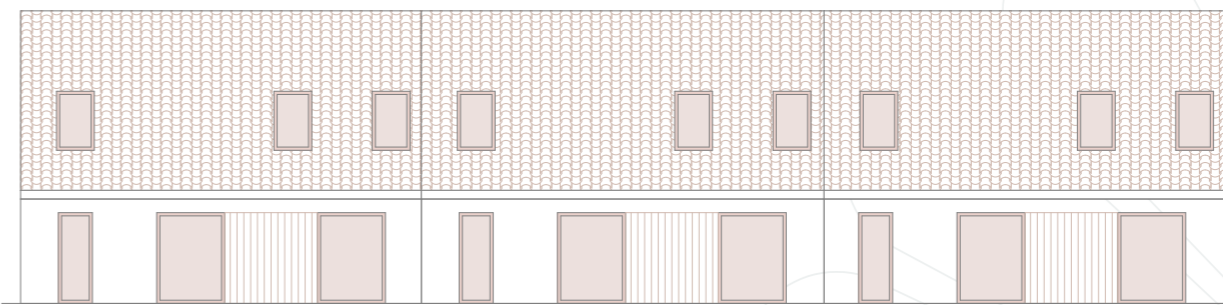
zahodna fasada



tloris mansarde



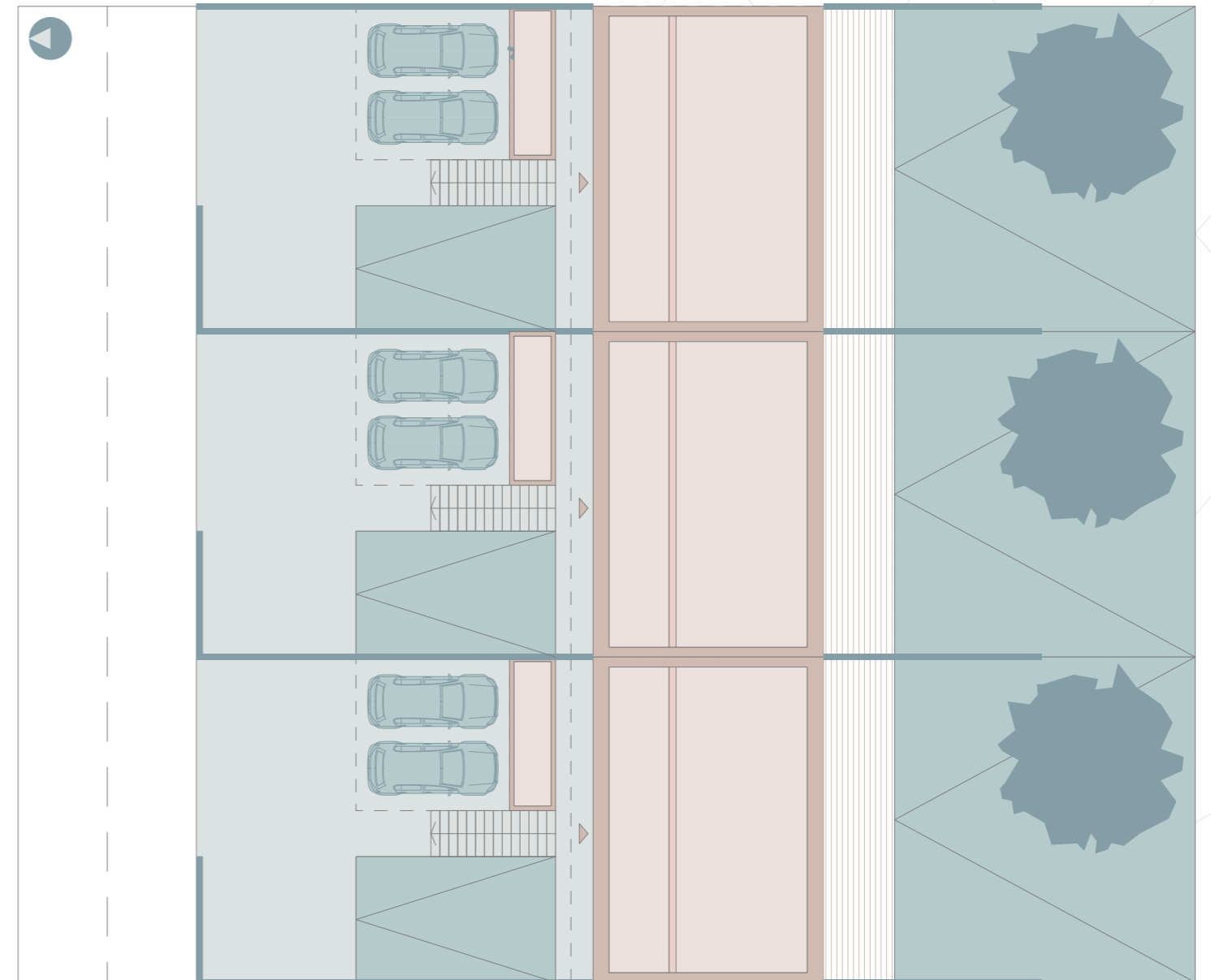
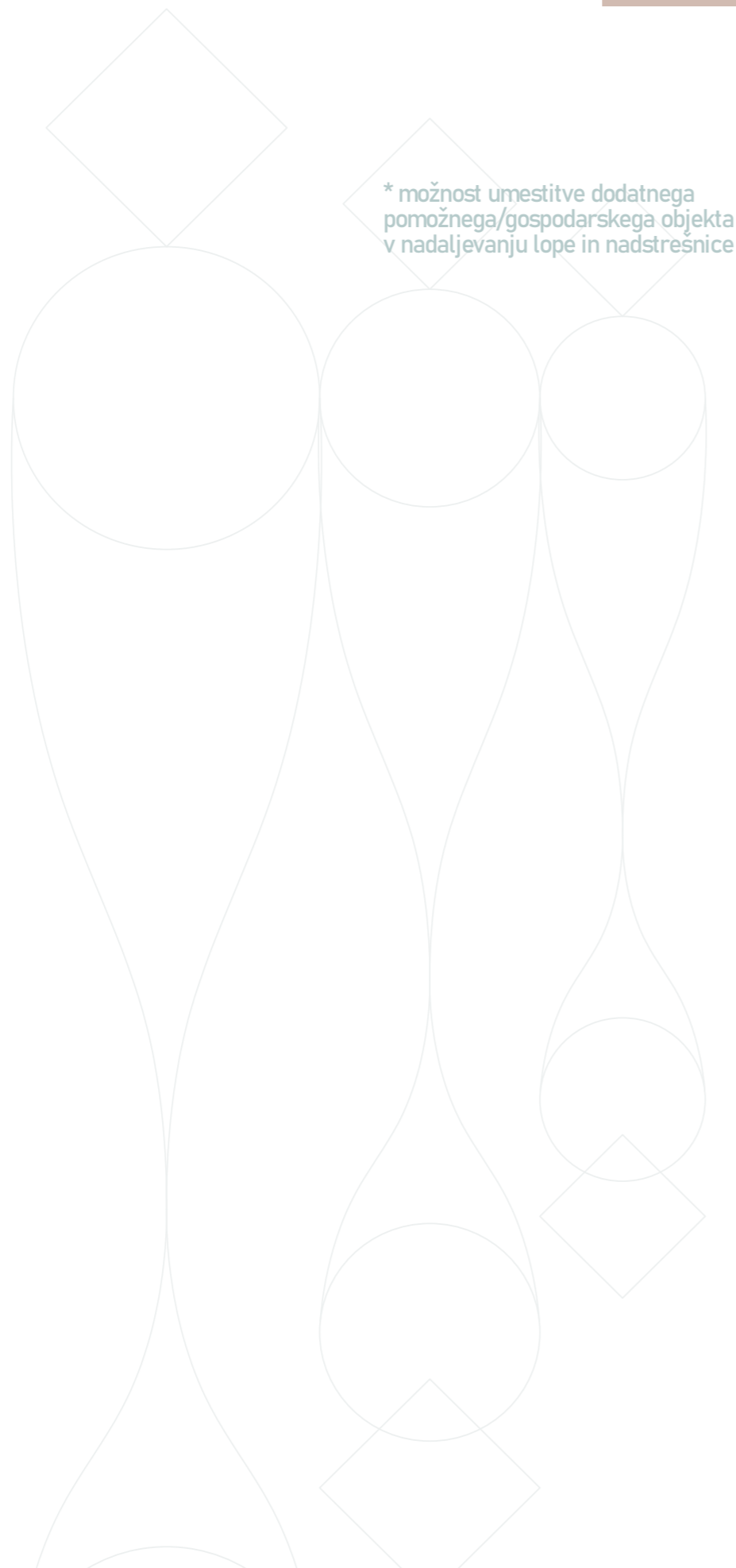
severna fasada



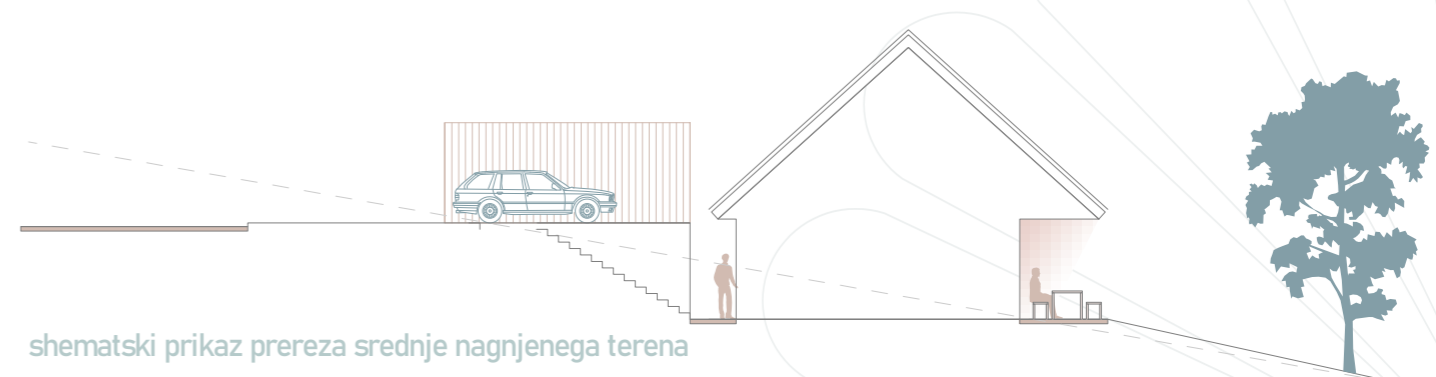
južna fasada



savinjska regijska tipologija



shematski prikaz organizacije parcele (350 m²)



shematski prikaz prereza srednje nagnjenega terena

NETO POVRŠINE STAVBE

DOSEŽNE NETO POVRŠINE STAVBE

ENOSTANOVANJSKA STAVBA - 3 ČLANSKO GOSPODINSTVO - SAMNJSKA REGIJA

zap.št.	NAZIV PROSTORA	POVRŠINA m ²	ŠTEMLJO	POVRŠINA SKUPAJ m ²	ETAŽA	POVRŠINA m ²	ŠTEMLJO	POVRŠINA SKUPAJ m ²
A Eivalni prostori								
A-1	Kuhinja	10	1	10		10	1	10
A-2	Jedilnica	10	1	10		10	1	10
A-3	Dnevna soba	28	1	28		24	1	24
B Pomožni prostori								
B-1	vetrolov /predprostor	3	1	3		5,5	1	5,5
B-2	hodnik	4	1	4		5	1	5
B-3	shranba	3	1	3		3	1	3
B-4	stoprišče	4	1	4		4,2	1	4,2
B-5	dnevni wc	2	1	2		3,4	1	3,4
B-6	tehnični prostor	5	1	5		5,4	1	5,4
C Spalni prostori								
C-1	kopalnica	5	1	5		6,7	1	6,7
C-2	spalnica	18	1	18		12,8	1	12,8
C-3	otročka soba	13	1	13		15,1	1	15,1
SKUPAJ NETO			12	105			12	105,1
SKUPAJ BRUTO								150

ENOSTANOVANJSKA STAVBA - 4+ ČLANSKO GOSPODINSTVO

zap.št.	NAZIV PROSTORA	POVRŠINA m ²	ŠTEMLJO	POVRŠINA SKUPAJ m ²	ETAŽA	POVRŠINA m ²	ŠTEMLJO	POVRŠINA SKUPAJ m ²
A Eivalni prostori								
A-1	Kuhinja	10	1	10		10	1	10
A-2	Jedilnica	14	1	14		10	1	10
A-3	Dnevna soba	30	1	30		24	1	24
B Pomožni prostori								
B-1	vetrolov /predprostor	3	1	3		5,5	1	5,5
B-2	hodnik	4	1	4		5	1	5
B-3	shranba	3	1	3		3	1	3
B-4	stoprišče	4	1	4		4,2	1	4,2
B-5	dnevni wc	2	1	2		3,4	1	3,4
B-6	tehnični prostor	5	1	5		5,4	1	5,4
C Spalni prostori								
C-1	kopalnica	5	1	5		6,7	1	6,7
C-2	spalnica	16	1	16		12,8	1	12,8
C-3	otročka soba	12	1	12		15,1	1	15,1
C-4	kabinet	7	2	14		8,3	1	8,3
SKUPAJ NETO			14	122			13	113,4
SKUPAJ BRUTO								160

DVOSTANOVANJSKA STAVBA - 3+2 ČLANSKO GOSPODINSTVO

zap.št.	NAZIV PROSTORA	POVRŠINA m ²	ŠTEMLJ	POVRŠINA SKUPAJ m ²	ETAŽA	POVRŠINA m ²	ŠTEMLJ	POVRŠINA SKUPAJ m ²
A Eivalni prostori								
A-1	Kuhinja	7	1	7		7,1	1	7,1
A-2	Jedilnica	10	1	10		10	1	10
A-3	Dnevna soba	20	1	20		17,9	1	17,9
B Pomožni prostori								
B-1	vetrolov	3	1	3		0	0	0
B-2	hodnik	4	1	4		4	1	4
B-3	shranba	3	1	3		3	1	3
B-4	stoprišče / predprostor	4	1	4		6,1	1	6,1
B-5	dnevni wc	2	1	2		1,5	1	1,5
B-6	tehnični prostor	5	1	5		5	1	5
C Spalni prostori								
C-1	kopalnica	5	1	5		5	1	5
C-2	spalnica	15	1	15		12,3	1	12,3
C-3	otročka soba	12	1	12		10,7	1	10,7
SKUPAJ NETO 3 ČLANSKO			12	90			11	82,6

A Eivalni prostori								
A-1	Kuhinja	10	1	10		10	1	10
A-2	Jedilnica	10	1	10		10,5	1	10,5
A-3	Dnevna soba	20	1	20		23,2	1	23,2
B Pomožni prostori								
B-1	vetrolov	3	1	3		2,8	1	2,8
B-2	hodnik / predprostor	4	1	4		2,4	1	2,4
B-3	shranba	3	1	3		0	1	0
B-4	stoprišče	4	1	4		0	0	0
B-5	dnevni wc	2	1	2		0	0	0
B-6	tehnični prostor	5	1	5		5,4	1	5,4
C Spalni prostori								
C-1	kopalnica	5	1	5		7	1	7
C-2	spalnica	18	1	18		16,1	1	16,1
SKUPAJ NETO 2 ČLANSKO			11	84			9	77,4

SKUPAJ NETO 3+2 ČLANSKO			23	174			20	160
SKUPAJ BRUTO								226

DVOČEK/STRNJENA - 3 ČLANSKO GOSPODINSTVO

zap.št.	NAZIV PROSTORA	POVRŠINA m ²	ŠTEMLJ	POVRŠINA SKUPAJ m ²	ETAŽA	POVRŠINA m ²	ŠTEMLJ	POVRŠINA SKUPAJ m ²
A Eivalni prostori								
A-1	Kuhinja	10	1	10		10	1	10
A-2	Jedilnica	10	1	10		10	1	10
A-3	Dnevna soba	20	1	20		24	1	24
B Pomožni prostori								
B-1	vetrolov	3	1	3		5,5	1	5,5
B-2	hodnik	4	1	4		5	1	5
B-3	shranba	3	1	3		3	1	3
B-4	stoprišče	3,5	1	3,5		4,2	1	4,2
B-5	dnevni wc	1,5	1	1,5		3,4	1	3,4
B-6	tehnični prostor	5	1	5		5,4	1	5,4
C Spalni prostori								
C-1	kopalnica	5	1	5		6,7	1	6,7
C-2	spalnica	15	1	15		12,8	1	12,8
C-3	otročka soba	10	1	10		15,1	1	15,1
SKUPAJ NETO			12	90			12	105,1
SKUPAJ BRUTO								148

OCENA INVESTICIJE

	OCENJENA VREDNOST BREZ DDV	DDV (9,5%)	SKUPAJ
ENOSTANOVANJSKA 3 ČLANSKO GOSPODINJSVO - SAVINJSKA REGIJA	225.000,00 €	21.375,00 €	246.375,00 €
ENOSTANOVANJSKA 3 ČLANSKO GOSPODINJSVO - KOROŠKA REGIJA	225.000,00 €	21.375,00 €	246.375,00 €
ENOSTANOVANJSKA 3 ČLANSKO GOSPODINJSVO - ŠKOFJE LOŠKA REGIJA	225.000,00 €	21.375,00 €	246.375,00 €
ENOSTANOVANJSKA 4+ ČLANSKO GOSPODINJSVO - SAVINJSKA REGIJA	240.000,00 €	22.800,00 €	262.800,00 €
DVOSTANOVANJSKA 3+2 ČLANSKO GOSPODINJSVO - SAVINJSKA REGIJA	339.000,00 €	32.205,00 €	371.205,00 €
DVOJČEK 3+3 ČLANSKO GOSPODINJSVO - SAVINJSKA REGIJA	157.650,00 €	14.976,75 €	172.626,75 €
STRNJENA GRADNJA 3 ČLANSKO GOSPODINJSVO - SAVINJSKA REGIJA	157.650,00 €	14.976,75 €	172.626,75 €

***Vrednost investicije je prikazana za klasično gradnjo. V primeru montažne gradnje je višja 10-20%.