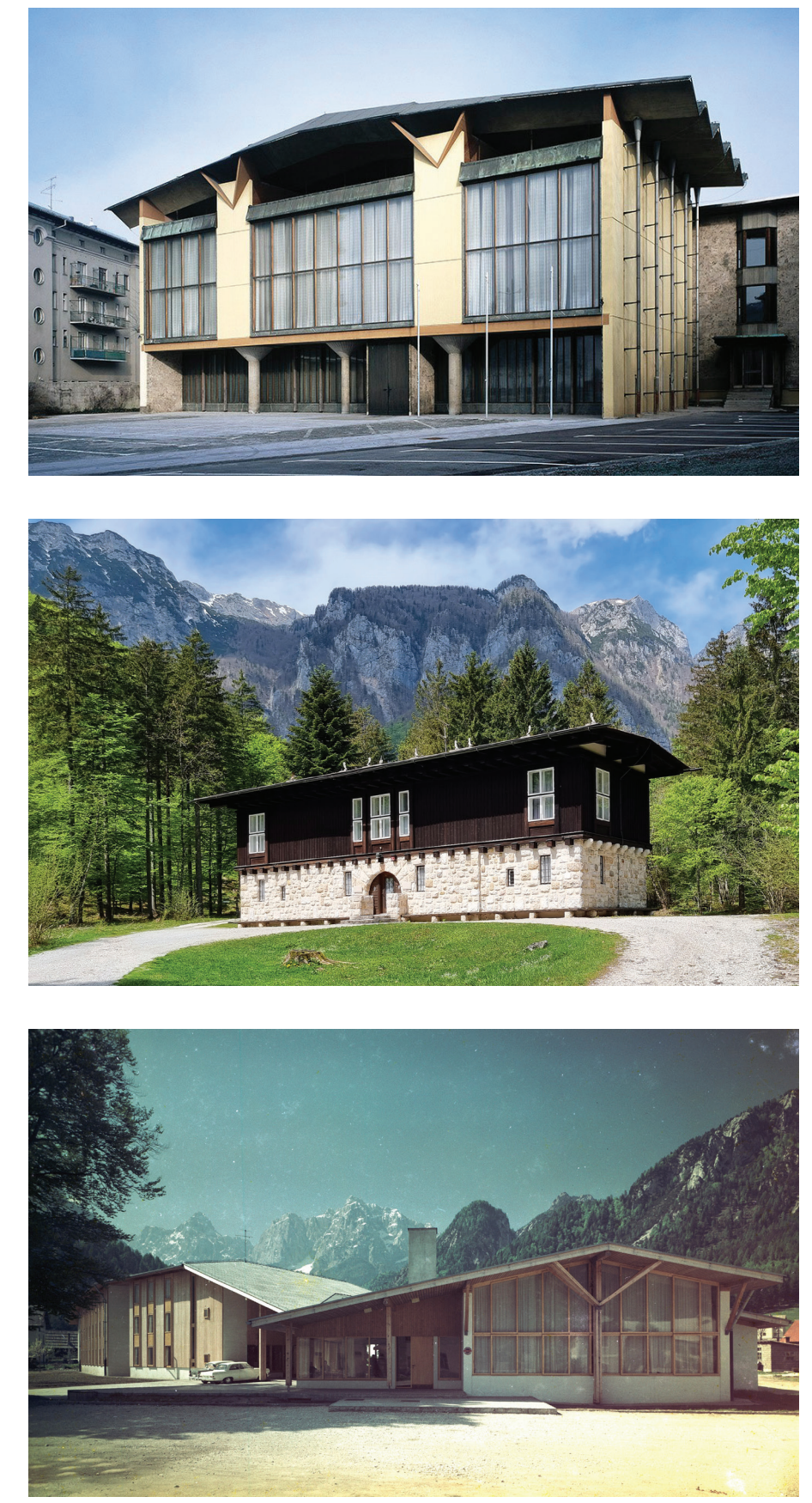


# KULTURNI DOM IN KNJIŽNICA ŠENČUR

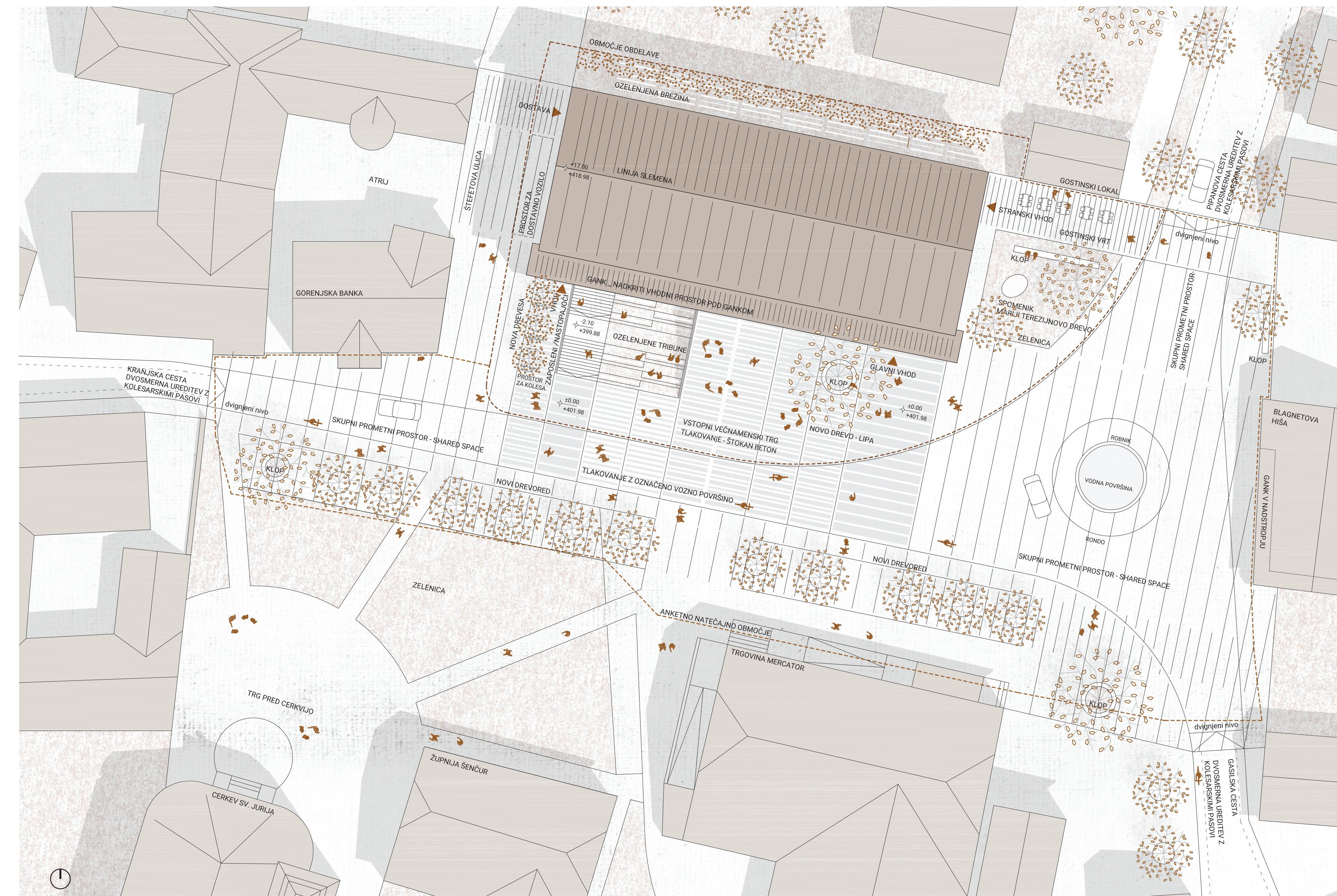
MM111



Simbolno arhitekturno navezavo vidimo v treh gorejskih projektih: Plečnikovem kraljevem dvorcu v Kamniški Bistrici in objektivih kritičnega regionalizma – Ravnikarjevem OČL v Kranju in (Zal že porušenem) Lajovicem hotelu Prisank v Kranjski Gori. Vsaka arhitektura zase govori o vpetosti v gorejsko okolje v različnih prostorskih situacijah, a vsaka s svojo zgodbo in pristopom. Skupni so jim spoštovanje okolja, elementi strehe, tradicija uporabe lokalnih materialov (lesa, ometa, kamna), predvsem pa se združujejo v smislu arhitekturnih presežkov znotraj svojih konceptualnih zasnov.

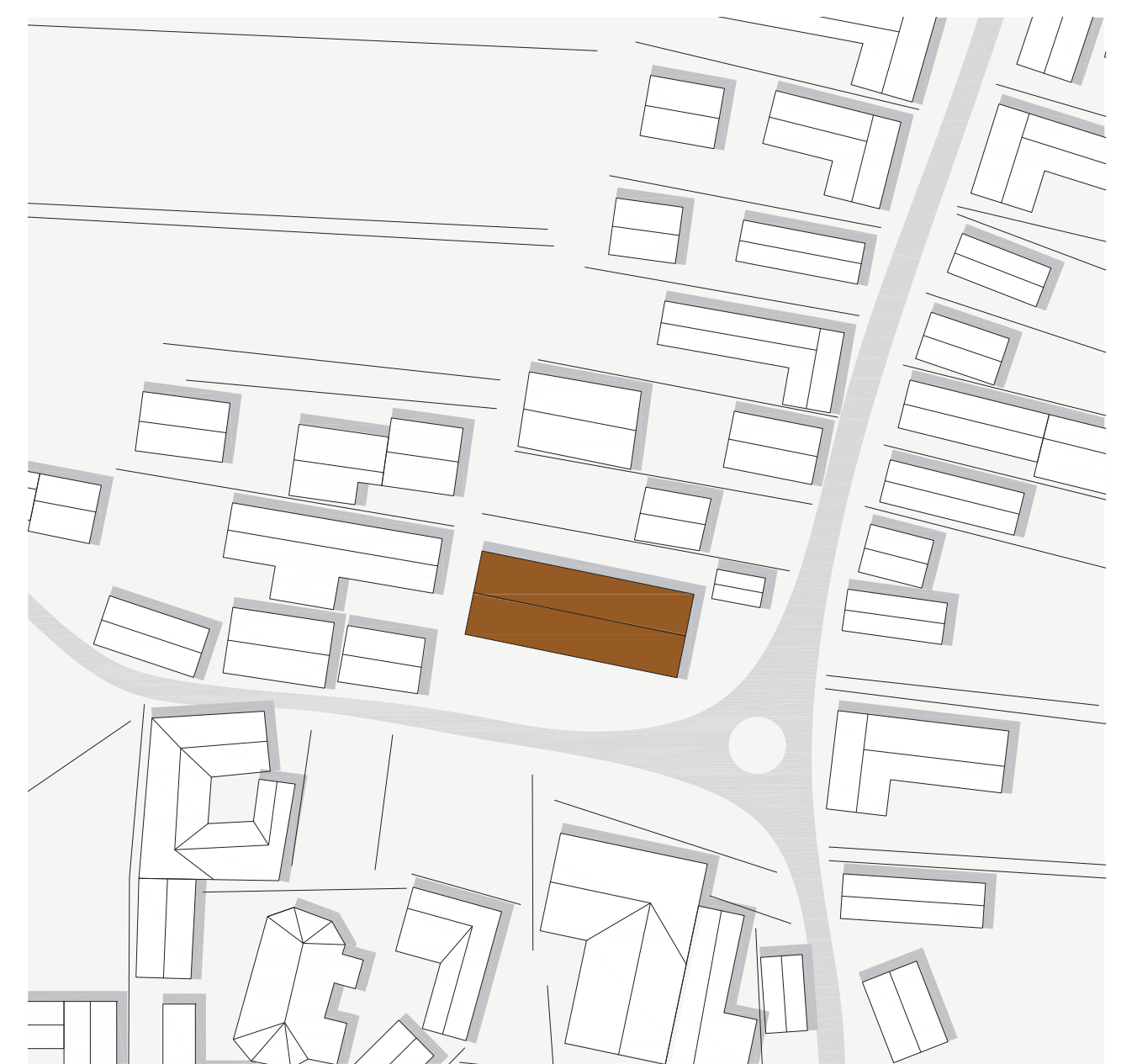
Po eni strani umirjena arhitektura novega kulturnega doma naj tako predstavlja neke vrste svetilnik sodobne trajnostne arhitekture v siceršnjem neredu ruralno urbanega prostora Šenčurja.

POGLAD PROTI KULTURNEMU DOMU Z VHODNIM TRGOM V OSPREDJU IN KAMNIŠKO-SAVINJSKIMI ALPAMI V OZADJU

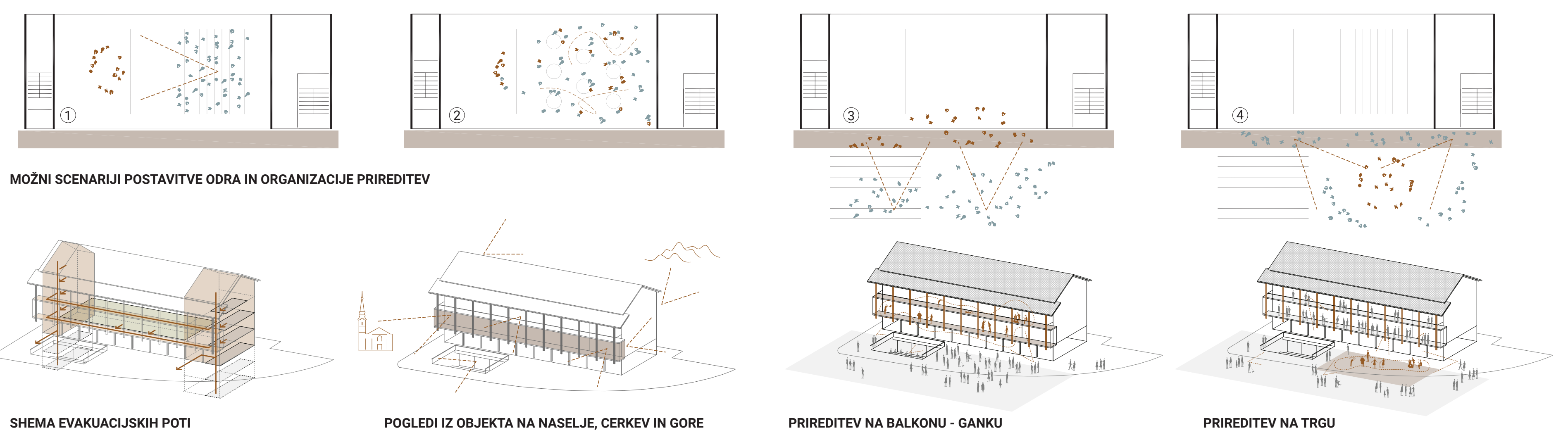


KATASTRSKI NAČRT ŠENČURJA IZ 19. STOLETJA

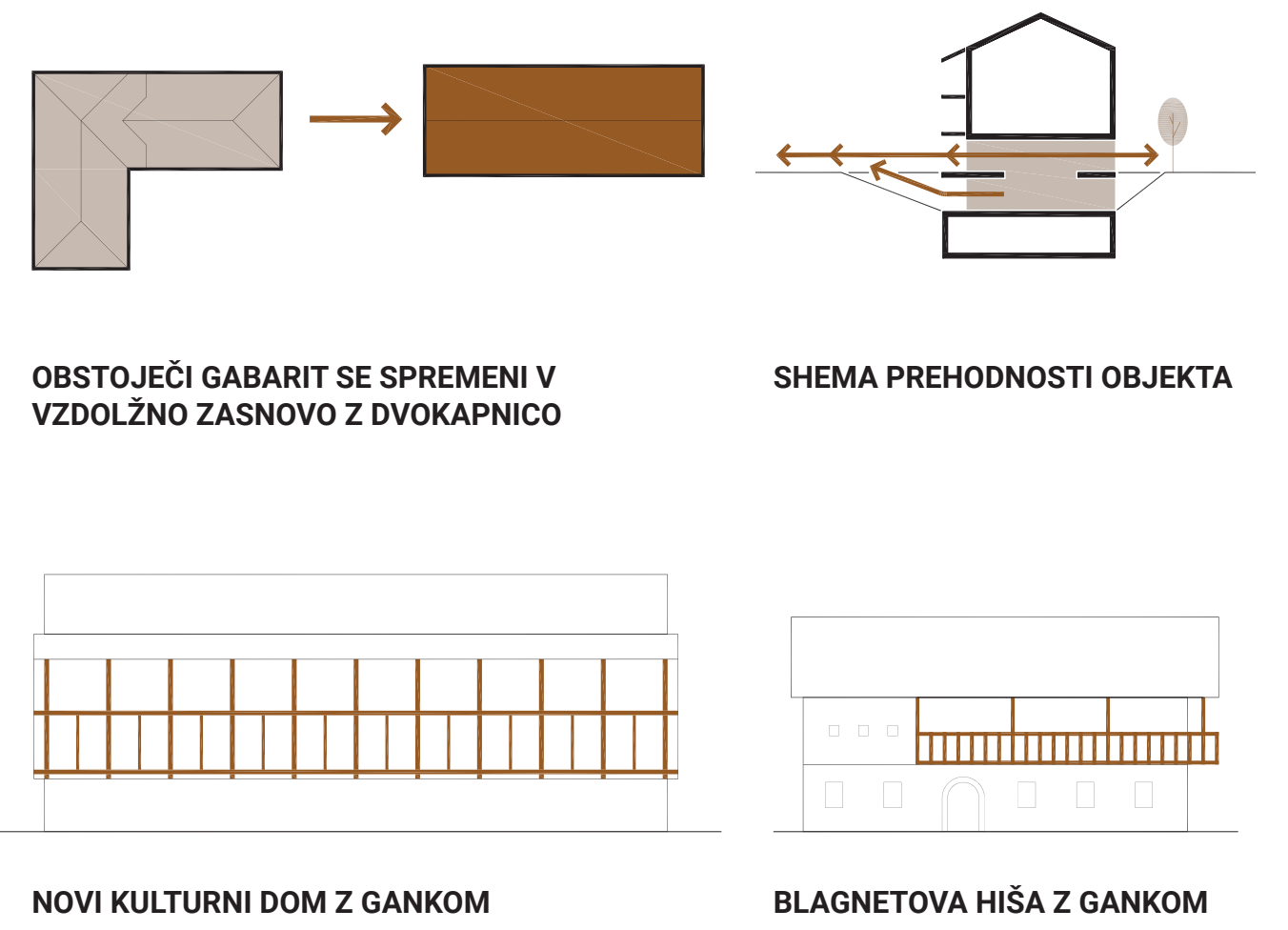
SITUACIJA S KRAJINSKO IN PROMETNO UREDITVIJO \_ 1 : 250



HEMA URBANISTIČNE ZASNOVE IZKAŽUJE VZDOLŽNO ORIENTACIJO OBJEKTOV



MOŽNI SCENARIJI POSTAVITVE ODRA IN ORGANIZACIJE PRIREDITEV



OBSTOJEČI GABARIT SE SPREMI V VZDOLŽNO ZASNOVO Z DVOKAPNICO

HEMA PREHODNOSTI OBJEKTA

HEMA EVAKUACIJSKIH POTTI

POGLEDI IZ OBJEKTA NA NASELJE, CERKEV IN GORE

PRIREDITEV NA BALKONU - GANKU

PRIREDITEV NA TRGU

NOVI KULTURNI DOM Z GANKOM

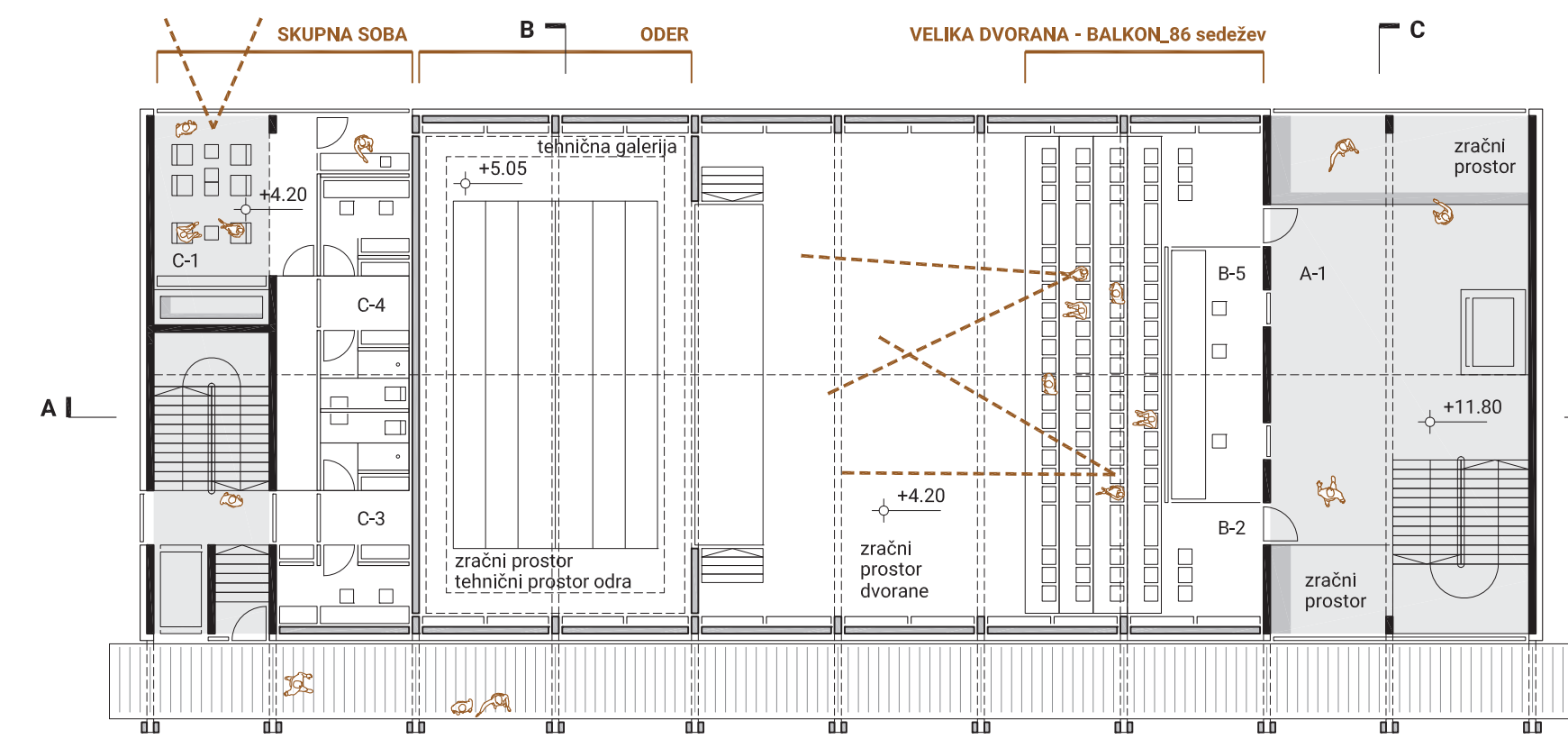
BLAGNETOVA HIŠA Z GANKOM



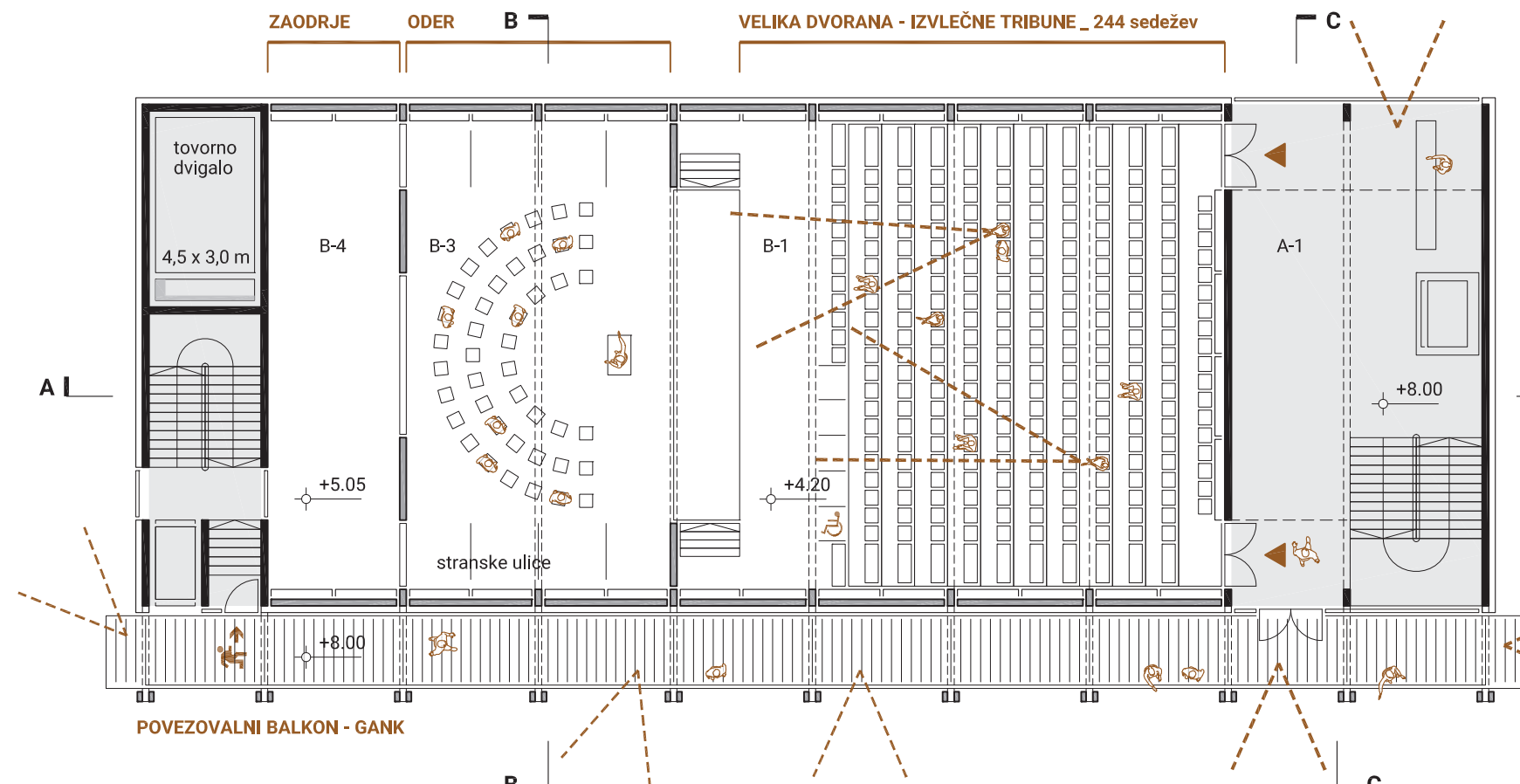
POGLAD PROTI KULTURNEMU DOMU S KNJIŽNICO IN Z BLAGNETOVO HIŠO V OSPREDJU



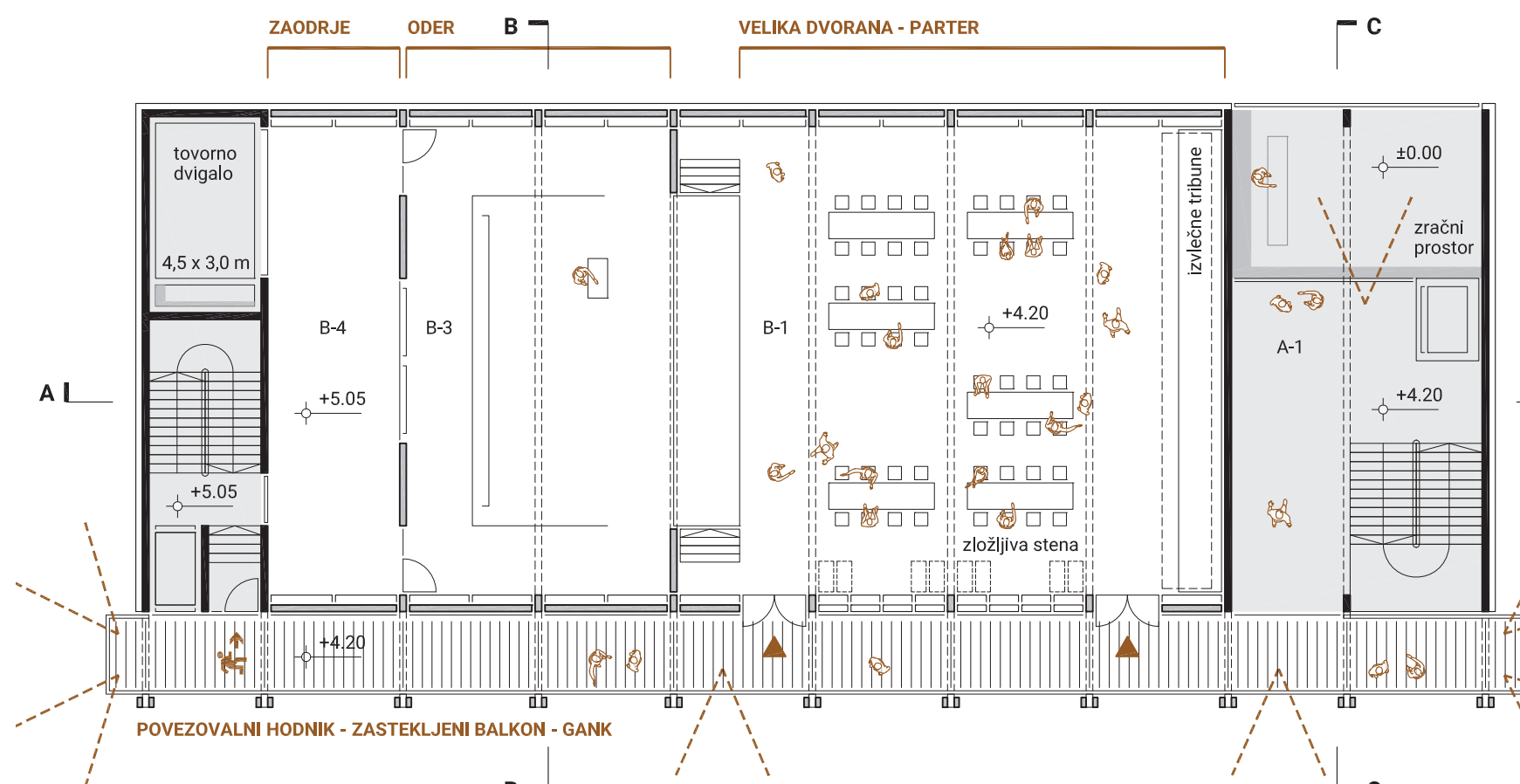
AKSONOMETRIČNI PRIKAZ KULTURNEGA DOMA V SREDIŠČU ŠENČURJA



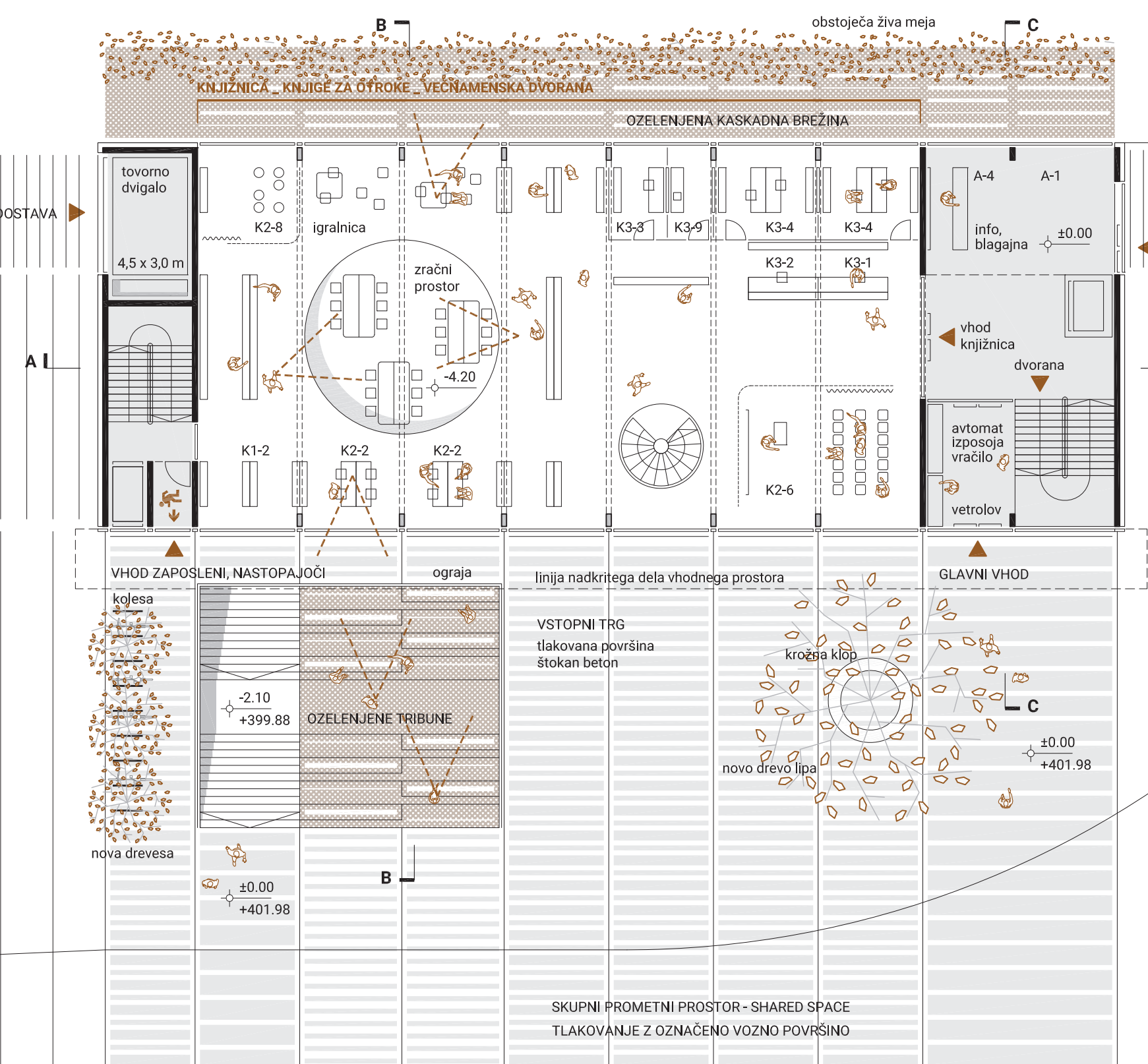
TLORIS 2N\_DVORANA BALKON\_1 : 200



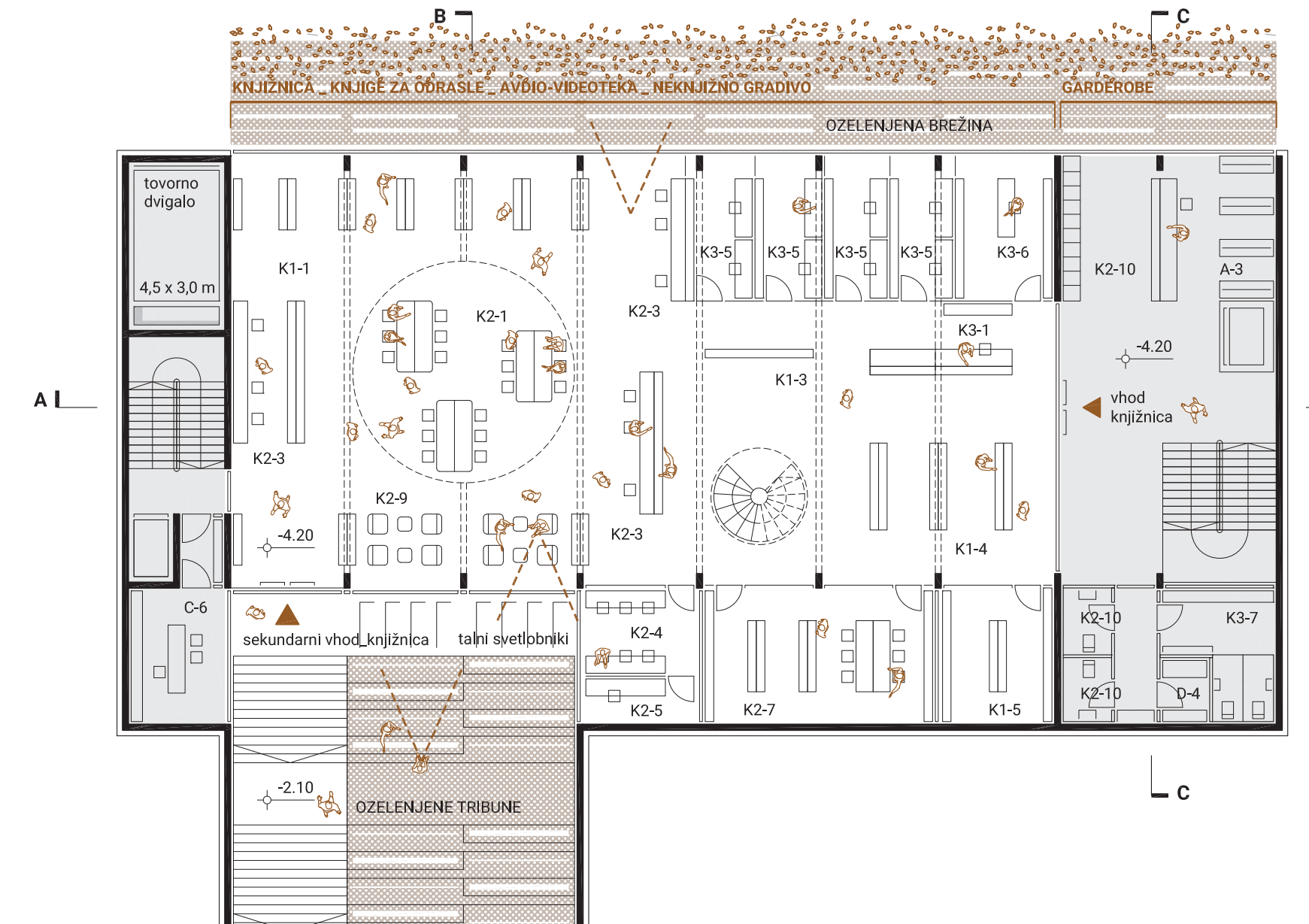
TLORIS 2N\_DVORANA TRIBUNE\_1 : 200



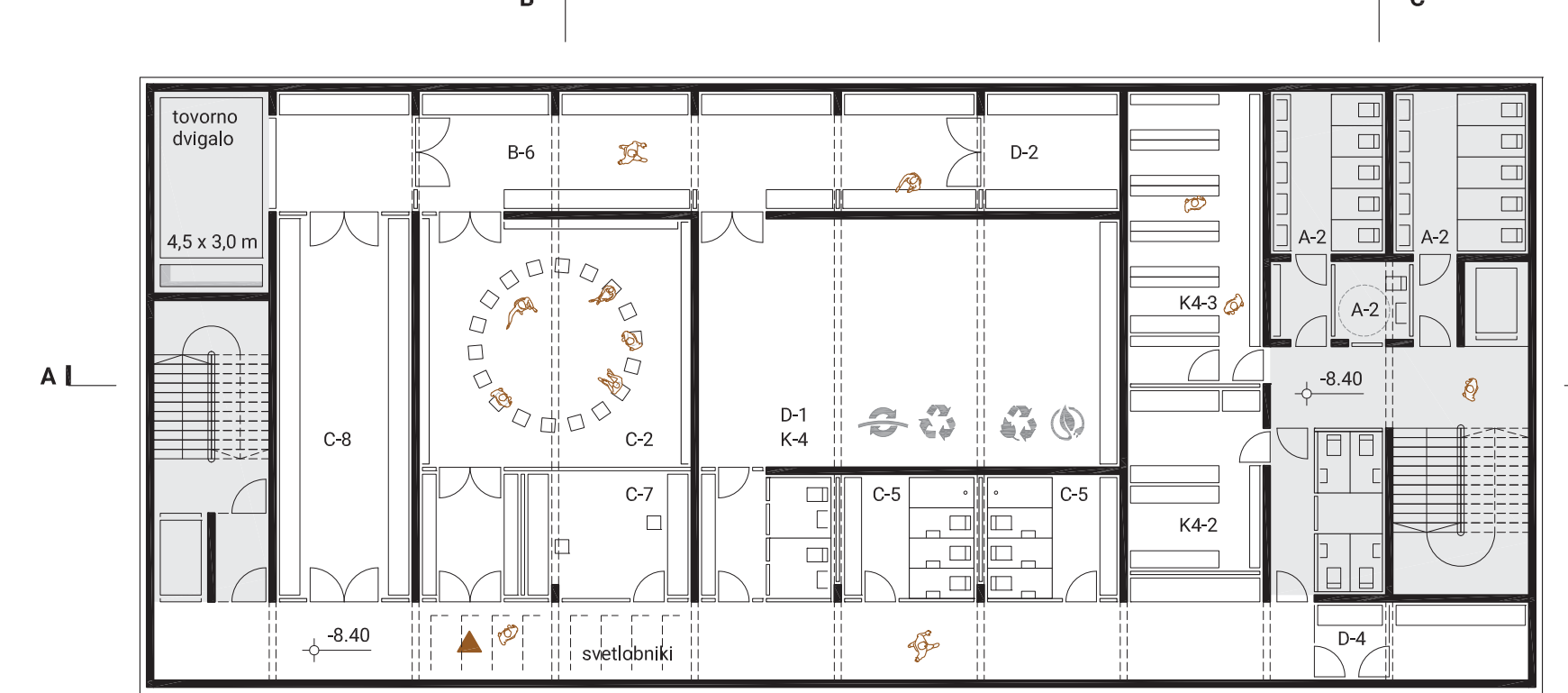
TLORIS 1N\_DVORANA PARTER\_1 : 200



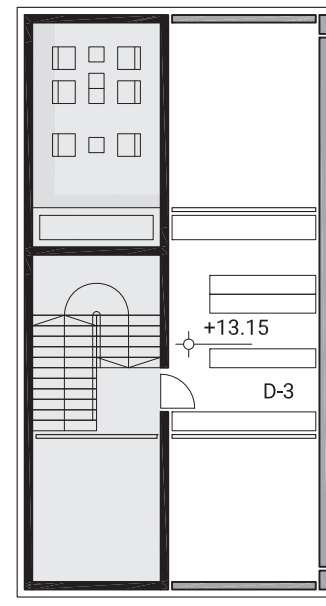
TLORIS PRITLIČNI NIVO\_1 : 200



TLORIS SPODNJI NIVO\_1 : 200



TLORIS KLETNI NIVO\_1 : 200



TLORIS 2Na\_MANSARDA

2N_DVORANA BALKON KULTURNI DOM	
A-1 avla	46,00 m <sup>2</sup>
B-2 velika dvorana - balkon	76,90 m <sup>2</sup>
B-5 tehnična kabina	21,00 m <sup>2</sup>
C-1 skupna soba nastopajočih	28,40 m <sup>2</sup>
C-3 garderobe nastopajočih	18,04 m <sup>2</sup>
C-4 garderobe nastopajočih	19,03 m <sup>2</sup>
D-3 tenisroka soba	21,20 m <sup>2</sup>

2N_DVORANA TRIBUNE KULTURNI DOM	
A-1 avla	64,82 m <sup>2</sup>

1N_DVORANA PARTER KULTURNI DOM	
A-1 avla	35,92 m <sup>2</sup>
B-1 velika dvorana - parter	208,74 m <sup>2</sup>
B-3 oder	142,62 m <sup>2</sup>
B-4 zaodrije	56,80 m <sup>2</sup>

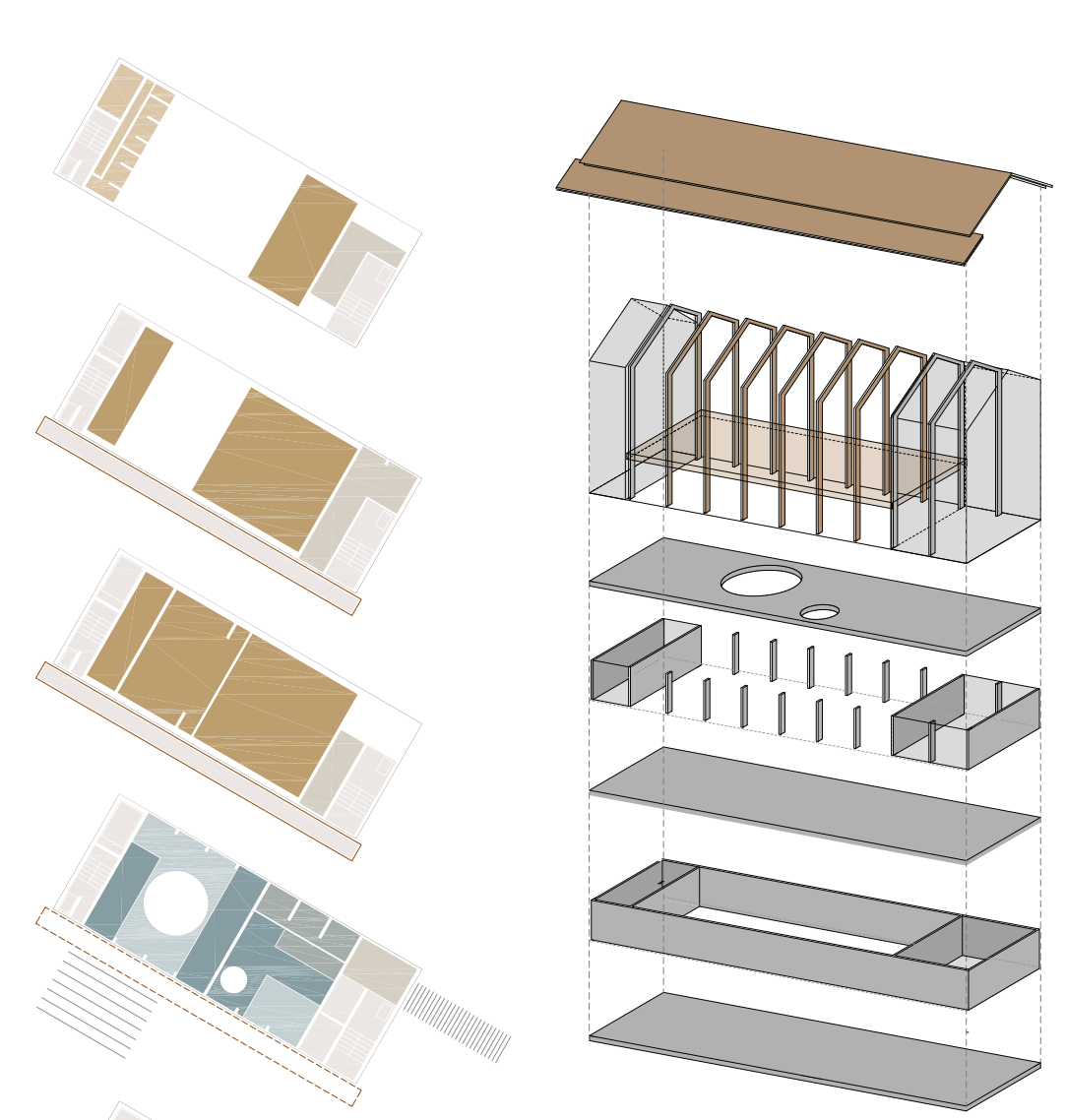
PRITLIČNI NIVO KULTURNI DOM	
A-1 avla	33,63 m <sup>2</sup>
A-4 blagajna	5,50 m <sup>2</sup>

KNJIŽNICA	
K1-2 knjige za odrasle	130,29 m <sup>2</sup>
K2-2 uporabniška mesta otr.	20,00 m <sup>2</sup>
K2-6 prostor za dogodke	40,14 m <sup>2</sup>
K2-8 igralnica	30,16 m <sup>2</sup>
K3-1 izposojevalni pult	10,10 m <sup>2</sup>
K3-2 informacijski pult	5,00 m <sup>2</sup>
K3-3 pomožna pisarna	9,10 m <sup>2</sup>
K3-4 pisarna, nabava	30,40 m <sup>2</sup>
K3-9 čajna kuhinja	7,10 m <sup>2</sup>

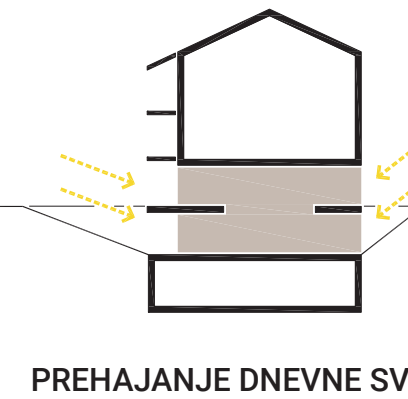
SPODNJI NIVO KULTURNI DOM	
A-3 garderobe	28,10 m <sup>2</sup>
D-4 prostor za čistila	4,10 m <sup>2</sup>
C-6 pisarna uprava	20,36 m <sup>2</sup>

KLETNI NIVO	
A-2 KULTURNI DOM	44,96 m <sup>2</sup>
B-6 sanitarije m+2	57,80 m <sup>2</sup>
C-2 skladišče	51,06 m <sup>2</sup>
C-5 vadišnica za nastopajoče	22,72 m <sup>2</sup>
C-7 sanitarije osebje m+2	18,38 m <sup>2</sup>
C-8 delavnica	47,80 m <sup>2</sup>
D-1 skladišče	85,41 m <sup>2</sup>
D-2 tehnični prostori, kotlov.	14,20 m <sup>2</sup>
D-4 agregati	4,90 m <sup>2</sup>

K-4 KNJIŽNICA	
K4-2 tehnični prostori, kotlov.	21,60 m <sup>2</sup>
K4-3 strešna soba	30,62 m <sup>2</sup>
artiv	



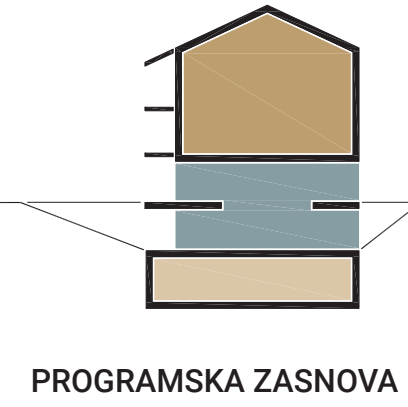
KONSTRUKCIJSKA SCHEMA



PREHAJANJE DNEVNE SVETLOBE



PROGRAMSKA SCHEMA



PROGRAMSKA ZASNOVA



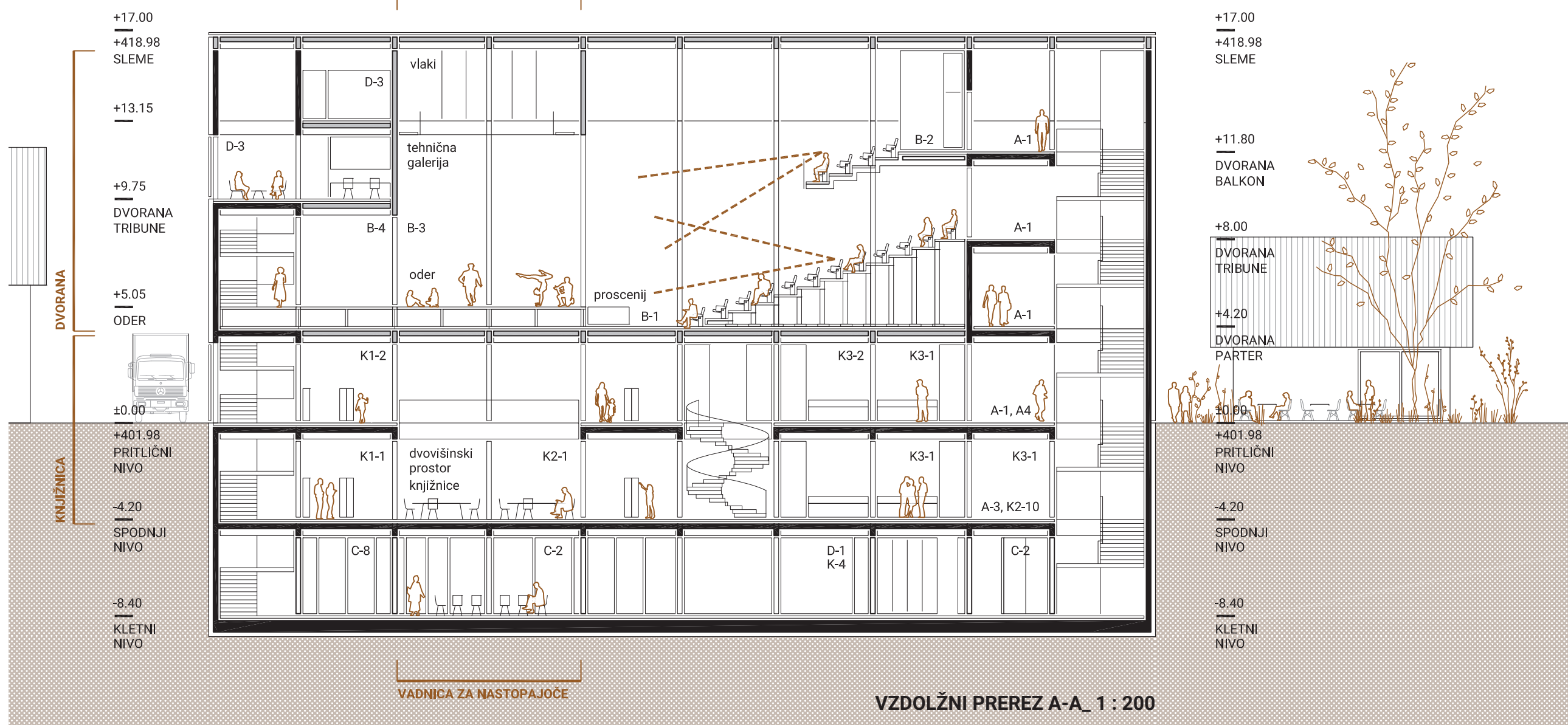
POGLED V VHODNO AVLO KULTURNEGA DOMA IN KNJIŽNICE

Razporeditev programa v kulturnem domu in knjižnici je jasno ločena, a hkrati med seboj tudi povezana. Program knjižnice je razporejen v dve spodnji etaži, v zgornjih treh etažah pa je program kulturnega doma. Glavni vhod je preko vhodne avle, ki si jo knjižnica deli s kulturnim domom. Dvonamenska avla je tako interaktivna, v njej se lahko vrši dogajanje, razstave in tudi razna srečanja.



SEVERNA FASADA\_1 : 200

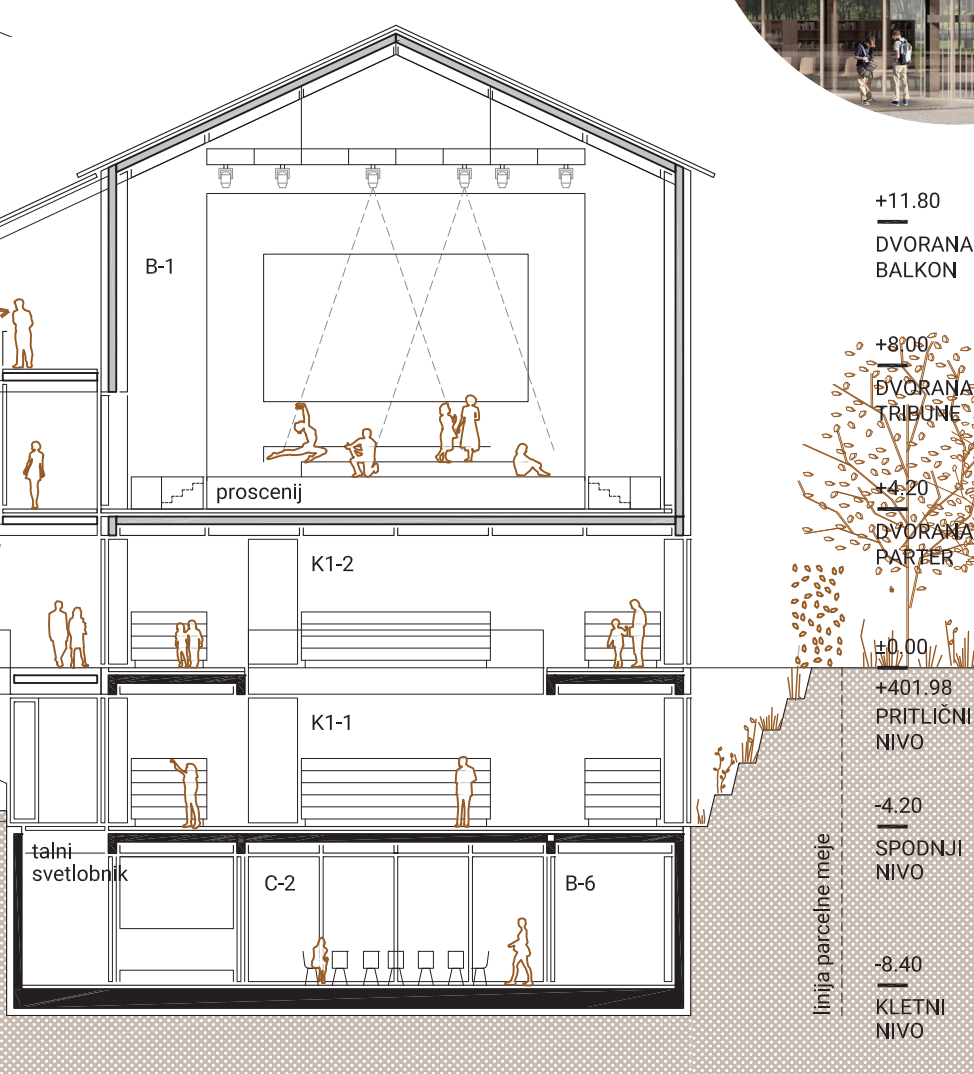
Razširjena ulica omogoča pogled na cerkev sv. Jurija.



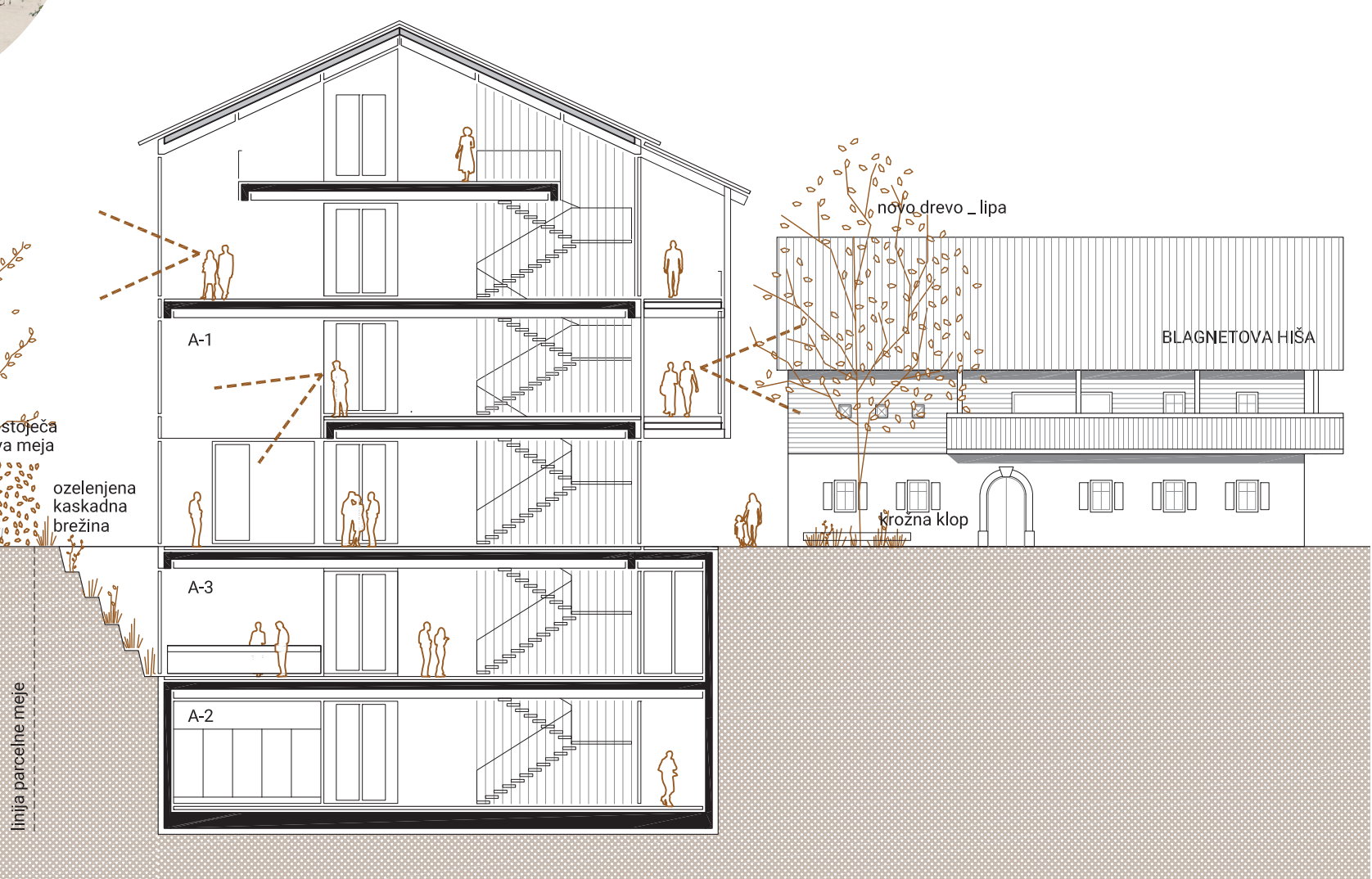
VZDOLŽNI PREREZ A-A\_1 : 200



Najbolj razpoznaven element kulturnega doma je zunanji balkon, gank, ki ni namenjen zgolj povezavi obeh požarnih izhodov iz dvorane, ampak se njegov vizualni pomen izrazito neposredno navezuje na lesene ganke gorenjskih domačij in na prenovljeno Blagnetovo hišo. Seveda gank na novem kulturnem domu ne pomeni le dobesednega arhitekturnega prenosa, temveč tudi njegovo sodobno reinterpretacijo v nadstropjih, z leseno obešeno konstrukcijo, lesenimi elementi in zasteklitvijo.



PREČNI PREREZ B-B\_1 : 200



PREČNI PREREZ C-C\_1 : 200



POGLED IZ ODPRTEGA PROSTORA KNJIŽNICE PROTI OZELENJENEMU ATRIJU S CERKVIJO SV. JURIJA V OZADJU