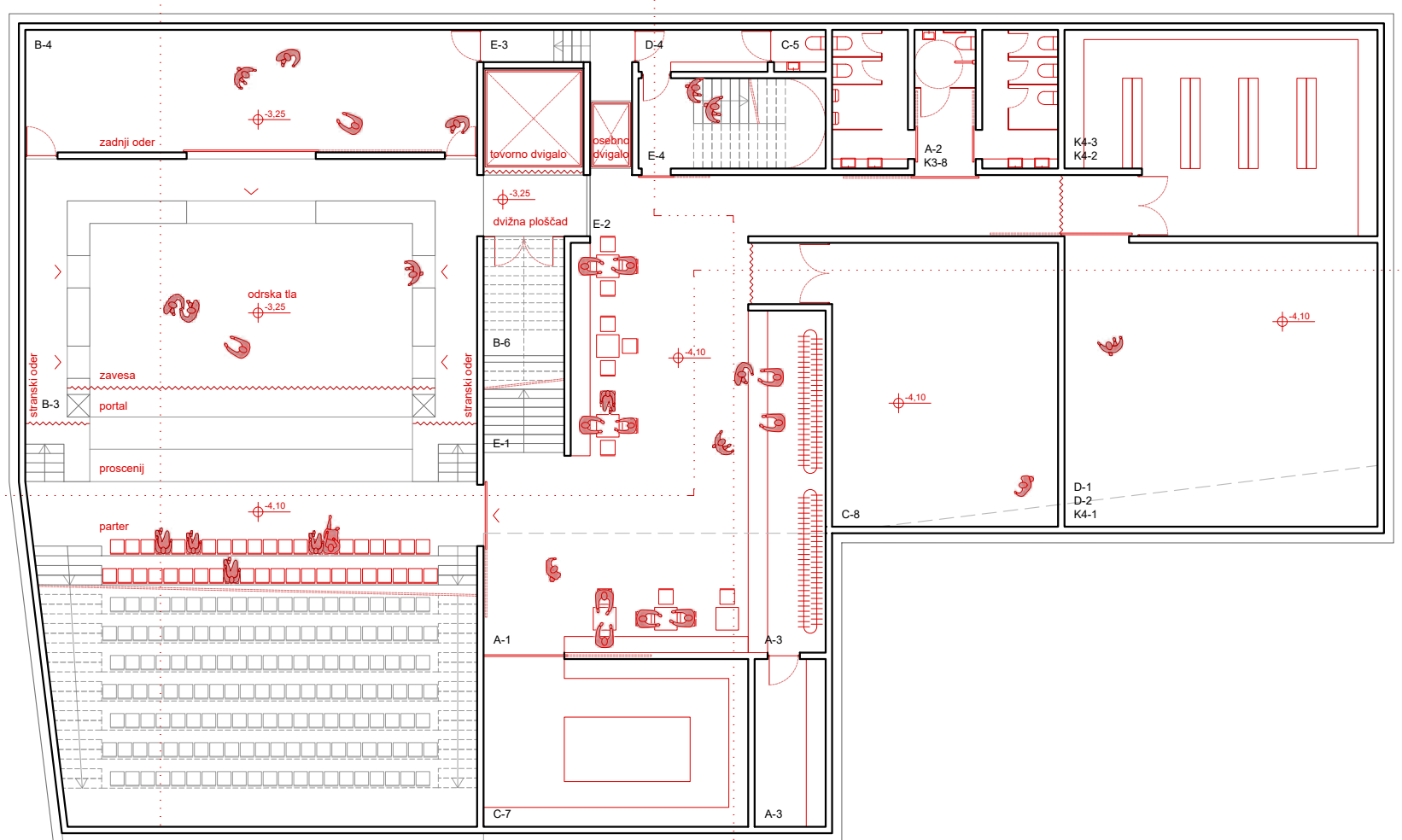
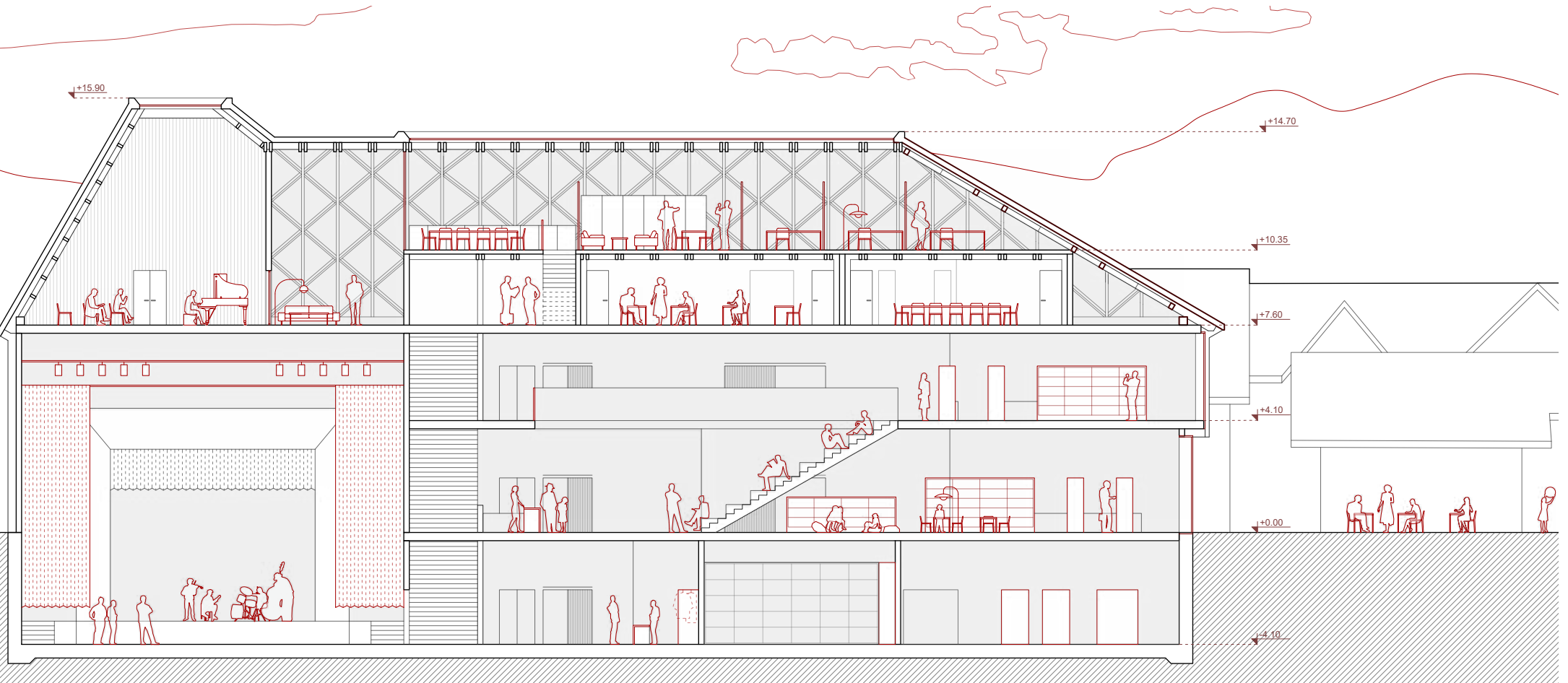




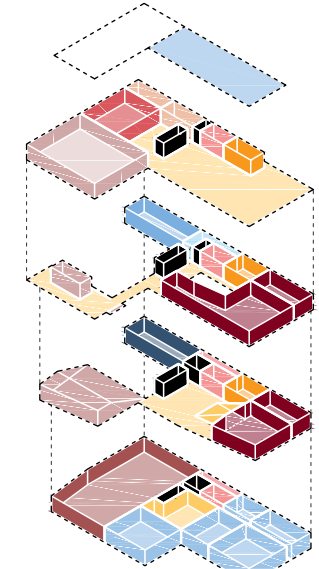
horis pritičja z zunanjo ureditvijo 1:200



horis kleti 1:200



prez CC 1:200



programska shema

- dvorana
- komunikacija
- skupni prostor
- delavnice
- atrijsko stopnišče
- čajna kuhinja in WC
- vadnica
- požarne stopnice
- sanitarje
- knjižnica
- skladišče
- pisarna
- mala dvorana
- garderobe

sheme poti / komunikacij v objektu

- obiskovalci K.D. v času preditve
- obiskovalci knjižnice
- nastopajoči
- zaposleni

povezanost / odprtost pritičja
možnost pogleda iz ulice v notranjost dvorane

različne rabe odprtega pritičja v KD
a.) zaprt pogled / paravani
b.) odprt pogled
c.) delno zaprt pogled / razstave

geometrija zaprtne strešine
princip "solonaste" strehe, ki omogoča bolj odprte poglede, medtem ko se zadržani fasadni hiše odzivajo glede na hierarhijo pomena: proti glavni cesti je naklon strni, proti trgu na vzhodu pletek

principi osvetljenja in osvetlitve objekta
napuši prestežajo visoko (poletno) sonce, a prepuščajo nizko (zimsko) sonce v globlino objekta. Volumen v mansardi se osvetljuje skozi svetlobnike z vrha z zenitalno svetlobo

materialnost
nova stavba je sestavljena iz betona v kleti in pritičju ter lesa v nadstropju in mansardi; steklo se pojavi kot sekundarni element v pritičju in nadstropju

razmerje med gabariti starega in novega objekta
v slenu je nova hiša skoraj za meter nižja od obstoječega objekta

GALERIJA

KNJIŽNICA
K3-4 Pisarna za delo pri nabavi 136 m²
K3-5 Pisarna za administrativno delo 40 m²
K3-6 Pisarna za vodstveno osebje 40 m²
skupaj 176 m²

MANSARDA
KULTURNI DOM
C-1 Skupna soba za nastopajoče 57 m²
C-2 Vadnica za nastopajoče 84 m²
C-3 Garderobe nastopajoči 27 m²
C-4 Garderobe nastopajoči 27 m²
C-5 Sanitarje osebje 11 m²
C-6 Sejna soba 31 m²
D-4 Prostor za čistila 2 m²

KNJIŽNICA
K2-4 Prostorji za usposabljanje 36 m²
K2-6 Prostor za dogajanje - učitelj 185 m²
K2-9 Prostor za sprostitev in družabnost 142 m²
K3-7 Garderobe in sanitarije za osebje 11 m²

E-1 Stopnišče
E-2 Hodnik
E-3 Dvigalo
E-4 Požarne stopnice
skupaj 718 m²

NADSTROPJE
KULTURNI DOM
A-1 Vhodna avla v veliko dvorano 54 m²
K3-8 Sanitarje za obiskovalce 29 m²
A-2 Sanitarje 29 m²
B-2 Velika dvorana - balkon 100 m²
B-5 Tehnična kabina 18 m²
C-5 Sanitarje osebje 2 m²
C-6 Pisarna uprava 36 m²
C-6 Čajna kuhinja 13 m²
D-4 Prostor za čistila 5 m²

KNJIŽNICA
K1-1 Knjige za odrasle 128 m²
K1-5 Priročni arhiv knjižničnega gradiva 5 m²
K2-1 Uporabniško mesto 29 m²
K2-3 Uporabniško mesto z IK opremo 19 m²
K1-4 Neknjižno gradivo 19 m²
K2-7 Avdio-videoteka 24 m²
K2-10 Garderobe za obiskovalce 23 m²
K3-1 Izposojevalni pult 14 m²
K3-6 Pisarna za vodstveno osebje 24 m²
K3-7 Garderobe in sanitarije za osebje 2 m²

E-1 Stopnišče
E-2 Hodnik
E-3 Dvigalo
E-4 Požarne stopnice
skupaj 620 m²

PRITUČJE
KULTURNI DOM
A-4 Blagajna
K3-2 Informacijski pult
A-1 Vhodna avla
K3-8 Sanitarje za obiskovalce 29 m²
A-2 Sanitarje 29 m²
B-1 Velika dvorana - parter 143 m²
B-6 Skladišče 34 m²
D-3 Teristorska soba 18 m²
D-4 Prostor za čistila 2 m²

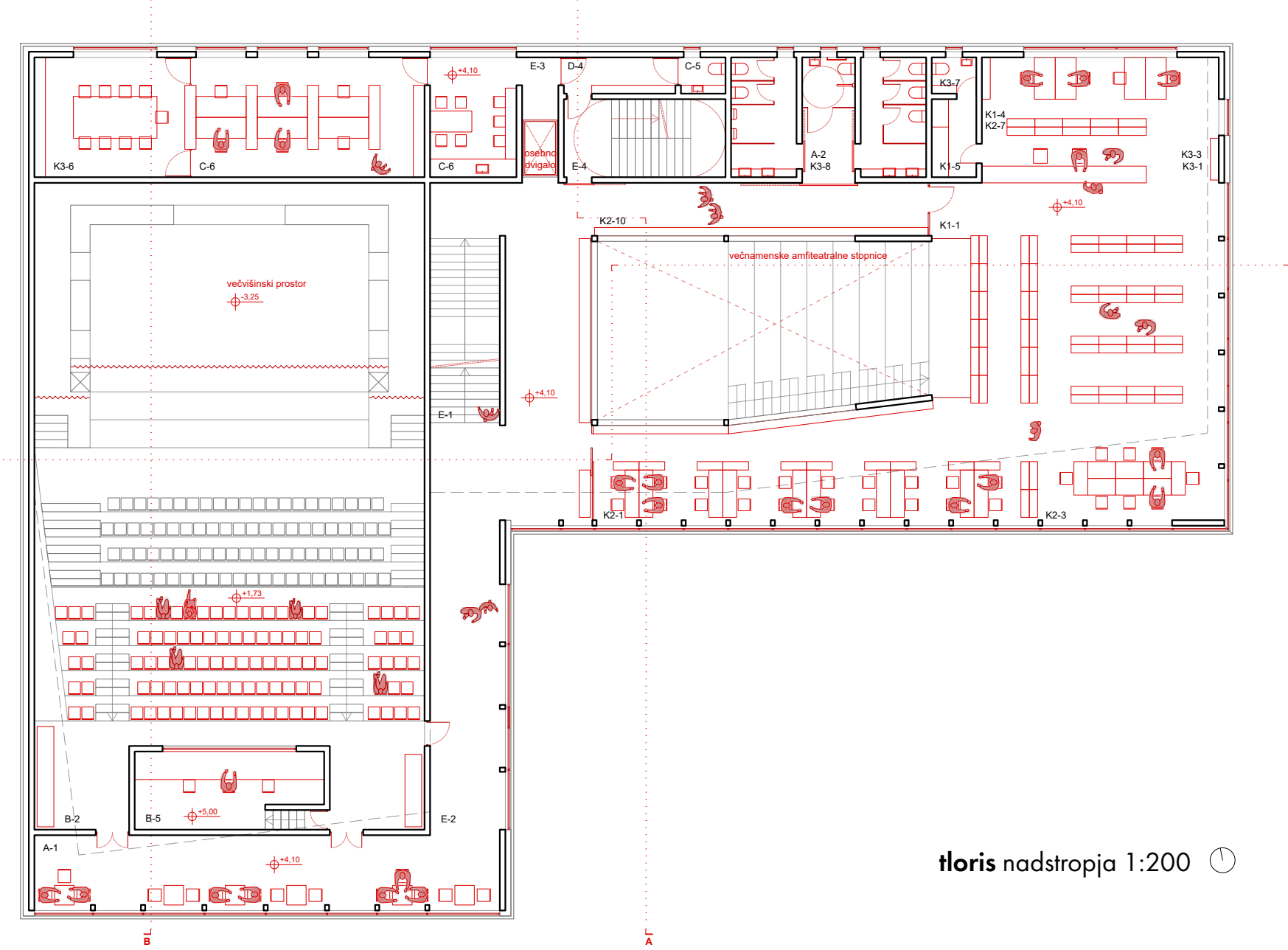
KNJIŽNICA
K1-2 Knjige za otroke 106 m²
K1-5 Priročni arhiv knjižničnega gradiva 5 m²
K2-2 Uporabniško mesto za otroke 20 m²
K1-4 Neknjižno gradivo 20 m²
K2-7 Avdio-videoteka 22 m²
K2-8 Igralnica za otroški oddelek 15 m²
K1-3 Periodični tisk in časopise 19 m²
K2-9 Prostor za sprostitev in družabnost 19 m²
K2-10 Garderoba za obiskovalce 15 m²
K3-3 Pomožna pisarna za zaposlene 13 m²
K3-1 Izposojevalni pult 7 m²
K3-7 Garderobe in sanitarije za osebje 7 m²

E-1 Stopnišče
E-2 Hodnik
E-3 Dvigalo
E-4 Požarne stopnice
skupaj 664 m²

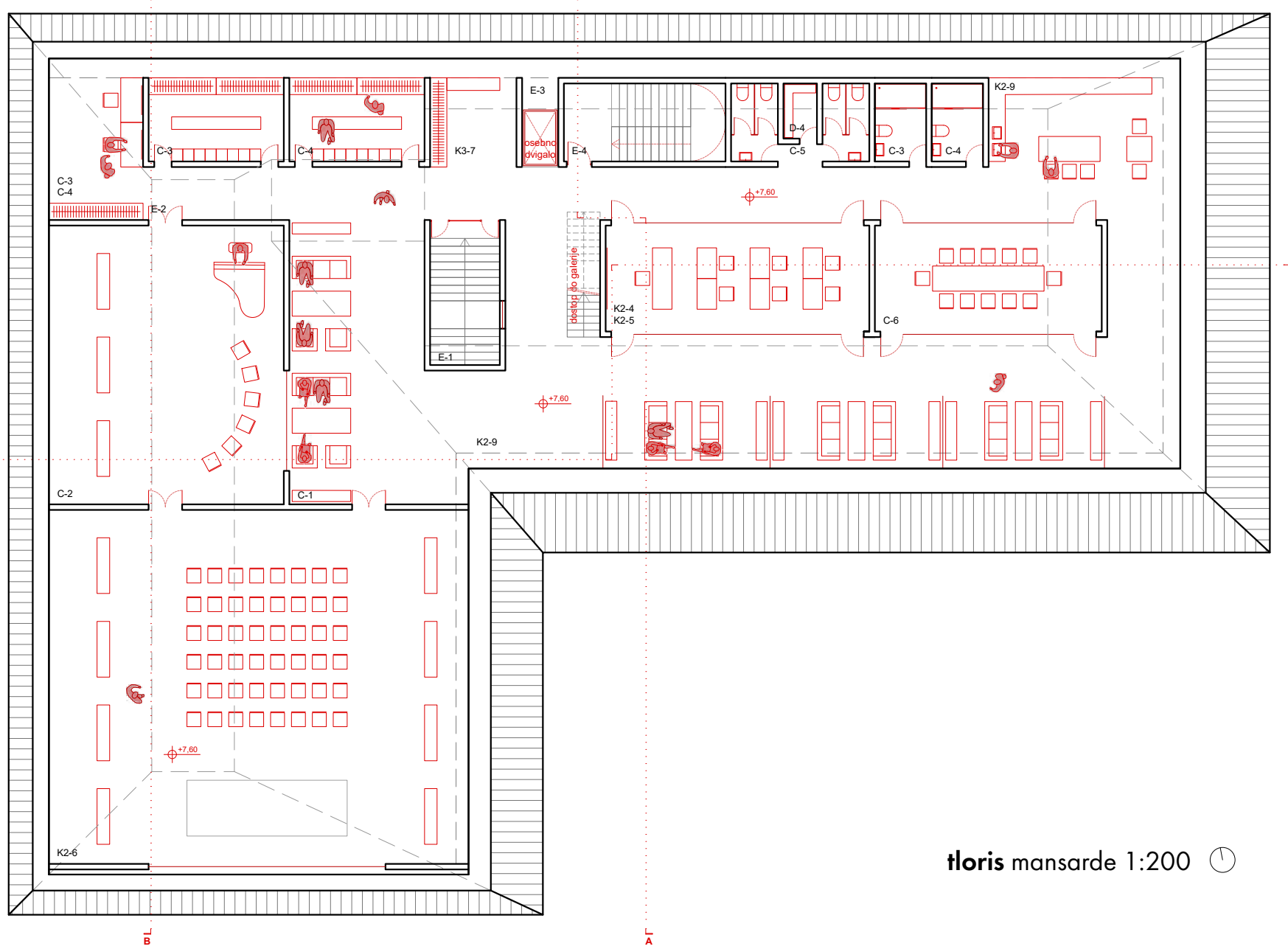
KLET
KULTURNI DOM
A-1 Vhodna avla 88 m²
K3-8 Sanitarje za obiskovalce 29 m²
A-2 Sanitarje 29 m²
A-3 Garderobe 36 m²
B-3 Odr 140 m²
B-4 Zadržje 54 m²
B-6 Skladišče 12 m²
C-5 Sanitarje osebje 2 m²
C-7 Delavnica 43 m²
C-8 Skladišče 67 m²
D-4 Prostor za čistila 5 m²

KNJIŽNICA
D-1 Tehnični prostori
D-2 Agregati
K4-1 Tehnični prostori 85 m²
K4-2 Srežniška soba 57 m²
K4-3 Arhiv

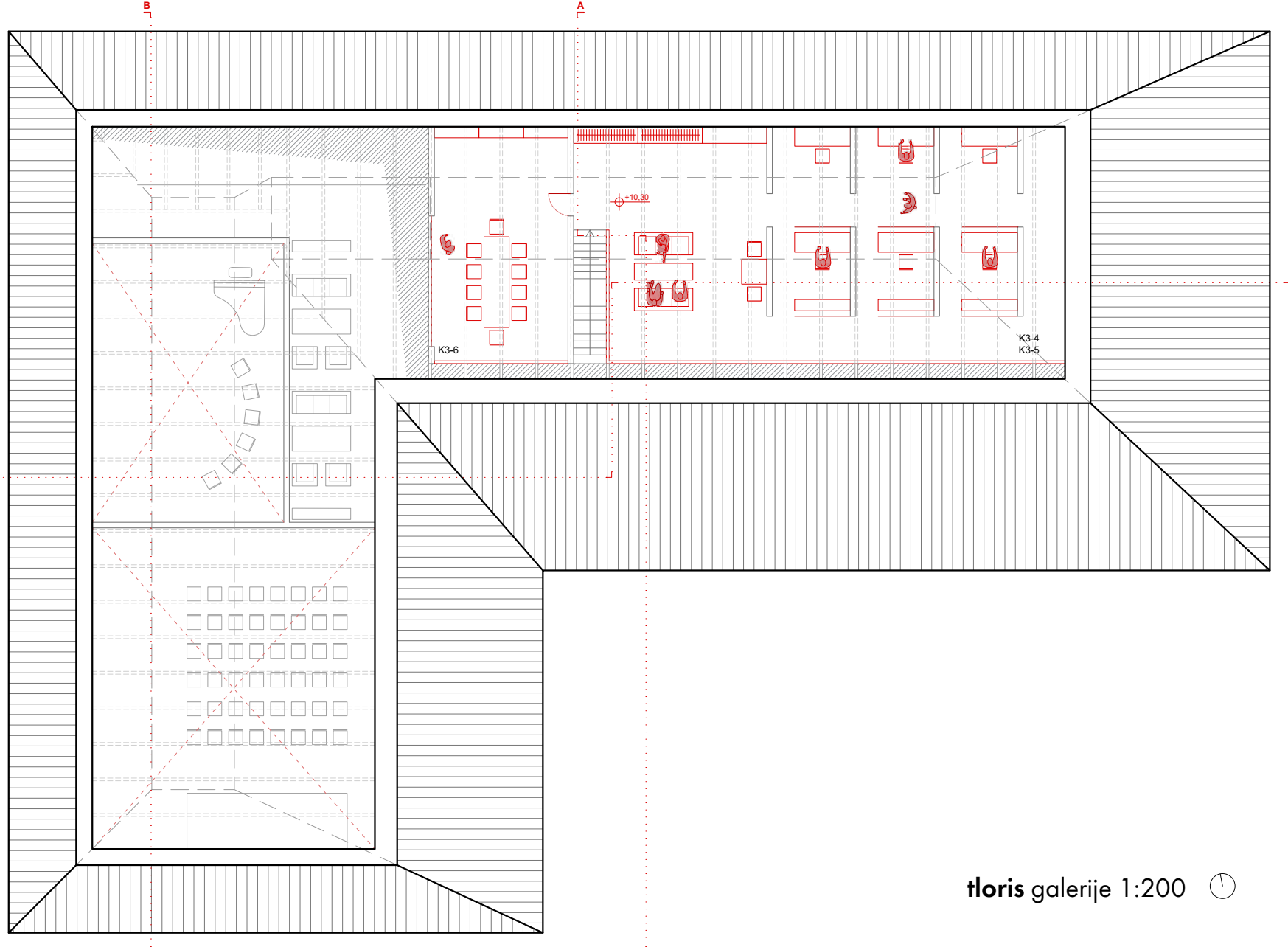
E-1 Stopnišče
E-2 Hodnik
E-3 Dvigalo
E-4 Požarne stopnice
skupaj 677 m²



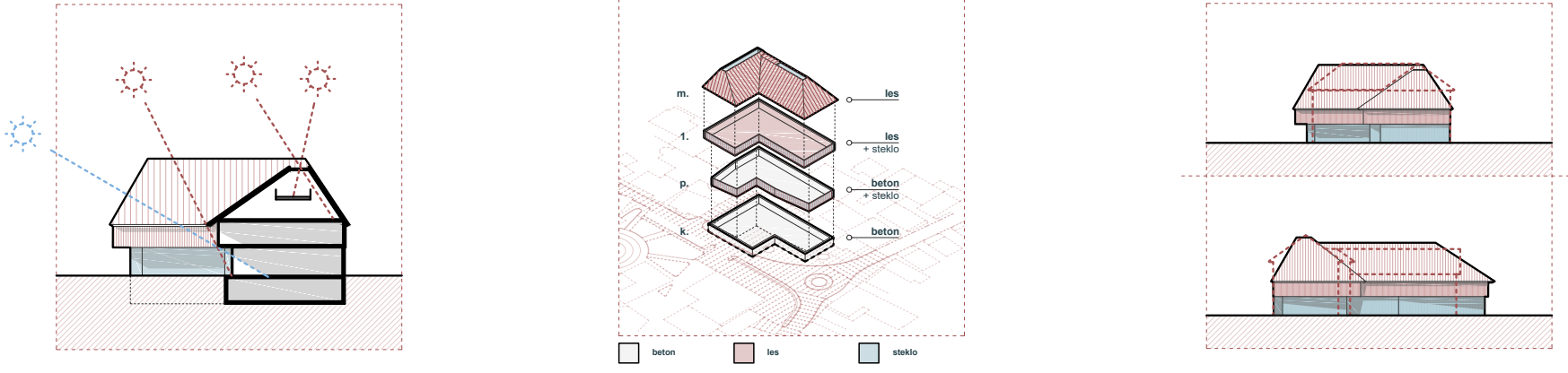
horis nadstropja 1:200



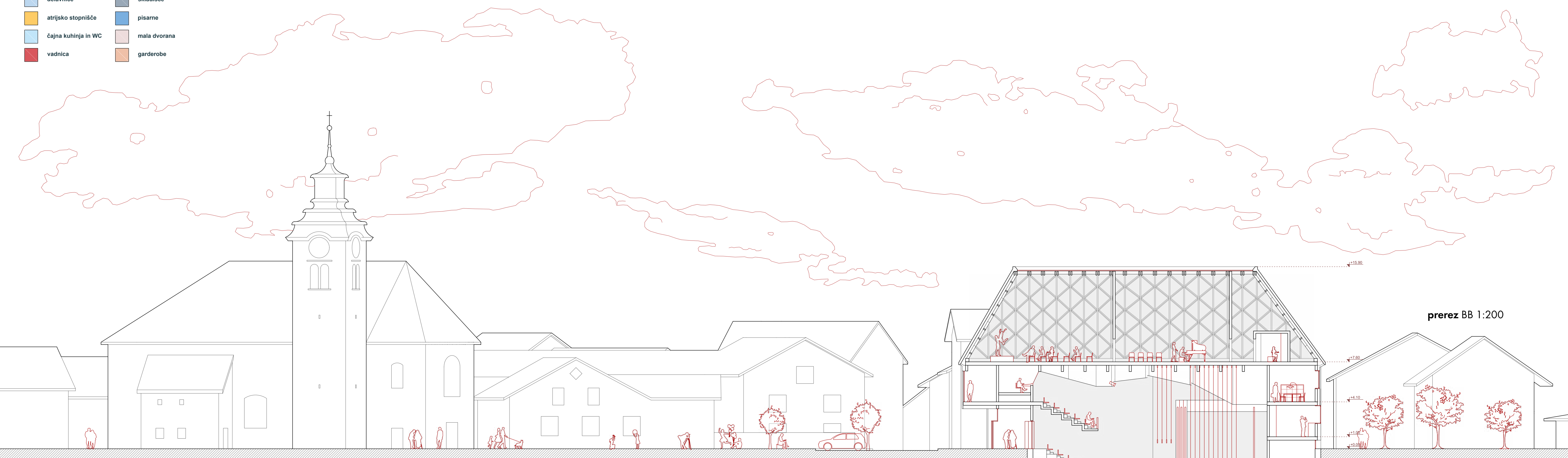
horis mansarde 1:200

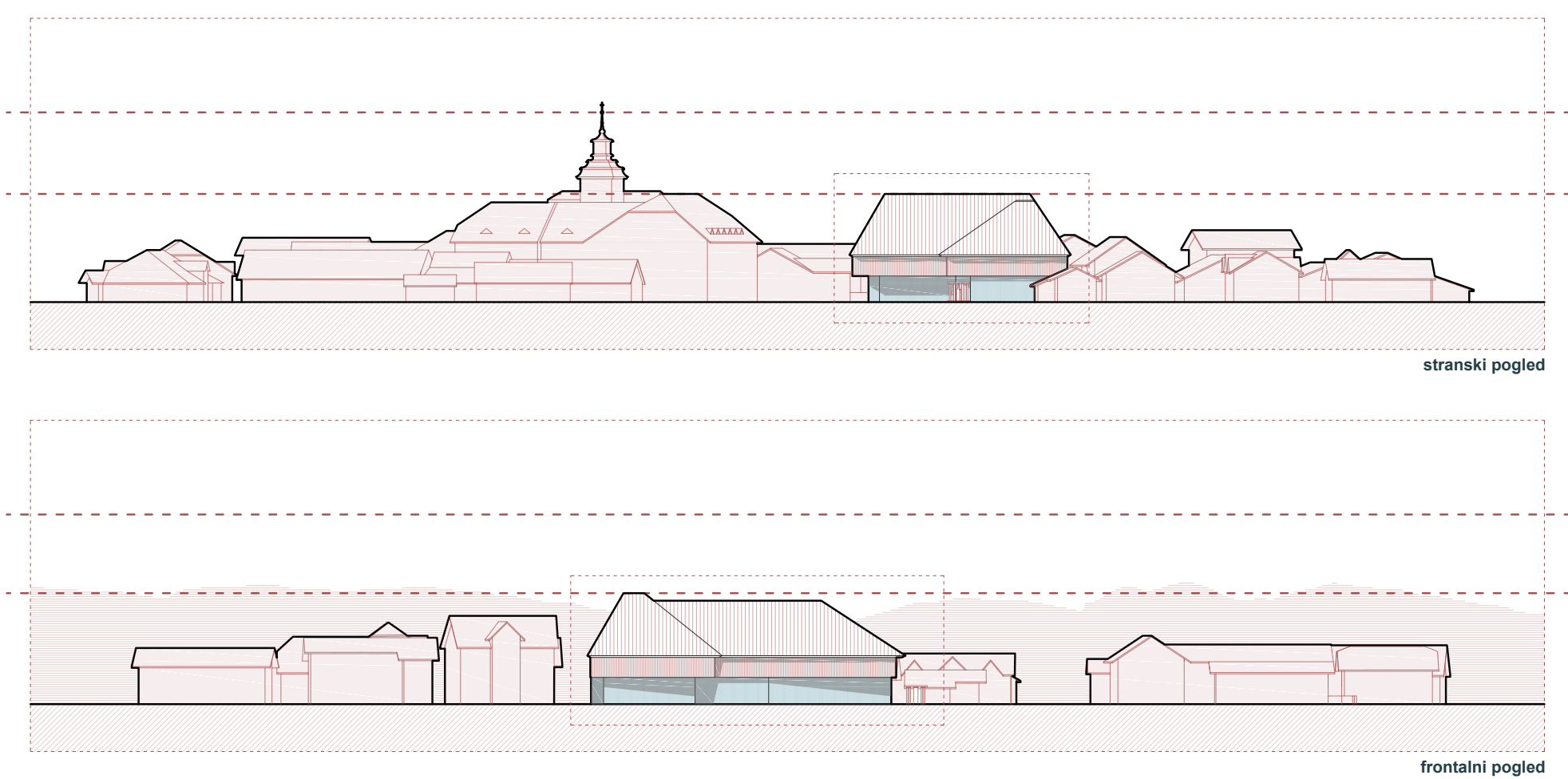


horis galerije 1:200

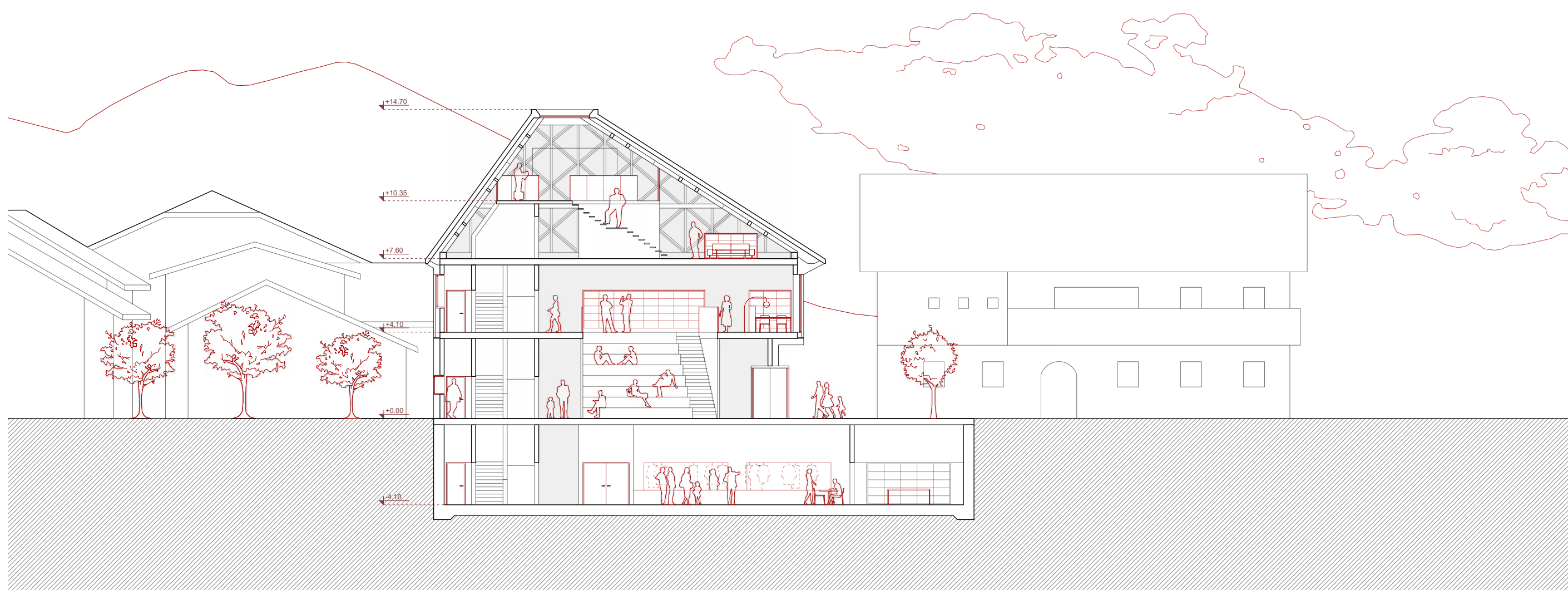


prez BB 1:200





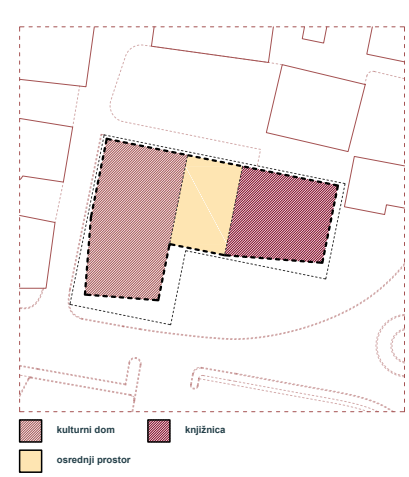
umestitev volumna stavbe v trško jedro
višina novega KD / KNJ, je malo nižja od obstoječe stavbe



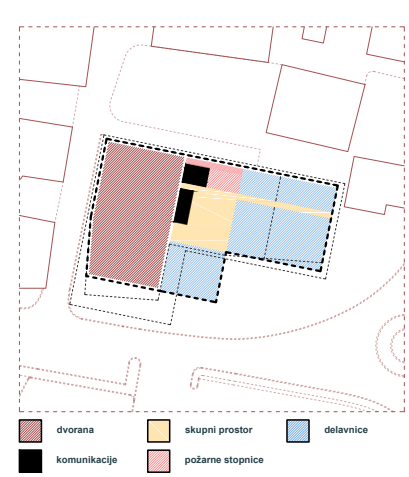
prez AA 1:200



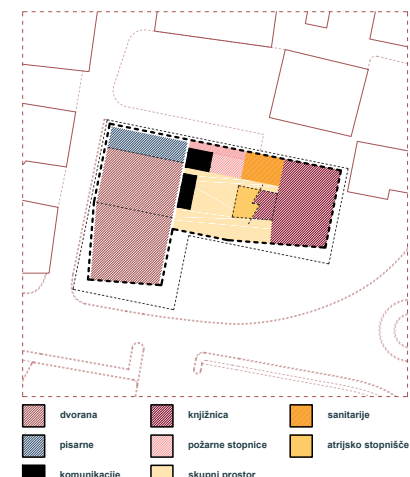
programska shema delitve 01



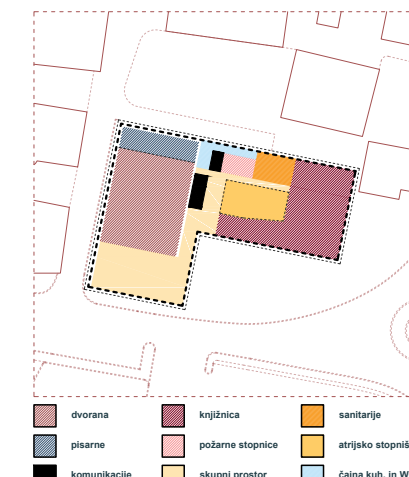
programska shema delitve 02



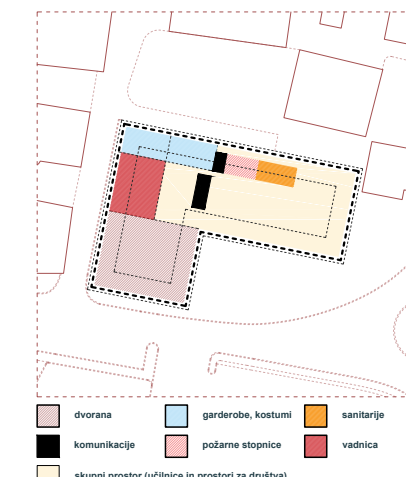
programska shema kleti (v tlorisu)



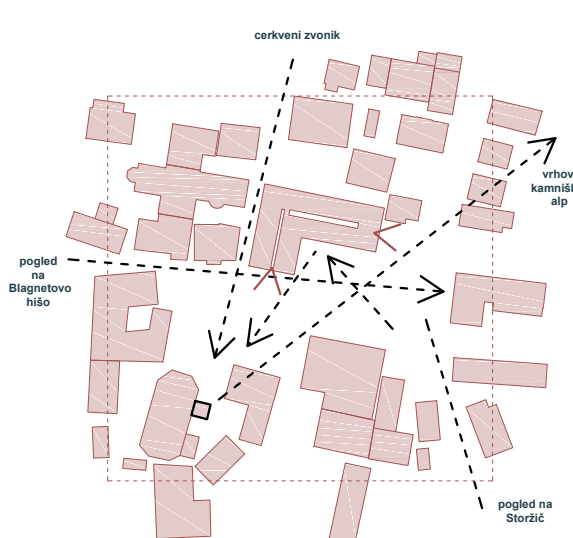
programska shema prilijža (v tlorisu)



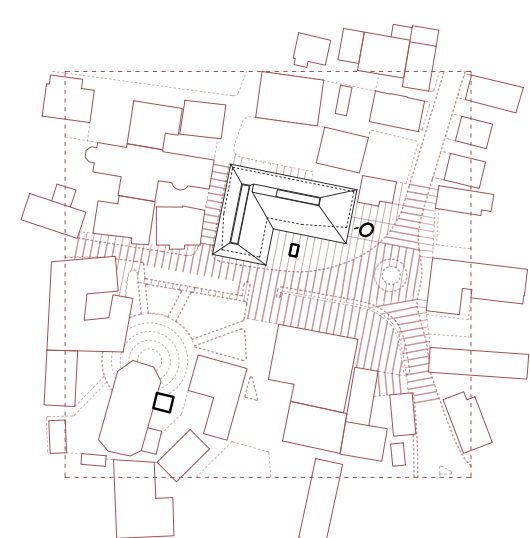
programska shema nadstropja (v tlorisu)



programska shema mansarde (v tlorisu)



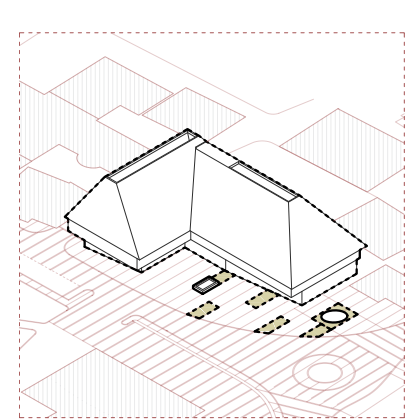
odpiranje pogledov
nekaj pomembnih smeri / pogledov
v središču Šenčurja, ki se jih ne sme okrniti



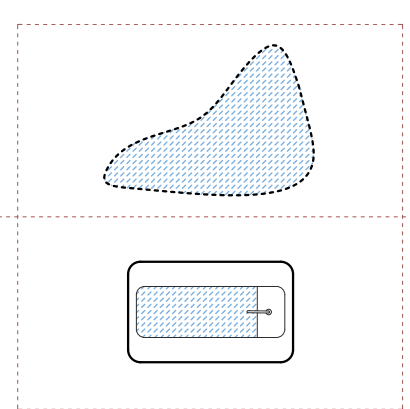
prostorski poudarki
umestitev obstoječih in novih obeležij in
urbane opreme v središču naselja



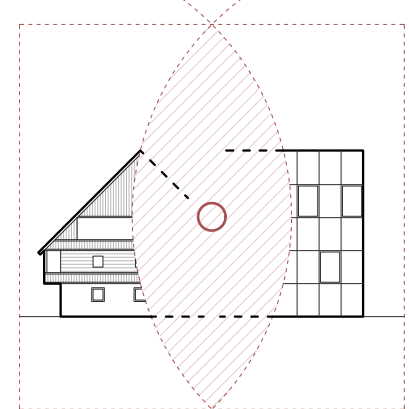
uporaba javnega prostora
poozelenenje in povezava trškega jedra



zeleni vrtovi in vodni element
"podeželski vrh" zasajen s trajnicami in
gramovnicami



vodni motiv
vračanje vodnega motiva v trško središče po
vzoru bajerije / jezera izpred 200 let,
oblika vodnega motiva interpretirana
tradicionalno gorensko korito



tradicija / sodobnost
nova stavba: presečna množica oz. sinteza
med tradicijo in sodobnostjo



proporcij
prenos in prilagoditev ključnih razmerij
gorenske hiše v novo stavbo

