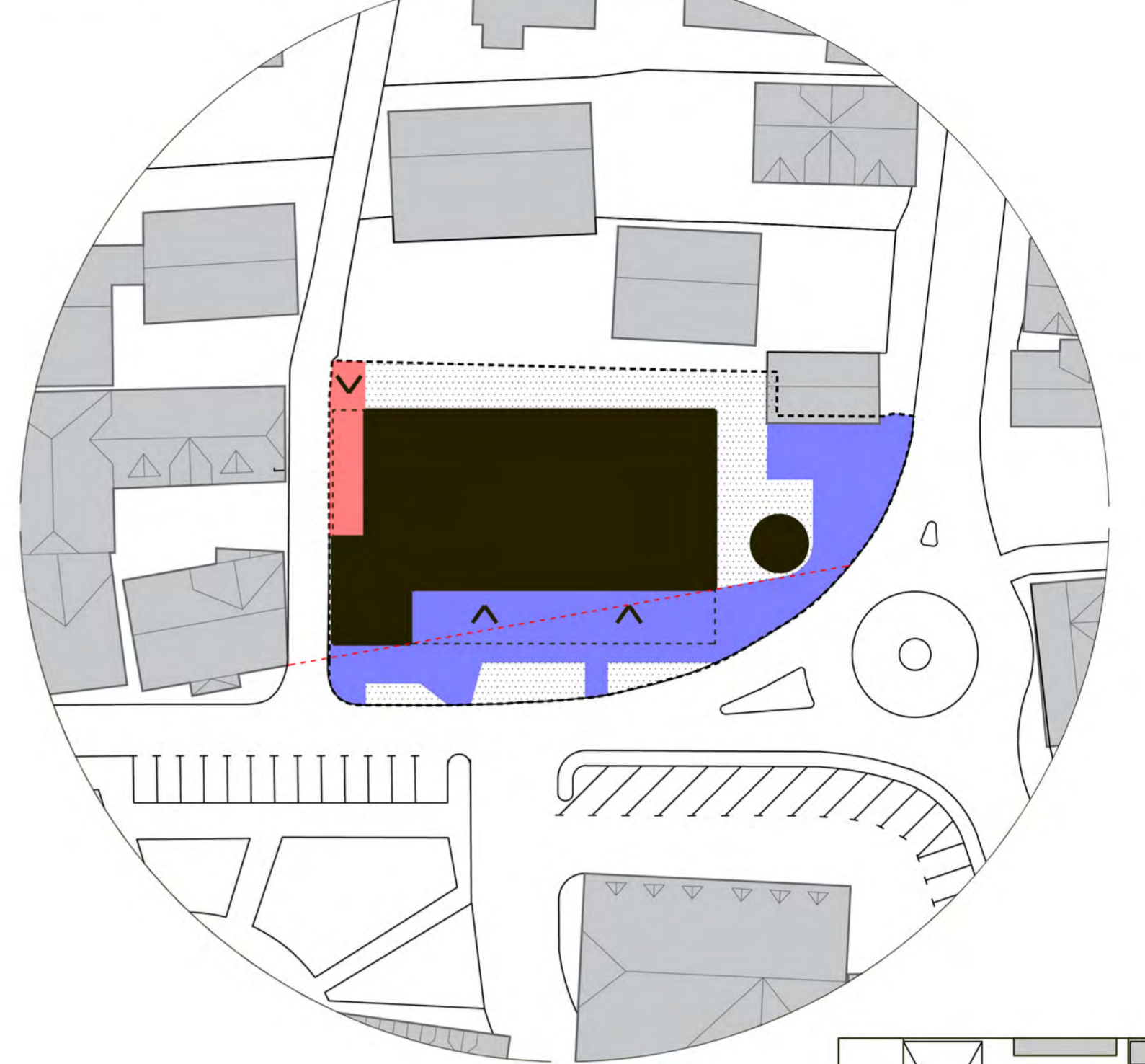


UREDITVENA SITUACIJA | M 1:250

URBANISTIČNA DISPOZICIJA

Urbanistično-arhitekturna zasnova opredeljuje vhodni trg kulturnega doma in knjižnice kot nekakšno nadaljevanje večnamenskih prostorov objekta. Linija fasade pritličja se nanaša na obstoječo linijo fasade sosednjih objektov. Oblikuje se nadaljevanje ulice, ki se vleče pod volumen stavbe in oblikuje predimenzionirano verando v vlogi trga, ki nakazuje skupno uporabo obiskovalcev in preostalih stanovalcev.

Sedanja linija se kot podaljšek uličnega pročelja dotika obstoječe lege spomenika Marije Terezije, ki se vklaplja v urbani sklop kulturnega centra. Nadalje se linija fasade lomi in tvori nišo za teraso kavarnar sosednjega objekta. Urbanistično načrtovanje odstrani le eno drevo avtohtone vrste, ostala pa obdrži. Lokacija objekta opredeljuje maksimalno ohranitev bistvenih obstoječih elementov v prvotni legi, ki sledi ideji trajnostnega urbanističnega oblikovanja in arhitekture.



OPIS POŽARNE ZAŠČITE

Dostop za intervencijo gasilskih vozil je možen z vzhodne, južne in zahodne strani objekta. Dvorana ima v oder ter pripadajoči prostori se nahajajo v zasebnem ločenem požarnem sektorju. Dvorana ima v vseh etažah dva evakuacijska izhoda, nastopajoči prostori pa en evakuacijski izhod (dimenzioniran glede na število uporabnikov in obiskovalcev). Stopnice vodijo direktno v pritličje, v okvirju obstoječih gabaritov pa se nadaljujejo v prvo in drugo nadstropje. Stopnišča so pozicionirana glede na prostorsko zasnovo objekta tako, da zadostijo zahtevi po številu predvidenih uporabnikov in pokrivajo maksimalno razdaljo do evakuacijskih izhodov (manj kot 30m). Hodniki, ki vodijo do evakuacijskih mest, so dimenzionirani v skladu z zahtevami razpisnega programa.

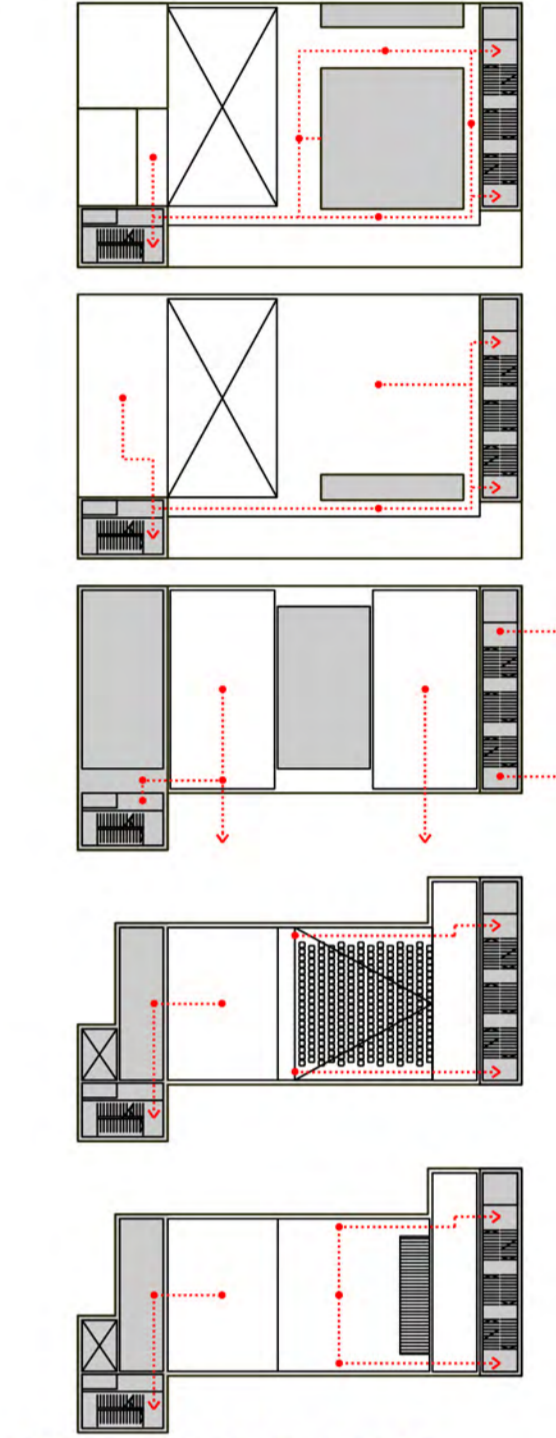
Kletne etaže so požarno varne, na mejah med evakuacijskimi conami pa so predvidene protipožarne pregrade EI60, odpornosti do 60 minut (vključno vsi zidovi in medetažne konstrukcije. Predpogoj za oblaganje zunanjih sten je razred B-d0. Etaže od kletne etaže -3 do 2. etaže imajo 3 protipožarna stopnišča. Glede na spremembe v številu uporabnikov, objekt je opremljen z sistemom za avtomatsko javljanje požara (AJP).

Odvosno od notranjim hidrantnim omrežjem in varnostno razsvetljava. Odri prostori in vsa požarna stopnišča imajo sistem za odvod dima in so opremljena z ognjevarnimi samozapiralnimi vrati, ki so zaščiteni pred vdorom dima.

Dvorana - v vsaki drugi vrsti je 17 in 19 sedežev za gledalce, dostop je na dveh mestih v zadnjem delu dvorane (stopniščno jedro in dve dvigali), razdalja med vrstami je večja od 45 cm, stranski dostop do sedežev je 160 cm.

MATERIALI

Konstrukcija podzemnih etaž je armirano betonska, konstrukcija nadzemnih etaž je pretežno lesena, razen evakuacijskih jeder, ki so armirano betonska. V notranjosti prostorov kulturnega doma in knjižnice prevladuje les v kombinaciji s fino obdelavo posameznih betonskih površin. Notranje obloge sten, stropov in ter tal pisarn in podobnih prostorov so v skladu z namenom posameznega prostora. Strop dvorane je obložen z akustično podkonstrukcijo, v katero je vgrajena odrska razsvetljava. Na stropu odra je bila postavljena potrebna konstrukcija za vso potrebno svetlobno, ter zvočno in scenografsko opremo. Materiali, ki so prisotni v zunanosti, so les v prvem in drugem nadstropju, pritličje pa je zaključeno z ometom, ki temelji na kontekstu mesta Šenčur. Mizarstvo je aluminijasto, sistem za zaščito pred soncem in zatemnitev pa iz lesa. Finalna obdelava tal in podkonstrukcije odra je v skladu z materiali predvidenimi v programu.



HEMA EVAKUACIJE



POGLED Z JUGA



PERSPEKTIVNI POGLED Z OČIŠČA PEŠČA S SMERI JV



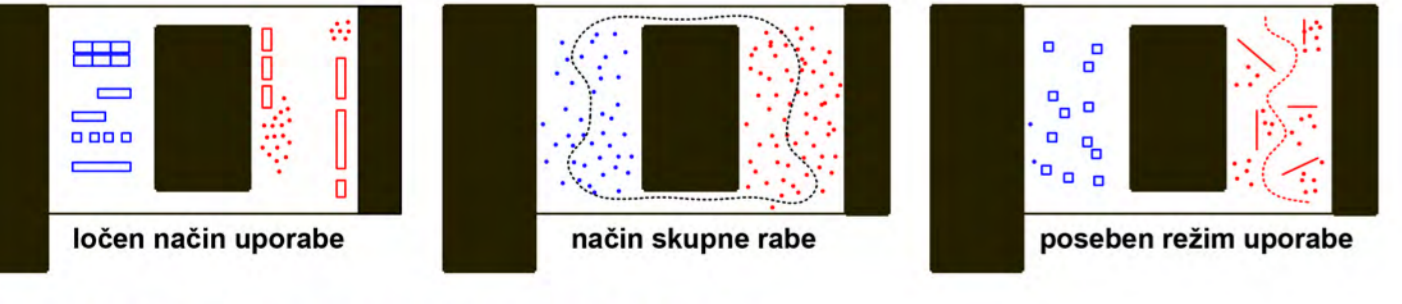
GLEDALIŠNA PREDSTAVA



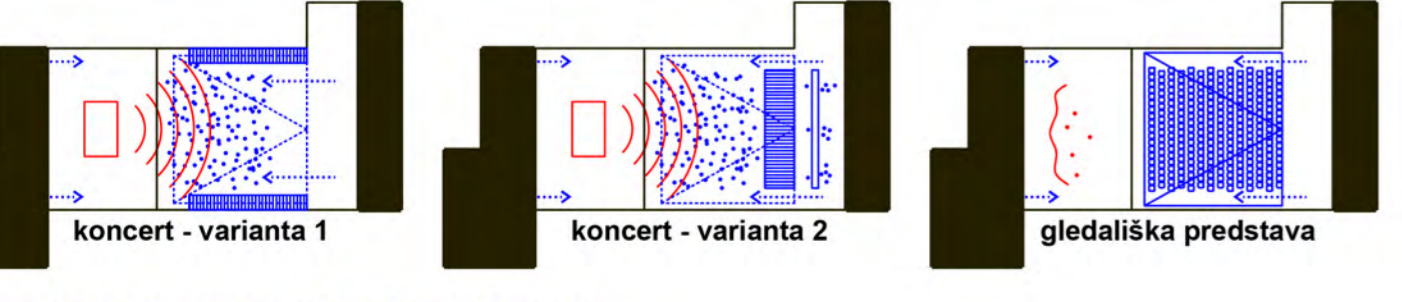
KONCERT



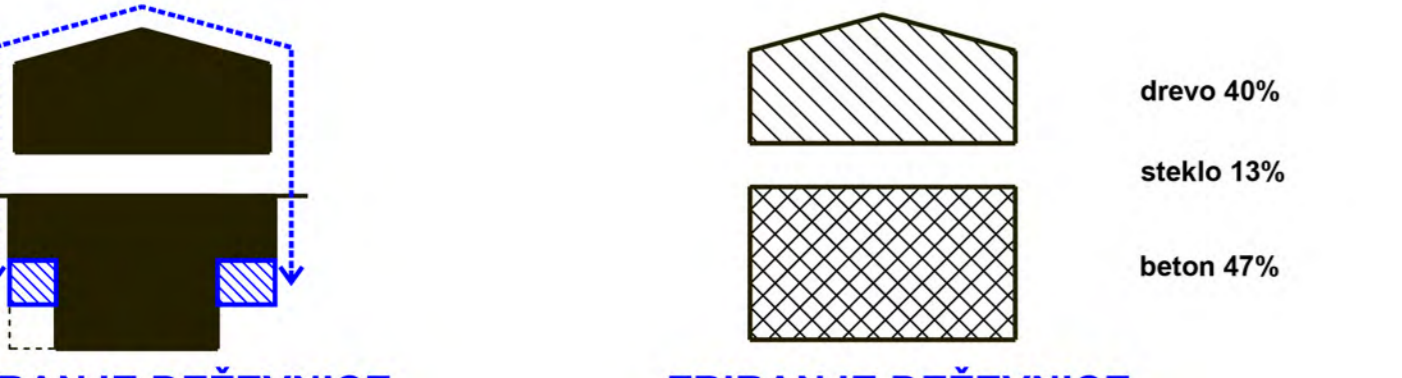
KONCEPT ZASNOVE ZGRADBE | PROGRAMSKI SKLOPI



SCENARIJ UPORABE | VHONI PROSTOR

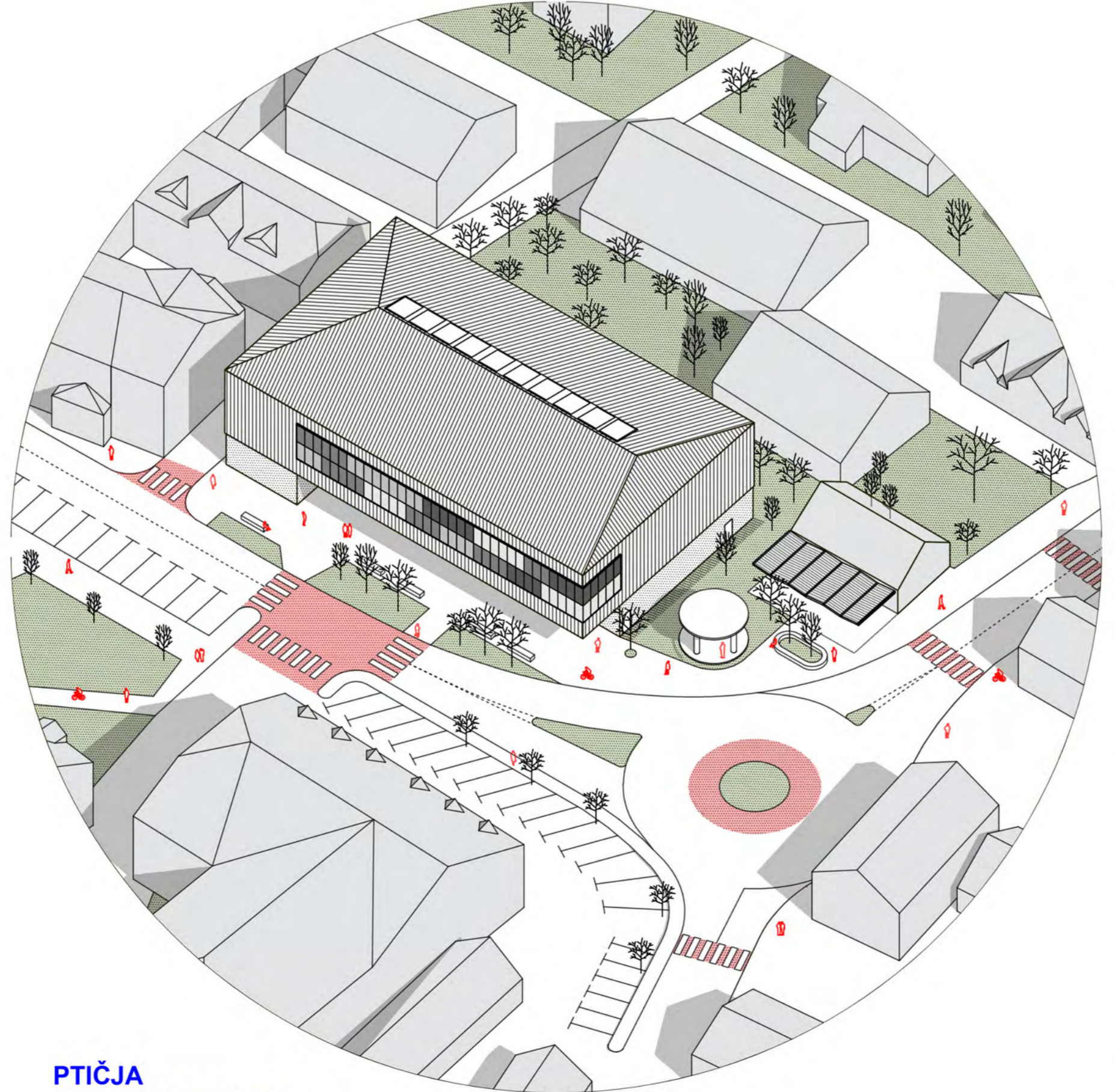


SCENARIJ UPORABE | DVORANA



ZBIRANJE DEŽEVNICE

ZBIRANJE DEŽEVNICE



PTIČJA AKSONOMETRIJA

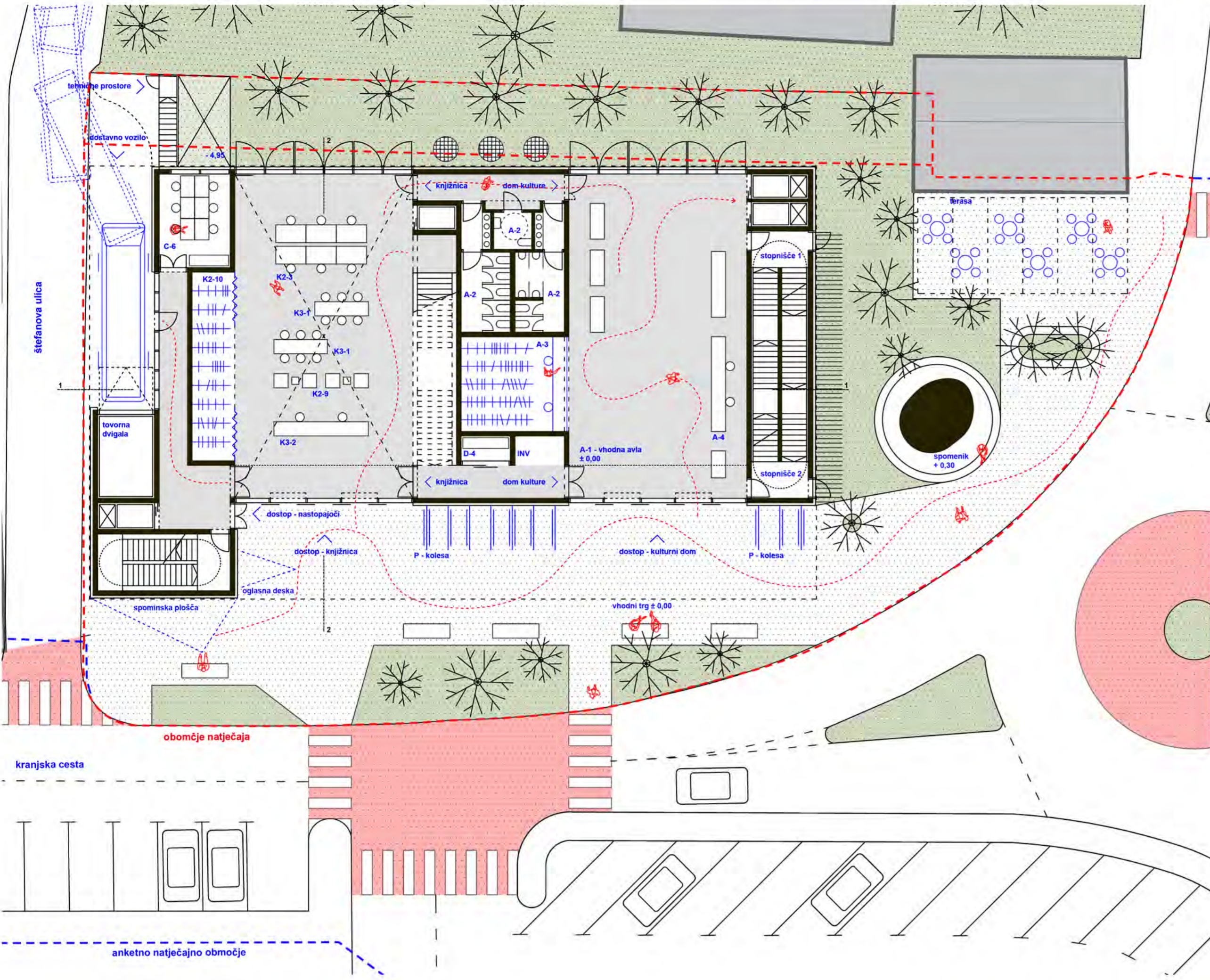


VHODNI PROSTOR | DOM KULTURE



VHODNI PROSTOR | KNJIŽNICA

drevo 40%  
steklo 13%  
beton 47%



TLORIS PRITLIČJA | M 1:200



OPIS TRAJNOSTNEGA DIZAJNA

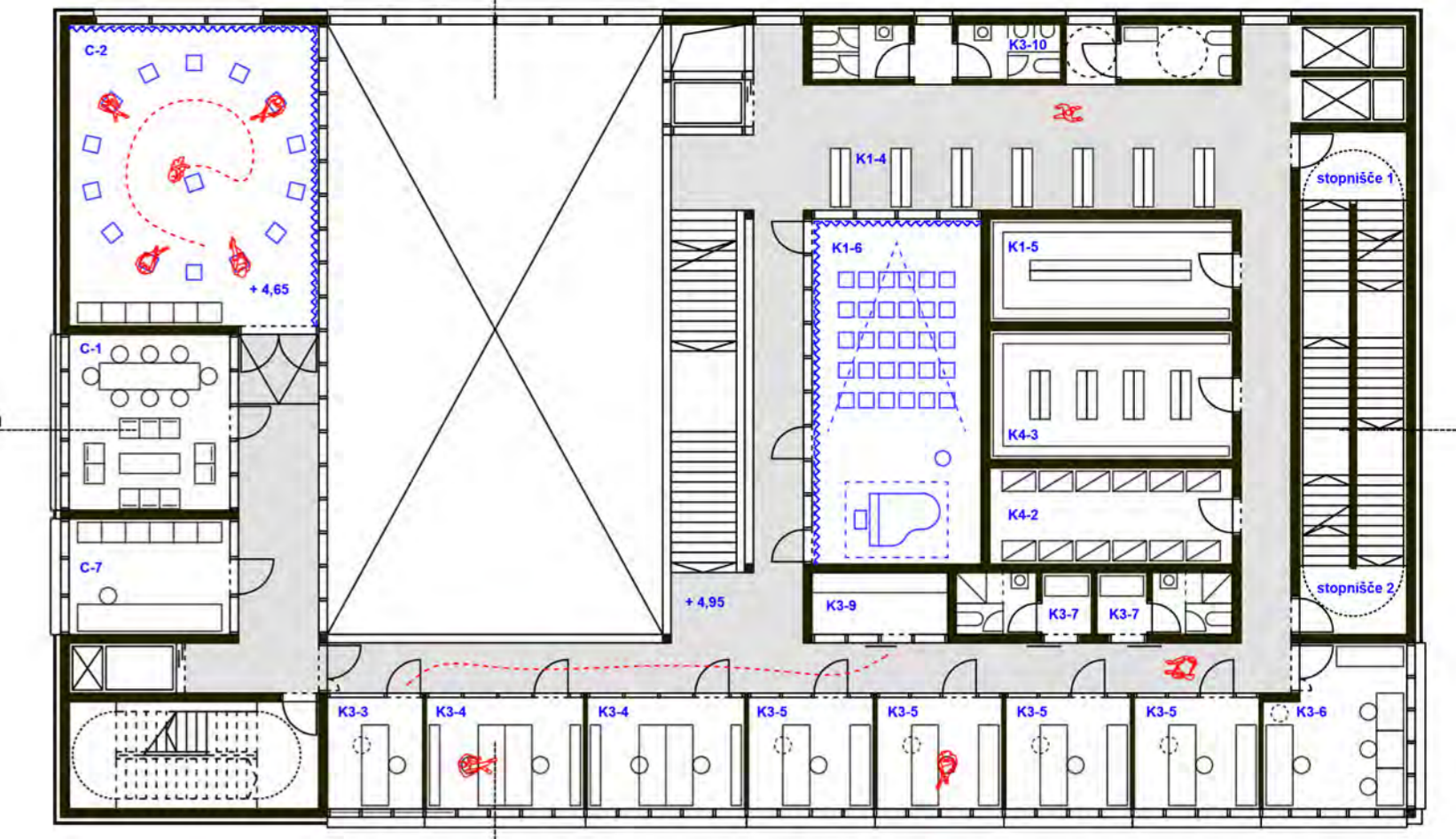
Stavba je zasnovana kot preprost in kompakten volumen s poudarjenimi vrnakularnimi elementi, kot so: štiklarna streha, vhodna veranda v pritličju, lesena konstrukcija v nadstropjih ter estetska členitev fasade pritličja in zgornjega nadstropja. Prostori dvorane, odra, pripadajočih spremljajočih vsebin in tehničnih prostorov so v celoti vkopani, s čimer se doseže nižja višina objekta, optimalen delež celotne površine fasade ter pasivna toplotna in zvočna izolacija volumensko največjih prostorov. Dostop za obiskovalce kulturnega doma, knjižnice in nastopajoče je urejen v višini dostopnega trga. Vsi prostori, do katerih morajo imeti dostop invalidi, so dostopni z dvigali, kar pomeni da je objekt zasnovan v skladu z zahtevami dostopnosti gibljivo oviranih in nepokretnih oseb. Kletne etaže, medetažna konstrukcija pritličja in stopniščno jedro so zasnovani kot armirano betonska konstrukcija, medtem ko je ostala nadzemna konstrukcija, vključno s streho, zasnovana kot lesena konstrukcija. Prostori dvorane in odra imajo neodvisen sistem ogrevanja/hlajenja ter rekuperacije svežega in odpadnega zraka, ločen od sistema drugih prostorov. Elementi za prežračevanje prostorov se nahajajo v območju spuščenega stropa. Da bi dosegli večjo dimenzijo vhodnega prostora kulturnega doma in knjižnice, je predvidena zračna zavesa za zmanjšanje izgub energije pri vstopu/izstopu obiskovalcev in zaposlenih. Pritlična fasada je kontaktna fasada iz kamene volne z zaključnim premazom iz klasičnega ometa. Fasadi prvega in drugega nadstropja sta zasnovani kot prežračevana fasada z zaključno oblogo iz vertikalno postavljenih lamel.

Steklene površine fasad, ki se nahajajo na vzhodni, zahodni in južni strani, so prekrte s horizontalnim lesenim brisolei sistemom, oblikovanim skladno z ostalo prežračevano fasado, s ciljem zaščite prostorov pred prekomerno sončno svetlobo. Vhodi v objekt so vmeščeni pod verando, kar zagotavlja zaščito steklenih površin pred prekomerno sončno svetlobo.

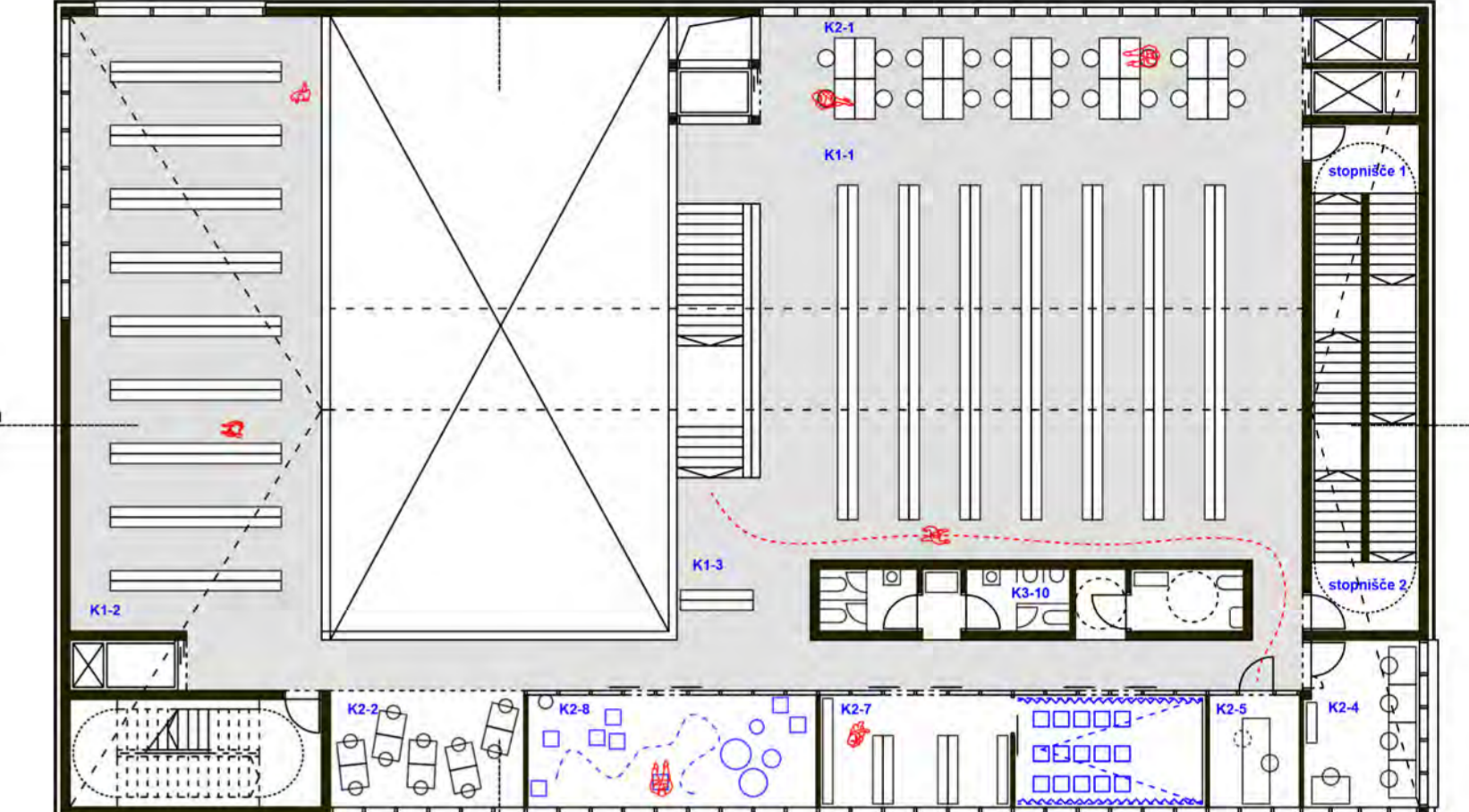
V okvirju trajnostnega koncepta je predviden vodni sistem za deževnico, ki se uporablja kot tehnična voda v delu programa knjižnice in kulturnega centra. Površina strešnih površin se uporablja za zbiranje deževnice.

Energetski koncept ogrevanja in hlajenja prostorov ter priprave tople vode zagotavlja toplotna črpalka zrak-zrak, zrak-voda kot najoptimalnejši sistem skupne porabe energije.

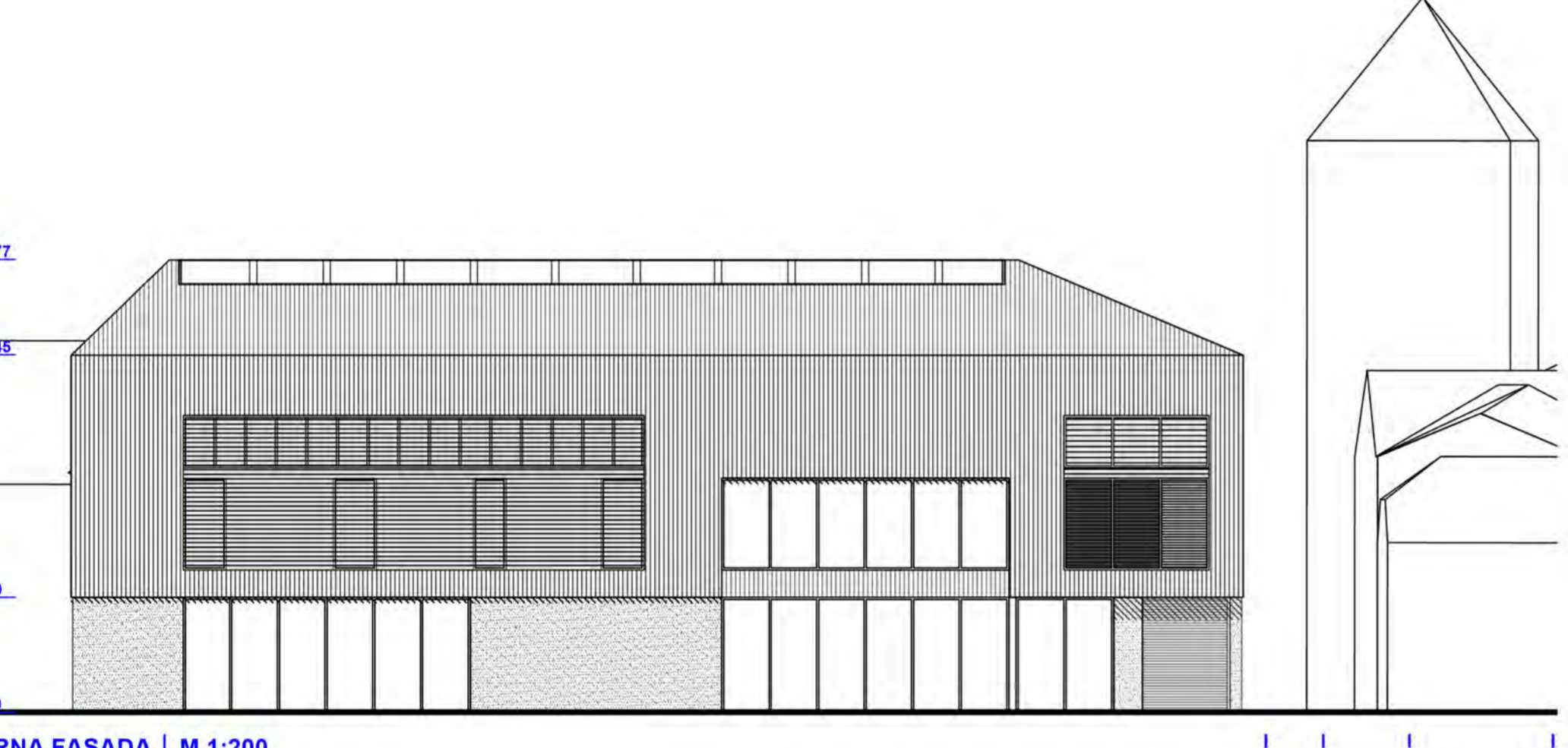
Konstrukcija in prežračevana fasada predstavljata več kot 30 % deleža lesenih materialov, v odnosu na celoten delež gradbenih materialov.



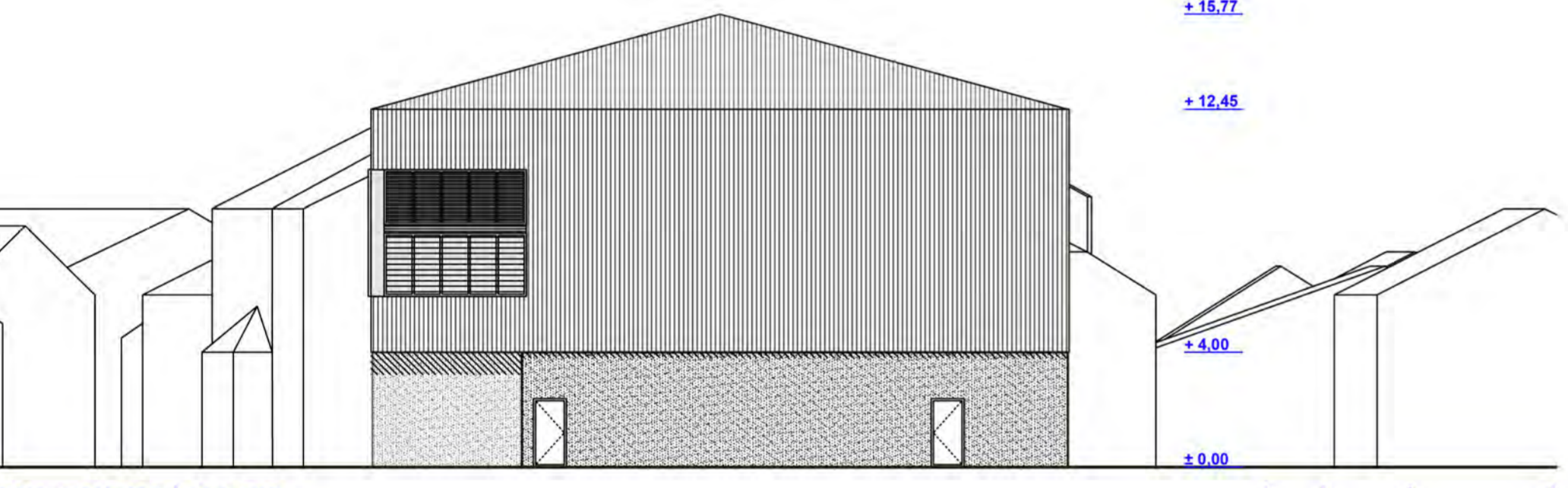
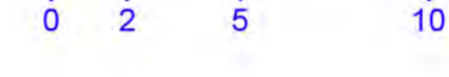
TLORIS 1. NADSTROPJA | M 1:200



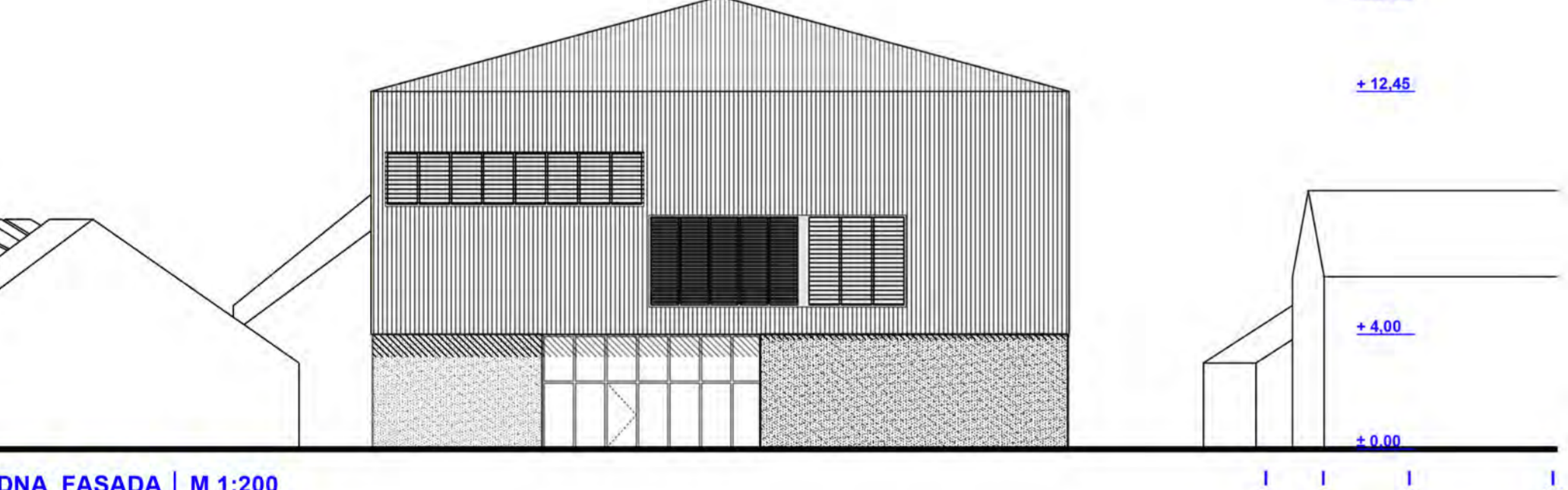
TLORIS 2. NADSTROPJA | M 1:200



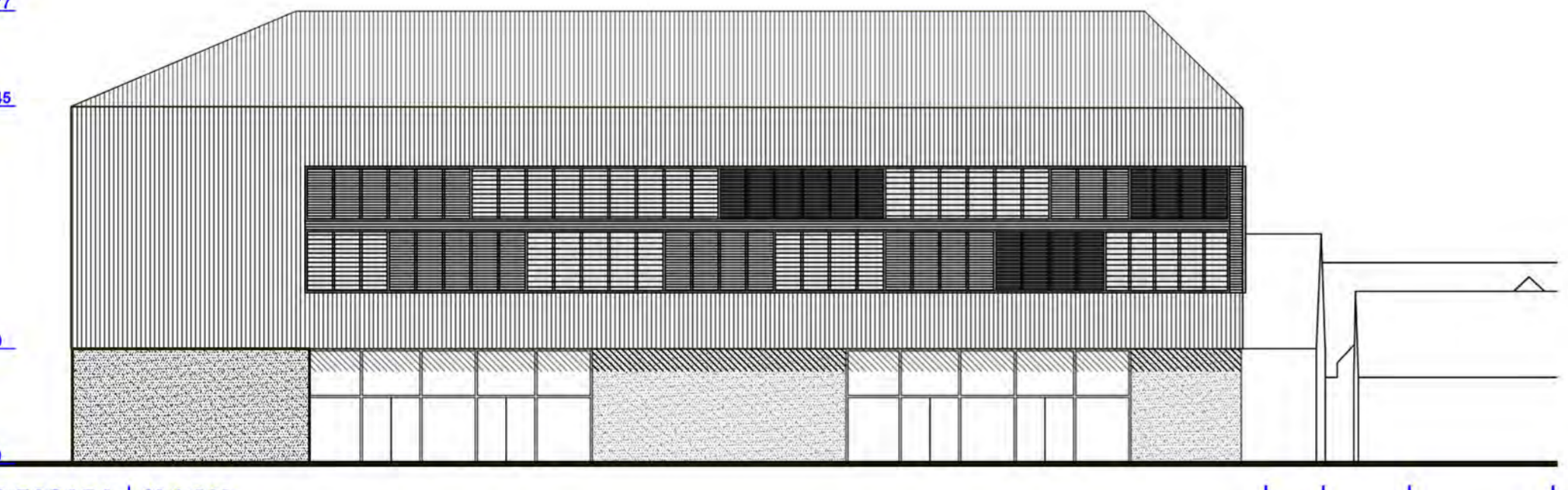
SEVERNA FASADA | M 1:200



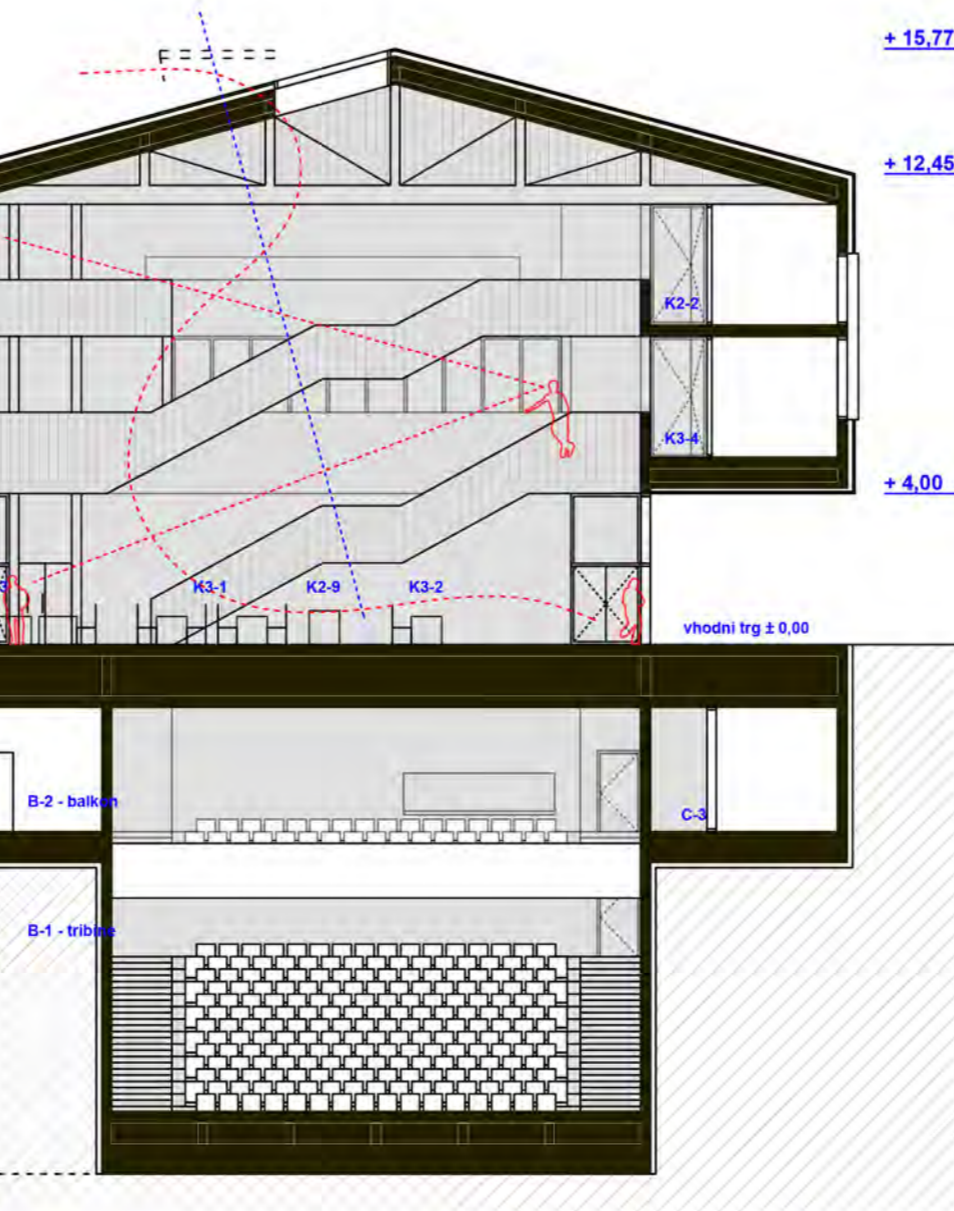
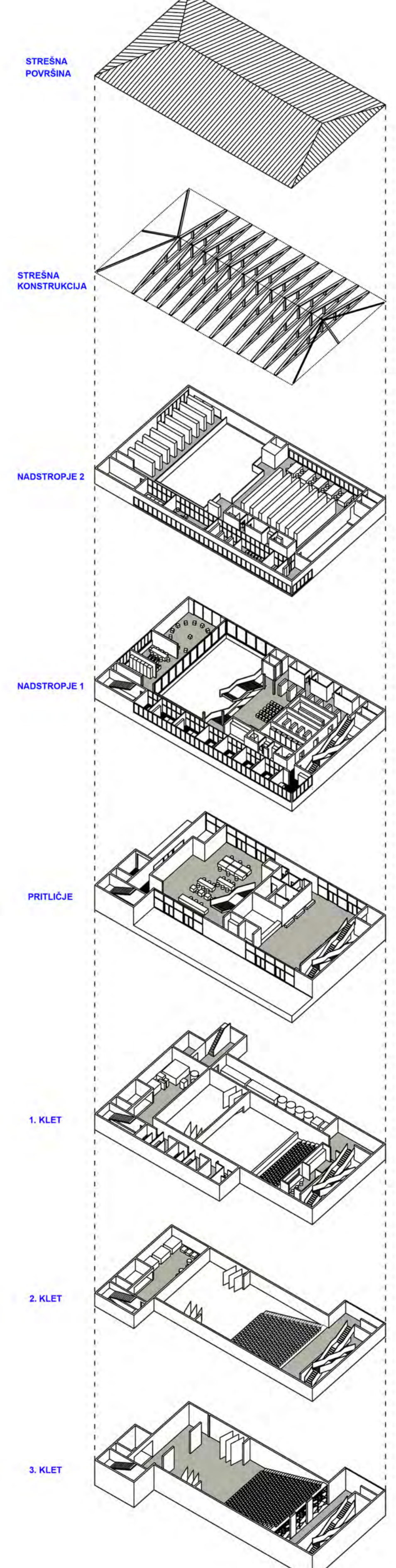
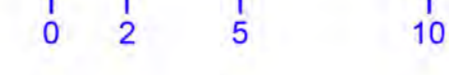
ZAHODNA FASADA | M 1:200



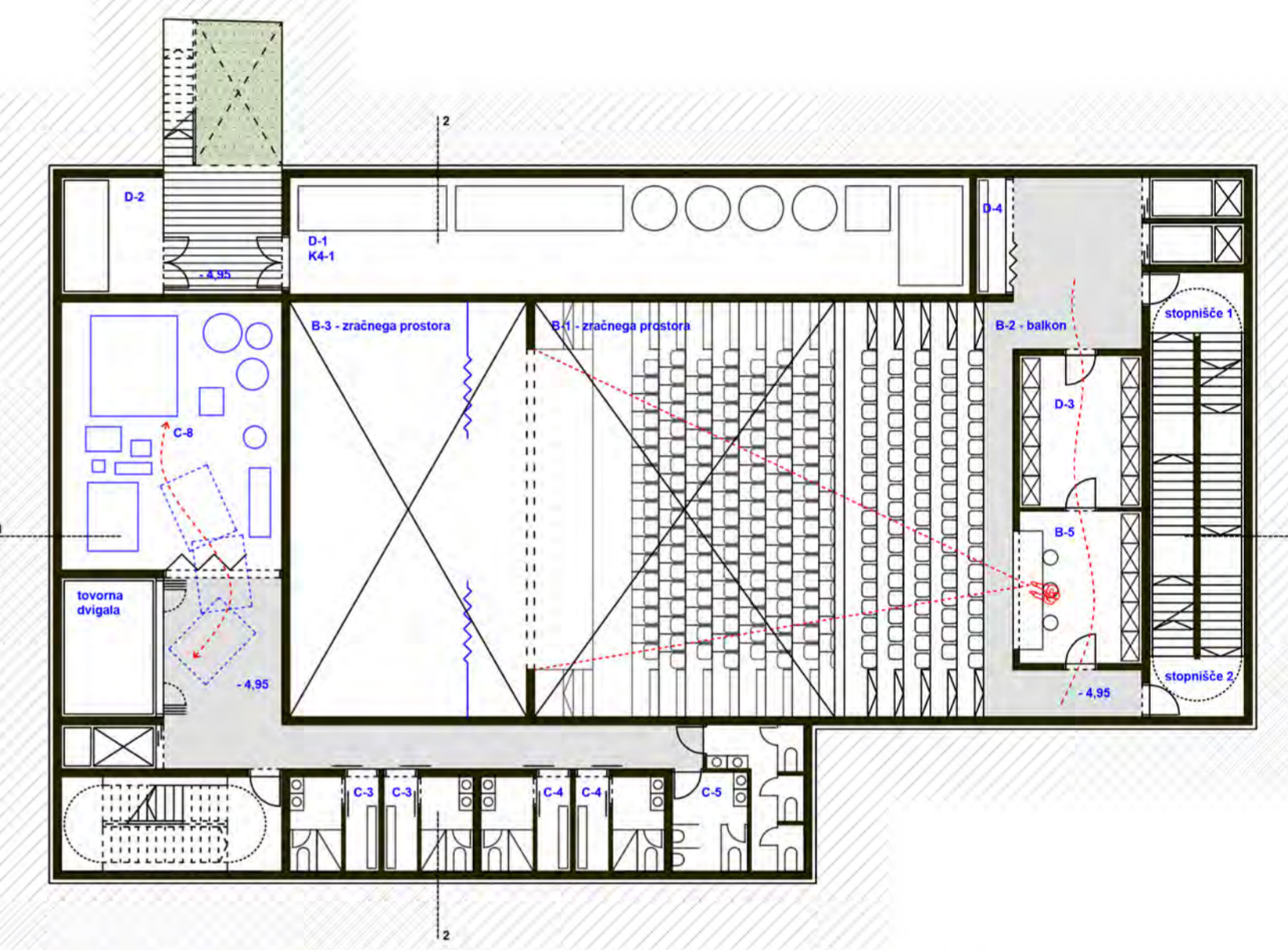
VZHODNA FASADA | M 1:200



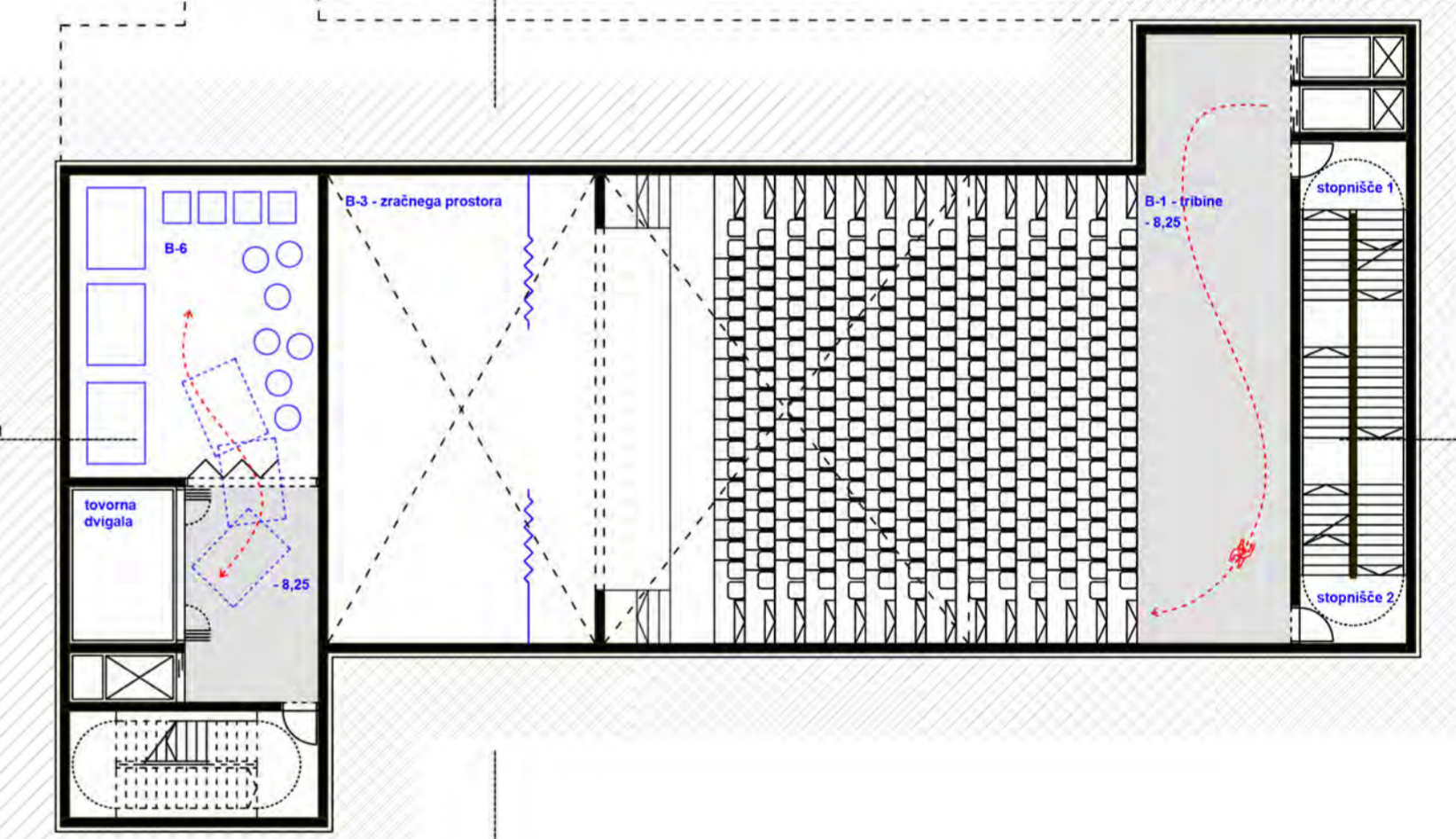
JUŽNA FASADA | M 1:200



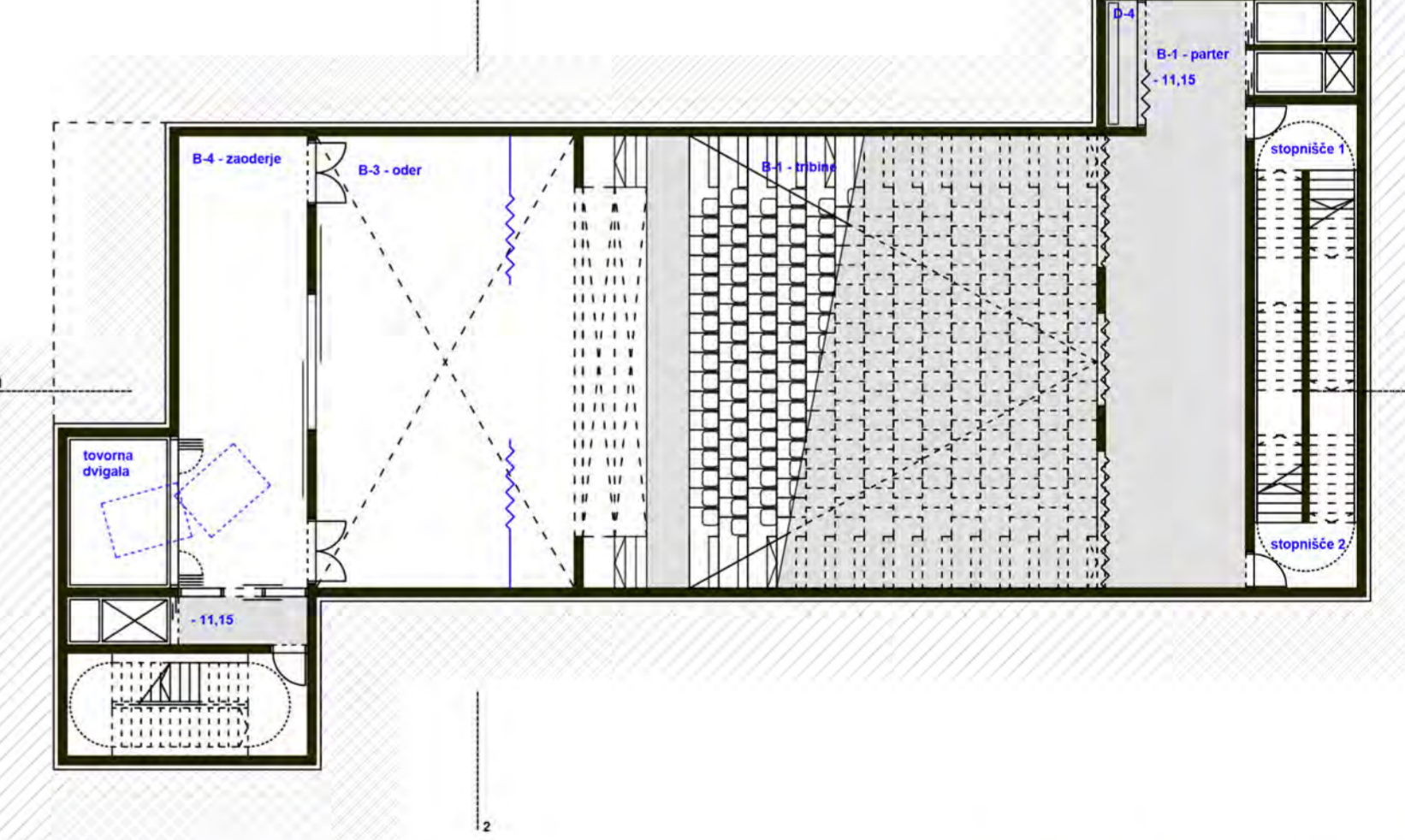
VZDOLJNI PREREZ 2-2 | M 1:200



TLORIS 1. KLETI | M 1:200



TLORIS 2. KLETI | M 1:200



TLORIS 3. KLETI | M 1:200



**PROSTORSKA ORGANIZACIJA**

Privzeti program je organiziran tako, da se vhodni prostori kulturnega doma in knjižnice nahajajo v isti etaži - pritličju. Vhodna avla kulturnega doma (10,00 m x 18,20 m) se navezuje na vhodni trg in severno stran parcele, medtem ko je vhodni del knjižnice. Na ustropni hodnik se nadovezujejo spremljajoči prostori za obiskovalce in zaposlene povezani s predsobo. Vhodni prostor knjižnice je enakih dimenzij kot predprostor kulturnega doma, ki je povezan s spremljajočimi prostori in programom za obiskovalce. Oba vhodna prostora imata skupen sanitarni sistem, garderobe za obiskovalce so pa organizirane posebej za oba programa. Tloris v obliki črke L določajo servisni tokokovalni prostori, med katerimi so se nahajajo polivalentni prostori. V prvem nadstropju so prostori za izvajalce in prostori knjižnice, dokler so na drugem nadstropju prostori knjižnice namenjeni predvsem obiskovalcem. Obe etaži sta zasnovani kot kompakten lesen korpus. V kletnih etažah so večnadstropna dvorana, odriki prostori in tehnični kompleks kulturnega doma in knjižnice. Klet in nadstropje sta med seboj povezani s tremi stopnišnimi jedri, 3 tremi dvigali ter dodatnim dvigalom in stopniščem za knjižnični program.

Shrambe za nastopajoče, odskra shramba in zakulise je nahajajo v kletnih etažah in so med seboj povezane s tovornim dvigalom. Dovoz dostavnih vozil s tovornim dvigalom je urejen na severni strani na koti dovodne ceste (Štefanova ulica).

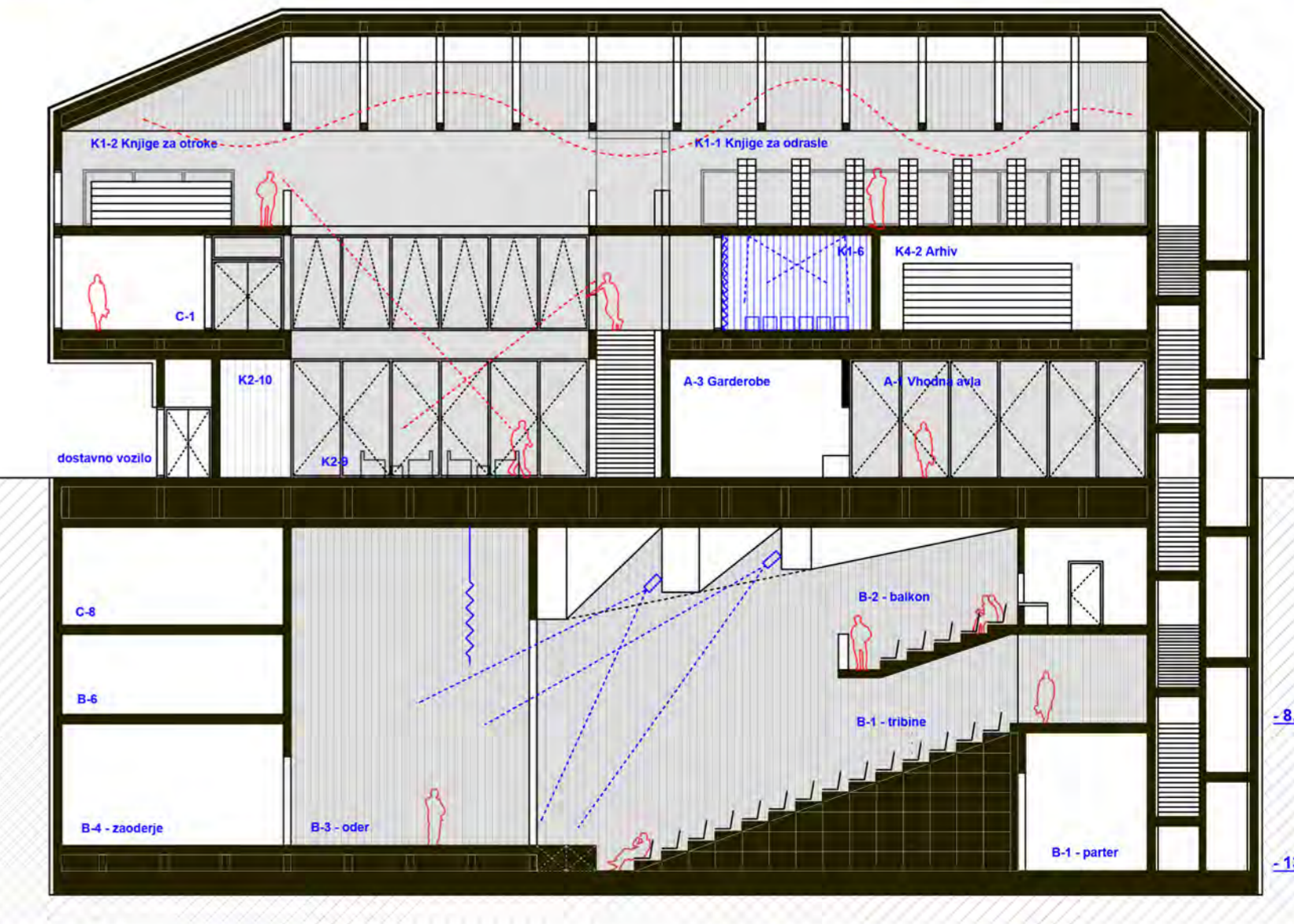
V prostore tehničnega sklopa in agregatov se dostopa preko pogreznjene dvorišča v kletni etaži (-4,95m). Dovoz tehnične opreme je predviden skozi dvorišče na severnem delu parcele. Tehnični prostori so akustično ločeni od preostalega dela objekta. Lokacija tehničnih prostorov omogoča enostaven dostop za potrebe vzdrževanja, dosežena pa je tudi optimalna dolžina razvoda prežračevalnega sistema prostorov dvorane, odra, doma kulture in knjižnice.

**OVOJNICA**

Ovojni objekt je zasnovan po vzoru ljudske arhitekture, prisotne v kontekstu Šenčurja. Pritličje oz. osnova objekta je zasnovana kot kontaktni fasadni sistem - kamena volna d=15cm, in zaključeno z ometom. Lesen korpus, torej prvo in drugo nadstropje, ima obliko lahke štiristranske. Ovojni zgornji etaž je v celoti izveden s sistemom prežračevanih fasad in zaključno oblogo iz vertikalno postavljenih lesenih letvic. Zaščita pred soncem je estetsko povezana z materializacijo ovoja - vodoravno položenih lesenih elementov kot zaščite pred soncem.

**GRADNJA**

Konstruktivni koncept objekta je razdeljen na kletni in nadzemni del. Kletni del je v celoti izveden kot armirano betonski sistem, s tem da je konstrukcija, ki ločuje klet -1 nadstropje in pritličje višine 165 cm. Kletne armiranobetonske stene (20cm zid + 5cm inštalacija in obloga) prenašajo obremenitve objekta na armiranobetonsko ploščo debeline 70cm. Konstrukcija zgornjih etaž je zasnovana kot skeletni leseni sistem v kombinaciji z armirano betonskimi servisnimi jedri. Streha objekta je lesena iz lameliranih nosilcev, ki določajo štiristransko formo.



PREČNI PREREZ 1-1 | M 1:200

