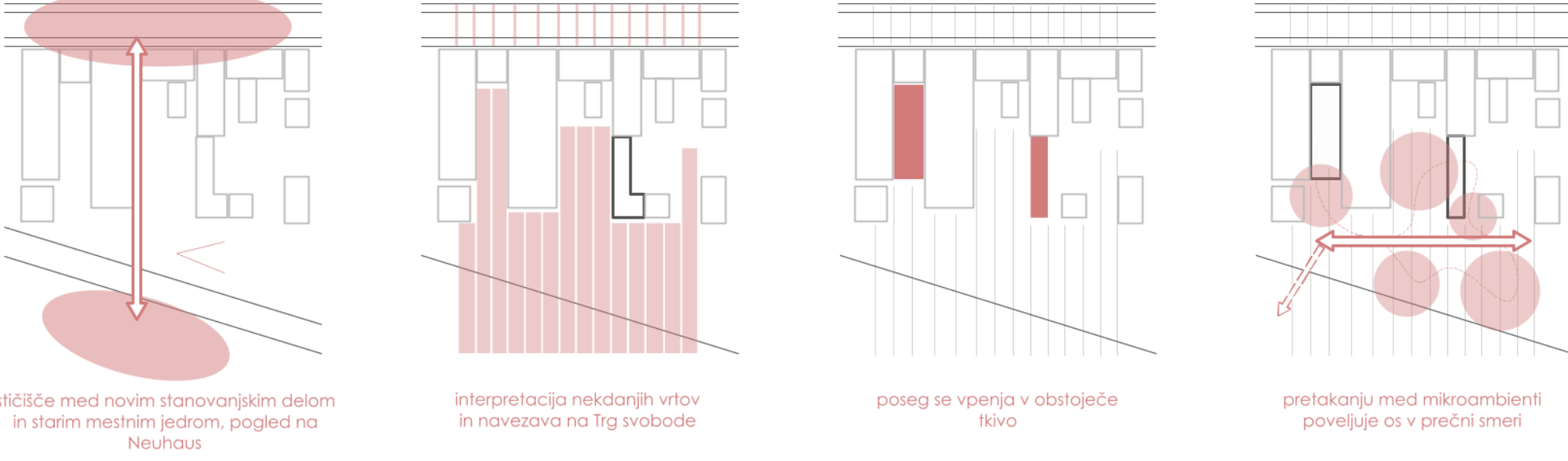


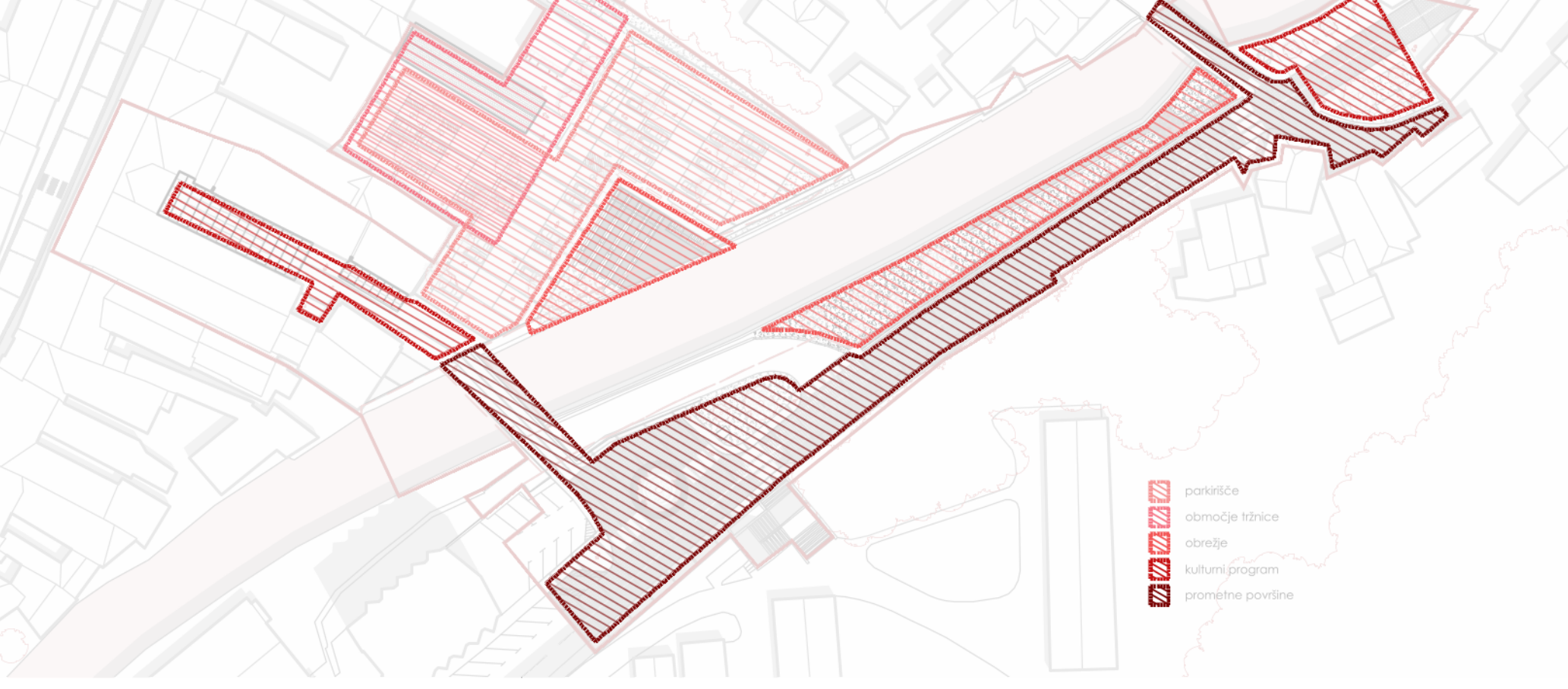
Natečajna rešitev obravnava območje v samem mestnem jedru Tržiča. Predel mesta, ki poteka vzdolž Tržiške Bistrice, je v sedanjem stanju bistveno preobremenjen z motornim prometom. Potencial za razvoj je zaznati v visoki arhitekturni vrednosti mestne hiše in upravne enote s povezavo na Trg Svobode, ter v grobo zarisanim dostopu do reke. Vzpostavljena je kakovostna vizualna komunikacija z dvorcem Neuhaus. Prav tako je vzpostavljen dialog med stanovanjskim predelom na jugu in kulturno zgodovinskim središčem Tržiča.

Natečajna rešitev se problematike loteva s principom reanimacije in reinterpretacije zgodovinskih slojev območja. Cilj je zagotoviti dolgoročno prožen prostor, ki je prvenstveno namenjen krajšanju in predstavlja minimalni poseg v obstoječe stanje.

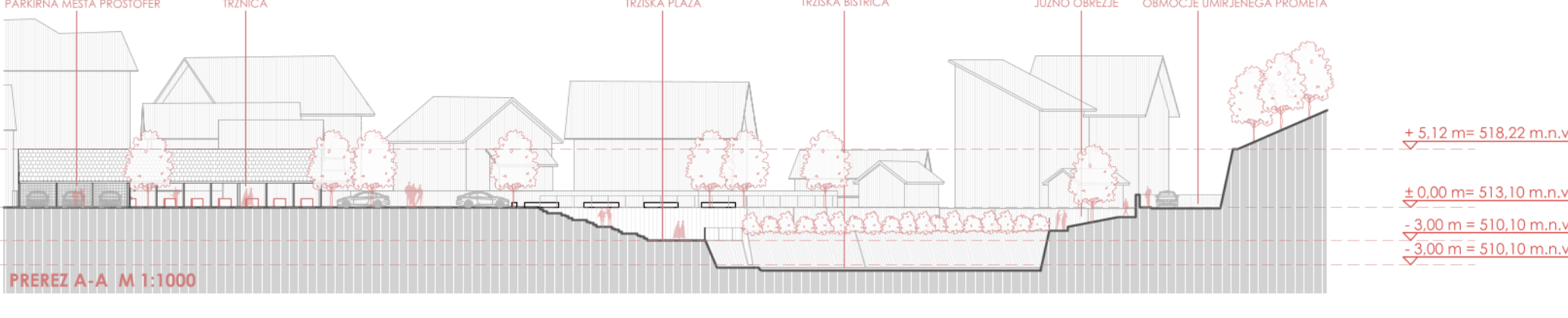
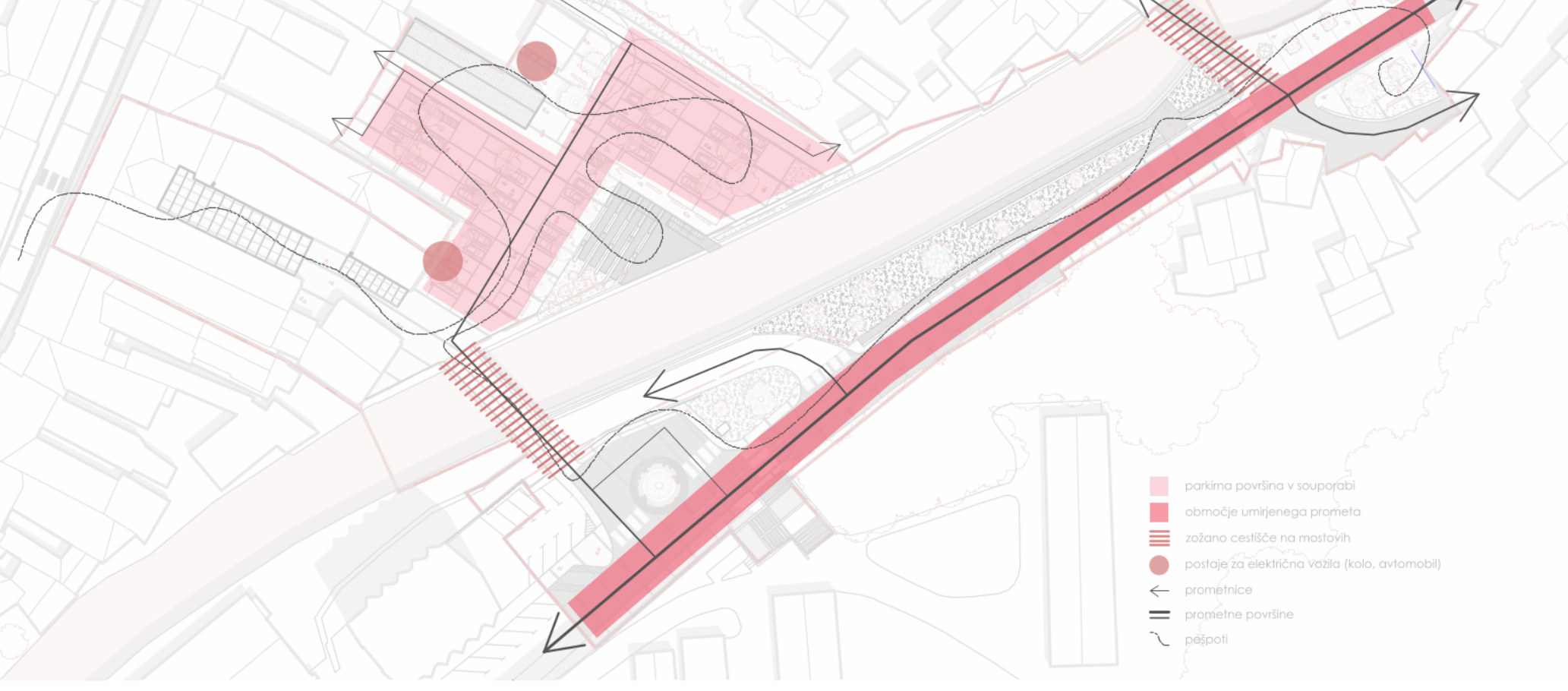
SITUACIJA M 1:500  
URBANIZEM



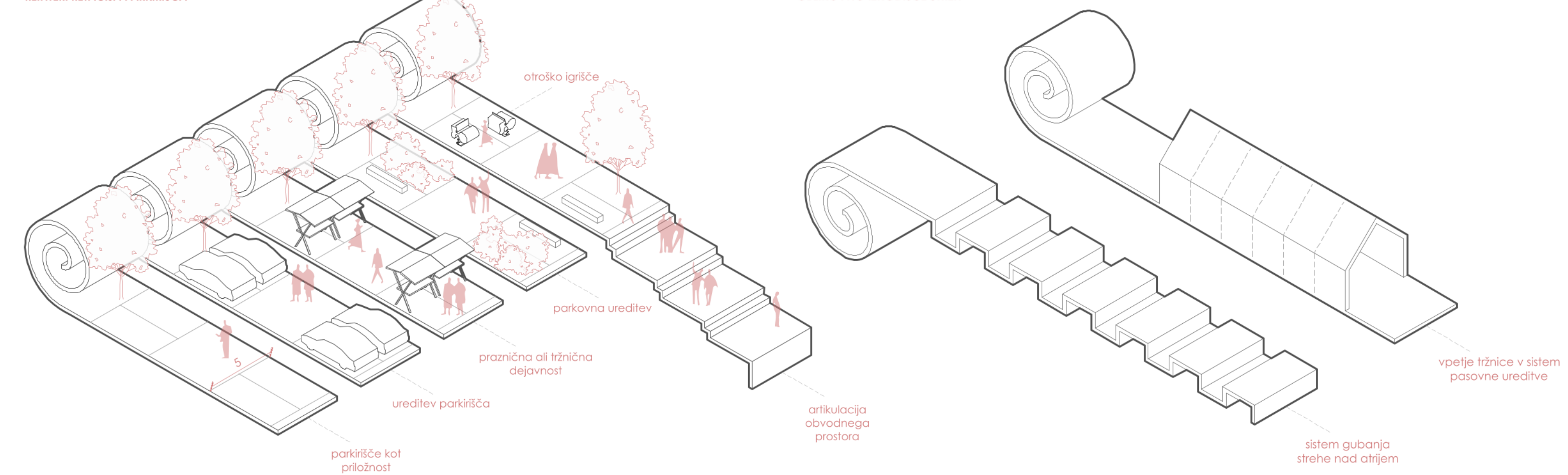
PROGRAMSKA ZASNOVA M 1:1000



PROMETNA ZASNOVA M 1:1000

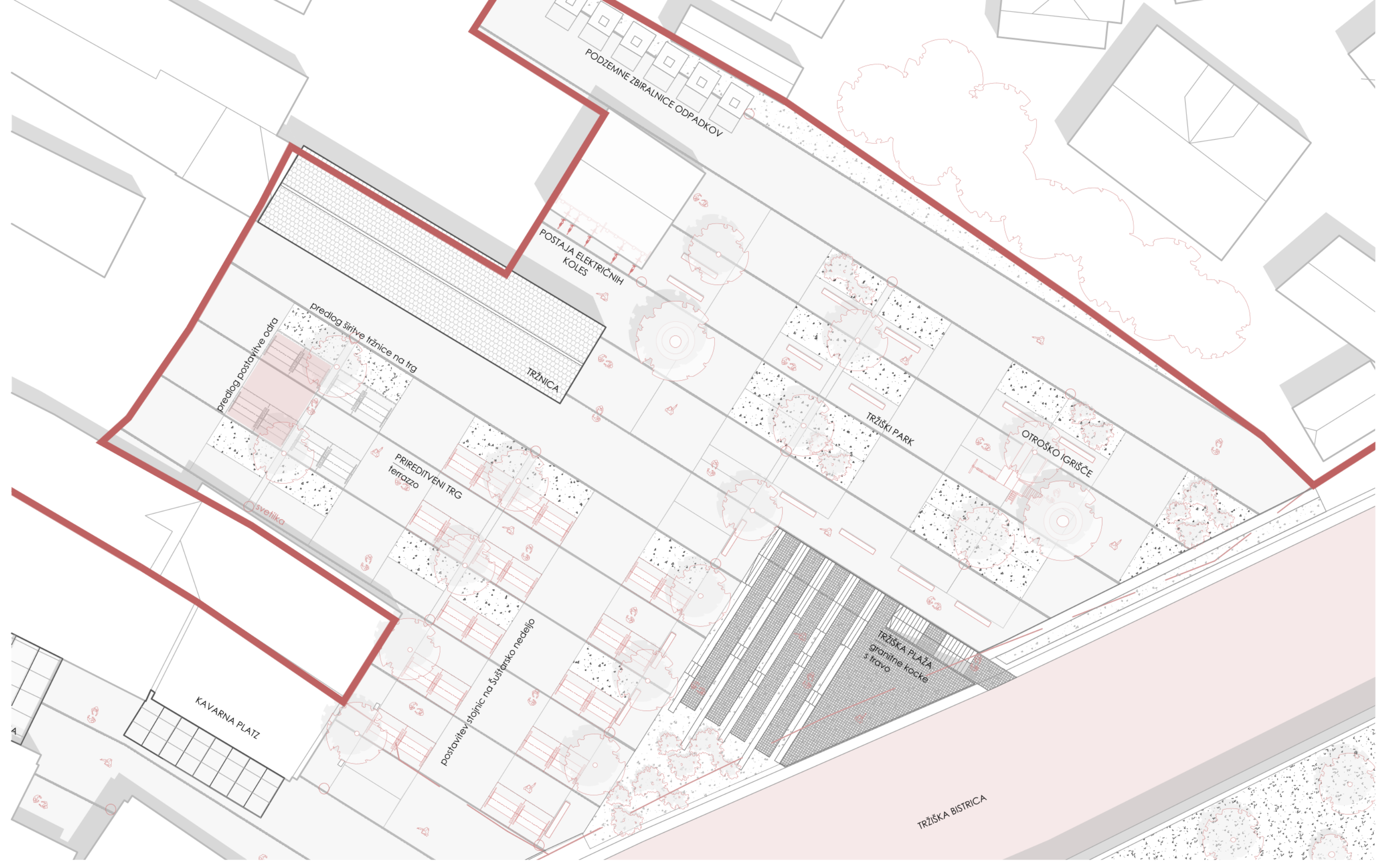


Pasovna ureditev zagotavlja organizirano podlago za nadaljni razvoj lokacije. Vtis linij, izrazitih v perspektivi, vzbuja posameznikovo zavedanje razsežnosti prostora in njegovo mesto v obstoječem tkivu. Sistem pasov poveže območje v zaključeno prepoznavno celoto.



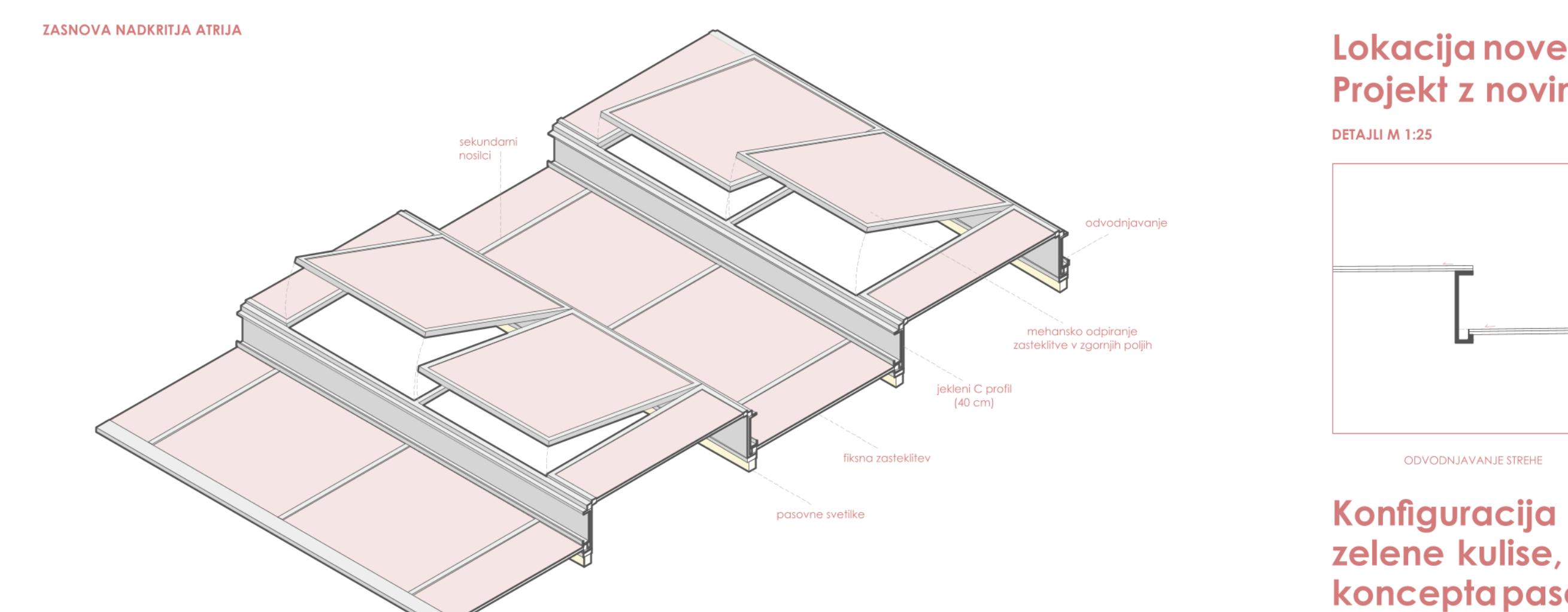
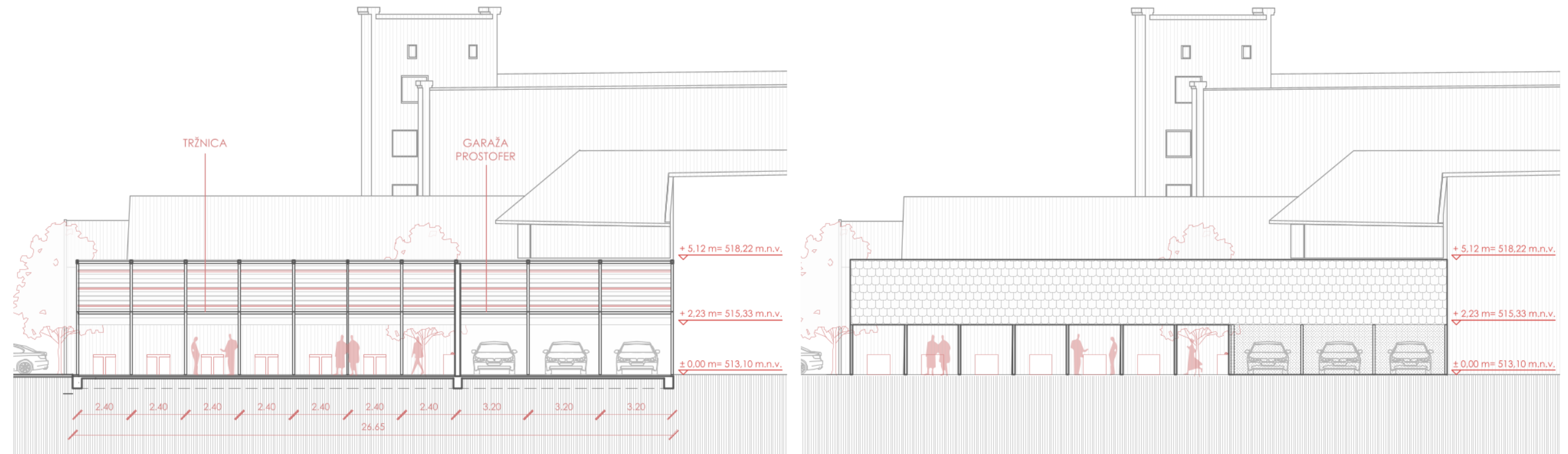
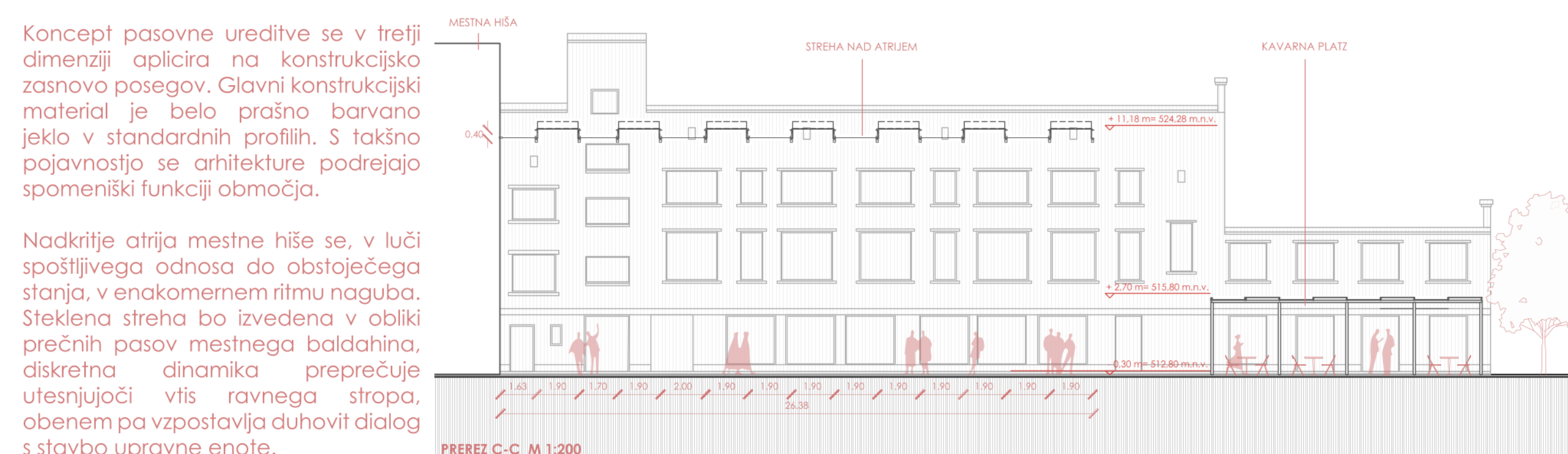
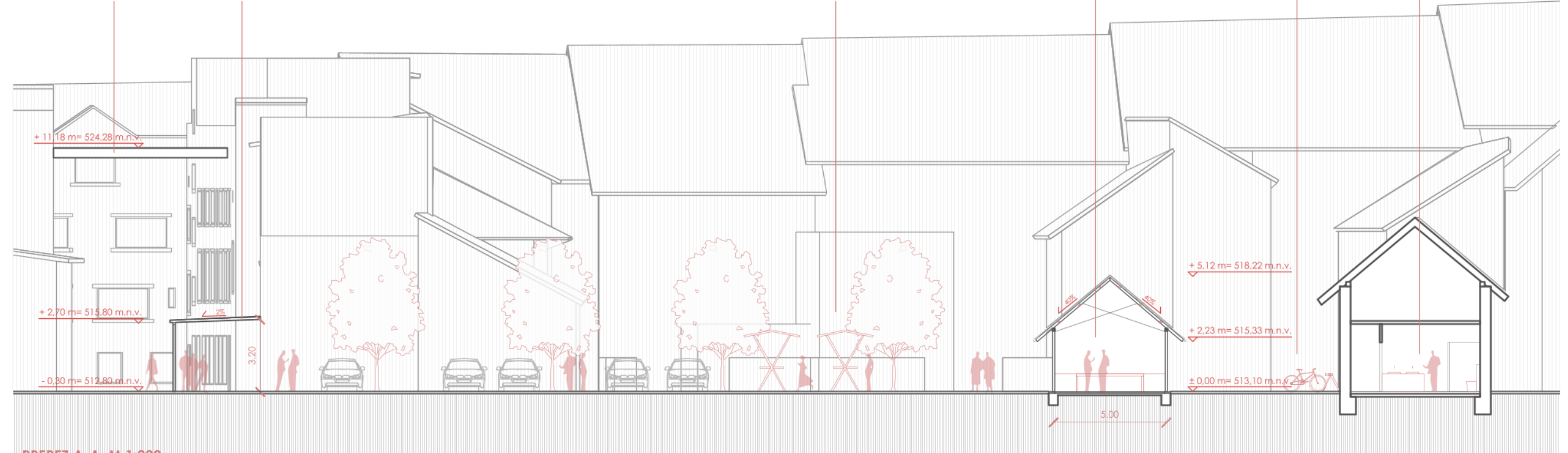
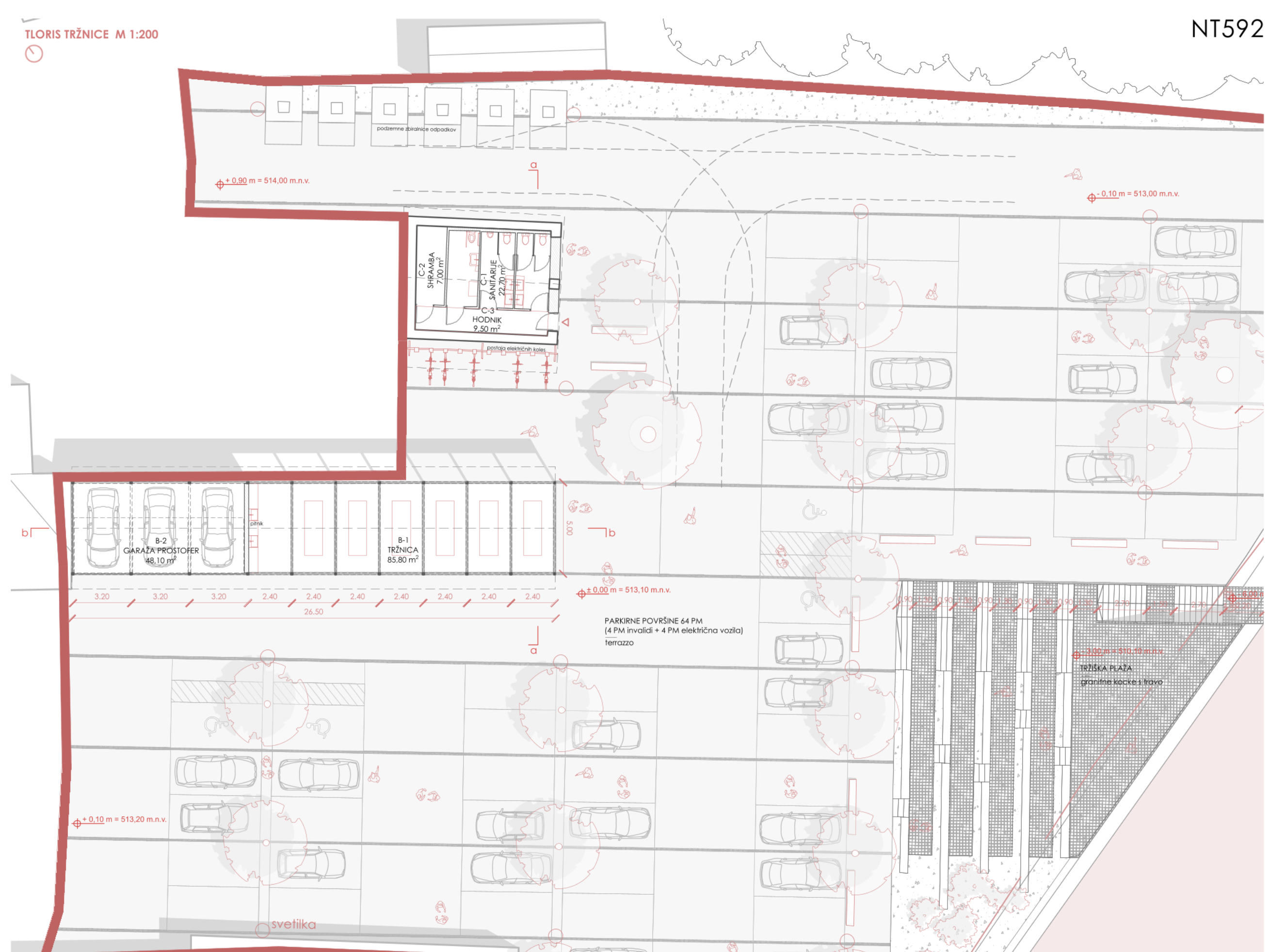
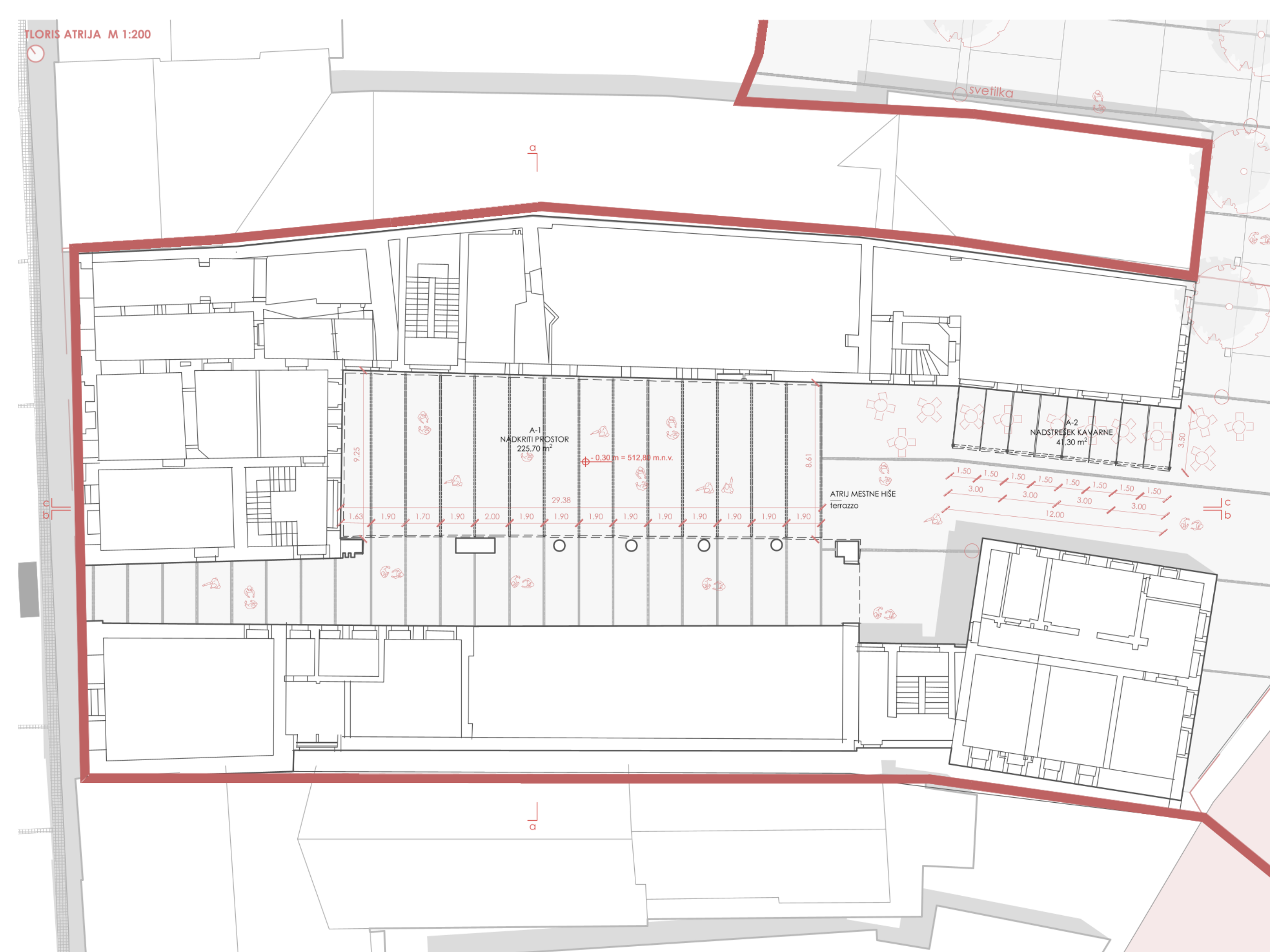
Prožnost modularne matrice parkirnih mest zagotavlja dolgoročno programsko pestrost, ki ne zahteva večjih posegov v obstoječi prostor in ohranja zgodovinsko izpovednost lokacije.

ALTERNATIVNA RABA TRŽIŠNICE M 1:250

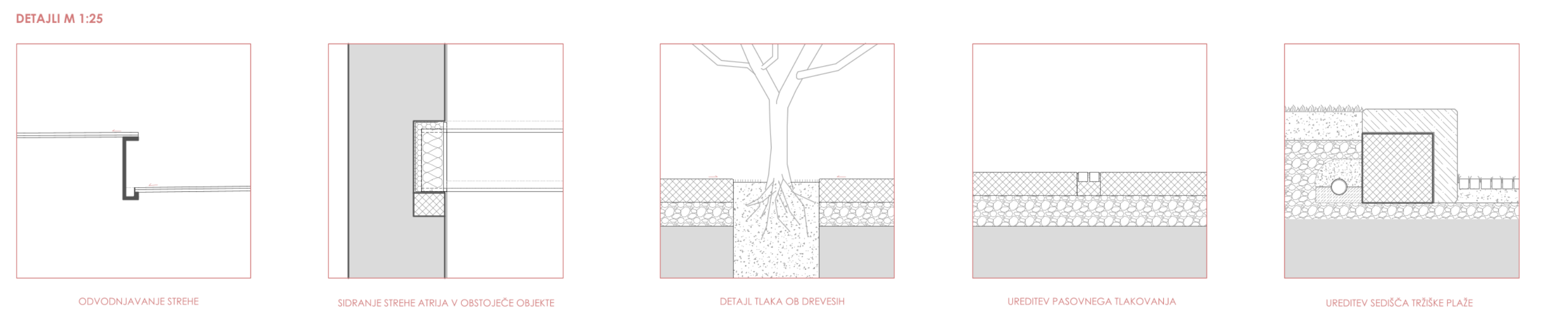


Obrežje Tržiške Bistrice je oblikovano kot set javnih prostorov za druženje intimnejšega značaja.





**Lokacija nove tržnice, na osrednjem delu območja druge faze, ubesedi pomen danega programa v kraju. Projekt z novim posegom prostega tlorisa prostor prekrvari in zasebna zemljišča povabi k sodelovanju.**



**Konfiguracija ozelenitve sekvenčno organizira prostor v množico mikroambientov. Drevored igra vlogo zelene kulise, ki povezuje območje v koherentno celoto. Predvidena urbana oprema, ob upoštevanju koncepta pasovne ureditve prostora, na sodoben način interpretira elemente prisotne v obstoječem stanju.**

