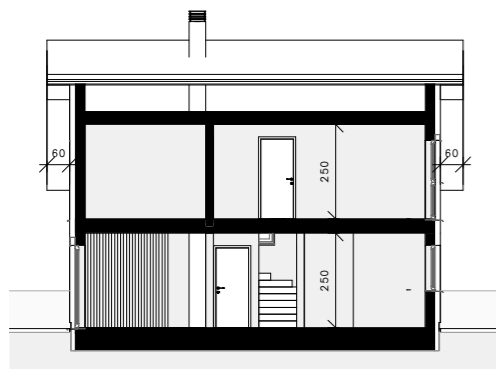
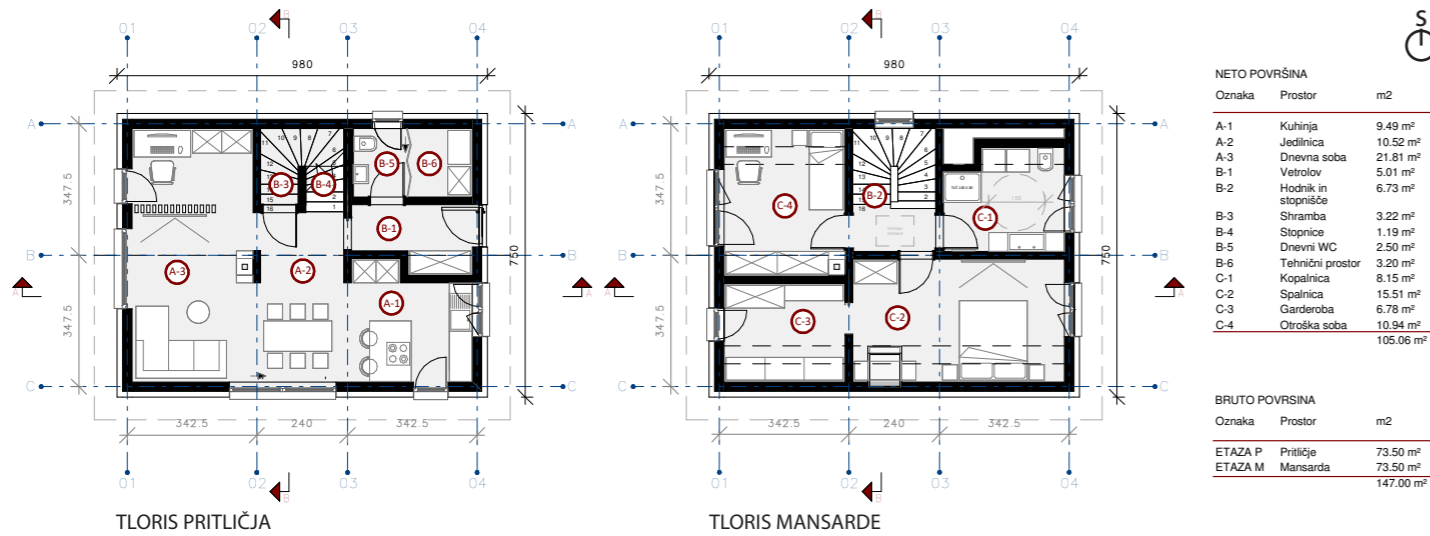
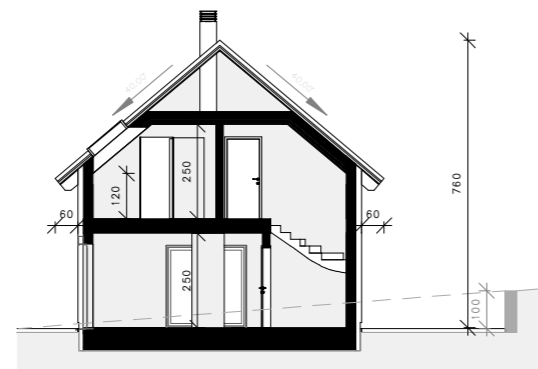


## ENOSTANOVANJSKA STAVBA - TRIČLANSKA DRUŽINA (M 1:200); Savinjska regija:



PREREZ A - A



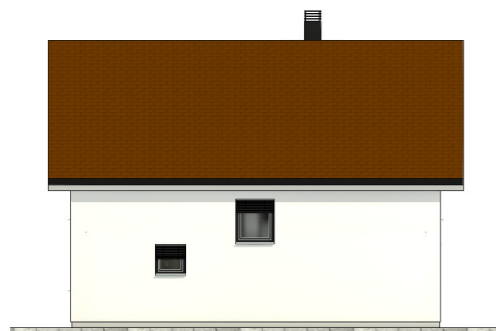
PREREZ B - B



FASADA JUG



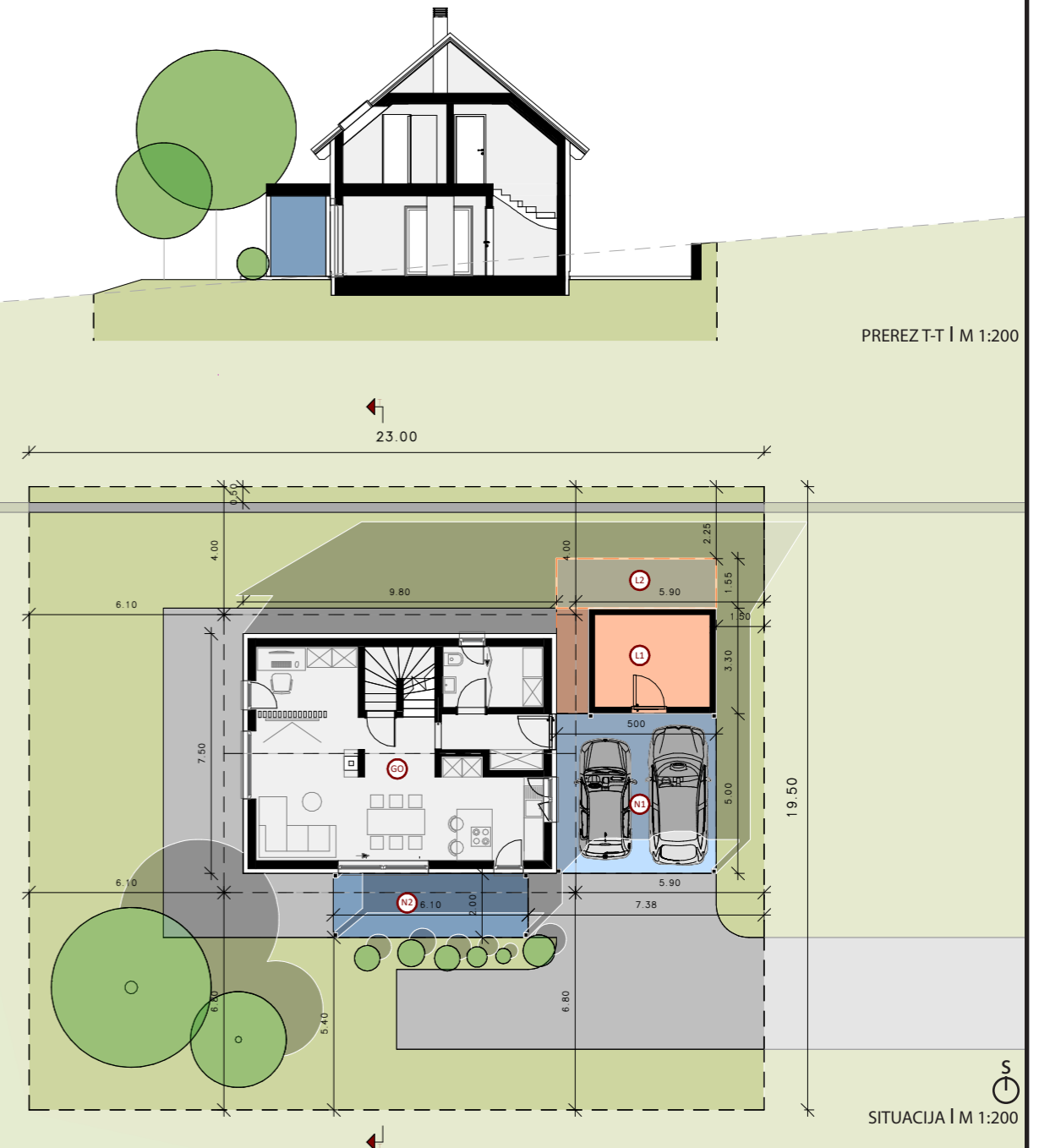
FASADA VZHOD



FASADA SEVER



FASADA ZAHOD



SHEMATSKI PRIKAZ ORGANIZACIJE GRADBENE PARCELE (srednje nagnjen teren, izven prostorskega vozlišča) - ENOSTANOVANJSKA STAVBA - TRIČLANSKA DRUŽINA; Savinjska regija:

Površina celotne parcele: 450 m<sup>2</sup>

Površine pod stavbo in pripadajočimi objekti:

- GO Enostanovanjski objekt 73,50 m<sup>2</sup>
- N1 Nadstrešnica za avtomobile 25,00 m<sup>2</sup>
- L1 Skladiščni objekt lopa 16,50 m<sup>2</sup>
- L2 Gospodarski objekt oziroma razširitev lopa 7,80 m<sup>2</sup>
- N2 Nadstrešnica terasa 12,20 m<sup>2</sup>

Faktor zazidanosti FZ = 0,30 (135,0 m<sup>2</sup>)

Faktor utrjenih površin FU = 0,19 (86 m<sup>2</sup>)

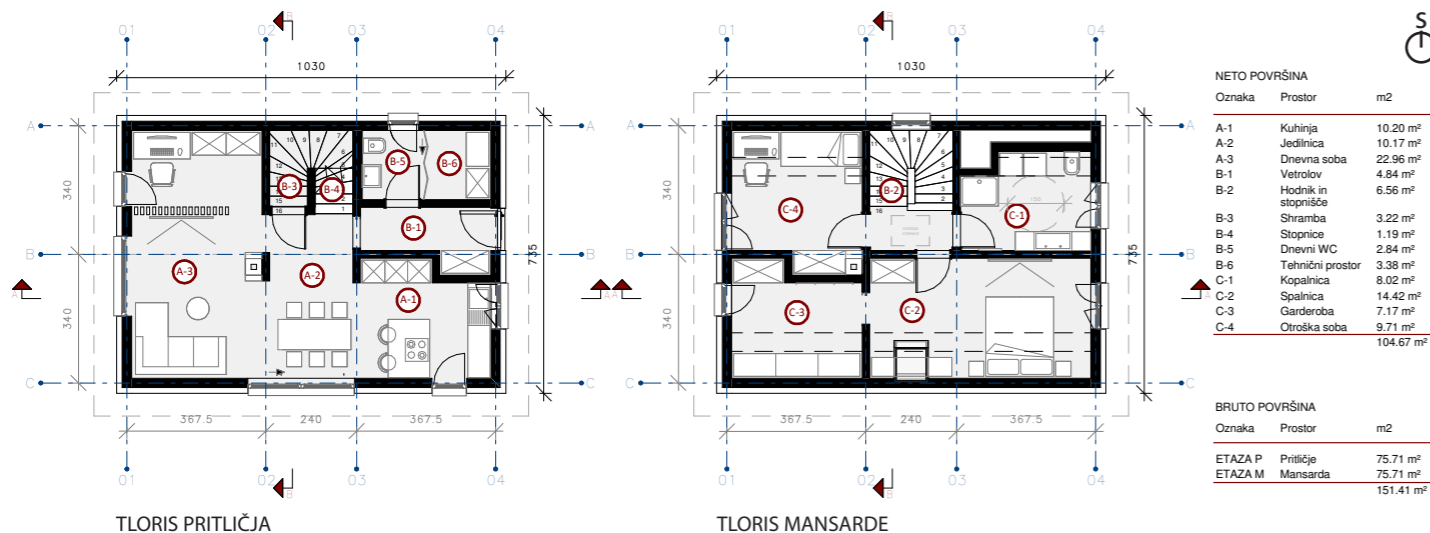
Faktor raščenenih površin FRP = 0,51 (229 m<sup>2</sup>)

## OPIS:

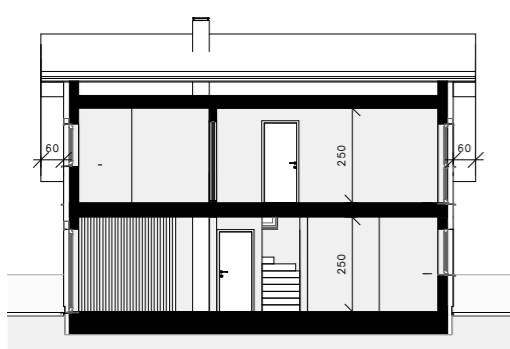
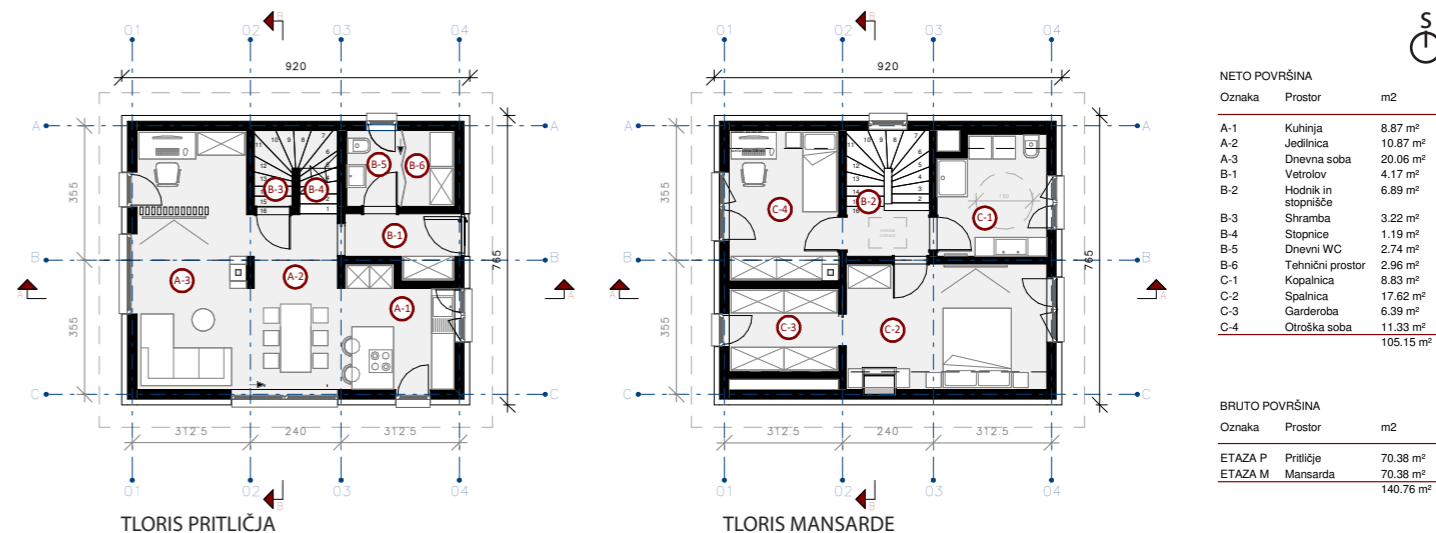
Situacija prikazuje umestitev glavnega objekta (11100 - enostanovanjske stavbe) in pomožnih nezahtevnih objektov (nadstrešnici in lopa). Parcela se nahaja na srednje nagnjenem terenu. Podporni zid na severu (višina zidu 100 cm) pomaga premostiti višinsko razliko na parceli in omogoči umestitev objektov na ravno parcelo.

Objekti upoštevajo minimalne dovoljene odmike od parcelnih mej, predpisanih v OPN Nazarje. Nadstrešnica za avtomobile (12745 - stavbe za funkcionalno dopolnitev) je velikosti 25 m<sup>2</sup> in tako zadostuje dveh parkirnih mestom, kot so predpisana za enostanovanjsko stavbo. Pozicioniran je poleg vhoda v enostanovanjski objekt. Ob nadstrešnici se nahaja lopa (12520 - rezervoarji, silosi in skladiščne stavbe), ki omogoča širitev za potrebe dodatnega gospodarskega objekta oziroma delavnice. Maksimalna velikost razširjene lopa oziroma gospodarskega objekta je pogojena z določili iz OPN Nazarje (odmiki od parcelnih mej, maksimalni faktor zazidave) ter maksimalno dovoljeno velikostjo kot nezahteven objekt. Nadstrešnica terasa (12745 - stavbe za funkcionalno dopolnitev) dopolnjuje enostanovanjski objekt oziroma deluje kot podaljšek dnevnega prostora. Terasa je maksimalne velikosti, kot jo še omogoča faktor zazidave, upoštevajoč ostale objekte.

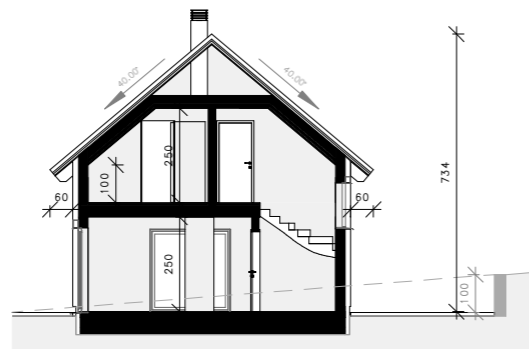
ENOSTANOVANJSKA STAVBA - TRIČLANSKA DRUŽINA (M 1:200); Koroška regija:



ENOSTANOVANJSKA STAVBA - TRIČLANSKA DRUŽINA (M 1:200); Škofjeloška regija:



PREREZ A - A



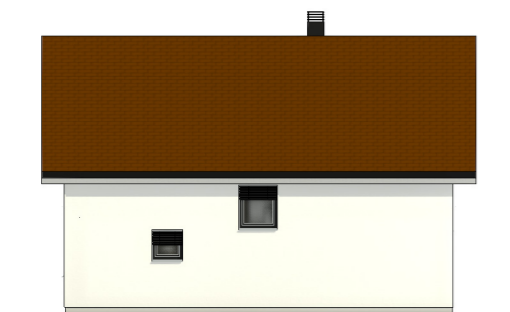
PREREZ B - B



FASADA JUG



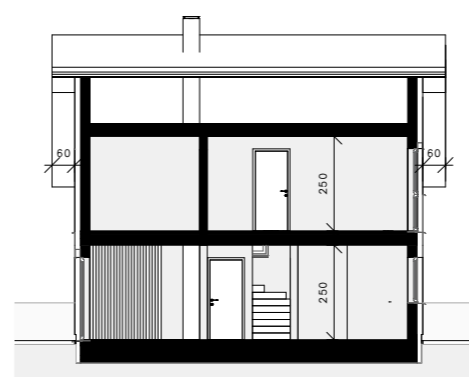
FASADA VZHOD



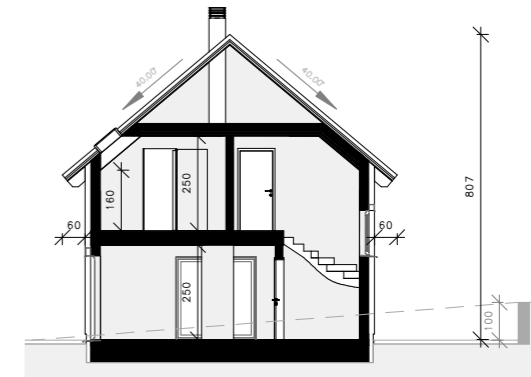
FASADA SEVER



FASADA ZAHOD



PREREZ A - A



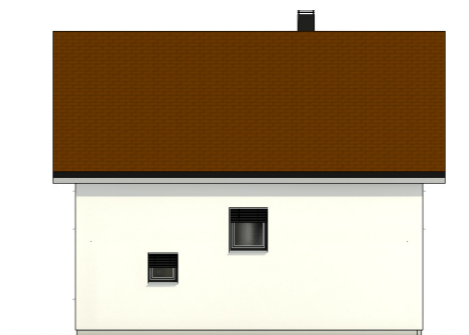
PREREZ B - B



FASADA JUG



FASADA VZHOD

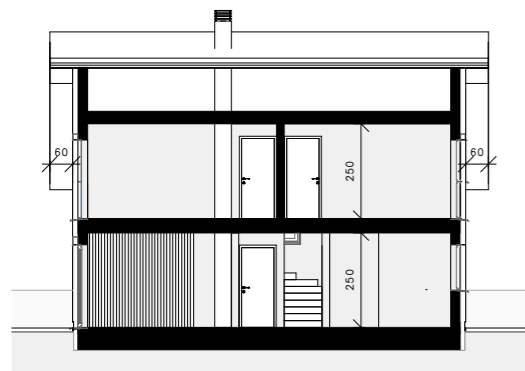
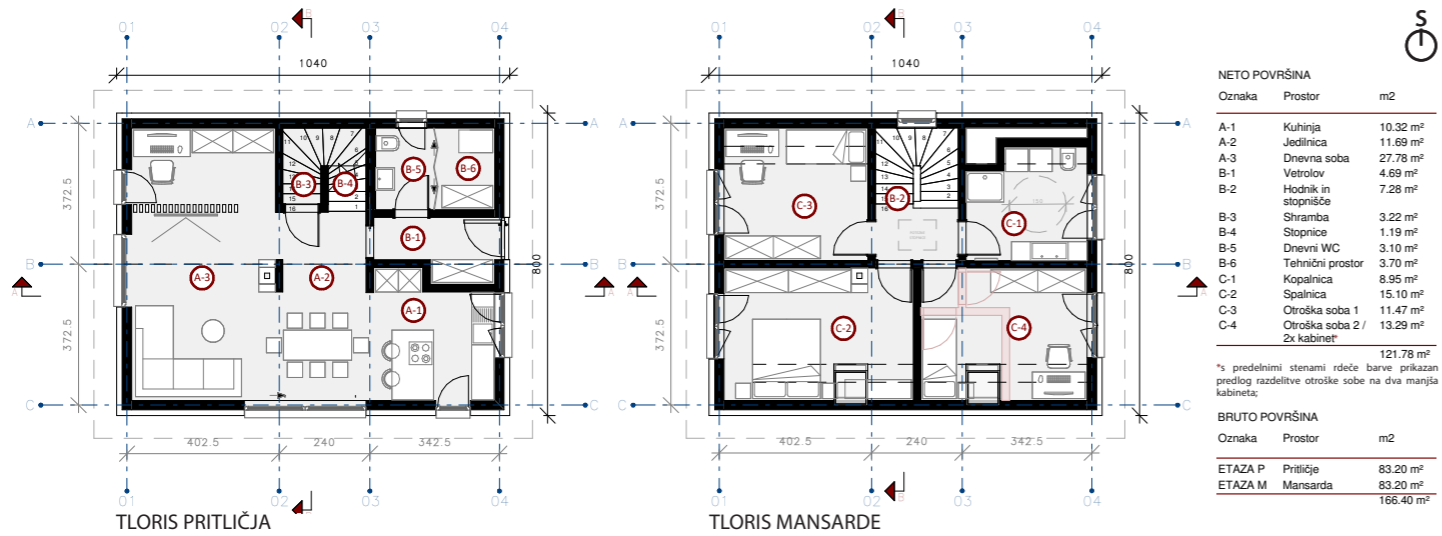


FASADA SEVER

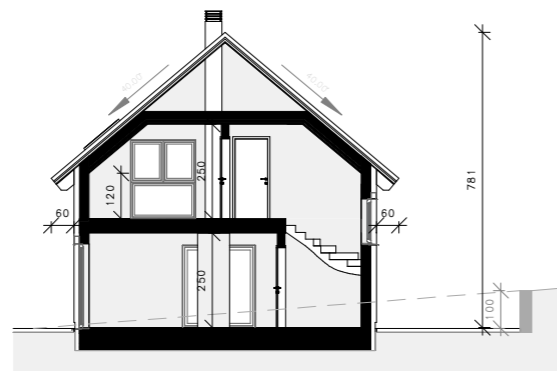


FASADA ZAHOD

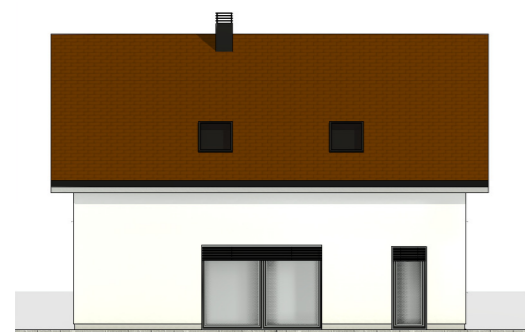
ENOSTANOVANJSKA STAVBA - ŠTIRIČLANSKA DRUŽINA (M 1:200); Savinjska regija:



PREREZ A - A



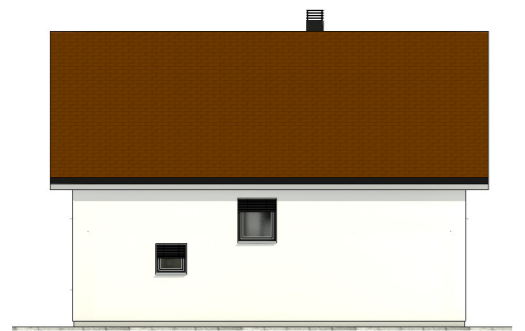
PREREZ B - B



FASADA JUG



FASADA VZHOD

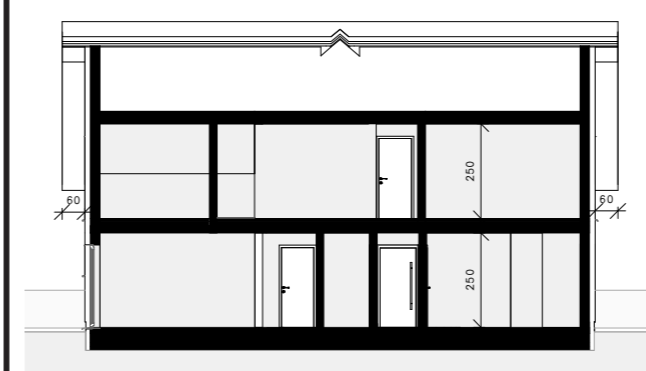
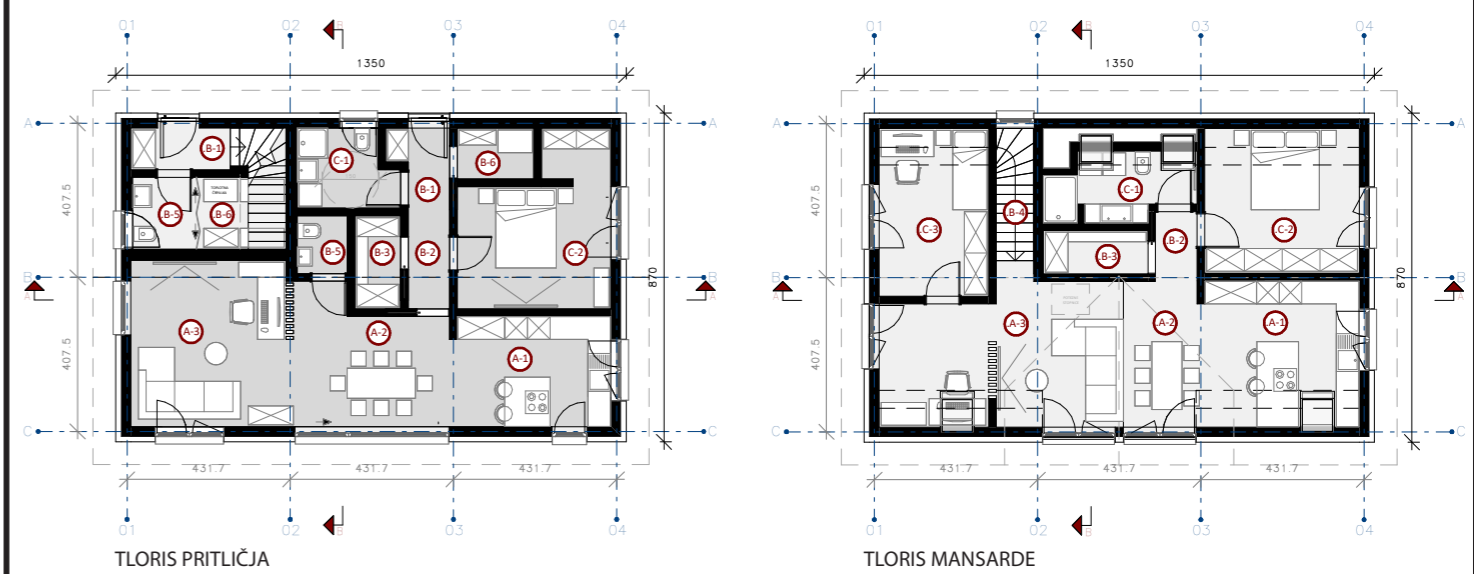


FASADA SEVER



FASADA ZAHOD

ENOSTANOVANJSKA STAVBA - 2 + 3 (STAREJŠI PAR in TRIČLANSKA DRUŽINA) (M 1:200); Savinjska regija:



PREREZ A - A



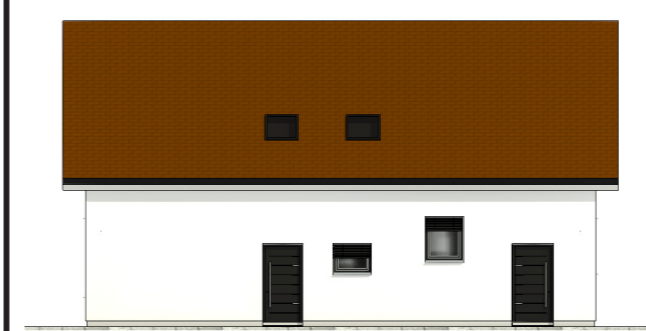
PREREZ B - B



FASADA JUG



FASADA VZHOD



FASADA SEVER



FASADA ZAHOD

**PREDLOG RAZPOREDITVE (MODULARNOST) - ŠTIRIČLANSKA DRUŽINA (M 1:200); Savinjska regija:**

**-dodana kletna etaža;**

**PRITLIČJE\***

-zaradi stopnic iz kletne etaže se shramba prestavi v kletno etažo;

\*spremembe napram originalni idejni zasnovi - štiričlanska družina (Savinjska regija);



**PREDLOG RAZPOREDITVE (MODULARNOST) - TRIČLANSKA DRUŽINA (M 1:200); Savinjska regija:**

**-menjava smeri vhoda in prestavitev prostorov;**

**PRITLIČJE\***

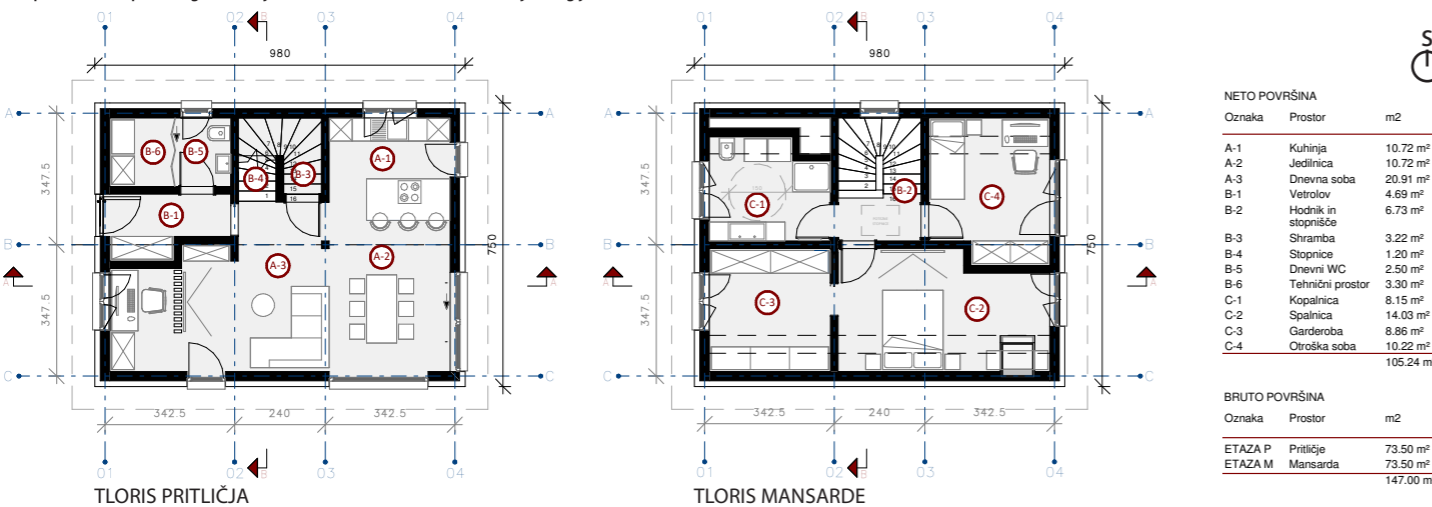
-vhod v objekt iz zahodne strani, posledično se vetrolov, dnevni WC in tehnični prostor prestavijo na zahod;

-kuhinja in jedilnica se prestavita na vzhod, dnevna soba prevzame južni in zahodni del;

**MANSARDA\***

-menjava lokacij kopalnice in otroške sobe;

\*spremembe napram originalni idejni zasnovi - tričlanska družina (Savinjska regija);



**PREDLOG RAZPOREDITVE (MODULARNOST) - TRIČLANSKA DRUŽINA (M 1:200); Škofjeloška regija:**

**-vhod v objekt v zgornjem nadstropju, polno nadstropje (prej mansarda in kolenčni zid 160 cm);**

**PRITLIČJE\***

-zaradi vhoda v nadstropju se v pritličje prestavi otroška soba;

-drugačna postavitev pritličja (kabinet ločen od dneвне sobe, dnevni WC ostane v pritličju);

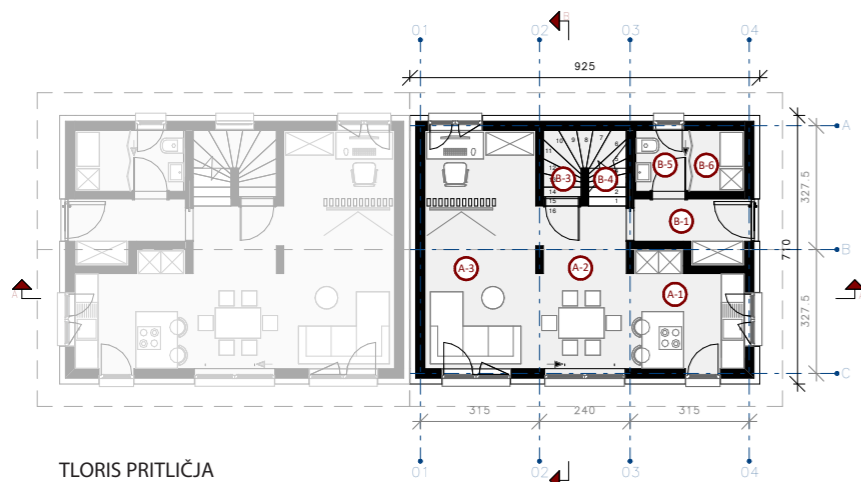
**NADSTROPJE\***

-v nadstropje se prestavi vetrolov in tehnični prostor;

\*spremembe napram originalni idejni zasnovi - tričlanska družina (Škofjeloška regija);



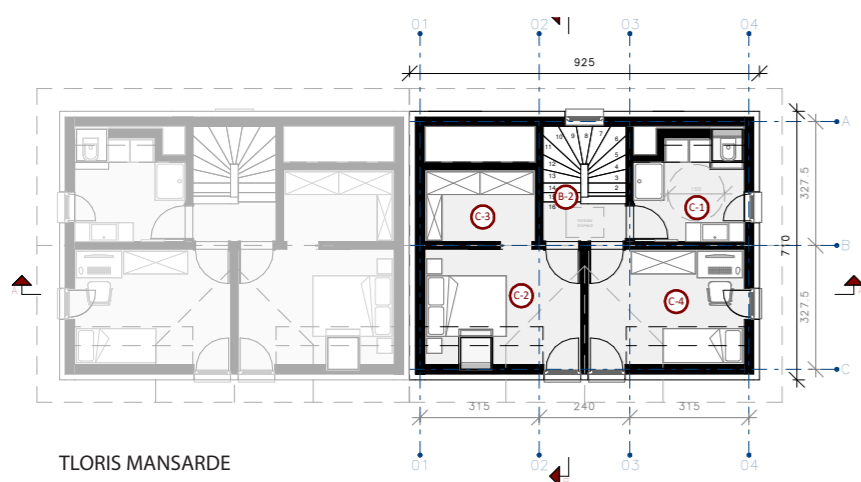
DVOJČEK - 2 x TRIČLANSKA DRUŽINA (M 1:200); Savinjska regija:



TLORIS PRITLIČJA

NETO POVRŠINA		
Oznaka	Prostor	m <sup>2</sup>
A-1	Kuhinja	8.72 m <sup>2</sup>
A-2	Jedilnica	9.47 m <sup>2</sup>
A-3	Dnevna soba	18.97 m <sup>2</sup>
B-1	Vetrolov	4.20 m <sup>2</sup>
B-2	Hodnik in stopnišče	6.30 m <sup>2</sup>
B-3	Shramba	3.00 m <sup>2</sup>
B-4	Stopnice	1.00 m <sup>2</sup>
B-5	Dnevni WC	2.25 m <sup>2</sup>
B-6	Tehnični prostor	2.38 m <sup>2</sup>
C-1	Kopalnica	7.10 m <sup>2</sup>
C-2	Spalnica	11.01 m <sup>2</sup>
C-3	Garderoba	5.56 m <sup>2</sup>
C-4	Otroška soba	11.01 m <sup>2</sup>
		90.96 m <sup>2</sup>

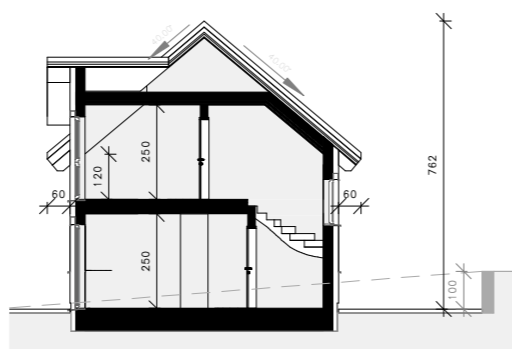
BRUTO POVRŠINA		
Oznaka	Prostor	m <sup>2</sup>
ETAZA P	Pritličje	65.68 m <sup>2</sup>
ETAZA M	Mansarda	65.68 m <sup>2</sup>
		131.35 m <sup>2</sup>



TLORIS MANSARDE



PREREZ A - A



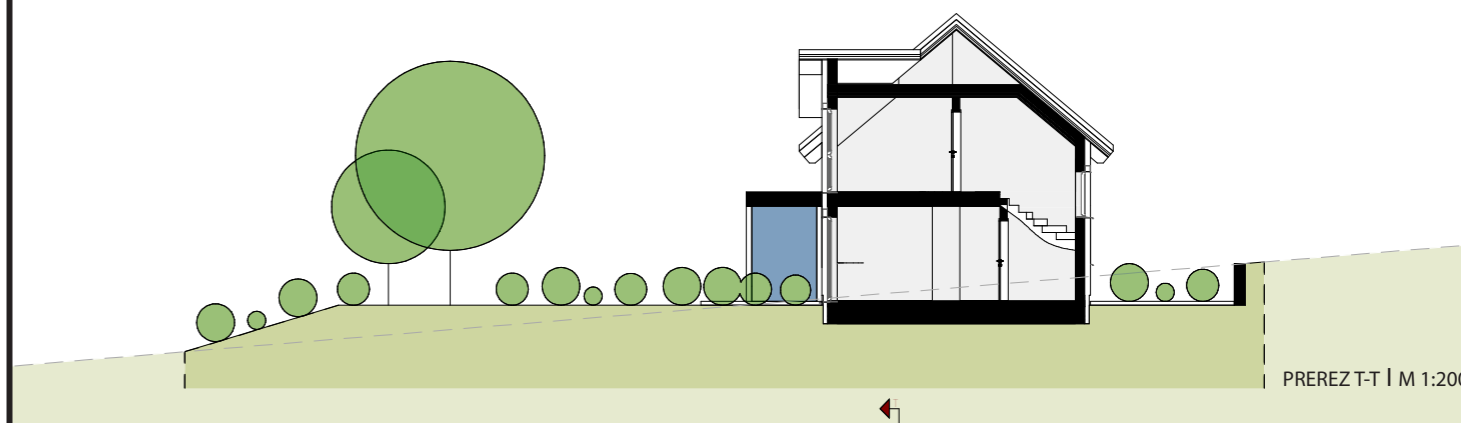
PREREZ B - B



FASADA JUG



FASADA VZHOD



PREREZ T-T | M 1:200

SHEMATSKI PRIKAZ ORGANIZACIJE GRADBENE PARCELE (srednje nagnjen teren, izven prostorskega vozlišča) - DVOJČEK - 2 x TRIČLANSKA DRUŽINA; Savinjska regija:

Površina celotne parcele: 450 m<sup>2</sup>

Površine pod stavbo in pripadajočimi objekti:

- GO Enostanovanjski objekt 65,68 m<sup>2</sup>
- N1 Nadstrešnica za avtomobile 25,00 m<sup>2</sup>
- L1 Skladiščni objekt lopa 14,50 m<sup>2</sup>
- L2 Gospodarski objekt oziroma razširitev lope 11,50 m<sup>2</sup>
- N2 Nadstrešnica terasa 11,00 m<sup>2</sup>

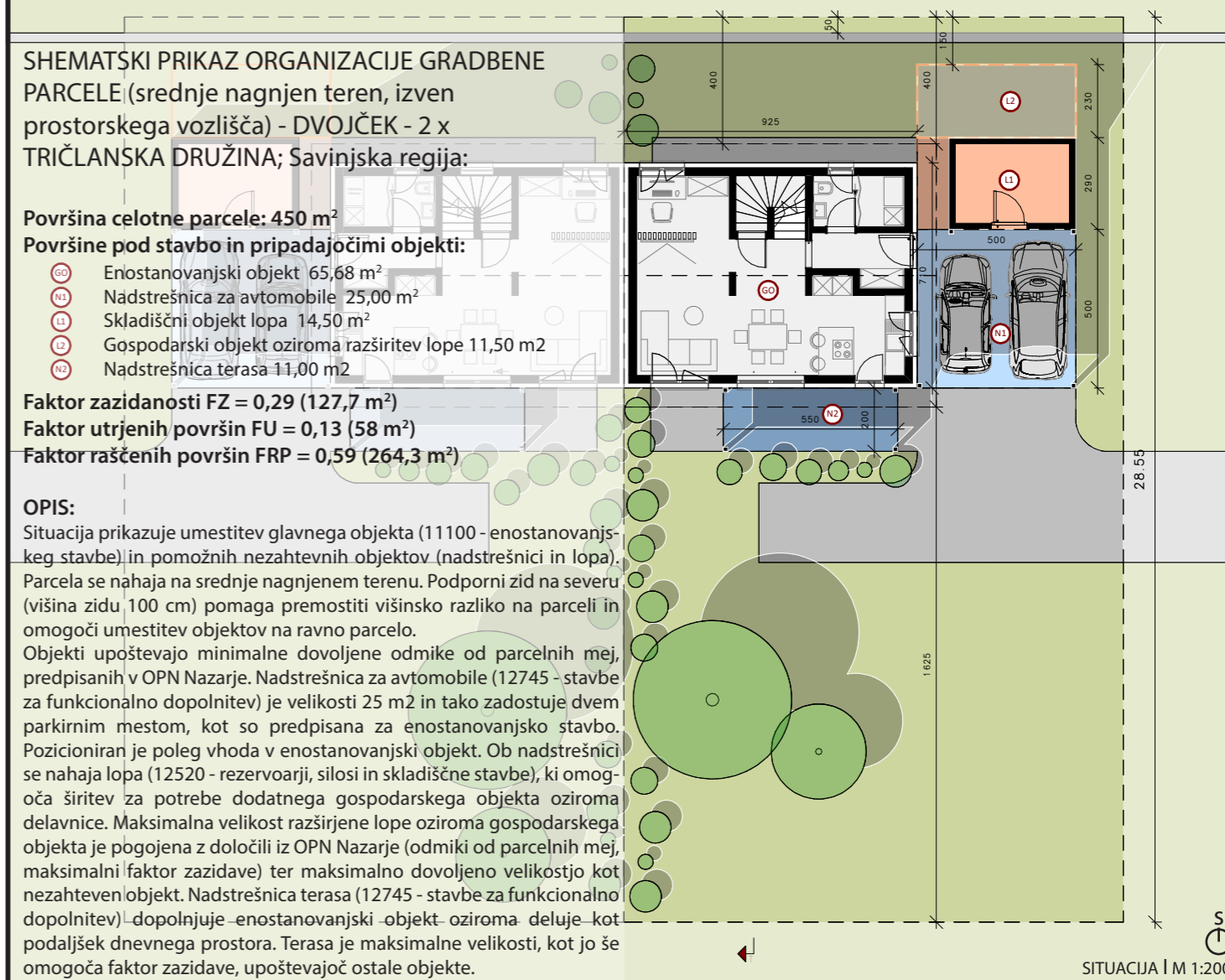
Faktor zazidanosti FZ = 0,29 (127,7 m<sup>2</sup>)

Faktor utrjenih površin FU = 0,13 (58 m<sup>2</sup>)

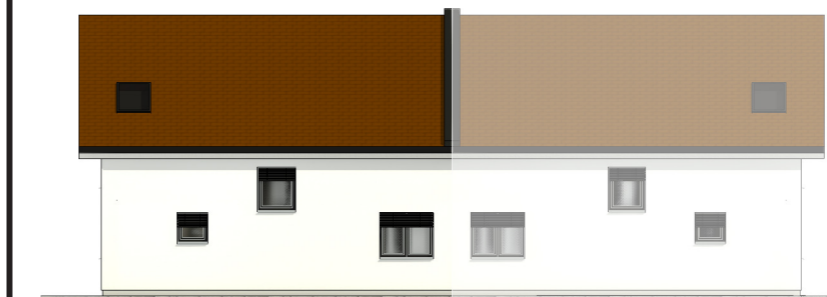
Faktor raščenih površin FRP = 0,59 (264,3 m<sup>2</sup>)

OPIS:

Situacija prikazuje umestitev glavnega objekta (11100 - enostanovanjskega stavbe) in pomožnih nezahtevnih objektov (nadstrešnici in lopa). Parcela se nahaja na srednje nagnjenem terenu. Podporni zid na severu (višina zidu 100 cm) pomaga premostiti višinsko razliko na parceli in omogoči umestitev objektov na ravno parcelo. Objekti upoštevajo minimalne dovoljene odmike od parcelnih mej, predpisanih v OPN Nazarje. Nadstrešnica za avtomobile (12745 - stavbe za funkcionalno dopolnitev) je velikosti 25 m<sup>2</sup> in tako zadostuje dveh parkirnim mestom, kot so predpisana za enostanovanjsko stavbo. Pozicioniran je poleg vhoda v enostanovanjski objekt. Ob nadstrešnici se nahaja lopa (12520 - rezervoarji, silosi in skladiščne stavbe), ki omogoča širitev za potrebe dodatnega gospodarskega objekta oziroma delavnice. Maksimalna velikost razširjene lope oziroma gospodarskega objekta je pogojena z določili iz OPN Nazarje (odmiki od parcelnih mej, maksimalni faktor zazidave) ter maksimalno dovoljeno velikostjo kot nezahtevni objekt. Nadstrešnica terasa (12745 - stavbe za funkcionalno dopolnitev) dopolnjuje enostanovanjski objekt oziroma deluje kot podaljšek dnevnega prostora. Terasa je maksimalne velikosti, kot jo še omogoča faktor zazidave, upoštevajoč ostale objekte.



SITUACIJA | M 1:200



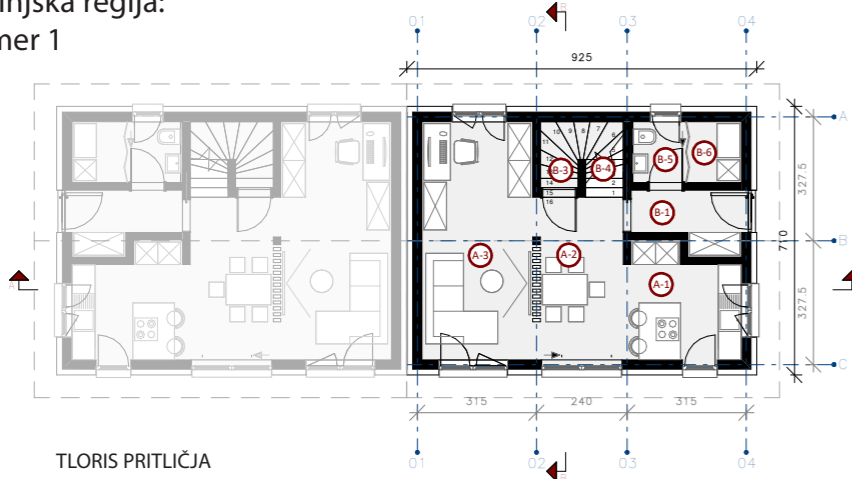
FASADA SEVER



FASADA ZAHOD

PREDLOGI RAZPOREDITVE DNEVNEGA PROSTORA - DVOJČEK - 2 x TRIČLANSKA DRUŽINA (M 1:200);

Savinjska regija:  
Primer 1

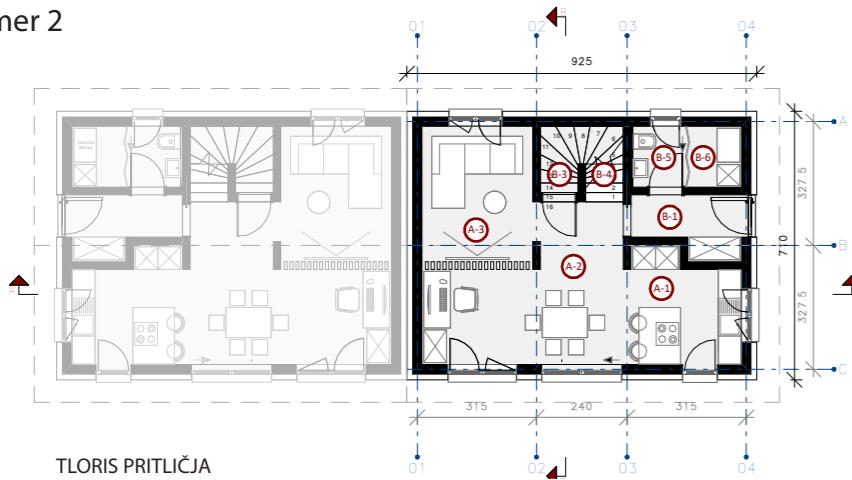


TLORIS PRITLIČJA

NETO POVRŠINA		
Oznaka	Prostor	m2
A-1	Kuhinja	8.72 m <sup>2</sup>
A-2	Jedilnica	9.47 m <sup>2</sup>
A-3	Dnevna soba	19.06 m <sup>2</sup>
B-1	Vetrolov	4.20 m <sup>2</sup>
B-2	Hodnik in stopnišče	6.30 m <sup>2</sup>
B-3	Shramba	3.00 m <sup>2</sup>
B-4	Stopnice	1.00 m <sup>2</sup>
B-5	Dnevni WC	2.25 m <sup>2</sup>
B-6	Tehnični prostor	2.38 m <sup>2</sup>
C-1	Kopalnica	7.10 m <sup>2</sup>
C-2	Spalnica	11.01 m <sup>2</sup>
C-3	garderoba	5.56 m <sup>2</sup>
C-4	Otroška soba	11.01 m <sup>2</sup>
		91.05 m <sup>2</sup>

BRUTO POVRŠINA		
Oznaka	Prostor	m2
ETAZA P	Pritličje	65.68 m <sup>2</sup>
ETAZA M	Mansarda	65.68 m <sup>2</sup>
		131.35 m <sup>2</sup>

Primer 2

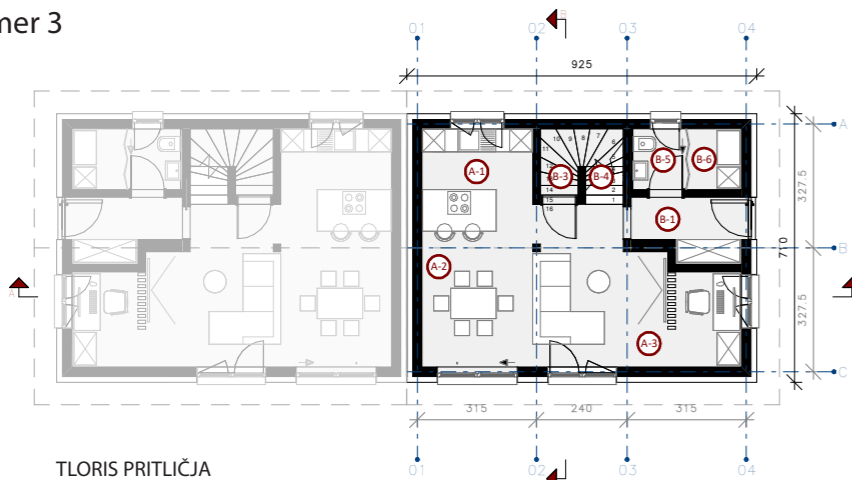


TLORIS PRITLIČJA

NETO POVRŠINA		
Oznaka	Prostor	m2
A-1	Kuhinja	8.72 m <sup>2</sup>
A-2	Jedilnica	9.47 m <sup>2</sup>
A-3	Dnevna soba	18.87 m <sup>2</sup>
B-1	Vetrolov	4.20 m <sup>2</sup>
B-2	Hodnik in stopnišče	6.30 m <sup>2</sup>
B-3	Shramba	3.00 m <sup>2</sup>
B-4	Stopnice	1.00 m <sup>2</sup>
B-5	Dnevni WC	2.25 m <sup>2</sup>
B-6	Tehnični prostor	2.38 m <sup>2</sup>
C-1	Kopalnica	7.10 m <sup>2</sup>
C-2	Spalnica	11.01 m <sup>2</sup>
C-3	garderoba	5.56 m <sup>2</sup>
C-4	Otroška soba	11.01 m <sup>2</sup>
		90.86 m <sup>2</sup>

BRUTO POVRŠINA		
Oznaka	Prostor	m2
ETAZA P	Pritličje	65.68 m <sup>2</sup>
ETAZA M	Mansarda	65.68 m <sup>2</sup>
		131.35 m <sup>2</sup>

Primer 3



TLORIS PRITLIČJA

NETO POVRŠINA		
Oznaka	Prostor	m2
A-1	Kuhinja	9.51 m <sup>2</sup>
A-2	Jedilnica	8.92 m <sup>2</sup>
A-3	Dnevna soba	18.62 m <sup>2</sup>
B-1	Vetrolov	4.41 m <sup>2</sup>
B-2	Hodnik in stopnišče	6.30 m <sup>2</sup>
B-3	Shramba	3.00 m <sup>2</sup>
B-4	Stopnice	1.00 m <sup>2</sup>
B-5	Dnevni WC	2.25 m <sup>2</sup>
B-6	Tehnični prostor	2.38 m <sup>2</sup>
C-1	Kopalnica	7.10 m <sup>2</sup>
C-2	Spalnica	11.01 m <sup>2</sup>
C-3	garderoba	5.56 m <sup>2</sup>
C-4	Otroška soba	11.01 m <sup>2</sup>
		91.06 m <sup>2</sup>

BRUTO POVRŠINA		
Oznaka	Prostor	m2
ETAZA P	Pritličje	65.68 m <sup>2</sup>
ETAZA M	Mansarda	65.68 m <sup>2</sup>
		131.35 m <sup>2</sup>

VIZUALIZACIJE DVOJČEK:



KLASIČEN IZGLED

- 01 oblečen (zaprt) napušč dvokapnice, ki je opcijsko lahko tudi odprt oziroma je vidna lesena konstrukcija (špirovci, lege);
- 02 tradicionalna kritina opečnate (izven kulturnovarstvenega območja lahko tudi rjave, sive ali črne) barve, oziroma strešnike lahko zamenja drug material (pločevina);
- 03 opcija izbire materiala stavbnega pohištva: les, PVC ali kombinacija aluminij / les;
- 04 vertikalne odprtine na fasadi (izven kulturnovarstvenega območja lahko podolgovate oziroma horizontalne);
- 05 klasična fasada z dodatki (les) ali moderen izgled s fasado, celotno oblečeno v les ali pločevino;
- 06 dvokapna frčada ali kubus z ravno streho;
- 07 opcija postavitve solarnih panelov na streho z naklonom 40 stopinj;



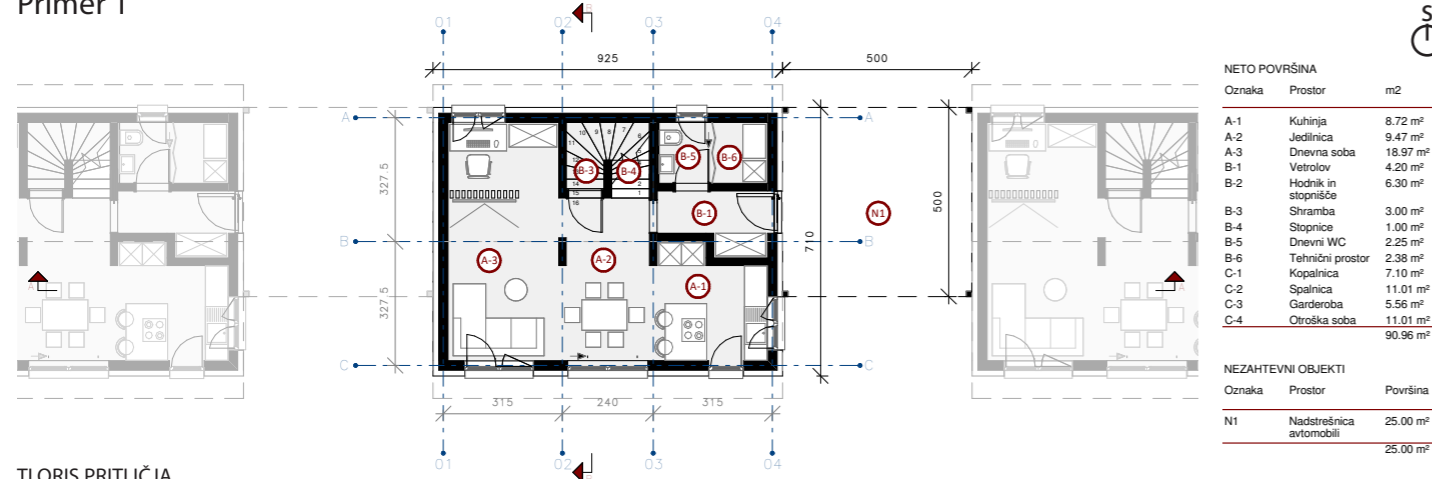
MODEREN IZGLED



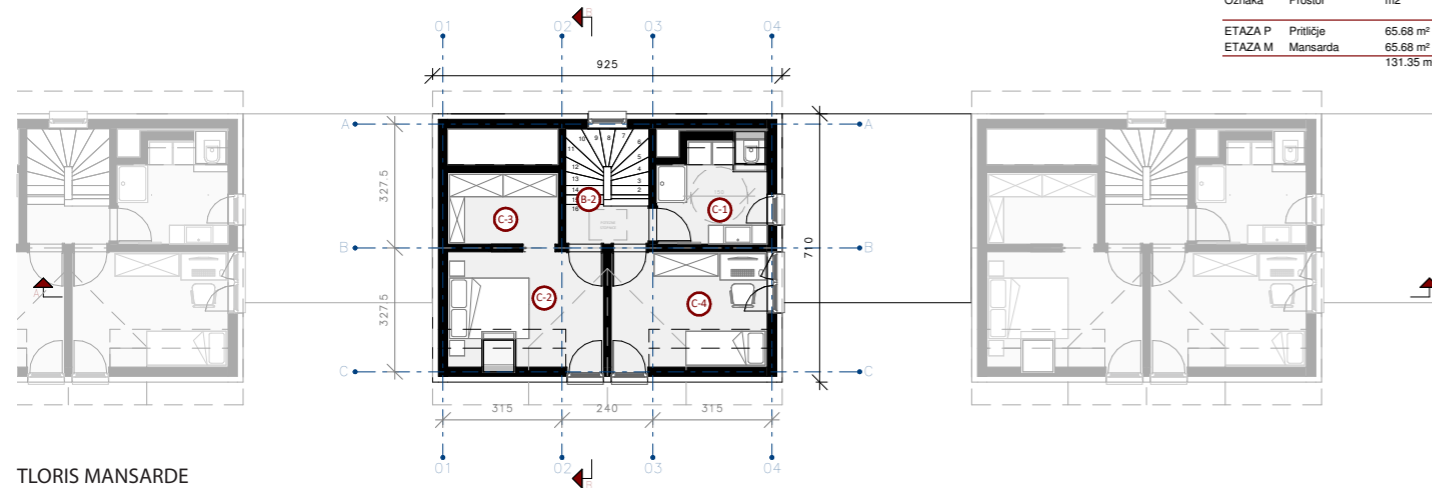
PRIMERJAVA MODERNO I KLASIČNO

STRNJENA GRADNJA - 3 x TRIČLANSKA DRUŽINA (M 1:200); Savinjska regija:

Primer 1



TLORIS PRITLIČJA

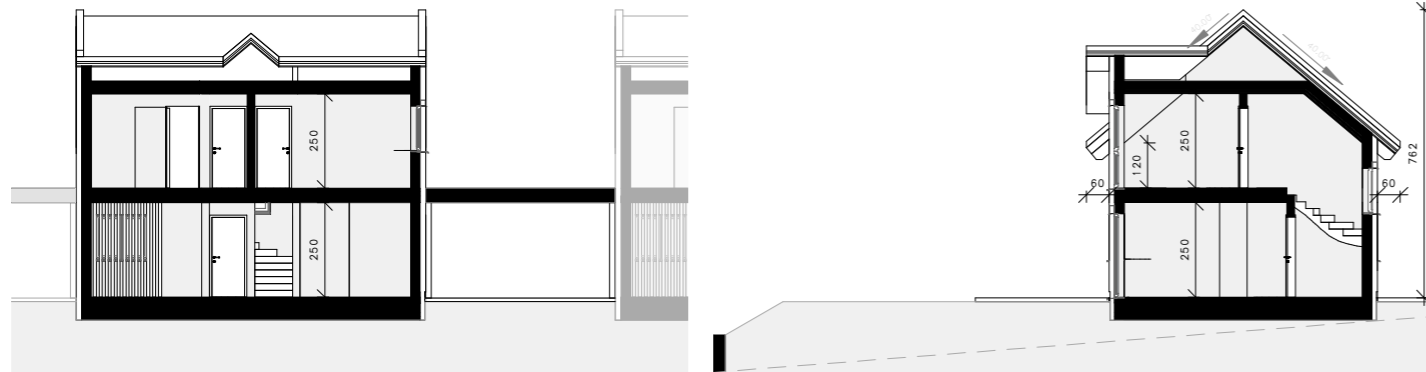


TLORIS MANSARDE

NETO POVRŠINA		
Oznaka	Prostor	m <sup>2</sup>
A-1	Kuhinja	8,72 m <sup>2</sup>
A-2	Jedilnica	9,47 m <sup>2</sup>
A-3	Dnevna soba	18,97 m <sup>2</sup>
B-1	Vetrolov	4,20 m <sup>2</sup>
B-2	Hodnik in stopnišče	6,30 m <sup>2</sup>
B-3	Shramba	3,00 m <sup>2</sup>
B-4	Stopnice	1,00 m <sup>2</sup>
B-5	Dnevni WC	2,25 m <sup>2</sup>
B-6	Tehnični prostor	2,38 m <sup>2</sup>
C-1	Kopalnica	7,10 m <sup>2</sup>
C-2	Spalnica	11,01 m <sup>2</sup>
C-3	garderoba	5,56 m <sup>2</sup>
C-4	Otroška soba	11,01 m <sup>2</sup>
		90,96 m <sup>2</sup>

NEZAHTEVNI OBJEKTI		
Oznaka	Prostor	Površina
N1	Nadstrešnica avtomobili	25,00 m <sup>2</sup>
		25,00 m <sup>2</sup>

BRUTO POVRŠINA		
Oznaka	Prostor	m <sup>2</sup>
ETAZA P	Pritličje	65,68 m <sup>2</sup>
ETAZA M	Mansarda	65,68 m <sup>2</sup>
		131,35 m <sup>2</sup>

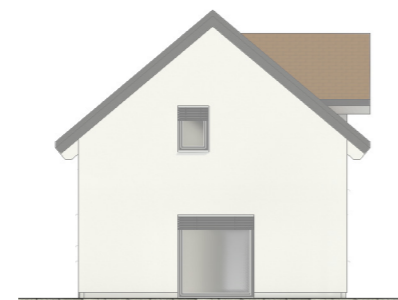


PREREZ A - A

PREREZ B - B



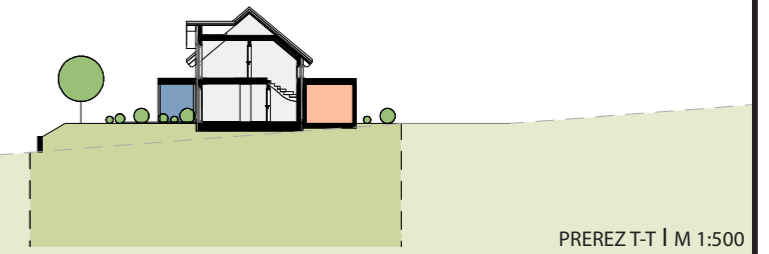
FASADA VZHOD



FASADA ZAHOD

SHEMATSKI PRIKAZ ORGANIZACIJE GRADBENE

PARCELE (srednje nagnjen teren, izven prostorskega vozlišča) - STAVBA V STRNJENI GRADNJI - TRIČLANSKA DRUŽINA; Savinjska regija:



Površina celotne parcele: 350 m<sup>2</sup>

Površine pod stavbo in pripadajočimi objekti:

- G0 Enostanovanjski objekt 65,68 m<sup>2</sup>
- N1 Nadstrešnica za avtomobile 25,00 m<sup>2</sup>
- L1 Skladiščni objekt lopa 14,70 m<sup>2</sup>
- L2 Gospodarski objekt oziroma razširitev lope 6,30 m<sup>2</sup>
- N2 Nadstrešnica terasa 15,50 m<sup>2</sup>

Faktor zazidanosti FZ = 0,36 (127,18 m<sup>2</sup>)

Faktor prometnih, komunalnih in tehničnih površin

FU-P = 0,10 (34 m<sup>2</sup>)

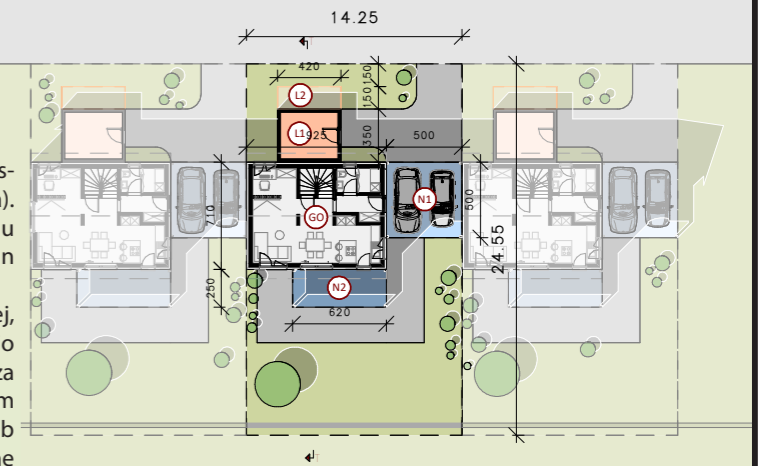
Faktor utrjenih bivalnih površin FU-B = 0,12 (43 m<sup>2</sup>)

Faktor raščenih površin FRP = 0,41 (145,8 m<sup>2</sup>)

OPIS:

Situacija prikazuje umestitev glavnega objekta (11100 - enostanovanjske stavbe) in pomožnih nezahtevnih objektov (nadstrešnici in lopa). Parcela se nahaja na srednje nagnjenem terenu. Podporni zid na jugu (višina zidu 100 cm) pomaga premostiti višinsko razliko na parceli in omogoči umestitev objektov na ravno parcelo.

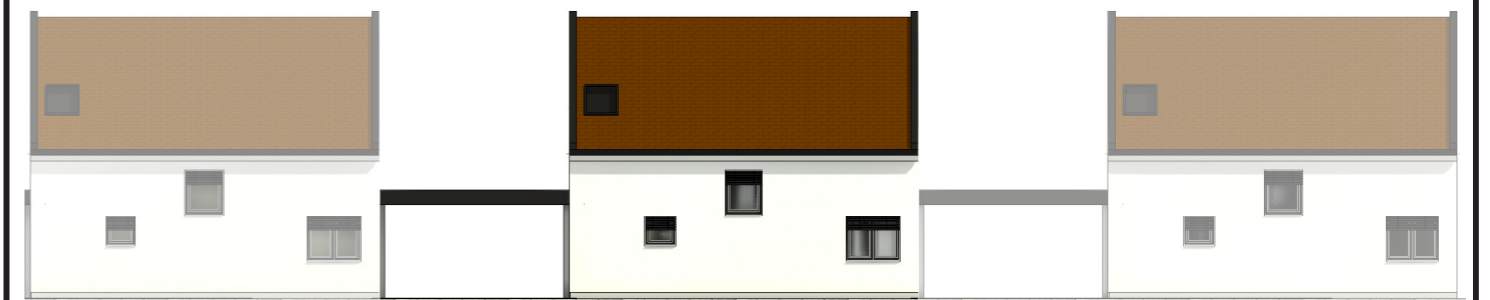
Objekti upoštevajo minimalne dovoljene odmike od parcelnih mej, predpisanih v OPN Nazarje, oziroma ob manjših odmikih upoštevajo soglasje mejaša. Nadstrešnica za avtomobile (12745 - stavbe za funkcionalno dopolnitev) je velikosti 25 m<sup>2</sup> in tako zadostuje dveh parkirnih mestom, kot so predpisana za enostanovanjsko stavbo. Ob nadstrešnici se nahaja lopa (12520 - rezervoarji, silosi in skladiščne stavbe), ki omogoča širitev za potrebe dodatnega gospodarskega objekta oziroma delavnice. Maksimalna velikost razširjene lope oziroma gospodarskega objekta je pogojena z določili iz OPN Nazarje (odmiki od parcelnih mej, maksimalni faktor zazidave) ter maksimalno dovoljeno velikostjo kot nezahteven objekt. Nadstrešnica terasa (12745 - stavbe za funkcionalno dopolnitev) dopolnjuje enostanovanjski objekt oziroma deluje kot podaljšek dnevnega prostora.



SITUACIJA | M 1:500

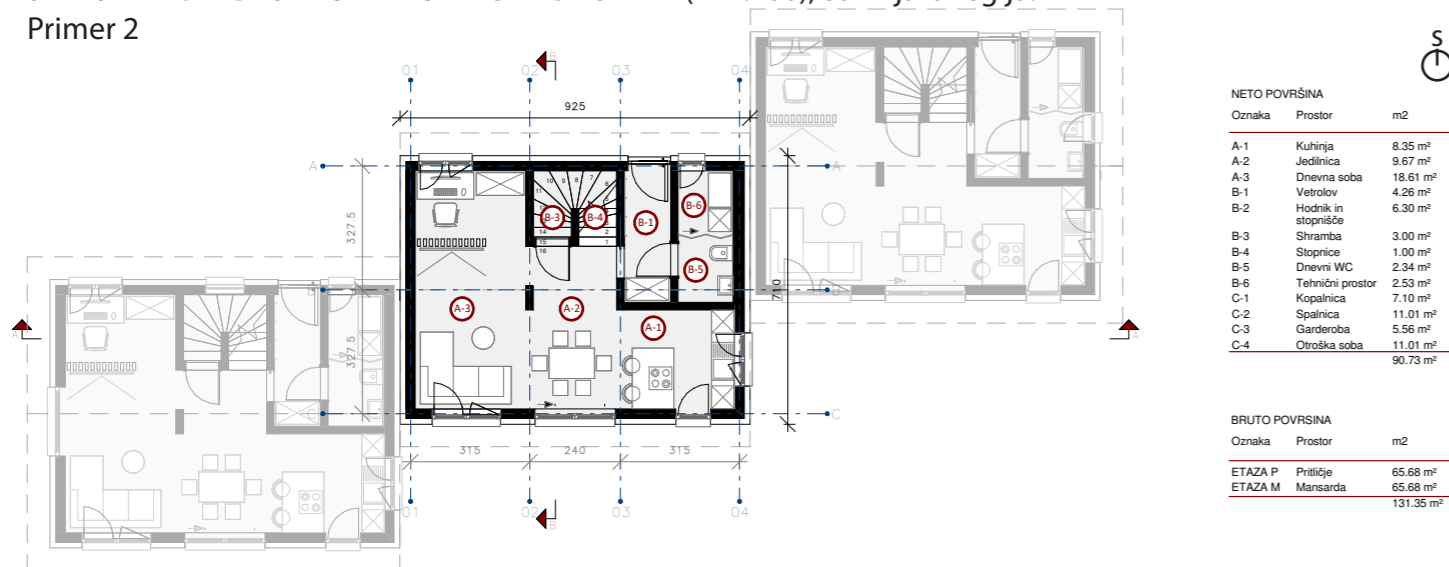


FASADA JUG

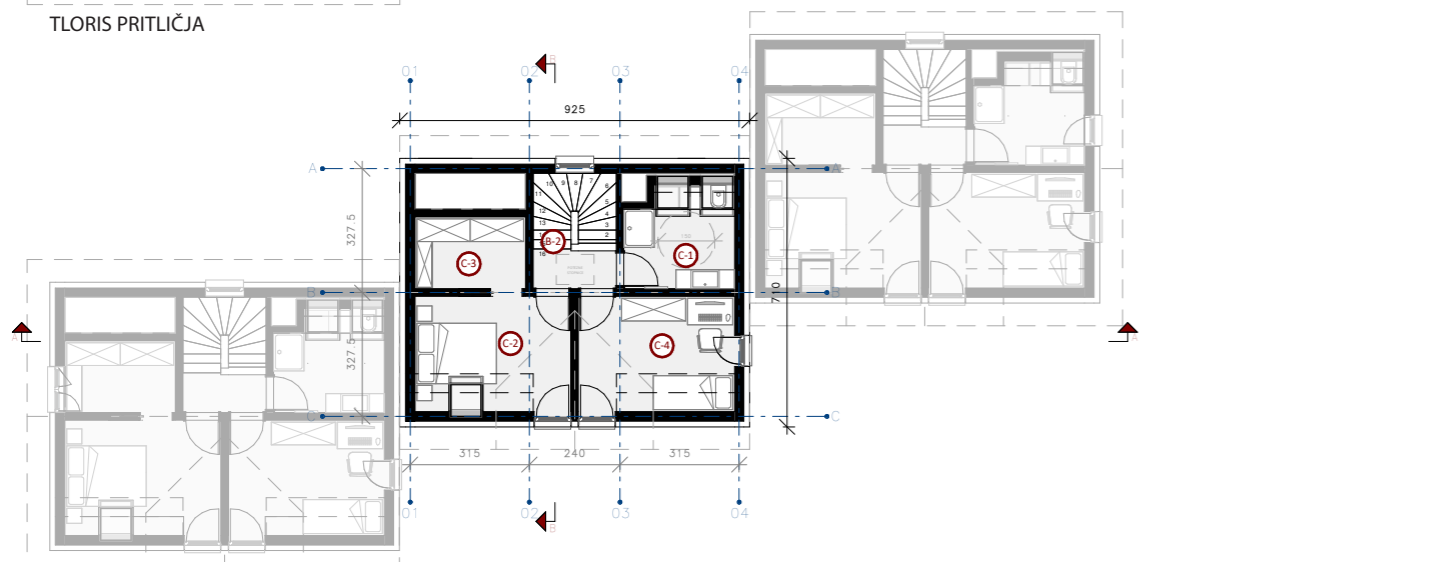


FASADA SEVER

STRNJENA GRADNJA - 3 x TRIČLANSKA DRUŽINA (M 1:200); Savinjska regija:  
Primer 2



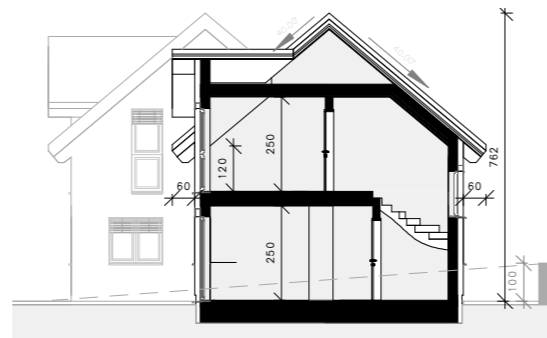
TLORIS PRITLIČJA



TLORIS MANSARDE



PREREZ A - A



PREREZ B - B



FASADA VZHOD



FASADA ZAHOD

NETO POVRŠINA		
Oznaka	Prostor	m2
A-1	Kuhinja	8,35 m <sup>2</sup>
A-2	Jedilnica	9,57 m <sup>2</sup>
A-3	Dnevna soba	18,61 m <sup>2</sup>
B-1	Vetrolov	4,26 m <sup>2</sup>
B-2	Hodnik in stopnišče	6,30 m <sup>2</sup>
B-3	Shramba	3,00 m <sup>2</sup>
B-4	Stopnice	1,00 m <sup>2</sup>
B-5	Dnevni WC	2,34 m <sup>2</sup>
B-6	Tehnični prostor	2,53 m <sup>2</sup>
C-1	Kopalnica	7,10 m <sup>2</sup>
C-2	Spalnica	11,01 m <sup>2</sup>
C-3	Garderoba	5,56 m <sup>2</sup>
C-4	Otroška soba	11,01 m <sup>2</sup>
	<b>Skupaj</b>	<b>90,73 m<sup>2</sup></b>

BRUTO POVRŠINA		
Oznaka	Prostor	m2
ETAZA P	Pritličje	65,68 m <sup>2</sup>
ETAZA M	Mansarda	65,68 m <sup>2</sup>
	<b>Skupaj</b>	<b>131,35 m<sup>2</sup></b>

SHEMATSKI PRIKAZ ORGANIZACIJE GRADBENE  
PARCELE (srednje nagnjen teren, izven  
prostorskega vozlišča) - STAVBA V STRNJENI  
GRADNJI - TRIČLANSKA DRUŽINA;  
Savinjska regija:

Površina celotne parcele: 350 m<sup>2</sup>

Površine pod stavbo in pripadajočimi objekti:

- ⓪ Enostanovanjski objekt 65,68 m<sup>2</sup>
- Ⓝ1 Nadstrešnica za avtomobile 25,00 m<sup>2</sup>
- Ⓛ1 Skladiščni objekt lopa 17,50 m<sup>2</sup>
- Ⓛ2 Gospodarski objekt oziroma razširitev lope 20,80 m<sup>2</sup>
- Ⓝ2 Nadstrešnica terasa 12,75 m<sup>2</sup>

Faktor zazidanosti FZ = 0,40 (141,7 m<sup>2</sup>)

Faktor prometnih, komunalnih in tehničnih površin

FU-P = 0,11 (38 m<sup>2</sup>)

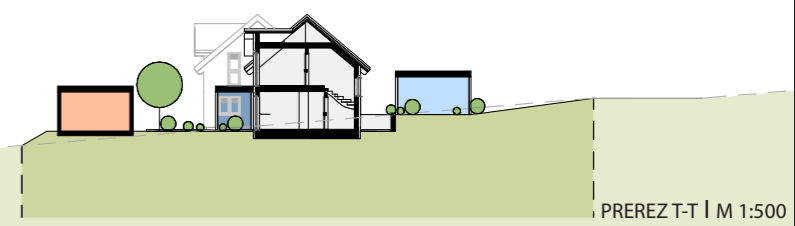
Faktor utrjenih bivalnih površin FU-B = 0,11 (40 m<sup>2</sup>)

Faktor raščenih površin FRP = 0,29 (130,3 m<sup>2</sup>)

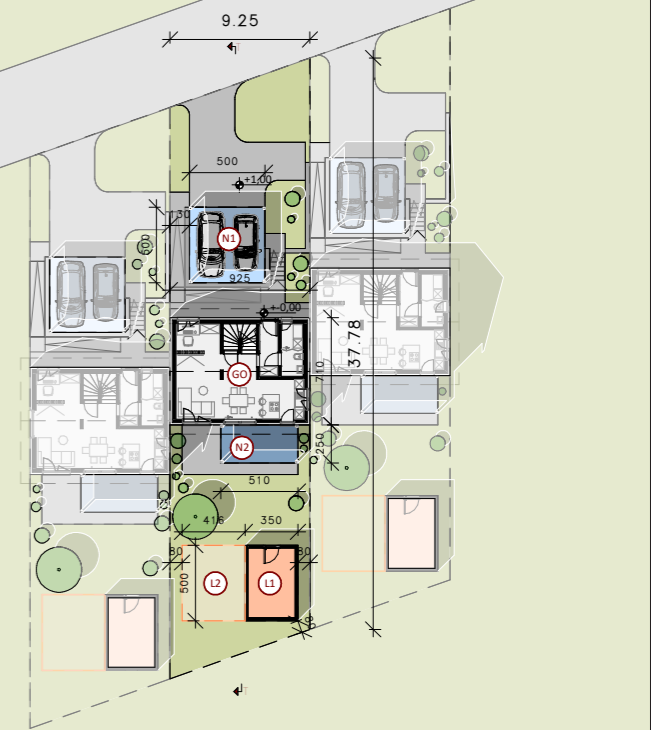
OPIS:

Situacija prikazuje umestitev glavnega objekta (11100 - enostanovanjskega stavbe) in pomožnih nezahtevnih objektov (nadstrešnici in lopa). Parcela se nahaja na srednje nagnjenem terenu. Podporni zid na severu (višina zidu 100 cm) pomaga premostiti višinsko razliko na parceli in omogoči umestitev objektov na ravno parcelo. Ker se parkirna mesta nahajajo nad podpornim zidom, je poleg stopnic dodana klančina za gibalno ovirane.

Objekti upoštevajo minimalne dovoljene odmike od parcelnih mej, predpisanih v OPN Nazarje, oziroma ob manjših odklilih upoštevajo soglasje mejaša. Nadstrešnica za avtomobile (12745 - stavbe za funkcionalno dopolnitev) je velikosti 25 m<sup>2</sup> in tako zadostuje dveh parkirnim mestom, kot so predpisana za enostanovanjsko stavbo. Ob nadstrešnici se nahaja lopa (12520 - rezervoarji, silosi in skladiščne stavbe), ki omogoča širitev za potrebe dodatnega gospodarskega objekta oziroma delavnice. Maksimalna velikost razširjene lope oziroma gospodarskega objekta je pogojena z določili iz OPN Nazarje (odmiki od parcelnih mej, maksimalni faktor zazidave) ter maksimalno dovoljeno velikostjo kot nezahteven objekt. Nadstrešnica terasa (12745 - stavbe za funkcionalno dopolnitev) dopolnjuje enostanovanjski objekt oziroma deluje kot podaljšek dnevnega prostora.



PREREZ T-T | M 1:500



SITUACIJA | M 1:500



FASADA JUG



FASADA SEVER