



TIPOLOGIJE NADOMESTITVENIH STANOVANJSKIH STAVB - POPLAVE 2023



PROSTOSTOJEČA ENOSTANOVANJSKA STAVBA,
TRI ČLANSKO GOSPODINJSTVO, SAVINJSKA REGIJA



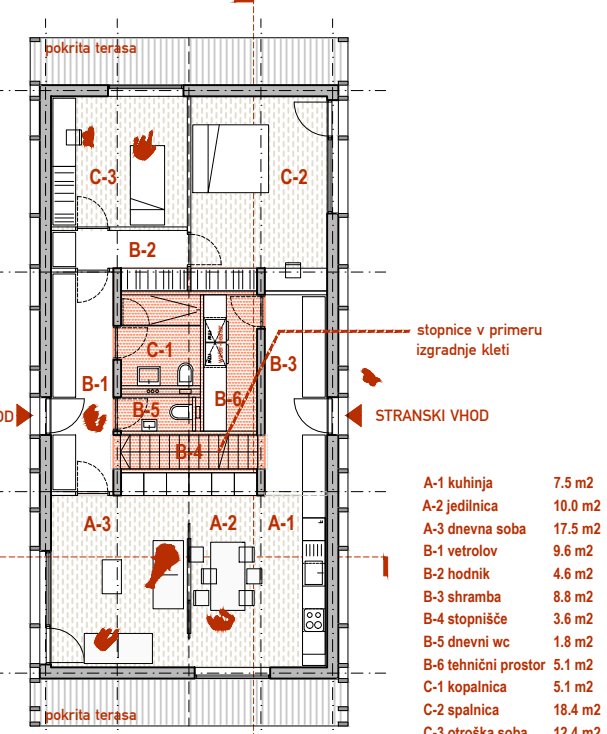
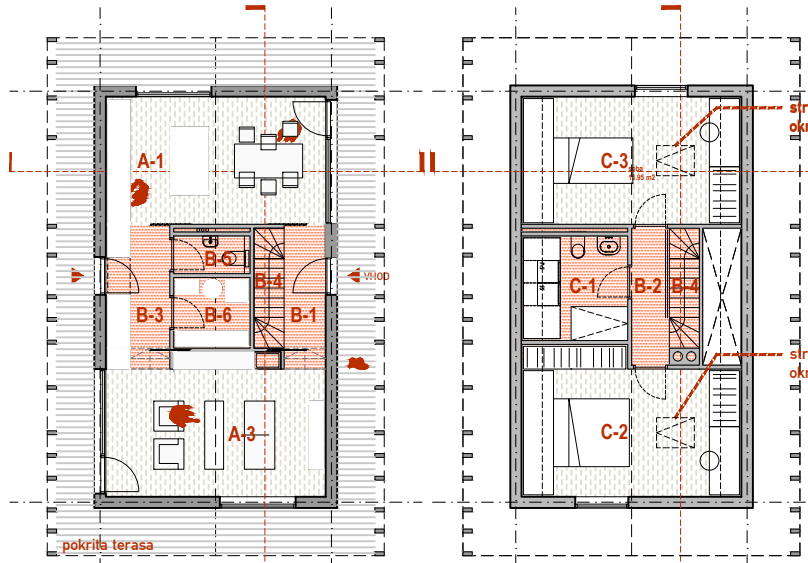
MODUL O (P+M), KOMPAKTNA HIŠA



PROSTOSTOJEČA ENOSTANOVANJSKA STAVBA,
TRI ČLANSKO GOSPODINJSTVO, SAVINJSKA REGIJA

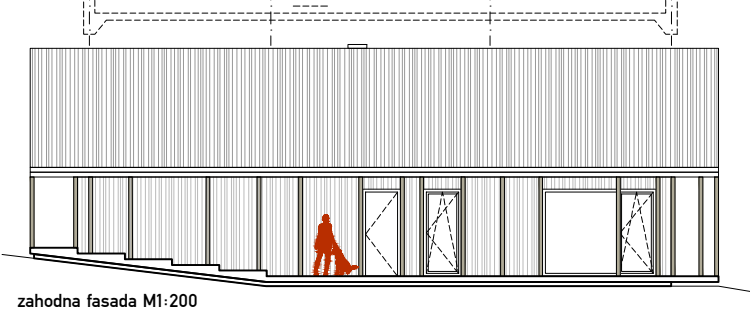
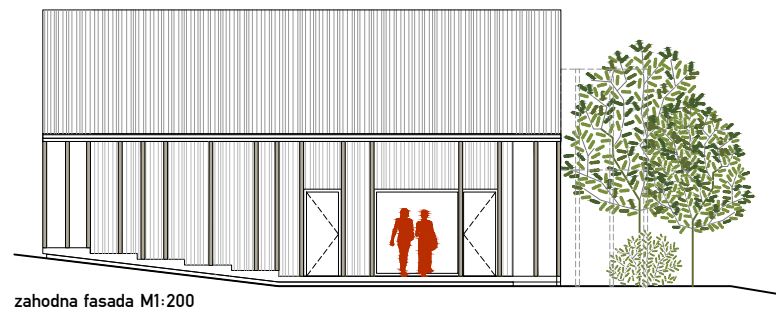
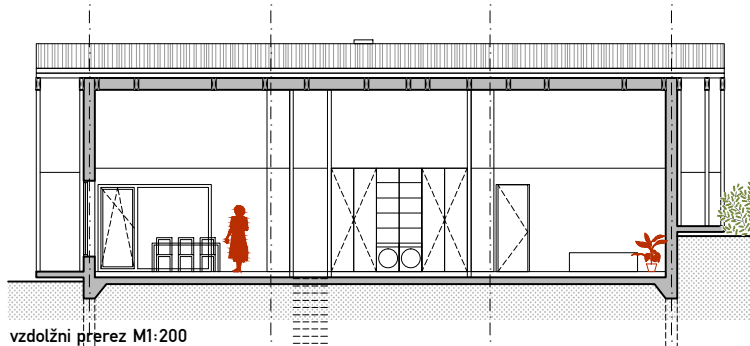
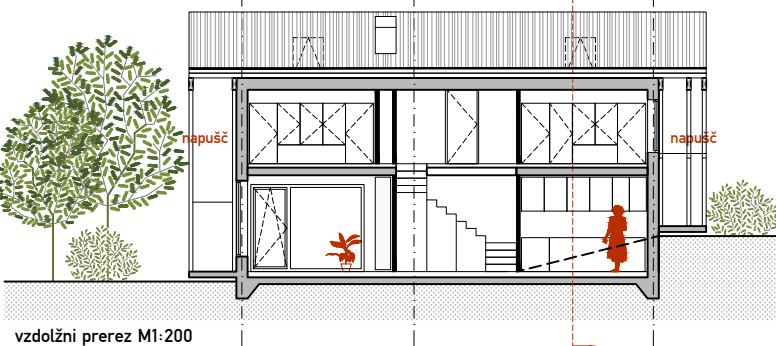
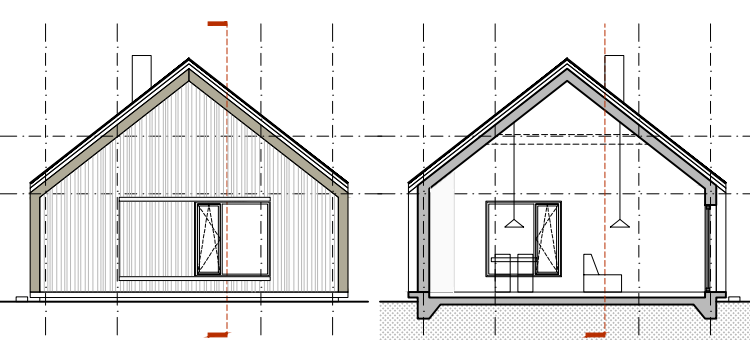
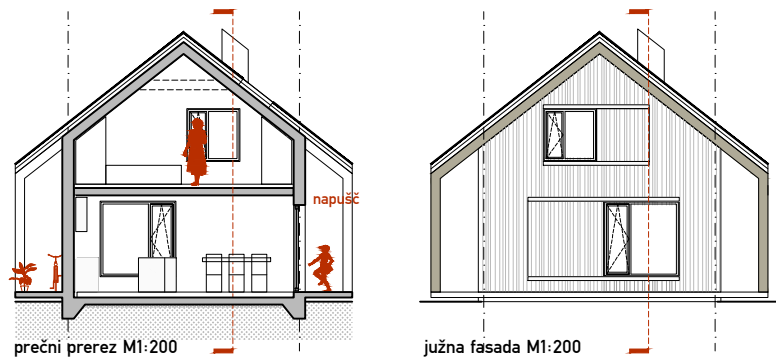


MODUL Š (P), PRITLIČNA UNIVERZALNA HIŠA



| pritičje M1:200 | | mansarda M1:200 | |
|----------------------|---------------------|------------------|----------------------------|
| A-1 kuhinja | 9.2 m ² | B-2 hodnik | 3.6 m ² |
| A-2 jedilnica | 10.5 m ² | B-4 stopnišče | 2.5 m ² |
| A-3 dnevna soba | 20.9 m ² | C-1 kopalnica | 6.3 m ² |
| B-1 vetrolov | 4.2 m ² | C-2 spalnica | 17.4 m ² |
| B-3 shramba | 6.5 m ² | C-3 otroška soba | 16.0 m ² |
| B-4 stopnišče | 0.9 m ² | | |
| B-5 dnevni wc | 2.0 m ² | | |
| B-6 tehnični prostor | 3.8 m ² | | |
| | | SKUPAJ | 103.8 m² |

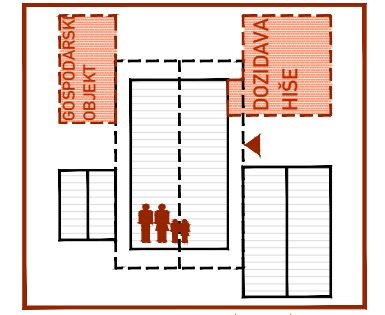
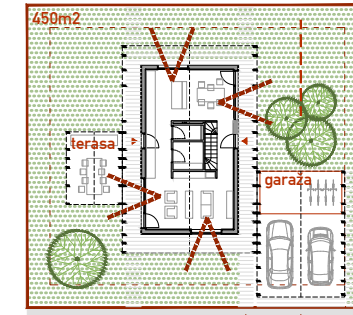
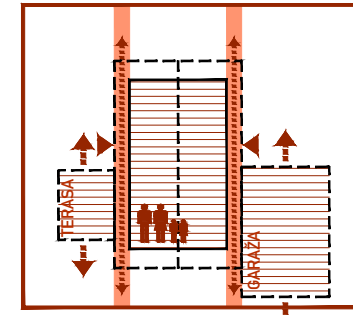
| | |
|----------------------|----------------------------|
| A-1 kuhinja | 7.5 m ² |
| A-2 jedilnica | 10.0 m ² |
| A-3 dnevna soba | 17.5 m ² |
| B-1 vetrolov | 9.6 m ² |
| B-2 hodnik | 4.6 m ² |
| B-3 shramba | 8.8 m ² |
| B-4 stopnišče | 3.6 m ² |
| B-5 dnevni wc | 1.8 m ² |
| B-6 tehnični prostor | 5.1 m ² |
| C-1 kopalnica | 5.1 m ² |
| C-2 spalnica | 18.4 m ² |
| C-3 otroška soba | 12.4 m ² |
| | SKUPAJ |
| | 104.4 m² |



PASOVNA UREDITEV
GRABNE PARCELE

PRIKAZ UMETITVE NA
GRABNO PARCELO

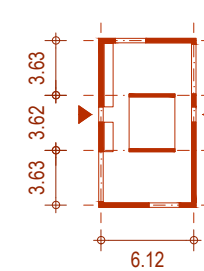
DOZIDAVA HIŠE
IN GOSPODARSKEGA
OBJEKTA



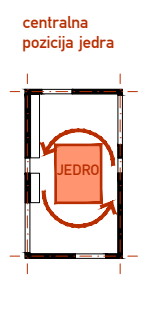
PRIKAZ ORGANIZACIJE GRABNE PARCELE S POMOŽNIMI OBJEKTI - KOMPAKTNA HIŠA (P+M)

MODUL O

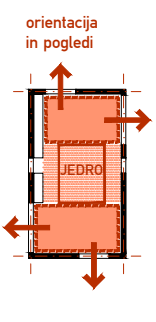
konstrukcijska
zasnova in vhoda



centralna
pozicija jedra

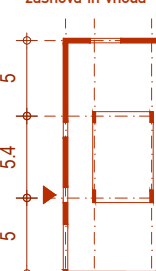


orientacija
in pogledi

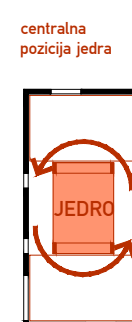


MODUL Š

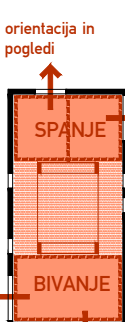
konstrukcijska
zasnova in vhoda



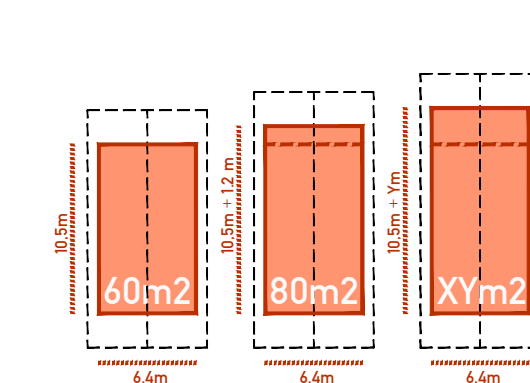
centralna
pozicija jedra



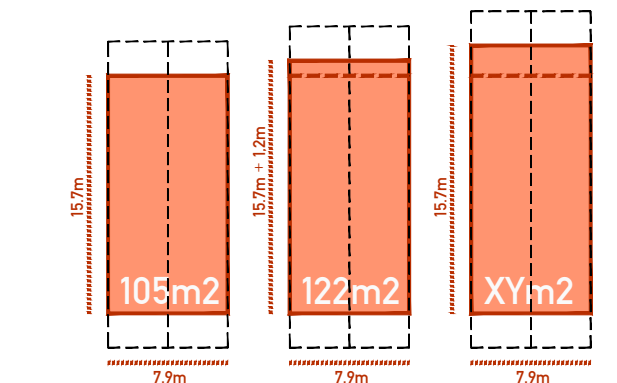
orientacija
in pogledi



MODUL O (P+M): ZASNOVA OBJEKTA



MODUL Š (P): ZASNOVA OBJEKTA

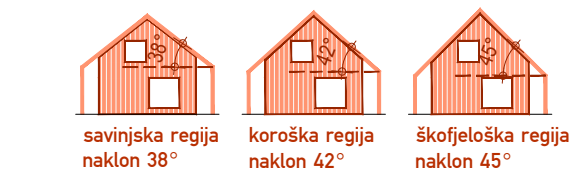


MODUL O (P+M): RAZLIČNE VELIKOSTI OBJEKTA

NAKLON STREHE



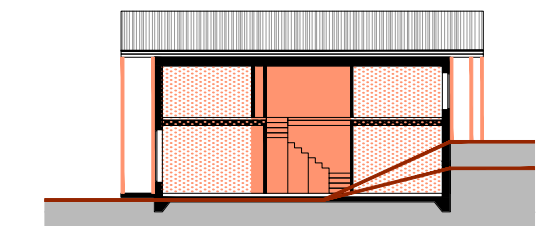
MODUL Š (P): ZNAČILNOSTI PO REGIJAH



MODUL O (P+M): ZNAČILNOSTI PO REGIJAH

MODUL Š (P): RAZLIČNE VELIKOSTI OBJEKTA

PRILAGODITEV HIŠE GLEDE NA TEREN



PROSTOSTOJEČA ENOSTANOVANJSKA STAVBA,
TRI ČLANSKO GOSPODINJSTVO, KOROŠKA REGIJA

MODUL O (P+M), KOMPAKTNA HIŠA

PROSTOSTOJEČA ENOSTANOVANJSKA STAVBA,
TRI ČLANSKO GOSPODINJSTVO, KOROŠKA REGIJA

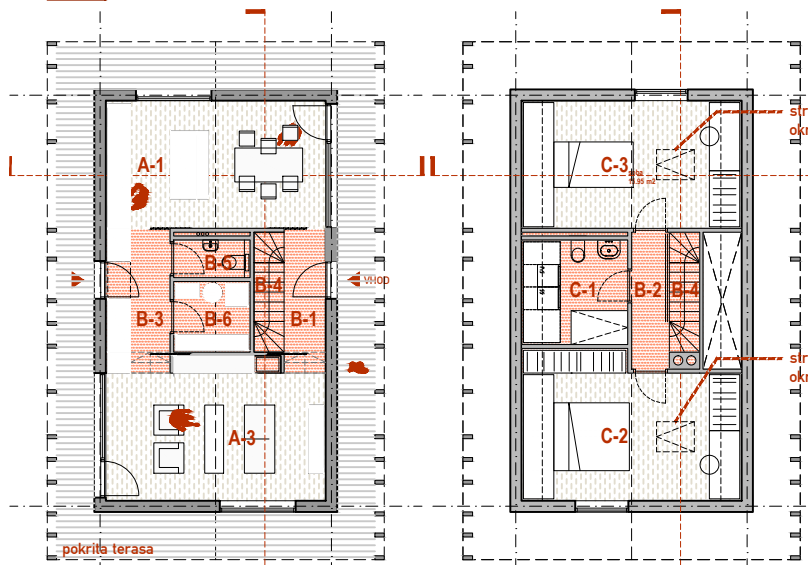
MODUL Š (P), PRITLIČNA UNIVERZALNA HIŠA

PROSTOSTOJEČA ENOSTANOVANJSKA STAVBA,
TRI ČLANSKO GOSPODINJSTVO, ŠKOFJELOŠKA REGIJA

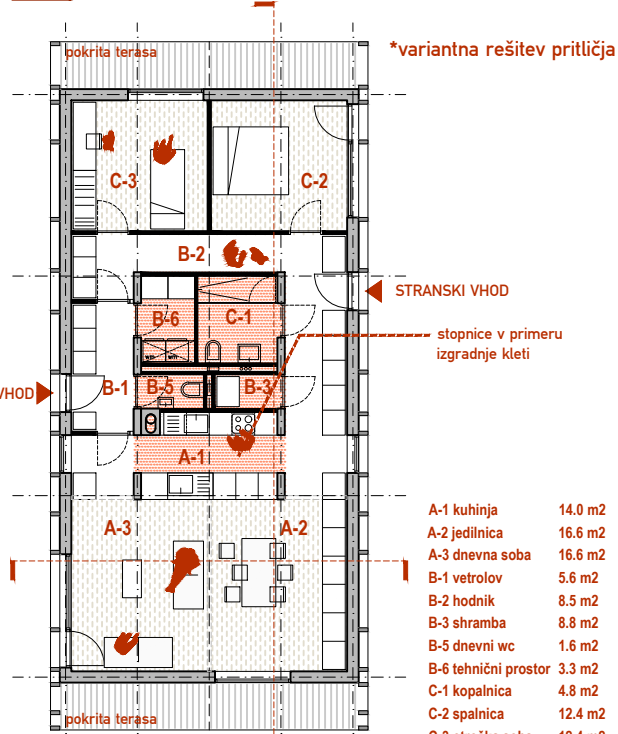
MODUL O (P+M), KOMPAKTNA HIŠA

PROSTOSTOJEČA ENOSTANOVANJSKA STAVBA,
TRI ČLANSKO GOSPODINJSTVO, ŠKOFJELOŠKA REGIJA

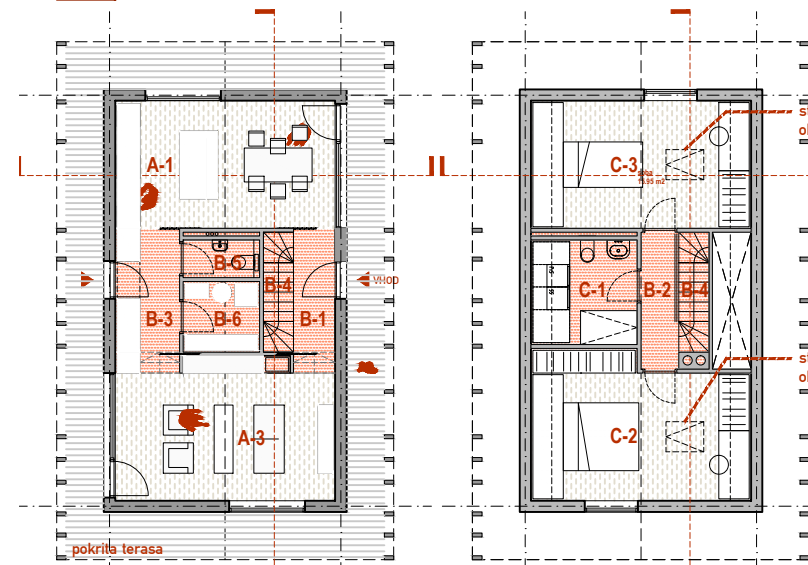
MODUL Š (P), PRITLIČNA UNIVERZALNA HIŠA



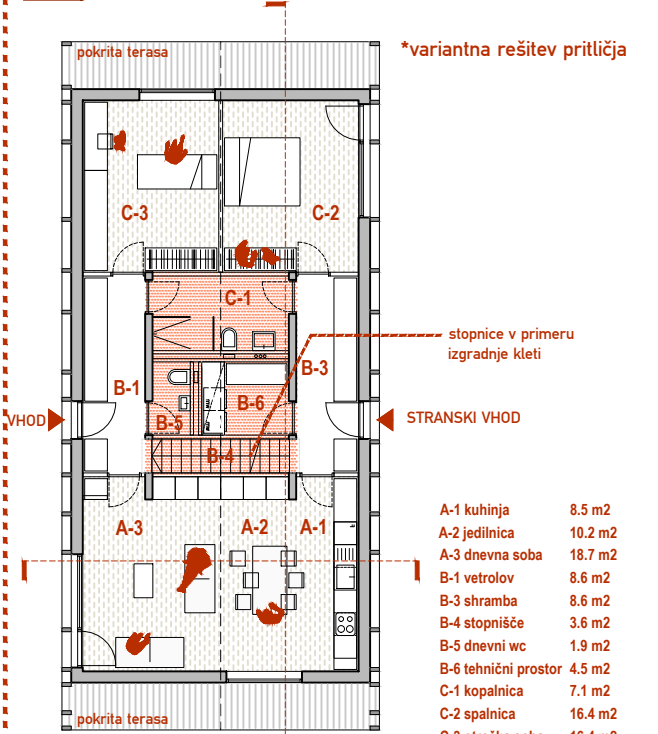
| | | | | | |
|------------------------|---------------------|--------------------|----------------------------|------------|--------------------|
| pritičje M1:200 | A-1 kuhinja | 9.2 m ² | mansarda M1:200 | B-2 hodnik | 3.6 m ² |
| A-2 jedilnica | 10.5 m ² | B-4 stopnišče | 2.5 m ² | | |
| A-3 dnevna soba | 20.9 m ² | C-1 kopalnica | 6.3 m ² | | |
| B-1 vetrolov | 4.2 m ² | C-2 spalnica | 17.4 m ² | | |
| B-3 shramba | 6.5 m ² | C-3 otroška soba | 16.0 m ² | | |
| B-4 stopnišče | 0.9 m ² | | | | |
| B-5 dnevni wc | 2.0 m ² | SKUPAJ | 103.8 m² | | |
| B-6 tehnični prostor | 3.8 m ² | | | | |



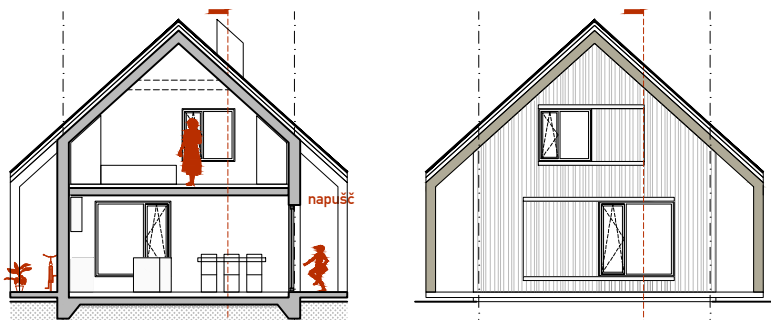
| | |
|----------------------|----------------------------|
| A-1 kuhinja | 14.0 m ² |
| A-2 jedilnica | 16.6 m ² |
| A-3 dnevna soba | 16.6 m ² |
| B-1 vetrolov | 5.6 m ² |
| B-2 hodnik | 8.5 m ² |
| B-3 shramba | 8.8 m ² |
| B-5 dnevni wc | 1.6 m ² |
| B-6 tehnični prostor | 3.3 m ² |
| C-1 kopalnica | 4.8 m ² |
| C-2 spalnica | 12.4 m ² |
| C-3 otroška soba | 12.4 m ² |
| SKUPAJ | 104.6 m² |



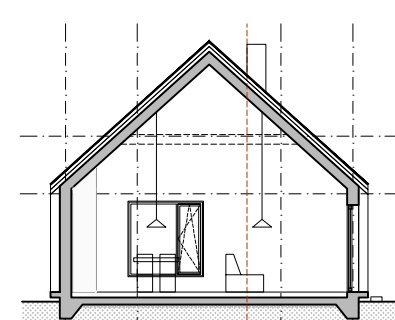
| | | | | | |
|------------------------|---------------------|--------------------|----------------------------|------------|--------------------|
| pritičje M1:200 | A-1 kuhinja | 9.2 m ² | mansarda M1:200 | B-2 hodnik | 3.6 m ² |
| A-2 jedilnica | 10.5 m ² | B-4 stopnišče | 2.5 m ² | | |
| A-3 dnevna soba | 20.9 m ² | C-1 kopalnica | 6.3 m ² | | |
| B-1 vetrolov | 4.2 m ² | C-2 spalnica | 17.4 m ² | | |
| B-3 shramba | 6.5 m ² | C-3 otroška soba | 16.0 m ² | | |
| B-4 stopnišče | 0.9 m ² | | | | |
| B-5 dnevni wc | 2.0 m ² | SKUPAJ | 103.8 m² | | |
| B-6 tehnični prostor | 3.8 m ² | | | | |



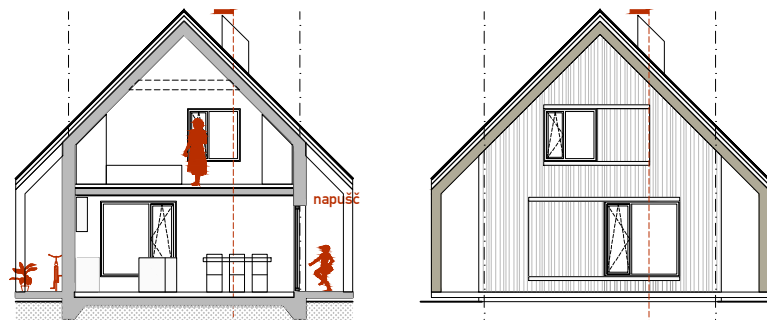
| | |
|----------------------|----------------------------|
| A-1 kuhinja | 8.5 m ² |
| A-2 jedilnica | 10.2 m ² |
| A-3 dnevna soba | 18.7 m ² |
| B-1 vetrolov | 8.6 m ² |
| B-3 shramba | 8.6 m ² |
| B-4 stopnišče | 3.6 m ² |
| B-5 dnevni wc | 1.9 m ² |
| B-6 tehnični prostor | 4.5 m ² |
| C-1 kopalnica | 7.1 m ² |
| C-2 spalnica | 16.4 m ² |
| C-3 otroška soba | 16.4 m ² |
| SKUPAJ | 104.5 m² |



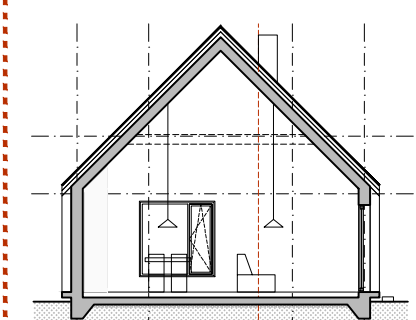
prečni prerez M1:200 južna fasada M1:200



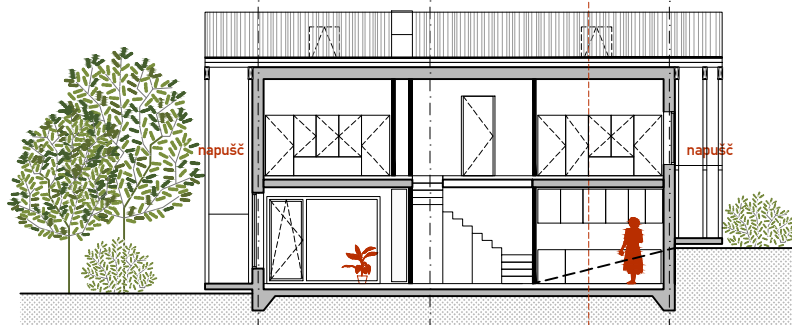
prečni prerez M1:200 južna fasada M1:200



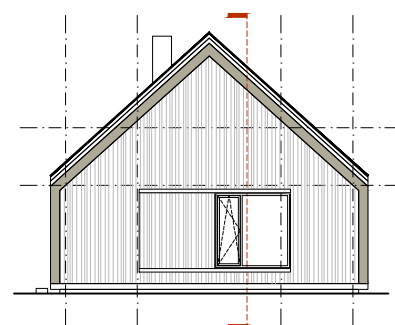
prečni prerez M1:200 južna fasada M1:200



prečni prerez M1:200 južna fasada M1:200



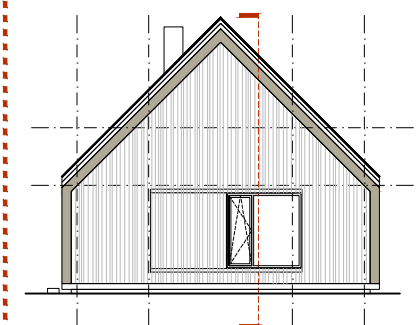
vzdolžni prerez M1:200 zahodna fasada M1:200



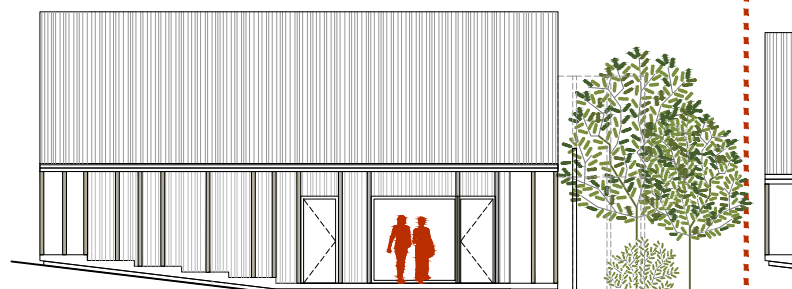
vzdolžni prerez M1:200 zahodna fasada M1:200



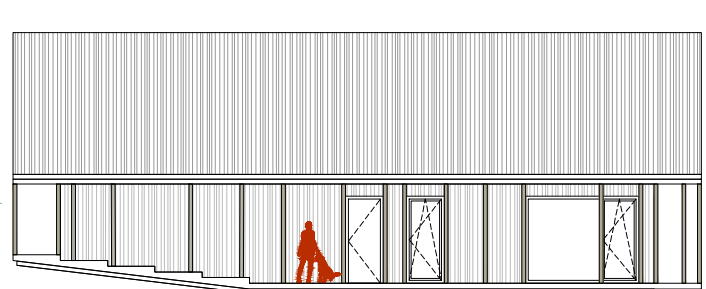
vzdolžni prerez M1:200 zahodna fasada M1:200



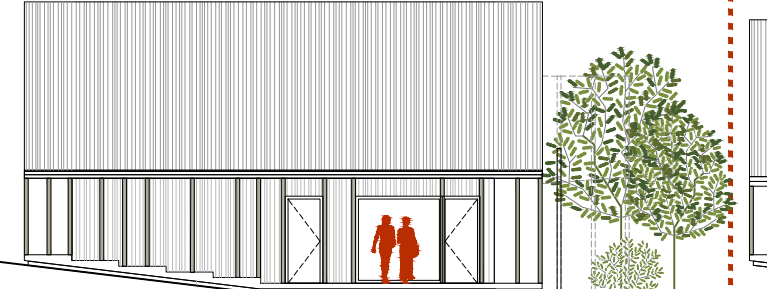
vzdolžni prerez M1:200 zahodna fasada M1:200



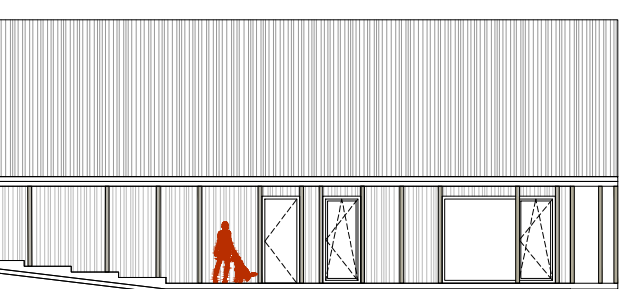
zahodna fasada M1:200



zahodna fasada M1:200



zahodna fasada M1:200



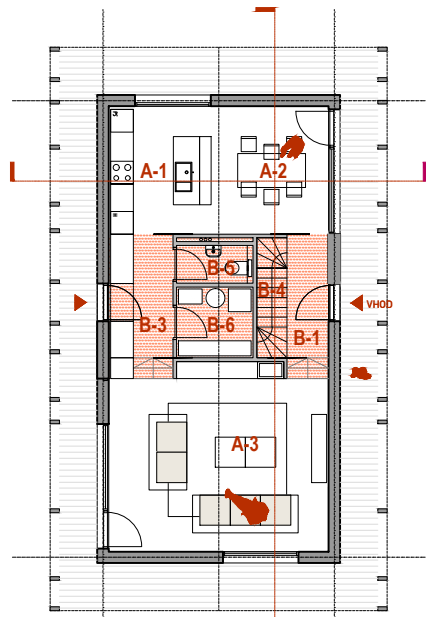
zahodna fasada M1:200



PROSTOSTOJEČA ENOSTANOVANJSKA STAVBA,
ŠTIRI ČLANSKO GOSPODINJSTVO, SAVINJSKA REGIJA

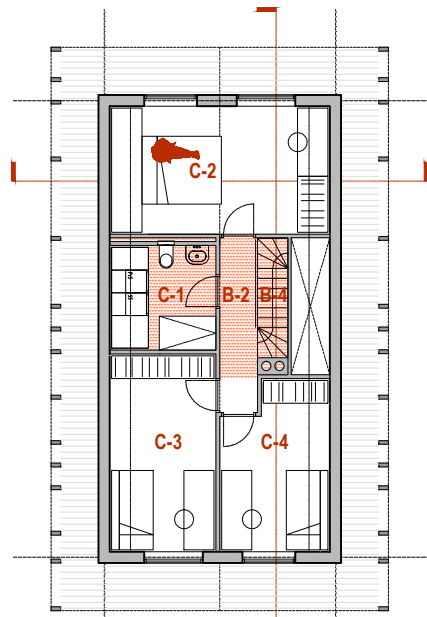


MODUL O (P+M), KOMPAKTNA HIŠA



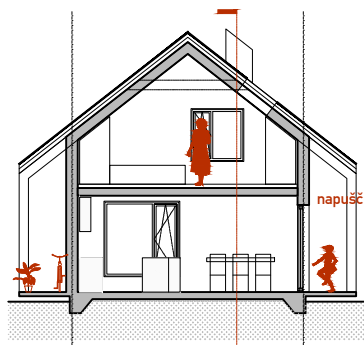
| | |
|----------------------|---------------------|
| A-1 kuhinja | 9.2 m ² |
| A-2 jedilnica | 10.5 m ² |
| A-3 dnevna soba | 28.0 m ² |
| B-1 vetrolov | 4.2 m ² |
| B-3 shramba | 6.5 m ² |
| B-4 stopnišče | 0.9 m ² |
| B-5 dnevni wc | 2.0 m ² |
| B-6 tehnični prostor | 3.8 m ² |

pritičje M1:200

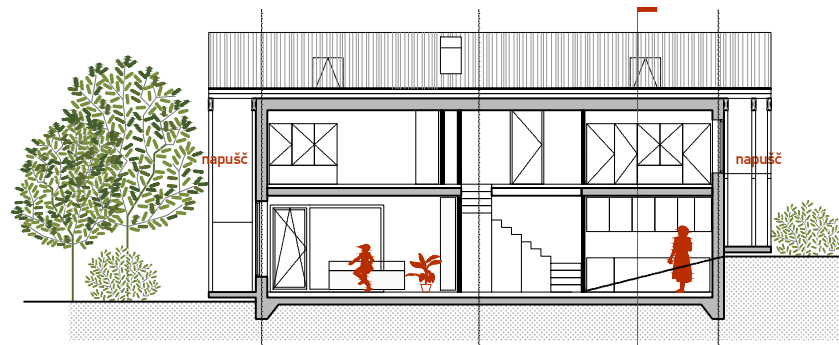


| | |
|------------------|--------------------------|
| B-2 hodnik | 4.6 m ² |
| B-4 stopnišče | 2.5 m ² |
| C-1 kopalnica | 6.3 m ² |
| C-2 spalnica | 16.0 m ² |
| C-3 otroška soba | 11.8 m ² |
| C-4 kabinet | 9.7 m ² |
| SKUPAJ | 116 m² |

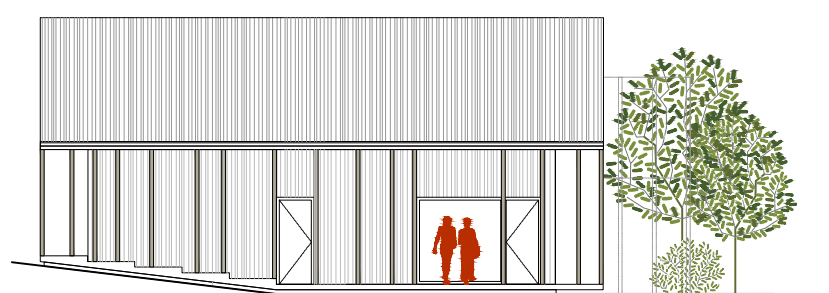
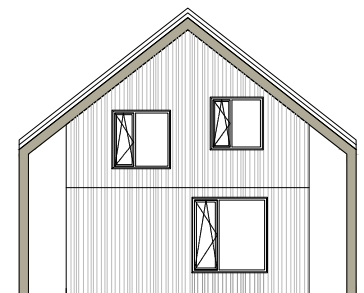
mansarda M1:200



prečni prerez M1:200



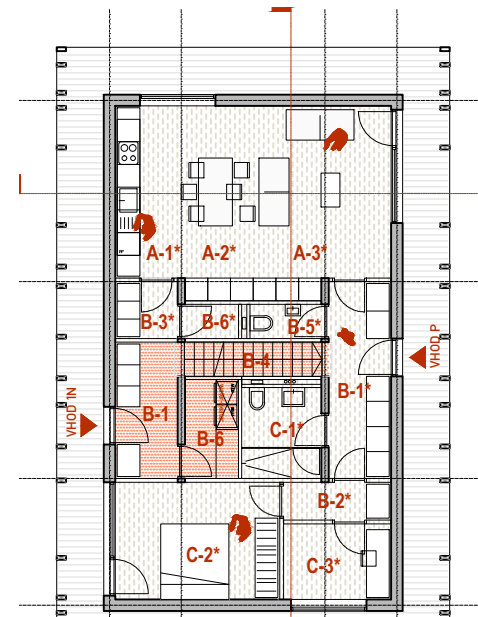
vzdolžni prerez M1:200



PROSTOSTOJEČA DVOSTANOVANJSKA STAVBA,
STAREJŠI PAR + TRI ČLANSKO GOSPODINJSTVO, SAVINJSKA REGIJA



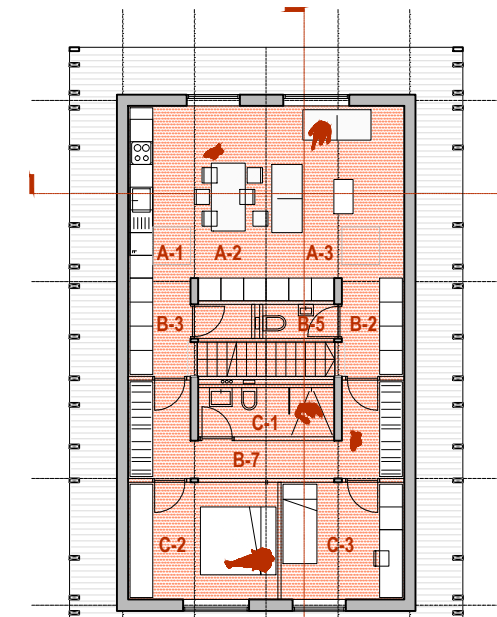
MODUL Š (P+N)



| | |
|-----------------------|---------------------------|
| A-1* kuhinja | 7.51 m ² |
| A-2* jedilnica | 10.18 m ² |
| A-3* dnevna soba | 17.69 m ² |
| B-1* vetrolov | 8.59 m ² |
| B-2* hodnik | 2.85 m ² |
| B-3* shramba | 2.47 m ² |
| B-5* dnevni wc | 1.79 m ² |
| B-6* tehnični prostor | 1.36 m ² |
| C-1* kopalnica | 5.05 m ² |
| C-2* spalnica | 13.50 m ² |
| C-3* kabinet | 5.69 m ² |
| SKUPAJ | 76.7 m² |

pritičje M1:200

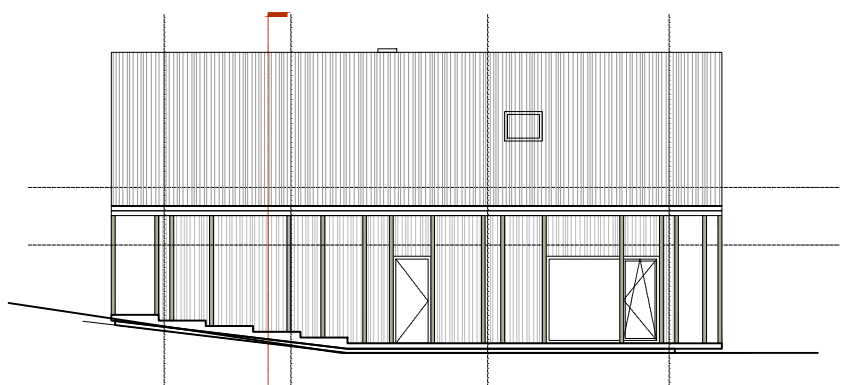
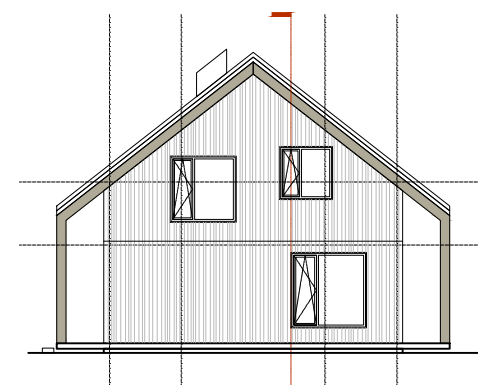
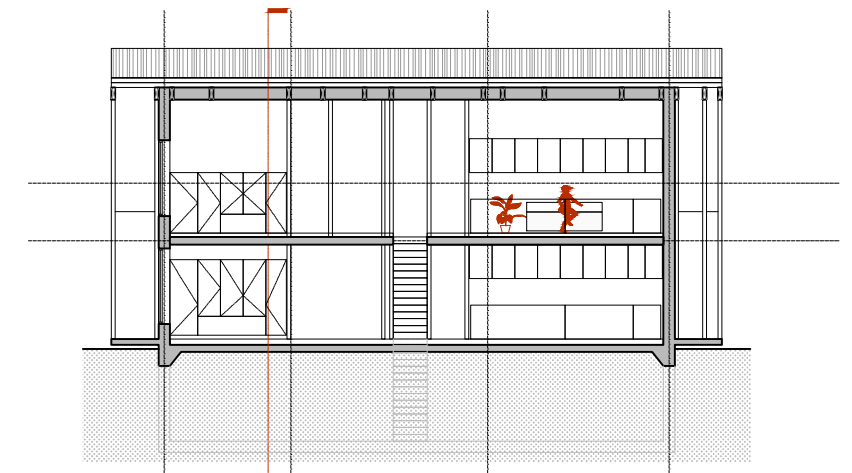
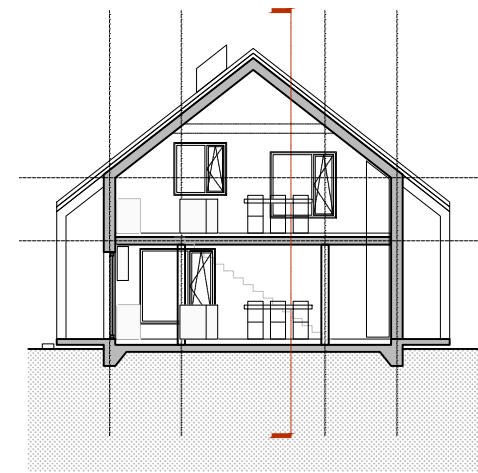
PRITLIČJE
STAREJŠI PAR

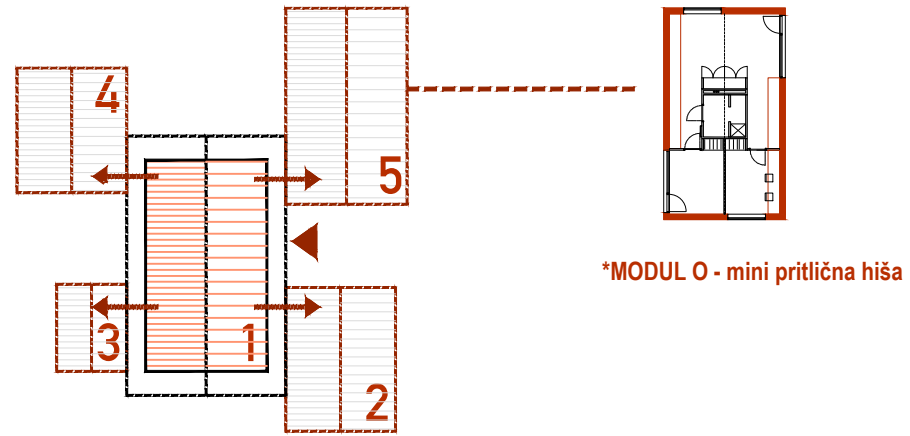


| | |
|----------------------|----------------------------|
| A-1 kuhinja | 7.51 m ² |
| A-2 jedilnica | 10.18 m ² |
| A-3 dnevna soba | 17.69 m ² |
| B-1 vetrolov | 5.95 m ² |
| B-2 hodnik | 4.29 m ² |
| B-3 shramba | 5.74 m ² |
| B-4 stopnišče | 3.60 m ² |
| B-5 dnevni wc | 1.79 m ² |
| B-6 tehnični prostor | 3.71 m ² |
| B-7 garderoba | 12.60 m ² |
| C-1 kopalnica | 4.70 m ² |
| C-2 spalnica | 12.27 m ² |
| C-3 otroška soba | 10.10 m ² |
| SKUPAJ | 100.2 m² |

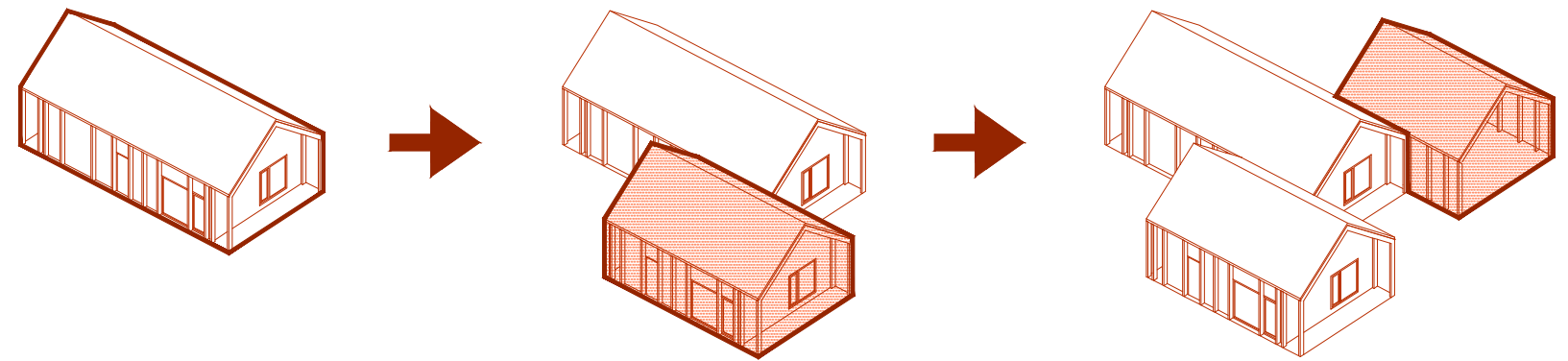
pritičje M1:200

PRITLIČJE
TRI ČLANSKO GOSP.





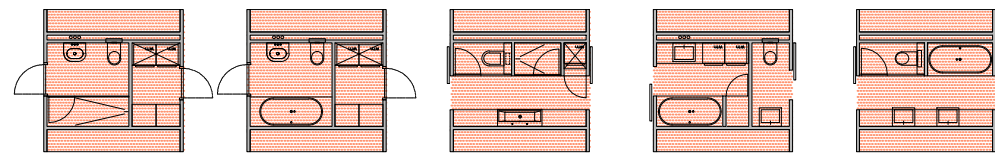
PRINCIP RASTOČE HIŠE



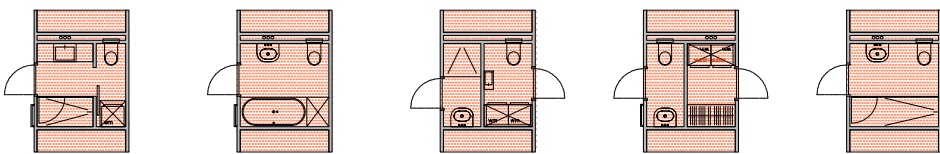
OSNOVNA HIŠA - MODUL

RASTOČA HIŠA:
MOŽNOST DOZIDAVE MANJŠE ENOTE

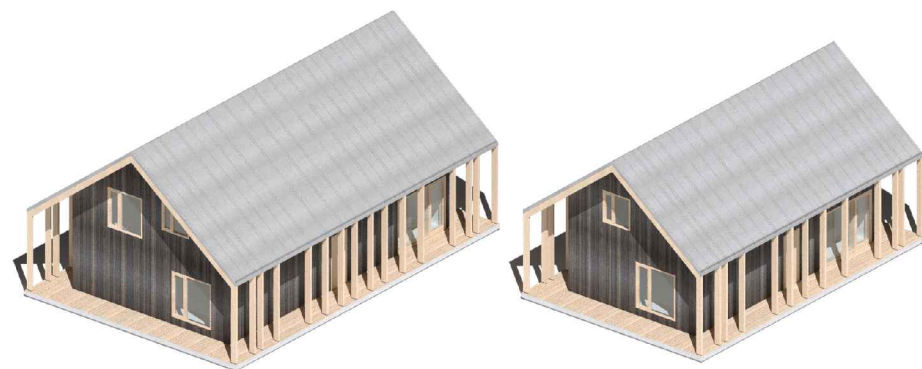
RASTOČA HIŠA:
GARAŽA/GOSP. OBJEKT/TERASA



KATALOG MOŽNIH JEDER: MODUL O



KATALOG MOŽNIH JEDER: MODUL O



KATALOG HIŠ - MODUL O (P+M)



KATALOG HIŠ - MODUL Š (P)

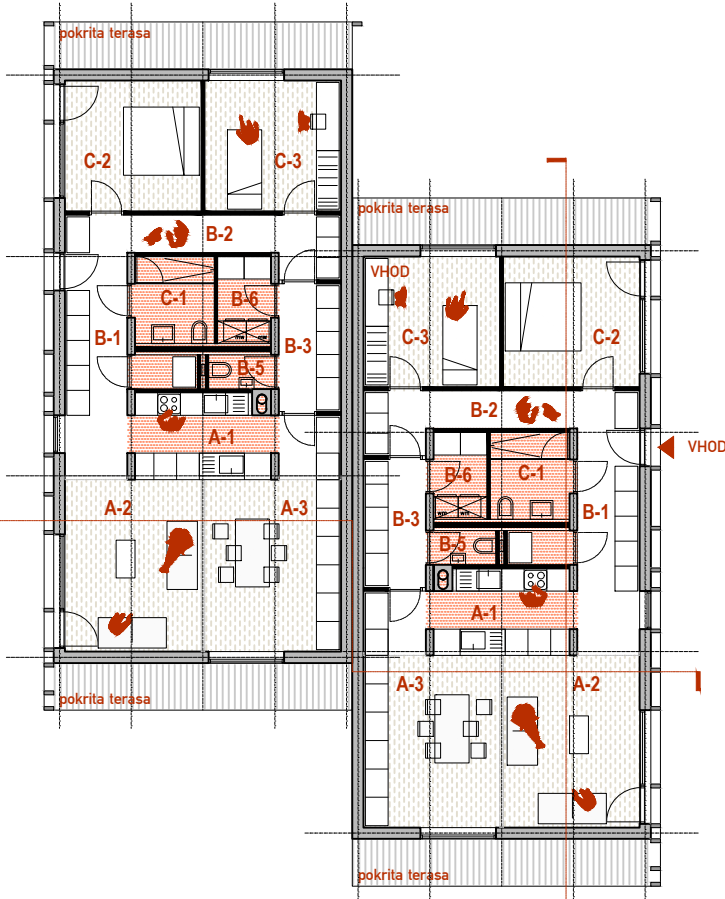




STANOVANJSKI DVOJČEK,
2 × TRI ČLANSKO GOSPODINJSTVO, SAVINJSKA REGIJA



MODUL Š (P), PRITLIČNA UNIVERZALNA HIŠA



1. DVOJČEK
TRI ČLANSKO GOSP.

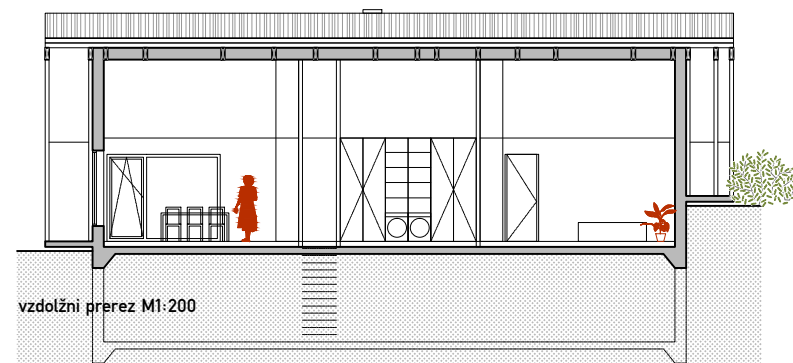
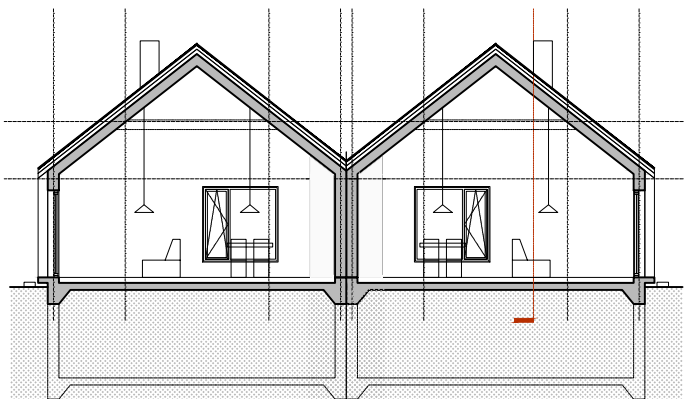
| | |
|----------------------|----------------------------|
| A-1 kuhinja | 14.0 m ² |
| A-2 jedilnica | 16.6 m ² |
| A-3 dnevna soba | 16.6 m ² |
| B-1 vetrolov | 5.6 m ² |
| B-2 hodnik | 8.5 m ² |
| B-3 shramba | 8.8 m ² |
| B-5 dnevni wc | 1.6 m ² |
| B-6 tehnični prostor | 3.3 m ² |
| C-1 kopalnica | 4.8 m ² |
| C-2 spalnica | 12.4 m ² |
| C-3 otroška soba | 12.4 m ² |
| SKUPAJ | 104.8 m² |



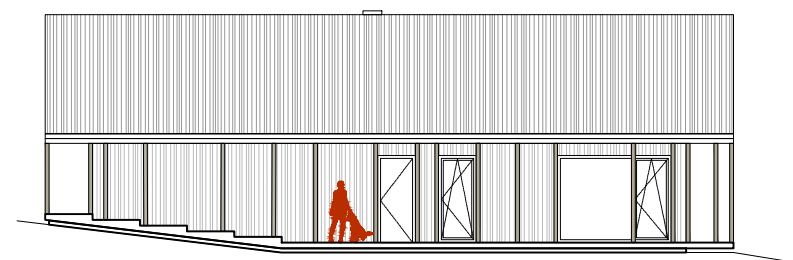
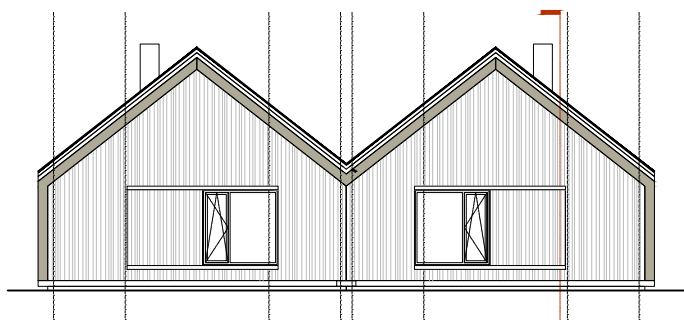
1. DVOJČEK
TRI ČLANSKO GOSP.

| | |
|----------------------|----------------------------|
| A-1 kuhinja | 14.0 m ² |
| A-2 jedilnica | 16.6 m ² |
| A-3 dnevna soba | 16.6 m ² |
| B-1 vetrolov | 5.6 m ² |
| B-2 hodnik | 8.5 m ² |
| B-3 shramba | 8.8 m ² |
| B-5 dnevni wc | 1.6 m ² |
| B-6 tehnični prostor | 3.3 m ² |
| C-1 kopalnica | 4.8 m ² |
| C-2 spalnica | 12.4 m ² |
| C-3 otroška soba | 12.4 m ² |
| SKUPAJ | 104.8 m² |

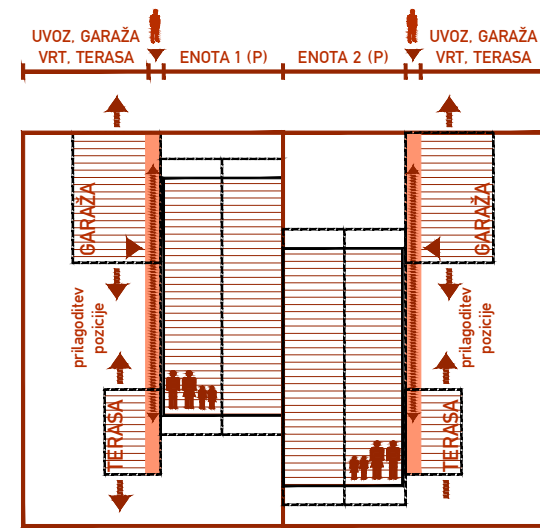
pritičje M1:200



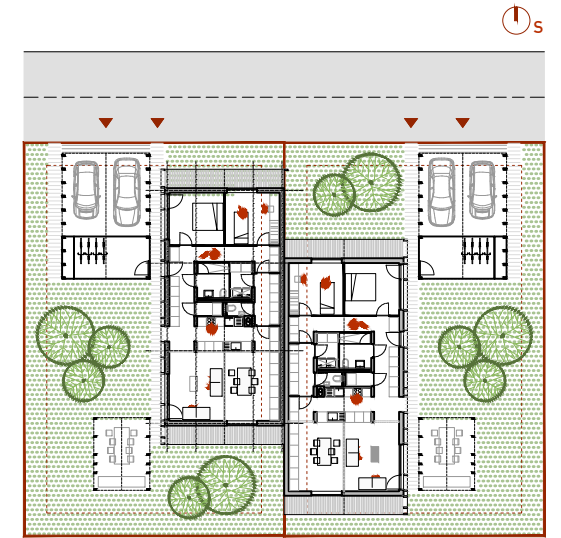
vzdolžni prerez M1:200



PASOVNA UREDITEV
GRADBENE PARCELE



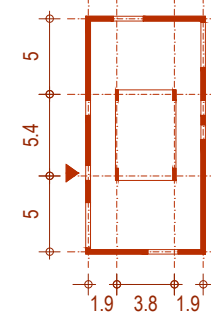
PRIKAZ UMESTITVE NA
GRADBENO PARCELO



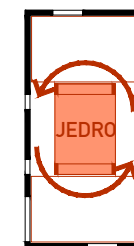
PRIKAZ ORGANIZACIJE GRADBENE PARCELE S POMOŽNIMI OBJEKTI - DVOJČEK (P)

MODUL Š

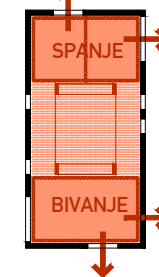
konstrukcijska
zasnova in vhoda



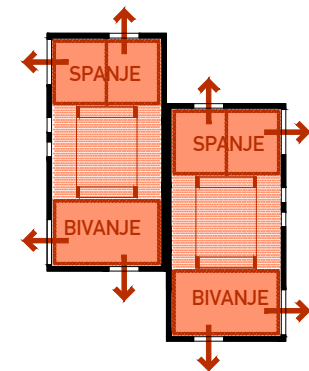
centralna
pozicija jedra



orientacija in
pogledi

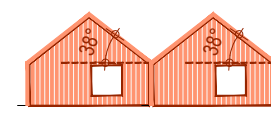


DVOJČEK: ZAMIK ENOT



MODUL Š (P): ZASNOVA OBJEKTA

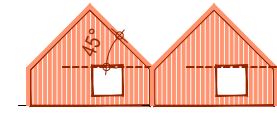
NAKLON STREHE



savinjska regija
naklon 38°



koroška regija
naklon 42°



škofjeloška regija
naklon 45°

ZNAČILNOSTI PO REGIJAH

TIPOLOGIJE PO POPLAVAH

ARHITEKTURNA ZASNOVA

Predlagana HIŠA SISTEM+ vključuje izjemno raznolikost potreb prizadetih družin in drugih raznovrstnih socialnih skupnosti, ki so tragično izgubile svoj dom. Poleg začetne raznolikosti, ki mora omogočati različne velikosti in razporeditve ter scenarije uporabe, je ključna tudi preprosta nadaljna prilagoditev različnim življenjskim obdobjem.

HIŠA SISTEM+ predlaga dva osnovana modula:

Modul O (ozka hiša) = širina hiše 6.4 m

Modul Š (široka hiša) = širina hiše 7.9 m

Tako konstrukcijska kot oblikovna zasnova modularnega sistema omogoča serijo prilagoditev glede na raznolikost potreb:

- podaljšanje/krajšanje modula: ob fiksni širini se dolžina krajša ali daljša
- povišanje modula: pritlični (P) ali pritličje in nadstropje (P+1)
- dodajanje modulov: sestavljanje modulov - dodajanje delavnice, garaže, servisov ali mini hiše

PRITLIČNA UNIVERZALNA HIŠA (P)

Pri zasnovi HIŠA SISTEM+ za vseživljenjsko obdobje ter z zavedanjem, da je danes univerzalno oblikovanje hiš velikokrat spregledano, a hkrati ključno, da lahko posamezna hiša omogoči življenjsko okolje za uporabo vseh ljudi ne glede na telesne sposobnosti, kondicijo ali starost, smo posebno pozornost namenili variantnim rešitvam hiše brez stopnic:

- 1 x Modul O (P) - mini pritlična hiša za dvo/tročlansko skupnost - 60 m², 1 ali 2 spalnici, kot samostojna hiša ali prizidek večji hiši
- 2 x Modul O (P) - pritlična hiša za tro ali štiričlansko skupnost - 110 m² ali 120 m²
- 1 x Modul Š (P) - pritlična hiša za tročlansko skupnost - 105 m², 2 spalnici
- 2 x Modul Š (P) - dvojček: 2x pritlična hiša za tročlansko skupnost - 105 m², 2 spalnici

Nepriklagenost obstoječega stavbnega fonda hiš v Evropi na izjemno dolgo življenjsko dobo in raznolikost potreb zaradičasne ali trajne telesne oviranosti predstavlja velike ovire, ki preprečujejo nadaljevanje kvalitetnega bivanja doma mnogim družinam in skupnostim.

HIŠA SISTEM+ omogoča kvalitetno bivanje v hiši brez ovir vsem skupnostim katerega posamezni član npr. otrok, mladostnik, odrasel ali starejši ima začasno ali trajno ovirano mobilnost zaradi nesreče, po operaciji, kronični bolezni ali podobno.

KOMPAKTNA HIŠA (P+M oziroma P+N)

HIŠA SISTEM+ predlaga tudi alternativo pritlični hiši kot kompakten volumen z mansardo ali nadstropjem, ki stremi k minimalni pozidanosti parcele znotraj enega volumna, naj gre za tročlansko, štiričlansko ali dvo stanovanjsko hišo. Kompaktna hiša zasleduje ideo energetsko učinkovite hiše z najmanjšim možnim volumnom, ki ga je potrebno ogrevati.

- 1 x Modul O (P+M) - mansardna hiša za tročlansko skupnost - 105 m², 2 spalnici
- 1 x Modul O podaljšan (P+M) - mansardna hiša za štiri člansko skupnost - 122 m², 3 spalnice
- 1 x Modul Š (P+N) - nadstropna dvostanovanjska hiša 176 m²: za par 76 m² in tročlansko skupnost - 100 m², 2 spalnici

NOTRANJA FLEKSIBILNOST

- Osnova za notranjo fleksibilnost je obodna konstrukcija in princip osrednjega instalacijskega jedra, možnost dveh vhodov in strateška pozicija okenskih odprtín.
- Predlagani scenariji uporabe posameznega tipa hiše (različni scenariji so prikazani pri različnih regijah) kažejo na predvideno notranjo fleksibilnost, v smislu organizacije bivalnega prostora (ločena kuhinja, ločena kuhinja z jedilnico, velik bivalni prostor) razporeditve in dostopa do spalnic, komunikacije znotraj bivalne enote (krožna komunikacija, dvosmerna komunikacija), raznolika zasnova jedra (različne kopalnice, tehničniprostori, različna stopnišča za dostop v mandardo, nadstropje ali v klet.

RASTOČA STAVBA / FLEKSIBILNOST DODAJANJA POMOŽNIH OBJEKTOV

HIŠA SISTEM+ omogoča, da se osnovnemu oziroma prvotnemu volumnu doda en ali več dvokapnih modulov, lahko je garaža, pergola ali delavnica, dodatni volumen lahko predstavlja razširitev hiše zaradi povečanja števila otrok ali pa se doda volumen za mladi par ali enega ali dva starša, da omogočimo večgeneracijsko bivanje. Dodajanje pomožnih volumnov se opredili skladno z dostopom do parcele in orientacijo.

UMEŠČANJE V PROSTOR / V TEREN

HIŠA SISTEM+ predvideva možnost umestive na srednje nagnjen, raven ali zelo nagnjen teren. Seveda so v določenih primerih potrebne prilagoditve tlorisne zasnove in smiselne prerazporeditve oken.

Že specifična lokacija na srednje nagnjenem terenu lahko zahteva spremembo razporeditve oken, zelo nagnjen teren pa celo tlorisne prilagoditve, v smislu preureditev vkopanega dela hiše v shrambo, klet, fitnes ali drug prostor, ki ne zahteva ustrezne osvetlitve.

Prav sistemska pozicija centralnega jedra v obeh modulih, ki vključuje tudi stopnišče omogoča preproste tlorisne prilagoditve glede vkopanosti objekta v srednje nagnjen ali zelo strm teren.

ZNAČILNOSTI POSAMEZNIH REGIJ

Sistemska modularna zasnova omogoča prilagoditve posameznim regijam in posamezni mikrolokaciji stavbe. Vse tri regije imajo serijo predalpskih in alpskih sorodnosti, kot je dvokapna streha v naklonu, v sivi izvedbi, uporaba lesa za konstrukcijo, ostrešje in fasado. Identiteto regije določa naklon, oblika in barva kritine, ter uporaba lokalnih materialov.

Se pa potencialne lokacije novih hiš tudi znotraj regije bistveno razlikujejo glede na pozicijo stavbe na teren, v bližini obstoječe vasi, gručasta struktura... Zato predlagamo en sodobno oblikovani tip predalpske hiše, ki je uporaben v vseh razpisanih regijah.

ZASNOVA KONSTRUKCIJE IN IZVEDBA GRADNJE

Konstruktivna zasnova je omogoča klasično ali montažno gradnjo tako v leseni okvirni konstrukciji kot leseni masivni.

Temeljna AB konstrukcija se izvede po potrebi kot temeljna plošča ali pa sistem pasovnih temeljev, v odvisnosti od tipa in nosilnosti tal. Zasnova tipologije omogoča izvedbo polkleti ali kleti v AB konstrukciji. Prilagodljivost nagnjenem terenu se izvede s stopničastim temeljenjem skladno s tipom tlorisne zasnove.

Konstruktivni princip nadzemne etažne horizontalne konstrukcije (strop pritličja) je zasnovan tako, da ne presega 5.0m razpona. Nosilne so obodne fasadne stene in določene notranje stene ob centralnem jedru, kot prikazuje konstrukcijski diagrami pritličja prikazani v načrtih.

Izvedba nadzemnih etaž za klasično opcijo je predvidena iz opečnih nosilnih sten z AB vertikalnimi in horizontalnimi vezmi ter AB etažno ploščo. Za montažno opcijo pa v leseni tipski okvirni konstrukciji v kombinaciji s križno lepljenimi ploščami za horizontalno konstrukcijo etaže.

Leseno klasično ostrešje je predvideno v preprosti škarni konstrukciji na razponu med obema nosilnima obodnima stenama, kar omogoča prilagodljivo organizacijo mansardne etaže.

Streha in kritina

Arhitekturna zasnova tipologije temelji na obliki tipične simetrične dvokapne strehe. Sestava je predvidena klasična prezračevana streha s sekundarno hidroizolativno folijo, ki omogoča paleto različnih finalnih kritin : lesene skodle (klane ali žagane), vlanko-cementne romboidne plošče (siva barva), barvana cinkana pločevina (siva barva) itd. - skladno z novejšo tradicijo strešnih kritin predalpskega sveta. Skladno z regijsko identiteto in bazičnimi uporabniškimi potrebami so predvideni strešni napušči, manjši ali večji (odvisno od podtipa), ki omogočajo osnovno vremensko zaščito fasade in fasadnega stavbnega pohištva ter uporaben nadstrešen prostor neposredno ob objektu. V napušč podaljšani špirovci ostrešja se zaključujejo v leseno stebrišče, ki vizualno zaznamuje tipologijo in obenem ponuja zunanjo konstrukcijo za montažo dodatkov na fasado, kot so zunanja senčila, gugalnice, klopi, obešala ipd.

Fasada

Zunanja prezračevana fasada omogoča različne finalne izvedbe, ki naj sledijo regijskim značilnostim in posameznemu mikrookolju. Predlagamo leseno fasado v celoti ali delno (smrekove ali macesnove deske ve vertikalni ali horizontalni izvedbi, oljene ali drugače zaščitene), ki so z napušči dvokapnih streh zaščitene pred vremenskimi vplivi, kar poudarja navezavo na naravno okolje. Predvidena je 20 cm toplotna izolacija, kamene volne v ploščah z vmesno leseno konstrukcijo. Toplotna izolacija je zaščitena s paropropustno vetrno zaporo. Notranje obloge lesenih stenskih konstrukcij so lahko lesene ali mavčno kartonske za lažje vzdrževanje v celotni življenjski dobi. Alternativno je mogoča tudi ometana fasada v svetlih odtenkih.

Okna in stavbno pohištvo

Okenski okvirji so predvideni v leseni izvedbi. Zasteklitve so deljene dve asimetrični odpirajoči krili, ki omogočajo preprosto naravno prezračevanje, vzdrževanje in čiščenje. Nujno je potrebno zagotavljati zrakotesnost objekta (tesnjenje okenskih okvirjev z ekspanzivnim trakom, lepljenje stikov vseh folij etc...), ki so pogojeni z zahtevami nizkoenergetske gradnje. Vsa okna so opremljena s senčili ali drsnimi zunanjimi lesenimi polkni, ali tekstilnimi rolo senčili - odvisno od podtipa hiše, s čimer preprečimo pregrevanje.

TRAJNOSTNA GRADNJA

Lesena montažna konstrukcija ustreza merilom trajnostne gradnje, s kompaktno zasnovo in ugodnim razmerjem med ovojem in volumnom omogočimo energetske učinkovite hiše, s predlogom uporabe lokalnih naravnih materialov: les in delno kamen na fasadi pa dodatno ekološko naravnost.

KONCEPT INSTALACIJ

Objekt je instalacijsko zasnovan preprosto in nezahtevno z običajnimi elementi strojne in električne opreme. Tlorisna zasnova omogoča koncentracijo instalacij v središču objekta. Za ogrevanje in hlajenje je predvidena toplotna črpalka zrak-voda in notranja distribucija preko talnega razvoda za ogrevanje. Prezračevanje prostorov temelji na naravni izmenjavi in dovodu svežega zraka preko okenskih odprtih, v hladnejšem obdobju pa je predvidena delna izmenjava zraka z rekuperacijo. Na strehi je predvidena zbirna kapa za odvod zraka iz kopalnic, nape in odduhov kanalizacije ter dimnika. Opcijsko je predviden zbiralnik meteorne vode, za vzdrževanje zelenja.

POVRŠINE JE POTREBNO IZMERITI SKLADNO S SIST ISO 9836

NATEČAJNIKI DODAJO PROSTORE V TABELE GLEDE NA SVOJE REŠITVE

| NETO POVRŠINE STAVBE | | DOSEŽENE NETO POVRŠINE STAVBE | | | | | | |
|--|-------------------------|-------------------------------|---------|--------------------|-------|-------------|---------|--------------------|
| ENOSTANOVANJSKA STAVBA - 3 ČLANSKO GOSPODINJSTVO - SAVINJSKA REGIJA - MODUL O (P + M) | | | | | | | | |
| V KOLIKOR SE KVADRATURE STAVB RAZLIKUJEJO GLEDE NA REGIJE NATEČAJNIK DODA NOVO TABELO ZA DRUGO REGIJO | | | | | | | | |
| zap.št. | NAZIV PROSTORA | POVRŠINA m2 | ŠTEVILO | POVRŠINA SKUPAJ m2 | ETAŽA | POVRŠINA m2 | ŠTEVILO | POVRŠINA SKUPAJ m2 |
| A | Bivalni prostori | | | | | | | |
| A-1 | Kuhinja | 10 | 1 | 10 | P | 9,2 | 1 | 9,2 |
| A-2 | Jedilnica | 10 | 1 | 10 | P | 10,5 | 1 | 10,5 |
| A-3 | Dnevna soba | 28 | 1 | 28 | P | 20,9 | 1 | 20,9 |
| B | Pomožni prostori | | | | | | | |
| B-1 | vetrolov | 3 | 1 | 3 | P | 4,2 | 1 | 4,2 |
| B-2 | hodnik | 4 | 1 | 4 | M | 3,6 | 1 | 3,6 |
| B-3 | shramba | 3 | 1 | 3 | P | 6,5 | 1 | 6,5 |
| B-4 | stopnišče | 4 | 1 | 4 | M | 3,4 | 1 | 3,4 |
| B-5 | dnevni wc | 2 | 1 | 2 | P | 2 | 1 | 2 |
| B-6 | tehnični prostor | 5 | 1 | 5 | P | 3,8 | 1 | 3,8 |
| C | Spalni prostori | | | | | | | |
| C-1 | kopalnica | 5 | 1 | 5 | M | 6,3 | 1 | 6,3 |
| C-2 | spalnica | 18 | 1 | 18 | M | 17,4 | 1 | 17,4 |
| C-3 | otročka soba | 13 | 1 | 13 | M | 16 | 1 | 16 |
| | SKUPAJ NETO | | 12 | 105 | | | 12 | 103,8 |
| | SKUPAJ BRUTO | | | | | | | |

| ENOSTANOVANJSKA STAVBA - 3 ČLANSKO GOSPODINJSTVO - SAVINJSKA REGIJA - MODUL Š (P) | | | | | | | | |
|--|-------------------------|-------------|---------|--------------------|-------|-------------|---------|--------------------|
| V KOLIKOR SE KVADRATURE STAVB RAZLIKUJEJO GLEDE NA REGIJE NATEČAJNIK DODA NOVO TABELO ZA DRUGO REGIJO | | | | | | | | |
| zap.št. | NAZIV PROSTORA | POVRŠINA m2 | ŠTEVILO | POVRŠINA SKUPAJ m2 | ETAŽA | POVRŠINA m2 | ŠTEVILO | POVRŠINA SKUPAJ m2 |
| A | Bivalni prostori | | | | | | | |
| A-1 | Kuhinja | 10 | 1 | 10 | P | 7,5 | 1 | 7,5 |
| A-2 | Jedilnica | 10 | 1 | 10 | P | 10 | 1 | 10 |
| A-3 | Dnevna soba | 28 | 1 | 28 | P | 17,5 | 1 | 17,5 |
| B | Pomožni prostori | | | | | | | |
| B-1 | vetrolov | 3 | 1 | 3 | P | 9,6 | 1 | 9,6 |
| B-2 | hodnik | 4 | 1 | 4 | P | 4,6 | 1 | 4,6 |
| B-3 | shramba | 3 | 1 | 3 | P | 8,8 | 1 | 8,8 |
| B-4 | stopnišče | 4 | 1 | 4 | P | 3,6 | 1 | 3,6 |
| B-5 | dnevni wc | 2 | 1 | 2 | P | 1,8 | 1 | 1,8 |
| B-6 | tehnični prostor | 5 | 1 | 5 | P | 5,1 | 1 | 5,1 |
| C | Spalni prostori | | | | | | | |
| C-1 | kopalnica | 5 | 1 | 5 | P | 5,1 | 1 | 5,1 |
| C-2 | spalnica | 18 | 1 | 18 | P | 18,4 | 1 | 18,4 |
| C-3 | otročka soba | 13 | 1 | 13 | P | 12,4 | 1 | 12,4 |
| | SKUPAJ NETO | | 12 | 105 | | | 12 | 104,4 |
| | SKUPAJ BRUTO | | | | | | | |

ENOSTANOVANJSKA STAVBA - 3 ČLANSKO GOSPODINJSTVO - KOROŠKA REGIJA

V KOLIKOR SE KVADRATURE STAVB RAZLIKUJEJO GLEDE NA REGIJE NATEČAJNIK DODA NOVO TABELO ZA DRUGO REGIJO

| zap.št. | NAZIV PROSTORA | POVRŠINA m2 | ŠTEVILO | POVRŠINA SKUPAJ m2 | ETAŽA | POVRŠINA m2 | ŠTEVILO | POVRŠINA SKUPAJ m2 |
|----------|-------------------------|-------------|---------|--------------------|-------|-------------|---------|--------------------|
| A | Bivalni prostori | | | | | | | |
| A-1 | Kuhinja | 10 | 1 | 10 | P | 14 | 1 | 14 |
| A-2 | Jedilnica | 10 | 1 | 10 | P | 16,6 | 1 | 16,6 |
| A-3 | Dnevna soba | 28 | 1 | 28 | P | 16,6 | 1 | 16,6 |
| B | Pomožni prostori | | | | | | | |
| B-1 | vetrolov | 3 | 1 | 3 | P | 5,6 | 1 | 5,6 |
| B-2 | hodnik | 4 | 1 | 4 | P | 8,5 | 1 | 8,5 |
| B-3 | shramba | 3 | 1 | 3 | P | 8,8 | 1 | 8,8 |
| B-4 | stopnišče | 4 | 1 | 4 | P | 0 | 1 | 0 |
| B-5 | dnevni wc | 2 | 1 | 2 | P | 1,6 | 1 | 1,6 |
| B-6 | tehnični prostor | 5 | 1 | 5 | P | 3,3 | 1 | 3,3 |
| C | Spalni prostori | | | | | | | |
| C-1 | kopalnica | 5 | 1 | 5 | P | 4,8 | 1 | 4,8 |
| C-2 | spalnica | 18 | 1 | 18 | P | 12,4 | 1 | 12,4 |
| C-3 | otročka soba | 13 | 1 | 13 | P | 12,4 | 1 | 12,4 |
| | SKUPAJ NETO | | 12 | 105 | | | 12 | 104,6 |
| | SKUPAJ BRUTO | | | | | | | |

ENOSTANOVANJSKA STAVBA - 3 ČLANSKO GOSPODINJSTVO - ŠKOFJELOŠKA REGIJA

V KOLIKOR SE KVADRATURE STAVB RAZLIKUJEJO GLEDE NA REGIJE NATEČAJNIK DODA NOVO TABELO ZA DRUGO REGIJO

| zap.št. | NAZIV PROSTORA | POVRŠINA m2 | ŠTEVILO | POVRŠINA SKUPAJ m2 | ETAŽA | POVRŠINA m2 | ŠTEVILO | POVRŠINA SKUPAJ m2 |
|----------|-------------------------|-------------|---------|--------------------|-------|-------------|---------|--------------------|
| A | Bivalni prostori | | | | | | | |
| A-1 | Kuhinja | 10 | 1 | 10 | P | 8,5 | 1 | 8,5 |
| A-2 | Jedilnica | 10 | 1 | 10 | P | 10,2 | 1 | 10,2 |
| A-3 | Dnevna soba | 28 | 1 | 28 | P | 18,7 | 1 | 18,7 |
| B | Pomožni prostori | | | | | | | |
| B-1 | vetrolov | 3 | 1 | 3 | P | 8,6 | 1 | 8,6 |
| B-2 | hodnik | 4 | 1 | 4 | P | 0 | 1 | 0 |
| B-3 | shramba | 3 | 1 | 3 | P | 8,6 | 1 | 8,6 |
| B-4 | stopnišče | 4 | 1 | 4 | P | 3,6 | 1 | 3,6 |
| B-5 | dnevni wc | 2 | 1 | 2 | P | 1,9 | 1 | 1,9 |
| B-6 | tehnični prostor | 5 | 1 | 5 | P | 4,5 | 1 | 4,5 |
| C | Spalni prostori | | | | | | | |
| C-1 | kopalnica | 5 | 1 | 5 | P | 7,1 | 1 | 7,1 |
| C-2 | spalnica | 18 | 1 | 18 | P | 16,4 | 1 | 16,4 |
| C-3 | otročka soba | 13 | 1 | 13 | P | 16,4 | 1 | 16,4 |
| | SKUPAJ NETO | | 12 | 105 | | | 12 | 104,5 |
| | SKUPAJ BRUTO | | | | | | | |

ENOSTANOVANJSKA STAVBA - 4+ ČLANSKO GOSPODINJSTVO

| zap.št. | NAZIV PROSTORA | POVRŠINA m2 | ŠTEVILO | POVRŠINA SKUPAJ m2 | ETAŽA | POVRŠINA m2 | ŠTEVILO | POVRŠINA SKUPAJ m2 |
|----------|-------------------------|-------------|---------|--------------------|-------|-------------|---------|--------------------|
| A | Bivalni prostori | | | | | | | |
| A-1 | Kuhinja | 10 | 1 | 10 | P | 9,2 | 1 | 9,2 |
| A-2 | Jedilnica | 14 | 1 | 14 | P | 10,5 | 1 | 10,5 |
| A-3 | Dnevna soba | 30 | 1 | 30 | P | 28 | 1 | 28 |
| B | Pomožni prostori | | | | | | | |
| B-1 | vetrolov | 3 | 1 | 3 | P | 4,2 | 1 | 4,2 |
| B-2 | hodnik | 4 | 1 | 4 | M | 4,6 | 1 | 4,6 |
| B-3 | shramba | 3 | 1 | 3 | P | 6,5 | 1 | 6,5 |
| B-4 | stopnišče | 4 | 1 | 4 | P | 3,4 | 1 | 3,4 |
| B-5 | dnevni wc | 2 | 1 | 2 | P | 2 | 1 | 2 |
| B-6 | tehnični prostor | 5 | 1 | 5 | P | 3,8 | 1 | 3,8 |
| C | Spalni prostori | | | | | | | |
| C-1 | kopalnica | 5 | 1 | 5 | M | 6,3 | 1 | 6,3 |
| C-2 | spalnica | 16 | 1 | 16 | M | 16 | 1 | 16 |
| C-3 | otroška soba | 12 | 1 | 12 | M | 11,8 | 1 | 11,8 |
| C-4 | kabinet | 7 | 2 | 14 | M | 9,7 | 1 | 9,7 |
| | SKUPAJ NETO | | 14 | 122 | | | 13 | 116 |
| | SKUPAJ BRUTO | | | | | | | |

DVOSTANOVANJSKA STAVBA - 3+2 ČLANSKO GOSPODINJSTVO

| zap.št. | NAZIV PROSTORA | POVRŠINA m2 | ŠTEVILO | POVRŠINA SKUPAJ m2 | ETAŽA | POVRŠINA m2 | ŠTEVILO | POVRŠINA SKUPAJ m2 |
|----------|-------------------------|-------------|---------|--------------------|-------|-------------|---------|--------------------|
| A | Bivalni prostori | | | | | | | |
| A-1 | Kuhinja | 7 | 1 | 7 | 1.N | 7,51 | 1 | 7,51 |
| A-2 | Jedilnica | 10 | 1 | 10 | 1.N | 10,18 | 1 | 10,18 |
| A-3 | Dnevna soba | 20 | 1 | 20 | 1.N | 17,69 | 1 | 17,69 |
| B | Pomožni prostori | | | | | | | |
| B-1 | vetrolov | 3 | 1 | 3 | P | 5,95 | 1 | 5,95 |
| B-2 | hodnik | 4 | 1 | 4 | 1.N | 4,29 | 1 | 4,29 |
| B-3 | shramba | 3 | 1 | 3 | 1.N | 5,74 | 1 | 5,74 |
| B-4 | stopnišče | 4 | 1 | 4 | P | 3,6 | 1 | 3,6 |
| B-5 | dnevni wc | 2 | 1 | 2 | 1.N | 1,79 | 1 | 1,79 |
| B-6 | tehnični prostor | 5 | 1 | 5 | P | 3,71 | 1 | 3,71 |
| C-7 | garderoba | | | | 1.N | 12,6 | 1 | 12,6 |
| C | Spalni prostori | | | | | | | |
| C-1 | kopalnica | 5 | 1 | 5 | 1.N | 4,7 | 1 | 4,7 |
| C-2 | spalnica | 15 | 1 | 15 | 1.N | 12,27 | 1 | 12,27 |
| C-3 | otročka soba | 12 | 1 | 12 | 1.N | 10,1 | 1 | 10,1 |
| | SKUPAJ NETO 3 ČLANSKO | | 12 | 90 | | | 13 | 100,13 |

| | | | | | | | | |
|----------|-------------------------|----|----|----|---|-------|----|-------|
| A | Bivalni prostori | | | | | | | |
| A-1* | Kuhinja | 10 | 1 | 10 | P | 7,51 | 1 | 7,51 |
| A-2* | Jedilnica | 10 | 1 | 10 | P | 10,18 | 1 | 10,18 |
| A-3* | Dnevna soba | 20 | 1 | 20 | P | 17,69 | 1 | 17,69 |
| B | Pomožni prostori | | | | | | | |
| B-1* | vetrolov | 3 | 1 | 3 | P | 8,59 | 1 | 8,59 |
| B-2* | hodnik | 4 | 1 | 4 | P | 2,85 | 1 | 2,85 |
| B-3* | shramba | 3 | 1 | 3 | P | 2,47 | 1 | 2,47 |
| B-4* | stopnišče | 4 | 1 | 4 | P | 0 | 1 | 0 |
| B-5* | dnevni wc | 2 | 1 | 2 | P | 1,79 | 1 | 1,79 |
| B-6* | tehnični prostor | 5 | 1 | 5 | P | 1,36 | 1 | 1,36 |
| C | Spalni prostori | | | | | | | |
| C-1* | kopalnica | 5 | 1 | 5 | P | 5,05 | 1 | 5,05 |
| C-2* | spalnica | 18 | 1 | 18 | P | 13,5 | 1 | 13,5 |
| C-3* | kabinet | | | | P | 5,69 | 1 | 5,69 |
| | SKUPAJ NETO 2 ČLANSKO | | 11 | 84 | | | 12 | 76,68 |

| | | | | | | | | |
|--|-------------------------|--|----|-----|--|--|----|--------|
| | SKUPAJ NETO 3+2 ČLANSKO | | 23 | 174 | | | 25 | 176,81 |
| | SKUPAJ BRUTO | | | | | | | |

DVOJČEK/STRNJENA - 3 ČLANSKO GOSPODINJSTVO

| zap.št. | NAZIV PROSTORA | POVRŠINA m2 | ŠTEVILO | POVRŠINA SKUPAJ m2 | ETAŽA | POVRŠINA m2 | ŠTEVILO | POVRŠINA SKUPAJ m2 |
|----------|-------------------------|-------------|---------|--------------------|-------|-------------|---------|--------------------|
| A | Bivalni prostori | | | | | | | |
| A-1 | Kuhinja | 10 | 1 | 10 | P | 14 | 2 | 28 |
| A-2 | Jedilnica | 10 | 1 | 10 | P | 16,6 | 2 | 33,2 |
| A-3 | Dnevna soba | 20 | 1 | 20 | P | 16,6 | 2 | 33,2 |
| B | Pomožni prostori | | | | | | | |
| B-1 | vetrolov | 3 | 1 | 3 | P | 5,6 | 2 | 11,2 |
| B-2 | hodnik | 4 | 1 | 4 | P | 8,5 | 2 | 17 |
| B-3 | shramba | 3 | 1 | 3 | P | 8,8 | 2 | 17,6 |
| B-4 | stopnišče | 3,5 | 1 | 3,5 | P | 0 | 2 | 0 |
| B-5 | dnevni wc | 1,5 | 1 | 1,5 | P | 1,6 | 2 | 3,2 |
| B-6 | tehnični prostor | 5 | 1 | 5 | P | 3,3 | 2 | 6,6 |
| C | Spalni prostori | | | | | | | |
| C-1 | kopalnica | 5 | 1 | 5 | P | 4,8 | 2 | 9,6 |
| C-2 | spalnica | 15 | 1 | 15 | P | 12,4 | 2 | 24,8 |
| C-3 | otroška soba | 10 | 1 | 10 | P | 12,4 | 2 | 24,8 |
| | SKUPAJ NETO | | 12 | 90 | | | 24 | 209,2 |
| | SKUPAJ BRUTO | | | | | | | |

OCENA INVESTICIJE

| | OCENJENA VREDNOST BREZ DDV | DDV | SKUPAJ |
|---|----------------------------|-----------|------------|
| ENOSTANOVANJSKA 3 ČLANSKO GOSPODINJSVO - SAVINJSKA REGIJA - MODUL O (P + M) | 155,700.00 | 14,791.50 | 170,491.50 |
| ENOSTANOVANJSKA 3 ČLANSKO GOSPODINJSVO - SAVINJSKA REGIJA - MODUL Š (P) | 161,820.00 | 15,372.90 | 177,192.90 |
| ENOSTANOVANJSKA 3 ČLANSKO GOSPODINJSVO - KOROŠKA REGIJA - MODUL Š (P) | 162,130.00 | 15,402.35 | 177,532.35 |
| ENOSTANOVANJSKA 3 ČLANSKO GOSPODINJSVO - ŠKOFJE LOŠKA REGIJA - MODUL Š (P) | 161,975.00 | 15,387.63 | 177,362.63 |
| ENOSTANOVANJSKA 4+ ČLANSKO GOSPODINJSVO - SAVINJSKA REGIJA | 174,000.00 | 16,530.00 | 190,530.00 |
| DVOSTANOVANJSKA 3+2 ČLANSKO GOSPODINJSVO - SAVINJSKA REGIJA | 272,287.40 | 25,867.30 | 298,154.70 |
| DVOJČEK 3+3 ČLANSKO GOSPODINJSVO - SAVINJSKA REGIJA | 324,260.00 | 30,804.70 | 355,064.70 |
| STRNJENA GRADNJA 3 ČLANSKO GOSPODINJSVO - SAVINJSKA REGIJA | 0.00 | 0.00 | 0.00 |

OPOMBA:

Ocena investicije predvideva stroške za vsa GOI dela za dokončan objekt s prikazanimi materiali (prezračevana lesena fasada, leseno stavbno pohištvo, lesena nizko energetska gradnja) v načrtih in opisih ter klasičnimi električnimi instalacijami in ogrevanjem na TČ. V primeru klasične izvedbe gradnje je ocena investicije predvidoma primerno nižja.