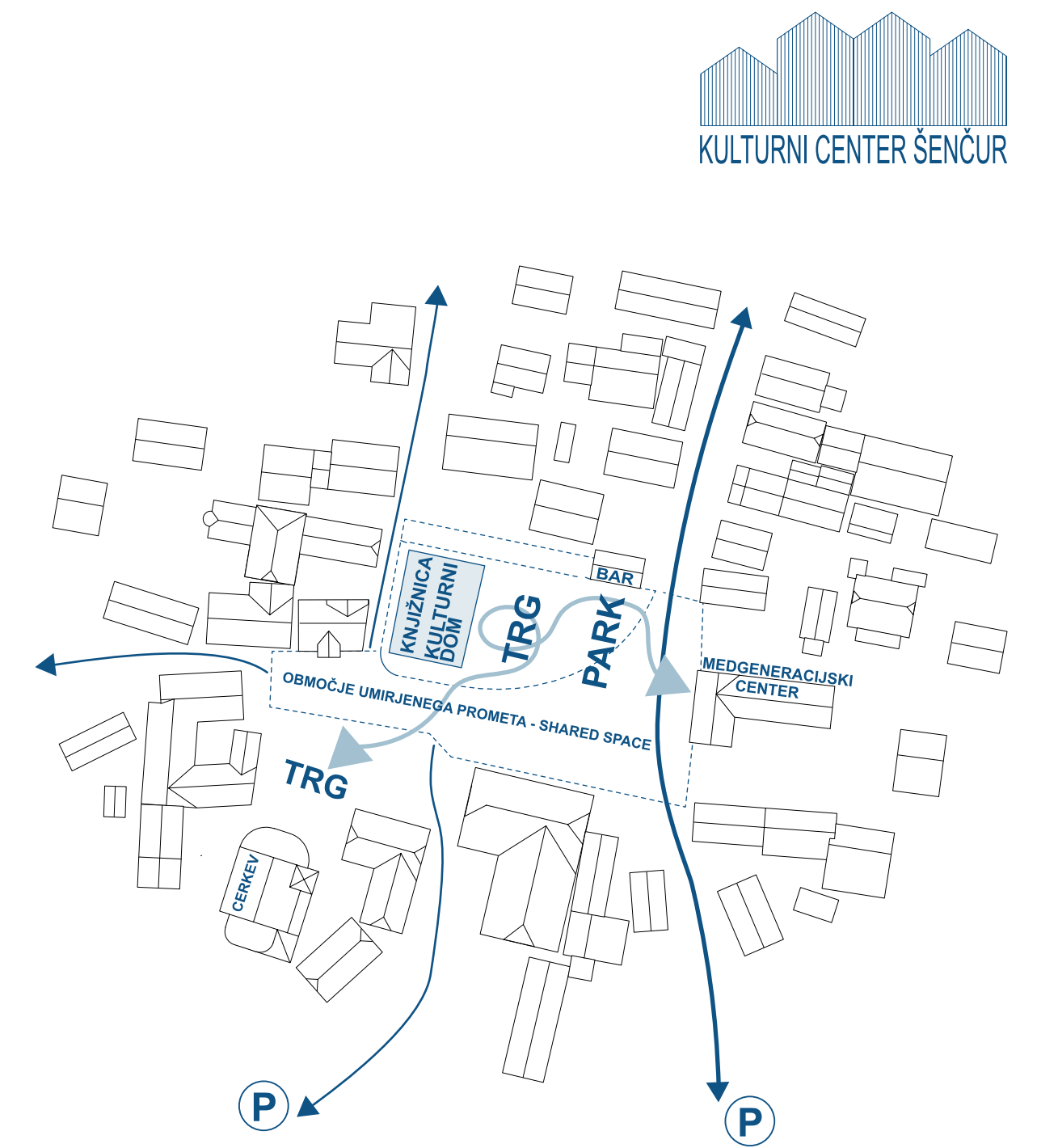
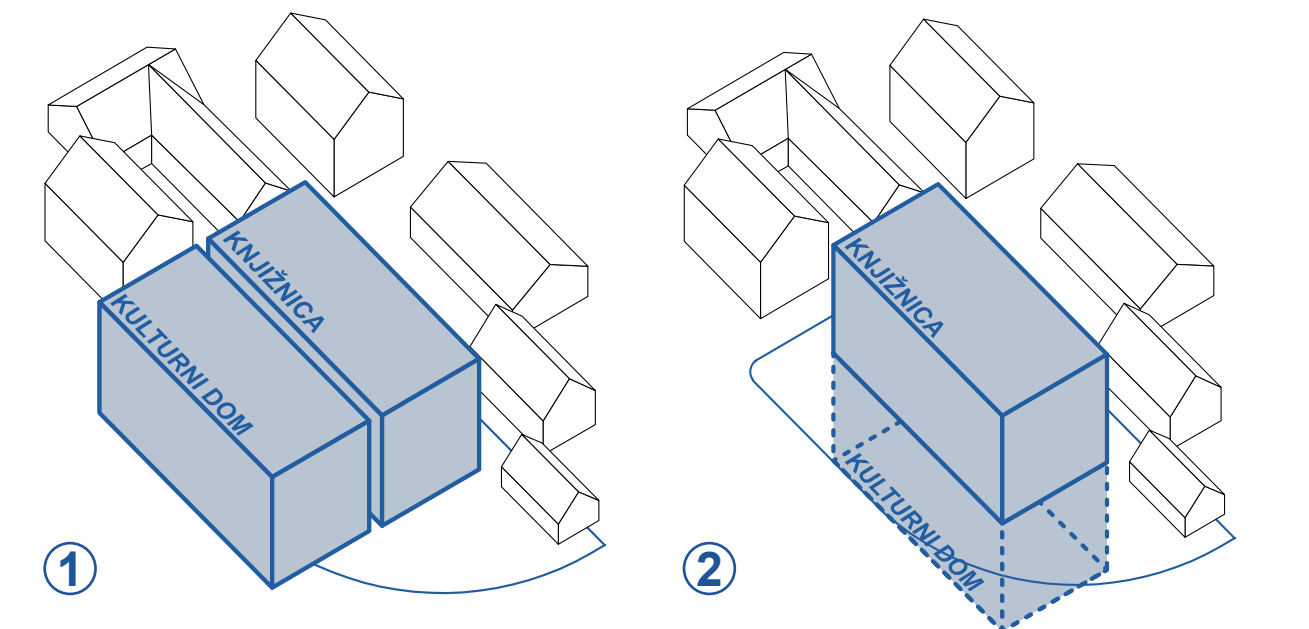




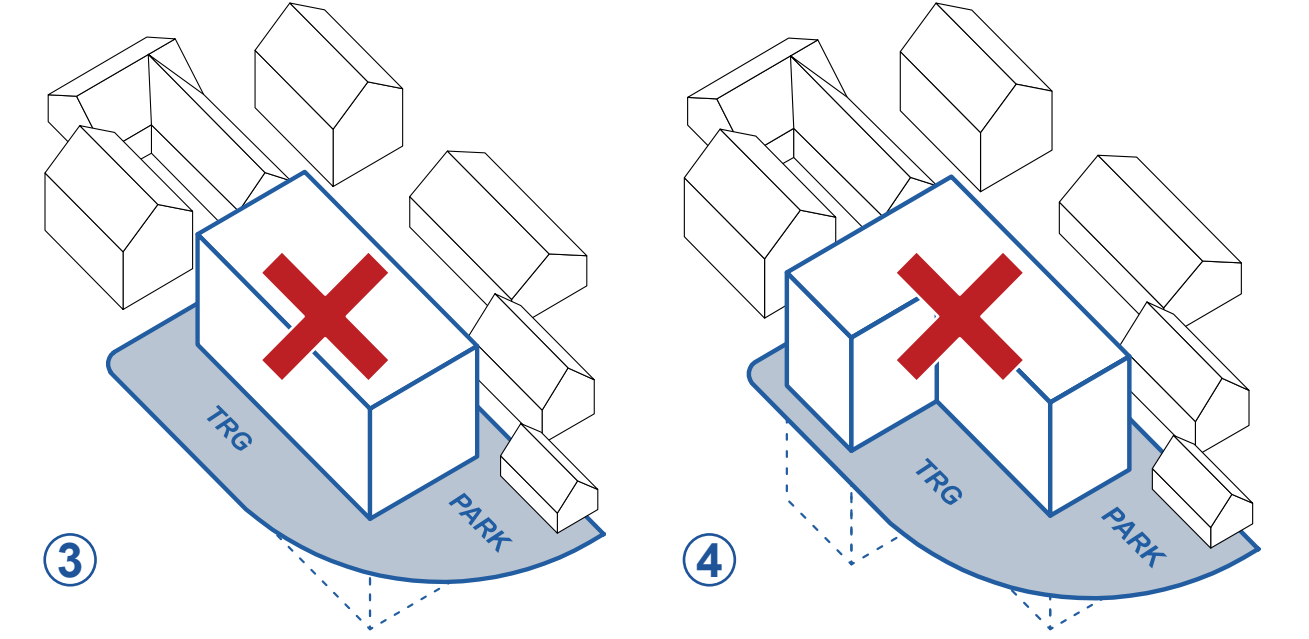
uređivna situacija M 1:250



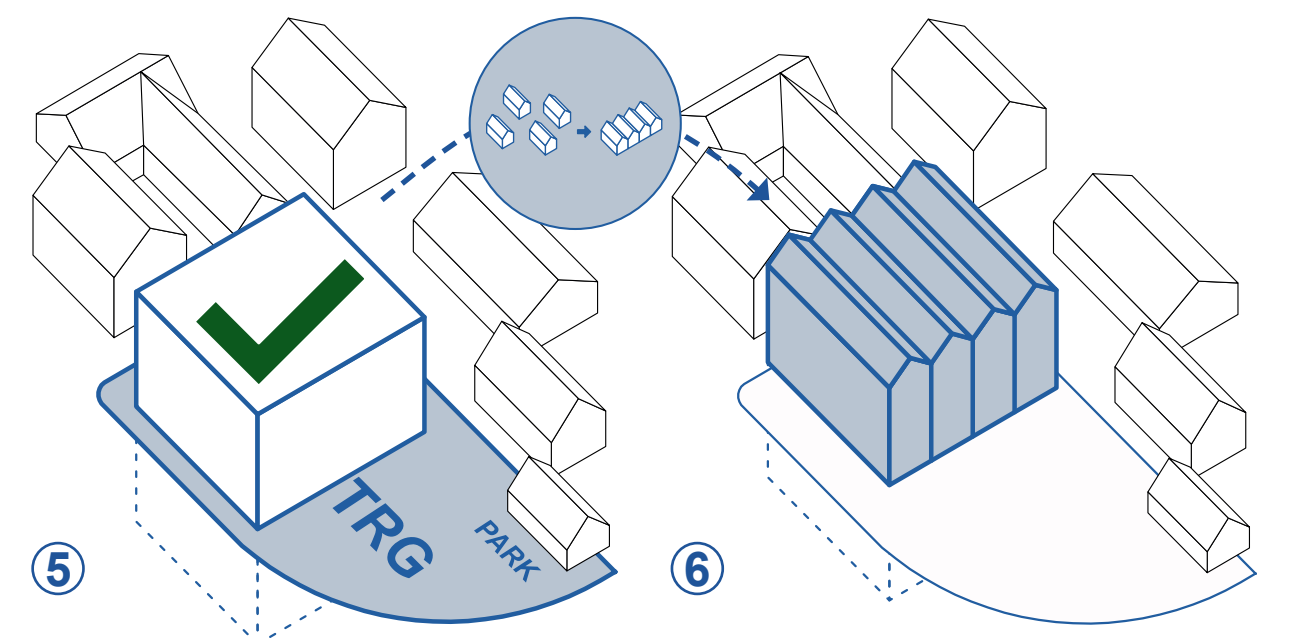
Urbanistična zasnova temelji na pomembnosti lege natečajnega območja v središču naselja Šenčur in negativnih dejavnikih zatečenega stanja obravnavanega prostora. Šenčur je eno tistih naselij, ki mu z razvojem urbanega prostora ni uspelo ohraniti ustreznega javnega prostora. Središče naselja zasedajo prometne in parkirne površine, ki izvirajo javne površine in krjijo izgled prostora. Urbanistično izhodišče natečajne rešitve temelji na zasnovi, ki omogoča vzpostavitev največjega možnega odprtega javnega prostora pred objektom. Predlagan trg pred stavbo kulturnega doma gradi kulturno središče naselja in mu omogoča izvajanje javnih funkcij. Predlagana rešitev anketnega območja ukinja krožišče in vzpostavlja dejeni prometni prostor (shared space) na delu Kranjske ceste. Predlog omogoča nadgradnjo osnovne natečajne rešitve, saj večja območje trga, ga poveže s trgom pred cerkvijo in župniščem, dopolni krajevno značilnost - pas drevoreda, umirja promet in izboljšuje prometno varnost.



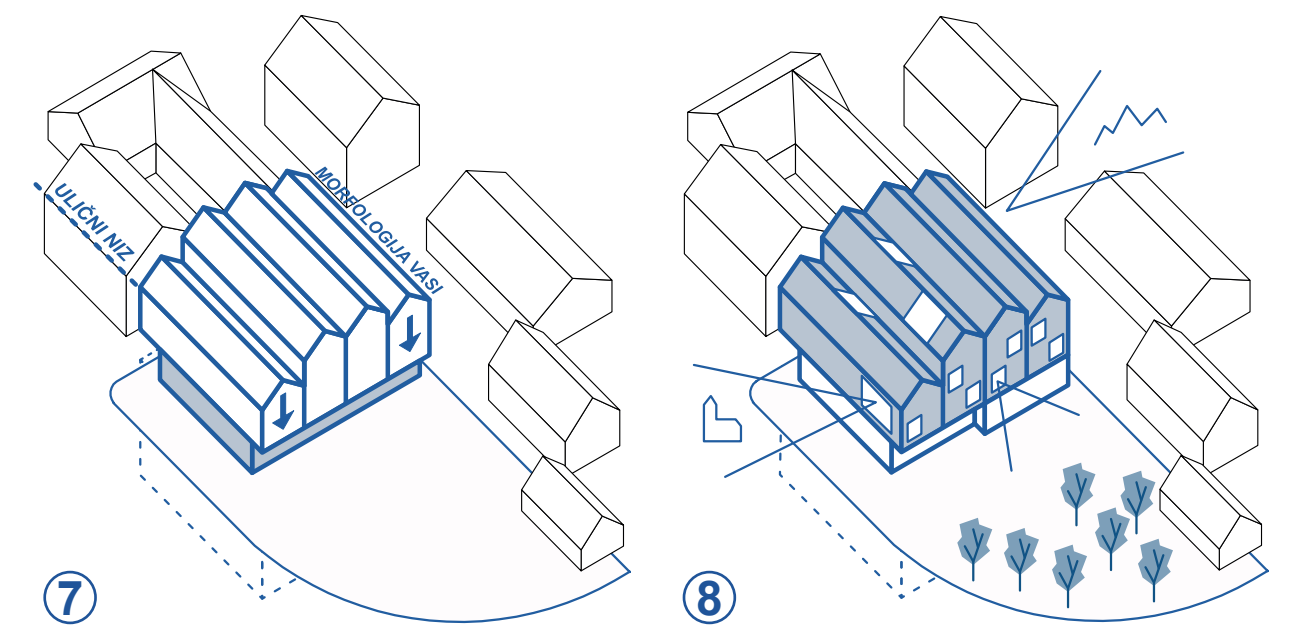
Natečajno območje je glede na programske zahteve, relativno majhno, zato rešitev predvideva umestitev dvorane kulturnega doma pod nivo terena. Z umestitvijo programa v podzemne etaže se na nivoju terena sprosti dovolj prostora za vzpostavitev primerno velikega trga pred objektom.



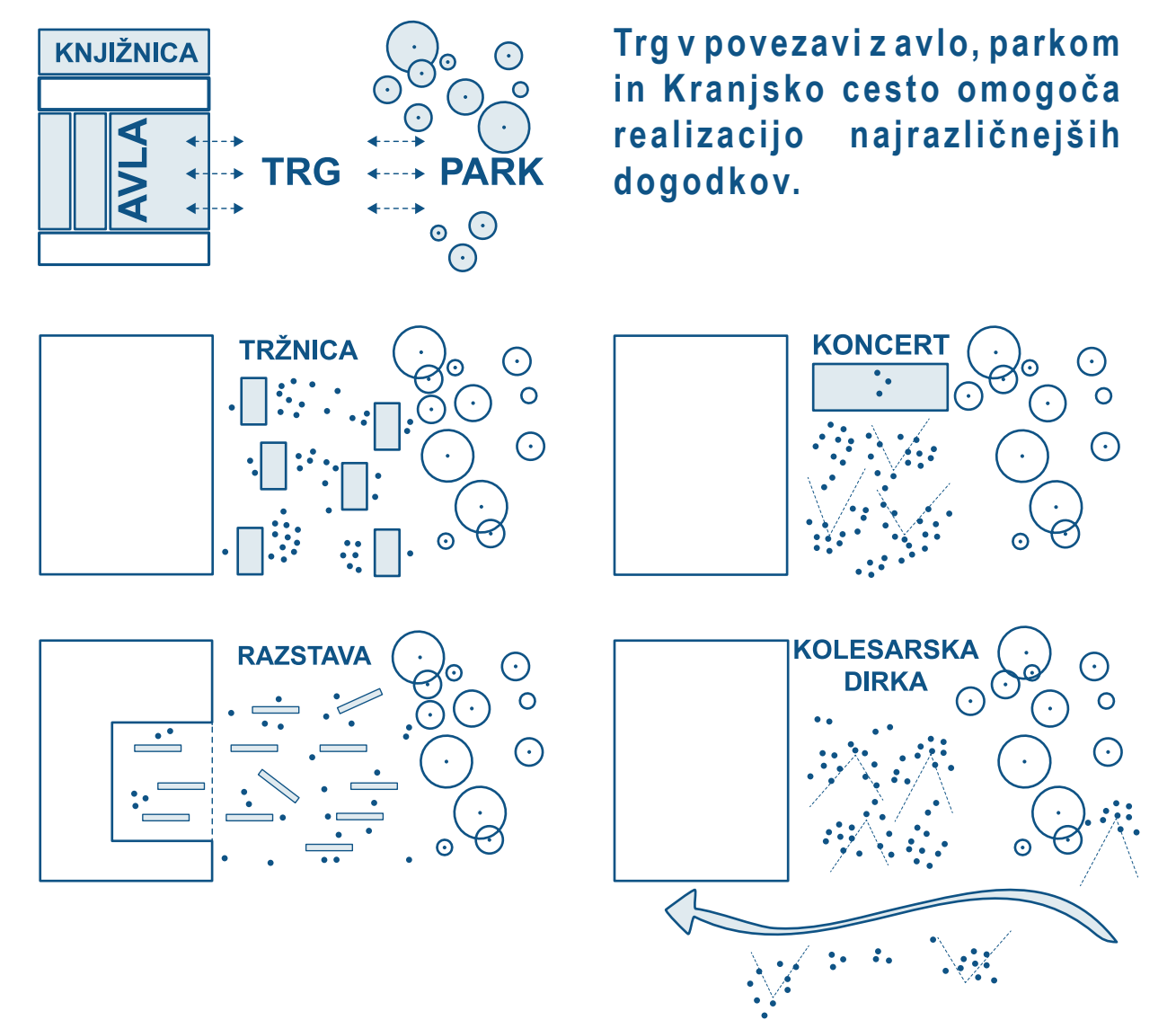
Natečajni predlog upošteva željo po izgradnji prepoznavne, funkcionalne, racionalne in trajnostne rešitve sodobnega kulturnega središča s kvaliteto ureditve zunanjih javnih površin. Izhodišče pri snovanju nove stavbe kulturnega doma s knjižnico predstavlja zavedanje o pomenu odprtega javnega prostora, trga in parka.



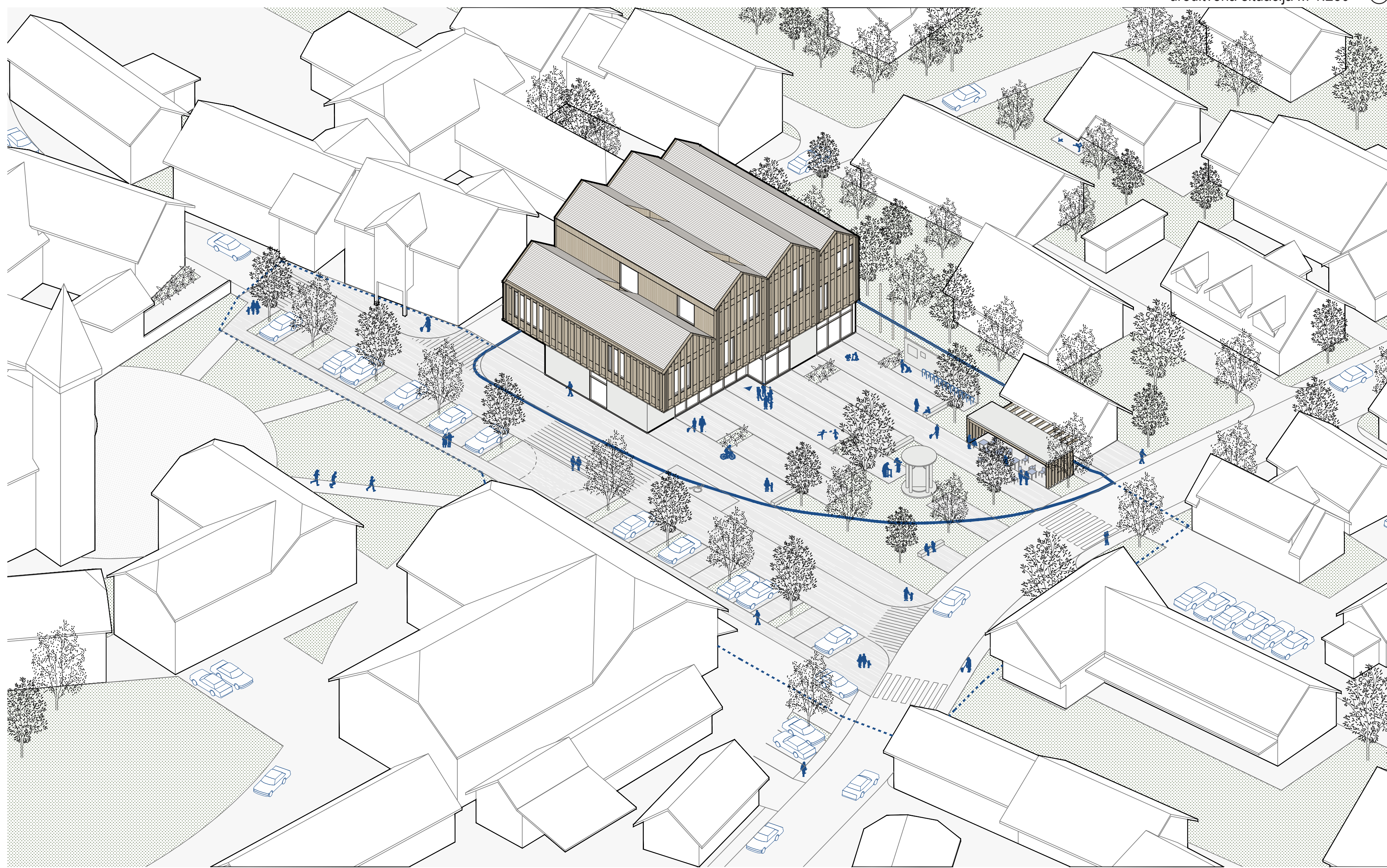
Željena količina programa zahteva relativno velik stavbni volumen, ki brez členitve ne sovpadajo z morfologijo okoliske zazidave. Členitev stavbnega volumna temelji na zahtevah glede oblikovanja streh, orientaciji smeren in morfologiji okoliskih objektov, količini programov in zahtevah posameznega programa.



Legatavbe je definirana z idejo o delitvi parcele na tri območja, pri tem prostor trga definirata park na vzhodni in stavba na zahodni strani. Stavbni volumen je umeščen na skrajni zahodni rob parcele, na severni strani je upoštevan zahtevan odmik, na južnem robu pa stavba odgovarja na ulično linijo ki jo definira poslovno-slanovalniški objekt. Navidezna delitev nadstropnega volumna na manjše volume z različno slenskomo višino stavbo približa menlu in orientaciji objektov na severni strani Kranjske ceste. Relativno globok volumen knjižničnega dela je, z namenom zagotavljanja dodatne naravne svetlobe in omogočanja vizualnih povezav med etažami, prebuden s tremi atriji okrog katerih se gradi prostor knjižnice. Glavne vizualne povezave z okolico se ustvarjajo preko fasadnih zasteklitev, na severni strani se odpira veduta na Kamniško-Savinjske Alpe, na južni strani je omogočen pogled na cerkev Svetega Jurija, na vzhodni strani pa se preko oken vrši vizualna komunikacija z novim trgom.



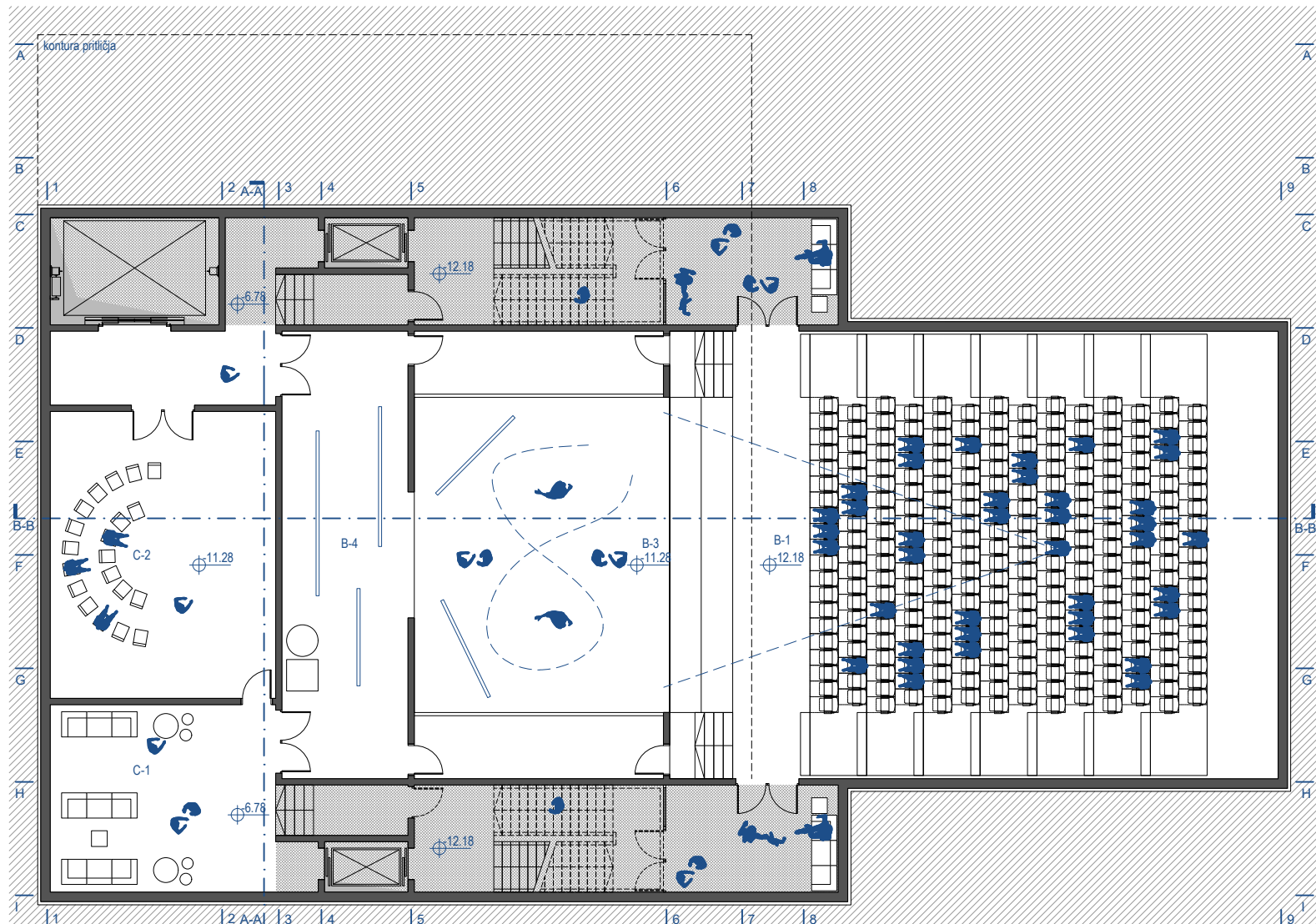
Ustvarjanje kvalitetnega javnega prostora predstavlja pomemben del predlagane natečajne rešitve. Ureditev s svojo zasnovo omogoča rabo v najrazličnejše namene, kar je eden ključnih elementov pri snovanju kvalitetnega zunanjega javnega prostora.



aksometrija

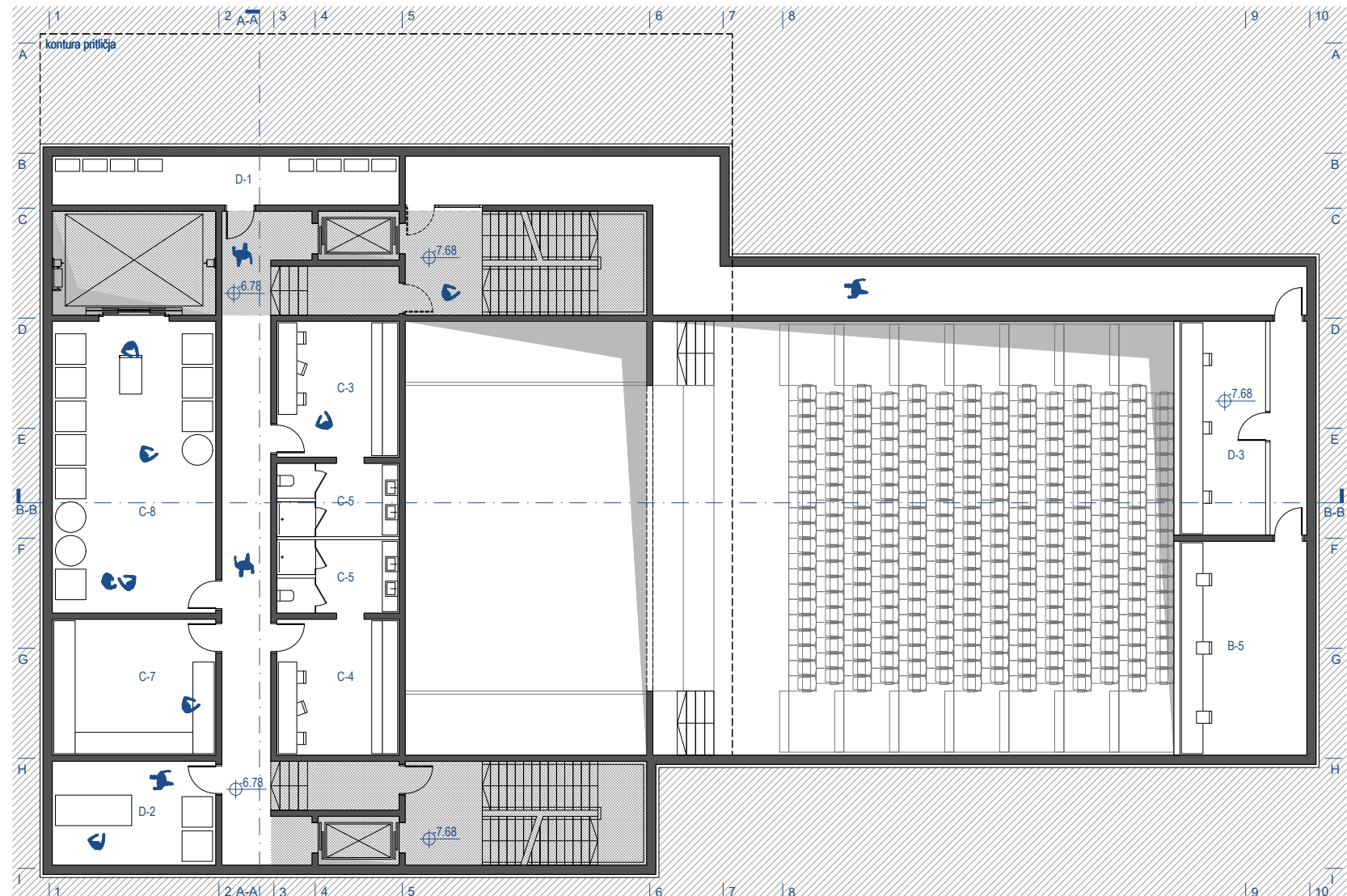


pogled s smeri JV



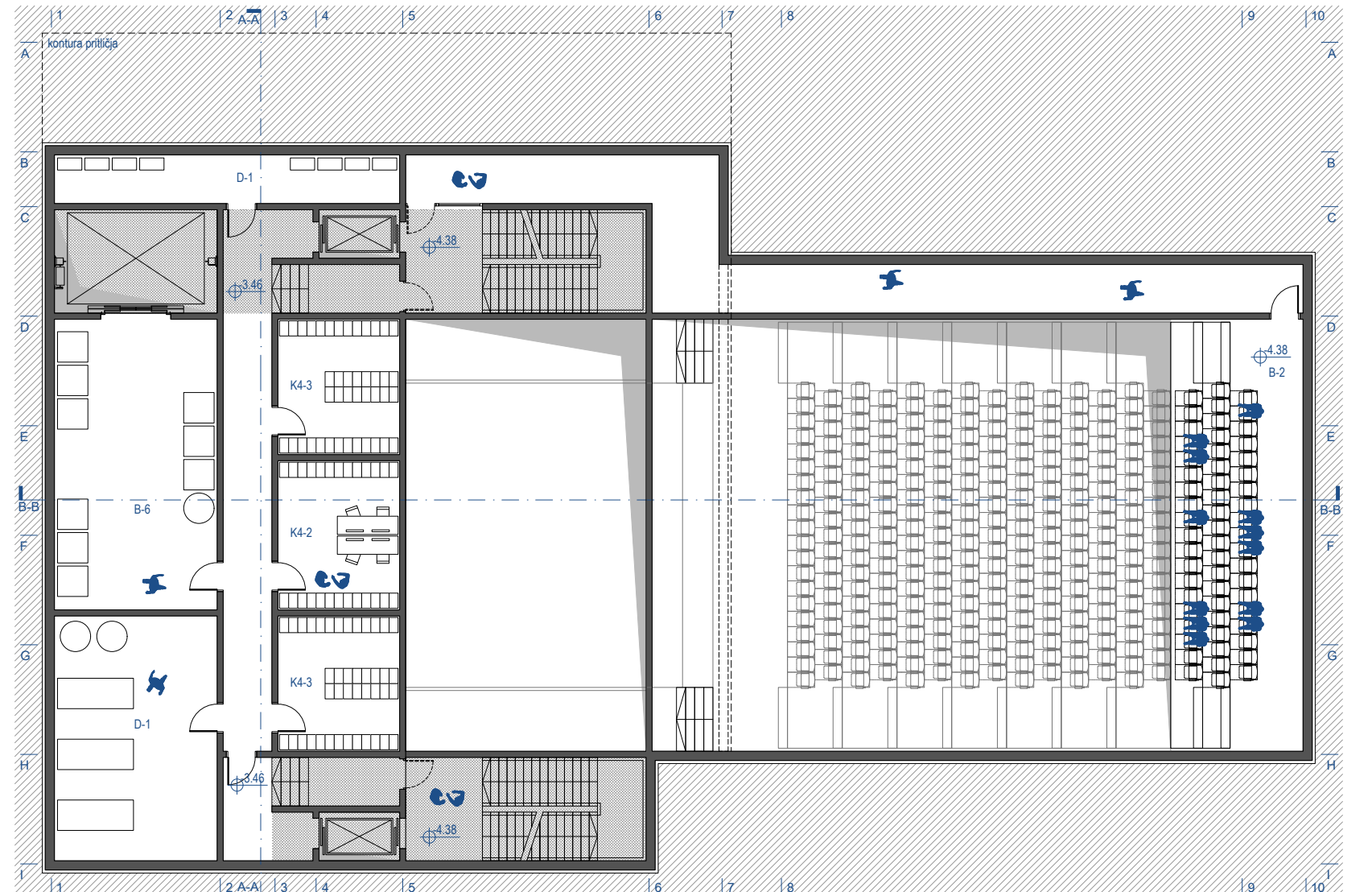
B-1 velika dvorana - parter 245,7 m<sup>2</sup>  
 B-3 oder 142,6 m<sup>2</sup>  
 B-4 zaoderje 56,8 m<sup>2</sup>  
 C-1 skupna soba za nastopajoče 42,5 m<sup>2</sup>  
 C-2 vadnica za nastopajoče 65,1 m<sup>2</sup>  
 E-1 komunikacije 131,8 m<sup>2</sup>

tloris 3. kleti M 1:200



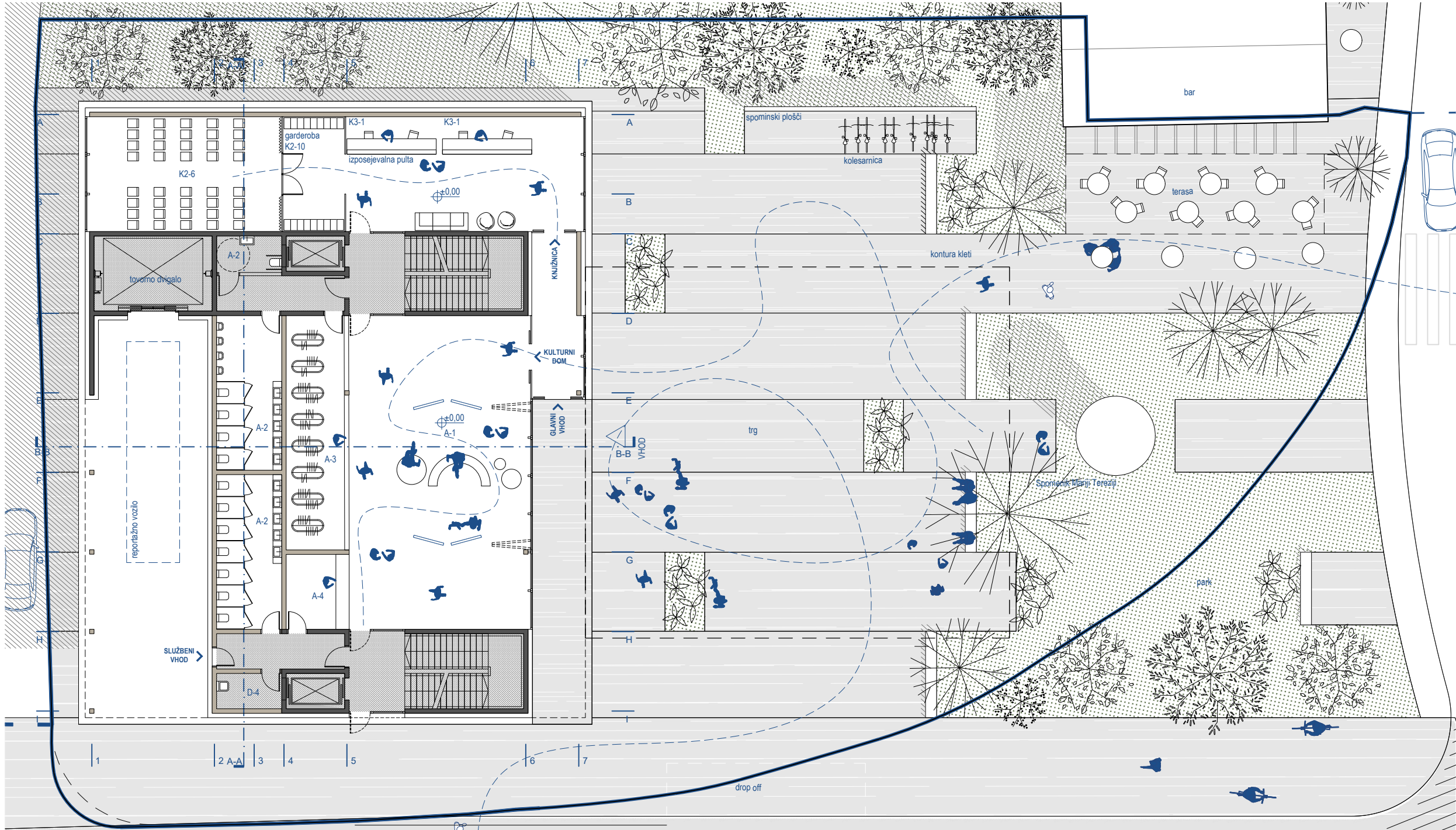
B-5 tehnična kabina 29,1 m<sup>2</sup>  
 C-3 garderobe nastopajoči 17,8 m<sup>2</sup>  
 C-4 garderobe nastopajoči 17,8 m<sup>2</sup>  
 C-5 sanitarije osebe m+2 19,2 m<sup>2</sup>  
 C-7 delavnica 29,1 m<sup>2</sup>  
 C-8 skladišče 17,8 m<sup>2</sup>  
 D-1 tehnični prostori 19,2 m<sup>2</sup>  
 D-2 agregati 23,8 m<sup>2</sup>  
 D-3 teništorska soba 51,1 m<sup>2</sup>  
 E-2 komunikacije 79,4 m<sup>2</sup>  
 E-2 komunikacije 18,2 m<sup>2</sup>

tloris 2. kleti M 1:200



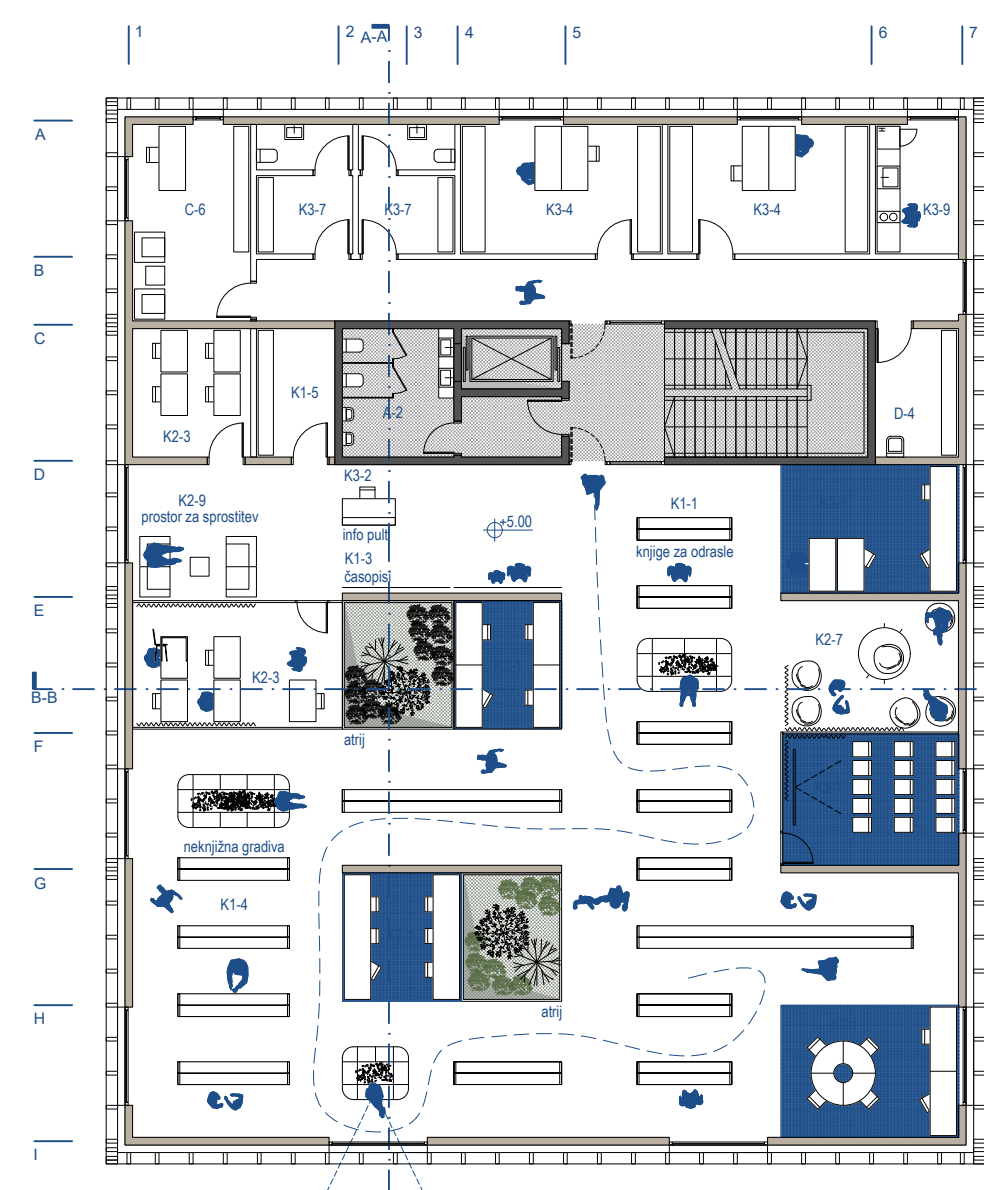
B-2 velika dvorana - balkon 61,8 m<sup>2</sup>  
 B-6 skladišče 51,1 m<sup>2</sup>  
 D-1 tehnični prostori 79,4 m<sup>2</sup>  
 K-4-2 strežniška soba 19,6 m<sup>2</sup>  
 K-4-3 2x arhiv 35,6 m<sup>2</sup>  
 E-3 komunikacije 160,8 m<sup>2</sup>

tloris 1. kleti M 1:200



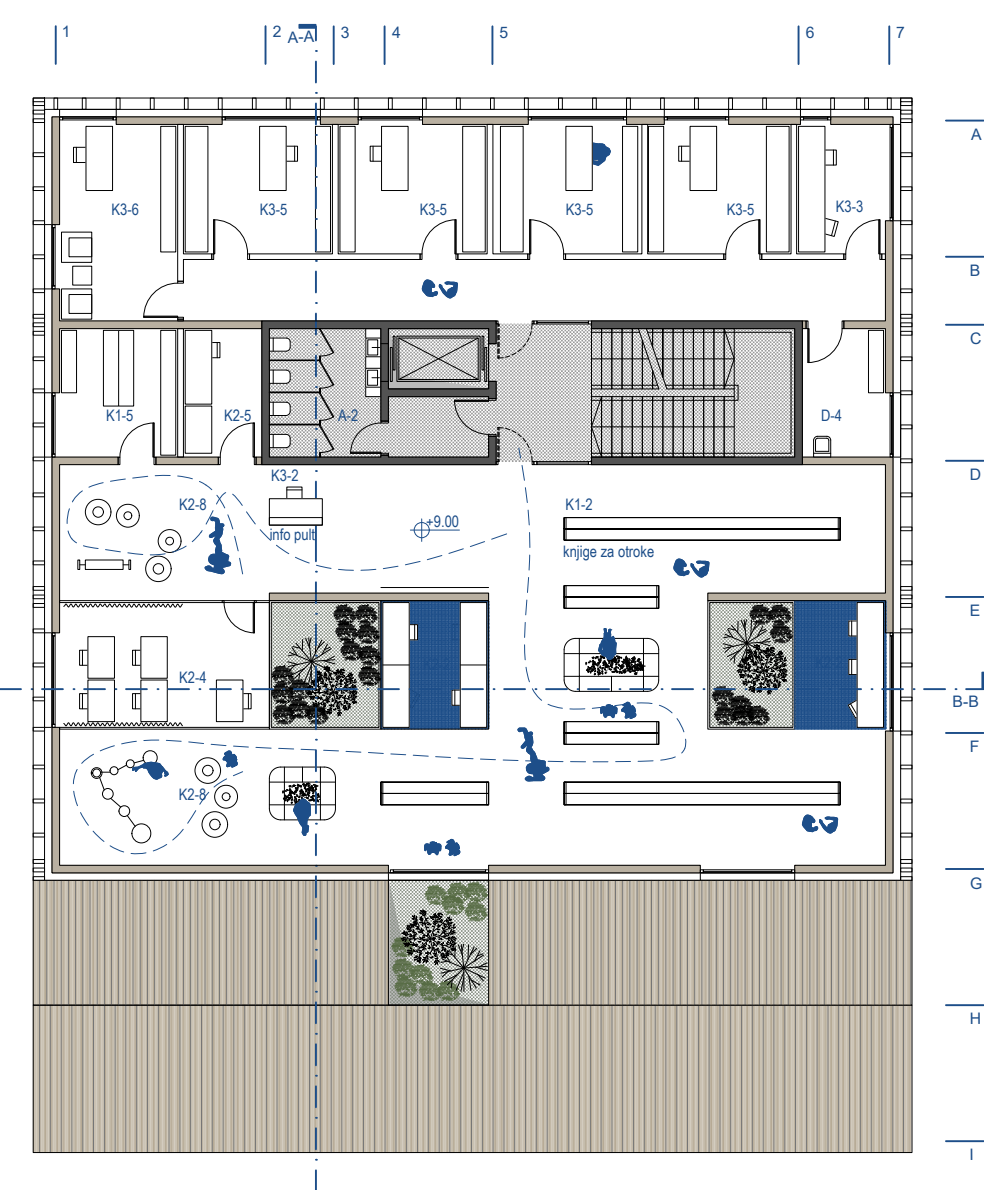
A-1 vhodna avla 179,7 m<sup>2</sup>  
 A-2 sanitarije m+ž 46,17 m<sup>2</sup>  
 A-3 garderobe 28,1 m<sup>2</sup>  
 A-4 blagajna 9,7 m<sup>2</sup>  
 D-4 prostor za čistila 4,7 m<sup>2</sup>  
 K-2-6 večnamenska dvorana 45,2 m<sup>2</sup>  
 K-2-10 garderobe za obiskovalce 14,6 m<sup>2</sup>  
 K-3-1 2x izposojevalni pult 18,0 m<sup>2</sup>  
 E-4 komunikacije 72,3 m<sup>2</sup>

tloris pritličja z zunanjo ureditvijo M 1:200



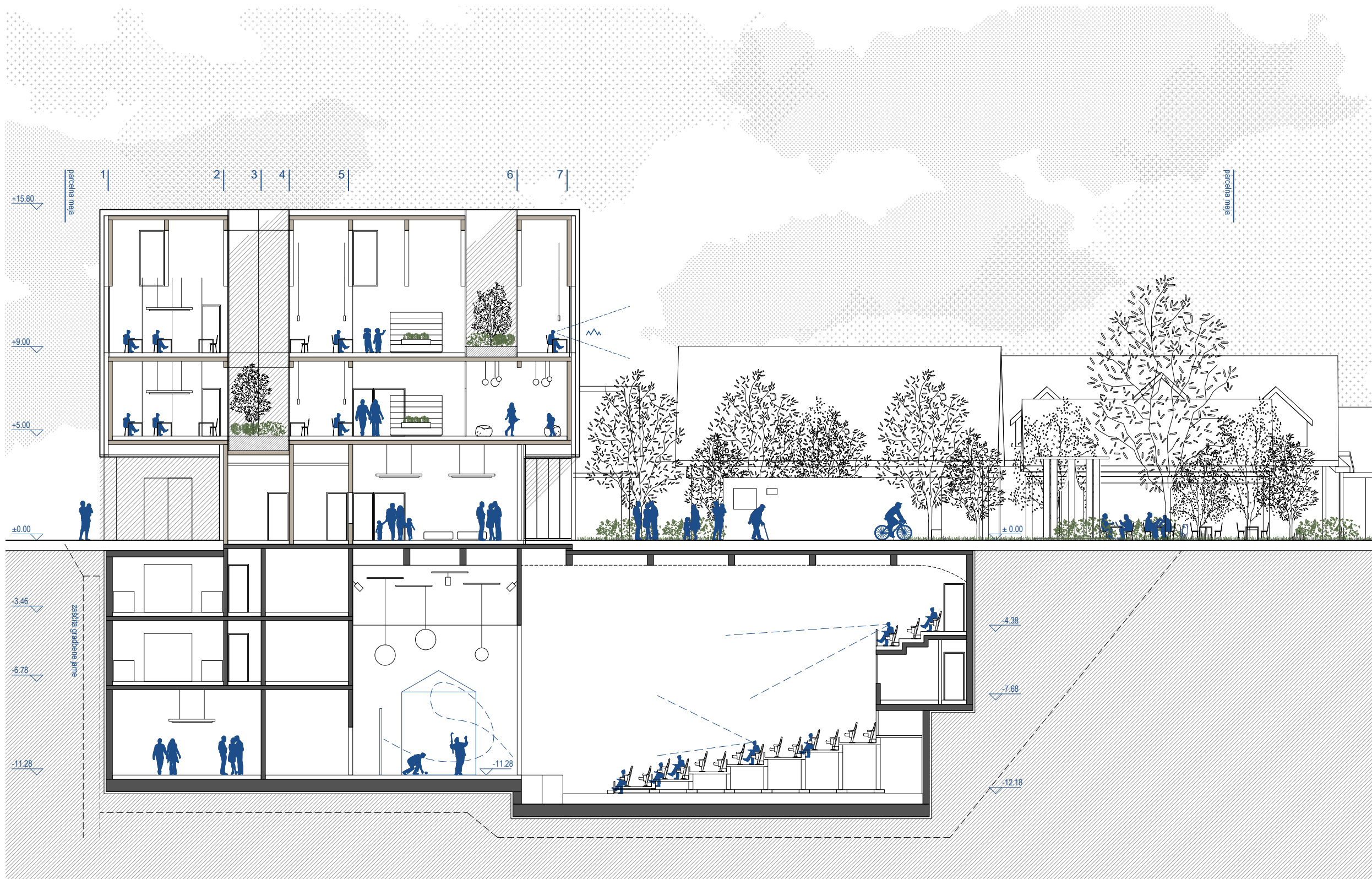
A-2 sanitarije m+ž 10,0 m<sup>2</sup>  
 C-6 pisarna uprava 16,3 m<sup>2</sup>  
 D-4 prostor za čistila 7,5 m<sup>2</sup>  
 K-1-1 knjige za odrasle 190,8 m<sup>2</sup>  
 K-1-3 periodični tisk 5,6 m<sup>2</sup>  
 K-1-4 neknjižno gradivo 40,0 m<sup>2</sup>  
 E-6 komunikacije 72,2 m<sup>2</sup>  
 K-1-5 priročni arhiv 7,1 m<sup>2</sup>  
 K-2-3 uporabniška mesta 18,3 m<sup>2</sup>  
 K-2-7 avdio-videteleka 32,2 m<sup>2</sup>  
 K-2-9 sprostitev in družabnost 11,3 m<sup>2</sup>  
 K-3-4 nabava, katalogizacija, oprema 36,6 m<sup>2</sup>  
 K-3-7 garderobe in sanitarije za osebe 16,7 m<sup>2</sup>  
 E-6 komunikacije 72,2 m<sup>2</sup>

tloris 1. nadstropja M 1:200



A-2 sanitarije m+ž 10,0 m<sup>2</sup>  
 D-4 prostor za čistila 7,5 m<sup>2</sup>  
 K-1-2 knjige za otroke 132,7 m<sup>2</sup>  
 K-1 - 5 priročni arhiv 10,6 m<sup>2</sup>  
 K-2 - 2 mesta za uporabo gradiva 17,9 m<sup>2</sup>  
 K-2-4 usposabljanje in izobraževanje 18,3 m<sup>2</sup>  
 K-2-5 mesto za učitelja 7,1 m<sup>2</sup>  
 K-2-8 igralnica 38,9 m<sup>2</sup>  
 K-3-2 informacijski pult 2,6 m<sup>2</sup>  
 K-3-3 pomožna pisarna 8,0 m<sup>2</sup>  
 K-3-5 administrativno delo 53,5 m<sup>2</sup>  
 K-3-6 vodstveno osebje 16,3 m<sup>2</sup>  
 E-5 komunikacije 43,0 m<sup>2</sup>

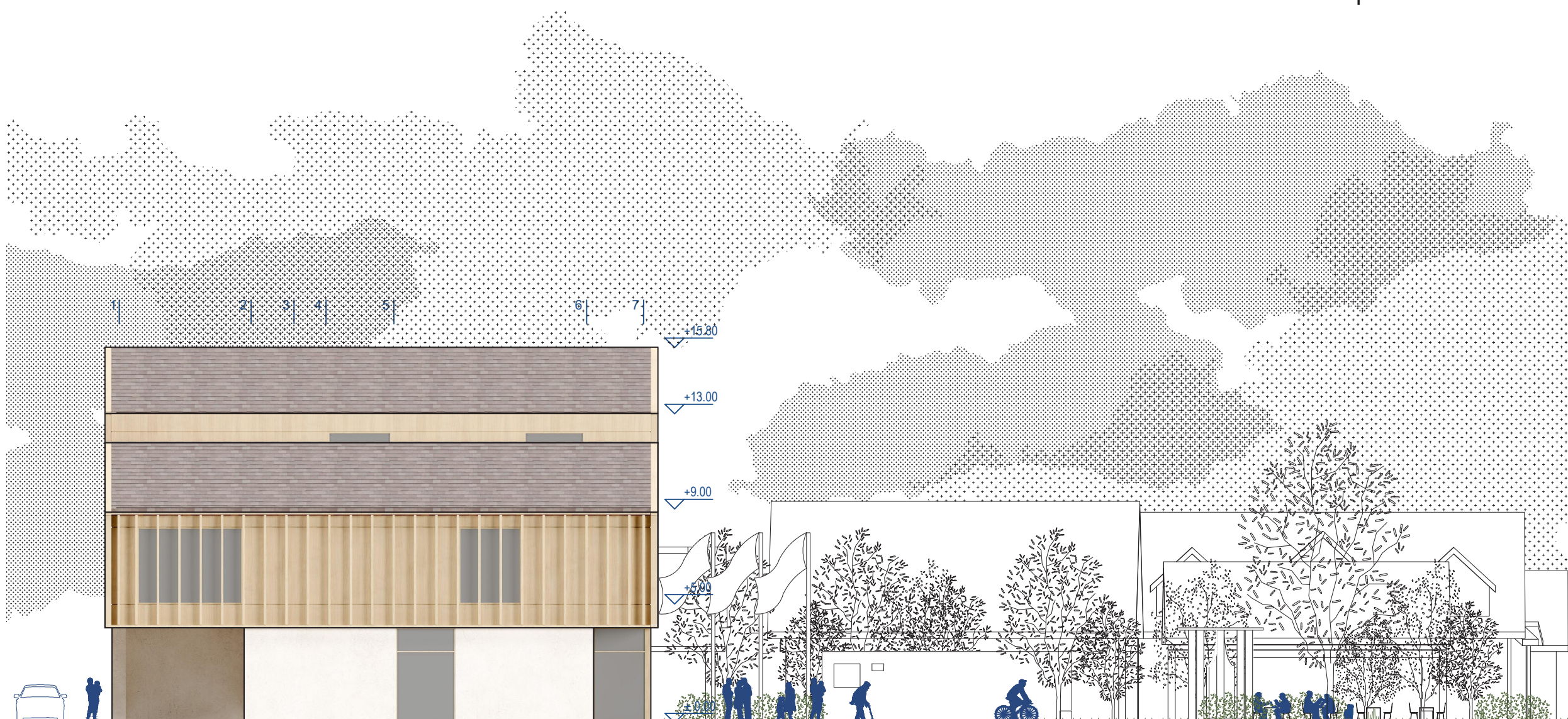
tloris 2. nadstropja M 1:200



prezrez A-A M 1:200



prezrez B-B M 1:200



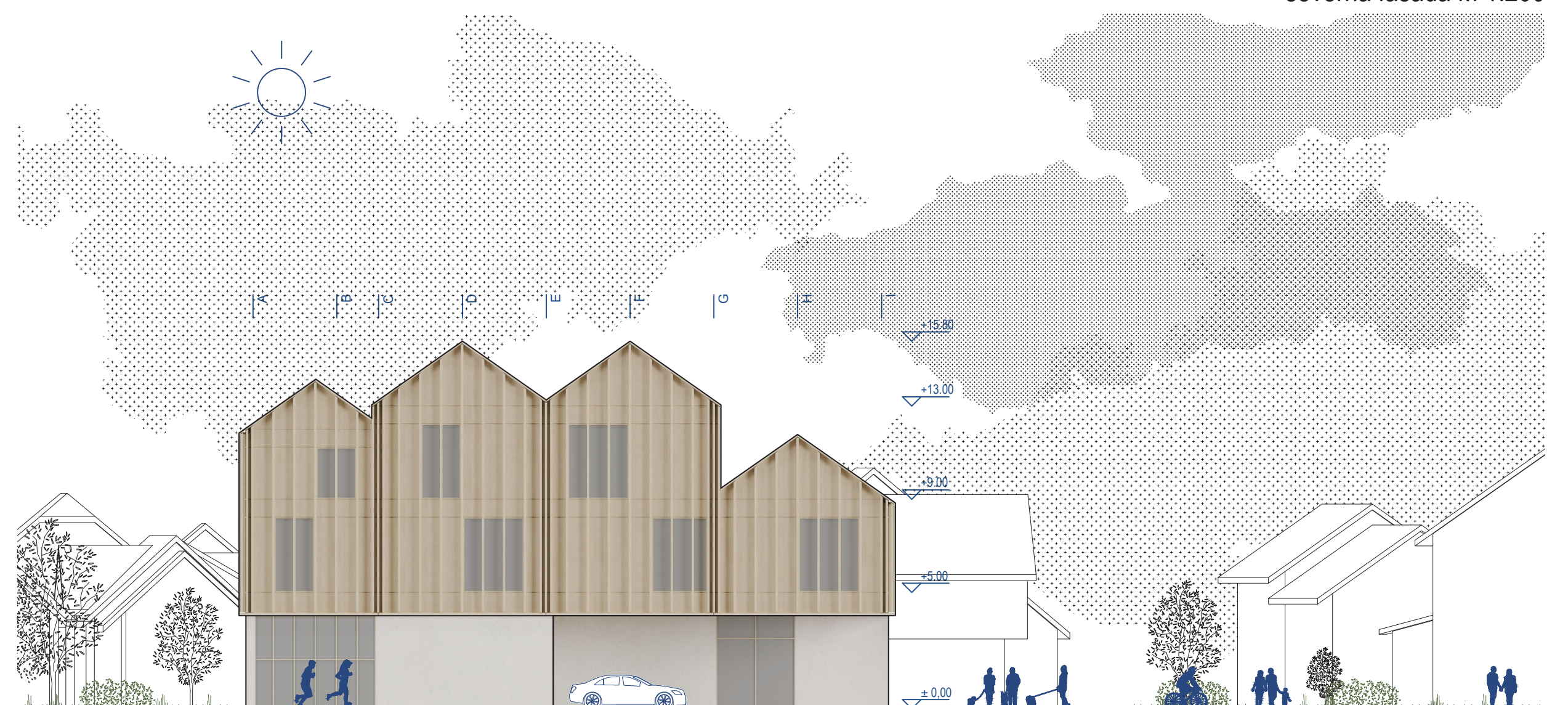
južna fasada M 1:200



severna fasada M 1:200



vzhodna fasada M 1:200



zahodna fasada M 1:200