



REPUBLIKA SLOVENIJA
MINISTRSTVO ZA SOLIDARNO PRIHODNOST

ZBORNICAZA
ARHITEKTURO
IN PROSTOR
SLOVENIJE

KATALOG TIPSkih REŠITEV STANOVANJSKIH STAVB – NADOMESTITVENA GRADNJA

Javni natečaj za izbiro strokovno najprimernejših rešitev Tipologije nadomestitvenih stanovanjskih stavb – poplave 2023

KATALOG TIPSKIH REŠITEV STANOVANJSKIH STAVB – NADOMESTITVENA GRADNJA

Javni natečaj za izbiro strokovno najprimernejših rešitev Tipologije nadomestitvenih stanovanjskih stavb – poplave 2023

Ministrstvo za solidarno prihodnost Republike Slovenije
Dunajska cesta 21
1000 Ljubljana

v sodelovanju z

Zbornico za arhitekturo in prostor Slovenije (ZAPS)
Vegova 8
1000 Ljubljana

Ljubljana, maj 2024



Foto: osebni arhiv

Veseli me, da smo na Ministrstvu za solidarno prihodnost združili moči z Zbornico za arhitekturo in prostor Slovenije ter uspešno zagnali projekt, ki sega onkraj običajne pomoči po naravnih nesrečah. Z javnim natečajem, na katerem smo dobili odlične arhitekturne rešitve nadomestitvenih gradenj, smo odprli novo poglavje pri pomoči ljudem, ki so v lanskoletnih katastrofalnih poplavah izgubili svoje domove.

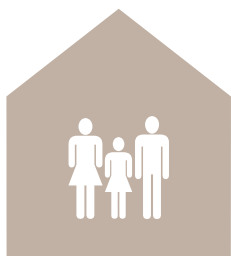
Ljudem smo priskočili na pomoč že takoj po razdejanju, ki so ga v njihovih lokalnih okoljih povzročile katastrofalne poplave; nemudoma smo jim omogočili, da so se lahko vselili v neprofitna stanovanja, finančno smo jih podprli, če so se odločili za bivanje pri sorodnikih ali prijateljih, posebno skrb smo namenili tudi starejšim, ki smo jim zagotovili namestitev v domove za starejše.

Zdaj je prišel čas za projekt, ki bo prinesel trajne in premišljene rešitve v poplavljeni obnovi. Za projekt, ki bo ljudem, ki so v poplavah izgubili svoj dom, zagotovil nove bivalne prostore. Ljudje ne bodo dobili le strehe nad glavo, temveč bodo njihovi novi domovi tudi sodobni, finančno dostopni in kvalitetno načrtovani. S projektom smo zasledovali tudi načela trajnostne rabe prostora in boljšega umeščanja stavb v okolje. Zato si upam trditi, da bodo arhitekturne rešitve služile kot navdih za nadaljnjo trajnostno gradnjo tako v javnem kot v zasebnem sektorju in tudi izven območij, prizadetih v poplavah.

Tako lahko poudarim, da smo dosegli glavni namen natečaja – zagotoviti najustreznejše arhitekturne rešitve za nove kvalitetne domove. Sodelovanje z Zbornico za arhitekturo in prostor Slovenije je bilo zato ključno pri iskanju najboljših strokovnih rešitev za nadomestitvene gradnje tako za ljudi kot za okolje.

Simon Maljevac

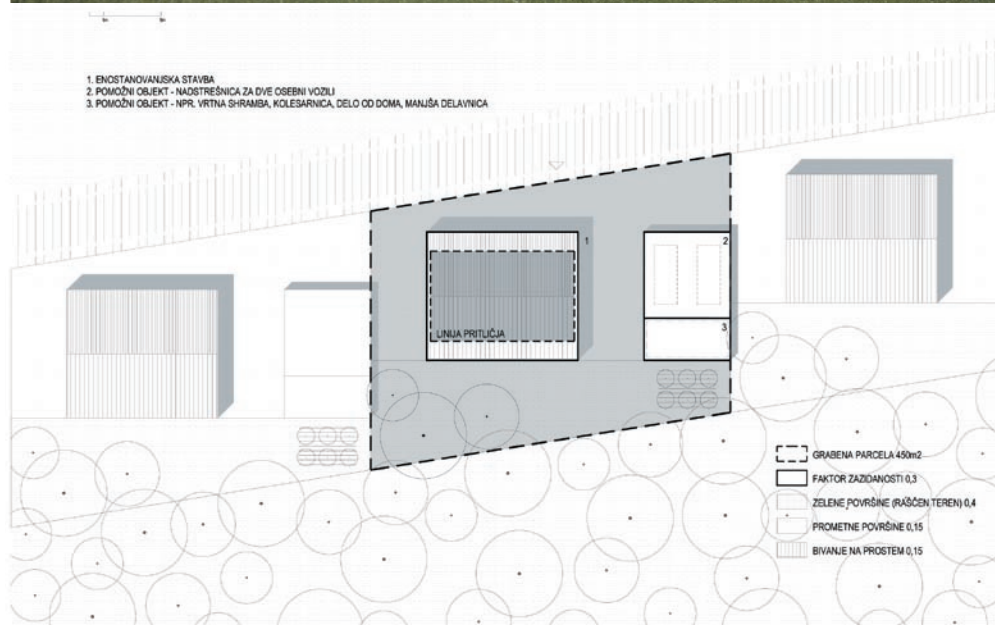
Minister za solidarno prihodnost



(5)

Hiša za tričlansko gospodinjstvo, prilagojena savinjski regijski tipologiji

Bivanje v hiši pomeni sobivanje z naravo. Kompaktna tlorisna zasnova se z zalednim delom prilega dani topografiji tako, da vedno omogoča stik z vrtom. Zasnova temelji na sistemu, ki omogoča raznolikost pri postavitvi bivalnih in spalnih prostorov. Hiša je zasnovana tako, da omogoča prilagajanje različnim potrebam in sledi načelom trajnostne gradnje.



SHEMATSKI PRIKAZ ORGANIZACIJE PARCELE Z MOŽNO UMEMSTITVILJO POMOŽNIH OBJEKTOV



PRITLIČJE

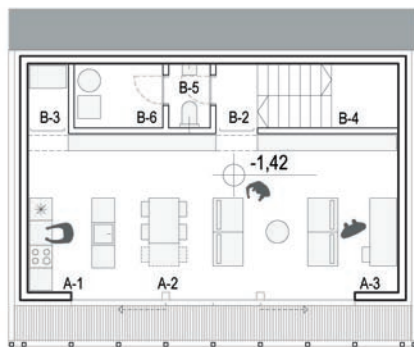


MANSARDA

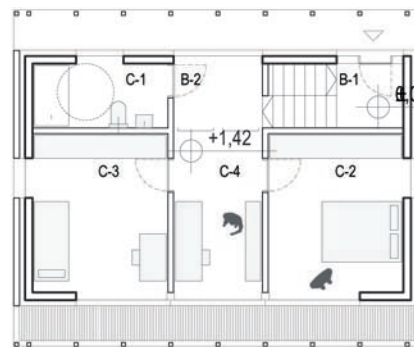
NOTRANJA FLEKSIBILNOST

Kontakt: MA ARHITEKTI, projektiranje
d.o.o., Slamnikarska 4, 1230 Domžale,
info@maarchitekti.si

AVTORJI: KATJA ALJAŽ, mag. inž. arh., MATEJ
MEJAK, univ. dipl. inž. arh., JANEZ FLERIN, štud.
arh.



TLORIS PRITLIČJA M 1:200



TLORIS NADSTROPJA M 1:200



+7,12



+4,28



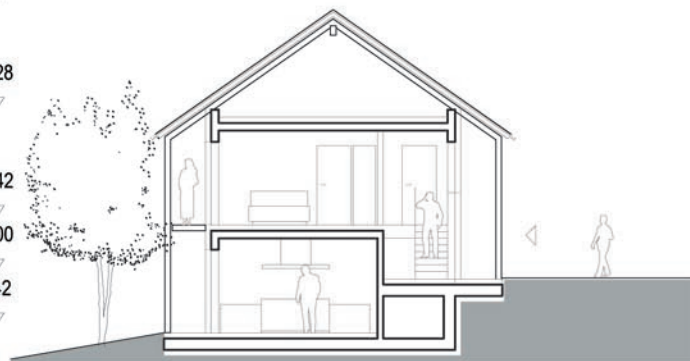
+1,42



+0,00



-1,42



PREČNI PREREZ *M 1:200

PRITLIČJE

A-1 KUHINJA	10,08m ²
A-2 JEDILNICA	10,50m ²
A-3 DNEVNA SOBA	20,58m ²
B-2 HODNIK	1,87m ²
B-3 SHRAMBA	1,83m ²
B-4 STOPNIŠČE	3,33m ²
B-5 DNEVNI WC	1,78m ²
B-6 TEHNIČNI PROSTOR	3,99m ²
SKUPAJ PRITLIČJE	56,94m ²

NADSTROPJE

B-1 VETROLOV	3,00m ²
B-2 HODNIK	3,99m ²
C-1 KOPALNICA	6,08m ²
C-2 SPALNICA	15,01m ²
C-3 OTROŠKA SOBA	15,01m ²
C-4 VEČNAMENSKI PROSTOR	10,11m ²
SKUPAJ NADSTROPJE	50,20m ²

SKUPAJ 107,14m²



SAVINJSKA REGIJA

- STAVBE V POBOČJU
- ZIDANE IN DELNO LESENE
- UMESTITEV VZDOLŽNO NA CESTO
- VZDOLŽNI ALI PODOLGOVATI TLORISI
- DVOKAPNE STRME STREHE 35° DO 45°
- OKRASNE LINE
- SKROMNI PORTALI IN OKENSKI OKVIRI

UPORABA GRADIV, KI SO PRISOTNA V KRAJINI

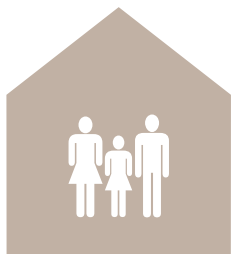


* PREČNI PREREZ JE ENOTEN ZA VSE REGIJE



VZHODNA FASADA M 1:200

SEVERNA FASADA M 1:200



PROSTOSTOJEČA STAVBA - ENOSTANOVANJSKA 3 ČLANSKO GOSPODINJSTVO - KOROŠKA REGIJA



PRITLIČJE

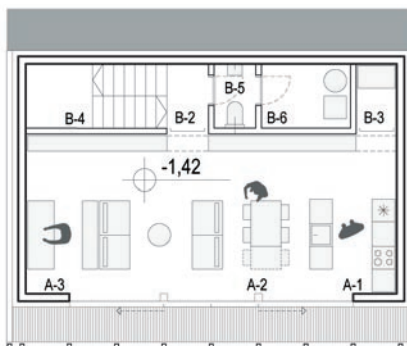
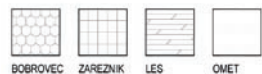
- A-1 KUHINJA
- A-2 JEDILNICA
- A-3 DNEVNA SOBA
- B-2 HODNIK
- B-3 SHRAMBA
- B-4 STOPNIŠČE
- B-5 DNEVNI WC
- B-6 TEHNIČNI PROSTOR
- SKUPAJ PRITLIČJE

KOROŠKA REGIJA

- STAVBE V POBOČJU
- UMESTITEV VZDOLŽNO NA CESTO
- VZDOLŽNI ALI PODOLGOVATI TILORISI
- DVOKAPNE STRME STREHE 35° DO 45° S ČOPI
- LESENI ARHITEKTURNI ČLENI

NADSTROPJE

- B-1 VETROLOV
- B-2 HODNIK
- C-1 KOPALNICA
- C-2 SPALNICA
- C-3 OTRŠKA SOBA
- C-4 VEČNAMENSKI PROSTOR



TLORIS PRITLIČJA M 1:200



TLORIS NADSTROPJA M 1:200

+7,12

+4,28

+1,42

+0,00

-1,42

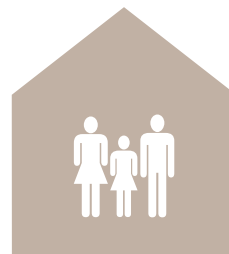


VZHODNA FASADA M 1:200

SEVERNA FASADA M 1:200



PROSTOSTOJEČA STAVBA - ENOSTANOVANJSKA 3 ČLANSKO GOSPODINJSTVO - ŠKOFJELOŠKA REGIJA



ŠKOFJELOŠKA REGIJA

- STAVBE V POBOČJU
- UMESTITEV VZDOLŽNO NA CESTO
- VZDOLŽNI ALI POŠKOLOVATI TLRISI
- DVOKAPNE STRME STREHE 35° DO 45°
- POUDBARJEN PORTAL IN OKENSKI OKVIR

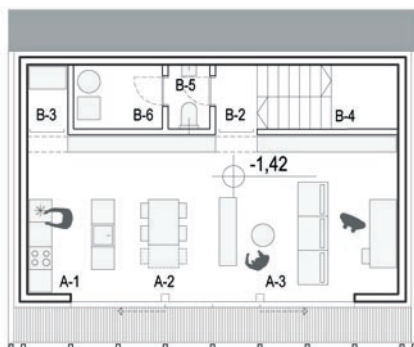


PRITLIČJE

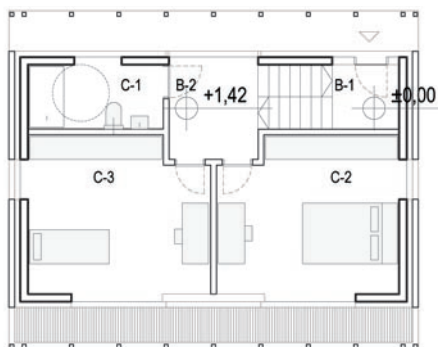
- A-1 KUHINJA
- A-2 JEDILNICA
- A-3 DNEVNA SOBA
- B-2 HODNIK
- B-3 SHRAMBA
- B-4 STOPNIŠČE
- B-5 DNEVNI WC
- B-6 TEHNIČNI PROSTOR
- SKUPAJ PRITLIČJE

NADSTROPJE

- B-1 VETROLOV
- B-2 HODNIK
- C-1 KOPALNICA
- C-2 SPALNICA
- C-3 OTROŠKA SOBA
- C-4 VEČNAMENSKI PROSTOR



TLORIS PRITLIČJA M 1:200



TLORIS NADSTROPJA M 1:200



VZHODNA FASADA M 1:200

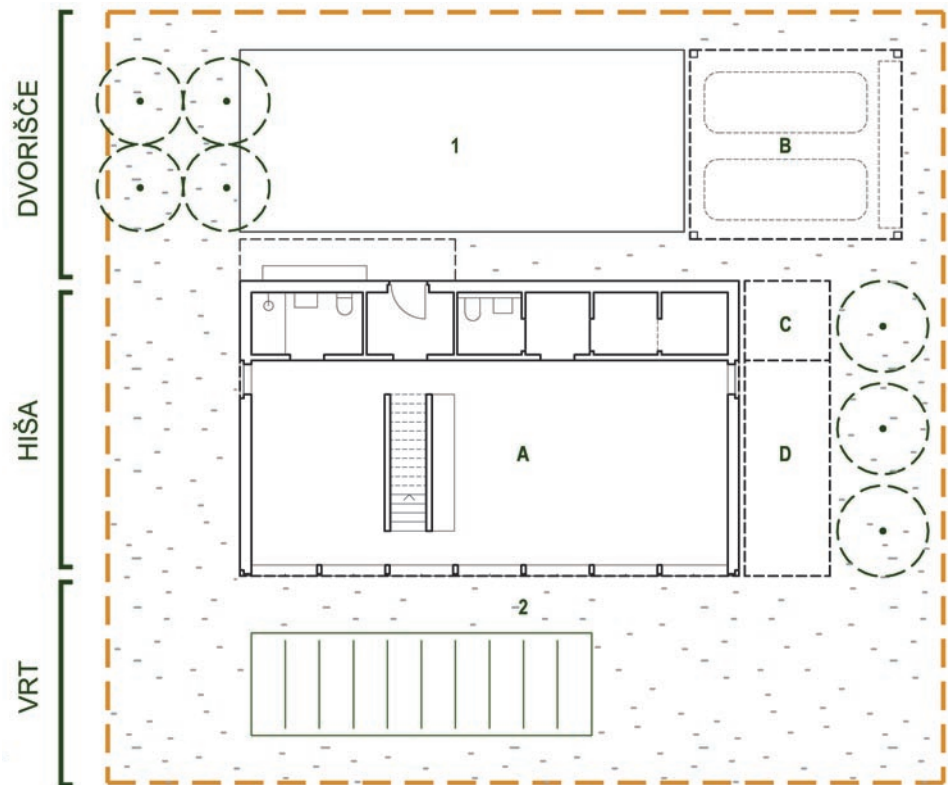
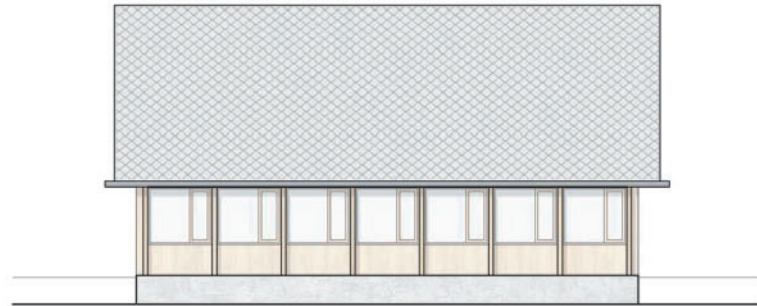
SEVERNA FASADA M 1:200



(8)

Hiša za tričlansko gospodinjstvo, prilagojena savinjski regijski tipologiji

Hiša je zasnovana kot prostorna in prilagodljiva. Osrednji prostor hiše je dvovišinski dnevni prostor, ki se v celoti razteza prek nivoja mansarde. V primeru povečanja družine se ta del lahko zapre, površina bivalnih prostorov pa se s tem poveča za 30 m². Zasnova hiše temelji na skladnosti mer, pri čemer je kljub morebitnem pre-razporejanju notranjih prostorov ohranjena skladnost celote.



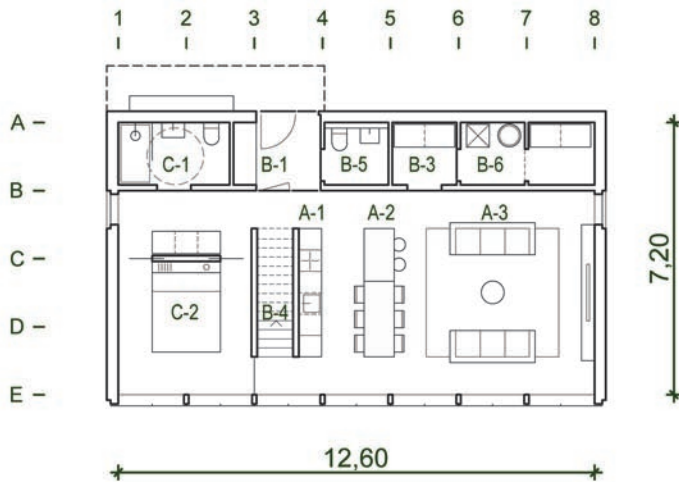
GP = 450,0 m²

PRIKAZ ORGANIZACIJE GRADBENE PARCELE, m=1:200

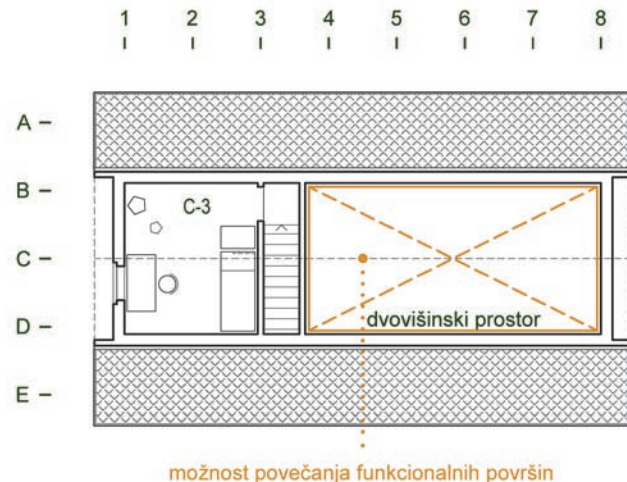
A. Osnovna stavba	102,82 m ²
B. Nadstrešnica - vozili	28,00 m ²
C. Vrtna shramba/kolesarnica	5,04 m ²
D. Nadstrešnica terase	13,64 m ²

Kontakt: Studio razvoj d.o.o., Kočevarjeva ulica
7, 8000 Novo mesto, marko@studio-razvoj.si,
041 613 703

AVTORJI: IGOR PRIMAŽIČ, univ. dipl. inž.
arh., ROK PRIMAŽIČ, mag. inž. arh., MARKO
PRIMAŽIČ, mag. inž. arh.



TLORIS PRITILIČJA, m=1:200



TLORIS MANSARDE, m=1:200

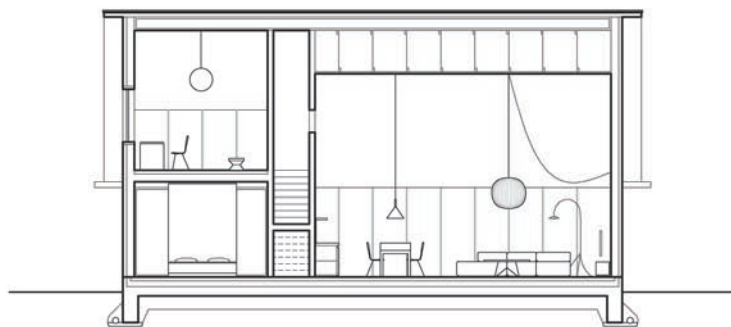
A-1. Kuhinja	10,00 m ²	B-1. Vetrolov	3,93 m ²
A-2. Jedilnica	10,00 m ²	B-2. Hodnik	/
A-3. Dnevna soba	24,24 m ²	B-3. Shramba	2,94 m ²

B-4. Stopnišče	4,47 m ²	C-1. Kopalnica	5,00 m ²
B-5. Dnevni WC	2,81 m ²	C-2. Spalnica	18,75 m ²
B-6. Teh. prostor	5,78 m ²	C-3. Otroška soba	14,10 m ²

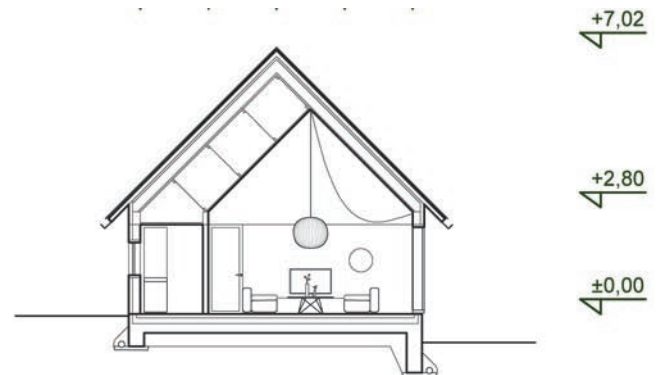
SKUPAJ NETO površina = **102,02 m²**

**funkcionalne površine se lahko poveča za 31,30 m²*

SKUPAJ BRUTO površina = **124,05 m²**



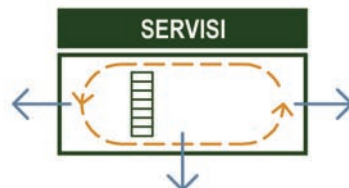
VZDOLŽNI PREREZ, m=1:200



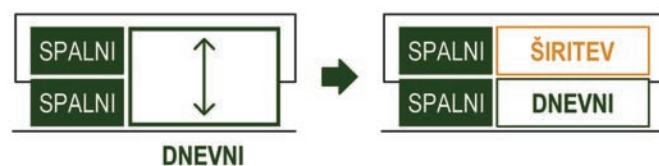
PREČNI PREREZ, m=1:200



Stavba ima jasno organizacijo servisnih in bivalnih prostorov.



Bivalni del je zasnovan prilagodljivo, s krožnim tlorisom in 3 stransko orientacijo.



Dnevni prostori so dvovišinski.

Dvovišinski prostor se lahko izkoristi za povečanje funkcionalne površine.



(13)

Hiša za tričlansko gospodinjstvo, prilagojena savinjski regijski tipologiji

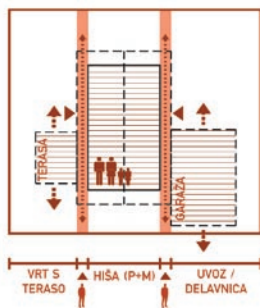
Popolnoma pritrlična hiša za vseživljenjsko obdobje omogoča kvalitetno bivanje brez ovir za vsakogar, ne glede na morebitno omejeno mobilnost. Centralna pozicija jedra s kopalnico omogoča različne pozicije kuhinje in dnevne sobe, velikosti spalnic, razporeditev hodnikov. Hišo lahko skrajšate ali podaljšate, glede na dejanske prostorske potrebe, lahko ji dodate garažo, delavnico ali garsonjero! Kompaktna hiša z mansardno etažo, ki minimalno pozida parcelo in je primerna tudi za manjše parcele. Najmanjši možen volumen, ki ga je potrebno ogrevati, pa stremi k energetski učinkovitosti. Pritličje je za bivanje, mansarda za spanje. Zvezni nadstrešek določa podobo hiše in omogoča pokrito teraso. Hišo lahko skrajšate ali podaljšate, glede na dejanske prostorske potrebe, lahko ji dodate garažo, delavnico ali garsonjero!

Kontakt: DEKLEVA GREGORIČ ARHITEKTI, projektiranje d.o.o., Dalmatinova ulica 11, 1000 Ljubljana, arh@dekleva-gregoric.com, 01 430 52 70

AVTORJI: izr. prof. ALJOŠA DEKLEVA, univ. dipl. inž. arh., M. Arch (Dist) AA, prof. TINA GREGORIČ, univ. dipl. inž. arh., M. Arch (Dist) AA, MARTIN KRUIH, abs. arh., JAN ŽUŽEK, abs. arh., LEA KOVIČ, univ. dipl. inž. arh.



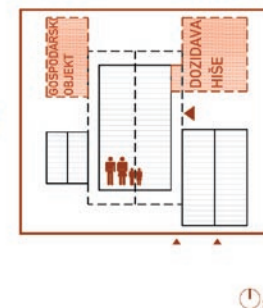
PASOVNA UREDITEV GRADBENE PARCELE



PRIKAZ UMEMITVE NA GRADBENO PARCELO



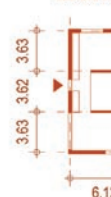
DOZIDAVA HIŠE IN GOSPODARSKEGA OBJEKTA



PRIKAZ ORGANIZACIJE GRADBENE PARCELE S POMOŽNIMI OBJEKTI - KOMPAKTNA HIŠA (P+M)

MODUL O

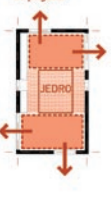
konstrukcijska zasnova in vhoda



centralna pozicija jedra

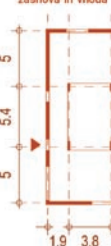


orientacija in pogledi

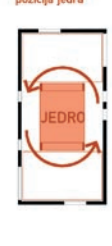


MODUL Š

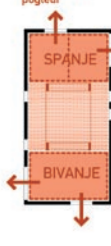
konstrukcijska zasnova in vhoda



centralna pozicija jedra

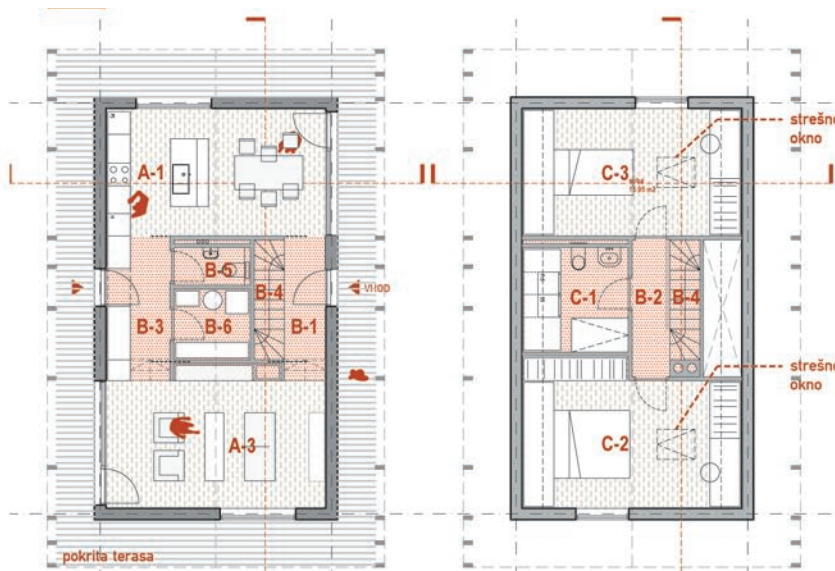


orientacija in pogledi



MODUL O (P+M): ZASNOVA OBJEKTA

MODUL Š (P): ZASNOVA OBJEKTA

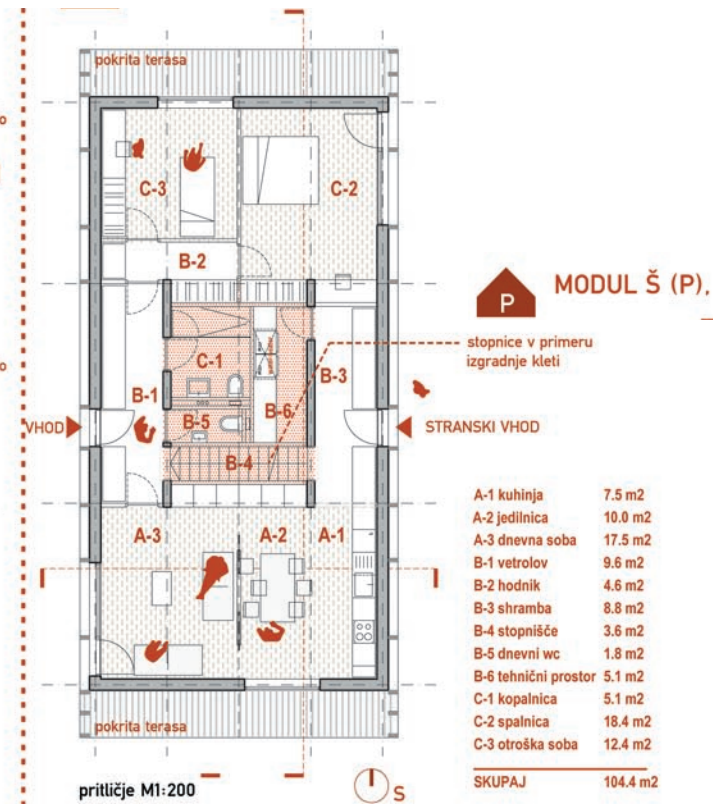


pritičje M1:200

A-1 kuhinja	9.2 m ²
A-2 jedilnica	10.5 m ²
A-3 dnevna soba	20.9 m ²
B-1 vetrolov	4.2 m ²
B-3 shramba	6.5 m ²
B-4 stopnišče	0.9 m ²
B-5 dnevni wc	2.0 m ²
B-6 tehnični prostor	3.8 m ²

mansarda M1:200

B-2 hodnik	3.6 m ²
B-4 stopnišče	2.5 m ²
C-1 kopalnica	6.3 m ²
C-2 spalnica	17.4 m ²
C-3 otroška soba	16.0 m ²
SKUPAJ	103.8 m²

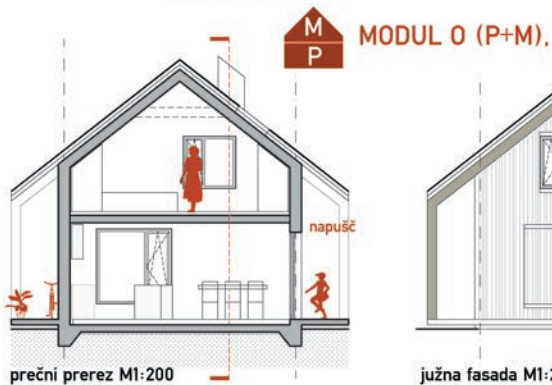


pritičje M1:200

MODUL Š (P),

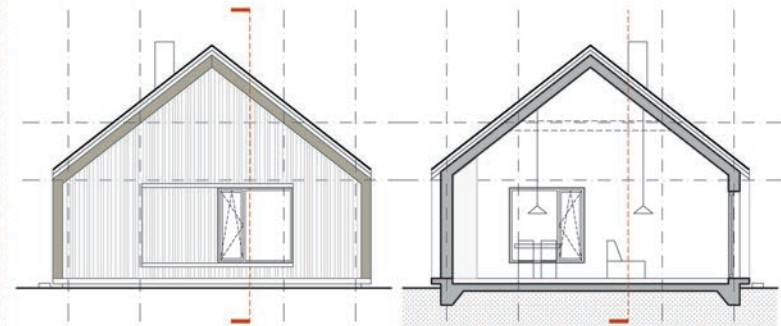
stopnice v primeru izgradnje kleti

A-1 kuhinja	7.5 m ²
A-2 jedilnica	10.0 m ²
A-3 dnevna soba	17.5 m ²
B-1 vetrolov	9.6 m ²
B-2 hodnik	4.6 m ²
B-3 shramba	8.8 m ²
B-4 stopnišče	3.6 m ²
B-5 dnevni wc	1.8 m ²
B-6 tehnični prostor	5.1 m ²
C-1 kopalnica	5.1 m ²
C-2 spalnica	18.4 m ²
C-3 otroška soba	12.4 m ²
SKUPAJ	104.4 m²

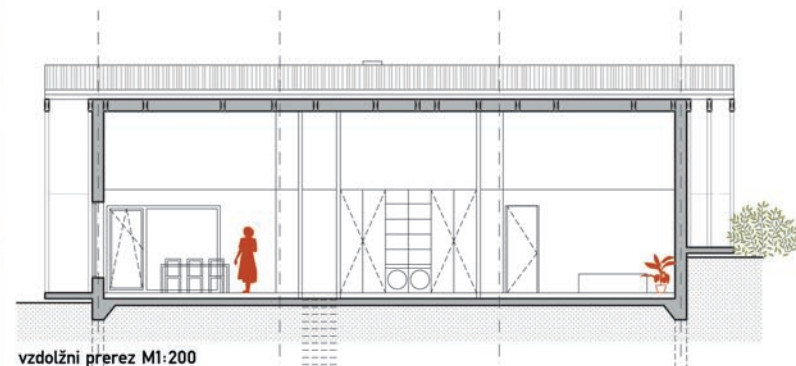


prečni prerez M1:200

južna fasada M1:200



vzdolžni prerez M1:200



vzdolžni prerez M1:200

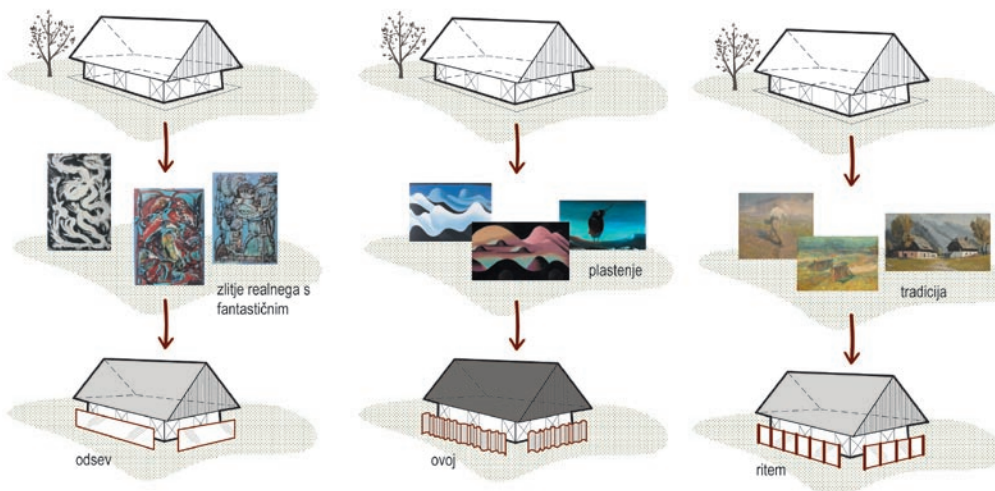


(16)

**Hiša za tričlansko gospodinjstvo,
prilagojena savinjski regijski tipologiji**

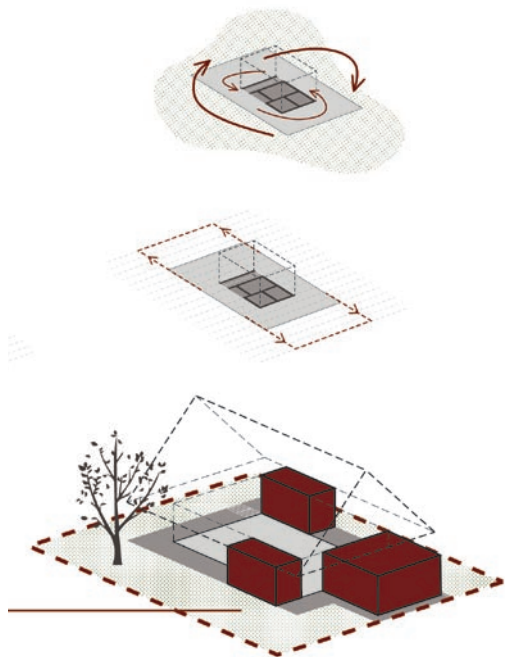
Krožni tloris je zasnovan funkcionalno, s servisnim jedrom v osrednjem delu objekta. V pritličju so umeščeni bivalni prostori, ki se odpirajo proti zunanosti, spalni prostori v mansardi pa imajo bolj zaseben karakter.

Fleksibilna zasnova omogoča prilagoditev objekta mikrolokaciji ter s tem usmerjanje pogledov in individualizacijo fasade.



Kontakt: Andrej Štornik s.p., Na Fari 46, 2391 Prevalje, biro@stornik.si, 041 257 752

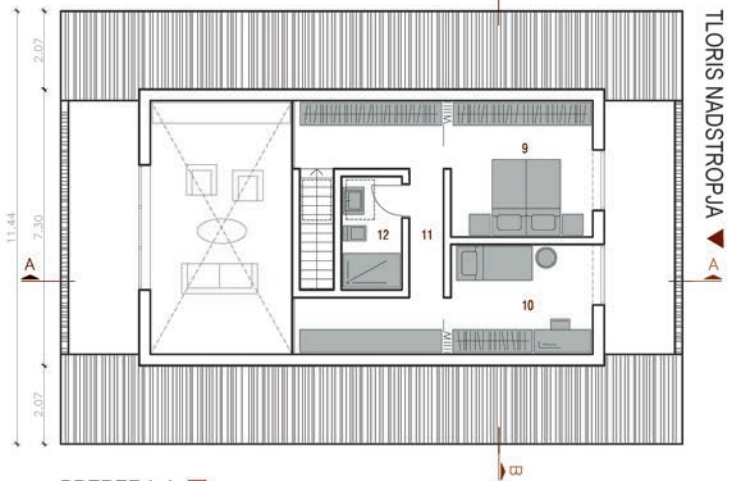
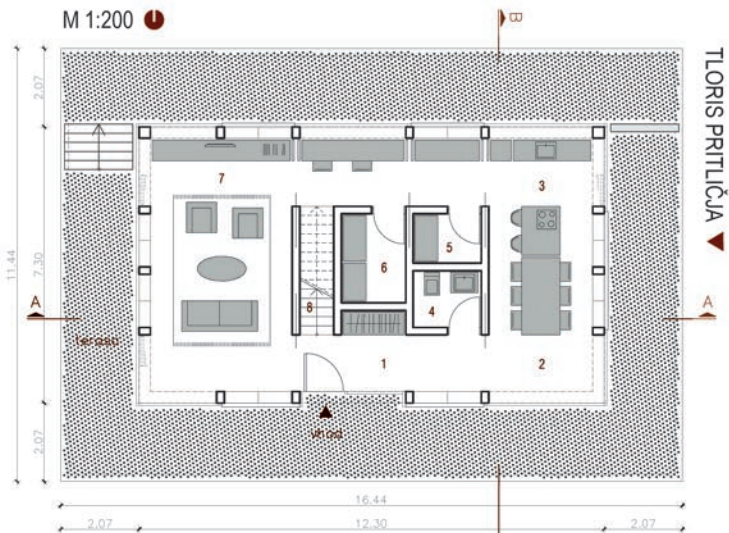
AVTORJA: ANDREJ ŠTORNİK, mag. inž. arh.,
MOJCA PUŠNIK, mag. inž. arh.



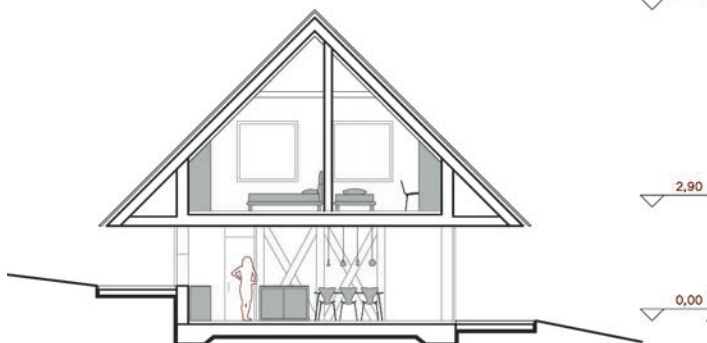
1 vetrolov	8,3 m ²
2 jedilnica	9,7 m ²
3 kuhinja	11,9 m ²
4 dnevni wc	2,7 m ²
5 shramba	2,3 m ²
6 tehnični prostor	4,0 m ²
7 dnevna soba	30,1 m ²
8 stopnišče	3,1 m ²

9 spalnica	17,7 m ²
10 otroška soba	14,0 m ²
11 hodnik	3,1 m ²
12 kopalnica	4,8 m ²

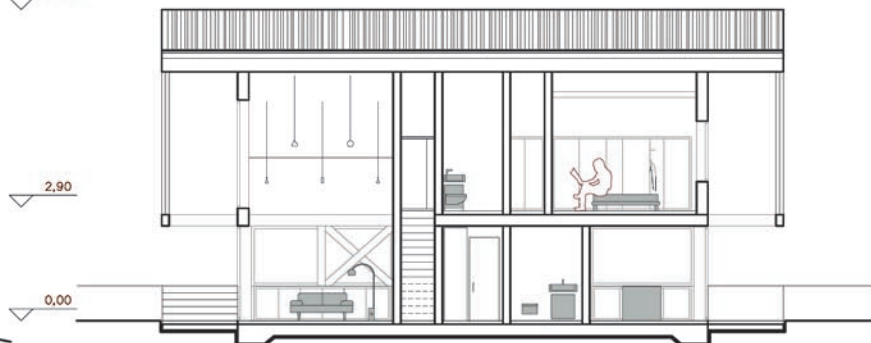
M 1:200



▼ PREREZ B-B



▼ PREREZ A-A





(19)

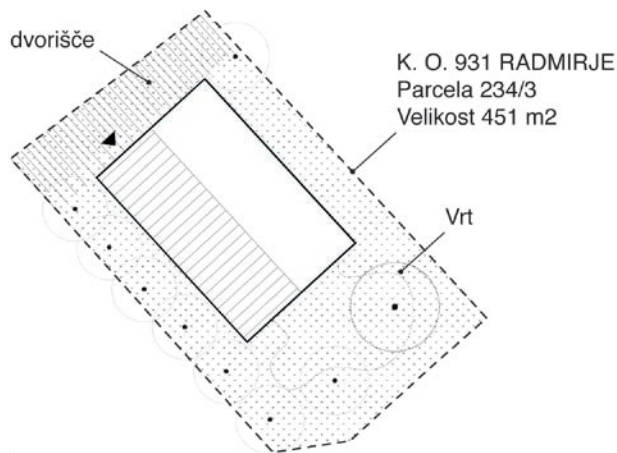
Hiša za tričlansko gospodinjstvo, prilagojena savinjski regijski tipologiji

Hiša je organizirana kot pritlična z izkoriščeno mansardo. V pritličju so dnevni prostori in pokriti del, kjer lahko parkirata dva avtomobila, v mansardi se nahajajo spalni prostori in pripadajoči servisi. Na ta način oblikovan objekt optimalno izkoristi manjšo parcelo. Pritličje hiše je ometano, strešni del obložen z lesom – tektonika in materialna obdelava izhajata iz lokalne stavbarske logike.

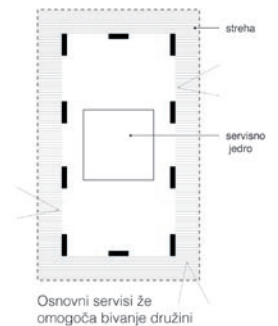


ORGANIZACIJA PARCELE

Parkirišče je organizirano znotraj strehe.



01. MINIMALNA "CELICA"

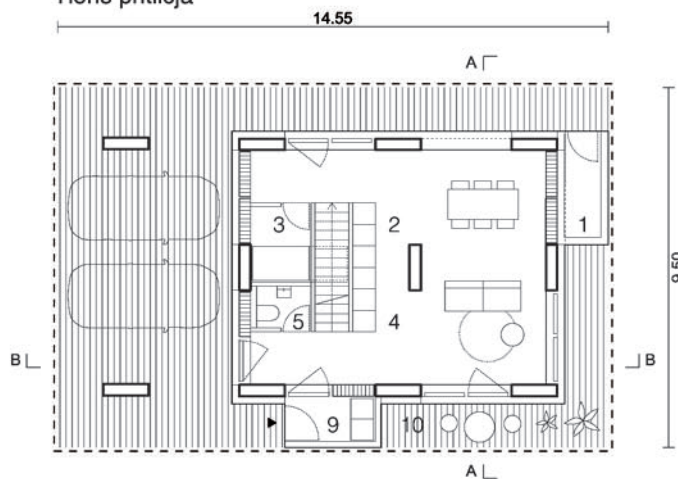


Kontakt: ARHIDOMUS, Karmen Lah, s.p., Vrzenec 37, 1354 Horjul, Dr. Jure Grohar, u.d.i.a., jure@vidicgrohar.com, 031 853 937

AVTORJI: KARMEN LAH, univ. dipl. inž. arh., ANJA VIDIC, univ. dipl. inž. arh., dr. JURE GROHAR, univ. dipl. inž. arh., ANA JERMAN, mag. inž. arh., ANDRAŽ TUFEGDŽIĆ, mag. inž. arh.

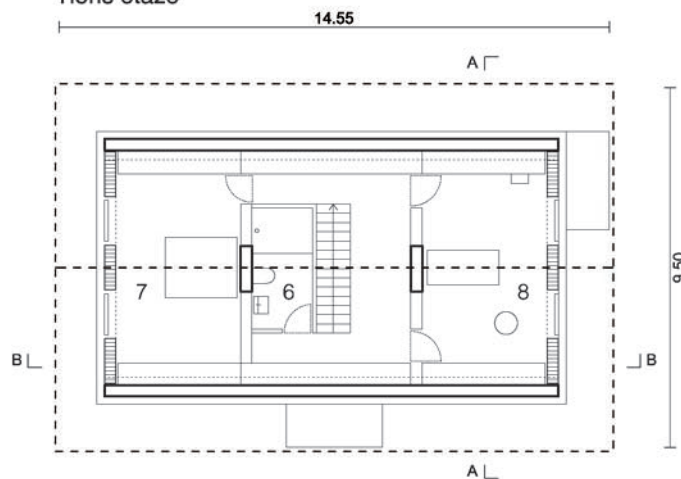
FZ: 30 %*
* hiša ne potrebuje dodatnih nadstrešnic ali servisnih volumnov

Tloris pritličja

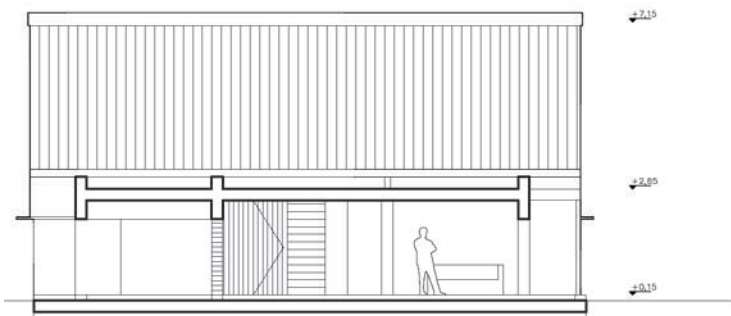


- | | |
|----------------------|------------------|
| 1 - zunanja shramba | 7 - spalnica |
| 2 - bivalni prostor | 8 - otroška soba |
| 3 - tehnični prostor | 9 - vetrolov |
| 4 - kuhinja | 10 - terasa |
| 5 - dnevni wc | |
| 6 - kopalnica | |

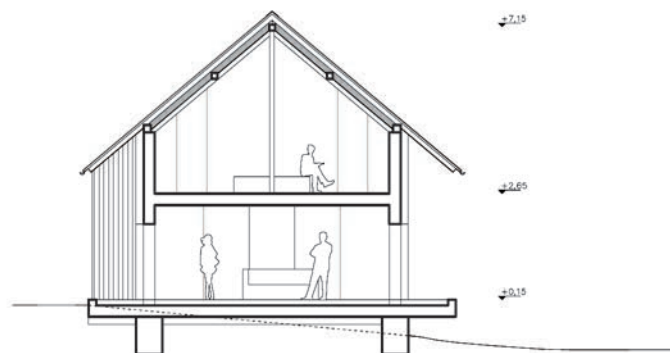
Tloris etaže



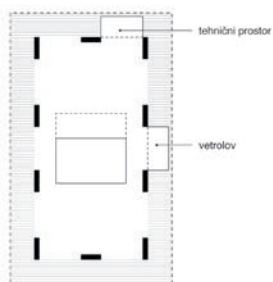
Vzdolžni prerez BB



Prečni prerez AA



02. RAZŠIRJENA ENOTA



Dodan vetrolov in tehnični prostor vzpostavljata standardno bivanjsko enoto (zahteve natečaja)

03. PROGRAMIRANA FASADA



Dodatni elementi omogočajo individualizacijo in prilagajanje okolici

KONTROLIRANA RAST HIŠE

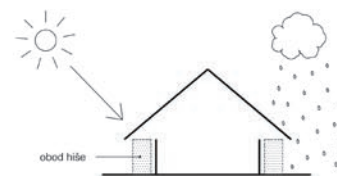


04. "ODEBELJENA" STENA



Aktivacija "debele" stene z raznolikimi programi po potrebi uporabnika

PROSTORSKE RAZŠIRITVE



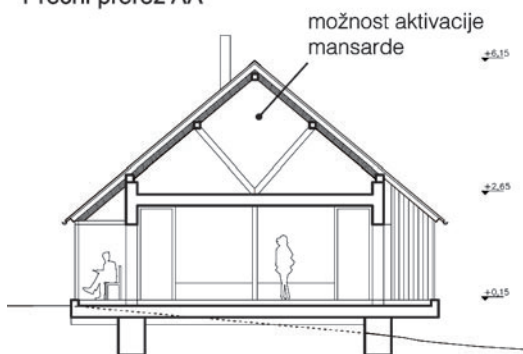
Napušč kot programski, ekološki in vernakularni element



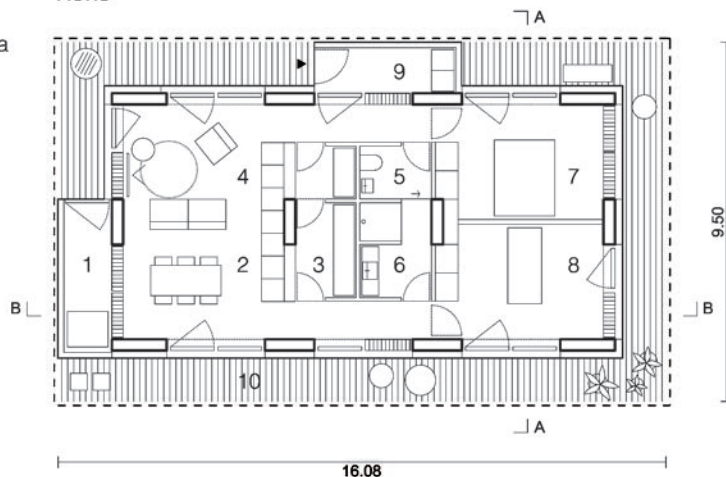
**Hiša za tričlansko
gospodinjstvo,
prilagojena koroški
regijski tipologiji**

Kompaktna hiša za tričlansko družino volumetrično in materialno izhaja iz tradicionalnega stavbnega tipa, ki kot monomaterialen lesen volumen "lebdí" nad okoliškim terenom. Konzolna terasa s senčili, ki obkroža hišo in si jo delijo vsi bivalni prostori, interpretira tradicionalne senčne balkone.

Prečni prerez AA

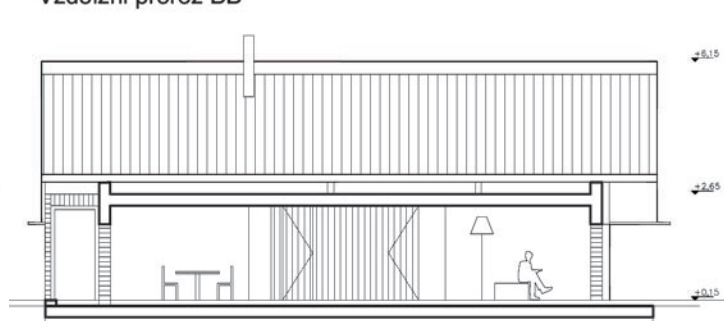


Tloris



- 1 - zunanja shramba
- 2 - bivalni prostor
- 3 - tehnični prostor
- 4 - kuhinja
- 5 - dnevni wc
- 6 - kopalnica
- 7 - spalnica
- 8 - otroška soba
- 9 - vetrolov
- 10 - terasa

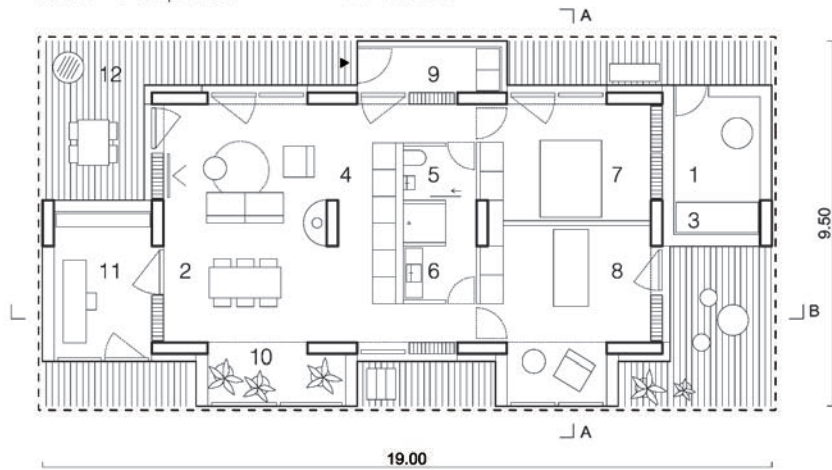
Vzdolžni prerez BB



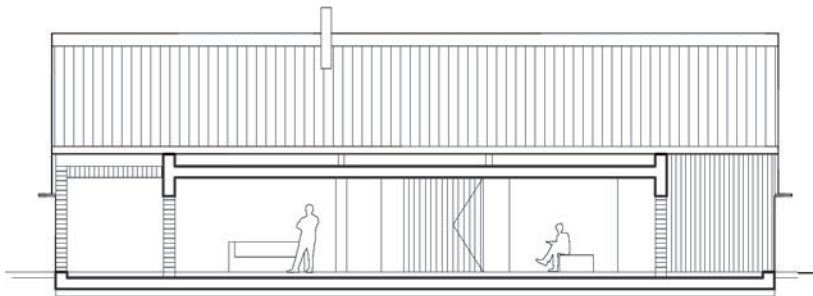
Hiša za tričlansko gospodinjstvo, prilagojena škofjeloški regijski tipologiji

- | | |
|----------------------|-------------------|
| 1 - zunanja shramba | 7 - spalnica |
| 2 - bivalni prostor | 8 - otroška soba |
| 3 - tehnični prostor | 9 - vetrolov |
| 4 - kuhinja | 10 - zimski vrt |
| 5 - dnevni wc | 11 - delo na domu |
| 6 - kopalnica | 12 - terasa |

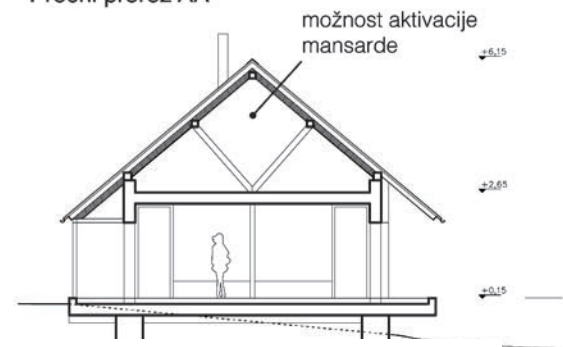
Tloris



Vzdolžni prerez BB



Prečni prerez AA



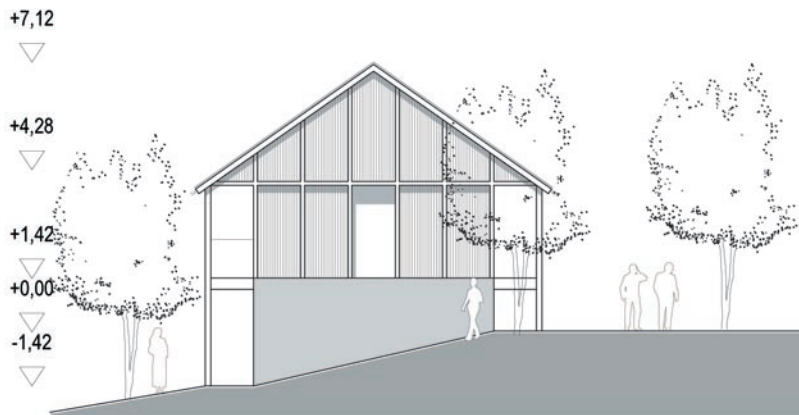
Hiša, namenjena tričlanski družini, interpretira tradicionalni škofjeloški tip pritlične podolgovate hiše. Vsi prostori so v neposrednem kontaktu z vrtom, stene pod napušči so bile nekoč obložene z lesom in pridelki, pri predlagani rešitvi so obdane z različnimi programi: prostor za delo na domu, steklenjak, globoko okno s prostorom za počitek. Različni prostori sledijo različnim uporabniškim scenarijem. Podobno kot zgodovinski primeri je hiša ometana z grobim ometom, stoji na betonski bazi, ki ji omogoča avtonomno lego na različno nagnjenih terenih.



(5)

Hiša za štiri in veččlansko gospodinjstvo, prilagojena savinjski regijski tipologiji

Bivanje v hiši pomeni sobivanje z naravo. Kompaktna tlorisna zasnova se z zalednim delom prilega dani topografiji tako, da vedno omogoča stik z vrtom. Zasnova temelji na sistemu, ki omogoča raznolikost pri postavitvi bivalnih in spalnih prostorov. Hiša je zasnovana tako, da omogoča prilagajanje različnim potrebam in sledi načelom trajnostne gradnje.



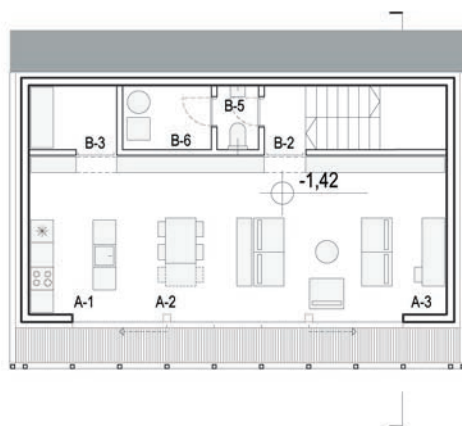
Kontakt: MA ARHITEKTI, projektiranje d.o.o., Slamnikarska 4, 1230 Domžale, info@maarhitekti.si

AVTORJI: KATJA ALJAŽ, mag. inž. arh., MATEJ MEJAK, univ. dipl. inž. arh., JANEZ FLERIN, štud. arh.

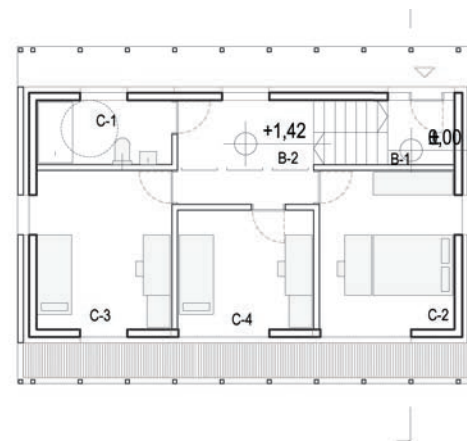
VZHODNA FASADA M 1:200



PROSTORI	
A-1 KUHINJA	10,5m ²
A-2 JEDLINICA	12,6m ²
A-3 DNEVNA SOBA	23,31m ²
B-1 VETROLOV	3m ²
B-2 HODNIK	11,77m ²
B-3 SHRAMBA	3,95m ²
B-4 STOPNIŠČE	3,33m ²
B-5 DNEVNI WC	1,76m ²
B-6 TEHNIČNI PROSTOR	3,99m ²
C-1 KOPALNICA	6,08m ²
C-2 SPALNICA	15,01m ²
C-3 OTROŠKA SOBA	15,01m ²
C-4 KABINET	11,84m ²
SKUPAJ	121,65m ²



TLORIS PRITLIČJA M 1:200



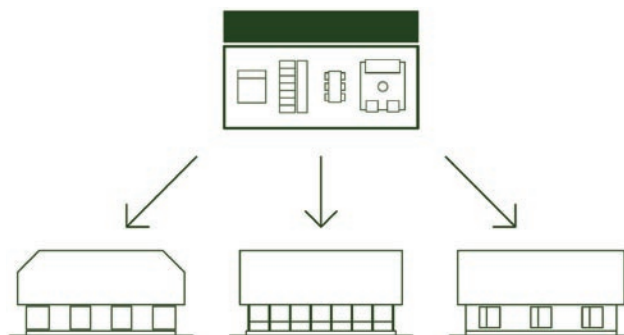
TLORIS NADSTROPJA M 1:200



(8)

Hiša za štiri in veččlansko gospodinjstvo, prilagojena savinjski regijski tipologiji

Hišo za štiričlansko družino karakterizirajo vse prostorske kvalitete kot njeno manjšo različico (3č). Spalnica in bivalni prostori so umeščeni v pritličje, otroški sobi pa v mansardo. Velik dnevni prostor je zasnovan tako, da se ga lahko organizira na različne načine in prilagodi specifičnim bivanjskim navadam uporabnikov.



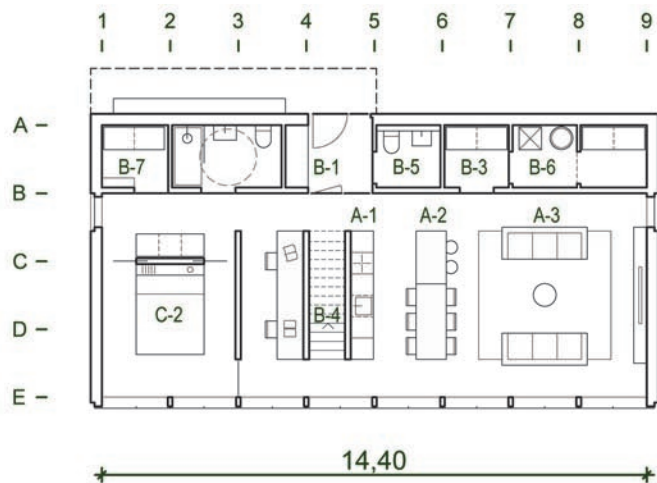
Jasna in urejena tlorisna zasnova omogoča enostavno prilagajanje hiše arhitekturnim in topografskim značilnostim vseh treh regij.



MOŽNOST IZVEDBE VHODA NA STRMEM TERENU
v primeru strmega terena je možna izvedba vhoda iz bočne strani, glej tloris škofjeloške hiše

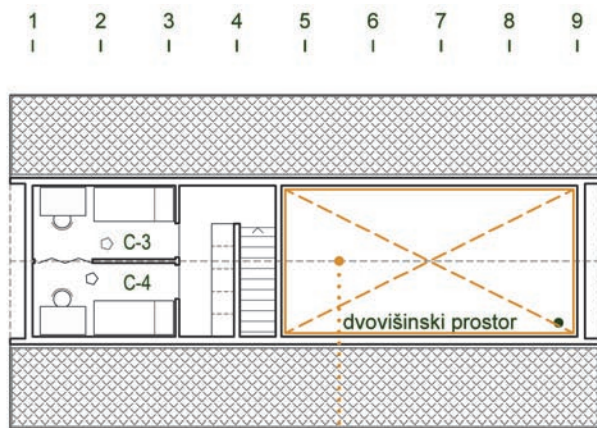
Kontakt: Studio razvoj d.o.o., Kočevarjeva ulica 7, 8000 Novo mesto, marko@studio-razvoj.si, 041 613 703

AVTORJI: IGOR PRIMAŽIČ, univ. dipl. inž. arh., ROK PRIMAŽIČ, mag. inž. arh., MARKO PRIMAŽIČ, mag. inž. arh.



TLORIS PRITILIČJA, m=1:200

A-1. Kuhinja	10,00 m ²	B-1. Vetrolov	3,93 m ²
A-2. Jedilnica	10,00 m ²	B-2. Hodnik	/
A-3. Dnevna soba	33,41 m ²	B-3. Shramba	2,94 m ²



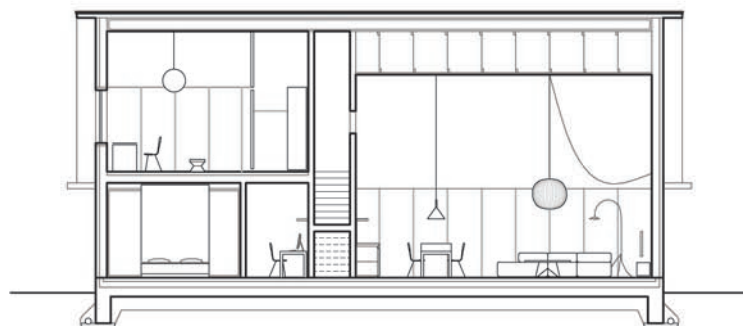
TLORIS MANSARDE, m=1:200

B-4. Stopnišče	4,47 m ²	C-1. Kopalnica	5,00 m ²
B-5. Dnevni WC	2,81 m ²	C-2. Spalnica	18,75 m ²
B-6. Teh. prostor	5,78 m ²	C-3. Otroška soba	10,65 m ²
B-7. Utility	3,02 m ²	C-4. Kabinet	10,65 m ²

SKUPAJ NETO površina = **121,41 m²**

**funkcionalne površine se lahko poveča za 31,30 m²*

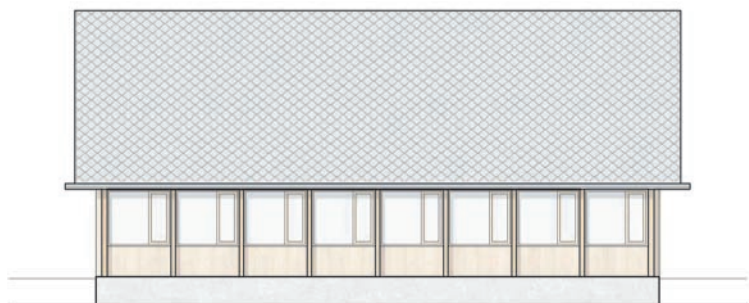
SKUPAJ BRUTO površina = **145,91 m²**



VZDOLŽNI PREREZ, m=1:200



PREČNI PREREZ, m=1:200

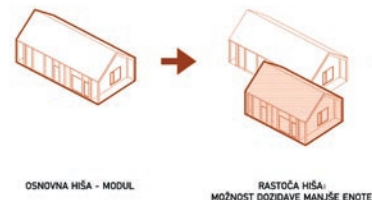
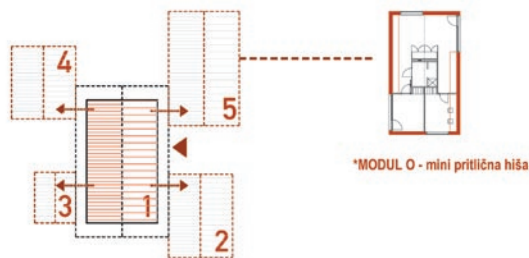




(13)

Hiša za štiri in veččlansko gospodinjstvo, prilagojena savinjski regijski tipologiji

Kompaktna hiša z mansardno etažo, ki minimalno pozida parcelo in je primerna tudi za manjše parcele. Najmanjši možen volumen, ki ga je potrebno ogrevati pa stremi k energetski učinkovitosti. Pritličje je za bivanje, mansarda za spanje. Zvezni nadstrešek določa podobo hiše in omogoča pokrito teraso. Hišo lahko skrajšate ali podaljšate, glede na dejanske prostorske potrebe, lahko ji dodate garažo, delavnico ali garsonjero!



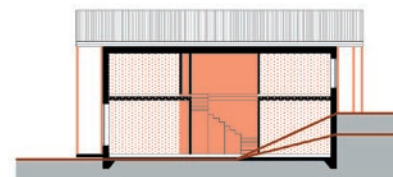
PRINCIP RASTOČE HIŠE



MODUL Š (P): ZNAČILNOSTI PO REGIJAH



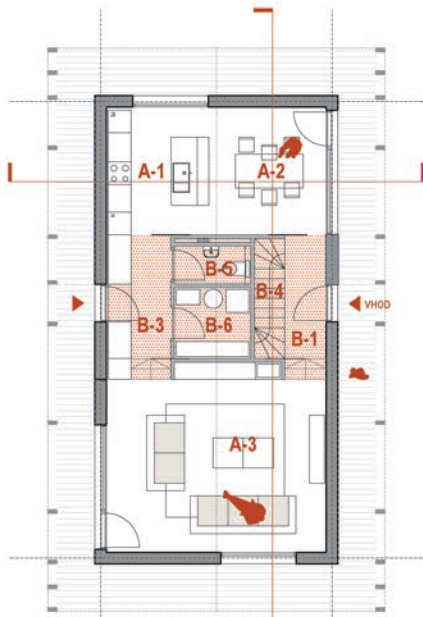
MODUL O (P+M): ZNAČILNOSTI PO REGIJAH



PRILAGODITEV HIŠE GLEDE NA TEREN

Kontakt: DEKLEVA GREGORIČ ARHITEKTI, projektiranje d.o.o., Dalmatinova ulica 11, 1000 Ljubljana, arh@dekleva-gregoric.com, 01 430 52 70

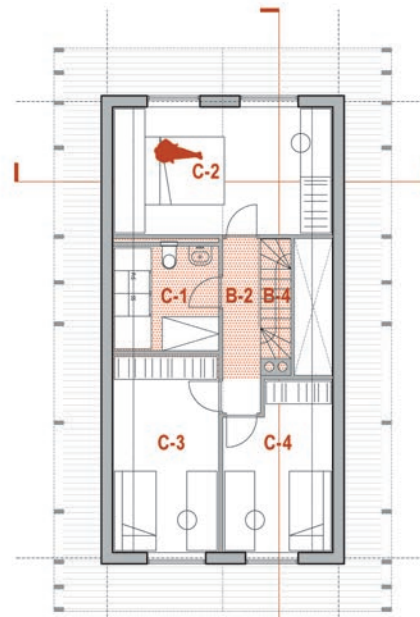
AVTORJI: izr. prof. ALJOŠA DEKLEVA, univ. dipl. inž. arh., M. Arch (Dist) AA, prof. TINA GREGORIČ, univ. dipl. inž. arh., M. Arch (Dist) AA, MARTIN KRUIH, abs. arh., JAN ŽUŽEK, abs. arh., LEA KOVIČ, univ. dipl. inž. arh.



prilíčje M1:200



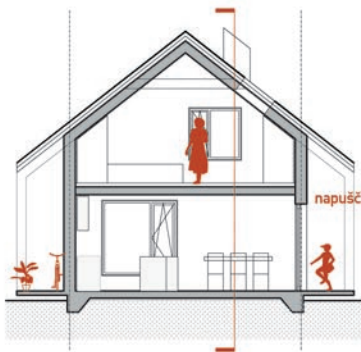
A-1 kuhinja	9.8 m ²
A-2 jedilnica	9.8 m ²
A-3 dnevna soba	28.0 m ²
B-1 vetrolov	4.2 m ²
B-3 shramba	6.5 m ²
B-4 stopnišče	2.5 m ²
B-5 dnevni wc	2.0 m ²
B-6 tehnični prostor	3.8 m ²



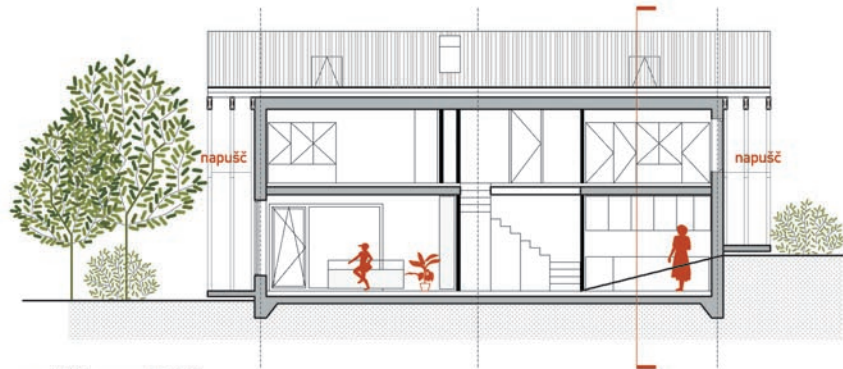
mansarda M1:200



B-2 hodnik	4.6 m ²
B-4 stopnišče	2.5 m ²
C-1 kopalnica	6.3 m ²
C-2 spalnica	16.0 m ²
C-3 otroška soba	11.8 m ²
C-4 kabinet	9.7 m ²
SKUPAJ	116 m²



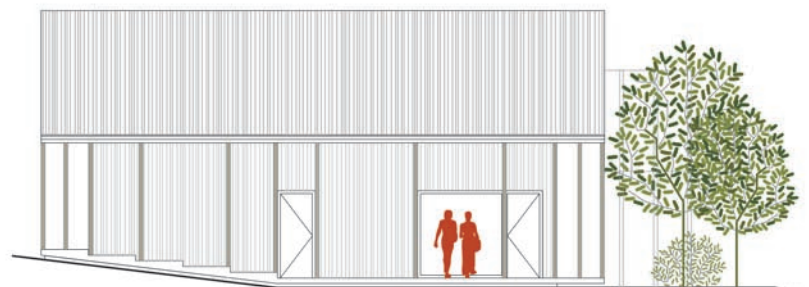
prečni prerez M1:200



vzdolžni prerez M1:200



južna fasada M1:200



zahodna fasada M1:200



(16)

Hiša za štiri in veččlansko gospodinjstvo, prilagojena savinjski regijski tipologiji

Krožni tloris je zasnovan funkcionalno, s servisnim jedrom v osrednjem delu objekta.

V pritličju so umeščeni bivalni prostori, ki se odpirajo proti zunanosti, spalni prostori v mansardi pa imajo bolj zaseben karakter. Dvoetažni galerijski prostor omogoča povečanje bivalnih površin znotraj objekta, skladno s potrebami uporabnikov.



SAVINJSKA REGIJSKA TIPOLOGIJA



KOROŠKA REGIJSKA TIPOLOGIJA



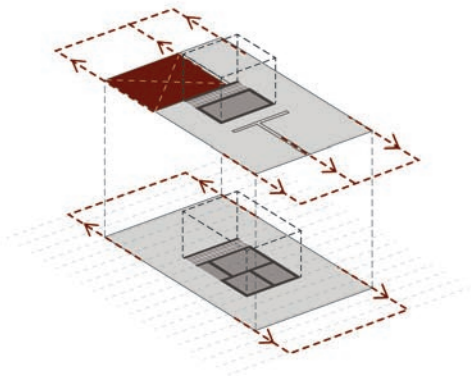
ŠKOFJELOŠKA REGIJSKA TIPOLOGIJA

Kontakt: Andrej Štornik s.p., Na Fari 46, 2391 Prevalje, biro@stornik.si, 041 257 752

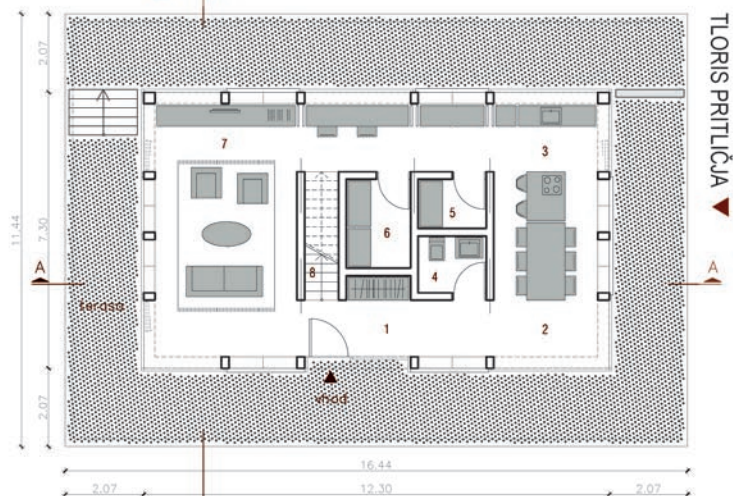
AVTORJA: ANDREJ ŠTORNİK, mag. inž. arh.,
MOJCA PUŠNIK, mag. inž. arh.

1 vetrolov	8,3 m ²
2 jedilnica	9,7 m ²
3 kuhinja	11,9 m ²
4 dnevni wc	2,7 m ²
5 shramba	2,3 m ²
6 tehnični prostor	4,0 m ²
7 dnevna soba	30,1 m ²
8 stopnišče	3,1 m ²

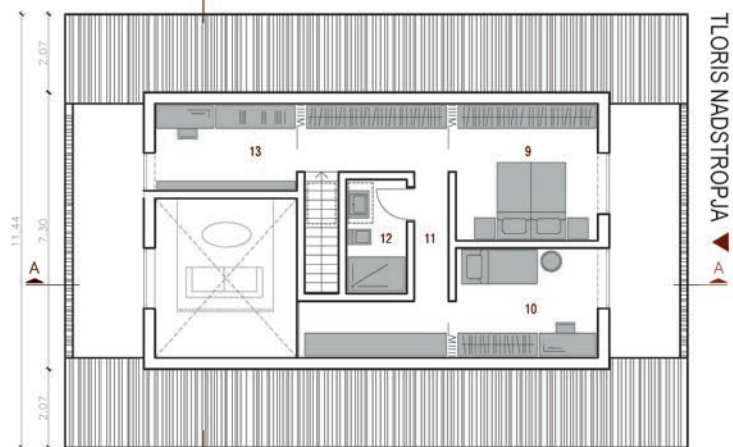
9 spalnica	17,7 m ²
10 otroška soba	14,0 m ²
11 hodnik	3,1 m ²
12 kopalnica	4,8 m ²
13 kabinet	7,3 m ²



M 1:200



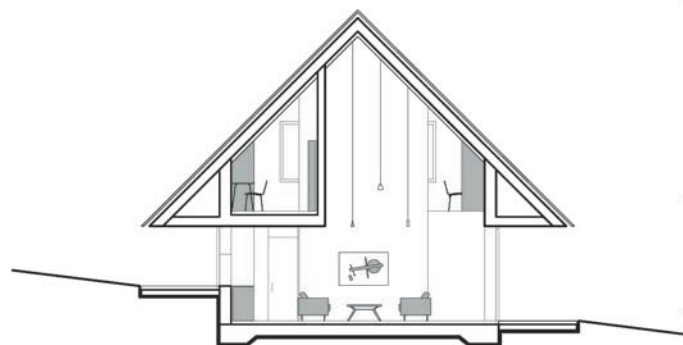
TLORIS PRITLIČJA



TLORIS NADSTROPJA

PREREZ B-B

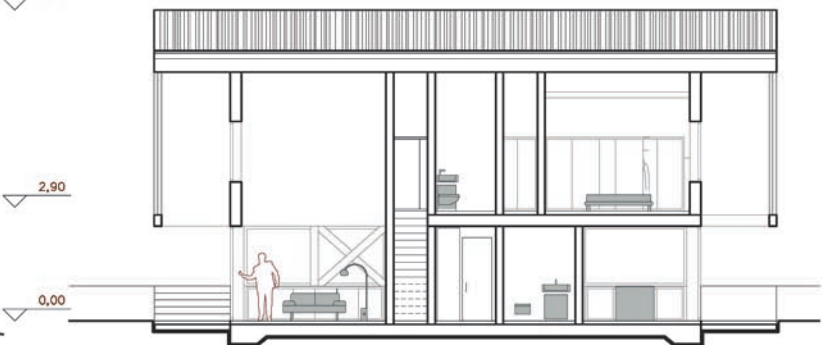
8,20

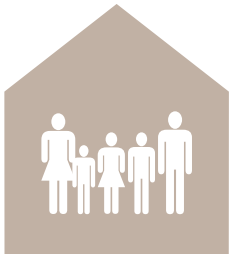


PREREZ A-A

2,90

0,00





(19)

**Hiša za štiri in veččlansko gospodinjstvo,
prilagojena savinjski regijski tipologiji**

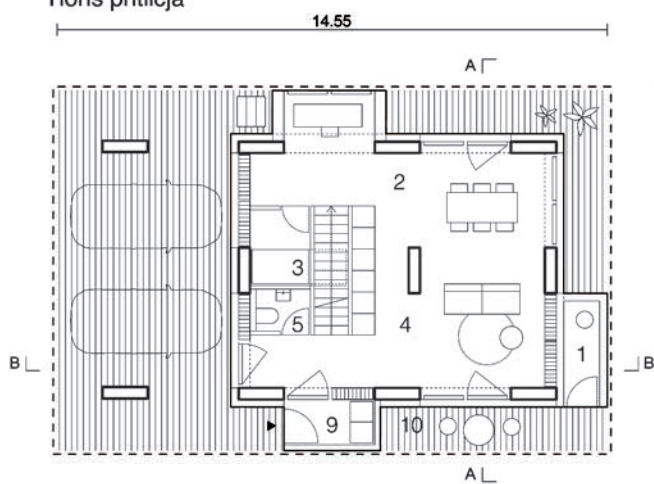
Hiša je organizirana kot pritlična z izkoriščeno mansardo. V pritličju so dnevni prostori in pokriti del, kjer lahko parkirata dva avtomobila, v mansardi se nahajajo spalni prostori in pripadajoči servisi. Na ta način oblikovan objekt optimalno izkoristi manjšo parcelo. Pritličje hiše je ometano, strešni del obložen z lesom – tektonika in materialna obdelava izhajata iz lokalne stavbarske logike.



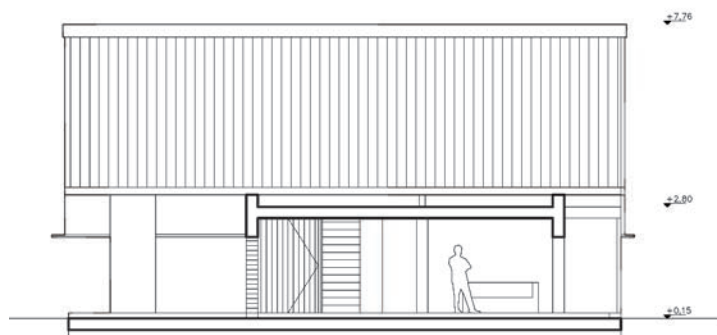
Kontakt: ARHIDOMUS, Karmen Lah, s.p.,
Vrzenec 37, 1354 Horjul, Dr. Jure Grohar,
u.d.i.a., jure@vidicgrohar.com, 031 853 937

AVTORJI: KARMEN LAH, univ. dipl. inž. arh., ANJA
VIDIC, univ. dipl. inž. arh., dr. JURE GROHAR,
univ. dipl. inž. arh., ANA JERMAN, mag. inž. arh.,
ANDRAŽ TUFEGDŽIĆ, mag. inž. arh.

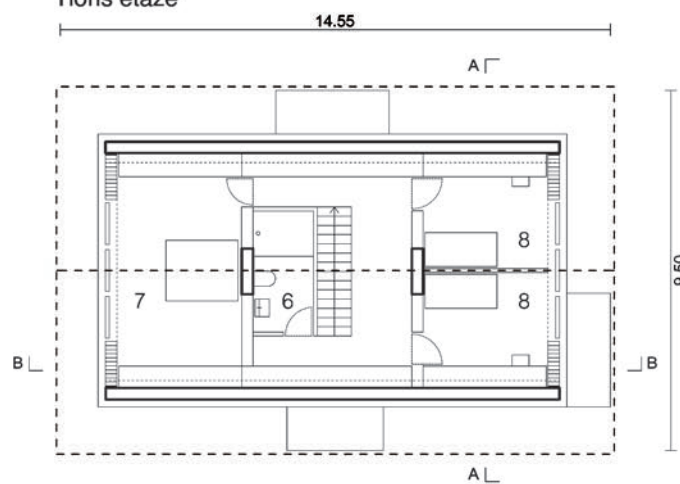
Tloris pritličja



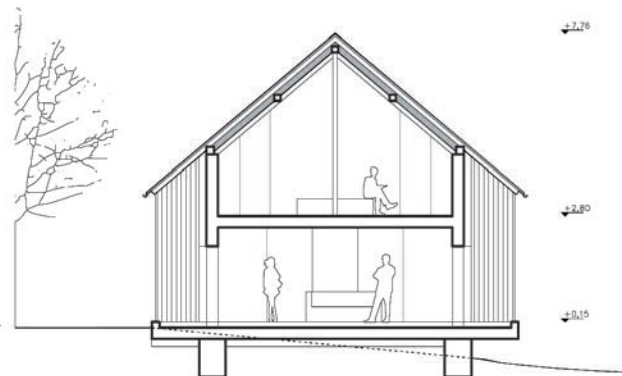
Vzdolžni prerez BB



Tloris etaže



Prečni prerez AA



- | | |
|----------------------|------------------|
| 1 - zunanja shramba | 7 - spalnica |
| 2 - bivalni prostor | 8 - otroška soba |
| 3 - tehnični prostor | 9 - vetrolov |
| 4 - kuhinja | 10 - terasa |
| 5 - dnevni wc | |
| 6 - kopalnica | |

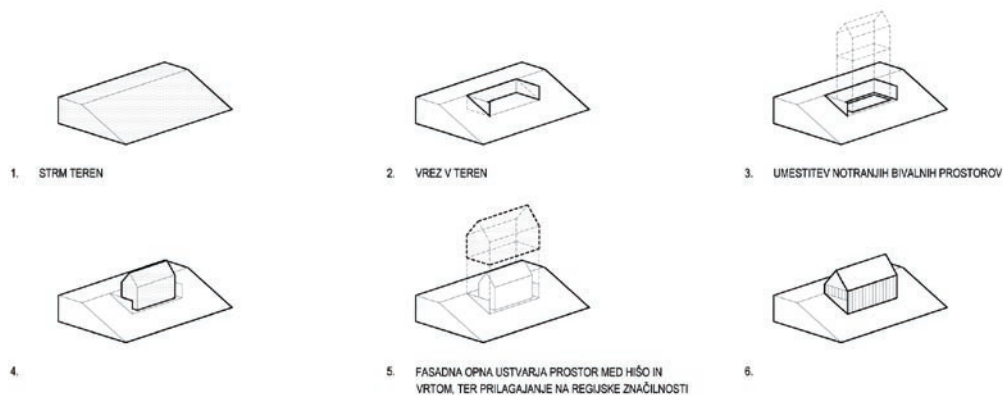




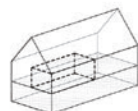
(5)

Hiša s stanovanjem za starejši par in tričlansko gospodinjstvo, prilagojena savinjski regijski tipologiji

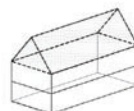
Bivanje v hiši pomeni sobivanje z naravo. Kompaktna tlorisna zasnova se z zalednim delom prilega dani topografiji tako, da vedno omogoča stik z vrtom. Zasnova temelji na sistemu, ki omogoča raznolikost pri postavitvi bivalnih in spalnih prostorov. Hiša je zasnovana tako, da omogoča prilaganje različnim potrebam in sledi načelom trajnostne gradnje.



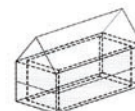
RASTOČA HIŠA



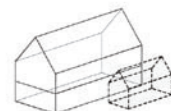
DVOVIŠINSKI PROSTORI OMOGOČAJO KASNEJŠO PRILAGODITEV ETAŽNOSTI IN DODAJANJA PROSTOROV



NAKLON STREHE MED 35 IN 45 STOPINJ OMOGOČA ŠIRJENJE NOTRANJNH PROSTOROV V MANSARDO



MED OSNOVNIM VOLUMNOM IN FASADNO OPNO JE PREDVIDEN PROSTOR ZA RAST (ZIMSKI VRTOVI, SHRAMBE, ZUNANJE KOMUNIKACIJE, BALKONI, BALKONI, IPD.)



DODAJANJE OBJEKTOV (DELAVNICA, DELO NA DOMU, IPD.)

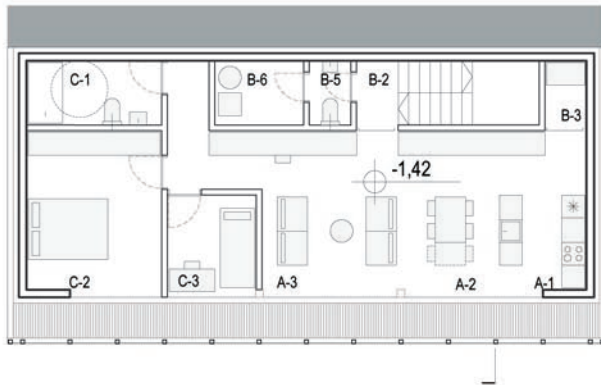
Kontakt: MA ARHITEKTI, projektiranje d.o.o., Slamnikarska 4, 1230 Domžale, info@maarhitekti.si

AVTORJI: KATJA ALJAŽ, mag. inž. arh., MATEJ MEJAK, univ. dipl. inž. arh., JANEZ FLERIN, štud. arh.

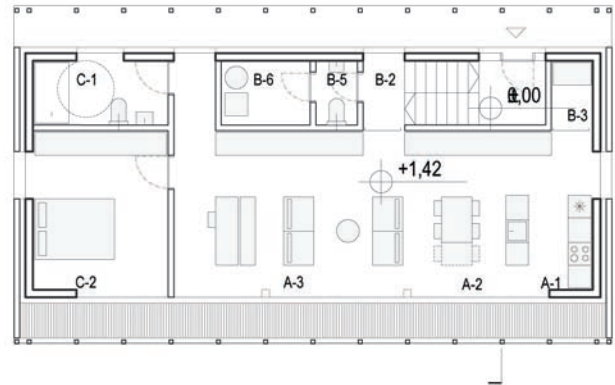
PROSTORI

A-1 KUHINJA	9,66m ²
A-2 JEDLINICA	11,45m ²
A-3 DNEVNA SOBA	20,82m ²
B-1 VETROLOV	3m ²
B-2 HODNIK	1,87m ²
B-3 SHRAMBA	1,87m ²
B-4 STOPNIŠČE	3,33m ²
B-5 DNEVNI WC	1,76m ²
B-6 TEHNIČNI PROSTOR	4m ²
C-1 KOPALNICA	6,08m ²
C-2 SPALNICA	15,01m ²
C-3 OTROŠKA SOBA	5,88m ²
SKUPAJ 3 ČLANSKO	84,73m ²

A-1 KUHINJA	9,66m ²
A-2 JEDLINICA	11,45m ²
A-3 DNEVNA SOBA	27,45m ²
B-1 VETROLOV	3m ²
B-2 HODNIK	1,87m ²
B-3 SHRAMBA	1,87m ²
B-4 STOPNIŠČE	3,33m ²
B-5 DNEVNI WC	1,76m ²
B-6 TEHNIČNI PROSTOR	4m ²
C-1 KOPALNICA	6,08m ²
C-2 SPALNICA	15,01m ²
SKUPAJ 2 ČLANSKO	85,48m ²
SKUPAJ 3+2 ČLANSKO	170,21m ²



TLORIS PRITLIČJA M 1:200



TLORIS NADSTROPJA M 1:200



+7,12



+4,28



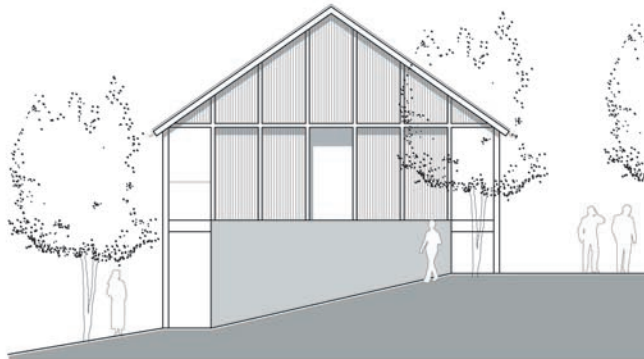
+1,42



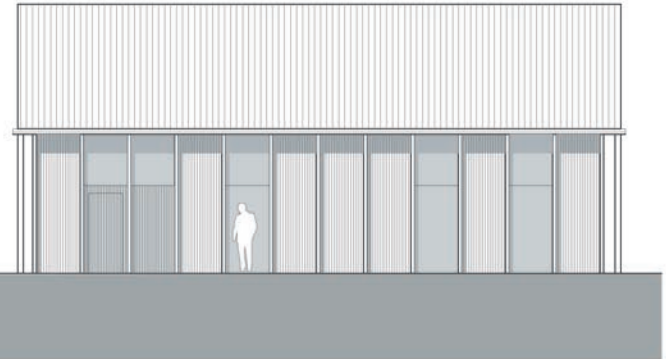
+0,00



-1,42



VZHODNA FASADA M 1:200



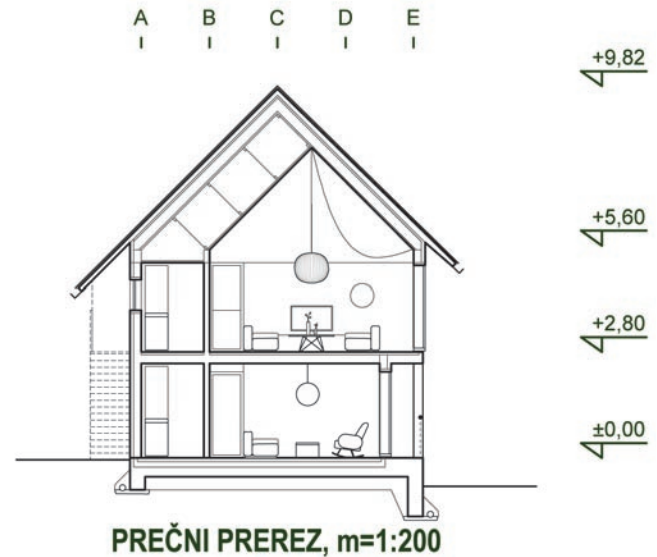
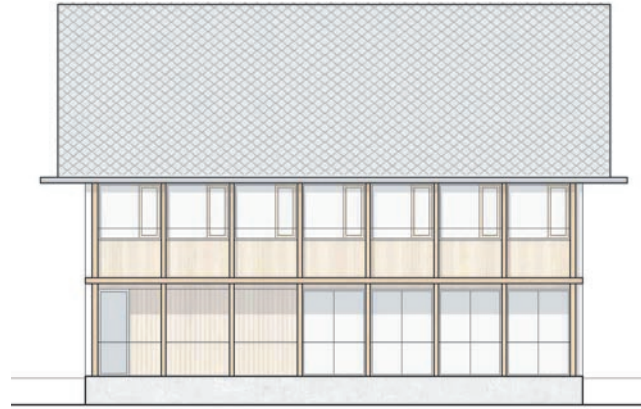
SEVERNA FASADA M 1:200



(8)

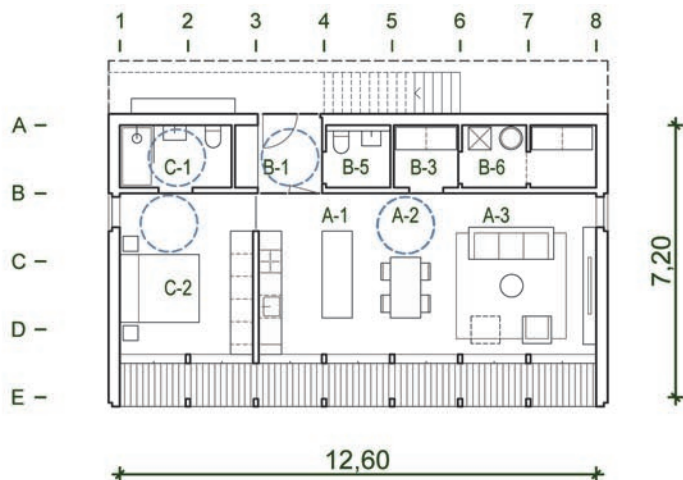
Hiša s stanovanjem za starejši par in tričlansko gospodinjstvo, prilagojena savinjski regijski tipologiji

Hiša je nadgradnja osnovnega tipa hiše, namenjene tričlanski družini. Zasnovana je iz dveh ločenih stanovanjskih enot. Priljubeno stanovanje je namenjeno starejšemu paru, stanovanje v nadstropju in mansardi pa tričlanski družini. Kljub zagotavljeni večji funkcionalni površini hiše je na gradbeni parceli predvidena možnost širitve in obilica kvalitetnega zunanjega prostora.



Kontakt: Studio razvoj d.o.o., Kočevarjeva ulica 7, 8000 Novo mesto, marko@studio-razvoj.si, 041 613 703

AVTORJI: IGOR PRIMAŽIČ, univ. dipl. inž. arh., ROK PRIMAŽIČ, mag. inž. arh., MARKO PRIMAŽIČ, mag. inž. arh.



TLORIS PRITILIČJA, m=1:200

SKUPAJ NETO (3+2 člansko) površina = **176,39 m²**
 SKUPAJ BRUTO (3+2 člansko) površina = **207,86 m²**

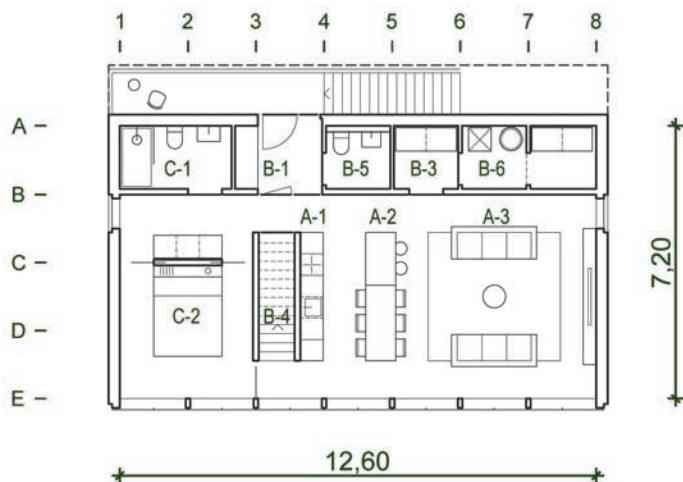
2 ČLANSKO:

A-1. Kuhinja	10,00 m ²	B-4. Stopnišče	/
A-2. Jedilnica	10,00 m ²	B-5. Dnevni WC	2,81 m ²
A-3. Dnevna soba	20,18 m ²	B-6. Teh. prostor	5,78 m ²
B-1. Vetrolov	3,93 m ²	C-1. Kopalnica	5,00 m ²
B-2. Hodnik	/	C-2. Spalnica	15,86 m ²
B-3. Shramba	2,94 m ²		

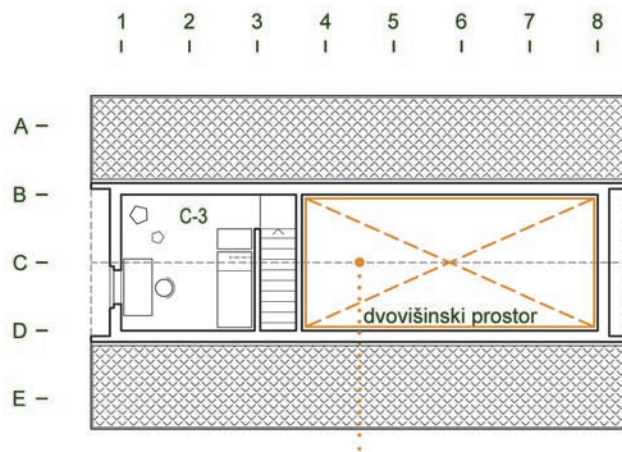
SKUPAJ NETO (2 člansko) površina = **76,50 m²**
 SKUPAJ BRUTO (2 člansko) površina = **87,12 m²**



Stanovanje za starejši par je prilagojeno gibalno ovirani osebi.



TLORIS 1. NADSTROPJA, m=1:200



možnost povečanja funkcionalnih površin

TLORIS MANSARDE, m=1:200

3 ČLANSKO:

A-1. Kuhinja	10,00 m ²	B-1. Vetrolov	3,93 m ²
A-2. Jedilnica	10,00 m ²	B-2. Hodnik	/
A-3. Dnevna soba	24,24 m ²	B-3. Shramba	2,94 m ²

B-4. Stopnišče	4,17 m ²	C-1. Kopalnica	5,00 m ²
B-5. Dnevni WC	2,81 m ²	C-2. Spalnica	18,75 m ²
B-6. Teh. prostor	5,78 m ²	C-3. Otroška soba	11,97 m ²

SKUPAJ NETO (3 člansko) površina = **99,89 m²**

**funkcionalne površine se lahko poveča za 26,60 m²*

SKUPAJ BRUTO (3 člansko) površina = **120,74 m²**



(13)

Hiša s stanovanjem za starejši par in tričlansko gospodinjstvo, prilagojena savinjski regijski tipologiji

Hiša z mansardno etažo. Pritličje je za manjše stanovanje za par, mansarda pa za tričlansko družino. Zvezni nadstrešek določa podobno hiše in omogoča pokrito teraso. Centralna pozicija jedra s kopalnico omogoča različne pozicije kuhinje in dnevne sobe, velikosti spalnic, razporeditev hodnikov. Hišo lahko skrajšate ali podaljšate, glede na dejanske prostorske potrebe, lahko ji dodate garažo, delavnico ali garsonjero.



MODUL O (P), 60m² - mini hiša



MODUL Š (P), 105m²



MODUL O (P+M), 115m²



MODUL Š (P+N), 175m²

Kontakt: DEKLEVA GREGORIČ ARHITEKTI, projektiranje d.o.o., Dalmatinova ulica 11, 1000 Ljubljana, arh@dekleva-gregoric.com, 01 430 52 70

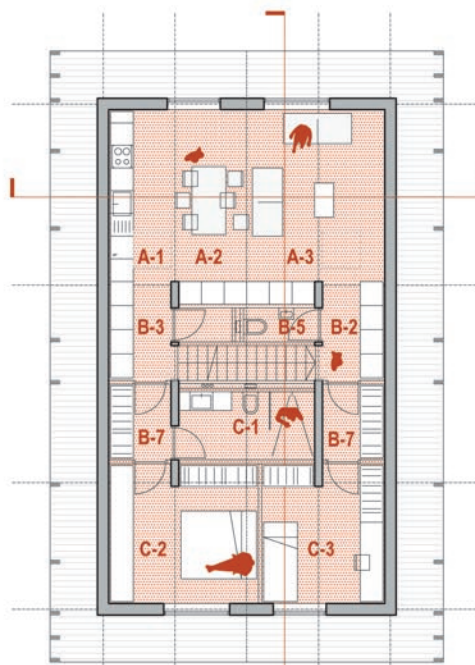
AVTORJI:izr. prof. ALJOŠA DEKLEVA, univ. dipl. inž. arh., M. Arch (Dist) AA, prof. TINA GREGORIČ, univ. dipl. inž. arh., M. Arch (Dist) AA, MARTIN KRUIH, abs. arh., JAN ŽUŽEK, abs. arh., LEA KOVIČ, univ. dipl. inž. arh.



PRITLIČJE
STAREJŠI PAR

A-1* kuhinja	7.51 m ²
A-2* jedilnica	10.18 m ²
A-3* dnevna soba	17.69 m ²
B-1* vetrolov	8.59 m ²
B-2* hodnik	2.85 m ²
B-3* shramba	2.47 m ²
B-5* dnevni wc	1.79 m ²
B-6* tehnični prostor	1.36 m ²
C-1* kopalnica	5.05 m ²
C-2* spalnica	13.50 m ²
C-3* kabineta	5.69 m ²
SKUPAJ	76.7 m²

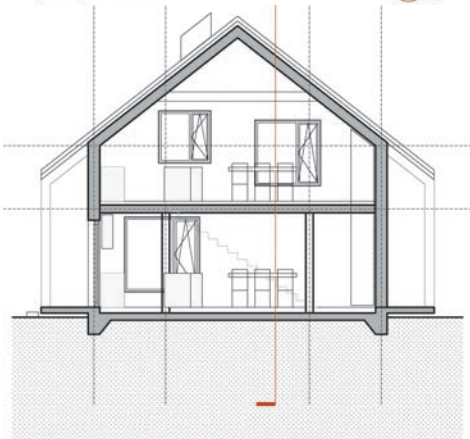
pritičje M1:200



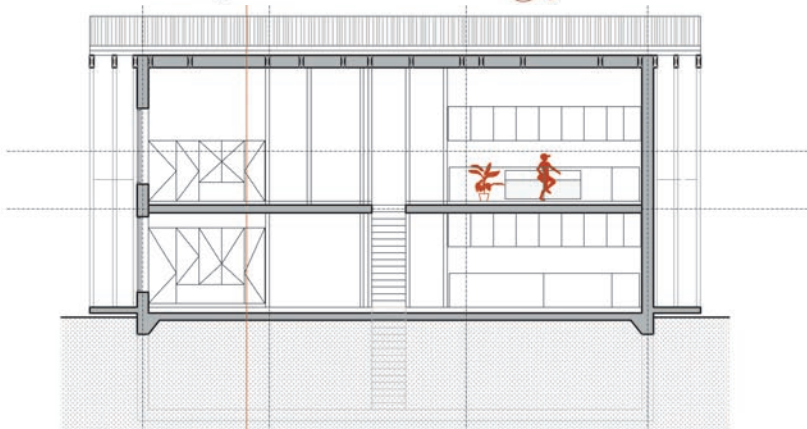
NADSTROPJE
TRI ČLANSKO GOSP.

A-1 kuhinja	7.51 m ²
A-2 jedilnica	10.18 m ²
A-3 dnevna soba	17.69 m ²
B-1 vetrolov	5.95 m ²
B-2 hodnik	4.29 m ²
B-3 shramba	5.74 m ²
B-4 stopnišče	3.60 m ²
B-5 dnevni wc	1.79 m ²
B-6 tehnični prostor	3.71 m ²
B-7 garderoba	6.62 m ²
C-1 kopalnica	6.50 m ²
C-2 spalnica	13.53 m ²
C-3 otroška soba	11.93 m ²
SKUPAJ	100.2 m²

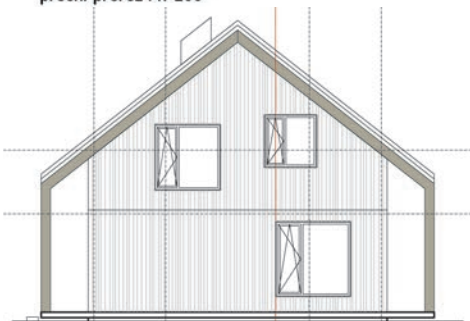
nadstropje M1:200



prečni prerez M1:200



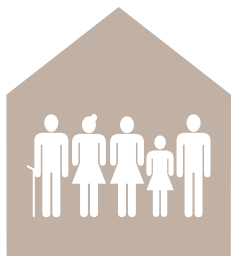
vzdolžni prerez M1:200



južna fasada M1:200



zahodna fasada M1:200



(16)

Hiša s stanovanjem za starejši par in tričlansko gospodinjstvo, prilagojena savinjski regijski tipologiji

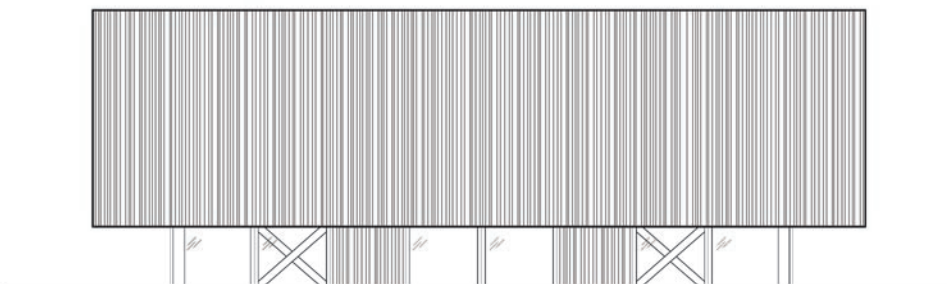
Pritličje dvostanovanjskega objekta je namenjena bivalnim prostorom, ki se odpirajo proti zunanosti. V mansardi, ki je bolj zasebne narave, so umeščeni spalni prostori. Fleksibilna zasnova omogoča notranjo reorganizacijo prostorov. Bodisi gre za povezovanje ali ločevanje stanovanjskih enot bodisi zgolj za racionalno deljenje servisnega jedra.



FASADA JUG ▼



FASADA SEVER ▼



Kontakt: Andrej Štornik s.p., Na Fari 46, 2391 Prevalje, biro@stornik.si, 041 257 752

AVTORJA: ANDREJ ŠTORNİK, mag. inž. arh.,
MOJCA PUŠNIK, mag. inž. arh.

LEVA BIVALNA ENOTA

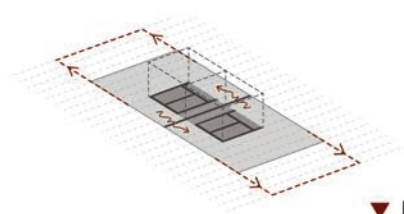
1 vetrolov	5,7 m ²
2 tehnični prostor	2,9 m ²
3 dnevni wc	3,1 m ²
4 dnevna soba	16,5 m ²
5 jedilnica	8,6 m ²
6 kuhinja	6,9 m ²
7 shramba	1,7 m ²
8 stopnišče	2,7 m ²

DESNA BIVALNA ENOTA

1 vetrolov	5,7 m ²
2 tehnični prostor	2,9 m ²
3 dnevni wc	3,1 m ²
4 dnevna soba	16,5 m ²
5 jedilnica	8,6 m ²
6 kuhinja	6,9 m ²
7 shramba	1,7 m ²
8 stopnišče	2,7 m ²

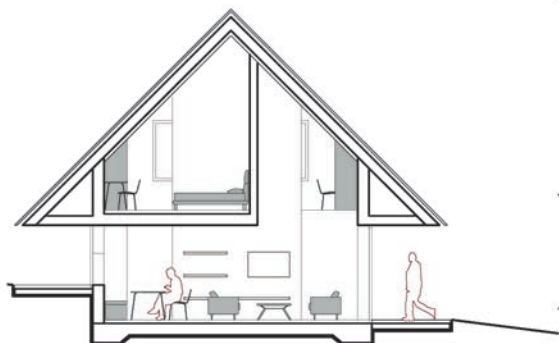
9 hodnik	7,8 m ²
10 spalnica	18,4 m ²
11 kopalnica	5,0 m ²

9 hodnik	5,6 m ²
10 spalnica	18,4 m ²
11 kopalnica	5,0 m ²
12 otroška soba	10,6 m ²

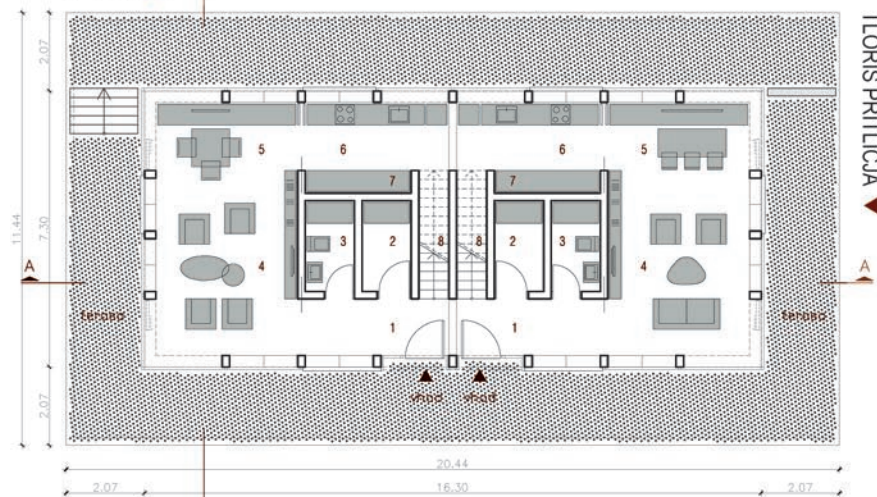


▼ PREREZ B-B

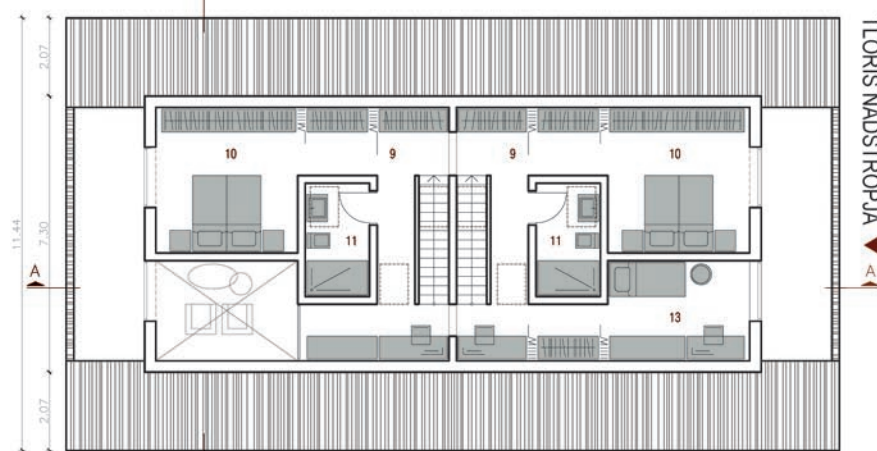
8,20



M 1:200

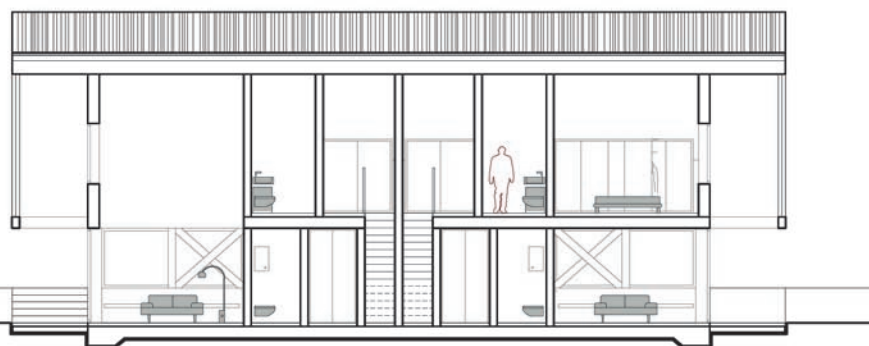


TLORIS PRILIČJA ▼



TLORIS NADSTROPJA ▼

▼ PREREZ A-A





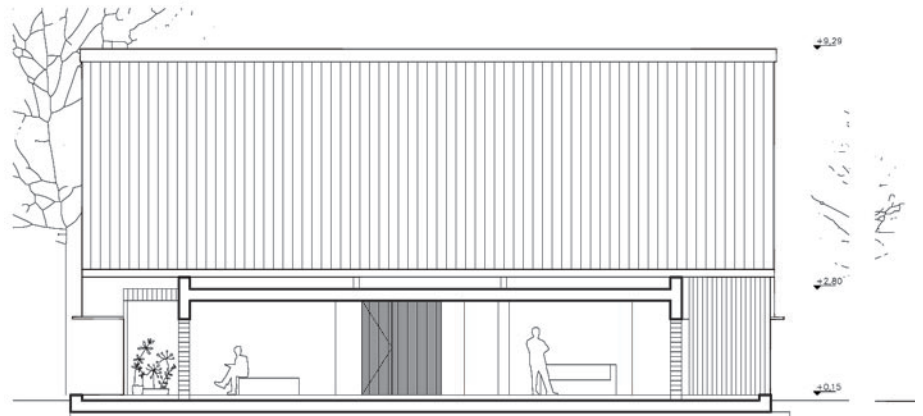
(19)

Hiša s stanovanjem za starejši par in tričlansko gospodinjstvo, prilagojena savinjski regijski tipologiji

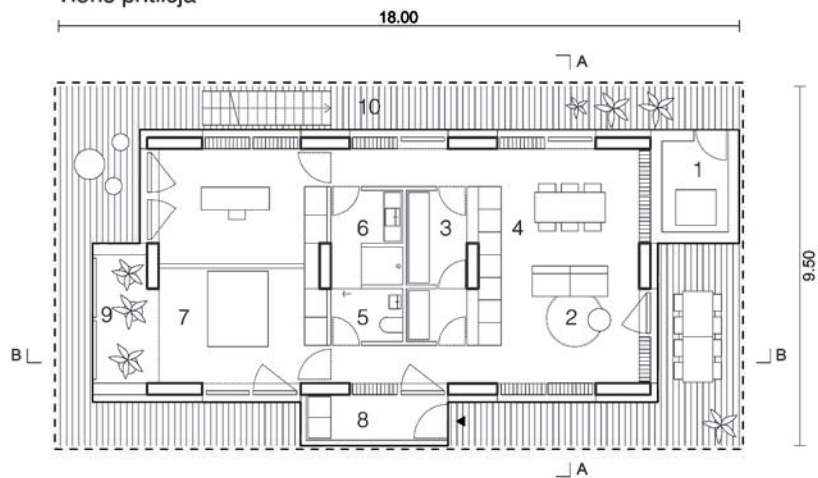
Osnovni tip vedno vključuje centralno jedro s kopalnico, sanitarijami, kuhinjskim nizom in tehničnim prostorom. Temu je možno v pasu "odebeljene" fasade dodati vhodni vetrolovi in tehnični prostor, s čimer se razbremenijo jedro ter tako poveča bivalna površina. Po obodu, pod napuščem, se glede na potrebe uporabnikov lahko, ob izgradnji ali kasneje, dodaja še manjše sobe, shrambe, zimske vrtove, ganke, parkirna mesta za avtomobile in različne tipe senčil.

Kontakt: ARHIDOMUS, Karmen Lah, s.p.,
Vrzdeneč 37, 1354 Horjul, Dr. Jure Grohar,
u.d.i.a., jure@vidicgrohar.com, 031 853 937

AVTORJI: KARMEN LAH, univ. dipl. inž. arh., ANJA VIDIC, univ. dipl. inž. arh., dr. JURE GROHAR, univ. dipl. inž. arh., ANA JERMAN, mag. inž. arh., ANDRAŽ TUFEGDŽIČ, mag. inž. arh.

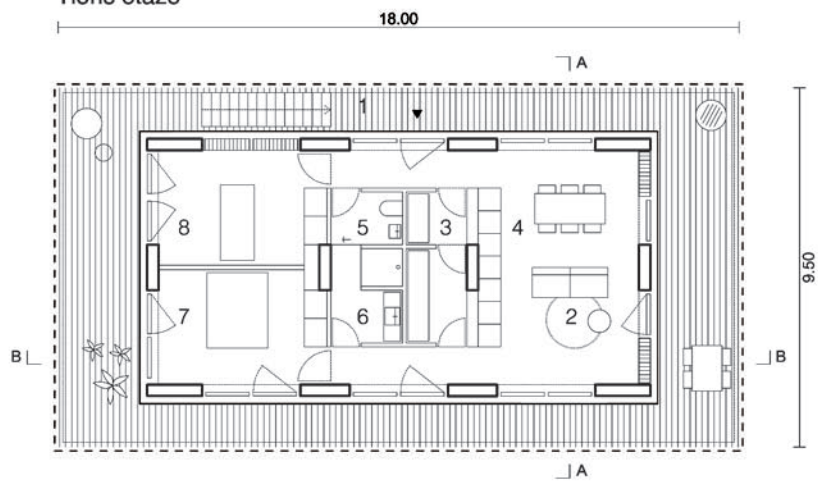


Tloris pritličja

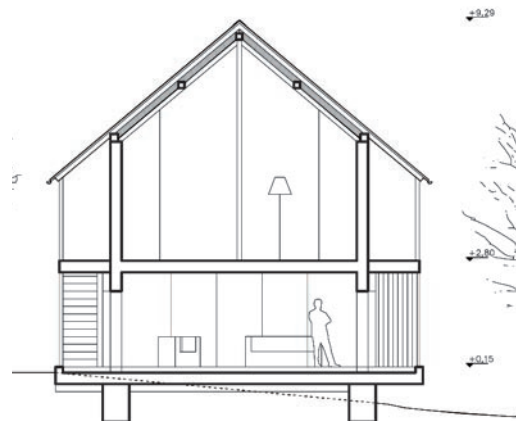


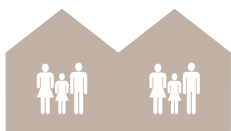
- 1 - zunanja shramba
- 2 - bivalni prostor
- 3 - tehnični prostor
- 4 - kuhinja
- 5 - dnevni wc
- 6 - kopalnica
- 7 - spalnica
- 8 - vetrolov
- 9 - zimski vrt
- 10 - terasa

Tloris etaže



- 1 - gank
- 2 - bivalni prostor
- 3 - tehnični prostor
- 4 - kuhinja
- 5 - dnevni wc
- 6 - kopalnica
- 7 - spalnica
- 8 - otroška soba

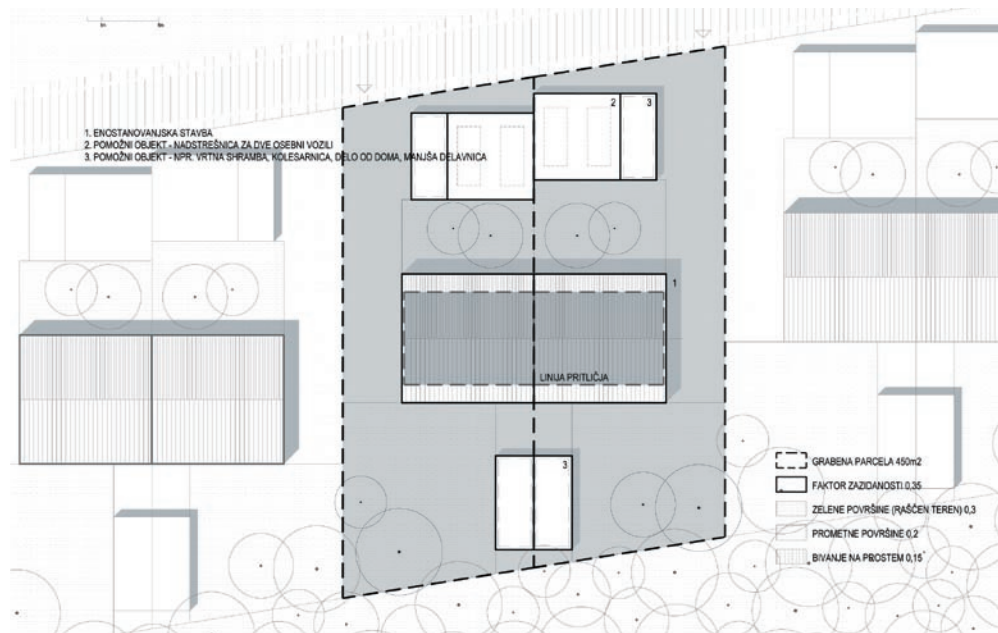




(5)

Dvojček z dvema enostanovanjskima enotama za tričlansko gospodinjstvo, prilagojena savinjski regijski tipologiji

Bivanje v hiši pomeni sobivanje z naravo. Kompaktna tlorisna zasnova se z zalednim delom prilega dani topografiji tako, da vedno omogoča stik z vrtom. Zasnova temelji na sistemu, ki omogoča raznolikost pri postavitvi bivalnih in spalnih prostorov. Hiša je zasnovana tako, da omogoča prilaganje različnim potrebam in sledi načelom trajnostne gradnje.



SHEMATSKI PRIKAZ ORGANIZACIJE PARCELE Z MOŽNO UMETITVIJO POMOŽNIH OBJEKTOV

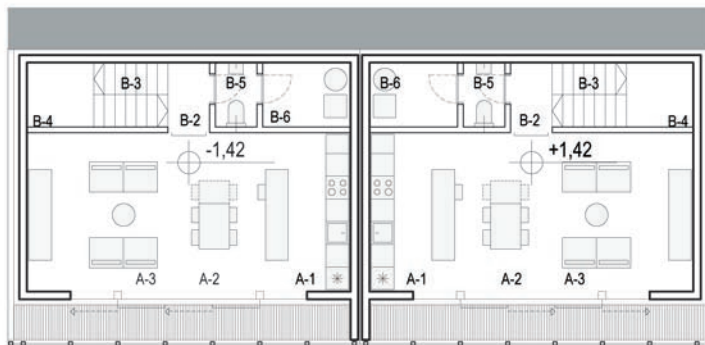
Kontakt: MA ARHITEKTI, projektiranje d.o.o., Slamnikarska 4, 1230 Domžale, info@maarhitekti.si

AVTORJI: KATJA ALJAŽ, mag. inž. arh., MATEJ MEJAK, univ. dipl. inž. arh., JANEZ FLERIN, štud. arh.

PRITLIČJE

A-1 KUHINJA	9,45m ²
A-2 JEDILNICA	10,50m ²
A-3 DNEVNA SOBA	15,96m ²
B-2 HODNIK	1,87m ²
B-3 SHRAMBA	1,67m ²
B-4 STOPNIŠČE	3,33m ²
B-5 DNEVNI WC	1,76m ²
B-6 TEHNIČNI PROSTOR	3,95m ²
SKUPAJ PRITLIČJE	51,49m ²

TLORIS PRITLIČJA M 1:200



NADSTROPJE

B-1 VETROLOV	3,00m ²
B-2 HODNIK	1,87m ²
C-1 KOPALNICA	6,08m ²
C-2 SPALNICA	16,98m ²
C-3 OTROŠKA SOBA	16,98m ²
SKUPAJ NADSTROPJE	41,91m ²
SKUPAJ	93,40m ²

TLORIS NADSTROPJA M 1:200



+7,12

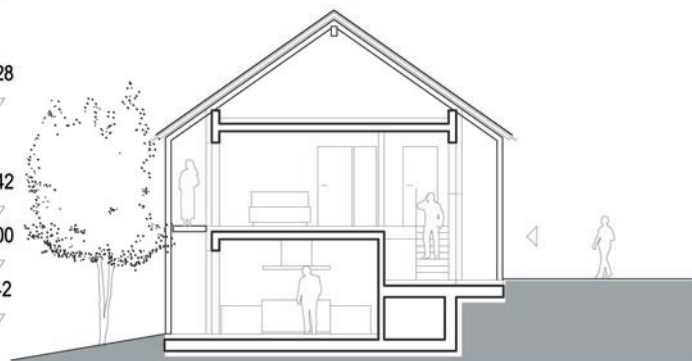
+4,28

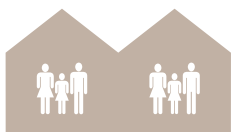
+1,42

+0,00

-1,42

PREČNI PREREZ M 1:200

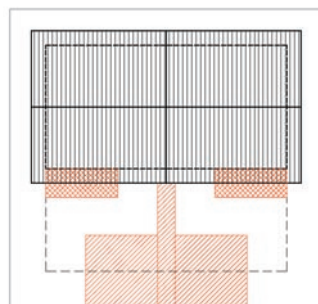








(10)

Dvojček z dvema enostanovanjskima enotama za tričlansko gospodinjstvo, prilagojen savinjski regijski tipologiji

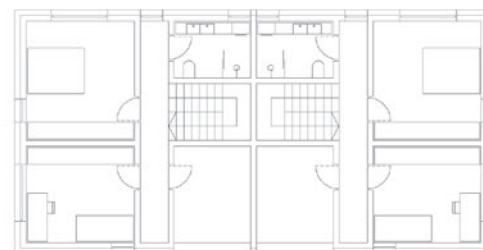
Kompaktno in racionalno zasnovan družinski dvojček elegantno združuje udobje bivanja s fleksibilnostjo tlorisne zasnove, ki se lahko prilagodi potrebam stanovalcev. Premišljen izbor fasadnih materialov izraža harmonijo med tradicijo in sodobnostjo, medtem ko zunanja ureditev z namestitvijo priložne lope zagotavlja visoko stopnjo zasebnosti med enotama.



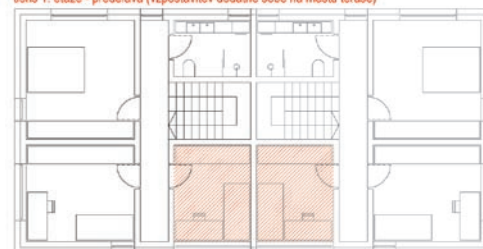
UMEŠČENOST NA GRADBENO PARCELO

-  objekt
-  možnost izvedbe nadstrešnice terase
-  možnost izvedbe nadstrešnice parkirišča
-  lopa

gradbena parcela v razmerju 1 : 1
velikost zemljišča 450 m²



tloris 1. etaže - predelava (vzpostavitev dodatne sobe na mestu terase)

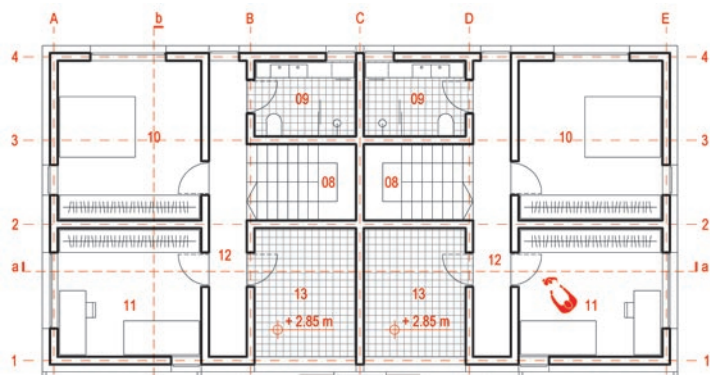


SHEMA FLEKSIBILNOSTI TLORISA

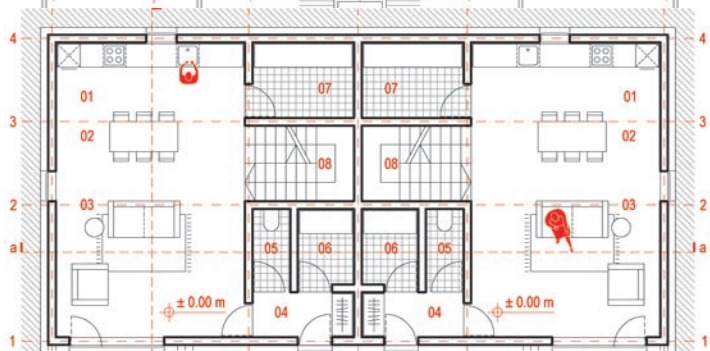
preoblikovanje iz tričlanskega v veččlansko gospodinjstvo

Kontakt: ARHITEKTURA, d.o.o., Riharjeva ulica 28, 1000 Ljubljana, info@arhitektura.site, 041 920 876

AVTORJI: ARHITEKTURA, prof. mag. PETER GABRIJELČIČ, univ. dipl. inž. arh., NIK SOLINA, mag. inž. arh., ALEŠ GABRIJELČIČ, mag. inž. arh., BOŠTJAN GABRIJELČIČ, univ. dipl. inž. arh.



tloris 1. etaže M 1200



tloris pritličja M 1200

PROSTORI

PROSTORI	m ²
01 kuhinja	10.0
02 jedilnica	10.0
03 dnevna soba	19.0
04 vetrolov	3.2
05 dnevni wc	2.0
06 shramba	3.0
07 tehnični prostor	5.4
08 stopnišče	5.8
09 kopalnica	5.4
10 spalnica	16.0
11 soba	13.0
12 hodnik	7.8
skupaj neto	100.6
13 terasa	9.2
14 lopa	5.5
15 parkirišče	25.0
16 vrtna terasa	8.0

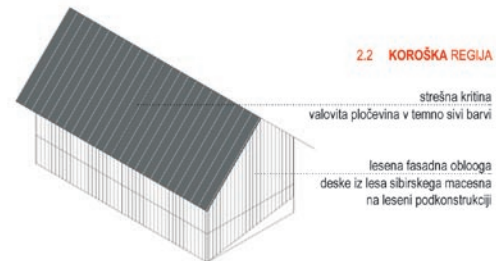


2.1 SAVINJSKA REGIJA

strešna kritina
valovita pločevina v temno sivi barvi

lesena fasadna obloga
deske iz lesa sibirskega macesna
na leseni podkonstrukciji

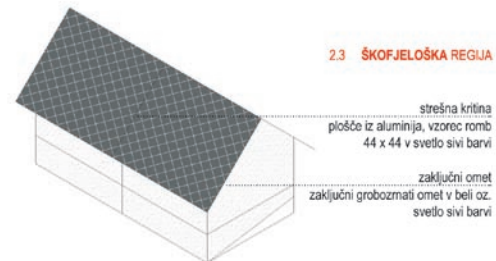
zaključni omet ali vidni beton
zaključni grobozmatni omet v beli oz.
svetlo sivi barvi ali fasadna obloga
iz vidnega betona



2.2 KOROŠKA REGIJA

strešna kritina
valovita pločevina v temno sivi barvi

lesena fasadna obloga
deske iz lesa sibirskega macesna
na leseni podkonstrukciji



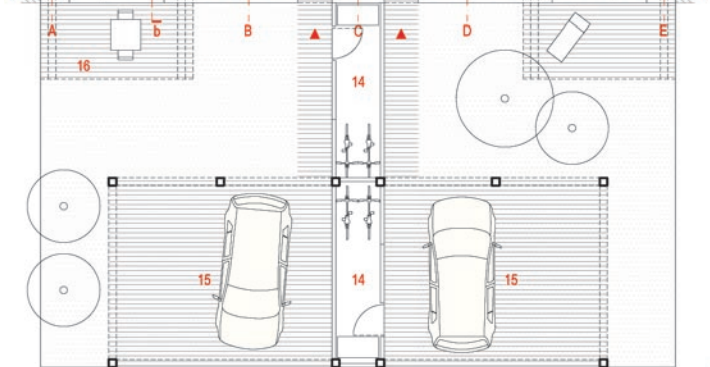
2.3 ŠKOPJELOŠKA REGIJA

strešna kritina
plošče iz aluminija, vzorec romb
44 x 44 v svetlo sivi barvi

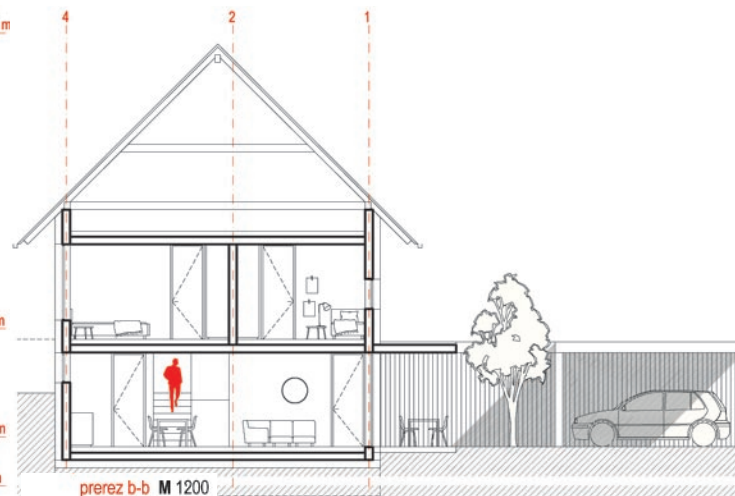
zaključni omet
zaključni grobozmatni omet v beli oz.
svetlo sivi barvi

HEME OBLIKOVANJA SKLADNEGA Z REGIJAMI

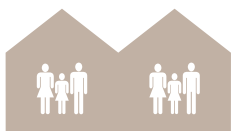
spremembe na fasadnih pročeljih objekta



prerez a-a M 1200



prerez b-b M 1200

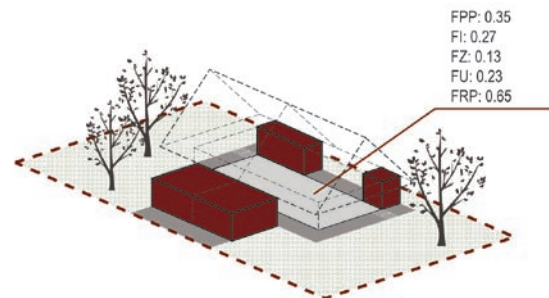
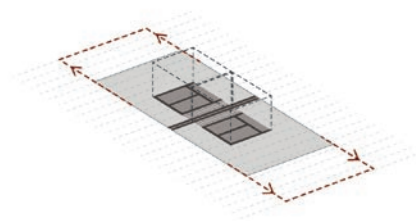


(16)

Dvojček z dvema enostanovanjskima enotama za tričlansko gospodinjstvo, prilagojen savinjski regijski tipologiji

Dvojček sestavljata dve zrcalni bivanjski enoti.

Bivalni prostori v pritličju in spalni prostori v mansardi so umeščeni na skrajni rob objekta, kar omogoča uporabnikom posameznih enot največjo mero zasebnosti. Vizualno ločnico med objektoma predstavlja osrednji zid, ki preseže meje notranjega prostora in poudari dva ločena vhoda.



Kontakt: Andrej Štornik s.p., Na Fari 46, 2391 Prevalje, biro@stornik.si, 041 257 752

AVTORJA: ANDREJ ŠTORNİK, mag. inž. arh.,
MOJCA PUŠNIK, mag. inž. arh.

LEVA BIVALNA ENOTA

1 vetrolov	5,7 m ²
2 tehnični prostor	2,9 m ²
3 dnevni wc	3,1 m ²
4 dnevna soba	16,5 m ²
5 jedilnica	8,6 m ²
6 kuhinja	6,9 m ²
7 shramba	1,7 m ²
8 stopnišče	2,7 m ²

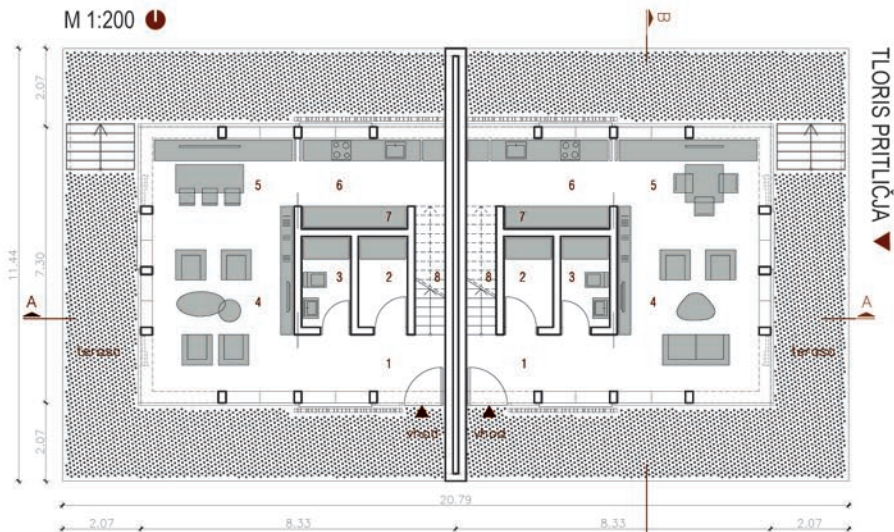
DESNA BIVALNA ENOTA

1 vetrolov	5,7 m ²
2 tehnični prostor	2,9 m ²
3 dnevni wc	3,1 m ²
4 dnevna soba	16,5 m ²
5 jedilnica	8,6 m ²
6 kuhinja	6,9 m ²
7 shramba	1,7 m ²
8 stopnišče	2,7 m ²

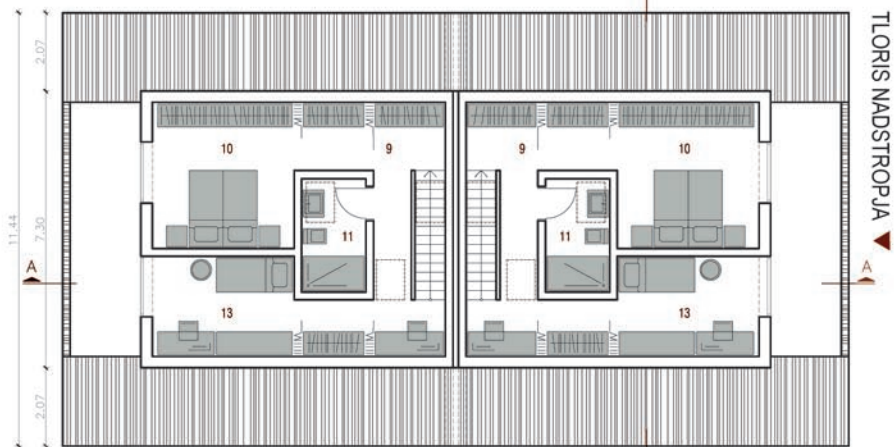
9 hodnik	5,6 m ²
10 spalnica	18,4 m ²
11 kopalnica	5,0 m ²
12 otroška soba	10,6 m ²

9 hodnik	5,6 m ²
10 spalnica	18,4 m ²
11 kopalnica	5,0 m ²
12 otroška soba	10,6 m ²

M 1:200



TLORIS PRITLIČJA ▼



TLORIS NADSTROPJA ▼

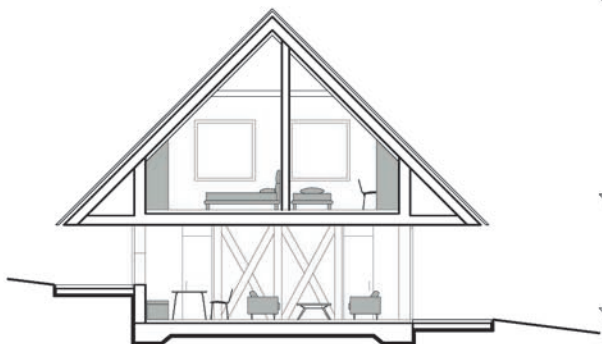
▼ PREREZ B-B

8,20

PREREZ A-A ▼

2,90

0,00

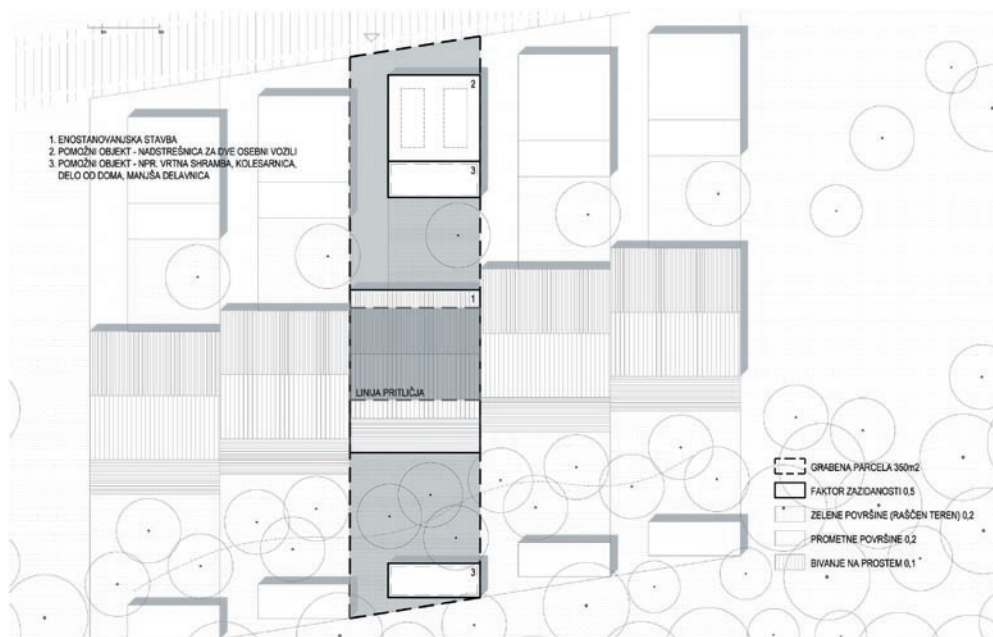




(5)

Tri ali več enostanovanjskih enot za tričlansko gospodinjstvo, postavljenih v strnjnem nizu, prilagojenih savinjski regijski tipologiji

Bivanje v hiši pomeni sobivanje z naravo. Kompaktna tlorisna zasnova se z zalednim delom prilega dani topografiji tako, da vedno omogoča stik z vrtom. Zasnova temelji na sistemu, ki omogoča raznolikost pri postavitvi bivalnih in spalnih prostorov. Hiša je zasnovana tako, da omogoča prilaganje različnim potrebam in sledi načelom trajnostne gradnje.

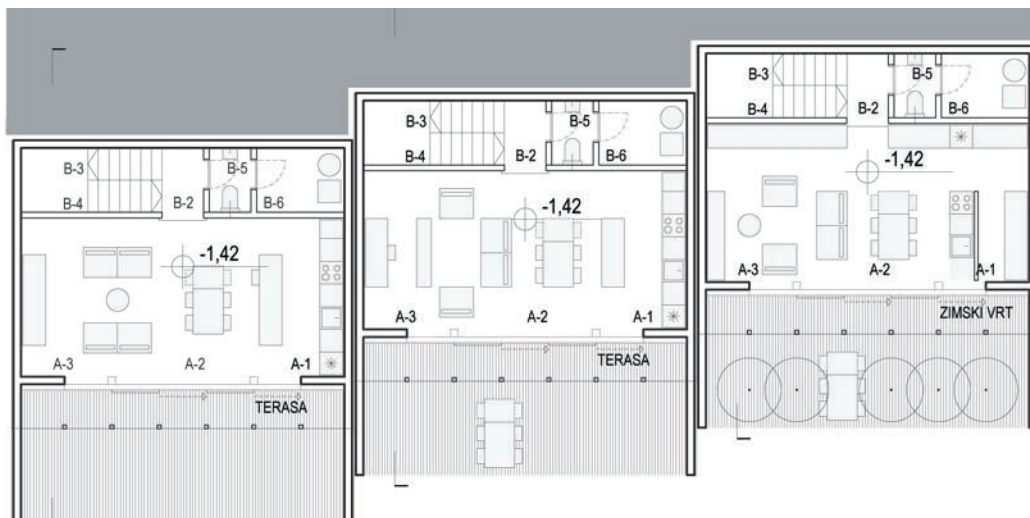


Kontakt: MA ARHITEKTI, projektiranje d.o.o., Slamnikarska 4, 1230 Domžale, info@maarhitekti.si

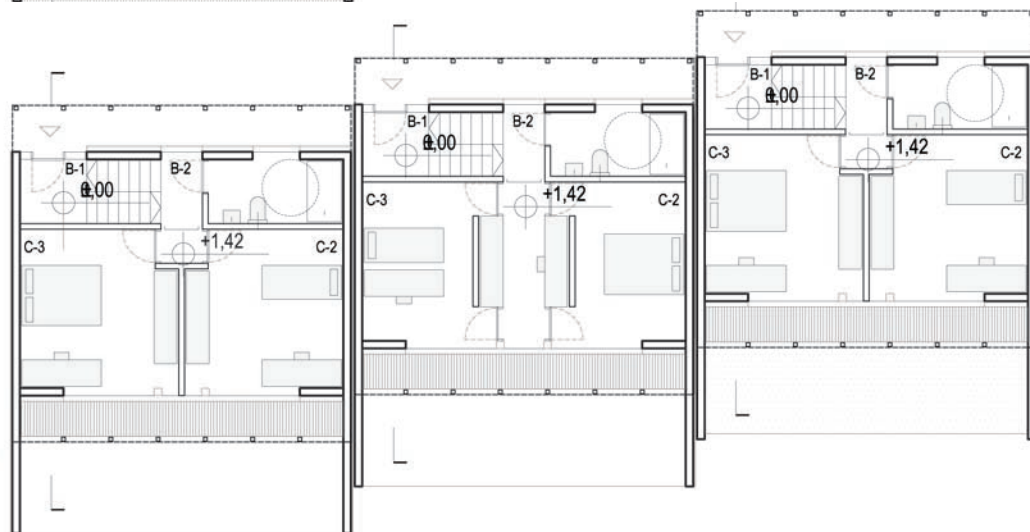
AVTORJI: KATJA ALJAŽ, mag. inž. arh, MATEJ MEJAK, univ. dipl. inž. arh., JANEZ FLERIN, štud. arh.

SHEMATSKI PRIKAZ ORGANIZACIJE PARCELE Z MOŽNO UMESTITVIJO POMOŽNIH OBJEKTOV

TLORIS PRITLIČJA M 1:200



TLORIS NADSTROPJA M 1:200



+7,12



+4,28



+1,42



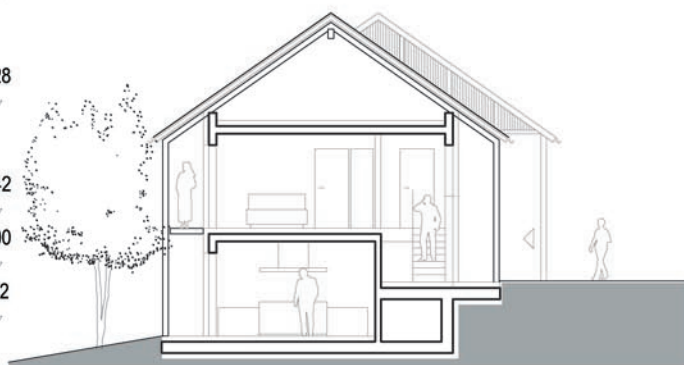
+0,00



-1,42



PREČNI PREREZ M 1:200



PRITLIČJE

A-1 KUHINJA	9,45m ²
A-2 JEDILNICA	10,50m ²
A-3 DNEVNA SOBA	15,96m ²
B-2 HODNIK	1,87m ²
B-3 SHRAMBA	1,67m ²
B-4 STOPNIŠČE	3,33m ²
B-5 DNEVNI WC	1,76m ²
B-6 TEHNIČNI PROSTOR	3,95m ²
SKUPAJ PRITLIČJE	51,49m ²

NADSTROPJE

B-1 VETROLOV	3,00m ²
B-2 HODNIK	1,87m ²
C-1 KOPALNICA	6,08m ²
C-2 SPALNICA	16,98m ²
C-3 OTROŠKA SOBA	16,98m ²
SKUPAJ NADSTROPJE	41,91m ²

SKUPAJ 93,40m²



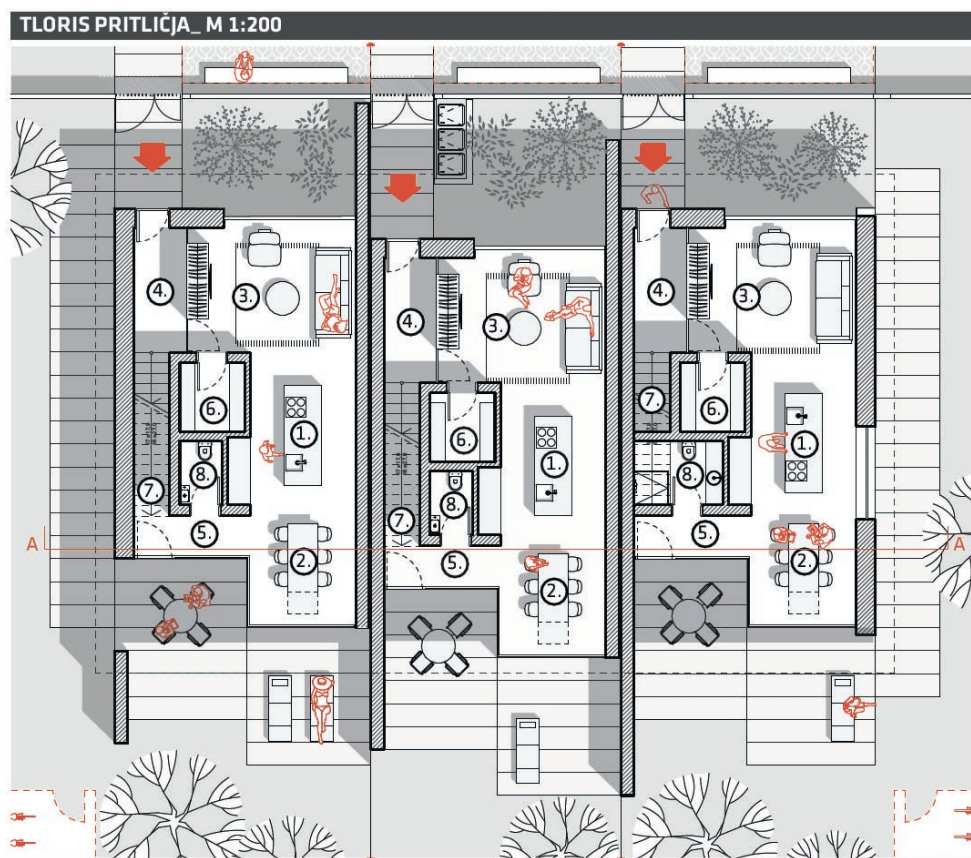
(7)

Tri ali več enostanovanjskih enot za tričlansko gospodinjstvo, postavljenih v strnjnem nizu, prilagojenih savinjski regijski tipologiji

Vrstne hiše odgovarjajo na zahteve sodobnega bivanja s svojo funkcionalno, kompaktno zasnovo, ki s transparentnostjo pritličja ustvarja občutek velikega, odprtega in z naravo povezanega doma. Hiše združujejo zasebnost individualne gradnje z racionalnostjo strnjene nize, a hkrati na vsakem koraku ohranjajo pristen in intimen stik z zeleno okolico.

Kontakt: ARHIMETRICS d.o.o., Prešernova cesta 11, 1000 Ljubljana, dare@arhimetrics.si, 031 207 405

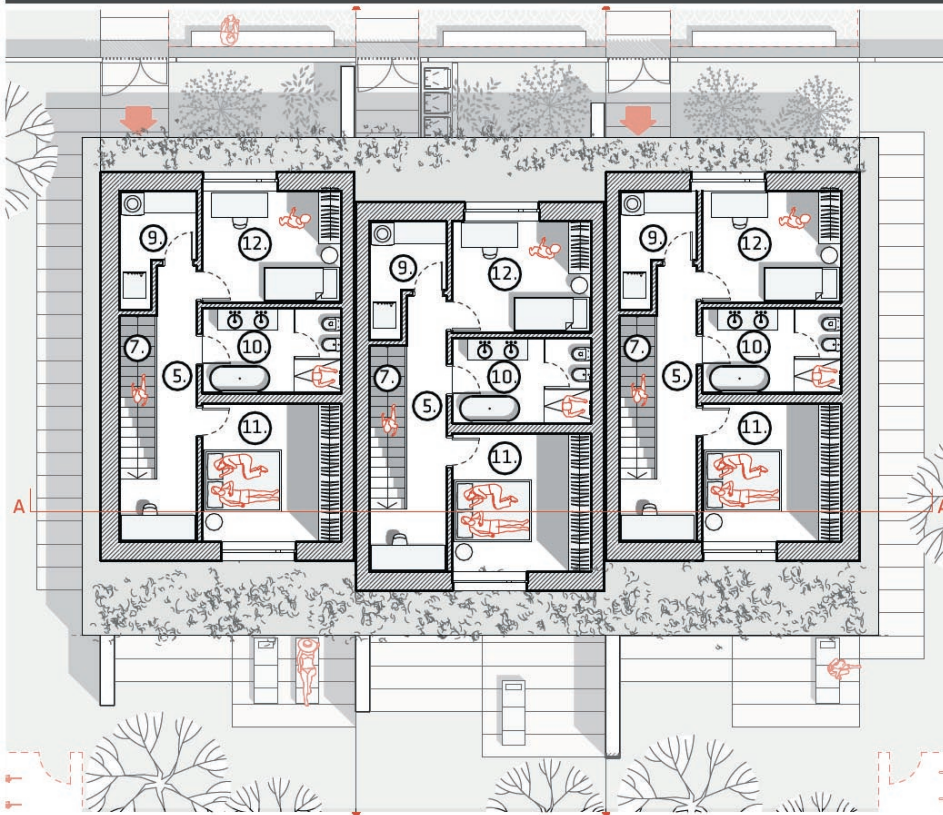
AVTORJI: TANJA ŠPAN VASILJEVIĆ, mag. inž. arh., DARKO VASILJEVIĆ, univ. dipl. inž. arh., DOMEN PUC, mag. inž. arh.; SODELAVCI, KONZULTANTI, IZVEDENCI: EVA ŠINTLER, dipl. diz.





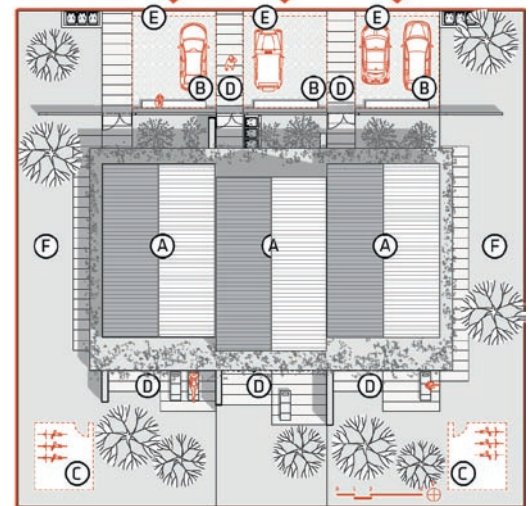
PREREZ A_M 1:200

TLORIS 1. NADSTROPJA_M 1:200



POVRŠINE PROSTOROV		
ŠT.	PROSTOR	POVRŠINA
1	KUHINJA	10,73
2	JEDILNICA	8,23
3	DNEVNA SOBA	17,33
4	VETROLOV	4,75
5	HODNIK	3,22
5	HODNIK	9,46
6	SHRAMBA	3,16
7	STOPNIŠČE	4,11
8	WC	1,90
9	TEH. PROSTOR	4,91
10	KOPALNICA	8,36
11	SPALNICA	13,60
12	OTROŠKA SOBA	10,84
		100,60 m²

SITUACIJA_M 1:300

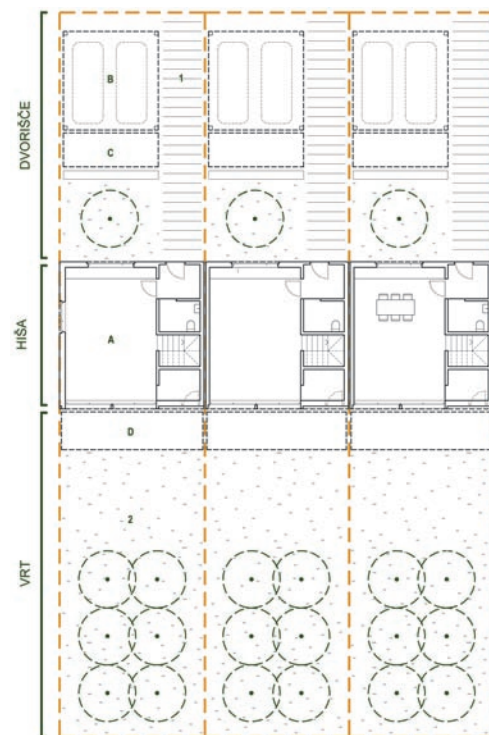
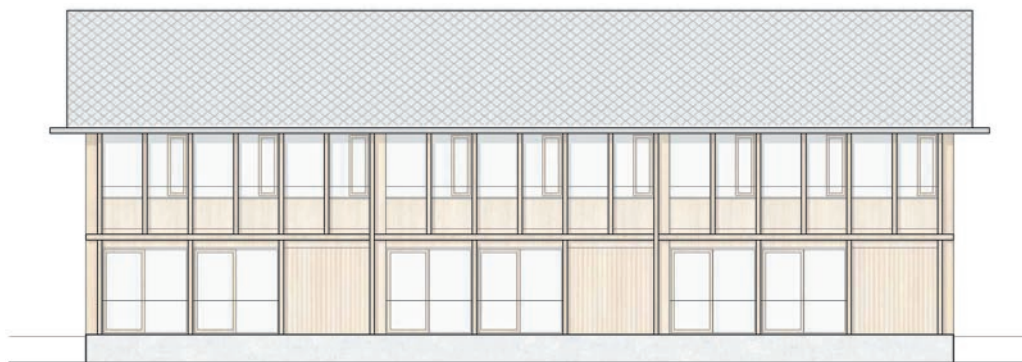




(8)

Tri ali več enostanovanjskih enot za tričlansko gospodinjstvo, postavljenih v strnjem nizu, prilagojenih savinjski regijski tipologiji

Hiša v nizu je zasnovana kompaktno, na ta način je na gradbeni parceli zagotovljeno veliko kakovostnega zunanjskega prostora. Bivalni in spalni prostori hiše so ločeni po nadstropjih in se na obeh straneh odpirajo proti zelenju. Funkcionalne površine stanovanja se lahko s preprostimi posegi povečajo v neizkoriščeni mansardi.



GP = 300,0 m²

A. Osnovna stavba	58,90 m ²
B. Nadstrešnica - vozili	26,00 m ²
C. Vrtna shramba/kolesarnica	9,00 m ²
D. Nadstrešnica terase	14,90 m ²

Kontakt: Studio razvoj d.o.o., Kočevarjeva ulica 7, 8000 Novo mesto, marko@studio-razvoj.si, 041 613 703

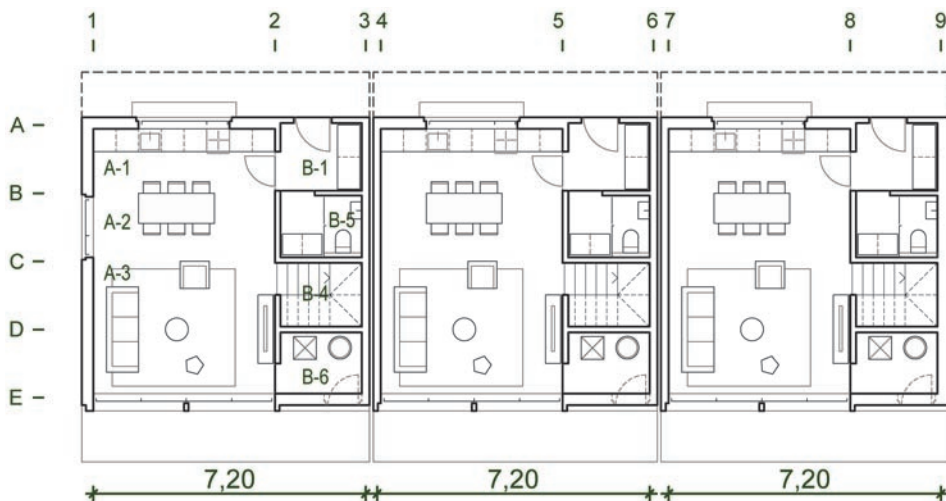
AVTORJI: IGOR PRIMAŽIČ, univ. dipl. inž. arh., ROK PRIMAŽIČ, mag. inž. arh., MARKO PRIMAŽIČ, mag. inž. arh.



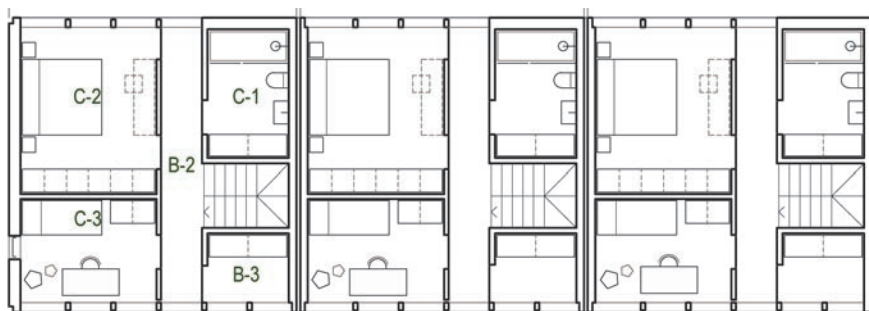
Stavba ima jasno organizacijo servisnih in bivalnih prostorov.



Mansarda se lahko izkoristi za povečanje površine.



TLORIS PRITILIČJA, m=1:200



TLORIS 1. NADSTROPJA, m=1:200

A-1. Kuhinja	8,15 m ²	A-3. Dnevna soba	17,30 m ²	B-2. Hodnik	7,83 m ²	B-4. Stopnišče	3,86 m ²	B-6. Teh. prostor	5,37 m ²	C-2. Spalnica	15,80 m ²
A-2. Jedilnica	8,15 m ²	B-1. Vetrolov	3,85 m ²	B-3. Shramba	3,92 m ²	B-5. Dnevni WC	1,63 m ²	C-1. Kopalnica	7,29 m ²	C-3. Otroška soba	9,86 m ²

SKUPAJ NETO površina (enota) = 93,04 m²

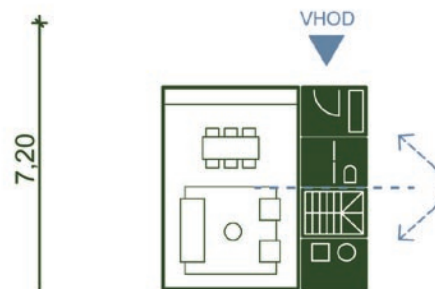
SKUPAJ BRUTO površina (enota) = 117,80 m²

**funkcionalne površine se lahko poveča v mansardi za 21,67 m²*



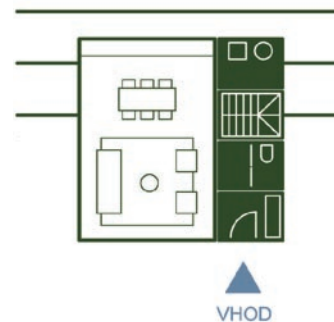
VZDOLŽNI PREREZ, m=1:200

MOŽNOST IZVEDBE VHODA NA STRMEM TERENU

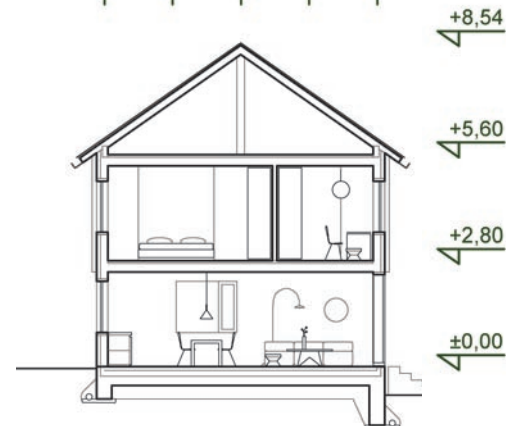


HIŠA NA SREDNJE NAGNJENEM TERENU

HIŠA NA STRMEM TERENU



A | B | C | D | E



PREČNI PREREZ, m=1:200



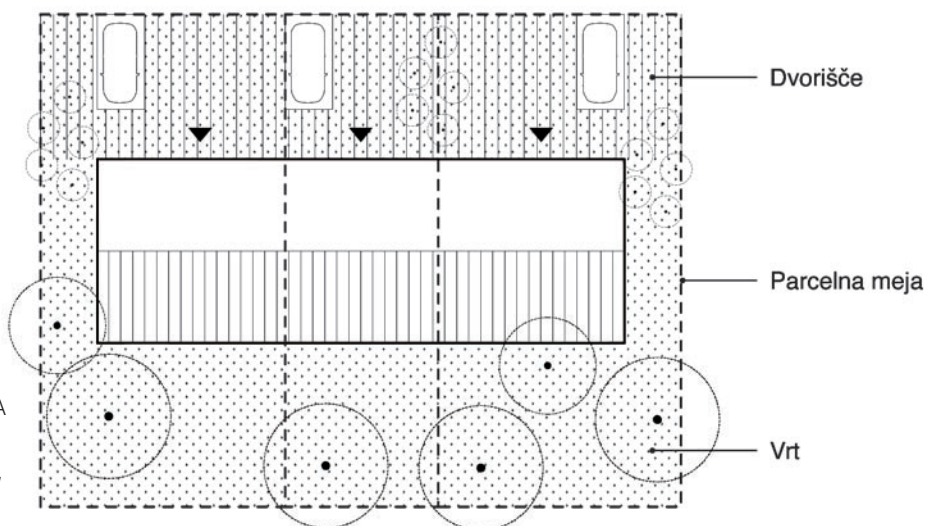
(19)

Tri ali več enostanovanjskih enot za tričlansko gospodinjstvo, postavljenih v strnjnem nizu, prilagojenih savinjski regijski tipologiji

Predlagan tip reinterpretera "standardni" urbani model vrstne hiše, pri kateri se tloris razvije po globini, čelna fasada pa je ozka. Širše fasade omogočajo boljši vizualni in fizični stik z okolico. Hibridna tipologija združuje kvalitete individualne hiše in optimalen izkoristek parcele vrstne hiše ter tako omogoča gostejšo zazidavo na podeželju. V pritličju so bivalni prostori s terasami, ki potekajo vzdolž fasad, v mansardi sta sobi s prostorno kopalnico. Uniformiranost niza prekinjajo specifični dodatni prostori ob fasadi, ki razširjajo notranjost.



Organizacija parcele

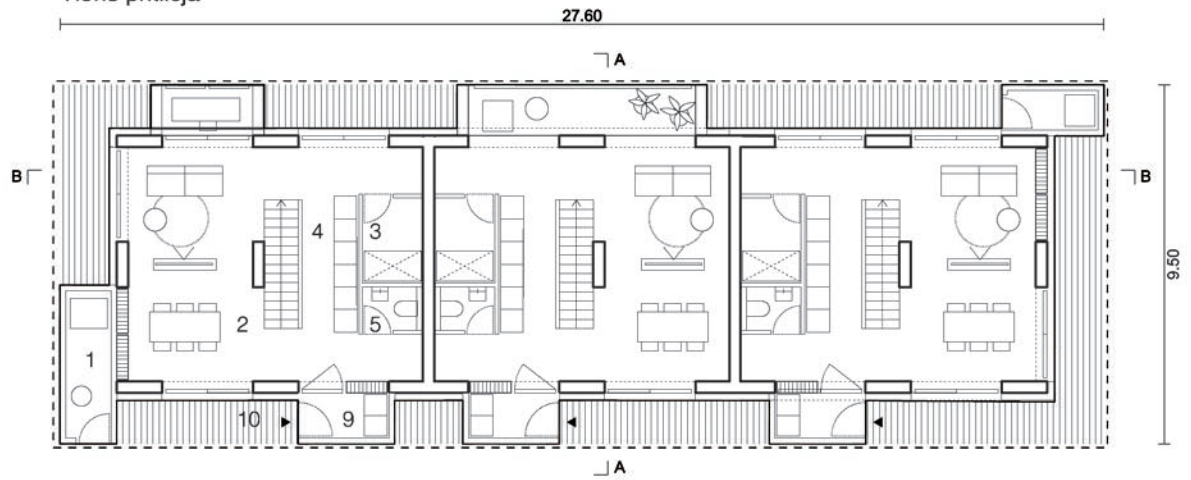


Kontakt: ARHIDOMUS, Karmen Lah, s.p.,
Vrzdeneč 37, 1354 Horjul, Dr. Jure Grohar,
u.d.i.a., jure@vidicgrohar.com, 031 853 937

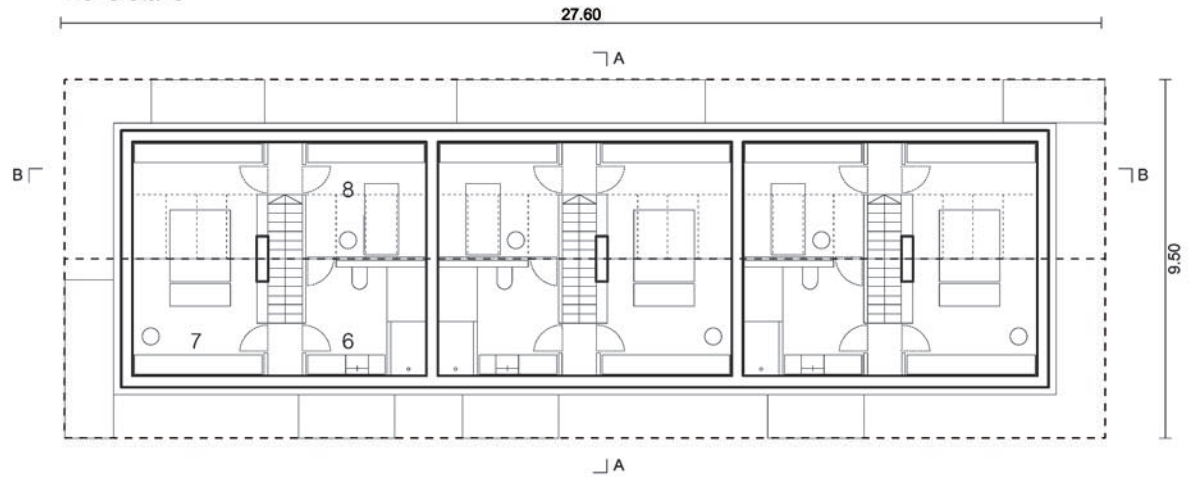
AVTORJI: KARMEN LAH, univ. dipl. inž. arh., ANJA
VIDIČ, univ. dipl. inž. arh., dr. JURE GROHAR,
univ. dipl. inž. arh., ANA JERMAN, mag. inž. arh.,
ANDRAŽ TUFEGDŽIČ, mag. inž. arh.

Tloris pritličja

- 1 - zunanja shramba
- 2 - bivalni prostor
- 3 - tehnični prostor
- 4 - kuhinja
- 5 - dnevni wc
- 6 - kopalnica
- 7 - spalnica
- 8 - otroška soba
- 9 - vetrolov
- 10 - terasa



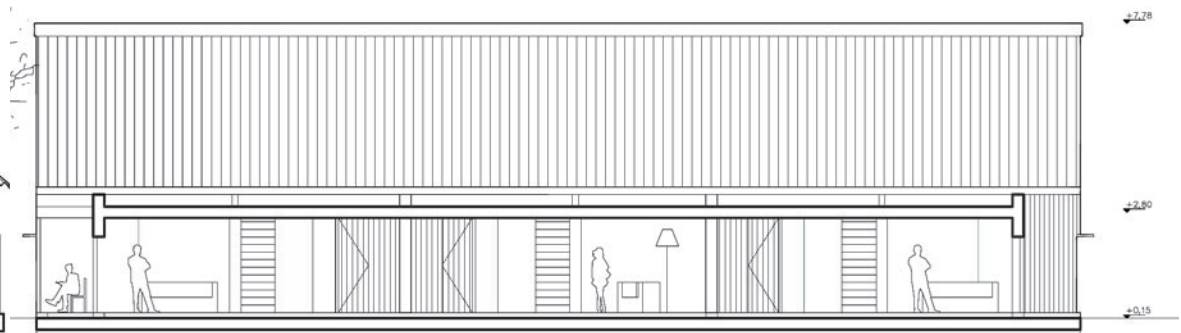
Tloris etaže



Prečni prerez AA



Vzdolžni prerez BB



IZSEK IZ ZAKLJUČNEGA POROČILA NATEČAJA

Ocenjevalna komisija je kot boljše prepoznala rešitve, ki so modularnost obravnavali sistemsko, kot način določanja velikosti hiš, njihove prostorske organizacije, zasnove konstrukcije in oblikovanja fasad. Komisija je prednosti sistemskega pristopa videla predvsem v možnosti izvedbe hiš v montažni gradnji – večjemu številu ponovljivih sestavnih konstrukcijskih elementov, elementov stavbnega pohištva in ev. tudi prostorov (npr. kopalnic in servisnih prostorov). Dodatno prednost je videla tudi v možnosti preprostega prilagajanja hiš značilnostim arhitekture v posameznih regijah – v členitvi fasadnega ovoja (polnil/odprtini, horizontalnih pasov), velikosti in obliki odprtini, izboru materialov fasade in strešne kritine itd.

Vse prispele rešitve so sicer predvidele izvedbo različnih tipov hiš v montažni leseni izvedbi (skeletni ali v križno lepljeni konstrukciji) oz. klasični zidavi.

Ocenjevalna komisija je glede racionalne zastavljene orientacijske površine hiš veliko pozornosti namenila presoji tlorisnih zasnov tipov hiš ter med boljšimi izpostavila rešitve z jasno prostorsko in funkcionalno organizacijo: tlorisne zasnove s središčnim servisnim jedrom in bivalnimi prostori okoli (razporeditev prostorov omogoča prilagajanje orientaciji in danostim lokacije, ev. krožnost pa daje občutek prostornosti); tlorisne zasnove z jasno artikuliranim ozkim servisnim pasom in širšim bivalnim delom (servisni pas je določen, običajno na severu, oziroma delom, ki lahko posega v teren, medtem ko je dnevno-bivalni del orientiran proti jugu/zahodu in prilagodljiv v smislu razporeditve dejavnosti); ter tlorisne zasnove v kombinaciji obeh.

Večina natečajnih rešitev je predlagala pritlične hiše z mansardo in ocenjevalna komisija je kot boljše ocenila rešitve, ki so na tlorisno zasnovo pritličij uspele dobro odgovoriti tudi v nadstropju oz. mansardi. V kontekstu ureditve slednjih so bile boljše ocenjene tiste, ki so mansardo obravnavale kot "prostor za notranjo rast hiše" z možnostjo uvajanja (delno) dvovišinskega prostora v pritličju in izgradnjo dodatnih površin v prihodnosti.

Večina natečajnih rešitev je na možnost fleksibilnega dodajanja prostorov, kot so nadstrešek za avto, vrtna lopa, pergola itd., odgovorila zgolj funkcionalno, v povezavi z umestitvijo hiše na parcelo. Manj rešitev je bilo bolj konceptualnih in skladnih z arhitekturno zasnovo tipov – zanimivejši sta bili rešitve, ki je nekatere prostore vključila v nadstrešek po obodu hiše, in rešitev, ki je z dodajanjem teh prostorov ob osnovnem volumnu ustvarila gručast sestav.

Za potrebe preveritve predlaganih zasnov tudi z vidika gospodarnosti in ekonomičnosti so bile s strani izvedenca gradbene stroke izdelane ocene višine investicije za posamezno stavbo, ki so bile upoštevane v procesu ocenjevanja.

OCENJEVALNA KOMISIJA

Predsednica ocenjevalne komisije (ZAPS):
prof. mag. ANJA PLANIŠČEK, univ. dipl. inž. arh.

Namestnik predsednika ocenjevalne komisije (naročnik MSP):
GAŠPER SKALAR, mag. inž. arh.

Članica naročnika (MNVP):
BARBARA RADOVAN, univ. dipl. inž. arh.

Članica naročnika (SSRS):
BARBARA BRINOVČAR, univ. dipl. inž. arh.

Namestnik članov naročnika (državna tehnična pisarna):
MITJA PEKEČ, univ. dipl. inž. arh.

Član ZAPS:
DAVORIN POČIVAŠEK, univ. dipl. inž. arh.

Namestnik članov ZAPS:
ANDREJ STREHOVEC, univ. dipl. inž. arh.

Poročevalec:
ANDREJ MLAKAR, univ. dipl. inž. arh.

Izvedenec za montažno gradnjo in investicijo:
MARKO ŽERJAL

Skrbnica natečaja:
DUNJA ŠUTANOVAC, univ. dipl. inž. arh.

PREDSTAVITEV ČLANOV OCENJEVALNE KOMISIJE



Foto: osebni arhiv

prof. mag. **Anja Planišček**, univ. dipl. inž. arh.
predsednica ocenjevalne komisije (ZAPS)

Arhitektka in profesorica na Fakulteti za arhitekturo Univerze v Ljubljani in nosilka predmetov Projektiranje in Stanovanjska arhitektura. Deluje na umetniškem, pedagoškem in strokovnem področju. V delu se osredotoča na družbene probleme kot so nedostopnost izobraževanja in stanovanj. Problematiko stanovanjske gradnje raziskuje na različne načine: z razstavnimi projekti, organizacijo strokovnih dogodkov, pisanjem člankov ter promocijo kakovostne stanovanjske politike. V okviru strokovnega in pedagoškega dela se v zadnjih študijskih letih in v sodelovanju z zadrugo Zadrugator ter Inštitutom za študije stanovanj posveča raziskovanju modelov in arhitekture stanovanjskega združništva.



Foto: osebni arhiv

Gašper Skalar, mag. inž. arh.
namestnik predsednika ocenjevalne komisije (MSP)

Deluje na področju urbanizma in arhitekture. Od leta 2023 aktivno deluje na področju stanovanjske politike in investicij v infrastrukturo za dolgotrajno oskrbo v okviru Ministrstva za solidarno prihodnost. Deluje tudi v okviru lastne arhitekturne prakse in skozi raznolik nabor projektov zasleduje tako širše merilo mesta kot tudi podrobnejše merilo stanovanjske hiše. Zanima ga potencial arhitekture v snovanju javnega prostora kot gradnika družbe in na drugi strani njen potencial pri reševanju bivanjske problematike kot emancipacije posameznika. Od leta 2022 je predsednik Društva arhitektov Ljubljana. V času študija je za raziskovalno delo prejel fakultetno Prešernovo nagrado in univerzitetno Prešernovo nagrado za magistrsko delo. Kot član soavtorske ekipe je prejel nagrado Zbornice za arhitekturo in prostor Slovenije Zlati svinčnik 2021 za prostorsko načrtovanje.



Foto: osebni arhiv

Barbara Radovan, univ. dipl. inž. arh.
članica (MNVP)

Arhitektka, zaposlena na Ministrstvu za prostor (sedaj MNVP), kjer je opravljala številne naloge na področju urejanja prostora. Vodila je pripravo državnih prostorskih načrtov ter skrbela za razvoj metod in tehnik priprave DPN, zlasti metod ocenjevanja in vrednotenja variant, povezovanja prostorskega načrtovanja in presojanja vplivov na okolje ter vključevanja javnosti. Pripravljala je predpise na področju urejanja prostora in pri tem vedno iskala strokovne in učinkovite rešitve. Sodelovala je pri zakonskih rešitvah poplavalne obnove. V času priprave in sprejema Zakona o urejanju prostora, Gradbenega zakona in Zakona o arhitekturni in inženirski dejavnosti je bila generalna direktorica Direktorata za prostor, graditev in stanovanja. V tem času je bil sprejet tudi Zakon o javnem naročanju, ki je vzpostavil obveznost javnega natečaja pri gradnji določenih javnih objektov in urbanističnih rešitev, za kar si je tudi osebno prizadevala.



Foto: Mateja Jordovič Potočnik

Barbara Brinovčar, univ. dipl. inž. arh.

članica (SSRS)

Pooblaščenka arhitektka, zaposlena v Investicijskem sektorju Stanovanjskega sklada RS, kjer opravlja dela na področju razvoja in vodenja projektov stanovanjskih gradenj, ki jih v Sloveniji kot investitor gradi republiški sklad. Poklicno je vključena v številne strokovne in projektne skupine ter ves čas dejavno sodeluje z arhitekti, inženirji, strokovnjaki z različnih področji in tudi gradbenimi izvajalci. Kot članica natečajne komisije je za Sklad sodelovala pri več arhitekturnih natečajih, npr. za Novo Brdo v Ljubljani, Novo Pobrežje v Mariboru in drugje. Ob načrtovanju in umeščanju bodočih stanovanjskih sosesk z javnimi najemnimi stanovanji v prostor je vedno poudarjeno tudi sodelovanje z občinami, lokalnimi skupnostmi in javnimi službami na nivoju države. Strokovno zagovarja načrtovanje in izvedbo kvalitetne arhitekture, ki je gospodarna, trajnostna in energetska učinkovita ter vključuje obnovljive vire energije. Z zasnovo in gradnjo takih objektov je poskrbljeno za kvalitetno in zadovoljno sobivanje prihodnjih generacij.



Foto: osebni arhiv

Mitja Pekeč, univ. dipl. inž. arh.

namestnik članov naročnika (državna tehnična pisarna)

V profesionalnem udejstvovanju urbanist, projektant, arhitekt, avtor, kolumnist, recenzent, vodja. Poleg razvojnih, načrtovalskih in konzultantskih delovnih izkušenj na področju prostorskega in arhitekturnega snovanja je ekspert na področju javnih investicij in inženiringa po elementarnih nesrečah. Trenutno službeno deluje v okviru službe Vlade RS kot vodja izpostave Državno tehnične pisarne, ki je bila ustanovljena za koordinacijo sanacij po poplavah avgusta 2023.



Foto: osebni arhiv

Davorin Počivašek, univ. dipl. inž. arh.

član ZAPS

Diplomiral je na Fakulteti za arhitekturo v Ljubljani leta 2003. Po diplomi je krajši čas sodeloval v arhitekturnem biroju Atelier arhitekta in profesorja Jurija Kobeta ter nato od leta 2004 kot vodja projektov v biroju Bevk Perovič arhitekti, kjer je bil odgovoren večinoma za večstanovanjske objekte ter individualne objekte in prenove. Hkrati je leta 2010 ustanovil lasten biro, kjer se je ukvarjal z manjšimi projekti. Z Urbanom Petranovičem leta 2017 ustanovita biro Arhitekti Počivašek Petranovič, ki je zmagal na več javnih natečajih. Biro je bil leta 2022 uvrščen v izbor mladih praks ter je predstavil svoje delovanje z razstavo in predavanji v Ljubljani, v Mariboru, na Dunaju in v Berlinu.



Foto: Tatjana Tucić

Andrej Strehovec, univ. dipl. inž. arh.

namestnik članov ZAPS

Je pooblaščen arhitekt, kritik/recenzent, neodvisni kustos, mednarodni selektor, žirant, teoretik, intermedijski dizajner, scenograf, diplomant Fakultete za arhitekturo Univerze v Ljubljani. S projektiranjem se ukvarja profesionalno od 2004. Načrtuje predvsem javne zgradbe, stanovanjske hiše, interierje, med drugim je avtor nagradjenih arhitekturnih in urbanističnih natečajev. Kot arhitekturni kritik od 2010 objavlja v revijah s področja arhitekturne teorije (Piranesi, DaNS, Hiše, AB, RIBA, PRO Bauhaus, Archalp). Mednarodno je aktiven na področju intermedijskih projektov. Ti projekti so bili razstavljeni v galerijah v Sloveniji, Hrvaški, Srbiji, Italiji, Nemčiji, Češki, Avstriji, Angliji, Izraelu... Je član uredništva časopisa DaNS, nacionalni selektor za mednarodno arhitekturno nagrado Piranesi in prejemnik arhitekturne nagrade Zlati svinčnik (ZAPS).



Foto: osebni arhiv

Andrej Mlakar, univ. dipl. inž. arh.

poročevalec

Diplomiral je na Fakulteti za arhitekturo Univerze v Ljubljani leta 1996 pod mentorstvom prof. Janeza Koželja. Leta 2000 je ustanovil arhitekturni biro Studio mediterana. Kot arhitekt se v svojem podjetju ukvarja s prostorskim načrtovanjem in projektiranjem različnih visokih gradenj. V zadnjem času predvsem vodi projekte na področju prostorskega načrtovanja. Je pooblaščen inženir za arhitekturo in prostorsko načrtovanje, pridobil je certifikat DGBN Registered Professional, je sodni izvedenec za urbanistično stroko. Njegovi večji projekti so ureditev obale med Koprom in Izolo, ureditev ribiškega pristanišča v Strunjanu, Hotel Salinera v Strunjanu, prostorski pomorski načrt, prenova hotelskih sob Hotela Delfin in številni prostorski izvedbeni akti, predvsem na slovenski obali. Sodeloval je tudi pri izvedbi več javnih natečajev v različnih vlogah. Pri delu ga najbolj zanimata kompleksnost in interdisciplinarnost prostorskega načrtovanja.



Foto: osebni arhiv

Marko Žerjal

izvedenec za montažno gradnjo in investicijo

Srednjo gradbeno šolo v Ljubljani je končal leta 1986. Osnovnih gradbenih veščin se je izučil pri gradbenem podjetju Energoplan d.d. Sedaj deluje 20 let kot samostojni podjetnik ter z izkušeno ekipo gradi individualne zahtevnejše stavbe v različnih tehnikah ter izvaja sanacije objektov. Ima dolgoletne izkušnje z gradnjo v Sloveniji in tujini.



Foto: Mateja Jordovič Potočnik

Dunja Šutanovac, univ. dipl. inž. arh.

skrbnica natečaja

Diplomirala je na Fakulteti za arhitekturo leta 1995 in bila nato osem let zaposlena v podjetju LUZ, d. o. o. Od leta 2006 deluje v okviru samostojnega podjetja na področju arhitekture in je avtorica več zgrajenih objektov v Sloveniji in tujini. Že od študentskih let sodeluje na natečajih ter je s sodelavci prejela nekaj nagrad in priznanj. Zadnjih nekaj let sodeluje z natečajno službo ZAPS pri izvedbi javnih natečajev, opravlja naloge skrbnice ali poročevalke. Sodeluje tudi pri organizaciji osrednjega dogodka ZAPS Dan arhitektov.

KAZALO

- 3 Nagovor ministra
- 4 Hiša za tričlansko gospodinjstvo
- 18 Hiša za štiri in veččlansko gospodinjstvo
- 28 Hiša s stanovanjem za starejši par in tričlansko gospodinjstvo
- 38 Dvojček z dvema enostanovanjskima enotama za tričlansko gospodinjstvo
- 44 Tri ali več enostanovanjskih enot za tričlansko gospodinjstvo, postavljenih v strnjenem nizu
- 53 Izsek iz zaključnega poročila natečaja
- 54 Ocenjevalna komisija
- 55 Predstavitev članov ocenjevalne komisije

KATALOG TIPSkih REŠITEV STANOVANJSKIH STAVB – NADOMESTITVENA GRADNJA
Javni natečaj za Tipologije nadomestitvenih stanovanjskih stavb – poplave 2023

Naročnik: Ministrstvo za solidarno prihodnost Republike Slovenije
Avtor uvodnika: Simon Maljevac
Izdala: ZAPS – Zbornica za arhitekturo in prostor Slovenije in
Ministrstvo za solidarno prihodnost Republike Slovenije
Pravice za slikovno gradivo pripadajo avtorjem, ki so navedeni v objavi.
Ta dela so varovana z zakonom o avtorskih in sorodnih pravicah.
Objavljena so z dovoljenjem avtorjev.

Uredila: Matej Zorec, Špela Kryžanowski
Oblikovanje: Matej Zorec
Jezikovni pregled: Grens-tim d.o.o.
Katalog je izšel ob natečaju za Tipologije nadomestitvenih stanovanjskih stavb – poplave 2023
Vse pravice pridržane.

Ljubljana, maj 2024