

PRIZIDAVA ZDRAVSTVENEGA DOMA NOVO MESTO

Javni, projektni, enostopenjski natečaj za izbiro strokovno najprimernejše rešitve



Kazalo

Kontekst prostora

Urbanistična zasnova

Ureditvena situacija

Krajinska zasnova

Arhitekturno - programska zasnova

Fasadni ovoj

Tloris

Prerez

Fasada

Trajnostna načela gradnje

Konstrukcija

Strojne in elektro instalacije

Požarna varnost

Tabele in izračuni

Ocena investicije

Pomanjšani plakati

Kontekst prostora

Lokacija kompleksov Zdravstvenega doma Novo mesto in SBNM se nahajata na desnem bregu reke Krke, med Kandijsko in Šmihelsko cesto, ki vodita preko Šmihelskega mostu proti središču mesta.

Obstoječi objekt Zdravstvenega doma odlikuje razgibana zasnova volumna, členitev na trakte in jasna artikulacija fasade s poudarjenim vertikalnim konstrukcijskim ritmom in parapeti v obliki okrasnih plošč. Zaradi naštetih značilnosti je objekt kljub svoji velikosti kvalitetno vpet v kontekst.

Nov objekt se umešča vzhodno od obstoječega in se bo funkcionalno pripenjal na trakt D.

Iz vidika zunanje podobe in umeščanja v prostor predstavlja natečaj priložnost, da se na novo definira pojavnost severo-vzhodnega vogala kompleksa, ki predstavlja pomembno vizuro vzdolž Kandijske ceste, hkrati pa premisli tudi širšo strategijo zasnove odprtega prostora celotnega območja.

Urbanistična zasnova

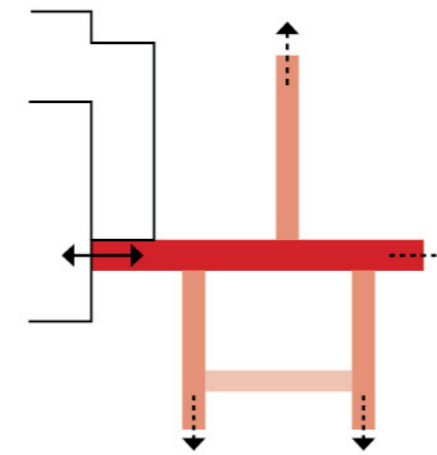
Zasnova novega objekta izhaja iz funkcionalnih zahtev programa in danosti lokacije ter ustvari prijetne pogoje za zaposlene in obiskovalce ter hkrati izboljšuje organizacijsko in tehnično shemo obstoječega objekta.

Glavni vhod v objekt ostaja iz trakta A, posledično se nov objekt navezuje na osrednjo komunikacijsko os v smeri vzhod-zahod, preko trakta D. Na osrednjo funkcionalno os se vežejo sekundarne in terciarne poti, ki napajajo programe. Tovrstna organizacija omogoča naravno osvetlitev in prezračevanje skupnih prostorov ter njihov vizualni iztek v okolico.

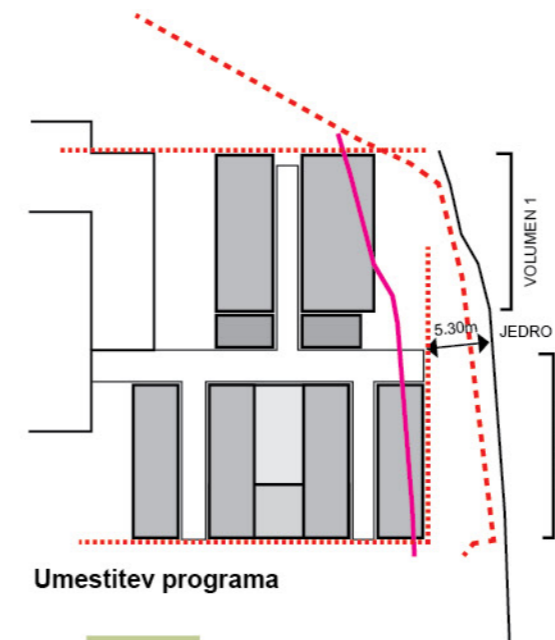
Program je umeščen v obliki dveh volumnov, deljenih s servisnim in evakuacijskim jedrom. Volumna proti vzhodu sledita potezi Šmihelske ceste. Na jugu je nov objekt umeščen vzdolž predpisane gradbene linije, na severu pa poravnan z obstoječim volumnom. Kljub temu, da volumen sledi predpisani gradbeni liniji, bo potrebno pridobiti soglasje za zmanjšan odmik od Šmihelske ceste, ki na najkrajšem delu znaša 5.3m.

Program je organiziran v obliki lamele oz podkve, kar omogoča oblikovanje volumna z vmesnimi atriji, ki nadaljujejo volumetrično logiko obstoječega objekta, kjer so posamezni trakti ločeni z zajedami. Atriji omogočajo kvalitetno naravno osvetlitev in prezračevanje prostorov v kombinaciji s kompaktno zasnovo celote.

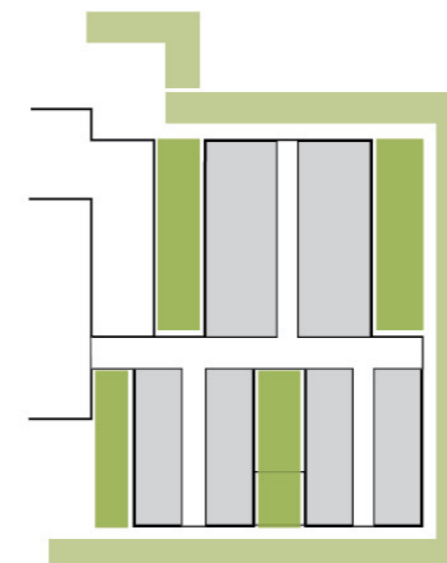
Po obodu parcele se predvidi zeleni obroč, ki predstavlja tampon med okoliškimi cestami in objektom ter se podaljša tudi vzdolž Kandijske ceste.



Osrednja funkcionalna os



Umestitev programa



Zeleni atriji in obroč/
zdravstveni dom v zelenju

Ureditvena situacija

Krajinska zasnova



Zunanja ureditev omogoča dostop vsem zaposlenim in obiskovalcem, zasnova tlakovanih in zelenih površin pa prijeten zunanji prostor.

Glavni vhod v objekt ostaja iz trakta A, ki ohranja osrednjo vlogo tudi v kompoziciji zunanje ureditve.

Zasnova zelenih površin nadgradi kvalitetno obstoječo krajinsko ureditev, ki v obliki travnatih površin, grmičevja in drevoreda poteka vzdolž južnega roba obstoječega objekta. Zelenje deli prostor pešpoti in vstopa od avtomobilov ter prijetno senči prostor pešca.

Pas drevoreda in zelenih površin se nadaljuje ob vzhodni in severni fasadi obstoječega in novega objekta ter tvori zeleni obroč, ki ustvarja prijetno mikroklimo ter zagotavlja privatnost notranjih prostorov.

Ozelenitev atrijev in terase objekta se izvede v grmičevju in mestoma nižjem drevju, kar zagotavlja prijetno delovno okolje ter ne zmanjšuje osvetljenosti delovnih prostorov.

Dodatno je predlagana ozelenitev teras obstoječega objekta, s čimer se ob minimalnih stroških izboljša kvaliteta notranjih prostorov in pojavnosti objektov ter izboljša mikroklima in zmanjšuje pregrevanje.

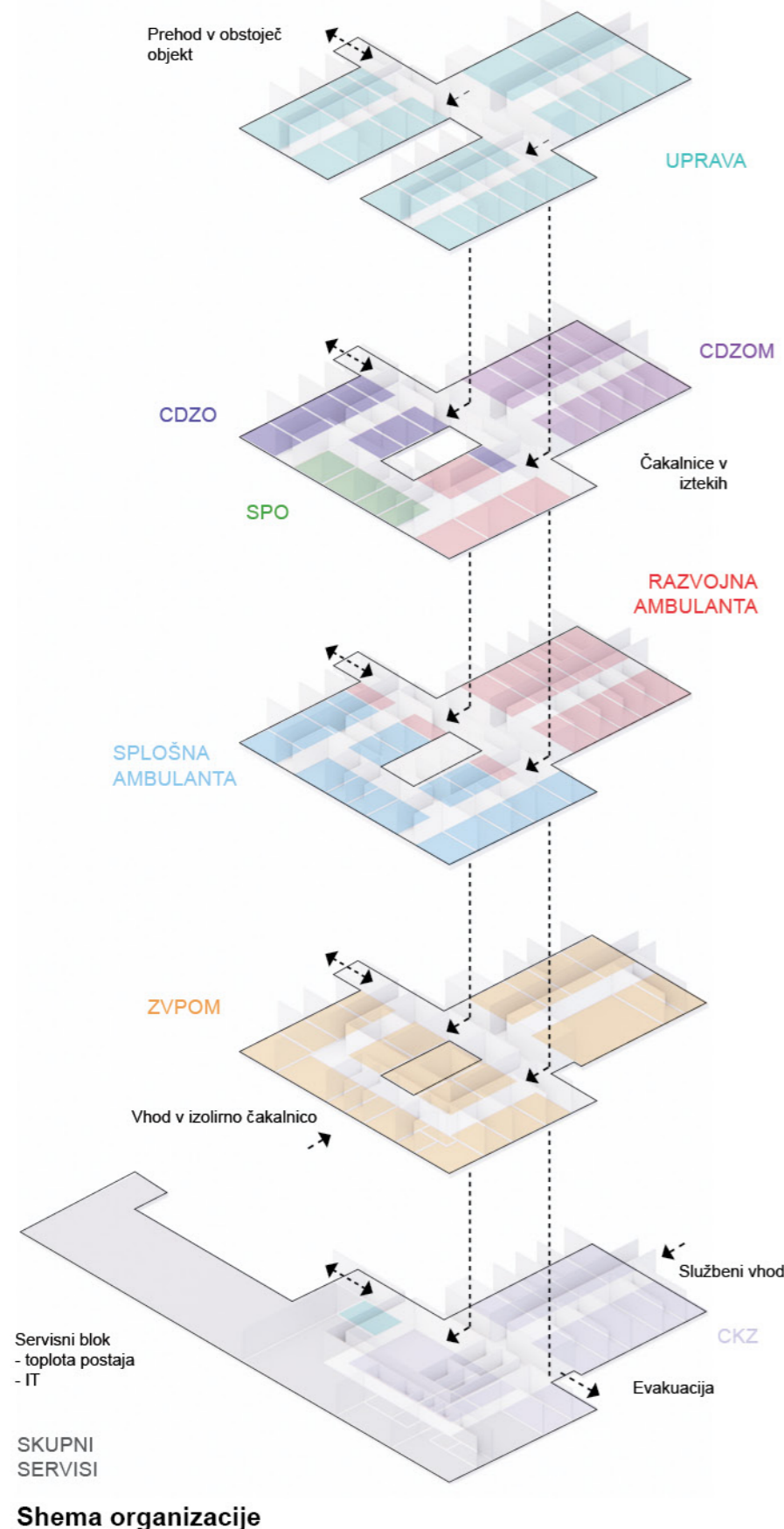
Ob izgraditvi garažne hiše oziroma ob izkazani ambiciji po bolj trajnostni izrabi zunanjega prostora, se del parkirišča ukine in preuredi v park s fitnessom na prostem.

PAS DREVOREDA VZDOLŽ JUŽNE FASADE SE NADALJUJE IN OBJAME OBJEKTE IZ VZHODA IN SEVERA, KAR USTVARI PRIJETNO MIKROKLIMO TER POENOTI IZGLED KOMPLEKSA.



ZASNOVA IZHAJA IZ FUNKCIONALNIH ZAHTEV PROGRAMA, Z OZELENITVIJO NOVEGA IN OBSTOJEČEGA OBJEKTA IN OKOLICE PA SE USTVARI CELOSTNA PODOBA. ZASNOVA FASADE ODRAŽA OBLIKOVANJE Z UPORABO SODOBNIH TEHNOLOGIJ, KI SE V RITMU IN ČLENITVI VOLUMNOV NAVEZUJE NA IZVIRNI OBJEKT ZDNM.

Arhitekturno-programaska zasnova



Arhitekturna zasnova objekta izhaja iz zahtev in danosti konteksta in programa ter ambicije po trajnostno zasnovani sodobni stavbi.

Objekt je deljen na dva volumna, od katerih se južni po višini glede na zahteve programa deli na dve lameli z vmesnim atrijem. Severni se na nivoju +1 zamakne, kar ustvari ozelenjeno teraso, hkrati pa se zamik poravna z arikulacijo baze na obstoječem objektu.

Glavni vhod je preko obstoječega objekta, na nivoju -1 se predvidi vhod na zaposlene ter na nivoju P vhod za otroke in izolacijo.

Etažne višine v vseh etažah so zaradi povezovanja z obstoječim objektom poravnane z le-temi. Programski prostori so od skupnih ločeni s stenami z nadsvetlobo, kar omogoča posredno naravno osvetlitev hodnikov z ohranjanjem privatnosti obravnave pacientov.

Južni del volumna se preko etaž postopoma razčleni na dva dela, med katerima se oblikuje ozelenjeni atrij, ki omogoča boljšo naravno osvetlitev prostorov in vnese biofilni element v delovno okolje.

Objekt je zasnovan kot petetažni objekt, ki se preko zastekljenega prehoda povezuje z obstoječim objektom, navezujoč se neposredno na glavni hodnik trakta D. Ta povezava vključuje jedro z vertikalnimi komunikacijami in jaškom za razvod inštalacij, kar omogoča funkcionalno in tehnično dopolnitev obstoječemu objektu. Programske enote so glede na zahteve organizirane kompaktno, podkvasto ali v obliki lamel, kar ustvari zareze oz atrije.

V kletni etaži so prostori Centra za krepitev zdravja (center za promocijo zdravja), pomožni prostori z garderobami, skladiščem in arhivom, strežniki in UPS za upravo ter tehnični prostori za inštalacije. V južni del prizidka in obstoječega objekta, ki sta vkopana, so umeščeni programi, ki ne potrebujejo naravne osvetlitve. V traktu D se določeni prostori preuredijo zaradi nove povezave s prizidkom, vendar se funkcionalnost delovnega okolja ohranja.

Na južnem delu prizidka se v pritličju nahaja nov vhod s sprejemom in triažo, ki bo po potrebi služil kot dodatna komunikacija, a bo v normalnem obratovanju zaklenjen. V tem primeru se prostor sprejema zapolni s prostorom ordinacije in prostorom za sestro. Ločen vhod za infektivne paciente vodi v izolacijo, povezano s sestrskim prostorom preko filtra. Južni del je razdeljen na predšolske otroke (kurativa) in šolske otroke (kurativa) s čakalnico za otroke (preventiva) med njima, od koder pacienti dostopajo do severnega dela, kjer so ordinacije, sestrski prostori in prostor za biometrijo, kar omogoča preprečevanje prenosa okužb z ločenimi čakalnicami in potmi. Čakalnica za otroke - preventiva je posredno naravno osvetljena preko svetlobnikov, ki so v prerezu kombinirani s sadilniki z nizkim rastjem in grmičevjem. Trakt D je preurejen z ohranitvijo večine obstoječih prostorov, izolacija pa se poveže s pripadajočimi prostori na južni strani hodnika. Enota

kurative je ločena od hodnika s stekleno steno, kar preprečuje prenos okužb. Na mestu stika med novim in obstoječim objektom se del trakta D odstrani za boljšo berljivost povezave in omogočenja naravne osvetlitve prostorov - tudi čakalnic kurative in preventive v obstoječem delu.

V prvem nadstropju prizidka so razvojne ambulante in splošne ambulante s sanitarnimi prostori za uporabnike. Čakalnice so umeščene v zalive hodnika s pogledi na ozelenjeno okolico in atrije, ki se lahko odstranijo zaradi sodobnega sistema naročanja in obravnave. Jasnost zasnove hodnikov omogoča lažjo orientacijo uporabnikov. V obstoječem traktu D so prostori preurejeni tako, da so enote sestra-zdravnik povezane na južnem delu hodnika, medtem ko je na severnem delu odstranjen en prostor za sestro, previjalnica pa je preurejena za dostop do sestrskega prostora.

Drugo nadstropje vsebuje prostore centra za duševno zdravje otrok in mladostnikov, fizioterapijo in timski prostor v okviru razvojnih ambulant, skupnostno psihiatrično obravnavo in ambulantno obravnavo za odrasle. Čakalnice so umeščene v zalive hodnikov. Prostori zasebnega zdravnika v traktu D so preurejeni tako, da sta na južni strani hodnika umeščena prostora za sestro in zdravnika, na severni strani hodnika pa arhiv in prostor za posege.

V najvišjem, tretjem nadstropju, se nahajajo prostori uprave s pisarnami in pripadajočimi tehničnimi prostori. V hodnike so umeščene arhivske omare za pisarniško gradivo in dokumente, dostopne z odpiranjem na čip, kar zagotavlja priročen in direkten dostop. Na severnem delu so sprejemnica, prostori direktorja, pomočnika direktorja, pravnik in sejna soba, v jugovzhodnem delu prostori za računovodstvo in informatiko, na jugozahodnem delu pa kadrovska služba, glavna sestra in pošta z blagajno. Kopirnica/skenirnica/strežniki so umeščeni v ozek pas skupaj s sanitarnimi prostori, kar preprečuje direkten pogled v pisarne iz glavnega hodnika. Na glavnem hodniku so sedišča za neformalno druženje/delo (lounge) in čajna kuhinja s pogledi v okolico. Etaža je razdeljena na 3 dele kar omogoča ločevanja programa na tematske sklope in lažjo orientacijo v prostoru.

Zasnova fasadnega ovoja



Okna do stropa omogočajo kvalitetno naravno osvetlitev v globino prostora



Parapet zagotavlja več privatnosti zaposlenih in pacientov pred pogledi z ulice, hkrati pa nima večjega vpliva na naravno osvetlitev prostora

NOTRANJE SENČILO
tekstil, kontrola osvetljenosti in privatnosti

ALU OKVIRJI
Fiksni alu okvirji, prašno barvani, senčenje steklenih površin

PARAPET
alu obloga, strukturna fasada

SPUŠČEN STROP
prostor za instalacije

ZUNANJE SENČILO
tekstil, 5% propustnost, centralno krmiljenje

ZASTEKLITEV
troslojna zasteklitev, alu okvir

OZELENITEV
nizke grmovnice v koritu, avtomatski zalivalni sistem

Fasada objekta je zasnovana trajno in racionalno, z uporabo naravnih in obstojnih materialov in omogoča naravno osvetljenost prostorov s hkratnim senčenjem steklenih površin.

Zasnova fasade sledi logiki obstoječega objekta
- vertikalni pasovi kot odsev fasadnega rastra
- horizontalni pasovi deljenih parapetov, ki omogočajo privatnost zaposlenim in obiskovalcem pred pogledi iz okolice
- polje zasteklitve med vertikalnimi in horizontalnimi elementi

Kompozicijske prvine so artikulirane v obliki poudarjenih alu okvirjev v dveh gostotah, ki sledijo zahtevam konteksta in programa - vertikalni elementi so gostejši v nižjih etažah, za zagotavljanje privatnosti

Globina okvirjev zagotavlja učinkovito senčenje fasade, brez pretiranega oviranja pogledov v daljavo. Globina alu okvirjev se glede na orientacijo fasade razlikuje - na južni strani 30 cm, vzhodna in zahodna stran 20 cm in severna stran 15 cm.

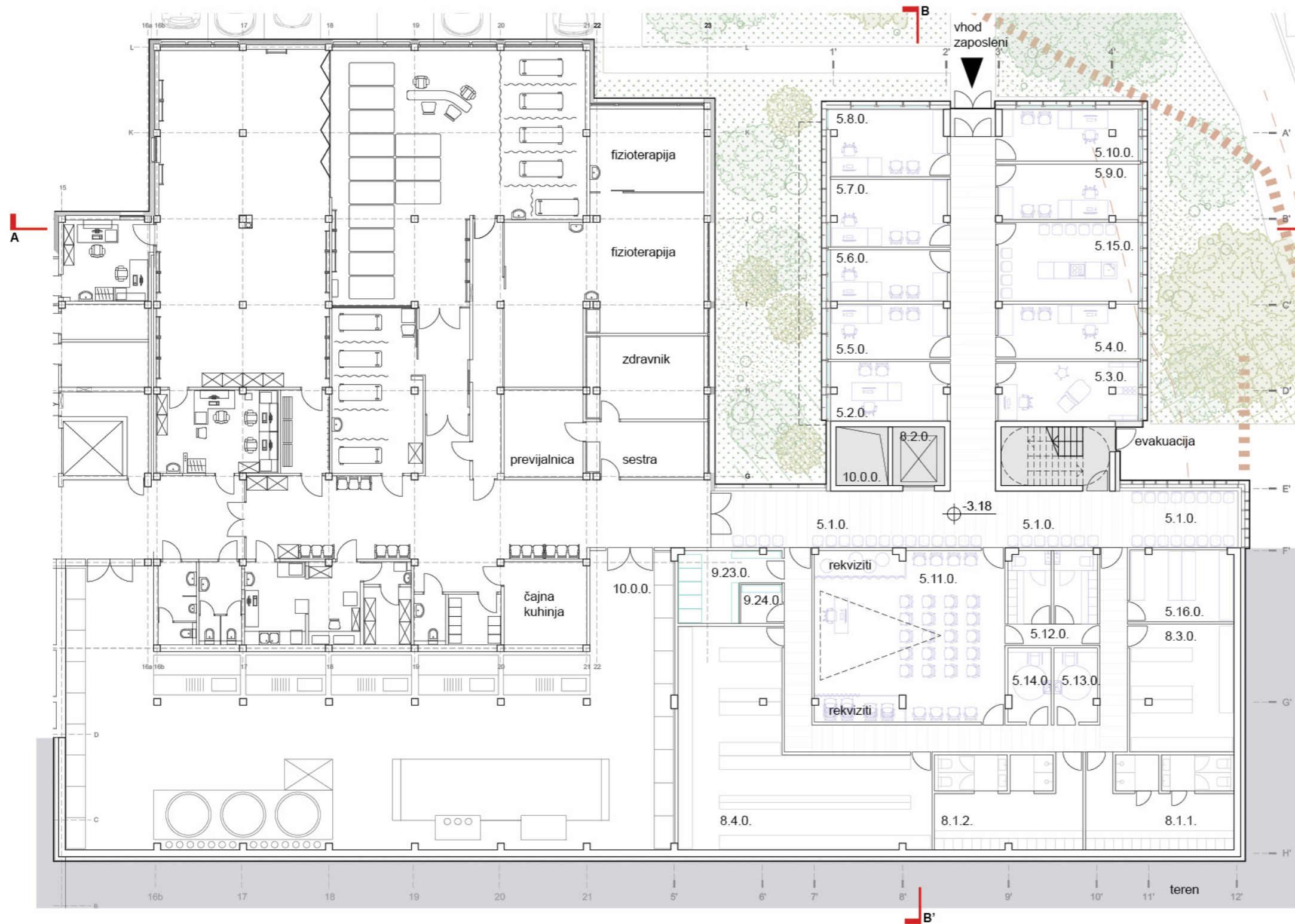
Fasadni elementi so od konstrukcije objekta ločeni s termalnim stikom, kar preprečuje toplotni most. Okna so troslojna, z alu okvirji, ki zagotavljajo protihrupno in varnostno zaščito.

Konstrukcijska zasnova je zrcaljena na fasadi v obliki vertikalne rege

Visoko polje zasteklitve

Vertikalno fragmentiran parapet v katerega so skrita senčila

Tloris kleti

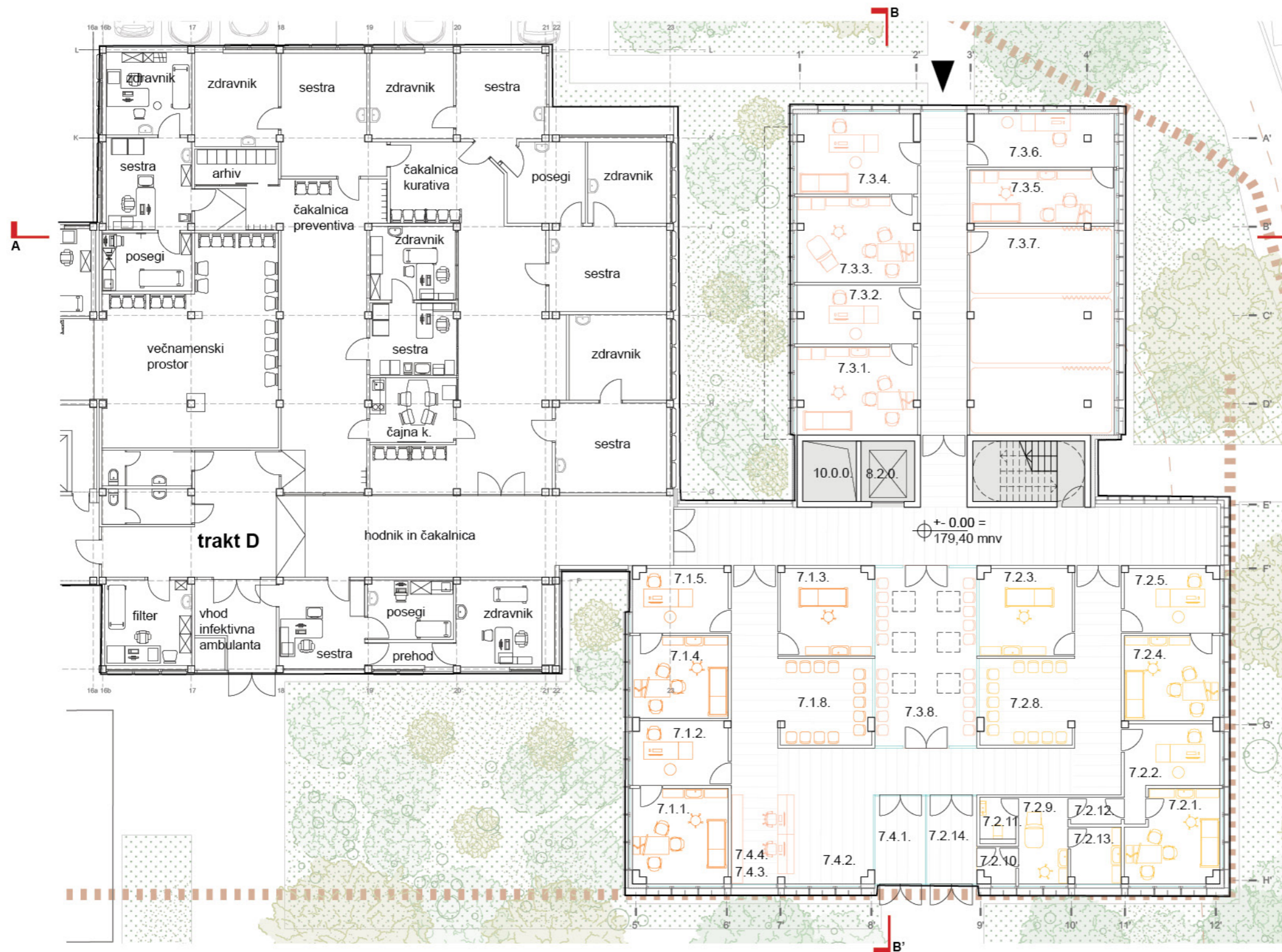


- CENTER ZA KREPITEV ZDRAVJA**
- 5.1.0 čakalnica
 - 5.2.0 Vodja centra
 - 5.3.0 prostor za izvajanje meritev
 - 5.4.0 delovni prostor za izvajalko ZV otrok in mladostnikov
 - 5.5.0 delovni prostor za izvajalko Programov svetovanja zdravja 1
 - 5.6.0 delovni prostor za izvajalko Programov svetovanja zdravja 2
 - 5.7.0 kabinet fizioterapevta 1
 - 5.8.0 kabinet fizioterapevta 2
 - 5.9.0 kabinet dipl. psihologa 1
 - 5.10.0 kabinet dipl. psihologa 2
 - 5.11.0 predavalnica za 40 oseb
 - 5.12.0 garderoba s sanitarno toaletnim prostorom za obiskovalce
 - 5.13.0 sanitarno toaletni prostor - M
 - 5.14.0 sanitarno toaletni prostor - Ž
 - 5.15.0 demonstracijska in edukacijska kuhinja
 - 5.16.0 arhiv
- SKUPNI POMOŽNI PROSTORI**
- 8.1.0 garderobe za osebeja
 - 8.1.1 garderobe za osebje - Ž
 - 8.1.2 garderobe za osebje - M
 - 8.2.0 dvigalo
 - 8.3.0 skladišče
 - 8.4.0 arhiv
- TEHNIKA**
- 10.0.0 prostor za instalacije
- UPRAVA**
- 9.23.0 prostor za strežnike
 - 9.24.0 tehnični prostor za UPS

V traktu D se določeni prostori preuredijo zaradi nove povezave s prizidkom, vendar se funkcionalnost delovnega okolja ohranja.



Tloris pritličja



- PREDŠOLSKI OTROCI - KURATIVA**
 - 7.1.1 Ordinacija 1
 - 7.1.2 Prostor za medicinsko sestro 1
 - 7.1.3 prostor za posege za vse ordinacije
 - 7.1.4 ordinacija 2
 - 7.1.5 prostor za medicinsko sestro 2
 - 7.1.8 čakalnica
- ŠOLSKI OTROCI - KURATIVA**
 - 7.2.1 ordinacija 1
 - 7.2.2 prostor za medicinsko sestro 1
 - 7.2.3 prostor za posege za vse tri ordinacije
 - 7.2.4 ordinacija 2
 - 7.2.5 prostor za medicinsko sestro 2
 - 7.2.8 čakalnica
- IZOLACIJA**
 - 7.2.9 prostor za izolacijo - šolski otroci kurativa
 - 7.2.10 predprostor (filter za bolnika)
 - 7.2.11 sanitarno toal. prost. (WC + umivalnik)
 - 7.2.12 filter za osebje
 - 7.2.13 nečisti delovni prostor - dezinfekcija
 - 7.2.14. izolirna čakalnica
- OTROCI - PREVENTIVA**
 - 7.3.1 ordinacija 1
 - 7.3.2 prostor za medicinsko sestro 1
 - 7.3.3 ordinacija 2
 - 7.3.4 prostor za medicinsko sestro 2
 - 7.3.5 ordinacija 3
 - 7.3.6 prostor za medicinsko sestro 3
 - 7.3.7 Prostor za predavanja
 - 7.3.8 čakalnica
- SKUPNA CONA/SPREJEM**
 - 7.4.1 vetrolov
 - 7.4.2 prostor za vozičke
 - 7.4.3 sprejem
 - 7.4.4 triaža

Trakt D je preurejen z ohranitvijo večine obstoječih prostorov, izolacija pa se poveže s pripadajočimi prostori na južni strani hodnika. Enota kurative je ločena od hodnika s stekleno steno, kar preprečuje prenos okužb. Na mestu stika med novim in

obstoječim objektom se del trakta D odstrani za boljšo berljivost povezave in omogočenja naravne osvetlitve prostorov - tudi čakalnic kurative in preventive v obstoječem delu.



Tloris 1. nadstropja



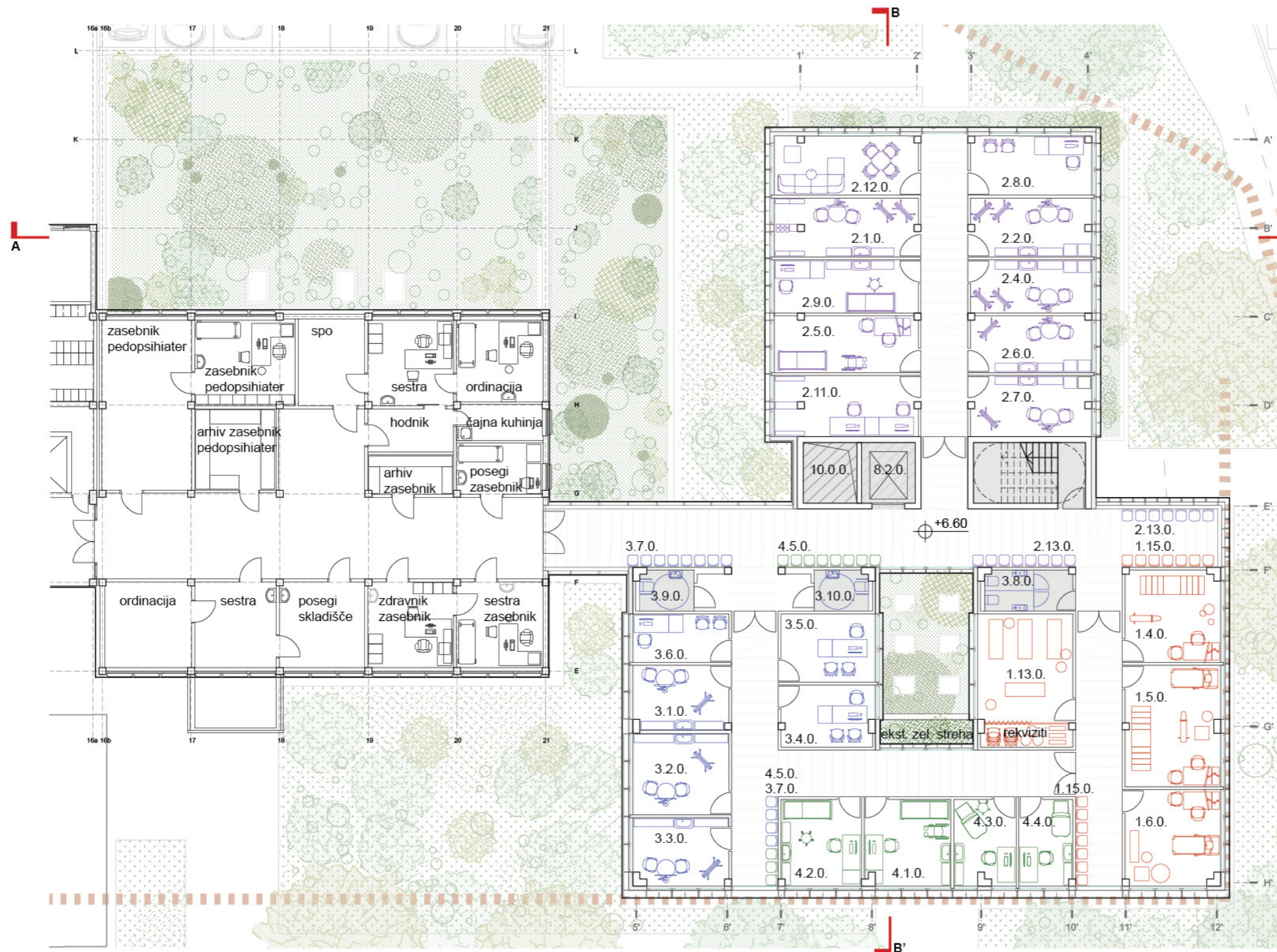
- RAZVOJNA AMBULANTA**
- 1.1.0. zdravnik specialist
 - 1.2.0. specialist klinične psihologije
 - 1.3.0. klinični logoped 1
 - 1.7.0. delovni terapevt 1
 - 1.8.0. delovni terapevt 2
 - 1.9.0. specialni pedagog
 - 1.10.0. socialni delavec
 - 1.11.0. diplomirana medicinska sestra sprejem (2 delovni mesti)
 - 1.12.0. sprejem (2 delovni mesti)
 - 1.14.0. prostor za počitek osebja
 - 1.15.0. čakalnica (v zalivu hodnika)
 - 1.16.0. toaletni prostor - osebje M
 - 1.17.0. toaletni prostor - osebje Ž
 - 1.18.0. toaletni prostor - pacienti Ž/GO
 - 1.19.0. toaletni prostor - pacienti M/GO

- SPLOŠNE AMBULANTE**
- 6.1.0. splošna ambulanta 1
 - 6.2.0. medicinska sestra 1
 - 6.3.0. splošna ambulanta 2
 - 6.4.0. medicinska sestra 2
 - 6.5.0. splošna ambulanta 3
 - 6.6.0. medicinska sestra 3
 - 6.7.0. splošna ambulanta 4
 - 6.8.0. medicinska sestra 4
 - 6.9.0. splošna ambulanta 5
 - 6.10.0. medicinska sestra 5
 - 6.11.0. splošna ambulanta 6
 - 6.12.0. medicinska sestra 6
 - 6.13.0. prostor za posege 1
 - 6.14.0. prostor za posege 2
 - 6.15.0. prostor za referenčno ambulanto
 - 6.16.0. prostor za referenčno ambulanto
 - 6.18.0. čakalnica

V obstoječem traktu D so prostori preurejeni tako, da so enote sestra-zdravnik povezane na južnem delu hodnika, medtem ko je na severnem delu odstranjen en prostor za sestro, previjalnica pa je preurejena za dostop do sestrskega prostora.



Tloris 2. nadstropja



- RAZVOJNA AMBULANTA
- 1.4.0 fizioterapevt (nevrofiziater) 1
- 1.5.0 fizioterapevt (nevrofiziater) 2
- 1.6.0 fizioterapevt (nevrofiziater) 3
- 1.13.0 timski delovni prostor

- CDZOM
- 2.1.0 specialist otroške in mladostniške psihiatrije
- 2.2.0 specialist klinične psihologije 1
- 2.3.0 psiholog 1
- 2.4.0 delovni terapevt
- 2.5.0 logoped
- 2.6.0 klinični logoped
- 2.7.0 socialni delavec
- 2.8.0 diplomirana medicinska sestra 1
- 2.9.0 administrator (2 delovni mesti)
- 2.10.0 večnamenski prostor
- 2.11.0 čakalnica (v zalivu hodnika)
- 2.12.0 toaletni prostor - osebje M
- 2.13.0 toaletni prostor - osebje Ž
- 2.14.0 toaletni prostor - pacienti Ž
- 2.15.0 toaletni prostor - pacienti M

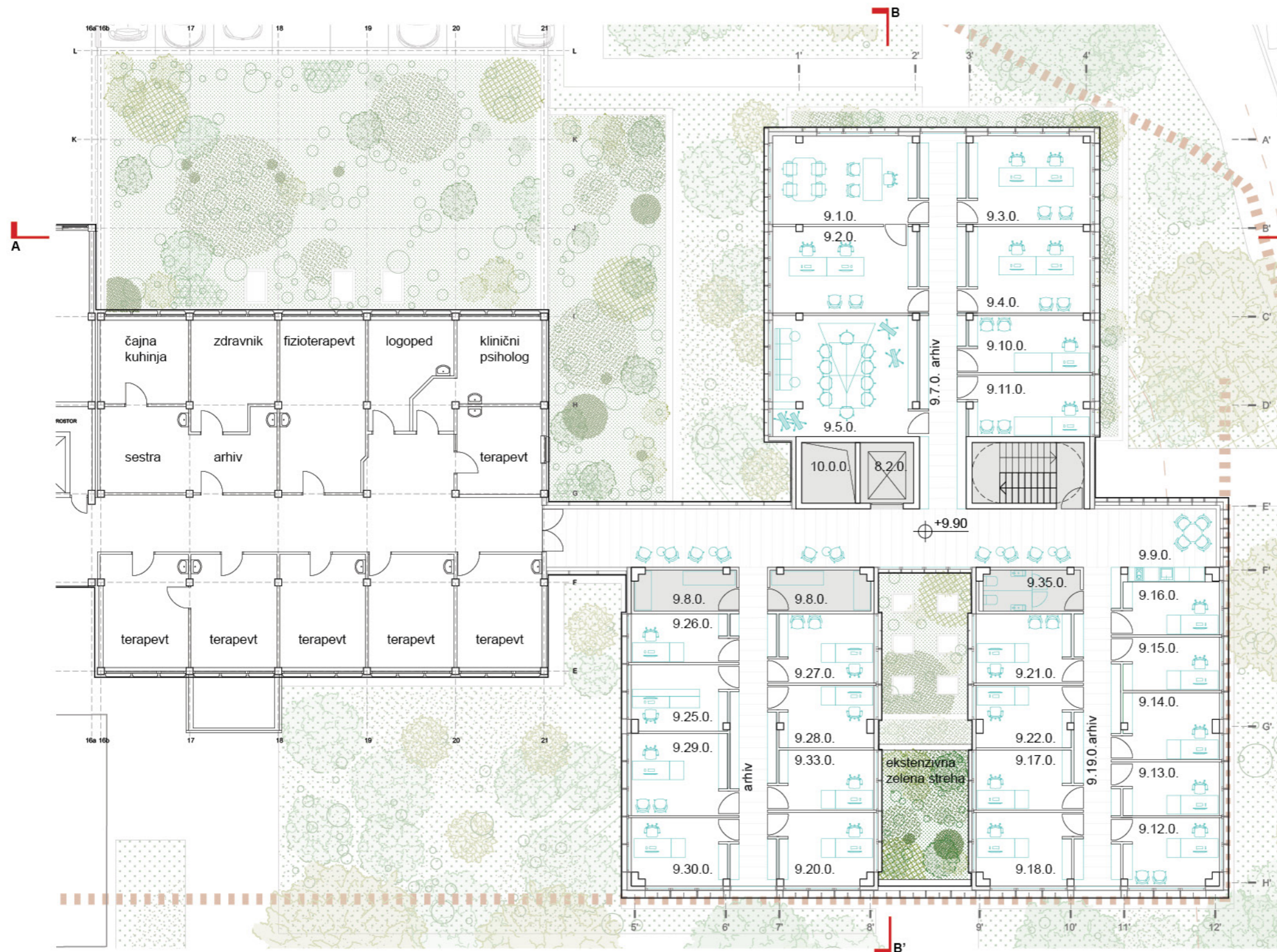
- CDZO
- 3.1.0 zdravnik specialist psihiatrije
- 3.2.0 specialist klinične psihologije 1
- 3.3.0 specialist klinične psihologije 2
- 3.4.0 psiholog
- 3.5.0 socialni delavec
- 3.6.0 diplomirana medicinska sestra
- 3.7.0 čakalnica (v zalivu hodnika)

- SPO
- 4.1.0 diplomirani delovni terapevt
- 4.2.0 diplomirana medicinska sestra 1
- 4.3.0 diplomirana medicinska sestra 2
- 4.4.0 diplomirana medicinska sestra 3
- 4.5.0 čakalnica (v zalivu hodnika)

Prostori zasebnega zdravnika v traktu D so preurejeni tako, da sta na južni strani hodnika umeščena prostora za sestro in zdravnika, na severni strani hodnika pa arhiv in prostor za posege.



Tloris 3. nadstropja



- UPRAVA**
- 9.1.0 direktor
 - 9.2.0 tajništvo in sprejemnica direktorja
 - 9.3.0 pomočnik direktorja 1
 - 9.4.0 pomočnik direktorja 2
 - 9.5.0 sejna soba (prostor za sestanke) 1
 - 9.7.0 arhiv uprave
 - 9.8.0 soba za strežnik / kopirnica
 - 9.9.0 čajna kuhinja
 - 9.10.0 pravnik 1
 - 9.11.0 pravnik 2
 - 9.12.0 računovodstvo 1 (vodja)
 - 9.13.0 računovodstvo 2
 - 9.14.0 računovodstvo 3
 - 9.15.0 računovodstvo 4
 - 9.16.0 računovodstvo 5
 - 9.17.0 računovodstvo 6
 - 9.18.0 računovodstvo 7
 - 9.19.0 arhiv računovodstva
 - 9.20.0 prostor za glavno sestru
 - 9.21.0 prostor za vodjo informatike
 - 9.22.0 prostor za informatika
 - 9.25.0 blagajna
 - 9.26.0 pošta
 - 9.27.0 kadrovska služba 1 (vodja)
 - 9.28.0 kadrovska služba 2
 - 9.29.0 nabavna služba 1 (vodja)
 - 9.30.0 nabavna služba 2
 - 9.33.0 pisarna 3
 - 9.35.0 WC zaposleni M in Ž

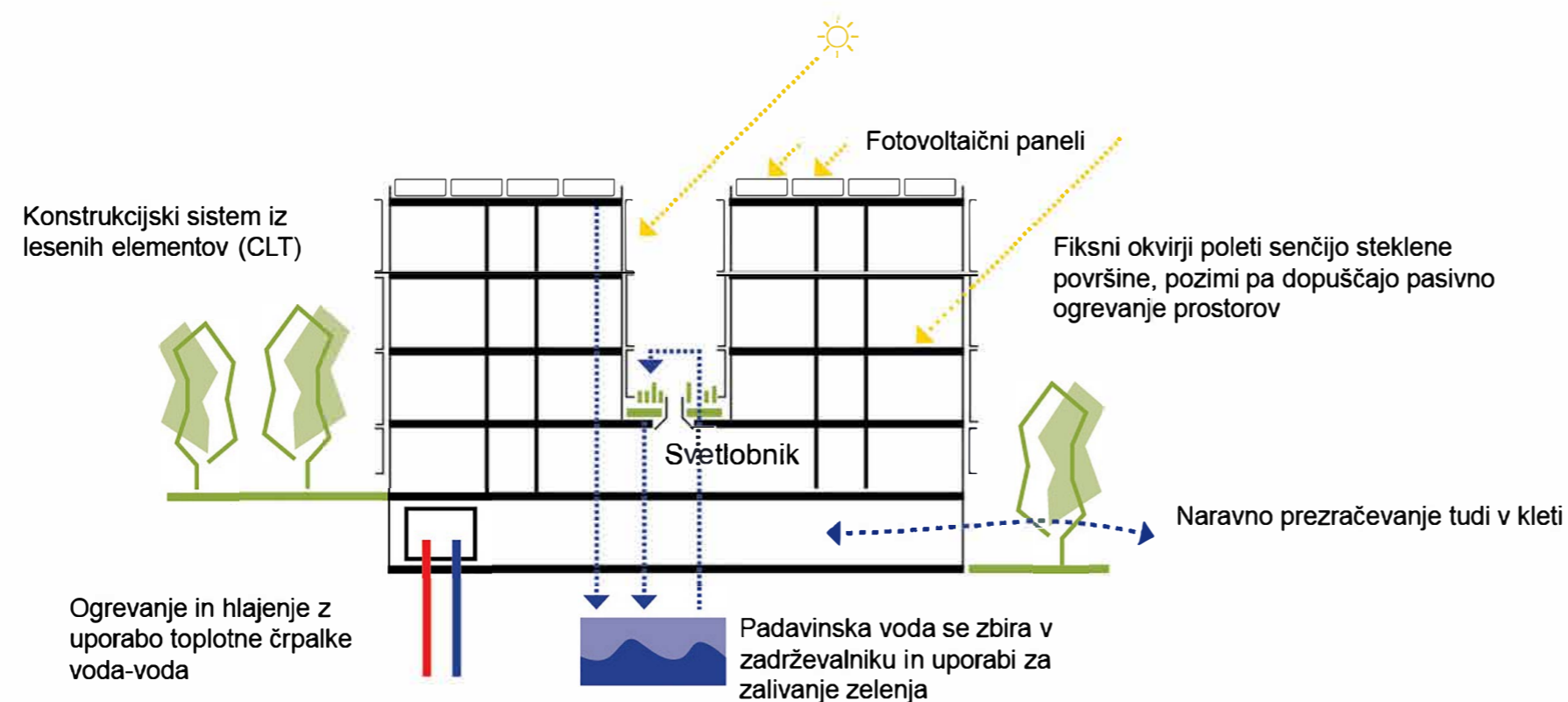


Trajnostna načela gradnje

Trajnostna zasnova temelji na pasivnih in aktivnih prostopih, in sicer:

- celostno urejanje območja na način, da se zmanjšuje pregrevanje ter zagotovi senčenje in osvetljenost objekta in zunanjih površin
- razporeditev programa za optimalno naravno osvetljenost prostorov in možnost naravnega prezračevanja - predvsem prečno prezračevanje skupnih prostorov
- zasnova fasadnega pasu, da je omogočeno senčenje steklenih površin poleti ter osončenost pozimi
- modularna fasada, ki omogoča prilagajanje glede na potrebe programa
- kombinacija zelene strehe in fotovoltaičnih panelov, kar zmanjšuje pregrevanje objekta in zagotavlja dodatno električno energijo
- spodbujanje trajnostnih oblik mobilnosti z razširjanjem površin za pešca in kolesarja
- ozelenitev teras obstoječega objekta pripomore k zniževanju pregrevanja, ustvarjanju boljših delovnih pogojev (pogled na zelenje, namesto na streho) in zadrževanje vode ob nalivih
- padavinska voda se zbira v zadrževalniku in uporabi za zalivanje zelenja v atrijih in terasah
- ogrevanje in hlajenje s toplotno črpalko voda-voda
- uporaba lesa kot konstrukcijskega materiala (hibridna konstrukcijska zasnova)

Shema ustvarjanja kvalitetnega in prijetnega okolja za zaposlene in obiskovalce



Shema trajnostnih strategij

Konstruktivska zasnova

Namen konstrukcijske zasnove je zagotoviti racionalen objekt, ki bo namenu služil skozi dolgo časovno obdobje ter omogočal prilagoditve glede na razvoj tehnike.

Z enakomernim konstrukcijskim rastrom v vsaki izmed lamel dosežemo visoko stopnjo prilagodljivosti skozi obdobje uporabe objekta.

Predlagana konstrukcija objekta je hibridna. Kletna in pritlični etaža ter komunikacijski jedri so izvedeni kot armiranobetonska konstrukcija. Tovrstna konstrukcija omogoča visoko stopnjo mehanske odpornosti, večje razpone, ognjevarnost ter veliko maso (preprečevanje vibracij, uporaba za ogrevanje in pohlajevanje).

Konstrukcija nad betonsko "bazo" je lesena masivna iz vzdolžno lepljenih nosilcev in križno lepljenih plošč (CLT). Z uporabo lesene konstrukcije znižujemo težo objekta, dosežemo zahtevano potresno in požarno odpornost, izboljšujemo počutje uporabnikov ter znižujemo ogljični odtis objekta.

Z uporabo lesenih elementov konstrukcije, ki so prefabricirani je možno lažje kontrolirati časovnico in stroške med gradnjo.

Elektro in strojne instalacije

Zasnova strojnih in elektro instalacij predvideva kratke poti instalacij in prilagodljivost skozi življensko dobo objekta, ter sledeč tehnološki napredek.

Strojnica, toplotna postaja in klimati so umeščeni v kletno etažo, z dostopom do fasade in svežega zraka.

Vertikalni inštalacijski jašek je umeščen v konstrukcijsko jedro, umeščeno v sredino objekta, kar omogoča kratek razvod inštalacij. Velikost inštalacijskega jaška zagotavlja možnost nadgradnje.

Ogrevanje je predvideno s toplotno črpalko z izkoriščanjem podtalne vode. Zaradi zahtevnosti programa se predvidi sekundarni vir ogrevanja s plinskim kotlom.

Prostori se ogrevajo in pohlajujejo s sistemom talnega gretja/hlajenja. Dodatno se prostore hladi s sistemom mehanskega prezračevanja. Ta je razpeljan pod stropovi prostorov.

Elektro inštalacije so zasnovane v obliki enostavnega nadometnega razvoda zgolj po stropu, kar omogoča enostavno prilagodljivost glede na spremembe v programu. Zagotovljen je prostor za elektro omare in UPS - brezprekinitveno napajanje.

Požarna varnost

Požarna varnost objekta je zasnovana skladno s tehnično smernico TSG-1-001:2019.

V novem delu objekta je predvideno eno evakuacijsko stopnišče, ki je izvedeno kot požarno varna evakuacijska pot z direktnim izhodom na prosto, kar zagotavlja ustrezno dolžino evakuacijskih poti in hkrati tudi izboljšuje požarno varnost obstoječega objekta.

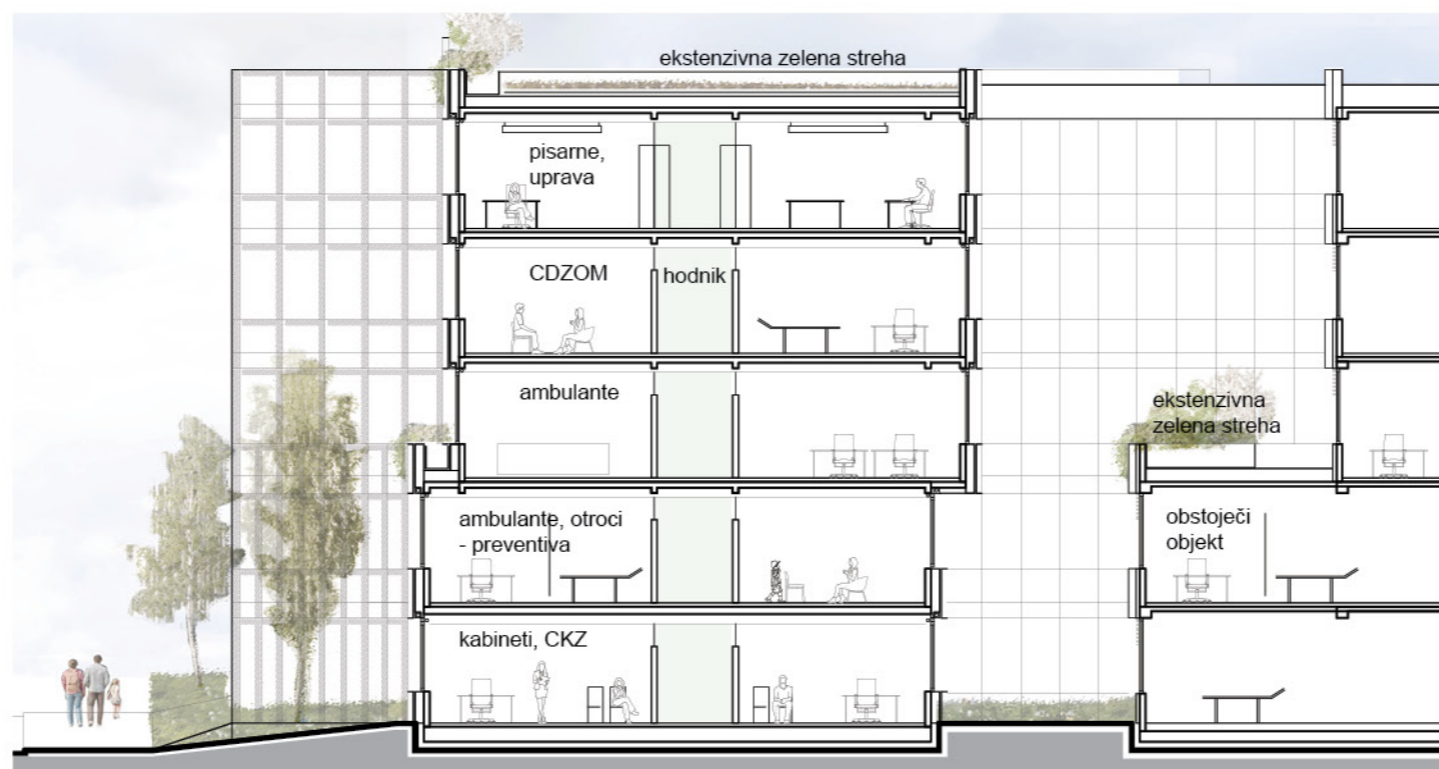
Konstrukcija bo zagotavljala 60 minutno požarno odpornost, prostori s posebnimi potrebami pa skladno z natančnejšimi usmeritvami v naslednjih fazah projektiranja. Nosilna konstrukcija je lahko izvedena iz ustrezno zaščiteneh lesenih elementov, in sicer v zgornjih treh etažah (nad pritličjem).

V stavbi je predviden sistem avtomatskega javljanja požara z alarmiranjem, ki omogoča zgodnje obveščanje uporabnikov v primeru požara. Na evakuacijskih poteh so nameščene varnostne svetilke, na notranjem stopnišču in v jaških dvigal je izveden sistem oddimljanja. Sprinkler zaščita ni potrebna. Zagotavlja se varnostna razsvetljava, hidrantno omrežje in oprema za ročno gašenje požarov.

Odmiki od sosednjih objektov so iz vidika požarne varnosti ustrezni, ob objektu so zagotovljene intervencijske površine na parkirišču južno in severno od objekta ter vzdolž Šmihelske ceste.

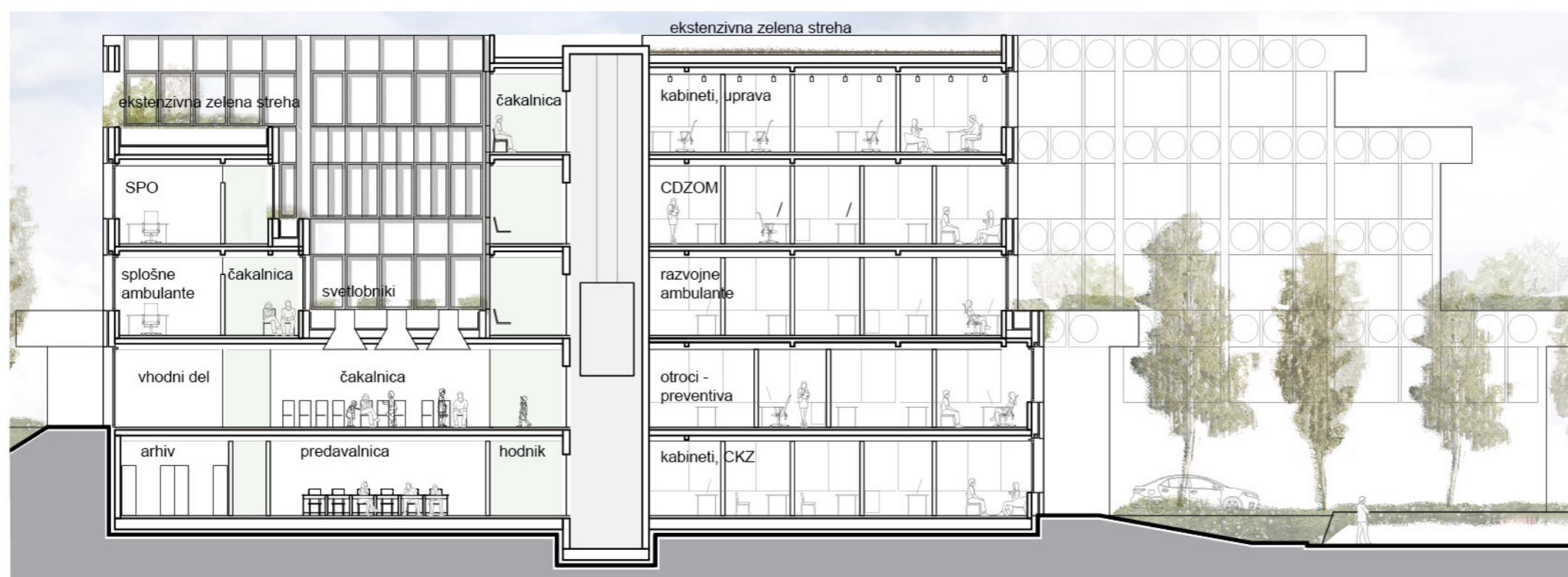
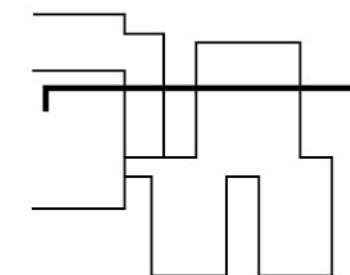


**ORGANIZACIJA POTI IN PROGRAMOV ZDRAVSTVENEGA DOMA V
OBLIKI LAMEL OMOGOČI ZAPOSLENIM IN OBISKOVALCEM STALEN
STIK Z ZELENJEM**



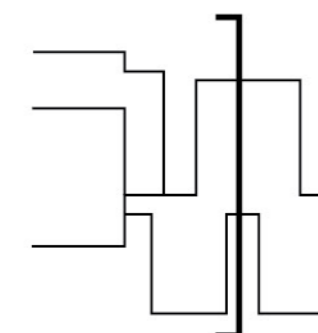
Prerez A-A'

+14.10
+13.40
+9.90
+6.60
+3.30
+0.00 = 179,40 mnv
-3.18



Prerez B-B'

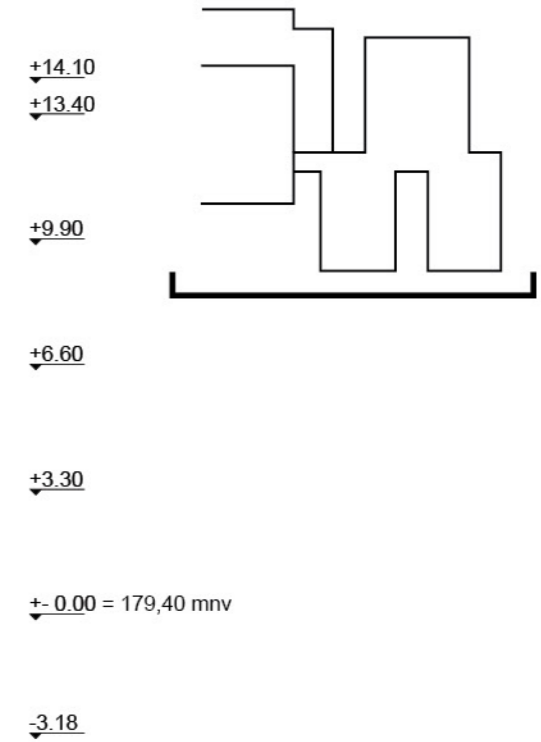
+14.10
+13.40
+9.90
+6.60
+3.30
+0.00 = 179,40 mnv
-3.18



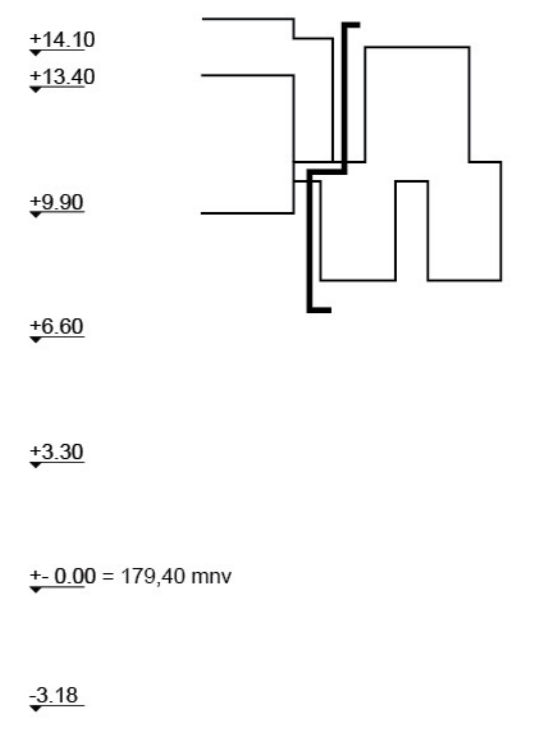
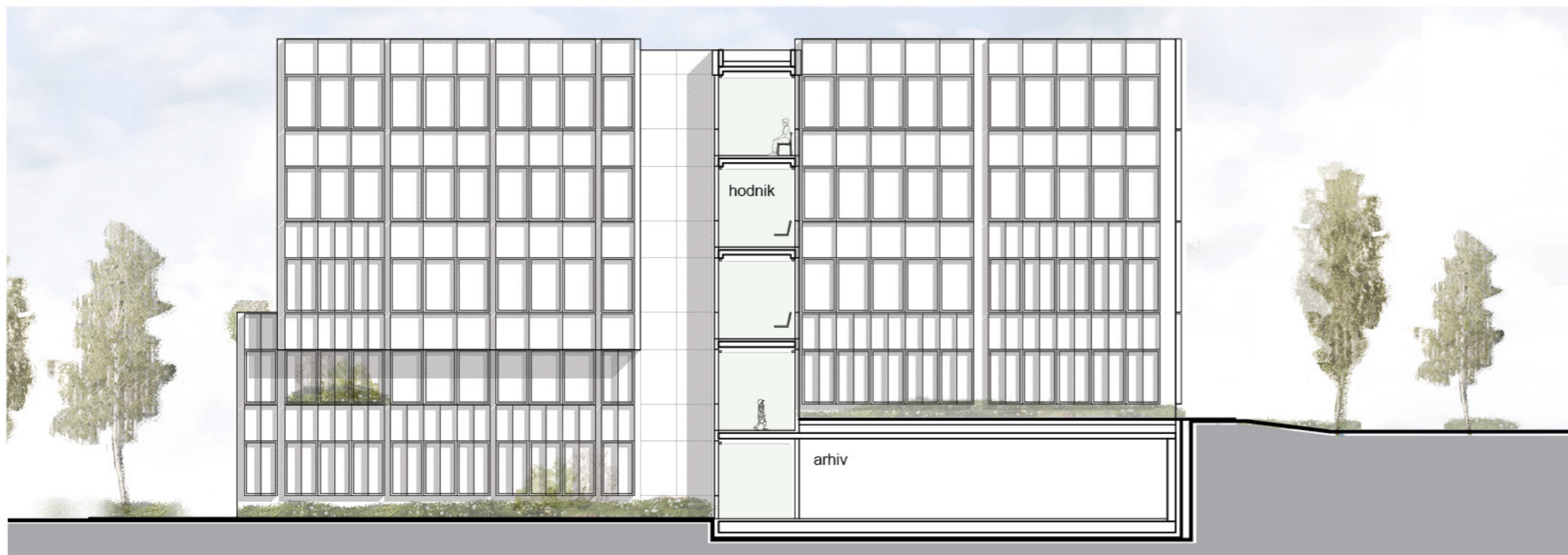
0 1 5 10m

ZN516

Fasade



Fasada zahod



Fasada vzhod



Tabele in izračuni - povzetek

2. POVRŠINE in FAKTOR ZAZIDANOSTI

	NATEČAJNA NALOGA	NATEČAJNA NALOGA	NATEČAJNA NALOGA	NATEČAJNA REŠITEV	NATEČAJNA REŠITEV	NATEČAJNA REŠITEV	NATEČAJNA REŠITEV
	OBSTOJEČI OBJEKT POVRŠINA	PRIZIDAVA PRIPOROČENA POVRŠINA	SKUPNO POVRŠINA	POVRŠINA PRIZIDAVE	SKUPNO OBSTOJEČE IN NOVOGRADNJA - PRIZIDAVA	RAZLIKA MED NATEČAJNO NALOGO IN REŠITVIJO	OPOMBE
NETO TLORISNA POVRŠINA	8.065,0 m ²	2.666,1 m ²	10.731,1 m ²	2.804,9 m ²	10.869,9 m ²	138,8 m ²	opombo vpiše natečajnik
BRUTO TLORISNA POVRŠINA	8.915,0 m ²	3.350,0 m ²	12.265,0 m ²	3.444,7 m ²	12.359,7 m ²	94,7 m ²	opombo vpiše natečajnik
FUNDUS STAVB	2.300,0 m ²	672,0 m ²	2.972,0 m ²	669,8 m ²	2.969,8 m ²	-2,2 m ²	opombo vpiše natečajnik
VELIKOST NATEČAJNEGA OBMOČJA	7.351,5 m ²						
FAKTOR ZAZIDANOSTI (FZ): NAJVEČ 0,4			0,40		0,40		
FAKTOR IZRABE (FI): DO 2,00			1,67		1,68		

3. ZUNANJE UREDITVE

	NATEČAJNA REŠITEV	RAZLIKA	OPOMBE
zelene površine	1.846,0 m ²	1.846,0 m ²	opombo vpiše natečajnik
prometne površine	1.701,9 m ²	1.701,9 m ²	opombo vpiše natečajnik
tlakovane površine	742,6 m ²	742,6 m ²	opombo vpiše natečajnik
zunanje površine skupaj	4.290,5 m ²	4.290,5 m ²	Tabela v skupno kvadraturu dvakrat všteje zunanje površine. Skupna kvadratura natečajnega območja je 7.351,5 m ² , faktor zelenih površin je 0,25.
zazidane površine	2.969,8 m ²		
skupaj (vsota mora biti enaka velikosti natečajnega območja)	11.550,8 m ²		
FAKTOR ZELENIH POVRŠIN (min 20 %)	0,16		

1. PODATKI O PROJEKTU

ŠIFRA NATEČAJNEGA ELABORATA

ZN516

LEGENDA

- PODATEK VPIŠE NATEČAJNIK
- PODATEK SE IZRAČUNA AVTOMATIČNO
- OPOMBO VPIŠE NATEČAJNIK

ŠIFRA	ETAŽA	PROSTOR	NTP	m ²	m ² površina	m ² natečajnik izpolni po potrebi
<i>V natečajnih rešitvah se lahko podajo tudi izboljšave z ustrežno obrazložitvijo.</i>						

ŠT PROSTORA	ETAŽA	PROSTOR	NATEČAJNA NALOGA	NATEČAJNA REŠITEV	ODSTOPANJE	OPOMBE
-------------	-------	---------	------------------	-------------------	------------	--------

1.0.0. RAZVOJNA AMBULANTA

1.1.0.	N1	zdravnik specialist	14,0	m ²	15,6	m ²	1,6	m ²
1.2.0.	N1	specialist klinične psihologije	14,0	m ²	13,1	m ²	-0,9	m ²
1.3.0.	N1	klinični logoped 1	12,0	m ²	12,0	m ²	0,0	m ²
1.4.0.	N2	fizioterapevt (nevrofiziater) 1	20,0	m ²	16,2	m ²	-3,8	m ² Zaradi večjih površin se prostori 1.4.0., 1.5.0., 1.6.0. in 1.13.0. premestijo v ločeno etažo
1.5.0.	N2	fizioterapevt (nevrofiziater) 2	20,0	m ²	21,3	m ²	1,3	m ² Zaradi večjih površin se prostori 1.4.0., 1.5.0., 1.6.0. in 1.13.0. premestijo v ločeno etažo
1.6.0.	N2	fizioterapevt (nevrofiziater) 3	20,0	m ²	16,8	m ²	-3,2	m ² Zaradi večjih površin se prostori 1.4.0., 1.5.0., 1.6.0. in 1.13.0. premestijo v ločeno etažo
1.7.0.	N1	delovni terapevt 1	18,0	m ²	16,2	m ²	-1,8	m ²
1.8.0.	N1	delovni terapevt 2	18,0	m ²	15,1	m ²	-2,9	m ²
1.9.0.	N1	specialni pedagog	14,0	m ²	13,7	m ²	-0,3	m ²
1.10.0.	N1	socialni delavec	14,0	m ²	12,7	m ²	-1,3	m ²
1.11.0.	N1	diplomirana medicinska sestra	14,0	m ²	15,7	m ²	1,7	m ²
1.12.0.	N1	sprejem (2 delovni mesti)	15,0	m ²	14,3	m ²	-0,7	m ²
1.13.0.	N2	timski delovni prostor	40,0	m ²	23,0	m ²	-17,0	m ² Zaradi večjih površin se prostori 1.4.0., 1.5.0., 1.6.0. in 1.13.0. premestijo v ločeno etažo
1.14.0.	N1	prostor za počitek osebja (čajna kuhinja)	12,0	m ²	13,2	m ²	1,2	m ²
1.15.0.	N1	čakalnica (v zalivu hodnika)	0,0	m ²	18,6	m ²	18,6	m ² Skupna kvadratura v dveh etažah
1.16.0.	N1	sanitarno toaletni prostor - osebje M	3,0	m ²	3,4	m ²	0,4	m ²
1.17.0.	N1	sanitarno toaletni prostor - osebje Ž	3,0	m ²	3,3	m ²	0,3	m ²
1.18.0.	N1	sanitarno toaletni prostor - pacienti Ž	4,0	m ²	4,0	m ²	0,0	m ² Sanitarno toaletni prostor - pacienti Ž in M sta prilagojena za gibalno ovirane
1.19.0.	N1	sanitarno toaletni prostor - pacienti M	4,0	m ²	4,0	m ²	0,0	m ² Sanitarno toaletni prostor - pacienti Ž in M sta prilagojena za gibalno ovirane
1.20.0.	N1	sanitarno toaletni prostor - invalidi	4,0	m ²	0,0	m ²	-4,0	m ² Sanitarno toaletni prostor - pacienti Ž in M sta prilagojena za gibalno ovirane
skupaj NTP prostorov 1.0.0. =			263,0	m²	252,2	m²	-10,8	m²

2.0.0. CENTER ZA DUŠEVNO ZDRAVJE OTROK IN MLADOSTNIKOV - CDZOM

2.1.0.	N2	specialist otroške in mladostniške psihiatrije	14,0	m ²	15,6	m ²	1,6	m ²
2.2.0.	N2	specialist klinične psihologije 1	14,0	m ²	13,1	m ²	-0,9	m ²
2.3.0.		specialist klinične psihologije 2	14,0	m ²	0,0	m ²	-14,0	m ² Optimizacija - prostor ni vključen v zasnovu zaradi zagotavljanja kvalitetne prostorske rešitve
2.4.0.	N2	psiholog 1	12,0	m ²	12,0	m ²	0,0	m ²
2.5.0.	N2	delovni terapevt	18,0	m ²	15,1	m ²	-2,9	m ²
2.6.0.	N2	logoped	12,0	m ²	12,7	m ²	0,7	m ²
2.7.0.	N2	klinični logoped	12,0	m ²	13,6	m ²	1,6	m ²
2.8.0.	N2	socialni delavec	12,0	m ²	13,2	m ²	1,2	m ²
2.9.0.	N2	diplomirana medicinska sestra 1	12,0	m ²	14,3	m ²	2,3	m ²
2.10.0.		diplomirana medicinska sestra 2	12,0	m ²	0,0	m ²	-12,0	m ² Optimizacija - prostor ni vključen v zasnovu zaradi zagotavljanja kvalitetne prostorske rešitve
2.11.0.	N2	administrator (2 delovni mesti)	15,0	m ²	16,2	m ²	1,2	m ²
2.12.0.	N2	večnamenski prostor (timski prostor, načrtovanje, počitek osebja)	20,0	m ²	15,7	m ²	-4,3	m ²
2.13.0.	N2	čakalnica (v zalivu hodnika)		m ²	8,3	m ²	8,3	m ²
2.14.0.	N2	sanitarno toaletni prostor - osebje M	3,0	m ²	3,4	m ²	0,4	m ² Skupni za CDZOM, CDZO, SPO in razvojno ambulanto (za vse prostore v N2 v prizidanem delu)
2.15.0.	N2	sanitarno toaletni prostor - osebje Ž	3,0	m ²	3,3	m ²	0,3	m ² Skupni za CDZOM, CDZO, SPO in razvojno ambulanto (za vse prostore v N2 v prizidanem delu)
2.16.0.	N2	sanitarno toaletni prostor - pacienti Ž	4,0	m ²	4,0	m ²	0,0	m ² Skupni za CDZOM, CDZO, SPO in razvojno ambulanto (za vse prostore v N2 v prizidanem delu)
2.17.0.	N2	sanitarno toaletni prostor - pacienti M	4,0	m ²	4,0	m ²	0,0	m ² Skupni za CDZOM, CDZO, SPO in razvojno ambulanto (za vse prostore v N2 v prizidanem delu)
2.18.0.	N2	sanitarno toaletni prostor - invalidi	4,0	m ²	0,0	m ²	-4,0	m ² Sanitarno toaletni prostor - pacienti Ž in M sta prilagojena za invalide
skupaj NTP prostorov 2.0.0. =			185,0	m²	164,5	m²	-20,5	m²

Tabele in izračuni - prostori

3.0.0. AMBULANTNA OBRAVNAVA V OKVIRU CENTROV ZA DUŠEVNO ZDRAVJE ODRASLIH - CDZO								
3.1.0.	N2	zdravnik specialist psihiatrije	14,0	m ²	11,4	m ²	-2,6	m ²
3.2.0.	N2	specialist klinične psihologije 1	14,0	m ²	14,5	m ²	0,5	m ²
3.3.0.	N2	specialist klinične psihologije 2	14,0	m ²	11,9	m ²	-2,1	m ²
3.4.0.	N2	psiholog	12,0	m ²	10,6	m ²	-1,4	m ²
3.5.0.	N2	socialni delavec	12,0	m ²	12,0	m ²	0,0	m ²
3.6.0.	N2	diplomirana medicinska sestra	12,0	m ²	8,7	m ²	-3,3	m ²
3.7.0.	N2	čakalnica (v zalivu hodnika)	0,0	m ²	5,0	m ²	5,0	m ²
3.8.0.	N2	sanitarno toaletni prostor - skupni za 3.0.0. in 4.0.0. - zaposleni M/Ž	4,0	m ²	6,7	m ²	2,7	m ² Skupni za CDZOM, CDZO, SPO in razvojno ambulanto (za vse prostore v N2 v prizidanem delu)
3.9.0.	N2	sanitarno toaletni prostor - skupni za 3.0.0. in 4.0.0. - pacient M	4,0	m ²	4,0	m ²	0,0	m ² Skupni za CDZOM, CDZO, SPO in razvojno ambulanto (za vse prostore v N2 v prizidanem delu)
3.10.0.	N2	sanitarno toaletni prostor - skupni za 3.0.0. in 4.0.0. - pacient Ž	4,0	m ²	4,0	m ²	0,0	m ² Skupni za CDZOM, CDZO, SPO in razvojno ambulanto (za vse prostore v N2 v prizidanem delu)
		skupaj NTP prostorov 3.0.0. =	90,0	m²	88,8	m²	-1,2	m²

4.0.0. SKUPNOSTNA PSIHIATRIČNA OBRAVNAVA V OKVIRU CENTROV ZA DUŠEVNO ZDRAVJE ODRASLIH - SPO								
4.1.0.		diplomirani delovni terapevt	15,0	m ²	13,7	m ²	-1,3	m ² N2
4.2.0.		diplomirana medicinska sestra 1	12,0	m ²	12,9	m ²	0,9	m ² N2
4.3.0.		diplomirana medicinska sestra 2	12,0	m ²	9,8	m ²	-2,2	m ² N2
4.4.0.		diplomirana medicinska sestra 3	12,0	m ²	8,7	m ²	-3,3	m ² N2
4.5.0.		čakalnica (v zalivu hodnika)		m ²	4,1	m ²	4,1	m ² N2
		skupaj NTP prostorov 4.0.0. =	51,0	m²	49,2	m²	-1,8	m²

5.0.0. CENTER ZA KREPITEV ZDRAVJA (CENTER ZA PROMOCIJO ZDRAVJA) - CKZ								
5.1.0.	K	čakalnica	44,0	m ²	23,6	m ²	-20,4	m ²
5.2.0.	K	Vodja centra - prostor za individualne razgovore	15,0	m ²	13,6	m ²	-1,4	m ²
5.3.0.	K	prostor za izvajanje meritev	18,0	m ²	16,3	m ²	-1,7	m ²
5.4.0.	K	delovni prostor za izvajalko ZV otrok in mladostnikov (dipl. med. sestra)	15,0	m ²	15,0	m ²	0,0	m ²
5.5.0.	K	delovni prostor za izvajalko Programov svetovanja zdravja 1	15,0	m ²	12,6	m ²	-2,4	m ²
5.6.0.	K	delovni prostor za izvajalko Programov svetovanja zdravja 2	15,0	m ²	11,9	m ²	-3,1	m ²
5.7.0.	K	kabinet fizioterapevta 1	18,0	m ²	15,5	m ²	-2,5	m ²
5.8.0.	K	kabinet fizioterapevta 2	18,0	m ²	15,3	m ²	-2,7	m ²
5.9.0.	K	kabinet dipl. psihologa 1	15,0	m ²	15,3	m ²	0,3	m ²
5.10.0.	K	kabinet dipl. psihologa 2	15,0	m ²	14,1	m ²	-0,9	m ²
5.11.0.	K	predavalnica za 40 oseb <i>Opomba: telovadica in prostor za rekvizite - skupno z oddelkom za fizikalno medicino. Prostor za skladiščenje rekvizitov - v oddelku za fizikalno medicino.</i>	60,0	m ²	63,4	m ²	3,4	m ²
5.12.0.	K	garderoba s sanitarno toaletnim prostorom za obiskovalce	16,0	m ²	16,3	m ²	0,3	m ²
5.13.0.	K	sanitarno toaletni prostor - pacienti M	6,0	m ²	6,0	m ²	0,0	m ²
5.14.0.	K	sanitarno toaletni prostor - pacienti M	6,0	m ²	5,9	m ²	-0,1	m ²
5.15.0.	K	demonstracijska in edukacijska kuhinja	18,0	m ²	21,8	m ²	3,8	m ²
5.16.0.	K	arhiv	12,0	m ²	14,6	m ²	2,6	m ²
		skupaj NTP prostorov 5.0.0. =	306,0	m²	281,2	m²	-24,8	m²

Tabele in izračuni - prostori

6.0.0. SPLOŠNE AMBULANTE <i>Opomba: Splošne ambulante je treba načrtovati v sklopu splošnih ambulanz v obstoječem objektu!</i>								
6.1.0.	N1	splošna ambulanta 1	14,0	m ²	11,4	m ²	-2,6	m ²
6.2.0.	N1	medicinska sestra 1	10,0	m ²	8,7	m ²	-1,3	m ²
6.3.0.	N1	splošna ambulanta 2	14,0	m ²	14,5	m ²	0,5	m ²
6.4.0.	N1	medicinska sestra 2	10,0	m ²	11,8	m ²	1,8	m ²
6.5.0.	N1	splošna ambulanta 3	14,0	m ²	13,9	m ²	-0,1	m ²
6.6.0.	N1	medicinska sestra 3	10,0	m ²	8,7	m ²	-1,3	m ²
6.7.0.	N1	splošna ambulanta 4	14,0	m ²	14,0	m ²	0,0	m ²
6.8.0.	N1	medicinska sestra 4	10,0	m ²	8,5	m ²	4,0	m ²
6.9.0.	N1	splošna ambulanta 5	14,0	m ²	15,1	m ²	1,1	m ²
6.10.0.	N1	medicinska sestra 5	10,0	m ²	11,8	m ²	1,8	m ²
6.11.0.	N1	splošna ambulanta 6	14,0	m ²	16,2	m ²	2,2	m ²
6.12.0.	N1	medicinska sestra 6	10,0	m ²	10,9	m ²	0,9	m ²
6.13.0.	N1	prostor za posege 1	15,0	m ²	10,6	m ²	-4,4	m ²
6.14.0.	N1	prostor za posege 2	15,0	m ²	10,7	m ²	-4,3	m ²
6.15.0.	N1	prostor za referenčno ambulanto 1 (na dve ordinaciji)	14,0	m ²	12,0	m ²	-2,0	m ²
6.16.0.	N1	prostor za referenčno ambulanto 2 (na dve ordinaciji)	14,0	m ²	12,1	m ²	-1,9	m ²
6.17.0.	N1	prostor za referenčno ambulanto 3 (na dve ordinaciji)	14,0	m ²	0,0	m ²	-14,0	m ² Optimizacija - prostor ni vključen v zasnovu zaradi zagotavljanja kvalitetne prostorske rešitve
6.18.0.	N1	čakalnica v sklopu / zalivu hodnika in pred ambulanzami	0,0	m ²	18,0	m ²	18,0	m ²
		skupaj NTP prostorov 6.0.0. =	216,0	m²	208,9	m²	-7,1	m²
7.0.0. ZDRAVSTVENO VARSTVO PREDŠOLSkih OTROK IN MLADINE								
7.1.0. PREDŠOLSKI OTROCI - KURATIVA								
7.1.1.	P	ordinacija 1	14,0	m ²	16,7	m ²	2,7	m ²
7.1.2.	P	prostor za medicinsko sestro 1	12,0	m ²	11,3	m ²	-0,7	m ²
7.1.3.	P	prostor za posege za vse tri ordinacije	15,0	m ²	14,8	m ²	-0,2	m ²
7.1.4.	P	ordinacija 2	14,0	m ²	14,7	m ²	0,7	m ²
7.1.5.	P	prostor za medicinsko sestro 2	12,0	m ²	11,3	m ²	-0,7	m ²
7.1.6.	P	ordinacija 3	14,0	m ²	0,0	m ²	-14,0	m ² Optimizacija - prostor ni vključen v zasnovu zaradi zagotavljanja kvalitetne prostorske rešitve
7.1.7.	P	prostor za medicinsko sestro 3	12,0	m ²	0,0	m ²	-12,0	m ² Optimizacija - prostor ni vključen v zasnovu zaradi zagotavljanja kvalitetne prostorske rešitve
7.1.8.	P	čakalnica	18,0	m ²	14,8	m ²	-3,2	m ²
/	P	prostor za izolacijo - predšolski otroci	6,0	m ²	0,0	m ²	-6,0	m ² Izolacija je namenjena tako za šolske kot predšolske otroke skupno. Potrebna je le ena izolacijska ambulanta
7.1.9.	P	predprostor (filter za bolnika)	2,0	m ²	0,0	m ²	-2,0	m ²
7.1.10.	P	sanitarno toaletni prostor (WC + umivalnik)	2,5	m ²	0,0	m ²	-2,5	m ² Izolacija je namenjena tako za šolske kot predšolske otroke skupno. Potrebna je le ena izolacijska ambulanta
7.1.11.	P	filter za osebe	2,0	m ²	0,0	m ²	-2,0	m ² Izolacija je namenjena tako za šolske kot predšolske otroke skupno. Potrebna je le ena izolacijska ambulanta
7.1.12.	P	nečisti delovni prostor - dezinfekcija <i>Opomba: V kolikor sta izolaciji v neposredni bližini, je lahko en prostor za dezinfekcijo.</i>	6,0	m ²	0,0	m ²	-6,0	Izolacija je namenjena tako za šolske kot predšolske otroke skupno. Potrebna je le ena izolacijska ambulanta
7.2.0. ŠOLSki OTROCI - KURATIVA								
7.2.1.	P	ordinacija 1	14,0	m ²	14,9	m ²	0,9	m ²
7.2.2.	P	prostor za medicinsko sestro 1	12,0	m ²	12,4	m ²	0,4	m ²
7.2.3.	P	prostor za posege za vse tri ordinacije	15,0	m ²	14,9	m ²	-0,1	m ²
7.2.4.	P	ordinacija 2	14,0	m ²	15,1	m ²	1,1	m ²
7.2.5.	P	prostor za medicinsko sestro 2	12,0	m ²	11,3	m ²	-0,7	m ²
7.2.6.	P	ordinacija 3	14,0	m ²	0,0	m ²	-14,0	m ² Optimizacija - prostor ni vključen v zasnovu zaradi zagotavljanja kvalitetne prostorske rešitve
7.2.7.	P	prostor za medicinsko sestro 3	12,0	m ²	0,0	m ²	-12,0	m ² Optimizacija - prostor ni vključen v zasnovu zaradi zagotavljanja kvalitetne prostorske rešitve
7.2.8.	P	čakalnica	18,0	m ²	14,9	m ²	-3,1	m ²
/ IZOLACIJA								
7.2.9.	P	prostor za izolacijo - šolski otroci	6,0	m ²	7,9	m ²	1,9	m ²
7.2.10.	P	predprostor (filter za bolnika)	2,0	m ²	2,5	m ²	0,5	m ²
7.2.11.	P	sanitarno toal. prost. (WC + umivalnik)	2,5	m ²	2,9	m ²	0,4	m ²

Tabele in izračuni - prostori

7.2.12.	P	filter za osebje	2,0	m ²	2,7	m ²	0,7	m ²	
7.2.13.	P	nečisti delovni prostor - dezinfekcija	6,0	m ²	5,4	m ²	-0,6	m ²	
7.3.0. OTROCI - PREVENTIVA									
7.3.1.	P	ordinacija 1	14,0	m ²	19,6	m ²	5,6	m ²	
7.3.2.	P	prostor za medicinsko sestro 1	12,0	m ²	13,1	m ²	1,1	m ²	
7.3.3.	P	ordinacija 2	14,0	m ²	19,0	m ²	5,0	m ²	
7.3.4.	P	prostor za medicinsko sestro 2	12,0	m ²	17,7	m ²	5,7	m ²	
7.3.5.	P	ordinacija 3	14,0	m ²	14,3	m ²	-14,0	m ²	
7.3.6.	P	prostor za medicinsko sestro 3	12,0	m ²	14,0	m ²	2,0	m ²	
7.3.7.	P	Prostor za predavanja (prostor za biometrijo za 3 x 20 m ² = 60 m ²)	60,0	m ²	55,4	m ²	-4,6	m ²	
7.3.8.	P	čakalnica	36,0	m ²	33,9	m ²	-2,1	m ²	
7.4.0. CONA SKUPNIH POVRŠIN VHODA IN SPREJEMA <i>Opomba: ambulante za predšolske otroke in mladino morajo biti prostorsko ločene od ostalih prostorov zdravstvenega doma, zato mora biti v prizidku načrtovan ločen vhod.</i>									
7.4.1.	P	vetrolov	6,0	m ²	8,1	m ²	2,1	m ²	
7.4.2.	P	prostor za vozičke	12,0	m ²	10,0	m ²	-2,0	m ²	Na tem mestu se lahko umestita še prostora 7.1.6. in 7.1.7. v kolikor se ločen vhod ne bo uporabljal in bo zaklenjen.
7.4.3.	P	sprejem	12,0	m ²	13,1	m ²	1,1	m ²	Sprejem in triaža se umestita za isti pult in si delita predvideno površino. Na tem mestu se lahko umestita še prostora 7.1.6. in 7.1.7. v kolikor se ločen vhod ne bo uporabljal in bo zaklenjen.
7.4.4.	P	triaža	14,0	m ²	0,0	m ²	-14,0	m ²	Sprejem in triaža se umestita za isti pult in si delita predvideno površino. Na tem mestu se lahko umestita še prostora 7.1.6. in 7.1.7. v kolikor se ločen vhod ne bo uporabljal in bo zaklenjen.
		skupaj NTP prostorov 7.0.0. =	477,0	m²	406,7	m²	-70,3	m²	
8.0.0. SKUPNI POMOŽNI PROSTORI									
8.1.	K	garderobe za osebja							
8.1.1.	K	garderobe za osebje - Ž (25 oseb) s toaletnim prostorom (WC, umivalnik, tuš)	27,0	m ²	26,8	m ²	-0,2	m ²	
8.1.2.	K	garderobe za osebje - M (25 oseb) s toaletnim prostorom (WC, umivalnik, tuš)	27,0	m ²	26,8	m ²	-0,2	m ²	
8.2.0.		dvigalo	4,1	m ²	25,3	m ²	21,2	m ²	
8.3.0.	K	skladišče	25,0	m ²	26,0	m ²	1,0	m ²	
08/04/2000	K	arhiv	100,0	m ²	73,7	m ²	-26,3	m ²	
		skupaj NTP prostorov 8.0.0. =	183,1	m²	178,6	m²	-4,5	m²	

Tabele in izračuni - prostori

9.0.0 PROSTORI UPRAVE (uprava se preseli iz obstoječega dela v prizidek)									
9.1.0.	N3	direktor	24,0	m ²	23,9	m ²	-0,1	m ²	
9.2.0.	N3	tajništvo in sprejemnica direktorja	18,0	m ²	23,4	m ²	5,4	m ²	
9.3.0.	N3	pomočnik direktorja 1	15,0	m ²	20,2	m ²	5,2	m ²	
9.4.0.	N3	pomočnik direktorja 2	15,0	m ²	19,7	m ²	4,7	m ²	
9.5.0.	N3	sejna soba (prostor za sestanke) 1	30,0	m ²	32,5	m ²	2,5	m ²	
9.6.0.	N3	sejna soba (prostor za sestanke) 2	24,0	m ²	0,0	m ²	-24,0	m ²	Optimizacija - prostor ni vključen v zasnovo zaradi zagotavljanja kvalitetne prostorske rešitve
9.7.0.	N3	arhiv uprave	30,0	m ²	9,2	m ²	-20,8	m ²	Umestitev omar vzdolž hodnika omogoča neposreden dostop do datotek
9.8.0.	N3	soba za strežnik / kopirnica / skenirnica	20,0	m ²	15,1	m ²	-4,9	m ²	
9.9.0.	N3	čajna kuhinja	6,0	m ²	13,0	m ²	7,0	m ²	
9.10.0.	N3	pravnik 1	15,0	m ²	13,2	m ²	-1,8	m ²	
9.11.0.	N3	pravnik 2	15,0	m ²	14,1	m ²	-0,9	m ²	
9.12.0.	N3	računovodstvo 1 (vodja)	12,0	m ²	12,2	m ²	0,2	m ²	
9.13.0.	N3	računovodstvo 2	8,0	m ²	9,9	m ²	1,9	m ²	
9.14.0.	N3	računovodstvo 3	8,0	m ²	12,1	m ²	4,1	m ²	
9.15.0.	N3	računovodstvo 4	8,0	m ²	9,9	m ²	1,9	m ²	
9.16.0.	N3	računovodstvo 5	8,0	m ²	9,8	m ²	1,8	m ²	
9.17.0.	N3	računovodstvo 6	8,0	m ²	11,0	m ²	3,0	m ²	
9.18.0.	N3	računovodstvo 7	8,0	m ²	13,1	m ²	5,1	m ²	
9.19.0.	N3	arhiv računovodstva	18,0	m ²	5,6	m ²	-12,4	m ²	Umestitev omar vzdolž hodnika omogoča neposreden dostop do datotek
9.20.0.	N3	prostor za glavno sestro	12,0	m ²	13,0	m ²	1,0	m ²	
9.21.0.	N3	prostor za vodjo informatike	15,0	m ²	11,1	m ²	-3,9	m ²	
9.22.0.	N3	prostor za informatika	12,0	m ²	12,6	m ²	0,6	m ²	
9.23.0.	N3	prostor za strežnike	12,0	m ²	11,6	m ²	-0,4	m ²	Umestitev v klet
9.24.0.	N3	tehnični prostor za UPS	3,0	m ²	3,3	m ²	0,3	m ²	Umestitev v klet
9.25.0.	N3	blagajna	12,0	m ²	12,0	m ²	0,0	m ²	
9.26.0.	N3	pošta	8,0	m ²	9,1	m ²	1,1	m ²	
9.27.0.	N3	kadrovska služba 1 (vodja)	12,0	m ²	12,6	m ²	0,6	m ²	
9.28.0.	N3	kadrovska služba 2	8,0	m ²	11,1	m ²	3,1	m ²	
9.29.0.	N3	nabavna služba 1 (vodja)	12,0	m ²	15,0	m ²	3,0	m ²	
9.30.0.	N3	nabavna služba 2	10,0	m ²	12,3	m ²	2,3	m ²	
9.31.0.	N3	pisarna 1	15,0	m ²	0,0	m ²	-15,0	m ²	Optimizacija - prostor ni vključen v zasnovo zaradi zagotavljanja kvalitetne prostorske rešitve
9.32.0.	N3	pisarna 2	15,0	m ²	0,0	m ²	-15,0	m ²	Optimizacija - prostor ni vključen v zasnovo zaradi zagotavljanja kvalitetne prostorske rešitve
9.33.0.	N3	pisarna 3	8,0	m ²	10,9	m ²	2,9	m ²	
9.34.0.	N3	pisarna 4	8,0	m ²	0,0	m ²	-8,0	m ²	Optimizacija - prostor ni vključen v zasnovo zaradi zagotavljanja kvalitetne prostorske rešitve
skupaj NTP prostorov 9.0.0. =			452,0	m ²	402,5	m ²	-49,5	m ²	

SKUPAJ NTP							
skupaj NTP prostorov	2.223,1	m ²	2.032,6	m ²	-190,5	m ²	
skupaj NTP komunikacije	443,0	m ²	756,8	m ²	313,8	m ²	Upoštevana je tudi površina novega stopnišča
skupaj NTP prostorov + komunikacije	2.666,1	m ²	2.789,4	m ²	123,3	m ²	
skupaj BTP	3.360,0	m ²	3.444,7	m ²	84,7	m ²	

faktor NTP / NTP komunikacije 0,20 0,4

10.0.0. PROSTORI ZA INŠTALCIJE						
prostori za inštalacije in inštalacijski jaški - ocenjena površina	290,0	m ²	289,7	m ²	-0,3	m ²
skupaj NTP prostorov 10.0.0. =	290,0	m ²	289,7	m ²	-0,3	m ²

DODATNI PROSTORI NA PREDLOG NATEČAJNIKA - NEOBVEZNO

ŠT. PROSTORA	ETAŽA	IME PROSTORA, KI POMENI IZBOLJŠAVO	NTP POVRŠINA		OPOMBA		
7.2.14.	P	Izolirna čakalnica	0,0	m ²	8,1	m ²	Izolirna čakalnica ima ločen vhod za infektivne paciente. Sprejem bolnikov mora biti lociran tako, da je mogoča takojšnja napotitev bolnih otrok v izolacijo. Izolacija otrok z nalezljivimi boleznimi naj bo bliže vhodu, vendar z ločenim vhodom v izolirno čakalnico.
9.35.0.	N3	WC zaposleni M in Ž	0,0	m ²	7,4	m ²	V sklop pisarn uprave se umesti sanitarno toaletni prostor
			0,0	m ²		m ²	
		skupaj dodatni prostori	0,0	m ²	15,5	m ²	
		Skupaj BTP dodatnih prostorov				m ²	

Tabele in izračuni - prostori

SKUPAJ VSI PROSTORI IN DODATNI PROSTORI		m ²	
skupaj NTP prostorov z dodatnimi prostori	2.223,1 m ²	2.048,1 m ²	-175,0 m ²
skupaj NTP prostorov z dodatnimi prostori + komunikacije	2.666,1 m ²	2.804,9 m ²	138,8 m ²
skupaj BTP z dodatnimi prostori		3.444,7 m ²	3.444,7 m ²

Tabele in izračuni - ocena investicije

VRSTA DEL	NATEČAJNA NALOGA OCENJENA VREDNOST DEL (brez DDV)	NATEČAJNA REŠITEV POVRŠINA (m ²)	NATEČAJNA REŠITEV €/m ²	NATEČAJNA REŠITEV OCENJENA VREDNOST DEL SKUPAJ (brez DDV)	OPOMBE (izpolniti po potrebi)	ODSTOPANJE
rekonstrukcija obstoječega objekta		151,2 m ²	700,00 €	105.812,00 €	opombo vpiše natečajnik	
novogradnja in/ali prizidava		3.451,1 m ²	1.850,00 €	6.384.535,00 €	opombo vpiše natečajnik	
zunanja ureditev		1.382,9 m ²	120,00 €	165.948,00 €	80 eur/m ² zelene površine	
ocena stroška prestativte komunalnih vodov				40.000,00 €	opombo vpiše natečajnik	
skupaj	6.700.000,00 €			6.696.295,00 €		- 3.705,00 €
skupaj brez DDV	6.700.000,00 €			6.696.295,00 €		- 3.705,00 €
DDV 22%	1.474.000,00 €			1.473.184,90 €		- 815,10 €
skupaj z DDV	8.174.000,00 €			8.169.479,90 €		- 4.520,10 €

Skupaj pogodbeni cena iz priloge informativna ponudba znaša **648.800,00 EUR brez DDV**.

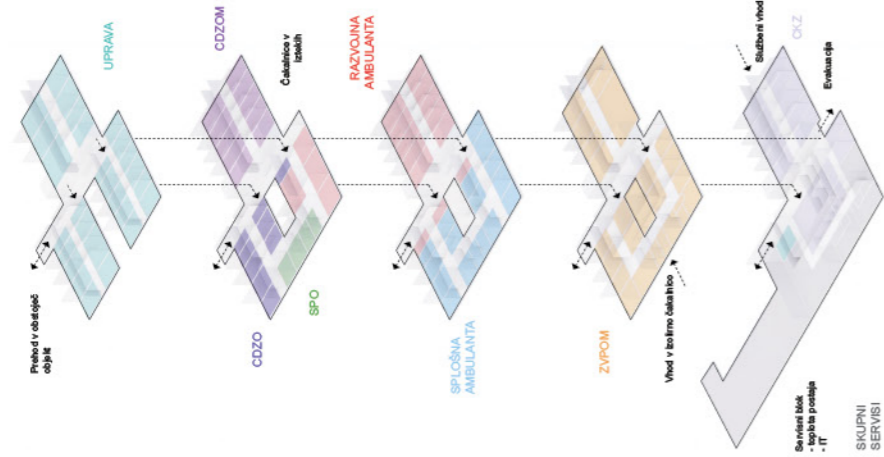
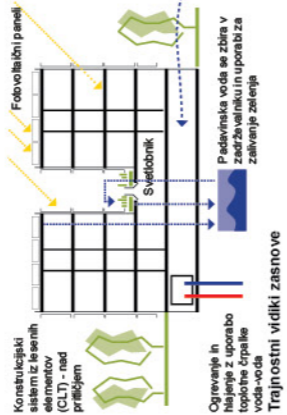


ZASNOVA IZHAJA IZ FUNKCIONALNIH ZAHTEV PROGRAMA, Z OZELENITVIJO OBJEKTOV IN OKOLICE PA SE USTVARI CELOSTNA PODOBA

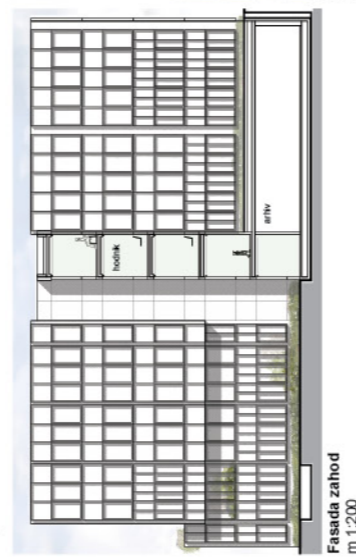




Zasnova fasade

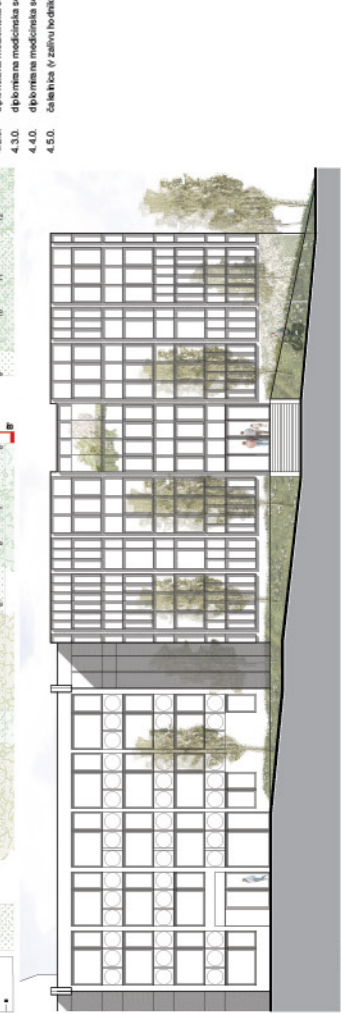
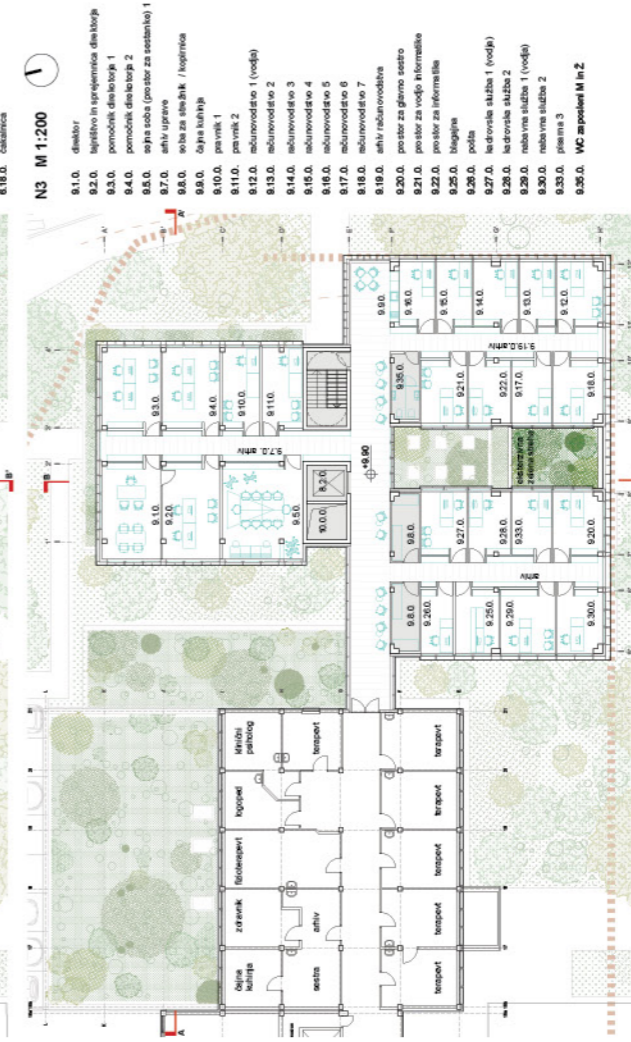


Shema organizacije



Prerez A-A' m 1:200

ORGANIZACIJA POTA IN PROGRAMOV ZDRAVSTVENEGA DOMA OMOGOČI ZAPOSLENIM IN OBISKOVALCEM STIK Z ZELENO OKOLICO



Prerez B-B' m 1:200

