

prizidava zdravstvenega doma Novo mesto

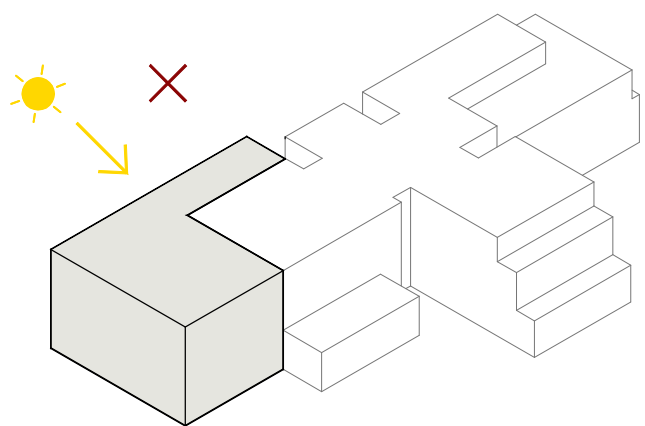
Prizidava Zdravstvenega doma Novo mesto bo temu regionalnemu medicinskemu centru omogočila nadgradnjo tako v smislu kapacitet, organizacije dejavnosti in storitev. Trenutno pomanjkanje prostorov v obstoječi stavbi ZD vodi v razpršeno opravljanje zdravstvenih dejavnosti na različnih lokacijah. Obravnava pacientov, ki je primarni brio te institucije, bo s prizidavo omogočena na enem mestu, hkrati pa bo izboljšana in zaokrožena, saj si zdravstveni dom prizadeva tudi za razvoj specialističnega zdravstvenega varstva na primarnem nivoju.

Lokacija ob avtobusni postaji tik ob reki Krki predstavlja del urejenega hospitalnega območja v neposredni bližini mesta, ki je dobro prometno povezano. Kandijska bolnišnica v Novem mestu ima dolgo zgodovino bolnišnične dejavnosti in nege. Ugodna lega ob Krki, kjer stojita gradova Novi dvor in Kamen je pomenila mirno ločeno območje mesta na dobro osončeni legi ob reki. Že v devetnajstem stoletju so Gradič Novi dvor prizidali v Moško bolnico, bolnišnična dejavnost pa je največji razmah doživela v drugi polovici dvajsetega stoletja. Kljub veliki urbanizaciji območja to še vedno ohranja stik z zelenim sistemom ob Krki in ob potoku Težka voda.

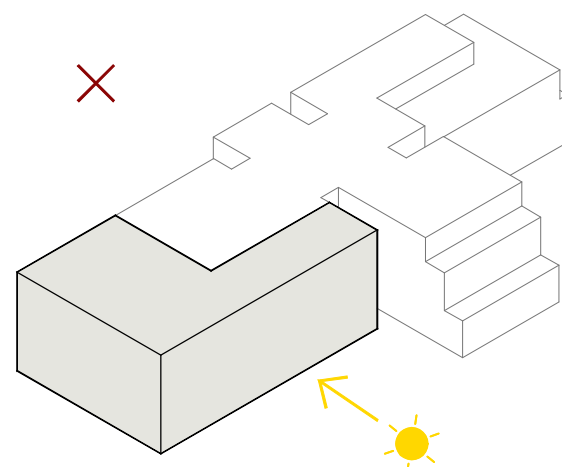
Vsaka novogradnja ali prizidava mora zato upoštevati prostorska in kontekstualna izhodišča. To je stavba, v kateri se različni uporabniki večinoma srečujejo z zasebnimi diagnozami. Pri snovanju nove stavbe se torej sprašujemo, kakšna je sodobna in trajnostno zasnovana, prilagodljiva zdravstvena ustanova.

Novo urejena stavba ZD Novo mesto mora biti zato v prvi vrsti enakopraven in inkluziven prostor, univerzalno dostopen vsem različnim uporabnikom. Hiša je zasnovana na način, da je z novo dodanim delom stavbe jasno organizirana, čitljiva in enostavna. Zasnova je primarno prilagojena in optimizirana za poti in rabo zaposlenih strokovnjakov, ki bodo v stavbi preživeli največ časa. Pri ureditvi zunanjega prostora zasledujemo potencial povezljivosti, dostopnosti in omogočanja zunanjega zelenega prostora za posedanje, druženje, razmislek, pa tudi odmor med delom. Obstoječa stavba ZD Novo mesto (A1) arhitekta Gorazda Cibica je umeščena ob rob mestnega jedra, ob Splošni bolnišnici, objektu Dolenjskih lekarn in gradiču Novi Dvor. Štirikraka stavba iz stopničenih kubičnih volumnov je bila zasnovana fazno. Volumen stavbe se znižuje proti reki Krki. Izrazito pojavnost stavbe začitajo parapeti s polnili iz barvnih poliestrskih plošč, ki oblikujejo tudi konzolne vence vrh volumnov. Poudarjen je z velikim pritličnim nadstreškom naglašen glavni vhod v stavbo. Notranji ustroj obstoječe stavbe ZD deluje prek vstopnega halla ob osrednjem jedru z vertikalnimi komunikacijami in dvigalom. Iz osrednjega dela stavbe se krakasto razširjajo komunikacije s čakalnicami.

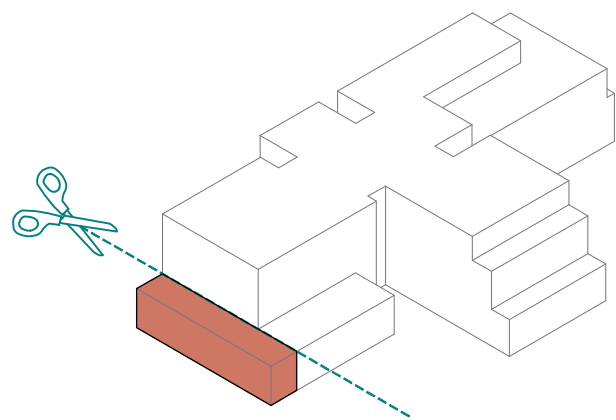
Stavba ima izrazito likovno in oblikovno pojavnost. Barvna shema prvotne zasnove je bila temnorjava barva fasade, s poudarjenimi rumenimi parapeti in belimi senčili na zasteklitvah. Obstoječo stavbo odlikuje subtilno členjenje volumna in prilagajanje zahtevni izpostavljeni vogalni lokaciji. Ob energetske sanaciji objekta je bila spremenjena originalna barvna shema. V obstoječi stavbi je ohranjenih nekaj tipičnih detajlov, kot so tlakovanja in stenske obloge iz kamnitih plošč v notranjosti objekta in klopi iz ABS plastike.



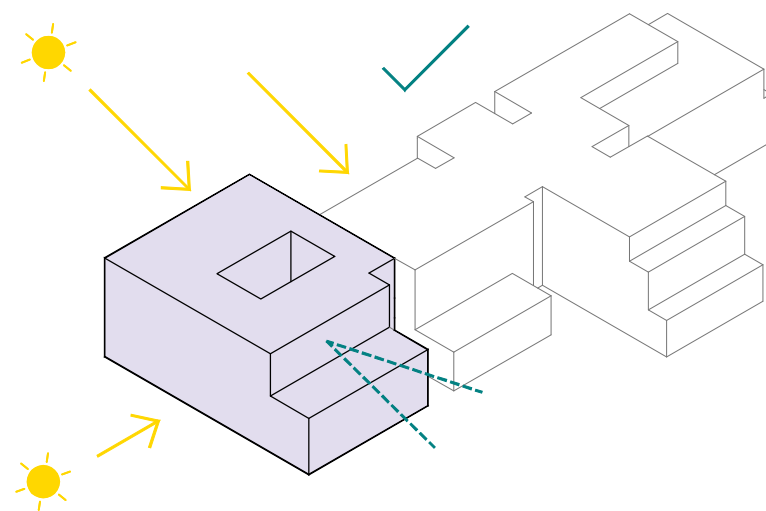
SLABA OSVETLITEV JUŽNE FASADE OBSTOJEČEGA OBJEKTA



SLABA OSVETLITEV VZHODNE FASADE OBSTOJEČEGA OBJEKTA



ODSTRANITEV NIZKE PRIZIDAVE NA VZHODU



KVALITETNO OSVETLJENI PROGRAMI S POGLEDI V ATRIJ ALI ZELENJE. NOV VOLUMEN NADALJUJE LOGIKO ČLENITVE OBSTOJEČE HIŠE.

Zasnova novega prizidka izhaja iz programskih pogojev, opredeljenih v natečajni nalogi in omejujočih danosti parcele in zazidalnih linij. V nalogi nas je pri premisleku o zasnovi stavbe vodil čudovit moto Zdravstvenega doma Novo Mesto, ki pravi: "Delati z ljudmi, za ljudi."

Prizidava izhaja iz osnovnih programskih danosti, ki so: dobra osvetljenost delovnih prostorov, jasnost zasnove in fleksibilna ekonomična zasnova prostorov. Nov, enotno oblikovan volumen stavbe nadaljuje obstoječo stavbo v smeri trakta D proti vzhodnemu robu parcele. Volumen je stopničast in se proti višjim nadstropjem zmanjšuje. Poudarjena je horizontalna členitev objekta na poudarjene pasove posameznih nadstropij.

Od preverjenih možnosti se je kot najbolj racionalna izkazala prizidava objekta v eni sami smeri. Nadzidava krakov objekta bi vplivala na karakteristično občutljivo pojavnost stavbnega volumna, ki se niža proti Krki. Prav tako je nadzidava vprašljiva s stališča dimenzioniranja konstrukcij v obstoječi stavbi. Po preliminarni oceni bi bila potrebna obsežna statična sanacija, ki bi posegala v obstoječ objekt in vplivala na potek dela v njem. Možnost prizidka ob južni fasadi bi kritično vplivala na kakovost osvetlitve obstoječih ambulant v pritličju, neracionalno bi se povečala površina nove fasade.



Z odstranitvijo vzhodnega pritličnega prizidka ambulant (v kletni in pritlični etaži) je na prostorsko omejeni parceli mogoče optimalno umestiti zahtevane programe. Nov, enostavno oblikovan kubičen volumen prizidka je od obstoječe stavbe odmaknjen s poudarjeno cezuro s strani Šmihelske ceste. S strani glavnega vhoda v Zdravstveni dom distanco ustvarja zamik volumna, v katerem se oblikuje ločen vhod za paciente ambulant za predšolske otroke in mladino. Volumen se v vrhnjih dveh nadstropjih z zeleno teraso umika od reke.

Zasnova je optimizirana tudi v tehnološkem in konstrukcijskem smislu. S kompaktno zasnovo novega volumna omogočamo, da objekt deluje avtonomno, tako v smislu konstrukcije, instalacij in z vidika varstva pred požarom. Dosledno ločevanje omogoča ekonomičnost izvedbe gradnje ter priprave in pridobivanja projektne dokumentacije. Zaradi naštetih razlogov lahko obstoječa stavba funkcionira ves čas poteka novogradnje.

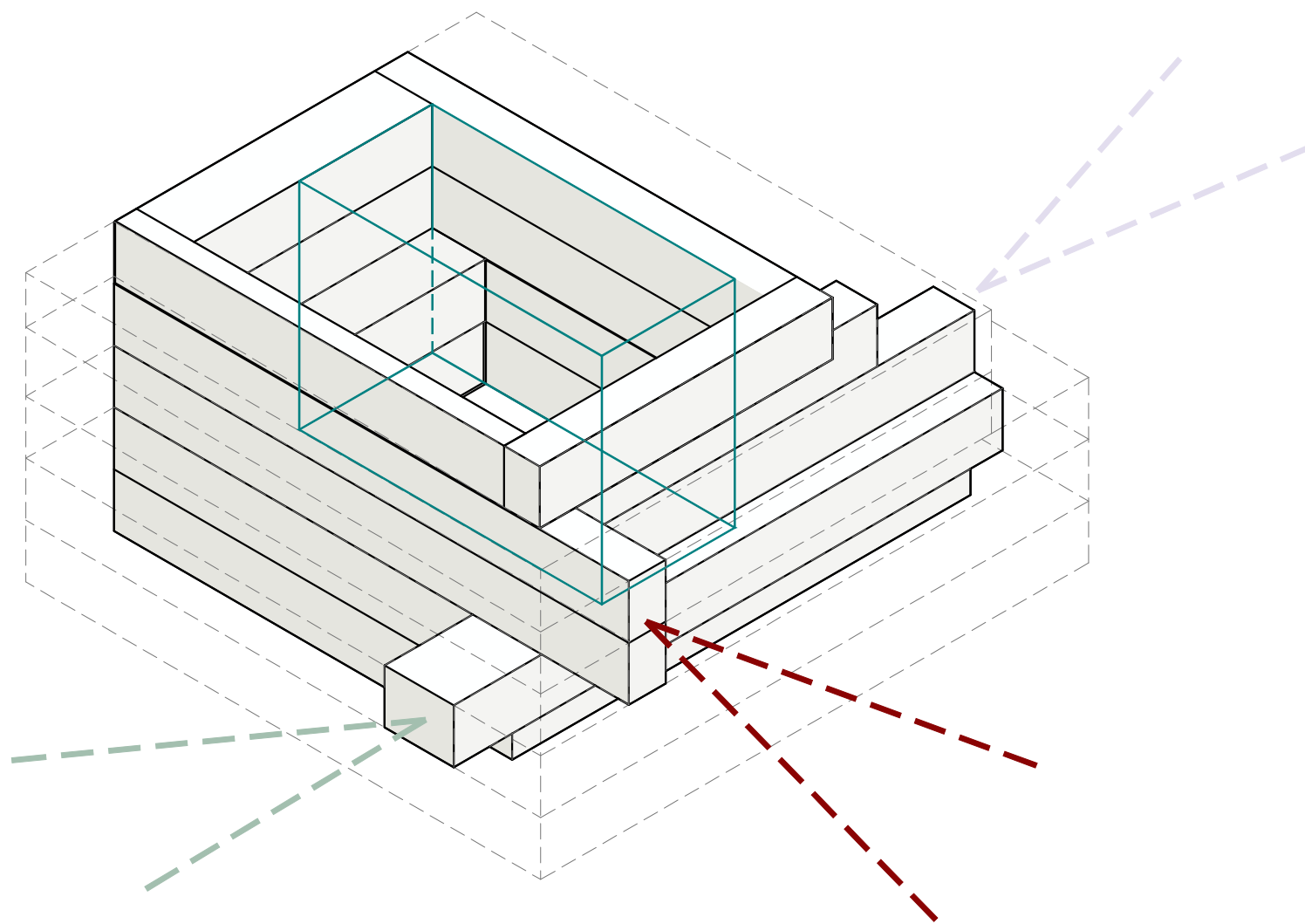
Odprti zvezni zeleni pas ob Šmihelski in Kandijski ulici, ki se pojavlja kot razširitev osnovne osi drevoredne ulice ob gradiču Novi dvor ob Krki, se z novo ureditvijo razširja v zeleni predprostor Zdravstvenega doma. Oblikovanje odprtega prostora ob novi stavbi se naslanja na koncept, ki je zastavljen v zazidalnem načrtu v natečajnih prilogah. Pri zunanji ureditvi je od obstoječe zasnove ohranjen drevored ostrolistih javorjev (*Acer negundo*) in ureditev brežin, poraslih s kosteničevjem (*Lonicera*).

Ob glavnem vhodu oblikujemo zeleno razširitev, ki ustvarja parkovno oz. javno dostopno večnamensko površino. V ureditvi ohranjamo obstoječi drevored javorjev, ki merilo velike zgradbe s prijetno dimenzijo približuje merilu pešca. Vhodna ploščad je miren kontemplativen prostor, ki ga s pasovi (nizko zeleno bariero) grmičevja ločujemo od ordinacij v notranjosti zdravstvenega doma.

Horizontalna členitev fasade nadaljuje logiko fasade obstoječega Zdravstvenega doma.



Enostavno oblikovan kubičen volumen novega prizidka je od obstoječe stavbe arhitekta Gorazda Cibica odmaknjen s poudarjeno cezuro. Volumen se v vrhnjih dveh nadstropjih z zeleno teraso umika od reke.



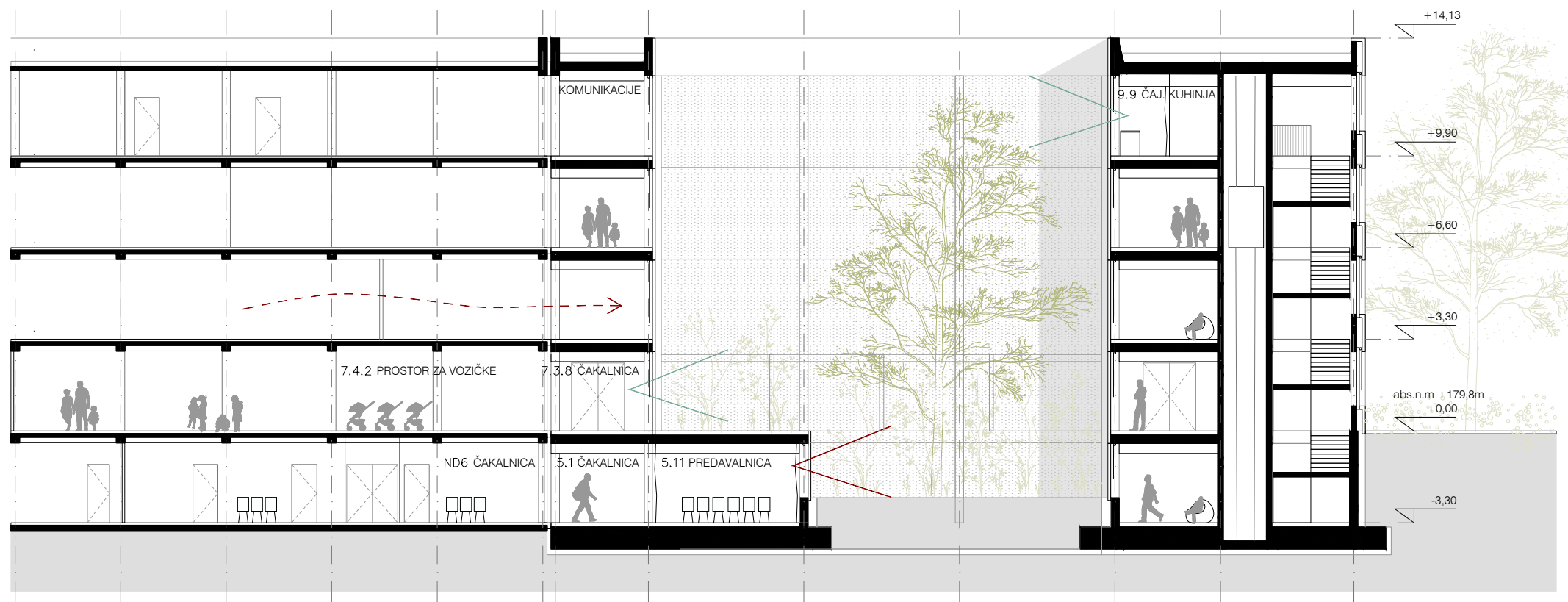
AKSONOMETRIJA ZASNOVE

Najpomembnejša za optimalno ambientalno in funkcionalno uspešno zasnovo novega prizidka je odločitev za velik atrij, ki nov prizidek osvetli v globino. Ob atriju potekajo tako komunikacije s čakalnicami kot programi, ki se odpirajo v bogato ozelenjen zasebni notranji vrt v srcu stavbe. Ob atriju je glavno komunikacijsko jedro prizidka s stopniščem in novim osebnim dvigalom. Komunikacije v novem objektu so v vseh nadstropjih krožne, obiskovalce po nadstropjih usmerja svetloba.

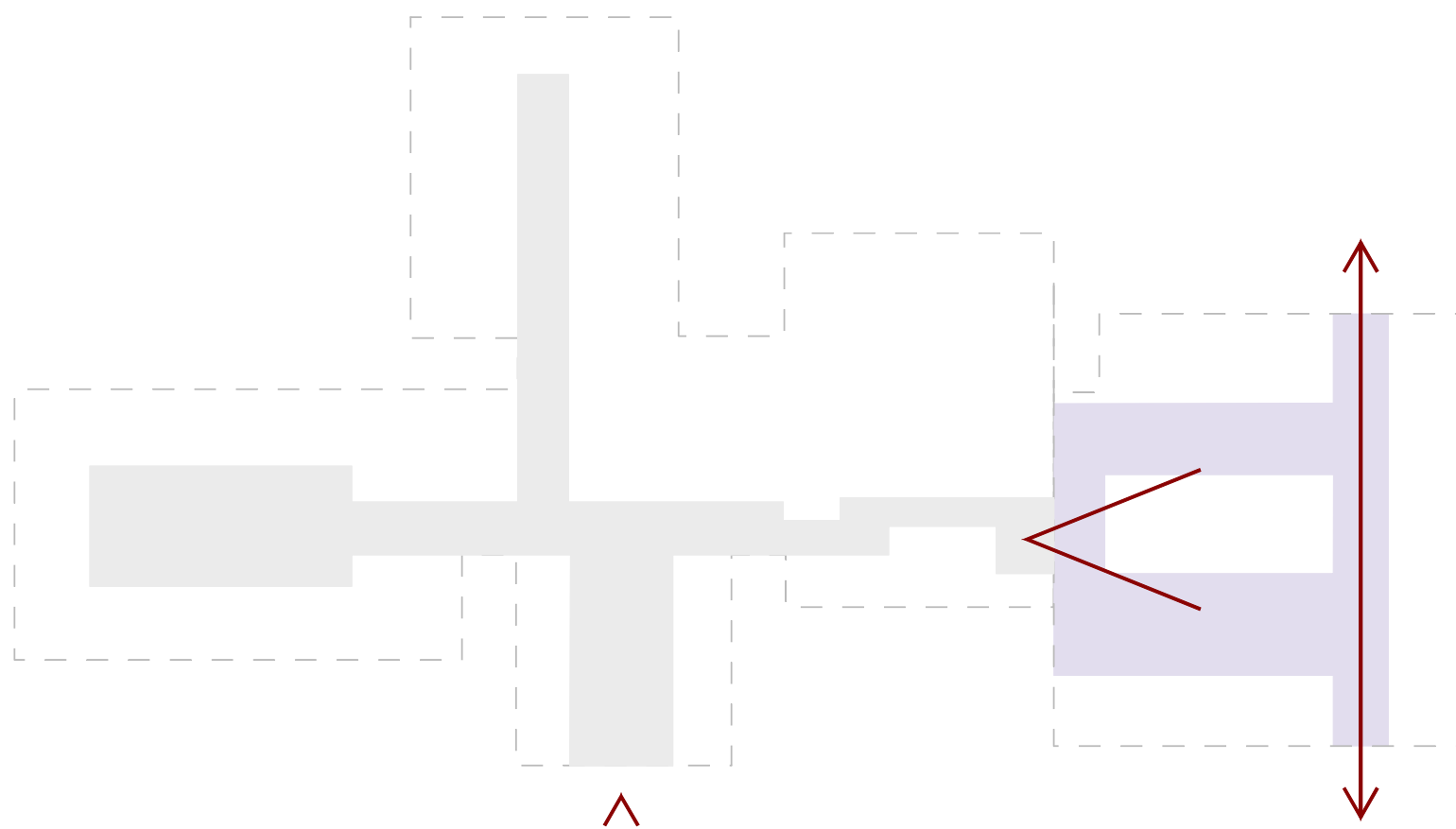
Pregled v zdravstvenem domu je dogodek, ki ga izkusi vsak. Te stavbe so ponavadi zasnovane kot sicer tehnično ustrezne, a izrazito monofunkcionalne; za doživljanje zaposlenih in obiskovalcev pa prostori ostajajo enoznačni in pusti. Dolge vrste stolov na temnih hodnikih, utesnjeni proporci ambulant in pomanjkanje naravne svetlobe so karakteristike, od katerih smo se v nalogi zavestno odmaknili in jih izpostavili kot izrazito problematične. Nova stavba je zato zračna in svetla, različne transparence fasadnega ovoja z notranjimi in zunanjimi senčili pa zagotavljajo potrebne nivoje zasebnosti.

Nov volumen je preprosto oblikovan in s horizontalno členjeno fasado komunicira z obstoječo hišo zdravstvenega doma. Fasadna obloga parapetov se sestavlja iz členjenih AB prefabrikatov na enotnem rastru. Pasovi zasteklitve iz natur eloksiranega aluminija, omogočajo naravno prezračevanje prostorov, z notranjimi in zunanjimi screeni pa zagotavljamo toplotno učinkovitost stavbe in morebitne nezaželjene poglede, brez da bi prostorom odvzeli naravno svetlobo.





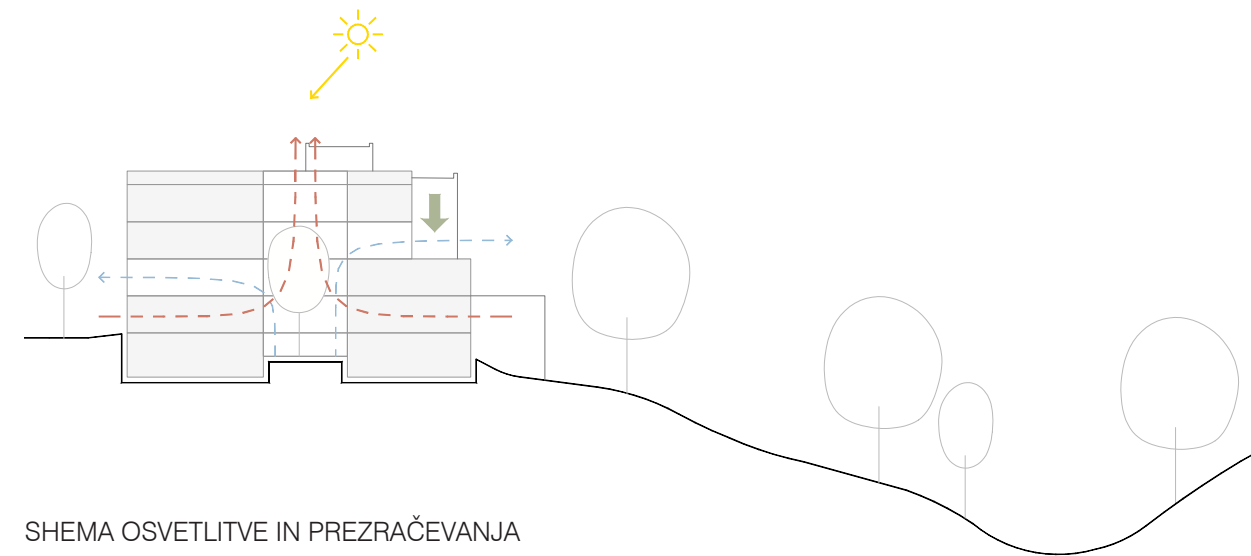




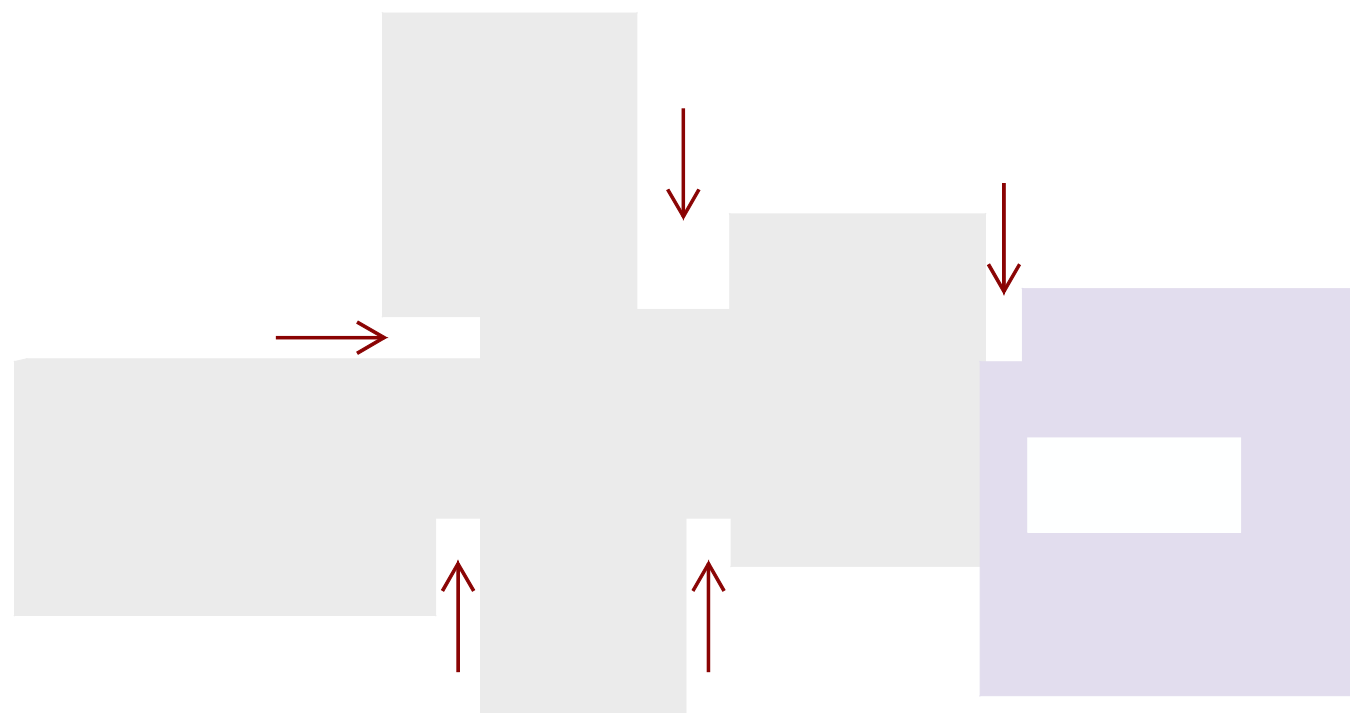
Zvezen odprti prostor komunikacij s čakalnicami, ki se zaključijo v ozeljenem notranjem vrtu v srcu stavbe.

Nova hiša je v svoji zasnovi prilagodljiva. S tem je dolgoročno omogočena morebitna sprememba ali prerazporeditev programov in organizacije oddelkov. Ker je zdravstvena dejavnost in obravnava pacientov v stalnem razvoju, slej kot prej vodi v prostorske prilagoditve. Z izredno racionalno zasnovo skeletne armiranobetonske nosilne konstrukcije z betonskimi jedri in montažnimi predelnimi stenami (ki so primerno zaščitene in barvane) omogočamo funkcionalno rabo za predvidene programe, hkrati pa upravičimo smiselnost investicije in enostavno fleksibilnost. Vsi razvodi instalacij potekajo po spuščениh stropovih, kar omogoča prosto fasado. Zato so lahko prostori, od čakalnic, hodnikov in ambulant, odprti in svetli, kar omogočajo celostenske zasteklitve in prosojna fiksna fasada iz toplotno izolativnega stekla s parapeti.

Posebna pozornost je posvečena naravni osvetljenosti in prezračevanju nove stavbe. Obiskovalec se skozi hišo vedno pomika proti svetlobi. Atrij deluje kot vertikalni preboj, ki v središče hiše spušča svetlobo. S preboji vzhodne, severne in južne fasade skupaj z atrijem oblikujemo svetlobni križ, ki izpostavlja glavno komunikacijsko jedro hiše. Hiša ima raznolik prosojen fasadni ovoj, ki v hišo spušča igro senc, ki jih mečejo drevesa v atriju in zelena okolica z lepimi razgledi. V vsakem prostoru s stalnim delovnim mestom, ki potrebuje naravno svetlobo je omogočeno naravno prezračevanje; okna, ki se odpirajo, so tipska in ozka, večina zasteklitev v hiši je fiksni. Notranja senčila zagotavljajo potrebne ravni zasebnosti z ulice (v kombinaciji z zunanjimi zatemnitvenimi screen roloji). Stavba je zasnovana racionalno, prilagodljivo in sledi strogi konstrukcijski mreži.



SHEMA OSVETLITVE IN PREZRAČEVANJA



SHEMA OBLIKOVANJA NOVEGA VOLUMNA

Hiša je kompaktna in ima malo fasade. Fasadni plašč je obdelan enotno. Enostavna AB skeletna konstrukcija je zgrajena na racionalnem rastru. Izvedbo pocenijo modularna fasada, enostavni in ugodni materiali z minimalnimi obdelavami. Hiša je brez zapletenih detajlov in konstrukcijskih posebnosti.

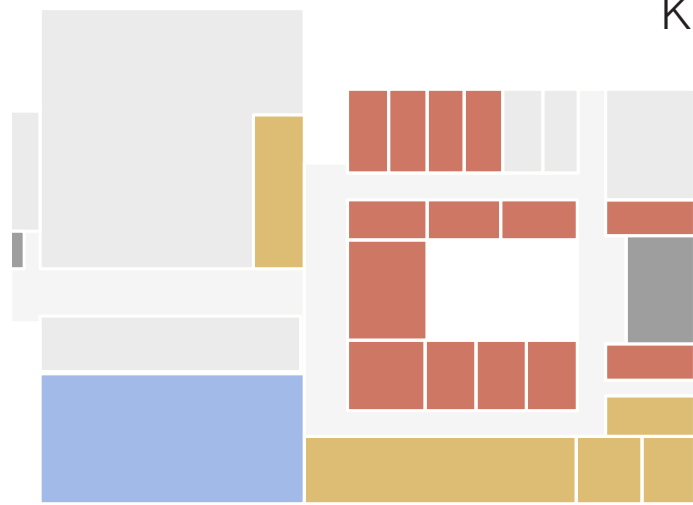
Svetli odprti prostori omogočajo dobro in zdravo delovno okolje. Prostori so organizirani tako, da so zračni in pregledni. Programsko so prostori organizirani v smiselne sklope. Optimizirana je pot zaposlenih, mimo garderob in sanitarij do delovnega mesta. Skupni prostori, prostori za počitek in čajne kuhinje so umeščeni na najboljše lokacije in imajo zagotovljene poglede v zelenje pred in v stavbi. Stavba je enostavna z vidika vzdrževanja, izbrani so odporni materiali, ki so enostavni za čiščenje.

Optimiziran je strošek življenjskega cikla stavbe, ki je izredno fleksibilna. Smotrna je enostavna rešitev strojnih instalacij z visoko učinkovitimi napravami in njihov razvod. Mogoča je vzpostavitev fotovoltaike za ogrevanje in pripravo tople sanitarne vode ter zbiranje deževnice. Ovoj stavbe je tesen, stavba je skoraj ničenergijska in dosega visok standard izolativnosti. Mogoča je tudi vzpostavitev obratovalnih ciklov naprav, ki se v času mirovanja stavbe izklaplajo.

Programe v hišo umeščamo glede na izhodišča, podana v natečajni nalogi, pa tudi glede na specifične potrebe različnih uporabnikov. Posebno zahtevno je povezovanje z obstoječimi oddelki in programskimi sklopi v hiši. Kjerkoli se je zaradi rušitve dela pritličja in kleti pojavil manjko prostorov, jih nadomeščamo z ustrezno velikimi prostori v smiselne programske sklope novega prizidka. V kleti so umeščeni prostori za zaposlene, tehnični prostori in dodatni prostori za dejavnosti fizioterapije. Prek dobre osvetlitve prostorov z naravno svetlobo je omogočeno optimalno delovno okolje za izvedbo terapij. Okna imajo proti zunanosti parapete, ki so z zunanje strani zasuti z zemljino in oblikujejo bogato zazelenjene brežine, ki obdajajo stavbo. Na ta način zagotavljajo zasebnost pacientov in zaposlenih. V zazelenjeni atrij je umeščena predavalnica (telovadnica) s sklopom garderob. Ob atriju je edukacijska kuhinja, dve ambulanti za fizioterapijo in dve ambulanti psihologa. Ob atriju je še čakalnica za paciente s pogledom v zelenje atrija.

V pritličju novega prizidka so prostori namenjeni programom zdravstvenega varstva predšolskih otrok in mladine. Ustrezna ločitev sklopov na del za preventivne preglede in kurativo omogoča jasno organizirane poti zdravih in bolnih otrok. Predviden je dodaten vhod v stavbo v primeru epidemije. V kurativi so združeni sklopi za predšolske in šolske otroke. Prostorne čakalnice so svetle in se odpirajo neposredno v zeleni atrij.

V prvo nadstropje so umeščene splošne ambulante in razvojna ambulanta. Splošne ambulante nadaljujejo niz ambulant v obstoječi stavbi in so smiselno razporejene v ustrezne sklope glede na usmeritve iz natečajne naloge. Obiskovalci se iz glavnega vhoda pomikajo v manjše čakalnice ob atriju in v zalivih hodnikov, v sklopu katerih so urejeni tudi mirni kotički za dojenje in previjalnice s pogledi v okolico. Odločitev za umeščanje več manjših čakalnic upravičuje potrebe obiskovalcev in pacientov, ki obiskujejo program razvojne ambulante. Ker so to večinoma otroci z motnjami v razvoju, motnjami avtističnega spektra in drugimi oviranostmi, potrebujejo primerno oblikovane mirne prostore. Fasada stavbe je prilagojena tudi najmlajšim obiskovalcem, ki skozi fiksna okna brez parapetov v atriju opazujejo drevje in ptice v atriju. Timska soba in čajna kuhinja sta organizirani tako, da omogočata izvedbo večjih sestankov z zunanjimi strokovnjaki in pedagogi (vrtec, šola) ali prostor za manjša predavanja.



K

5.0.0. CENTER ZA KREPITEV ZDRAVJA (CENTER ZA PROMOCIJO ZDRAVJA) - CKZ

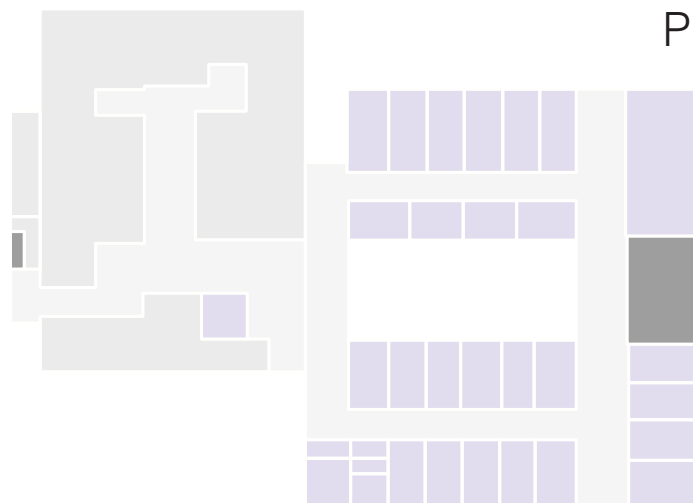
5.1.0. čakalnica	44,0 m2
5.2.0. vodja centra - prostor za individualne razgovore	15,0 m2
5.3.0. prostor za izvajanje meritev	18,0 m2
5.4.0. delovni prostor za izvajalko ZV otrok in mladostnikov (dipl. med. sestra)	15,0 m2
5.5.0. delovni prostor za izvajalko programov svetovnega zdravja 1	15,0 m2
5.6.0. delovni prostor za izvajalko programov svetovnega zdravja 2	15,0 m2
5.7.0. kabinet fizioterapevta 1	18,0 m2
5.8.0. kabinet fizioterapevta 2	18,0 m2
5.9.0. kabinet dipl. psihologa 1	15,0 m2
5.10.0. kabinet dipl. psihologa 2	15,0 m2
5.11.0. predavalnica	60,0 m2
5.12.0. garderoba s sanitarno toaletnim prostorom za obiskovalce	16,0 m2
5.13.0. sanitarno toaletni prostor - pacienti M	6,0 m2
5.14.0. sanitarno toaletni prostor - pacienti M	6,0 m2
5.15.0. demonstracija in edukacijska kuhinja	18,0 m2
5.16.0. arhiv	12,0 m2

8.0.0. SKUPNI POMOŽNI PROSTORI

8.1.1. garderobe za osebeje - Ž	27,0 m2
8.1.2. garderobe za osebje - M	27,0 m2
8.2.0. dvigalo	4,1 m2
8.3.0. skladišče	25,0 m2
8.04.2000 arhiv	100 m2

10.0.0. PROSTORI ZA INŠTALACIJE

10.0.0. prostori za inštalacije in jaški	290 m2
--	--------



P

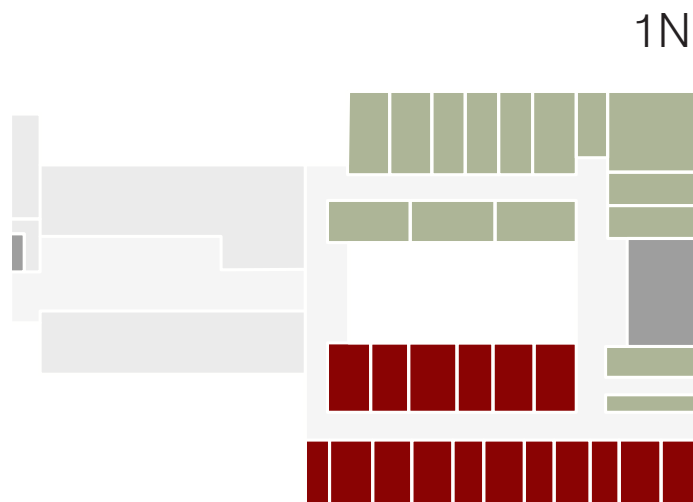
7.0.0. ZDRAVSTVENO VARSTVO PREDŠOLSkih OTROK IN MLADINE

7.1.0. PREDŠOLSKI OTROCI - KURATIVA

7.1.1. ordinacija 1	14,0 m2
7.1.2. prostor za medicinsko sestro 1	12,0 m2
7.1.3. prostor za posege za vse tri ordinacije	15,0 m2
7.1.4. ordinacija 2	14,0m2
7.1.5. prostor za medicinsko sestro 2	12,0m2
7.1.6. ordinacija 3	14,0m2
7.1.7. prostor za medicinsko sestro 3	12,0m2
7.1.8. čakalnica	18,0m2
/ prostor za izolacijo - predšolski otroci	6,0m2
7.1.9. predprostor (filter za bolnika)	2,0m2
7.1.10. sanitarno toaletni prostor	2,5m2
7.1.11. filter za osebje	2,0m2
7.1.12. dezinfekcija	6,0 m2

7.2.0. ŠOLSki OTROCI - KURATIVA

7.2.1. ordinacija 1	14,0 m2
7.2.2. prostor za medicinsko sestro 1	12,0 m2
7.2.3. prostor za posege za vse tri ordinacije	15,0 m2
7.2.4. ordinacija 2	14,0 m2
7.2.5. prostor za medicinsko sestro 2	12,0 m2
7.2.6. ordinacija 3	14,0 m2
7.2.7. prostor za medicinsko sestro 3	12,0 m2
7.2.8. čakalnica	18,0 m2



1N

1.0.0. RAZVOJNA AMBULANTA

1.1.0. zdravnik specialist	14,0 m2
1.2.0. specialist klinične psihologije	14,0 m2
1.3.0. klinični logoped 1	12,0 m2
1.4.0. fizioterapevt (nevrofiziater) 1	20,0 m2
1.5.0. fizioterapevt (nevrofiziater) 2	20,0 m2
1.6.0. fizioterapevt (nevrofiziater) 3	20,0 m2
1.7.0. delovni terapevt 1	18,0 m2
1.8.0. delovni terapevt 2	18,0 m2
1.9.0. specialni pedagog	14,0 m2
1.10.0. socialni delavec	14,0 m2
1.11.0. diplomirana medicinska sestra	14,0 m2
1.12.0. sprejem (2 delovni mesti)	15,0 m2
1.13.0. timski delovni prostor	40,0 m2
1.14.0. prostor za počitek osebja (čajna kuhinja)	12,0 m2
1.15.0. čakalnica (v zalivu hodnika)	0,0 m2
1.16.0. sanitarno toaletni prostor - osebje M	3,0 m2
1.17.0. sanitarno toaletni prostor - osebje Ž	3,0 m2
1.18.0. sanitarno toaletni prostor - pacienti Ž	4,0 m2
1.19.0. sanitarno toaletni prostor - pacienti M	4,0 m2
1.20.0. sanitarno toaletni prostor - invalidi	4,0 m2

6.0.0. SPLOŠNE AMBULANTE

6.1.0. splošna ambulanta 1	14,0 m2
6.2.0. medicinska sestra 1	10,0 m2
6.3.0. splošna ambulanta 2	14,0 m2
6.4.0. medicinska sestra 2	10,0 m2
6.5.0. splošna ambulanta 3	14,0 m2
6.6.0. medicinska sestra 3	10,0 m2
6.7.0. splošna ambulanta 4	14,0 m2
6.8.0. medicinska sestra 4	10,0 m2
6.9.0. splošna ambulanta 5	14,0 m2
6.10.0. medicinska sestra 5	10,0 m2
6.11.0. splošna ambulanta 6	14,0 m2
6.12.0. medicinska sestra 6	10,0 m2
6.13.0. prostor za posege 1	
6.14.0. prostor za posege 2	
6.15.0. prostor za referenčno ambulanto 1	14,0 m2
6.16.0. prostor za referenčno ambulanto 2	14,0 m2
6.17.0. prostor za referenčno ambulanto 3	14,0 m2
6.18.0. čakalnica	0 m2



2.0.0. CENTER ZA DUŠEVNO ZDRAVJE OTROK IN MLADOSTNIKOV - CDZOM

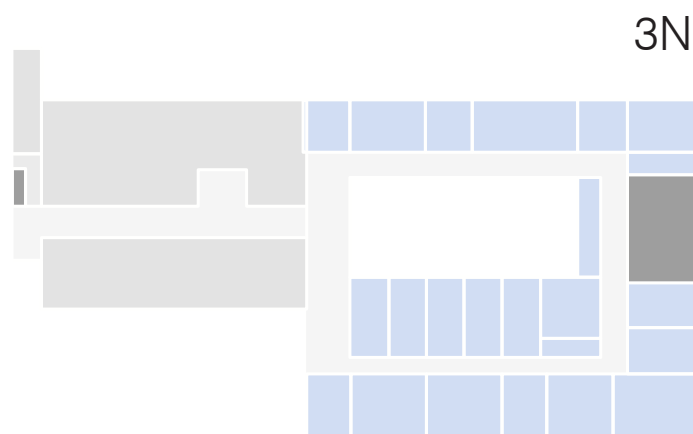
2.1.0 specialist otroške in mladostniške psihiatrije	14,0 m2
2.2.0. specialist klinične psihologije 1	14,0 m2
2.3.0. specialist klinične psihologije 2	14,0 m2
2.4.0. psiholog 1	12,0 m2
2.5.0. delovni terapevt	18,0 m2
2.6.0. logoped	12,0 m2
2.7.0. klinični logoped	12,0 m2
2.8.0. socialni delavec	12,0 m2
2.9.0. diplomirana medicinska sestra 1	12,0 m2
2.10.0. diplomirana medicinska sestra 2	12,0 m2
2.11.0. administrator	15,0 m2
2.12.0. večnamenski prostor	20,0 m2
2.13.0. čakalnica	0,0 m2
2.14.0. sanitarno toaletni prostor - osebje M	3,0 m2
2.15.0. sanitarno toaletni prostor - osebje Ž	3,0 m2
2.16.0. sanitarno toaletni prostor - pacienti Ž	4,0 m2
2.17.0. sanitarno toaletni prostor - pacienti M	4,0 m2
2.18.0. sanitarno toaletni prostor - invalidi	4,0 m2

3.0.0. AMBULANTNA OBRAVNAVA V OKVIRU CENTROV ZA DUŠEVNO ZDRAVJE ODRASLIH - CDZO

3.1.0. zdravnik specialist psihiatrije	14,0 m2
3.2.0. specialist klinične psihologije 1	14,0 m2
3.3.0. specialist klinične psihologije 2	14,0 m2
3.4.0. psiholog	12,0 m2
3.5.0. socialni delavec	12,0 m2
3.6.0. diplomirana medicinska sestra	12,0 m2
3.7.0. čakalnica	0 m2
3.8.0. sanitarno toaletni prostor zaposleni M/Ž	4,0 m2
3.9.0. sanitarno toaletni prostor pacienti M	4,0 m2

4.0.0. SKUPNOSTNA PSIHIATRIČNA OBRAVNAVA V OKVIRU CENTROV ZA DUŠEVNO ZDRAVJE ODRASLIH - SPO

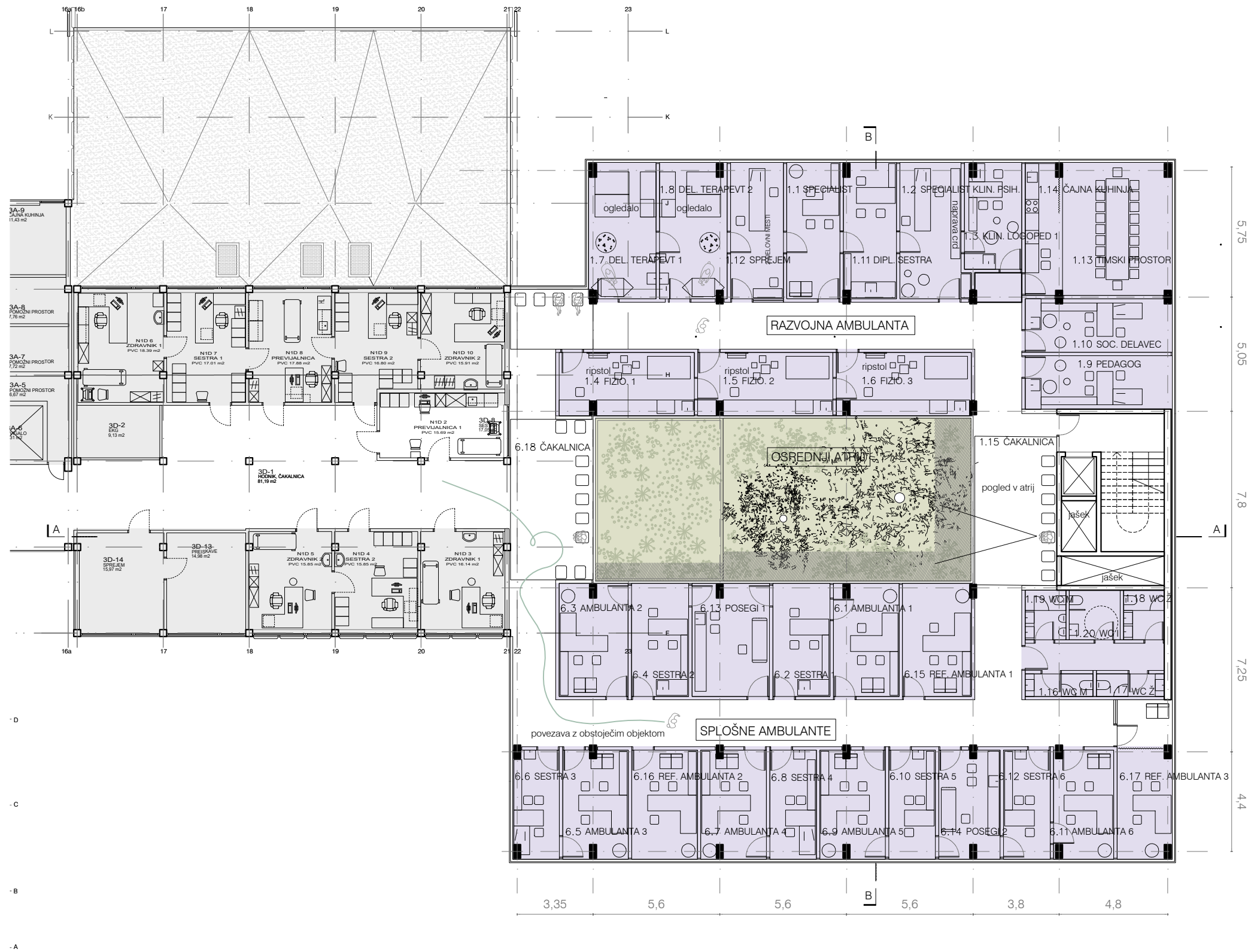
4.1.0. diplomirani delovni terapevt	15,0 m2
4.2.0. diplomirana medicinska sestra 1	24,9 m2
4.3.0. diplomirana medicinska sestra 2	18,9 m2
4.4.0. diplomirana medicinska sestra 3	14,2 m2
4.5.0. čakalnica	0,0 m2

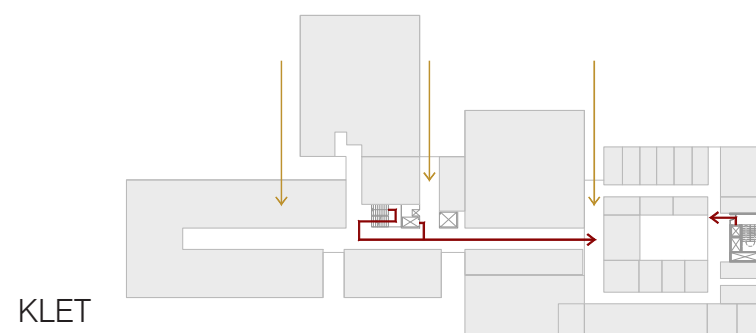


9.0.0. PROSTORI UPRAVE

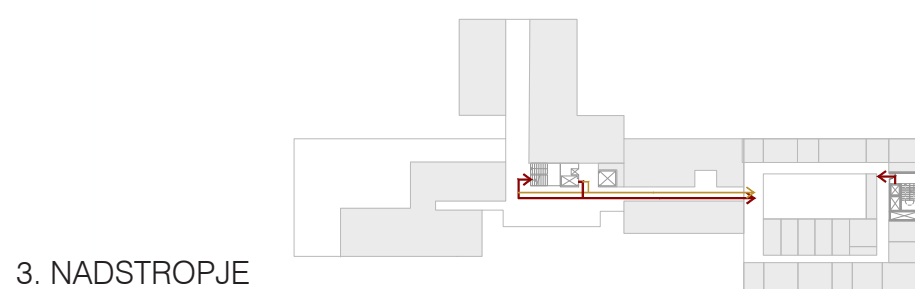
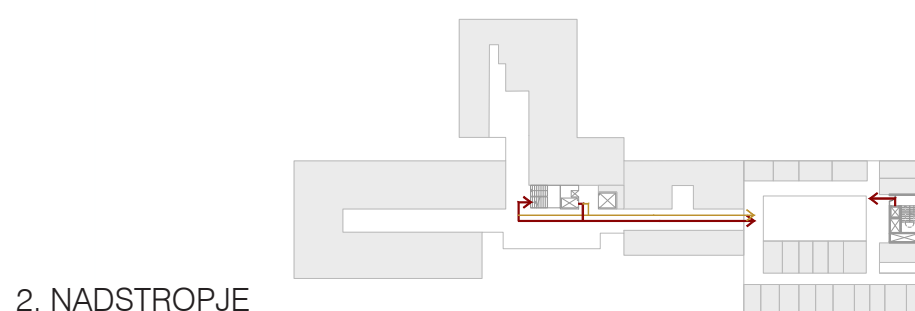
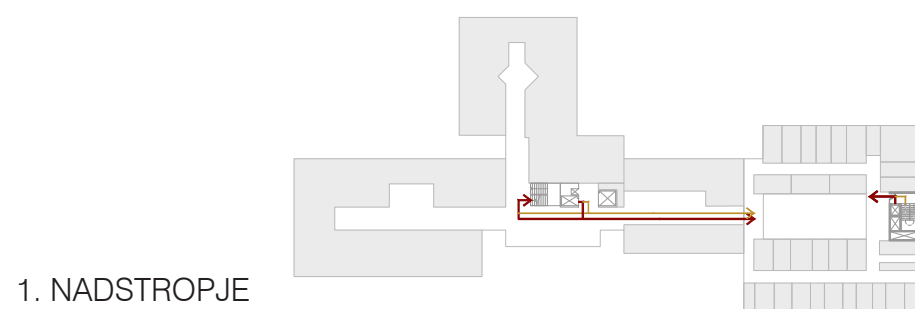
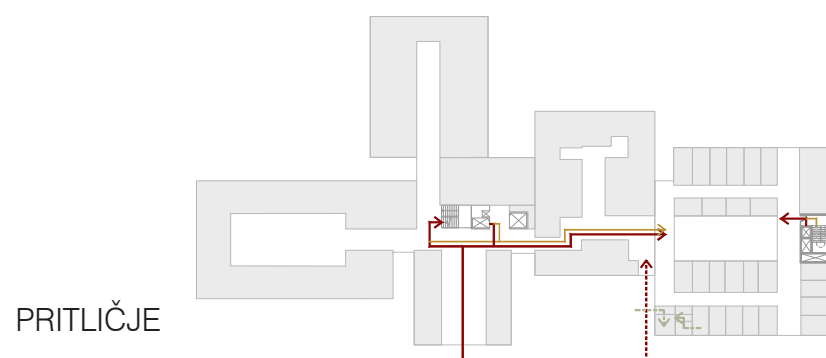
9.1.0. direktor	24,0 m2
9.2.0. tajništvo in sprejemnica direktorja	18,0m2
9.3.0. pomočnik direktorja 1	15,0 m2
9.4.0. pomočnik direktorja 2	15,0 m2
9.5.0. sejna soba 1	30,0 m2
9.6.0. sejna soba 2	24,0 m2
9.7.0. arhiv uprave	30,0 m2
9.8.0. soba za strežnik	20,0 m2
9.9.0. čajna kuhinja	6,0 m2
9.10.0. pravnik 1	15,0m2
9.11.0. pravnik 2	15,0m2
9.12.0. računovodstvo 1	12,0 m2
9.13.0. računovodstvo 2	8,0 m2
9.14.0. računovodstvo 3	8,0 m2
9.15.0. računovodstvo 4	8,0 m2
9.16.0. računovodstvo 5	8,0 m2
9.17.0. računovodstvo 6	8,0 m2

9.18.0. računovodstvo 7	8,0 m2
9.19.0. arhiv računovodstva	18,0 m2
9.20.0. prostor za glavno sestro	12,0 m2
9.21.0. prostor za vodjo informatike	15,0 m2
9.22.0. prostor za informatika	12,0m2
9.23.0. prostor za strežnike	12,0 m2
9.24.0. tehnični prostor za UPS	3,0 m2
9.25.0. blagajna	12,0 m2
9.26.0. pošta	8,0 m2
9.27.0. kadrovska služba 1	12,0 m2
9.28.0. kadrovska služba 2	8,0 m2
9.29.0. nabavna služba 1	12,0 m2
9.30.0. nabavna služba 2	10,0 m2
9.31.0. pisarna 1	15,0 m2
9.32.0. pisarna 2	15,0 m2
9.33.0. pisarna 3	8,0 m2
9.34.0. pisarna 4	8,0 m2





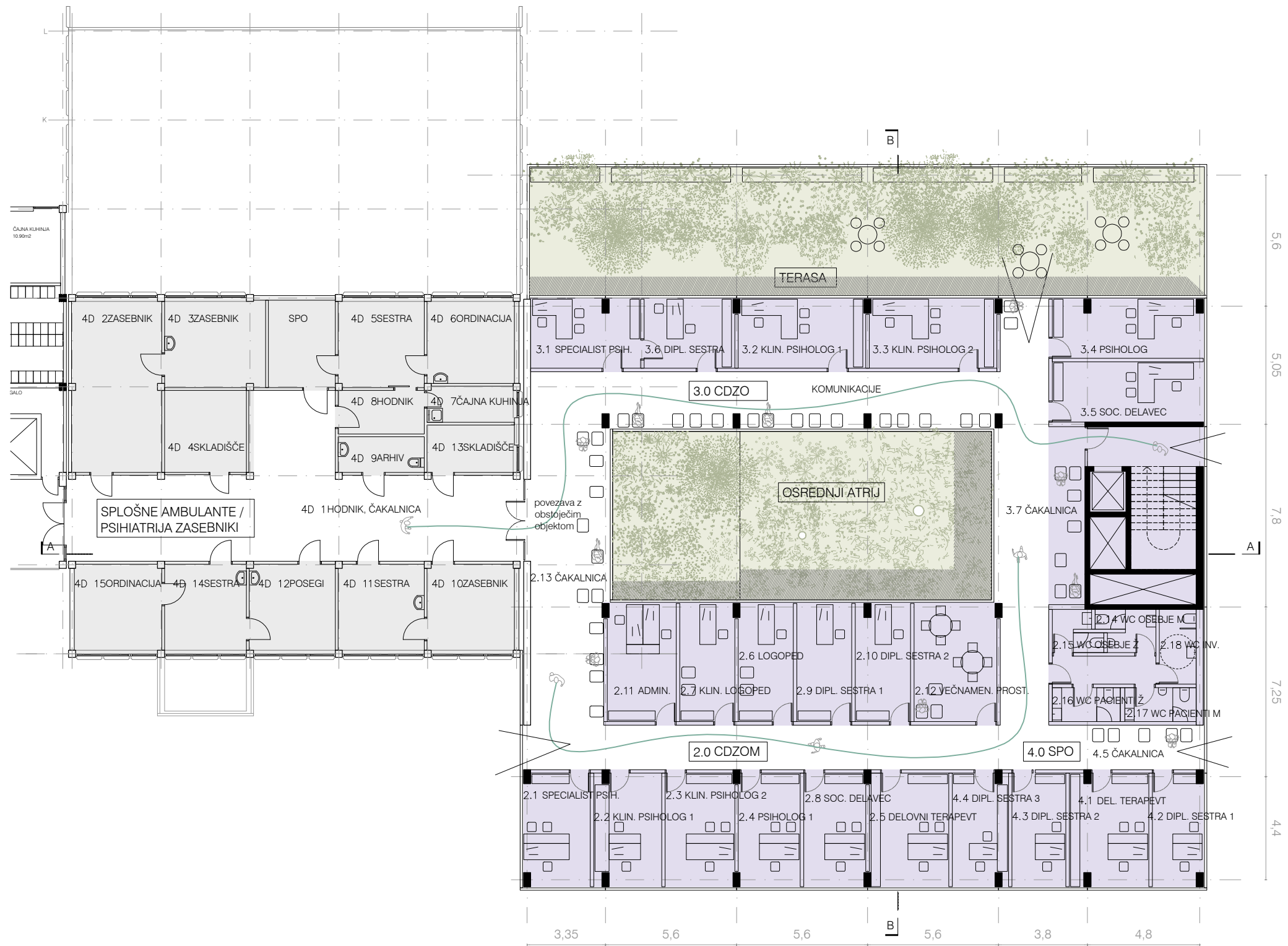
zaposleni
 obiskovalci
 filter za paciente
 SHEMA POTI UPORABNIKOV

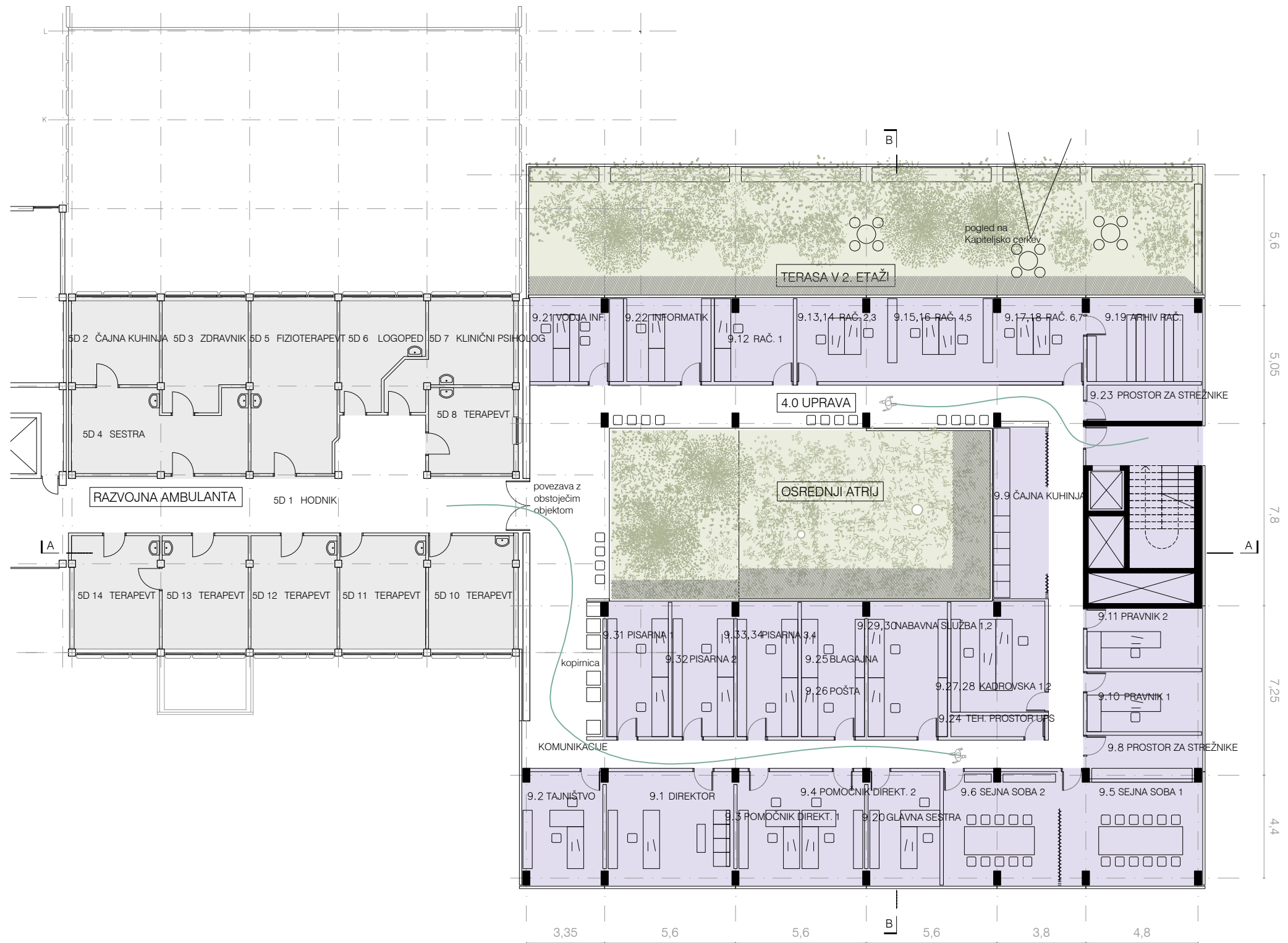


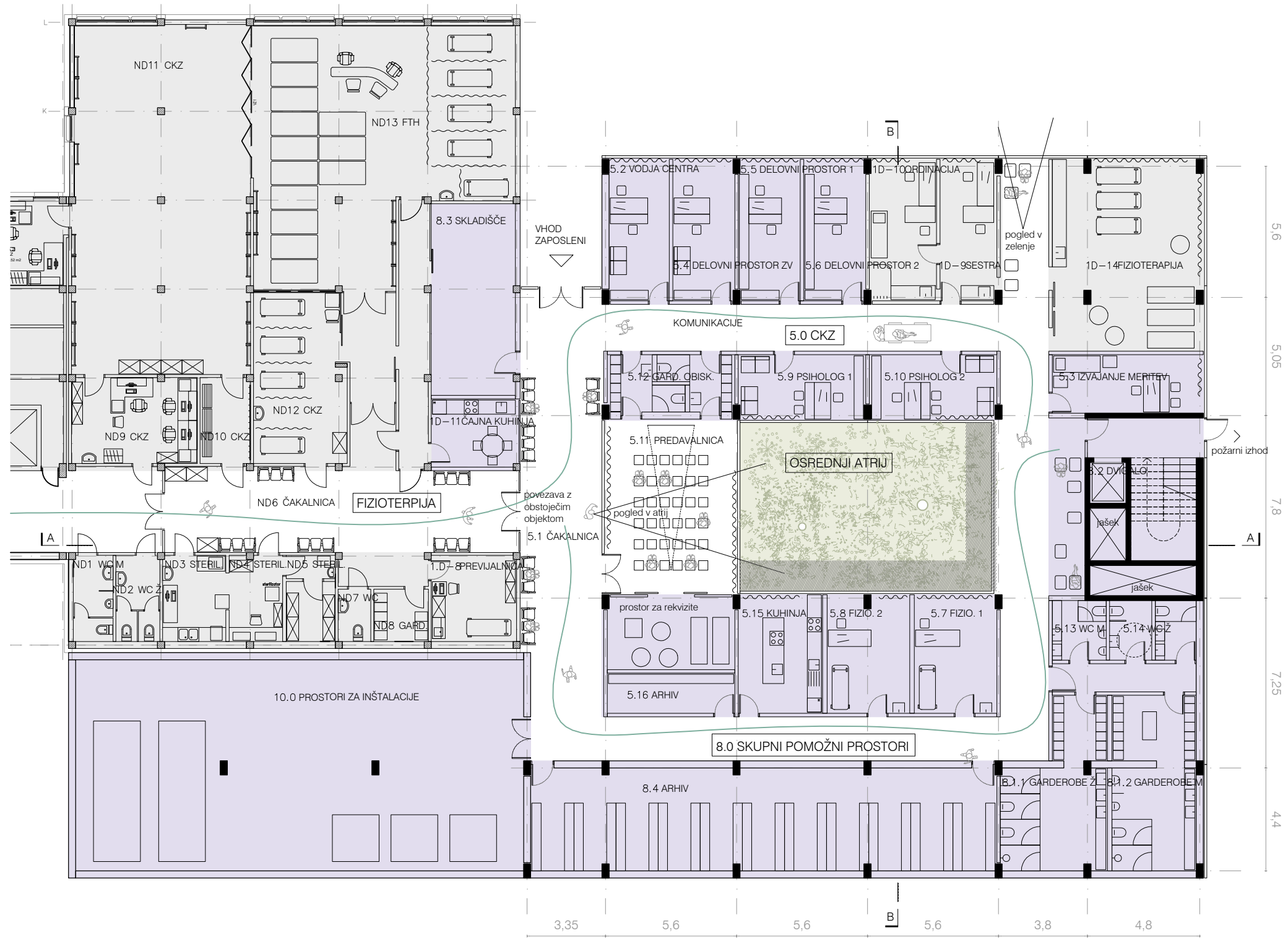
Posebna pozornost je po celi stavbi posvečena enostavni orientaciji uporabnikov, kar omogoča enostavna zasnova komunikacij okrog osrednjega atrija, oziroma hodnikov, ki se zaključujejo z odprtimi pogledi v zunanost. K temu prispevajo tudi barvni tlaki v pomirjujočih odtenkih in enostavna usmerjevalna grafika.

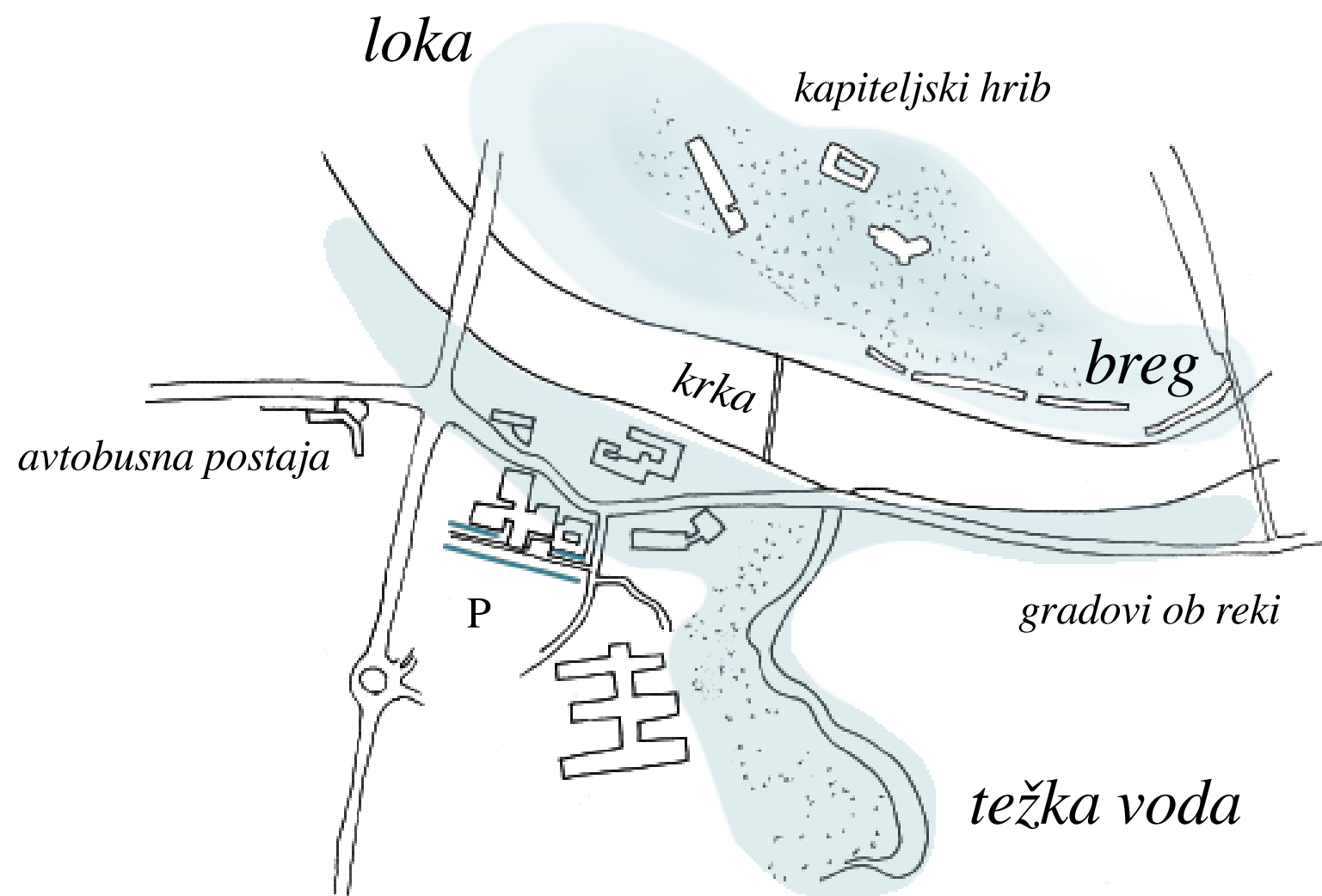
V drugem nadstropju so ambulante Centra za duševno zdravje odraslih in centra za duševno zdravje otrok in mladostnikov. Obiskovalci prispejo v sprejemno avlo, kjer jih administrator/ka usmeri na hodnike z ambulantnimi pregledi in preiskavami. Čakalnice so oblikovane kot mirni umaknjeni zalivi s pogledi bodisi v atrij ali v okolico. Arhitekturna zasnova tako v okviru svojih zmožnosti prispeva k dobremu počutju pacientov in zaposlenih. Zunanja terasa z zeleno streho je dostopna prek hodnika in ambulant ter omogoča prijeten miren prostor za pogovore v prijetnem zelenem okolju z razgledom.

Najvišje nadstropje je namenjeno upravi ZD s pisarniškimi prostori, sejnimi sobami in prostori za administrativno osebje. Prostori se navezujejo na sklop pisarn za upravo v obstoječi stavbi. Prostori so razporejeni fleksibilno in upoštevajo izhodišča natečajne naloge. Kjer je to smiselno, se znotraj sklopa predvideva združevanje pisarn v enotne prostore, ki jih je mogoče predeliti. Konstrukcija omogoča fleksibilno združevanje pisarn in sejnih sob.









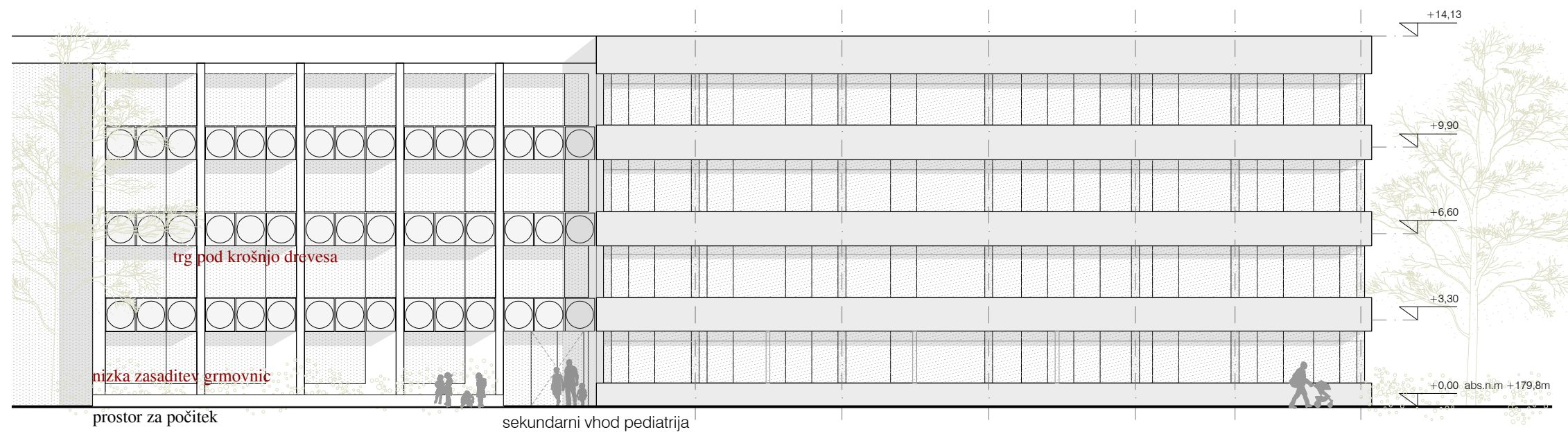
Odprti zvezni zeleni pas ob Šmihelski in Kandijski ulici se pojavlja kot razširitve osnovne osi drevoredne ulice ob gradiču Novi dvor ob Krki ter se razširja v zeleni predprostor Zdravstvenega doma. Oblikovanje odprtega prostora ob novi stavbi se naslanja na koncept, ki je zastavljen v zazidalnem načrtu v natečajnih prilogah. Pri zunanji ureditvi je od obstoječe zasnove ohranjen drevored ostrolistih javorjev (*Acer negundo*) in ureditev brežin, poraslih s kosteničevjem (*Lonicera*).

Ob glavnem vhodu oblikujemo zeleno razširitev, ki ustvarja parkovno oz. javno dostopno večnamensko površino. V ureditvi ohranjamo obstoječi drevored javorjev, ki merilo velike zgradbe s prijetno dimenzijo približuje merilu pešca. Vhodna ploščad je miren kontemplativen prostor, ki ga s pasovi (nizko zeleno bariero) grmičevja ločujemo od ordinacij v notranjosti zdravstvenega doma.



Med tem ko sta robna dela brežin ob prometnicah zasajena z grmovnicami, je predprostor vhoda razširjena tlakovana povezovalna poteza, ki omogoča neoviran dostop za vse uporabnike in enostavno vzdrževanje. Prijeten ambient pod krošnjami dreves omogoča prijeten postanek pešca, čakanje na pregled, ali prostor introspekcije in premisleka. Tlakovanje predprostora hiše se steka v notranjost pritličja nove stavbe in zeleni atrij. Nizka vegetacija je izvedena kot kombinacija nestrupenih in nealergenih zimzelenih belo cvetočih trajnih grmovnic. Atrij je zasajen z visokimi vitkimi drevesi, kot npr. črna jelša (*Alnus glutinosa*), tlakovanje je peščeno, zasajene so praprotnice in zimzelene pokrivnice in trajnice. Enaka kombinacija nizke zasaditve se pojavi na terasi v drugem nadstropju.

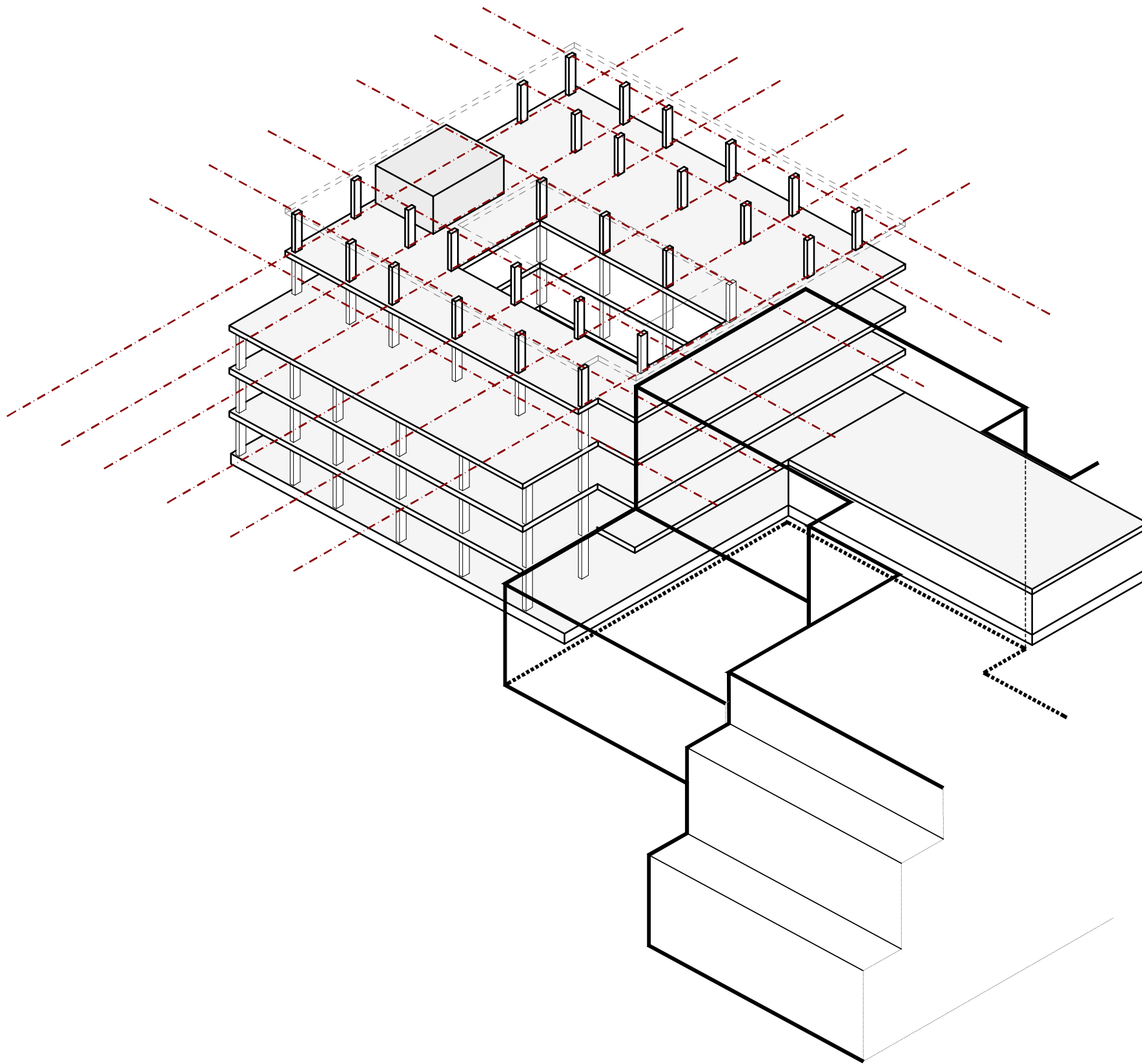
Visoka vegetacija na vogalu novega prizidka ob Šmihelski cesti ustvarja vizualni poudarek in prostorski smerokaz, ki z novo zasaditvijo skupine soliterjev komunicira z drevjem v parku ob gradu Kamen. Ozelenjene brežine z vhodom v kletno etažo s smeri Kandijske ceste skrivajo višine parapetov pritličja. Uporabljene so nezahtevne nealergene vrste, cvetoče zimzelene grmovnice, ki so enostavne za vzdrževanje, prepuščajo svetlobo in ustvarjajo potrebno intimo notranjih prostorov. Ob Šmihelski cesti je načrtovan drevored visokih listavcev. Glavni peš dostopi do stavbe ostajajo po obstoječi trasi, promenadi ob drevoredu z ulice Drska in Šmihelske ceste.



KONSTRUKCIJA

Objekt je pravilne pravokotne tlorisne oblike in etažnosti K + P + 3N in konstrukcijsko ločen od obstoječega objekta. V konstrukcijskem smislu je objekt klasična monolitna armiranobetonska okvirna konstrukcija z vključenimi stenami na poziciji vertikalnih komunikacij. Temeljen je na armiranobetonski temeljni plošči debeline 80 cm. Etažne plošče so armiranobetonske in predstavljajo togo diafragmo v etažnih ravninah. Armiranobetonska plošča na koti 0,00, ki je projektirana tudi na obtežbo ruševin je monolitna in debeline 30 cm. Etažne plošče nadstropij so debeline 30 cm in zasnovane kot plošče z votlimi jedri (npr. Cobiax), s čimer reduciramo skupno maso konstrukcije in s tem potresne sile. V linijah stebrov so v etažnih ploščah formirane skrite prečke, kar dosežemo z izvedbo polne plošče (brez votlih jeder) v efektivni širini prečke. V potresni analizi se upošteva srednja stopnja duktilnosti (M), za omejitev poškodb pa pri kontroli etažnih pomikov kriterij za krhko fasado. Potresni parametri: $a_g=0.275$ g, tip tal C (natančno se opredeli v geološkem poročilu v fazi projekta DGD in PZI), $q=2.5$, faktor pomembnosti objekta 1,4.

Armiranobetonski elementi so izvedeni iz betona kvalitete C30/37 in mehko armirani z jeklom kvalitete S500B. Zaščitna plast betona znaša 3 cm, s čimer zadostimo zahtevo po požarni odpornosti R90, za elemente v stiku z zemljino pa 4.0 cm. Kletni del je hidro-izoliran.



INSTALACIJE

Objekt bo s strani komunalnih priključkov priklopljen na vodovodno omrežje in plinovodno omrežje MO NOVO MESTO ter skladno s projektnimi pogoji in mnenji NUP (Komunala Novo mesto d.o.o.o).

Strojne instalacije in strojne naprave ter strojno opremo ter merilno in zaporno garnituro, ter vsa ostala strojnoinstalacijska oprema bodo zajemale oskrbo objekta z toplotno in hladilno energijo, z sistemi ogrevanja hlajenja in prezračevanja ter klimatizacijo predvidenega objekta in priprave tople sanitarne vode, medicinskih in tehničnih plinov ter kanalizacije. V objektu bo predvideno tudi omrežje za požarno gašenje.

V objektu bo predvidena toplotna postaja za potrebe ogrevanja objekta, za potrebe grelnih modulov klimatskih prezračevalnih naprav in za potrebe priprave tople sanitarne vode in pregrevanja le-te. Lokacija toplotne postaje bo v kleti predvidenega objekta, kjer bodo predvidene visoko temperaturne toplotne črpalke (zrak -voda), z zunanjimi napravami z lokacijami ob objektu ali na strehi objekta.

Ogrevanje bo konvektorsko (stropni konvektorji), hlajenje bo konvektorsko. Predviden bo štiri cevni sistem ogrevanja in hlajenja. Prezračevanje in klimatizacija objekta bo predvideno po sklopih prostorov s prezračevalnimi klimatskimi rekuperativnimi napravami. Za prezračevanje in klimatizacijo posameznih sklopov v objektu, bodo upoštewane vse usmeritve po tehnološkem načrtu in zahtevami naročnika oz. uporabnika in sicer : stopnja biološke varnosti, režimi obratovanja, stopnja čistoče prostorov, nadtlaki/podtlaki, Mikroklima, hrup, zasedenost nevarne snovi, tehnološka oprema,... Prav tako se bo za laboratorije za lokalne odvode predvidelo: digestorije, odvodne nape, odsesovalne roke , varnostne omare, ostalo lokalno odsesovanje,..).

Odvod iz sanitarij bo preko odvodnih ventilatorjev na strehi objekta.

Objekt bo imel predvideno hladno, toplo in cirkulacijsko vodo ter notranje mokro hidrantno omrežje. Predvidena bo tudi horizontalna in vertikalna fekalna kanalizacija za vsako posamezno izlivno mesto, ki so bo pod stropom 1. kletne etaže peljala na prosto.

Za potrebe ogrevanja in pregrevanja ogrevne vode objekta in ostalih tehnoloških plinskih priključkov v laboratorijih se predvidi ustrezna plinska inštalacija. Plinska inštalacija zajema cevovod od plinske požarne pipe na fasadi objekta, preko plinomera, vse do plinskih tehnoloških trošil po objektu (laboratorijih) ter toplotne postaje kjer bo predviden plinski kotel.

Za tehnološke (digestorije) in ostale potrebe se predvidi instalacija komprimiranega zraka.

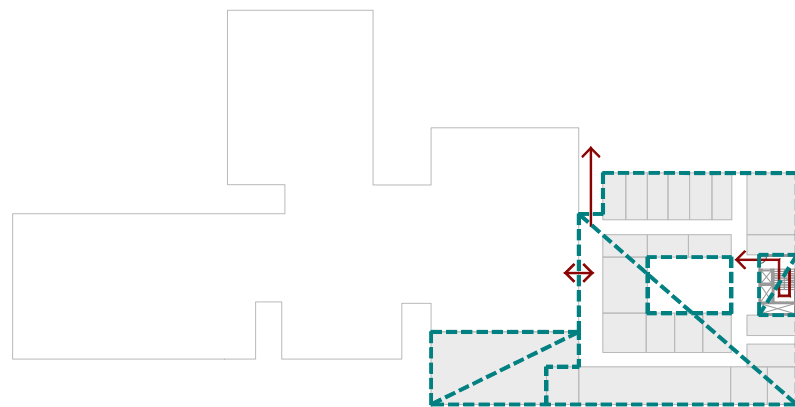
Instalacija bo zajemala pripravo in razvod komprimiranega zraka. Tlak komprimiranega zraka bo 5 in 10 bar. Prostor za postavitve kompresarja bo predviden v zato predvideni etaži tehničnem prostoru oz. lokalno po potrebi od posameznega oddelka. Kompresorka postaja bo predvidena v edetaži v zato predvidenem tehničnem prostoru. Predvideni bodo tudi medicinski plini in sicer: kisik, dušikov oksidul, vakuum,...

Hišni komunalni priključki obsegajo prestavitve, rekonstrukcijo in prilagoditev vseh potrebnih priključkov za prizidavo, pri čemer se za uporabi obstoječe priključke obstoječe stavbe. Prizidava je zasnovana tako, da gradnja oziroma nova ureditev izvedena tako, da omogoča ustrezno funkcioniranje že zgrajenih objektov ter novi infrastrukturni posegi kaj najmanj posegajo v obstoječe zasnove in ureditve. Zasnove komunalnih priključkov, vodovodnih instalacij in kanalizacije bodo upoštevali veljavne pravilnike in zakonodajo in usmeritve pristojnih mnenjedajalcev.

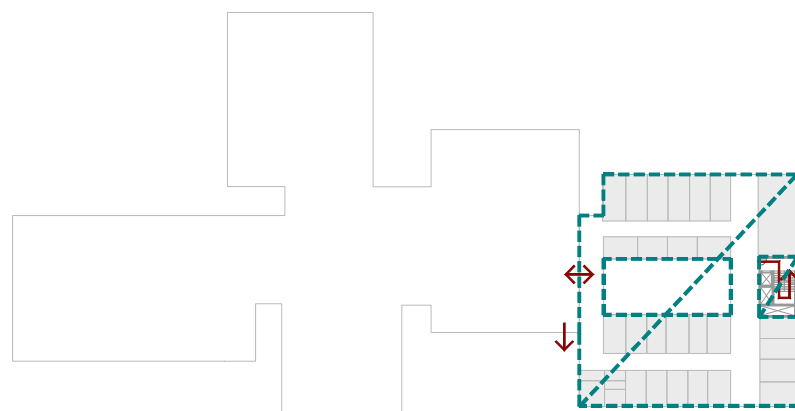
Oskrba z električno energijo je za nov objekt predvidena kot izhaja iz usmeritev v natečajni nalogi in upošteva dikicijo, ki je na območju predvidena za dozidave oz. nadzidave. Ti objekti se napajajo z navezavo na NNO na obstoječe omrežje. Predlagana je ustrezna prestavitve obstoječih vodov, ki potekajo ob robu parcele. Elektroinstalacijski sklop bo izveden v skladu z veljavno zakonodajo, v obsegu vseh zahtev, ki so navedene v natečajni nalogi.

požarni sektorji
 pot umika
 POŽARNA SHEMA

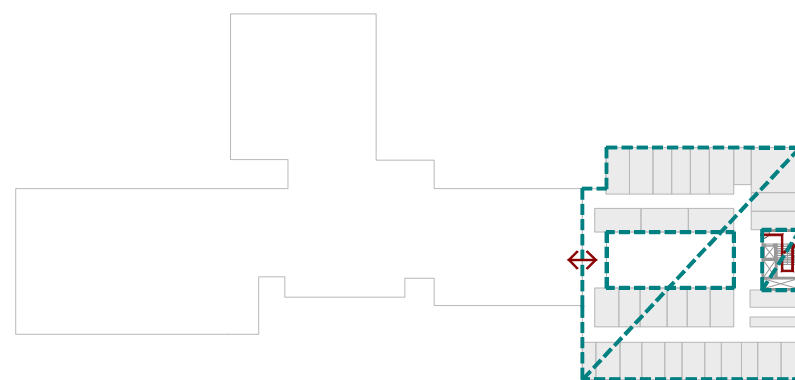
KLET



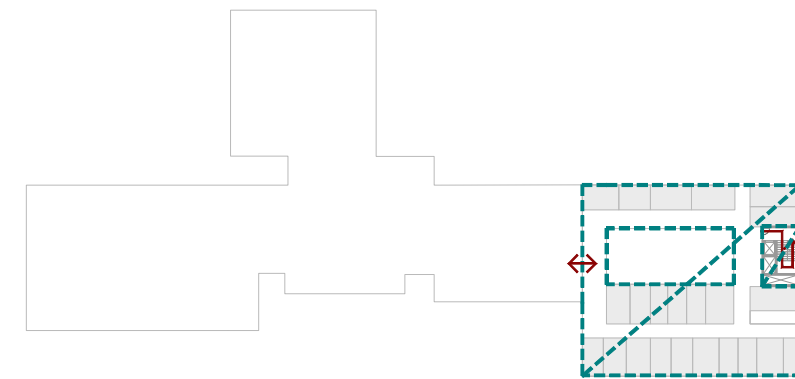
PRITLIČJE



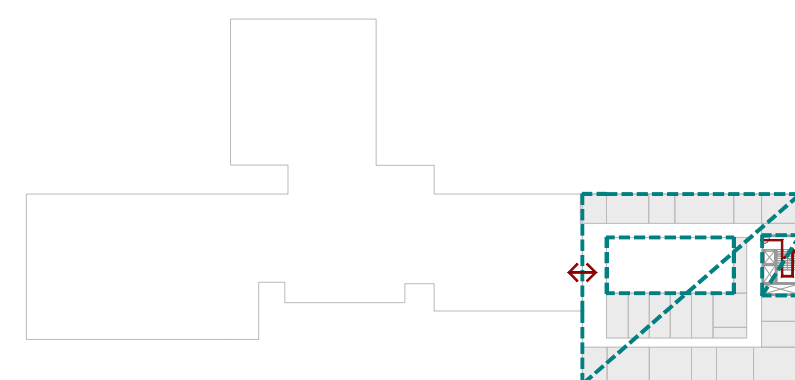
1. NADSTROPJE



2. NADSTROPJE



3. NADSTROPJE



POŽARNA VARNOST

Objekt spada med požarno zahtevne objekte zdravstvene namembnosti. Objekt je umeščen poleg obstoječega objekta od katerega bo požarno ločen. Funkcijsko in dejansko bo novi objekt v povezavi z obstoječim objektom, v smislu požarne varnosti pa bo deloval samostojno. V novem objektu je predvideno novo požarno zaščiteno stopnišče z dvigalom s čimer, zaradi povezave z obstoječim objektom, izboljšujemo tudi požarno varnost obstoječega objekta. Požarno zaščiteno stopnišče bo izvedeno kot »glavno stopnišče« skladno z zahtevami zdravstvene smernice.

Koncept požarne varnosti temelji na pasivnih ukrepih (požarne ločitve v požarne sektorje) in aktivnih sistemih požarne varnosti (sistem avtomatskega javljanja in alarmiranja požara, odvod dima in toplote, varnostna razsvetljava). Aktivnega sistema gašenja (npr sprinkler) za objekt ne predvidimo.

Vsaka etaža novega objekta bo požarno ločena, prav tako zaščiteno stopnišče z dvigalom. Velikost požarnega sektorja ne bo presegla omejitev smernice za požarno varnost.

Za varno evakuacijo uporabnikov stavbe so predvidene ustrezne evakuacijske poti z dolžinami umika manj kot 35 m (v eni smeri) oziroma manj kot 50 m (v več smereh). Z ustreznim številom in razmestitvijo zaščiteneh stopnišč in izhodov, ki vodijo direktno na prosto bo zagotovljena ustrezna kapaciteta evakuacijskih poti. Evakuacijo mobilno oviranih oseb se predvidi z ustrezno izvedenim dvigalom s požarno zaščiteno predprostorom oziroma znotraj požarno zaščitene stopnišča. Upoštevamo zahtevo, da bo BEP etaže na eno stopnišče manj kot 900m². Dostop za gasilsko intervencijo bo omogočen z javnih cest in preko več dostopov in vhodov v objekt.

V objektu predvidimo sledeče sisteme aktivne požarne zaščite: aktivni sistem gašenja, avtomatski sistem javljanja in alarmiranja požara, oddimljanje iz zaščiteneh stopnišč in varnostna razsvetljava.

PREGLED TLORISNIH POVRŠIN - PRIZIDAVA ZDRAVSTVENEGA DOMA NOVO MESTO

Izpolnjujejo se polja, obarvana z modro barvo. Opombe se vpisuje v polja, ki so obarvana z zeleno barvo. Z rumeno barvo so označeni podatki, ki se izračunajo avtomatsko.

Faktor izrabe gradbene parcele (FI) je razmerje med bruto tlorisno površino stavbe in celotno površino gradbene parcele, pri čemer je bruto tlorisna površina stavbe skupna površina vseh polnih etaž stavbe. V izračunu FI se upošteva skupna bruto površina vseh stavb na gradbeni parceli.

Faktor zazidanosti gradbene parcele (FZ) je razmerje med površino fundusa stavbe in celotno površino gradbene parcele. V izračunu FZ se upošteva skupna površina fundusov vseh stavb na gradbeni parceli.

Fundus stavbe je navpična projekcija najbolj izpostavljenih nadzemnih delov stavbe. Za obstoječe stavbe se fundus povzame po geodetskem načrtu.

ŠIFRA NATEČAJNEGA ELABORATA

PH135

LEGENDA

PODATEK VPIŠE NATEČAJNIK

KONTROLNI FAKTOR

PODATEK SE IZRAČUNA AVTOMATIČNO

OPOMBO VPIŠE NATEČAJNIK

1. PODATKI O PROJEKTU

ŠIFRA NATEČAJNEGA ELABORATA

2. POVRŠINE in FAKTOR ZAZIDANOSTI

	NATEČAJNA NALOGA		NATEČAJNA NALOGA		NATEČAJNA NALOGA		NATEČAJNA REŠITEV		NATEČAJNA REŠITEV		NATEČAJNA REŠITEV		NATEČAJNA REŠITEV	
	OBSTOJEČI OBJEKT POVRŠINA		PRIZIDAVA PRIPOROČENA POVRŠINA		SKUPNO POVRŠINA		POVRŠINA PRIZIDAVE		SKUPNO OBSTOJEČE IN NOVOGRADNJA - PRIZIDAVA		RAZLIKA MED NATEČAJNO NALOGO IN REŠITVIJO		OPOMBE	
NETO TLORISNA POVRŠINA	8.065,0	m ²	2.666,1	m ²	10.731,1	m ²	3.053,9	m ²	11.118,9	m ²	387,8	m ²	opombo vpiše natečajnik	
BRUTO TLORISNA POVRŠINA	8.915,0	m ²	3.350,0	m ²	12.265,0	m ²	3.022,5	m ²	11.937,5	m ²	-327,5	m ²	opombo vpiše natečajnik	
FUNDUS STAVB	2.300,0	m ²	672,0	m ²	2.972,0	m ²	650,7	m ²	2.950,7	m ²	-21,3	m ²	opombo vpiše natečajnik	
VELIKOST NATEČAJNEGA OBMOČJA	7.351,5	m ²												
FAKTOR ZAZIDANOSTI (FZ): NAJVEČ 0,4					0,40				0,40					
FAKTOR IZRABE (FI): DO 2,00					1,67				1,62					

3. ZUNANJE UREDITVE

	NATEČAJNA REŠITEV		RAZLIKA		OPOMBE	
zelene površine	1.497,9	m ²	1.497,9	m ²	7.351,5	
prometne površine	1.628,0	m ²	1.628,0	m ²	1.497,9	
tlakovane površine	1.160,7	m ²	1.160,7	m ²	0,203753504	
zunanje površine skupaj	4.286,5	m ²	4.286,5	m ²	KER JE NAPAČNO NAPISANA FORMULA ZA VSOTO ZUNANJIH POVRŠIN (SEŠTEJE VSOTO IN ŠE VSAKO POVRŠINO POSEBEI), JE V ZGORNJIH TREH POLJIH ZAPISAN PRAVILEN IZRAČUN. 1.	
zazidane površine	3.065,0	m ²			POLJE = VSOTA SKUPAJ (ENAKA VELIKOSTI NATEČAJNEGA OBMOČJA), 2. POLJE POVRŠINA ZELENIH POVRŠIN, 3. POLJE FAKTOR ZELENIH POVRŠIN	
skupaj (vsota mora biti enaka velikosti natečajnega območja)	11.638,1	m ²				
FAKTOR ZELENIH POVRŠIN (min 20 %)			0,13			

PREGLED PROSTOROV IN POVRŠIN: Prizidava ZD Novo mesto

Izpolnjuje se poja NTP, obarvana z modro barvo. Opaomba se vpisuje v polja, ki so obarvana svetlo zelena barva.

Česa za funkcionalnost glede na predviden program potrebni dodatni prostori, ki niso etaplicirano navedeni, naj jih natečajnik vključi v natečajno rešitev. Tabela omogoča dodatne prostore po presoji natečajnikov, kar se vpiše v tabeli.

Prizidava objekta in določilni površini prostorov je treba upoštevati na ravni, standardi in zakonodajna določila s predmetnega področja. Predlagane površine programov so ocenjene in lahko odstopajo glede na natečajne rešitve. V primeru, da posamez na površine v natečajni rešitvi odstopa za več kot 15%, je o bvez na utemeljitev vstati OPOMBE, kjer bo označena. V stolpec OPOMBE se lahko dodaja besedilo za boljše razumevanje natečajne rešitve, ne glede na to, ali je na odstajanje.

1. PODATKI O PROJEKTU

SIFRA NATEČAJNEGA ELABORATA: PH135

LEGENDA
 PODATEK VPIŠE NATEČAJNIK
 PODATEK SE IZRAČUNA AVTOMATIČNO
 OPOMBO VPISANE NATEČAJNIK

SIFRA	ETAŽA	PROSTOR	NTP	m ²	m ²	površina	m ²	natečajnik izpolni po potrebi	OPOMBA
<i>V natečajnih rešitvah se lahko podajo tudi boljše ve z ustrezno označitvijo.</i>									
ŠT. PROSTORA	ETAŽA	PROSTOR	NATEČAJNA NALOGA	NATEČAJNA REŠITEV	ODSTOPANJE	OPOMBA			
1.0.0. RAZVOJNA AMBULANTA									
1.1.0.	N1	zdravnik specialist	14,0	m ²	14,2	m ²	0,2	m ²	
1.2.0.	N1	specialisti klinične psihologije	14,0	m ²	16,0	m ²	2,0	m ²	XXX
1.3.0.	N1	klinični logoped 1	12,0	m ²	12,0	m ²	0,0	m ²	
1.4.0.	N1	fizio terapevt (nevrofizioter) 1	20,0	m ²	17,1	m ²	-2,9	m ²	
1.5.0.	N1	fizio terapevt (nevrofizioter) 2	20,0	m ²	17,1	m ²	-2,9	m ²	
1.6.0.	N1	fizio terapevt (nevrofizioter) 3	20,0	m ²	17,1	m ²	-2,9	m ²	
1.7.0.	N1	delavni terapevt 1	18,0	m ²	18,0	m ²	0,0	m ²	
1.8.0.	N1	delavni terapevt 2	18,0	m ²	18,0	m ²	0,0	m ²	
1.9.0.	N1	specialni pedagog	14,0	m ²	15,4	m ²	1,4	m ²	
1.10.0.	N1	socijalni delavec	14,0	m ²	15,4	m ²	1,4	m ²	
1.11.0.	N1	diplomirana medicinska sestra	14,0	m ²	14,2	m ²	0,2	m ²	
1.12.0.	N1	sprejem (2 delovni mesti)	15,0	m ²	14,1	m ²	-0,9	m ²	
1.13.0.	N1	limski delovni prostor	40,0	m ²	28,5	m ²	-11,5	m ²	zavajajo združljive čajne kuhinje in limsko pralno
1.14.0.	N1	prostor za počitek osebja (čajna kuhinja)	12,0	m ²	9,6	m ²	-2,4	m ²	zavajajo združljive čajne kuhinje in limsko pralno
1.15.0.	N1	čatalnica (v zalivu hodnika)	0,0	m ²	23,0	m ²	23,0	m ²	
1.16.0.	N1	sanitarno toaletni prostor - osebje M	3,0	m ²	3,0	m ²	0,0	m ²	
1.17.0.	N1	sanitarno toaletni prostor - osebje Ž	3,0	m ²	3,0	m ²	0,0	m ²	
1.18.0.	N1	sanitarno toaletni prostor - pacienti Ž	4,0	m ²	4,0	m ²	0,0	m ²	
1.19.0.	N1	sanitarno toaletni prostor - pacienti M	4,0	m ²	4,0	m ²	0,0	m ²	
1.20.0.	N1	sanitarno toaletni prostor - invalidi	4,0	m ²	4,9	m ²	0,9	m ²	
skupaj NTP prostorov 1.0.0. =			263,0	m ²	268,6	m ²	5,6	m ²	

2.0.0. CENTER ZA DUŠEVNO ZDRAVJE OTROK IN MLADOSTNIKOV - CDZOM									
2.1.0.	N2	specialisti otroške in mladostniške psihiatrije	14,0	m ²	14,2	m ²	0,2	m ²	
2.2.0.	N2	specialisti klinične psihologije 1	14,0	m ²	14,2	m ²	0,2	m ²	
2.3.0.	N2	specialisti klinične psihologije 2	14,0	m ²	14,6	m ²	0,6	m ²	
2.4.0.	N2	psiholog 1	12,0	m ²	13,0	m ²	1,0	m ²	
2.5.0.	N2	delavni terapevt	18,0	m ²	16,7	m ²	-1,3	m ²	
2.6.0.	N2	logoped	12,0	m ²	12,0	m ²	0,0	m ²	
2.7.0.	N2	klinični logoped	12,0	m ²	12,0	m ²	0,0	m ²	
2.8.0.	N2	socijalni delavec	12,0	m ²	13,0	m ²	1,0	m ²	
2.9.0.	N2	diplomirana medicinska sestra 1	12,0	m ²	12,0	m ²	0,0	m ²	
2.10.0.	N2	diplomirana medicinska sestra 2	12,0	m ²	12,0	m ²	0,0	m ²	
2.11.0.	N2	administrator (2 delovni mesti)	15,0	m ²	15,0	m ²	0,0	m ²	
2.12.0.	N2	večinamneti prostor (limski prostor, načrtovanje, počitek osebja)	20,0	m ²	20,1	m ²	0,1	m ²	
2.13.0.	N2	čatalnica (v zalivu hodnika)		m ²	50,7	m ²	50,7	m ²	
2.14.0.	N2	sanitarno toaletni prostor - osebje M	3,0	m ²	4,4	m ²	1,4	m ²	zdručene sanitarije 3.8, zato večja kvadratura
2.15.0.	N2	sanitarno toaletni prostor - osebje Ž	3,0	m ²	4,4	m ²	1,4	m ²	zdručene sanitarije 3.8, zato večja kvadratura
2.16.0.	N2	sanitarno toaletni prostor - pacienti Ž	4,0	m ²	9,0	m ²	5,0	m ²	zdručene sanitarije 3.10, zato večja kvadratura
2.17.0.	N2	sanitarno toaletni prostor - pacienti M	4,0	m ²	7,2	m ²	3,2	m ²	zdručene sanitarije 3.9, zato večja kvadratura
2.18.0.	N2	sanitarno toaletni prostor - invalidi	4,0	m ²	5,0	m ²	1,0	m ²	
skupaj NTP prostorov 2.0.0. =			185,0	m ²	249,5	m ²	64,5	m ²	

3.0.0. AMBULANTNA OBRAVNAVA V OKVIRU CENTROV ZA DUŠEVNO ZDRAVJE ODRASLUH - CDZO									
3.1.0.	N2	zdravnik specialisti psihiatrije	14,0	m ²	14,1	m ²	0,1	m ²	
3.2.0.	N2	specialisti klinične psihologije 1	14,0	m ²	16,4	m ²	2,4	m ²	
3.3.0.	N2	specialisti klinične psihologije 2	14,0	m ²	16,4	m ²	2,4	m ²	
3.4.0.	N2	psiholog	12,0	m ²	15,8	m ²	3,8	m ²	
3.5.0.	N2	socijalni delavec	12,0	m ²	15,8	m ²	3,8	m ²	
3.6.0.	N2	diplomirana medicinska sestra	12,0	m ²	11,6	m ²	-0,4	m ²	
3.7.0.	N2	čatalnica (v zalivu hodnika)	0,0	m ²	10,2	m ²	10,2	m ²	
3.8.0.	N2	sanitarno toaletni prostor - skupni za 3.0.0. in 4.0.0. - zaposleni M/Ž	4,0	m ²	0,0	m ²	-4,0	m ²	zdručene s 2.14 in 2.15
3.9.0.	N2	sanitarno toaletni prostor - skupni za 3.0.0. in 4.0.0. - pacienti M	4,0	m ²	0,0	m ²	-4,0	m ²	zdručene s 2.17
3.10.0.	N2	sanitarno toaletni prostor - skupni za 3.0.0. in 4.0.0. - pacienti Ž	4,0	m ²	0,0	m ²	-4,0	m ²	zdručene s 2.16
skupaj NTP prostorov 3.0.0. =			90,0	m ²	100,3	m ²	10,3	m ²	

4.0.0. SKUPNOSTNA PSIHIATRIČNA OBRAVNAVA V OKVIRU CENTROV ZA DUŠEVNO ZDRAVJE ODRASLUH - SPO									
4.1.0.		diplomirani delavni terapevt	15,0	m ²	16,7	m ²	1,7	m ²	
4.2.0.		diplomirana medicinska sestra 1	12,0	m ²	11,6	m ²	-0,4	m ²	
4.3.0.		diplomirana medicinska sestra 2	12,0	m ²	11,3	m ²	-0,7	m ²	
4.4.0.		diplomirana medicinska sestra 3	12,0	m ²	11,8	m ²	-0,2	m ²	
4.5.0.		čatalnica (v zalivu hodnika)		m ²	12,6	m ²	12,6	m ²	
skupaj NTP prostorov 4.0.0. =			51,0	m ²	64,0	m ²	13,0	m ²	

5.0.0. CENTER ZA KREPITEV ZDRAVJA (CENTER ZA PROMOCIJO ZDRAVJA) - CKZ									
5.1.0.	K	čatalnica	44,0	m ²	45,1	m ²	1,1	m ²	
5.2.0.	K	Vodja centra - prostor za individualne razgovore	15,0	m ²	15,7	m ²	0,7	m ²	
5.3.0.	K	prostor za izvajanje meritev	18,0	m ²	16,3	m ²	-1,7	m ²	
5.4.0.	K	delavni prostor za izvajalca ZV otrok in mladostnikov (dipl. med. sestra)	15,0	m ²	16,2	m ²	1,2	m ²	
5.5.0.	K	delavni prostor za izvajalca Programov svetovanja odraslih 1	15,0	m ²	16,2	m ²	1,2	m ²	
5.6.0.	K	delavni prostor za izvajalca Programov svetovanja odraslih 2	15,0	m ²	16,2	m ²	1,2	m ²	
5.7.0.	K	tabine fizio terapevta 1	18,0	m ²	18,0	m ²	0,0	m ²	
5.8.0.	K	tabine fizio terapevta 2	18,0	m ²	18,0	m ²	0,0	m ²	
5.9.0.	K	tabine dipl. psihologa 1	15,0	m ²	15,3	m ²	0,3	m ²	
5.10.0.	K	tabine dipl. psihologa 2	15,0	m ²	15,3	m ²	0,3	m ²	
5.11.0.	K	predavalnica za 40 oseb Opaomba: telovadnica in prostor za rekvizite - skupno z oddelkom za fizikalno medicino. Prostor za skladiščenje rekvizitov - oddelku za fizikalno medicino.	60,0	m ²	60,2	m ²	0,2	m ²	
5.12.0.	K	garderoba s sanitarno toaletnim prostorom za obiskovalce	16,0	m ²	14,2	m ²	-1,8	m ²	
5.13.0.	K	sanitarno toaletni prostor - pacienti M	6,0	m ²	9,0	m ²	3,0	m ²	dodan še wc za invalide
5.14.0.	K	sanitarno toaletni prostor - pacienti Ž	6,0	m ²	14,4	m ²	8,4	m ²	dodan še wc za invalide
5.15.0.	K	demonstracijska in edukacijska kuhinja	18,0	m ²	18,4	m ²	0,4	m ²	
5.16.0.	K	arhiv	12,0	m ²	9,4	m ²	-2,6	m ²	manjša večjega arhiva v sklopu prostorov za inštalacije
skupaj NTP prostorov 5.0.0. =			306,0	m ²	317,9	m ²	11,9	m ²	

6.0.0. SPLOŠNE AMBULANTE Opaomba: Splošne ambulante je treba načrtovati v sklopu splošnih ambulani v obstoječem objektu!									
6.1.0.	N1	splošna ambulanta 1	14,0	m ²	14,5	m ²	0,5	m ²	
6.2.0.	N1	medicinska sestra 1	10,0	m ²	12,6	m ²	2,6	m ²	
6.3.0.	N1	splošna ambulanta 2	14,0	m ²	15,2	m ²	1,2	m ²	
6.4.0.	N1	medicinska sestra 2	10,0	m ²	12,6	m ²	2,6	m ²	
6.5.0.	N1	splošna ambulanta 3	14,0	m ²	14,0	m ²	0,0	m ²	
6.6.0.	N1	medicinska sestra 3	10,0	m ²	9,9	m ²	-0,1	m ²	
6.7.0.	N1	splošna ambulanta 4	14,0	m ²	14,0	m ²	0,0	m ²	
6.8.0.	N1	medicinska sestra 4	10,0	m ²	9,9	m ²	-0,1	m ²	

6.9.0.	N1	splošna ambulanca 5	14,0	m ²	14,0	m ²	0,0	m ²	0,0
6.10.0.	N1	medicinska sestra 5	10,0	m ²	9,9	m ²	-0,1	m ²	0,0
6.11.0.	N1	splošna ambulanca 6	14,0	m ²	12,8	m ²	-1,2	m ²	0,0
6.12.0.	N1	medicinska sestra 6	10,0	m ²	9,9	m ²	-0,1	m ²	0,0
6.13.0.	N1	prazlor za posege 1	15,0	m ²	17,1	m ²	2,1	m ²	0,0
6.14.0.	N1	prazlor za posege 2	15,0	m ²	13,1	m ²	-1,9	m ²	0,0
6.15.0.	N1	prazlor za referenčno ambulanco 1 (na dve ordinaciji)	14,0	m ²	15,2	m ²	1,2	m ²	0,0
6.16.0.	N1	prazlor za referenčno ambulanco 2 (na dve ordinaciji)	14,0	m ²	14,0	m ²	0,0	m ²	0,0
6.17.0.	N1	prazlor za referenčno ambulanco 3 (na dve ordinaciji)	14,0	m ²	17,2	m ²	3,2	m ²	0,0
6.18.0.	N1	čatalnica v stlopu / zalivu hodnika in pred ambulantami	0,0	m ²	36,0	m ²	36,0	m ²	0,0
6.19.0.		sкупaj NTP prostora 6.0.0. =	216,0	m ²	261,9	m ²	45,9	m ²	0,0

7.0.0. ZDRAVSTVENO VARSTVO PREDŠOLSkih OTROK IN MLADINE

7.1.0. PREDŠOLSki OTROCI - KURATIVA

7.1.1.	P	ordinacija 1	14,0	m ²	12,8	m ²	-1,2	m ²	0,0
7.1.2.	P	prazlor za medicinsko sestro 1	12,0	m ²	13,5	m ²	1,5	m ²	0,0
7.1.3.	P	prazlor za posege za vse tri ordinacije	15,0	m ²	13,7	m ²	-1,3	m ²	0,0
7.1.4.	P	ordinacija 2	14,0	m ²	13,3	m ²	-0,7	m ²	0,0
7.1.5.	P	prazlor za medicinsko sestro 2	12,0	m ²	12,0	m ²	0,0	m ²	0,0
7.1.6.	P	ordinacija 3	14,0	m ²	12,8	m ²	-1,2	m ²	0,0
7.1.7.	P	prazlor za medicinsko sestro 3	12,0	m ²	11,9	m ²	-0,1	m ²	0,0
7.1.8.	P	čatalnica	18,0	m ²	18,0	m ²	0,0	m ²	0,0
7.1.9.	P	prazlor za izolacija - predšolski otroci	6,0	m ²	6,0	m ²	0,0	m ²	0,0
7.1.9.	P	predprazlor (filter za bolnika)	2,0	m ²	2,8	m ²	0,8	m ²	0,0
7.1.10.	P	sanitarna toaletni prazlor (WC + umivalnik)	2,5	m ²	3,0	m ²	0,5	m ²	0,0
7.1.11.	P	filter za osebje	2,0	m ²	2,6	m ²	0,6	m ²	0,0

nečisti delavni prazlor - dezinfekcija
Opomba: V izolaciji v neposredni bližini, je lahko en prazlor za dezinfekcija.

7.2.0. ŠOLSki OTROCI - KURATIVA

7.2.1.	P	ordinacija 1	14,0	m ²	16,3	m ²	2,3	m ²	0,0
7.2.2.	P	prazlor za medicinsko sestro 1	12,0	m ²	12,1	m ²	0,1	m ²	0,0
7.2.3.	P	prazlor za posege za vse tri ordinacije	15,0	m ²	15,3	m ²	0,3	m ²	0,0
7.2.4.	P	ordinacija 2	14,0	m ²	14,5	m ²	0,5	m ²	0,0
7.2.5.	P	prazlor za medicinsko sestro 2	12,0	m ²	11,2	m ²	-0,8	m ²	0,0
7.2.6.	P	ordinacija 3	14,0	m ²	14,0	m ²	0,0	m ²	0,0
7.2.7.	P	prazlor za medicinsko sestro 3	12,0	m ²	12,1	m ²	0,1	m ²	0,0
7.2.8.	P	čatalnica	18,0	m ²	18,0	m ²	0,0	m ²	0,0

7.2.0. IZOLACIJA

7.2.9.	P	prazlor za izolacija - šolski otroci	6,0	m ²	5,5	m ²	-0,5	m ²	0,0
7.2.10.	P	predprazlor (filter za bolnika)	2,0	m ²	2,0	m ²	0,0	m ²	0,0
7.2.11.	P	sanitarna toaletni prazlor (WC + umivalnik)	2,5	m ²		m ²	-2,5	m ²	glej prazlor 7.1.10
7.2.12.	P	filter za osebje	2,0	m ²		m ²	-2,0	m ²	glej prazlor 7.1.11
7.2.13.	P	nečisti delavni prazlor - dezinfekcija	6,0	m ²		m ²	-6,0	m ²	glej prazlor 7.1.12

7.3.0. OTROCI - PREVENTIVA

7.3.1.	P	ordinacija 1	14,0	m ²	17,6	m ²	3,6	m ²	0,0
7.3.2.	P	prazlor za medicinsko sestro 1	12,0	m ²	16,0	m ²	4,0	m ²	0,0
7.3.3.	P	ordinacija 2	14,0	m ²	16,0	m ²	2,0	m ²	0,0
7.3.4.	P	prazlor za medicinsko sestro 2	12,0	m ²	16,0	m ²	4,0	m ²	0,0
7.3.5.	P	ordinacija 3	14,0	m ²	16,0	m ²	2,0	m ²	0,0
7.3.6.	P	prazlor za medicinsko sestro 3	12,0	m ²	16,0	m ²	4,0	m ²	0,0
7.3.7.	P	prazlor za predavanja (prazlor za biometrija za 3 x 20 m ² = 60 m ²)	60,0	m ²	53,7	m ²	-6,3	m ²	0,0
7.3.8.	P	čatalnica	36,0	m ²	36,0	m ²	0,0	m ²	0,0

7.4.0. CONA SKUPNIH PVRŠIN VHODA IN SPREJEMA

Opomba: ambulante za predšolske otroke in mladino morajo biti prazlorstva ločene od ostalih prazlorov v zabavstvenega doma, zato mora biti v prizidku načrtovan ločen vhod.

7.4.1.	P	vetralav	6,0	m ²	5,0	m ²	-1,0	m ²	0,0
7.4.2.	P	prazlor za varžiče	12,0	m ²	14,1	m ²	2,1	m ²	0,0
7.4.3.	P	sprejem	12,0	m ²	12,0	m ²	0,0	m ²	0,0
7.4.4.	P	triza	14,0	m ²	13,4	m ²	-0,6	m ²	0,0
		sкупaj NTP prazlorov 7.0.0. =	477,0	m ²	480,8	m ²	3,8	m ²	0,0

8.0.0. SKUPNI POMOŽNI PROSTORI

8.1.	K	garderobe za osebje							
8.1.1.	K	garderobe za osebje - 2 (25 oseb) s toaletnim prazlorom (WC, umivalnik, luč)	27,0	m ²	27,4	m ²	0,4	m ²	0,0
8.1.2.	K	garderobe za osebje - M (25 oseb) s toaletnim prazlorom (WC, umivalnik, luč)	27,0	m ²	27,0	m ²	0,0	m ²	0,0
8.2.0.	K	dvigala	4,1	m ²	2,7	m ²	-1,4	m ²	0,0
8.3.0.	K	skladšče	25,0	m ²	29,5	m ²	4,5	m ²	0,0
8.04.2000	K	arhiv	100,0	m ²	87,7	m ²	-12,3	m ²	0,0
		sкупaj NTP prostora 8.0.0. =	183,1	m ²	179,8	m ²	-3,3	m ²	0,0

9.0.0. PROSTORI UPRAVE (uprava se preseli iz obstoječega dela v prizidki)

9.1.0.	N3	direktor	24,0	m ²	26,7	m ²	2,7	m ²	0,0
9.2.0.	N3	lajnšlva in sprejemnica direktorja	18,0	m ²	17,0	m ²	-1,0	m ²	0,0
9.3.0.	N3	pomočnik direktorja 1	15,0	m ²	13,4	m ²	-1,6	m ²	0,0
9.4.0.	N3	pomočnik direktorja 2	15,0	m ²	13,4	m ²	-1,6	m ²	0,0
9.5.0.	N3	sejna soba (prazlor za sestanke) 1	30,0	m ²	27,8	m ²	-2,2	m ²	0,0
9.6.0.	N3	sejna soba (prazlor za sestanke) 2	24,0	m ²	24,0	m ²	0,0	m ²	0,0
9.7.0.	N3	arhiv uprave	30,0	m ²		m ²	-30,0	m ²	predviden v obstoječem delu objekta
9.8.0.	N3	soba za srečanje / kopirnica / stenirna	20,0	m ²	24,2	m ²	4,2	m ²	kopirnica v stlopu hodnika
9.9.0.	N3	čajna kuhinja	6,0	m ²	17,5	m ²	11,5	m ²	povečana čajna kuhinja v razširjeni hodnika
9.10.0.	N3	pravnik 1	15,0	m ²	12,7	m ²	-2,3	m ²	0,0
9.11.0.	N3	pravnik 2	15,0	m ²	12,7	m ²	-2,3	m ²	0,0
9.12.0.	N3	računovodstva 1 (vodja)	12,0	m ²	12,2	m ²	0,2	m ²	0,0
9.13.0.	N3	računovodstva 2	8,0	m ²	7,4	m ²	-0,6	m ²	0,0
9.14.0.	N3	računovodstva 3	8,0	m ²	7,4	m ²	-0,6	m ²	0,0
9.15.0.	N3	računovodstva 4	8,0	m ²	7,4	m ²	-0,6	m ²	0,0
9.16.0.	N3	računovodstva 5	8,0	m ²	7,4	m ²	-0,6	m ²	0,0
9.17.0.	N3	računovodstva 6	8,0	m ²	7,4	m ²	-0,6	m ²	0,0
9.18.0.	N3	računovodstva 7	8,0	m ²	7,4	m ²	-0,6	m ²	0,0
9.19.0.	N3	arhiv računovodstva	18,0	m ²	14,8	m ²	-3,2	m ²	0,0
9.20.0.	N3	prazlor za glavno sestno	12,0	m ²	15,1	m ²	3,1	m ²	0,0
9.21.0.	N3	prazlor za vodja inla rmalite	15,0	m ²	14,4	m ²	-0,6	m ²	0,0
9.22.0.	N3	prazlor za infarmatika	12,0	m ²	13,0	m ²	1,0	m ²	0,0
9.23.0.	N3	prazlor za srečanje	12,0	m ²	10,6	m ²	-1,4	m ²	0,0
9.24.0.	N3	tehnični prazlor za UPS	3,0	m ²	3,6	m ²	0,6	m ²	0,0
9.25.0.	N3	blagajna	12,0	m ²	9,4	m ²	-2,6	m ²	0,0
9.26.0.	N3	pačla	8,0	m ²	6,2	m ²	-1,8	m ²	0,0
9.27.0.	N3	kadrovski služba 1 (vodja)	12,0	m ²	11,0	m ²	-1,0	m ²	0,0
9.28.0.	N3	kadrovski služba 2	8,0	m ²	8,8	m ²	0,8	m ²	0,0
9.29.0.	N3	nabavna služba 1 (vodja)	12,0	m ²	11,0	m ²	-1,0	m ²	0,0
9.30.0.	N3	nabavna služba 2	10,0	m ²	9,7	m ²	-0,3	m ²	0,0
9.31.0.	N3	pisarna 1	15,0	m ²	15,4	m ²	0,4	m ²	0,0
9.32.0.	N3	pisarna 2	15,0	m ²	15,4	m ²	0,4	m ²	0,0
9.33.0.	N3	pisarna 3	8,0	m ²	7,5	m ²	-0,5	m ²	0,0
9.34.0.	N3	pisarna 4	8,0	m ²	7,5	m ²	-0,5	m ²	0,0
		sкупaj NTP prostora 9.0.0. =	452,0	m ²	418,4	m ²	-33,6	m ²	0,0

SKUPAJ NTP						
skupaj NTP prostorov	2.223,1	m ²	2.325,7	m ²	112,6	m ²
skupaj NTP komunikacije	443,0	m ²	718,2	m ²	275,2	m ²
skupaj NTP prostorov + komunikacije	2.666,1	m ²	3.053,9	m ²	387,8	m ²
skupaj BTP	3.360,0	m ²	3.022,5	m ²	-337,5	m ²
faktor NTP / NTP komunikacije	0,20		0,3			
10.0.0. PROSTORI ZA INŠTALACIJE						
10.0.0. prostori za inštalacije in inštalacijski jaški - omejena površina	290,0	m ²	172,7	m ²	-117,3	m ² del prostora za inštalacije se zagotavlja s streho bje kta
skupaj NTP prostorov 10.0.0. =	290,0	m ²	172,7	m ²	-117,3	m ²

DODATNI PROSTORI NA PREDLOG NATEČAJNIKA - NEOBVEZNO

ŠT. PROSTORA	ETAŽA	IME PROSTORA, KI POMENI IZBOLJŠAVO	NTP POVRŠINA		Opis prostora.
					OPOMBA
1D-9, 10, 14	K	ordinacija, sestra, fizioterapija	0,0	m ² 85,9	m ² obstoječi prostori iz obstoječega reorganiziranega dela, prestavljeni v prizidek
PD 13, 14, 2D 18P		ordinacija, sestra 2x	0,0	m ² 45,2	m ² obstoječi prostori iz obstoječega reorganiziranega dela, prestavljeni v prizidek
			0,0	m ²	
		skupaj dodatni prostori	0,0	m ² 131,1	m ²
		Skupaj BTP dodatnih prostorov		m ²	

SKUPAJ VSI PROSTORI IN DODATNI PROSTORI						
skupaj NTP prostorov z dodatnimi prostori	2.223,1	m ²	2.466,8	m ²	243,7	m ²
skupaj NTP prostorov z dodatnimi prostori + komunikacije	2.666,1	m ²	3.185,0	m ²	518,9	m ²
skupaj BTP z dodatnimi prostori			3.022,5	m ²	3.022,5	m ²

VREDNOST INVESTICIJE - PRIZIDAVA ZDRAVSTVENEGA DOMA NOVO MESTO

Izpolnjujejo se polja, obarvana z modro barvo. Opombe se vpisuje v polja, ki so obarvana svetlo zeleno barvo. Z rumeno barvo so označeni podatki za obstoječi objekt.

ŠIFRA NATEČAJNEGA ELABORATA

PH135

LEGENDA

PODATEK VPIŠE NATEČAJNIK

PODATEK SE IZRAČUNA AVTOMATIČNO

OPOMBO VPIŠE NATEČAJNIK

VRSTA DEL	NATEČAJNA NALOGA OCENJENA VREDNOST DEL (brez DDV)	NATEČAJNA REŠITEV POVRŠINA (m ²)	NATEČAJNA REŠITEV €/m ²	NATEČAJNA REŠITEV OCENJENA VREDNOST DEL SKUPAJ (brez DDV)	OPOMBE (izpolniti po potrebi)	ODSTOPANJE
rekonstrukcija obstoječega objekta		500,0 m ²	600,00 €	300.000,00 €	240,0 m ² (bruto) obstoječega objekta se ruši	
novogradnja in/ali prizidava		3.022,5 m ²	2.400,00 €	7.254.000,00 €	opombo vpiše natečajnik	
zunanja ureditev		4.286,5 m ²	160,00 €	685.840,00 €	opombo vpiše natečajnik	
ocena stroška prestativte komunalnih vodov				70.000,00 €	opombo vpiše natečajnik	
skupaj	6.700.000,00 €			8.309.840,00 €		1.609.840,00 €
skupaj brez DDV	6.700.000,00 €			8.309.840,00 €		1.609.840,00 €
DDV 22%	1.474.000,00 €			1.828.164,80 €		354.164,80 €
skupaj z DDV	8.174.000,00 €			10.138.004,80 €		1.964.004,80 €

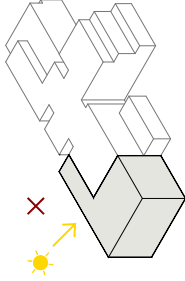
INFORMATIVNA PONUDBA ZA IZDELAVO PROJEKTNE DOKUMENTACIJE

703.542,88 EUR

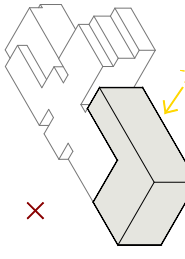
Skupaj cena vseh del brez DDV



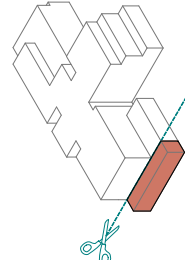
SITUACIJA S PRITLIČIEM M 1:200



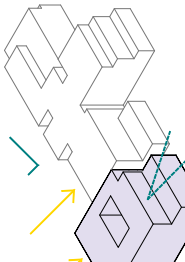
neustrezna prizidava jemlje svetlobo stavbi ZD



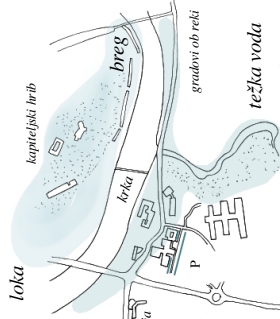
nadzidava objekta je pojavno in ekonomsko vprašljiva



odstranitev dela ambuliant v pritličju in kleti



optimalna dozidava v eni smeri se riža proti reki Krki



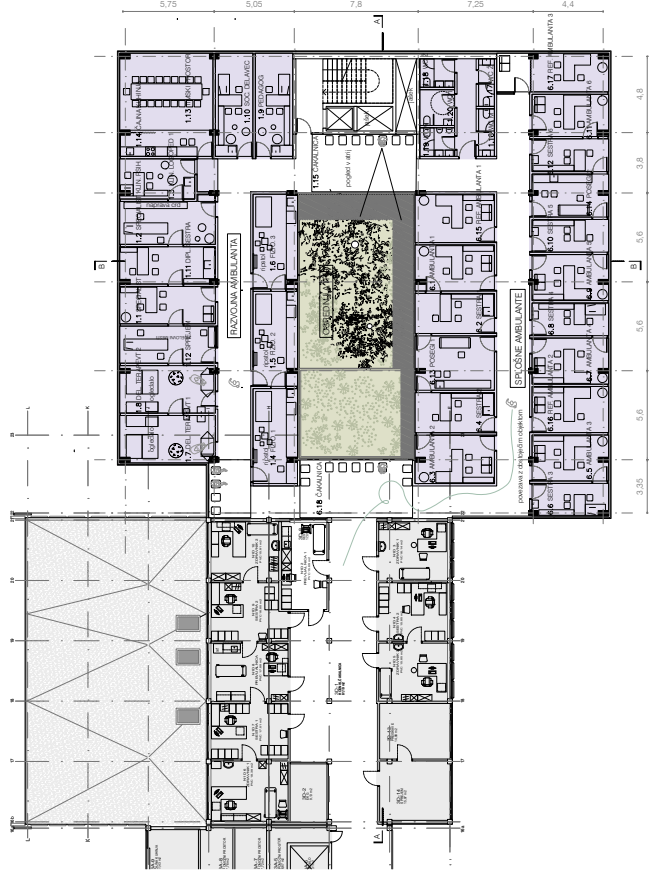
Lokacija tik ob reki Krki predstavlja del urejenega hospitalnega območja, ki je dobro prometno povezano. Kljub urbanizaciji območje ohranja slik z zelenim sistemom ob Krki in potoku Težka voda. Zvezni zeleni pas ob Šmihelski in Kandjski ulici, ki se pojavlja kot razširitev osrnove osi dvor ob Krki, se z novo ureditvijo razširja v zeleni predprostor Zdravstvenega doma.

Enostavno oblikovan kubičen volumen novega prizidka je od obstoječe stavbe arhitekta Gorazda Cibica odmaknjen s poudarjeno cezuro. Volumen se v vrhnjih dveh nadstropjih z zeleno teraso umika od reke.



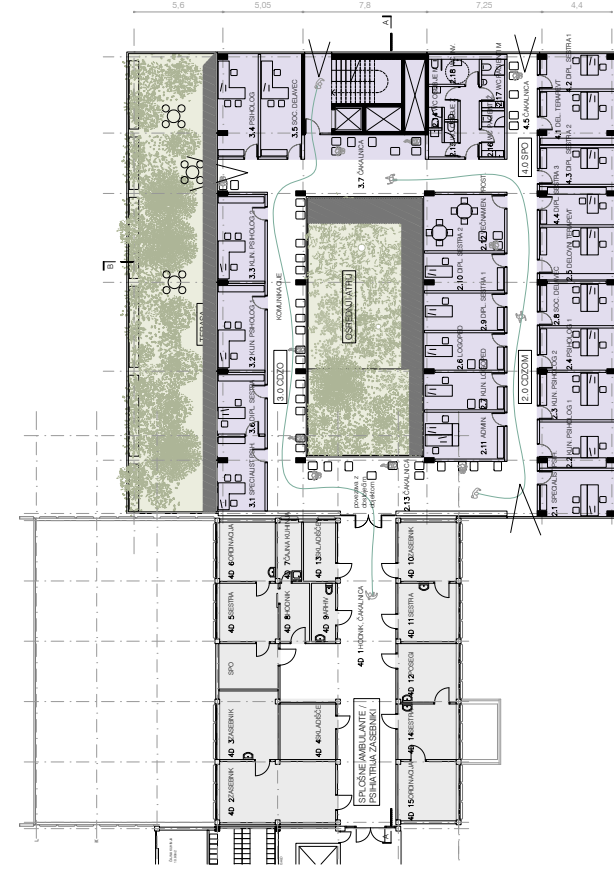


TLORIS 0.0



TLORIS 1.0

TLORIS 1.1



TLORIS 1.2



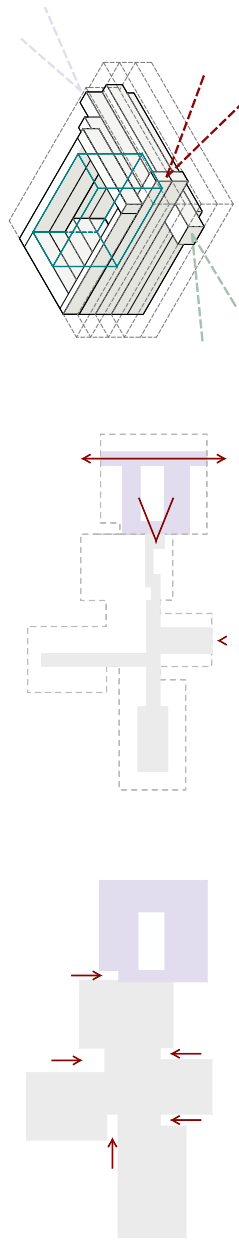
TLORIS 3.0



TLORIS 3.1



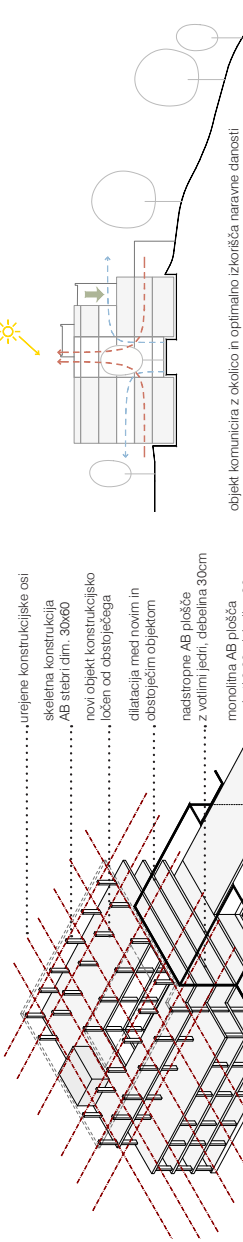
Ob atrij so umeščene komunikacije s čakalnimi in programi, ki se odpirajo v ozelenjen notranji vrt v srcu stavbe.



komunikacije obstoječe hiše zaokrožijo poti okrog novega atrija

značni zamiki obstoječe stavbe in oszura v sliki prizideave

sistem komunikacij ob atriju s čakalnimi v mrtvih zalivih



urejene konstrukcijske osi
skeletalna konstrukcija
AB stebri dlm. 30x60
novi objekt konstrukcijsko
ločen od obstoječega
dilatacija med novim in
obstoječim objektom
nadstropne AB plošče
na voljni jedri, debelina 30cm
monolitna AB plošča
na koti 0,00, debelina 30cm
AB temeljna plošča,
debilina 60cm

objekt, komunikacija z okolico in optimalno izkorišča naravne danosti

“Vse, ki bodo prišli v Zdravstveni dom, bomo obravnavali kot da so ti naši najdražji... za njih moramo biti njihova najboljša izbira.”
vodilo delovanja ZD Novo mesto, vr: spletna stran Občine Novo mesto

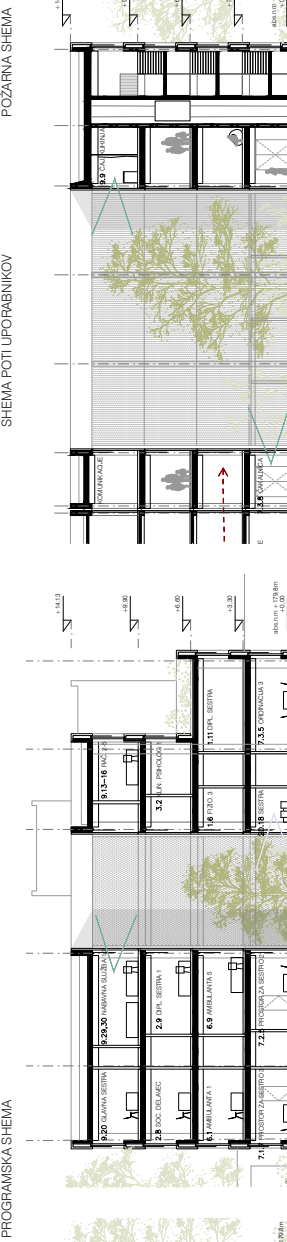
KONSTRUKCIJSKA SCHEMA

K	P
<p>1.00 SKLOPI</p> <p>1.01 sklop 1</p> <p>1.02 sklop 2</p> <p>1.03 sklop 3</p> <p>1.04 sklop 4</p> <p>1.05 sklop 5</p> <p>1.06 sklop 6</p> <p>1.07 sklop 7</p> <p>1.08 sklop 8</p> <p>1.09 sklop 9</p> <p>1.10 sklop 10</p> <p>1.11 sklop 11</p> <p>1.12 sklop 12</p> <p>1.13 sklop 13</p> <p>1.14 sklop 14</p> <p>1.15 sklop 15</p> <p>1.16 sklop 16</p> <p>1.17 sklop 17</p> <p>1.18 sklop 18</p> <p>1.19 sklop 19</p> <p>1.20 sklop 20</p> <p>1.21 sklop 21</p> <p>1.22 sklop 22</p> <p>1.23 sklop 23</p> <p>1.24 sklop 24</p> <p>1.25 sklop 25</p> <p>1.26 sklop 26</p> <p>1.27 sklop 27</p> <p>1.28 sklop 28</p> <p>1.29 sklop 29</p> <p>1.30 sklop 30</p>	<p>2.00 SKLOPI</p> <p>2.01 sklop 1</p> <p>2.02 sklop 2</p> <p>2.03 sklop 3</p> <p>2.04 sklop 4</p> <p>2.05 sklop 5</p> <p>2.06 sklop 6</p> <p>2.07 sklop 7</p> <p>2.08 sklop 8</p> <p>2.09 sklop 9</p> <p>2.10 sklop 10</p> <p>2.11 sklop 11</p> <p>2.12 sklop 12</p> <p>2.13 sklop 13</p> <p>2.14 sklop 14</p> <p>2.15 sklop 15</p> <p>2.16 sklop 16</p> <p>2.17 sklop 17</p> <p>2.18 sklop 18</p> <p>2.19 sklop 19</p> <p>2.20 sklop 20</p> <p>2.21 sklop 21</p> <p>2.22 sklop 22</p> <p>2.23 sklop 23</p> <p>2.24 sklop 24</p> <p>2.25 sklop 25</p> <p>2.26 sklop 26</p> <p>2.27 sklop 27</p> <p>2.28 sklop 28</p> <p>2.29 sklop 29</p> <p>2.30 sklop 30</p>

PROGRAMSKA SCHEMA

1N	2N	3N
<p>1.00 SKLOPI</p> <p>1.01 sklop 1</p> <p>1.02 sklop 2</p> <p>1.03 sklop 3</p> <p>1.04 sklop 4</p> <p>1.05 sklop 5</p> <p>1.06 sklop 6</p> <p>1.07 sklop 7</p> <p>1.08 sklop 8</p> <p>1.09 sklop 9</p> <p>1.10 sklop 10</p> <p>1.11 sklop 11</p> <p>1.12 sklop 12</p> <p>1.13 sklop 13</p> <p>1.14 sklop 14</p> <p>1.15 sklop 15</p> <p>1.16 sklop 16</p> <p>1.17 sklop 17</p> <p>1.18 sklop 18</p> <p>1.19 sklop 19</p> <p>1.20 sklop 20</p> <p>1.21 sklop 21</p> <p>1.22 sklop 22</p> <p>1.23 sklop 23</p> <p>1.24 sklop 24</p> <p>1.25 sklop 25</p> <p>1.26 sklop 26</p> <p>1.27 sklop 27</p> <p>1.28 sklop 28</p> <p>1.29 sklop 29</p> <p>1.30 sklop 30</p>	<p>2.00 SKLOPI</p> <p>2.01 sklop 1</p> <p>2.02 sklop 2</p> <p>2.03 sklop 3</p> <p>2.04 sklop 4</p> <p>2.05 sklop 5</p> <p>2.06 sklop 6</p> <p>2.07 sklop 7</p> <p>2.08 sklop 8</p> <p>2.09 sklop 9</p> <p>2.10 sklop 10</p> <p>2.11 sklop 11</p> <p>2.12 sklop 12</p> <p>2.13 sklop 13</p> <p>2.14 sklop 14</p> <p>2.15 sklop 15</p> <p>2.16 sklop 16</p> <p>2.17 sklop 17</p> <p>2.18 sklop 18</p> <p>2.19 sklop 19</p> <p>2.20 sklop 20</p> <p>2.21 sklop 21</p> <p>2.22 sklop 22</p> <p>2.23 sklop 23</p> <p>2.24 sklop 24</p> <p>2.25 sklop 25</p> <p>2.26 sklop 26</p> <p>2.27 sklop 27</p> <p>2.28 sklop 28</p> <p>2.29 sklop 29</p> <p>2.30 sklop 30</p>	<p>3.00 SKLOPI</p> <p>3.01 sklop 1</p> <p>3.02 sklop 2</p> <p>3.03 sklop 3</p> <p>3.04 sklop 4</p> <p>3.05 sklop 5</p> <p>3.06 sklop 6</p> <p>3.07 sklop 7</p> <p>3.08 sklop 8</p> <p>3.09 sklop 9</p> <p>3.10 sklop 10</p> <p>3.11 sklop 11</p> <p>3.12 sklop 12</p> <p>3.13 sklop 13</p> <p>3.14 sklop 14</p> <p>3.15 sklop 15</p> <p>3.16 sklop 16</p> <p>3.17 sklop 17</p> <p>3.18 sklop 18</p> <p>3.19 sklop 19</p> <p>3.20 sklop 20</p> <p>3.21 sklop 21</p> <p>3.22 sklop 22</p> <p>3.23 sklop 23</p> <p>3.24 sklop 24</p> <p>3.25 sklop 25</p> <p>3.26 sklop 26</p> <p>3.27 sklop 27</p> <p>3.28 sklop 28</p> <p>3.29 sklop 29</p> <p>3.30 sklop 30</p>

POŽARNA SCHEMA



POŽARNA SCHEMA

PREČNI PREZ M 1:200

JUŽNA FASADA M 1:200

Horizontalna členitev fasade nadaljuje logiko fasade obstoječega Zdravstvenega doma.