

JAVNI, PROJEKTNI, ENOSTOPENJSKI NATEČAJ ZA IZBIRO STROKOVNO NAJPRIMERNEJŠE REŠITVE ZA PROJEKT

PRIZIDAVA ZDRAVSTVENEGA DOMA NOVO MESTO

KAZALO

01	UVOD
04	PROGRAMSKI SKLOPI PO ETAŽAH
06	VARSTVO PRED POŽAROM
06.2	POTI UPORABNIKOV IN ZAPOSLENIH
07	TEHNIČNO POROČILO
09	PREGLED TLORISNIH POVRŠIN
12	OCENA INVESTICIJE
13	SITUACIJA
14	TLORIS KLETI
15	TLORIS PRITLIČJA
16	TLORIS 1. NADSTROPJA
17	TLORIS 2. NADSTROPJA
18	TLORIS 3. NADSTROPJA
19	PREČNI PREREZI
20	VZDOLŽNI PREREZ
21	FASADE
22	PLAKAT 1
23	PLAKAT 2

Umestitev prizidave v prostor

Umestitev prizidave ZD Novo mesto je skladna določilom Ureditvenega načrta Zdravstveni kompleks Novo mesto (v nadaljevanju UN). Prizidava je umeščena znotraj z UN določenega tlorisnega gabarita L oblike na zahodni, južni in vzhodni strani, na severni strani pa seže v skladu s tolerancami UN do gradbene linije obstoječega vzhodnega trakta D stavbe ZD, ob upoštevanju minimalnega 5 metrskega odmika od javne prometne površine na severu in odmika, ki omogoča preglednost na priključku Šmihelske ceste na Kandijsko cesto (v skladu z odgovorom na vprašanje z dne 20.03.2024). Na zahodni strani je prizidava manjša od maksimalne možne površine, je odmaknjena od osnovne stavbe, ohranja obstoječi vstopni prostor v prostore pediatrije. S previsnim delom se na zahodni strani stavbni volumen prizidave v obliki črke L začne, na severni pa zaključi. Odmik prizidave na južni strani od trakta D zagotavlja najmanjši možen vpliv na kvaliteto obstoječih delovnih prostorov v osnovni stavbi (osvetlitev, zračnost, zasebnost). Prizidava ima etažnost K + P + 3 skladno s tolerancami oziroma z dopolnitvami UN. Vse etaže prizidave so višinsko poravnane z osnovnim objektom ZD.

Oblikovanje prizidave je zadržano in podrejeno osnovni stavbi, na način, da je ne preglasi. Razmerja fasad prizidave se podreja obstoječim fasadam ZD. Vse strehe so ravne, pretežno ekstenzivno ozelenjene z rastlinjem, ki ne potrebuje posebne nege, ob obodnih atikah pa intenzivno ozelenjene z rastlinjem, ki se preliva preko robov atik na obodna pročelja. Na vzhodni strani prizidave odstranjena drevesa ob Šmihelski cesti delno nadomesti ozelenjena fasada v fasadni cezuri in v območju atike, kjer se preliva ozelenitev zelene ravne strehe.

PROMETNA UREDITEV

Motorni promet

Projektna rešitev povzema načrtovano prometno ureditev iz Ureditvenega načrta (UN). Na južni strani obstoječe stavbe zdravstvenega doma je na obstoječem dvovrstnem parkirišču predvideno zmanjšanje števila obstoječih parkirnih mest skladno z določili UN, čezenj se načrtuje širšo peš komunikacijo od glavnega vhoda v Zdravstveni dom proti Splošni bolnišnici, dodan je podaljšek vozišča parkirišča proti vzhodu in ureditev obračališča z drop-off območjem pred novim vhodom prizidave v prostore za zdravstveno varstvo otrok in mladine. Trasi Šmihelske in Kandijske ceste, ter njuno križišče so v predloženi rešitvi povzeti po ureditveni situaciji UN.

Ne - motorni promet

Pešpoti, hodniki za pešce, tlakovane površine, kolesarske poti in druge manipulacijske površine se ohranijo oziroma prilagodijo z UN načrtovanim ureditvam. Dostopna cesta za urgentna vozila, ki v rešitvah UN poteka na severni strani vzporedno Kandijski cesti, se po usmeritvah investitorja ne bo izvedla, zato v projektni rešitvi ni upoštevana. Na mestu načrtovane navezave le-te na Šmihelsko cesto je zato predvidena peš ureditev s potmi, ki se usmerjajo proti prehodom za pešce na Kandijski in Šmihelski cesti ter dalje proti bližnjim avtobusnim postajališčem.

Glavna peš komunikacija vzdolž južne fasade stavbe Zdravstvenega doma in predvidene prizidave se proti vzhodu zniželira na višinsko koto pritličja Zdravstvenega doma, ter pri njenem izteku skladno z rešitvijo UN preko stopnišča poveže s peš hodnikom Šmihelske ceste. Za zagotovitev dostopa z vzhodne strani funkcionalno oviranim osebam je predvidena pešpot z ustreznim naklonom na JV vogalu ureditvenega območja (izvede se lahko po z UN predvideni rušitvi gostinske stavbe).

Mirujoči promet

Zagotavljanje potrebnih parkirnih mest bo po določilih UN urejeno v načrtovani parkirni hiši na zahodni strani objekta ZD izven območja natečaja, do njene izgradnje se parkirna mesta zagotavlja na obstoječih parkirnih mestih. Sedanje dvovrstno parkirišče pred Zdravstvenim domom se po določilih UN z organizacijskimi ukrepi nameni za funkcionalno ovirane osebe, zaposlene, za hitro parkiranje bolnikov ali spremljevalcev, za kratkotrajne postanke taksista ter za drop-off cono z obračališčem.

V bližini vhoda v Zdravstveni dom je predvidena ureditev 3 parkirnih mest za osebe na invalidskem vozičku in 2 začasni parkirni mesti za taksiste (skladno s TSG-12640 - 002:2021)

Izračun števila parkirnih mest za motorna vozila

Število potrebnih parkirnih mest za obstoječo stavbo ZD je skladno kriterijem OPN in UN ter izračunu iz natečajne naloge 297 PM za motorni promet. Prizidava bi po istem izračunu potrebovala še dodatnih 125 PM ($BTP=3.737 \text{ m}^2 / 30 \text{ m}^2=124,6$), skupaj za celoten ZD 422 PM.





Izračun števila parkirnih mest za kolesa

Obstoječa kolesarnica se ohranja na isti lokaciji v enaki obliki in velikosti. Zaprti del kolesarnice za zaposlene ima cca. 12 PM, nadkriti del ob kolesarnici je namenjen obiskovalcem s 4 PM. Skupaj je urejenih 16 PM za kolesa. Kapaciteta kolesarnice trenutno zadošča potrebam. Skladno z normativom UN je potrebno za prizidavo zagotoviti 25 PM za kolesa in enosledna vozila (20% od 125 PM). Skladno z normativom OPN pa bi bilo potrebno za prizidavo zagotoviti 187 PM za kolesa.

Trajnostna mobilnost in število potrebnih parkirnih mest za motorna vozila in kolesa

Mestna občina Novo mesto se aktivno zavzema za izvajanje ukrepov trajnostne mobilnosti, s katerimi želi zmanjšati rabo motornih vozil v mestu in s tem površin, namenjenih parkiranju avtomobilov.

Na podlagi Celostne prometne strategije Mestne občine Novo mesto, MONM, maj 2017, priročnika državnega prostorskega reda Mirujoči promet v urbanih naseljih, MOP, januar 2020, ter bodočega mobilnostnega načrta MONM, predlagamo zmanjšanje izračunanega števila PM za prizidavo ZD.

Ukrepi oziroma ureditve, ki podpirajo in nakazujejo možnost zmanjšanja rabe motornih vozil v prihodnosti, so:

- sklenjenost, urejenost in varnost peš povezav, brez ovir, primerne širine, varni peš prehodi na ključnih in preišljenih lokacijah, redno vzdrževanje pločnikov, senčenje (drevoredi) pešpoti;
- sklenjenost, urejenost in varnost kolesarskih povezav, primerne širine, redno vzdrževanje kolesarski stez, ustrezno označevanje in signalizacija kolesarskih stez, parkirna mesta za kolesa, sistem izposojevalnice koles, porast električnih koles, ureditev varnih kolesarnic za električna kolesa s polnilnico;
- dostopnost in bližina avtobusnih postajališč na novi Šmihelski cesti in na Kandijski cesti na obeh straneh vozišča, v bližini prehodov za pešce in peš hodnikov brez arhitektonskih ovir do glavnega vhoda in dodatnega vhoda za otroke v prizidavi Zdravstvenega doma, z ukrepom MONM po povečanju števila linij in pogostnosti avtobusnih prevozov;
- bližina železniške postaje;
- ureditev parkirnih mest za električna vozila s polnilnico;
- ureditev območij prijaznega prometa.

Pri izračunu zmanjšanja števila PM za motorna vozila lahko upoštevamo oceno oziroma cilj CPS zmanjšanja števila prihodov na območje Zdravstvenega doma z avtomobilom od leta 2016 do 2022 za cca. 9% (zaposleni in obiskovalci), torej se število potrebnih parkirnih mest lahko zmanjša za vsaj 11 PM, upoštevajoč trend zmanjševanja odvisnosti od avtomobila z ukrepi trajnostne mobilnosti do leta 2030 (za cca. 12%) pa še za dodatnih 14 PM, skupaj cca. 25 PM manj. Na ta račun se bo povečalo število trajnostnih oblik potovanja (peš, kolo, javni potniški promet, električna vozila).

Upoštevajoč normative priročnika državnega prostorskega reda Mirujoči promet v urbanih naseljih, ki določa kriterije določanja potrebnega števila izvedenih parkirnih mest za motorna vozila na podlagi števila zaposlenih in obiskovalcev (in ne bruto tlorisne površine) ocenjujemo, da je za prizidavo potrebno zagotoviti cca. 28 PM, kar je precej manj kot zahteva prostorski akt.

Iz CPS je razvidno, da se v enem avtomobilu vozi na delovno mesto v povprečju 1,5 zaposlenega. Lahko bi izračunali, da je za prizidavo potrebnih vsaj 50 PM za zaposlene (1 PM / 1,5 zaposlenega) ter še dodatnih 50% za obiskovalce, skupaj cca. 75 PM.

Glede na ugotovitve lahko ocenimo, da se lahko potrebno število PM za avtomobile za predvideno prizidavo zmanjša s 125 PM na cca. 75 PM, z vzpostavitvijo in aktivnejšim izvajanjem ukrepov za spodbujanje peš in kolesarskega prometa (npr. kolesarnice s polnilnico, ureditev omrežja pešpoti od/do avtobusnih postajališč in železniške postaje, ter kolesarskih stez z vzpostavitvijo mobilnih aplikacij za potovalne trase in čase za primer hoje in rabe kolesa, urejen in fleksibilen javni potniški promet ipd.) se lahko v bodoče »potrebno« število parkirnih mest dodatno zmanjša za vsaj 25 PM, to je na cca. 50 PM.

Ureditev zunanjih površin

Gre za ureditev relativno majhne obodne površine prizidave, kjer predlagani projekt smiselno povzema rešitve UN. Predvidene ureditve so:

- peš navezava prizidave na križišče Kandijske in Šmihelske ceste na severni strani;
- umestitev dreves ob rob dvignjenega dvorišča na severni strani trakta D obstoječe stavbe;
- zelena parkovna površina na vzhodni strani med prizidavo in Šmihelsko cesto;
- dvig pešpoti vzdolž prizidave na južni strani in ureditev stopnišča do zahodnega peš hodnika Šmihelske ceste in parkovna tlorisno krožna pot brez arhitektonskih ovir od zahodnega peš hodnika Šmihelske ceste do pešpoti na južni strani prizidave;
- zmanjšanje parkirišča v osi glavnega vhoda v razširitvijo peš prehoda proti območju bolnišnice;
- ureditev zelene površine ob ohranjeni kolesarnici;
- ozelenitev parkirnih površin z zasaditvijo dreves za senčenje;
- namestitev urbane opreme v bližini vhodov v stavbo (klopi, smetnjaki, stojala za kolesa).

Funkcionalno - programska zasnova

V predlogu je upoštevana predlagana razporeditev programskih sklopov po etažah iz natečajne naloge. Objekt, tlorisno L oblike, sestavljata južni trakt, ki poteka v smeri zahod-vzhod in nanj pravokoten severni trakt, ki poteka v smeri sever - jug.

V notranjem kotu stika obeh traktov prizidave je zaradi zagotovitve nujnih funkcionalnih povezav in požarne varnosti (evakuacija) v skladu s TSG-1-001:2019 umeščeno vertikalno komunikacijsko jedro prizidave, ki ga sestavljajo dvoravno zaščiteni stopnišče, osebno dvigalo in glavni instalacijski jašek.

Ob vertikalnemu jedru prizidave so v vseh etažah umeščene sanitarije obiskovalcev (ženski in moški wc s predprostorom, invalidski wc) in sanitarije osebja (ženski in moški wc s predprostorom), ne glede na natečajno nalogo, ki pri nekaterih programskih sklopih sanitarije predvideva, pri drugih pa ne. Enaka razporeditev sanitarij po vseh etažah ob novemu vertikalnemu komunikacijskemu jedru prispeva k čitljivosti objekta prizidave in enostavnejši kasnejši prilagodljivosti novim naravam potreb.

Zaradi omejene širine obeh traktov prizidave je v vseh etažah načrtovan enokoridorni sistem. Posamezni funkcionalni prostori so pretežno podolgovate oblike, kar ob relativno majhnih površinah prostorov omogoča funkcionalnejšo organizacijo le teh od kvadratnih prostorov (npr. v sestrski sobi območje vhoda in delovno območje, v zdravniški sobi območje za pogovor s pacientom in območje za pregled s pregledno mizo).

Etaže trakta D obstoječega objekta imajo funkcionalne prostore nanizane ob obodu fasad, komunikacije pa so v osrednjem delu trakta. V vsaki etaži trakta D je potrebno za ureditev navezave na prizidavo nameniti najmanj en funkcionalen prostor. V predloženem predlogu so navezave prizidave na trakt D obstoječega objekta izvedene točkovno na način, da je poseg v obstoječe funkcionalne prostore čim manjši. Ukinjeni funkcionalni prostori za ureditev povezave so v vseh etažah nadomeščeni v južnem traktu prizidave. V primerih, ko ureditev povezave odvzame obstoječi programski enoti v traktu D nepogrešljiv prostor je cela programska enota nadomeščena v južnem traktu prizidave, preostali prostor v traktu D pa je namenjen drugim programom, ki se lahko umestijo v zmanjšano programsko enoto.

Prizidava je z južnim traktom odmaknjena od trakta D obstoječega objekta, kar ohranja naravno osvetlitev in možnost naravnega zračenja vseh obstoječih prostorov trakta D.

Vse komunikacije prizidave so v vseh etažah načrtovane obiskovalcem prijazno, tlorisno ravno, pregledno, z naravno osvetlitvijo. Širina komunikacij je načrtovana v širini od 2,1 do 2,4 m, kar nekoliko povečuje predvideno skupno površino objekta, a zagotavlja obiskovalcem in zaposlenim ustrezen komfort in občutek prostornosti. Z ožanjem komunikacij na minimalno sprejemljivo širino bi bila notranjost objekta okrnjena, prihranek pa majhen, ker gre za površine z najnižjo proizvodno ceno.

Manjkajoči prostori v natečajni nalogi

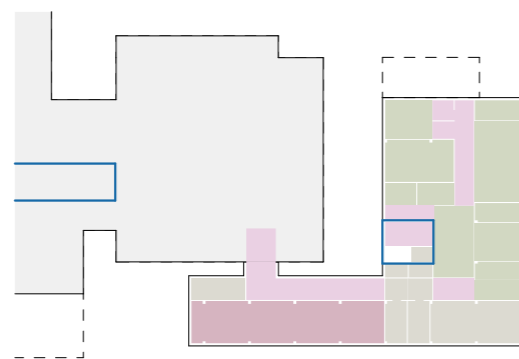
V natečajni nalogi niso zajeti naslednji prostori

- površina navezav prizidave na komunikacije obstoječega trakta D
- površina nadomestnih prostorov v prizidavi za nadomestitev ukinjenih prostorov v traktu D zaradi navezav (le-ta površina je večja od navezav, ker je v dveh etažah zaradi ukinitve enega prostora potrebno preseliti celotno ambulanto
- sanitarije osebja in obiskovalcev v nekaterih programskih sklopih
- površina požarnega stopnišča v vseh etažah, ki je po TSG-1-001:2019 nujno.

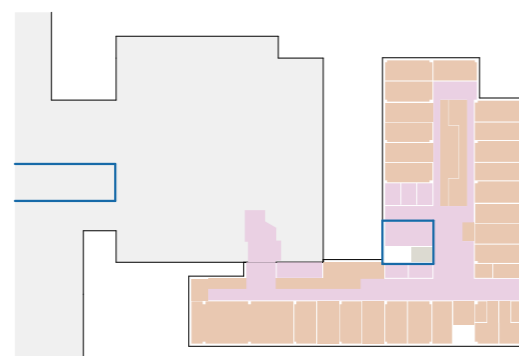
Navedeni prostori v rešitvi skupaj merijo 320,6 m² oziroma cca 12% v natečajni nalogi predvidene NTP 2.666,1 m².

V programski nalogi je pre nizko ocenjena površina komunikacij (20% netto funkcionalnih površin), ker naj bi bile v tej površini zajete tudi čakalnice v zalivu komunikacij za več programskih sklopov. Realna površina komunikacij je ob velikem številu majhnih prostorov 25 - 30 % netto funkcionalnih površin, kateri je potrebno prišteti še čakalnice.

Ob upoštevanju navedenih dejstev bo skupna netto površina za cca 20% večja od predvidene.



- K**
- CENTER ZA KREPITEV ZDRAVJA (CENTER ZA PROMOCIJO ZDRAVJA) - CKZ
 - PROSTORI UPRAVE
 - PROSTORI ZA INŠTALACIJE
 - DODATNI PROSTORI / KOMUNIKACIJE
 - VERTIKALNA KOMUNIKACIJA



- P**
- ZDRAVSTVENO VARSTVO PREDŠOLSkih OTROK IN MLADINE
 - SKUPNI POMOŽNI PROSTORI
 - DODATNI PROSTORI / KOMUNIKACIJE
 - VERTIKALNA KOMUNIKACIJA

OPIS PROGRAMSKIH SKLOPOV PO ETAŽAH

Kletna etaža je namenjena centru za krepitev zdravja, skupnim pomožnim prostorom in prostorom za instalacije. Etaža je na južni strani popolnoma vkopana, na severni strani pa je glede na teren pritlična.

Dostop obiskovalcev centra za krepitev zdravja je predviden iz obstoječega objekta preko komunikacij kletne etaže trakta D. Povezava poteka preko obstoječega prostora »komunikacija«, za zagotovitev ustrezne širine prehoda je preoblikovana garderoba v traktu D obstoječega objekta.

Zaradi zagotavljanja svetlobe v vseh delovnih prostorih je center za krepitev zdravja umeščen v severni trakt, variantno je lahko z organizacijskimi ukrepi za obiskovalce dostopen preko pomožnega severnega vhoda v kletno etažo. Obiskovalci uporabljajo sanitarije ob vertikalnemu komunikacijskemu jedru.

V južnem, pretežno vkopanemu traktu, so umeščeni prostor za instalacije in skupni pomožni prostori. V prostoru za instalacije so klimatske naprave, zalogovnik tople sanitarne vode, razdelilne postaje.

Predviden arhiv, arhiv uprave in arhiv računovodstva so združeni v »centralnem arhivu« v sklopu skupnih pomožnih prostorov, z nameščenimi pomičnimi arhivskimi regali je kljub manjši površini od predvidene več kot zagotovljena predvidena kapaciteta (72 m² polic).

Garderobe osebja so ločene od sanitarij, ki so poleg garderobam namenjene tudi osebju cele kletne etaže prizidave.

Dostop osebja do kletne etaže prizidave je možen iz kletne etaže trakta D osnovnega objekta ali variantno preko severnega pomožnega vhoda v prizidavo.

Pritlična etaža je namenjena zdravstvenemu varstvu predšolskih otrok in mladine.

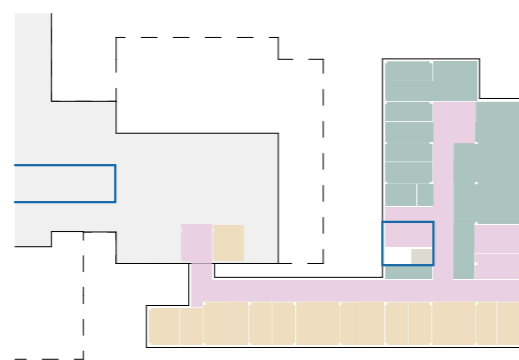
Južni trakt je namenjen prostorom za preventivo predšolskih otrok in mladine. Obiskovalci sklopa za preventivo dostopajo preko novega vhoda v pediatrijo na vzhodni strani južnega pročelja, variantno lahko tudi preko obstoječega vhoda v pediatrijo, ki se po navodilih natečajne naloge ohranja. Obiskovalci uporabljajo sanitarije v traktu D osnovnega objekta.

Povezava obstoječega objekta s prizidavo poteka v pritlični etaži preko ukinjenega manjšega pomožnega prostora ambulante v traktu D, le-ta je nadomeščen tik ob povezavi, v območju prizidave.

Prostori pediatrije za kurativo so ločeni od prostorov za preventivo. Umeščeni so v severni trakt, z ločenima komunikacijama za vsako starostno skupino (predšolski otroci, mladina). Obiskovalci dostopajo na oddelka preko novega vhoda v pediatrijo v južnem traktu, uporabljajo sanitarije ob vertikalnem komunikacijskem jedru.

Prostor za triažo in prostora za izolacijo obeh starostnih skupin otrok s spremljajočimi prostori so v izogib prenosu okužb po oddelku umeščeni tik ob novemu vhodu v pediatrijo v južnem traktu prizidave.

Dostop osebja do pritlične etaže prizidave je možen iz pritlične etaže trakta D obstoječega objekta ali variantno preko kletne etaže prizidave in vertikalnega komunikacijskega jedra prizidave.



N1

- RAZVOJNA AMBULANTA
- SPLOŠNE AMBULANTE
- SKUPNI POMOŽNI PROSTORI
- DODATNI PROSTORI / KOMUNIKACIJE
- VERTIKALNA KOMUNIKACIJA

1.nadstropje je namenjeno splošnim ambulantam in razvojni ambulanti za otroke in mladostnike. Programska sklopa sta popolnoma ločena.

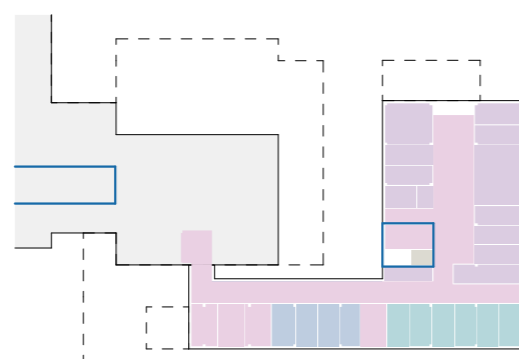
Razvojna ambulanta za otroke je umeščena v severni trakt. Obiskovalci terapevtskih obravnav dostopajo preko novega vhoda v pediatrijo v pritlični etaži južnega trakta prizidave in po vertikalnemu komunikacijskemu jedru prizidave, ter uporabljajo sanitarni vozil ob novemu komunikacijskemu jedru.

Splošne ambulante so umeščene v južni trakt prizidave, za paciente dostopne preko nove povezave iz trakta D obstoječega objekta, kjer so obstoječe splošne ambulante.

Povezava z obstoječim objektom je izvedena preko ordinacije - prostora zdravnika obstoječe ambulante v traktu D. Cela ambulanta je nadomeščena v sklopu novih splošnih ambulant v južnem traktu, prostor sestre ukinjene ambulante je namenjen novemu prostoru za posege.

Obiskovalci - pacienti splošnih ambulant dostopajo do oddelka preko trakta D obstoječega objekta, uporabljajo vertikalno komunikacijsko jedro in sanitarije v traktu D obstoječega objekta.

Dostop osebja do 1.nadstropja prizidave je možen iz 1.nadstropja trakta D obstoječega objekta ali variantno preko kletne etaže prizidave in vertikalnega komunikacijskega jedra prizidave.



N2

- CENTER ZA DUŠEVNO ZDRAVJE OTROK IN MLADOSTNIKOV - CDZOM
- AMBULANTNA OBRAVNAVA V OKVIRU CENTROV ZA DUŠEVNO ZDRAVJE ODRASLIH - CDZO
- SKUPNOSTNA PSIHIATRIČNA OBRAVNAVA V OKVIRU CENTROV ZA DUŠEVNO ZDRAVJE ODRASLIH - SPO
- SKUPNI POMOŽNI PROSTORI
- DODATNI PROSTORI / KOMUNIKACIJE
- VERTIKALNA KOMUNIKACIJA

2.nadstropje je namenjeno skupnostni psihiatrični obravnavi odraslih, centru za duševno zdravje odraslih in centru za duševno zdravje otrok.

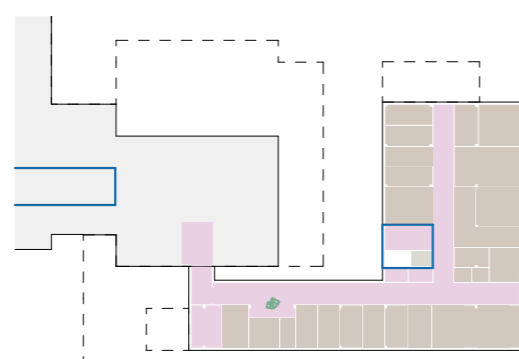
Oddelka za odrasle sta ločena od oddelka za otroke, ki je umeščen v severnem traktu. Otroci dostopajo do terapevtskih obravnav preko novega vhoda v pediatrijo in vertikalnega komunikacijskega jedra prizidave, uporabljajo sanitarni vozil ob novemu komunikacijskemu jedru. Osrednja komunikacija, urejena kot čakalnica, je opremljena z zelenjem in sedežnimi garniturami za družine, ki spremljajo otroke na terapevtske obravnave

Psihiatrična obravnava odraslih in center za duševno zdravje odraslih sta v južnem traktu, za paciente dostopna preko nove povezave iz trakta D obstoječega objekta.

Povezava je izvedena preko prostora za posege (skladišče) obstoječe ambulante za skupnostno psihiatrično oskrbo v traktu D. Celotna ambulanta za skupnostno psihiatrično oskrbo se iz trakta D preseli v južni trakt prizidave, dva obstoječa prostora preseljene ambulante (zdravnik, sestra) se namenita dopolnitvi obstoječih programov 2.nadstropja trakta D.

Obiskovalci psihiatrične obravnave odraslih in centra za duševno zdravje odraslih dostopajo do oddelka preko trakta D obstoječega objekta, uporabljajo sanitarni vozil v traktu D obstoječega objekta.

Dostop osebja do 2.nadstropja prizidave je možen iz 2.nadstropja trakta D obstoječega objekta ali variantno preko kletne etaže prizidave in vertikalnega komunikacijskega jedra prizidave.

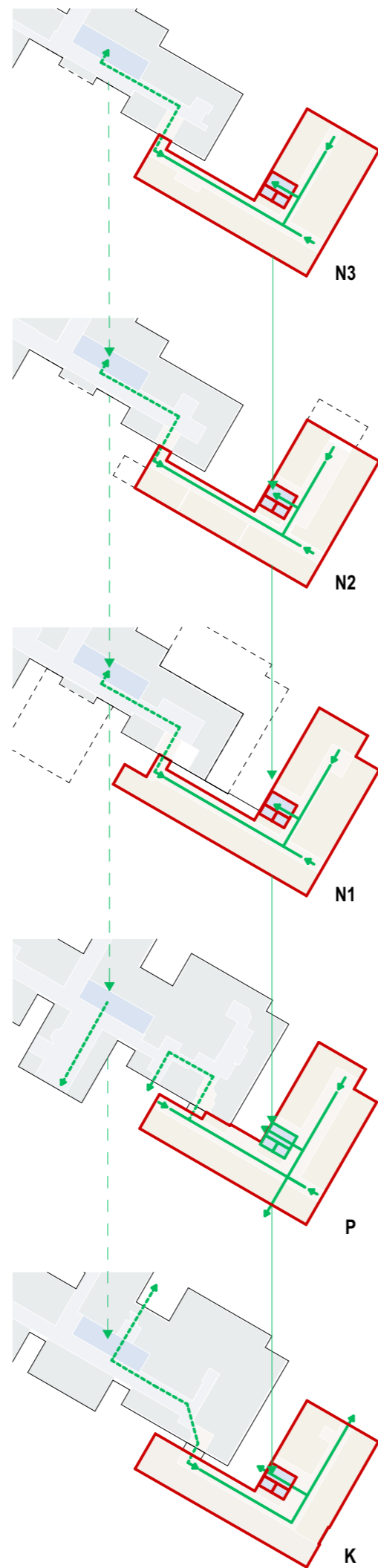


N3

- SKUPNI POMOŽNI PROSTORI
- PROSTORI UPRAVE
- DODATNI PROSTORI / KOMUNIKACIJE
- VERTIKALNA KOMUNIKACIJA

3.nadstropje je namenjeno prostorom uprave. Prostor uprave so za stranke in osebje dostopni preko trakta D osnovnega objekta po hodniku razvojne ambulante, variantno preko severnega internega vhoda prizidave v kletni etaži in vertikalnega komunikacijskega jedra prizidave.

Povezava z osnovnim objektom je izvedena preko obstoječega prostora za terapije v traktu D obstoječega objekta. Prostor je nadomeščen v prizidavi ob povezavi.

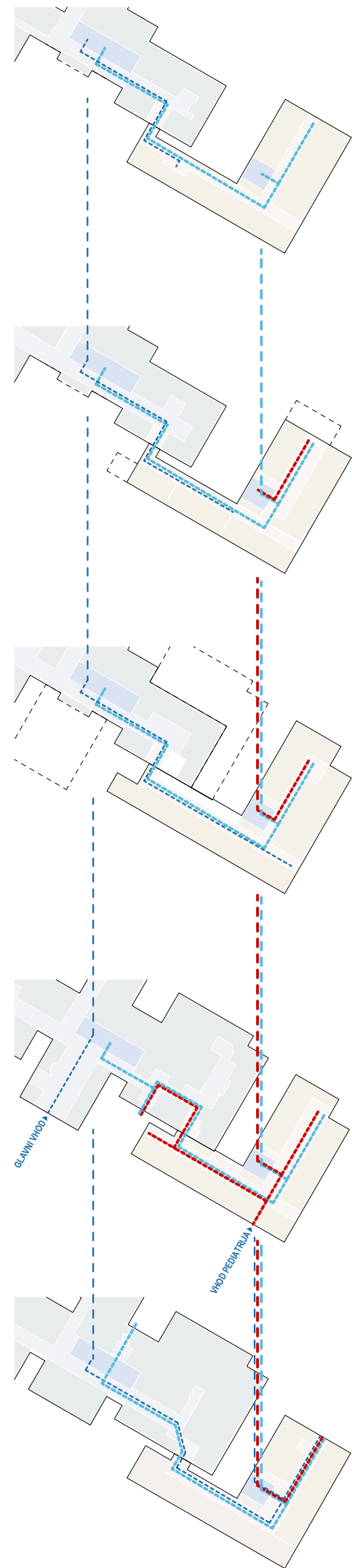


Varstvo pred požarom

V programsko - prostorski zasnovi je na področju varstva pred požarom potrebno predvsem predvideti ustrezne rešitve za evakuacijo in intervencijski dostop do objekta, ostale rešitve se rešujejo v nadaljnjih fazah dokumentacije.

Evakuacija iz obstoječega objekta se s prizidavo ne spremeni. Prizidava je požarno ločena od trakta D obstoječega objekta na katerega se navezuje. Vsaka etaža prizidave je ločen požarni sektor. Evakuacija iz prizidave je zagotovljena po zaščitenem stopnišču vertikalnega komunikacijskega jedra prizidave z izhodom na atrij med traktom D obstoječega objekta in severnim traktom prizidave. Največja dolžina evakuacijske poti do zaščitenega stopnišča prizidave ali glavnega stopnišča v obstoječi stavbi ZD je cca 34 m, kar je manj od dopustnih 35 m po TSG-1-001:2019, največja bruto etažna površina na zaščitenem stopnišču je manjša od 900 m², po TSG-1-001:2019 zadošča eno zaščiteno stopnišče.

Intervencijski dostop do obstoječega objekta se s prizidavo ne spremeni. Intervencijski dostop do prizidave je možen s treh strani - na jugu preko voznega pasu dvovrstnega parkirišča, na vzhodni strani s Šmihelske ceste, na severni strani s Kandjijske ceste. Vsi navedeni dostopi ustrezajo določilom smernice SZPV 206/19.



- POTI UPORABNIKOV
- OTROCI, MLADINA
- ODRASLI
- ZAPOSLENI

Razvod hladne, požarne in tople vode

Oskrba s sanitarno in požarno vodo se priključi na obstoječi razvod. Vse vodovodne veje so opremljene z zapornim ventilom in priključki za dezinfekcijo. Sterilizacija oz. higienska priprava vode se izvede na priključku na obstoječe vodovodno omrežje. Vodovod se izvede v obliki zanke brez slepih rokavov. V vsaki etaži je ob vertikalnemu komunikacijskemu jedru nameščen euro hidrant za ščitenje evakuacije. Oskrba s toplo vodo je predvidena z nemestitvijo posebne toplotne črpalke zrak/voda. Instalacija tople vode in cirkulacije mora biti brez mrtvih rokavov in izdelana iz materiala, ki omogoča občasne toplotne šoke instalacije s pregrevanjem tople sanitarne vode nad 70°C v skladu z zahtevami standarda SIST EN 806.

Centralni nadzorni sistem (CNS)

Delovanje klima naprav, toplotnih postaj ter ostalih vitalnih naprav mora biti avtomatsko in vodeno preko CNS ter nanj priključenih perifernih elementov.

Električne instalacije

Elektroenergetsko napajanje in rezervno napajanje se izvede na obstoječo TP in obstoječi agregat. Na generatorski / agregatski del napajanja bo v prizidavi priključeno

- naprave za odvod dima in toplote
- vtičnice agregatskega dela napajanja
- del razsvetljave
- informacijski sistem
- UPS naprave
- nujni medicinski porabniki
- Ogrevalne in prezračevalne naprave

Dodatno varnostno napajanje - neprekinjeno napajanje - UPS se predvidi za napajanje:

- nujnih medicinskih porabnikov, razreda prekinitve do 0,5s; IT omar
- telekomunikacijskih naprav
- procesorjev CNS sistema
- komunikacijskih omar univerzalnega ožičenja

Razsvetljava mora biti načrtovana v skladu z standardom SIST EN 12464-1. Razsvetljava objekta zajema splošno, pomožno in zasilno razsvetljavo ter bakterične in pregledne svetilke. Razsvetljava se izvede z LED svetilkami.

Varnostna razsvetljava je sestavni del splošne razsvetljave. V normalnem obratovanju se vsa razsvetljava napaja iz osnovnega napajanja. Ob izpadu osnovnega vira električnega napajanja iz javnega omrežja se svetilke varnostne razsvetljave preklopijo na varnostno napajanje (DEA kot rezervni vir napajanja) v času do 15s.

Strelovodna naprava, ozemljitve in izenačitve potencialov

Za zaščito objekta pred atmosferskimi preobremenitvami se predvidi strelovodno instalacijo v obliki kletke, ki jo tvorijo lovilci na strehi, odvodi po fasadi in ozemljila povezana z armaturo objekta. Temeljno ozemljilo prizidave se poveže na ozemljilo osnovnega objekta.

Telekomunikacije

Vsi telekomunikacijski sistemi v prizidavi se povežejo na obstoječe sisteme v osnovnem objektu.

Telefonska instalacija

V objektu bo izvedeno univerzalno ožičenje. Na vsako delovno mesto se izvedeta po dva univerzalna priključka. Telefonski priključki se zaključijo v komunikacijskem vozlišču prizidave.

Računalniška instalacija

Izvede se z univerzalnim sistemom ožičenja, kategorije 6, z FTP (oklopljenimi) kabli (zvezdna topologija mreže). Sistem omogoča enotno ožičenje za računalniške in telefonske priključke, enotne delilce in vtičnice (RJ 45).

Instalacija javljanja požara

Prizidava se opremi s sistemom za javljanje požara s svojo centralo AOJP, ki se naveže na obstoječi sistem odkrivanja in javljanja požara v osnovnem objektu.

Sistem za registracijo in kontrolo pristopa

Na organizacijsko določenih lokacijah se namesti registracijske terminale za registracijo in kontrolo pristopa osebja in obiskovalcev.

Ozvočenje

Za reprodukcijo glasbenega in govornega programa se prizidava opremi z mrežo zvočnikov, povezanih na akustične ojačevalne naprave.

PREGLED TLORISNIH POVRŠIN - PRIZIDAVA ZDRAVSTVENEGA DOMA NOVO MESTO

Izpolnjujejo se polja, obarvana z modro barvo. Opombe se vpisuje v polja, ki so obarvana z zeleno barvo. Z rumeno barvo so označeni podatki, ki se izračunajo avtomatsko.

Faktor izrabe gradbene parcele (FI) je razmerje med bruto tlorisno površino stavbe in celotno površino gradbene parcele, pri čemer je bruto tlorisna površina stavbe skupna površina vseh polnih etaž stavbe. V izračunu FI se upošteva skupna bruto površina vseh stavb na gradbeni parceli.

Faktor zazidanosti gradbene parcele (FZ) je razmerje med površino fundusa stavbe in celotno površino gradbene parcele. V izračunu FZ se upošteva skupna površina fundusov vseh stavb na gradbeni parceli.

Fundus stavbe je navpična projekcija najbolj izpostavljenih nadzemnih delov stavbe. Za obstoječe stavbe se fundus povzame po geodetskem načrtu.

ŠIFRA NATEČAJNEGA ELABORATA

vnesi šifro

LEGENDA

PODATEK VPIŠE NATEČAJNIK

KONTROLNI FAKTOR

PODATEK SE IZRAČUNA AVTOMATIČNO

OPOMBO VPIŠE NATEČAJNIK

1. PODATKI O PROJEKTU

ŠIFRA NATEČAJNEGA ELABORATA

2. POVRŠINE in FAKTOR ZAZIDANOSTI

	NATEČAJNA NALOGA		NATEČAJNA NALOGA		NATEČAJNA REŠITEV		NATEČAJNA REŠITEV		NATEČAJNA REŠITEV		NATEČAJNA REŠITEV	
	OBSTOJEČI OBJEKT POVRŠINA	PRIZIDAVA PRIPOROČENA POVRŠINA	SKUPNO POVRŠINA	POVRŠINA PRIZIDAVE	SKUPNO OBSTOJEČE IN NOVOGRADNJA - PRIZIDAVA	RAZLIKA MED NATEČAJNO NALOGO IN REŠITVIJO	OPOMBE					
NETO TLORISNA POVRŠINA	8.065,0 m ²	2.666,1 m ²	10.731,1 m ²	3.193,1 m ²	11.258,1 m ²	527,0 m ²	opomba vpiše natečajnik					
BRUTO TLORISNA POVRŠINA	8.915,0 m ²	3.350,0 m ²	12.265,0 m ²	3.764,2 m ²	12.679,2 m ²	414,2 m ²	opomba vpiše natečajnik					
FUNDUS STAVB	2.300,0 m ²	672,0 m ²	2.972,0 m ²	802,1 m ²	3.102,1 m ²	130,1 m ²	opomba vpiše natečajnik					
VELIKOST NATEČAJNEGA OBMOČJA	7.351,5 m ²											
FAKTOR ZAZIDANOSTI (FZ): NAJVEČ 0,4			0,40		0,42							
FAKTOR IZRABE (FI): DO 2,00			1,67		1,72							

3. ZUNANJE UREDITVE

	NATEČAJNA REŠITEV	RAZLIKA	OPOMBE
zelene površine	1.551,0 m ²	1.551,0 m ²	opomba vpiše natečajnik
prometne površine	1.748,0 m ²	1.748,0 m ²	opomba vpiše natečajnik
tlakovane površine	950,0 m ²	950,0 m ²	opomba vpiše natečajnik
zunanje površine skupaj	4.249,0 m ²	4.249,0 m ²	opomba vpiše natečajnik
zazidane površine	3.103,0 m ²		
skupaj (vsota mora biti enaka velikosti natečajnega območja)	11.601,0 m ²		
FAKTOR ZELENIH POVRŠIN (min 20 %)	0,13		

napaka v polju H46 !!

skupaj: 7351,5 m²
FAKTOR ZELENIH POVRŠIN (min 20%): 0,21

PREGLED PROSTOROV IN POVRŠIN: Prizidava ZD Novo mesto

Izpolnjujejo se polja NTP, obarvana z modro barvo. Opombe se vpisuje v polja, ki so obarvana svetlo zeleno barvo.

Če so za funkcioniranje glede na predviden program potrebni dodatni prostori, ki niso eksplicitno navedeni, naj jih natečajnik vključi v natečajno rešitev. Tabela omogoča dodatne prostore po presoji natečajnikov, kar se vpiše v tabeli.

Pri zasnovi objekta in določitvi površin prostorov je treba upoštevati normative, standarde in zakonodajna določila s predmetnega področja. Predlagane površine programov so ocenjene in lahko odstopajo glede na natečajne rešitve. V primeru, da posamezna površina v natečajni rešitvi odstopa za več kot 15%, je obvezna utemeljitev vrstici OPOMBE, kjer bo označeno. V stolpec OPOMBE se lahko dodaja besedilo za boljše razumevanje natečajne rešitve, ne glede na omenjeno odstopanje.

1. PODATKI O PROJEKTU

ŠIFRA NATEČAJNEGA ELABORATA

vnesi šifro

LEGENDA

PODATEK VPIŠE NATEČAJNIK

PODATEK SE IZRAČUNA AVTOMATIČNO

OPOMBO VPIŠE NATEČAJNIK

ŠIFRA	ETAŽA	PROSTOR	NTP	m ²	m ²	m ²	m ²	natečajnik izpolni po potrebi
								V natečajnih rešitvah se lahko podajo tudi izboljšave z ustrežno obrazložitvijo.

ŠT PROSTORA	ETAŽA	PROSTOR	NATEČAJNA NALOGA	NATEČAJNA REŠITEV	ODSTOPANJE	OPOMBE
-------------	-------	---------	------------------	-------------------	------------	--------

1.0.0. RAZVOJNA AMBULANTA								
1.1.0.	N1	zdravnik specialist	14,0	m ²	12,7	m ²	-1,3	m ²
1.2.0.	N1	specialist klinične psihologije	14,0	m ²	12,8	m ²	-1,2	m ²
1.3.0.	N1	klinični logoped 1	12,0	m ²	13,4	m ²	1,4	m ²
1.4.0.	N1	fizioterapevt (nevrofiziater) 1	20,0	m ²	13,1	m ²	-6,9	m ² ustreza po TSG - 12640 - 002:2021
1.5.0.	N1	fizioterapevt (nevrofiziater) 2	20,0	m ²	18,5	m ²	-1,6	m ²
1.6.0.	N1	fizioterapevt (nevrofiziater) 3	20,0	m ²	18,6	m ²	-1,4	m ²
1.7.0.	N1	delovni terapevt 1	18,0	m ²	13,2	m ²	-4,8	m ² ustreza po TSG - 12640 - 002:2021
1.8.0.	N1	delovni terapevt 2	18,0	m ²	11,8	m ²	-6,2	m ²
1.9.0.	N1	specialni pedagog	14,0	m ²	13,3	m ²	-0,7	m ²
1.10.0.	N1	socialni delavec	14,0	m ²	12,8	m ²	-1,2	m ²
1.11.0.	N1	diplomirana medicinska sestra	14,0	m ²	11,8	m ²	-2,2	m ²
1.12.0.	N1	sprejem (2 delovni mesti)	15,0	m ²	12,8	m ²	-2,2	m ²
1.13.0.	N1	timski delovni prostor	40,0	m ²	38,0	m ²	-2,0	m ²
1.14.0.	N1	prostor za počitek osebja (čajna kuhinja)	12,0	m ²	15,5	m ²	3,5	m ²
1.15.0.	N1	čakalnica (v zalivu hodnika)	0,0	m ²	24,2	m ²	24,2	m ²
1.16.0.	N1	sanitarno toaletni prostor - osebje M	3,0	m ²	4,5	m ²	1,5	m ²
1.17.0.	N1	sanitarno toaletni prostor - osebje Ž	3,0	m ²	4,6	m ²	1,6	m ²
1.18.0.	N1	sanitarno toaletni prostor - pacienti Ž	4,0	m ²	4,7	m ²	0,7	m ²
1.19.0.	N1	sanitarno toaletni prostor - pacienti M	4,0	m ²	4,7	m ²	0,7	m ²
1.20.0.	N1	sanitarno toaletni prostor - invalidi	4,0	m ²	4,6	m ²	0,6	m ²
		skupaj NTP prostorov 1.0.0. =	263,0	m²	265,4	m²	2,4	m²

2.0.0. CENTER ZA DUŠEVNO ZDRAVJE OTROK IN MLADOSTNIKOV - CDZOM								
2.1.0.	N2	specialist otroške in mladostniške psihiatrije	14,0	m ²	13,9	m ²	-0,1	m ²
2.2.0.	N2	specialist klinične psihologije 1	14,0	m ²	12,8	m ²	-1,2	m ²
2.3.0.	N2	specialist klinične psihologije 2	14,0	m ²	12,8	m ²	-1,2	m ²
2.4.0.	N2	psiholog 1	12,0	m ²	12,7	m ²	0,7	m ²
2.5.0.	N2	delovni terapevt	18,0	m ²	17,3	m ²	-0,7	m ²
2.6.0.	N2	logoped	12,0	m ²	12,8	m ²	0,8	m ²
2.7.0.	N2	klinični logoped	12,0	m ²	12,7	m ²	0,7	m ²
2.8.0.	N2	socialni delavec	12,0	m ²	11,7	m ²	-0,3	m ²
2.9.0.	N2	diplomirana medicinska sestra 1	12,0	m ²	12,8	m ²	0,8	m ²
2.10.0.	N2	diplomirana medicinska sestra 2	12,0	m ²	12,8	m ²	0,8	m ²
2.11.0.	N2	administrator (2 delovni mesti)	15,0	m ²	12,7	m ²	-2,3	m ²
2.12.0.	N2	večnamenski prostor (timski prostor, načrtovanje, počitek osebja)	20,0	m ²	27,4	m ²	7,4	m ²
2.13.0.	N2	čakalnica (v zalivu hodnika)		m ²	38,3	m ²	38,3	m ²
2.14.0.	N2	sanitarno toaletni prostor - osebje M	3,0	m ²	4,6	m ²	1,6	m ²
2.15.0.	N2	sanitarno toaletni prostor - osebje Ž	3,0	m ²	4,6	m ²	1,6	m ²
2.16.0.	N2	sanitarno toaletni prostor - pacienti Ž	4,0	m ²	4,7	m ²	0,7	m ²
2.17.0.	N2	sanitarno toaletni prostor - pacienti M	4,0	m ²	4,7	m ²	0,7	m ²
2.18.0.	N2	sanitarno toaletni prostor - invalidi	4,0	m ²	4,6	m ²	0,6	m ²
		skupaj NTP prostorov 2.0.0. =	185,0	m²	234,1	m²	49,1	m²

3.0.0. AMBULANTNA OBRAVNAVA V OKVIRU CENTROV ZA DUŠEVNO ZDRAVJE ODRASLIH - CDZO								
3.1.0.	N2	zdravnik specialist psihiatrije	14,0	m ²	13,8	m ²	-0,3	m ²
3.2.0.	N2	specialist klinične psihologije 1	14,0	m ²	12,8	m ²	-1,2	m ²
3.3.0.	N2	specialist klinične psihologije 2	14,0	m ²	12,8	m ²	-1,2	m ²
3.4.0.	N2	psiholog	12,0	m ²	13,0	m ²	1,0	m ²
3.5.0.	N2	socialni delavec	12,0	m ²	13,0	m ²	1,0	m ²
3.6.0.	N2	diplomirana medicinska sestra	12,0	m ²	12,1	m ²	0,1	m ²
3.7.0.	N2	čakalnica (v zalivu hodnika)	0,0	m ²	17,5	m ²	17,5	m ²
3.8.0.	N2	sanitarno toaletni prostor - skupni za 3.0.0. in 4.0.0. - zaposleni M/Ž	4,0	m ²		m ²	-4,0	m ²
3.9.0.	N2	sanitarno toaletni prostor - skupni za 3.0.0. in 4.0.0. - pacient M	4,0	m ²		m ²	-4,0	m ²
3.10.0.	N2	sanitarno toaletni prostor - skupni za 3.0.0. in 4.0.0. - pacient Ž	4,0	m ²		m ²	-4,0	m ²
skupaj NTP prostorov 3.0.0. =			90,0	m ²	95,0	m ²	5,0	m ²

4.0.0. SKUPNOSTNA PSIHIATRIČNA OBRAVNAVA V OKVIRU CENTROV ZA DUŠEVNO ZDRAVJE ODRASLIH - SPO								
4.1.0.		diplomirani delovni terapevt	15,0	m ²	14,0	m ²	-1,0	m ²
4.2.0.		diplomirana medicinska sestra 1	12,0	m ²	12,4	m ²	0,4	m ²
4.3.0.		diplomirana medicinska sestra 2	12,0	m ²	12,4	m ²	0,4	m ²
4.4.0.		diplomirana medicinska sestra 3	12,0	m ²	11,9	m ²	-0,1	m ²
4.5.0.		čakalnica (v zalivu hodnika)		m ²	24,4	m ²	24,4	m ²
skupaj NTP prostorov 4.0.0. =			51,0	m ²	75,1	m ²	24,1	m ²

5.0.0. CENTER ZA KREPITEV ZDRAVJA (CENTER ZA PROMOCIJO ZDRAVJA) - CKZ								
5.1.0.	K	čakalnica	44,0	m ²	41,1	m ²	-2,9	m ²
5.2.0.	K	Vodja centra - prostor za individualne razgovore	15,0	m ²	13,5	m ²	-1,5	m ²
5.3.0.	K	prostor za izvajanje meritev	18,0	m ²	13,5	m ²	-4,5	m ²
5.4.0.	K	delovni prostor za izvajalko ZV otrok in mladostnikov (dipl. med. sestra)	15,0	m ²	12,8	m ²	-2,2	m ²
5.5.0.	K	delovni prostor za izvajalko Programov svetovanja zdravja 1	15,0	m ²	12,8	m ²	-2,2	m ²
5.6.0.	K	delovni prostor za izvajalko Programov svetovanja zdravja 2	15,0	m ²	12,8	m ²	-2,2	m ²
5.7.0.	K	kabinet fizioterapevta 1	18,0	m ²	12,7	m ²	-5,3	m ² ustreza po TSG - 12640 - 002:2021
5.8.0.	K	kabinet fizioterapevta 2	18,0	m ²	12,2	m ²	-5,8	m ² ustreza po TSG - 12640 - 002:2021
5.9.0.	K	kabinet dipl. psihologa 1	15,0	m ²	12,2	m ²	-2,8	m ²
5.10.0.	K	kabinet dipl. psihologa 2	15,0	m ²	11,4	m ²	-3,6	m ²
5.11.0.	K	predavalnica za 40 oseb <i>Opomba: telovadica in prostor za rekvizite - skupno z oddelkom za fizikalno medicino. Prostor za skladiščenje rekvizitov - v oddelku za fizikalno medicino.</i>	60,0	m ²	40,7	m ²	-19,3	m ² površina zadošča za 40 oseb
5.12.0.	K	garderoba s sanitarno toaletnim prostorom za obiskovalce	16,0	m ²	6,2	m ²	-9,8	m ²
5.13.0.	K	sanitarno toaletni prostor - pacienti M	6,0	m ²	4,7	m ²	-1,3	m ² sanitarije tudi za 5.12.0.
5.14.0.	K	sanitarno toaletni prostor - pacienti M	6,0	m ²	4,7	m ²	-1,3	m ² sanitarije tudi za 5.12.0.
5.15.0.	K	demonstracijska in edukacijska kuhinja	18,0	m ²	25,2	m ²	7,2	m ²
5.16.0.	K	arhiv	12,0	m ²	12,0	m ²	0,0	m ²
skupaj NTP prostorov 5.0.0. =			306,0	m ²	248,6	m ²	-57,4	m ²

6.0.0. SPLOŠNE AMBULANTE <i>Opomba: Splošne ambulante je treba načrtovati v sklopu splošnih ambulant v obstoječem objektu!</i>								
6.1.0.	N1	splošna ambulanta 1	14,0	m ²	15,4	m ²	1,4	m ²
6.2.0.	N1	medicinska sestra 1	10,0	m ²	11,8	m ²	1,8	m ²
6.3.0.	N1	splošna ambulanta 2	14,0	m ²	13,4	m ²	-0,6	m ²
6.4.0.	N1	medicinska sestra 2	10,0	m ²	12,1	m ²	2,1	m ²
6.5.0.	N1	splošna ambulanta 3	14,0	m ²	13,4	m ²	-0,6	m ²
6.6.0.	N1	medicinska sestra 3	10,0	m ²	12,1	m ²	2,1	m ²
6.7.0.	N1	splošna ambulanta 4	14,0	m ²	13,9	m ²	-0,1	m ²

6.8.0.	N1	medicinska sestra 4	10,0	m ²	11,9	m ²	3,9	m ²
6.9.0.	N1	splošna ambulanta 5	14,0	m ²	13,4	m ²	-0,6	m ²
6.10.0.	N1	medicinska sestra 5	10,0	m ²	12,1	m ²	2,1	m ²
6.11.0.	N1	splošna ambulanta 6	14,0	m ²	14,9	m ²	0,9	m ²
6.12.0.	N1	medicinska sestra 6	10,0	m ²	11,9	m ²	1,9	m ²
6.13.0.	N1	prostor za posege 1	15,0	m ²	15,7	m ²	0,7	m ²
6.14.0.	N1	prostor za posege 2	15,0	m ²	13,4	m ²	-1,6	m ²
6.15.0.	N1	prostor za referenčno ambulanto 1 (na dve ordinaciji)	14,0	m ²	13,8	m ²	-0,3	m ²
6.16.0.	N1	prostor za referenčno ambulanto 2 (na dve ordinaciji)	14,0	m ²	12,7	m ²	-1,3	m ²
6.17.0.	N1	prostor za referenčno ambulanto 3 (na dve ordinaciji)	14,0	m ²	12,7	m ²	-1,3	m ²
6.18.0.	N1	čakalnica v sklopu / zalivu hodnika in pred ambulantami	0,0	m ²	24,4	m ²	24,4	m ²
skupaj NTP prostorov 6.0.0. =			216,0	m ²	249,1	m ²	33,1	m ²

7.0.0. ZDRAVSTVENO VARSTVO PREDŠOLSkih OTROK IN MLADINE

7.1.0. PREDŠOLSKI OTROCI - KURATIVA

7.1.1.	P	ordinacija 1	14,0	m ²	12,9	m ²	-1,1	m ²
7.1.2.	P	prostor za medicinsko sestro 1	12,0	m ²	12,7	m ²	0,7	m ²
7.1.3.	P	prostor za posege za vse tri ordinacije	15,0	m ²	12,9	m ²	-2,1	m ²
7.1.4.	P	ordinacija 2	14,0	m ²	13,4	m ²	-0,7	m ²
7.1.5.	P	prostor za medicinsko sestro 2	12,0	m ²	12,7	m ²	0,7	m ²
7.1.6.	P	ordinacija 3	14,0	m ²	13,4	m ²	-0,7	m ²
7.1.7.	P	prostor za medicinsko sestro 3	12,0	m ²	12,3	m ²	0,3	m ²
7.1.8.	P	čakalnica	18,0	m ²	19,9	m ²	1,9	m ²
/	P	prostor za izolacijo - predšolski otroci	6,0	m ²	6,8	m ²	0,8	m ²
7.1.9.	P	predprostor (filter za bolnika)	2,0	m ²	3,3	m ²	1,3	m ²
7.1.10.	P	sanitarno toaletni prostor (WC + umivalnik)	2,5	m ²	3,3	m ²	0,8	m ²
7.1.11.	P	filter za osebje	2,0	m ²	5,1	m ²	3,1	m ²
7.1.12.	P	nečisti delovni prostor - dezinfekcija <i>Opomba: V kolikor sta izolaciji v neposredni bližini, je lahko en prostor za dezinfekcijo.</i>	6,0	m ²	6,8	m ²	0,8	m ²

7.2.0. ŠOLSki OTROCI - KURATIVA

7.2.1.	P	ordinacija 1	14,0	m ²	14,2	m ²	0,2	m ²
7.2.2.	P	prostor za medicinsko sestro 1	12,0	m ²	11,7	m ²	-0,3	m ²
7.2.3.	P	prostor za posege za vse tri ordinacije	15,0	m ²	13,8	m ²	-1,2	m ²
7.2.4.	P	ordinacija 2	14,0	m ²	13,8	m ²	-0,2	m ²
7.2.5.	P	prostor za medicinsko sestro 2	12,0	m ²	11,7	m ²	-0,3	m ²
7.2.6.	P	ordinacija 3	14,0	m ²	13,4	m ²	-0,6	m ²
7.2.7.	P	prostor za medicinsko sestro 3	12,0	m ²	12,1	m ²	0,1	m ²
7.2.8.	P	čakalnica	18,0	m ²	20,0	m ²	2,0	m ²

/ IZOLACIJA

7.2.9.	P	prostor za izolacijo - šolski otroci	6,0	m ²	6,6	m ²	0,6	m ²
7.2.10.	P	predprostor (filter za bolnika)	2,0	m ²	3,3	m ²	1,3	m ²
7.2.11.	P	sanitarno toal. prost. (WC + umivalnik)	2,5	m ²	3,2	m ²	0,7	m ²
7.2.12.	P	filter za osebje	2,0	m ²		m ²	-2,0	m ² skupen - zajet v 7.1.11
7.2.13.	P	nečisti delovni prostor - dezinfekcija	6,0	m ²		m ²	-6,0	m ² skupen - zajet v 7.1.12

7.3.0. OTROCI - PREVENTIVA

7.3.1.	P	ordinacija 1	14,0	m ²	12,9	m ²	-1,1	m ²
7.3.2.	P	prostor za medicinsko sestro 1	12,0	m ²	12,9	m ²	0,9	m ²
7.3.3.	P	ordinacija 2	14,0	m ²	12,9	m ²	-1,1	m ²
7.3.4.	P	prostor za medicinsko sestro 2	12,0	m ²	12,9	m ²	0,9	m ²
7.3.5.	P	ordinacija 3	14,0	m ²	14,0	m ²	-14,0	m ² napaka v formuli tabele
7.3.6.	P	prostor za medicinsko sestro 3	12,0	m ²	12,9	m ²	0,9	m ²
7.3.7.	P	Prostor za predavanja (prostor za biometrijo za 3 x 20 m ² = 60 m ²)	60,0	m ²	60,6	m ²	0,6	m ²
7.3.8.	P	čakalnica	36,0	m ²	26,3	m ²	-9,7	m ²

CONA SKUPNIH POVRŠIN VHODA IN SPREJEMA						
Opomba: ambulate za predšolske otroke in mladino morajo biti prostorsko ločene od ostalih prostorov zdravstvenega doma, zato mora biti v prizidku načrtovan ločen vhod.						
7.4.0.						
7.4.1.	P	vetrolov	6,0	m ²	7,0	m ²
7.4.2.	P	prostor za vozičke	12,0	m ²	13,7	m ²
7.4.3.	P	sprejem	12,0	m ²	12,5	m ²
7.4.4.	P	triaža	14,0	m ²	11,7	m ²
skupaj NTP prostorov 7.0.0. =			477,0	m²	469,4	m²

8.0.0. SKUPNI POMOŽNI PROSTORI						
8.1.	K	garderobe za osebe				
8.1.1.	K	garderobe za osebe - Ž (25 oseb) s toaletnim prostorom (WC, umivalnik, tuš)	27,0	m ²	24,4	m ²
8.1.2.	K	garderobe za osebe - M (25 oseb) s toaletnim prostorom (WC, umivalnik, tuš)	27,0	m ²	25,2	m ²
8.2.0.		dvigalo	4,1	m ²	21,9	m ²
8.3.0.	K	skladišče	25,0	m ²	16,4	m ²
8.04.2000	K	arhiv	100,0	m ²	54,4	m ²
skupaj NTP prostorov 8.0.0. =			183,1	m²	142,4	m²

9.0.0. PROSTORI UPRAVE (uprava se preseli iz obstoječega dela v prizidek)						
9.1.0.	N3	direktor	24,0	m ²	25,2	m ²
9.2.0.	N3	tajništvo in sprejemna direktorja	18,0	m ²	13,4	m ²
9.3.0.	N3	pomočnik direktorja 1	15,0	m ²	13,3	m ²
9.4.0.	N3	pomočnik direktorja 2	15,0	m ²	13,4	m ²
9.5.0.	N3	sejna soba (prostor za sestanke) 1	30,0	m ²	37,5	m ²
9.6.0.	N3	sejna soba (prostor za sestanke) 2	24,0	m ²	26,3	m ²
9.7.0.	N3	arhiv uprave	30,0	m ²	5,0	m ²
9.8.0.	N3	soba za strežnik / kopirnica / skenirnica	20,0	m ²	9,2	m ²
9.9.0.	N3	čajna kuhinja	6,0	m ²	6,0	m ²
9.10.0.	N3	pravnik 1	15,0	m ²	13,4	m ²
9.11.0.	N3	pravnik 2	15,0	m ²	12,1	m ²
9.12.0.	N3	računovodstvo 1 (vodja)	12,0	m ²	13,5	m ²
9.13.0.	N3	računovodstvo 2	8,0	m ²	9,0	m ²
9.14.0.	N3	računovodstvo 3	8,0	m ²	9,1	m ²
9.15.0.	N3	računovodstvo 4	8,0	m ²	9,0	m ²
9.16.0.	N3	računovodstvo 5	8,0	m ²	9,1	m ²
9.17.0.	N3	računovodstvo 6	8,0	m ²	9,1	m ²
9.18.0.	N3	računovodstvo 7	8,0	m ²	8,1	m ²
9.19.0.	N3	arhiv računovodstva	18,0	m ²	3,2	m ²
9.20.0.	N3	prostor za glavno sestro	12,0	m ²	12,2	m ²
9.21.0.	N3	prostor za vodjo informatike	15,0	m ²	15,0	m ²
9.22.0.	N3	prostor za informatika	12,0	m ²	8,8	m ²
9.23.0.	N3	prostor za strežnike	12,0	m ²	9,2	m ²
9.24.0.	N3	tehnični prostor za UPS	3,0	m ²	3,3	m ²
9.25.0.	N3	blagajna	12,0	m ²	12,4	m ²
9.26.0.	N3	pošta	8,0	m ²	6,1	m ²
9.27.0.	N3	kadrovska služba 1 (vodja)	12,0	m ²	13,5	m ²
9.28.0.	N3	kadrovska služba 2	8,0	m ²	12,4	m ²
9.29.0.	N3	nabavna služba 1 (vodja)	12,0	m ²	13,5	m ²
9.30.0.	N3	nabavna služba 2	10,0	m ²	12,4	m ²
9.31.0.	N3	pisarna 1	15,0	m ²	12,2	m ²
9.32.0.	N3	pisarna 2	15,0	m ²	15,1	m ²
9.33.0.	N3	pisarna 3	8,0	m ²	6,1	m ²
9.34.0.	N3	pisarna 4	8,0	m ²	6,1	m ²
skupaj NTP prostorov 9.0.0. =			452,0	m²	403,1	m²

SKUPAJ NTP						
skupaj NTP prostorov	2.223,1	m ²	2.182,1	m ²	-41,0	m ²
skupaj NTP komunikacije	443,0	m ²	690,4	m ²	247,4	m ²
skupaj NTP prostorov + komunikacije	2.666,1	m ²	2.872,5	m ²	206,4	m ²
skupaj BTP	3.360,0	m ²	3.385,8	m ²	25,8	m ²
faktor NTP / NTP komunikacije	0,20		0,3			

10.0.0. PROSTORI ZA INŠTALCIJE						
10.0.0.		prostori za inštalacije in inštalacijski jaški - ocenjena površina	290,0	m ²	114,5	m ²
skupaj NTP prostorov 10.0.0. =			290,0	m²	114,5	m²

DODATNI PROSTORI NA PREDLOG NATEČAJNIKA - NEOBVEZNO

ŠT. PROSTORA	ETAŽA	IME PROSTORA, KI POMENI IZBOLJŠAVO	NTP POVRŠINA		OPOMBA		
A, C	K-3N	nepredvidene komunikacije	0,0	m ²	164,8	m ²	povezave z D4, požarno stopnišče
D	P-3N	nadomestni prostori	0,0	m ²	123,7	m ²	prestavitev iz D4 zaradi povezav
E	P-3N	sanitarije	0,0	m ²	32,2	m ²	nezajete v natečajni nalogi
skupaj dodatni prostori			0,0	m ²	320,6	m ²	
Skupaj BTP dodatnih prostorov					378,4	m ²	

SKUPAJ VSI PROSTORI IN DODATNI PROSTORI

skupaj NTP prostorov z dodatnimi prostori	2.223,1	m ²	2.502,7	m ²	279,6	m ²
skupaj NTP prostorov z dodatnimi prostori + komunikacije	2.666,1	m ²	3.193,1	m ²	527,0	m ²
skupaj BTP z dodatnimi prostori			3.764,2	m ²	3.764,2	m ²

PREGLED PROSTOROV IN POVRŠIN: Prizidava ZD Novo mesto - PRILOGA 1

ETAŽA	ŠT.	PROSTOR	POVRŠINA [m2]
11.0.0 DODATNI PROSTORI			
-1	AK	navezava	13,93
-1	CK	stopnišče	15,88
0	AP	navezava	21,30
0	CP	stopnišče	15,88
0	DP	pomožni prostor	10,01
0	EP	nadomestni prostor	23,06
1	A1	navezava	16,93
1	C1	stopnišče	15,88
1	D1	medicinska sestra	16,07
1	D1	splošna ambulanta	18,75
2	A2	navezava	14,72
2	C2	stopnišče	15,88
2	D2	odmor osebja	15,04
2	D2	ordinacija	15,14
2	D2	posegi	15,39
2	D2	sestra	15,34
3	A3	navezava	18,50
3	C3	stopnišče	15,88
3	D3	nadomestni prostor	17,91
3	E3	nadomestni prostor	9,10
			320,56 m²
12.0.0 KOMUNIKACIJE			
-1	BK	komunikacije	111,51
0	BP	komunikacije	164,16
1	B1	komunikacije	128,48
2	B2	komunikacije	121,78
3	B3	komunikacije	164,48
			690,40 m²

obrazložitev poglavja
DODATNI PROSTORI NA
PREDLOG NATEČAJNIKA

VREDNOST INVESTICIJE - PRIZIDAVA ZDRAVSTVENEGA DOMA NOVO MESTO

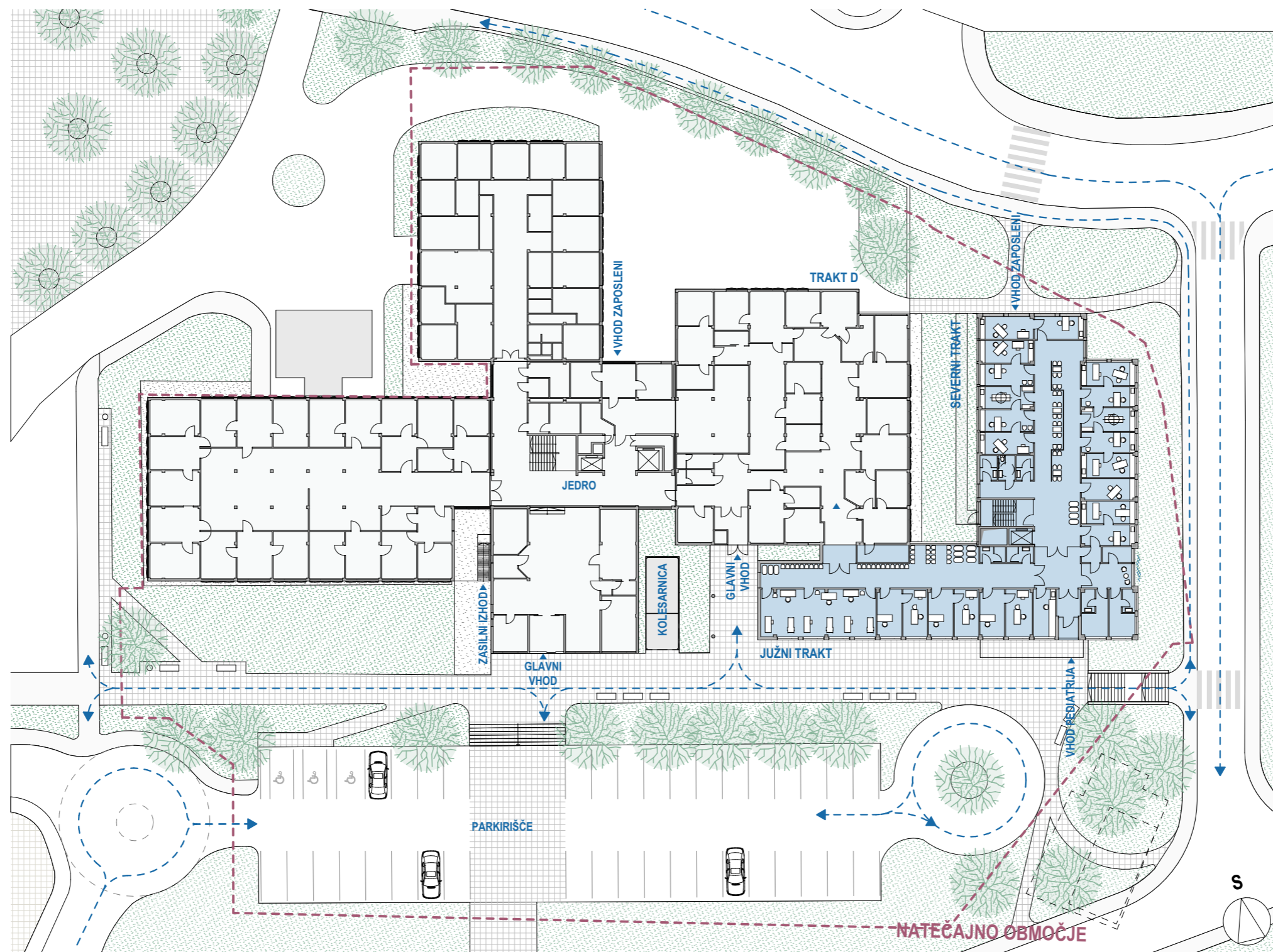
Izpolnjujejo se polja, obarvana z modro barvo. Opombe se vpisuje v polja, ki so obarvana svetlo zeleno barvo. Z rumeno barvo so označeni podatki za obstoječi objekt.

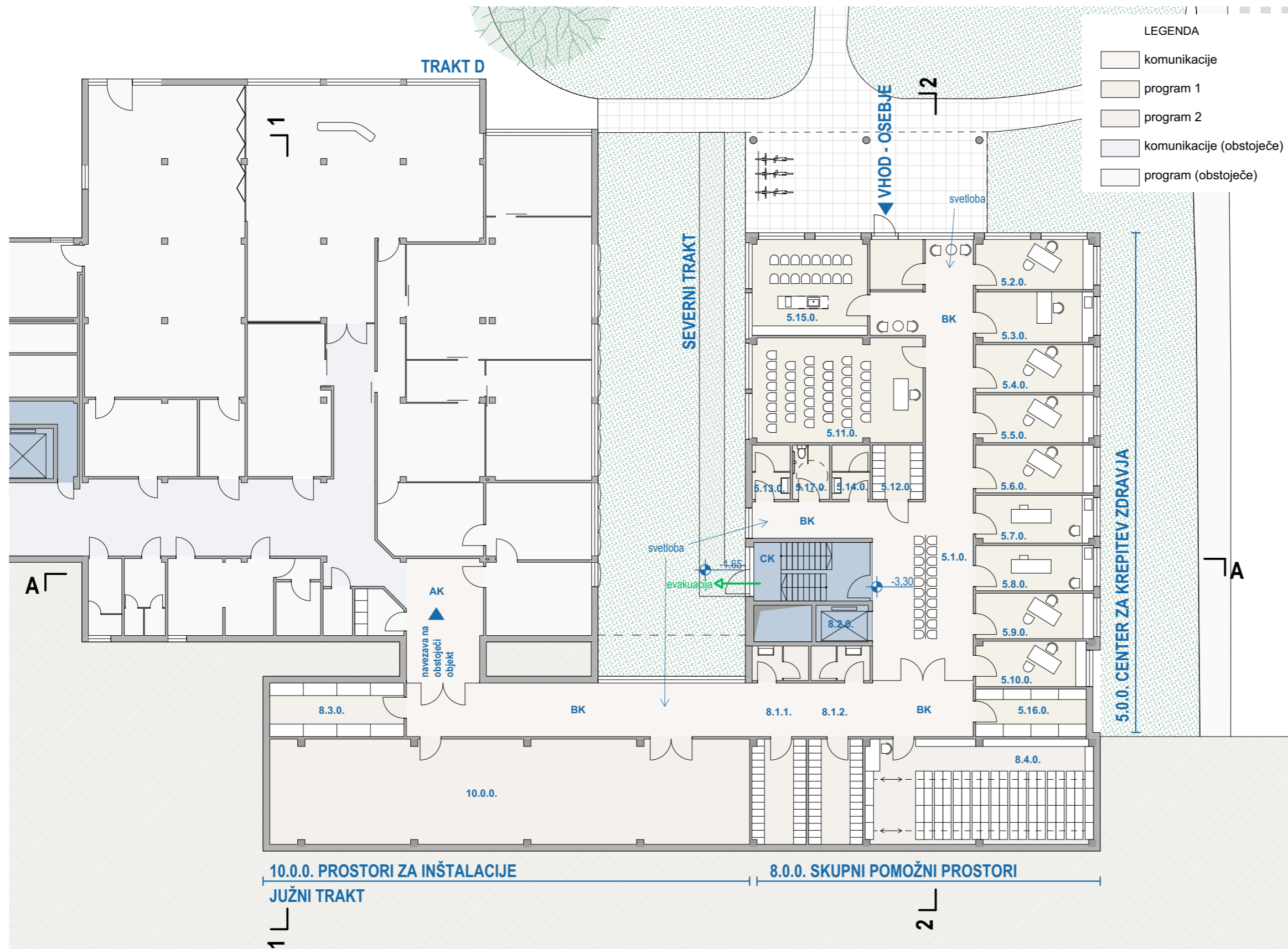
VRSTA DEL	NATEČAJNA NALOGA OCENJENA VREDNOST DEL (brez DDV)	NATEČAJNA REŠITEV POVRŠINA (m ²)	NATEČAJNA REŠITEV €/m ²	NATEČAJNA REŠITEV OCENJENA VREDNOST DEL SKUPAJ (brez DDV)	LEGENDA		ODSTOPANJE
					OPOMBE po potrebi	(izpolniti)	
ŠIFRA NATEČAJNEGA ELABORATA					vnesi šifro		
rekonstrukcija obstoječega objekta		85,4 m ²	1.400,00 €	119.560,00 €			
novogradnja in/ali prizidava		3.107,7 m ²	1.900,00 €	5.904.630,00 €			
zunanja ureditev		4.247,5 m ²	210,00 €	891.975,00 €		zajema 1500m ² zelenic	
ocena stroška prestatitve komunalnih vodov						vodovod, NN elektrika, kanalizacija	
skupaj	6.700.000,00 €			6.916.165,00 €			216.165,00 €
skupaj brez DDV	6.700.000,00 €			6.916.165,00 €			216.165,00 €
DDV 22%	1.474.000,00 €			1.521.556,30 €			47.556,30 €
skupaj z DDV	8.174.000,00 €			8.437.721,30 €			263.721,30 €

znesek pogodbene cene za projektno dokumentacijo iz priloge INFORMATIVNA PONUDBA € 490.000 + DDV

LEGENDA

- prometne površine
- pločnik
- tlakovane pohodne površine
- prod/pesek
- zelenica
- prizidava
- natečajno območje

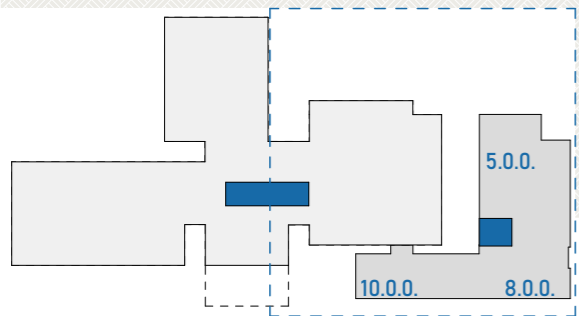




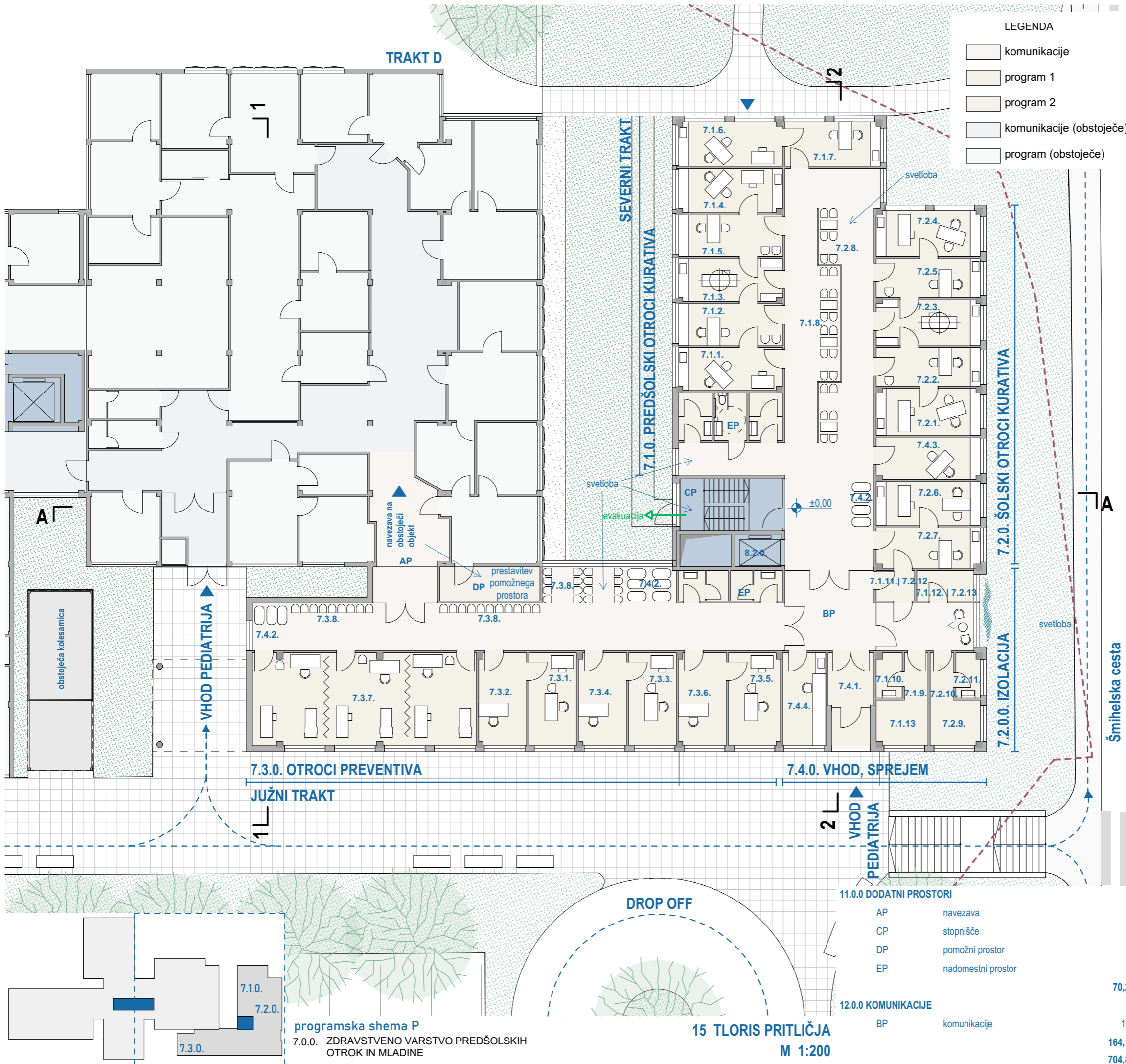
LEGENDA

- komunikacije
- program 1
- program 2
- komunikacije (obstoječe)
- program (obstoječe)

Seznam prostorov - Klet			Površina [m ²]
Št.	Prostor		
5.0.0. CENTER ZA KREPITEV ZDRAVJA (CENTER ZA PROMOCIJO ZDRAVJA) - CKZ			
5.1.0.	čakalnica		41,08
5.2.0.	Vodja centra - prostor za individualne razgovore		13,46
5.3.0.	prostor za izvajanje meritev		13,51
5.4.0.	delovni prostor za izvajalko ZV otrok in mladostnikov (dipl. med. sestra)		12,84
5.5.0.	delovni prostor za izvajalko Programov svetovanja zdravja 1		12,84
5.6.0.	delovni prostor za izvajalko Programov svetovanja zdravja 2		12,84
5.7.0.	kabinet fizioterapevta 1		12,70
5.8.0.	kabinet fizioterapevta 2		12,16
5.9.0.	kabinet dipl. psihologa 1		12,22
5.10.0.	kabinet dipl. psihologa 2		11,38
5.11.0.	večnamenski prostor		40,69
5.12.0.	garderobaza obiskovalce		6,24
5.13.0.	sanitarno toaletni prostor - pacienti M		4,70
5.14.0.	sanitarno toaletni prostor - pacienti Ž		4,70
5.15.0.	demonstracijska in edukacijska kuhinja		25,24
5.16.0.	arhiv		11,99
5.17.0.	sanitarno toaletni prostor - invalidi		4,56
			253,13 m²
8.0.0. SKUPNI POMOŽNI PROSTORI			
8.1.1.	garderobe za osebje - Ž (25 oseb) s toaletnim prostorom (WC, umivalnik, tuš)		24,42
8.1.2.	garderobe za osebje - M (25 oseb) s toaletnim prostorom (WC, umivalnik, tuš)		25,24
8.2.0.	dvigalo		4,38
8.3.0.	skladišče		16,41
8.4.0.	arhiv		54,41
			124,85 m²
10.0.0. PROSTORI ZA INŠTALACIJE			
10.0.0.	prostori za inštalacije in inštalacijski jaški - ocenjena površina		114,53
			114,53 m²
11.0.0. DODATNI PROSTORI			
AK	navezava		13,93
CK	stopnišče		15,88
			29,81 m²
12.0.0. KOMUNIKACIJE			
BK	komunikacije		111,51
			111,51 m²
			633,83 m²



programska shema K
 5.0.0. CENTER ZA KREPITEV ZDRAVJA (CENTER ZA PROMOCIJO ZDRAVJA) - CKZ
 8.0.0. SKUPNI POMOŽNI PROSTORI
 10.0.0. PROSTORI ZA INŠTALACIJE



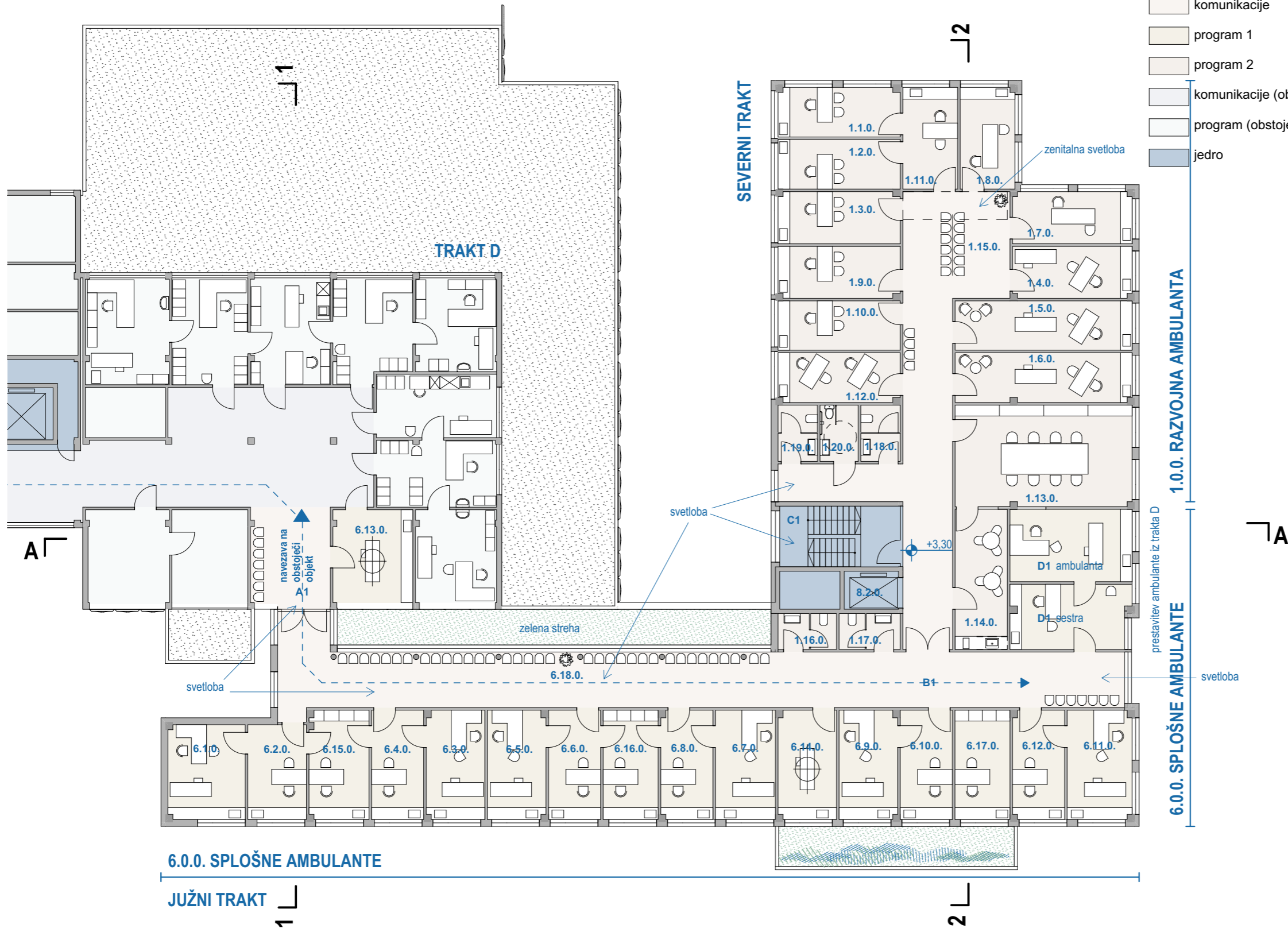
LEGENDA

- komunikacije
- program 1
- program 2
- komunikacije (obstoječe)
- program (obstoječe)

Seznam prostorov PRITLIČJE			
Št.	Prostor	Površina [m²]	
7.1.0. ZDRAVSTVENO VARSTVO PREDŠOLSКИH OTROK IN MLADINE - PREDŠOLSKI OTROCI - KURATIVA			
7.1.1.	ordinacija 1	12,87	
7.1.2.	prostor za medicinsko sestro 1	12,67	
7.1.3.	prostor za posege za vse tri ordinacije	12,87	
7.1.4.	ordinacija 2	13,35	
7.1.5.	prostor za medicinsko sestro 2	12,67	
7.1.6.	ordinacija 3	13,35	
7.1.7.	prostor za medicinsko sestro 3	12,31	
7.1.8.	čakalnica	19,90	
7.1.9.	predprostor (filter za bolnika)	3,26	
7.1.10.	sanitarno toaletni prostor (WC + umivalnik)	3,33	
7.1.11. 7.2.12	filter za osebje	3,43	
7.1.12. 7.2.13	nečisti delovni prostor - dezinfekcija	5,08	
7.1.13	prostor za izolacijo - predšolski otroci	6,81	
		131,90 m²	
7.2.0. ZDRAVSTVENO VARSTVO PREDŠOLSКИH OTROK IN MLADINE - ŠOLSKI OTROCI - KURATIVA			
7.2.1.	ordinacija 1	14,17	
7.2.2.	prostor za medicinsko sestro 1	11,71	
7.2.3.	prostor za posege za vse tri ordinacije	13,83	
7.2.4.	ordinacija 2	13,83	
7.2.5.	prostor za medicinsko sestro 2	11,71	
7.2.6.	ordinacija 3	13,40	
7.2.7.	prostor za medicinsko sestro 3	12,11	
7.2.8.	čakalnica	19,98	
		110,73 m²	
7.2.0.0 IZOLACIJA			
7.2.9.	prostor za izolacijo - šolski otroci	6,61	
7.2.10.	predprostor (filter za bolnika)	3,26	
7.2.11.	sanitarno toal. prost. (WC + umivalnik)	3,15	
		13,03 m²	
7.3.0. ZDRAVSTVENO VARSTVO PREDŠOLSКИH OTROK IN MLADINE - OTROCI - PREVENTIVA			
7.3.1.	ordinacija 1	12,93	
7.3.2.	prostor za medicinsko sestro 1	12,89	
7.3.3.	ordinacija 2	12,93	
7.3.4.	prostor za medicinsko sestro 2	12,89	
7.3.5.	ordinacija 3	13,95	
7.3.6.	prostor za medicinsko sestro 3	12,89	
7.3.7.	Prostor za predavanja (prostor za biometrijo za 3 x 20 m2 = 60 m2)	60,61	
7.3.8.	čakalnica	26,31	
		165,40 m²	
7.4.0. ZDRAVSTVENO VARSTVO PREDŠOLSКИH OTROK IN MLADINE - CON SKUPNIH POVRŠIN VHODA IN SPREJEMA			
7.4.1.	vetrolov	7,02	
7.4.2.	prostor za vozičke	13,67	
7.4.3.	sprejem	12,54	
7.4.4.	triaža	11,72	
		44,95 m²	
8.0.0. SKUPNI POMOŽNI PROSTORI			
8.2.0.	dvigalo	4,38	
		4,38 m²	
11.0.0 DODATNI PROSTORI			
AP	navezava	21,30	
CP	stopnišče	15,88	
DP	pomožni prostor	10,01	
EP	nadomestni prostor	23,06	
		70,25 m²	
12.0.0 KOMUNIKACIJE			
BP	komunikacije	164,16	
		164,16 m²	
		704,80 m²	

programa shema P
7.0.0. ZDRAVSTVENO VARSTVO PREDŠOLSКИH OTROK IN MLADINE

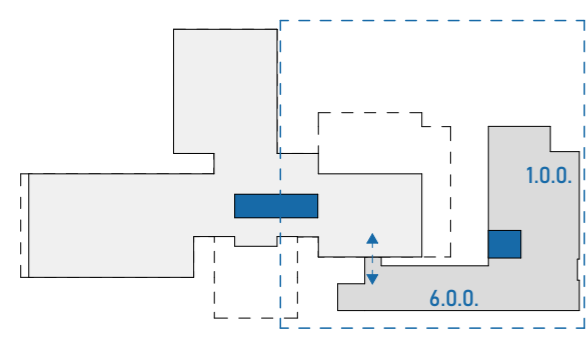
15 TLORIS PRITLIČJA
M 1:200



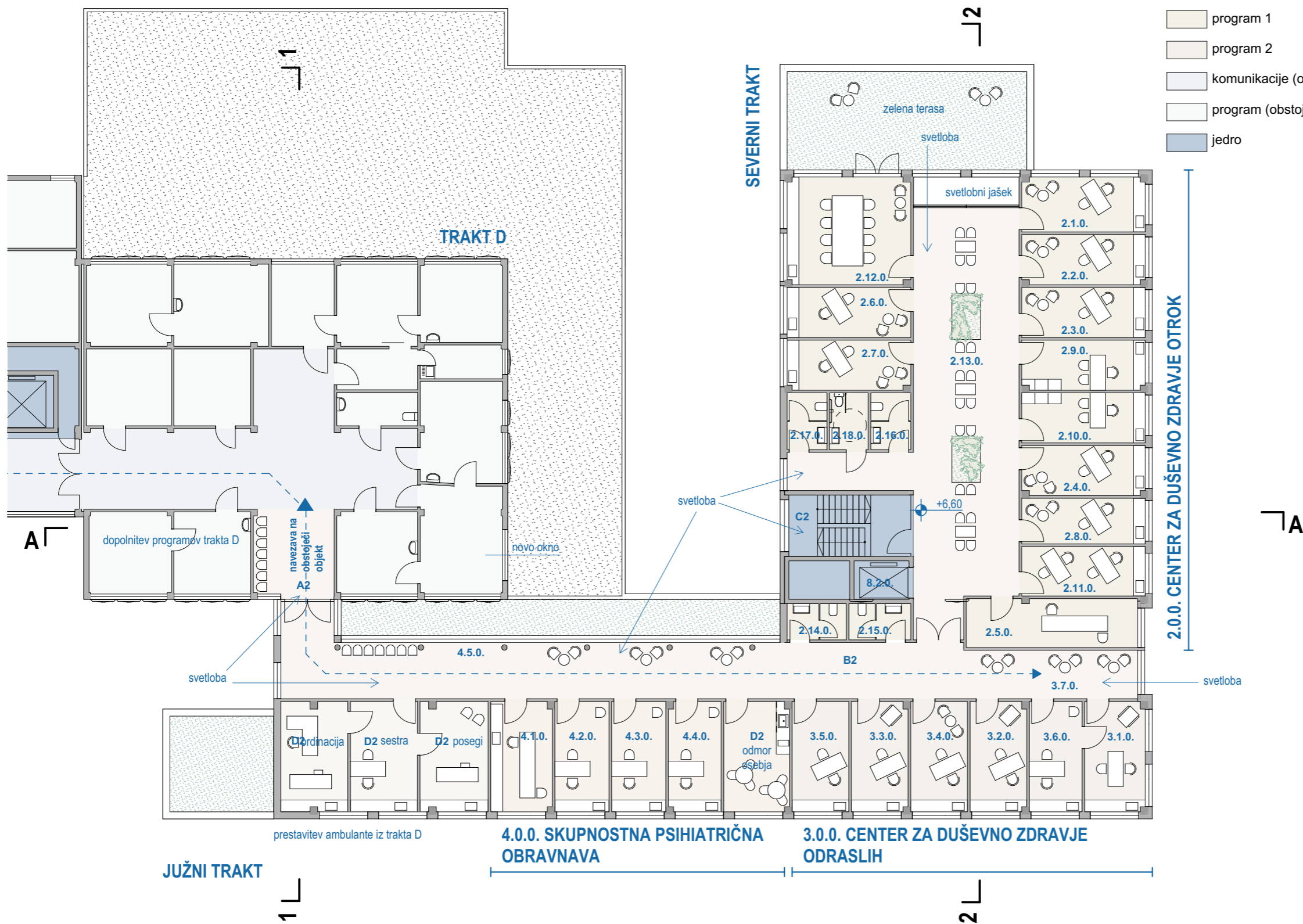
LEGENDA

- komunikacije
- program 1
- program 2
- komunikacije (obstoječe)
- program (obstoječe)
- jedro

Seznam prostorov 1.NADSTROPJE			Površina [m2]
Št.	Prostor		
1.0.0. RAZVOJNA AMBULANTA			
1.1.0.	zdravnik specialist		12,70
1.2.0.	specialist klinične psihologije		12,84
1.3.0.	klinični logoped 1		13,39
1.4.0.	fizioterapevt (nevrofiziater) 1		13,06
1.5.0.	fizioterapevt (nevrofiziater) 2		18,50
1.6.0.	fizioterapevt (nevrofiziater) 3		18,53
1.7.0.	delovni terapevt 1		13,22
1.8.0.	delovni terapevt 2		11,79
1.9.0.	specialni pedagog		13,31
1.10.0.	socialni delavec		12,78
1.11.0.	diplomirana medicinska sestra		11,79
1.12.0.	sprejem (2 delovni mesti)		12,76
1.13.0.	timski delovni prostor		38,01
1.14.0.	prostor za počitek osebja (čajna kuhinja)		15,48
1.15.0.	čakalnica (v zalivu hodnika)		24,21
1.16.0.	sanitarno toaletni prostor - osebje M		4,45
1.17.0.	sanitarno toaletni prostor - osebje Ž		4,64
1.18.0.	sanitarno toaletni prostor - pacienti Ž		4,70
1.19.0.	sanitarno toaletni prostor - pacienti M		4,70
1.20.0.	sanitarno toaletni prostor - invalidi		4,56
			265,43 m²
6.0.0. SPLOŠNE AMBULANTE			
6.1.0.	splošna ambulanta 1		15,42
6.2.0.	medicinska sestra 1		11,77
6.3.0.	splošna ambulanta 2		13,42
6.4.0.	medicinska sestra 2		12,07
6.5.0.	splošna ambulanta 3		13,42
6.6.0.	medicinska sestra 3		12,07
6.7.0.	splošna ambulanta 4		13,88
6.8.0.	medicinska sestra 4		11,94
6.9.0.	splošna ambulanta 5		13,42
6.10.0.	medicinska sestra 5		12,07
6.11.0.	splošna ambulanta 6		14,91
6.12.0.	medicinska sestra 6		11,94
6.13.0.	prostor za posege 1		15,70
6.14.0.	prostor za posege 2		13,42
6.15.0.	prostor za referenčno ambulanto 1		13,75
6.16.0.	prostor za referenčno ambulanto 2		12,73
6.17.0.	prostor za referenčno ambulanto 3		12,73
6.18.0.	čakalnica v sklopu / zalivu hodnika in pred ambulantami		24,37
			249,02 m²
8.0.0. SKUPNI POMOŽNI PROSTORI			
8.2.0.	dvigalo		4,38
			4,38 m²
11.0.0. DODATNI PROSTORI			
A1	navezava		16,93
C1	stopnišče		15,88
D1	medicinska sestra		16,07
D1	splošna ambulanta		18,75
			67,62 m²
12.0.0. KOMUNIKACIJE			
B1	komunikacije		128,48
			128,48 m²
			714,93 m²



programska shema N1
 1.0.0. RAZVOJNA AMBULANTA
 6.0.0. SPLOŠNE AMBULANTE



LEGENDA

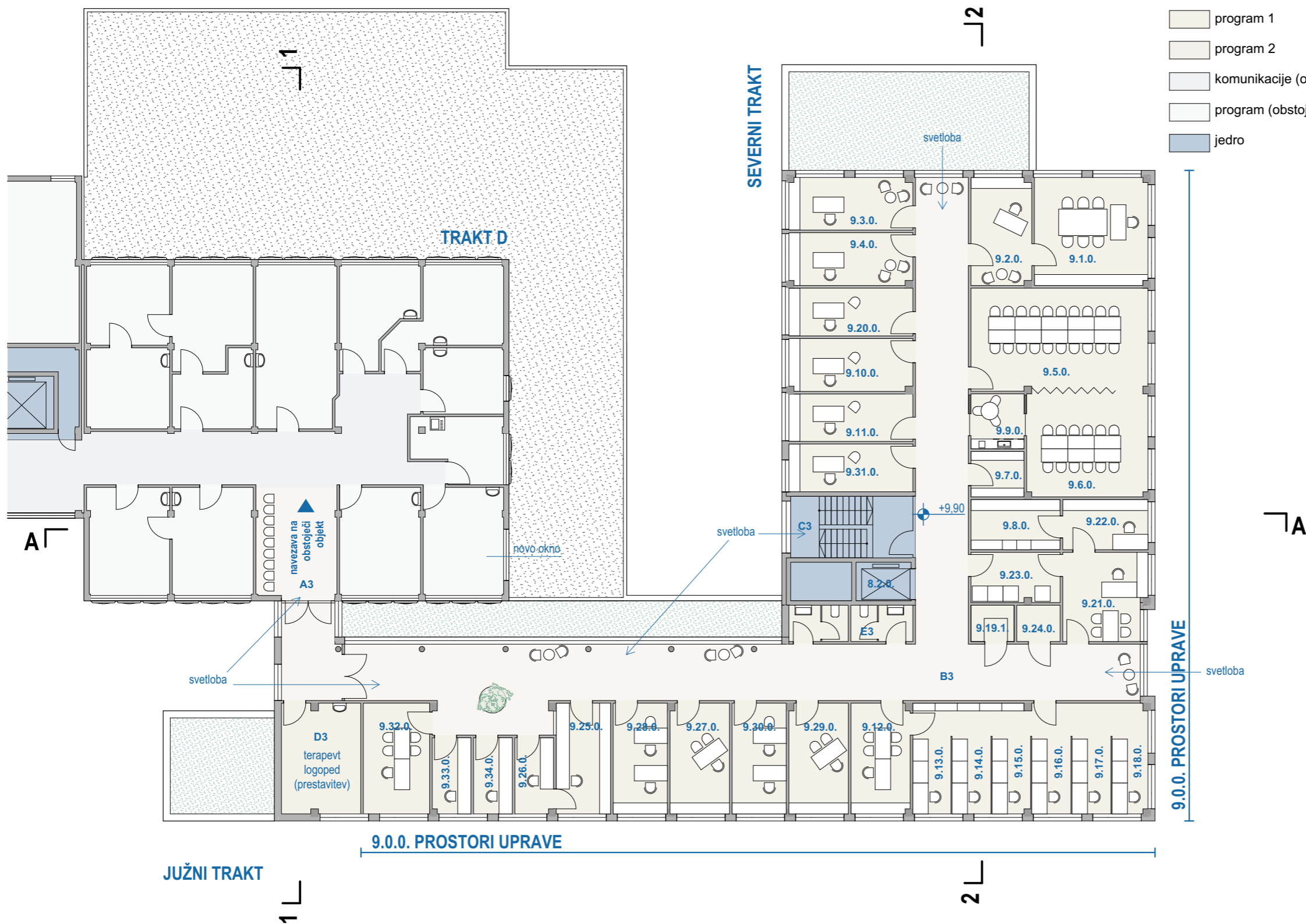
- komunikacije
- program 1
- program 2
- komunikacije (obstoječe)
- program (obstoječe)
- jedro

Seznam prostorov 2.NADSTROPJE

Št.	Prostor	Površina [m ²]
2.0.0. CENTER ZA DUŠEVNO ZDRAVJE OTROK IN MLADOSTNIKOV - CDZOM		
2.1.0.	specialist otroške in mladostniške psihiatrije	13,94
2.2.0.	specialist klinične psihologije 1	12,76
2.3.0.	specialist klinične psihologije 2	12,84
2.4.0.	psiholog 1	12,70
2.5.0.	delovni terapevt	17,31
2.6.0.	logoped	12,84
2.7.0.	klinični logoped	12,70
2.8.0.	socialni delavec	11,71
2.9.0.	diplomirana medicinska sestra 1	12,84
2.10.0.	diplomirana medicinska sestra 2	12,84
2.11.0.	administrator (2 delovni mesti)	12,67
2.12.0.	večnamenski prostor (timski prostor, načrtovanje, počitek osebja)	27,38
2.13.0.	čakalnica (v zalivu hodnika)	38,27
2.14.0.	sanitarno toaletni prostor - osebje M	4,64
2.15.0.	sanitarno toaletni prostor - osebje Ž	4,64
2.16.0.	sanitarno toaletni prostor - pacienti Ž	4,70
2.17.0.	sanitarno toaletni prostor - pacienti M	4,70
2.18.0.	sanitarno toaletni prostor - invalidi	4,56
		234,04 m²
3.0.0. AMBULANTNA OBRAVNAVA V OKVIRU CENTROV ZA DUŠEVNO ZDRAVJE ODRASLIH - CDZO		
3.1.0.	zdravnik specialist psihiatrije	13,75
3.2.0.	specialist klinične psihologije 1	12,84
3.3.0.	specialist klinične psihologije 2	12,84
3.4.0.	psiholog	13,00
3.5.0.	socialni delavec	12,98
3.6.0.	diplomirana medicinska sestra	12,07
3.7.0.	čakalnica (v zalivu hodnika)	17,50
		94,99 m²
4.0.0. SKUPNOSTNA PSIHIATRIČNA OBRAVNAVA V OKVIRU CENTROV ZA DUŠEVNO ZDRAVJE ODRASLIH - SPO		
4.1.0.	zdiplomirani delovni terapevt	13,95
4.2.0.	diplomirana medicinska sestra 1	12,40
4.3.0.	diplomirana medicinska sestra 2	12,40
4.4.0.	diplomirana medicinska sestra 3	11,94
4.5.0.	čakalnica (v zalivu hodnika)	24,36
		75,05 m²
8.0.0. SKUPNI POMOŽNI PROSTORI		
8.2.0.	dvigalo	4,38
		4,38 m²
11.0.0. DODATNI PROSTORI		
A2	navezava	14,72
C2	stopnišče	15,88
D2	odmor osebja	15,04
D2	ordinacija	15,14
D2	posegi	15,39
D2	sestra	15,34
		91,51 m²
12.0.0. KOMUNIKACIJE		
B2	komunikacije	121,78
		121,78 m²
		621,74 m²

programska shema N2

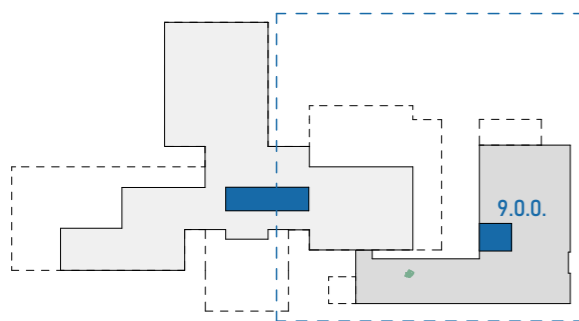
- 2.0.0. CENTER ZA DUŠEVNO ZDRAVJE OTROK IN MLADOSTNIKOV - CDZOM
- 3.0.0. AMBULANTNA OBRAVNAVA V OKVIRU CENTROV ZA DUŠEVNO ZDRAVJE ODRASLIH - CDZO
- 4.0.0. SKUPNOSTNA PSIHIATRIČNA OBRAVNAVA V OKVIRU CENTROV ZA DUŠEVNO ZDRAVJE ODRASLIH - SPO



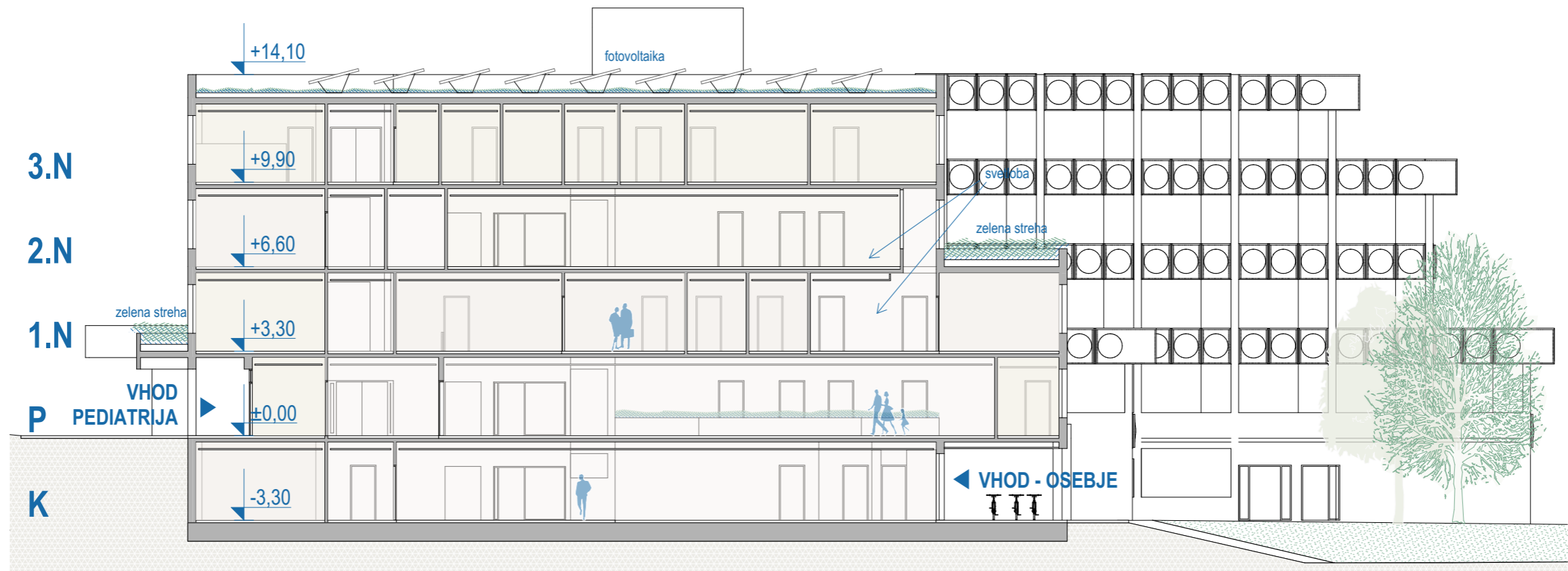
LEGENDA

- komunikacije
- program 1
- program 2
- komunikacije (obstoječe)
- program (obstoječe)
- jedro

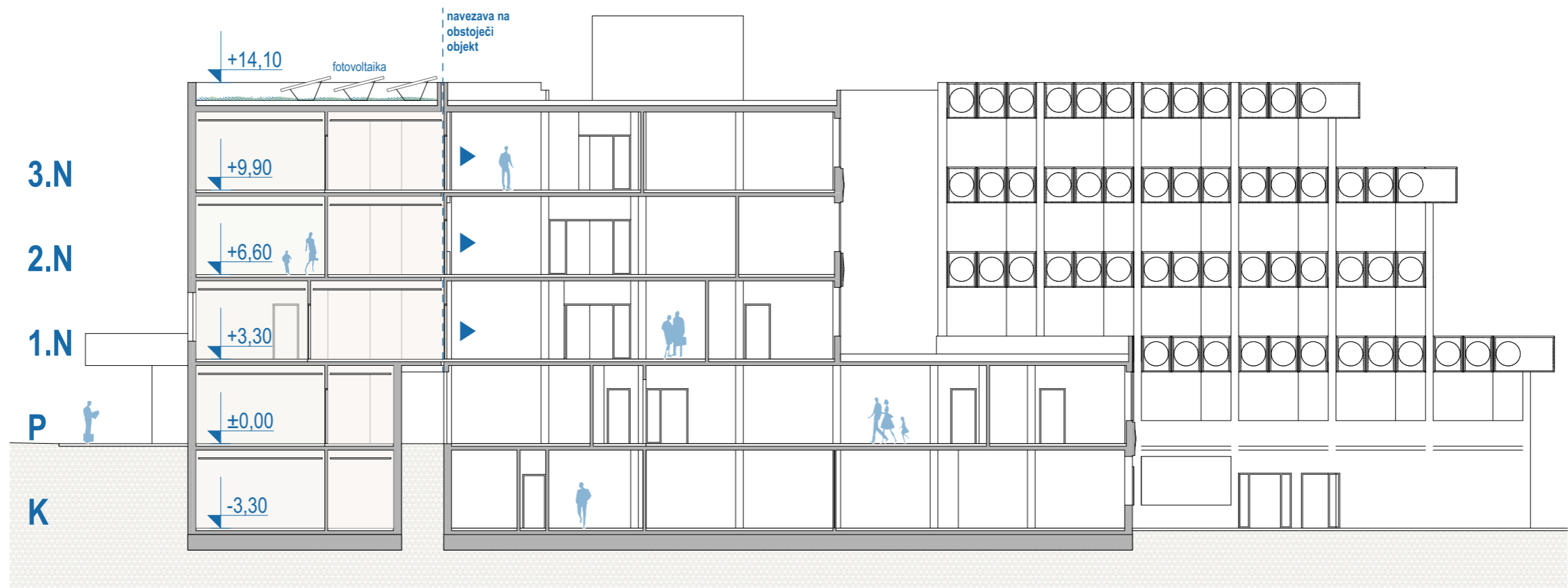
Seznam prostorov 3 NADSTROPJE			
Št.	Prostor		Površina [m2]
8.0.0. SKUPNI POMOŽNI PROSTORI			
8.2.0.	dvigalo		4,38
			4,38 m²
9.0.0. PROSTORI UPRAVE			
9.1.0.	direktor		25,23
9.2.0.	tajništvo in sprejemnica direktorja		13,39
9.3.0.	pomočnik direktorja 1		13,32
9.4.0.	pomočnik direktorja 2		13,38
9.5.0.	sejna soba (prostor za sestanke) 1		37,49
9.6.0.	sejna soba (prostor za sestanke) 2		26,33
9.7.0.	arhiv uprave		4,96
9.8.0.	soba za strežnik / kopirnica / skenirnica		9,23
9.9.0.	čajna kuhinja		6,03
9.10.0.	pravnik 1		13,37
9.11.0.	pravnik 2		12,11
9.12.0.	računovodstvo 1 (vodja)		13,53
9.13.0.	računovodstvo 2		8,96
9.14.0.	računovodstvo 3		9,14
9.15.0.	računovodstvo 4		9,01
9.16.0.	računovodstvo 5		9,14
9.17.0.	računovodstvo 6		9,14
9.18.0.	računovodstvo 7		8,07
9.19.1.	arhiv računovodstva		3,23
9.20.0.	prostor za glavno sestvo		12,21
9.21.0.	prostor za vodjo informatike		14,97
9.22.0.	prostor za informatika		8,82
9.23.0.	prostor za strežnike		9,15
9.24.0.	tehnični prostor za UPS		3,25
9.25.0.	blagajna		12,42
9.26.0.	pošta		6,08
9.27.0.	kadrovska služba 1 (vodja)		13,45
9.28.0.	kadrovska služba 2		12,37
9.29.0.	nabavna služba 1 (vodja)		13,45
9.30.0.	nabavna služba 2		12,37
9.31.0.	pisarna 1		12,22
9.32.0.	pisarna 2		15,14
9.33.0.	pisarna 3		6,08
9.34.0.	pisarna 4		6,08
			403,16 m²
11.0.0 DODATNI PROSTORI			
A3	navezava		18,50
C3	stopnišče		15,88
D3	nadomestni prostor		17,91
E3	nadomestni prostor		9,10
			61,38 m²
12.0.0 KOMUNIKACIJE			
B3	komunikacije		164,48
			164,48 m²
			633,39 m²



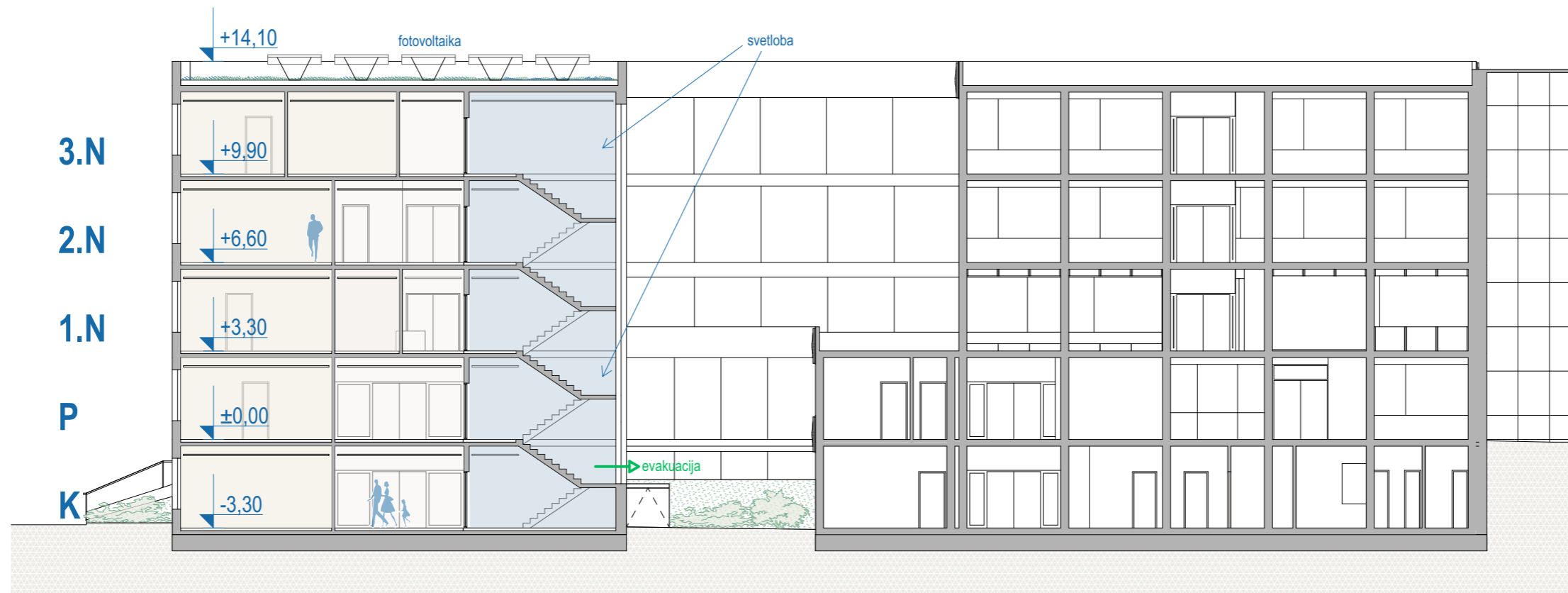
programska shema N3
9.0.0. PROSTORI UPRAVE



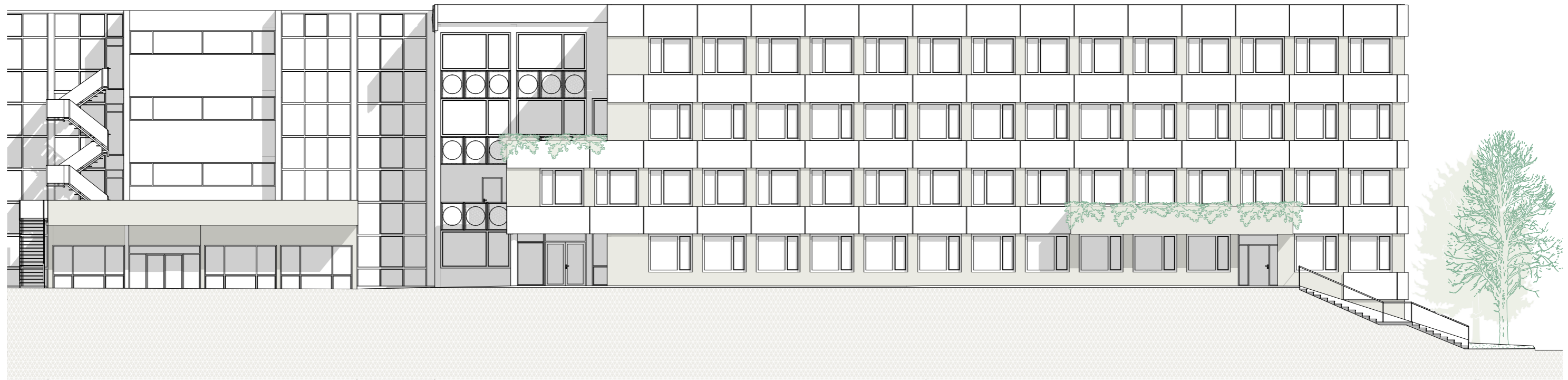
PREČNI PREREZ OBJEKTA IN TERENA 2-2
M 1:200



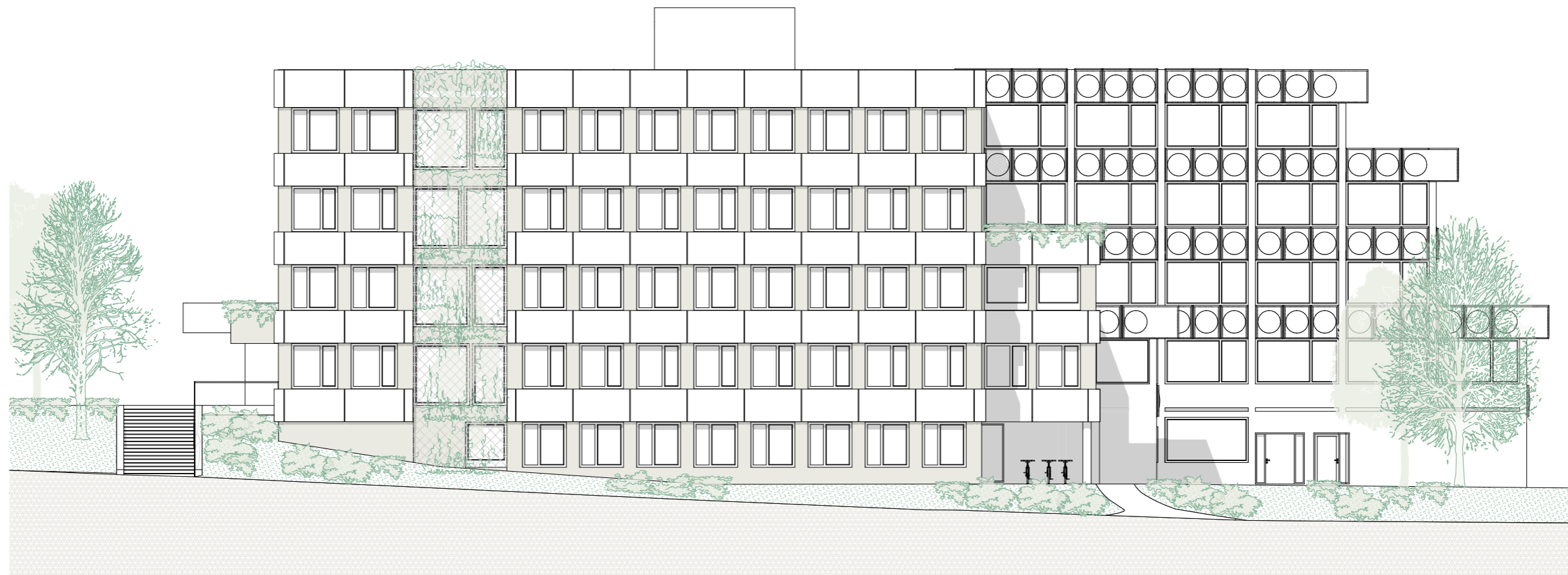
PREČNI PREREZ OBJEKTA IN TERENA Z NAVEZAVO NA OBSTOJEČI OBJEKT 1-1
M 1:200



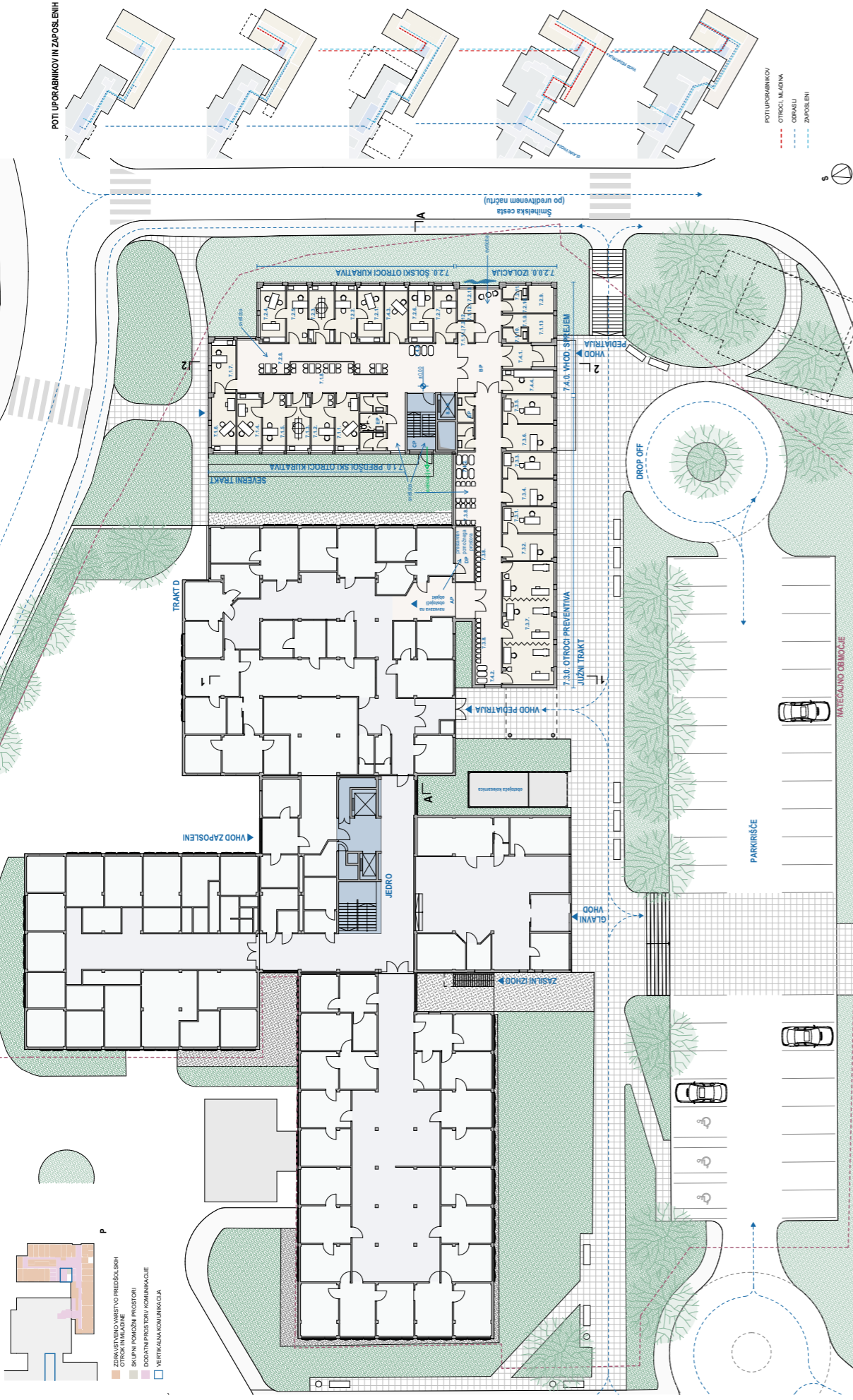
SEVERNA FASADA Z VZDOLŽNIM PREREZOM OBJEKTA IN TERENA A-A
M 1:200



JUŽNA FASADA
M 1:200



VZHODNA FASADA
M 1:200



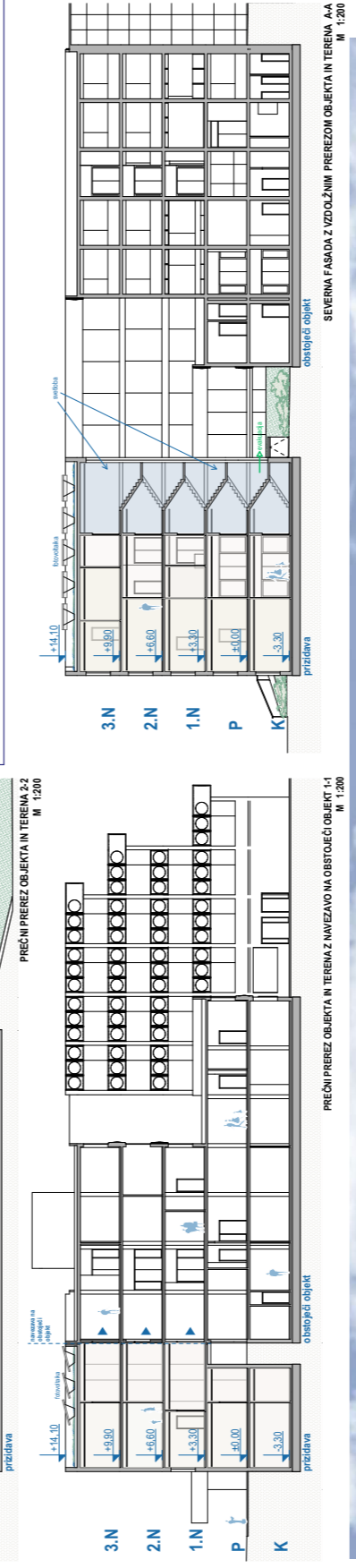
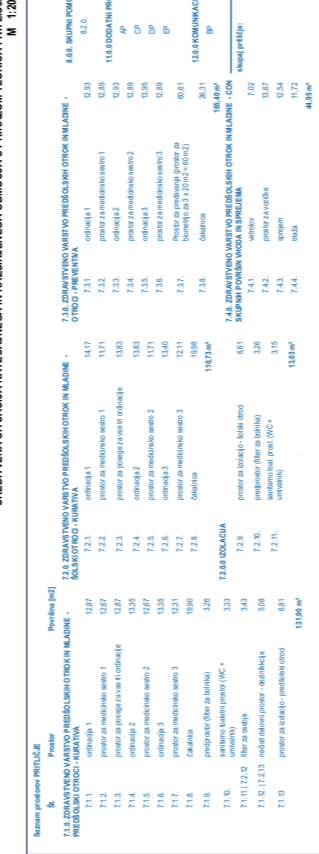
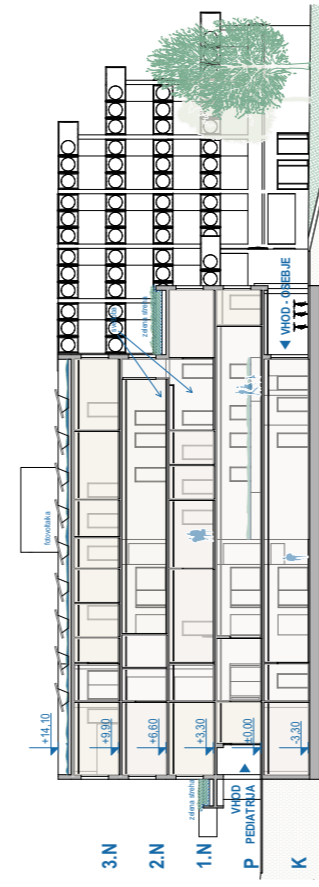
ZDRAVSTVENO VARSTVO PREDŠOLSkih OTROK IN IMLADINE

- ZDRAVSTVENO VARSTVO PREDŠOLSkih OTROK IN IMLADINE
- SKUPNI POMOŽNI PROSTORI
- DODATNI PROSTORI KOMUNIKACIJE
- VERTIKALNA KOMUNIKACIJA

POTI UPORABNIKOV IN ZAPOSLENIH
 OTROCI, MLADINA
 ODBIHALI
 ZAPOSLENI

UREJENA SITUACIJA VATELCAJNEGA IN RAZŠIRJENEGA OBMOČJA S PRIKAZOM TORISRA PRITLČJA
 M 1:200

Št.	Ime prostora / Opis	Površina [m²]	7.1.6. ZDRAVSTVENO VARSTVO PREDŠOLSkih OTROK IN IMLADINE - SOGLEDI	7.1.8. ZDRAVSTVENO VARSTVO PREDŠOLSkih OTROK IN IMLADINE - OTOČNI PROSTORI	7.1.9. ZDRAVSTVENO VARSTVO PREDŠOLSkih OTROK IN IMLADINE - SKUPNI POMOŽNI PROSTORI	7.1.10. ZDRAVSTVENO VARSTVO PREDŠOLSkih OTROK IN IMLADINE - DODATNI PROSTORI	7.1.11. ZDRAVSTVENO VARSTVO PREDŠOLSkih OTROK IN IMLADINE - VERTIKALNA KOMUNIKACIJA	7.1.12. ZDRAVSTVENO VARSTVO PREDŠOLSkih OTROK IN IMLADINE - SKUPNA PLOŠČINA
7.1.1	OTROCI	15,77	15,77	15,77	15,77	15,77	15,77	15,77
7.1.2	MLADINA	11,71	11,71	11,71	11,71	11,71	11,71	11,71
7.1.3	SKUPNI POMOŽNI PROSTORI	15,93	15,93	15,93	15,93	15,93	15,93	15,93
7.1.4	DODATNI PROSTORI KOMUNIKACIJE	11,71	11,71	11,71	11,71	11,71	11,71	11,71
7.1.5	VERTIKALNA KOMUNIKACIJA	15,93	15,93	15,93	15,93	15,93	15,93	15,93
7.1.6	SKUPNA PLOŠČINA	11,71	11,71	11,71	11,71	11,71	11,71	11,71
7.1.7	SKUPNA PLOŠČINA	15,93	15,93	15,93	15,93	15,93	15,93	15,93
7.1.8	SKUPNA PLOŠČINA	11,71	11,71	11,71	11,71	11,71	11,71	11,71
7.1.9	SKUPNA PLOŠČINA	15,93	15,93	15,93	15,93	15,93	15,93	15,93
7.1.10	SKUPNA PLOŠČINA	11,71	11,71	11,71	11,71	11,71	11,71	11,71
7.1.11	SKUPNA PLOŠČINA	15,93	15,93	15,93	15,93	15,93	15,93	15,93
7.1.12	SKUPNA PLOŠČINA	11,71	11,71	11,71	11,71	11,71	11,71	11,71



SEVERNA FASADA Z VZDOLŽNIH PREREZOV OBJEKTA IN TERENA AA
 M 1:200

PREČNI PREREZ OBJEKTA IN TERENA Z NAVEZAVO NA OBTOSKOČI OBJEKT 1-1
 M 1:200

PREČNI PREREZ OBJEKTA IN TERENA 2-2
 M 1:200

SHEMA POŽARNIH SEKTORJEV IN EVAKUACIJSKIH POTOV
 POŽARNI SEKTOR
 EVAKUACIJA

POGLED Z OBŠIRJA PEŠCA S KANDIJSKE CESTE

