

JAVNI, PROJEKTNI, ENOSTOPENJSKI NATEČAJ ZA IZBIRO
STROKOVNO NAJPRIMERNEJŠE REŠITVE ZA PROJEKT

**PRIZIDAVA ZDRAVSTVENEGA
DOMA NOVO MESTO**

arhitekturna in krajinska ureditev

ZAKAJ PRIZIDAVA

Območje obstoječega Zdravstvenega doma Novo Mesto je na desnem bregu Krke južno od starega mestnega središča med prometnicama Kandijska cesta in Šmihelska cesta. Ta del območja Kandije je namenjen zdravstvenemu kompleksu Novo mesto, južno in vzhodno od zdravstvenega doma je Splošna bolnišnica Novo Mesto, vmes pa parkirna mesta in zelene površine.

Zaradi povečanja potreb po prostorih zdravstvenega doma se je Mestna občina Novo Mesto odločila, da se v okviru prostorskih možnosti in v neposredni bližini Zdravstvenega doma na vzhodni strani izvede prizidek k osnovnemu objektu na način, da se v največji možni meri funkcionalno poveže z obstoječim objektom in ga tako v funkcionalnem kot tudi oblikovnem smislu dopolni.

TEHNIČNO POROČILO

URBANISTIČNA ZASNOVA

Urbanistična zasnova prizidka sledi prostorskim možnostim in obstoječim prostorskim planom mesta. Ker je okoliški prostor razmeroma natančno strukturiran, je možnosti za inovativne rešitve razmeroma malo. Bolj se nakazuje pristop, ki znotraj prostorskih omejitev išče izboljšave in racionalne rešitve.

Prostorske danosti in dejavniki, ki bistveno vplivajo na urbanistično zasnovo so naslednji:

- reliefne značilnosti področja,
- razpoložljiva nepozidana zemljišča,
- prometne danosti in navezave celotnega zdravstvenega kompleksa tako s stališča pešca kot motornega prometa,
- gradbene linije območja prizidave,
- urbanistični faktorji,
- pogledi iz bližnje okolice in iz prometnic na obstoječi objekt,
- gabariti in prostorska zasnova obstoječega objekta Zdravstvenega doma,
- prostorski program prizidka s svojimi funkcionalnimi povezavami tako z obstoječim objektom, kot med seboj,
- lokacija obstoječe kolesarnice,
- primerna osvetlitev obstoječega in prizidanega objekta ter
- ustrezen oblikovni izgled celote.

Omenjeni dejavniki so narekovali prostorsko rešitev, ki skoraj v celoti sledi predlogu iz Ureditvenega načrta Zdravstvenega kompleksa Novo Mesto, razlike so le v nekaterih razsežnostih in navezavah. Obstoječo kolesarnico smo v celoti ohranili, prav tako obstoječi vhod na otroški oddelek.

Zaradi našega namena po vključitvi zelenih površin in bivalnih teras v objekt, ki bistveno izboljšajo počutje obiskovalcev pa tudi zaposlenih, se je zazidana površina objekta na nivoju terena toliko povečala, da le za malenkost preseže faktor zazidanosti (namesto 0,40 je 0,41). Vendar se nam ta prekoračitev glede na kvaliteto bivalnih prostorov, ki se s tem pridobi, zdi smiselna in upravičena. Prav tako pa je treba vedeti, da je izbrana površina natečajnega območja, ki služi za izračun faktorja, spremenljiva.

ARHITEKTURNA ZASNOVA OBJEKTA

FUNKCIONALNA ZASNOVA

Značilnost arhitekturne zasnove obstoječega objekta Zdravstvenega doma je predvsem v tipu objekta s povezovalnim (komunikacijskim) osrednjim delom in iz njega izhajajočimi 3 trakti. Vhod v objekt je s severne strani v osrednji del, iz njega pa naprej v zahodni, severni in vzhodni trakt, kjer so urejeni posamezni funkcionalni sklopi ZD. Prizidek smo skladno z Ureditvenim načrtom predvideli kot podaljšek vzhodnega (D) trakta tako, da so potrebni čim manjši posegi v obstoječi objekt. Prizidava se izvede na južni strani D trakta z vzdolžnim delom proti gradbeni liniji na vzhodu in se na vzhodni gradbeni liniji zaključi z osrednjim delom novega objekta. V njegovi osi je tudi vhod z novi prizidani del iz iste pešpoti iz katere je tudi glavni vhod v celote ZD. Ta vhod služi tako otroškemu oddelku kot tudi drugim oddelkom v prizidku.

Prizidek ima enako število etaž kot obstoječi objekt (K, P, 1N, 2N in 3N) pa tudi etažne višine so enake tako, da je povezava med obstoječim in

je izvedena v vseh etaža na približno enak način tako, da je prostorsko dovolj opazna pa hkrati le v manjši meri ukinja obstoječe prostore.

Zahtevan prostorski program se razmesti po etažah skladno z grobimi navodili tako, da so v pritličju razvrščeni prostori za zdravstveno varstvo otrok (**7.1.0 Predšolski otroci kurativa, 7.2.0. Šolski otroci - kurativa, 7.3.0 Otroci - preventiva**) z vsemi specifikami izolacije in dezinfekcije ter lastnim vhodom s pripadajočim programom, ki pa služi lahko tudi za druge etaže.

V kleti so uvrščeni prostori **5.0.0 Center za krepitev zdravja - CKZ, 8.0.0 Skupni pomožni prostori in 10.0.0 prostori za inštalacije.**

1. nadstropje je namenjeno **6.0.0 Splošne ambulante** z neposredno navezavo na obstoječi sklop splošnih ambulant, dislocirani del 1. nadstropja pa je namenjen psihiatrični stroki in sicer **3.0.0.**

Ambulantna obravnava v okviru centrov za duševno zdravje odraslih - CDZO in 4.0.0 Skupnostna psihiatrična obravnava v okviru centrov za duševno zdravje odraslih - SPO.

2. nastropje je namenjeno programskemu sklopu **2.0.0. Center za duševno zdravje otrok in mladoletnikov - CDZOM** ter sklopu **1.0.0 Razvojna ambulanta.**

3. nadstropje je v celoti namenjeno sklopu **9.0.0 Prostori uprave ZD.**

Kjer so v posamični etaži prostori iz različni programskih sklopov so med seboj ustrezno ločeni tako, da delovanje enega ne vpliva bistveno na drugega. Upoštevali smo vse organizacijske sheme, pa tudi sicer smo precej truda vložili v ustrezno razporeditev prostorov po funkciji in medsebojni povezanosti. Čakalnice so praviloma v razširjenih delih hodnika, po možnosti na obeh straneh. Sanitarije za obiskovalce pa tudi za zaposlene so dostopne iz hodnika po možnosti na čim bolj neopaznih delih. Pri dimenzioniranju prostorov je upoštevan pristop, da so razlike med programom in dejanskimi površinami največ 10%.

Kjer je bilo potrebno zaradi zagotovitve ustreznega stika med novim in obstoječim objektom ukiniti kakšen prostor, smo ga nadomestili v novem prizidku v neposredni bližini prehoda.

ARHITEKTURNO OBLIKOVANJE

Obstoječi objekt Zdravstvenega doma je s svojo členjenostjo zelo specifičen arhitekturni objekt. Ne samo delitev na trakte, ki se med seboj ločujejo s cezurami temveč tudi horizontalna členitev z zasteklitvami, mu daje specifičen izgled. Pri prizidanem objektu smo sledili temu oblikovnemu pristopu tako po grobi členitvi objekta v 2 trakta kot tudi po členitvi zgornjih etaž v horizontalne pasove. Le ti se v nekaj primerih lokalno razširijo po preko dveh etaž v terase z zelenjem, ki humanizirajo notranji prostor. Stiki z obstoječim objektom so izvedeni s prostorskim zamikom, da se novo tudi fizično loči od obstoječega. Fasade kleti in pritličja so steklene in nekoliko umaknjene v notranjost. Preko vseh fasad gornjih pe je zunanja mrežasta opna, ki poenoti objekt, hkrati pa služi tudi kot delna zaščita pred soncem. Ma izpostavljenem severovzhodnem vogalu je v mreži decentno položen enakokrak križ kot znak funkcije objekta. Na ta način se razmeroma dinamičen obstoječi objekt nekoliko umiri z prizidanim delom, skupaj pa delujeta kot celota.

FINALNE OBDELAVE

Fasade, preko katerih je kovinska mreža kot fizična in deloma sončna zaščita, so iz tankoslojnega ometa preko toplotne izolacije, ki naj bo izbrana glede na trajnostne parametre in skladno z izračunom gradbene fizike. Nosilni fasadni sloj je iz montažnih lesenih plošč (CLT) preko katerih je toplotna izolacija in fasadni omet. Okna so kovinska s prekinjenim toplotnim mostom in s kovinskimi policami ter fiksirana

nerposredno na leseno konstrukcijo fasade. Odpira se le del oken, ostali del pa je fiksni tako, da je možno čiščenje iz notranjosti. Zasteklitve v spodnjih etažah so prav tako kovinske s prekinjenim toplotnim mostom, deli zasteklitve se odpirajo glede na potrebe notranjosti.

Steklo za okna in zasteklitve je troslojni termopan z $U_w < 0,9 \text{ W/m}^2\text{K}$. Streha je ravna v minimalnem naklonu za PVC folijo ustrezno sidrano na podlago, odtoki se izvedejo po sistemu PLUVIA ali slično. Podloga kritine ja toplotna izolacija skladno z izračunom gradbene fizike. Na strehi sta dva kovinska svetlobnika za boljše osvetlitve osrednjega dela 3. nadstropja.

Nosilne armiranobetonski elementi v notranjosti objekta so finalno obdelani z izravnalno maso in slikani.

Večji del predelnih sten je iz lesenih CLT plošč primerno zaščitenih pred udarci ter ustrezno pleskanih za potrebe čiščenja.

Vrata imajo kovinske podboje in polna lesena krila finalno obdelana z laminati. Enako so obdelana tudi požarna kovinska vrata.

Tlaki v objektu imajo ustrezen akustično izolativni sloj ter finalno oblogo iz kvalitetnega PVC s stenskimi zaokrožnicami v vseh sanitarno zahtevnih prostorih. V sanitarijah je tlak iz nedrskih keramičnih ploščic z ustreznimi stenskimi zaokrožnicami. Servisni prostori v kleti so lahko takovani z betonskim tlakom z epoksi finalno obdelavo.

V večjem delu objekta so spuščeni stropovi, ki deloma zakrivajo inštalacijske vode predvsem pa služijo kot ustrezne površine za absorpcijo zvoka. Predlagamo mavčne stropove firme ARMSTRONG z gladko površino zaradi sanitarnih pogojev in ustrezno akustiko. Notranje zasteklitve so v alu profilih, steklo pa je lepljeno varnostno.

VARNOST PRED POŽAROM

Prizidani objekt je zsnovan skladno s smernicami požarnega varstva. Ker je natečajni elaborat obdelan na nivoju idejne zasnove seveda posegov za zagotovitev požarne varnosti ni bilo mogoče prikazati, smo pa upoštevali vsa potrebna priporočila ki se nanašajo na naslednje značilnosti požarno varne gradnje:

- preprečevanje širjenj požara na sosednje objekte;
- preprečevanje širjenje požara po objektu - požarni sektorji;
- ustrezen izbor materialov in ustrezno dimenzioniranje nosilne konstrukcije;
- posebna obravnava tehnoloških prostorov v objektu (strojnice, komunikacije in podobno);
- zagotovitev odvoda dima in toplote;
- zagotovitev ustreznega požarnega javljanja,
- zagotovitev primernih naprav za gašenje v objektu in
- zagotovitev ustreznih pogojev za evakuacijo v primeru požara.

Moramo poudariti, da je sistem horizontalnih komunikacij po etažah pregleden in ustrezno širok ter omogoča evakuacijo v sosednji objekt (drug požarni sektor) ali pa na novo stopnišče z izhodom na zunanje površine.

NOSILNA KONSTRUKCIJA

Za novogradnjo prizidka je izbrana armirano betonska nosilna konstrukcija s stebri, stropnimi ploščami, nosilci in stopnicami ter stenami. Raster stebrov je izbran racionalno in se deloma naslanja na nosilno konstrukcijo obstoječega objekta. Temelji so armiranobetonski, prav tako kletne stene proti terenu. Med stebri so armirano betonski nosilci, pod okni, pa kjer je mogoče parapetni nosilci. Tako sistem armiranobetonskih elementov gradi kompaktno celoto, ki zagotavlja ustrezno trdnost objekta.

Sekundarne nosilne konstrukcije (fasada, ograje, večje predelne stene spuščeni stropovi in podobno) pa so lahko kovinski ali leseni.

ZUNANJA UREDITEV

Zunanja ureditev obsega le ozek del natečajnega območja tik ob objektu, saj so ostale površine že končno urejene in povsem funkcionalne. Iz obstoječe pešpoti na južni strani objekta ostane nespremenjen dostop do obstoječega glavnega vhoda in do vhoda za bolne otroke, ki skupaj z obstoječo kolesarnico tvorita zunanji predprostor vhoda v obstoječi objekt.

Vhod v novi prizidek je v pritličju v osi širšega trakta, takoj ob njem pa je iz zaliva glavnega vhoda tudi vhod v prostor za izolacijo. Simetrično je na drugi strani vetrolova vhod v triažo, ki pa ima seveda tudi ustrezen notranji vhod.

Notranji atrij med obstoječim in novim objektom je povsem ozelenjen, enako velja tudi za celotno področje ob novem objektu. Valovito oblikovani tlorisi zelenic ob objektu še dodatnom vnesejo mehko v ožje območje novogradnje.

Višinske razlike na vzhodni fasadi se uredijo s primerno brežino v zelenici.

Kot del zunanosti lahko obravnavamo tudi ozelenjene terase v zgornjih nadstropjih, ki prinesejo svežino tudi v objekt in se navezujejo na zelenje raščenege terena

TRAJNOSTNI VIDIKI GRADNJE

Pri snovanju objekta smo veliko pozornost namenili trajnostnemu vidiku gradnje. Ne gre samo za skoraj nič energijsko stavbo temveč za uporabo alternativnih okolju prijaznih načinov ogrevanja in hlajenja, za izbrane materiale sekundarnih konstrukcij in predelnih sten (les), uporabo lokalno proizvedenih materialov, ki so hkrati tudi ustrezni za recikliranje po zaključeni uporabi in podobno. V fazi načrtovanja izvedbenih projektov bomo trajnostnim vidikom gradnje posvetili vso pozornost.

SKUPAJ POGODBENA CENA za projektno dokumentacijo brez DDV znaša 403.600,00 EU

PREGLED TLORISNIH POVRŠIN - PRIZIDAVA ZDRAVSTVENEGA DOMA NOVO MESTO

Izpolnjujejo se polja, obarvana z modro barvo. Opombe se vpisuje v polja, ki so obarvana z zeleno barvo. Z rumeno barvo so označeni podatki, ki se izračunajo avtomatsko.

Faktor izrabe gradbene parcele (FI) je razmerje med bruto tlorisno površino stavbe in celotno površino gradbene parcele, pri čemer je bruto tlorisna površina stavbe skupna površina vseh polnih etaž stavbe. V izračunu FI se upošteva skupna bruto površina vseh stavb na gradbeni parceli.

Faktor zazidanosti gradbene parcele (FZ) je razmerje med površino fundusa stavbe in celotno površino gradbene parcele. V izračunu FZ se upošteva skupna površina fundusov vseh stavb na gradbeni parceli.

Fundus stavbe je navpična projekcija najbolj izpostavljenih nadzemnih delov stavbe. Za obstoječe stavbe se fundus povzame po geodetskem načrtu.

ŠIFRA NATEČAJNEGA ELABORATA

B691J

LEGENDA

 PODATEK VPIŠE NATEČAJNIK	 KONTROLNI FAKTOR
 PODATEK SE IZRAČUNA AVTOMATIČNO	
 OPOMBO VPIŠE NATEČAJNIK	

1. PODATKI O PROJEKTU

ŠIFRA NATEČAJNEGA ELABORATA

2. POVRŠINE in FAKTOR ZAZIDANOSTI

	NATEČAJNA NALOGA		NATEČAJNA NALOGA		NATEČAJNA NALOGA		NATEČAJNA REŠITEV		NATEČAJNA REŠITEV		NATEČAJNA REŠITEV		NATEČAJNA REŠITEV	
	OBSTOJEČI OBJEKT POVRŠINA		PRIZIDAVA PRIPOROČENA POVRŠINA		SKUPNO POVRŠINA		POVRŠINA PRIZIDAVE		SKUPNO OBSTOJEČE IN NOVOGRADNJA - PRIZIDAVA		RAZLIKA MED NATEČAJNO NALOGO IN REŠITVIJO		OPOMBE	
NETO TLORISNA POVRŠINA	8,065.0	m2	2,666.1	m2	10,731.1	m2	3,176.8	m2	11,241.8	m2	510.7	m2		
BRUTO TLORISNA POVRŠINA	8,915.0	m2	3,350.0	m2	12,265.0	m2	3,652.4	m2	12,567.4	m2	302.4	m2		
FUNDUS STAVB	2,300.0	m2	672.0	m2	2,972.0	m2	731.0	m2	3,031.0	m2	59.0	m2	prekoračitev je neznatna in utemeljena v TP	
VELIKOST NATEČAJNEGA OBMOČJA	7,351.5	m2												
FAKTOR ZAZIDANOSTI (FZ): NAJVEČ 0,4						0.40				0.41				
FAKTOR IZRABE (FI): DO 2,00						1.67				1.71				

3. ZUNANJE UREDITVE

	NATEČAJNA REŠITEV		RAZLIKA		OPOMBE	
zelene površine	1,510.0	m2	1,510.0	m2	velja za celotno natečajno območje	
prometne površine	1,690.0	m2	1,690.0	m2	velja za celotno natečajno območje	
tlakovane površine	1,120.0	m2	1,120.0	m2	velja za celotno natečajno območje	
zunanje površine skupaj	4,320.0	m2	4,320.0	m2	velja za celotno natečajno območje	
zazidane površine	3,031.0	m2				
skupaj (vsota mora biti enaka velikosti natečajnega območja)	7,351.0	m2				
FAKTOR ZELENIH POVRŠIN (min 20 %)	0.21					

Izpolnjujejo se polja NTP, obarvana z modro barvo. Opombe se vpisuje v polja, ki so obarvana svetlo zeleno barvo.

Če so za funkcioniranje glede na predviden program potrebni dodatni prostori, ki niso eksplicitno navedeni, naj jih natečajnik vključi v natečajno rešitev. Tabela omogoča dodatne prostore po presoji natečajnikov, kar se vpiše v tabeli.

Pri zasnovi objekta in določitvi površin prostorov je treba upoštevati normative, standarde in zakonodajna določila s predmetnega področja. Predlagane površine programov so ocenjene in lahko odstopajo glede na natečajne rešitve. V primeru, da posamezna površina v natečajni rešitvi odstopa za več kot 15%, je obvezna utemeljitev vrstici OPOMBE, kjer bo označeno. V stoplec OPOMBE se lahko dodaja besedilo za boljše razumevanje natečajne rešitve, ne glede na omenjeno odstopanje.

1. PODATKI O PROJEKTU

B691J

B691J

LEGENDA

- PODATEK VPIŠE NATEČAJNIK
- PODATEK SE IZRAČUNA AVTOMATIČNO
- OPOMBO VPIŠE NATEČAJNIK

ŠIFRA	ETAŽA	PROSTOR	NTP	m2	m2	površina	m2	natečajnik izpolni po potrebi
								<i>V natečajnih rešitvah se lahko podajo tudi izboljšave z ustrezno obrazložitvijo.</i>
ŠT PROSTORA	ETAŽA	PROSTOR	NATEČAJNA NALOGA	NATEČAJNA REŠITEV	ODSTOPANJE	OPOMBE		
1.0.0.	RAZVOJNA AMBULANTA							
1.1.0.	2N	zdravnik specialist	14.0	m2	13.0	m2	-1.0	m2
1.2.0.	2N	specialist klinične psihologije	14.0	m2	13.0	m2	-1.0	m2
1.3.0.	2N	klinični logoped 1	12.0	m2	11.1	m2	-0.9	m2
1.4.0.	2N	fizioterapevt (nevrofiziater) 1	20.0	m2	18.1	m2	-1.9	m2
1.5.0.	2N	fizioterapevt (nevrofiziater) 2	20.0	m2	18.1	m2	-1.9	m2
1.6.0.	2N	fizioterapevt (nevrofiziater) 3	20.0	m2	18.1	m2	-1.9	m2
1.7.0.	2N	delovni terapevt 1	18.0	m2	16.7	m2	-1.3	m2
1.8.0.	2N	delovni terapevt 2	18.0	m2	16.7	m2	-1.3	m2
1.9.0.	2N	specialni pedagog	14.0	m2	12.9	m2	-1.1	m2
1.10.0.	2N	socialni delavec	14.0	m2	12.9	m2	-1.1	m2
1.11.0.	2N	diplomirana medicinska sestra	14.0	m2	12.9	m2	-1.1	m2
1.12.0.	2N	sprejem (2 delovni mesti)	15.0	m2	14.0	m2	-1.0	m2
1.13.0.	2N	timski delovni prostor	40.0	m2	36.2	m2	-3.8	m2
1.14.0.	2N	prostor za počitek osebja (čajna kuhinja)	12.0	m2	9.7	m2	-2.3	m2
1.15.0.	2N	čakalnica (v zalivu hodnika)	0.0	m2	39.8	m2	39.8	m2 čakalnica z delom hodnika
1.16.0.	2N	sanitarno toaletni prostor - osebje M	3.0	m2	3.4	m2	0.4	m2
1.17.0.	2N	sanitarno toaletni prostor - osebje Ž	3.0	m2	3.4	m2	0.4	m2
1.18.0.	2N	sanitarno toaletni prostor - pacienti Ž	4.0	m2	4.3	m2	0.3	m2
1.19.0.	2N	sanitarno toaletni prostor - pacienti M	4.0	m2	4.3	m2	0.3	m2
1.20.0.	2N	sanitarno toaletni prostor - invalidi	4.0	m2	6.5	m2	2.5	m2

skupaj NTP prostorov 1.0.0. =

263.0 m2 285.1 m2 22.1 m2

2.0.0. CENTER ZA DUŠEVNO ZDRAVJE OTROK IN MLADOSTNIKOV - CDZOM								
2.1.0.	2N	specialist otroške in mladostniške psihiatrije	14.0	m2	14.0	m2	0.0	m2
2.2.0.	2N	specialist klinične psihologije 1	14.0	m2	14.0	m2	0.0	m2
2.3.0.	2N	specialist klinične psihologije 2	14.0	m2	14.0	m2	0.0	m2
2.4.0.	2N	psiholog 1	12.0	m2	11.9	m2	-0.1	m2
2.5.0.	2N	delovni terapevt	18.0	m2	19.6	m2	1.6	m2
2.6.0.	2N	logoped	12.0	m2	11.9	m2	-0.1	m2
2.7.0.	2N	klinični logoped	12.0	m2	12.8	m2	0.8	m2
2.8.0.	2N	socialni delavec	12.0	m2	12.8	m2	0.8	m2
2.9.0.	2N	diplomirana medicinska sestra 1	12.0	m2	12.8	m2	0.8	m2
2.10.0.	2N	diplomirana medicinska sestra 2	12.0	m2	11.9	m2	-0.1	m2
2.11.0.	2N	administrator (2 delovni mesti)	15.0	m2	14.2	m2	-0.8	m2
2.12.0.	2N	večnamenski prostor (timski prostor, načrtovanje, počitek osebja)	20.0	m2	20.6	m2	0.6	m2
2.13.0.	2N	čakalnica (v zalivu hodnika)		m2	59.4	m2	59.4	m2 čakalnica z delom hodnika
2.14.0.	2N	sanitarno toaletni prostor - osebje M	3.0	m2	0.0	m2	-3.0	m2 sanitarije skupno s sklopom 1.0.0.
2.15.0.	2N	sanitarno toaletni prostor - osebje Ž	3.0	m2	0.0	m2	-3.0	m2 sanitarije skupno s sklopom 1.0.0.
2.16.0.	2N	sanitarno toaletni prostor - pacienti Ž	4.0	m2	0.0	m2	-4.0	m2 sanitarije skupno s sklopom 1.0.0.
2.17.0.	2N	sanitarno toaletni prostor - pacienti M	4.0	m2	0.0	m2	-4.0	m2 sanitarije skupno s sklopom 1.0.0.
2.18.0.	2N	sanitarno toaletni prostor - invalidi	4.0	m2	0.0	m2	-4.0	m2 sanitarije skupno s sklopom 1.0.0.
skupaj NTP prostorov 2.0.0. =			185.0	m2	229.9	m2	44.9	m2

3.0.0. AMBULANTNA OBRAVNAVA V OKVIRU CENTROV ZA DUŠEVNO ZDRAVJE ODRASLIH - CDZO								
3.1.0.	N1	zdravnik specialist psihiatrije	14.0	m2	14.0	m2	0.0	m2
3.2.0.	N1	specialist klinične psihologije 1	14.0	m2	14.0	m2	0.0	m2
3.3.0.	N1	specialist klinične psihologije 2	14.0	m2	14.0	m2	0.0	m2
3.4.0.	N1	psiholog	12.0	m2	12.3	m2	0.3	m2
3.5.0.	N1	socialni delavec	12.0	m2	12.3	m2	0.3	m2
3.6.0.	N1	diplomirana medicinska sestra	12.0	m2	12.3	m2	0.3	m2
3.7.0.	N1	čakalnica (v zalivu hodnika)	0.0	m2	26.3	m2	26.3	m2 čakalnica z delom hodnika

3.8.0.	N1	sanitarno toaletni prostor - skupni za 3.0.0. in 4.0.0. - zaposleni M/Ž	4.0	m2	6.8	m2	2.8	m2	
3.9.0.	N1	sanitarno toaletni prostor - skupni za 3.0.0. in 4.0.0. - pacient M	4.0	m2	4.9	m2	0.9	m2	
3.10.0.	N1	sanitarno toaletni prostor - skupni za 3.0.0. in 4.0.0. - pacient Ž	4.0	m2	4.9	m2	0.9	m2	
skupaj NTP prostorov 3.0.0. =			90.0	m2	121.8	m2	31.8	m2	

4.0.0. SKUPNOSTNA PSIHIATRIČNA OBRAVNAVA V OKVIRU CENTROV ZA DUŠEVNO ZDRAVJE ODRASLIH - SPO

4.1.0.	N1	diplomirani delovni terapevt	15.0	m2	15.0	m2	0.0	m2	
4.2.0.	N1	diplomirana medicinska sestra 1	12.0	m2	12.3	m2	0.3	m2	
4.3.0.	N1	diplomirana medicinska sestra 2	12.0	m2	12.3	m2	0.3	m2	
4.4.0.	N1	diplomirana medicinska sestra 3	12.0	m2	12.3	m2	0.3	m2	
4.5.0.	N1	čakalnica (v zalivu hodnika)		m2	26.3	m2	26.3	m2	čakalnica z delom hodnika
skupaj NTP prostorov 4.0.0. =			51.0	m2	78.2	m2	27.2	m2	

5.0.0. CENTER ZA KREPITEV ZDRAVJA (CENTER ZA PROMOCIJO ZDRAVJA) - CKZ

5.1.0.	K	čakalnica	44.0	m2	40.3	m2	-3.7	m2	
5.2.0.	K	Vodja centra - prostor za individualne razgovore	15.0	m2	14.1	m2	-0.9	m2	
5.3.0.	K	prostor za izvajanje meritev	18.0	m2	16.7	m2	-1.3	m2	
5.4.0.	K	delovni prostor za izvajalko ZV otrok in mladostnikov (dipl. med. sestra)	15.0	m2	14.1	m2	-0.9	m2	
5.5.0.	K	delovni prostor za izvajalko Programov svetovanja zdravja 1	15.0	m2	14.1	m2	-0.9	m2	
5.6.0.	K	delovni prostor za izvajalko Programov svetovanja zdravja 2	15.0	m2	14.1	m2	-0.9	m2	
5.7.0.	K	kabinet fizioterapevta 1	18.0	m2	16.7	m2	-1.3	m2	
5.8.0.	K	kabinet fizioterapevta 2	18.0	m2	17.3	m2	-0.7	m2	
5.9.0.	K	kabinet dipl. psihologa 1	15.0	m2	14.1	m2	-0.9	m2	
5.10.0.	K	kabinet dipl. psihologa 2	15.0	m2	14.1	m2	-0.9	m2	

5.11.0.	K	predavalnica za 40 oseb <i>Opomba: telovadica in prostor za rekvizite - skupno z oddelkom za fizikalno medicino. Prostor za skladiščenje rekvizitov - v oddelku za fizikalno medicino.</i>	60.0	m2	52.9	m2	-7.1	m2
5.12.0.	K	garderoba s sanitarno toaletnim prostorom za obiskovalce	16.0	m2	17.2	m2	1.2	m2
5.13.0.	K	sanitarno toaletni prostor - pacienti M	6.0	m2	3.4	m2	-2.6	m2
5.14.0.	K	sanitarno toaletni prostor - pacienti M	6.0	m2	3.4	m2	-2.6	m2
5.15.0.	K	demonstracijska in edukacijska kuhinja	18.0	m2	19.3	m2	1.3	m2
5.16.0.	K	arhiv	12.0	m2	12.2	m2	0.2	m2
		skupaj NTP prostorov 5.0.0. =	306.0	m2	284.0	m2	-22.0	m2

6.0.0. SPLOŠNE AMBULANTE *Opomba: Splošne ambulante je treba načrtovati v sklopu splošnih ambulant v obstoječem objektu!*

6.1.0.	N1	splošna ambulanta 1	14.0	m2	13.9	m2	-0.1	m2
6.2.0.	N1	medicinska sestra 1	10.0	m2	9.9	m2	-0.1	m2
6.3.0.	N1	splošna ambulanta 2	14.0	m2	13.9	m2	-0.1	m2
6.4.0.	N1	medicinska sestra 2	10.0	m2	9.9	m2	-0.1	m2
6.5.0.	N1	splošna ambulanta 3	14.0	m2	13.9	m2	-0.1	m2
6.6.0.	N1	medicinska sestra 3	10.0	m2	9.9	m2	-0.1	m2
6.7.0.	N1	splošna ambulanta 4	14.0	m2	13.9	m2	-0.1	m2
6.8.0.	N1	medicinska sestra 4	10.0	m2	9.9	m2	3.9	m2
6.9.0.	N1	splošna ambulanta 5	14.0	m2	13.9	m2	-0.1	m2
6.10.0.	N1	medicinska sestra 5	10.0	m2	9.9	m2	-0.1	m2
6.11.0.	N1	splošna ambulanta 6	14.0	m2	14.0	m2	0.0	m2
6.12.0.	N1	medicinska sestra 6	10.0	m2	10.1	m2	0.1	m2
6.13.0.	N1	prostor za posege 1	15.0	m2	13.9	m2	-1.1	m2
6.14.0.	N1	prostor za posege 2	15.0	m2	14.3	m2	-0.7	m2
6.15.0.	N1	prostor za referenčno ambulanto 1 (na dve ordinaciji)	14.0	m2	13.9	m2	-0.1	m2
6.16.0.	N1	prostor za referenčno ambulanto 2 (na dve ordinaciji)	14.0	m2	13.2	m2	-0.8	m2
6.17.0.	N1	prostor za referenčno ambulanto 3 (na dve ordinaciji)	14.0	m2	14.0	m2	0.0	m2

6.18.0.	N1	čakalnica v sklopu / zalivu hodnika in pred ambulantami	0.0	m2	60.1	m2	60.1	m2	čakalnica z delom hodnika
		skupaj NTP prostorov 6.0.0. =	216.0	m2	272.5	m2	56.5	m2	

7.0.0. ZDRAVSTVENO VARSTVO PREDŠOLSkih OTROK IN MLADINE

7.1.0. PREDŠOLSKI OTROCI - KURATIVA

7.1.1.	P	ordinacija 1	14.0	m2	14.1	m2	0.1	m2	
7.1.2.	P	prostor za medicinsko sestro 1	12.0	m2	12.0	m2	0.0	m2	
7.1.3.	P	prostor za posege za vse tri ordinacije	15.0	m2	15.0	m2	0.0	m2	
7.1.4.	P	ordinacija 2	14.0	m2	14.1	m2	0.1	m2	
7.1.5.	P	prostor za medicinsko sestro 2	12.0	m2	12.0	m2	0.0	m2	
7.1.6.	P	ordinacija 3	14.0	m2	14.2	m2	0.2	m2	
7.1.7.	P	prostor za medicinsko sestro 3	12.0	m2	12.0	m2	0.0	m2	
7.1.8.	P	čakalnica	18.0	m2	30.4	m2	12.4	m2	čakalnica z delom hodnika
/	P	prostor za izolacijo - predšolski otroci	6.0	m2	0.0	m2	-6.0	m2	v sklopu 7.2. Šolski otroci - kurativa
7.1.9.	P	predprostor (filter za bolnika)	2.0	m2	0.0	m2	-2.0	m2	v sklopu 7.2. Šolski otroci - kurativa
7.1.10.	P	sanitarno toaletni prostor (WC + umivalnik)	2.5	m2	0.0	m2	-2.5	m2	v sklopu 7.2. Šolski otroci - kurativa
7.1.11.	P	filter za osebje	2.0	m2	0.0	m2	-2.0	m2	v sklopu 7.2. Šolski otroci - kurativa
7.1.12.	P	nečisti delovni prostor - dezinfekcija <i>Opomba: V kolikor sta izolaciji v neposredni bližini, je lahko en prostor za dezinfekcijo.</i>	6.0	m2	0.0	m2	-6.0		v sklopu 7.2. Šolski otroci - kurativa

7.2.0. ŠOLSKI OTROCI - KURATIVA

7.2.1.	P	ordinacija 1	14.0	m2	14.1	m2	0.1	m2	
7.2.2.	P	prostor za medicinsko sestro 1	12.0	m2	12.0	m2	0.0	m2	
7.2.3.	P	prostor za posege za vse tri ordinacije	15.0	m2	15.0	m2	0.0	m2	
7.2.4.	P	ordinacija 2	14.0	m2	14.0	m2	0.0	m2	
7.2.5.	P	prostor za medicinsko sestro 2	12.0	m2	12.0	m2	0.0	m2	
7.2.6.	P	ordinacija 3	14.0	m2	14.1	m2	0.1	m2	
7.2.7.	P	prostor za medicinsko sestro 3	12.0	m2	12.0	m2	0.0	m2	
7.2.8.	P	čakalnica	18.0	m2	30.4	m2	12.4	m2	čakalnica z delom hodnika
/		IZOLACIJA							
7.2.9.	P	prostor za izolacijo - šolski otroci	6.0	m2	6.0	m2	0.0	m2	
7.2.10.	P	predprostor (filter za bolnika)	2.0	m2	0.0	m2	-2.0	m2	

7.2.11.	P	sanitarno toal. prost. (WC + umivalnik)	2.5	m2	2.3	m2	-0.2	m2	
7.2.12.	P	filter za osebje	2.0	m2	2.0	m2	0.0	m2	
7.2.13.	P	nečisti delovni prostor - dezinfekcija	6.0	m2	6.5	m2	0.5	m2	
7.3.0.	OTROCI - PREVENTIVA								
7.3.1.	P	ordinacija 1	14.0	m2	13.7	m2	-0.3	m2	
7.3.2.	P	prostor za medicinsko sestro 1	12.0	m2	11.9	m2	-0.1	m2	
7.3.3.	P	ordinacija 2	14.0	m2	13.7	m2	-0.3	m2	
7.3.4.	P	prostor za medicinsko sestro 2	12.0	m2	11.9	m2	-0.1	m2	
7.3.5.	P	ordinacija 3	14.0	m2	12.8	m2	-14.0	m2	
7.3.6.	P	prostor za medicinsko sestro 3	12.0	m2	12.8	m2	0.8	m2	
7.3.7.	P	Prostor za predavanja (prostor za biometrijo za 3 x 20 m2 = 60 m2)	60.0	m2	63.6	m2	3.6	m2	
7.3.8.	P	čakalnica	36.0	m2	25.4	m2	-10.6	m2	
7.4.0.	CONA SKUPNIH POVRŠIN VHODA IN SPREJEMA <i>Opomba: ambulante za predšolske otroke in mladino morajo biti prostorsko ločene od ostalih prostorov zdravstvenega doma, zato mora biti v prizidku načrtovan ločen vhod.</i>								
7.4.1.	P	vetrolov	6.0	m2	6.0	m2	0.0	m2	
7.4.2.	P	prostor za vozičke	12.0	m2	12.0	m2	0.0	m2	
7.4.3.	P	sprejem	12.0	m2	12.0	m2	0.0	m2	
7.4.4.	P	triaža	14.0	m2	13.7	m2	-0.3	m2	
		skupaj NTP prostorov 7.0.0. =	477.0	m2	473.7	m2	-3.3	m2	
8.0.0.	SKUPNI POMOŽNI PROSTORI								
8.1.	K	garderobe za osebja							
8.1.1.	K	garderobe za osebje - Ž (25 oseb) s toaletnim prostorom (WC, umivalnik, tuš)	27.0	m2	30.1	m2	3.1	m2	
8.1.2.	K	garderobe za osebje - M (25 oseb) s toaletnim prostorom (WC, umivalnik, tuš)	27.0	m2	30.1	m2	3.1	m2	
8.2.0.		dvigalo	4.1	m2	3.2	m2	-0.9	m2	
8.3.0.	K	skladišče	25.0	m2	24.9	m2	-0.1	m2	
8/4/2000	K	arhiv	100.0	m2	100.2	m2	0.2	m2	
		skupaj NTP prostorov 8.0.0. =	183.1	m2	188.5	m2	5.4	m2	

9.0.0 PROSTORI UPRAVE (uprava se preseli iz obstoječega dela v prizidek)									
9.1.0.	N3	direktor	24.0	m2	24.6	m2	0.6	m2	
9.2.0.	N3	tajništvo in sprejemnica direktorja	18.0	m2	18.1	m2	0.1	m2	
9.3.0.	N3	pomočnik direktorja 1	15.0	m2	15.2	m2	0.2	m2	
9.4.0.	N3	pomočnik direktorja 2	15.0	m2	15.2	m2	0.2	m2	
9.5.0.	N3	sejna soba (prostor za sestanke) 1	30.0	m2	30.4	m2	0.4	m2	
9.6.0.	N3	sejna soba (prostor za sestanke) 2	24.0	m2	23.8	m2	-0.2	m2	
9.7.0.	N3	arhiv uprave	30.0	m2	26.5	m2	-3.5	m2	
9.8.0.	N3	soba za strežnik / kopirnica / skenirnica	20.0	m2	20.0	m2	0.0	m2	
9.9.0.	N3	čajna kuhinja	6.0	m2	6.5	m2	0.5	m2	
9.10.0.	N3	pravnik 1	15.0	m2	14.8	m2	-0.2	m2	
9.11.0.	N3	pravnik 2	15.0	m2	14.8	m2	-0.2	m2	
9.12.0.	N3	računovodstvo 1 (vodja)	12.0	m2	11.9	m2	-0.1	m2	
9.13.0.	N3	računovodstvo 2	8.0	m2	7.5	m2	-0.5	m2	
9.14.0.	N3	računovodstvo 3	8.0	m2	7.5	m2	-0.5	m2	
9.15.0.	N3	računovodstvo 4	8.0	m2	7.5	m2	-0.5	m2	
9.16.0.	N3	računovodstvo 5	8.0	m2	7.9	m2	-0.1	m2	
9.17.0.	N3	računovodstvo 6	8.0	m2	7.9	m2	-0.1	m2	
9.18.0.	N3	računovodstvo 7	8.0	m2	7.9	m2	-0.1	m2	
9.19.0.	N3	arhiv računovodstva	18.0	m2	18.9	m2	0.9	m2	
9.20.0.	N3	prostor za glavno sestro	12.0	m2	12.1	m2	0.1	m2	
9.21.0.	N3	prostor za vodjo informatike	15.0	m2	15.2	m2	0.2	m2	
9.22.0.	N3	prostor za informatika	12.0	m2	12.1	m2	0.1	m2	
9.23.0.	N3	prostor za strežnike	12.0	m2	12.1	m2	0.1	m2	
9.24.0.	N3	tehnični prostor za UPS	3.0	m2	4.3	m2	1.3	m2	
9.25.0.	N3	blagajna	12.0	m2	11.9	m2	-0.1	m2	
9.26.0.	N3	pošta	8.0	m2	7.9	m2	-0.1	m2	
9.27.0.	N3	kadrovska služba 1 (vodja)	12.0	m2	12.0	m2	0.0	m2	
9.28.0.	N3	kadrovska služba 2	8.0	m2	10.6	m2	2.6	m2	
9.29.0.	N3	nabavna služba 1 (vodja)	12.0	m2	12.9	m2	0.9	m2	
9.30.0.	N3	nabavna služba 2	10.0	m2	10.6	m2	0.6	m2	
9.31.0.	N3	pisarna 1	15.0	m2	14.7	m2	-0.3	m2	
9.32.0.	N3	pisarna 2	15.0	m2	14.2	m2	-0.8	m2	

9.33.0.	N3	pisarna 3	8.0	m2	10.1	m2	2.1	m2	
9.34.0.	N3	pisarna 4	8.0	m2	10.1	m2	2.1	m2	
		skupaj NTP prostorov 9.0.0. =	452.0	m2	457.7	m2	5.7	m2	

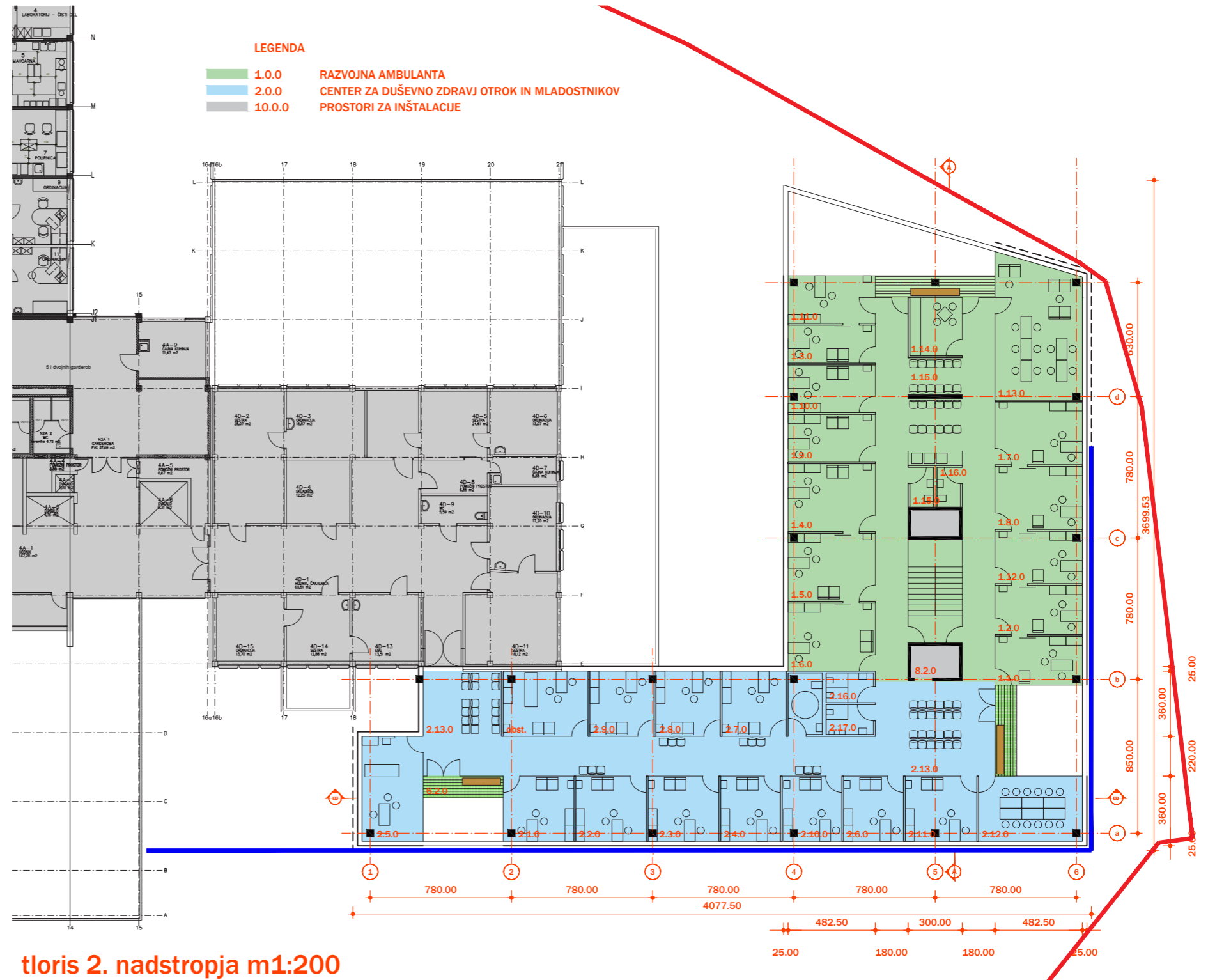
SKUPAJ NTP									
		skupaj NTP prostorov	2,223.1	m2	2,391.4	m2	168.3	m2	
		skupaj NTP komunikacije	443.0	m2	653.3	m2	210.3	m2	
		skupaj NTP prostorov + komunikacije	2,666.1	m2	3,044.7	m2	378.6	m2	
		skupaj BTP	3,360.0	m2	3,500.6	m2	140.6	m2	
		faktor NTP / NTP komunikacije	0.20		0.3				

10.0.0. PROSTORI ZA INŠTALCIJE									
10.0.0.		prostori za inštalacije in inštalacijski jaški - ocenjena površina	290.0	m2	210.0	m2	-80.0	m2	
		skupaj NTP prostorov 10.0.0. =	290.0	m2	210.0	m2	-80.0	m2	

DODATNI PROSTORI NA PREDLOG NATEČAJNIKA - NEOBVEZNO

ŠT.	ETAŽA	IME PROSTORA, KI POMENI IZBOLJŠAVO	NTP POVRŠINA				OPOMBA
		nadomestni prosotri	0.0	m2	74.9	m2	nad. prostori zaradi ukinitve obstoječega
7.2.14	p	igralnica	0.0	m2	27.4	m2	dodatna igralnica za bolne otroke
6.18.0	1N	medicinska sestra in ordinacija	0.0	m2	29.8	m2	dodatna ordiinacija z med. sestro
		skupaj dodatni prostori	0.0	m2	132.1	m2	
		Skupaj BTP dodatnih prostorov			151.8	m2	

SKUPAJ VSI PROSTORI IN DODATNI PROSTORI									
m2									
		skupaj NTP prostorov z dodatnimi prostori	2,223.1	m2	2,523.5	m2	300.4	m2	
		skupaj NTP prostorov z dodatnimi prostori + komunikacije	2,666.1	m2	3,176.8	m2	510.7	m2	
		skupaj BTP z dodatnimi prostori	3,360.0		3,652.4	m2	292.4	m2	



VREDNOST INVESTICIJE - PRIZIDAVA ZDRAVSTVENEGA DOMA NOVO MESTO

Izpolnjujejo se polja, obarvana z modro barvo. Opombe se vpisuje v polja, ki so obarvana svetlo zeleno barvo. Z rumeno barvo so označeni podatki za obstoječi objekt.

B691J

vnesi šifro

LEGENDA

PODATEK VPIŠE NATEČAJNIK

PODATEK SE IZRAČUNA AVTOMATIČNO

OPOMBO VPIŠE NATEČAJNIK

VRSTA DEL	NATEČAJNA NALOGA OCENJENA VREDNOST DEL (brez DDV)	NATEČAJNA REŠITEV POVRŠINA (m2)	NATEČAJNA REŠITEV €/m2	NATEČAJNA REŠITEV OCENJENA VREDNOST DEL SKUPAJ (brez DDV)	OPOMBE (izpolniti po potrebi)	ODSTOPANJE
rekonstrukcija obstoječega objekta		320.0 m2	1,500.00 €	480,000.00 €	k	
novogradnja in/ali prizidava		3,044.0 m2	2,350.00 €	7,153,400.00 €		
zunanja ureditev		980.0 m2	150.00 €	147,000.00 €		
ocena stroška prestatitve komunalnih vodov				10,000.00 €	groba ocena	
skupaj	6,700,000.00 €			7,790,400.00 €		1,090,400.00 €
skupaj brez DDV	6,700,000.00 €			7,790,400.00 €		1,090,400.00 €
DDV 22%	1,474,000.00 €			1,713,888.00 €		239,888.00 €
skupaj z DDV	8,174,000.00 €			9,504,288.00 €		1,330,288.00 €



- LEGENDA**
- 5.0.0 CENTER ZA KREPITEV ZDRAVJA
 - 8.0.0 SKUPNI POMOŽNI PROSTORI
 - 10.0.0 PROSTORI ZA INŠTALACIJE

tloris kleti m1:200



- LEGENDA**
- 7.1.0 PREDŠOLSKI OTROCI - KURATIVA
 - 7.2.0 SOLSKI OTROCI - KURATIVA
 - 7.3.0 OTROCI - PREVENTIVA
 - 7.4.0 CONA SKUPNIH POVRŠIN VHODA
 - 10.0.0 PROSTORI ZA INŠTALACIJE

A

D

GLAVNI VHOD

BANKOMAT

DOSTOPNA AVENIJA

PARKIRIŠČE

GLAVNI VHOD

IZOLACIJSKI VHOD

GLAVNI VHOD

IZOLACIJSKI VHOD

GLAVNI VHOD

IZOLACIJSKI VHOD

GLAVNI VHOD

IZOLACIJSKI VHOD

7.1.8

7.2.8

7.3.8

7.4.8

7.5.8

7.6.8

7.7.8

7.8.8

7.9.8

7.10.8

7.11.8

7.12.8

7.13.8

7.1.8

7.2.8

7.3.8

7.4.8

7.5.8

7.6.8

7.7.8

7.8.8

7.9.8

7.10.8

7.11.8

7.12.8

7.13.8

7.1.8

7.2.8

7.3.8

7.4.8

7.5.8

7.6.8

7.7.8

7.8.8

7.9.8

7.10.8

7.11.8

7.12.8

7.13.8

7.1.8

7.2.8

7.3.8

7.4.8

7.5.8

7.6.8

7.7.8

7.8.8

7.9.8

7.10.8

7.11.8

7.12.8

7.13.8

7.1.8

7.2.8

7.3.8

7.4.8

7.5.8

7.6.8

7.7.8

7.8.8

7.9.8

7.10.8

7.11.8

7.12.8

7.13.8

7.1.8

7.2.8

7.3.8

7.4.8

7.5.8

7.6.8

7.7.8

7.8.8

7.9.8

7.10.8

7.11.8

7.12.8

7.13.8

7.1.8

7.2.8

7.3.8

7.4.8

7.5.8

7.6.8

7.7.8

7.8.8

7.9.8

7.10.8

7.11.8

7.12.8

7.13.8

7.1.8

7.2.8

7.3.8

7.4.8

7.5.8

7.6.8

7.7.8

7.8.8

7.9.8

7.10.8

7.11.8

7.12.8

7.13.8

7.1.8

7.2.8

7.3.8

7.4.8

7.5.8

7.6.8

7.7.8

7.8.8

7.9.8

7.10.8

7.11.8

7.12.8

7.13.8

7.1.8

7.2.8

7.3.8

7.4.8

7.5.8

7.6.8

7.7.8

7.8.8

7.9.8

7.10.8

7.11.8

7.12.8

7.13.8

7.1.8

7.2.8

7.3.8

7.4.8

7.5.8

7.6.8

7.7.8

7.8.8

7.9.8

7.10.8

7.11.8

7.12.8

7.13.8

7.1.8

7.2.8

7.3.8

7.4.8

7.5.8

7.6.8

7.7.8

7.8.8

7.9.8

7.10.8

7.11.8

7.12.8

7.13.8

7.1.8

7.2.8

7.3.8

7.4.8

7.5.8

7.6.8

7.7.8

7.8.8

7.9.8

7.10.8

7.11.8

7.12.8

7.13.8

7.1.8

7.2.8

7.3.8

7.4.8

7.5.8

7.6.8

7.7.8

7.8.8

7.9.8

7.10.8

7.11.8

7.12.8

7.13.8

7.1.8

7.2.8

7.3.8

7.4.8

7.5.8

7.6.8

7.7.8

7.8.8

7.9.8

7.10.8

7.11.8

7.12.8

7.13.8

7.1.8

7.2.8

7.3.8

7.4.8

7.5.8

7.6.8

7.7.8

7.8.8

7.9.8

7.10.8

7.11.8

7.12.8

7.13.8

7.1.8

7.2.8

7.3.8

7.4.8

7.5.8

7.6.8

7.7.8

7.8.8

7.9.8

7.10.8

7.11.8

7.12.8

7.13.8

7.1.8

7.2.8

7.3.8

7.4.8

7.5.8

7.6.8

7.7.8

7.8.8

7.9.8

7.10.8

7.11.8

7.12.8

7.13.8

7.1.8

7.2.8

7.3.8

7.4.8

7.5.8

7.6.8

7.7.8

7.8.8

7.9.8

7.10.8

7.11.8

7.12.8

7.13.8

7.1.8

7.2.8

7.3.8

7.4.8

7.5.8

7.6.8

7.7.8

7.8.8

7.9.8

7.10.8

7.11.8

7.12.8

7.13.8

7.1.8

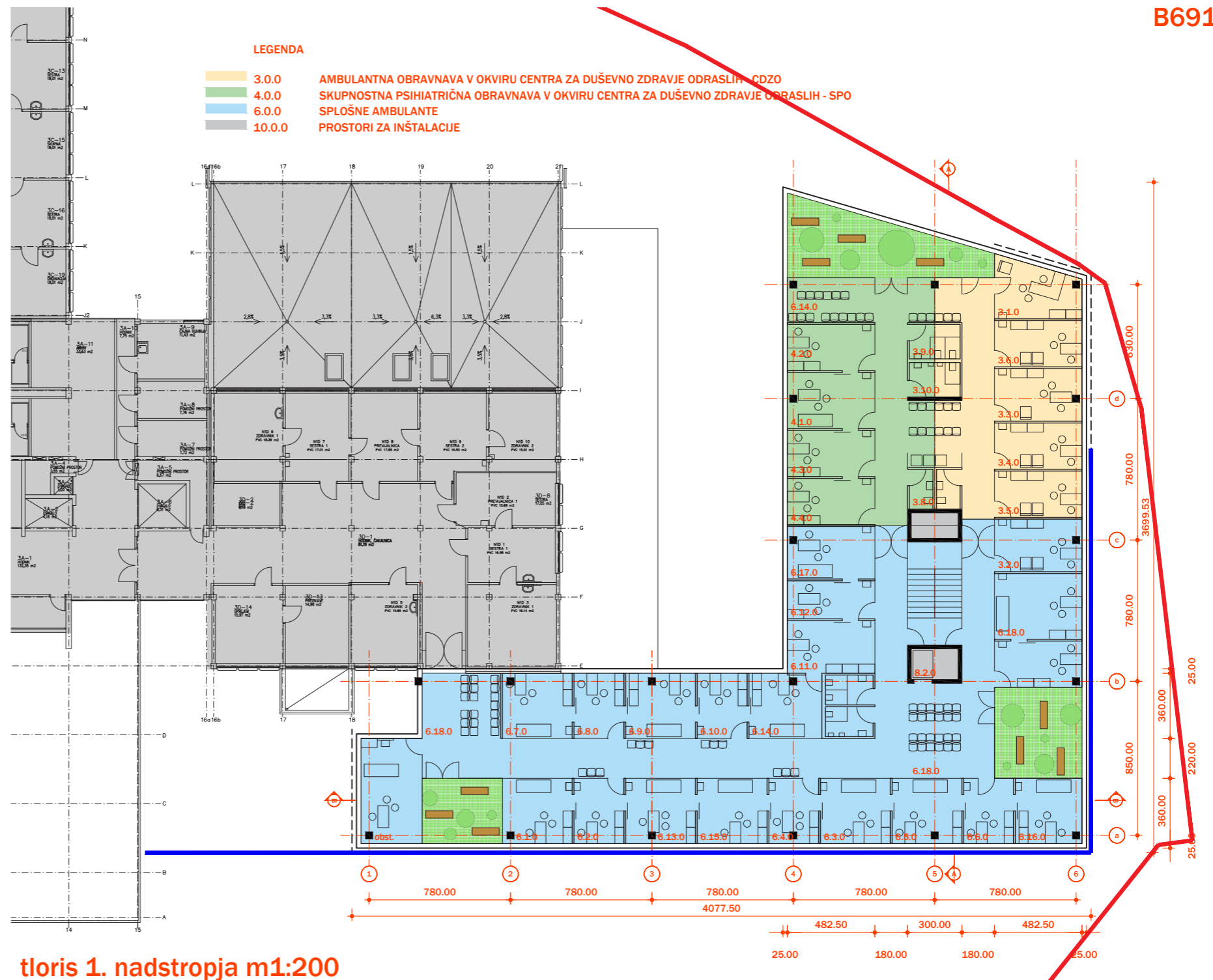
7.2.8

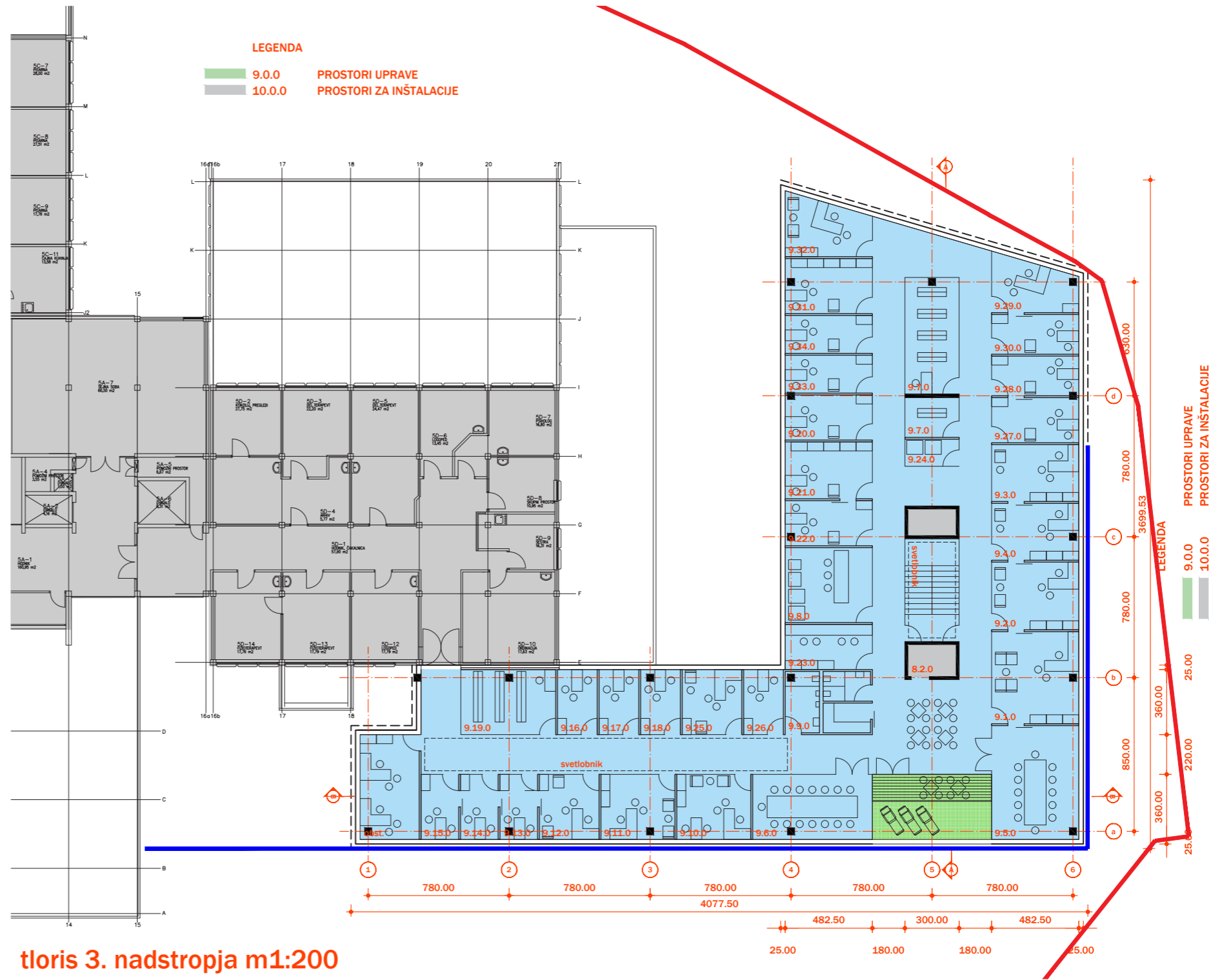
7.3.8

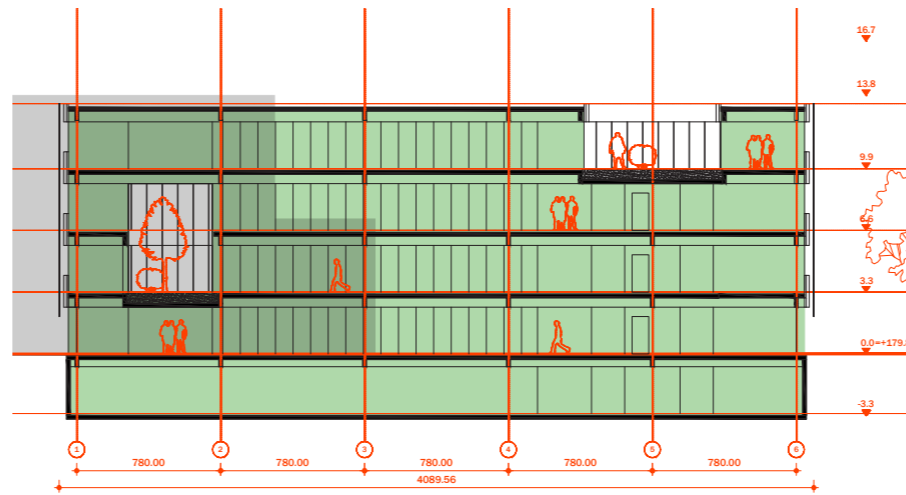
7.4.8

7.5.8

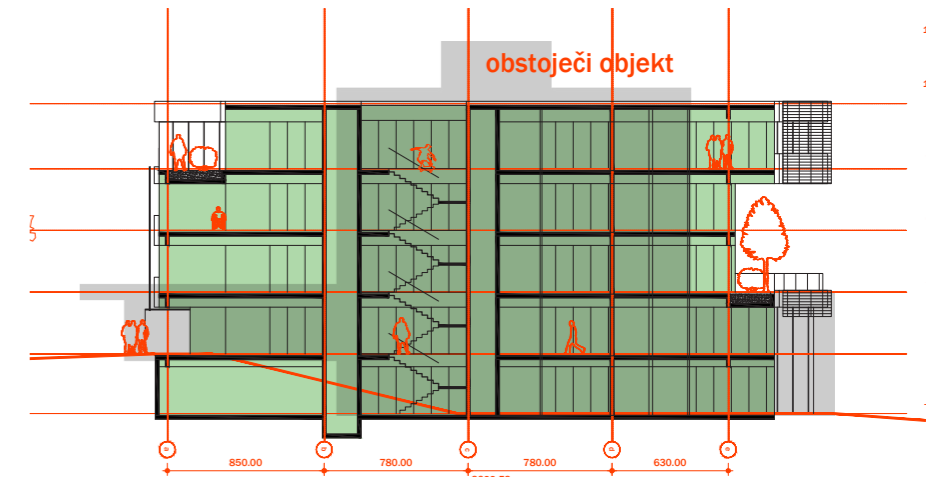
7.6.8



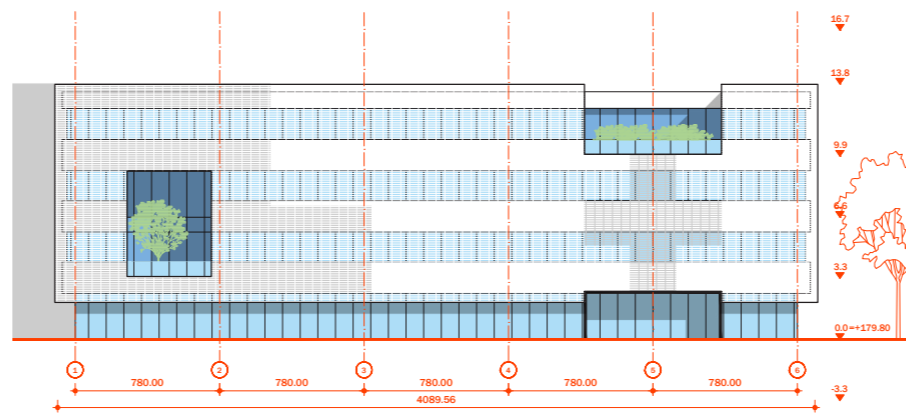




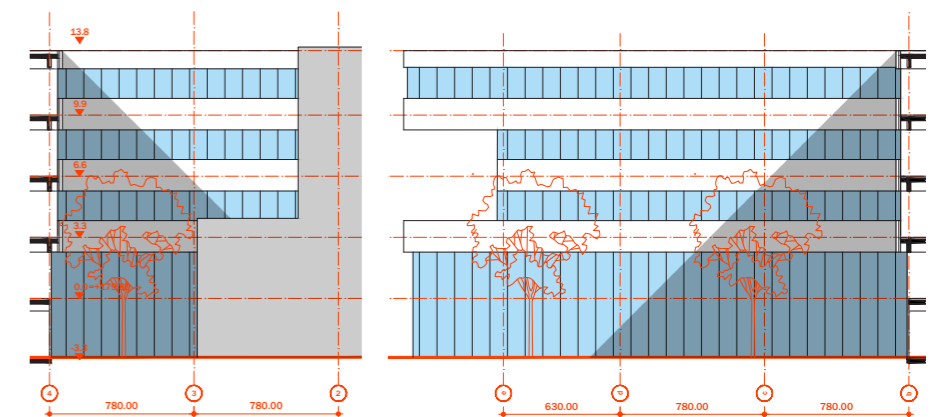
vzdolžni prerez m1:200



prečni prerez m1:200

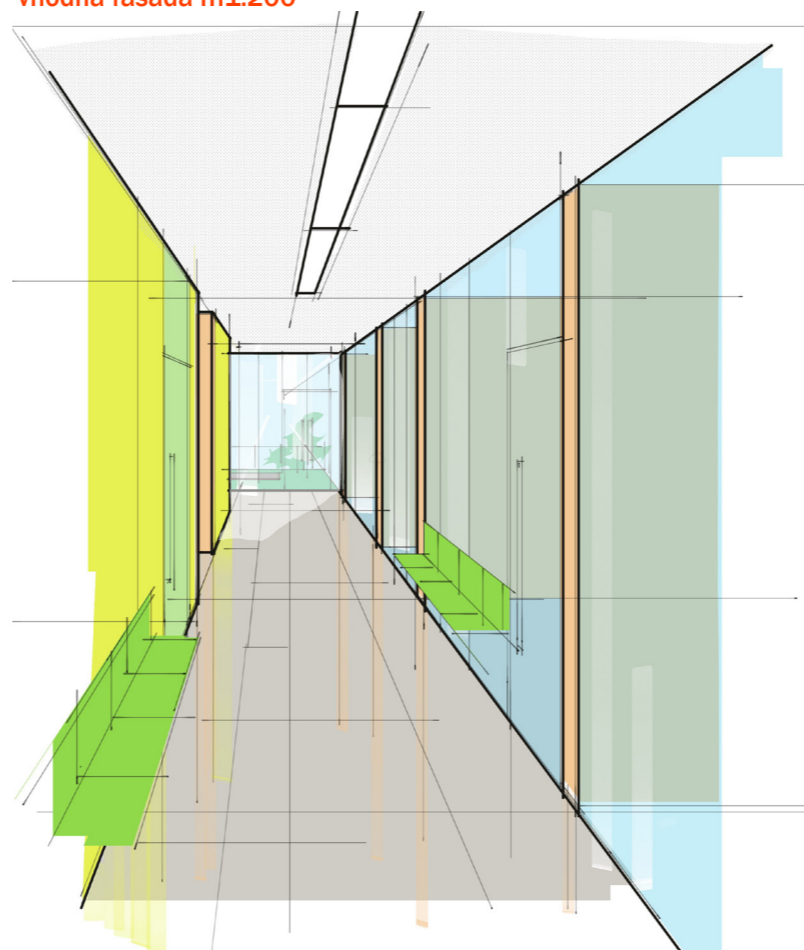


vhodna fasada m1:200

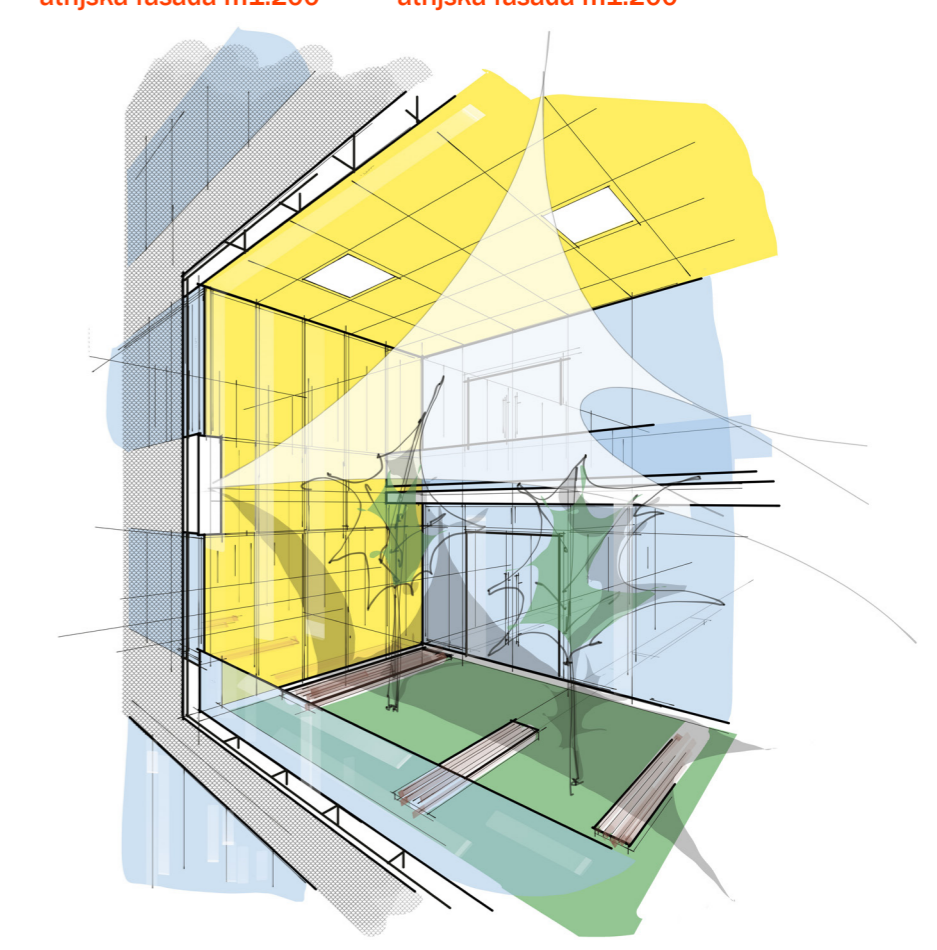


atrijska fasada m1:200

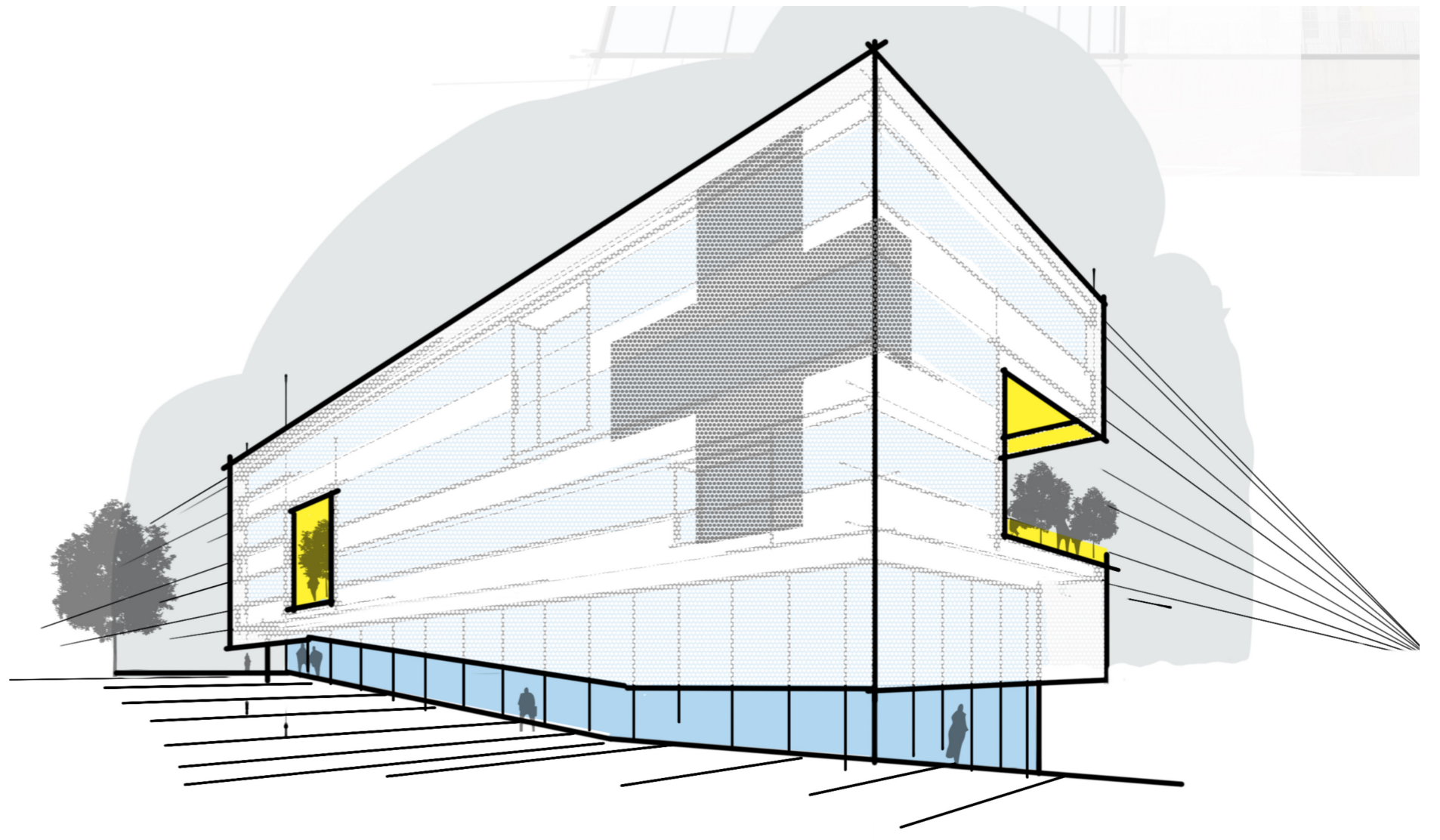
atrijska fasada m1:200



koncept hodnikov



koncept zunanjih balkonov in teras





3D prezentacija vzhodne fasade



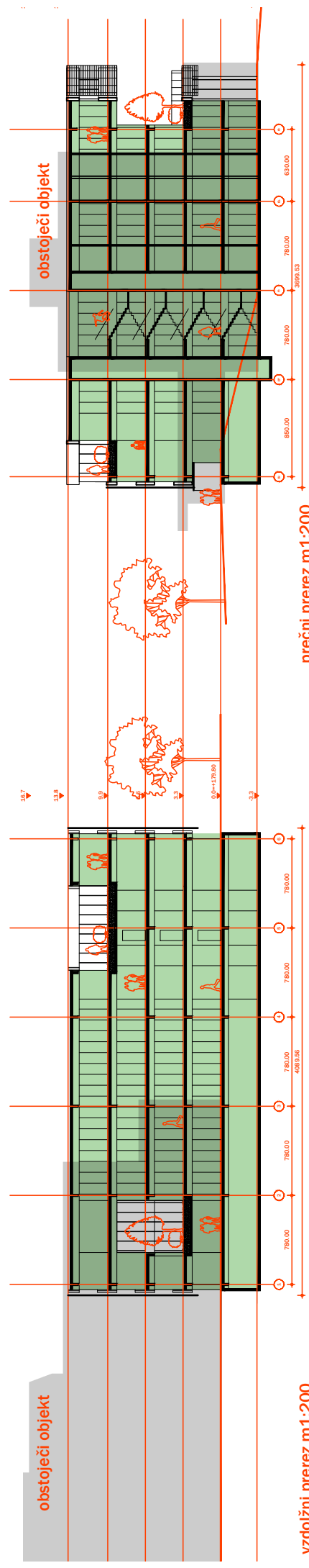
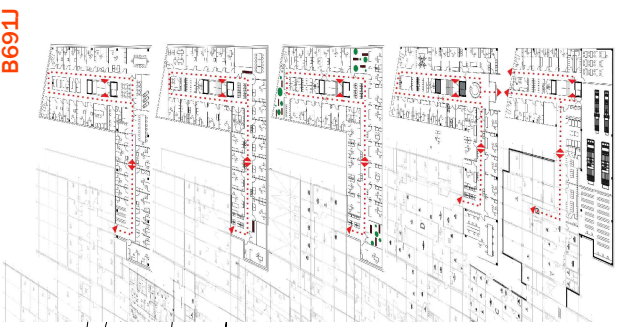
3D prezentacija južnega dela z vhodom v objekt

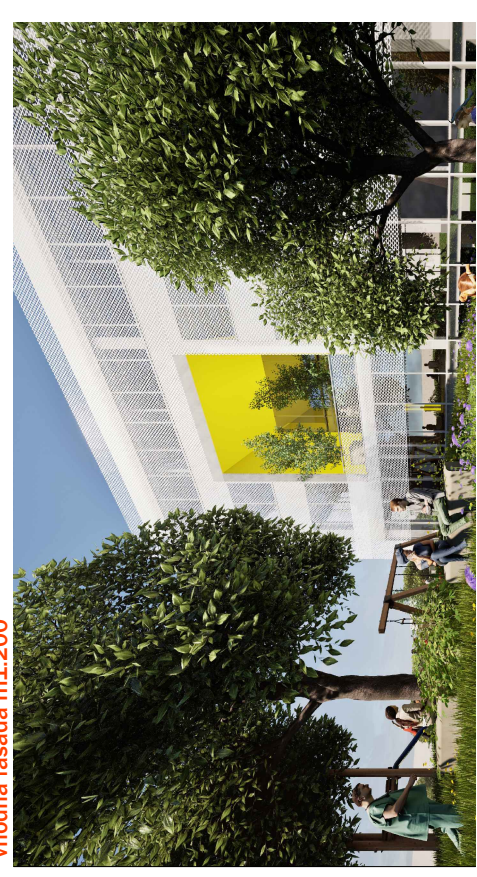
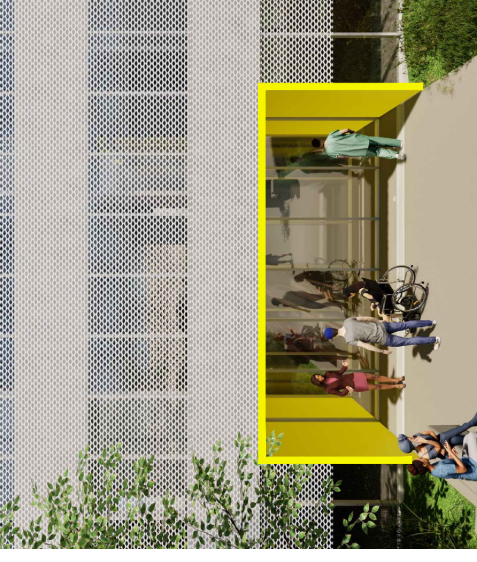
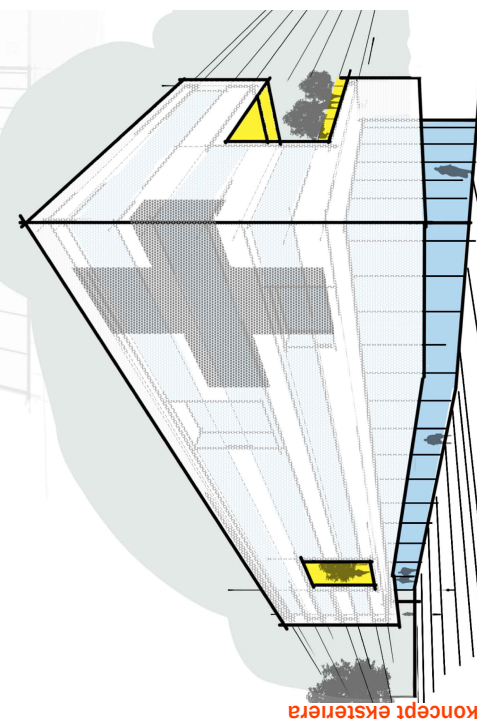
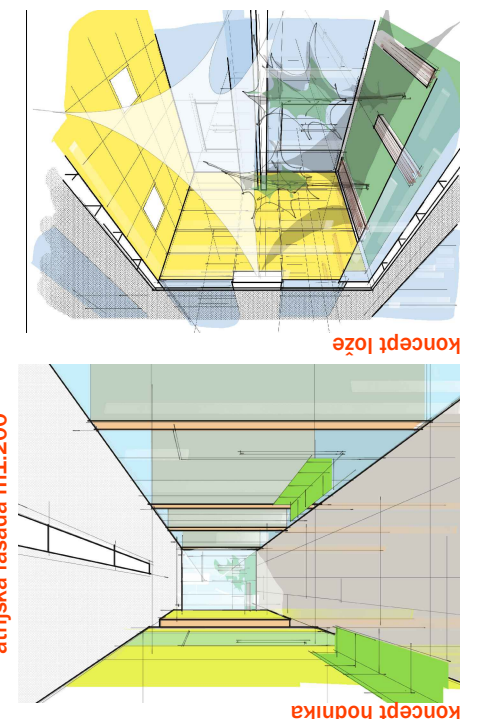
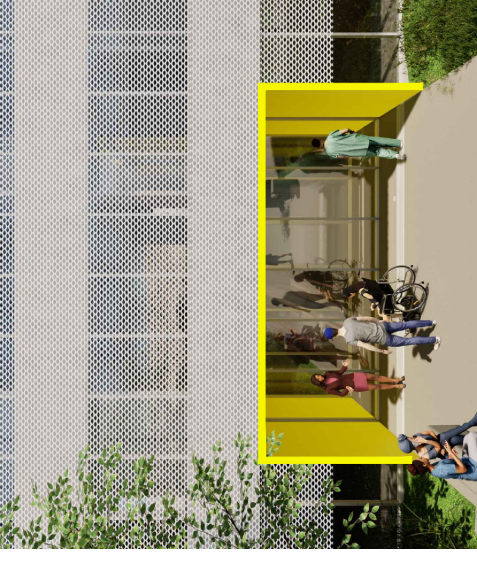
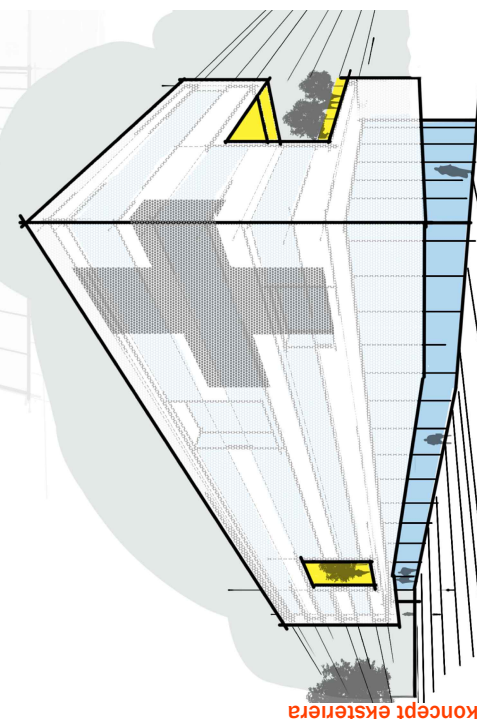
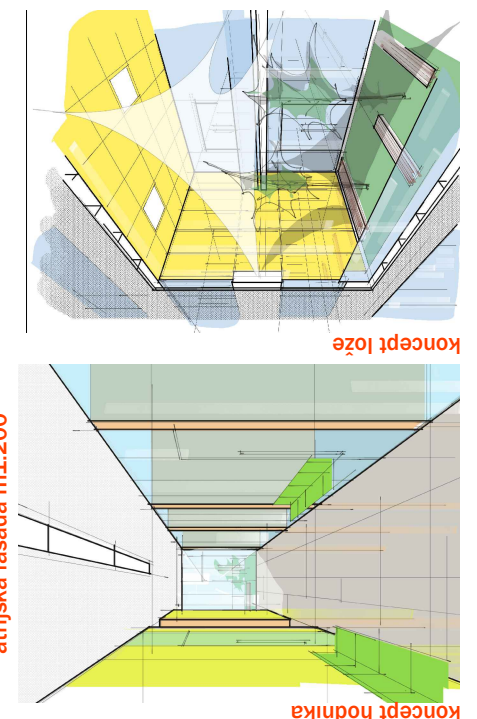
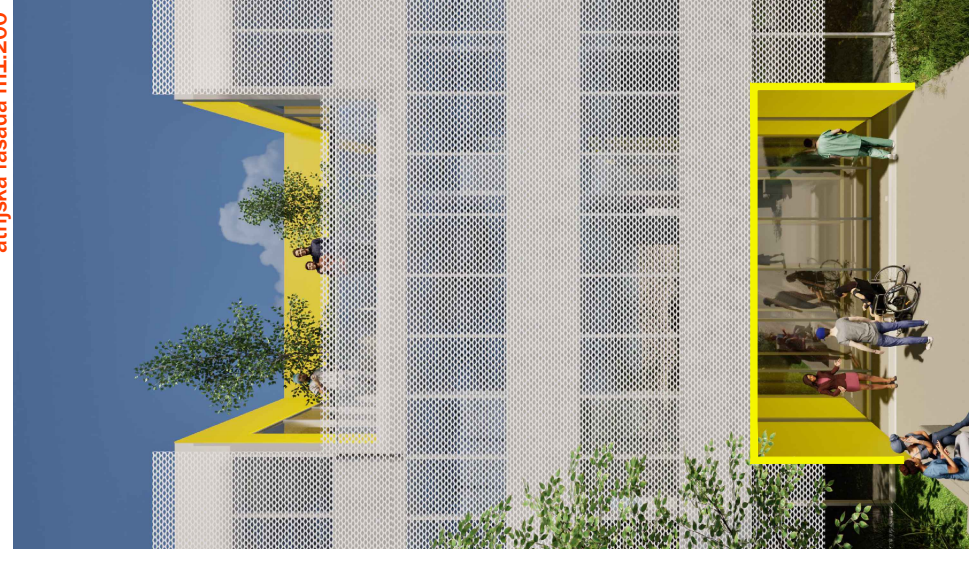
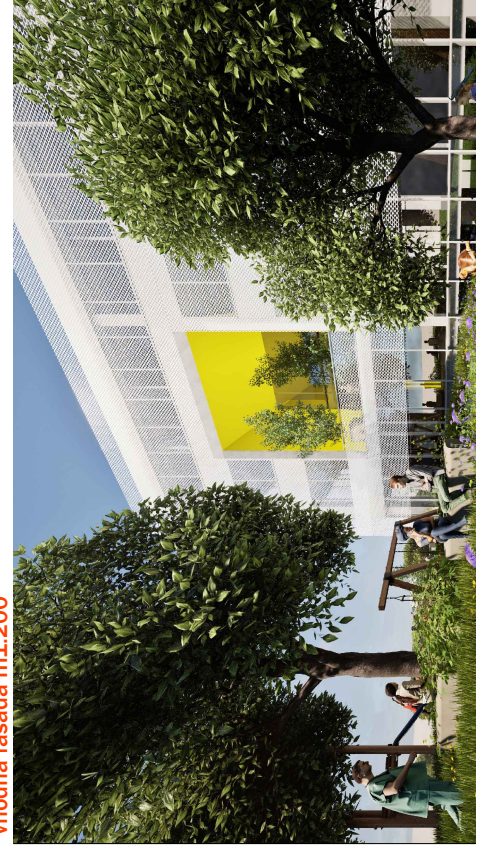
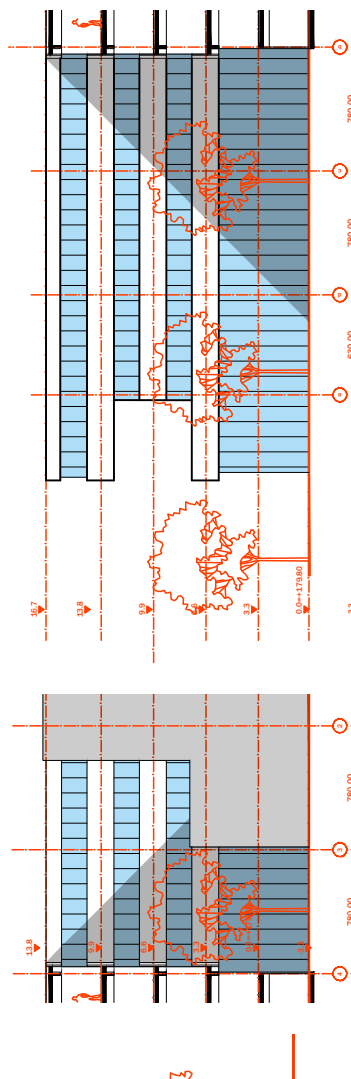
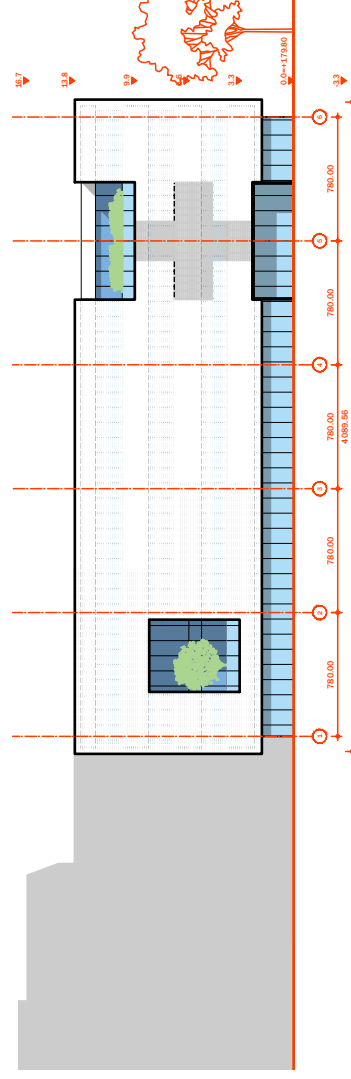
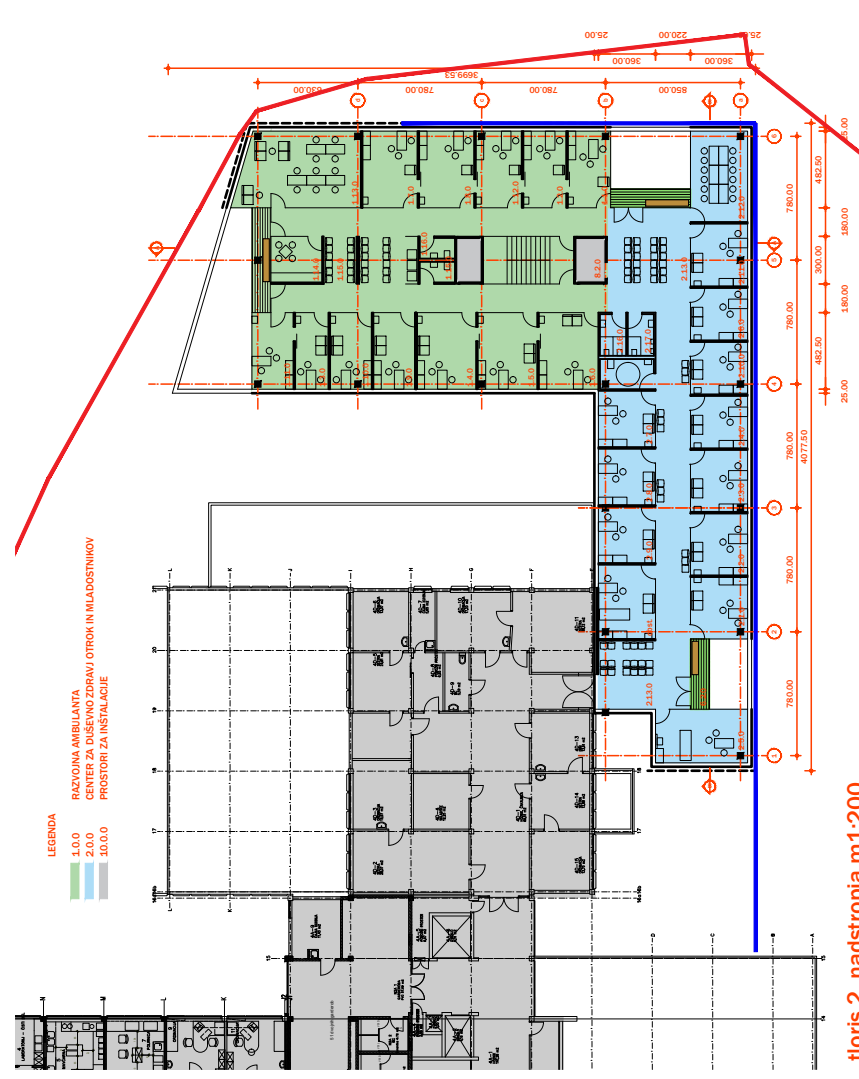
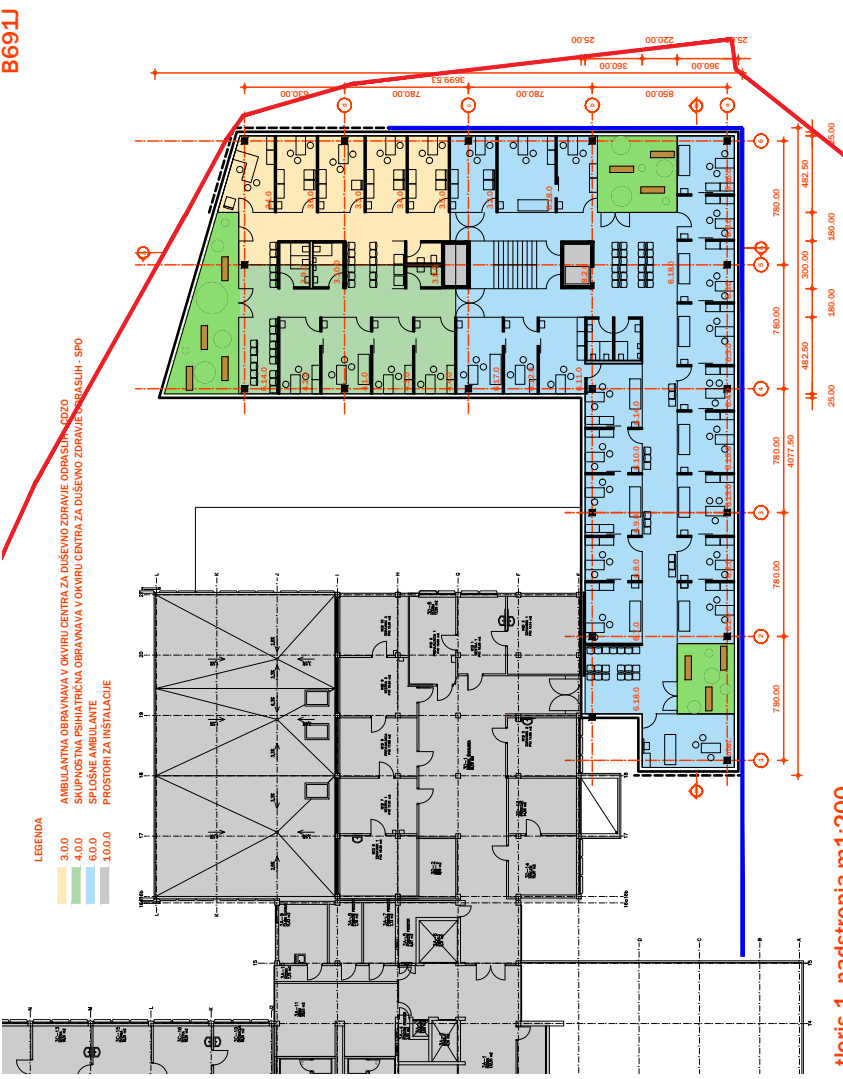
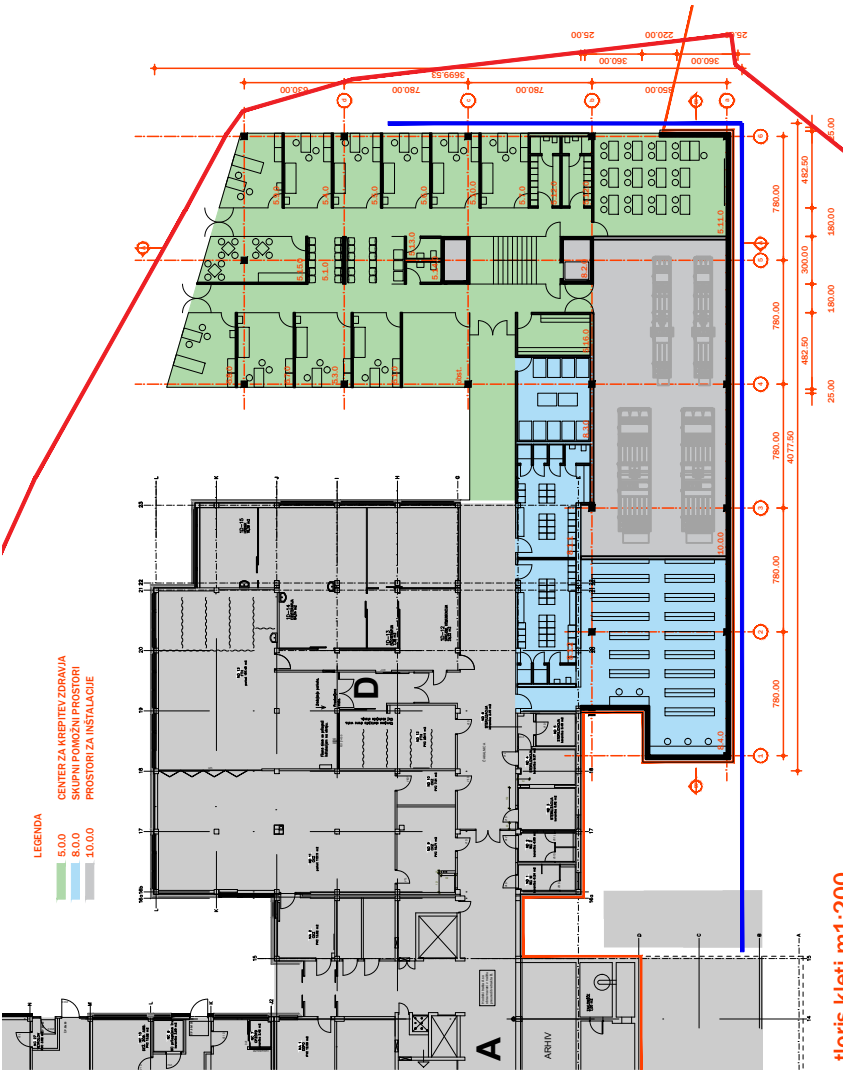


3D prezentacija vzhodnega dela z otroškim igriščem



3D prezentacija vhodnega dela objekta s kavarno v zgornji etaži





koncept hodnika

koncept eksteriera