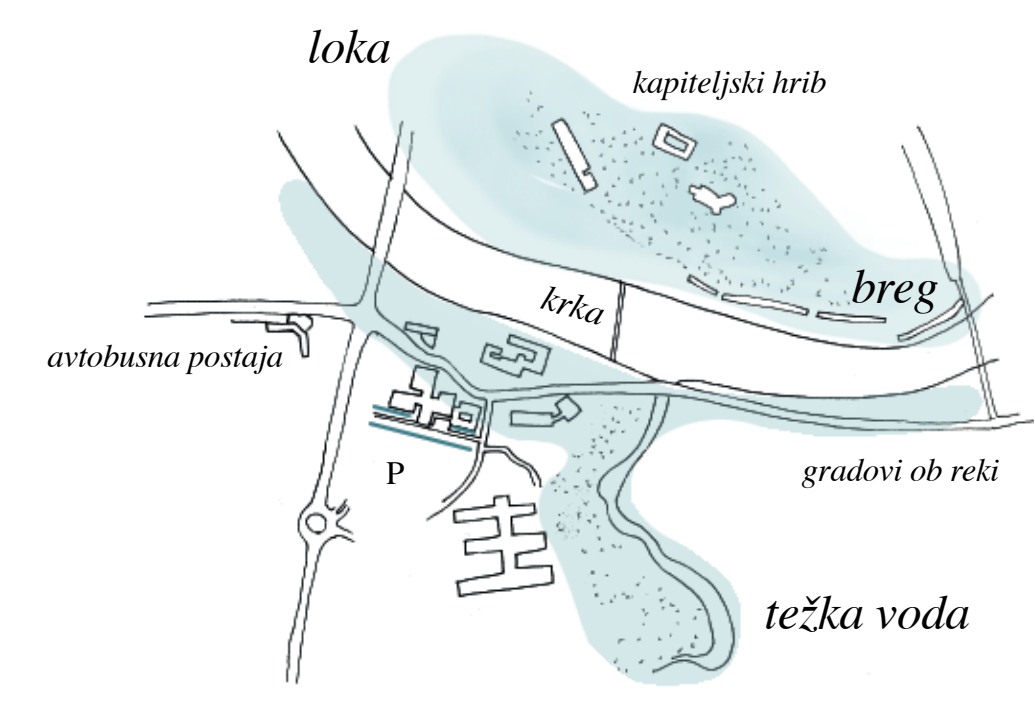
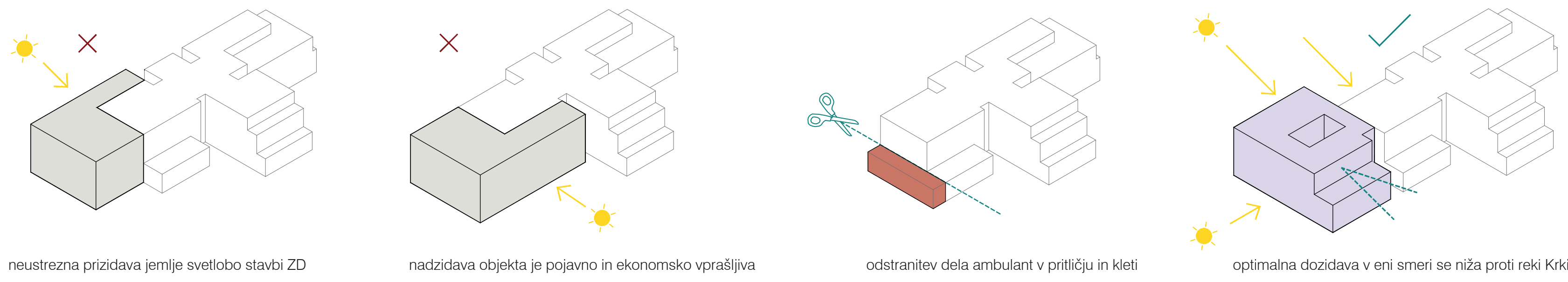


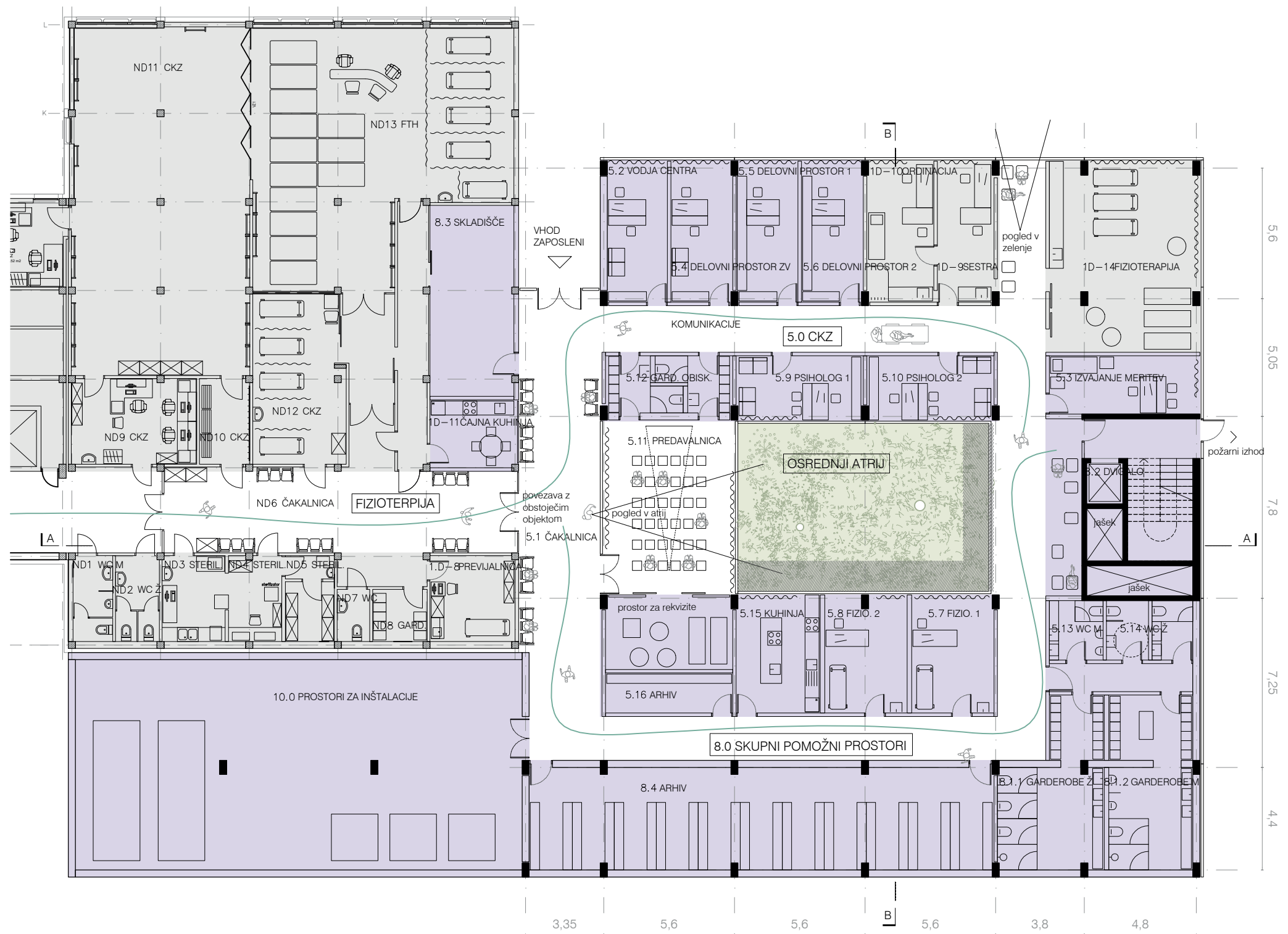
SITUACIJA S PRITLIČJEM M 1:200



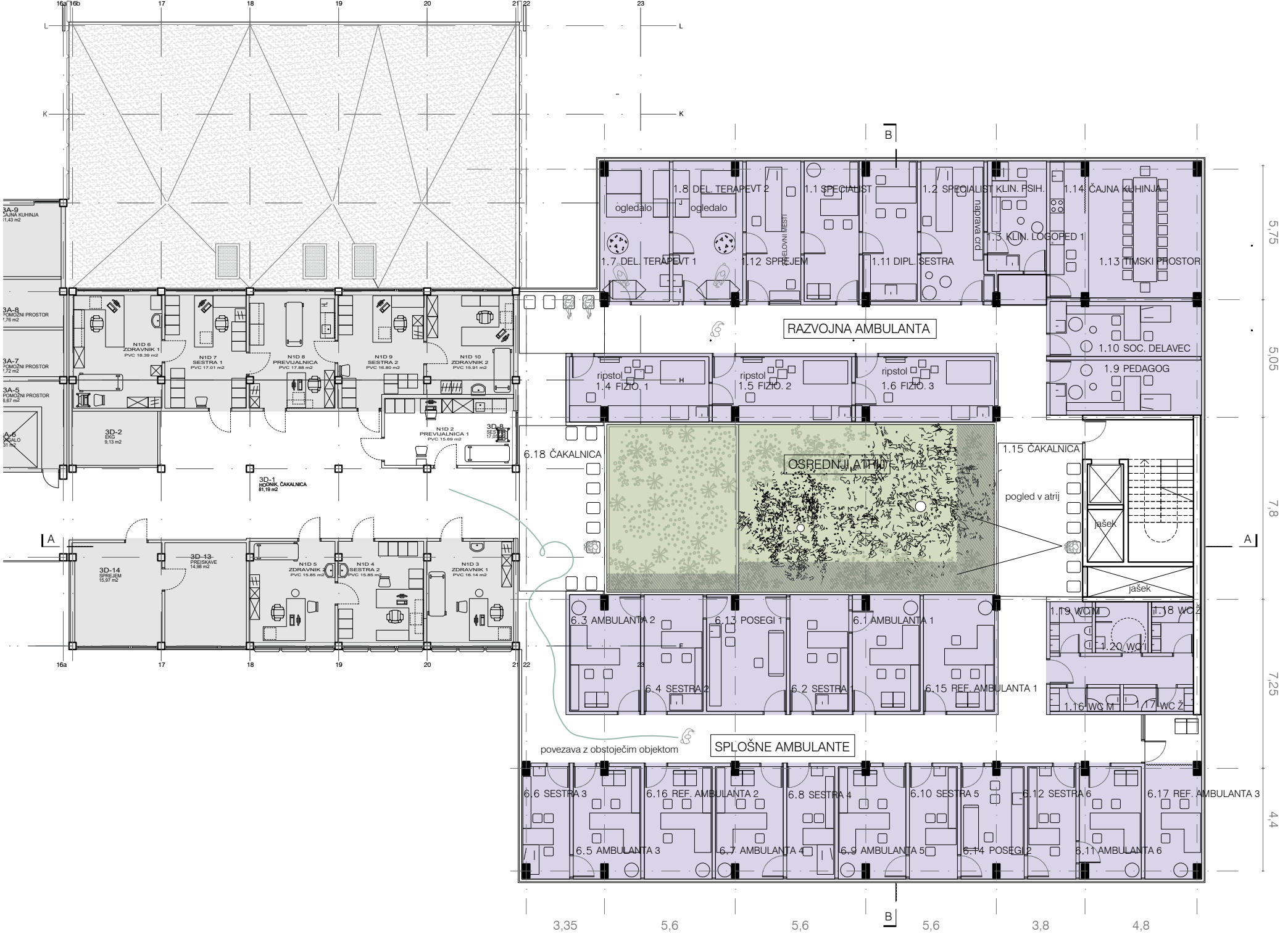
Lokacija tik ob reki Krki predstavlja del urejenega hospitalnega območja, ki je dobro prometno povezano. Kljub urbanizaciji območje ohranja stik z zelenim sistemom ob Krki in potoku Težka voda. Zvezni zeleni pas ob Šmihelski in Kandijski ulici, ki se pojavlja kot razširitev osnovne osi drevedorne ulice ob graditju Novi dvor ob Krki, se z novo ureditvijo razširja v zeleni predprostor Zdravstvenega doma.

Enostavno oblikovan kubičen volumen novega prizidka je od obstojče stavbe arhitekta Gorazda Cibica odmaknjen s poudarjeno cesuro. Volumen se v vrhnjih dveh nadstropjih z zeleno teraso umika od reke.

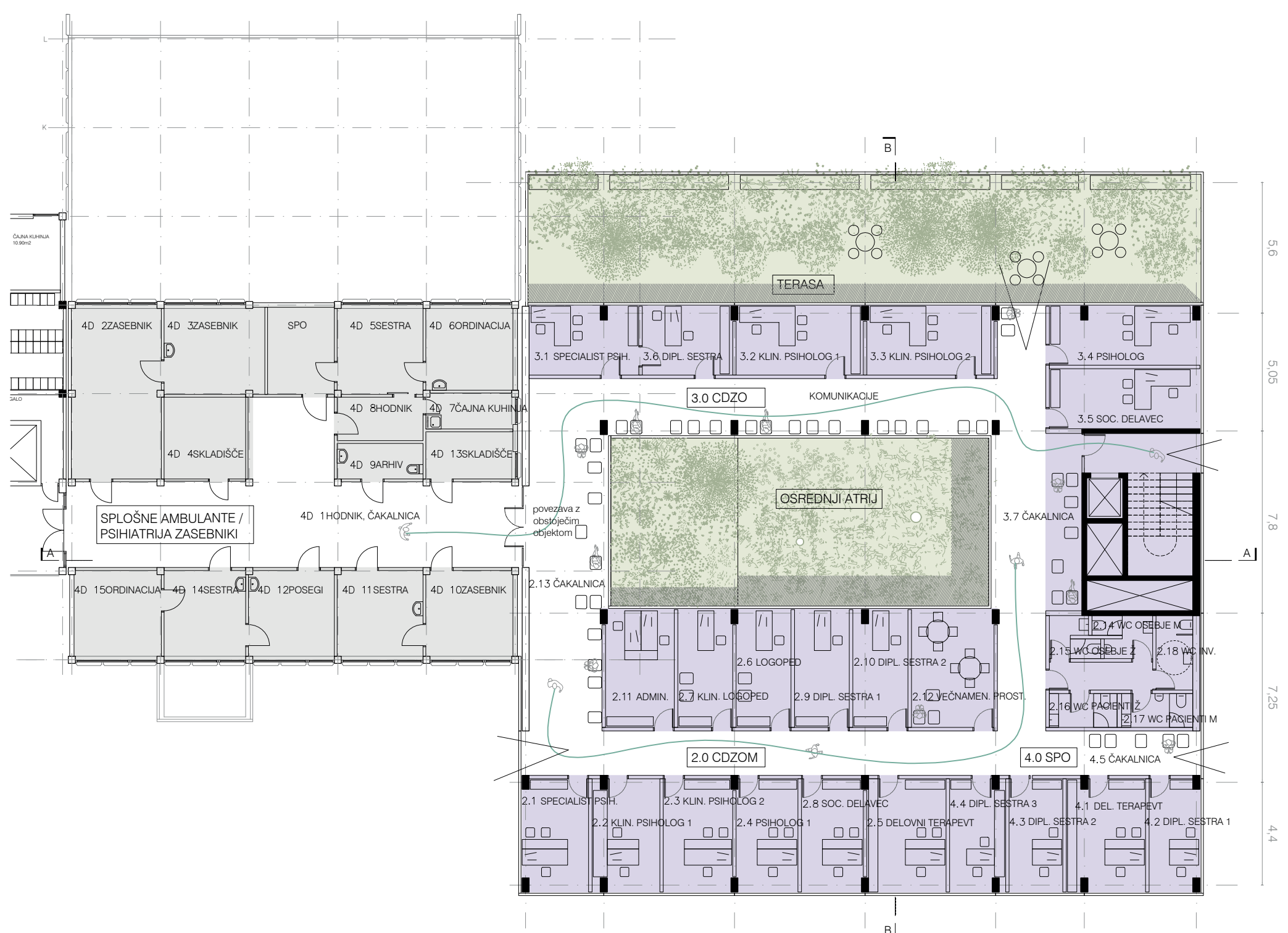




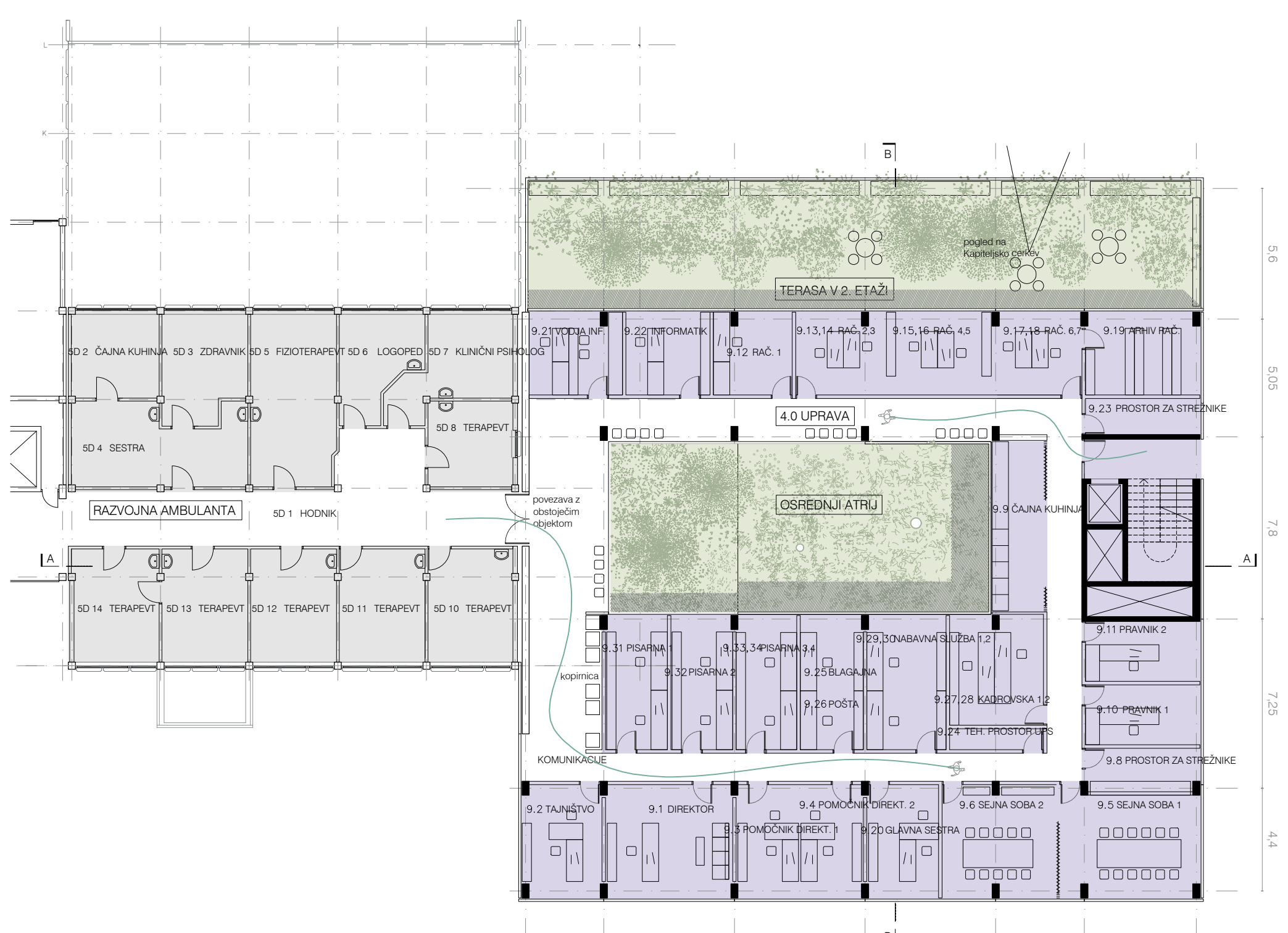
TLORIS KLETI M 1:200



TLORIS 1. NADSTROPJA M 1:200



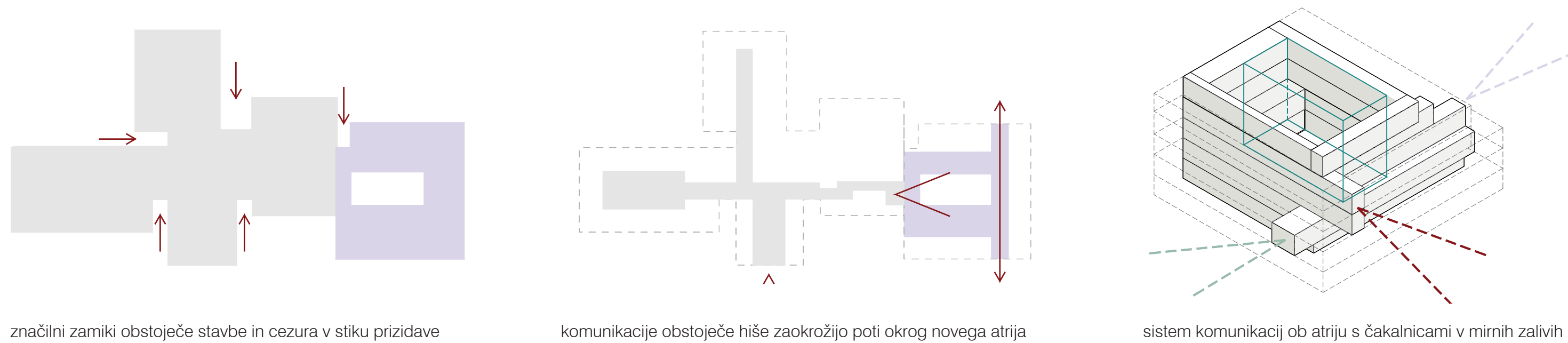
TLORIS 2. NADSTROPJA M 1:200



TLORIS 3. NADSTROPJA M 1:200



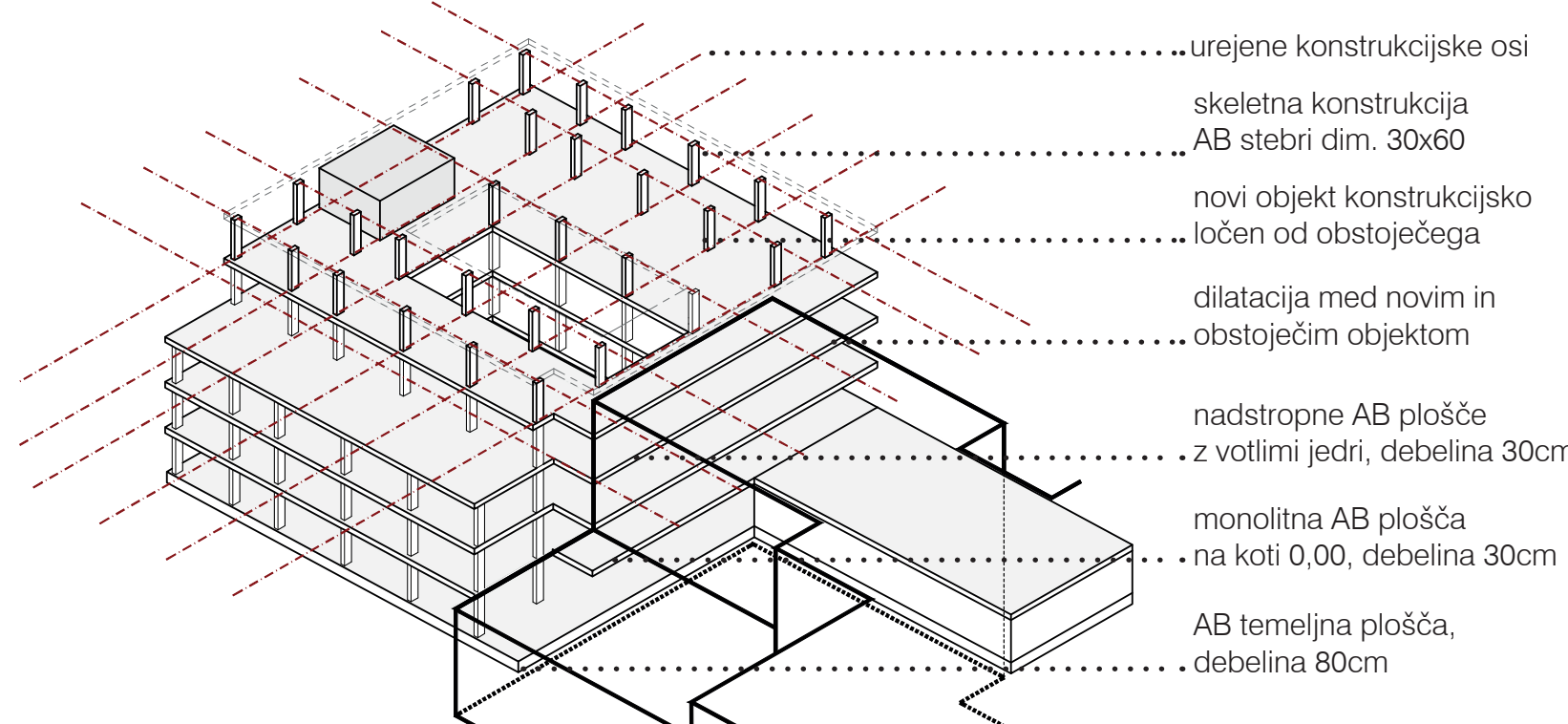
Ob atrij so umeščene komunikacije s čakalnimi in programi, ki se odpirajo v ozelenjen notranji vrt v srcu stavbe.



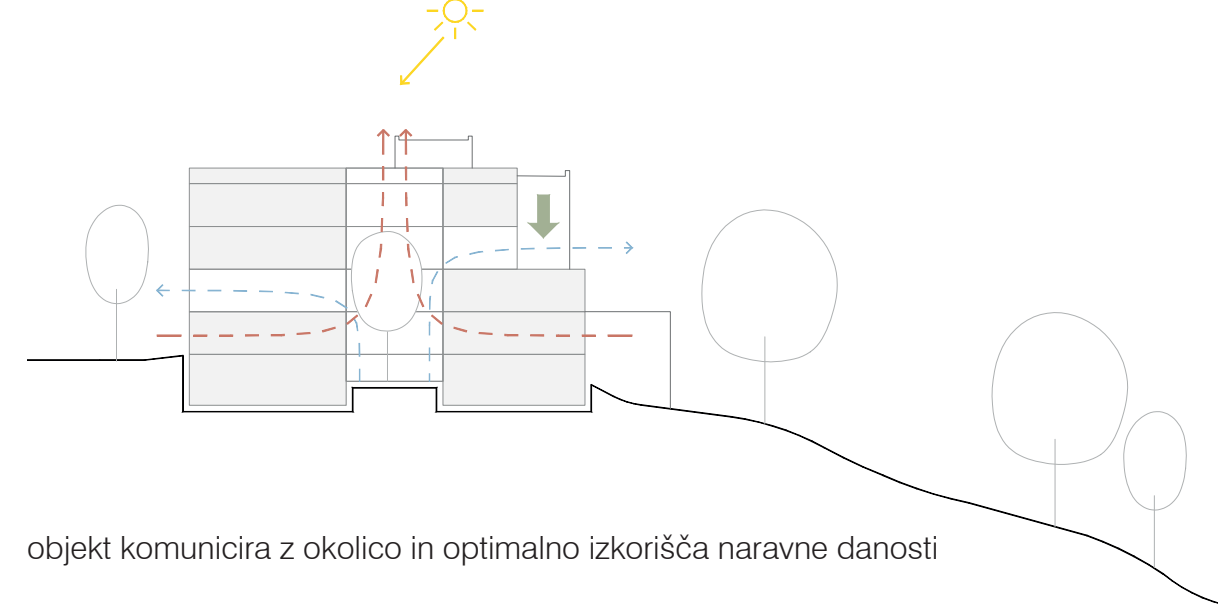
značilni zamiki obstoječe stavbe in cezura v stiku prizidave

komunikacije obstoječe hiše zaokrožijo poti okrog novega atrija

sistem komunikacij ob atriju s čakalnimi v mirnih zalivih



- urejene konstrukcijske osi
- skeletna konstrukcija
- AB stebri dim. 30x60
- novi objekt konstrukcijsko ločen od obstoječega
- dilatacija med novim in obstoječim objektom
- nadstropne AB plošče
- z votlimi jedri, debelina 30cm
- monolitna AB plošča
- na koti 0,00, debelina 30cm
- AB terdna plošča, debelina 80cm

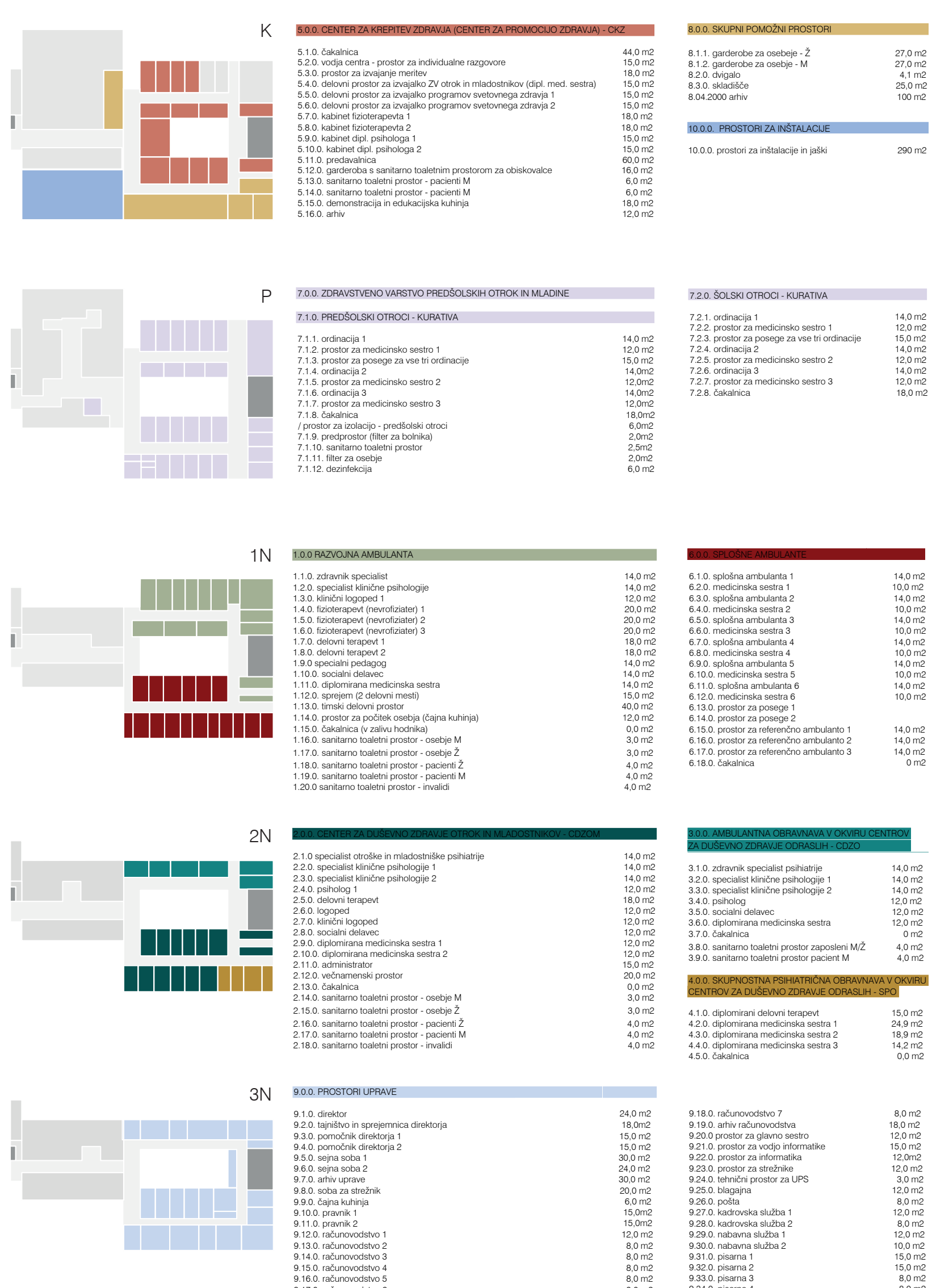


objekt komunicira z okolico in optimalno izkorišča naravne danosti

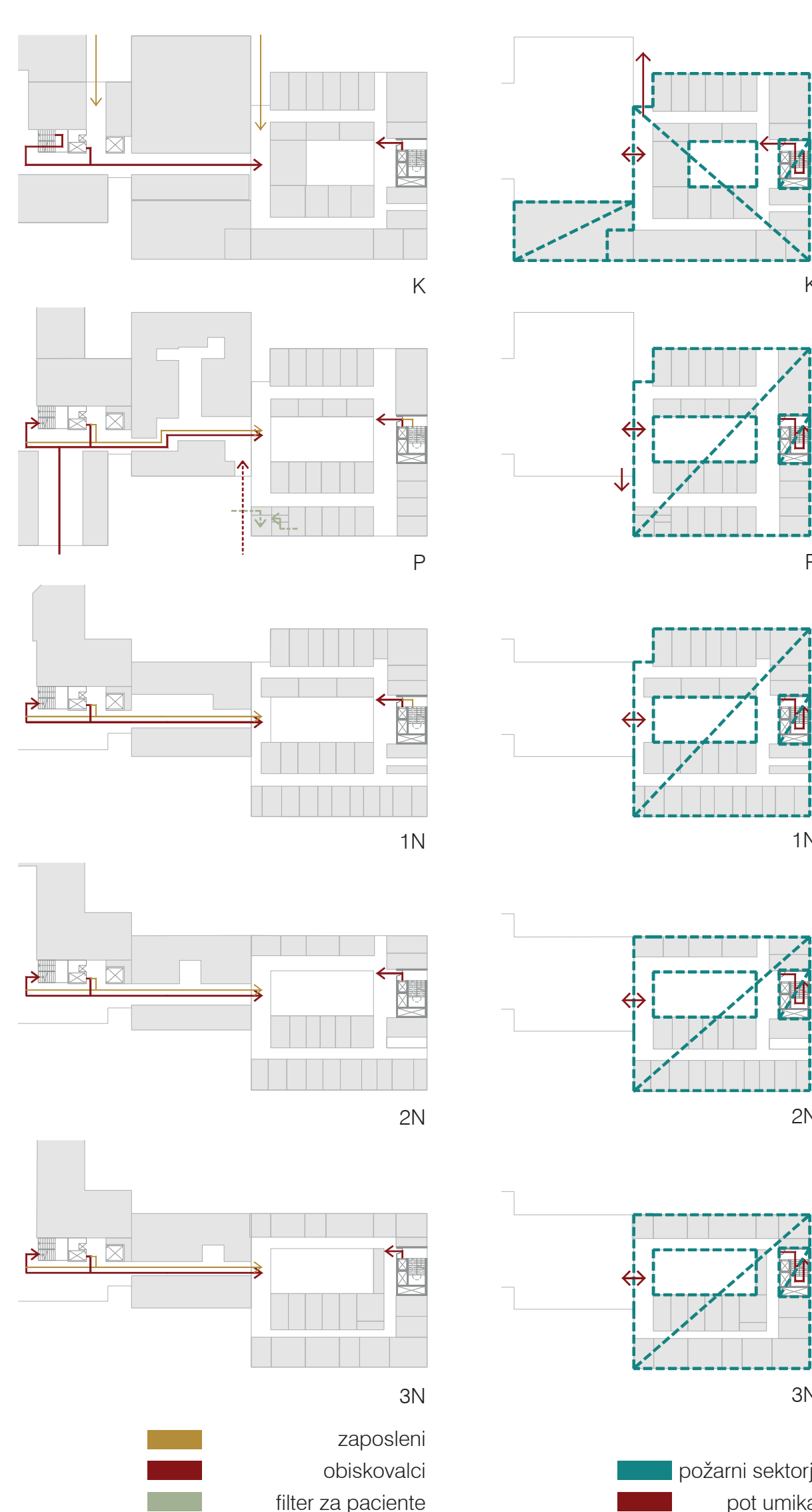
“ Vse, ki bodo prišli v Zdravstveni dom, bomo obravnavali kot da so ti naši najdražji... za njih moramo biti njihova najboljša izbira.”

vodilo delovanja ZD Novo mesto, vir: spletna stran Občine Novo mesto

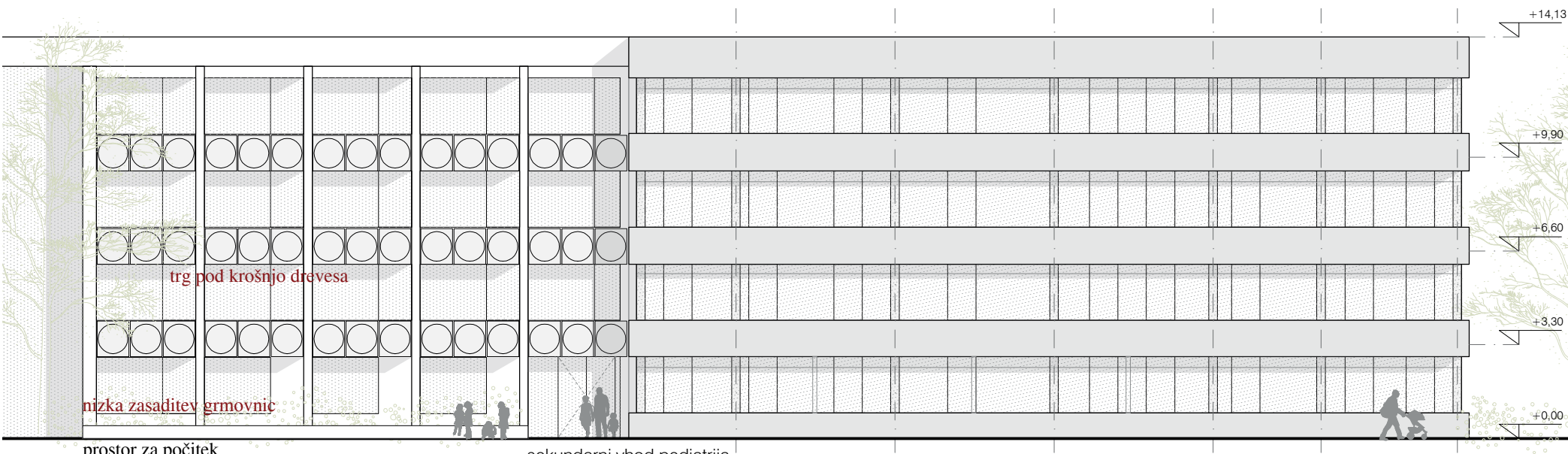
KONSTRUKCIJSKA SCHEMA



PROGRAMSKA SCHEMA

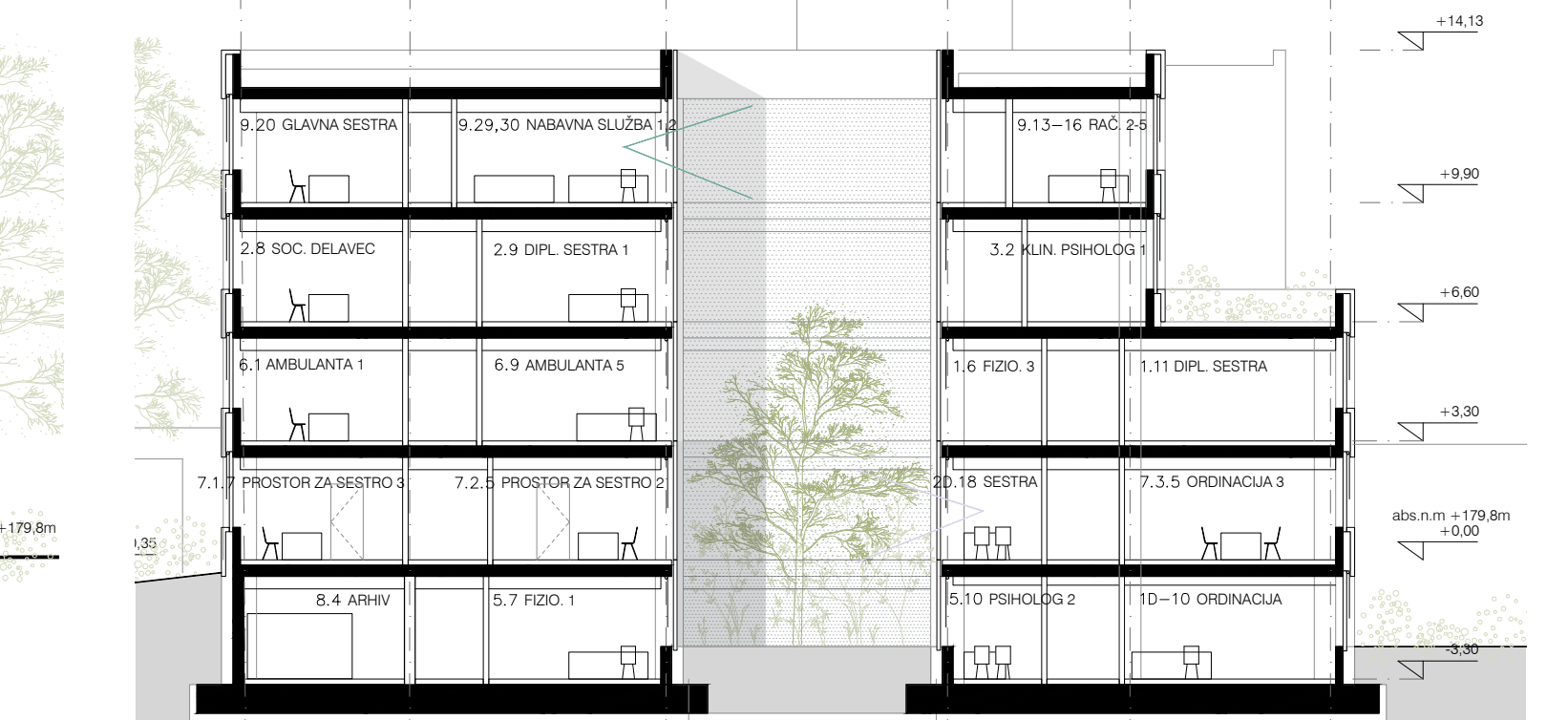


SCHEMA POTOI UPORABNIKOV
 zaposleni
 obiskovalci
 filter za paciente
 požarni sektorji
 pot umika

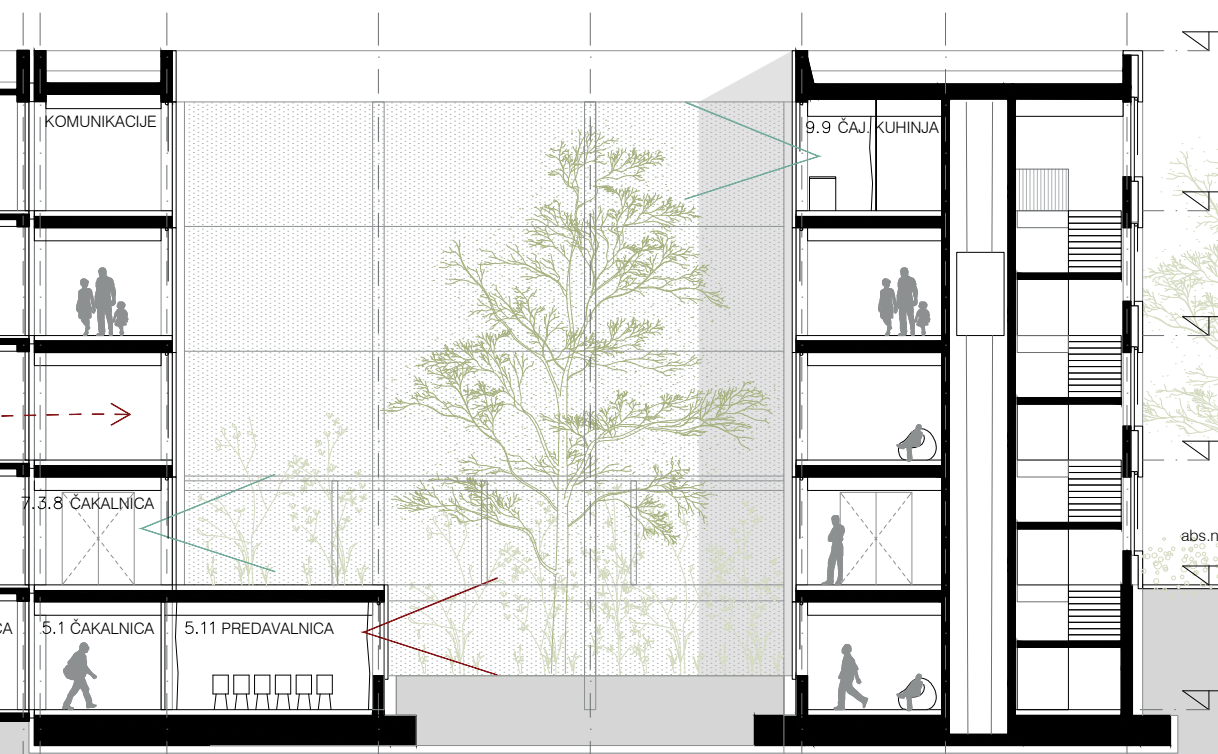


JUŽNA FASADA M 1:200

Horizontalna členitev fasade nadaljuje logiko fasade obstoječega Zdravstvenega doma.



VZDOLŽNI PREREZ M 1:200



PREČNI PREREZ M 1:200