

ARHITEKTURNI KONCEPT

Osnovno vodilo pri zasnovi je **dopolnitev in nadgradnja obstoječe kvalitetne arhitekturne zasnove z ekspanzijo vzhodnega krila**. Obstoječ pritični del krila »D« se delno nadzida. Ob njem se na vzhodni strani prizida podaljšek stavbnega krila z novim komunikacijskim jedrom (zaščiteno stopnišče in dvigalo). Na južni strani se od kleti do 3. nadstropja zgradi dodatek v obliki dveh stolpčev. Dozidava je torej zasnovana tako, da omogoča tudi etapno gradnjo.

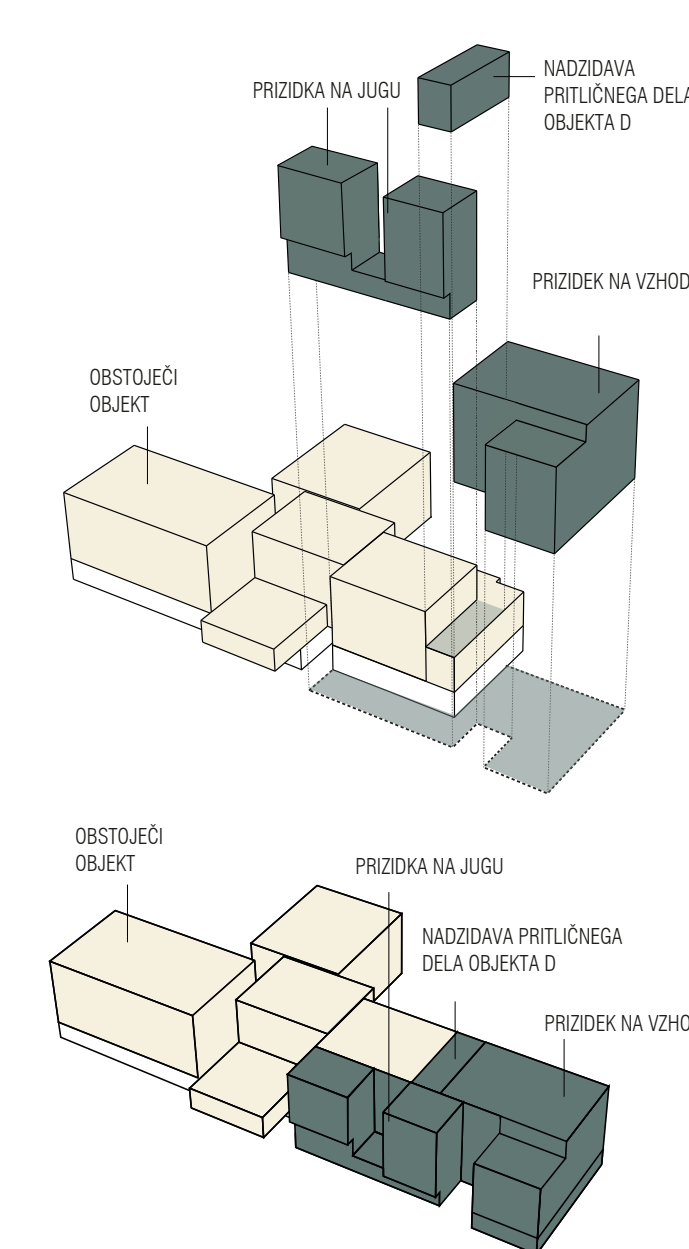
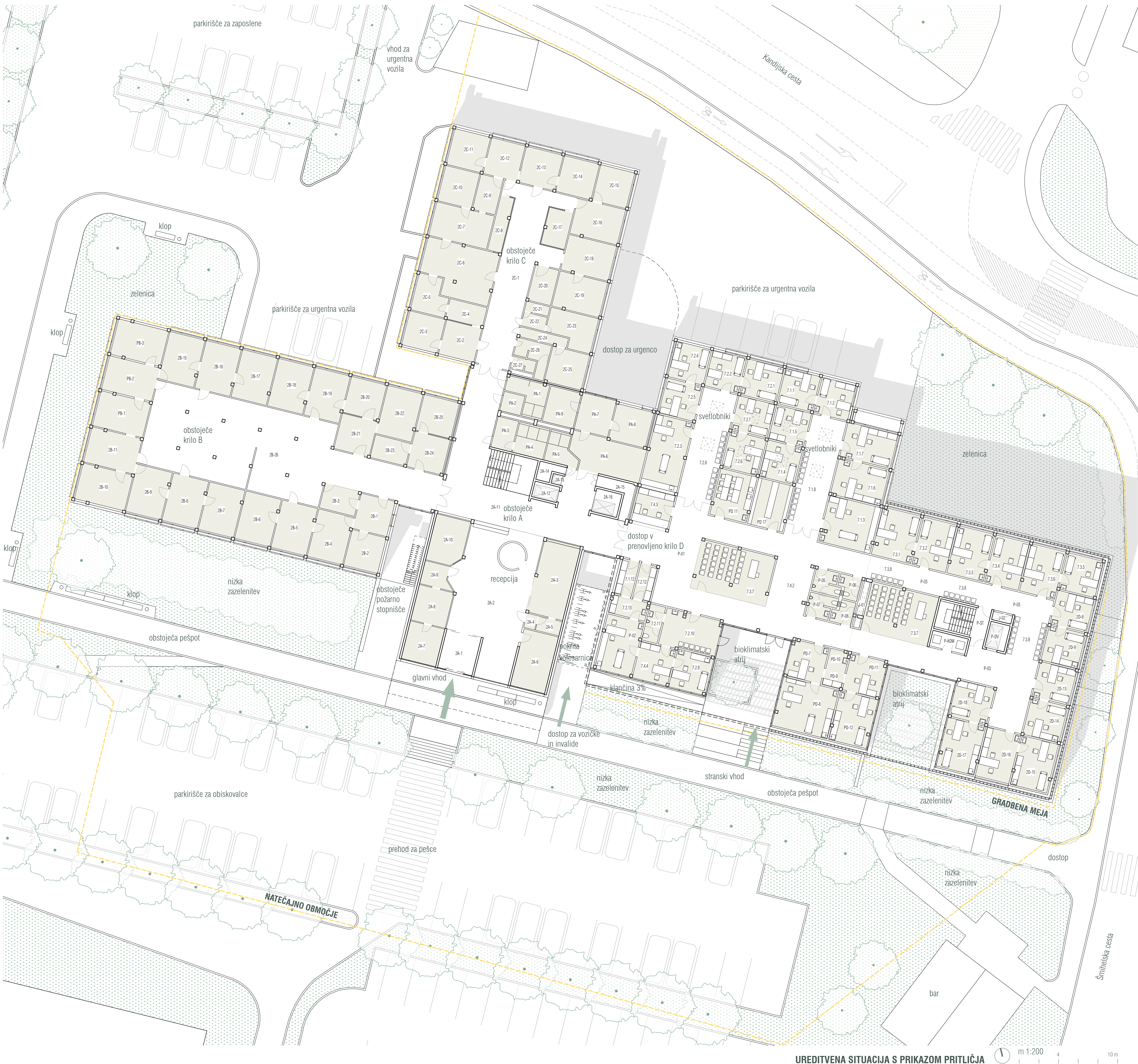
Obstoječe in dopolnjeno stavbno krilo »D« je preko vseh etaž zasnovano v dvokoridorskem sistemu in je na stavbno krilo »A« navezavo preko obstoječih hodnikov. Dva vzdolžna hodnika sta medsebojno večkrat povezana tako, da omogočata enostavno orientacijo in kroženje znotraj stavbnega krila. Južni hodnik je dobro osvetljen preko novih atrijev.

HEMA URBANISTIČNE ZASNOVE STAVBE

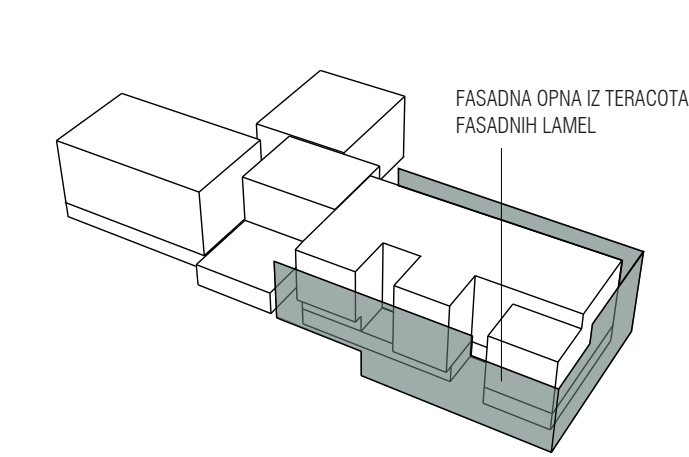
Prizidek k zdravstvenemu domu obravnavamo kot del obstoječe celote in v celoti ohranjamo avtorjev koncept. Ekspanzija obstoječega stavbnega krila D, v celoti ohrani logiko obstoječih komunikacij.

PRIZIDAVA ZDRAVSTVENEGA DOMA NOVO MESTO

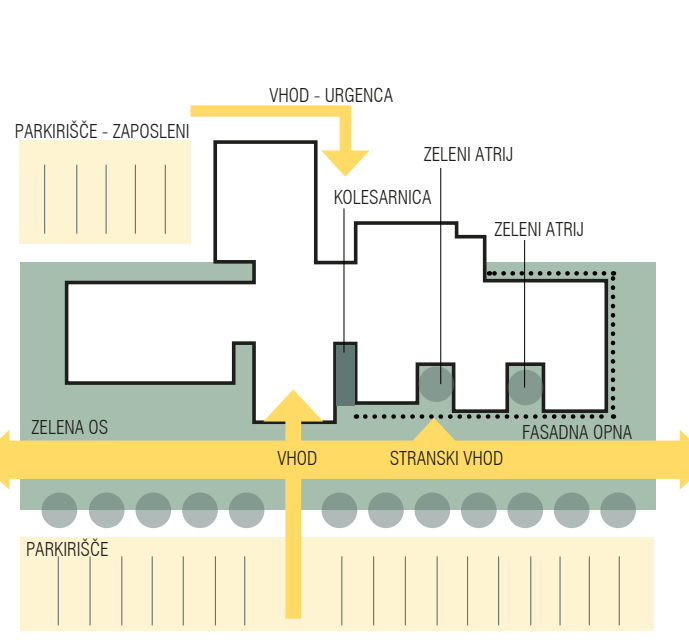
Pogled s Kandijske ceste



HEMA PRIPENJANJA NOVIH VOLUMNOV K OBSTOJEČIM

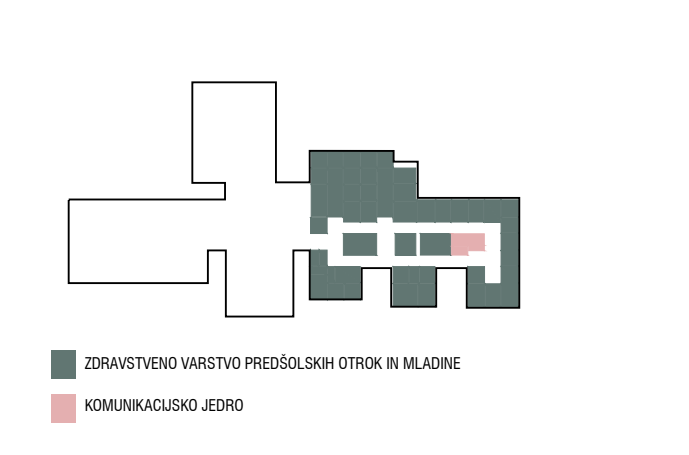


FASADNA OPNA PENOITI VEDEZ IN VIZUALNO SKRIJE SVETLOBNE ATRIJE



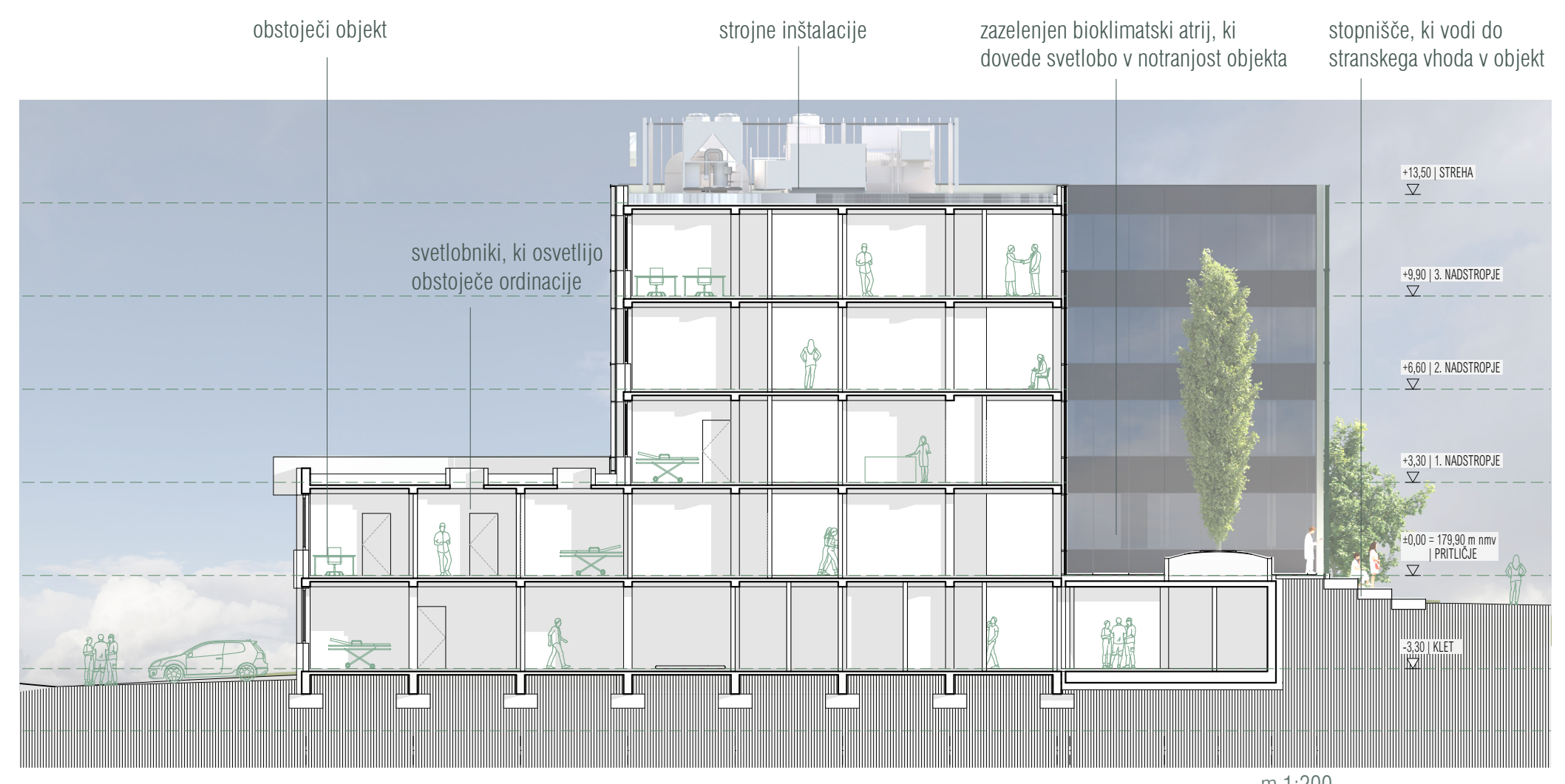
HEMA OKOLIŠKIH ELEMENTOV V PROSTORU

Ohrani se zeleno pred objektom, ustvari se zelene atrije, ki so umaknjeni v notranjost penotene fasadne opne novega prizidka.

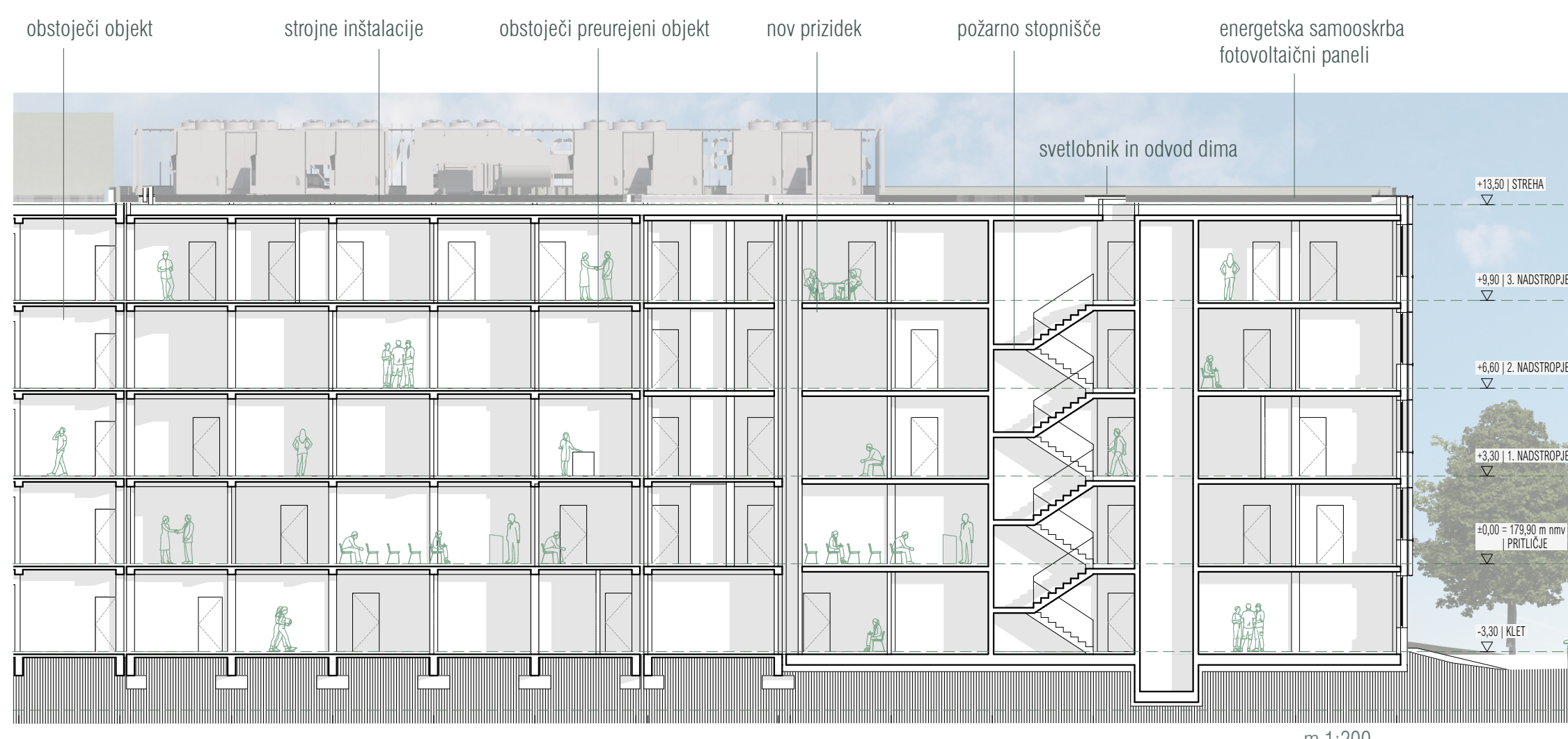


UREDITVENA SITUACIJA S PRIKAZOM PRITILČJA

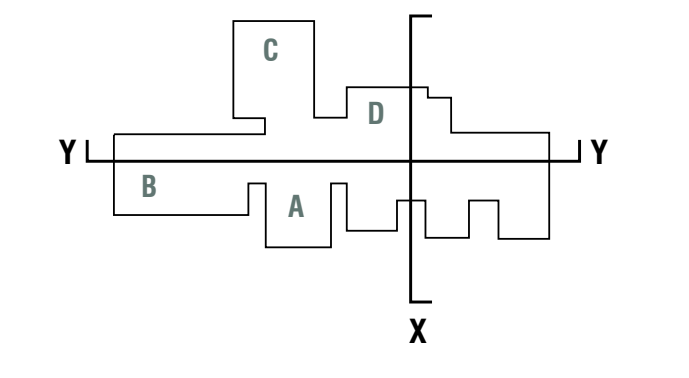
PRITILČJE		novi prostori	
7.1.1. preneseni prostori	13,5	P-02. prostor za posego	21,5
7.1.2. ordnacija	13,5	P-03. hodnik	95,4
7.1.3. sešta	13,1	P-07. ordnacija	14,1
7.1.4. prostor za posego	25,5	P-08. ordnacija	29,5
7.1.5. ordnacija	13,8	P-09. predavalnica	7,4
7.1.6. sešta	12,8	P-11. sešta	14,2
7.1.7. ordnacija	19,8	P-12. sešta	20,0
7.1.8. sešta	18,0	P-13. ordnacija	13,8
7.1.9. čakalnica	40,4	2D-9. ordnacija	13,8
7.1.10. stranska	6,3	2D-10. sešta	17,9
7.2.1. ordnacija	14,0	2D-14. ordnacija	19,8
7.2.2. sešta	12,9	2D-15. ordnacija	19,3
7.2.3. prostor za posego	27,7	2D-16. sešta	14,9
7.2.4. ordnacija	13,7	2D-17. ordnacija	20,0
7.2.5. sešta	13,5	2D-18. sešta	14,9
7.2.6. ordnacija	14,4	2D-19. ordnacija	15,4
7.2.7. sešta	13,3	2D-20. čakalnica izolacije	21,3
7.2.8. čakalnica	39,9	WC	6,1
7.2.9. filter	6,6	7.2.10. mešni hodnik	7,1
7.3.1. predavalnica	39,4	7.3.1. ordnacija	20,0
7.4.3. sprejem	13,3	7.3.2. ordnacija	17,9
P-11. kontrolna soba	18,2	7.3.3. ordnacija	18,7
P-17. arhiv	17,5	7.3.4. sešta	17,8
P-01. hodnik	130,5	7.3.5. ordnacija	14,4
P-05. WC	6,1	7.3.6. sešta	18,0
P-06. WC	4,5	7.3.7. predavalnica	35,6
P-07. WC	4,5	7.3.8. čakalnica	32,9
P-08. WC	6,1	7.4.2. prostor za vozčke	20,5
		7.4.4. trasa	13,3
		P-02. komunik. prostor	5,9
		P-03. stopnišče	17,3
		P-04. hodnik	5,4
		P-05. jasko	4,4

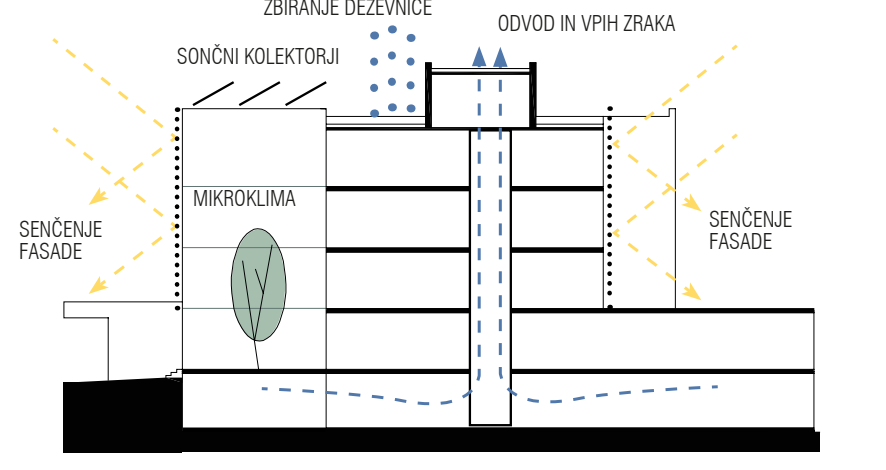
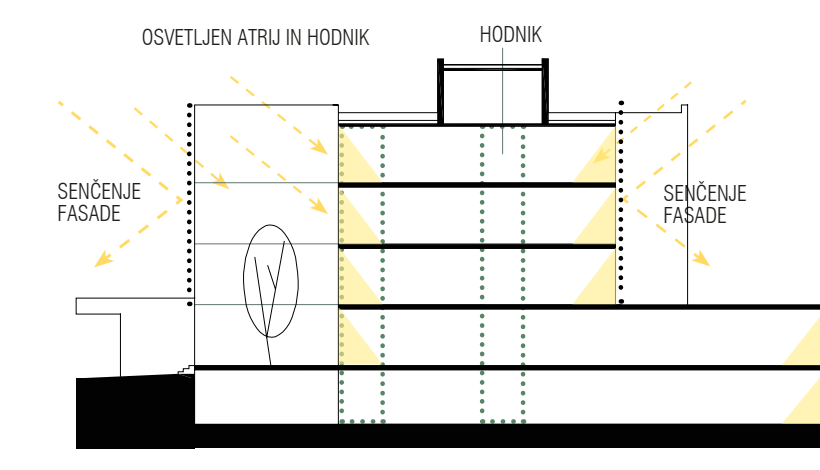
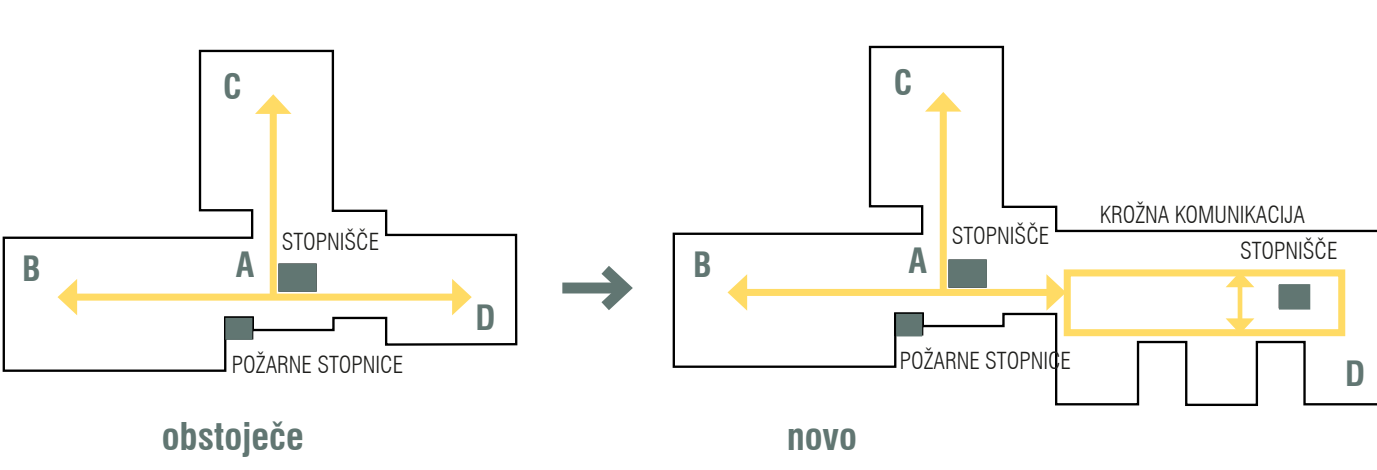
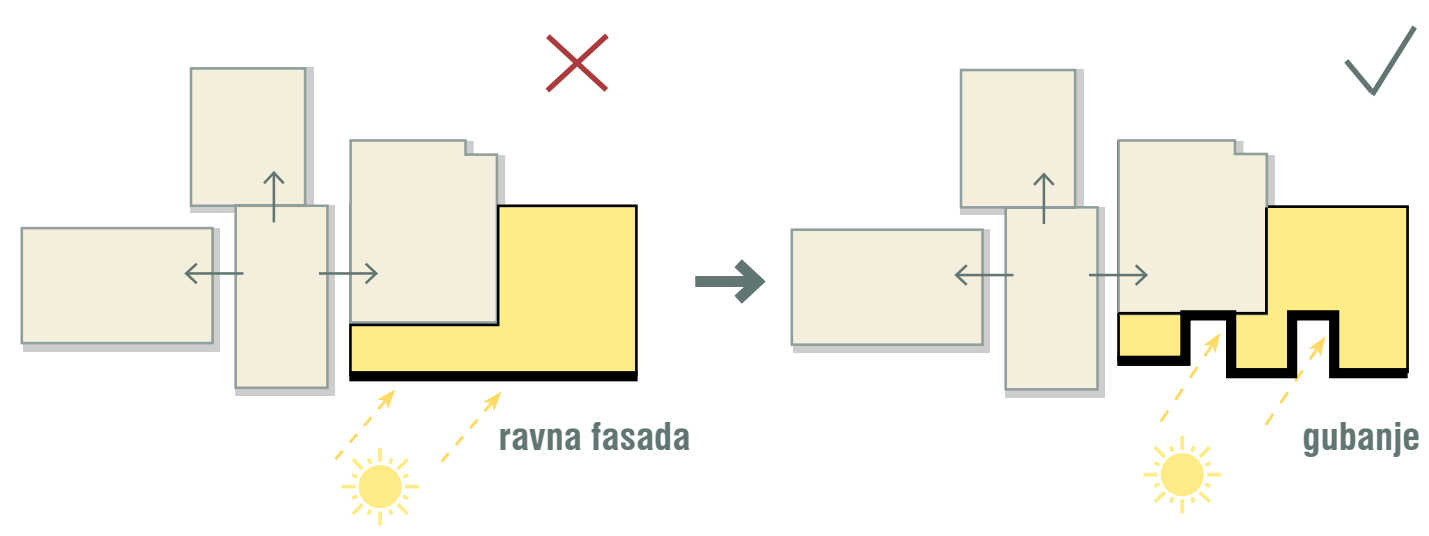


PREČNI PREREZ X-X

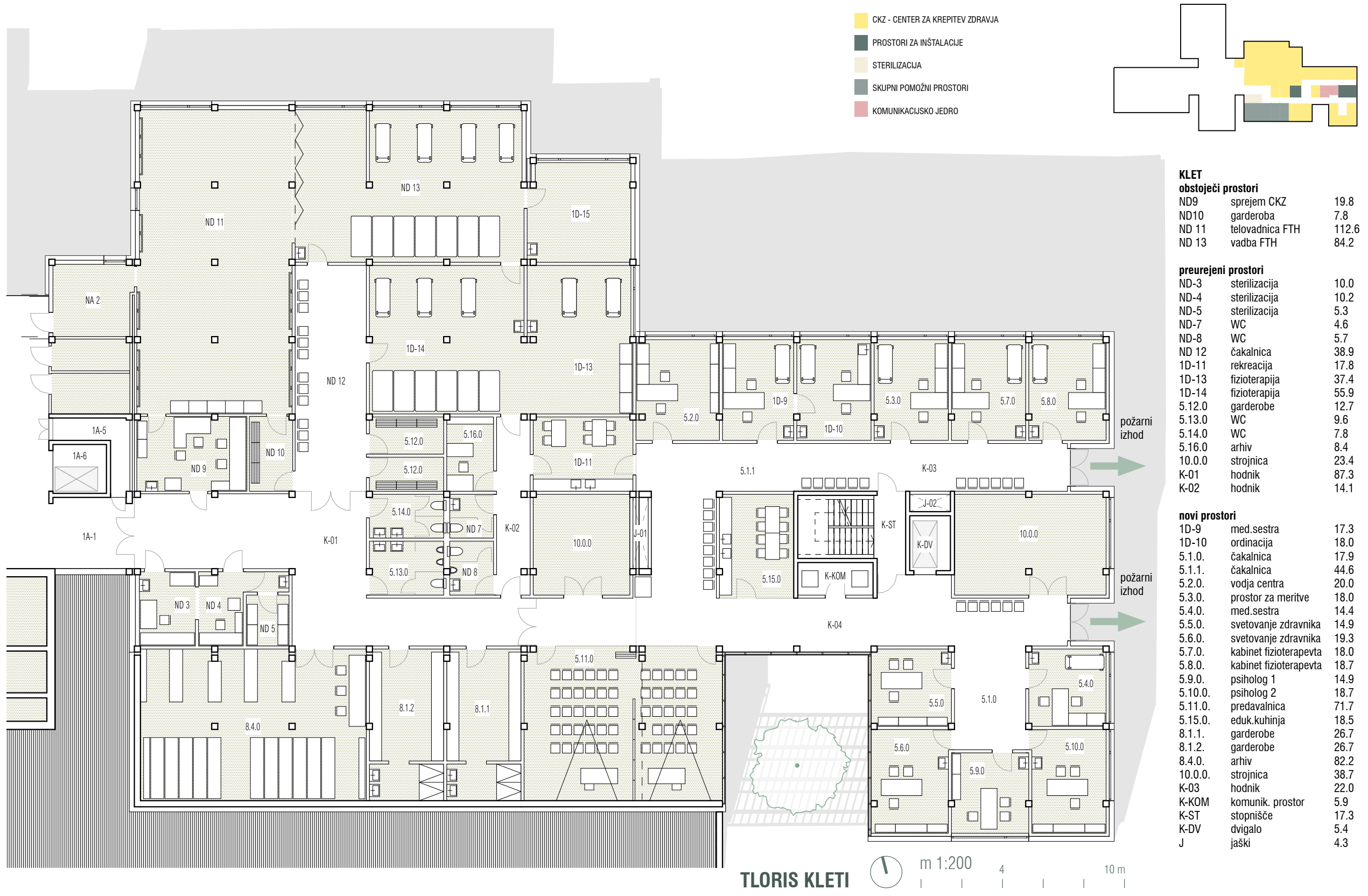


VZDOLŽNI PREREZ Y-Y





Južno fasado prizidka smo zgubali in tako povečali fasadno (osvetljeno) površino ter ustvarili dve interni zazeljeni dvorišči (atrija), ki imata ugoden vpliv na mikroklimo objekta.



KLET

obstoječi prostori

N09	strijem CKZ	19.8
N010	garderoba	7.8
N011	birovska sala FTH	112.6
N013	vaučna FTH	84.2

preurejeni prostori

N0-3	sterilizacija	10.0
N0-4	sterilizacija	10.2
N0-5	sterilizacija	5.3
N0-7	WC	4.6
N0-8	WC	5.7
N0-12	čakalnica	38.9
N0-13	rehabilitacija	17.8
N0-13	fizioterapija	37.4
N0-14	fizioterapija	55.9
S-12.0	gardenobe	12.7
S-13.0	WC	9.6
S-14.0	WC	7.8
S-15.0	arhiv	84.4
10.0.0	stopnišča	23.4
K-01	hodnik	67.3
K-02	hodnik	14.1

novi prostori

N0-9	med. seštra	17.3
N0-10	ordinacija	18.0
S-1.0	čakalnica	17.9
S-1.1	čakalnica	44.6
S-2.0	vodna centra	22.0
S-3.0	prostor za meritev	18.0
S-4.0	med. seštra	14.4
S-5.0	svetovanje zdravnika	14.9
S-6.0	svetovanje zdravnika	19.3
S-7.0	kabnet fizioterapevta	19.0
S-8.0	kabnet fizioterapevta	18.7
S-9.0	psiholog 1	14.9
S-10.0	psiholog 2	18.7
S-11.0	predavalnica	71.7
S-15.0	reka kuhinja	18.5
8.1.1	gardenobe	29.7
8.1.2	gardenobe	26.7
8.4.0	arhiv	82.2
10.0.0	stopnišča	38.7
K-03	hodnik	22.0
K-04	komunik. prostor	5.9
K-5T	stopnišče	17.3
K-0V	otviralo	5.4
J	jaski	4.3



1. NADSTROPJE

preurejeni prostori

30-13	prejemalec	18.0
30-14	strijem	18.5
40-14	seštra	17.1
40-15	ordinacija	18.3
41.0	del. terapij	17.6
42.0	seštra 2x	18.3
44.0	seštra	17.0
45.0	čakalnica	18.5
61.33.0	prostor za posage 1	18.4
61.4.0	prostor za posage 2	19.1
61.8.0	čakalnice	17.9
N1-01	hodnik	75.6

novi prostori

MID-1	seštra	17.3
MID-2	prejavalnica	18.7
MID-3	zdravnik	18.7
MID-4	seštra	17.3
MID-5	zdravnik	16.6
MID-6	zdravnik	14.4
MID-7	seštra	17.3
MID-8	prejavalnica	18.7
MID-9	seštra	17.3
MID-10	zdravnik	18.7
20-3	EMG	12.7
40-13	EMG	13.7
61.0	splošna ambulanta	19.3
62.0	seštra	17.8
63.0	splošna ambulanta	19.3
64.0	seštra	14.2
65.0	splošna ambulanta	17.9
67.0	splošna ambulanta	20.0
68.0	seštra	14.7
69.0	splošna ambulanta	14.8
610.0	seštra	13.8
611.0	splošna ambulanta	20.0
612.0	seštra	14.9
615.0	rehab. ambulanta	20.0
616.0	rehab. ambulanta	14.7
618.0	čakalnice	52.4
619.0	čajna kuhinja	18.5
N1-02	hodnik	118.4
N1-05	WC osetje M	6.1
N1-06	WC osetje Z	4.5
N1-07	WC pacienti M	6.1
N1-08	WC pacienti Z	4.5
N1-0V	otviralo	5.4
N1-ST	stopnišče	17.3
N1-KOM	komunik. prostor	5.9
J	jaski	3.8



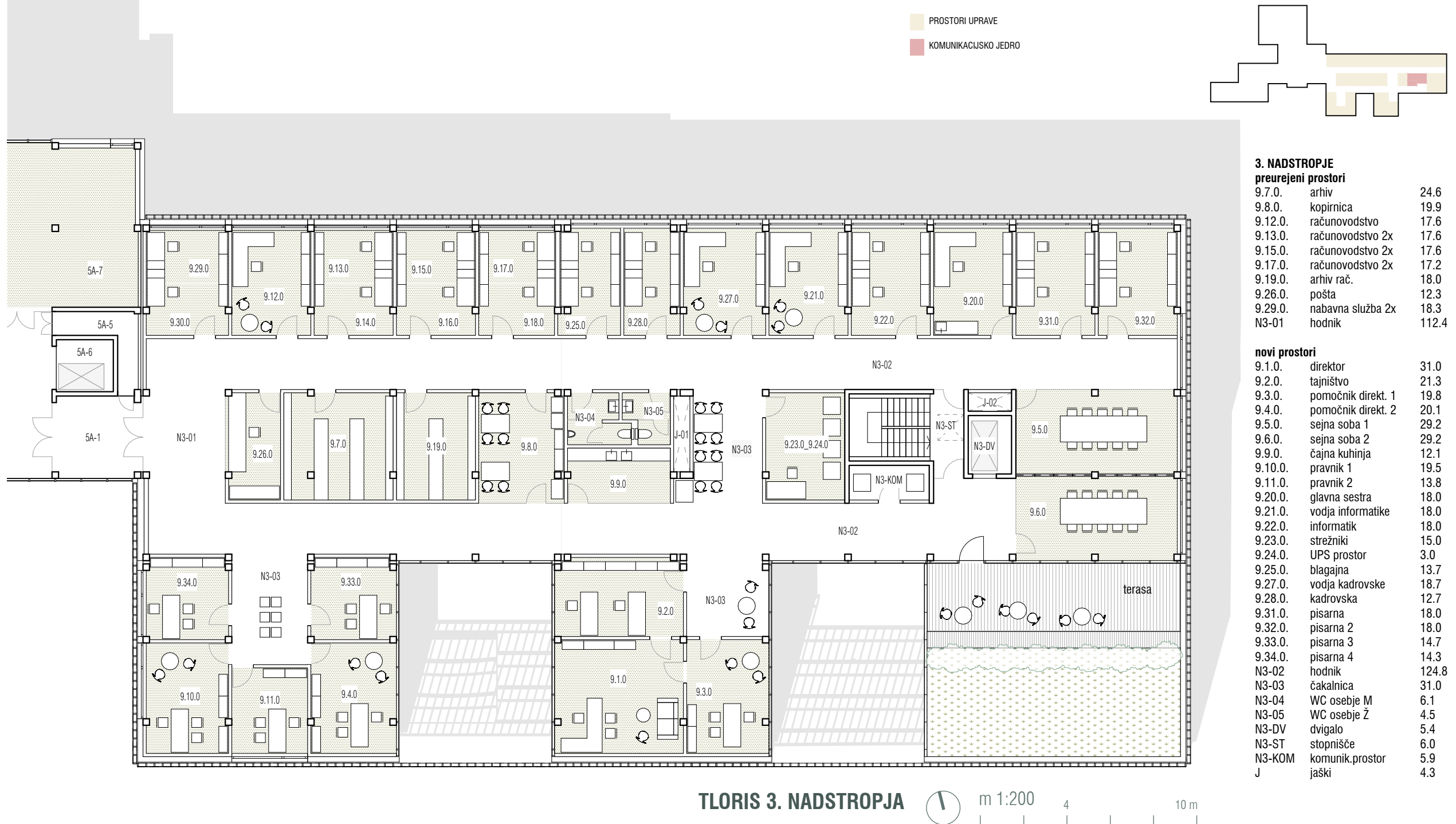
2. NADSTROPJE

preurejeni prostori

112.0	strijem	18.5
113.0	strijem del. prostor	38.5
115.0	čakalnice	17.9
22.0	specialist	17.8
211.0	administrator	19.9
40-2	seštra	17.0
40-3	ordinacija	18.3
40-10	ordinacija	18.3
40-11	seštra	17.0
N2-01	hodnik	78.6
N2-02	čakalnice	17.9

novi prostori

11.0	specialist	14.2
12.0	specialist	14.8
14.0	fizioterapevt 1	14.2
15.0	fizioterapevt 2	19.3
18.0	fizioterapevt 3	19.3
17.0	del. terapij	14.7
18.0	del. terapij	20.0
19.0	socialni pedagog	14.7
110.0	socialni delavec	14.7
111.0	seštra	19.9
115.0	čakalnice	13.1
118.0	WC osetje M	6.1
117.0	WC osetje Z	4.5
118.0	WC pacienti Z	4.5
119.0	WC pacienti M	6.1
21.0	specialist	18.0
23.0	specialist	17.3
24.0	psiholog	14.9
25.0	delovni terapevt	20.0
26.0	logoped	13.7
27.0	ključna logoped	12.7
28.0	socialni delavec	18.7
210.0	seštra 2x	18.6
211.0	ordinacija	18.9
212.0	vožnarski prostor	19.9
213.0	čakalnice	36.5
32.0	specialist	13.8
33.0	specialist	12.3
34.0	psiholog	13.8
35.0	socialni delavec	13.8
36.0	seštra	19.3
37.0	čakalnice	14.4
40-5	seštra	17.3
40-6	ordinacija	14.4
N2-03	hodnik	139.4
N2-0V	otviralo	5.4
N2-ST	stopnišče	17.3
N2-KOM	komunik. prostor	5.9
J	jaski	4.3



3. NADSTROPJE

preurejeni prostori

97.0	arhiv	24.6
98.0	kuprina	19.9
912.0	računovodstvo	17.6
913.0	računovodstvo 2x	17.6
915.0	računovodstvo 2x	17.6
917.0	računovodstvo 2x	17.2
918.0	arhiv rač.	18.0
928.0	pošta	12.3
929.0	robna sala 2x	18.3
N3-01	hodnik	112.4

novi prostori

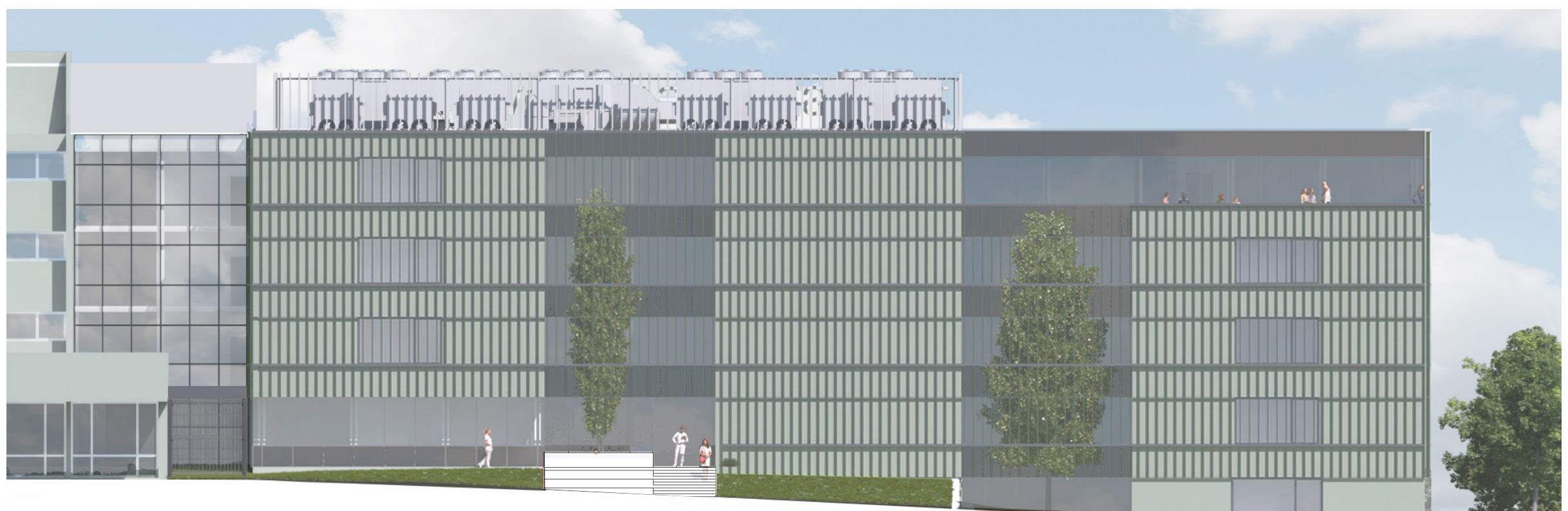
91.0	direktor	31.0
92.0	ljepilno	21.3
93.0	pomočnik direkt. 1	19.8
94.0	pomočnik direkt. 2	20.1
95.0	sejna soba 1	29.2
96.0	sejna soba 2	29.2
99.0	čajna kuhinja	12.1
910.0	pravnik 1	19.5
911.0	pravnik 2	13.8
920.0	glavna seštra	18.0
921.0	vodja informatike	18.0
922.0	informatik	18.0
923.0	strojniški	15.0
924.0	UPS prostor	3.0
925.0	blagajna	13.7
927.0	vodja kadrovske	18.7
928.0	kadrovska	12.7
931.0	pisarna	18.0
932.0	pisarna 2	18.0
933.0	pisarna 3	14.7
934.0	pisarna 4	14.3
N3-02	hodnik	124.8
N3-03	čakalnica	31.0
N3-04	WC osetje M	6.1
N3-05	WC osetje Z	4.5
N3-0V	otviralo	5.4
N3-ST	stopnišče	6.0
N3-KOM	komunik. prostor	5.9
J	jaski	4.3



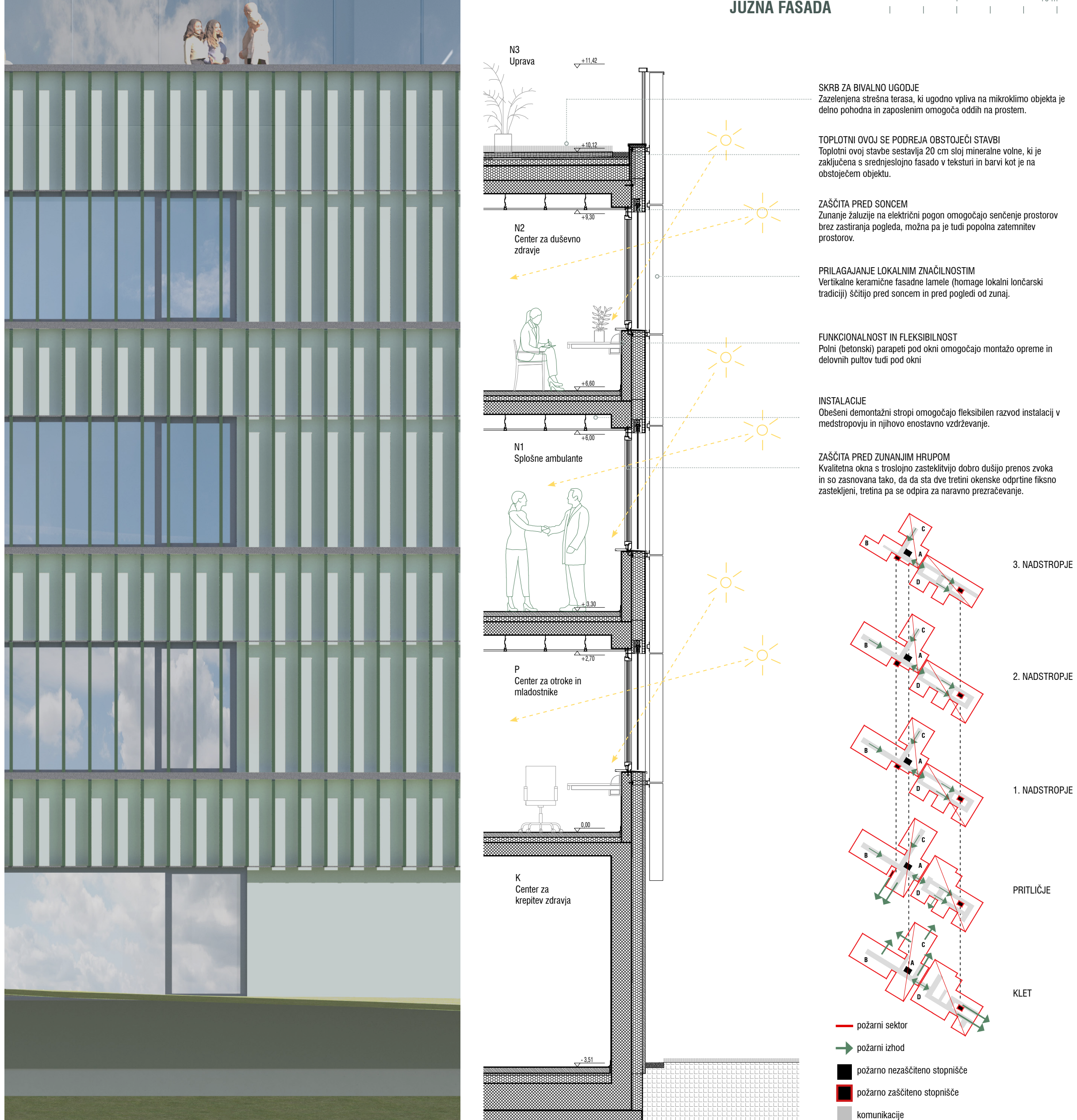
Prizidek k zdravstvenemu domu obravnavamo kot del obstoječe celote in v celoti ohranjamo avtorjev koncept. Objekt zato ni zasnovan kot nek nov prostorski element temveč kot linearna povečava (ekspanzija) obstoječega stavbnega krila »D«.



VZHDOKNA FASADA m 1:200 4 10 m



JUŽNA FASADA m 1:200 4 10 m



DETALJ FASADE

POŽARNA SCHEMA