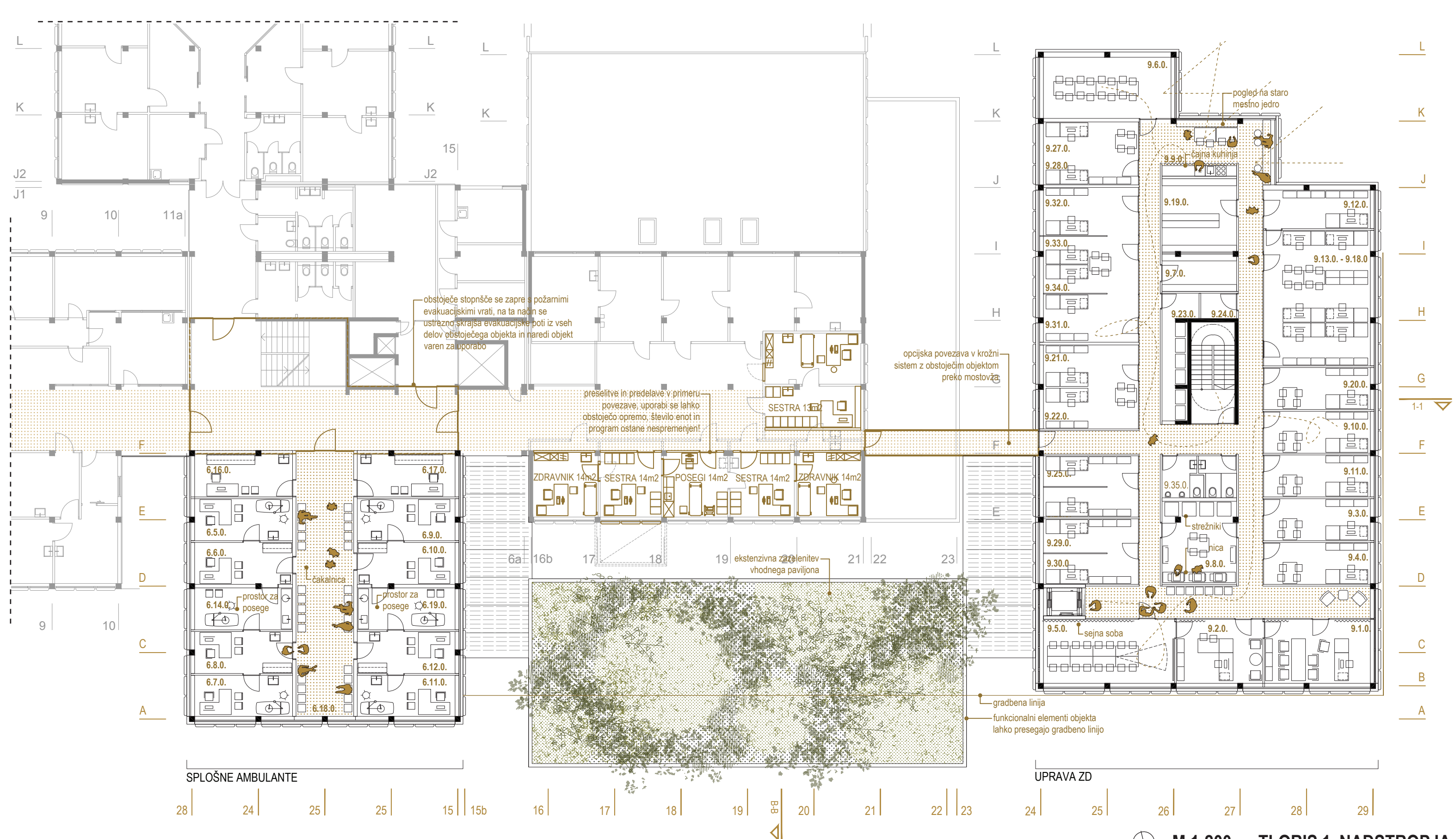
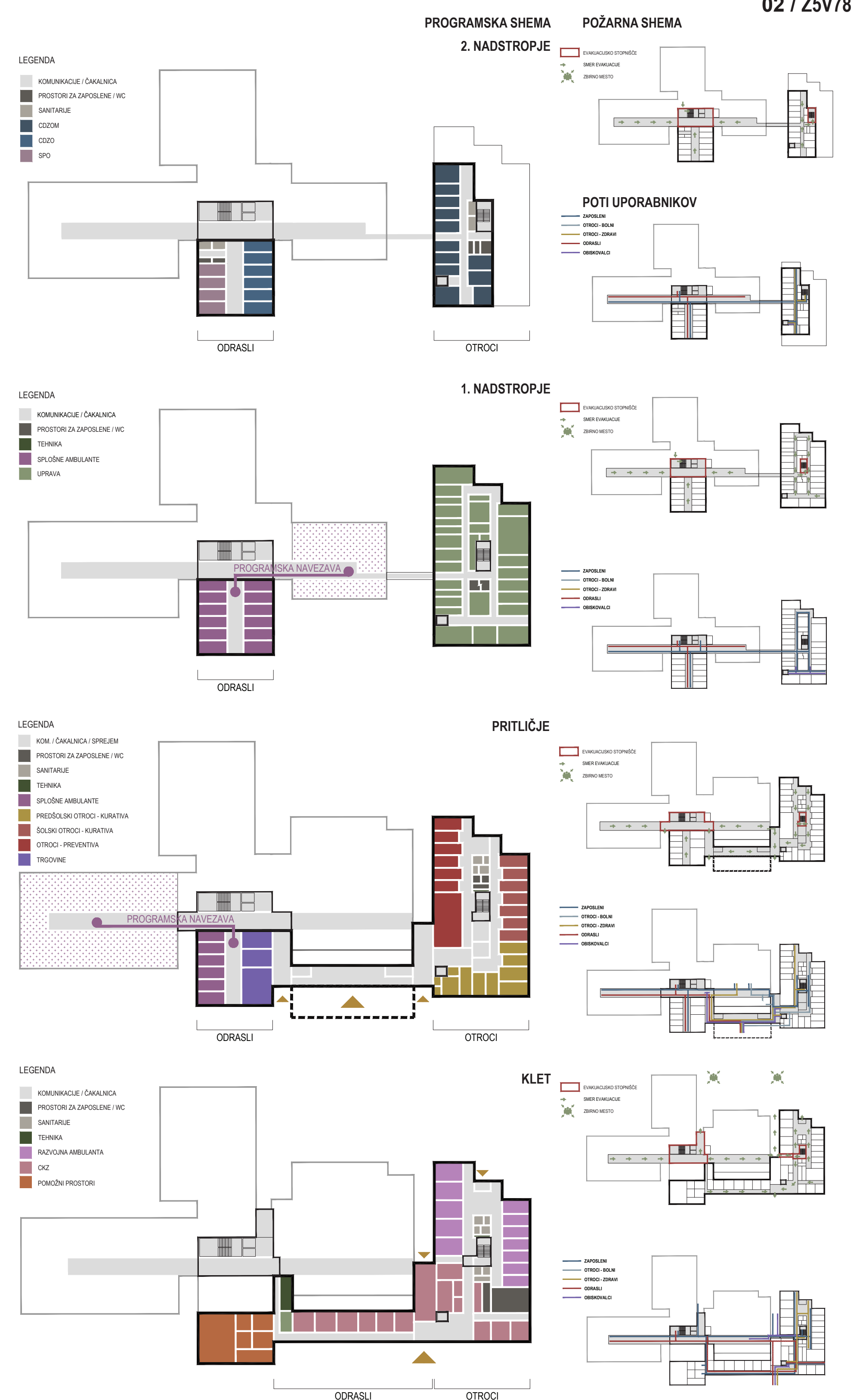


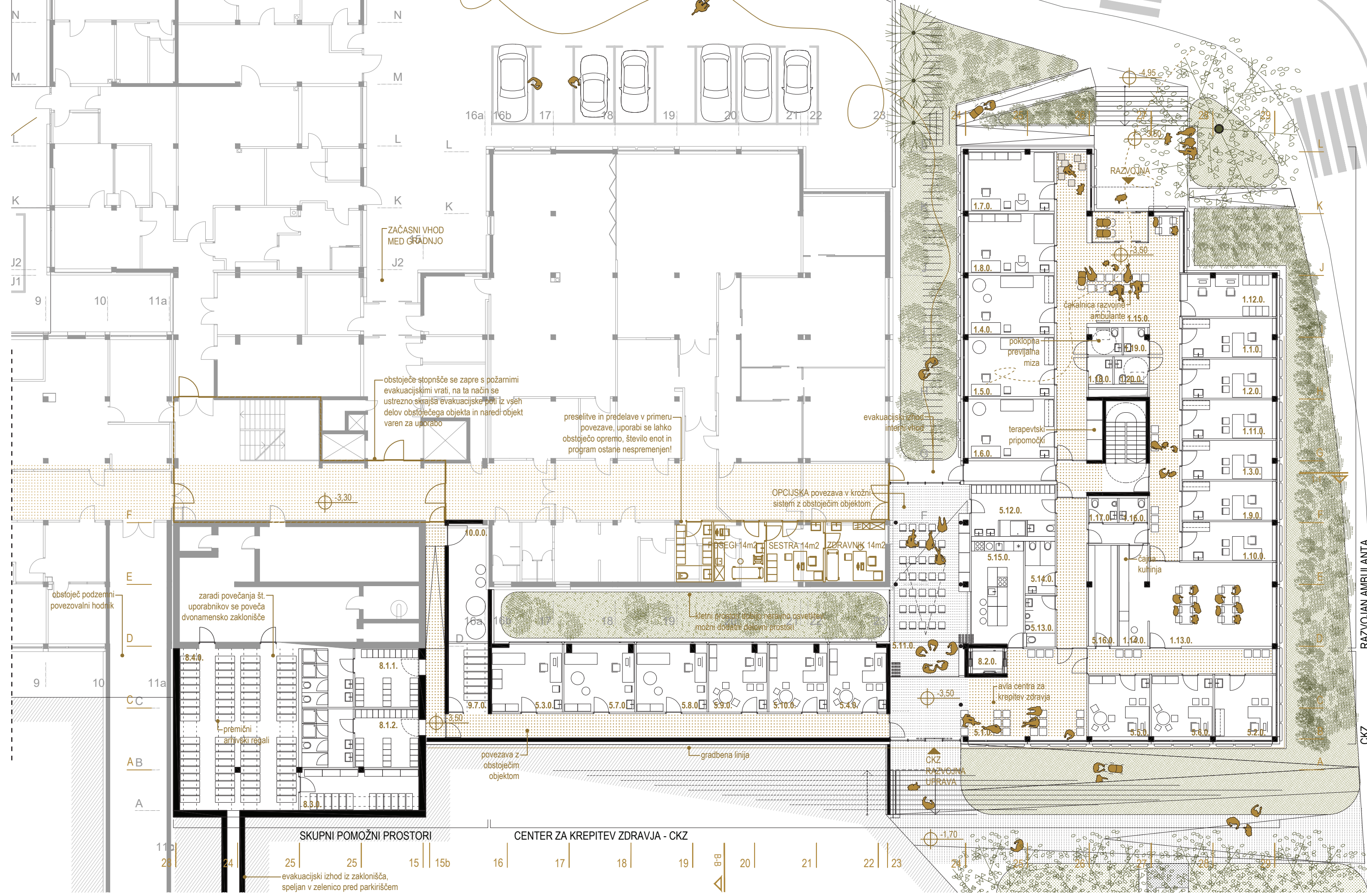
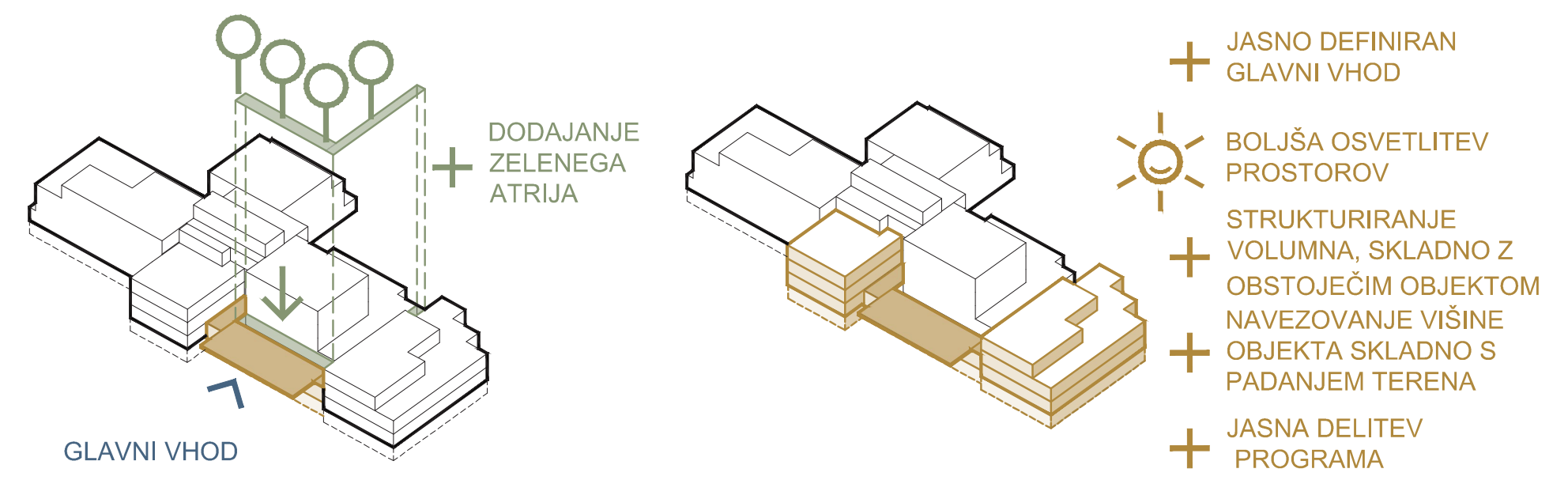
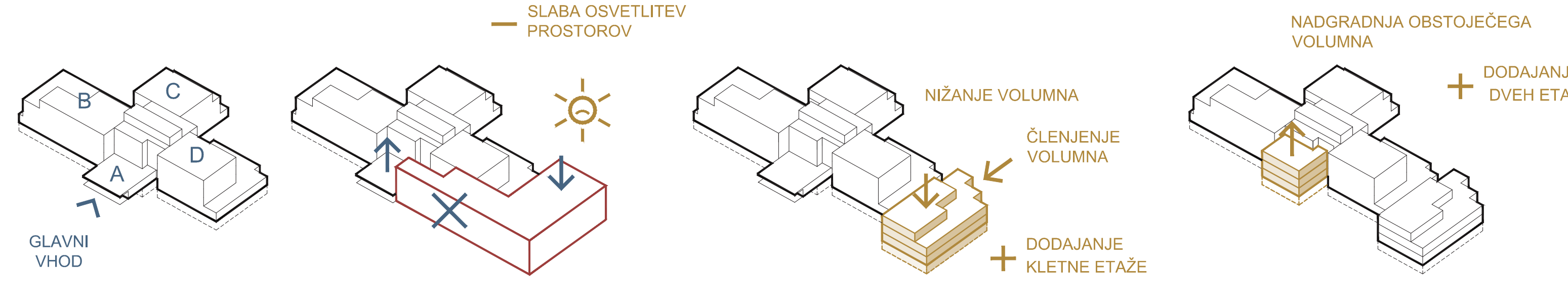
M 1:200 TLORIS 2. NADSTROPJA



M 1:200 TLORIS 1. NADSTROPJA



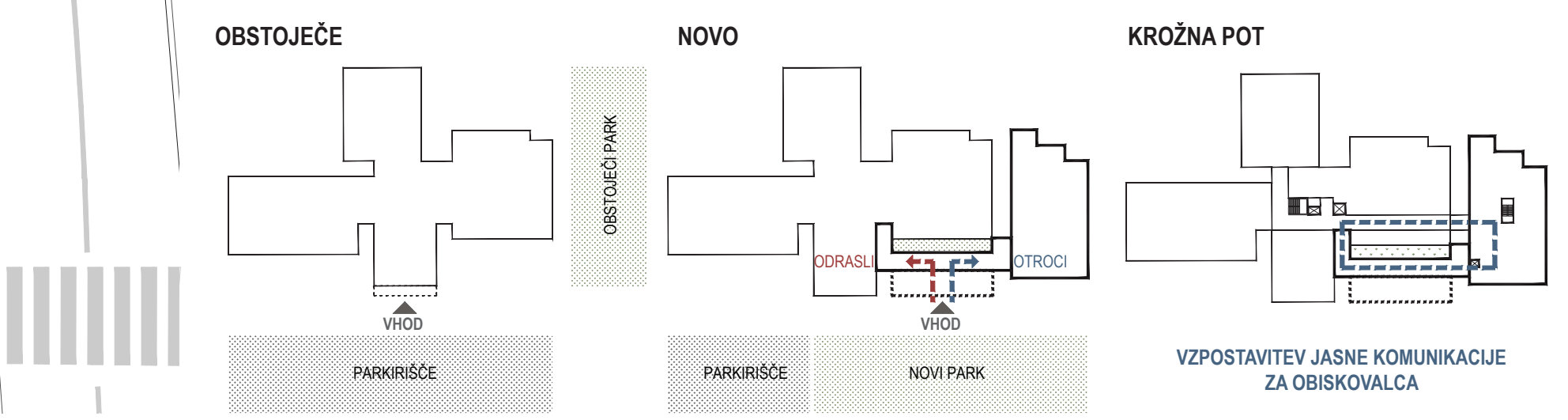
PROGRAMI ZDRAVSTVENEGA DOMA SE SMISELNO ZDRUŽUJEJO, POVEZUJEJO IN PREMESHČAJO NA NAČIN, KI OMOGOČA NJIHOVO NAJUSTREŽNEJŠE DELOVANJE V OKVIRU CELOTNEGA ZDRAVSTVENEGA DOMA.



M 1:200 TLORIS KLETI



S POTENCIALNO VZPOSTAVITVIJO NADHODA NAD ŠMIEHLSKO CESTO OB ŽELEZNICI IN PARKA OB SB NM Z NAVEZAVO NA JULIJINO BRV BI SE LAHKO VZPOSTAVILA KROŽNA POT, KI BI PREKO LOKE IN REKE KRKE POVEZALA OBRAVNAVANE PROGRAME.



VHODNI HALL Z NADSTREŠKOM POVEZUJE VSE OBSTOJEČE IN NOVE PROGRAME OZIROMA DELE STAVBE.

PROSTORSKI PRIKAZ VOLUMNOV IN FASAD

