

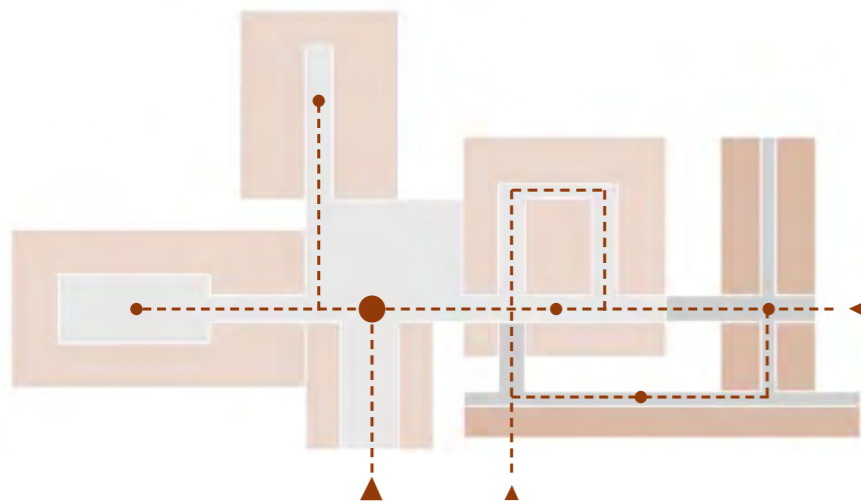


ZDRAVSTVENI DOM NOVO MESTO

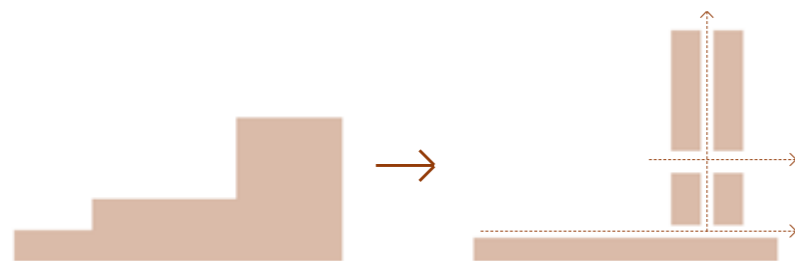
sodobna zdravstvena stavba v objemu dreves

1.

TEKSTUALNI DEL



shema navezave na obstoječ objekt



objekt je razdeljen na tri lamele, ki omogočajo poglede v naravo

O zasnovi

Obstoječi zdravstveni dom v Novem mestu je stavba s centralnim jedrom iz katerega se v krakih razširjajo programski trakti. Trakti so različnih oblik in velikosti, vendar organizirani podobno, z sredinskim hodnikom, ki se ponekod razširi v čakalnice in zaprti prostori, ki so razporejeni po celotnem obodu hodnika. Vhod je v sredini na južni strani, kraki pa se razširjajo iz enega, centralnega komunikacijskega jedra. V takšni zasnovi je orientacija uporabnika lažja. Bistvena pomanjkljivost takšne zasnove pa je odsotnost dnevne svetlobe na hodnikih in čakalnicah, ravno tako s skupnih komunikacijskih površin ni skoraj nikakršnega stika z zunanostjo.

Nov prizidek je predviden na ozkem območju na južnem in vzhodnem delu območja ob obstoječem zdravstvenem domu. Območje prizidka je določeno v ozkem pasu, z jasno določenimi urbanističnimi omejitvami. Poleg upoštevanja urbanističnih določil je potrebno nov prizidek funkcionalno in organizacijsko povezati z obstoječim zdravstvenim domom.

Rešitev predvideva izvedbo dveh novih lamel (južne in vzhodne), ki se povežeta s traktom D. Nov prizidek postane neke vrste razširitev trakta D, saj se prek njega naveže na primarno zasnovo objekta z osrednjim komunikacijskim jedrom.

Vzhodna lamela je organizirana dvostransko s centralnim hodnikom, s traktom D je povezana s podaljšanim osrednjim hodnikom. Južna lamela je umeščena v ozko

območje med javno potjo in obstoječim traktom D, zato je organizirana enostransko, z zaprtimi prostori na jug in hodnikom na notranji atrij. Komunikacijsko je povezana s traktom D. Nova hodnika, ki sta podaljšana iz trakta D, se v dveh etažah skleneta v novih lamelah in tvorita krožni tloris.

Lamele so med seboj zamaknjene, na vseh stikih pa so zasteklitve, ki omogočajo osvetlitev hodnikov in čakalnic ter poglede na zunanost. V etažah, kjer program to dopušča, se pušča odprto tudi veduto iz osrednjega povezovalnega hodnika, ki se prične v osrednjem komunikacijskem jedru. Hodnik in čakalnice v južni lameli so v celoti osvetljeni iz notranjega atrija, ki se ga ozeleni. Zamiki lamel, osvetljevanje hodnikov in čakalnic in odpiranje pogledov na zunanost so izpostavljeni elementi nove zasnove, s katerimi se razlikuje od obstoječih, večinoma neosvetljenih notranjih površin.

Urbanistična umestitev

Predviden prizidek je umeščen na južni in vzhodni rob parcele, s primernim odmikom od obstoječega objekta in okoliških cest. Prizidava se spreminja dostopov do objekta – ohranjeni so okoliški pločniki ob cesti in osrednja povezava do glavnega vhoda na južni strani. Nov objekt ima dva sekundarna vhoda – na južni strani je vhod v otroški oddelek, na vzhodni strani pa je dostop do izolacijskega prostora. Zaradi višinske razlike so predvidene nove stopnice in stopniščni vzpenjalnik za gibalno ovirane osebe. Na severni strani je predvidena še tlakovana pot za evakuacijo iz požarnega stopnišča. Vse ostale površine se intenzivno zazaleni. Na vzhodni strani



je predviden nov drevored, ki je delno dvoreden. Ozeleni se severni pas med domom in Kandijsko cesto. Med južno lamelo in peš potjo se zasadi pas grmovnic. Notranji atrij med obstoječim domom in južno lamelo se izvede kot zeleno streho s posameznimi drevesi v koritih.

Nov objekt je umeščen v intenzivno ozelenitev, zato da bi dopolnil notranjo zasnovo objekta in omogočil kakovostne poglede tako iz hodnikov in čakalnic kot delovnih prostorov. Svetloba in krajina sta ključna elementa prijetnega delovnega in zdravstvenega prostora.

Organizacija po etažah

Klet

Južni lamela se v kleti razširi do obstoječega objekta. V južnem delu, ki je v celoti podkleten, so umeščeni servisni programi (skladišča, garderobe, instalacijski prostori). Garderobe za zaposlene in skladišče so umeščene v bližini novega komunikacijskega jedra, ki omogoča hitro in enostavno razporejanje zaposlenih po etažah.

V vzhodni lameli je umeščen Center za krepitev zdravja. Vsi prostori v vzhodni lameli imajo zaradi padca terena iz juga proti severu, zagotovljeno dnevno svetlobo. Komunikacijsko je nov objekt povezan s hodnikom v traktu D. Nov objekt ima novo dvigalo in nove požarne stopnice na presečišču obstoječega in novega objekta.

Pritličje

Ohranja se obstoječi centralni glavni vhod, prek katerega se dostopa tudi v novi lameli. Pritličje se organizira na dve enoti – kurativo in preventivo. Preventiva se v celoti umešča v južno lamelo. Predviden je nov vhod za otroški oddelek – lociran je na južni strani, v osi obstoječega vhoda v izolacijo (izolacija se premesti). V novo južno lamelo se premesti tudi ambulante preventive iz trakta D. S tem se povsem loči kurativni in preventivni oddelek.

Preventivni oddelek ima lastne sanitarije in čakalnico, predavalnica je locirana na vzhodnem delu in jo je možno predelati v tri prostore. Dodaten vhod je umeščen na zahodni rob južne lamele in omogoča enostavno delitev poti kurative in preventive v primeru vzpostavitve vhoda. V vzhodni lameli so prostori kurative, ki se z osrednjim hodnikom povežejo s kurativo v traktu D. V vzhodni lameli je v osi osrednjega hodnika dodaten vhod za izolacijo. Prostor izolacije je neposredno povezan z ordinacijo oziroma prostorom za medicinsko sestro.

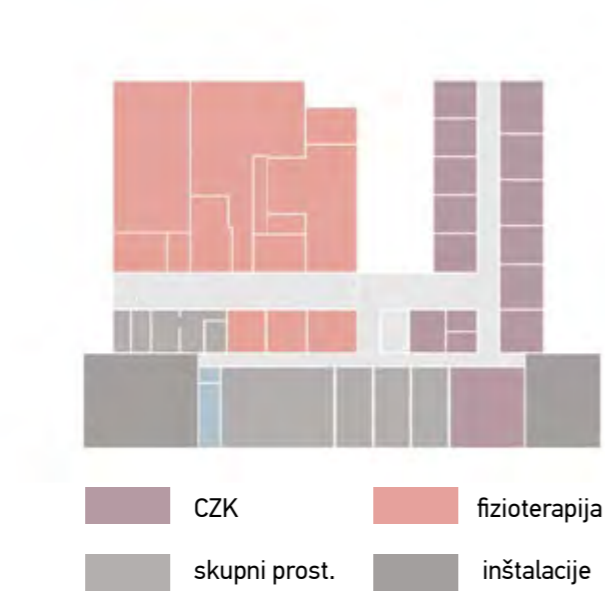
S premestitvijo preventivnih ambulant v južno lamelo, so v traktu D samo prostori kurative, kar omogoča združitev čakalnic. Na tlorisu pritličja je prikazana celovita prenova trakta D, z novim razporedom prostorov po obodu in notranjimi centralnimi prostori. Nova organizacija združi vse čakalnice in je orientacijsko jasna. Možen pa je tudi minimalen poseg v trakt D, z novima povezavama v južni in vzhodni trakt. Glede na številne parcialne posege v trakt D in njegovo izrazito kaotično tlorisno organizacijo je priporočljivo trakt D v pritličju popolnoma reorganizirati.

1.nadstropje

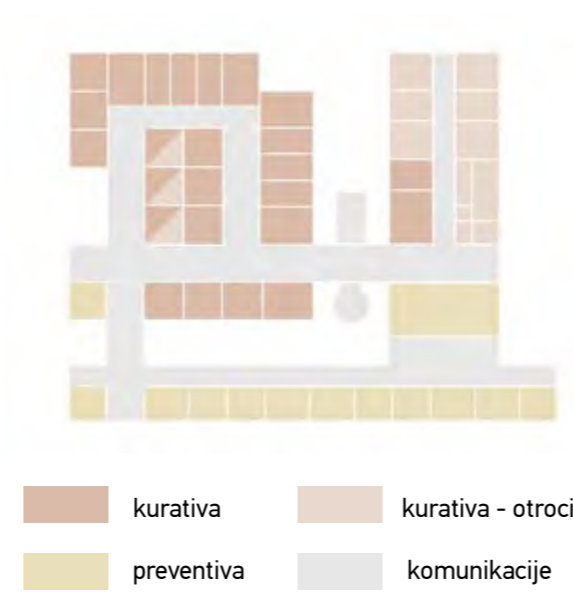
V 1.nadstropju so umeščene splošne ambulante, ki nadaljujejo obstoječi program v traktu D. Program splošnih ambulant je umeščen v južno lamelo in delno v vzhodno lamelo. S traktom D je povezan prek dveh povezovalnih hodnikov. Del programa, ki se ukine zaradi novega hodnika se umesti v nov prizidek. V severnem delu vzhodne lamele je umeščena Ambulantna obravnava v okviru centrov za duševno zdravje odraslih (CDZO). V traktu D se organizirajo sanitarije za celotno etažo trakta D in prizidka.

2.nadstropje

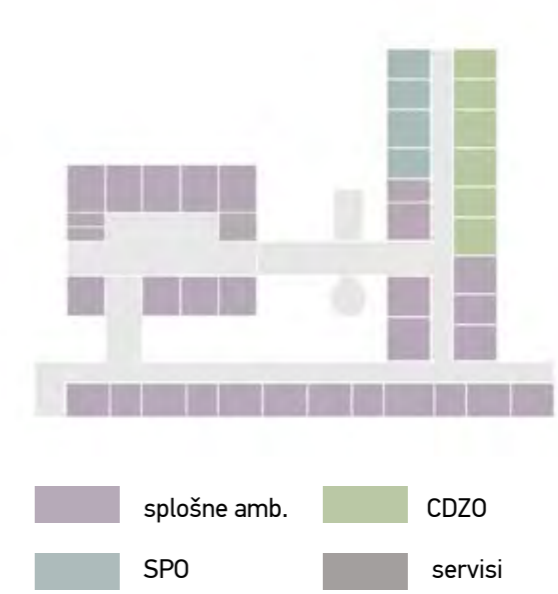
V vzhodni lameli so umeščene razvojne ambulante, ki se povežejo s programi v traktu D. V južni lameli je Center za duševno zdravje otrok in mladostnikov (CDZOM).



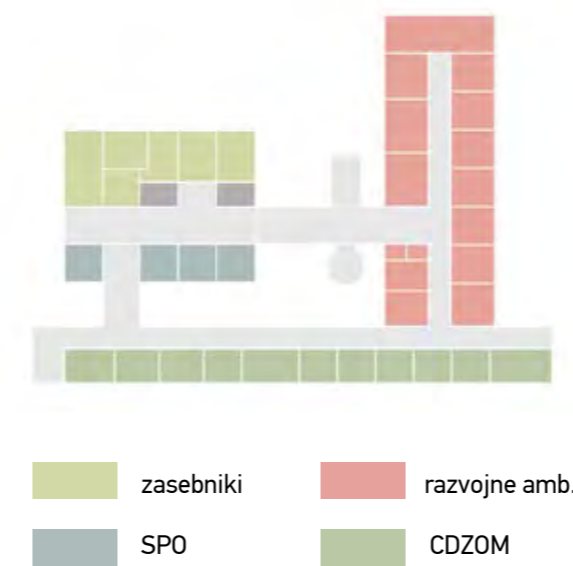
klet



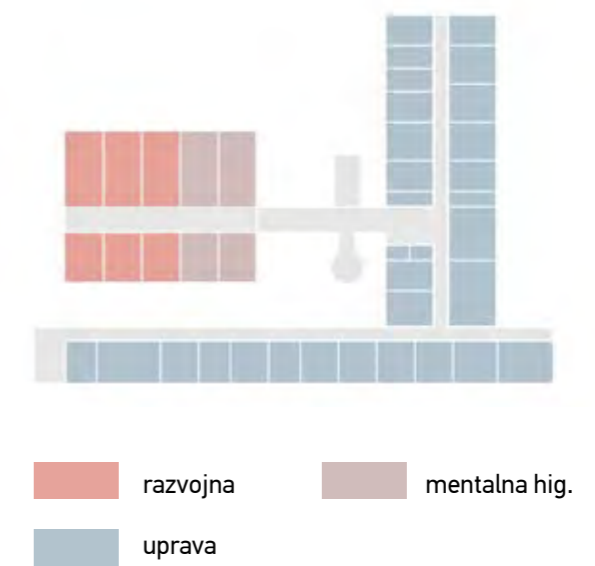
pritličje



1. nadstropje



2. nadstropje



3. nadstropje

Zaradi novih komunikacijskih povezav med traktom D in prizidkom se premesti ena zasebna ambulanta. V traktu D se dogradijo skupne sanitarije za celotno etažo trakta D in prizidka.

3.nadstropje

Celotno tretje nadstropje se nameni upravi. S traktom D se uprava poveže na vzhodni strani, s podaljškom obstoječega hodnika. V južni lameli so umeščene pisarne direktorja in podpornih služb, v vzhodni lameli so računovodstvo in kadrovske službe. Na sredini so skupni prostori sejnih sob, sanitarij, čajne kuhinje, kopirnice in arhiva. Sejni sobi sta umeščeni ena poleg druge in se lahko povežeta v eno večjo sejno sobo. Uprava je z ostalimi etažami povezana z novim komunikacijskim jedrom, ki je umeščeno med trakt D in vzhodno lamelo prizidave.

Požarna varnost

Prizidava se obravnava kot požarno ločen objekt in se z evakuacijskimi potmi ne navezuje na obstoječi objekt, temveč jih reši samostojno v sklopu novih požarnih stopnišč in dvigala, ki je primeren za evakuacijo. Glede na osnovi požarnih scenarijev, koncept požarne zaščite temelji na zagotavljanju požarne varnosti objekta tako, da bo zagotovljena predpisana požarna odpornost nosilne konstrukcije, preprečen prenos požara na sosednje objekte, preprečen prenos požara po objektu, možnost gašenja začetnih požarov, hitra evakuacija ter alarmiranje gasilcev. Požarni scenarij predvideva nastanek požara znotraj predmetnih prostorov in delov objekta kot posledica napak na sistemu ogrevanja, napak električnih instalacijah (pregrevanje električnih elementov in naprav oziroma kratek stik) ali napake pri mehanskih se delih, uporabo orodij, ki imajo odprt plamen na nedopusten in nezavarovan način. Predvidena je namestitev sistem avtomatskega javljanja in odkrivanja požara (AJP), ki bo

v začetni fazi razvoja požara odkrival in uporabnikom javil požar. Za gašenje bodo znotraj prostorov objekta bodo nameščeni gasilni aparati in notranji hidranti (0,27l/s). Uporabniki bodo skušali pogasiti požar z gasilnimi aparati in notranjimi hidranti, pri čemer v primeru večjih požarov gasijo požar gasilci. Za predmetni objekt uporabljena zakonodaja (TSG-1-001:2019 → točka 2.2) podaja zahteve za 60 minutno požarno odpornost nosilne konstrukcije (R 60) in s tem zahtev po ohranitvi stabilnosti objekta za določen čas požara. Objekt bo razdeljen na požarne sektorje, ki si prikazani v shemah požarne zasnove. V objektu je predvidena požarna razsvetljava. Obloge sten so C-s1, d0, obloge tal so Dfl-s1.

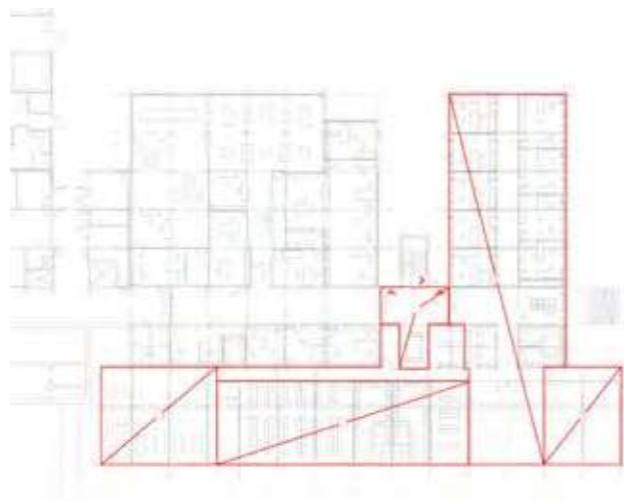
Evakuacija iz objekta je predvidena prek dveh požarnih stopnišč in požarnega dvigala (gibalno ovirani). Požarna stopnišča so zunanja, evakuacija je speljana na prosto na južnem delu v pritličju in na severnem delu v kletni etaži. Zaradi evakuacije iz dvigala, se del hodnika v kleti in pritličju obravnava kot del enega sektorja.

Dolžina evakuacijskih poti iz ostalih prostorov je preverjena in je ustrezna. V objektu mora biti zagotovljeno rezervno napajanje z UPS in dizel agregatom. Iz dvorane in stopnišč se predvidi odvod dima in toplote.

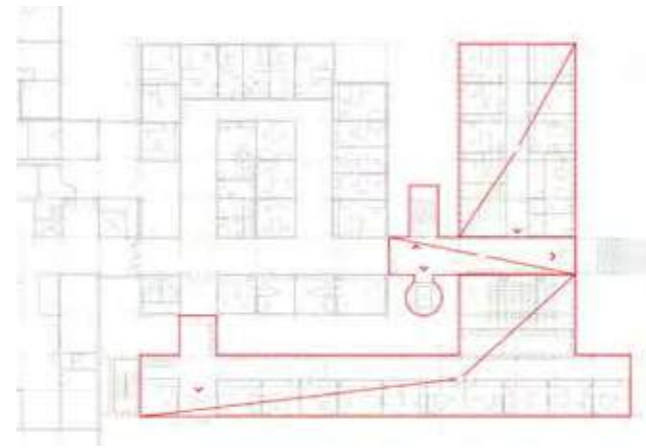
Konstrukcija

Konstrukcija je prilagojena racionalni gradnji in zahtevi po fleksibilnosti prostorov, ki se z leti lahko prilagajajo novim namembnostim. Konstrukcija je izvedena iz armiranobetonskega skeleta, ki je različen v vzhodni in južni lameli. Konstrukcijski raster je prilagojen površini zaprtih prostorov oziroma dejstvu, da so skoraj vse zahtevane kvadrature večkratnik števila 2 (8m², 10m², 12m² itd.). Celoten raster fasade in konstrukcije je prilagojen na način, da se konstrukcija in vmesne stene vedno ponavljajo na 2m² notranje površine.

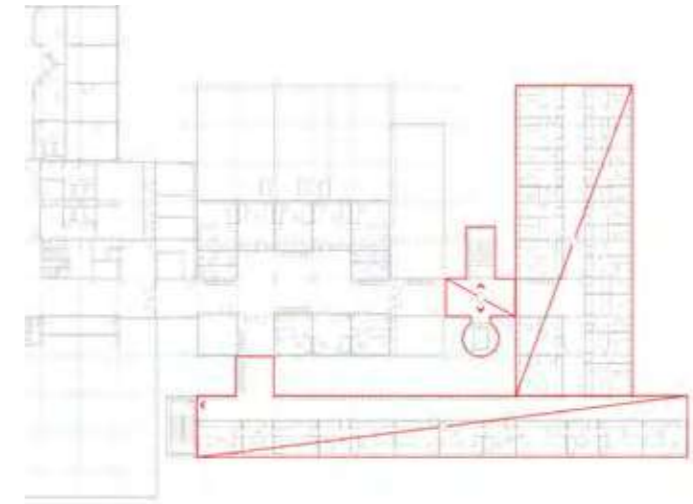
Stavba je kompaktno zasnova in etažnosti K+P+3N. Klet



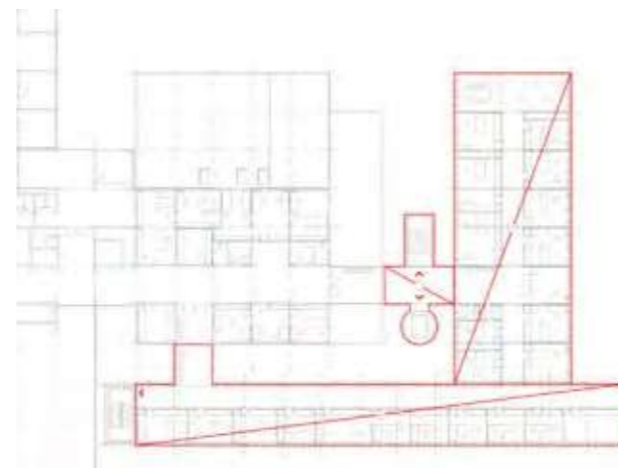
klet



prilíče



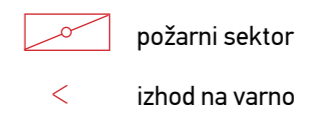
1. nadstropje



2. nadstropje



3. nadstropje



je armiranobetonska, s betonsko temeljno ploščo. Severni del vzhodne lamele v kleti je že izveden iz ab skeleta. Ostale etaže južne in vzhodne lamele so iz ab skeleta. Povezovalna mostovža se lahko izvedeta iz ab ali jeklene konstrukcije, ki je ustrezno dilatirana od obstoječega trakta D in vanj ne posega. Del mostovža na vzhodni strani se izvede konzolno, da lahko premosti pritlične in kletne programe trakta D.

Zasnova za gibalno ovirane

Vsi prostori v novem prizidku so dostopni gibalno oviranim osebam. Za vertikalni dostop je predvideno obstoječe in novo dvigalo. Zaradi evakuacije v primeru požara se novo dvigalo izvede kot požarno dvigalo. Predvidi se tudi primerno vizualno usmerjevalno grafiko, prilagojeno slepim in slabovidnim.

Trajnostna zasnova

Trajnostni razvoj predvidenega objekta je ključnega pomena za zagotavljanje njenega dolgoročnega prispevka k družbi, zmanjšanje okoljskega odtisa in spodbujanje zavedanja o pomenu trajnosti med obiskovalci in uporabniki.

Energetsko učinkovitost se zagotavlja s primerno izolacijo zgradbe za zmanjšanje potreb po ogrevanju in hlajenju. Za vso razsvetljavo se uporabi učinkovito LED tehnologijo, predvsem pa se vse delovne prostore osvetli z naravno svetlobo, kar zmanjša potrebo po razsvetljavi. V objekt se vgradi sistem za upravljanje z energijo za spremljanje in optimizacijo energije.

Na strehi se lahko namestijo fotovoltaični paneli za proizvodnjo električne energije

V čim večji možni meri se uporabi naraven material.

Stremi se k uporabi lokalnih materialov.

Čim večji del zunanjih površin (vključno s teraso pri knjižnici) se zazeleni, kar pomembno prispeva h lokalnemu izboljšanju klimatskih razmer.

Elektro instalacije

Moč, ki ga sestavlja elektro: energetska napajanje, splošna razsvetljava, varnostna razsvetljava, el. instalacije za malo moč in vtičnice ter priklop tehnoloških naprav, sistem izenačitve potencialov, ukrepi na področju elektromagnetne združljivosti, strelovodna instalacija, električne instalacije za strojne naprave in CNS.

Signalno komunikacijske instalacije, ki jih sestavljajo: strukturiran sistem ožičenja, telekomunikacije, interfonija, električne ure, razvod za potrebe multimedijske opreme, bolnišnični klicni sistem (sestrski klic), svetlobne in vizualne klicne naprave ter govorne naprave, naprav e za monitoring (in registracijo) življenjsko pomembnih funkcij, signalizacija medicinskih plinov, sistem avtomatskega odkrivanja in javljanja požara, sistem kontrole dostopa, interlock sistem – medsebojna blokada vstopov in izstopov v laboratorijih in bolniških sobah v podtlaku, IP videodomofon. Vsi sistemi se navezujejo na obstoječ objekt, če bojo kapacitete objekta to omogočale.

V objektu bojo zagotovljeni prostori za namestitev vse potrebne razdelilne omare, komunikacijska vozlišča, prevideni ustrezni razvodni sistemi inštalacij, glede na vse veljavne tehnične smernice in zahteve iz načrta požarne varnosti.

Na objektu se predvidi možnost namestitve sončne elektrarne katera bi omočila zmanjševanje porabe električne energije na objektu.

Strojne instalacije

Objekt bo s strani komunalnih priključkov priklopljen na vodovodno omrežje in plinovodno omrežje MO NOVO MESTO ter skladno s projektnimi pogoji in mnenji NUP (Komunala Novo



mesto d.o.o.o).

Strojne instalacije in strojne naprave ter strojno opremo ter merilno in zaporno garnituro, ter vsa ostala strojnoinstalacijska oprema bodo zajemale oskrbo objekta z toplotno in hladilno energijo, z sistemi ogrevanja hlajenja in prezračevanja ter klimatizacijo predvidenega objekta in priprave tople sanitarne vode, medicinskih in tehničnih plinov ter kanalizacije. V objektu bo predvideno tudi omrežje za požarno gašenje.

V objektu bo predvidena toplotna postaja za potrebe ogrevanja objekta, za potrebe grelnih modulov klimatskih prezračevalnih naprav in za potrebe priprave tople sanitarne vode in pregrevanja le-te. Lokacija toplotne postaje bo v kleti predvidenega objekta, kjer bodo predvidene visoko temperaturne toplotne črpalke (zrak-voda), z zunanjimi napravami z lokacijami ob objektu ali na strehi objekta.

Ogrevanje bo konvektorsko (stropni konvektorji), hlajenje bo konvektorsko. Predviden bo štiri cevni sistem ogrevanja in hlajenja. Prezračevanje in klimatizacija objekta bo predvideno po sklopih prostorov s prezračevalnimi klimatskimi rekuperativnimi napravami. Za prezračevanje in klimatizacijo posameznih sklopov v objektu, bodo upoštevane vse usmeritve po tehniškem načrtu in zahtevami naročnika oz. uporabnika in sicer : stopnja biološke varnosti, režimi obratovanja, stopnja čistoče prostorov, nadtlaki/podtlaki, . Mikroklima, hrup, zasedenost nevarne snovi, tehnološka oprema,.... Prav tako se bo za laboratorije za lokalne odvode predvidelo: digestorije, odvodne nape, odsesovalne roke , varnostne omare, ostalo lokalno odsesovanje,..).

Odvod iz sanitarij bo preko odvodnih ventilatorjev na strehi objekta.

Objekt bo imel predvideno hladno, toplo in cirkulacijsko

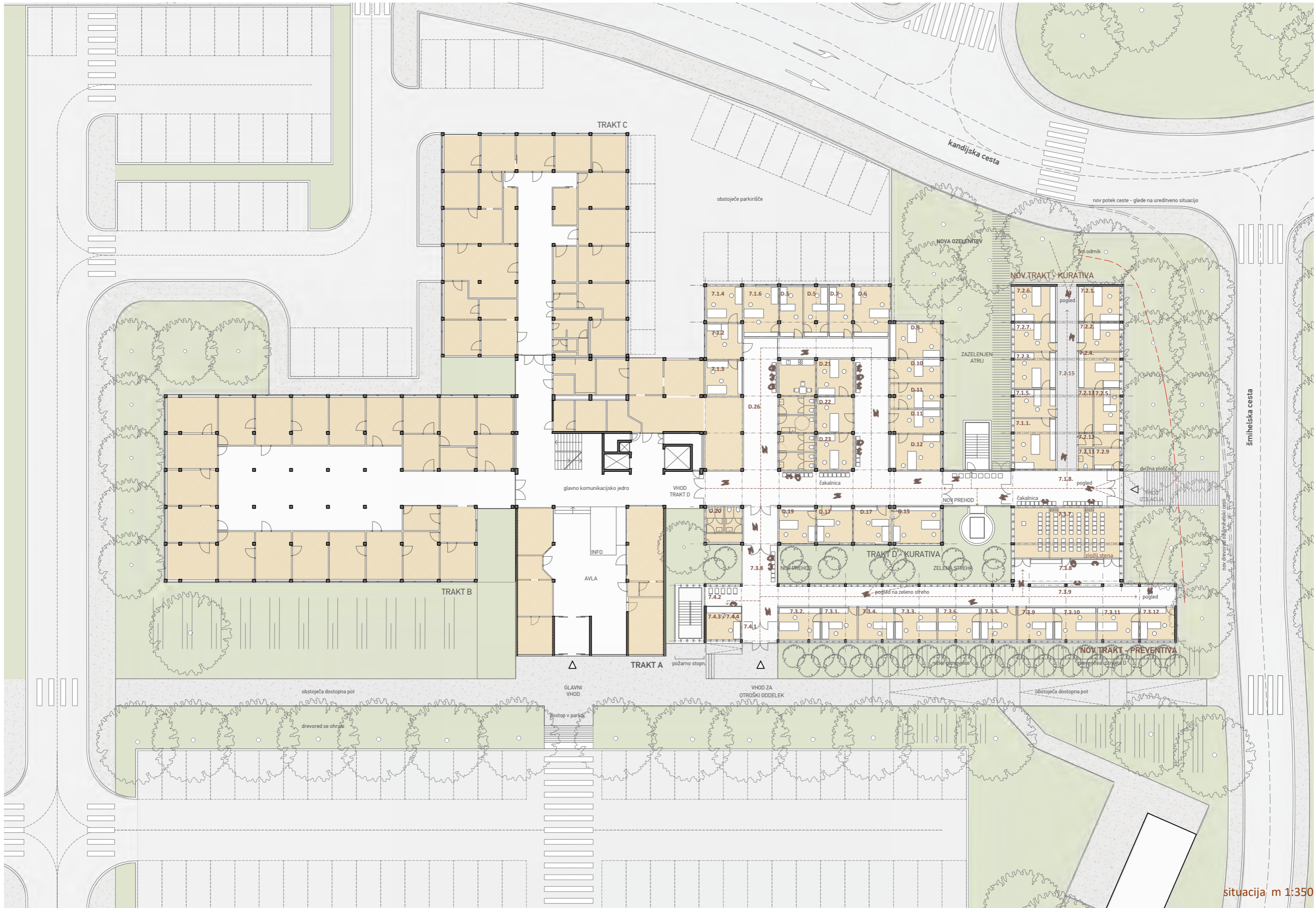
vodo ter notranje mokro hidrantno omrežje. Predvidena bo tudi horizontalna in vertikalna fekalna kanalizacija za vsako posamezno izlivno mesto, ki so bo pod stropom 1. kletne etaže peljala na prosto. Za potrebe ogrevanja in pregrevanja ogrevne vode objekta in ostalih tehnoloških plinskih priključkov v laboratorijih se predvidi ustrezna plinska inštalacija. Plinska inštalacija zajema cevovod od plinske požarne pipe na fasadi objekta, preko plinomera, vse do plinskih tehnoloških trošil po objektu (laboratorijih) ter toplotne postaje kjer bo predviden plinski kotel. Za tehnološke (digestorije) in ostale potrebe se predvidi instalacija komprimiranega zraka. Instalacija bo zajemala pripravo in razvod komprimiranega zraka. Tlak komprimiranega zraka bo 5 in 10 bar. Prostor za postavitev kompresarja bo predviden v zato predvideni etaži tehničnem prostoru oz. lokalno po potrebi od posameznega oddelka. Kompresorka postaja bo predvidena v edetaži v zato predvidenem tehničnem prostoru.

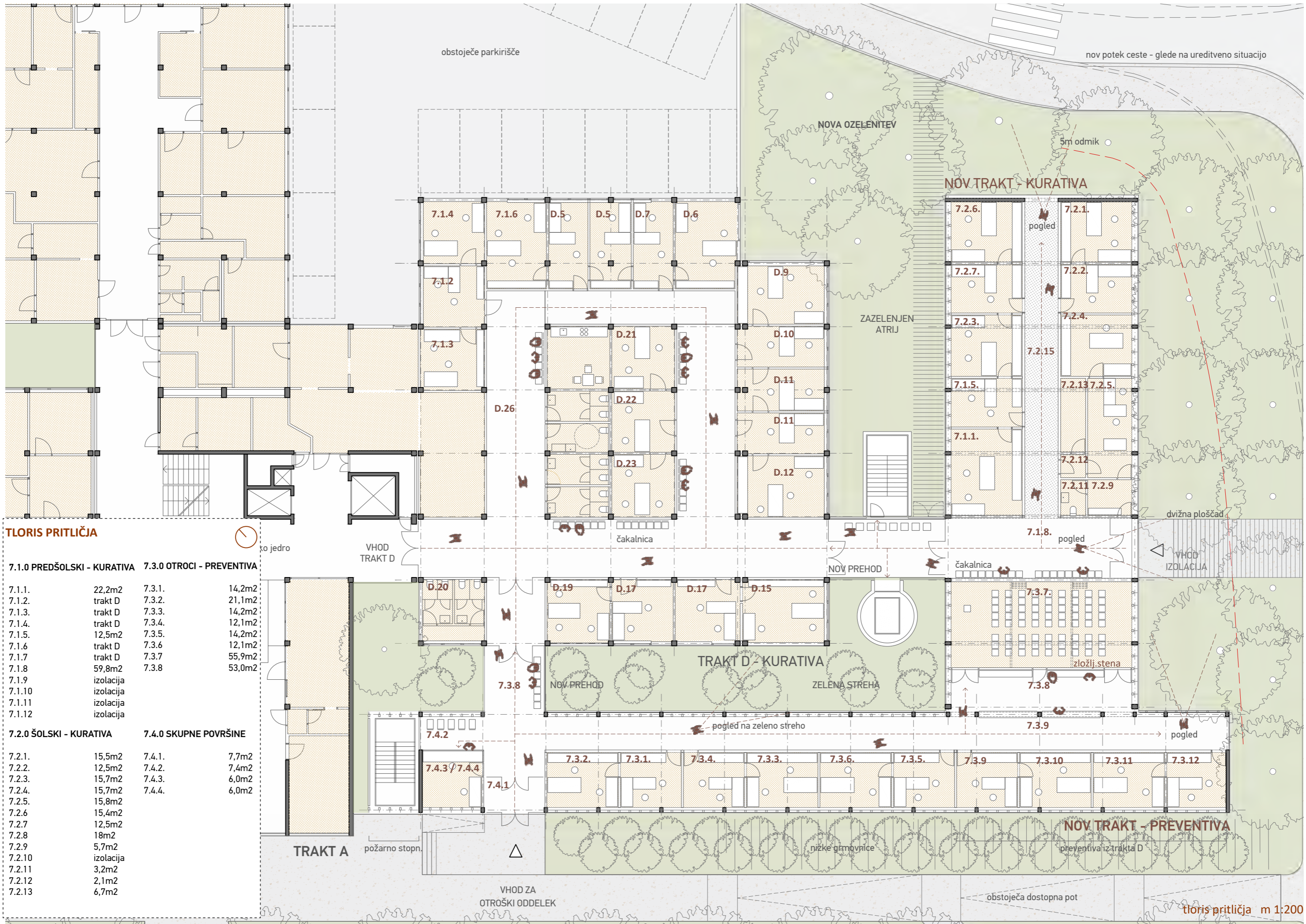
Predvideni bodo tudi medicinski plini in sicer: kisik, dušikov oksidul, vakuum,...

Medicinski plini naj zajemajo razvod kisika (tlak 5 bar), visokega vakuuma (tlak 0,8ABS) ter dušikovega oksidula (tlak 5 bar). V prostorih s priključki dušikovega oksidula se predvidijo še priključki za odvod viška anestezijskih plinov.

2.

NAČRTI





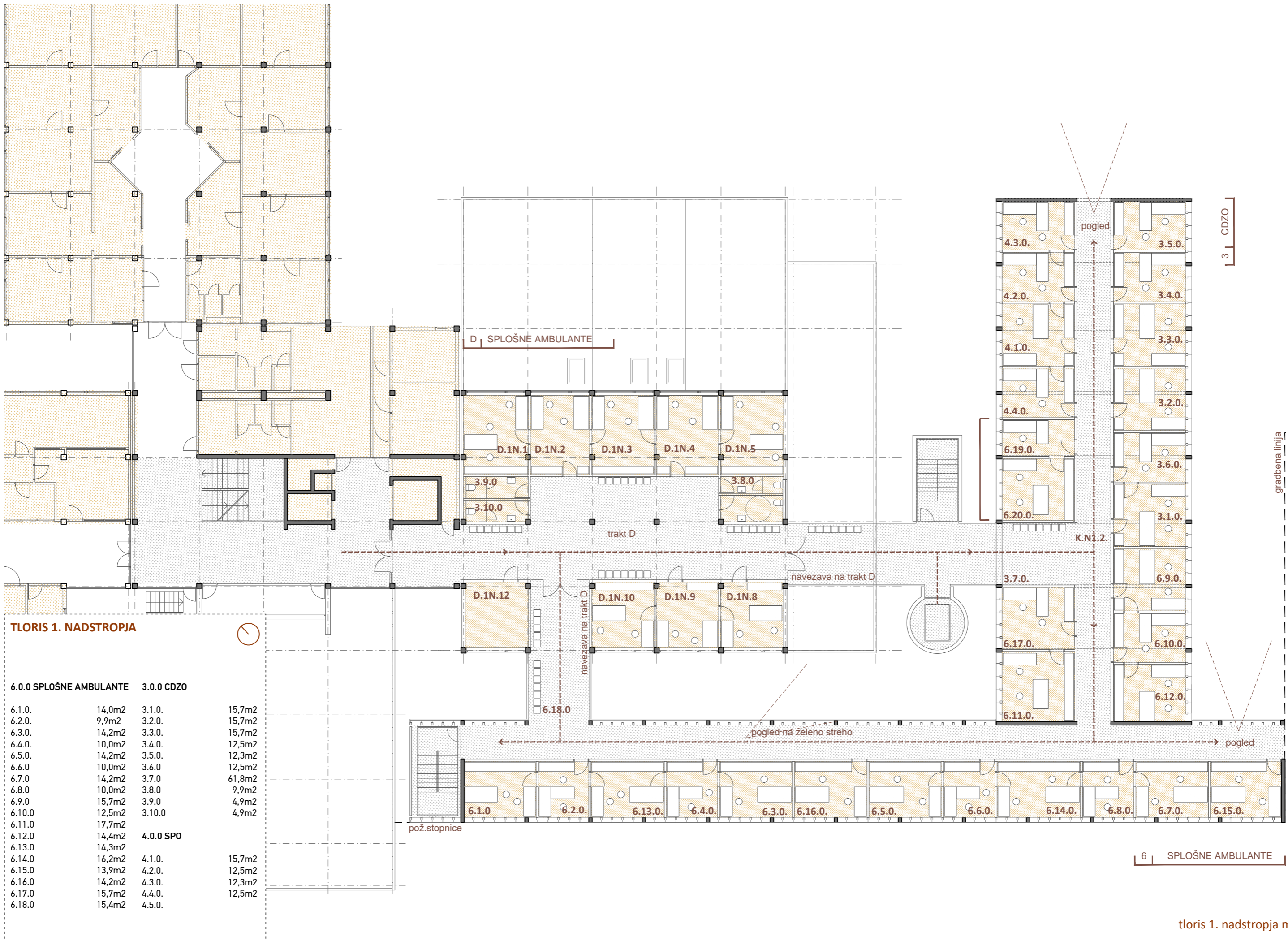
TLORIS PRITLIČJA

7.1.0 PREDŠOLSKI - KURATIVA 7.3.0 OTROCI - PREVENTIVA

7.1.1.	22,2m ²	7.3.1.	14,2m ²
7.1.2.	trakt D	7.3.2.	21,1m ²
7.1.3.	trakt D	7.3.3.	14,2m ²
7.1.4.	trakt D	7.3.4.	12,1m ²
7.1.5.	12,5m ²	7.3.5.	14,2m ²
7.1.6.	trakt D	7.3.6.	12,1m ²
7.1.7.	trakt D	7.3.7.	55,9m ²
7.1.8.	59,8m ²	7.3.8.	53,0m ²
7.1.9.	izolacija		
7.1.10.	izolacija		
7.1.11.	izolacija		
7.1.12.	izolacija		

7.2.0 ŠOLSKI - KURATIVA 7.4.0 SKUPNE POVRŠINE

7.2.1.	15,5m ²	7.4.1.	7,7m ²
7.2.2.	12,5m ²	7.4.2.	7,4m ²
7.2.3.	15,7m ²	7.4.3.	6,0m ²
7.2.4.	15,7m ²	7.4.4.	6,0m ²
7.2.5.	15,8m ²		
7.2.6.	15,4m ²		
7.2.7.	12,5m ²		
7.2.8.	18m ²		
7.2.9.	5,7m ²		
7.2.10.	izolacija		
7.2.11.	3,2m ²		
7.2.12.	2,1m ²		
7.2.13.	6,7m ²		

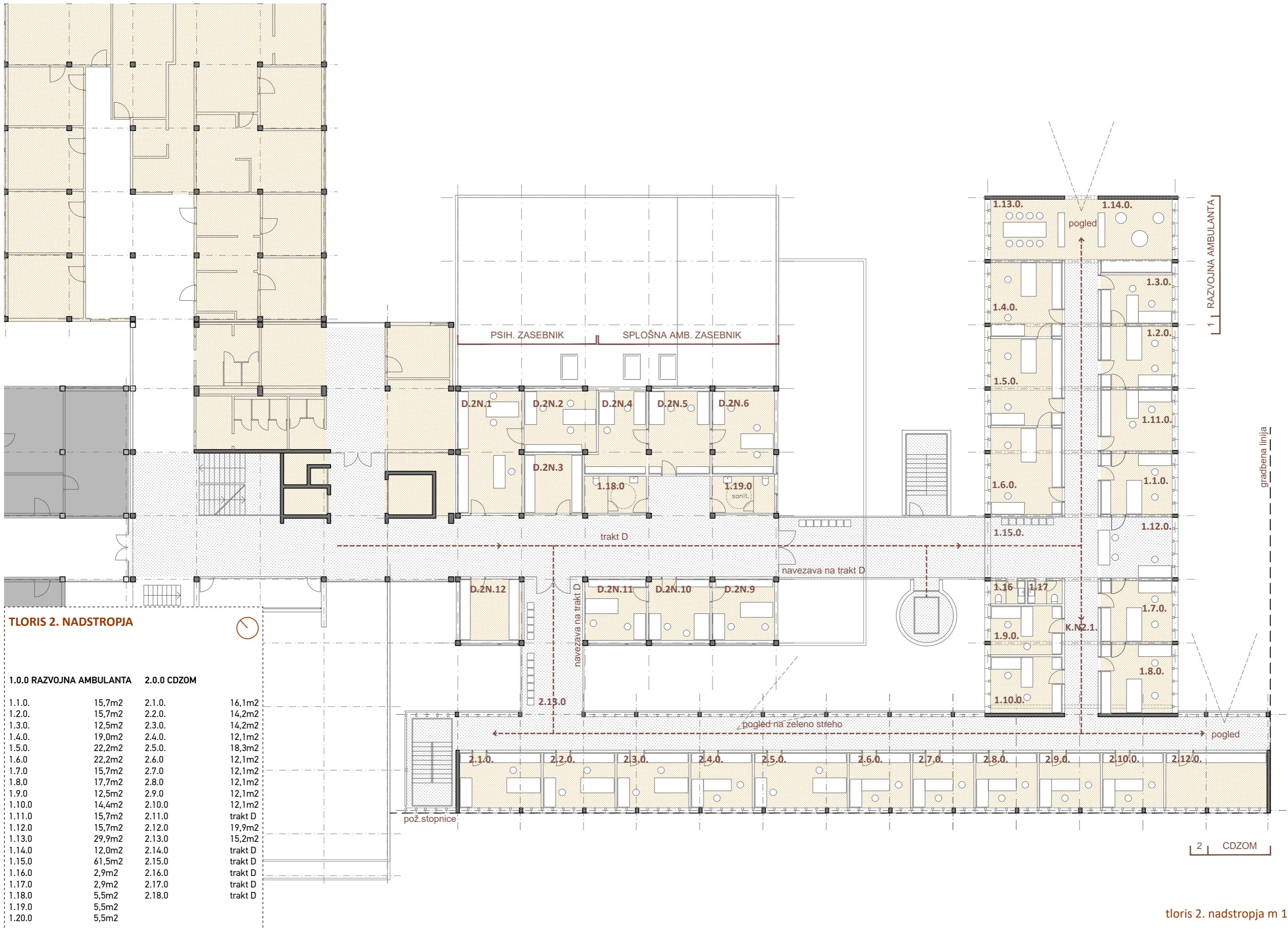


TLORIS 1. NADSTROPJA

6.0.0 SPLOŠNE AMBULANTE		3.0.0 CDZO	
6.1.0	14,0m ²	3.1.0	15,7m ²
6.2.0	9,9m ²	3.2.0	15,7m ²
6.3.0	14,2m ²	3.3.0	15,7m ²
6.4.0	10,0m ²	3.4.0	12,5m ²
6.5.0	14,2m ²	3.5.0	12,3m ²
6.6.0	10,0m ²	3.6.0	12,5m ²
6.7.0	14,2m ²	3.7.0	61,8m ²
6.8.0	10,0m ²	3.8.0	9,9m ²
6.9.0	15,7m ²	3.9.0	4,9m ²
6.10.0	12,5m ²	3.10.0	4,9m ²
6.11.0	17,7m ²		
6.12.0	14,4m ²	4.0.0 SPO	
6.13.0	14,3m ²	4.1.0	15,7m ²
6.14.0	16,2m ²	4.2.0	12,5m ²
6.15.0	13,9m ²	4.3.0	12,3m ²
6.16.0	14,2m ²	4.4.0	12,5m ²
6.17.0	15,7m ²	4.5.0	
6.18.0	15,4m ²		

6 SPLOŠNE AMBULANTE

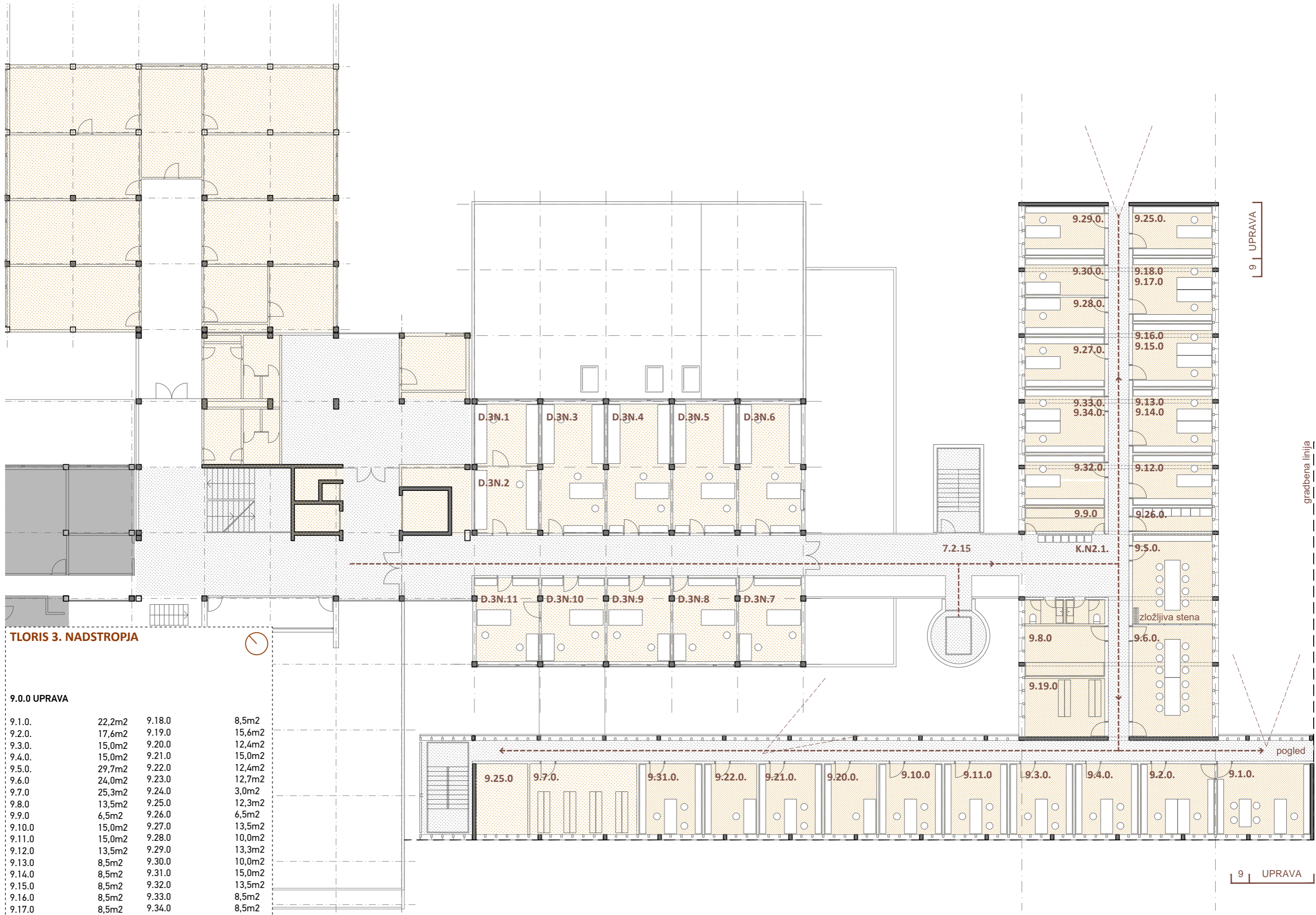
tloris 1. nadstropja m 1:200



TLORIS 2. NADSTROPJA

1.0.0 RAZVOJNA AMBULANTA		2.0.0 CDZOM	
1.1.0.	15,7m ²	2.1.0.	16,1m ²
1.2.0.	15,7m ²	2.2.0.	14,2m ²
1.3.0.	12,5m ²	2.3.0.	14,2m ²
1.4.0.	19,0m ²	2.4.0.	12,1m ²
1.5.0.	22,2m ²	2.5.0.	18,3m ²
1.6.0.	22,2m ²	2.6.0.	12,1m ²
1.7.0.	15,7m ²	2.7.0.	12,1m ²
1.8.0.	17,7m ²	2.8.0.	12,1m ²
1.9.0.	12,5m ²	2.9.0.	12,1m ²
1.10.0.	14,4m ²	2.10.0.	12,1m ²
1.11.0.	15,7m ²	2.11.0.	trakt D
1.12.0.	15,7m ²	2.12.0.	19,9m ²
1.13.0.	29,9m ²	2.13.0.	15,2m ²
1.14.0.	12,0m ²	2.14.0.	trakt D
1.15.0.	61,5m ²	2.15.0.	trakt D
1.16.0.	2,9m ²	2.16.0.	trakt D
1.17.0.	2,9m ²	2.17.0.	trakt D
1.18.0.	5,5m ²	2.18.0.	trakt D
1.19.0.	5,5m ²		
1.20.0.	5,5m ²		

tloris 2. nadstropja m 1:200



TLORIS 3. NADSTROPJA

9.0.0 UPRAVA

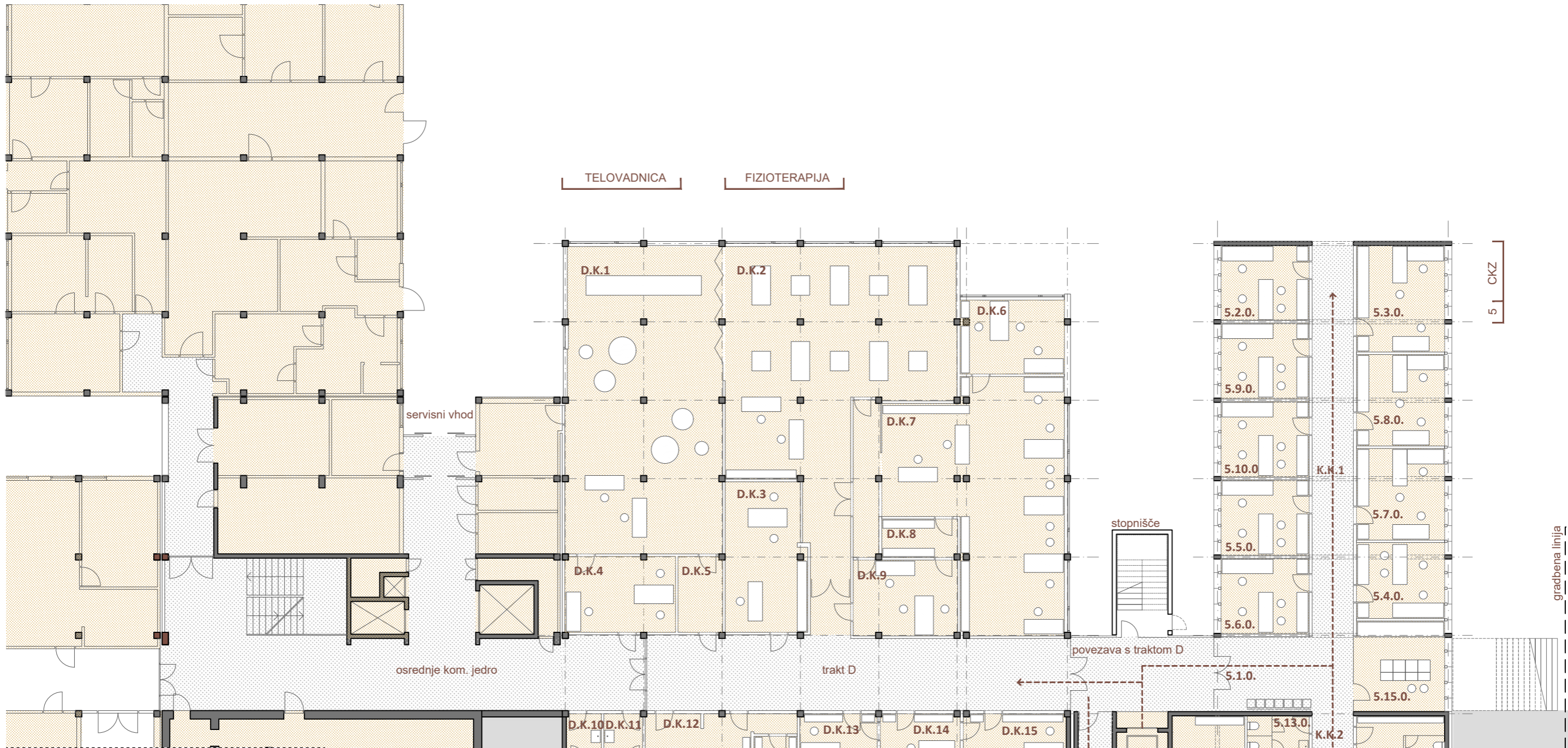
9.1.0.	22,2m2	9.18.0	8,5m2
9.2.0.	17,6m2	9.19.0	15,6m2
9.3.0.	15,0m2	9.20.0	12,4m2
9.4.0.	15,0m2	9.21.0	15,0m2
9.5.0.	29,7m2	9.22.0	12,4m2
9.6.0.	24,0m2	9.23.0	12,7m2
9.7.0.	25,3m2	9.24.0	3,0m2
9.8.0.	13,5m2	9.25.0	12,3m2
9.9.0.	6,5m2	9.26.0	6,5m2
9.10.0.	15,0m2	9.27.0	13,5m2
9.11.0.	15,0m2	9.28.0	10,0m2
9.12.0.	13,5m2	9.29.0	13,3m2
9.13.0.	8,5m2	9.30.0	10,0m2
9.14.0.	8,5m2	9.31.0	15,0m2
9.15.0.	8,5m2	9.32.0	13,5m2
9.16.0.	8,5m2	9.33.0	8,5m2
9.17.0.	8,5m2	9.34.0	8,5m2

9 UPRAVA

gradbena linija

pogled

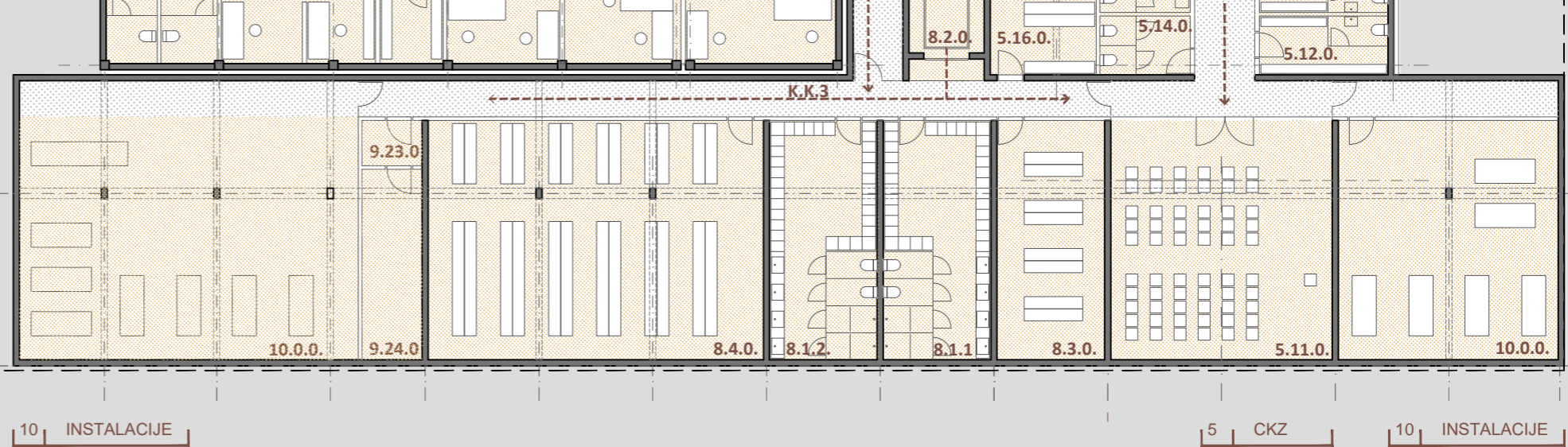
9 UPRAVA

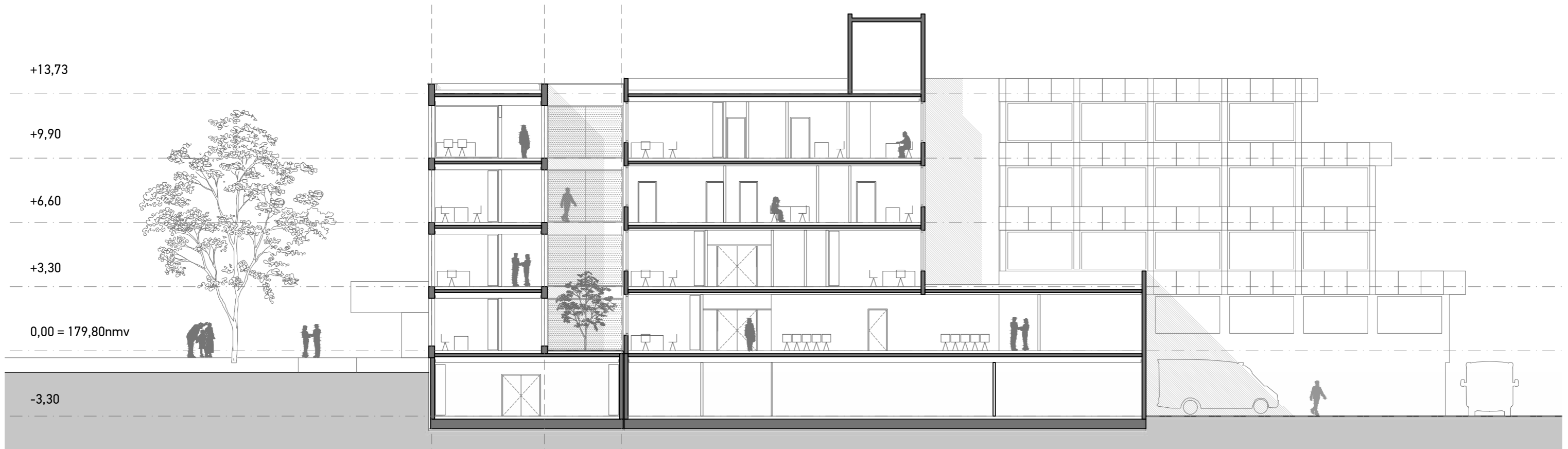


TLORIS KLETI

5.0.0 CZK		8.0.0 POMOŽNI PROSTORI	
5.1.0.	44,0m ²	8.1.1	28,9m ²
5.2.0.	15,0m ²	8.1.2	28,9m ²
5.3.0.	18,0m ²	8.2.0	6,2m ²
5.4.0.	15,0m ²	8.3.0	28,5m ²
5.5.0.	15,0m ²	8.4.0	88,7m ²
5.6.0.	15,0m ²		
5.7.0.	18,9m ²		
5.8.0.	18,9m ²		
5.9.0.	15,7m ²		
5.10.0.	15,7m ²		
5.11.0.	58,6m ²		
5.12.0.	17,2m ²		
5.13.0.	5,8m ²		
5.14.0.	5,8m ²		
5.15.0.	19,3m ²		
5.16.0.	14,2m ²		

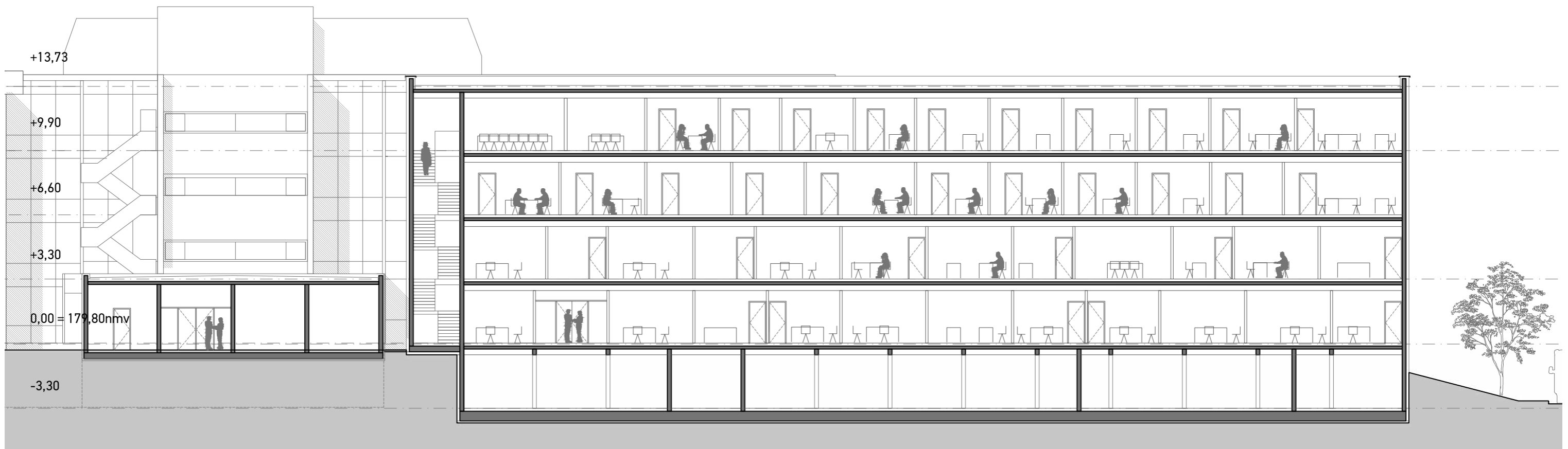
10.0.0 INŠTALACIJE	
10.0.	290m ²





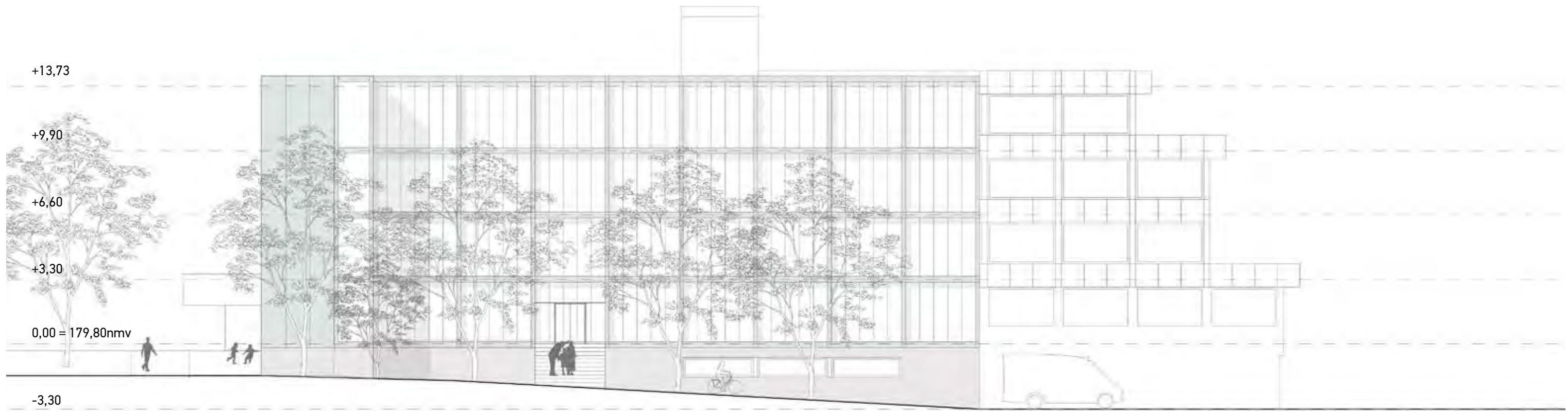
prezez 1-1

m 1:200



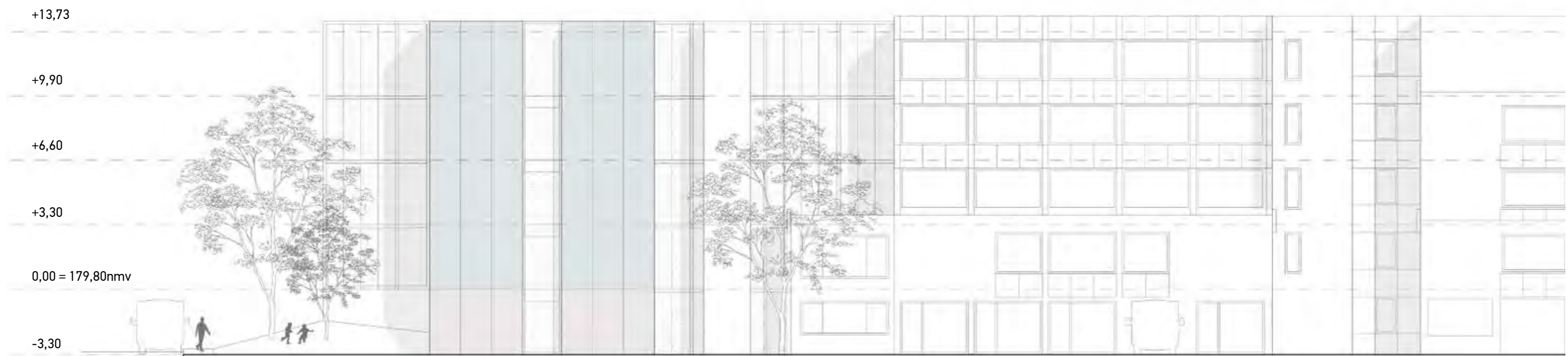
prezez A-A

m 1:200



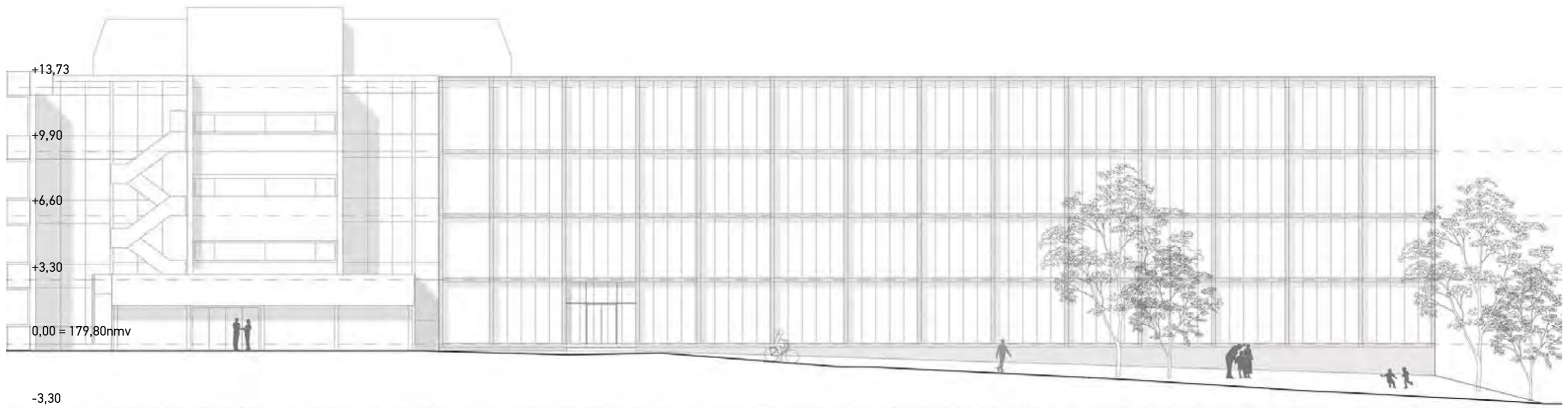
vzhodna fasada

m 1:200



severna fasada

m 1:200



3.

PROSTORSKI PRIKAZI



pogled s Kandijske ceste na severovzhodni del novega objekta



pogled s Šmihelske ceste

4.

POMANJŠANA PLAKATA



5.

TABELA POVRŠIN IN OCENA INVESTICIJE

PREGLED TLOORISNIH POVRŠIN - PRIZIDAVA ZDRAVSTVENEGA DOMA NOVO MESTO

Izpolnjujejo se polja, obarvana z modro barvo. Opombe se vpisuje v polja, ki so obarvana z zeleno barvo. Z rumeno barvo so označeni podatki, ki se izračunajo avtomatsko.

Faktor izrabe gradbene parcele (FI) je razmerje med bruto tlorisno površino stavbe in celotno površino gradbene parcele, pri čemer je bruto tlorisna površina stavbe skupna površina vseh polnih etaž stavbe. V izračunu FI se upošteva skupna bruto površina vseh stavb na gradbeni parceli.

Faktor zazidanosti gradbene parcele (FZ) je razmerje med površino fundusa stavbe in celotno površino gradbene parcele. V izračunu FZ se upošteva skupna površina fundusov vseh stavb na gradbeni parceli.

Fundus stavbe je navpična projekcija najbolj izpostavljenih nadzemnih delov stavbe. Za obstoječe stavbe se fundus povzame po geodetskem načrtu.

ŠIFRA NATEČAJNEGA ELABORATA

ZD103

LEGENDA

PODATEK VPIŠE NATEČAJNIK

KONTROLNI FAKTOR

PODATEK SE IZRAČUNA AVTOMATIČNO

OPOMBO VPIŠE NATEČAJNIK

1. PODATKI O PROJEKTU

ŠIFRA NATEČAJNEGA ELABORATA

2. POVRŠINE in FAKTOR ZAZIDANOSTI

	NATEČAJNA NALOGA		NATEČAJNA NALOGA		NATEČAJNA NALOGA		NATEČAJNA REŠITEV		NATEČAJNA REŠITEV		NATEČAJNA REŠITEV		NATEČAJNA REŠITEV	
	OBSTOJEČI OBJEKT POVRŠINA		PRIZIDAVA PRIPOROČENA POVRŠINA		SKUPNO POVRŠINA		POVRŠINA PRIZIDAVE		SKUPNO OBSTOJEČE IN NOVOGRADNJA - PRIZIDAVA		RAZLIKA MED NATEČAJNO NALOGO IN REŠITVIJO		OPOMBE	
NETO TLOORISNA POVRŠINA	8.065,0	m ²	2.666,1	m ²	10.731,1	m ²	3.087,9	m ²	11.152,9	m ²	421,8	m ²	opombo vpiše natečajnik	
BRUTO TLOORISNA POVRŠINA	8.915,0	m ²	3.350,0	m ²	12.265,0	m ²	3.892,0	m ²	12.807,0	m ²	542,0	m ²	opombo vpiše natečajnik	
FUNDUS STAVB	2.300,0	m ²	672,0	m ²	2.972,0	m ²	707,0	m ²	3.007,0	m ²	35,0	m ²	opombo vpiše natečajnik	
VELIKOST NATEČAJNEGA OBMOČJA	7.351,5	m ²												
FAKTOR ZAZIDANOSTI (FZ): NAJVEČ 0,4						0,40				0,41				
FAKTOR IZRABE (FI): DO 2,00						1,67				1,74				

3. ZUNANJE UREDITVE

	NATEČAJNA REŠITEV		RAZLIKA		OPOMBE	
zelene površine	1.923,5	m ²	1.923,5	m ²		
prometne površine	1.903,0	m ²	1.903,0	m ²		
tlakovane površine	495,0	m ²	495,0	m ²		
zunanje površine skupaj	4.321,5	m ²	4.321,5	m ²	vsota skupnih površin se narobe sešteva - napaka v natečajni tabeli!	
zazidane površine	3.030,0	m ²				
skupaj (vsota mora biti enaka velikosti natečajnega območja)	11.673,0	m ²				
FAKTOR ZELENIH POVRŠIN (min 20 %)			0,16		faktor je napačen zaradi napačnega seštevanje podane tabele!	

PREGLED PROSTOROV IN POVRŠIN: Prizidava ZD Novo mesto

Izpolnjujejo se polja NTP, obarvana z modro barvo. Opombe se vpisuje v polja, ki so obarvana svetlo zeleno barvo.

Če so za funkcioniranje glede na predviden program potrebni dodatni prostori, ki niso eksplicitno navedeni, naj jih natečajnik vključi v natečajno rešitev. Tabela omogoča dodatne prostore po presoji natečajnikov, kar se vpiše v tabeli.

Pri zasnovi objekta in določitvi površin prostorov je treba upoštevati normative, standarde in zakonodajna določila s predmetnega področja. Predlagane površine programov so ocenjene in lahko odstopajo glede na natečajne rešitve. V primeru, da posamezna površina v natečajni rešitvi odstopa za več kot 15%, je obvezna utemeljitev vrstici OPOMBE, kjer bo označeno. V stolpec OPOMBE se lahko dodaja besedilo za boljše razumevanje natečajne rešitve, ne glede na omenjeno odstopanje.

1. PODATKI O PROJEKTU

ŠIFRA NATEČAJNEGA ELABORATA		LEGENDA				
ZD103		PODATEK VPIŠE NATEČAJNIK				
		PODATEK SE IZRAČUNA AVTOMATIČNO				
		OPOMBO VPIŠE NATEČAJNIK				
ŠIFRA	ETAŽA	PROSTOR	NTP	m ²	m ² površina	m ² natečajnik izpolni po potrebi
<i>V natečajnih rešitvah se lahko podajo tudi izboljšave z ustreznimi obrazložitvijo.</i>						
ŠT PROSTORA	ETAŽA	PROSTOR	NATEČAJNA NALOGA	NATEČAJNA REŠITEV	ODSTOPANJE	OPOMBE
1.0.0. RAZVOJNA AMBULANTA						
1.1.0.	2	zdravnik specialist	14,0	m ² 15,7	m ² 1,7	m ²
1.2.0.	2	specialist klinične psihologije	14,0	m ² 15,7	m ² 1,7	m ²
1.3.0.	2	klinični logoped 1	12,0	m ² 12,5	m ² 0,5	m ²
1.4.0.	2	fizioterapevt (nevrofiziater) 1	20,0	m ² 19,0	m ² -1,0	m ²
1.5.0.	2	fizioterapevt (nevrofiziater) 2	20,0	m ² 22,2	m ² 2,2	m ²
1.6.0.	2	fizioterapevt (nevrofiziater) 3	20,0	m ² 22,2	m ² 2,2	m ²
1.7.0.	2	delovni terapevt 1	18,0	m ² 15,7	m ² -2,3	m ²
1.8.0.	2	delovni terapevt 2	18,0	m ² 17,7	m ² -0,3	m ²
1.9.0.	2	specialni pedagog	14,0	m ² 12,5	m ² -1,5	m ²
1.10.0.	2	socialni delavec	14,0	m ² 14,4	m ² 0,4	m ²
1.11.0.	2	diplomirana medicinska sestra	14,0	m ² 15,7	m ² 1,7	m ²
1.12.0.	2	sprejem (2 delovni mesti)	15,0	m ² 15,7	m ² 0,7	m ²
1.13.0.	2	timski delovni prostor	40,0	m ² 29,9	m ² -10,1	m ²
1.14.0.	2	prostor za počitek osebja (čajna kuhinja)	12,0	m ² 12,0	m ² 0,0	m ²
1.15.0.	2	čakalnica (v zalivu hodnika)	0,0	m ² 61,5	m ² 61,5	m ²
1.16.0.	2	sanitarno toaletni prostor - osebje M	3,0	m ² 2,9	m ² -0,1	m ²
1.17.0.	2	sanitarno toaletni prostor - osebje Ž	3,0	m ² 2,9	m ² -0,1	m ²
1.18.0.	2	sanitarno toaletni prostor - pacienti Ž	4,0	m ² 5,5	m ² 1,5	m ² v traktu D
1.19.0.	2	sanitarno toaletni prostor - pacienti M	4,0	m ² 5,5	m ² 1,5	m ² v traktu D
1.20.0.	2	sanitarno toaletni prostor - invalidi	4,0	m ² 5,5	m ² 1,5	m ² v traktu D
skupaj NTP prostorov 1.0.0. =			263,0	m² 324,7	m² 61,7	m²

2.0.0. CENTER ZA DUŠEVNO ZDRAVJE OTROK IN MLADOSTNIKOV - CDZOM						
2.1.0.	2	specialist otroške in mladostniške psihiatrije	14,0	m ² 16,1	m ² 2,1	m ²
2.2.0.	2	specialist klinične psihologije 1	14,0	m ² 14,2	m ² 0,2	m ²
2.3.0.	2	specialist klinične psihologije 2	14,0	m ² 14,2	m ² 0,2	m ²
2.4.0.	2	psiholog 1	12,0	m ² 12,1	m ² 0,1	m ²
2.5.0.	2	delovni terapevt	18,0	m ² 18,3	m ² 0,3	m ²
2.6.0.	2	logoped	12,0	m ² 12,1	m ² 0,1	m ²
2.7.0.	2	klinični logoped	12,0	m ² 12,1	m ² 0,1	m ²
2.8.0.	2	socialni delavec	12,0	m ² 12,1	m ² 0,1	m ²
2.9.0.	2	diplomirana medicinska sestra 1	12,0	m ² 12,1	m ² 0,1	m ²
2.10.0.	2	diplomirana medicinska sestra 2	12,0	m ² 12,1	m ² 0,1	m ²
2.11.0.	2	administrator (2 delovni mesti)	15,0	m ²	m ² -15,0	m ²
2.12.0.	2	večnamenski prostor (timski prostor, načrtovanje, počitek osebja)	20,0	m ² 19,9	m ² -0,1	m ²
2.13.0.	2	čakalnica (v zalivu hodnika)		m ² 15,2	m ² 15,2	m ²
2.14.0.	2	sanitarno toaletni prostor - osebje M	3,0	m ² 0,0	m ² -3,0	m ² skupaj z 1 v traktu D
2.15.0.	2	sanitarno toaletni prostor - osebje Ž	3,0	m ² 0,0	m ² -3,0	m ² skupaj z 1 v traktu D
2.16.0.	2	sanitarno toaletni prostor - pacienti Ž	4,0	m ² 0,0	m ² -4,0	m ² skupaj z 1 v traktu D
2.17.0.	2	sanitarno toaletni prostor - pacienti M	4,0	m ² 0,0	m ² -4,0	m ² skupaj z 1 v traktu D
2.18.0.	2	sanitarno toaletni prostor - invalidi	4,0	m ² 0,0	m ² -4,0	m ² skupaj z 1 v traktu D
skupaj NTP prostorov 2.0.0. =			185,0	m² 170,5	m² -14,5	m²

3.0.0. AMBULANTNA OBRAVNAVA V OKVIRU CENTROV ZA DUŠEVNO ZDRAVJE ODRASLIH - CDZO						
3.1.0.	1	zdravnik specialist psihiatrije	14,0	m ² 15,7	m ² 1,7	m ²
3.2.0.	1	specialist klinične psihologije 1	14,0	m ² 15,7	m ² 1,7	m ²
3.3.0.	1	specialist klinične psihologije 2	14,0	m ² 15,7	m ² 1,7	m ²
3.4.0.	1	psiholog	12,0	m ² 12,5	m ² 0,5	m ²
3.5.0.	1	socialni delavec	12,0	m ² 12,3	m ² 0,3	m ²
3.6.0.	1	diplomirana medicinska sestra	12,0	m ² 12,5	m ² 0,5	m ²

3.7.0.	1	čakalnica (v zalivu hodnika)	0,0	m ² 61,8	m ² 61,8	m ²
3.8.0.	1	sanitarno toaletni prostor - skupni za 3.0.0. in 4.0.0. - zaposleni M/Ž	4,0	m ² 9,9	m ² 5,9	m ² v traktu D
3.9.0.	1	sanitarno toaletni prostor - skupni za 3.0.0. in 4.0.0. - pacient M	4,0	m ² 4,9	m ² 0,9	m ² v traktu D
3.10.0.	1	sanitarno toaletni prostor - skupni za 3.0.0. in 4.0.0. - pacient Ž	4,0	m ² 4,9	m ² 0,9	m ² v traktu D
skupaj NTP prostorov 3.0.0. =			16,0	m² 165,9	m² 75,9	m²

4.0.0. SKUPNOSTNA PSIHTRIČNA OBRAVNAVA V OKVIRU CENTROV ZA DUŠEVNO ZDRAVJE ODRASLIH - SPO						
4.1.0.		diplomirani delovni terapevt	15,0	m ² 15,7	m ² 0,7	m ²
4.2.0.		diplomirana medicinska sestra 1	12,0	m ² 12,5	m ² 0,5	m ²
4.3.0.		diplomirana medicinska sestra 2	12,0	m ² 12,3	m ² 0,3	m ²
4.4.0.		diplomirana medicinska sestra 3	12,0	m ² 12,5	m ² 0,5	m ²
4.5.0.		čakalnica (v zalivu hodnika)		m ² 0,0	m ² 0,0	m ²
skupaj NTP prostorov 4.0.0. =			51,0	m² 53,0	m² 2,0	m²

5.0.0. CENTER ZA KREPITEV ZDRAVJA (CENTER ZA PROMOCIJO ZDRAVJA) - CKZ						
5.1.0.	K	čakalnica	44,0	m ² 49,3	m ² 5,3	m ²
5.2.0.	K	Vodja centra - prostor za individualne razgovore	15,0	m ² 15,5	m ² 0,5	m ²
5.3.0.	K	prostor za izvajanje meritev	18,0	m ² 22,0	m ² 4,0	m ²
5.4.0.	K	delovni prostor za izvajalko ZV otrok in mladostnikov (dipl. med. sestra)	15,0	m ² 15,7	m ² 0,7	m ²
5.5.0.	K	delovni prostor za izvajalko Programov svetovanja zdravja 1	15,0	m ² 15,7	m ² 0,7	m ²
5.6.0.	K	delovni prostor za izvajalko Programov svetovanja zdravja 2	15,0	m ² 15,7	m ² 0,7	m ²
5.7.0.	K	kabinet fizioterapevta 1	18,0	m ² 18,9	m ² 0,9	m ²
5.8.0.	K	kabinet fizioterapevta 2	18,0	m ² 18,9	m ² 0,9	m ²
5.9.0.	K	kabinet dipl. psihologa 1	15,0	m ² 15,7	m ² 0,7	m ²
5.10.0.	K	kabinet dipl. psihologa 2	15,0	m ² 15,7	m ² 0,7	m ²

5.11.0.	K	predavalnica za 40 oseb <i>Opomba: telovadica in prostor za rekvizite - skupno z oddelkom za fizikalno medicino. Prostor za skladiščenje rekvizitov - v oddelku za fizikalno medicino.</i>	60,0	m ² 58,6	m ² -1,4	m ²
5.12.0.	K	garderoba s sanitarno toaletnim prostorom za obiskovalce	16,0	m ² 17,2	m ² 1,2	m ²
5.13.0.	K	sanitarno toaletni prostor - pacienti M	6,0	m ² 5,8	m ² -0,2	m ²
5.14.0.	K	sanitarno toaletni prostor - pacienti M	6,0	m ² 5,8	m ² -0,2	m ²
5.15.0.	K	demonstracijska in edukacijska kuhinja	18,0	m ² 19,3	m ² 1,3	m ²
5.16.0.	K	arhiv	12,0	m ² 14,2	m ² 2,2	m ²
skupaj NTP prostorov 5.0.0. =			306,0	m² 324,0	m² 18,0	m²

6.0.0. SPLOŠNE AMBULANTE Opomba: Splošne ambulante je treba načrtovati v sklopu splošnih ambulant v obstoječem objektu!						
6.1.0.	N1	splošna ambulanta 1	14,0	m ² 14,0	m ² 0,0	m ²
6.2.0.	N1	medicinska sestra 1	10,0	m ² 9,9	m ² -0,1	m ²
6.3.0.	N1	splošna ambulanta 2	14,0	m ² 14,2	m ² 0,2	m ²
6.4.0.	N1	medicinska sestra 2	10,0	m ² 10,0	m ² 0,0	m ²
6.5.0.	N1	splošna ambulanta 3	14,0	m ² 14,2	m ² 0,2	m ²
6.6.0.	N1	medicinska sestra 3	10,0	m ² 10,0	m ² 0,0	m ²
6.7.0.	N1	splošna ambulanta 4	14,0	m ² 14,2	m ² 0,2	m ²
6.8.0.	N1	medicinska sestra 4	10,0	m ² 10,0	m ² 0,0	m ²
6.9.0.	N1	splošna ambulanta 5	14,0	m ² 15,7	m ² 1,7	m ²
6.10.0.	N1	medicinska sestra 5	10,0	m ² 12,5	m ² 2,5	m ²
6.11.0.	N1	splošna ambulanta 6	14,0	m ² 17,7	m ² 3,7	m ²
6.12.0.	N1	medicinska sestra 6	10,0	m ² 14,4	m ² 4,4	m ²
6.13.0.	N1	prostor za posege 1	15,0	m ² 14,3	m ² -0,7	m ²
6.14.0.	N1	prostor za posege 2	15,0	m ² 16,2	m ² 1,2	m ²
6.15.0.	N1	prostor za referenčno ambulanto 1 (na dve ordinaciji)	14,0	m ² 13,9	m ² -0,1	m ²
6.16.0.	N1	prostor za referenčno ambulanto 2 (na dve ordinaciji)	14,0	m ² 14,2	m ² 0,2	m ²
6.17.0.	N1	prostor za referenčno ambulanto 3 (na dve ordinaciji)	14,0	m ² 15,7	m ² 1,7	m ²

6.18.0.	N1	čakalnica v sklopu / zalivu hodnika in pred ambulantami	0,0	m ²	15,4	m ²	15,4	m ²
skupaj NTP prostorov 6.0.0. =			216,0	m²	246,5	m²	30,5	m²

7.0.0. ZDRAVSTVENO VARSTVO PREDŠOLSkih OTROK IN MLADINE

7.1.0. PREDŠOLSKI OTROCI - KURATIVA

7.1.1.	P	ordinacija 1	14,0	m ²	22,2	m ²	8,2	m ²
7.1.2.	P	prostor za medicinsko sestro 1	12,0	m ²	0,0	m ²	-12,0	m ² v traktu D
7.1.3.	P	prostor za posege za vse tri ordinacije	15,0	m ²	0,0	m ²	-15,0	m ² v traktu D
7.1.4.	P	ordinacija 2	14,0	m ²	0,0	m ²	-14,0	m ² v traktu D
7.1.5.	P	prostor za medicinsko sestro 2	12,0	m ²	12,5	m ²	0,5	m ²
7.1.6.	P	ordinacija 3	14,0	m ²	0,0	m ²	-14,0	m ² v traktu D
7.1.7.	P	prostor za medicinsko sestro 3	12,0	m ²	0,0	m ²	-12,0	m ² v traktu D
7.1.8.	P	čakalnica	18,0	m ²	59,8	m ²	41,8	m ²
/	P	prostor za izolacijo - predšolski otroci	6,0	m ²	0,0	m ²	-6,0	m ² upoštevano pri izolaciji
7.1.9.	P	predprostor (filter za bolnika)	2,0	m ²	0,0	m ²	-2,0	m ²
7.1.10.	P	sanitarno toaletni prostor (WC + umivalnik)	2,5	m ²	0,0	m ²	-2,5	m ² upoštevano pri izolaciji
7.1.11.	P	filter za osebje	2,0	m ²	0,0	m ²	-2,0	m ² upoštevano pri izolaciji
nečisti delovni prostor - dezinfekcija <i>Opomba: V kolikor sta izolaciji v neposredni bližini, je lahko en prostor za dezinfekcijo.</i>			6,0	m ²	0,0	m ²	-6,0	upoštevano pri izolaciji

7.2.0. ŠOLSKI OTROCI - KURATIVA

7.2.1.	P	ordinacija 1	14,0	m ²	15,5	m ²	1,5	m ²
7.2.2.	P	prostor za medicinsko sestro 1	12,0	m ²	12,5	m ²	0,5	m ²
7.2.3.	P	prostor za posege za vse tri ordinacije	15,0	m ²	15,7	m ²	0,7	m ²
7.2.4.	P	ordinacija 2	14,0	m ²	15,7	m ²	1,7	m ²
7.2.5.	P	prostor za medicinsko sestro 2	12,0	m ²	15,8	m ²	3,8	m ²
7.2.6.	P	ordinacija 3	14,0	m ²	15,4	m ²	1,4	m ²
7.2.7.	P	prostor za medicinsko sestro 3	12,0	m ²	12,5	m ²	0,5	m ²
7.2.8.	P	čakalnica	18,0	m ²	18,0	m ²	0,0	m ²

/ IZOLACIJA

7.2.9.	P	prostor za izolacijo - šolski otroci	6,0	m ²	5,7	m ²	-0,3	m ²
7.2.10.	P	predprostor (filter za bolnika)	2,0	m ²		m ²	-2,0	m ²
7.2.11.	P	sanitarno toal. prost. (WC + umivalnik)	2,5	m ²	3,2	m ²	0,7	m ²
7.2.12.	P	filter za osebje	2,0	m ²	2,1	m ²	0,1	m ²
7.2.13.	P	nečisti delovni prostor - dezinfekcija	6,0	m ²	6,7	m ²	0,7	m ²

7.3.0. OTROCI - PREVENTIVA

7.3.1.	P	ordinacija 1	14,0	m ²	14,2	m ²	0,2	m ²
7.3.2.	P	prostor za medicinsko sestro 1	12,0	m ²	21,1	m ²	9,1	m ²
7.3.3.	P	ordinacija 2	14,0	m ²	14,2	m ²	0,2	m ²
7.3.4.	P	prostor za medicinsko sestro 2	12,0	m ²	12,1	m ²	0,1	m ²
7.3.5.	P	ordinacija 3	14,0	m ²	14,2	m ²	-14,0	m ²
7.3.6.	P	prostor za medicinsko sestro 3	12,0	m ²	12,1	m ²	0,1	m ²
7.3.7.	P	Prostor za predavanja (prostor za biometrijo za 3 x 20 m ² = 60 m ²)	60,0	m ²	55,9	m ²	-4,1	m ²
7.3.8.	P	čakalnica	36,0	m ²	53,0	m ²	17,0	m ²

7.4.0. CONA SKUPNIH POVRŠIN VHODA IN SPREJEMA *Opomba: ambulante za predšolske otroke in mladino marajo biti prostorsko ločene od ostalih prostorov zdravstvenega doma, zato mora biti v prizidku načrtovan ločen vhod.*

7.4.1.	P	vetrolov	6,0	m ²	7,7	m ²	1,7	m ²
7.4.2.	P	prostor za vozičke	12,0	m ²	7,4	m ²	-4,6	m ²
7.4.3.	P	sprejem	12,0	m ²	6,0	m ²	-6,0	m ²
7.4.4.	P	triaža	14,0	m ²	6,0	m ²	-8,0	m ²
skupaj NTP prostorov 7.0.0. =			477,0	m²	457,2	m²	-19,8	m²

8.0.0. SKUPNI POMOŽNI PROSTORI

8.1.	K	garderobe za osebja						
8.1.1.	K	garderobe za osebje - Ž (25 oseb) s toaletnim prostorom (WC, umivalnik, tuš)	27,0	m ²	28,9	m ²	1,9	m ²
8.1.2.	K	garderobe za osebje - M (25 oseb) s toaletnim prostorom (WC, umivalnik, tuš)	27,0	m ²	28,9	m ²	1,9	m ²
8.2.0.		dvigalo	4,1	m ²	6,2	m ²	2,1	m ²
8.3.0.	K	skladišče	25,0	m ²	28,5	m ²	3,5	m ²
8.04.2000	K	arhiv	100,0	m ²	88,7	m ²	-11,3	m ²
skupaj NTP prostorov 8.0.0. =			183,1	m²	181,2	m²	-1,9	m²

9.0.0. PROSTORI UPRAVE (uprava se preseli iz obstoječega dela v prizidek)

9.1.0.	N3	direktor	24,0	m ²	22,2	m ²	-1,8	m ²
9.2.0.	N3	tajništvo in sprejemnica direktorja	18,0	m ²	17,6	m ²	-0,4	m ²
9.3.0.	N3	pomočnik direktorja 1	15,0	m ²	15,0	m ²	0,0	m ²
9.4.0.	N3	pomočnik direktorja 2	15,0	m ²	15,0	m ²	0,0	m ²
9.5.0.	N3	sejna soba (prostor za sestanke) 1	30,0	m ²	29,7	m ²	-0,3	m ²
9.6.0.	N3	sejna soba (prostor za sestanke) 2	24,0	m ²	24,0	m ²	0,0	m ²
9.7.0.	N3	arhiv uprave	30,0	m ²	25,3	m ²	-4,7	m ²
9.8.0.	N3	soba za strežnik / kopirnica / skenirnica	20,0	m ²	13,5	m ²	-6,5	m ²
9.9.0.	N3	čajna kuhinja	6,0	m ²	6,5	m ²	0,5	m ²
9.10.0.	N3	pravnik 1	15,0	m ²	15,0	m ²	0,0	m ²
9.11.0.	N3	pravnik 2	15,0	m ²	15,0	m ²	0,0	m ²
9.12.0.	N3	računovodstvo 1 (vodja)	12,0	m ²	13,5	m ²	1,5	m ²
9.13.0.	N3	računovodstvo 2	8,0	m ²	8,5	m ²	0,5	m ² 9.13.0 in 9.14.0 sta združeni v eno pisarno
9.14.0.	N3	računovodstvo 3	8,0	m ²	8,5	m ²	0,5	m ² 9.13.0 in 9.14.0 sta združeni v eno pisarno
9.15.0.	N3	računovodstvo 4	8,0	m ²	8,5	m ²	0,5	m ² 9.15.0 in 9.16.0 sta združeni v eno pisarno
9.16.0.	N3	računovodstvo 5	8,0	m ²	8,5	m ²	0,5	m ² 9.15.0 in 9.16.0 sta združeni v eno pisarno
9.17.0.	N3	računovodstvo 6	8,0	m ²	8,5	m ²	0,5	m ² 9.17.0 in 9.18.0 sta združeni v eno pisarno
9.18.0.	N3	računovodstvo 7	8,0	m ²	8,5	m ²	0,5	m ² 9.17.0 in 9.18.0 sta združeni v eno pisarno
9.19.0.	N3	arhiv računovodstva	18,0	m ²	15,6	m ²	-2,4	m ²
9.20.0.	N3	prostor za glavno sestro	12,0	m ²	12,4	m ²	0,4	m ²
9.21.0.	N3	prostor za vodjo informatike	15,0	m ²	15,0	m ²	0,0	m ²
9.22.0.	N3	prostor za informatika	12,0	m ²	12,4	m ²	0,4	m ²
9.23.0.	N3	prostor za strežnike	12,0	m ²	12,7	m ²	0,7	m ² v kleti
9.24.0.	N3	tehnični prostor za UPS	3,0	m ²	3,0	m ²	0,0	m ² v kleti
9.25.0.	N3	blagajna	12,0	m ²	12,3	m ²	0,3	m ²
9.26.0.	N3	pošta	8,0	m ²	6,5	m ²	-1,5	m ²
9.27.0.	N3	kadrovska služba 1 (vodja)	12,0	m ²	13,5	m ²	1,5	m ²
9.28.0.	N3	kadrovska služba 2	8,0	m ²	10,0	m ²	2,0	m ²
9.29.0.	N3	nabavna služba 1 (vodja)	12,0	m ²	13,3	m ²	1,3	m ²
9.30.0.	N3	nabavna služba 2	10,0	m ²	10,0	m ²	0,0	m ²
9.31.0.	N3	pisarna 1	15,0	m ²	15,0	m ²	0,0	m ²
9.32.0.	N3	pisarna 2	15,0	m ²	13,5	m ²	-1,5	m ²
9.33.0.	N3	pisarna 3	8,0	m ²	8,5	m ²	0,5	m ² 9.33.0 in 9.34.0 sta združeni v eno pisarno
9.34.0.	N3	pisarna 4	8,0	m ²	8,5	m ²	0,5	m ² 9.33.0 in 9.34.0 sta združeni v eno pisarno
skupaj NTP prostorov 9.0.0. =			452,0	m²	445,5	m²	-6,5	m²

SKUPAJ NTP

skupaj NTP prostorov	2.223,1	m ²	2.368,5	m ²	145,4	m ²
skupaj NTP komunikacije	443,0	m ²	667,0	m ²	224,0	m ²
skupaj NTP prostorov + komunikacije	2.666,1	m ²	3.035,5	m ²	369,4	m ²
skupaj BTP	3.360,0	m ²	3.892,0	m ²	532,0	m ²

faktor NTP / NTP komunikacije

faktor NTP / NTP komunikacije	0,20	0,3
-------------------------------	------	-----

10.0.0. PROSTORI ZA INŠTALCIJE

10.0.0.		prostori za inštalacije in inštalacijski jaški - ocenjena površina	290,0	m ²	290,0	m ²	0,0	m ² v kleti je zagotovljenih 173m ² , 117m ² na strehi (klimati)
skupaj NTP prostorov 10.0.0. =			290,0	m²	290,0	m²	0,0	m²

DODATNI PROSTORI NA PREDLOG NATEČAJNIKA - NEOBVEZNO

ŠT. PROSTORA ETAŽA IME PROSTORA, KI POMENI IZBOLJŠAVO

ŠT. PROSTORA	ETAŽA	IME PROSTORA, KI POMENI IZBOLJŠAVO	NTP POVRŠINA		OPOMBA
7.3.9., 7.3.10.	P	ordinacija	0,0	m ² 28,4	m ²
7.3.11., 7.3.12.	P	medicinska sestra	0,0	m ² 24,0	m ²
skupaj dodatni prostori			0,0	m ²	52,4
Skupaj BTP dodatnih prostorov					m ²

SKUPAJ VSI PROSTORI IN DODATNI PROSTORI

skupaj NTP prostorov z dodatnimi prostori	2.223,1	m ²	2.420,9	m ²	197,8	m ²
skupaj NTP prostorov z dodatnimi prostori + komunikacije	2.666,1	m ²	3.087,9	m ²	421,8	m ²
skupaj BTP z dodatnimi prostori			3.892,0	m ²	3.892,0	m ²

Opis prostora.

dve ordinaciji preventiva iz trakta D v nov prizidek

dve med.ses. preventiva iz trakta D v nov prizidek

že šteto v skupen BTP

VREDNOST INVESTICIJE - PRIZIDAVA ZDRAVSTVENEGA DOMA NOVO MESTO

Izpolnjujejo se polja, obarvana z modro barvo. Opombe se vpisuje v polja, ki so obarvana svetlo zeleno barvo. Z rumeno barvo so označeni podatki za obstoječi objekt.

ŠIFRA NATEČAJNEGA ELABORATA

ZS103

LEGENDA

PODATEK VPIŠE NATEČAJNIK

PODATEK SE IZRAČUNA AVTOMATIČNO

OPOMBO VPIŠE NATEČAJNIK

VRSTA DEL	NATEČAJNA NALOGA OCENJENA VREDNOST DEL (brez DDV)	NATEČAJNA REŠITEV POVRŠINA (m ²)	NATEČAJNA REŠITEV €/m ²	NATEČAJNA REŠITEV OCENJENA VREDNOST DEL SKUPAJ (brez DDV)	OPOMBE (izpolniti po potrebi)	ODSTOPANJE
rekonstrukcija obstoječega objekta		400,0 m ²	1.400,00 €	560.000,00 €	<i>upoštevan minimalen poseg v trakt D</i>	
novogradnja in/ali prizidava		3.040,0 m ²	2.000,00 €	6.080.000,00 €	<i>opombo vpiše natečajnik</i>	
zunanja ureditev		900,0 m ²	90,00 €	81.000,00 €	<i>opombo vpiše natečajnik</i>	
ocena stroška prestavitve komunalnih vodov					<i>opombo vpiše natečajnik</i>	
skupaj	6.700.000,00 €			6.721.000,00 €		21.000,00 €
skupaj brez DDV	6.700.000,00 €			6.721.000,00 €		21.000,00 €
DDV 22%	1.474.000,00 €			1.478.620,00 €		4.620,00 €
skupaj z DDV	8.174.000,00 €			8.199.620,00 €		25.620,00 €

6.

POGODBENA CENA

INFORMATIVNA PONUDBA ZA IZDELAVO PROJEKTNE DOKUMENTACIJE ZA

ODPRTI, PROJEKTNI, ENOSTOPENJSKI NATEČAJ ZA IZBIRO STROKOVNO NAJPRIMERNEJŠE REŠITVE ZA:

PRIZIDAVA ZDRAVSTVENEGA DOMA NOVO MESTO

Št. informativne ponudbe, z dne 15.05.2024

Projektno dokumentacijo bomo izdelali v obsegu ter s sestavnimi deli kot je navedeno v tem obrazcu, upoštevajoč vse bistvene zahteve naročnika kot so navedene v točki 4.24. natečajnih pogojev za projekt PRIZIDAVA ZDRAVSTVENEGA DOMA NOVO MESTO in za navedeno ceno (ponudnik vpiše ponudbeno ceno v evrih, zaokroženo na dve decimalni mesti):

Vrsta del	CENA BREZ DDV
dopolnjena idejna zasnova (dop IDZ) kot dopolnitev natečajnega elaborata, ki upošteva pripombe in usmeritve ocenjevalne komisije	150.000,00 EUR
projektna dokumentacija za pridobitev projektnih in drugih pogojev (DPP) izdelana na osnovi dop IDZ,	20.000,00 EUR
idejni projekt (IDP) usklajen s projektnimi in drugimi pogoji, ki vsebuje vse potrebne načrte posameznih strok, druge načrte, ki omogočajo izbor najustreznejše variante nameravanega objekta ter rekapitulacijo površin in oceno GOI stroškov,	30.000,00 EUR
Projektna dokumentacija za pridobitev mnenj in gradbenega dovoljenja (DGD)	160.000,00 EUR
projektno dokumentacijo za izvedbo gradnje (PZI) za stavbo in ureditev odprtih površin ter projektno dokumentacijo za izvedbo (PZI) za notranjo opremo (pohištveno, tehnološko in medicinsko opremo);, izdelano na podlagi IDP Vse vključno s vsemi potrebnimi načrti, elaborati, izkazi, poročili, izračuni, tehnološkimi načrti, popisi del, specifikacijami in drugimi potrebnimi elementi za celovito in popolno izvedbo segmenta PZI	320.000,00 EUR
sodelovanje pri razpisu za oddajo del in pripravi tehničnega dela dokumentacije za razpis PZR (izdelane na osnovi PZI)	30.000,00 EUR
spremljanje gradnje (projektantski nadzor) (čas za izgradnjo in dokončanje vseh GOI del in opreme je predvidoma 15 mesecev)	30.000,00 EUR
projekt izvedenih del (PID)	40.000,00 EUR
izdelava BIM modela IDP- DGD: LOD 200, PZI: LOD 300, PID: LOD 300, vključno z izdelavo načrta za izvajanje BIM (BEP)	50.000,00 EUR
Izdelava načrtov obstoječega stanja za trakta A in D, v obsegu, ki omogoča izdelavo projektne dokumentacije za realizacijo predlagane rešitve tega ponudnika	20.000,00 EUR
vodenje in koordinacija izdelave projektne dokumentacije, pridobivanje projektnih in drugih pogojev, pridobivanje mnenj in gradbenega dovoljenja in sodelovanje v postopku pridobitve uporabnega dovoljenja	Že vključeno v ceno posameznih faz
Skupaj cena vseh del brez DDV	850.000,00 EUR
22 % DDV	187.000,00 EUR
SKUPAJ Z DDV	1.037.400,00 EUR

* Izhodišče za ponudbo je obseg površin dosežen z natečajnikovim elaboratom v rangi odklona +-10%.

Skupaj v EUR z DDV z besedo

milijon sedem in trideset tisoč štiristo in 00/100)

Rok veljavnosti ponudbe je 12 mesecev od roka za oddajo natečajnih del, z možnostjo podaljšanja.

Gospodarski subjekt – projektant (kot tudi spodaj podpisani drugi gospodarski subjekti v primeru ponudbe skupine gospodarskih subjektov) **potrjujem /o zgornjo ponudbo in hkrati IZJAVLJAM / O, da:**

- sem /smo seznanjen z razpisno dokumentacijo ter z njo v celoti soglašam /o,
- izpolnjam /o vse pogoje za priznanje sposobnosti v skladu z natečajnimi pogoji ter jih bom /o na poziv dostavil /i naročniku,
- za vodjo projektiranja imenujem /o spodaj navedenega avtorja,

Gospodarski subjekt – projektant (pravna oseba, ki bo izdelala projektno dokumentacijo) – (Gospodarski subjekt s sedežem v Sloveniji mora izpolnjevati pogoje iz 14. Člena GZ-1 in 14. člena ZAID. V primeru, da gre za skupino gospodarskih subjektov, ki bo predložila skupno ponudbo je potrebno navesti vse ostale gospodarske subjekte v poglavju Opcija 1 spodaj):

naziv, naslov, matična številka

žig podpis pooblaščenega osebe

Opcija 1: V skupini gospodarskih subjektov poleg zgoraj navedenega vodilnega parterja sodeluje še **gospodarski subjekt** (kopirati po potrebi):

Natečajni pogoji – natečaj ZD NOVO MESTO