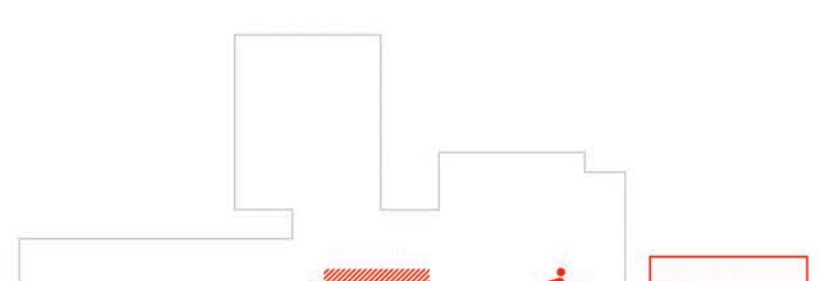
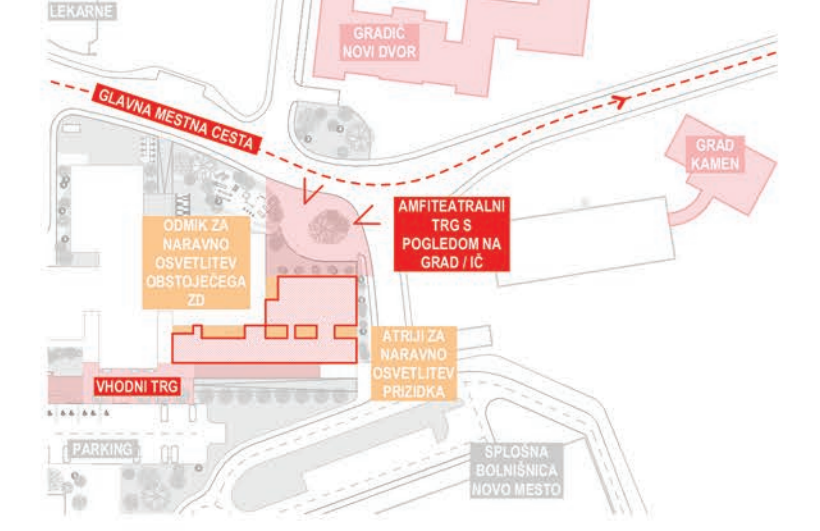


KONCEPT POŽARNE VARNOSTI
Zdravstveni dom s med požarno zahtevna objekta zdravstvene namembnosti. Umeščen je poleg obstoječih objektov. Projekt bo požarno ločen od obstoječih objektov. V okviru objekta je predvideno novo požarno zaščitno stopnišče z dvigalom, s čimer zaradi povezave z obstoječim objektom izboljšujemo tudi požarno varnost obstoječih objektov. Koncept požarne varnosti temelji na pasivnih ukrepih (požarne kočice v požarne sekcije) in aktivnih sistemih požarne varnosti (sistem avtomatizirane javljanja in alarmiranja požara, obojni dima in toplote, varnostna razsvetljava). Aktivnega sistema gasilstva (topi, spremljajo za opozorilo na predstavo). Vsaka etaža prizidka bo požarno ločena, prav tako zaščitno stopnišče z dvigalom. Velikost požarne sekcije bo v skladu s slovenskimi predpisi.

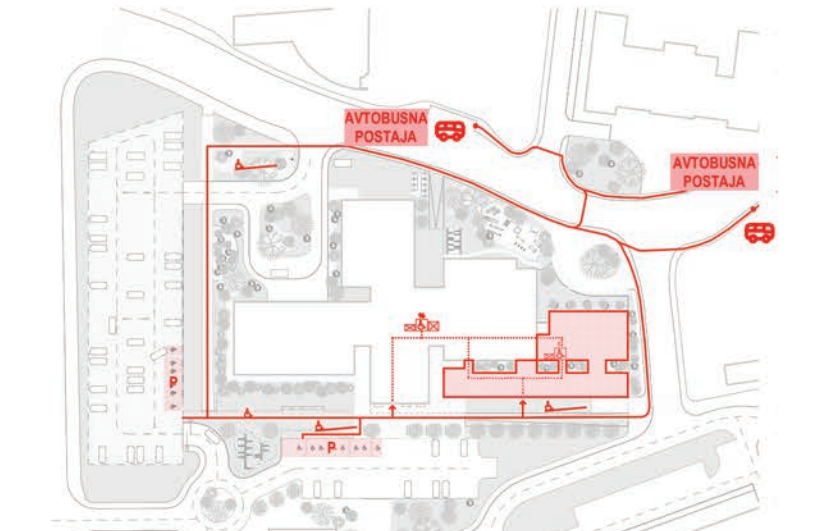


- komunikacijsko jedro
- predločki otroci - kurativa
- bolniški otroci - kurativa
- otroci - preventiva
- cona skupnih površin vhoda in sprejema
- pot proti stariemu mestnemu jedru
- pot proti gibanju zapostavljenih in pacientov

POTI IN PROGRAMSKA ŠHEMA PRITILČJA
Jasna orientacija in preproste poti zapostavljenih in uporabnikov, tudi lastih s posebnimi potrebami.



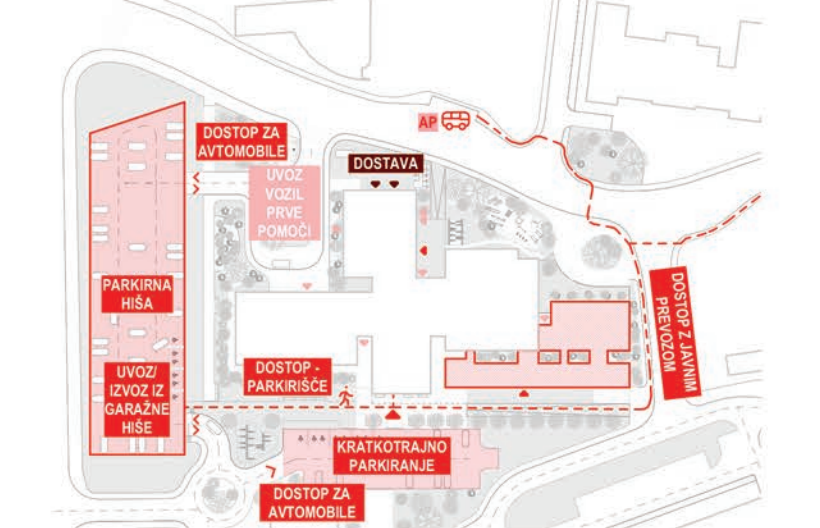
URBANISTIČNO ARHITEKTURNE KVALIETE
Z novo urbanistično zasnovo prizidka smo ustvarili nove urbanistično - arhitekturne kvalitete ustrežajoče identiteti prostora. Z umestljivim novogradnje je ustvarjena nova volumetrična zasnova, ki oblikuje novi vzporedni trg, nov amfiteatralni trg ob strani proti gradu in gradnju ter vzpostavlja novo hierarhično mrežo ulic in obkroženosti ZD in okolja v celoti. Nova volumetrična črtna sledi sledi črtni volumenu v prostoru. Zasnova novo nastalih odprtih prostorov z ozelenitvijo, šikovanjem in urbano opremo zaključuje urbani posej v zaključeno celoto in hierarhično izpostavlja vzporedni trg in trg severozahodnega območja.



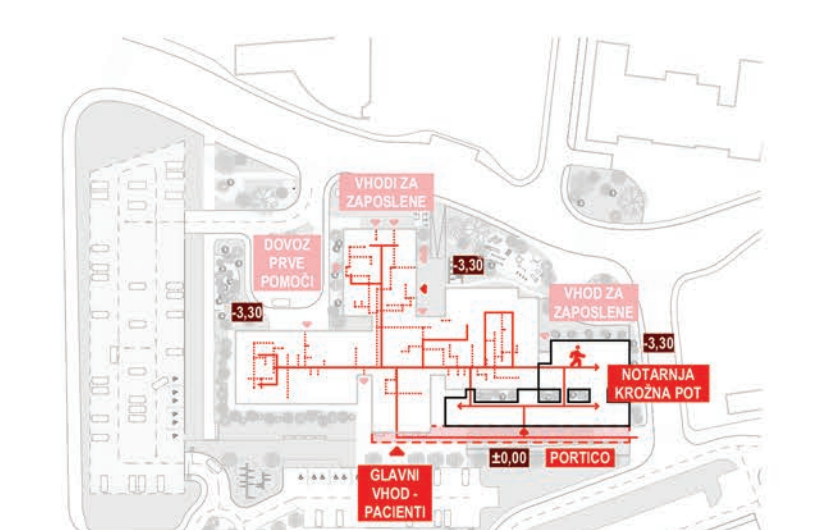
INKLIZIVNOST
Vse obstoječe in novi dostopi do ZD novo mesto so ungerji s Mandanjami, da omogočajo dostop gibanju oviranih, osebam s posebnimi potrebami in otroškim vozilom.



FAZNOST
V situaciji prikazujemo fazo 2 (po izgradnji parkirne hiše), sicer se območje deli v severni del severnega parkirišča s parkirni hišo in obkroženosti ZD s Kurativno in preventivno. Prav tako se predvidi zasleditev drevnice ob Šmetilovi cesti po njene rekonstrukciji.

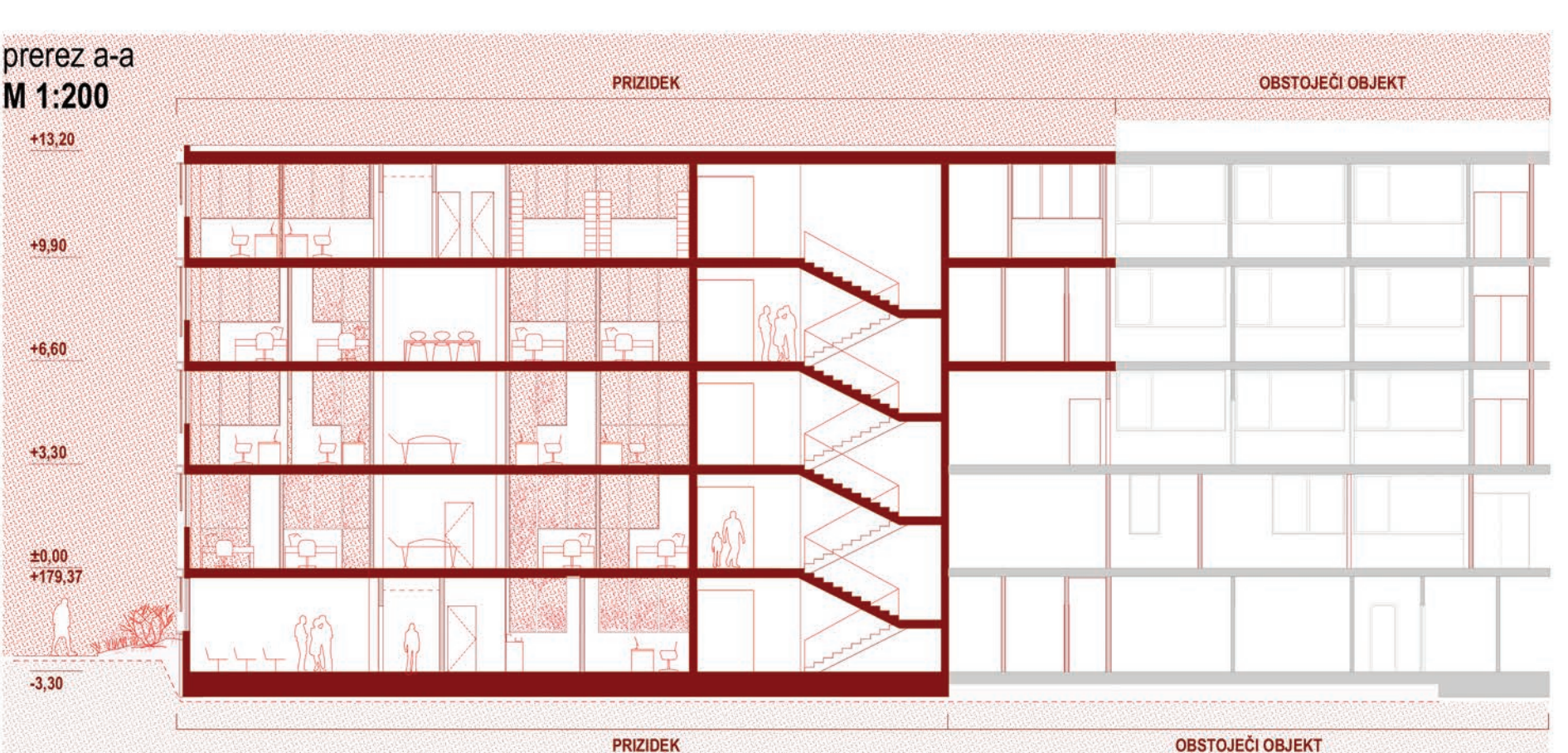


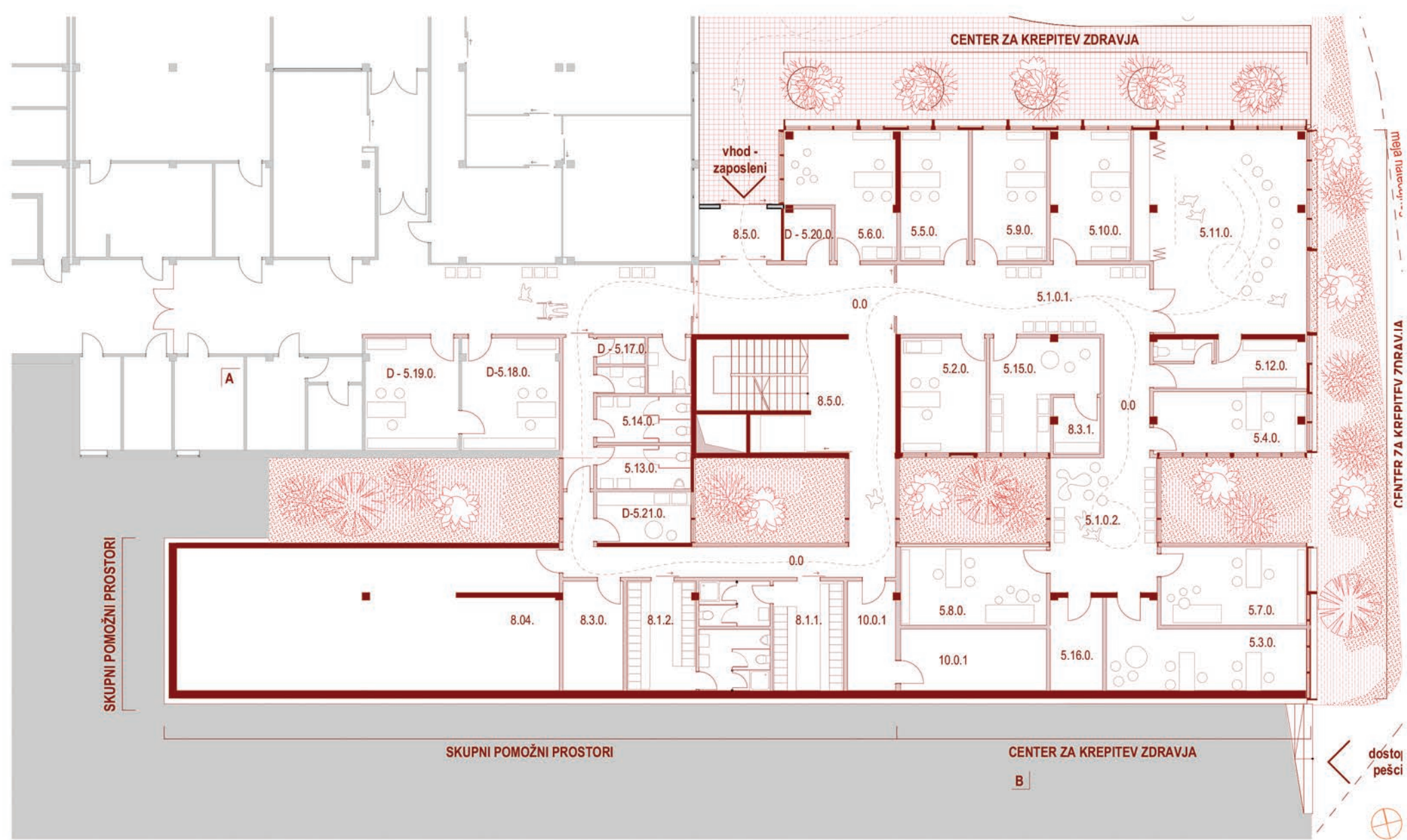
VHODI IN DOSTOPI
Na mestu slika prizidka in obstoječih stavb na severni strani je novi vhod za zapostavljene. Na severni strani ZD se obravnava dostop do ZD s Kurativno ceste, v bližini prebivališča za pešce (povezava s kamni in avtozavornimi postaji), nadalje vhod za reševalna vozila nujne medicinske pomoči in v bližini službeni vhod v prizidki (nesposobno svažen tuja na obstoječi objekt). Službeni vhod so med seboj povezani tudi preko parkirišča severno od trista D.



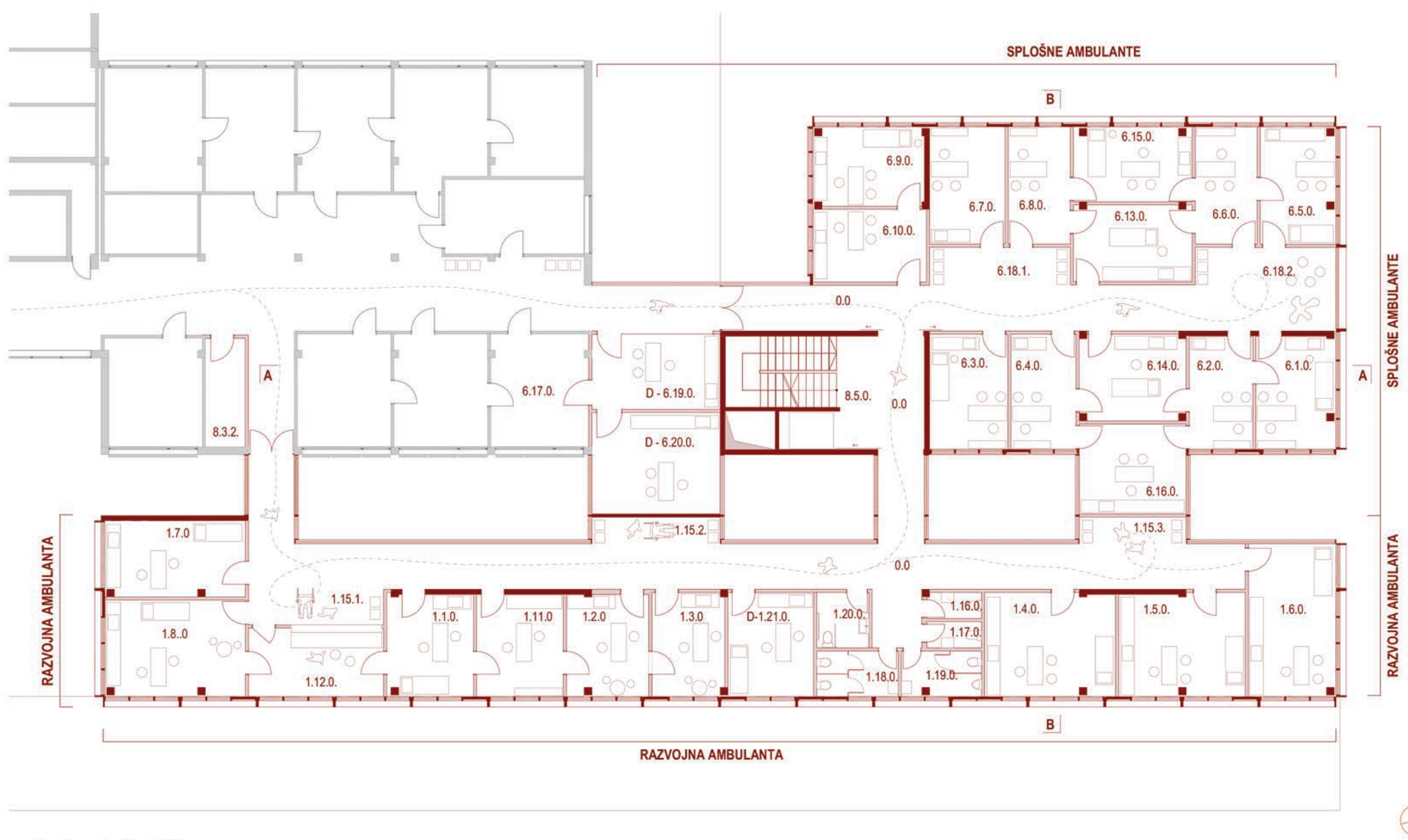
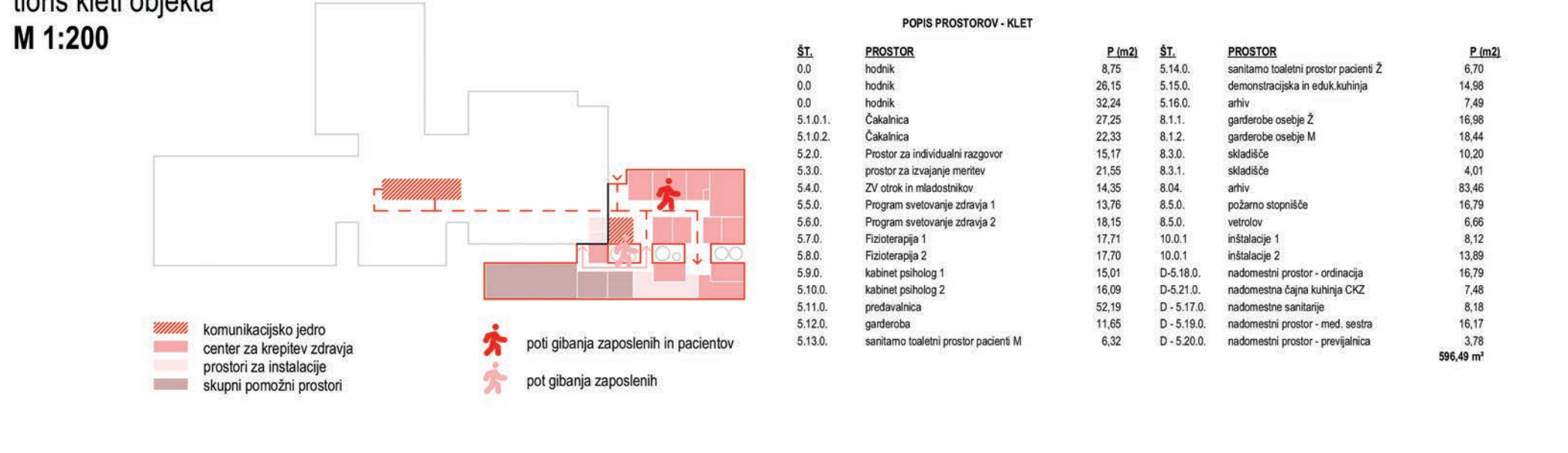
JASNE IN KRATKE KOMUNIKACIJE / POVEZANOST
Obse stavih, nova in obstoječa, sta med seboj povezani z najkrajšo možno komunikacijo. Tako smo zagotovili najkrajše in pregledne poti znotraj stavbe ter racionalno zasnovo stavbe. Vredna novih komunikacij je tudi se odprta proti okolici (travniki), kar omogoča lahko orientacijo vseh uporabnikov prostora. Vsi novi programi so umestljivi, faktor je zahtevna natečajna naloga, dopolnjevanje programe zdravstvenega doma. Obstoječi in prizdani deli sta povezana na vseh etažah. Obstoječe stopnišče in dvigala se uporabljajo tudi za prizidani del, vendar je za zagotavljanje boljše povezanosti stavbe v prizidku še dodatna vertikalna komunikacija (stopnišča + dvigalo za invalidno osebo in upornikovalca). Le-ta služi tudi kot evakuacijsko stopnišče. Delovanje obstoječega objekta med gradnjo prizidka je zagotovljeno.

ŠL.	PROSTOR	Ploščina	ŠL.	PROSTOR	Ploščina
01	hodnik	10,89	7.3.3	Medicinska sfera 1	11,76
02	hodnik	10,89	7.3.3	Odsejanje 2	12,91
03	hodnik	30,38	7.3.4	Medicinska sfera 2	11,89
04	hodnik	33,98	7.3.5	Odsejanje 3	15,17
05	hodnik	49,59	7.3.6	Medicinska sfera 3	11,44
7.1.1	Odsejanje 1	13,19	7.2.1.1	Priloga za korektivno	16,78
7.1.2	Medicinska sfera 1	11,70	7.3.7.2	Prostor za preloženje 2x	37,41
7.1.3	Preloženje	14,40	7.2.2	Čistilnica	10,08
7.1.4	Odsejanje 2	13,82	7.3.8.1	Čistilnica	15,22
7.1.5	Medicinska sfera 2	12,58	7.3.2	Čistilnica	11,08
7.1.6	Odsejanje 3	13,39	7.4.1	Vestibul	4,52
7.1.7	Medicinska sfera 3	12,43	7.4.3	Sprejem	6,95
7.1.8.1	Čistilnica	8,38	7.4.4	Tržnica	11,91
7.1.8.2	Čistilnica	18,24	7.4.4	Tržnica	16,79
7.2.1	Čistilnica	12,27	8.2.0	Držanje	3,80
7.2.2	Medicinska sfera 1	12,30	8.5.0	Požarna reševalna	16,79
7.2.3	Preloženje	14,40	8.2.1.01	Preloženje	16,79
7.2.4	Odsejanje 2	13,05	8.2.1.1	Svežo nadomestilo	14,43
7.2.5	Medicinska sfera 2	12,58	8.2.1.2	Preloženje nadomestilo	16,79
7.2.6	Odsejanje 3	13,54	8.2.1.3	Preloženje nadomestilo	14,73
7.2.7	Medicinska sfera 3	11,89	8.2.1.4	Preloženje nadomestilo	16,79
7.2.8	Čistilnica	27,23	8.2.1.5	Preloženje nadomestilo	14,73
7.2.9	Prostor za izolacijo	7,86	8.2.1.6	Preloženje nadomestilo	14,73
7.2.11	Servisna kabinarski prostor	2,48	8.2.1.7	Preloženje nadomestilo	11,38
7.2.12	Fiber svetilna	4,21	8.2.1.8	Preloženje nadomestilo	11,38
7.2.15	Arhitekturni inženjerski	4,96			
7.3.1	Odsejanje 1	13,82			

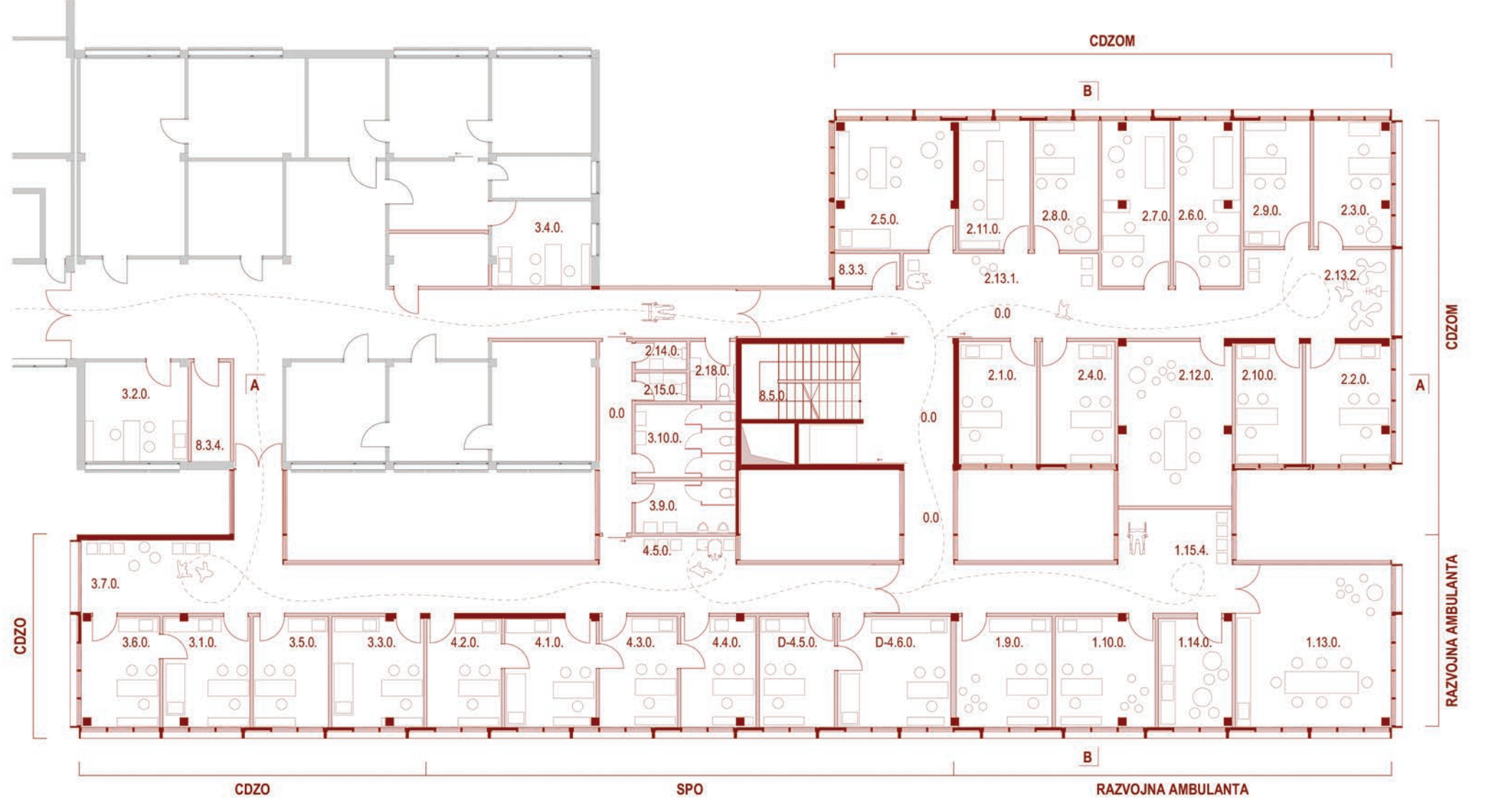
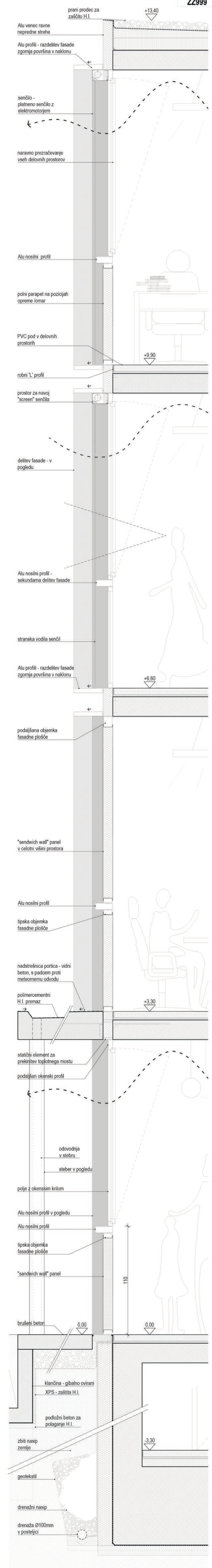
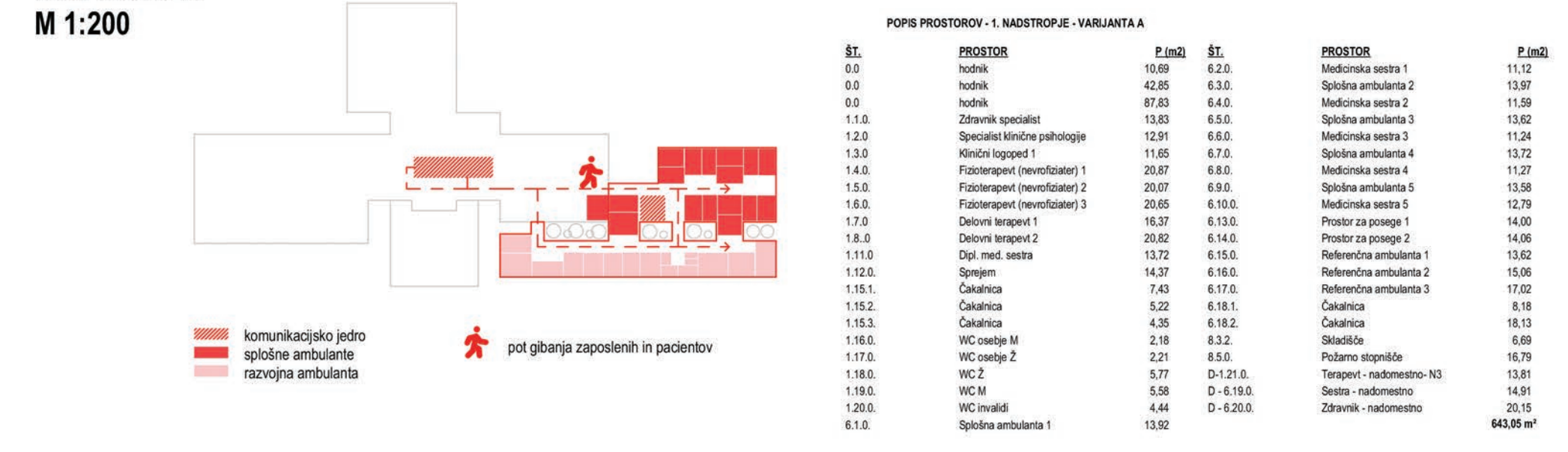




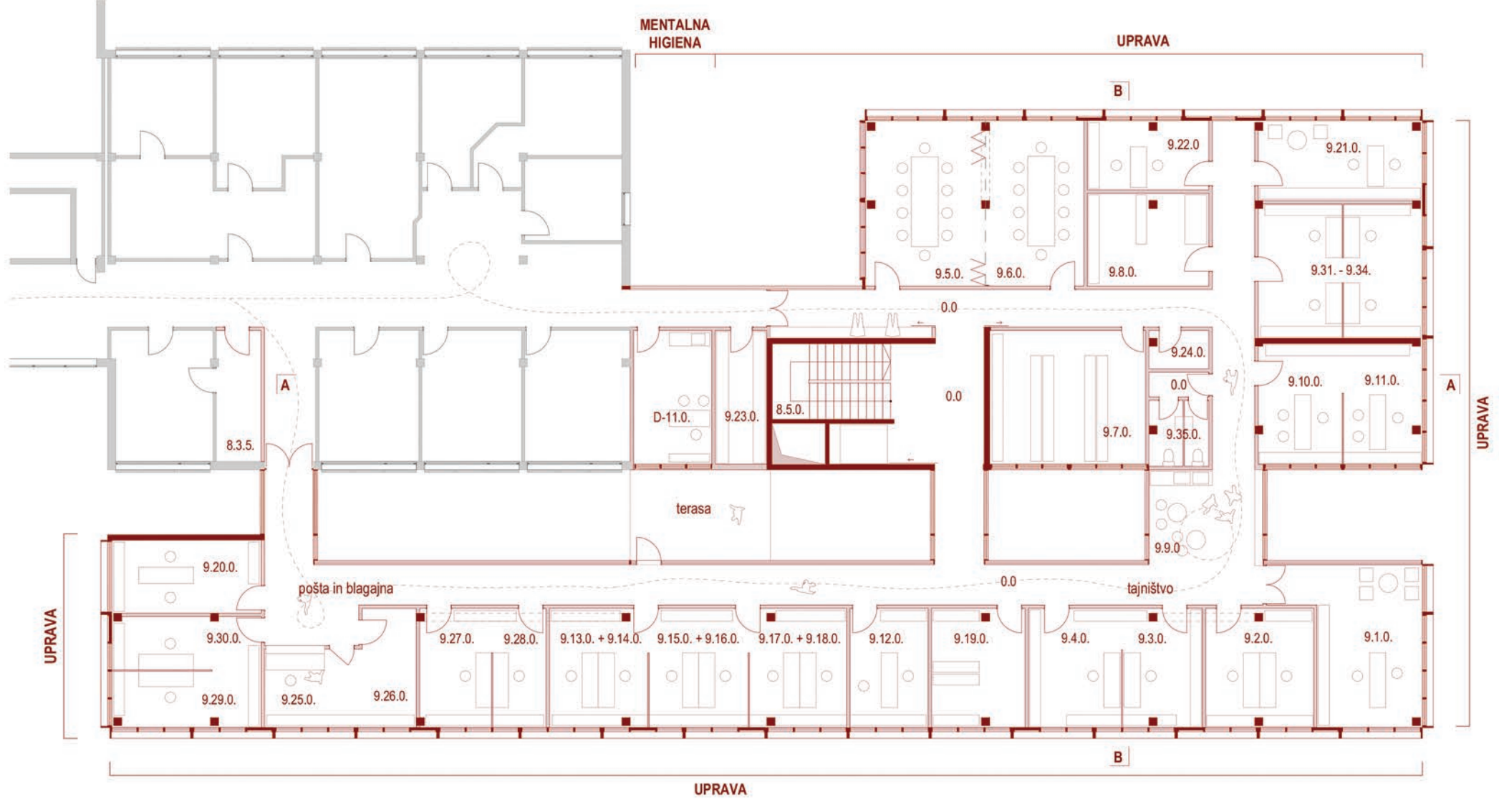
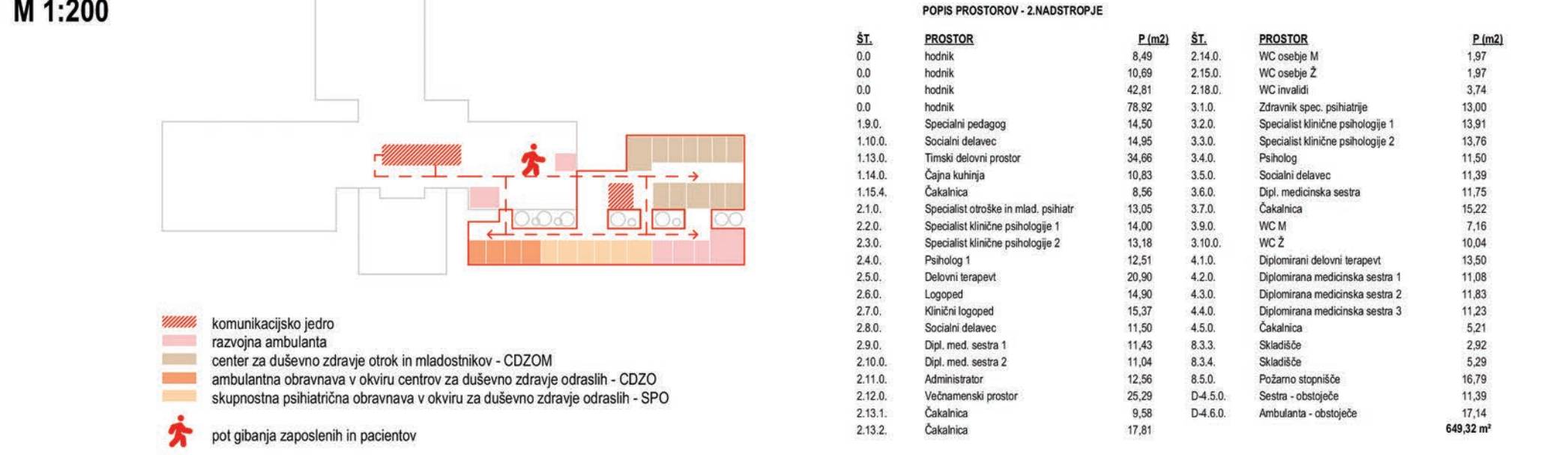
tloris kleti objekta
M 1:200



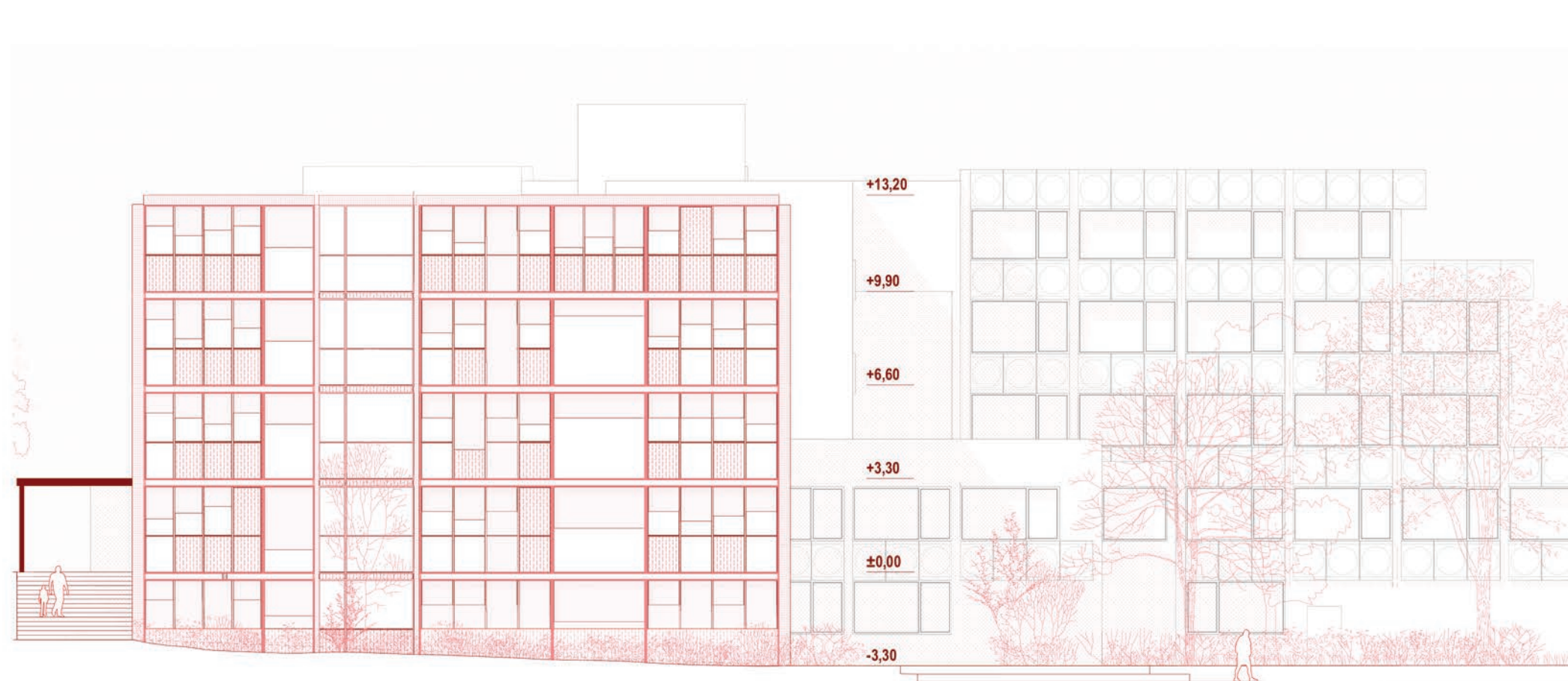
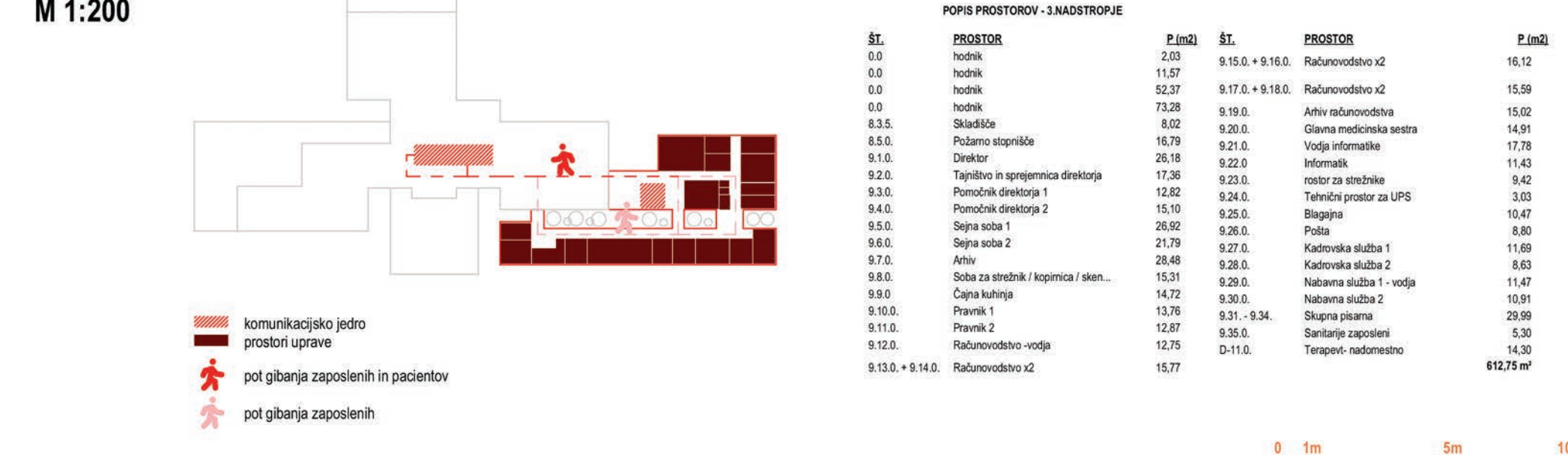
tloris etaže N1
M 1:200



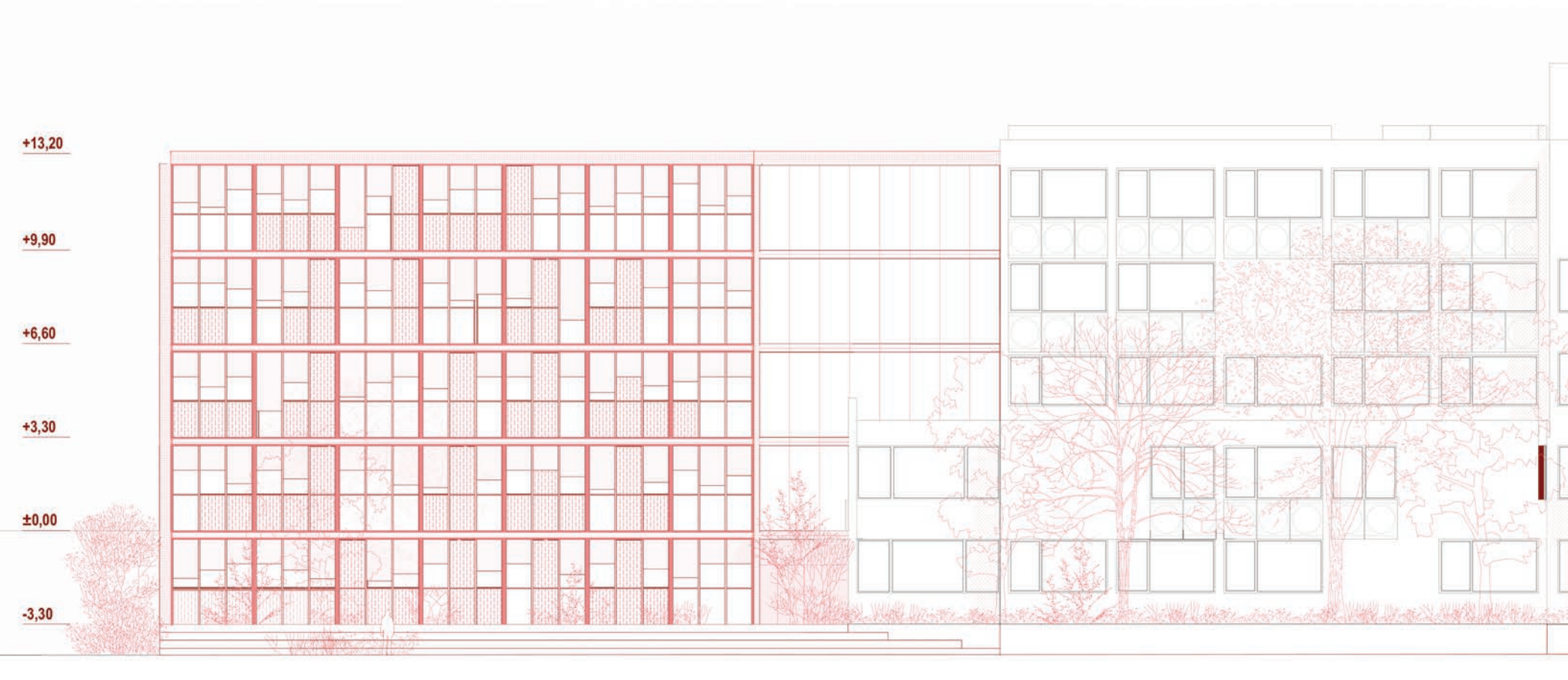
tloris etaže N2
M 1:200



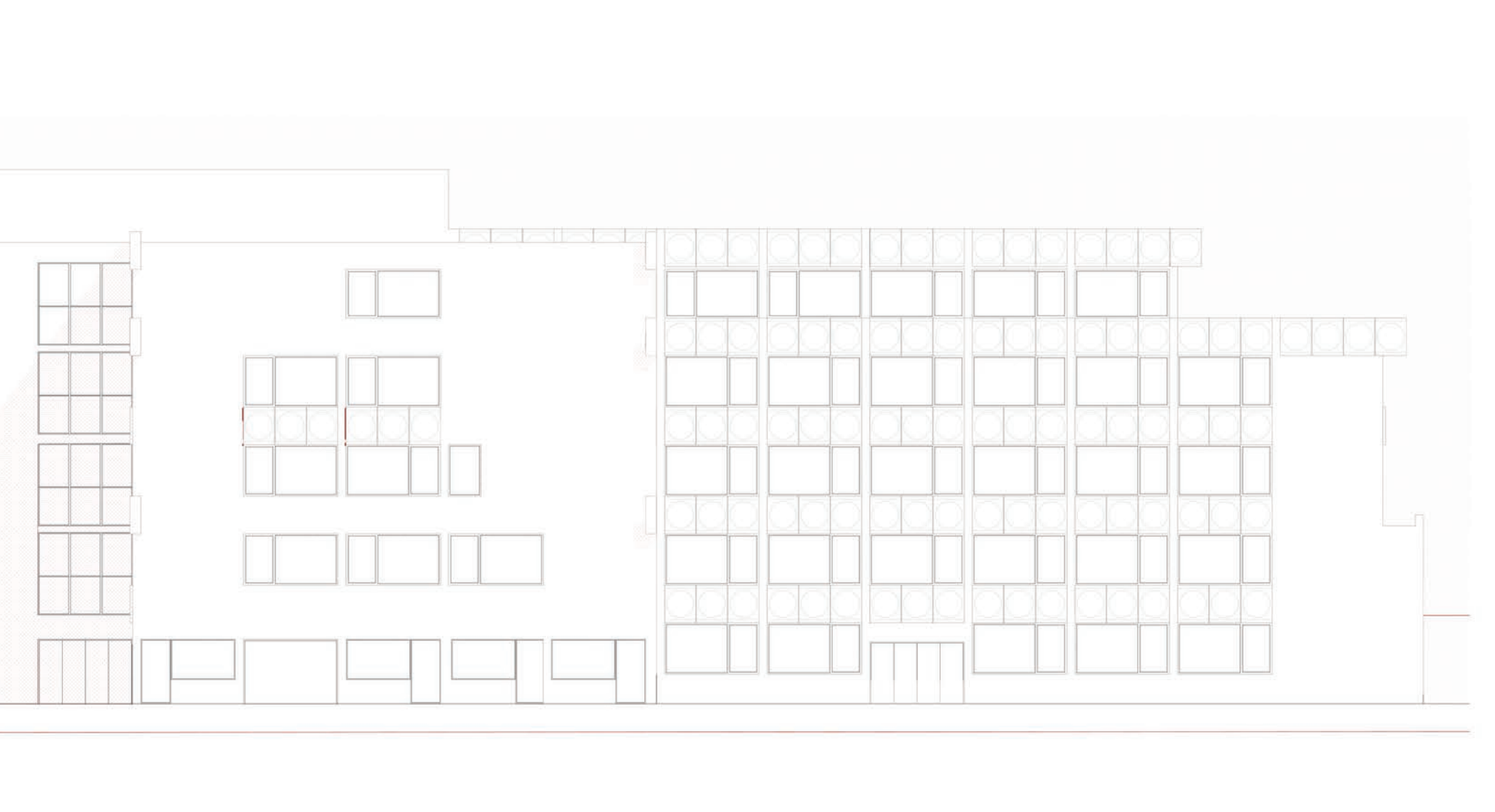
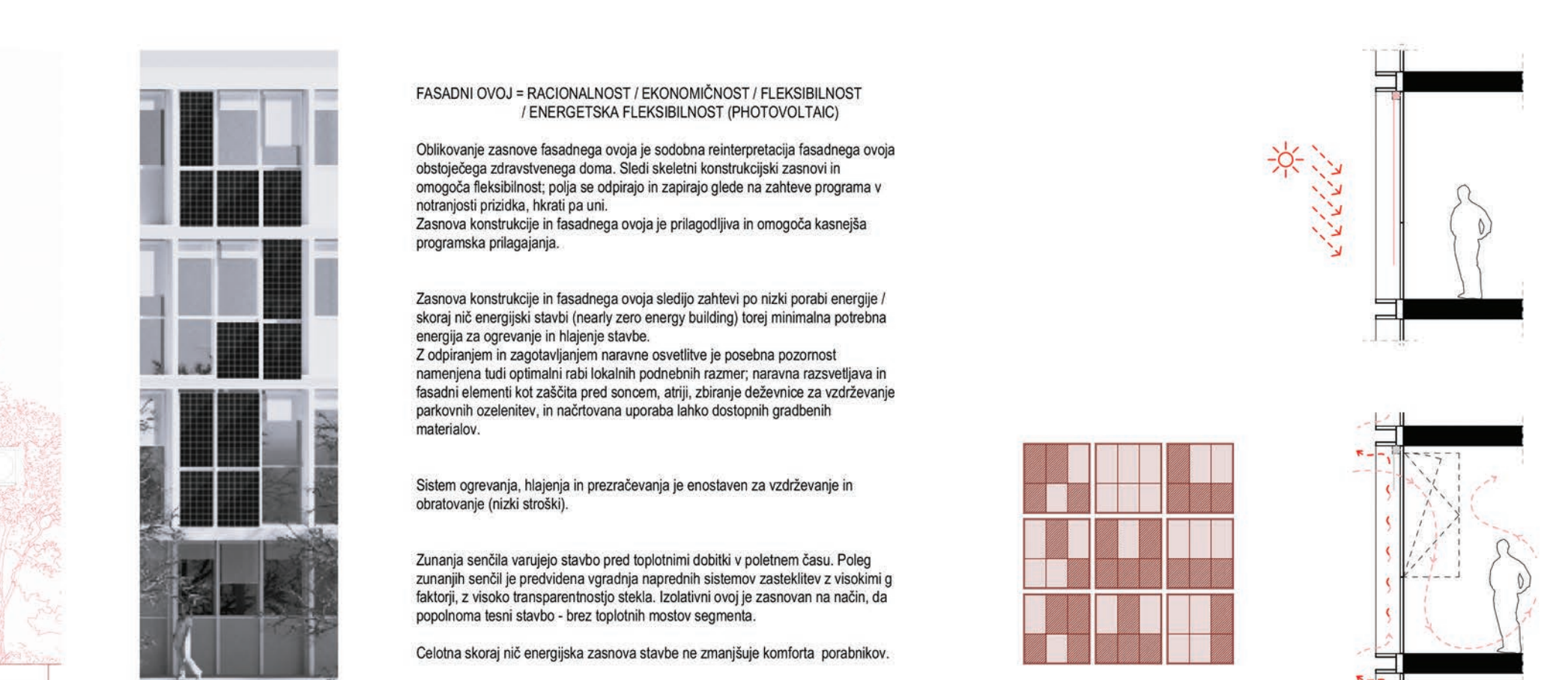
tloris etaže N3
M 1:200



vzhodna fasada
M 1:200



severna fasada
M 1:200



južna fasada
M 1:200

