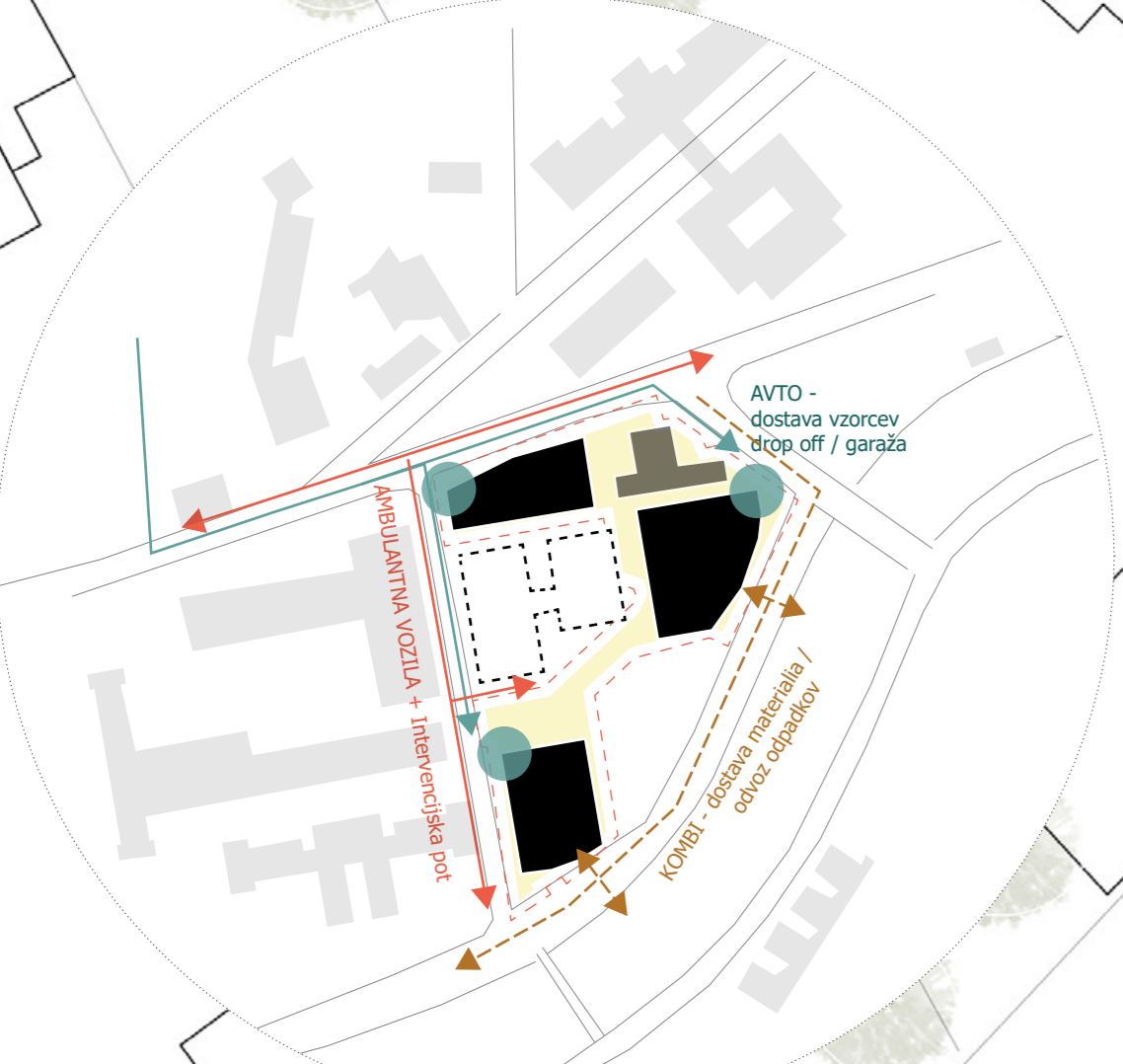
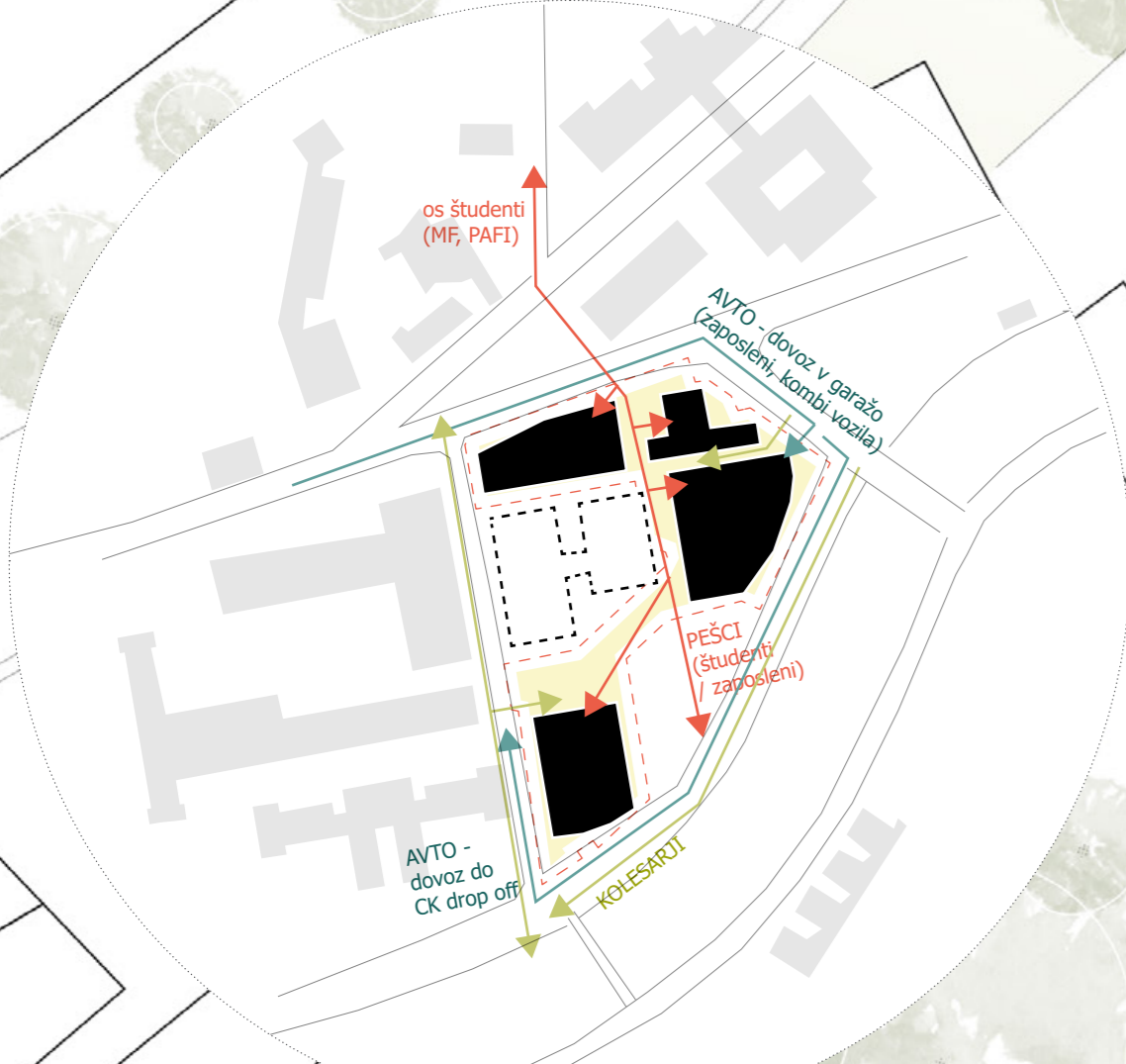


RAZVOJ URBANIH KORPUSOV - polno / prazno



DOSTOPI notranja logistika

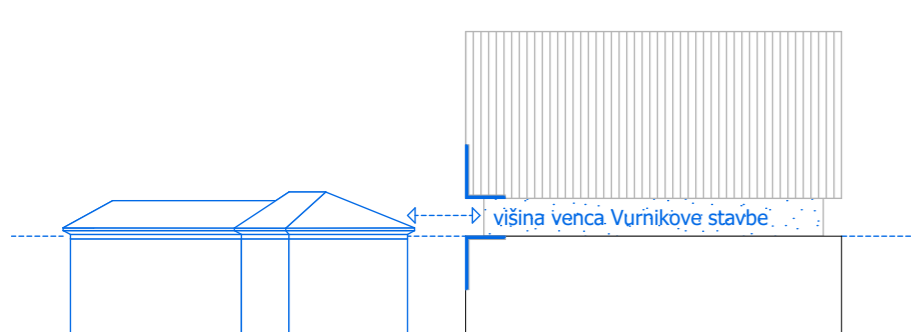


DOSTOPI - zunanji uporabniki

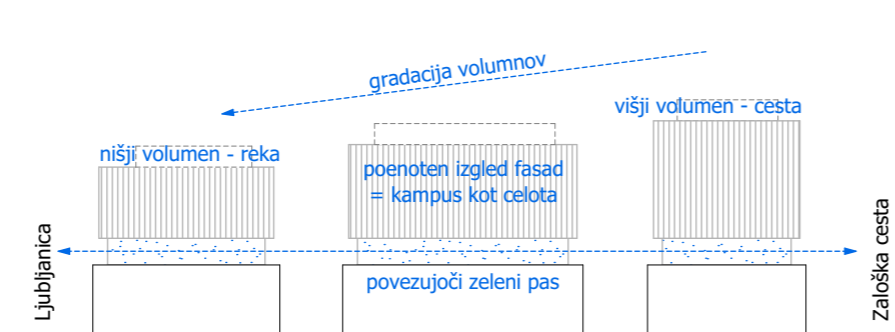




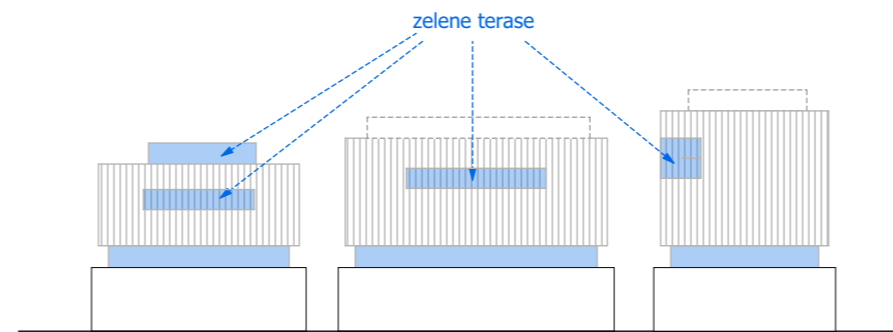
NOVI VOLUMNI S SVOJO LAHKO ZAOKROŽENO FASADNO OPNO, KOT ZAŠČITA PRED PREGREVANJEM, HRUPOM IN Z ZAMAKNJEVO OZELENELO DILATAJSKO ETAŽO, »VURNIKOVE JASLI“ SIMBOLNO POVZDIGNEJO TER SPOŠTLJIVO ZAOBJAMEJO V KAMPUS KOT CELOTO.



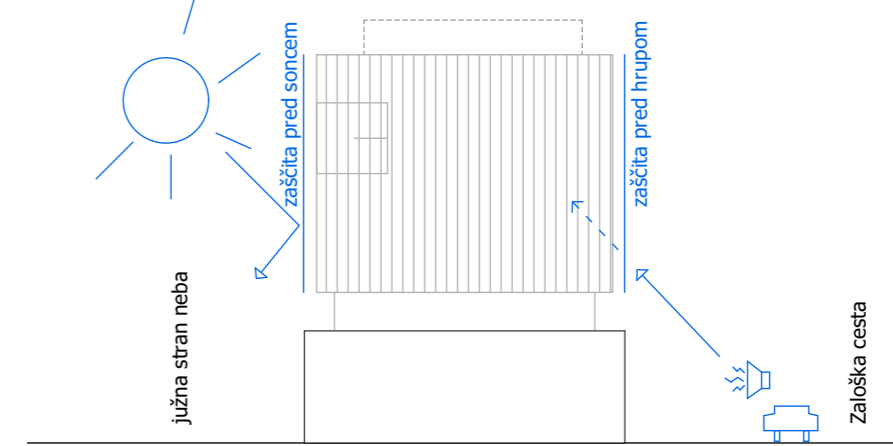
ODNOS OBJETOJČE-NOVO poudarjen venec Vurnikove stavbe



PAVILJONSKI TIP OBJEKTOV hibrid kampus = park



ZELENI IZREZI - prostori srečanja



FASADNA OPNA - senčenje in barjera hrupa

M 1:500 ±0,00 = +288,11 m.n.v.
PODZEMNE ETAŽE

TLORIS 2.KLETI - 8,00m

NETO UPORABNA PLOŠČINA:

IME_G	Garža 60-65 PM (od tega 10 e-plošč)	2.159 m ²
IME_SPTP_17.2	Tehnični prostor - detentica + priložna služba - detentica + Tehnični prostor - in	43,6 m ²
IME_SPTP_19.7	Kompostovna postaja in Kompostovna postaja	7,9 m ²
IME_SPTP_19.8	Tehnični prostor - DNEH vodna	17,9 m ²
IME_SPTP_19.17	Hidroforna postaja	11,0 m ²
IP_G	Garža 40-45 PM	1,15 m ²
IP_SPT_16.2	Tehn. pr. - glavni elektro pr.	10,7 m ²
IP_SPT_16.5	Tehnični prostor - post.	14,9 m ²
IP_SPT_16.6	Tehn. pr. - DNEH vodna	8,9 m ²
IP_SPT_16.7	Tehn. pr. - strojna kletna 1 (post.)	29,9 m ²
IP_SPT_16.8	Tehn. pr. - strojn. kletna 3 (post. gar.)	35,9 m ²
IP_SPT_16.11	Tehn. pr. - strojn. kletna 4 (KCT)	21,9 m ²
IP_SPT_16.12	Hidroforna postaja	12,0 m ²
ZZ_G	Garža 30-35 PM	1,70 m ²
ZZ_13.2-1	Pr. za šolski (15A&B)	11,9 m ²

NETO KOMUNIKACIJE:

IME_K	odvisno od sobne	3,4 m ²
IME_K	odvisno od sobne	12,9 m ²
IP_K	stopnišča	101,7 m ²
IP_K	odvisno od sobne	13,9 m ²
IP_K	odvisno od sobne	12,8 m ²
IP_K	odvisno od sobne	31,3 m ²
IP_K	odvisno od sobne	52,3 m ²
ZZ_K	odvisno od sobne	3,3 m ²
ZZ_K	odvisno od sobne	82,9 m ²
ZZ_K	odvisno od sobne	102,1 m ²

ODDATNE NETO TEHNIČNE PLOŠČINE:

ZZ_TP	dod. elekt. prostor	9,2 m ²
-------	---------------------	--------------------

NETO PLOŠČINE SKUPAJ 5.564,2m²

TLORIS 1.KLETI - 4,96m

NETO UPORABNA PLOŠČINA:

CSP_2	Garžarstva in WC ostanke - 2	22,0 m ²
CSP_3	Garžarstva in WC ostanke - 1	20,1 m ²
CSP_4.1	Prostor za kompostiranje	20,6 m ²
CSP_5.1	Skladnišča materiala	11,0 m ²
CSP_5.2	Prostor za shranjevanje	5,3 m ²
CSP_5.3	Prostor za shranjevanje	6,0 m ²
CSP_5.4	Začrta baržna	14,0 m ²
CSP_5.5	Skladnišča	15,0 m ²
CSP_5.6	Pr. za glavne sisteme baržnikom	16,0 m ²
DMSP_2	Prostor za shranjevanje	10,0 m ²
DMSP_3	Tič - (kletna) (15A&B)	40,9 m ²
DMSP_4	Prostor za shranjevanje	6,3 m ²
DMSP_5	Prostor za shranjevanje	8,0 m ²
DMSP_6	Prostor za shranjevanje	11,0 m ²
DMSP_7	Prv. sklad med. materiala (K1)	30,0 m ²
DMSP_8	Prv. sklad med. materiala (K2)	30,0 m ²
DMSP_9	Prv. sklad med. materiala (K3)	30,0 m ²
DMSP_10	Prv. sklad med. materiala (K4)	30,0 m ²
DMSP_11	Prv. sklad med. materiala (K5)	30,0 m ²
DMSP_12	Prv. sklad med. materiala (K6)	30,0 m ²
DMSP_13	Prv. sklad med. materiala (K7)	30,0 m ²
DMSP_14	Prv. sklad med. materiala (K8)	30,0 m ²
DMSP_15	Prv. sklad med. materiala (K9)	30,0 m ²
DMSP_16	Prv. sklad med. materiala (K10)	30,0 m ²
DMSP_17	Prv. sklad med. materiala (K11)	30,0 m ²
DMSP_18	Prv. sklad med. materiala (K12)	30,0 m ²
DMSP_19	Prv. sklad med. materiala (K13)	30,0 m ²
DMSP_20	Prv. sklad med. materiala (K14)	30,0 m ²
DMSP_21	Prv. sklad med. materiala (K15)	30,0 m ²
DMSP_22	Prv. sklad med. materiala (K16)	30,0 m ²
DMSP_23	Prv. sklad med. materiala (K17)	30,0 m ²
DMSP_24	Prv. sklad med. materiala (K18)	30,0 m ²
DMSP_25	Prv. sklad med. materiala (K19)	30,0 m ²
DMSP_26	Prv. sklad med. materiala (K20)	30,0 m ²
DMSP_27	Prv. sklad med. materiala (K21)	30,0 m ²
DMSP_28	Prv. sklad med. materiala (K22)	30,0 m ²
DMSP_29	Prv. sklad med. materiala (K23)	30,0 m ²
DMSP_30	Prv. sklad med. materiala (K24)	30,0 m ²
DMSP_31	Prv. sklad med. materiala (K25)	30,0 m ²
DMSP_32	Prv. sklad med. materiala (K26)	30,0 m ²
DMSP_33	Prv. sklad med. materiala (K27)	30,0 m ²
DMSP_34	Prv. sklad med. materiala (K28)	30,0 m ²
DMSP_35	Prv. sklad med. materiala (K29)	30,0 m ²
DMSP_36	Prv. sklad med. materiala (K30)	30,0 m ²
DMSP_37	Prv. sklad med. materiala (K31)	30,0 m ²
DMSP_38	Prv. sklad med. materiala (K32)	30,0 m ²
DMSP_39	Prv. sklad med. materiala (K33)	30,0 m ²
DMSP_40	Prv. sklad med. materiala (K34)	30,0 m ²
DMSP_41	Prv. sklad med. materiala (K35)	30,0 m ²
DMSP_42	Prv. sklad med. materiala (K36)	30,0 m ²
DMSP_43	Prv. sklad med. materiala (K37)	30,0 m ²
DMSP_44	Prv. sklad med. materiala (K38)	30,0 m ²
DMSP_45	Prv. sklad med. materiala (K39)	30,0 m ²
DMSP_46	Prv. sklad med. materiala (K40)	30,0 m ²
DMSP_47	Prv. sklad med. materiala (K41)	30,0 m ²
DMSP_48	Prv. sklad med. materiala (K42)	30,0 m ²
DMSP_49	Prv. sklad med. materiala (K43)	30,0 m ²
DMSP_50	Prv. sklad med. materiala (K44)	30,0 m ²
DMSP_51	Prv. sklad med. materiala (K45)	30,0 m ²
DMSP_52	Prv. sklad med. materiala (K46)	30,0 m ²
DMSP_53	Prv. sklad med. materiala (K47)	30,0 m ²
DMSP_54	Prv. sklad med. materiala (K48)	30,0 m ²
DMSP_55	Prv. sklad med. materiala (K49)	30,0 m ²
DMSP_56	Prv. sklad med. materiala (K50)	30,0 m ²
DMSP_57	Prv. sklad med. materiala (K51)	30,0 m ²
DMSP_58	Prv. sklad med. materiala (K52)	30,0 m ²
DMSP_59	Prv. sklad med. materiala (K53)	30,0 m ²
DMSP_60	Prv. sklad med. materiala (K54)	30,0 m ²
DMSP_61	Prv. sklad med. materiala (K55)	30,0 m ²
DMSP_62	Prv. sklad med. materiala (K56)	30,0 m ²
DMSP_63	Prv. sklad med. materiala (K57)	30,0 m ²
DMSP_64	Prv. sklad med. materiala (K58)	30,0 m ²
DMSP_65	Prv. sklad med. materiala (K59)	30,0 m ²
DMSP_66	Prv. sklad med. materiala (K60)	30,0 m ²
DMSP_67	Prv. sklad med. materiala (K61)	30,0 m ²
DMSP_68	Prv. sklad med. materiala (K62)	30,0 m ²
DMSP_69	Prv. sklad med. materiala (K63)	30,0 m ²
DMSP_70	Prv. sklad med. materiala (K64)	30,0 m ²
DMSP_71	Prv. sklad med. materiala (K65)	30,0 m ²
DMSP_72	Prv. sklad med. materiala (K66)	30,0 m ²
DMSP_73	Prv. sklad med. materiala (K67)	30,0 m ²
DMSP_74	Prv. sklad med. materiala (K68)	30,0 m ²
DMSP_75	Prv. sklad med. materiala (K69)	30,0 m ²
DMSP_76	Prv. sklad med. materiala (K70)	30,0 m ²
DMSP_77	Prv. sklad med. materiala (K71)	30,0 m ²
DMSP_78	Prv. sklad med. materiala (K72)	30,0 m ²
DMSP_79	Prv. sklad med. materiala (K73)	30,0 m ²
DMSP_80	Prv. sklad med. materiala (K74)	30,0 m ²
DMSP_81	Prv. sklad med. materiala (K75)	30,0 m ²
DMSP_82	Prv. sklad med. materiala (K76)	30,0 m ²
DMSP_83	Prv. sklad med. materiala (K77)	30,0 m ²
DMSP_84	Prv. sklad med. materiala (K78)	30,0 m ²
DMSP_85	Prv. sklad med. materiala (K79)	30,0 m ²
DMSP_86	Prv. sklad med. materiala (K80)	30,0 m ²
DMSP_87	Prv. sklad med. materiala (K81)	30,0 m ²
DMSP_88	Prv. sklad med. materiala (K82)	30,0 m ²
DMSP_89	Prv. sklad med. materiala (K83)	30,0 m ²
DMSP_90	Prv. sklad med. materiala (K84)	30,0 m ²
DMSP_91	Prv. sklad med. materiala (K85)	30,0 m ²
DMSP_92	Prv. sklad med. materiala (K86)	30,0 m ²
DMSP_93	Prv. sklad med. materiala (K87)	30,0 m ²
DMSP_94	Prv. sklad med. materiala (K88)	30,0 m ²
DMSP_95	Prv. sklad med. materiala (K89)	30,0 m ²
DMSP_96	Prv. sklad med. materiala (K90)	30,0 m ²
DMSP_97	Prv. sklad med. materiala (K91)	30,0 m ²
DMSP_98	Prv. sklad med. materiala (K92)	30,0 m ²
DMSP_99	Prv. sklad med. materiala (K93)	30,0 m ²
DMSP_100	Prv. sklad med. materiala (K94)	30,0 m ²

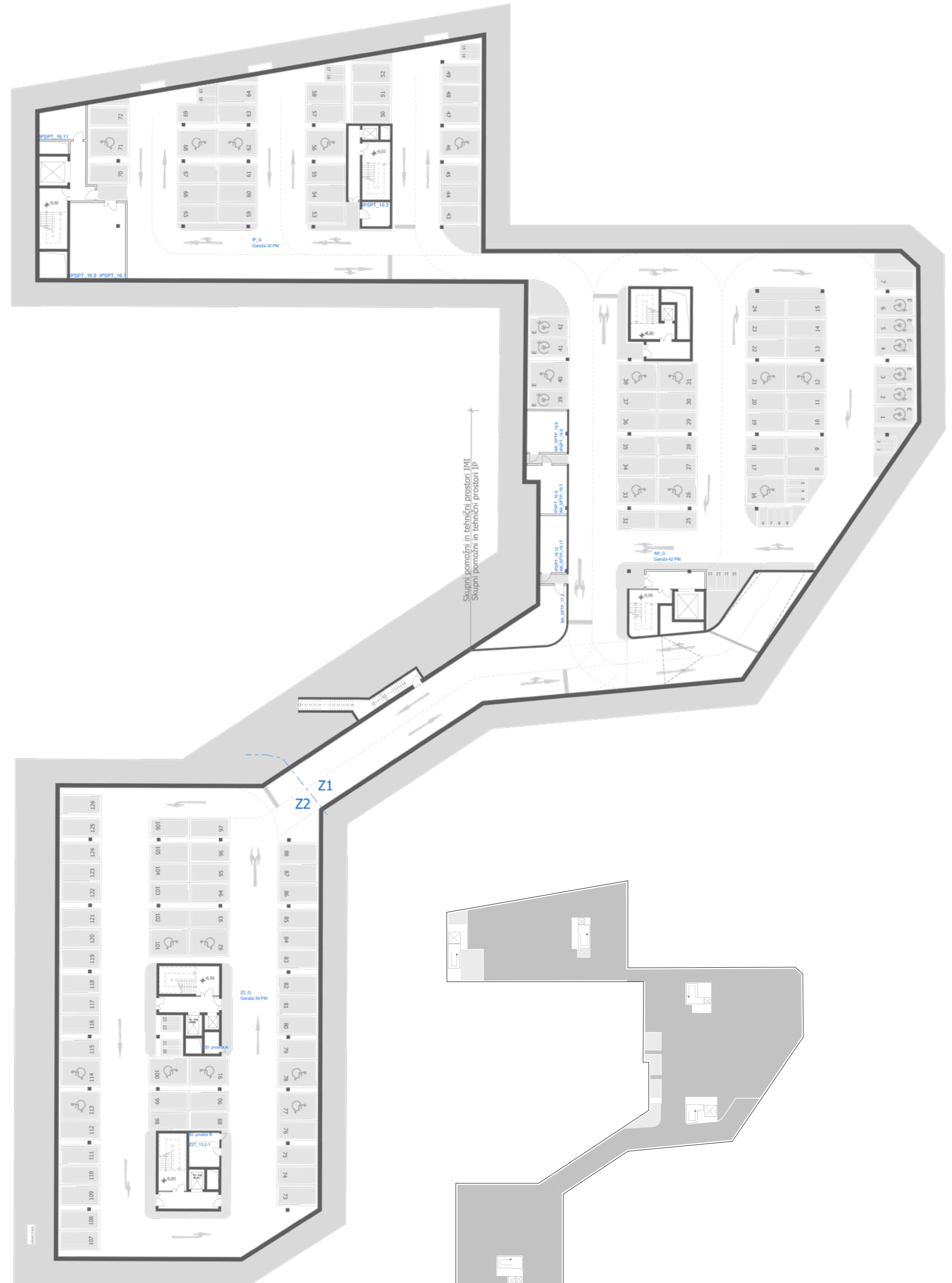
NETO KOMUNIKACIJE:

IME_K	hodnik	491,8 m ²
IME_K	stopnišča	67,3 m ²
IP_K	hodnik	267,9 m ²
IP_K	stopnišča	52,3 m ²
IP_K	hodnik	264,9 m ²
IP_K	stopnišča	52,3 m ²

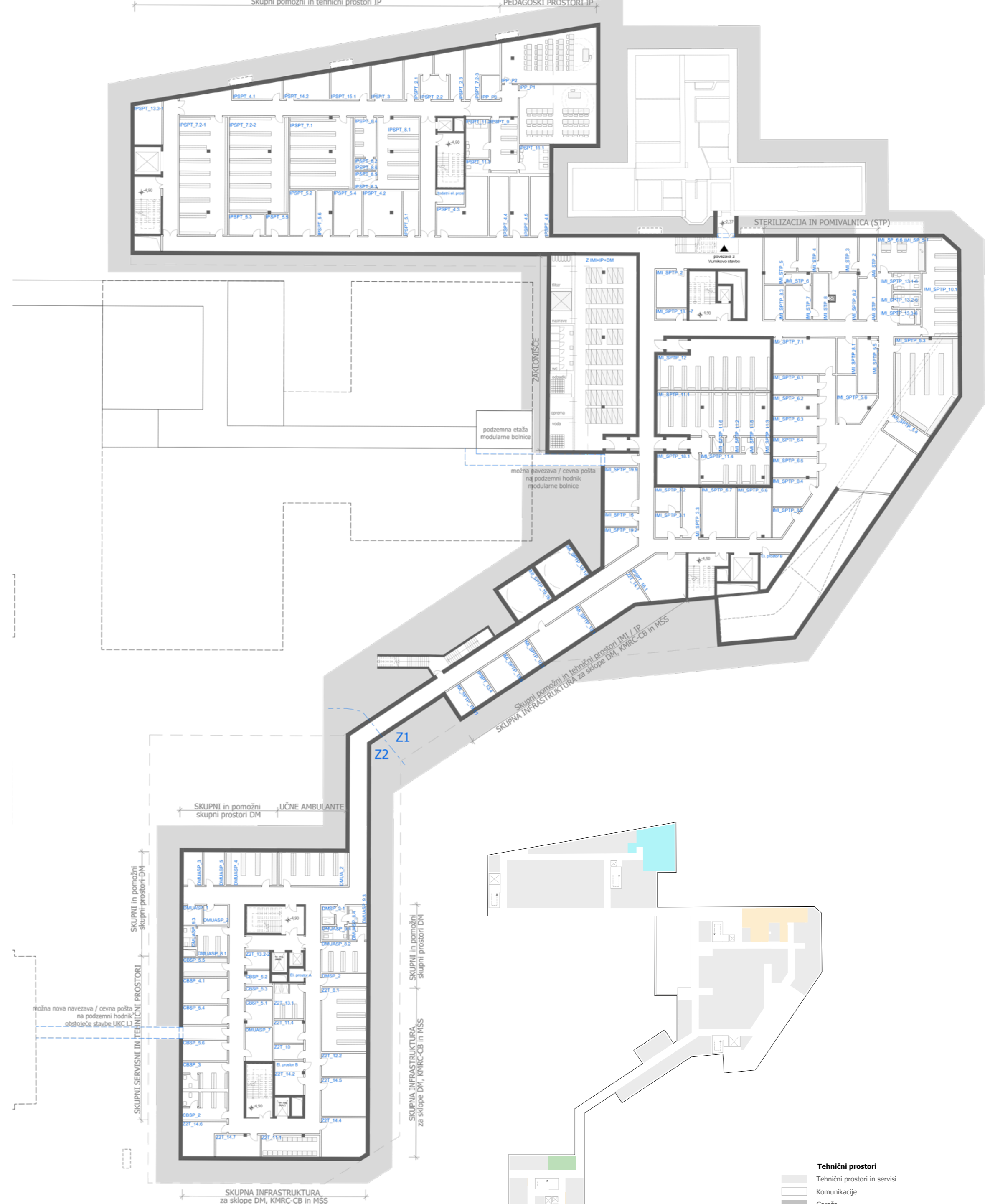
ODDATNE NETO TEHNIČNE PLOŠČINE:

IP_TP	dodatni elektro prostor	10,0 m ²
IP_TP	dodatni elekt. prostor	7,2 m ²
ZZ_TP	dod. elekt. prostor	8,4 m ²

NETO PLOŠČINE SKUPAJ 4.224,3m²



TLORIS 2. KLETI



TLORIS 1. KLETI

Tehnični prostori

- Tehnični prostori in servisi
- Komunikacije
- Garža

NAZIV sklopa prostorov / OE-IMI

- Laboratorij
- Pedagoški prostori, učilnice, seminarji in vajavnice
- Pisarne in kabineti
- Skupni prostori (oprijem, sterilizacija, ogrevanje za razgozovanje)
- Skupni prostori

NAZIV sklopa prostorov / OE-IP

- Laboratorij
- Pedagoški prostori, učilnice, seminarji in vajavnice
- Pisarne in kabineti
- Skupni prostori

NAZIV sklopa prostorov / OE-DM

- Laboratorij/ambulantne
- Pisarne in kabineti
- Skupni prostori

TLORIS 1. NADSTROPJA +4,96 m

NETO UPORABNA PLOŠČINA:

IME_SP_5-2	Čas kuhinje	4,2 m ²
IME_SP_5-4	Seminar. prostor (ob Oč) 3	20,4 m ²
IME_SPTF_13-1-1	Sanitarje 2	14,3 m ²
IME_SPTF_13-1-2	Sanitarje 1	13,6 m ²
IME_SPTF_13-3-1	Sanit. inv. (1/2) (1/2) (1/2)	4,2 m ²
IME_SPTF_13-3-2	Sanitarje 1	10,7 m ²
IME_SPTF_18-2-2	Pr. za čiščenje (za 8 m ² vsake)	7,6 m ²
IME_BMK_1	Prilp. vzorov (2x) 6 mikrosk.	49,1 m ²
IME_BMK_2	Prilp. vzorov (2x) 6 mikrosk.	49,1 m ²
IME_BMK_3	Reading room (Oč) TLA) 10 poz.	49,8 m ²
IME_BMK_4	Hladna s. (Oč) TLA) 10 poz.	13,9 m ²
IME_BMK_5	Hladna s. (Oč) TLA) 10 poz.	13,9 m ²
IME_BMK_6	Topla soba (ob Inj) TLA) 2	23,8 m ²
IME_BMK_7	Topla soba (ob Inj) TLA) 2	23,8 m ²
IME_BMK_8	Plazma (opis. zap.)	19,1 m ²
IME_BMK_9	Plazma (opis. zap.)	19,1 m ²
IME_BMK_10	Plazma (opis. zap.)	19,1 m ²
IME_BMK_11	OFF poz. za mikroskopiranje	62,7 m ²
IME_BMK_12	Pr. opor. HR (Oč) za vzor. vz.)	27,2 m ²
IME_BMK_13	Pr. odd. anar. / diag. OFF	62,6 m ²
IME_BMK_14	Hladna soba 3	8,6 m ²
IME_BMK_15	Topla soba 3	15,9 m ²
IME_BMK_16	Pr. za v. odd. vzor. mat. nabava	45,2 m ²
IME_BMK_17	Pr. za v. odd. vzor. mat. nabava	45,2 m ²
IME_BMK_18	Pr. za 5 smelk. (v sklopi TLA)	23,3 m ²
IME_BMK_19	Pr. za 5 smelk. (v sklopi TLA)	23,3 m ²
IME_BMK_20	Pr. (Oč) TLA (vođe TLA) HEH	11,6 m ²
IME_BMK_21	Pr. (Oč) TLA (vođe TLA) HEH	11,6 m ²
IME_BMK_22	Pr. (Oč) TLA (vođe TLA) ENT	12,6 m ²
IME_BMK_23	Pr. (Oč) TLA (vođe TLA) ENT	12,6 m ²
IME_BMK_24	Pr. (Oč) TLA (vođe TLA) BOL	11,8 m ²
IME_BMK_25	Pr. (Oč) TLA (vođe TLA) BOL	11,8 m ²
IME_BMK_26	Pr. (Oč) TLA (vođe TLA) ROP	11,1 m ²
IME_BMK_27	Pr. (Oč) TLA (vođe TLA)	11,9 m ²
IME_BMK_28	Pr. (Oč) TLA (vođe TLA)	11,9 m ²

NETO KOMUNIKACIJE:

IME_K	hodniki	231,3 m ²
IME_K	skupne družabne površine	37,8 m ²
IME_K	stopnišča	55,4 m ²

NETO PLOŠČINE SKUPAJ 1.559,2m²



TLORIS 1. NADSTROPJE



TLORIS 4. NADSTROPJE

TLORIS 4. NADSTROPJA +19,08 m

NETO UPORABNA PLOŠČINA:

IME_SP_5-5	Čas kuhinje (1/2) (1/2)	4,1 m ²
IME_SP_5-6	Seminar. prostor (ob Oč) 4	40,1 m ²
IME_SPTF_13-1-4	Sanitarje 2	8,4 m ²
IME_SPTF_13-1-5	Sanitarje 1	8,4 m ²
IME_SPTF_13-3-4	Sanit. inv. (1/2) (1/2)	4,9 m ²
IME_SPTF_13-3-5	Komunik. pr. OFF vsotiče 1	11,2 m ²
IME_SPTF_18-2-5	Pr. za čiščenje (1/2) (1/2)	8,0 m ²
IME_BMK_1	Lab. za posredanje	33,0 m ²
IME_BMK_2	Lab. anar. / diag. / opor. sst.	14,4 m ²
IME_BMK_3	Lab. za posredanje	14,4 m ²
IME_BMK_4	Lab. za anar. / diag. / opor. sst.	14,4 m ²
IME_BMK_5	DMH	14,9 m ²
IME_BMK_6	Misiranje (diagnost.)	6,9 m ²
IME_BMK_7	Tehn. prostor (kompresor)	5,0 m ²
IME_BMK_8	Vožniški klad. (Gleženek, sploš.)	64,9 m ²
IME_BMK_9	Pr. tehn. del. HRV (10x DM)	39,8 m ²
IME_BMK_10	Pr. tehn. del. HRV (10x DM)	39,8 m ²
IME_BMK_11	Vožniški klad. (10x DM)	35,1 m ²
IME_BMK_12	Pr. tehn. del. HRV (10x DM)	36,1 m ²
IME_BMK_13	Pr. tehn. del. HRV (10x DM)	25,0 m ²
IME_BMK_14	Pr. tehn. del. HRV (10x DM)	11,1 m ²
IME_BMK_15	Pr. 3 DM-vođe procesov	21,9 m ²
IME_BMK_16	Pr. 3 DM-vođe procesov	21,9 m ²
IME_BMK_17	Lab. s 4-prot. hladilnik	44,7 m ²
IME_BMK_18	Vožniški klad.	24,9 m ²
IME_BMK_19	Pr. tehn. del. HRV (2x DM)	43,1 m ²
IME_BMK_20	Lab. izolirane NK za pipet.	15,3 m ²
IME_BMK_21	Laboratorijska inštal.	16,0 m ²
IME_BMK_22	Laboratorijska inštal.	16,0 m ²
IME_BMK_23	Laboratorijska inštal.	16,0 m ²
IME_BMK_24	Laboratorijska inštal.	16,0 m ²
IME_BMK_25	Vožniški klad.	35,0 m ²
IME_BMK_26	Pr. tehn. del. HRV	25,0 m ²
IME_BMK_27	Pr. tehn. del. HRV	40,9 m ²

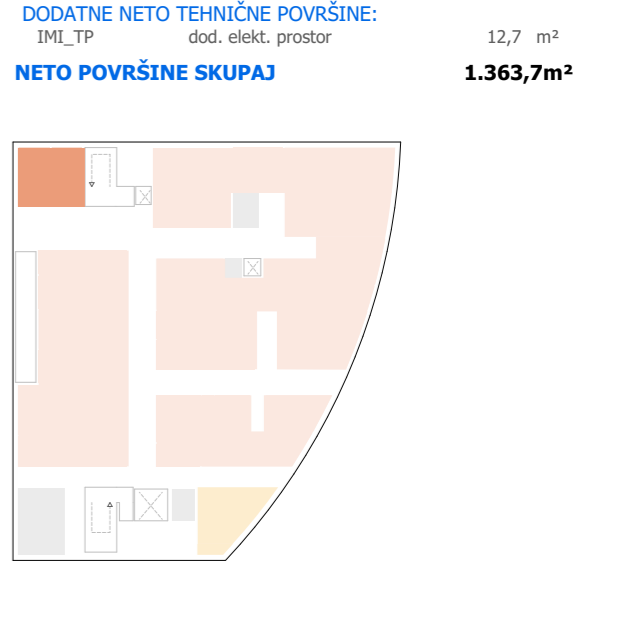
NETO KOMUNIKACIJE:

IME_K	hodniki	207,6 m ²
IME_K	skupne družabne površine	40,9 m ²
IME_K	stopnišča	55,0 m ²

DODATNE NETO TEHNIŠKE PLOŠČINE:

IME_TP	odd. elek. prostor	12,7 m ²
--------	--------------------	---------------------

NETO PLOŠČINE SKUPAJ 1.363,7m²



TLORIS 2. NADSTROPJA +9,98 m

NETO UPORABNA PLOŠČINA:

IME_SP_5-6	Čas kuhinje	4,5 m ²
IME_SP_5-7	Seminar. prostor (ob Oč) 5	30,2 m ²
IME_SP_7	Jed. restav. / večnam. prost.	80,0 m ²
IME_SPTF_13-1-6	Sanitarje 2	47,2 m ²
IME_SPTF_13-1-7	Sanitarje 1	30,5 m ²
IME_SPTF_13-3-6	Sanit. inv. (1/2) (1/2)	9,8 m ²
IME_SPTF_13-3-7	Sanit. inv. (1/2) (1/2)	22,2 m ²
IME_SPTF_18-2-6	Pr. za čiščenje (1/2) (1/2)	17,2 m ²
IME_SPTF_18-2-7	Pr. za čiščenje (1/2) (1/2)	17,2 m ²
IME_BMK_1	Prilp. vzorov (2x) 6 mikrosk.	49,1 m ²
IME_BMK_2	Prilp. vzorov (2x) 6 mikrosk.	49,1 m ²
IME_BMK_3	Reading room (Oč) TLA) 10 poz.	49,8 m ²
IME_BMK_4	Hladna s. (Oč) TLA) 10 poz.	13,9 m ²
IME_BMK_5	Hladna s. (Oč) TLA) 10 poz.	13,9 m ²
IME_BMK_6	Topla soba (ob Inj) TLA) 2	23,8 m ²
IME_BMK_7	Topla soba (ob Inj) TLA) 2	23,8 m ²
IME_BMK_8	Plazma (opis. zap.)	19,1 m ²
IME_BMK_9	Plazma (opis. zap.)	19,1 m ²
IME_BMK_10	Plazma (opis. zap.)	19,1 m ²
IME_BMK_11	OFF poz. za mikroskopiranje	62,7 m ²
IME_BMK_12	Pr. opor. HR (Oč) za vzor. vz.)	27,2 m ²
IME_BMK_13	Pr. odd. anar. / diag. OFF	62,6 m ²
IME_BMK_14	Hladna soba 3	8,6 m ²
IME_BMK_15	Topla soba 3	15,9 m ²
IME_BMK_16	Pr. za v. odd. vzor. mat. nabava	45,2 m ²
IME_BMK_17	Pr. za v. odd. vzor. mat. nabava	45,2 m ²
IME_BMK_18	Pr. za 5 smelk. (v sklopi TLA)	23,3 m ²
IME_BMK_19	Pr. za 5 smelk. (v sklopi TLA)	23,3 m ²
IME_BMK_20	Pr. (Oč) TLA (vođe TLA) HEH	11,6 m ²
IME_BMK_21	Pr. (Oč) TLA (vođe TLA) HEH	11,6 m ²
IME_BMK_22	Pr. (Oč) TLA (vođe TLA) ENT	12,6 m ²
IME_BMK_23	Pr. (Oč) TLA (vođe TLA) ENT	12,6 m ²
IME_BMK_24	Pr. (Oč) TLA (vođe TLA) BOL	11,8 m ²
IME_BMK_25	Pr. (Oč) TLA (vođe TLA) BOL	11,8 m ²
IME_BMK_26	Pr. (Oč) TLA (vođe TLA) ROP	11,1 m ²
IME_BMK_27	Pr. (Oč) TLA (vođe TLA)	11,9 m ²
IME_BMK_28	Pr. (Oč) TLA (vođe TLA)	11,9 m ²

NETO KOMUNIKACIJE:

IME_K	hodniki	261,3 m ²
IME_K	skupne družabne površine	37,8 m ²
IME_K	stopnišča	31,1 m ²

DODATNE NETO TEHNIŠKE PLOŠČINE:

IME_TP	odd. elek. pr.	8,9 m ²
IME_TP	odd. elek. pr.	20,1 m ²

NETO PLOŠČINE SKUPAJ 1.103,4m²



TLORIS 2. NADSTROPJE



TLORIS 5. NADSTROPJE

TLORIS 5. NADSTROPJA +23,88 m

NETO UPORABNA PLOŠČINA:

IME_SP_5-4	Čas kuhinje	4,0 m ²
IME_SP_5-5	Seminar. prostor (ob Oč) 3	40,1 m ²
IME_SPTF_13-1-8	Sanitarje 2	8,4 m ²
IME_SPTF_13-1-9	Sanitarje 1	8,4 m ²
IME_SPTF_13-3-8	Sanit. inv. (1/2) (1/2)	4,9 m ²
IME_SPTF_13-3-9	Komunik. pr. OFF vsotiče 1	11,2 m ²
IME_SPTF_18-2-8	Pr. za čiščenje (1/2) (1/2)	8,0 m ²
IME_BMK_1	Prilp. vzorov (2x) 6 mikrosk.	49,1 m ²
IME_BMK_2	Prilp. vzorov (2x) 6 mikrosk.	49,1 m ²
IME_BMK_3	Reading room (Oč) TLA) 10 poz.	49,8 m ²
IME_BMK_4	Hladna s. (Oč) TLA) 10 poz.	13,9 m ²
IME_BMK_5	Hladna s. (Oč) TLA) 10 poz.	13,9 m ²
IME_BMK_6	Topla soba (ob Inj) TLA) 2	23,8 m ²
IME_BMK_7	Topla soba (ob Inj) TLA) 2	23,8 m ²
IME_BMK_8	Plazma (opis. zap.)	19,1 m ²
IME_BMK_9	Plazma (opis. zap.)	19,1 m ²
IME_BMK_10	Plazma (opis. zap.)	19,1 m ²
IME_BMK_11	OFF poz. za mikroskopiranje	62,7 m ²
IME_BMK_12	Pr. opor. HR (Oč) za vzor. vz.)	27,2 m ²
IME_BMK_13	Pr. odd. anar. / diag. OFF	62,6 m ²
IME_BMK_14	Hladna soba 3	8,6 m ²
IME_BMK_15	Topla soba 3	15,9 m ²
IME_BMK_16	Pr. za v. odd. vzor. mat. nabava	45,2 m ²
IME_BMK_17	Pr. za v. odd. vzor. mat. nabava	45,2 m ²
IME_BMK_18	Pr. za 5 smelk. (v sklopi TLA)	23,3 m ²
IME_BMK_19	Pr. za 5 smelk. (v sklopi TLA)	23,3 m ²
IME_BMK_20	Pr. (Oč) TLA (vođe TLA) HEH	11,6 m ²
IME_BMK_21	Pr. (Oč) TLA (vođe TLA) HEH	11,6 m ²
IME_BMK_22	Pr. (Oč) TLA (vođe TLA) ENT	12,6 m ²
IME_BMK_23	Pr. (Oč) TLA (vođe TLA) ENT	12,6 m ²
IME_BMK_24	Pr. (Oč) TLA (vođe TLA) BOL	11,8 m ²
IME_BMK_25	Pr. (Oč) TLA (vođe TLA) BOL	11,8 m ²
IME_BMK_26	Pr. (Oč) TLA (vođe TLA) ROP	11,1 m ²
IME_BMK_27	Pr. (Oč) TLA (vođe TLA)	11,9 m ²
IME_BMK_28	Pr. (Oč) TLA (vođe TLA)	11,9 m ²

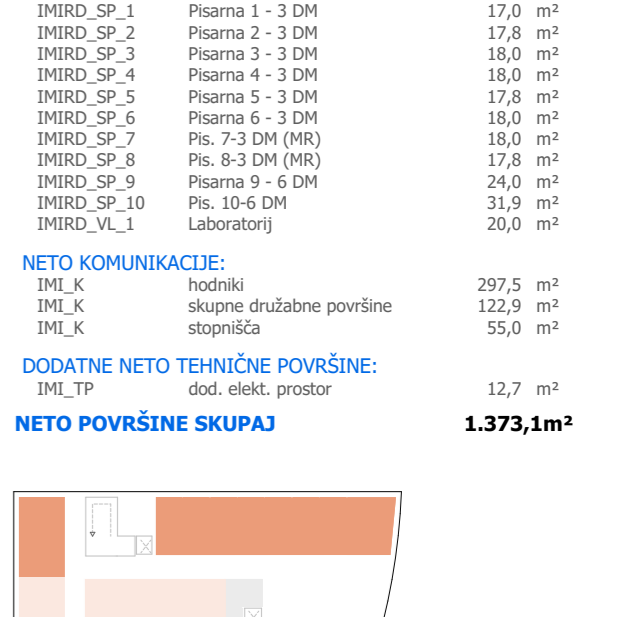
NETO KOMUNIKACIJE:

IME_K	hodniki	297,5 m ²
IME_K	skupne družabne površine	122,8 m ²
IME_K	stopnišča	55,0 m ²

DODATNE NETO TEHNIŠKE PLOŠČINE:

IME_TP	odd. elek. prostor	12,7 m ²
--------	--------------------	---------------------

NETO PLOŠČINE SKUPAJ 1.373,1m²



TLORIS 3. NADSTROPJA +14,28 m

NETO UPORABNA PLOŠČINA:

IME_G01_1	Filter vsotiče (1/2) (1/2)	8,0 m ²
IME_G01_2	Filter vsotiče (1/2) (1/2)	9,0 m ²
IME_G01_3	Pr. priprav. / med. (1/2) (1/2)	50,0 m ²
IME_G01_4	Pr. testiranje (1/2) (1/2) (1/2)	7,0 m ²
IME_G01_5	Pr. sklad. / med. (1/2) (1/2)	7,0 m ²
IME_G01_6	Hladna soba (1/2) (1/2) (1/2)	12,8 m ²
IME_G01_7	Pr. kontrola lab. (1/2) (1/2)	29,8 m ²
IME_G01_8	Hladna s. (1/2) (1/2) (1/2)	7,1 m ²
IME_G01_9	Hladna s. (1/2) (1/2) (1/2)	8,0 m ²
IME_G01_10	Prilp. vzorov (2x) 6 mikrosk.	12,4 m ²
IME_G01_11	Pr. za v. odd. vzor. mat. nabava	7,6 m ²
IME_G01_12	Pr. za v. odd. vzor. mat. nabava	7,6 m ²
IME_G01_13	Pr. za v. odd. vzor. mat. nabava	4,8 m ²
IME_G01_14	Pr. za v. odd. vzor. mat. nabava	4,8 m ²
IME_G01_15	Pr. za v. odd. vzor. mat. nabava	5,5 m ²
IME_G01_16	Pr. za v. odd. vzor. mat. nabava	5,5 m ²
IME_G01_17	Pr. za v. odd. vzor. mat. nabava	14,2 m ²
IME_G01_18	Pr. za v. odd. vzor. mat. nabava	14,2 m ²
IME_G01_19	Pr. za v. odd. vzor. mat. nabava	11,9 m ²
IME_G01_20	Pr. za v. odd. vzor. mat. nabava	11,9 m ²
IME_G01_21	Pr. za v. odd. vzor. mat. nabava	4,1 m ²
IME_G01_22	Pr. za v. odd. vzor. mat. nabava	4,1 m ²
IME_G01_23	Pr. za v. odd. vzor. mat. nabava	8,4 m ²
IME_G01_24	Pr. za v. odd. vzor. mat. nabava	8,4 m ²
IME_G01_25	Pr. za v. odd. vzor. mat. nabava	4,0 m ²
IME_G01_26	Pr. za v. odd. vzor. mat. nabava	13,1 m ²
IME_G01_27	Pr. za v. odd. vzor. mat. nabava	13,1 m ²
IME_G01_28	Pr. za v. odd. vzor. mat. nabava	12,0 m ²
IME_G01_29	Pr. za v. odd. vzor. mat. nabava	15,0 m ²
IME_G01_30	Pr. za v. odd. vzor. mat. nabava	15,0 m ²
IME_G01_31	Pr. za v. odd. vzor. mat. nabava	15,0 m ²
IME_G01_32	Pr. za v. odd. vzor. mat. nabava	15,0 m ²
IME_G01_33	Pr. za v. odd. vzor. mat. nabava	15,0 m ²
IME_G01_34	Pr. za v. odd. vzor. mat. nabava	15,0 m ²
IME_G01_35	Pr. za v. odd. vzor. mat. nabava	15,0 m ²
IME_G01_36	Pr. za v. odd. vzor. mat. nabava	15,0 m ²
IME_G01_37	Pr. za v. odd. vzor. mat. nabava	15,0 m ²
IME_G01_38	Pr. za v. odd. vzor. mat. nabava	15,0 m ²
IME_G01_39	Pr. za v. odd. vzor. mat. nabava	15,0 m ²
IME_G01_40	Pr. za v. odd. vzor. mat. nabava	15,0 m ²
IME_G01_41	Pr. za v. odd. vzor. mat. nabava	15,0 m ²
IME_G01_42	Pr. za v. odd. vzor. mat. nabava	15,0 m ²
IME_G01_43	Pr. za v. odd. vzor. mat. nabava	15,0 m ²
IME_G01_44	Pr. za v. odd. vzor. mat. nabava	15,0 m ²
IME_G01_45	Pr. za v. odd. vzor. mat. nabava	15,0 m ²
IME_G01_46	Pr. za v. odd. vzor. mat. nabava	15,0 m ²
IME_G01_47	Pr. za v. odd. vzor. mat. nabava	15,0 m ²
IME_G01_48	Pr. za v. odd. vzor. mat. nabava	15,0 m ²
IME_G01_49	Pr. za v. odd. vzor. mat. nabava	15,0 m ²
IME_G01_50	Pr. za v. odd. vzor. mat. nabava	15,0 m ²

NETO KOMUNIKACIJE:

IME_K	hodniki	238,9 m ²
IME_K	skupne družabne površine	60,2 m ²
IME_K	stopnišča	50,0 m ²

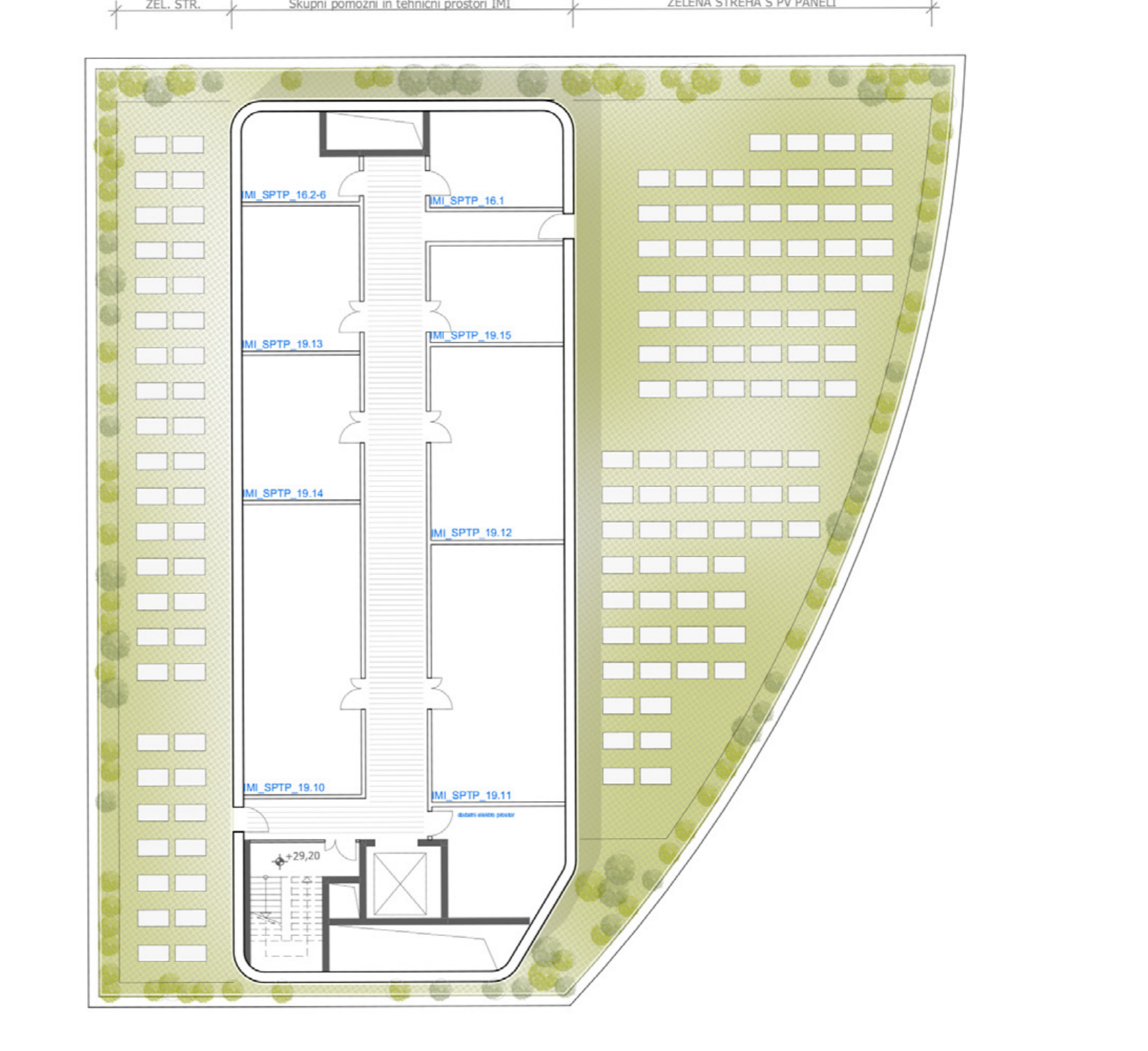
DODATNE NETO TEHNIŠKE PLOŠČINE:

IME_TP	odd. elek. prostor	13,7 m ²
--------	--------------------	---------------------

NETO PLOŠČINE SKUPAJ 1.370,4m²



TLORIS 3. NADSTROPJE



STREHA / 6. NADSTROPJE

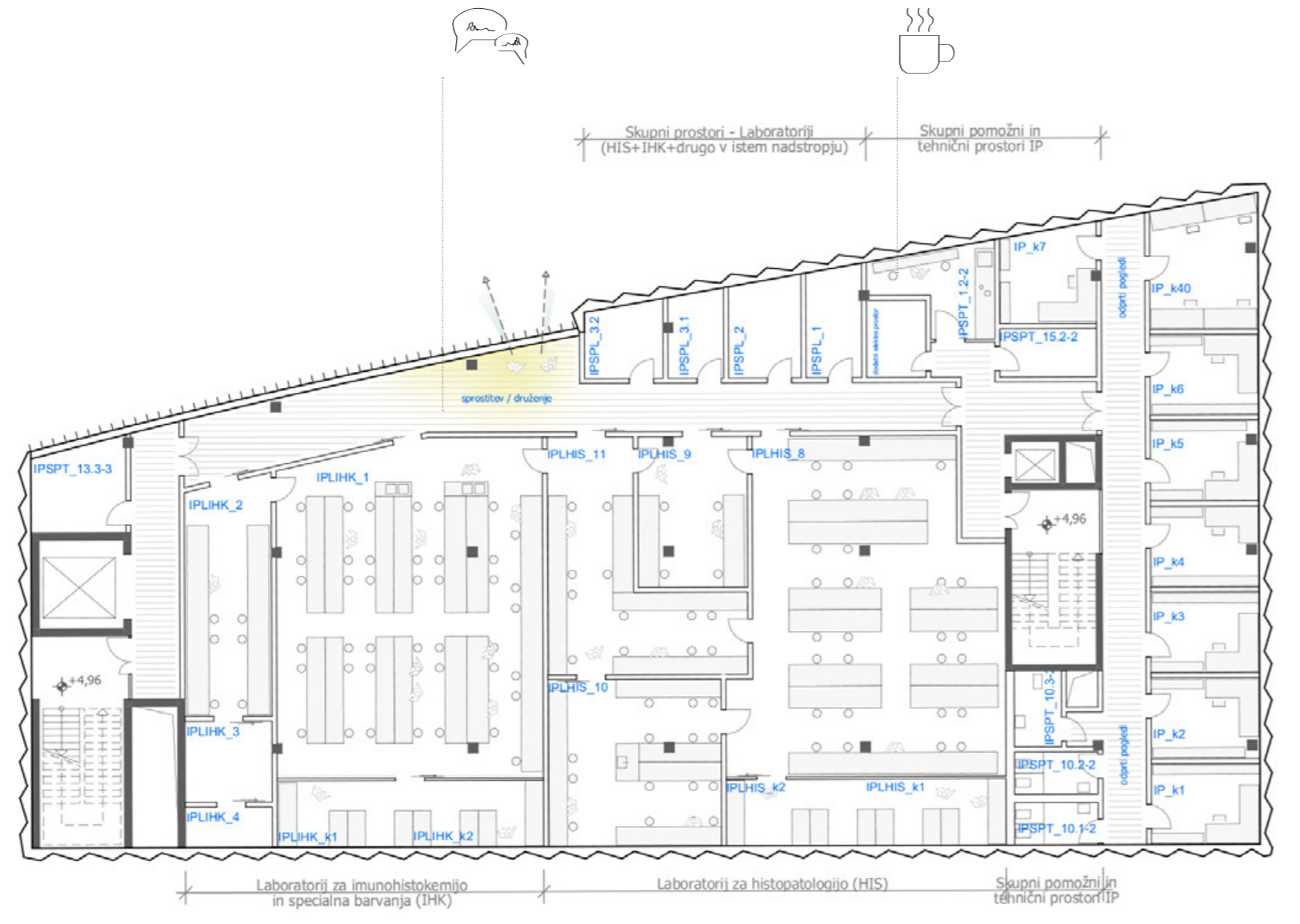
TLORIS 6. NADSTROPJA +29,20m

INŠTITUT IN KATEDRA ZA PATOLOGJO

TLORIS 1. NADSTROPJA +4,96 m

Table with 3 columns: Room code, Name, Area (m²). Includes rooms like Kabinet spec. učitelj, Laboratorij, and various seminar rooms.

NETO POKRIVNOST SKUPAJ 997,9m²



TLORIS 1. NADSTROPJE

TLORIS 2. NADSTROPJA +9,98 m

Table with 3 columns: Room code, Name, Area (m²). Includes rooms like Kabinet, Kabinet - nabava, and various seminar rooms.

NETO POKRIVNOST SKUPAJ 663,1m²



TLORIS 2. NADSTROPJE

TLORIS 3. NADSTROPJA +14,28 m

Table with 3 columns: Room code, Name, Area (m²). Includes rooms like Kabinet, Laboratorij - FCM, and various seminar rooms.

NETO POKRIVNOST SKUPAJ 902,4m²

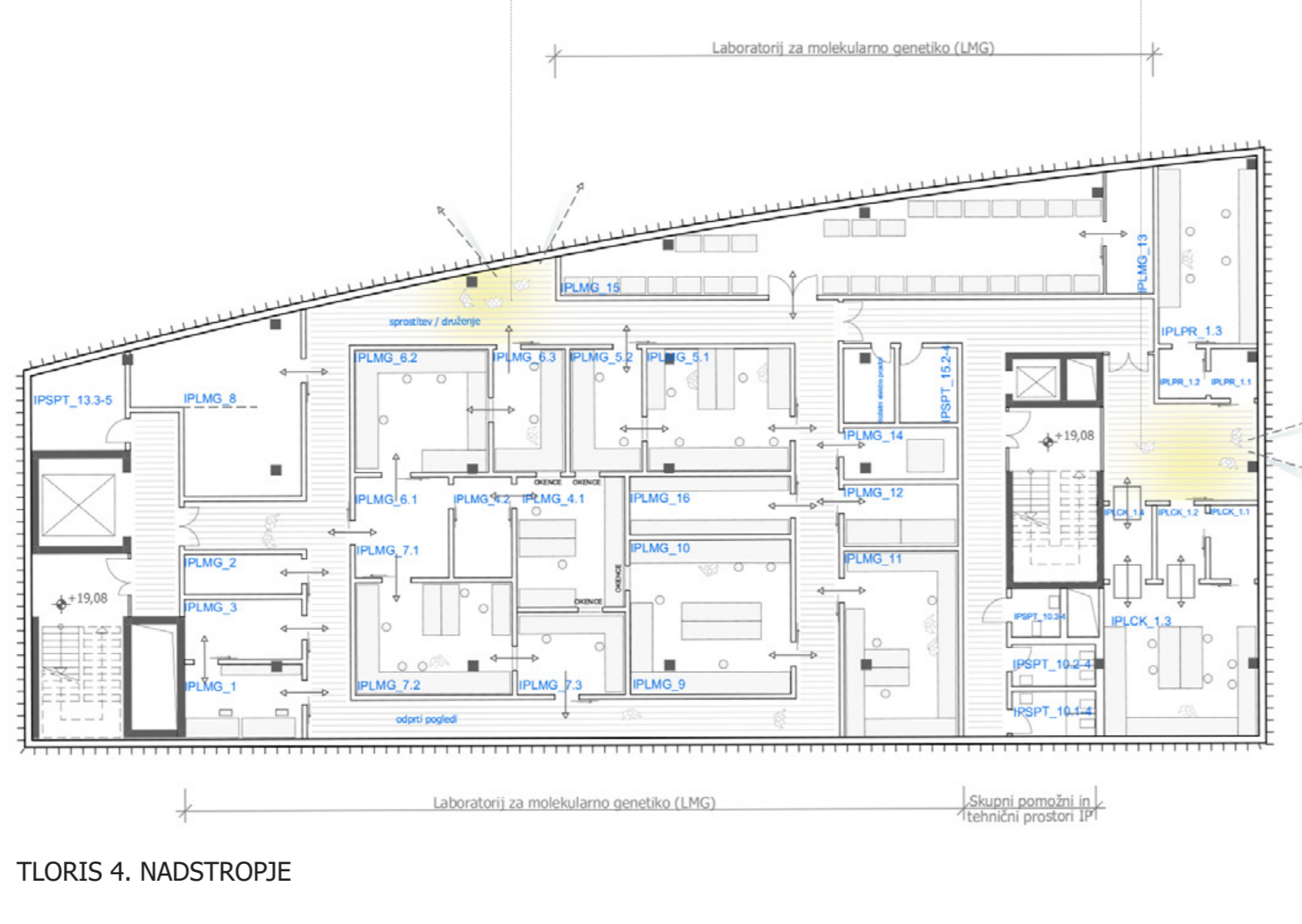


TLORIS 3. NADSTROPJE

TLORIS 4. NADSTROPJA +19,08 m

Table with 3 columns: Room code, Name, Area (m²). Includes rooms like Vhodni filter za gaz, Laboratorij, and various seminar rooms.

NETO POKRIVNOST SKUPAJ 898,9m²



TLORIS 4. NADSTROPJE



Dovršena zunanja terasa v stavbi IP omogoča pogled na celoten kampus ter na Golovec in Ljubljano. Tvorstni volumenski izrezi se pojavljajo v vseh treh paviljonih in usvajajo medsebojni interni komunikacijski jezik med zunanjimi ozelenjenimi površinami. Služijo kot prostor druženja in počitka za uporabnike paviljonov.



TLORIS 5. NADSTROPJE

TLORIS 5. NADSTROPJA +24,18 m

Table with 3 columns: Room code, Name, Area (m²). Includes rooms like Kabinet spec. učitelj, Laboratorij, and various seminar rooms.

NETO POKRIVNOST SKUPAJ 839,4m²

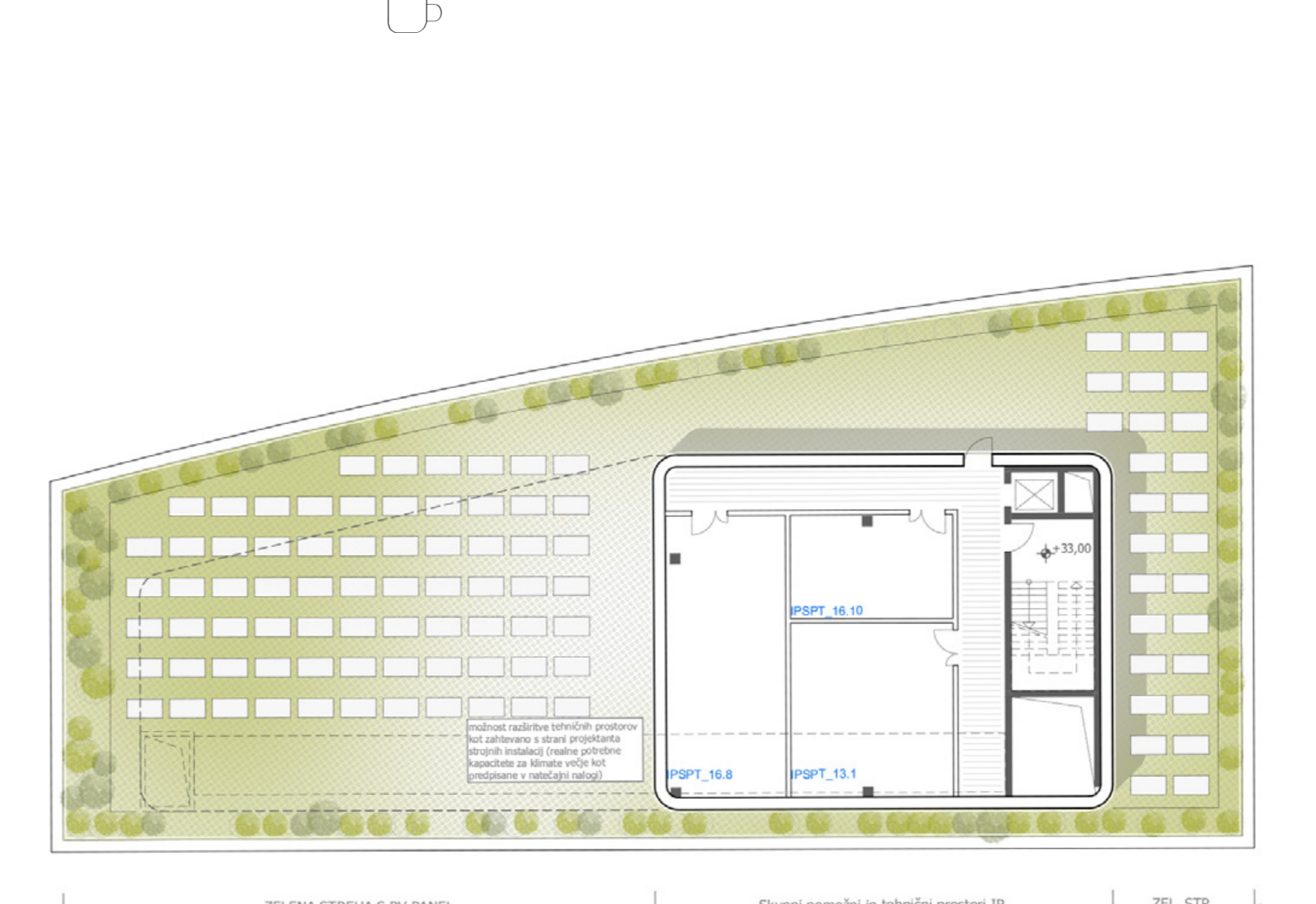


TLORIS 6. NADSTROPJE

TLORIS 7. NADSTROPJA +33,00 m

Table with 3 columns: Room code, Name, Area (m²). Includes rooms like Tehnični prostor, Seminar, and various seminar rooms.

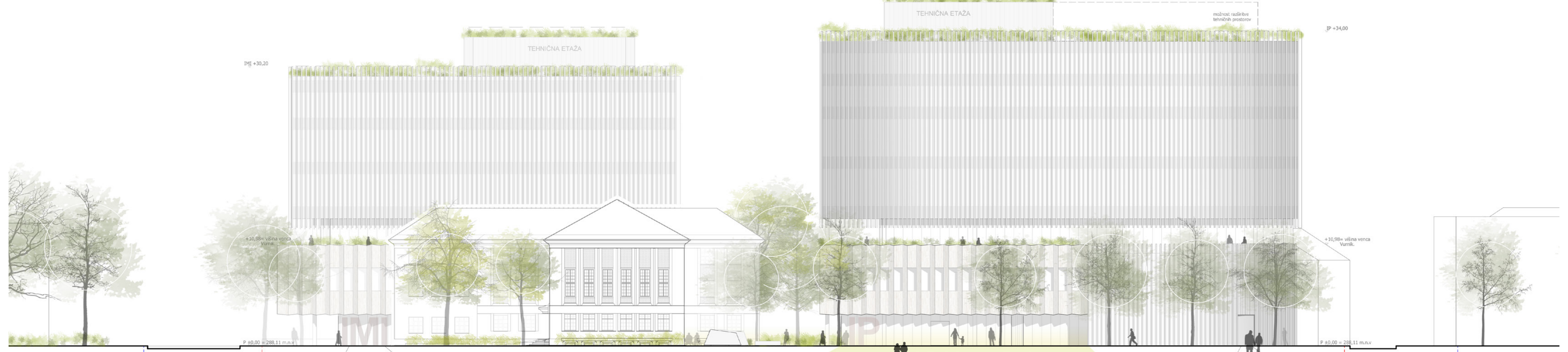
NETO POKRIVNOST SKUPAJ 215,1m²



STREHA / 7. NADSTROPJE

POENOTENE FASADE PAVILJONOV ZAKROŽUJEJO KAMPUS KOT CELOTO. COKEL NIŽJIH ETAŽ KOMUNICIRA Z VURNIKOVO STAVBO IN DAJE KOMPLEKSU HUMANI RITEM, ZGORNJE MED-LAB ETAŽE ODBAJA TEHNIČNA OPNA. VODNE PLOŠČADI SE ODPIRAJO PROTI OSI ŠLAJMERJEV PARK - MF.

FASADA SEVER



INŠTITUT IN KATEDRA ZA DRUŽINSKO MEDICINO
KMRC - CENTER ZA BARIOMETRINO
MEDICINSKO ŠTUDIJSKO SREDIŠČE
TLORIS 1. NADSTROPJE -4,96 m

NETO UPORABNA PLOŠČINA:

DMP-3-3	Tuš - zapori (1/leto)	3,6 m ²
DMP-5	WC cestje 2-riv.	6,6 m ²
DMP-5	WC cestje M	14,8 m ²
DMP-5	Preprosto prenoči	18,2 m ²
DMA-3-1	Čalunirna mila vozič	32,9 m ²
DMA-3-4	Čalunirna mila vozič	25,5 m ²
DMA-3-5	Čalunirna mila vozič	7,2 m ²
DMA-5	WC mišič	4,2 m ²
DMA-5	WC pacienti- M	9,2 m ²
DMA-7-1	Ambulanta z gend. box 1	19,2 m ²
DMA-7-2	Ambulanta - Šušter 1	14,8 m ²
DMA-7-3	Prevozovalnica 1	12,0 m ²
DMA-7-5	Ambulanta DMS (refer.) 1	15,0 m ²
DMA-8-1	Ambulanta z gend. box 2	17,8 m ²
DMA-8-2	Ambulanta - Šušter 2	14,8 m ²
DMA-8-3	Prostor za mas. sestro 2	18,0 m ²
DMA-8-4	Prevozovalnica 2	12,0 m ²
DMA-8-5	Ambulanta DMS (refer.) 2	15,0 m ²
DMA-9-1	Ambulanta z gend. box 3	17,8 m ²
DMA-9-2	Ambulanta - Šušter 3	14,8 m ²
DMA-9-3	Prostor za mas. sestro 3	18,0 m ²
DMA-9-4	Prevozovalnica 3	12,0 m ²
DMA-9-5	Ambulanta DMS (refer.) 3	15,0 m ²
DMA-10-1	Ambulanta z gend. box 4	17,8 m ²
DMA-10-2	Ambulanta - Šušter 4	14,7 m ²
DMA-10-3	Prostor za mas. sestro 4	18,0 m ²
DMA-10-4	Prevozovalnica 4	12,0 m ²
DMA-10-5	Ambulanta DMS (refer.) 4	15,0 m ²
DMA-11-1	Ambulanta z gend. box 5	17,8 m ²
DMA-11-2	Ambulanta - Šušter 5	14,8 m ²
DMA-11-3	Ambulanta za mas. sestro 5	17,8 m ²
DMA-11-4	Prevozovalnica 5	12,0 m ²
DMA-11-5	Ambulanta DMS (refer.) 5	14,9 m ²
DMA-22-1	Prostor za iskalno	38,6 m ²
DMA-22-2	Filter vhod pacienti	3,9 m ²
DMA-22-3	WC (WC, umivalnik)	9,5 m ²
DMA-22-4	Filter za smog	7,5 m ²
DMA-23	Pri. mas. posugi, vrtulje	24,3 m ²
DMA-24-1	Pri. odzvojni kivi (DMS)	19,2 m ²
DMA-24-2	Pri. obr. vrtulje (blizu kivi)	9,8 m ²
DMA-24-3	Preprostori	7,4 m ²
DMA-25-2	WC osov. urina (DMS)	3,9 m ²
DMA-25-3	WC osov. urina	2,6 m ²
DMA-26	Laboratorij	64,5 m ²
DMA-28	Rigani, osov. pacienti	14,9 m ²
ZT-11-3-2	Komunik. pr. DKT vozlišče 1	12,3 m ²
ZT-11-3-4	Pri. za čista (1/leto)	9,8 m ²

NETO KOMUNIKACIJE:

Z2_K	hodniki	271,0 m ²
Z2_K	stopnišča	52,7 m ²

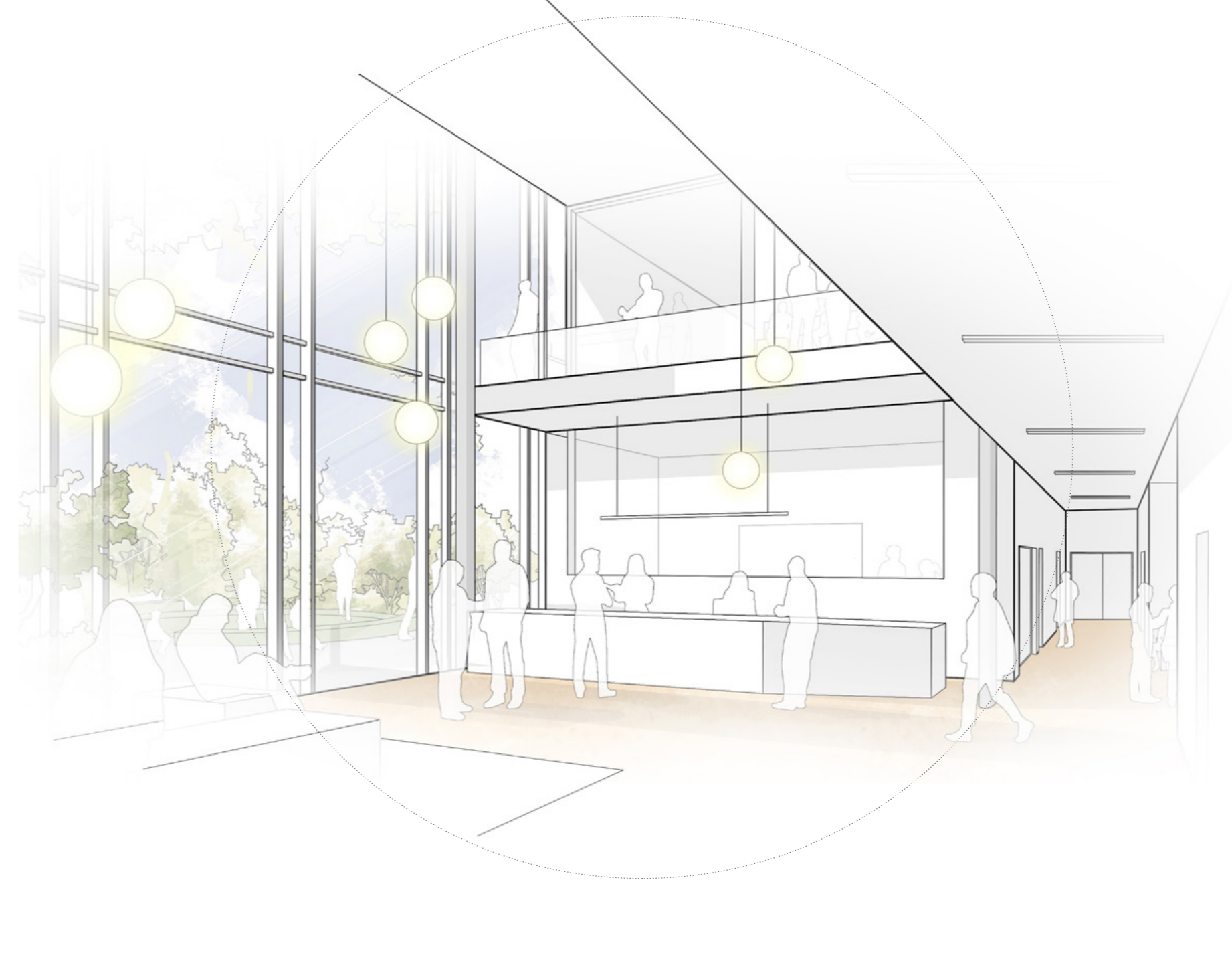
DODATNE NETO TEHNIŠKE PLOŠČINE:

Z2_TP	dod. elek. prostor	7,4 m ²
-------	--------------------	--------------------

NETO PLOŠČINE SKUPAJ 1.067,9m²



TLORIS 1. NADSTROPJE



Stavba II. sklopa zakroža celoten kampus in deluje kot srce srečanja različnih uporabniških skupin: pacientov in zdravstvenega osebja centra za bariometrično, družinske medicine ter študentov in osebja medicinskega študijskega središča. Odprta in dvoškrivna transparentna vhodna avla povabi različne profile uporabnikov v heterogeno vsebino paviljona Z2 in deluje kot fluiden prehod med zunanjimi učilnicami poof krošnjami in notranjimi sklopi učnih ambulnt.

TLORIS 2. NADSTROPJA +9,98 m

NETO UPORABNA PLOŠČINA:

DMP-3-4	Tuš - zapori (1/leto)	3,3 m ²
DMP-5	WC cestje 2-riv.	6,5 m ²
DMP-5	WC cestje M	15,0 m ²
DMA-17	Pri. za iskalno (blizu ambul.)	19,2 m ²
DMA-17-1	Čalunirna mila vozič	35,6 m ²
DMA-17-2	Ambulanta z gend. box 6	17,8 m ²
DMA-17-3	Prostor za mas. sestro 6	18,0 m ²
DMA-17-4	Ambulanta - Šušter 6	14,8 m ²
DMA-17-5	Prostor za mas. sestro 7	18,0 m ²
DMA-17-6	Ambulanta z gend. box 8	17,8 m ²
DMA-17-7	Prostor za mas. sestro 8	18,0 m ²
DMA-17-8	Ambulanta - Šušter 8	14,8 m ²
DMA-15-1	preprostori/gardenobe, sprejem	1,0 m ²
DMA-15-2	Zidobni asist. in Šušter	1,0 m ²
DMA-16-1	preprostori/gardenobe, sprejem	1,0 m ²
DMA-16-2	Zidobni asist. in Šušter	1,0 m ²
DMA-17-1	preprostori/gardenobe, sprejem	1,0 m ²
DMA-17-2	Zidobni asist. in Šušter	1,0 m ²
DMA-18-1	preprostori/gardenobe, sprejem	1,0 m ²
DMA-18-2	Zidobni asist. in Šušter	1,0 m ²
DMA-19	Zob. nenta sprejem (25+10)	15,0 m ²
DMA-21	Učni sobe, lab. 2 DM	20,9 m ²
DMA-21-1	Med. sedišča pr. arhiv 2 DM	24,7 m ²
DMA-21-2	Pri. odzvojni	11,7 m ²
DMA-21-3	Arh. sedišča 2DM	11,7 m ²
DMA-21-4	Med. sedišča pr. (zdravni, Oc)	31,0 m ²
DMA-21-5	WC pacienti-2-riv.	5,0 m ²
DMA-21-6	WC pacienti-M	6,0 m ²
ZT-11-3-3	Komunik. pr. DKT vozlišče 1	12,3 m ²
ZT-11-3-5	Pri. za čista (1/leto)	7,9 m ²

NETO KOMUNIKACIJE:

Z2_K	hodniki	196,2 m ²
Z2_K	stopnišča	52,7 m ²

DODATNE NETO TEHNIŠKE PLOŠČINE:

Z2_TP	dod. elek. prostor	7,4 m ²
-------	--------------------	--------------------

NETO PLOŠČINE SKUPAJ 730,1m²



TLORIS 2. NADSTROPJE



TLORIS 4. NADSTROPJE

TLORIS 4. NADSTROPJA +19,08 m

NETO UPORABNA PLOŠČINA:

DMPV-1	Seminarjski prostor 1	20,0 m ²
DMPV-2	Seminarjski prostor 2	29,9 m ²
DMPV-3	Seminarjski prostor 3	35,7 m ²
DMPV-4	Seminarjski prostor 4	41,7 m ²
DMPV-5	Seminarjski prostor 5	30,6 m ²
DMPV-6	Pripravljalnica 1	18,0 m ²
DMPV-7	Pripravljalnica 2	14,8 m ²
DMPV-8	Prevozovalnica (60 os, en nivo)	20,9 m ²
DMPV-9	TiH prostor za učenje 1	19,8 m ²
DMPV-10	Gardenobe (Šušterji (pred sem.))	10,0 m ²
DMPV-11-1	Gardenobe (Šušterji (pred sem.))	10,0 m ²
DMPV-11-2	WC Študent-2 (2x)	20,9 m ²
DMPV-3-6	Tuš - zapori (1/leto)	3,0 m ²
DMPV-11-1	WC Študent-2 (2x)	7,7 m ²
DMPV-2-1	WC Študent-M (2x)	4,1 m ²
DMPV-2-1	WC Študent-2 (2x)	8,9 m ²
DMA-ASP-12	Fotografiranje	18,4 m ²
MSS-1	Stojala, prenosna	58,2 m ²
MSS-2	Čistilna	40,9 m ²
MSS-3	Učna del. mesta (dela laptop)	23,3 m ²
MSS-4	Multi-med. predstavi., skupine	79,7 m ²
MSS-5-1	Kabneti vodje, delavnice	14,8 m ²
MSS-5-2	Kabneti 2 - 2DM	14,8 m ²
MSS-5-3	Carpa kuhinja	6,0 m ²
MSS-5-4	Privatni arhiv	29,8 m ²
MSS-5-5	WC cestje 2-riv. mišič	14,8 m ²
MSS-5-6	WC cestje M	6,0 m ²
ZT-11-3-7	Komunik. pr. DKT vozlišče 1	12,3 m ²
ZT-11-3-8	Pri. za čista (1/leto)	7,9 m ²

NETO KOMUNIKACIJE:

Z2_K	hodniki	192,4 m ²
Z2_K	stopnišča	52,7 m ²

DODATNE NETO TEHNIŠKE PLOŠČINE:

Z2_TP	dod. elek. prostor	7,4 m ²
-------	--------------------	--------------------

NETO PLOŠČINE SKUPAJ 951,5m²



TLORIS 3. NADSTROPJA +14,78 m

NETO UPORABNA PLOŠČINA:

DMA-11	Priama prenosilnica	18,0 m ²
DMA-12	Tajništvo (2 DM) "obak."	17,9 m ²
DMA-13	Pri. vokalološka učilnica 1	11,8 m ²
DMA-14	Pri. vokalološka učilnica 2	12,0 m ²
DMA-15	Pri. vokalološka učilnica 3	12,0 m ²
DMA-16	Pri. vokalološka učilnica 4	11,8 m ²
DMA-17	Kabneti asistenta 1 (2 DM)	15,0 m ²
DMA-18	Kabneti asistenta 2 (2 DM)	11,2 m ²
DMA-19	Kabneti asistenta 3 (2 DM)	14,8 m ²
DMA-20	Kabneti asistenta 4 (2 DM)	15,0 m ²
DMA-21	Kab. prost. prof. 1 (DM)	16,8 m ²
DMA-22	Kab. prost. prof. 2 (DM)	14,8 m ²
DMA-23	Vodja razst. skupine (1 DM)	15,0 m ²
DMA-24	asist. mislihi razst. (4 os)	20,4 m ²
DMA-25	Sopra soba skupin. (20-30 os)	14,6 m ²
DMA-26	Kab. asist. urina (DMS) (1-2 DM)	15,0 m ²
DMA-27	Tajništvo mladi. (proj. 1-2 DM)	14,8 m ²
DMA-28	koordinat. mesto (proj. 1-2 DM)	15,0 m ²
DMP-1	Či. z mrazilo jedilnica	37,8 m ²
DMP-3-5	Tuš - zapori (1/leto)	3,6 m ²
DMP-4	WC cestje 2-riv.	6,6 m ²
DMP-5	WC cestje M	7,4 m ²
DMA-11	Dinastijski/prostori	17,8 m ²
DMA-12	Tajništvo (2 DM)	17,9 m ²
DMA-13	Priama uprava 1	12,0 m ²
DMA-14	Priama uprava 2 (2 DM)	12,0 m ²
DMA-15	Priama uprava 3 (2 DM)	14,8 m ²
DMA-16	Priama uprava 4 (2 DM)	15,0 m ²
ZT-7	Prostor za odših	42,7 m ²
ZT-7	Talilnica, uprava, teleskop	19,4 m ²
ZT-11-3-4	Komunik. pr. DKT vozlišče 1	12,3 m ²
ZT-11-3-6	Pri. za čista (1/leto)	10,0 m ²

NETO KOMUNIKACIJE:

Z2_K	hodniki	242,3 m ²
Z2_K	stopnišča	52,7 m ²

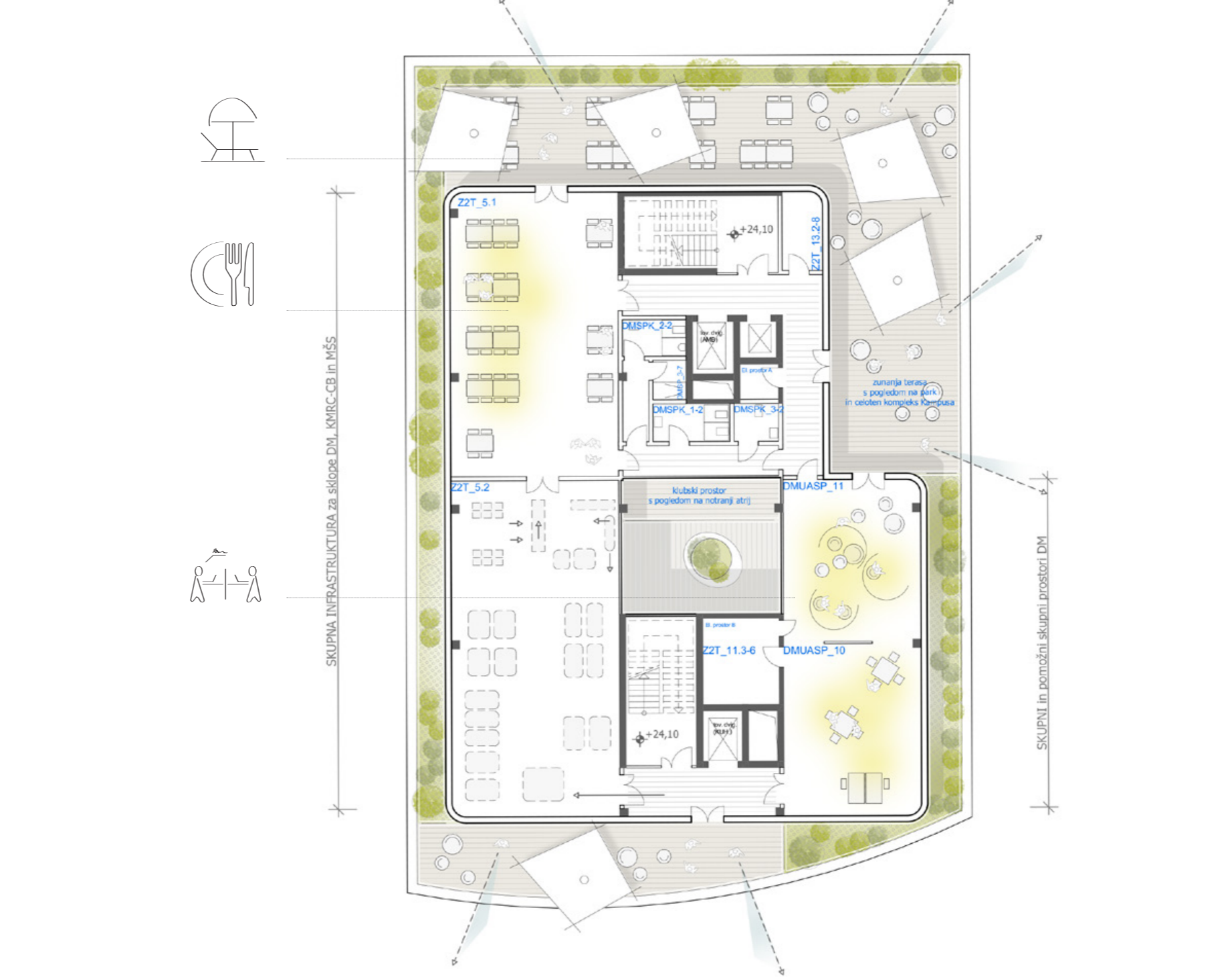
DODATNE NETO TEHNIŠKE PLOŠČINE:

Z2_TP	dod. elek. prostor	7,4 m ²
-------	--------------------	--------------------

NETO PLOŠČINE SKUPAJ 833m²



TLORIS 3. NADSTROPJE



STREHA / 5. NADSTROPJE

TLORIS 5. NADSTROPJA +24,10 m

NETO UPORABNA PLOŠČINA:

DMPV-10	Tuš - zapori (1/leto)	3,3 m ²
DMPV-1-2	WC Študent-2 (2x)	7,1 m ²
DMPV-2-2	WC Študent-M (2x)	5,2 m ²
DMPV-3-2	WC Študent-2 (2x)	4,1 m ²
DMA-ASP-10	Nišam. pr. za študente	57,7 m ²
DMA-ASP-11	Kuhinja pr. za študente	54,0 m ²
ZT-5-1	Restoranski/pril. restor. pr.	116,6 m ²
ZT-5-2	Centralna kuhinja	137,4 m ²
ZT-11-3-9	Komunik. pr. DKT vozlišče 1	12,3 m ²
ZT-11-3-8	Pri. za čista (1/leto)	7,9 m ²

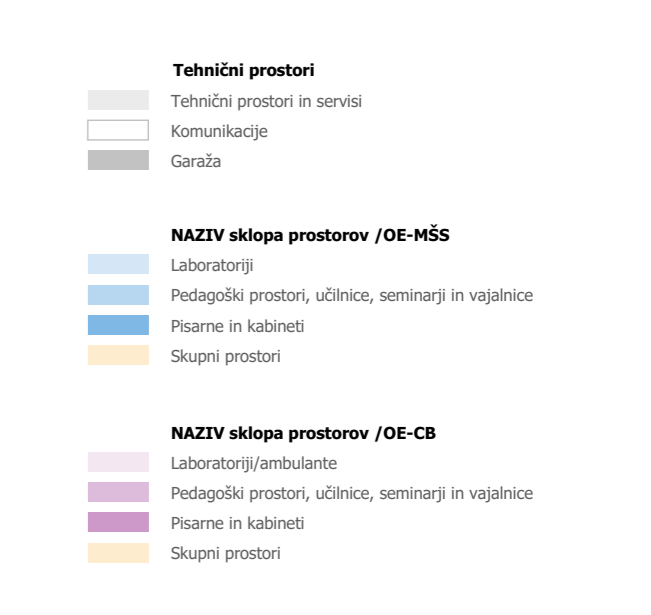
NETO KOMUNIKACIJE:

Z2_K	hodniki	70,6 m ²
Z2_K	stopnišča	52,7 m ²

DODATNE NETO TEHNIŠKE PLOŠČINE:

Z2_TP	dod. elek. prostor	7,4 m ²
-------	--------------------	--------------------

NETO PLOŠČINE SKUPAJ 535,6m²



KAMPUS ZALOŠKA = HIBRID KAMPUS + PARK. SKOZI INTENZIVNO OZELENJEN PARK VODI OSNA POT, KI SE ORGANSKO STEKA V PODALJŠANO PLOŠČAD OB VODI. PAVILJONI ELEGANTNO ZAKLJUČEJO BOLNIŠNIČNO MESTO IN OMOGOČAJO POGLEDE PROTI GRAJSKEMU GRČIČU IN MESTU.

