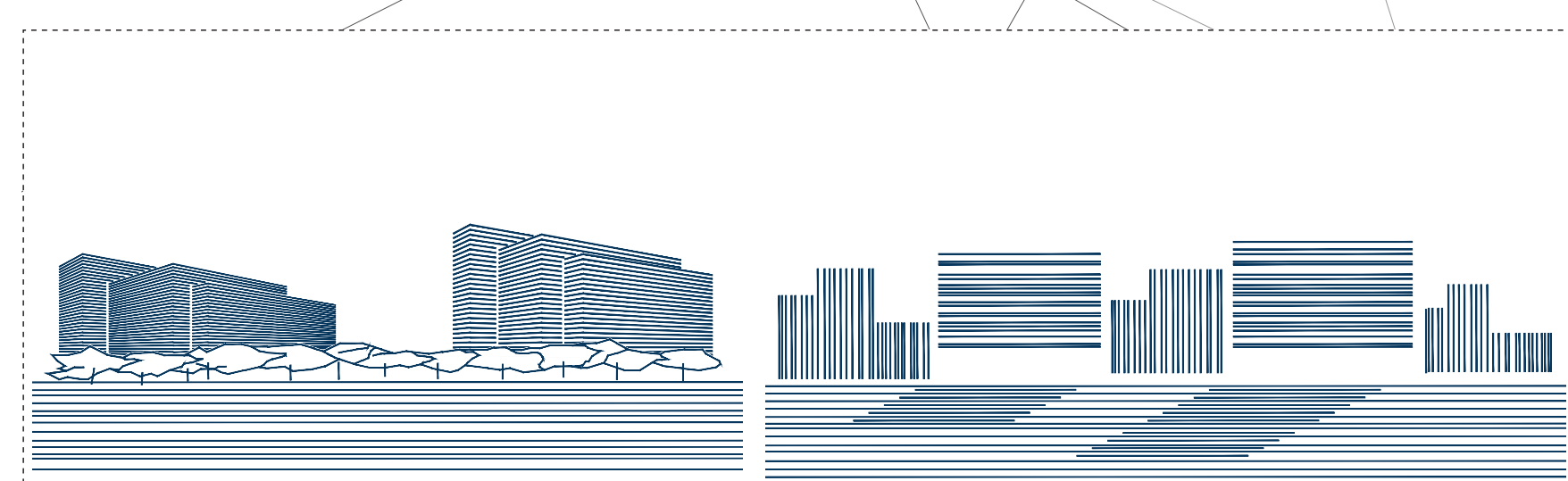


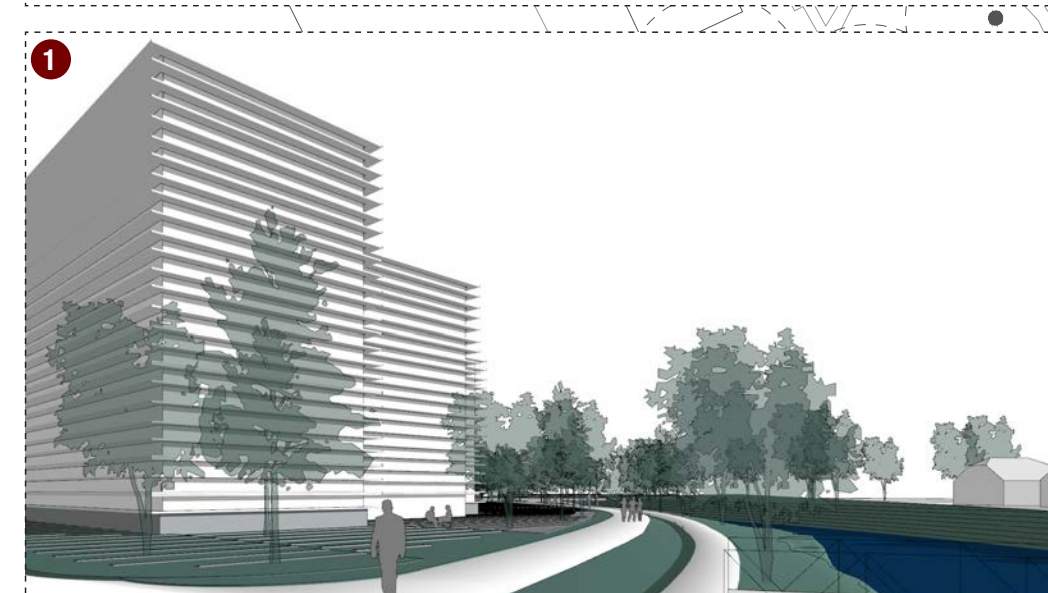
OPTIČNE SEKVENCE KOT VODILO OBLIKOVANJA JAVNEGA PROSTORA

Ena najbolj bistvenih kvalitiet urbanih prostorov mest, na katere v svoji knjigi »Umetnost graditve mest« opozarja Camillo Sitte, je percepcijska dramaturgija prehodov med bolj zaprtimi, ozkimi in nizkimi ulicami, prehodi in pasažami ter prostirami, visokimi in širokimi urbanih prostori, kot so na primer trgi in parki. Nenazadnje je bila prav enoznačnost modernističnega urbanizma tista, ki je sodobna mesta odtujila od njenih prebivalcev. V nasprotju s tem, predmetni natečajni elaborat predlaga skrbno snovanje javnega prostora na podlagi optičnih sekvenc, ki doživljanje urbega prostora približa uporabnikom, ga naredi bolj slikovitega in zanimivega.

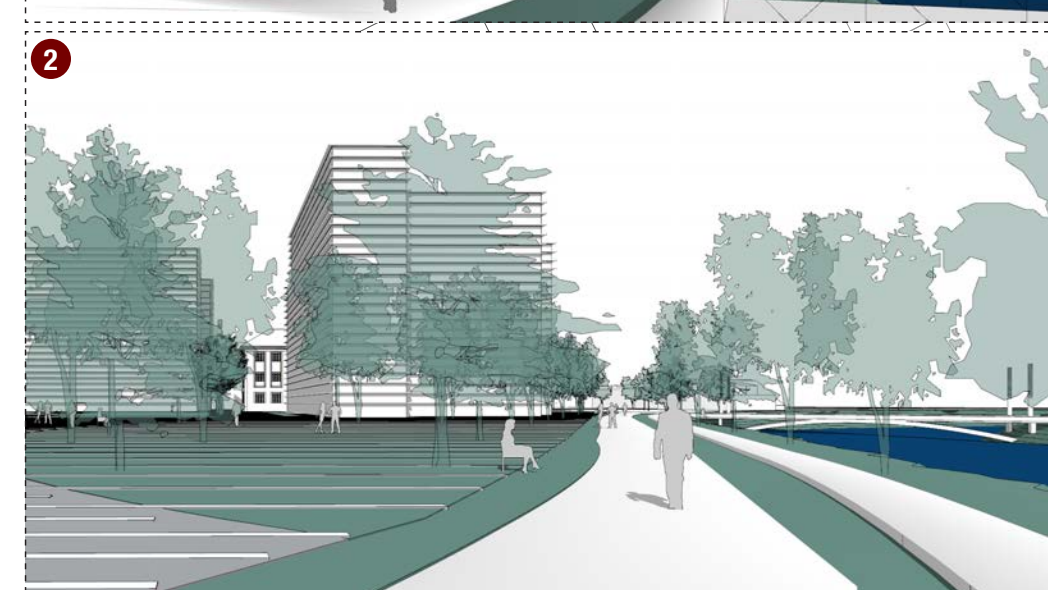


Stavbe kampusa, ki so sestavljene iz večih lamel, s svojo horizontalno kompozicijo fasade skladno nadaljujejo horizontalnost toka reke Ljubljanice. Horizontalnost še poudari odsev fasad kampusa na gladini Ljubljanice. Ansambel stavb kampusa.

Shema optičnih sekvenc vzdolž osrednje zelene promenade, ki vodi od Zaloške ceste do nabrežja Ljubljanice in tako fizično, kot tudi optično vse tri stavbe kampusa poveže v nedeljivo celoto.



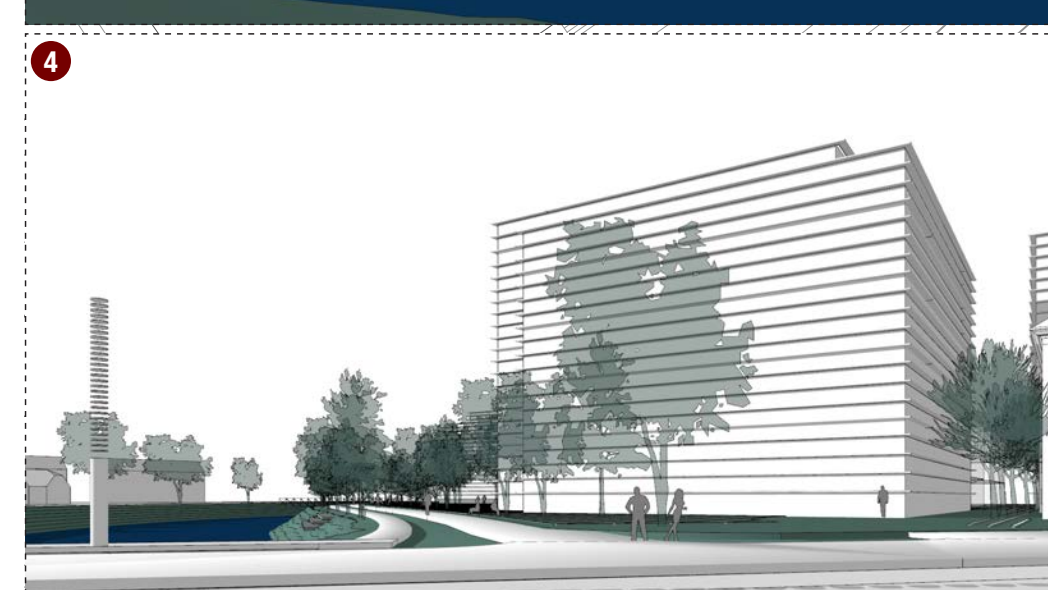
Shema stopničastega prilagajanja tlorisa stavb ukrivljenemu potoku Ljubljanice.



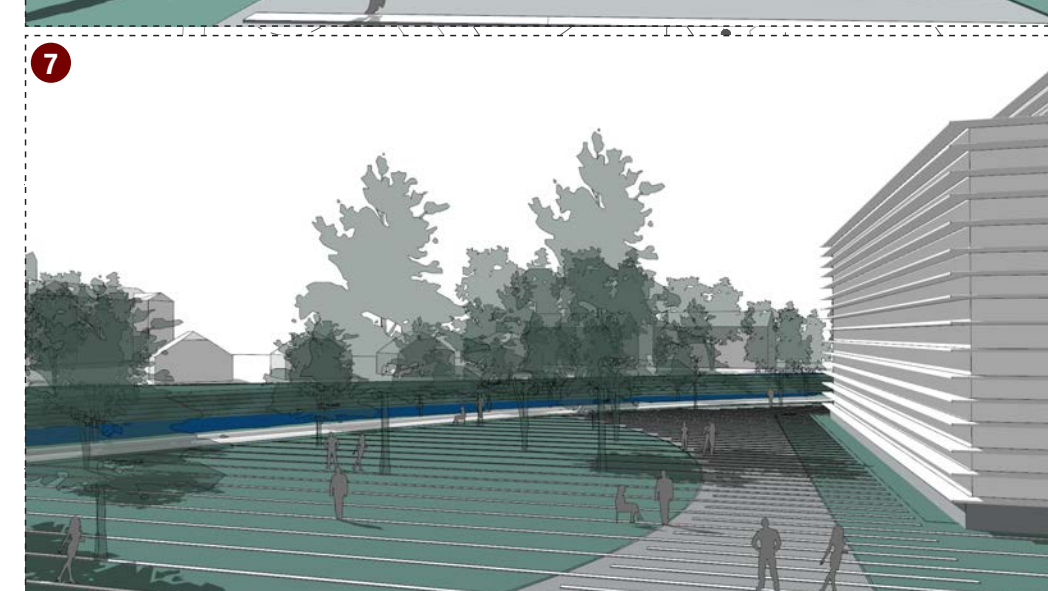
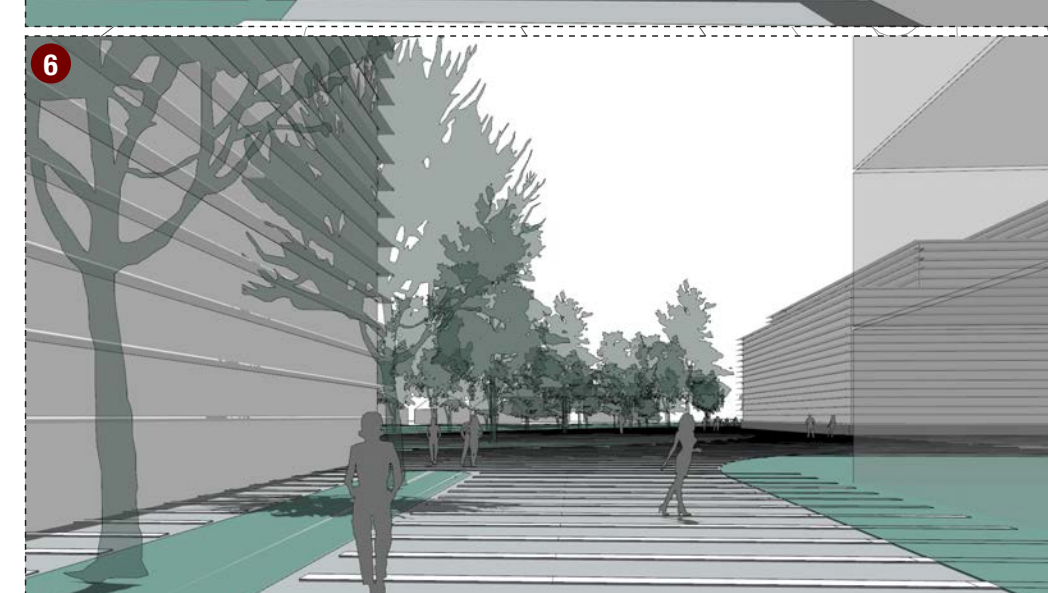
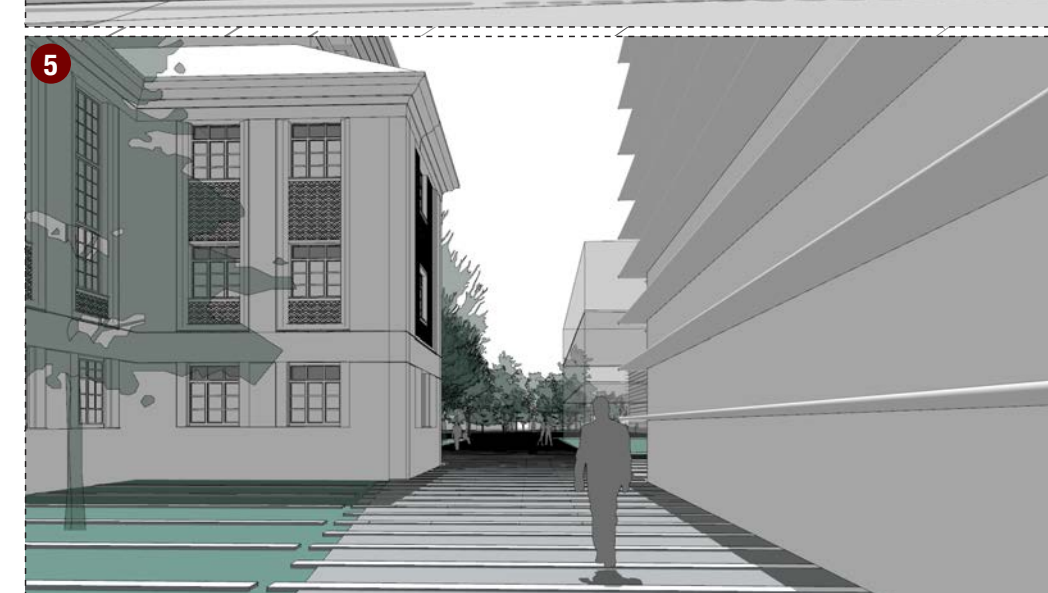
Shema odprtega javnega prostora - javne zelene površine povežejo prostorsko razdrobljenega kampusa v enotno in neolotljivo celoto, kateri dominira podoba nabrežja Ljubljanice.



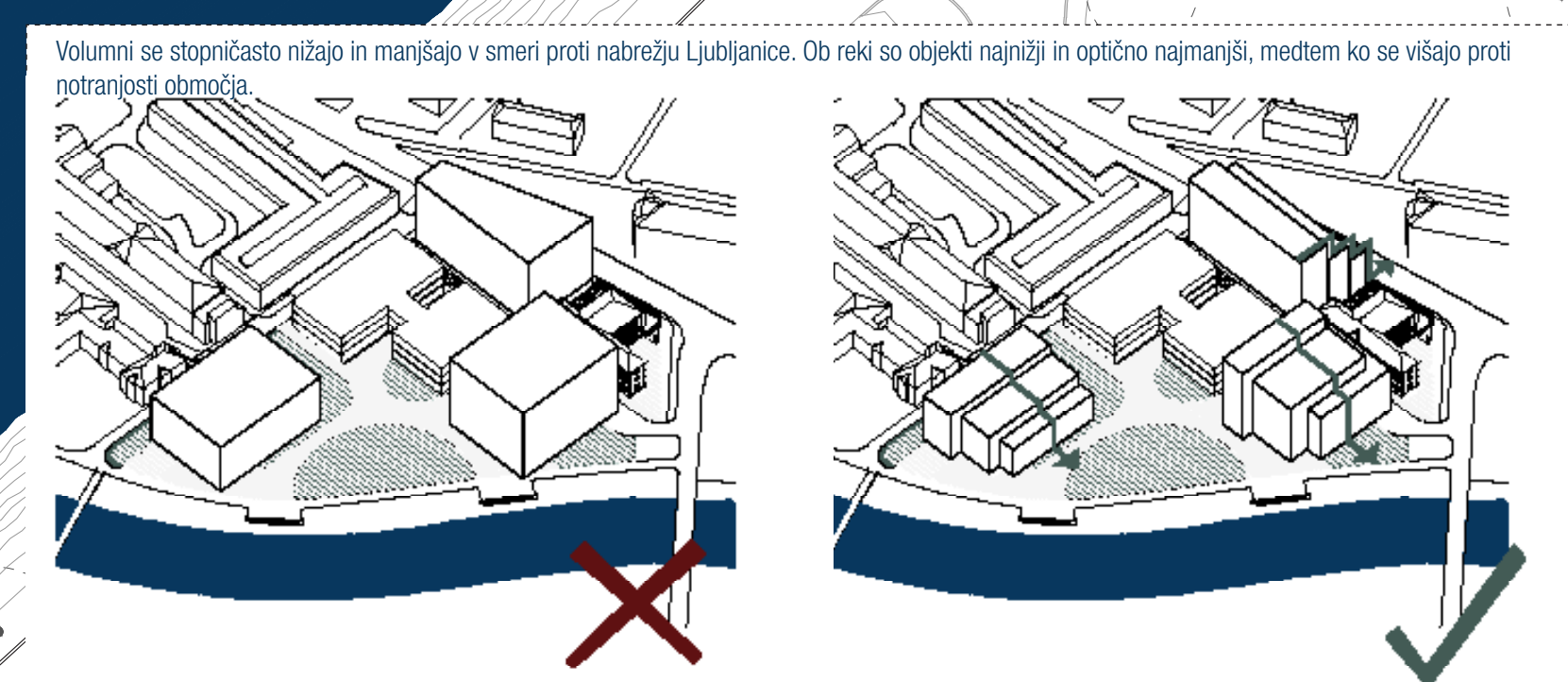
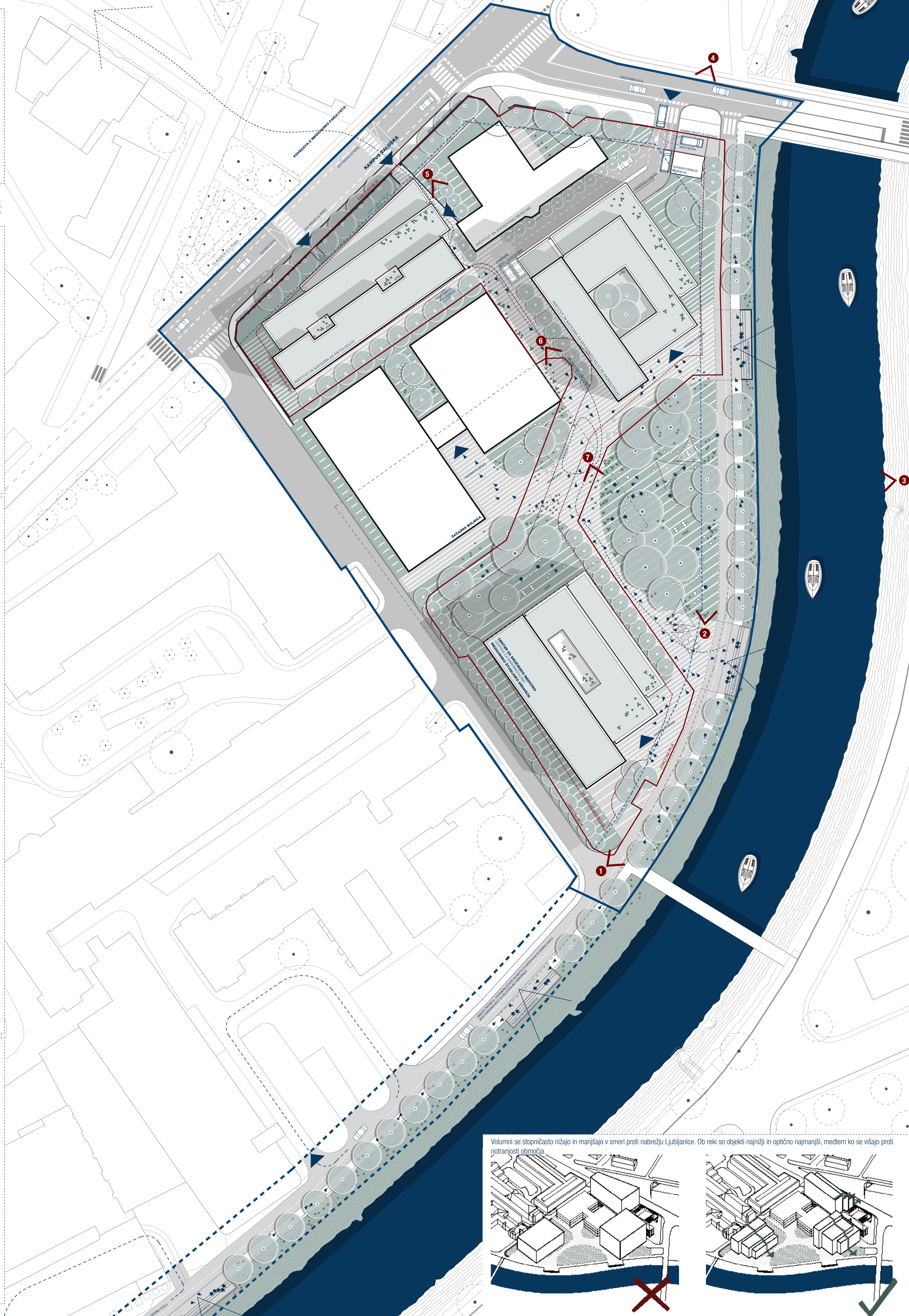
Shema stopničaste tlorisne zasnove javnih zelenih površin ob Ljubljanici - sekvencno odpiranje in zapiranje pogledov sprehajalcev nabrežja.



Shema osrednje promenade kampusa.

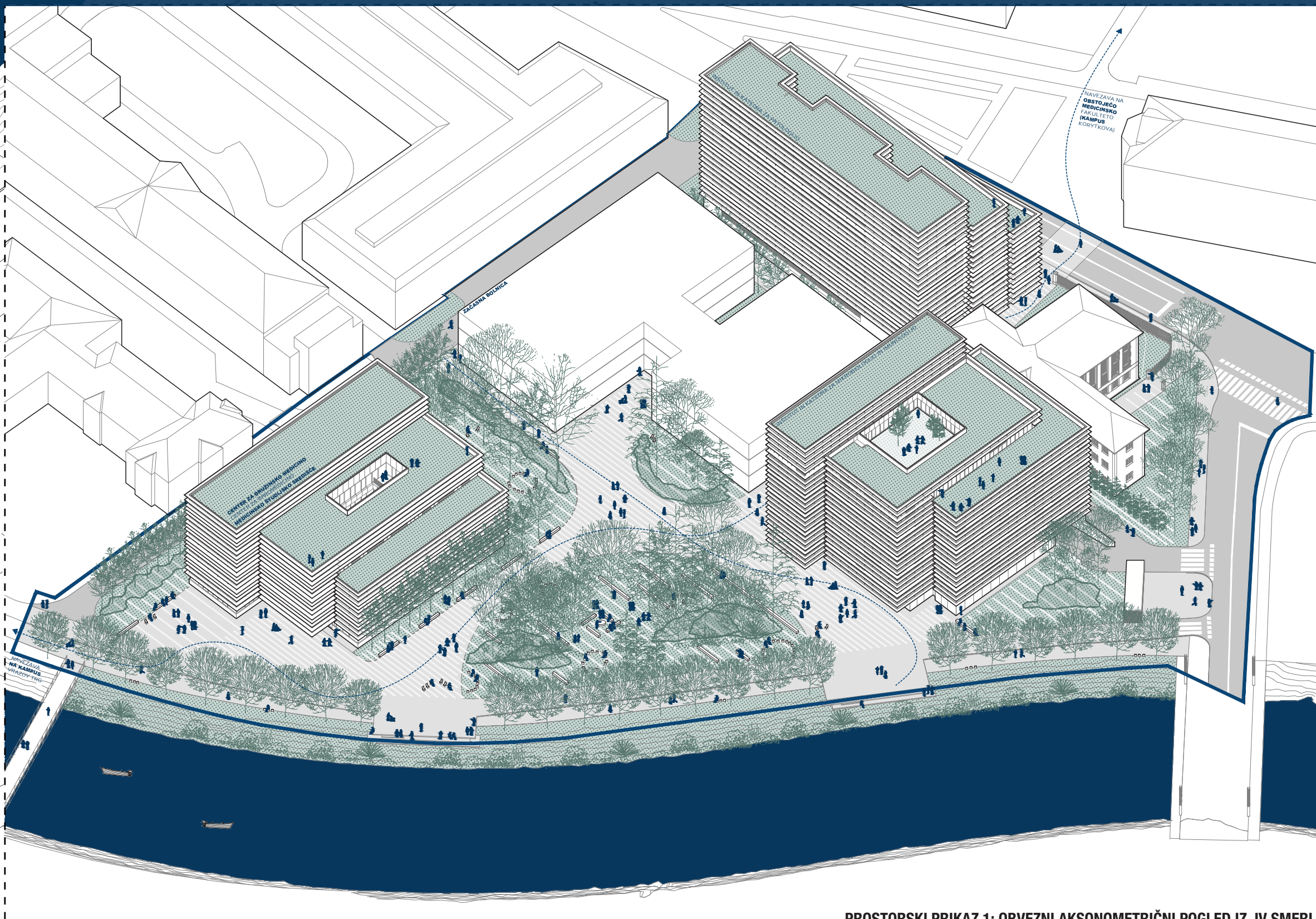
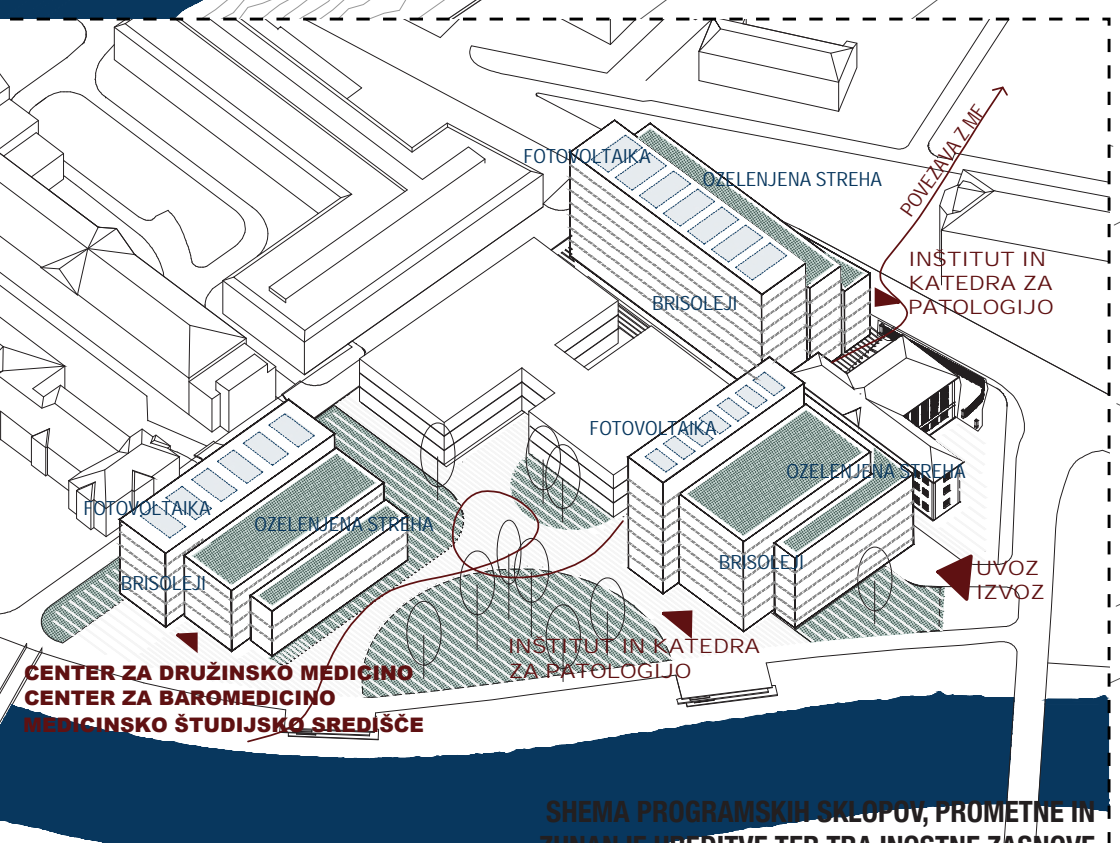


RAZLAGALNE SCHEME



SPUŠČANJE PROTI LJUBLJANICI - NIŽANJE VOLUMNOV PROTI REKI

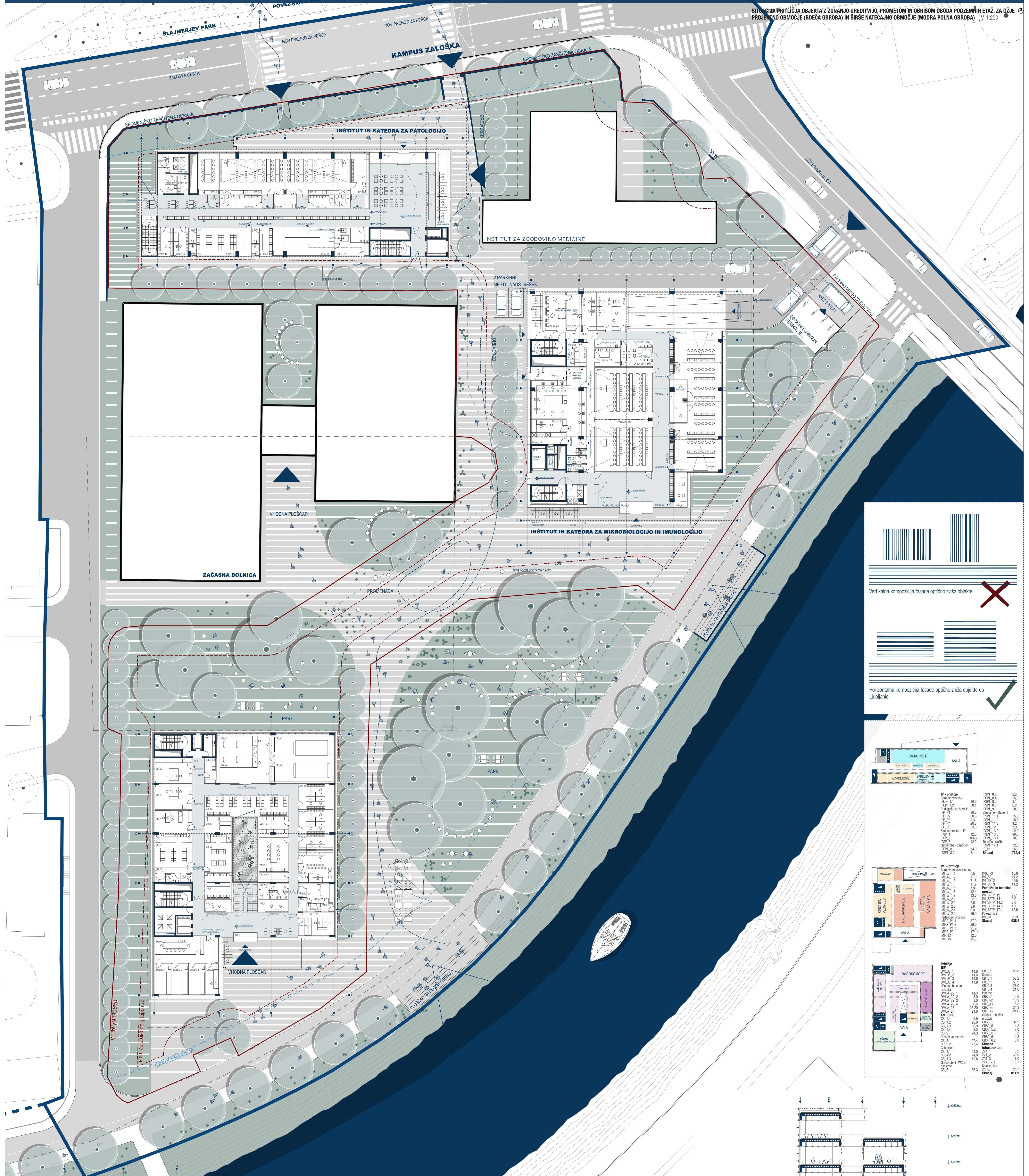
Veliki volumni se strukturno razdelijo na tri medsebojno tesno povezane trakte. Volumni se stopničasto nižajo in manjšajo v smeri proti nabrežju Ljubljanice. Ob reki so tako objekti najnižji in optično najmanjši, medtem ko se višajo proti notranosti območja.



ZELENE POVRŠINE KOT POVEZOVALNI ELEMENT KAMPUSA IN GENERATOR JAVNEGA ŽIVLJENJA OBMOČJA

Natečajni predlog zasnuje kampus tako, da med objektoma patologije in stavbo Ivana Vurnika ustvari ozelenjeno promenado, ki obiskovalce vodi od Zaloške do nabrežja Ljubljane. Nova peš os poveže vse vhode v tri stavbe Kampusu Zaloška v enotno in nerazdružljivo celoto, hkrati pa zeleni prostor med stavbami tako vsebinsko kot tudi percepcijsko poveže z nabrežjem Ljubljane. Ta tako postane osrednja krajinska veduta Kampusu Zaloška.

SITUACIJA PRITLIČJA OBJEKTA Z ZUNANJO UREDITVIJO, PROMETOM IN OBRISOM OBODA PODZEMNIH ETAŽ, ZA OŽJE PROJEKTIJSKO OBMOČJE (RDEČA OBROBA) IN ŠIRŠE NATEČAJNO OBMOČJE (MODRA POLNA OBROBA) M 1:250



IP - pritličje

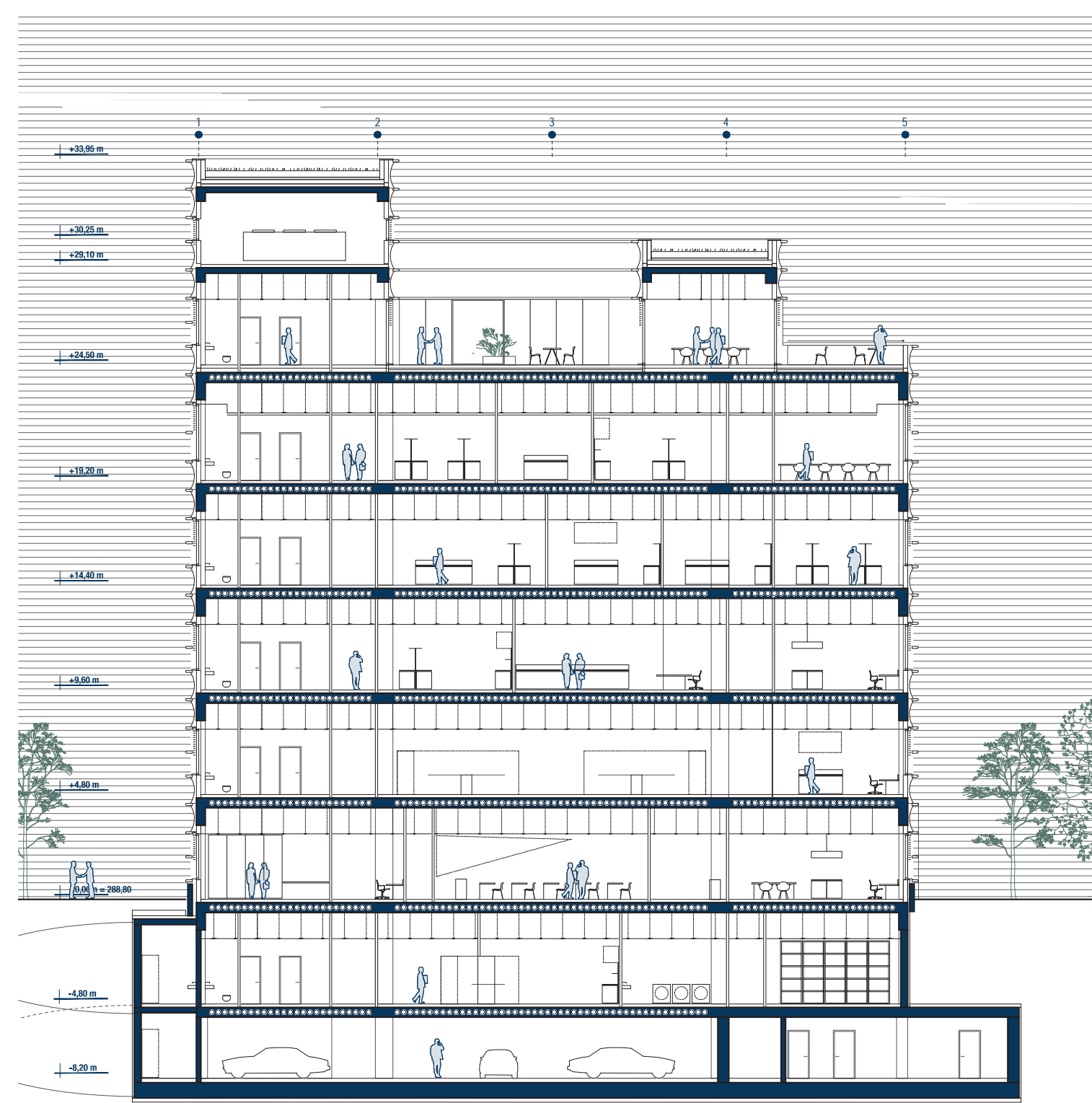
SPRŠNE STOLPE	IP_S1	2,2
PLAV. 1,1	IP_S2	15,0
PLAV. 1,2	IP_S3	3,1
PLAV. 1,3	IP_S4	2,2
PLAV. 1,4	IP_S5	2,2
PLAV. 1,5	IP_S6	2,2
PLAV. 1,6	IP_S7	2,2
PLAV. 1,7	IP_S8	2,2
PLAV. 1,8	IP_S9	2,2
PLAV. 1,9	IP_S10	2,2
PLAV. 1,10	IP_S11	2,2
PLAV. 1,11	IP_S12	2,2
PLAV. 1,12	IP_S13	2,2
PLAV. 1,13	IP_S14	2,2
PLAV. 1,14	IP_S15	2,2
PLAV. 1,15	IP_S16	2,2
PLAV. 1,16	IP_S17	2,2
PLAV. 1,17	IP_S18	2,2
PLAV. 1,18	IP_S19	2,2
PLAV. 1,19	IP_S20	2,2
PLAV. 1,20	IP_S21	2,2
PLAV. 1,21	IP_S22	2,2
PLAV. 1,22	IP_S23	2,2
PLAV. 1,23	IP_S24	2,2
PLAV. 1,24	IP_S25	2,2
PLAV. 1,25	IP_S26	2,2
PLAV. 1,26	IP_S27	2,2
PLAV. 1,27	IP_S28	2,2
PLAV. 1,28	IP_S29	2,2
PLAV. 1,29	IP_S30	2,2
PLAV. 1,30	IP_S31	2,2
PLAV. 1,31	IP_S32	2,2
PLAV. 1,32	IP_S33	2,2
PLAV. 1,33	IP_S34	2,2
PLAV. 1,34	IP_S35	2,2
PLAV. 1,35	IP_S36	2,2
PLAV. 1,36	IP_S37	2,2
PLAV. 1,37	IP_S38	2,2
PLAV. 1,38	IP_S39	2,2
PLAV. 1,39	IP_S40	2,2
PLAV. 1,40	IP_S41	2,2
PLAV. 1,41	IP_S42	2,2
PLAV. 1,42	IP_S43	2,2
PLAV. 1,43	IP_S44	2,2
PLAV. 1,44	IP_S45	2,2
PLAV. 1,45	IP_S46	2,2
PLAV. 1,46	IP_S47	2,2
PLAV. 1,47	IP_S48	2,2
PLAV. 1,48	IP_S49	2,2
PLAV. 1,49	IP_S50	2,2
PLAV. 1,50	IP_S51	2,2
PLAV. 1,51	IP_S52	2,2
PLAV. 1,52	IP_S53	2,2
PLAV. 1,53	IP_S54	2,2
PLAV. 1,54	IP_S55	2,2
PLAV. 1,55	IP_S56	2,2
PLAV. 1,56	IP_S57	2,2
PLAV. 1,57	IP_S58	2,2
PLAV. 1,58	IP_S59	2,2
PLAV. 1,59	IP_S60	2,2
PLAV. 1,60	IP_S61	2,2
PLAV. 1,61	IP_S62	2,2
PLAV. 1,62	IP_S63	2,2
PLAV. 1,63	IP_S64	2,2
PLAV. 1,64	IP_S65	2,2
PLAV. 1,65	IP_S66	2,2
PLAV. 1,66	IP_S67	2,2
PLAV. 1,67	IP_S68	2,2
PLAV. 1,68	IP_S69	2,2
PLAV. 1,69	IP_S70	2,2
PLAV. 1,70	IP_S71	2,2
PLAV. 1,71	IP_S72	2,2
PLAV. 1,72	IP_S73	2,2
PLAV. 1,73	IP_S74	2,2
PLAV. 1,74	IP_S75	2,2
PLAV. 1,75	IP_S76	2,2
PLAV. 1,76	IP_S77	2,2
PLAV. 1,77	IP_S78	2,2
PLAV. 1,78	IP_S79	2,2
PLAV. 1,79	IP_S80	2,2
PLAV. 1,80	IP_S81	2,2
PLAV. 1,81	IP_S82	2,2
PLAV. 1,82	IP_S83	2,2
PLAV. 1,83	IP_S84	2,2
PLAV. 1,84	IP_S85	2,2
PLAV. 1,85	IP_S86	2,2
PLAV. 1,86	IP_S87	2,2
PLAV. 1,87	IP_S88	2,2
PLAV. 1,88	IP_S89	2,2
PLAV. 1,89	IP_S90	2,2
PLAV. 1,90	IP_S91	2,2
PLAV. 1,91	IP_S92	2,2
PLAV. 1,92	IP_S93	2,2
PLAV. 1,93	IP_S94	2,2
PLAV. 1,94	IP_S95	2,2
PLAV. 1,95	IP_S96	2,2
PLAV. 1,96	IP_S97	2,2
PLAV. 1,97	IP_S98	2,2
PLAV. 1,98	IP_S99	2,2
PLAV. 1,99	IP_S100	2,2
PLAV. 1,100	IP_S101	2,2
PLAV. 1,101	IP_S102	2,2
PLAV. 1,102	IP_S103	2,2
PLAV. 1,103	IP_S104	2,2
PLAV. 1,104	IP_S105	2,2
PLAV. 1,105	IP_S106	2,2
PLAV. 1,106	IP_S107	2,2
PLAV. 1,107	IP_S108	2,2
PLAV. 1,108	IP_S109	2,2
PLAV. 1,109	IP_S110	2,2
PLAV. 1,110	IP_S111	2,2
PLAV. 1,111	IP_S112	2,2
PLAV. 1,112	IP_S113	2,2
PLAV. 1,113	IP_S114	2,2
PLAV. 1,114	IP_S115	2,2
PLAV. 1,115	IP_S116	2,2
PLAV. 1,116	IP_S117	2,2
PLAV. 1,117	IP_S118	2,2
PLAV. 1,118	IP_S119	2,2
PLAV. 1,119	IP_S120	2,2
PLAV. 1,120	IP_S121	2,2
PLAV. 1,121	IP_S122	2,2
PLAV. 1,122	IP_S123	2,2
PLAV. 1,123	IP_S124	2,2
PLAV. 1,124	IP_S125	2,2
PLAV. 1,125	IP_S126	2,2
PLAV. 1,126	IP_S127	2,2
PLAV. 1,127	IP_S128	2,2
PLAV. 1,128	IP_S129	2,2
PLAV. 1,129	IP_S130	2,2
PLAV. 1,130	IP_S131	2,2
PLAV. 1,131	IP_S132	2,2
PLAV. 1,132	IP_S133	2,2
PLAV. 1,133	IP_S134	2,2
PLAV. 1,134	IP_S135	2,2
PLAV. 1,135	IP_S136	2,2
PLAV. 1,136	IP_S137	2,2
PLAV. 1,137	IP_S138	2,2
PLAV. 1,138	IP_S139	2,2
PLAV. 1,139	IP_S140	2,2
PLAV. 1,140	IP_S141	2,2
PLAV. 1,141	IP_S142	2,2
PLAV. 1,142	IP_S143	2,2
PLAV. 1,143	IP_S144	2,2
PLAV. 1,144	IP_S145	2,2
PLAV. 1,145	IP_S146	2,2
PLAV. 1,146	IP_S147	2,2
PLAV. 1,147	IP_S148	2,2
PLAV. 1,148	IP_S149	2,2
PLAV. 1,149	IP_S150	2,2
PLAV. 1,150	IP_S151	2,2
PLAV. 1,151	IP_S152	2,2
PLAV. 1,152	IP_S153	2,2
PLAV. 1,153	IP_S154	2,2
PLAV. 1,154	IP_S155	2,2
PLAV. 1,155	IP_S156	2,2
PLAV. 1,156	IP_S157	2,2
PLAV. 1,157	IP_S158	2,2
PLAV. 1,158	IP_S159	2,2
PLAV. 1,159	IP_S160	2,2
PLAV. 1,160	IP_S161	2,2
PLAV. 1,161	IP_S162	2,2
PLAV. 1,162	IP_S163	2,2
PLAV. 1,163	IP_S164	2,2
PLAV. 1,164	IP_S165	2,2
PLAV. 1,165	IP_S166	2,2
PLAV. 1,166	IP_S167	2,2
PLAV. 1,167	IP_S168	2,2
PLAV. 1,168	IP_S169	2,2
PLAV. 1,169	IP_S170	2,2
PLAV. 1,170	IP_S171	2,2
PLAV. 1,171	IP_S172	2,2
PLAV. 1,172	IP_S173	2,2
PLAV. 1,173	IP_S174	2,2
PLAV. 1,174	IP_S175	2,2
PLAV. 1,175	IP_S176	2,2
PLAV. 1,176	IP_S177	2,2
PLAV. 1,177	IP_S178	2,2
PLAV. 1,178	IP_S179	2,2
PLAV. 1,179	IP_S180	2,2
PLAV. 1,180	IP_S181	2,2
PLAV. 1,181	IP_S182	2,2
PLAV. 1,182	IP_S183	2,2
PLAV. 1,183	IP_S184	2,2
PLAV. 1,184	IP_S185	2,2
PLAV. 1,185	IP_S186	2,2
PLAV. 1,186	IP_S187	2,2
PLAV. 1,187	IP_S188	2,2
PLAV. 1,188	IP_S189	2,2
PLAV. 1,189	IP_S190	2,2
PLAV. 1,190	IP_S191	2,2
PLAV. 1,191	IP_S192	2,2
PLAV. 1,192	IP_S193	2,2
PLAV. 1,193	IP_S194	2,2
PLAV. 1,194	IP_S195	2,2
PLAV. 1,195	IP_S196	2,2
PLAV. 1,196	IP_S197	2,2
PLAV. 1,197	IP_S198	2,2
PLAV. 1,198	IP_S199	2,2
PLAV. 1,199	IP_S200	2,2
PLAV. 1,200	IP_S201	2,2
PLAV. 1,201	IP_S202	2,2
PLAV. 1,202	IP_S203	2,2
PLAV. 1,203	IP_S204	2,2
PLAV. 1,204	IP_S205	2,2
PLAV. 1,205	IP_S206	2,2
PLAV. 1,206	IP_S207	2,2
PLAV. 1,207	IP_S208	2,2
PLAV. 1,208	IP_S209	2,2
PLAV. 1,209	IP_S210	2,2
PLAV. 1,210	IP_S211	2,2
PLAV. 1,211	IP_S212	2,2
PLAV. 1,212	IP_S213	2,2
PLAV. 1,213	IP_S214	2,2
PLAV. 1,214	IP_S215	2,2
PLAV. 1,215	IP_S216	2,2
PLAV. 1,216	IP_S217	2,2
PLAV. 1,217	IP_S218	2,2
PLAV. 1,218	IP_S219	2,2
PLAV. 1,219	IP_S220	2,2
PLAV. 1,220	IP_S221	2,2
PLAV. 1,221	IP_S222	2,2
PLAV. 1,222	IP_S223	2,2
PLAV. 1,223	IP_S224	2,2
PLAV. 1,224	IP_S225	2,2
PLAV. 1,225	IP_S226	2,2
PLAV. 1,226	IP_S227	2,2
PLAV. 1,227	IP_S228	2,2
PLAV. 1,228	IP_S229	2,2
PLAV. 1,229	IP_S230	2,2
PLAV. 1,230	IP_S231	2,2
PLAV. 1,231	IP_S232	2,2
PLAV. 1,232	IP_S233	2,2
PLAV. 1,233	IP_S234	2,2
PLAV. 1,234	IP_S235	2,2
PLAV. 1,235	IP_S236	2,2
PLAV. 1,236	IP_S237	2,2
PLAV. 1,237	IP_S238	2,2
PLAV. 1,238	IP_S239	2,2
PLAV. 1,239	IP_S240	2,2
PLAV. 1,240	IP_S241	2,2
PLAV. 1,241	IP_S242	2,2
PLAV. 1,242	IP_S243	2,2
PLAV. 1,243	IP_S244	2,2
PLAV. 1,244	IP_S245	2,2
PLAV. 1,245	IP_S246	2,2
PLAV. 1,246	IP_S247	2,2
PLAV. 1,247	IP_S248	2,2
PLAV. 1,248	IP_S249	2,2
PLAV. 1,249	IP_S250	2,2
PLAV. 1,250	IP_S251	2,2
PLAV. 1,251	IP_S252	2,2
PLAV. 1,252	IP_S253	2,2
PLAV. 1,253	IP_S254	2,2
PLAV. 1,254	IP_S255	2,2
PLAV. 1,255	IP_S256	2,2
PLAV. 1,256	IP_S257	2,2
PLAV. 1,257	IP_S258	2,2
PLAV. 1,258	IP_S259	2,2
PLAV. 1,259	IP_S260	2,2
PLAV. 1,260	IP_S261	2,2
PLAV. 1,261	IP_S262	2,2
PLAV. 1,262	IP_S263	2,2
PLAV. 1,263	IP_S264	2,2
PLAV. 1,264	IP_S265	2,2
PLAV. 1,265	IP_S266	2,2
PLAV. 1,266	IP_S267	2,2
PLAV. 1,267	IP_S268	2,2
PLAV. 1,268	IP_S269	2,2
PLAV. 1,269	IP_S270	2,2
PLAV. 1,270	IP_S271	2,2
PLAV. 1,271	IP_S272	2,2
PLAV. 1,272	IP_S273	2,2
PLAV. 1,273	IP_S274	2,2
PLAV. 1,274	IP_S275	2,2
PLAV. 1,275	IP_S276	2,2
PLAV. 1,276	IP_S277	2,2
PLAV. 1,277	IP_S278	2,2
PLAV. 1,278	IP_S279	2,2
PLAV. 1,279	IP_S280	2,2
PLAV. 1,280	IP_S281	2,2
PLAV. 1,281	IP_S282	2,2
PLAV. 1,282	IP_S283	2,2
PLAV. 1,283	IP_S284	2,2
PLAV. 1,284	IP_S285	2,2
PLAV. 1,285	IP_S286	2,2
PLAV. 1,286	IP_S287	2,2
PLAV. 1,287	IP_S288	2,2
PLAV. 1,288	IP_S289	2,2
PLAV. 1,289	IP_S290	2,2
PLAV. 1,290	IP_S291	2,2
PLAV. 1,291	IP_S292	2,2
PLAV. 1,292	IP_S293	2,2
PLAV. 1,293	IP_S294	2,2
PLAV. 1,294	IP_S295	2,2
PLAV. 1,295	IP_S296	2,2
PLAV. 1,296	IP_S297	2,2
PLAV. 1,297	IP_S298	2,2
PLAV. 1,298	IP_S299	2,2
PLAV. 1,299	IP_S300	2,2
PLAV. 1,300	IP_S301	2,2
PLAV. 1,301	IP_S302	2,2
PLAV. 1,302	IP_S303	2,2
PLAV. 1,303	IP_S304	2,2
PLAV. 1,304	IP_S305	2,2
PLAV. 1,305	IP_S306	2,2
PLAV. 1,306	IP_S307	2,2
PLAV. 1,307	IP_S308	2,2
PLAV. 1,308	IP_S309	2,2
PLAV. 1,309	IP_S310	2,2
PLAV. 1,310	IP_S311	2,2
PLAV. 1,311	IP_S312	2,2
PLAV. 1,312	IP_S313	2,2
PLAV. 1,313	IP_S314	2,2
PLAV. 1,314	IP_S315	2,2
PLAV. 1,315	IP_S316	2,2
PLAV. 1,316	IP_S317	



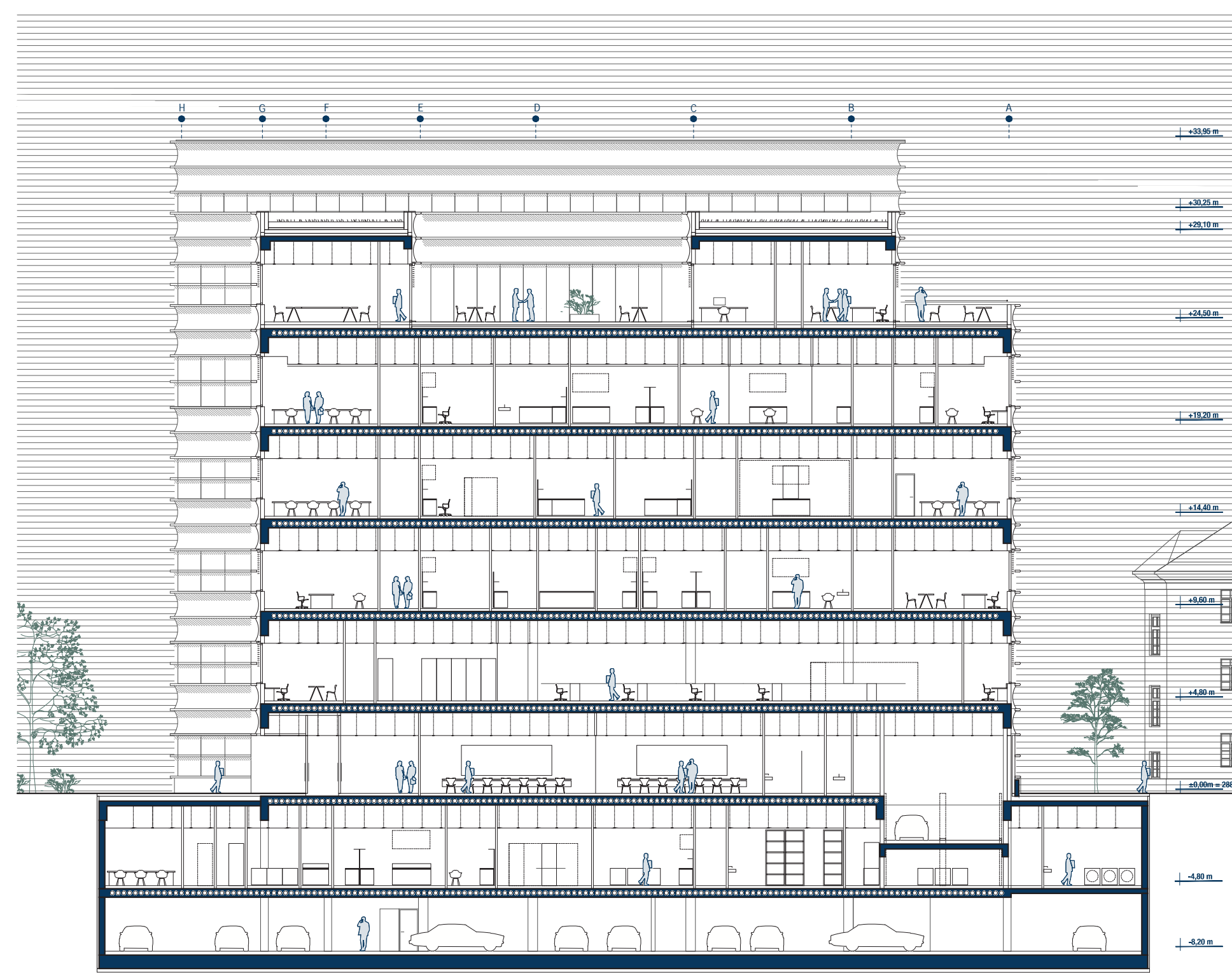
PROSTORSKI PRIKAZ ŠUŠTARJEVEGA NABREŽJA S KAMPUSOM ZALOŠKA

ODPRT PROSTOR KAMPUSA OMOGOČA SOCIALNO POVEZAVO ZAPOSLENIH, ŠTUDENTOV KOT TUDI VSEH OSTALIH UPORABNIKOV URBANEGA PROSTORA MESTA LJUBLJANE

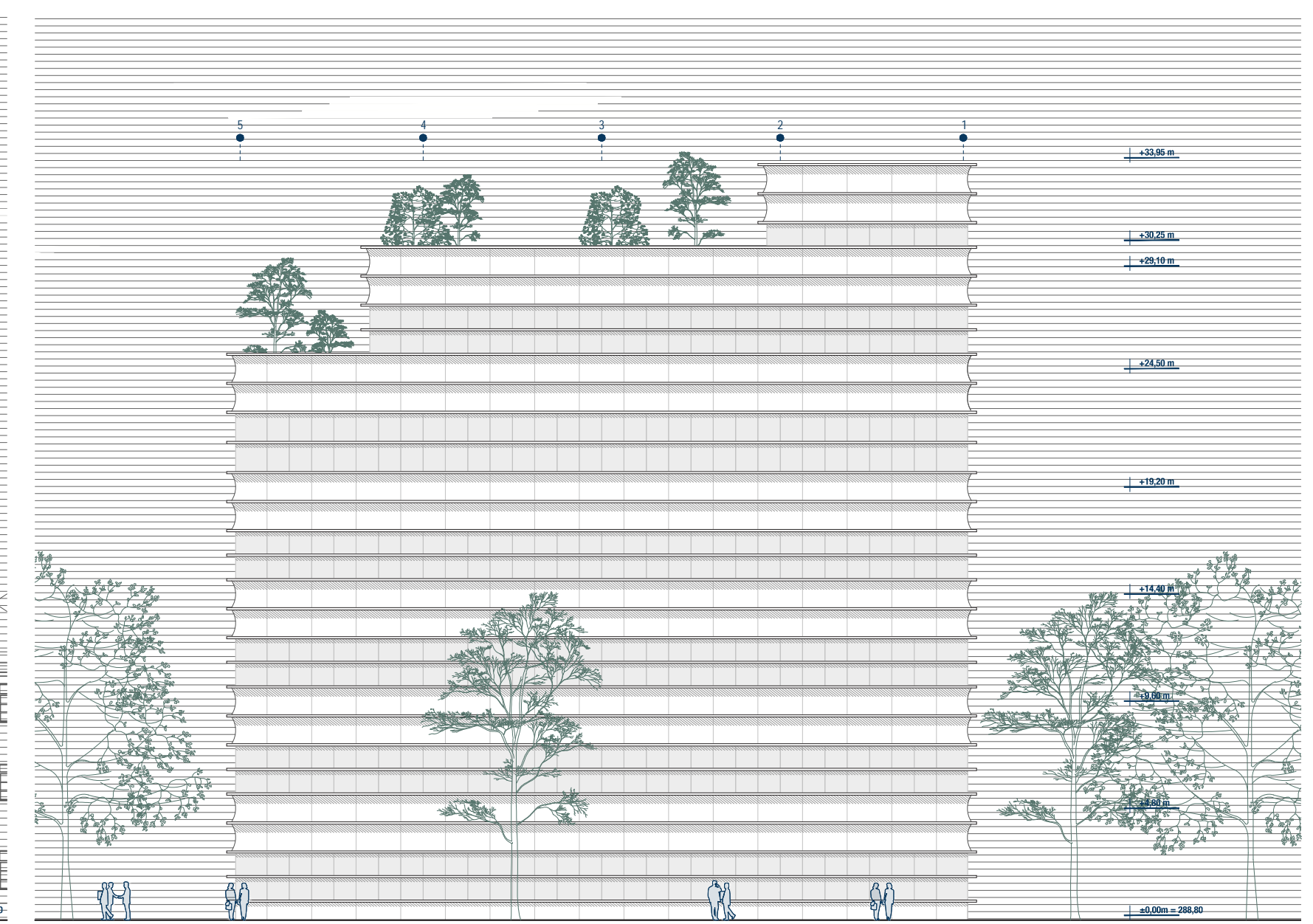
V želji, da območje kampusa v veliki meri postane javni prostor, ki je dostopen vsem uporabnikom, je bila pri oblikovanju zunanjih površin velika pozornost namenjena pretočnosti območja iz vseh smeri. Tako je geometrija poti in trgov oblikovana tako, da povezuje vse okoliške ulice in ceste z nabrežjem Ljubljane. Prav tako je osrednja promenada v prostor postavljena tako, da fizično poveže staro Medicinsko fakulteto z nabrežjem Ljubljane in posledično z novo stavbo Medicinske fakultete. Na ta način lahko zunanji prostor Kampus Zaloška postane pomemben skupni prostor študentov Medicinske fakultete.



PREČNI PREREZ OBJEKTA IMI_M 1:250

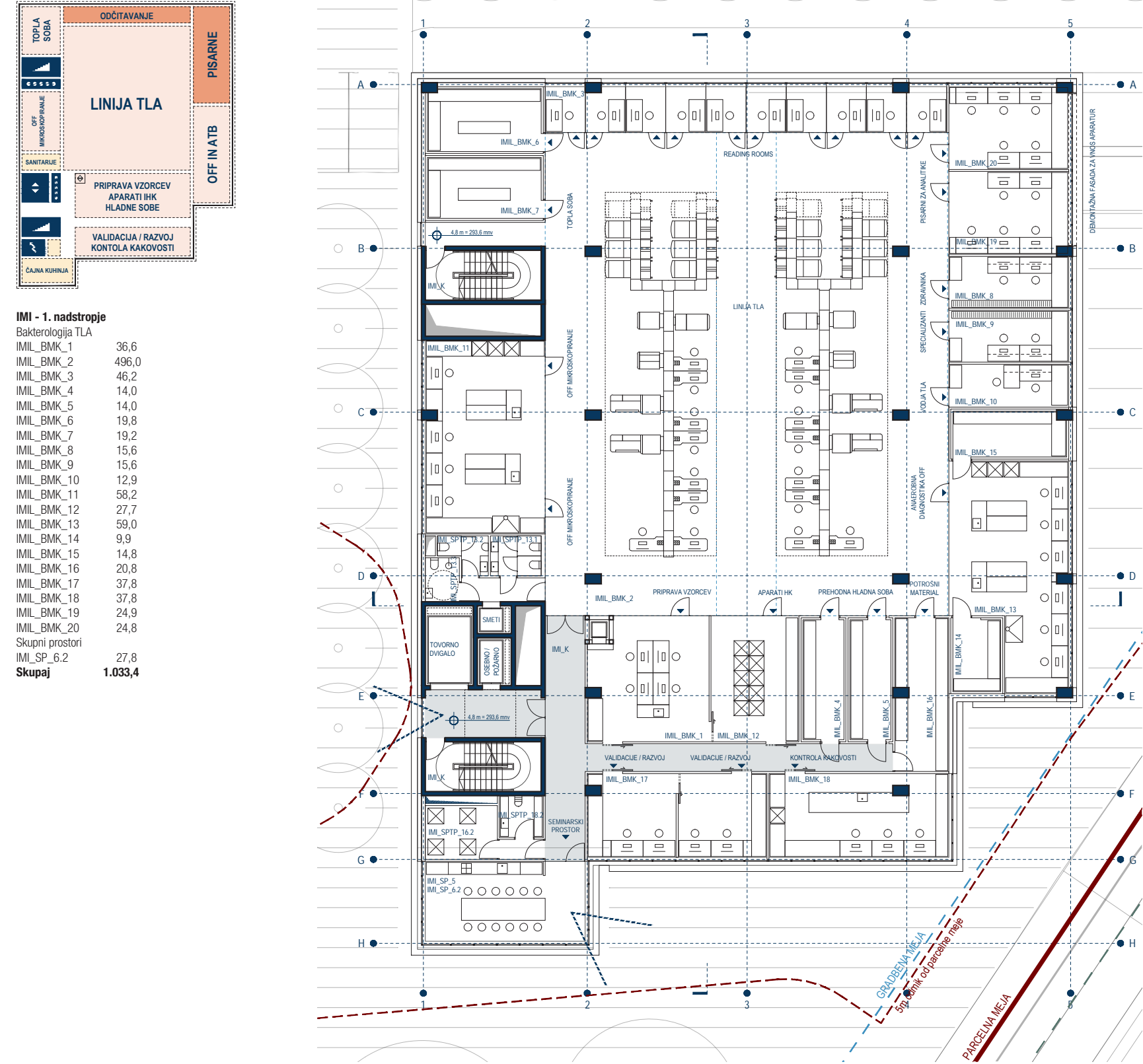


VZDOLŽNI PREREZ OBJEKTA IMI_M 1:250

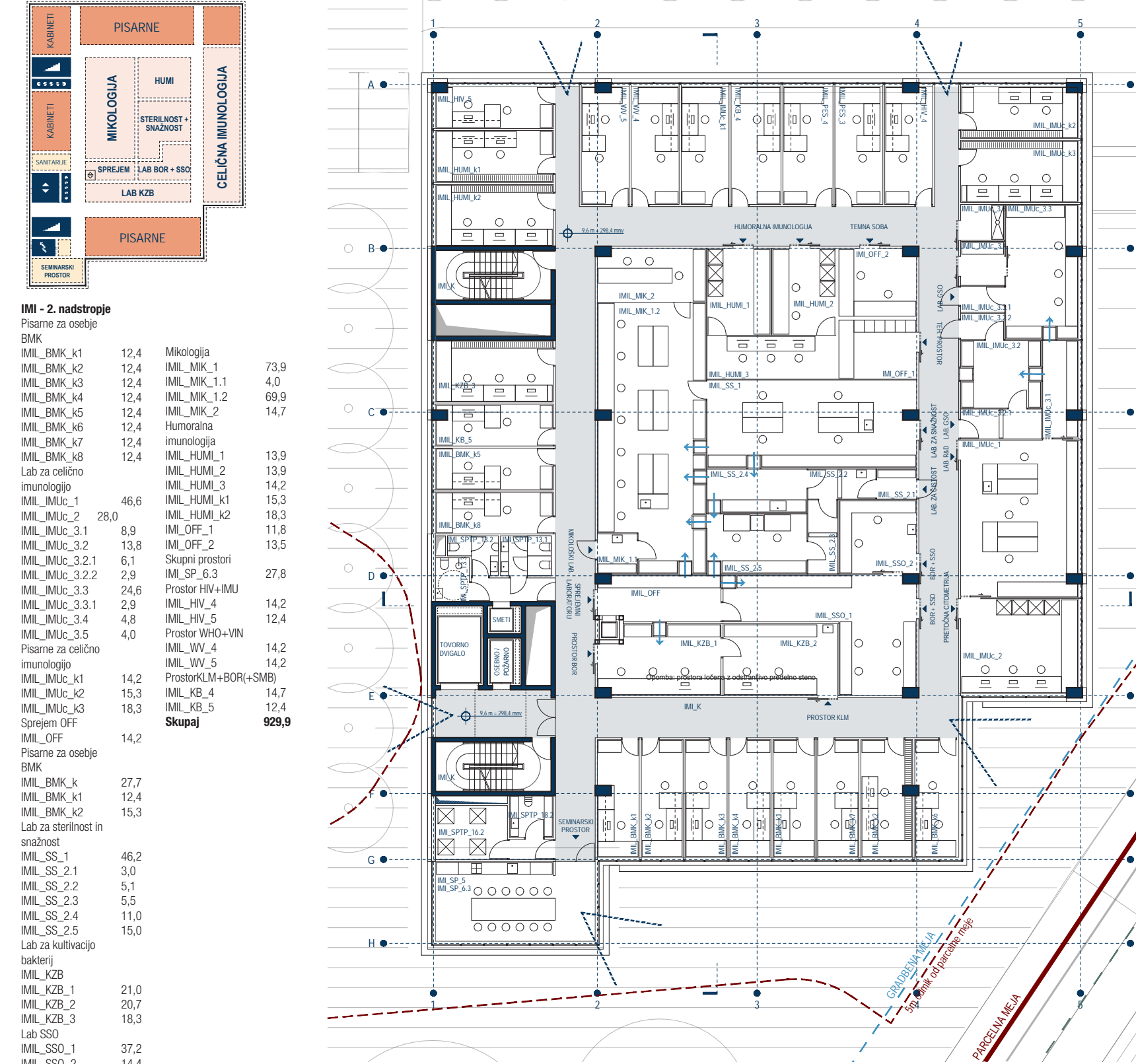


SEVERNA FASADA OBJEKTA IMI_M 1:250

TLORIS 1. NADSTROPJA_M 1:250



TLORIS 2. NADSTROPJA_M 1:250

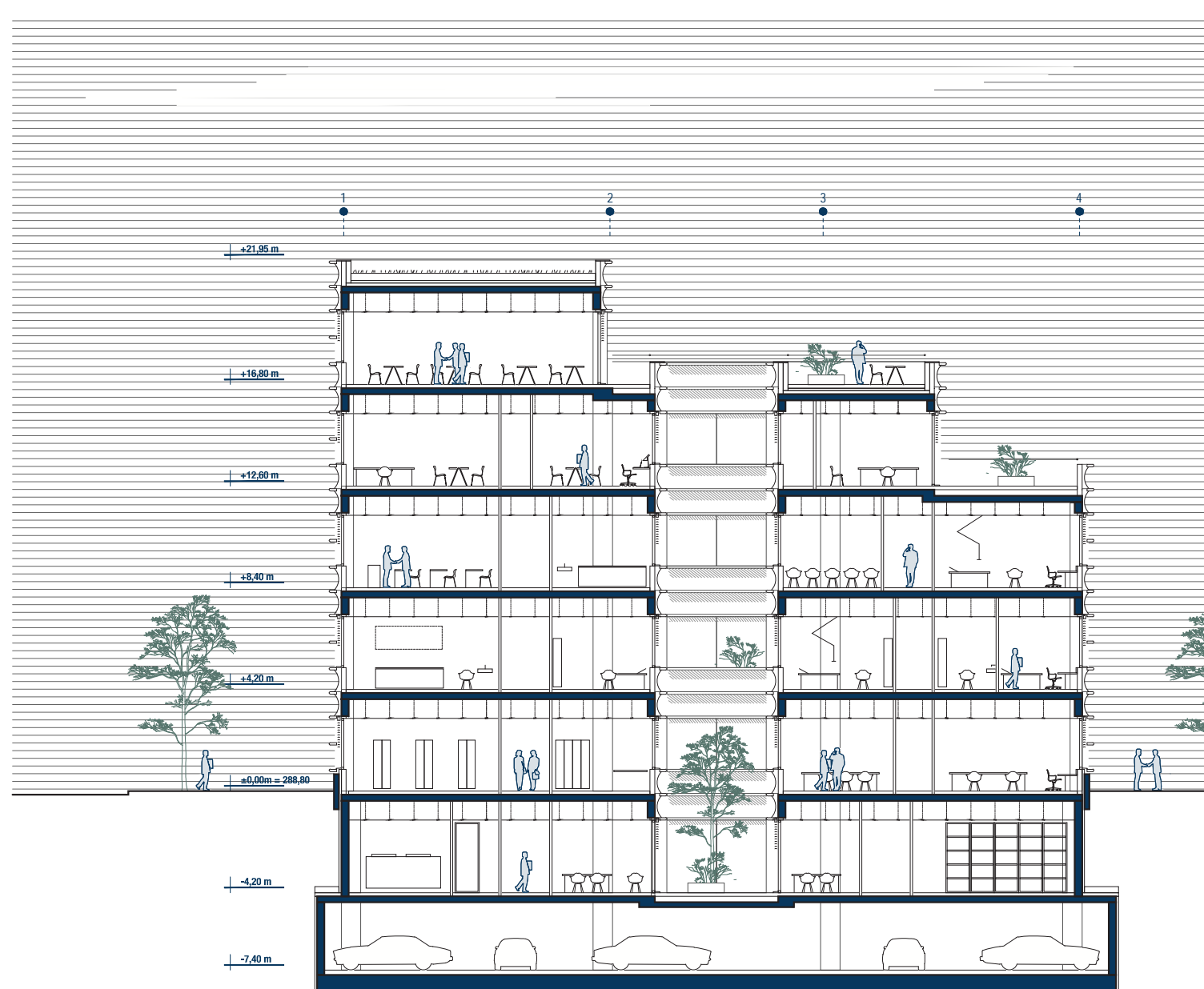




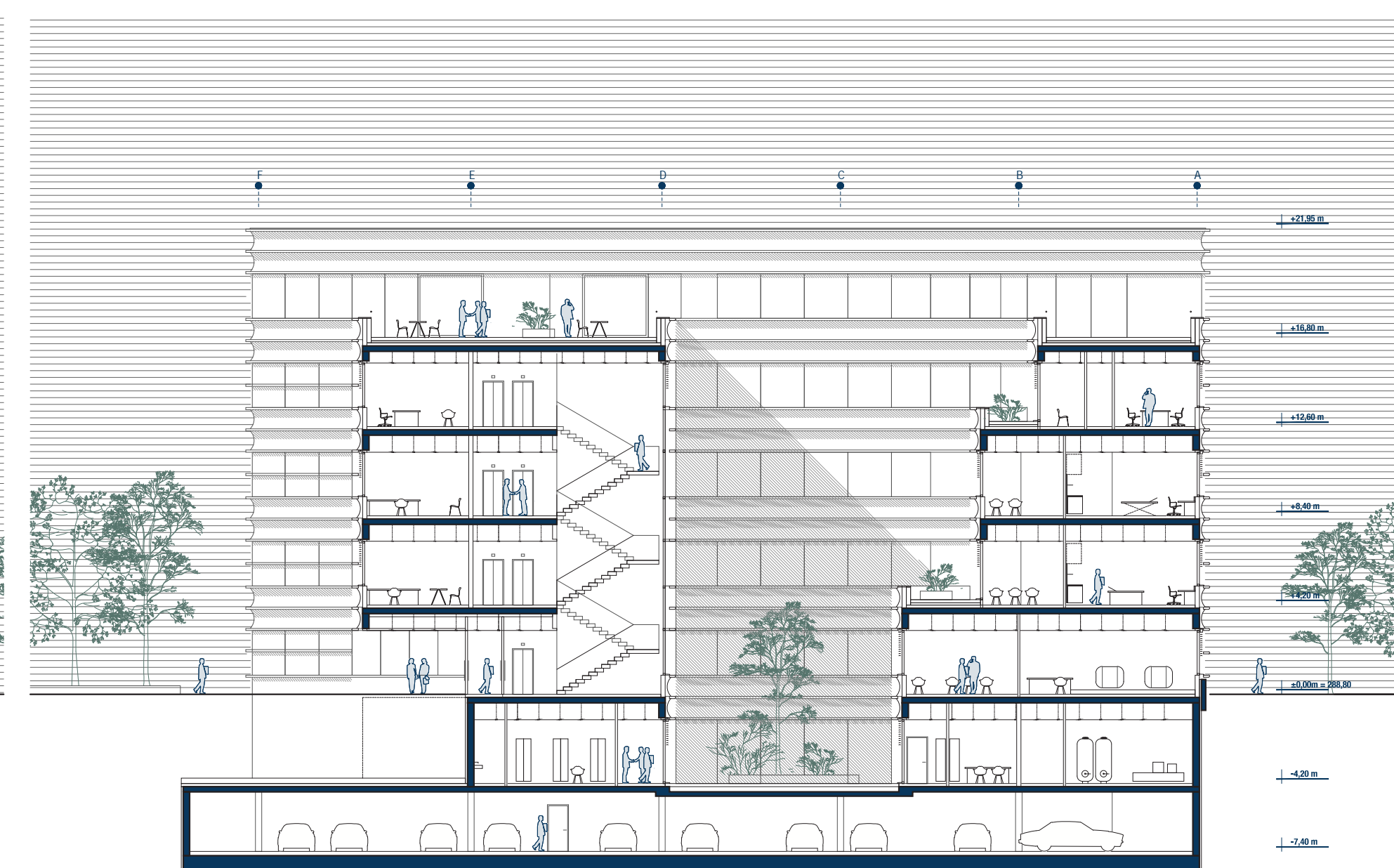
PROSTORSKI PRIKAZ GLAVNEGA JAVNEGA STOPNIŠČA S TERASASTIM ATRIJEM OBJEKTA DM, KMRC-CB, MŠC



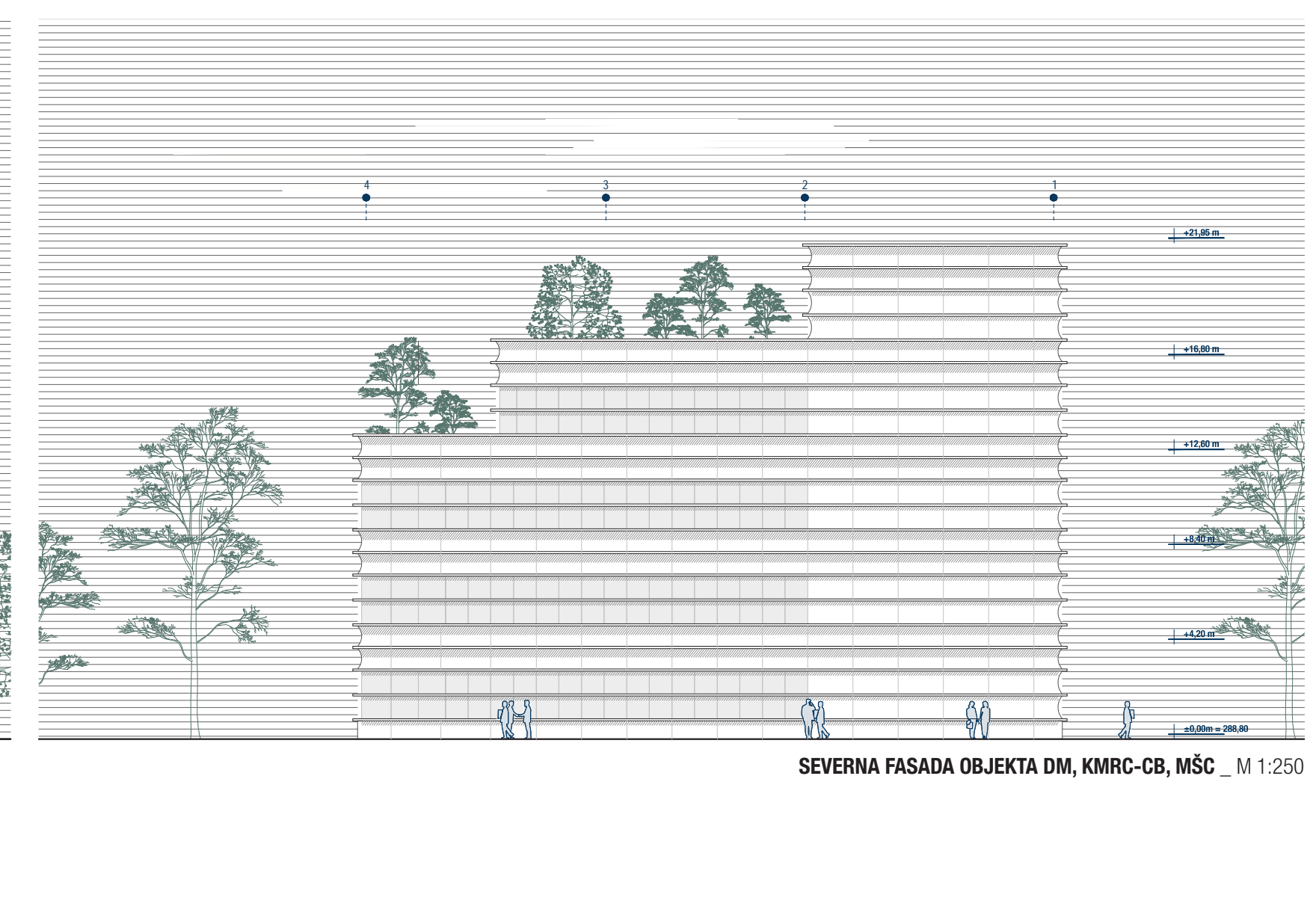
PROSTORSKI PRIKAZ TERASE PRED JEDILNICO NA STREHI OBJEKTA DM



PREČNI PREREZ OBJEKTA DM, KMRC-CB, MŠC _ M 1:250



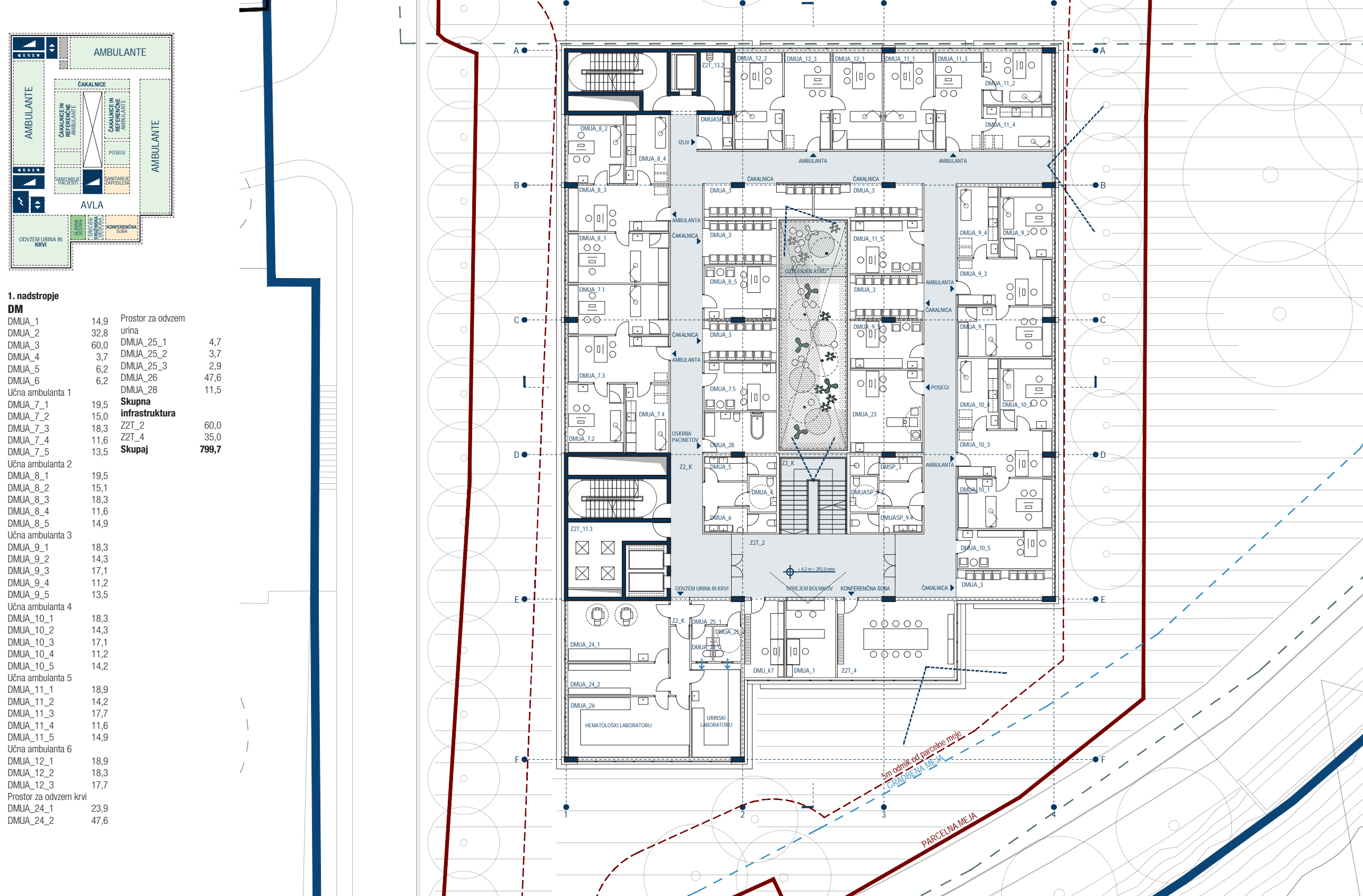
VZDOLŽNI PREREZ OBJEKTA DM, KMRC-CB, MŠC _ M 1:250



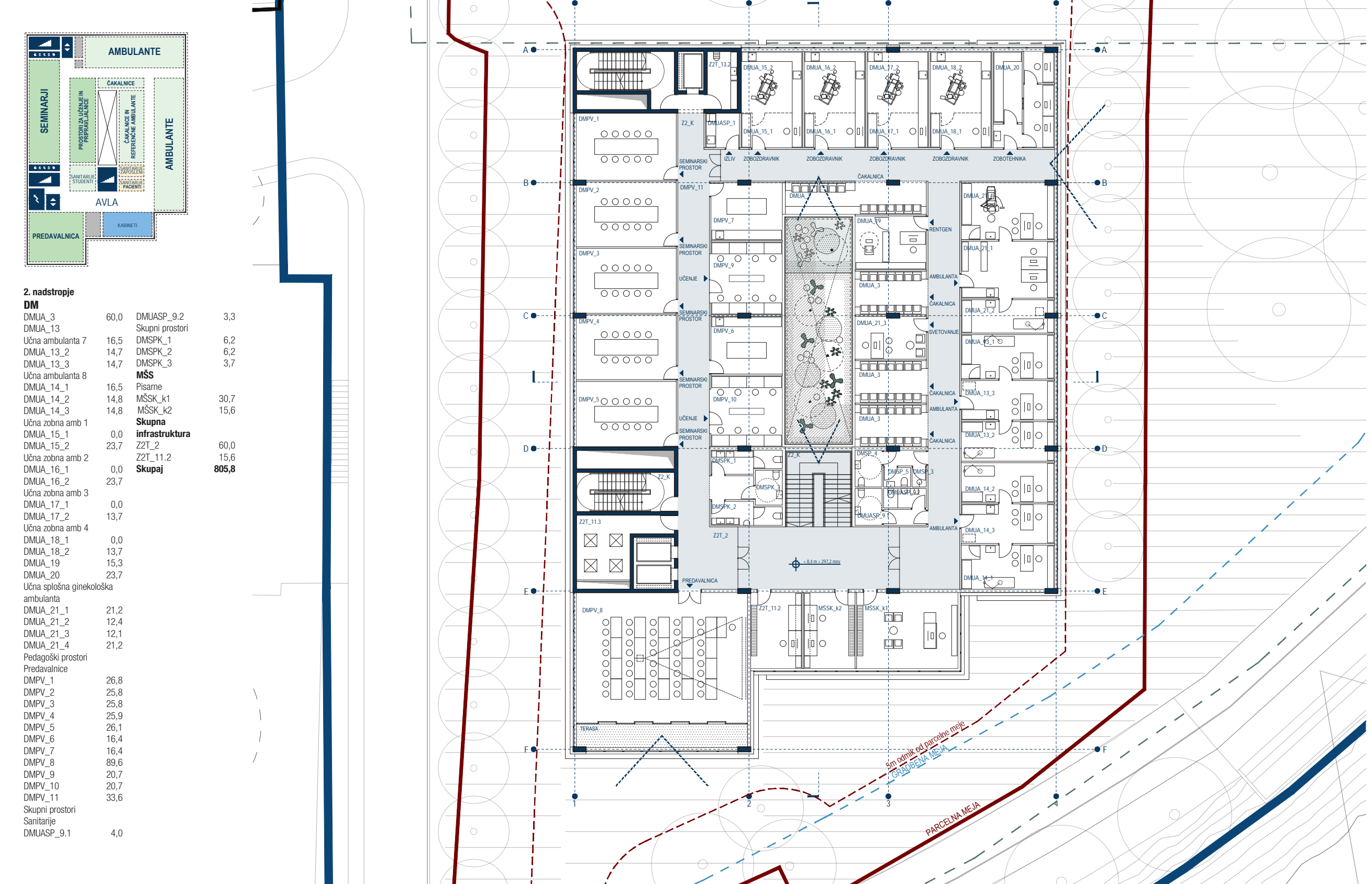
SEVERNA FASADA OBJEKTA DM, KMRC-CB, MŠC _ M 1:250

Z DELJENJEM VELIKE TLOORISNE POVRŠINE NA VEČ MANJŠIH TRAKTOV TER NIŽANJEM VOLUMNOV PROTI LJUBLJANICI, STAVBE KAMPUSA IZGLEDAJO MANJŠE, KOT V RESNICI SO.
 Stopničasto so zasnovani tako tlorisi stavb kot tudi prerezi, saj se tako stavbe lažje prilagajajo ukrivljeni strugi Ljubljane. Hkrati pa stopničasta tlorisna zasnova optično zmanjšuje tlorisno velikost objekta oziroma en velik volumen percipijsko razdeli na tri vzporedne lamele.

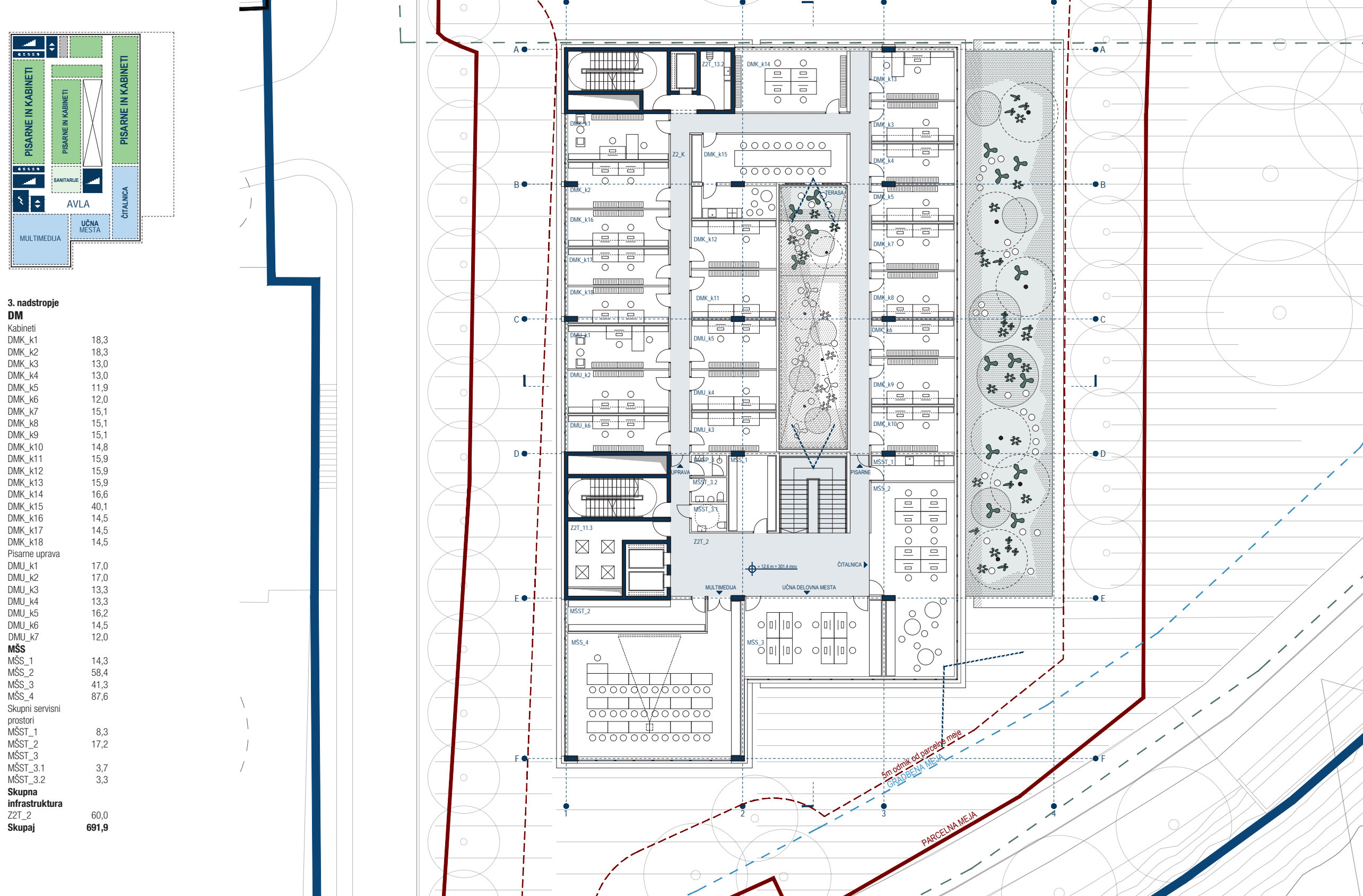
TLOORIS 1. NADSTROPJA _ M 1:250



TLOORIS 2. NADSTROPJA _ M 1:250



TLOORIS 3. NADSTROPJA _ M 1:250



TLOORIS TERASNE ETAŽE _ M 1:250

