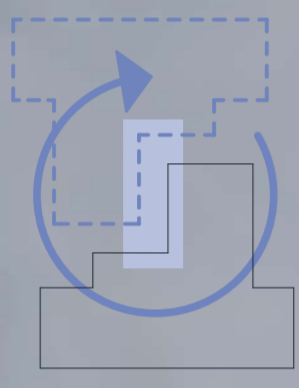


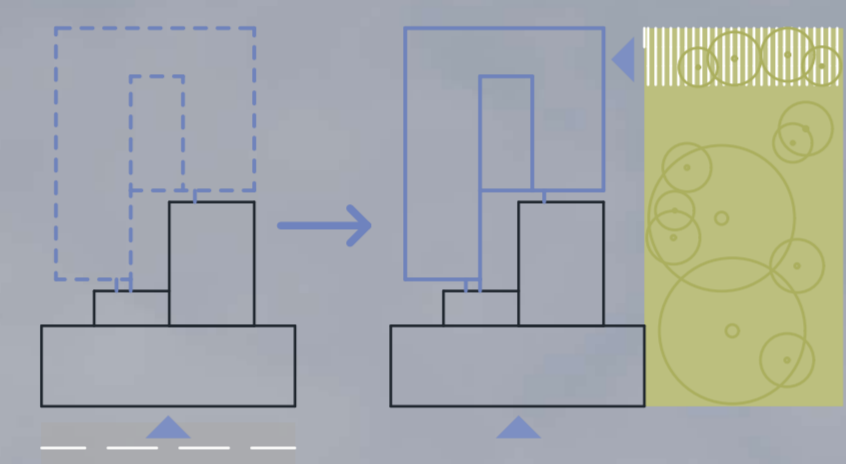


UREDITVENA SITUACIJA - TLORIS STREHE, 1:500



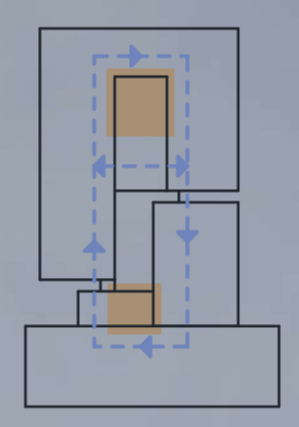
FORMA

Prizidava je zasnovana kot ponovitev osnovnega volumna, zaračunanega za 180. Med starim in novim nastane prostor združevanja.



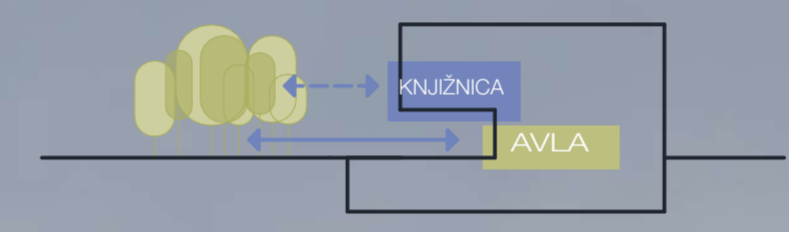
VHOD

Poteza nove vhodne promenade ob severnem robu parka povezuje gimnazijo s starim mestnim jedrom.



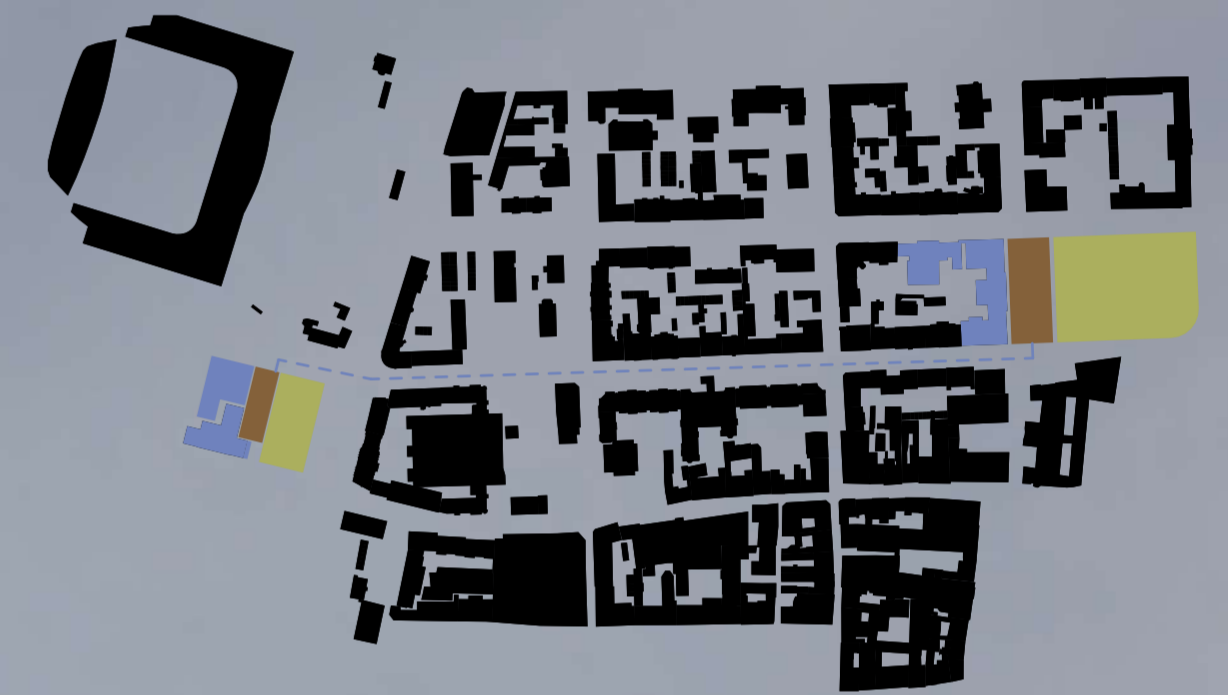
KOMUNIKACIJA

Učilnice so razporejene okoli krožne poti, ki obhaja notranja atrija in staro stopnišče.



NAVEZAVA NA OKOLICE

Neposredna navezava prizidka na park ter vključitev parterja kot sestavnega dela šolskega prostora, ustvarja prijetno učno okolje in ustvarja povezavo z naravo.



G3 - G1

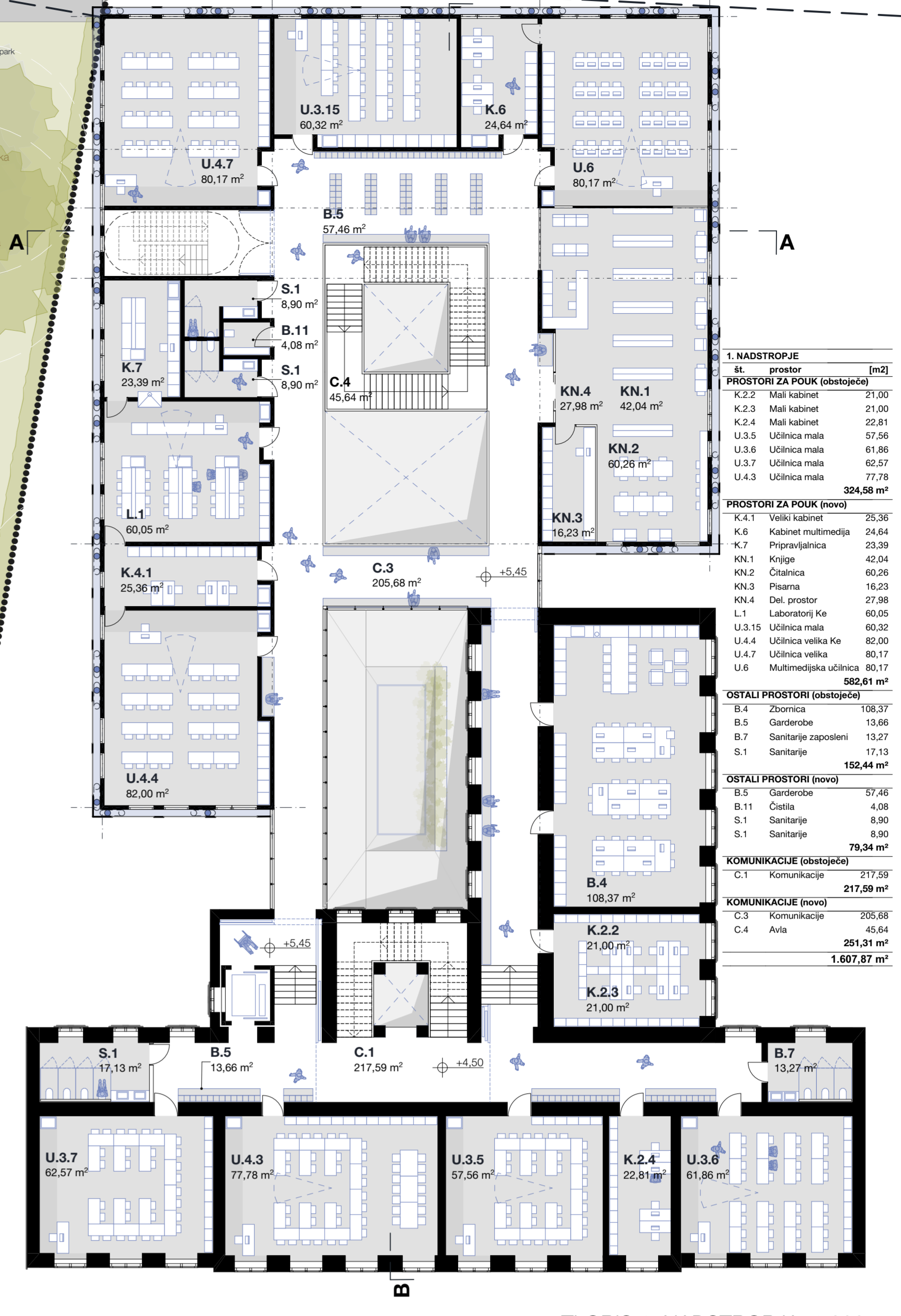
Ustvarjanje trga pred gimnazijo in povezava s parkom.



PRIZIDAVA III. GIMNAZIJE MARIBOR



TLORIS PRITLIČJA, 1:200



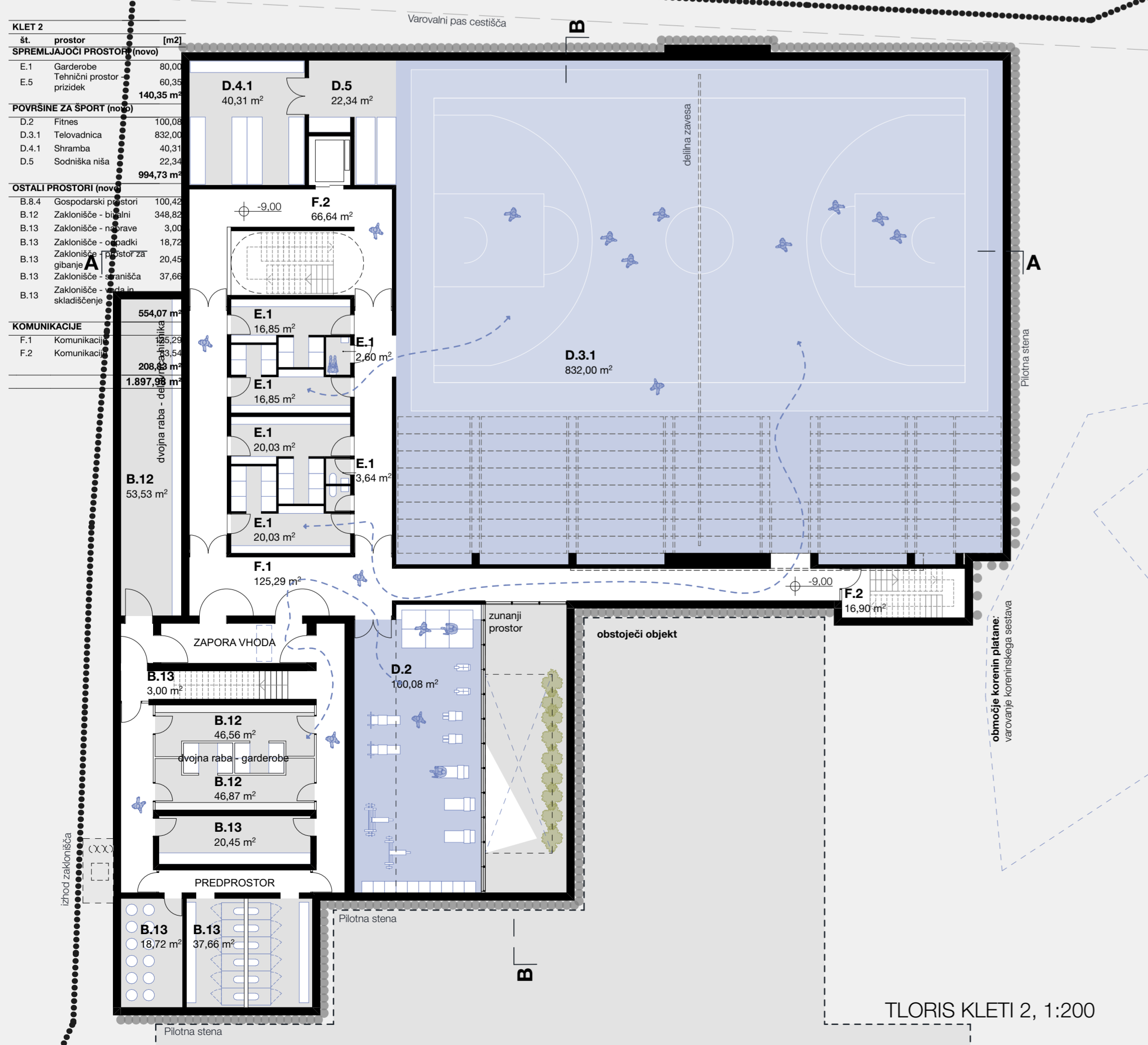
TLORIS 1. NADSTROPJA, 1:200



TLORIS KLETI 1, 1:200



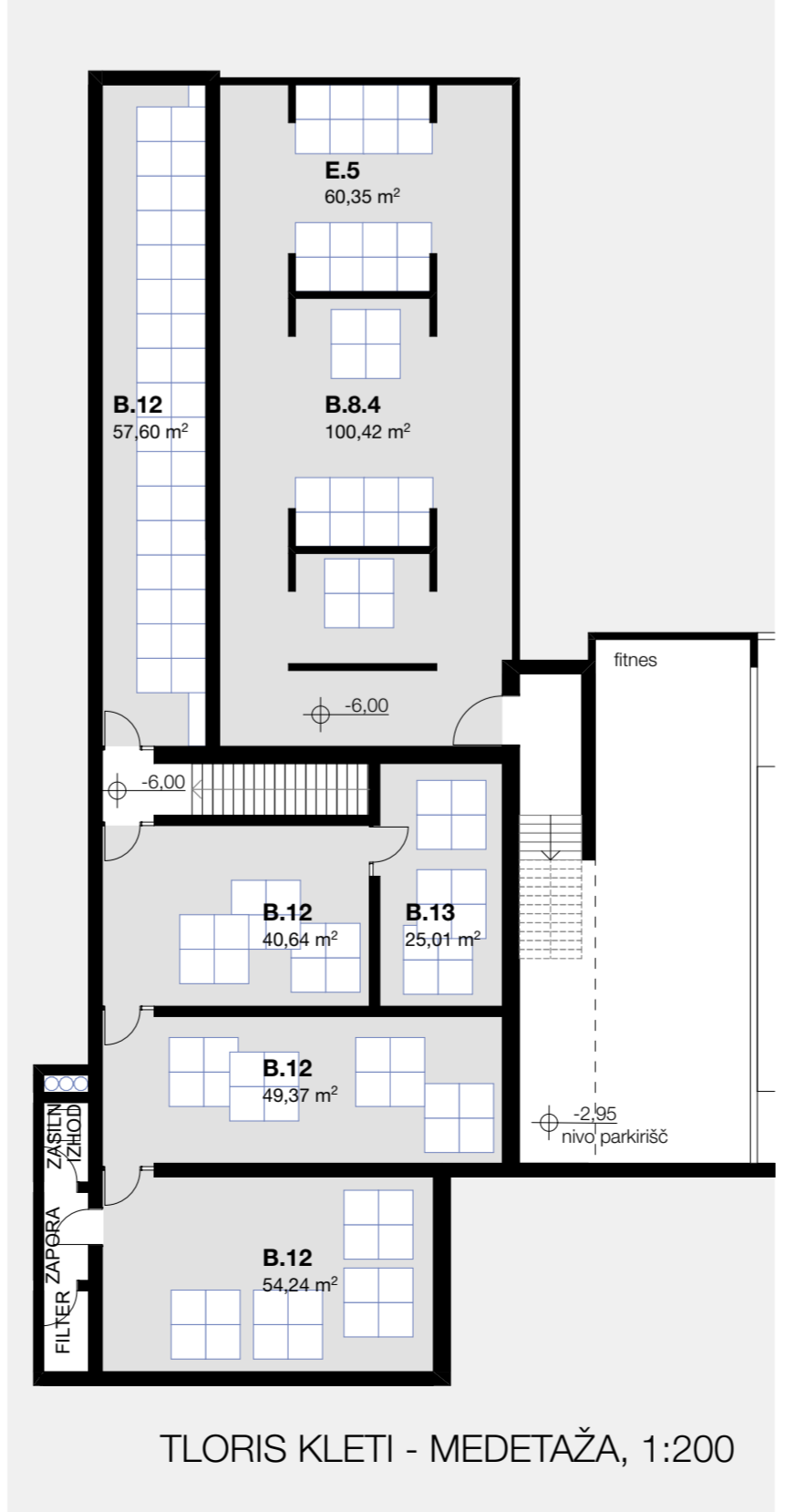
PREREZ B-B, 1:200



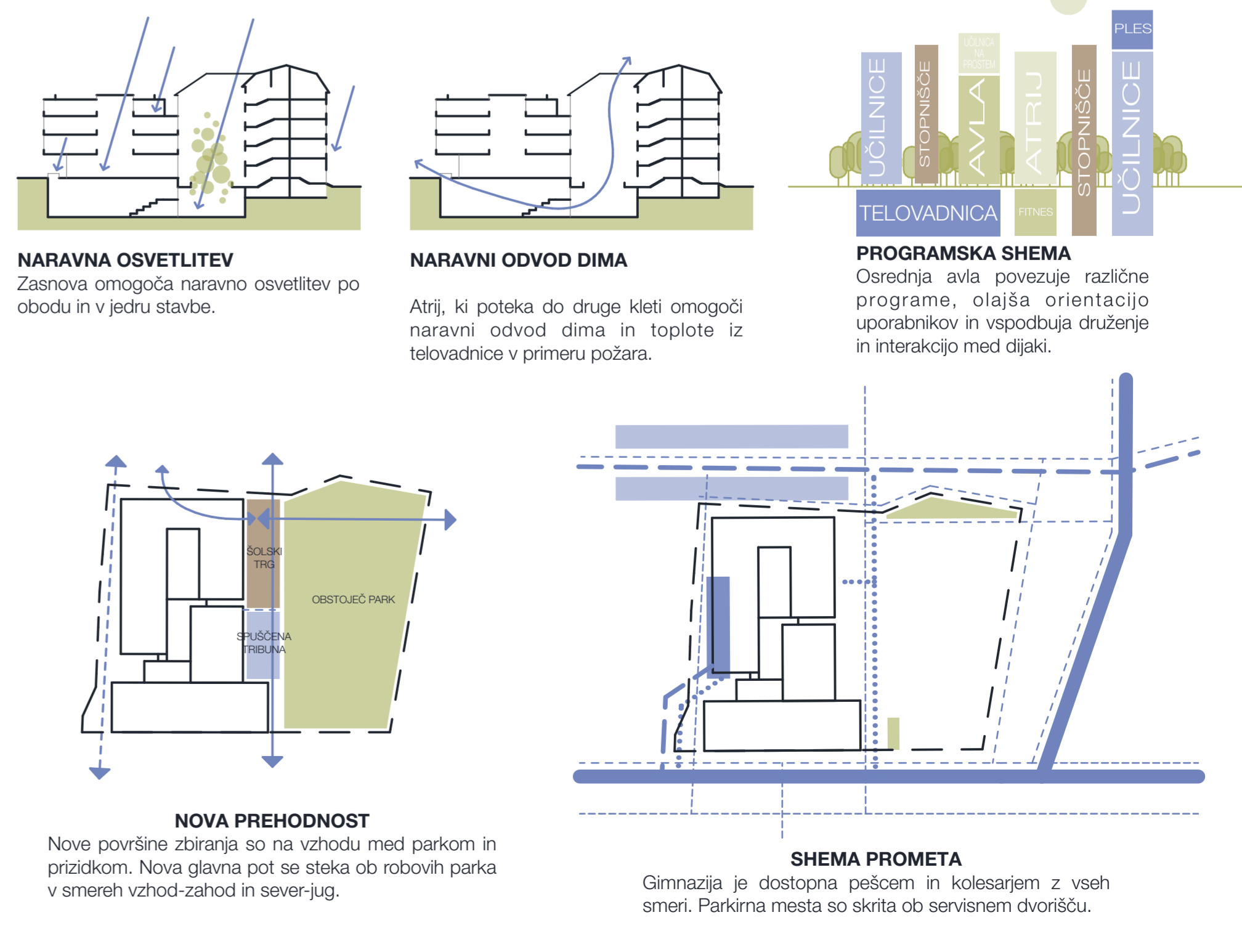
TLORIS KLETI 2, 1:200



ZAHODNA FASADA, 1:200



TLORIS KLETI - MEDETAŽA, 1:200



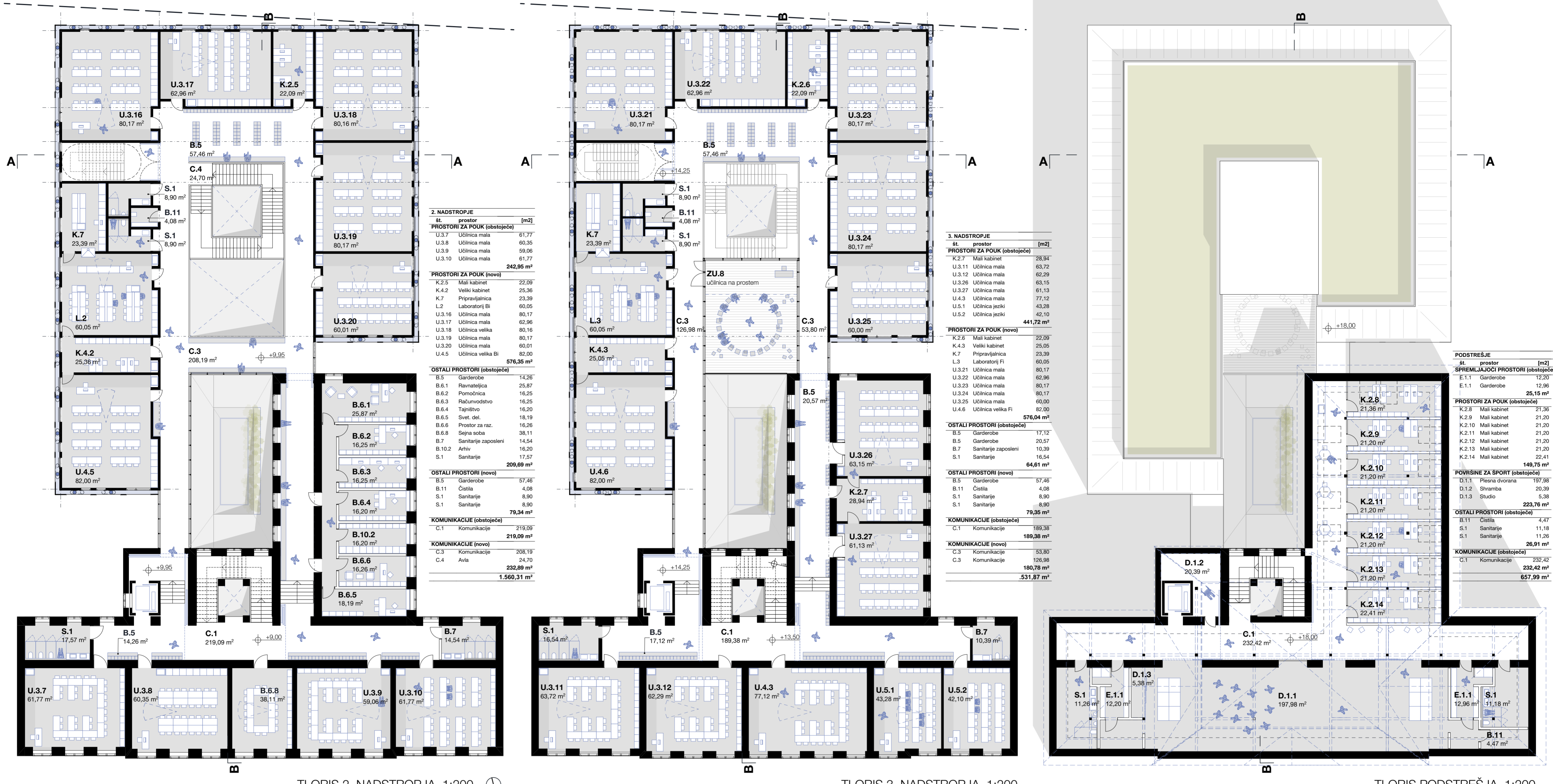
NARAVNA OSVETLITEV
Zasnova omogoča naravno osvetlitev po obodu in v jedru stavbe.

NARAVNI ODVOD DIMA
Atrij, ki poteka do druge kleti omogoči naravni odvod dima in toplote iz telovadnice v primeru požara.

NOVA PREHODNOST
Nove površine zbiranja so na vzhodu med parkom in prizidkom. Nova glavna pot se steka ob robovih parka v smerih vzhod-zahod in sever-jug.

SHEMA PROMETA
Gimnazija je dostopna pešcem in kolesarjem z vseh smeri. Parkirna mesta so skrita ob servisnem dvorišču.

PROGRAMSKA SHEMA
Osrednja avla povezuje različne programe, olajša orientacijo uporabnikov in vspešnja družjenje in interakcijo med dijaki.



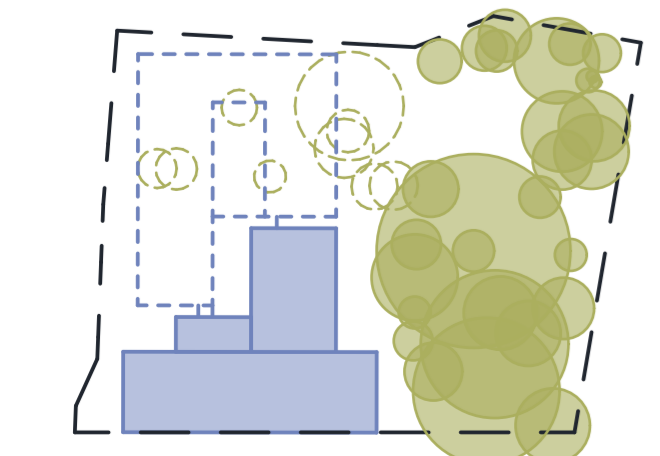
TLORIS 2. NADSTROPJA, 1:200

TLORIS 3. NADSTROPJA, 1:200

TLORIS PODSTREŠJA, 1:200



NAVEZAVA NA OKOLICO
 Neposredna navezava prizidka na park ter vključitev parterja kot sestavnega dela šolskega prostora, ustvarja prijetno učno okolje in ustvarja povezano z naravo.



STANJE DREVES
 Posamezna drevesa so odstranjena za potrebe gradnje. Obstoječa drevesa se ohranjajo z neinvazivnimi posegi v njihovo okolje.

