



PRIZIDAVA III. GIMNAZIJE MARIBOR

1. ARHITEKTURNA ZASNOVA

KONCEPT OBLIKOVANJA NOVE ŠOLE TEMELJI NA KREIRANJU RAVNOTEŽIJ MED STARO IN NOVO ŠOLSKO STAVBO, MED ŠOLSKIM PARKOM IN PROGRAMI V NOTRANJOSTI OBEH STAVB TER NA POVEZAVI MESTA S ŠOLSKIM SVETOM.

1.1 RAVNOTEŽJE MED STAVBNIMI VOLUMNI

Obstoječa šola, komunikacijska sponka in nova šola

OBSTOJEČE poslopje z velikim volumnom nagovarja mestni prostor. Fasada ob Gosposvetski ulici s preprosto repetitijo okenskih odprt in simetrično postavljenim vhodom uspešno interpretira notranji red, organiziranost, moč, javni značaj. Stavba kontrira času in programskim spremembam, je trajnostna in je v tem smislu vzor novi šoli.

NOVO poslopje je postavljeno ob Gregorčičevo ulico. Volumensko je z obstoječim objektom v sozvočju, je enakovredno. Fasada odseva racionalno gradbeno zasnovano, trdnost in trajnost objekta, govori o notranjih prostorih. Glavni vhod je postavljen v vzdolžno os volumna, v smeri šolskega parka. Pred njim je nadkrita šolska ploščad, ki vabi neposredno z Gregorčičeve ulice do vhoda in skozi šolski park iz središča mesta. Nov objekt lahko v perspektivi časa deluje kot samostojna javna zgradba.

KOMUNIKACIJSKA SPONKA povezuje obe šoli v štirih nivojih. Oblikovno razmejuje oba objekta, funkcionalno pa ju povezuje v celoto.

1.2 RAVNOTEŽJE MED GRAJENIM in NARAVO

Vpetost kompleksa v zelenje, ohranjanje dreves in povezovanje šole s šolskim parkom

Kare med Gosposvetsko cesto, Strossmayerjevo, Gregorčičevo in Prežihovo ulico v smeri S-J izmenično zasedajo stavbe in zelene površine. Z ohranitvijo šolskega parka in postavitvijo novega poslopja v podaljšku starega proti severu, je odčitan vzorec dopolnjen.

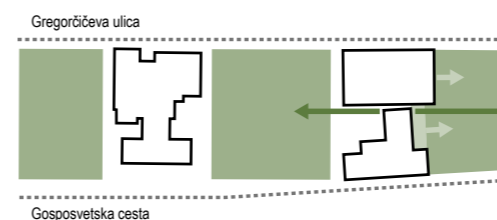
Obstoječa drevesa in travnate površine pod njimi se ohranjajo. V smeri V – Z je med stavbama vzpostavljena nova »zelena os« ki povezuje parkovno zasaditev ob Strossmayerjevi ulici in se v območju šolskega parka mimo velike platane povzpne nad raščen teren do vhodne ploščadi, od koder se nadaljuje v smeri zelenih površin OŠ. Temeljenje potke bo izvedeno izven drevesnih korenin. Postavitve premične parkovne opreme in neformalna peščena pot v Šolskem parku, ohranjajo tudi korenine ostalih dreves.

Šolski park dobi novo vlogo v življenju šolskega kompleksa. Redni šolski programi in prostočasne dejavnosti, ki se izvajajo pod krošnjami dreves, predstavljajo drugi pol klasičnega pouka v notranjosti šole. V park se odpirajo Jedilnica (B.2), Amfiteatralna učilnica (U.7) in učilnica (U.2.1) z iztekom na prosto.

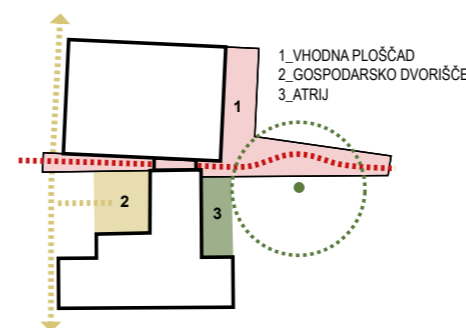
Nadkrita vstopna ploščad pred vhodom je dvignjena za višino klopi nad šolski trg (pesek z opečnim vzorcem) in je skupaj z njim zunanji prostor zbiranja, srečevanja in tkanja socialnih mrež. Šolsko parkirišče je ločeno od šolskega trga z živo mejo.



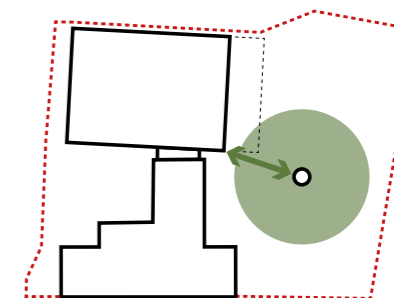
STARO - "SPONKA" - NOVO.



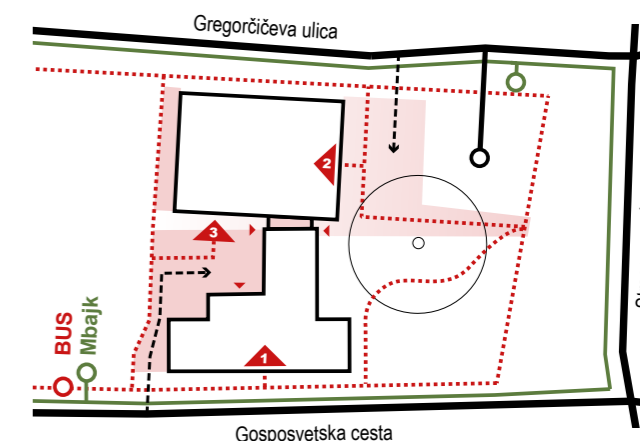
VOLUMEN SMISELNO NADALJUJE ZAZIDALNI VZOREC.



ZASNOVA OBLIKUJE TRI ZNAČAJSKO RAZLIČNE ZUNANJE PROSTORE.



NOV OBJEKT SE UMIKA STARI PLATANI IN GRADBENI LINIJI.



1.3 RAVNOTEŽJE MED MESTNIM IN ŠOLSKIM SVETOM

Dostopnost in vpetost kompleksa v mestni prostor

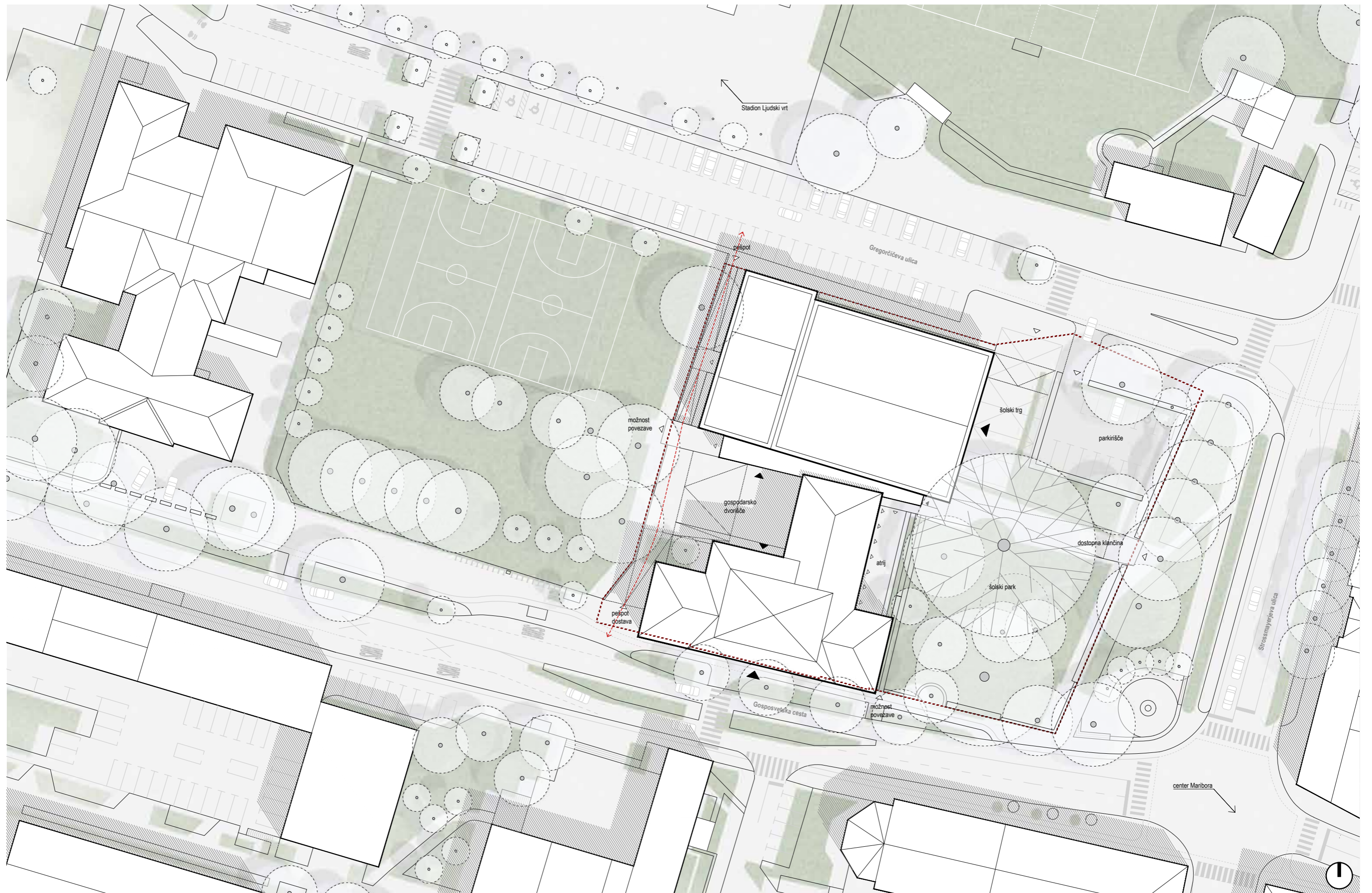
S postavitvijo novega objekta v nadaljevanju stare šole in z novo krajinsko vpetostjo III. gimnazije v mesto, se bosta mestni in šolski prostor zblížala, uravnovesila.

Zunanji prostori kompleksa so: Šolski park z nadkrito vhodno ploščadjo in trgom na vzhodu, atrij pred jedilnico in gospodarsko dvorišče med objektoma ob javni poti med Gosposvetsko cesto in Gregorčičevo ulico na zahodu.

Glavni vhod v novo šolo je dostopen z Gregorčičeve ulice in skozi šolski park s Strossmayerjeve ulice. Vhod v staro šolo ostaja z Gosposvetske ceste. Stranski vhod za zunanje obiskovalce telovadnice je iz gospodarskega dvorišča. Stranski vhod za zunanje obiskovalce amfiteatralne dvorane je iz šolskega parka, oziroma atrija pred jedilnico.

Z Gregorčičeve ulice je urejen dovoz na parkirišče za zaposlene (14 PM), ob ulici je kolesarnica.

Gospodarski šolski uvoz ostaja s strani Gosposvetske ceste, za kuhinjo in odvoz smeti ter občasna dostava za telovadnico in ostale potrebe šole.



SITUACIJA S TLOORISOM STREH, m 1:500

2. PROGRAMSKA ZASNOVA

2.1 OBSTOJEČA ŠOLA

Obstoječo šolsko zgradbo se prenove in delno programsko reorganizira. Mansardo se uredi v pedagoške prostore (učilnice in kabinete). Vsa nadstropja so preko vmesne komunikacijske sponke, ki je med P in 1.N dvovišinska, nivojsko povezana z novo šolo.

Vitalni programi šole - jedilnica, knjižnica in zbornica, ki morajo biti zlahka dostopni tako iz starega kot iz novega dela šole, so umeščeni v središče celotnega kompleksa, v trakt ob šolskem parku.

Jedilnica se nahaja v kleti (na mestu obstoječe delavnice, prostora hišnika, garderobe, predprostora, plesne dvorane), ki ima po prenovi neposreden izhod v atrij in gospodarsko dvorišče. V pritličju je na mestu obstoječe telovadnice organizirana dvovišinska **knjižnica**. **Zbornico** se razširi, sicer pa ostane na obstoječem mestu v prvem nadstropju, od koder je lep pogled na dogajanje v šolskem parku in pred vhodom.

Na drugem in tretjem nadstropju se nahajajo štiri velike učilnice in en kabinet. Na skrajnem severnem delu trakta je dodano požarno stopnišče, ki povezuje pritličje, prvo in drugo nadstropje. Vezni hodnik je izpraznjen in prehodni, manjši obstoječi prostori so razporejeni drugje v kompleksu.

Po nadstropjih so preurejene sanitarije (v okviru obstoječe lokacije), v obstoječ jašek pa je umeščeno dvigalo. V kleti, na nivoju pritličja, v drugem in tretjem nadstropju ter v mansardi so urejene učilnice in kabineti. Mansarda je izkoriščena dvovišinsko. Dostop v drugo mansardo je mogoč po stopnišču, ki je dodano v obstoječ stopniščni jašek. V prvem nadstropju so v bližini zbornice umeščeni administrativni prostori šole.

2.2 NOVA ŠOLA

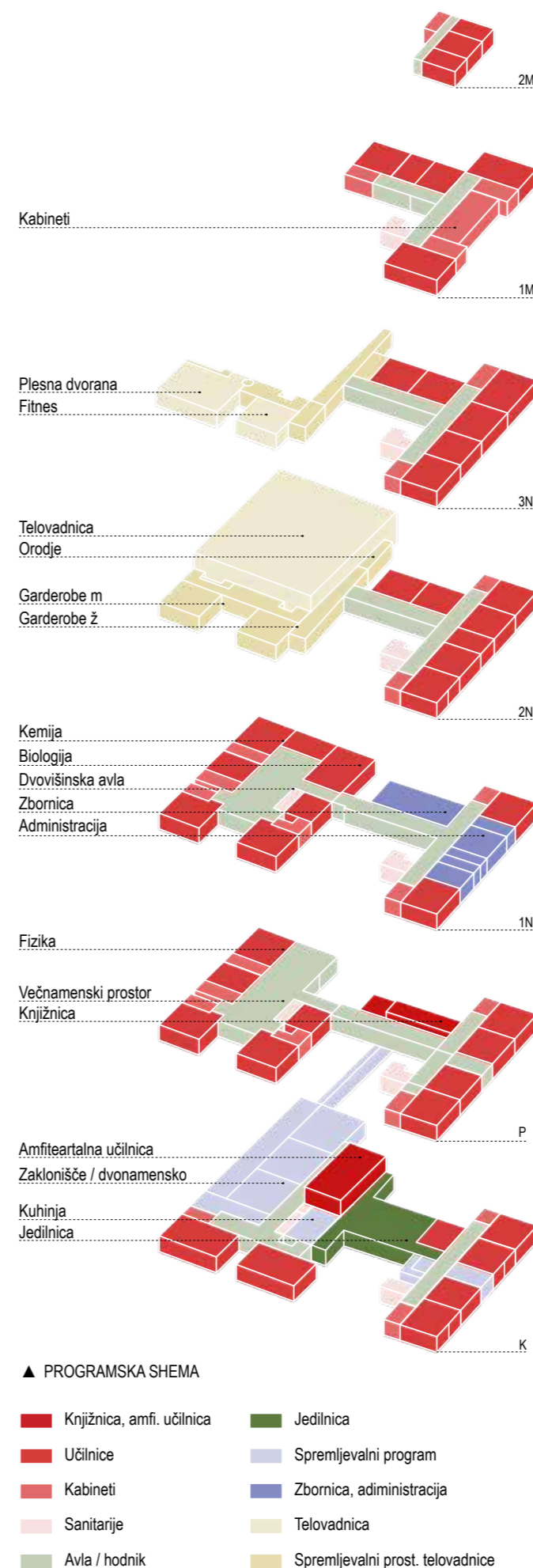
Prizidava gimnaziji je zasnovana **brezkoridorno**. Avla v pritličju služi kot **večnamenski prostor** in se preko zastekljenega glavenga vhoda in skozi transparentno zasnovano amfiteatralno učilnico, odpira v park. Na drugi strani se preko širokega stopnišča z velikim dvovišinskim oknom vizualno navezuje na zelene površine osnovne šole. Stopnišče ob zahodni fasadi lahko razumemo kot razvoj šolske avle v vertikalni smeri.

Ob dvovišinsko avlo so nanizane učilnice, kabineti, sanitarije. V vzdolžni smeri jo obdaja sistem predelnih sten z garderobnimi omaricami, med katerimi so prosojni vhodi v učilnice, nad njimi pa nadsvetloba, ki avlo osvetljuje tudi v prečni smeri. S tem je zabrisana meja med neformalnim dogajanjem v avli in zvočno oddeljenimi prostori. V avlo umeščene garderobe nenehno omogočajo spontane interakcije med dijaki.

Stopnišče in dvigalo, ki med seboj povezujeja vse etaže, se po zaključenem pouku od šole oddelita z drsno predelno steno. Tako je omogočena raba telovadnice tudi za zunanje uporabnike v popoldanskem času, ko je šola zaprta.

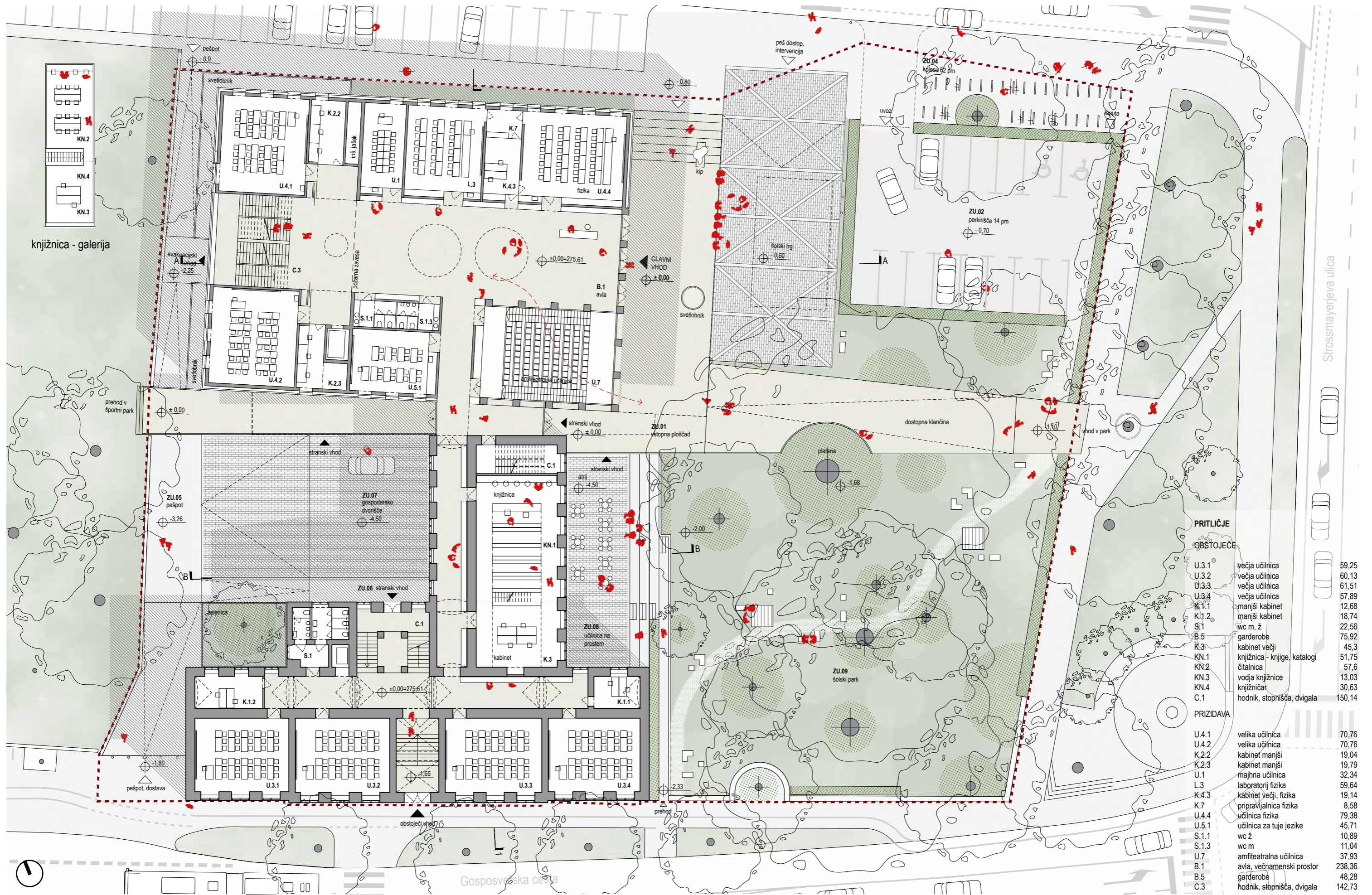
Drugo nadstropje je namenjeno športnemu programu - veliki telovadnici, garderobam in hranjenju opreme. Telovadnica ima zložljivo tribuno, zastor pa jo deli v dva vadbeni prostora s samostojnima vhodoma. Tretje nadstropje je izkoriščeno nad garderobami, kjer sta plesna dvorana in fitnes. Vsi vadbeni prostori so v času izven pouka, neodvisno dostopni iz gospodarskega dvorišča.

Klet združuje več programov. Ob zahodni fasadi je učilnica za praktični pouk in multimedija, ob severni pa zaklonišče z dvojno rabo bivalnih prostorov - arhiv, čistila, skladišče, delavnica, hišnik. Proti gospodarskemu dvorišču je orientiran programski sklop kuhinje, sanitarij in jedilnice. Na nivo kleti se spušča amfiteatralna učilnica, od koder je možna povezava z jedilnico in raba samostojnega izhoda v atrij.





POGLED NA VHOD



PRITLIČJE		
OBSTOJEČE		
U.3.1	večja učilnica	59,25
U.3.2	večja učilnica	60,13
U.3.3	večja učilnica	61,51
U.3.4	večja učilnica	57,89
K.1.1	manjši kabinet	12,68
K.1.2	manjši kabinet	18,74
S.1	wc m, ž	22,56
B.5	garderobe	75,92
K.3	kabinet večji	45,3
KN.1	knjižnica - knjige, katalogi	51,75
KN.2	čitalnica	57,6
KN.3	vodja knjižnice	13,03
KN.4	knjižničar	30,63
C.1	hodnik, stopnišča, dvigala	150,14
PRIZIDAVA		
U.4.1	velika učilnica	70,76
U.4.2	velika učilnica	70,76
K.2.2	kabinet manjši	19,04
K.2.3	kabinet manjši	19,79
U.1	majhna učilnica	32,34
L.3	laboratorij fizika	59,64
K.4.3	kabinet večji, fizika	19,14
K.7	prilagodljiva učilnica	8,58
U.4.4	učilnica fizika	79,38
U.5.1	učilnica za tuje jezike	45,71
S.1.1	wc ž	10,89
S.1.3	wc m	11,04
U.7	amfiteatralna učilnica	37,93
B.1	avla, večnamenski prostor	238,36
B.5	garderobe	48,28
C.3	hodnik, stopnišča, dvigala	142,73

TLORIS PRITLIČJA



POGLED VSKOZI ŠOLSKO AVLO



KLET

OBSTOJEČE

U.3.13	večja učilnica	56,2
U.3.14	večja učilnica	58,03
U.3.15	večja učilnica	58,68
U.3.16	večja učilnica	55,19
U.2.1	manjša učilnica	46,44
K.1.5	manjši kabinet	9,88
B.2	jedilnica	138,3
B.8.1	kotlovnica	16,35
B.5	garderobe	18,52
B.11	čistila	18,33
S.1	wc m, ž	16,39
C.1	hodnik, stopnišča, dvigala	108,95

PRIZIDAVA

U.6	multimedija	70,76
K.6	kabinet multimedija	31
K.8	kabinet praktični pouk	26,25
U.8	učilnica praktični pouk	75,92
K.2.1	kabinet manjši	18,4
E.5	tehnični prostori prizidek	60,71
S.1.1	wc ž	15,79
S.1.3	wc m, invalidi	6,14
B.7	sanitarje zaposleni	9,65
B.3	razdelilna kuhinja	79,68
B.5	garderobe	70,09
U.7	amfiteatralna učilnica	104,89
B.2	jedilnica	72,18
B.12	zaklonišče - bivalni prostori, večname.	347,02
B.13	zaklonišče - ostali prostori	210,99
C.3	hodnik, stopnišča, dvigala	189,61



POGLED V GOSPODARSKO DVORIŠČE



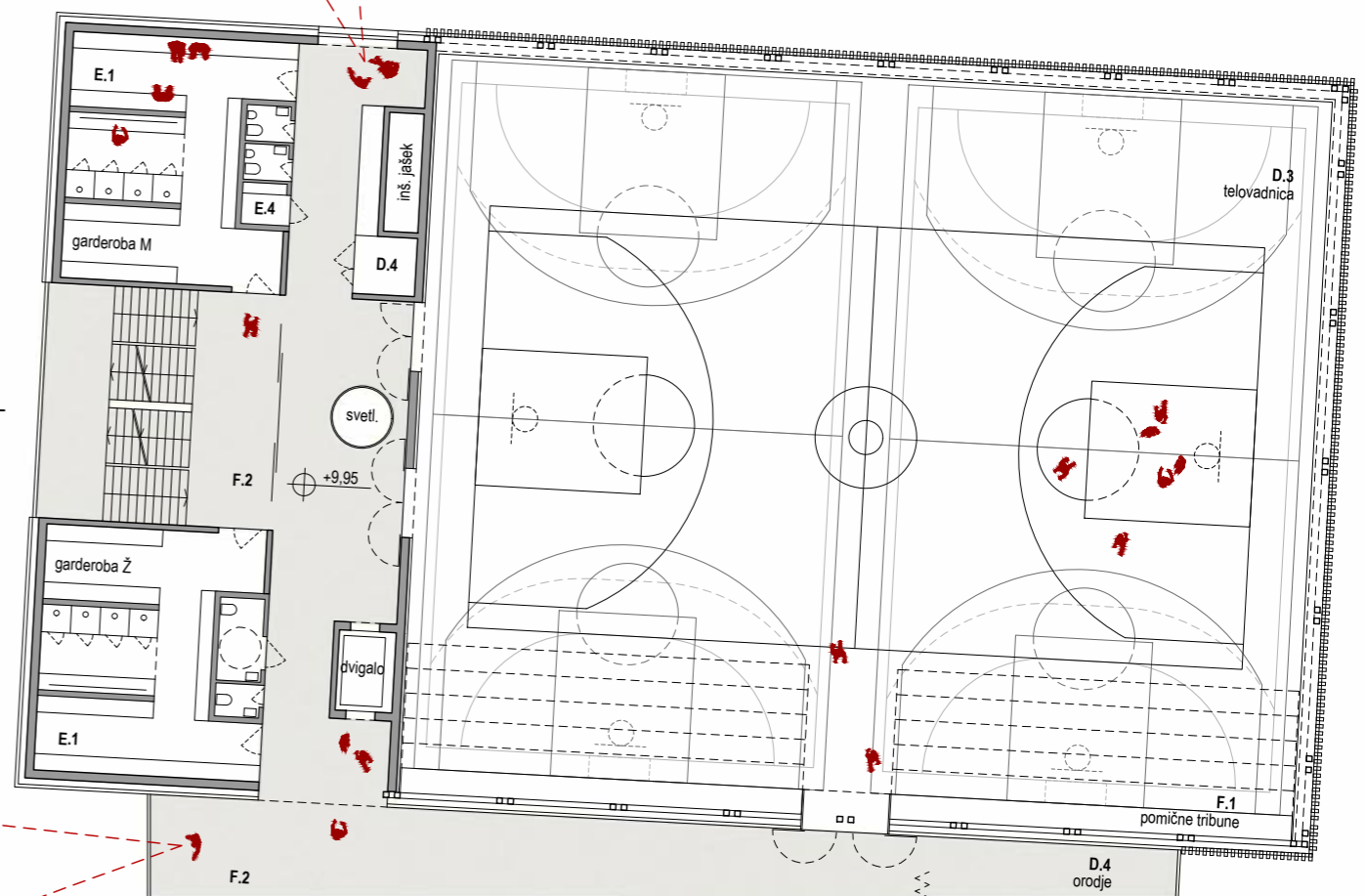
1. NADSTROPJE

OBSTOJEČE

U.3.5	večja učilnica	62,12
U.3.6	večja učilnica	61,42
B.6.8	sejna soba	38,7
B.6.6	prostor za razgovore	19,3
B.6.5	svetovalni delavci	17,6
B.6.3	računovodstvo	21
B.6.4	tajništvo	17,68
B.6.2	pomočnik ravnateljice	16,42
B.6.1	ravnateljica	22,9
K.1.6	manjši kabinet	14,94
K.1.7	manjši kabinet	16
S.1.2	wc profesorji	22,56
B.4	zbornica	122,12
B.6.7	kopirnica	10,95
C.1	hodnik, stopnišča, dvigala	212,05

PRIZIDAVA

U.3.17	večja učilnica	70,76
L.2	laboratorij biologija	70,76
K.2.4	kabinet manjši	19,04
K.2.5	kabinet manjši	19,79
K.2.6, K.2.7	kabinet manjši, dvojni	32,34
L.1	laboratorij kemija	59,64
K.4.1	kabinet večji, kemija	19,14
K.7	pripravljalnica kemija	8,58
U.4.5	učilnica kemija	79,38
U.5.2	učilnica za tuje jezike	45,71
S.1.1	wc ž	20,78
K.4.2	kabinet večji, biologija	24,1
K.7	pripravljalnica biologija	8,03
U.4.6	učilnica biologija	74,97
U.3.18	večja učilnica	53,68
B.5	garderobe	55,26
C.3	hodnik, stopnišča, dvigala	82,88
C.4	avla	175,34



2. NADSTROPJE

OBSTOJEČE

U.3.7	večja učilnica	62,12
U.3.8	večja učilnica	60,35
U.2.2	manjša učilnica	38,11
U.3.9	večja učilnica	60,06
U.3.10	večja učilnica	61,14
K.1.4	manjši kabinet	14,87
K.1.3	manjši kabinet	15,59
S.1	wc m, ž	22,56
B.5	garderobe	17,34
U.3.19	večja učilnica	63,47
U.3.20	večja učilnica	68,25
C.1	hodnik, stopnišča, dvigala	191,24

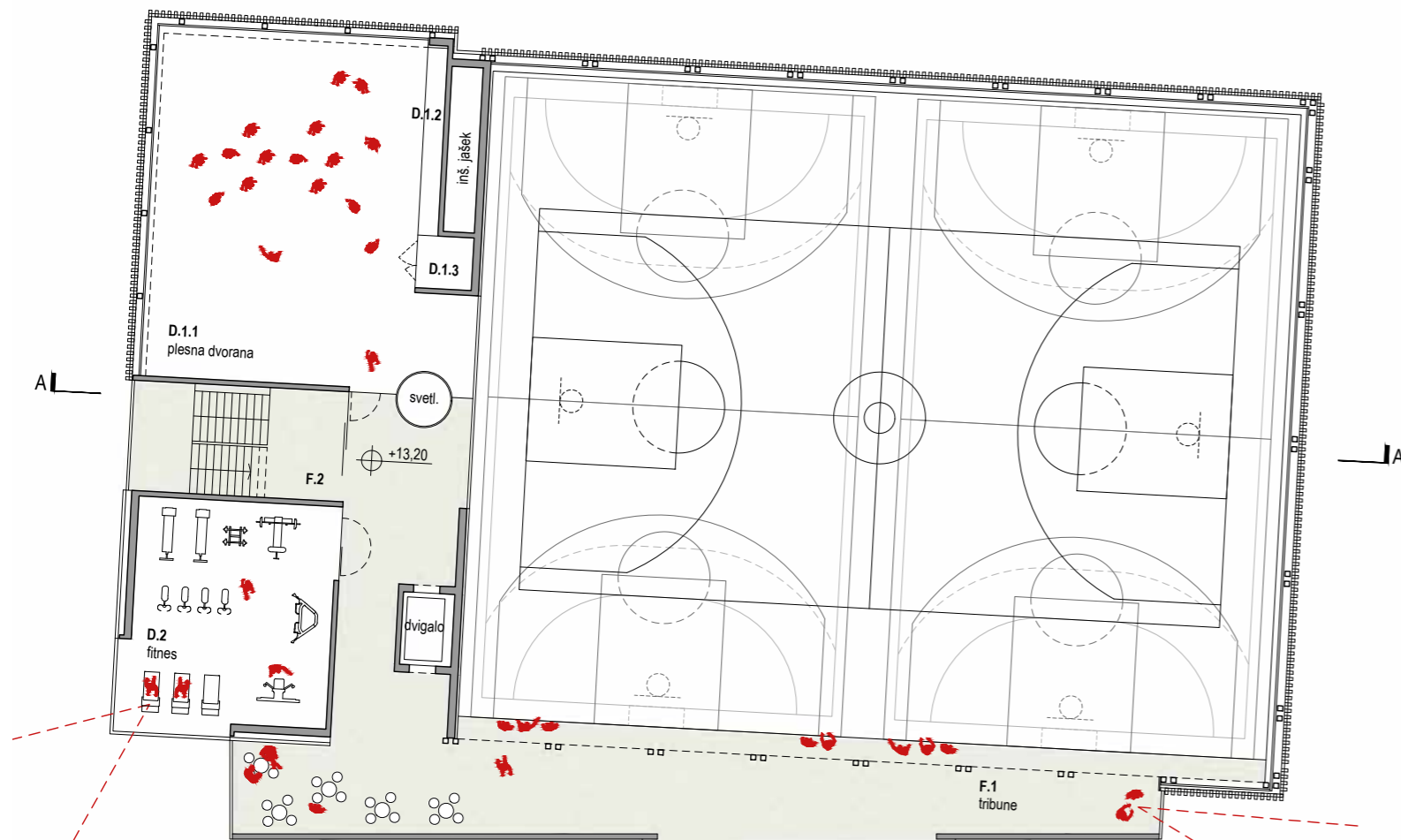
PRIZIDAVA

E.1	garderoba/ sanitarni blok	133
E.4	čistila	2,4
D.4	shramba orodja in opreme	25,95
D.3	telovadnica	833,34
F.1	tribune, kom. telovadnica	29,03
F.2	stopnišča, dvigalo	259,88

63,72
62,29
77,12
86,88
23,31
15,66
22,56
15,14
67,5
65,28
23,67
172,88

TLORIS 1. NADSTROPJA

TLORIS 2. NADSTROPJA



3. NADSTROPJE

OBSTOJEČE

U.3.11	večja učilnica	
U.3.12	večja učilnica	
U.4.3	velika učilnica	
U.4.7	velika učilnica	
K.1.8, K.1.10	manjši kabinet, dvojni	
K.1.9	manjši kabinet	
S.1	wc m, ž	
B.5	garderobe	
U.3.21	večja učilnica	
U.3.22	večja učilnica	
E.3	prostor za športnega pedagoga	
C.1	hodnik, stopnišča, dvigala	

PRIZIDAVA

D.1.1	plesna dvorana	156,43
D.1.2	shramba	6
D.1.3	studio	4,73
D.2	fitnes	74,91
F.1	tribuna, komunikacije telovadnice	116,09
F.2	stopnišče, dvigalo	94,32

TLORIS 3. NADSTROPJA

1. MANSARDA

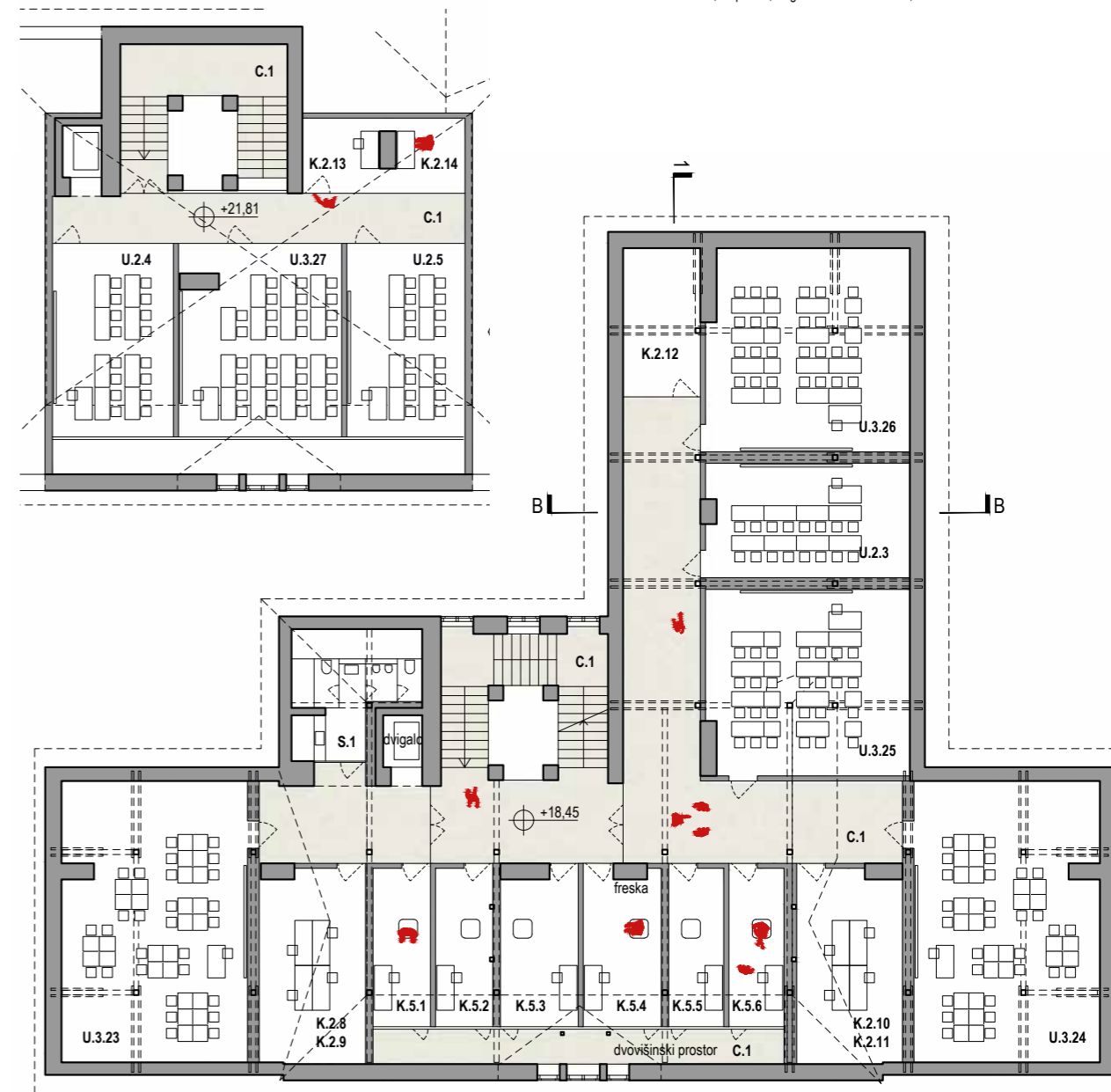
OBSTOJEČE

S.1.1	wc ž	6,16
S.1.3	wc m	6,16
U.3.23	večja učilnica	59,95
K.2.8, K.2.9	kabinet manjši, dvojni	32,77
K.5.1	kabinet individualno	14,6
K.5.2	kabinet individualno	14,6
K.5.3	kabinet individualno	18,96
K.5.4	kabinet individualno	19,23
K.5.5	kabinet individualno	14,03
K.5.6	kabinet individualno	14,03
K.2.10, K.2.11	kabinet manjši, dvojni	32,55
U.3.24	večja učilnica	59,95
U.3.25	večja učilnica	52,87
U.2.3	manjša učilnica	33,05
U.3.26	večja učilnica	50,67
K.2.12	kabinet manjši	10,42
C.1	hodnik, stopnišča, dvigala	141,31

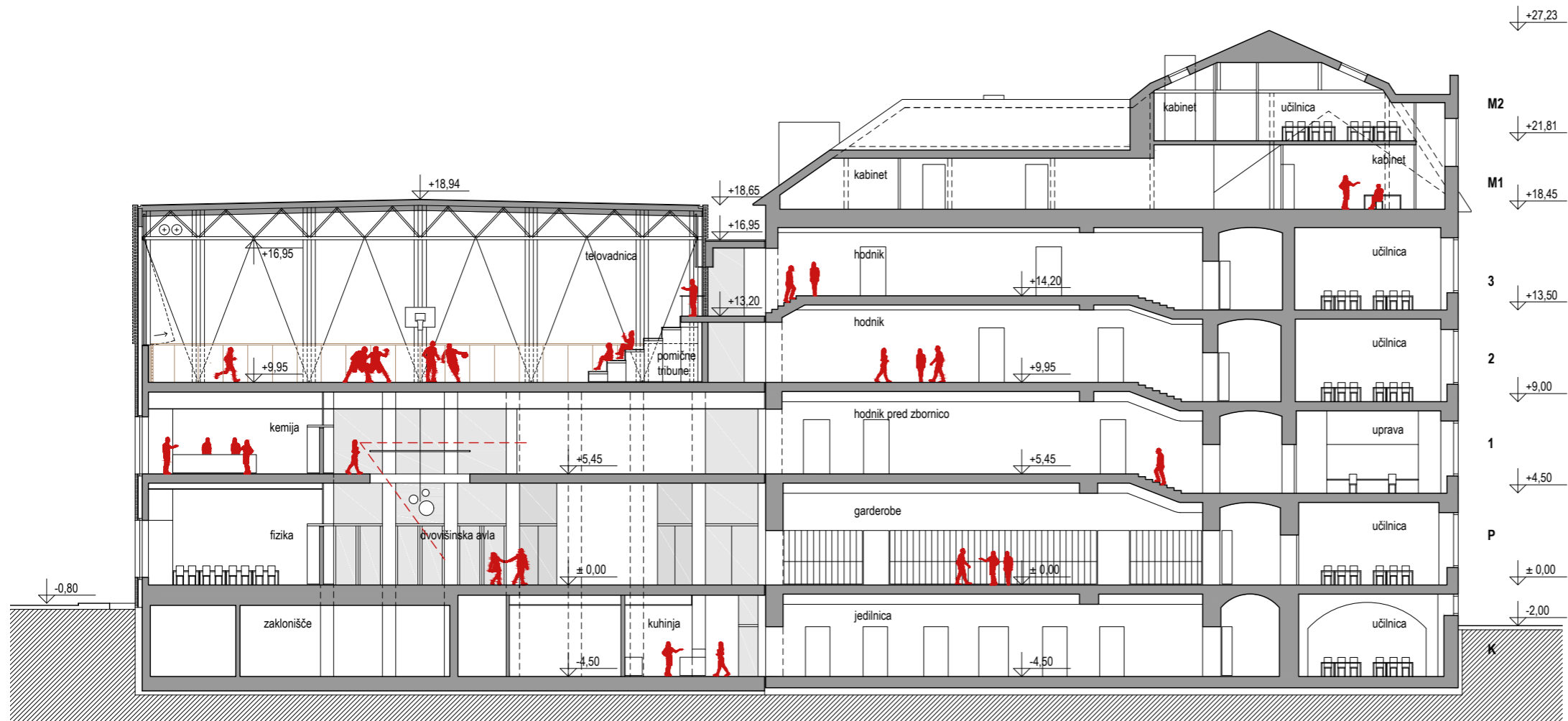
2. MANSARDA

OBSTOJEČE

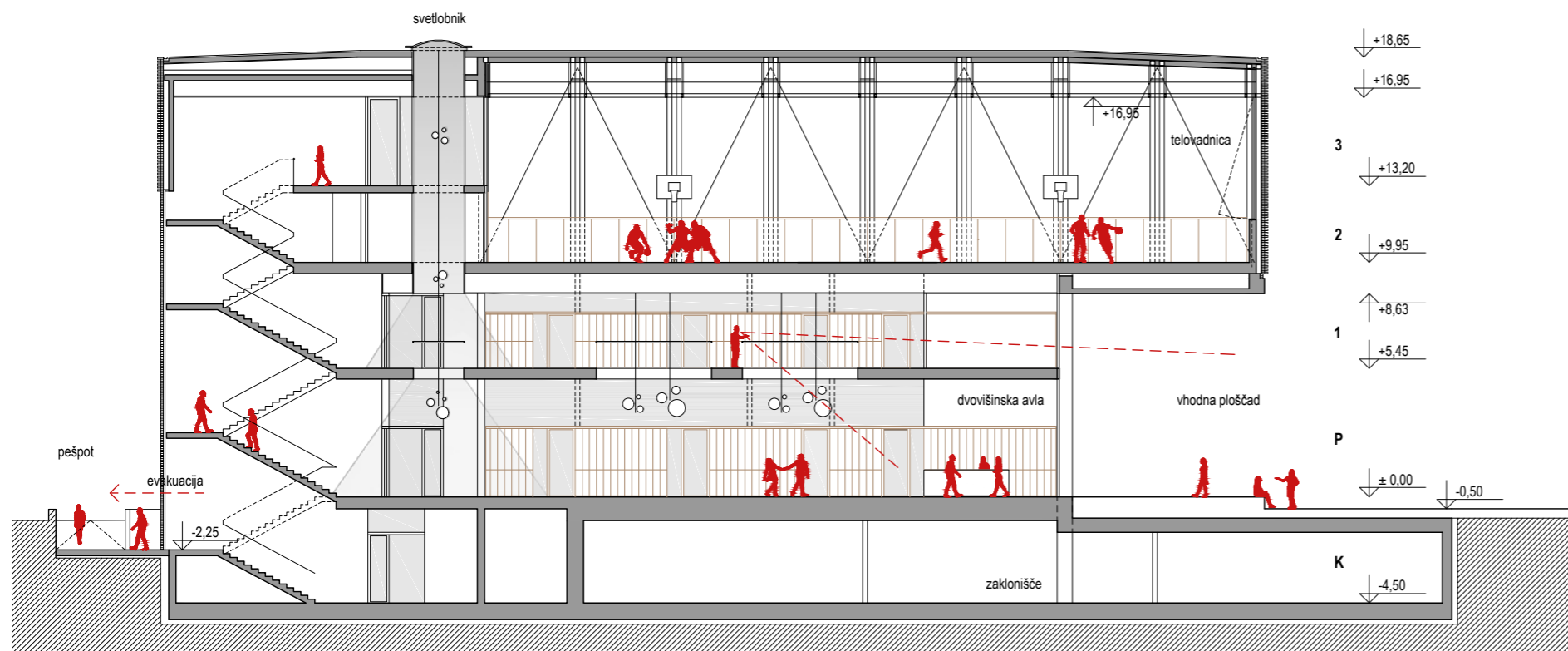
U.2.4	manjša učilnica	38,11
U.3.27	večja učilnica	50,42
U.2.5	manjša učilnica	37,25
K.2.13, K.2.14	kabinet manjši, dvojni	18,71
C.1	hodnik, stopnišča, dvigala	64,67



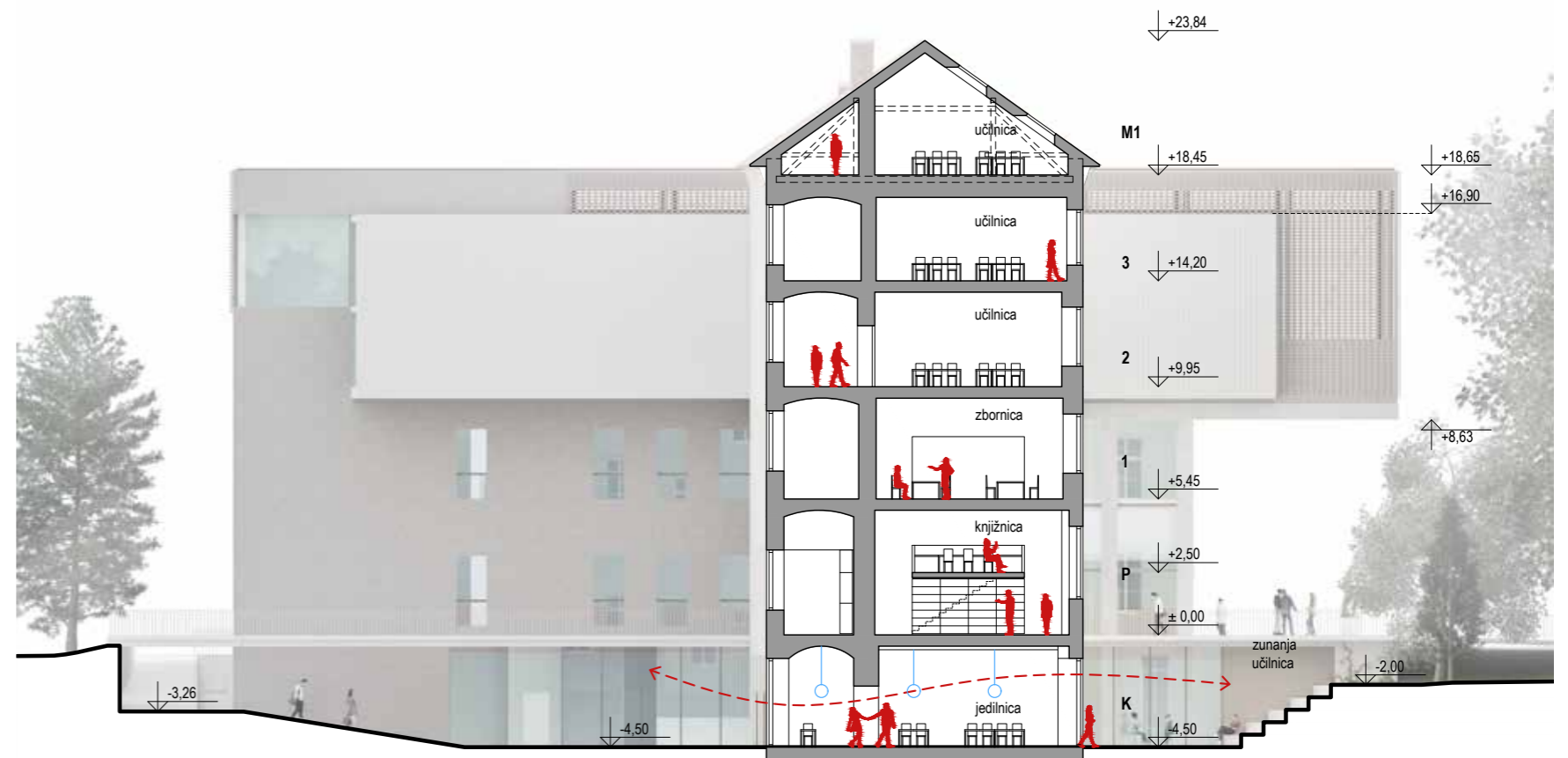
TLORIS 1. IN 2. MANSARDE



PREREZ 1



PREREZ A



PREREZ B, JUŽNA FASADA



SEVERNA FASADA

3. TEHNIČNO POROČILO

3.1 PRIZIDAVA

Konstruktivna zasnova

Novi prizidek z zakloniščem v kleti ter večnamensko dvorano v vrhni etaži je skupne etažnosti K+P+3N, zasnovan z ravno streho nad dvorano ter plitkimi temelji.

Arhitekturno je objekt po višini razčlenjen na več funkcionalnih enot, katerim se mora nosilna konstrukcija objekta prilagoditi. Pritličje in 1.nadstropje sta namenjena pretežno učilnicam, amfiteatru, klet v večjem obsegu zaklonišču, na vrhu objekta pa je predvidena večnamenska športna dvorana, odprtega tlorisa z razponi do 27m.

Vertikalna nosilna konstrukcija je predvidena kot armirano betonska, izvajana na licu mesta. Pritličje in 1.nadstropje nimata posebnosti pri zasnovi, razponi do 10 m, ki se premoščajo z armirano betonsko ploščo, ki je lokalno ojačana s spušenimi nosilci skupne debeline s ploščo do 80 cm. Plošča se predvidi v debelini 28 cm, nosilci pa v rastru do 8 m. V poljih kjer bo zaradi inštalacijskih podstropnih tras težko izvesti primerno visoke nosilce se lahko izvede naknadno napeto ploščo, odebelitve plošč pa se izvede le lokalno ob podporah (stenah in stebrih). Vse nosilne stene med posameznimi prostori se predvidi v debelini 25-30 cm, nosilni stebri pa v dimenziji 65 x 65 cm.

Kletna etaža z zakloniščem se izvede robustno. Vse stene okoli zaklonišča se predvidi v debelini 50 cm, temeljna in krovna plošča nad zakloniščem v debelini 60 cm. V zaklonišču se uredi zasnova na način, da razponi ne presegajo dolžine 8 m ter, da vse stene in stebri nadzemnih etaž potekajo skozi zaklonišče do temelja (plošča zaklonišča ne sme biti obremenjena z nosilno konstrukcijo nadzemnih etaž). Preostale kletne obodne stene se izvedejo v debelini 25-30 cm.

Kletna etaža objekta se izvede po sistemu črne kadi za kar se uporabi hidroizolacijsko membrano.

Na vrhu objekta je predvidena večnamenska športna dvorana, z ravno streho. Širina dvorane v smeri sever-jug je 27 m in sovпада s širino objekta podzemnih etaž, proti vzhodu pa v dolžini dvorane presega gabarit spodnjih etaž za 8 m, in se v tem delu nosi konzolno. Nosilni sistem strešne konstrukcije dvorane so jeklena paličja z razponom 27 m, ki se postavijo na medsebojnih razmikih 4,1 m in slonijo na obodnih vertikalnih stebrih, dimenzije 65 x 65 cm. Paličja so na zgornjih pasovih pridržana s sekundarnimi nosilci ter zavetrovanjem v posameznih poljih, preko sekundarnih nosilcev se izvede nosilno trapezno pločevino debeline 12 cm, ki nudi nosilno podlago za strešne sestave. Konzolni previs dvorane je rešen s paličnim nosilcem po obodu dvorane. Ti palični nosilci so skupaj z vertikalnimi stebri in jeklenimi diagonalami predvideni preko celotne višine dvorane in sicer na severni, južni in zahodni fasadni strani.

Temeljna podlaga je primerna za izvedbo plitkega temeljenja objekta. Predlagano je temeljenje na temeljni plošči, debeline 60 cm z odebelitvijo do 80 cm pod potresnimi stenami in stebri. Pod temeljno ploščo je potrebno izvesti zamenjavo temeljnih tal v minimalni debelini 40 cm.

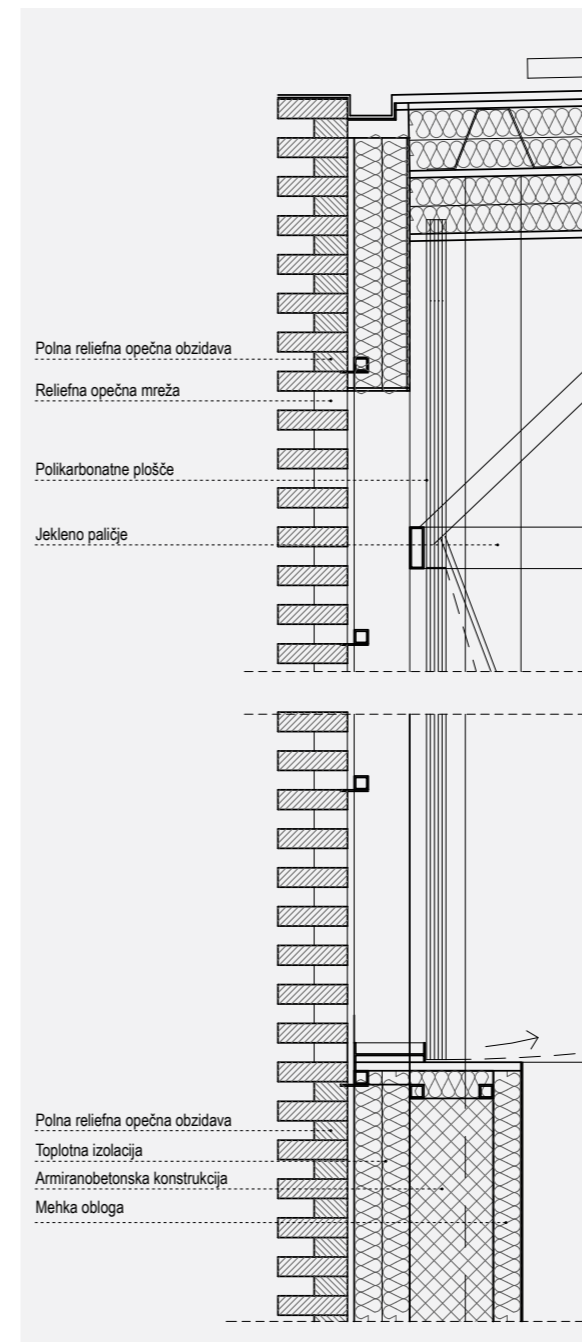
Izkop za kletno etažo se izvaja s širokim odkopom 2:3, v bližini sosednjih parcel, kjer široki odkop ni možen se lahko izvede strmejši odkop 1,5:1 (zahodna stranica), ki je ojačan z armiranim torkretom in IBO pasivnimi sidri dolžine 6 m. Proti severni strani kjer je izkop neposredno na meji parcele se predvidijo uvrtni Jet-grouting slopi, ki se sidrajo v zaledje z začasnimi aktivnimi sidri. Namesto jet-grouting s sidri se lahko izvedejo konzolni AB uvrtni piloti.

Požarna odpornost je zagotovljena pri betonskih konstrukcijah z ustrežno debelino elementov in primerno krovno plastjo nad armaturo, pri jeklenih presekih pa s požarnimi premazi.

Izbora materialov

Tlak stopnišča, avle in hodnikov je betonski, v učilnicah lesen, v sanitarijah in kuhinji so položene ploščice. Strop v vhodni avli je spušen za razvod prezračevanja do učilnic, v vseh ostalih prostorih ostane betonski. Notranjost amfiteatralne učilnice je izdelana v lesu.

Sestav zunanje stene od znotraj navzven: do višine tlaka telovadnice – AB beton, izolacija, zrak, polna opečna obzidava. V telovadnici je do 2,00 m nad tlemi – notranja mehka obloga, AB beton, izolacija, zrak, polna opečna obzidava z reliefnim zamikom, do polne višine telovadnice pa so znotraj na nosilne stebre pritrjeni paneli izolativnih polikarbonatnih plošč, zunaj pa opečna obzidava v vzorcu opečne mreže za svetlobo (za pocenitev izvedbe - zloženi paneli kot prefabrikat).



3.2 OBSTOJEČA ŠOLA

V obstoječem delu šole so v hodnikih odstranjene nekatere predelne stene, v severnem traktu ob šolskem parku je umeščeno novo betonsko požarno stopnišče. Dvigalo je vgrajeno v razširjen obstoječ jašek. V jedilnici v kleti so do tal podaljšane obstoječe okenske odprtine. Tlaki so večinoma ohranjeni in obnovljeni. V jedilnici je nov betonski tlak, v sanitarijah pa ploščice.

Mansarda ima visok sredinski prostor izrabljen dvonivojsko. Obstoječa lesena strešna konstrukcija in kritina strehe se obdrži. Nov tlak je izdelan nad povezji. Dodan je nov sanitarni blok nad sanitarijami v etažah spodaj. Strešna okna so umeščena v ravnini obstoječe strešine.

Do zgornjega nivoja mansarde, kjer so v leseni izvedbi dodane učilnice in kabineta, vodijo nove stopnice, dodane v obstoječ stopniščni jašek, po vzoru obstoječih stopnic.



POGLED V TELOVADNICO

4. TRAJNOSTNA ZASNOVA

Čas trajanja stavbe in nizki stroški vzdrževanja

1. Pomemben vidik trajnosti v arhitekturi je (tudi) graditi objekte, ki skozi svojo prostorsko in materialno zasnovo **vztrajajo v času** in omogočajo namestitve različnih javnih programov, glede na trenutne potrebe družbe. V tem smislu je obstoječa avstroogrška struktura, vzor novogradnji.
2. Predvidena je **skrbna izraba zemljišča** - raščenege terena. Zasnova v največji možni meri spoštuje zeleno parkovno maso tako, da se ji s kompaktno zasnovo in čim manjšim tlorisnim odtisom, umika. Ohranjeno zelenje - zasnova omogoči ohranitev vseh dreves 1. in 2. stopnje varovanja - bo blagodejno vplivalo na mikroklimo neposredne okolice.
3. Za zmanjšanja temperaturnih vplivov na notranost stavbe je bistvena **kompaktnost zasnove** in **orientacija** volumna z razvrstitvijo učilnic s pretežno severno svetlobo, delno senčenje južne fasade, konzola na vzhodni fasadi, umestitev velikega stopnišča na zahodno fasado, trajnostni fasadni sistem senčenja telovadnice, plesne dvorane in fitnesa z zunanjo opečno mrežo.
4. Za gradnjo je uporabljen **material, dostopen na domačem trgu**. Opeko za fasado, izdelujejo jo v bližnjem Ormožu, poleg tega je opečna gradnja zasidrana v našem kulturnem spominu. Beton je izbran zaradi dobrih nosilnih lastnosti in je cenovno ugodna odločitev. V veliki meri ostaja kot končni izdelek brez dodatnih obdelav in kasnejšega vzdrževanja. Les je uporabljen za obloge, za tlake v učilnicah in kabinetih ter za predelne stene z garderobnimi omaricami.
5. Zasnova z dvema neodvisnima vhodoma za zunanje uporabnike omogoča uporabo amfiteatralne učilnice in športnih dvoran izven šolskega časa, ter s tem **prispeva k pokrivanju tekočih stroškov**.
6. Stavba je zasnovana tako, bo vanjo **vselej možna vgradnja aktualnih tehnologij** kot so danes solarni paneli in sistemi za rabo sive odpadne vode.

5. ZASNOVA POŽARNE VARNOSTI

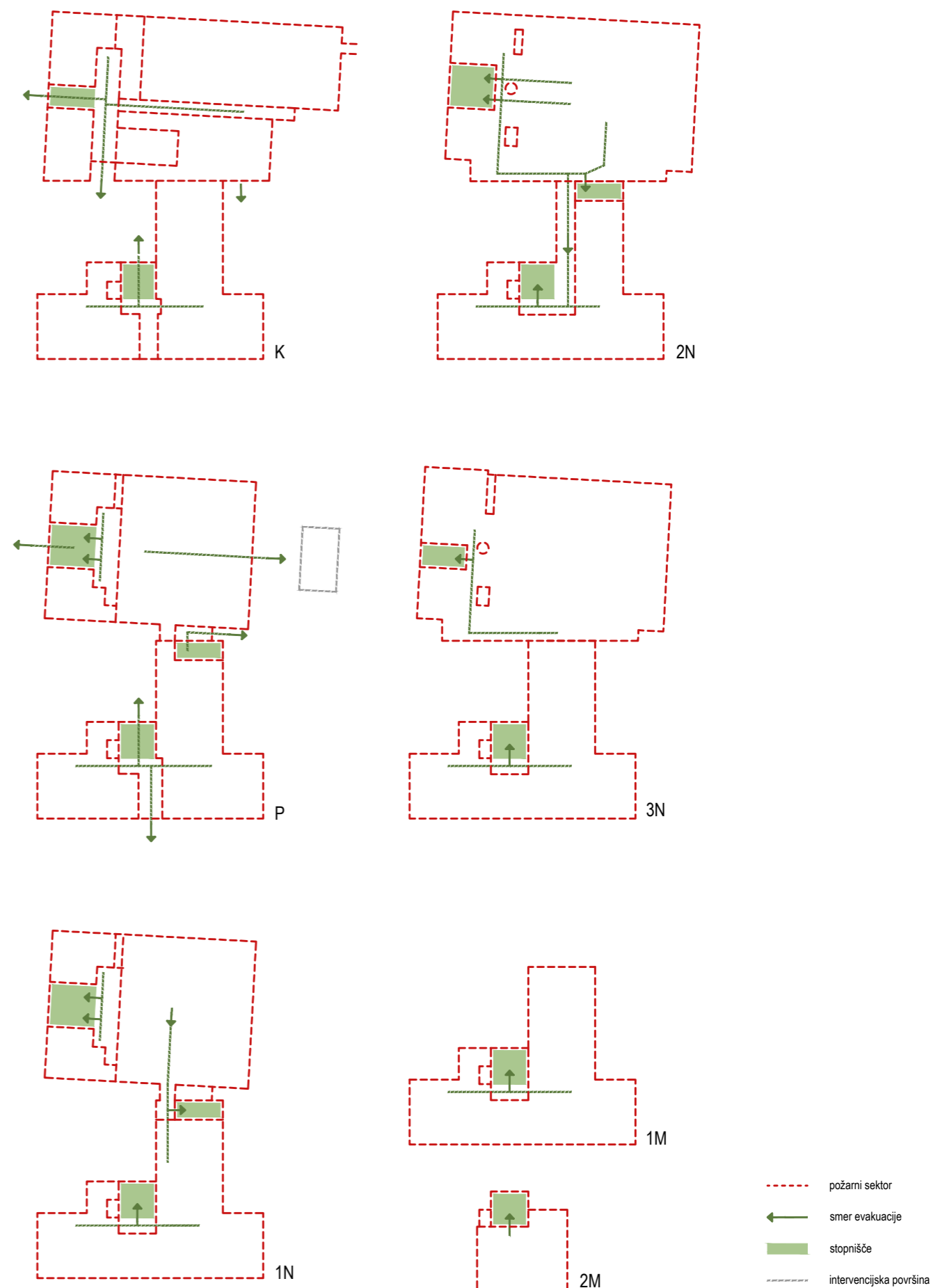
S postavitvijo novega objekta nastanejo novi pogoji za zagotavljanje varovanja širjenja požara znotraj šolskega kompleksa med požarnimi sektorji, varne evakuacije dijakov, zaposlenih in obiskovalcev ter varovanje kompleksa pred širjenjem požara. Zasnova požarne varnosti spoštuje Pravilnik o požarni varnosti v stavbah in smernic za projektiranje požarne varnosti.

Kompleks 3. gimnazije se razdeli v posamezne požarne sektorje, glede na programsko shemo nove situacije. Požarna odpornost pri betonskih konstrukcijah je dosežena z ustrezno debelino elementov in primerno krovno plastjo nad armaturo, pri jeklenih presekih v telovadnici pa s požarnimi premazi. Namesti se sistem avtomatskega javljanja požara in notranje hidrantno omrežje.

Poziciji ter širini novih dveh stopnišč (veliko v prizidku, malo v severnem traktu obstoječega objekta) sta načrtovani za varno evakuacijo uporabnikov iz športne dvorane v 2. nadstropju v času prireditve. Predvideno število obiskovalcev je 680. Za varno evakuacijo v času prireditve se uporabi tudi obstoječe stopnišče in se ga v 2. nadstropju skupaj s hodnikom preuredi v zaščiteno. Izhodi iz dvorane potekajo v dveh najkrajših različnih smereh in vertikalno skozi tri požarno zaščitena stopnišča. Evakuacija na prosto poteka na izhodih iz obstoječega stopnišča v medetažah, v pritličju manjšega stopnišča ter na podestu velikega stopnišča med pritličjem in kletjo na javno pešpot.

Evakuacija v času pouka se navezuje na iste evakuacijske poti. Veliko stopnišče v prizidavi se s požarno zaveso, ki se v primeru požara samodejno aktivira med stopniščem in avlo, požarno oddeli od dela učnih prostorov. Evakuacija iz pritličja novega objekta se izvaja preko glavnega vhoda na prosto, iz 1. nadstropja pa preko manjšega stopnišča na prosto v pritličju. Obstoječe stopnišče se preuredi v zaščiteno. Evakuacija iz kletnih prostorov novega dela je možna v treh smereh. Maksimalne dovoljene evakuacijske razdalje in velikosti požarnih sektorjev niso nikjer preseženi.

Intervencijska pot se predvidi preko Gregorčičeve ulice do prostora pred glavnim vhodom, kjer se postavi delovno površino velikosti 7x12 m. Dostop gasilcem do kompleksa je omogočen tudi z južne strani.





PRIKAZ POVRŠIN PO RAZPREDELNICI

oznaka	prostor	obstoječe število	m2	skupaj m2 obstoječe	potrebno število	potrebna velikost m2	skupaj potrebnih m2	manjkajoče število	manjkajoče kvadrature	nova oznaka (kjer druga namembnost	nova namembnost (kadar je)	oznaka	novi št. prostorov	m2	skupaj m2 nove površine	pozicija/nadstropje	opombe	razlaga	
III. GIMNAZIJA MB - SEZNAM PROSTOROV. MANJKAJOČI PROSTORI SO NAVEDENI V MODRI BARVI TEKSTA IN CELICE OBARVANE Z ZELENO. V NEOBARVANIH CELICAH SO OPISI PROSTOROV V OBSTOJEČEM OBJEKTU. ČE NOV PROSTOR UMEMITITE V OBSTOJEČ OBJEKT, SE TO VPIŠE V RUMENE STOLPCE K, L IN R.																			
A. PROSTORI ZA POUK																			
U.1	majhna učilnica 25 m2	1		32,34													pritičje - novo	Zaradi bolj smiselne organizacije obstoječega objekta in prizidave smo določene obstoječe prostore umestili v prizidavo. Okenca so označena z vijolično.	
U.2	manjša učilnica 40 m2	5		192,96															
U.2.1		1	46,44							B.4	zbornica						klet - obst	Prostor se premakne znotraj obstoječega objekta. Okenca so označena s sivo.	
U.2.2		1	38,11							U.3.19	učilnica						2.nadstropje - obst		
U.2.3		1	33,05							U.3.21	učilnica						1.mansarda - obst		
U.2.4		1	38,11							U.4.7	učilnica						2.mansarda - obst		
U.2.5		1	37,25							U.4.7	učilnica						2.mansarda - obst		
U.3	večja učilnica 60 m2 obstoječe	12		732,00	27	60	1620	15	888,00			U3.13-27	učilnice 60 m2 nove						v zelene celice N12-26 in O12-26 se vnese nove učilnice v kvadraturi 60 m2
U.3.1		1	59,25									U.3.13	1	56,20	56,20		klet - obst	Prostor umeščen v obstoječ objekt.	
U.3.2		1	60,13									U.3.14	1	58,03	58,03		klet - obst	Prostor umeščen v obstoječ objekt.	
U.3.3		1	61,51									U.3.15	1	58,68	58,68		klet - obst	Prostor umeščen v obstoječ objekt.	
U.3.4		1	57,89									U.3.16	1	55,19	55,19		klet - obst	Prostor umeščen v obstoječ objekt.	
U.3.5		1	62,12							B.6.3, 6.4., 6.2	upravni rostor	U.3.17	1	70,76	70,76		1.nadstropje - novo		
U.3.6		1	61,42									U.3.18	1	53,68	53,68		1.nadstropje - novo		
U.3.7		1	62,12									U.3.19	1	63,47	63,47		2.nadstropje - obst	Prostor umeščen v obstoječ objekt.	
U.3.8		1	60,35									U.3.20	1	68,25	68,25		2.nadstropje - obst	Prostor umeščen v obstoječ objekt.	
U.3.9		1	60,06									U.3.21	1	67,50	67,50		3.nadstropje - obst	Prostor umeščen v obstoječ objekt.	
U.3.10		1	61,14									U.3.22	1	65,28	65,28		3.nadstropje - obst	Prostor umeščen v obstoječ objekt.	
U.3.11		1	63,72									U.3.23	1	59,95	59,95		1.mansarda - obst	Prostor umeščen v obstoječ objekt.	
U.3.12		1	62,29									U.3.24	1	59,95	59,95		1.mansarda - obst	Prostor umeščen v obstoječ objekt.	
												U.3.25	1	52,87	52,87		1.mansarda - obst	Prostor umeščen v obstoječ objekt.	
												U.3.26	1	50,67	50,67		1.mansarda - obst	Prostor umeščen v obstoječ objekt.	
												U.3.27	1	50,42	50,42		2.mansarda - obst	Prostor umeščen v obstoječ objekt.	
U.4	velika učilnica 80 m2 obstoječe	3		218,64	7	80	560	4	341,36			U4.4-4.7	učilnice 80 m2 nove						v zelene celice N28-31 in O28-31 se vnese nove učilnice v kvadraturi 80 m2
U.4.1		1	70,76							U.3.20	učilnica	U.4.4	1	79,38	79,38		pritičje - novo		
U.4.2		1	70,76							U.3.22	učilnica	U.4.5	1	79,38	79,38		1.nadstropje - novo		
U.4.3		1	77,12									U.4.6	1	74,97	74,97		1.nadstropje - novo		
												U.4.7	1	86,88	86,88		3.nadstropje - obst	Prostor umeščen v obstoječ objekt.	
U.5	učilnica za tuje jezike	0			2	40	80	2	80			U.5	2	45,71	91,42		pritičje, 1.nad. - novo		
L.1	laboratorij kemija	0			1	60	60	1	60			L.1	1	59,64	59,64		1.nadstropje - novo		
L.2	laboratorij biologija	0			1	60	60	1	60			L.2	1	70,76	70,76		1.nadstropje - novo		
L.3	laboratorij fizika	0			1	60	60	1	60			L.3	1	59,64	59,64		pritičje - novo		
U.6	multimedija	0			1	80	80	1	80			U.6	1	70,76	70,76		klet - novo		
U.7	amfiteatralna učilnica	0			1	120	120	1	120			U.7	1	143,66	143,66		pritičje, klet - novo		
U.8	učilnica za praktični pouk	0			1	80	80	1	80			U.8	1	75,92	75,92		klet - novo		
SKUPAJ UČILNICE (obstoječe in pričakovano)		41		1175,94	42		2260	21	1084,06										
SKUPAJ VSE UČILNICE IN LABORATORIJ (obstoječe in pričakovano)		21		1223,04	48		2720	27	1496,96										
SKUPAJ NOVE UČILNICE IN LABORATORIJ (doseženo)														27	1783,31				
K.1	kabinet - manjši ca. 8 - 18 m2	10		141,66															
K.1.1			12,68																
K.1.2			18,74							C.1									
K.1.3			15,59																
K.1.4			14,87																
K.1.5			9,88							C.1									
K.1.6			14,94							C.1									
K.1.7			16,00							C.1									
K.1.8			11,65							U.3.21	učilnica								
K.1.9			15,66																
K.1.10			11,65															kabinet se poveča in združi s K.1.8	
K.2	kabinet manjši ca. 21 m2	0			14	21	294	14	294			K.2.1-2.14	14	15,92	222,88			K.2.1-K.2.7 so umeščeni v nov objekt, ostali v mansardo obstoječega objekta	vnese se skupno kvadrato novih kabinetov, velikosti ca. 21 m2
K.3	kabinet večji ca. 40 m2	1	45,30	45,3						U.2.2	učilnica						pritičje - obst		
K.4	kabinet večji ca. 24 m2	0			3	24	72	3	72			K.4.1-K.4.3	3	20,79	62,37		pritičje, 1. nad. - novo	vnese se skupno kvadrato kabinetov, velikosti ca. 24 m2	
K.5	kabinet individualno 10 m2	0			6	10	60	6	60			K.5.1-K.5.6	6	15,91	95,46		1.mansarda - obst	vnese se skupno kvadrato kabinetov, velikosti 10 m2	
K.6	kabinet multimedije	0			1	24	24	1	24			K.6	1	31,00	31,00		klet - novo		
K.7	prilagodljiva Ke, Bi, Fi	0			1	24	24	1	24			K.7	3	8,40	25,20		pritičje, 1. nad. - novo	prilagodljivnice so posamične	
K.8	kabinet praktični pouk	0			1	24	24	1	24			K.8	1	25,21	26,25		klet - novo		
SKUPAJ KABINETI (obstoječi in pričakovano)		11		186,96	26		498	26	311,04										
SKUPAJ NOVI KABINETI (doseženo)														28	463,16				
KNJIŽNICA																			
KN.1	knjižnica - prostor za knjige in kataloge	1	39,38	39,38	1	42	42		2,62	B.6.6, B.6.5		KN.1	1	51,75	51,75		pritičje - obst	knjižnica je v dveh nivojih v pritičju obstoječega objekta	v celice N64-67 se vnese nove kvadrature knjižničnih prostorov
KN.2	čitalnica	1	36,22	36,22	1	60	60		23,78	B.6.8	sejna soba	KN.2	1	57,60	57,60		pritičje - obst		
KN.3	pisarna vodje knjižničarja	0			1	16	16	1	16			KN.3	1	13,03	13,03		pritičje - obst		
KN.4	delovni prostor knjižničarja	0			1	30	30	1	30			KN.4	1	30,63	30,63		pritičje - obst		
SKUPAJ KNJIŽNICA (obstoječi in pričakovano)		2		75,60	4	148	148	2	72,4										
SKUPAJ NOVI PROSTORI KNJIŽNICA (doseženo)														4	153,01				
SKUPAJ A. PROSTORI ZA POUK (obstoječe in pričakovano)				1438,5			3366		1467,5										
SKUPAJ A. NOVI PROSTORI ZA POUK (doseženo)															2399,48				

B. OSTALI PROSTORI																			
B.1	večnamenski prostor	0			1	200	200	1	200			B.1	1	238,36	238,36	prilifčie - novo			
B.2	jedilnica	1	113,75	113,75	1	160	160		46,25	U.3.13, U.3.14	učilnica	B.2	1	209,47	209,47	klet - obst, novo	Jedilnica je umeščena v klet obstoječega objekta ter deloma v klet novega. Pozicija znotraj obstoječega objekta se premakne, zato vpisujemo samo skupno površino.	vnese se kvadratura dodatnih površin	
B.3	razdelilna kuhinja	0			1	80	80	1	80			B.3	1	79,68	79,68	klet - novo			
B.4	zbornica	1	108,75	108,75	1	110	110		1,25				1	122,12	122,12	1.nadstropje - obst	zbornica ostane deloma na obstoječem mestu	v celice N78 in O78 se vpisuje v primeru, da se prostor premesti v nov prizidek	
B.5	garderobe	0			1	297	297	1	297			B.5	1	300,56	300,56		garderobe so razpršene po nadstropjih v novem in obstoječem delu	vnese se skupna kvadratura garderob	
S.1	sanitarije	4		84,54					186			S.1						v celice N81-84 in O81-84 se vnese nove površine za sanitarije	
S.1.1	WC Ž	1	20,62										1	97,45	97,45		seštevek vseh wc ž - v novem in obst. objektu		
S.1.2	WC profesorji	1	21,65										1	22,56	22,56	1.nadstropje - obst			
S.1.3	WC M	1	21,65										1	51,26	51,26		seštevek vseh wc m - v novem in obst. objektu		
S.1.4	WC Ž	1	20,62										0	0,00	0,00				
B.6	upravni prostori	7		163,66									0	0,00	0,00			v celice N87-92 in O87-92 se vpisuje v primeru, da se prostor premesti v nov prizidek, hkrati se v celice K87-92 in L87-92 vpiše nova namebnost obstoječega prostora	
B.6.1	ravnatelj/ica	1	39,30		1	24	24			U.3.5	učilnica		1	22,90	22,90	1.nadstropje - obst	Upravni prostori se prerazporedijo znotraj obstoječega objekta.		
B.6.2	pomočnik ravnatelja/ice	1	21,43		1	16	16			U.3.5	učilnica		1	16,42	16,42	1.nadstropje - obst			
B.6.3	računovodstvo	1	22,9		1	16	16			B.6.1	ravnatelj		1	21,00	21,00	1.nadstropje - obst			
B.6.4	tainištvo	1	30,38		1	16	16			K.1.6	kabinet		1	17,68	17,68	1.nadstropje - obst			
B.6.5	svetovalni delavci	1	13,49		1	16	16			K.1.7	kabinet		1	17,60	17,60	1.nadstropje - obst			
B.6.6	prostor za razgovore	1	18,74		1	16	16			K.1.2	kabinet		1	19,30	19,30	1.nadstropje - obst			
B.6.7	kopirnica	1	17,42		1	16	16			U.3.15	učilnica		1	10,95	10,95	1.nadstropje - obst			
B.6.8	seina soba	0			1	40	40		40			B.6.8	1	38,70	38,70	1.nadstropje - obst			
B.7	sanitarije zaposleni	0			2	8	16		16			B.7	1	9,65	9,65	klet - novo			
B.8	gospodarski prostori	4		48,07	1	100	100		51,93			B.8.4	0	0,00	0,00			vnese se nove kvadrature gospodarskih prostorov	
B.8.1	kotlovnica	1	27,12										1	16,35	16,35	klet - obst	Kotlovnica ostane na obstoječem mestu.	vnese se nove kvadrature kotlovnice	
B.8.2	skladišče	2	9,45							B.11	čistila		1	73,89	73,89	klet - novo	Skladišče je umeščeno v dvonamenski prostor zaklonišča. V obstoječem objektu se skladišče ukine.		
B.8.3	skladišče	1	11,5										0	0,00	0,00		manjša prizidava k obstoječemu objektu se odstrani		
B.9	hišnik	2		80,04						B.2	jedilnica		1	113,60	113,60	klet - novo	Prostori hišnika so umeščeni v dvonamenski prostor zaklonišča. V obstoječem objektu se prostore ukine.		
B.9.1	delavnica hišnika	1	66,60		1	40	40						0	0,00	0,00			v celice N97-105 in O97-105 se vpisuje v primeru, da se prostor premesti v nov prizidek, hkrati se v celice K97-105 in L97-105 vpiše nova namebnost obstoječega prostora	
B.9.2	hišnik	1	13,44										0	0,00	0,00				
B.10	arhiv	2		94,67	1	60	60			U.3.16	učilnica		1	115,60	115,60	klet - novo	Arhiv je umeščen v dvonamenski prostor zaklonišča. V obstoječem objektu se arhiv ukine.		
B.10.1	arhiv	1	72,54										0	0,00	0,00				
B.10.2	arhiv	1	22,13										0	0,00	0,00				
B.11	prostor za čistila	2	25,20	25,20	1	15	15			S.1	sanitarije		1	53,35	53,35		Prostor za čistila je umeščen v klet novega in obstoječega objekta. V novem objektu se nahaja v dvonamenskem prostoru zaklonišča.		
B.12	zaklonišče - bivalni prostori kjer ni dvojne rabe. Kjer je, se to posebej označi. En prostor je velikosti max. 60 m2.	0							340			B.12	0	347,02	0,00	klet - novo	Bivalni prostori zaklonišča so dvonamenski. Vanj so umeščeni prostori za hišnika, skladišče, čistila in arhiv.	vnese se skupna kvadratura zaklonišča - bivalni prostori	
B.13	zaklonišče ostali prostori (prostor za gibanje 20 m2, stranišča 37 m2, prostor za odpadke 17 m2, prostor za naprave 3 m2, prostor za vodo in skladiščenje 25 m2)	0							102			B.13	1	210,99	210,99	klet - novo	prostor za gibanje 18,79; sanitarije 39,06; prostor za odpadke 13,86; prostor za naprave 6,3; prostor za vodo in skladiščenje 29,2; kuhinja 15,78; shramba 16,6; administracija 8,4; prva pomoč 7; zasilni izhod 51; filter 5	vnese se skupna kvadratura zaklonišča - ostali prostori	
SKUPAJ B. OSTALI PROSTORI (obstoječi in pričakovano)				718,68			1866		1147,32										
SKUPAJ B. NOVI OSTALI PROSTORI (doseženo)													23		1879,44				
C. KOMUNIKACIJE																			
C.1	hodnik, stopnišča, dvigala			1041,24			1400		358,76			C.3						Zaradi prerazporeditve prostorov v obstoječem objektu se površine C.1 spremenijo. Upoštevajo se tudi nove kvadrature v mansardnem prostoru.	vnese se skupno kvadraturu novih površin
C.2	avla											C.4			415,22		1.nadstropje - novo		
SKUPAJ C. NOVE KOMUNIKACIJE															175,34				
SKUPAJ C. NOVE KOMUNIKACIJE															590,56				
A+B+C SKUPAJ (obstoječe in pričakovano)				3198,42			6632		3433,58										
A+B+C NOVO SKUPAJ (doseženo)															4869,48				

POVRŠINE ZA ŠPORT																
D.	PROSTORI ZA IZVAJANJE POUKA															
D.1	plesna dvorana	1	78,12	78,12	1,0	196,00	196,00		117,88			D.1.1	1	156,43	156,43	3.nadstropje - novo
D.1.2	shramba	0			1,0	12,00	12,00		12,00			D.1.2	1	6,00	6,00	3.nadstropje - novo
D.1.3	študio	0			1,0	4,00	4,00		4,00			D.1.3	1	4,73	4,73	3.nadstropje - novo
D.2	fitnes	0			1,0	96,00	96,00		96,00			D.2	1	74,91	74,91	3.nadstropje - novo
D.3	telovadnica	1	154,50	154,50	1,0	832,00	832,00		677,50			D.3.1	1	833,34	833,34	2.nadstropje - novo
D.4	shramba orodja in opreme	0	16,80	16,80	1,0	40,00	40,00		23,20			D.4.1	1	25,95	25,95	2.nadstropje - novo
D.5	sodniška niša in goli	0			1,0	22,00	22,00		22,00			D.5	0	0,00	0,00	2.nadstropje - novo
SKUPAJ D. PROSTORI ZA IZVAJANJE POUKA (obstoječi in pričakovano)				249,42			1202,00		952,58							
SKUPAJ D. NOVI PROSTORI ZA IZVAJANJE POUKA (doseženo)														1101,36		
E.	SPREMLJAJOČI PROSTORI															
E.1	garderoba/sanitarni blok	1	20,41	20,41	1,0	130,00	130,00		109,59			E.1.1	2	66,50	133,00	2.nadstropje - novo
E.2	kabinet	1	6,38	6,38								E.2.1	0	0,00	0,00	
E.3	prostor za športnega pedagoga (1-3 prostori)	0			1,0	32,00	32,00	1,0	32,00			E.3	1	23,67	23,67	3.nadstropje - obstoječe
E.4	prostor za čistila	0			1,0	4,00	4,00	1,0	4,00			E.4	1	2,40	2,40	2.nadstropje - novo
E.5	tehnični prostori prizidek	0			1,0	60,00	60,00	1,0	60,00			E.5	1	60,71	60,71	klet - novo
SKUPAJ E. SPREMLJAJOČI PROSTORI (obstoječe in pričakovano)				26,79			226,00		205,59							
SKUPAJ E. SPREMLJAJOČI PROSTORI (doseženo novo)												5		219,78		
F.	KOMUNIKACIJE															
F.1	komunikacije telovadnice in naprave za gledalce	0										F.1	1	145,12	145,12	
F.2	dostop z dvigalom in stopniščem	0										F.2	1	354,20	354,20	
SKUPAJ F. KOMUNIKACIJE (doseženo)												2		499,32		
SKUPAJ (D+E+F)				276,21										1820,46		
SKUPAJ (A+B+C+D+E+F)				3474,63												
SKUPAJ NOVO (A+B+C+D+E+F)														6689,94		
DODATNI PROSTORI																

*opomba: Zaradi boljše preglednosti kvadratur v obstoječem in novem objektu smo izdelali dodatno tabelo, ki je priložena v mapo natečajnega elaborata.

DODATNA TABELA NETO POVRŠIN

OBSTOJEČE

	oznaka	ime prostora	m2
KLET	U.3.13	večja učilnica	56,2
	U.3.14	večja učilnica	58,03
	U.3.15	večja učilnica	58,68
	U.3.16	večja učilnica	55,19
	K.1.5	manjši kabinet	9,88
	B.8.1	kotlovnica	16,35
	C.1	hodnik, stopnišča, dvigala	108,95
	B.5	garderobe	18,52
	S.1	wc m, ž	16,39
	B.11	čistila	18,33
	B.2	jedilnica	138,3
	U.2.1	manjša učilnica	46,44
			601,26
	PRITLIČJE	U.3.1	večja učilnica
U.3.2		večja učilnica	60,13
U.3.3		večja učilnica	61,51
U.3.4		večja učilnica	57,89
K.1.1		manjši kabinet	12,68
K.1.2		manjši kabinet	18,74
C.1		hodnik, stopnišča, dvigala	150,14
S.1		wc m, ž	22,56
B.5		garderobe	75,92
K.3		kabinet večji	45,3
KN.1		knjižnica - knjige, katalogi	51,75
KN.2		čitalnica	57,6
KN.3		vodja knjižnice	13,03
KN.4		knjižničar	30,63
		717,13	
1. NAD.	U.3.5	večja učilnica	62,12
	B.6.8	sejna soba	38,7
	B.6.6	prostor za razgovore	19,3
	B.6.5	svetovalni delavci	17,6
	B.6.3	računovodstvo	21
	B.6.4	tajništvo	17,68
	B.6.2	pomočnik ravnateljice	16,42
	B.6.1	ravnateljica	22,9
	U.3.6	večja učilnica	61,42
	K.1.6	manjši kabinet	14,94
	K.1.7	manjši kabinet	16
	C.1	hodnik, stopnišča, dvigala	212,05
	S.1.2	wc profesorji	22,56
	B.4	zbornica	122,12
	B.6.7	kopirnica	10,95
			675,76

2. NAD.	U.3.7	večja učilnica	62,12
	U.3.8	večja učilnica	60,35
	U.2.2	manjša učilnica	38,11
	U.3.9	večja učilnica	60,06
	U.3.10	večja učilnica	61,14
	K.1.4	manjši kabinet	14,87
	K.1.3	manjši kabinet	15,59
	S.1	wc m, ž	22,56
	C.1	hodnik, stopnišča, dvigala	191,24
	B.5	garderobe	17,34
	U.3.19	večja učilnica	63,47
	U.3.20	večja učilnica	68,25
		675,1	

3. NAD.	U.3.11	večja učilnica	63,72
	U.3.12	večja učilnica	62,29
	U.4.3	velika učilnica	77,12
	U.4.7	velika učilnica	86,88
	K.1.8, K.1.10	manjši kabinet, dvojni	23,31
	K.1.9	manjši kabinet	15,66
	S.1	wc m, ž	22,56
	C.1	hodnik, stopnišča, dvigala	172,88
	B.5	garderobe	15,14
	U.3.21	večja učilnica	67,5
	U.3.22	večja učilnica	65,28
	E.3	prostor za športnega pedagoga	23,67
		696,01	

1. MANS.	C.1	hodnik, stopnišča, dvigala	141,31
	S.1.1	wc ž	6,16
	S.1.3	wc m	6,16
	U.3.23	večja učilnica	59,95
	K.2.8, K.2.9	kabinet manjši, dvojni	32,77
	K.5.1	kabinet individualno	14,6
	K.5.2	kabinet individualno	14,6
	K.5.3	kabinet individualno	18,96
	K.5.4	kabinet individualno	19,23
	K.5.5	kabinet individualno	14,03
	K.5.6	kabinet individualno	14,03
	K.2.10, K.2.11	kabinet manjši, dvojni	32,55
	U.3.24	večja učilnica	59,95
	U.3.25	večja učilnica	52,87
	U.2.3	manjša učilnica	33,05
	U.3.26	večja učilnica	50,67
	K.2.12	kabinet manjši	10,42
		581,31	

2. MANS.	C.1	hodnik, stopnišča, dvigala	64,67
	U.2.4	manjša učilnica	38,11
	U.3.27	večja učilnica	50,42
	U.2.5	manjša učilnica	37,25
	K.2.13, K.2.14	kabinet manjši, dvojni	18,71
		209,16	

PRIZIDAVA

	oznaka	ime prostora	m2
KLET	U.6	multimedija	70,76
	K.6	kabinet multimedija	31
	C.3	hodnik, stopnišča, dvigala	189,61
	K.8	kabinet praktični pouk	26,25
	U.8	učilnica praktični pouk	75,92
	K.2.1	kabinet manjši	18,4
	E.5	tehnični prostori prizidek	60,71
	S.1.1	wc ž	15,79
	S1.3	wc m, invalidi	6,14
	B.7	sanitarije zaposleni	9,65
	B.3	razdelilna kuhinja	79,68
	B.5	garderobe	70,09
	U.7	amfiteatralna učilnica	104,89
	B.2	jedilnica	72,18

1389,08

PRITLIČJE	U.4.1	velika učilnica	70,76
	C.3	hodnik, stopnišča, dvigala	142,73
	U.4.2	velika učilnica	70,76
	K.2.2	kabinet manjši	19,04
	K.2.3	kabinet manjši	19,79
	U.1	majhna učilnica	32,34
	L.3	laboratorij fizika	59,64
	K.4.3	kabinet večji, fizika	19,14
	K.7	pripravljalnica fizika	8,58
	U.4.4	učilnica fizika	79,38
	U.5.1	učilnica za tuje jezike	45,71
	S.1.1	wc ž	10,89
	S.1.3	wc m	11,04
	U.7	amfiteatralna učilnica	37,93

914,37

1. NAD.	U.3.17	večja učilnica	70,76
	C.3	hodnik, stopnišča, dvigala	82,88
	C.4	avla	175,34
	L.2	laboratorij biologija	70,76
	K.2.4	kabinet manjši	19,04
	K.2.5	kabinet manjši	19,79
	K.2.6, K.2.7	kabinet manjši, dvojni	32,34
	L.1	laboratorij kemija	59,64
	K.4.1	kabinet večji, kemija	19,14
	K.7	pripravljalnica kemija	8,58
	U.4.5	učilnica kemija	79,38
	U.5.2	učilnica za tuje jezike	45,71
	S.1.1	wc ž	20,78
	K.4.2	kabinet večji, biologija	24,1

920,18

2. NAD.	F.2	stopnišče, dvigalo	259,88
	E.1	garderoba/ sanitarni blok	133
	E.4	čistila	2,4
	D.4	shramba orodja in opreme	25,95
	D.3	telovadnica	833,34
	F.1	tribune, komunikacije telovadnice	29,03

1283,6

3. NAD.	F.2	stopnišče, dvigalo	94,32
	D.1.1	plesna dvorana	156,43
	D.1.2	shramba	6
	D.1.3	studio	4,73
	D.2	fitnes	74,91
	F.1	tribune, komunikacije telovadnice	116,09

452,48
NETO POVRŠINE

OBSTOJEČ OBJEKT	m2
K - 3N	3365,26
M1, M2	790,47
	4155,73

PRIZIDAVA

zaklonišče	558,01
amfiteatralna učilnica	142,82
telovadnica	862,37
ostalo - šola	3396,51
	4959,71

SKUPAJ 9115,44

OCENA INVESTICIJE

		EUR	DDV	SKUPAJ Z DDV
1.	GRADNJA PRIZIDAVE (brez opreme)	10.816.251,00	2.379.575,22	13.195.826,22
2.	OBNOVA OBSTOJEČEGA OBJEKTA IN REKONSTRUKCIJA PODSTREŠJA	6.037.090,00	1.328.159,80	7.365.249,80
3.	ZUNANJA UREDITEV	589.842,00	129.765,24	719.607,24
4.	KOMUNALNA OPREMA OBJEKTA	190.000,00	41.800,00	231.800,00
	SKUPAJ	17.633.183,00	3.879.300,26	21.512.483,26

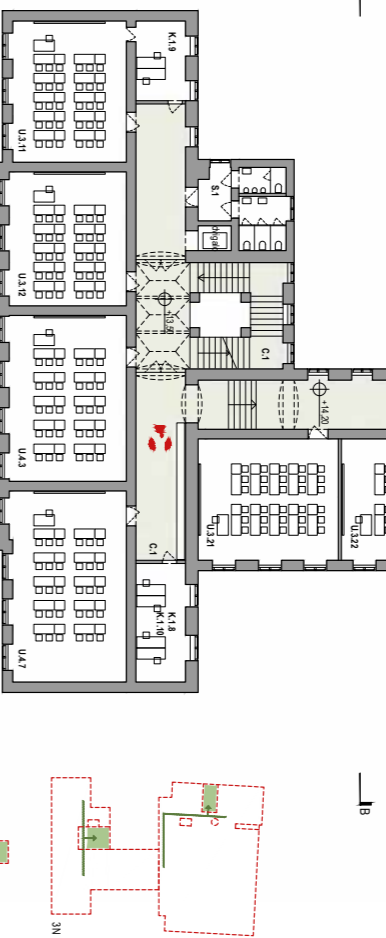
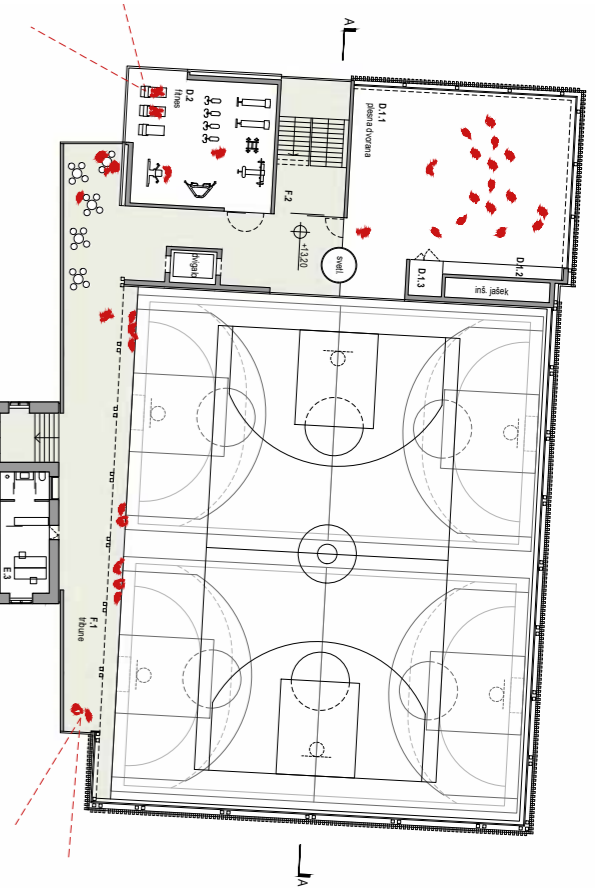
NAVEDBA ZNESKA SKUPAJ POGODBENA CENA Z
A PROJEKTNO DOKUMENTACIJO BREZ DDV :

Skupaj cena vseh del brez DDV

1.311.062,00 EUR

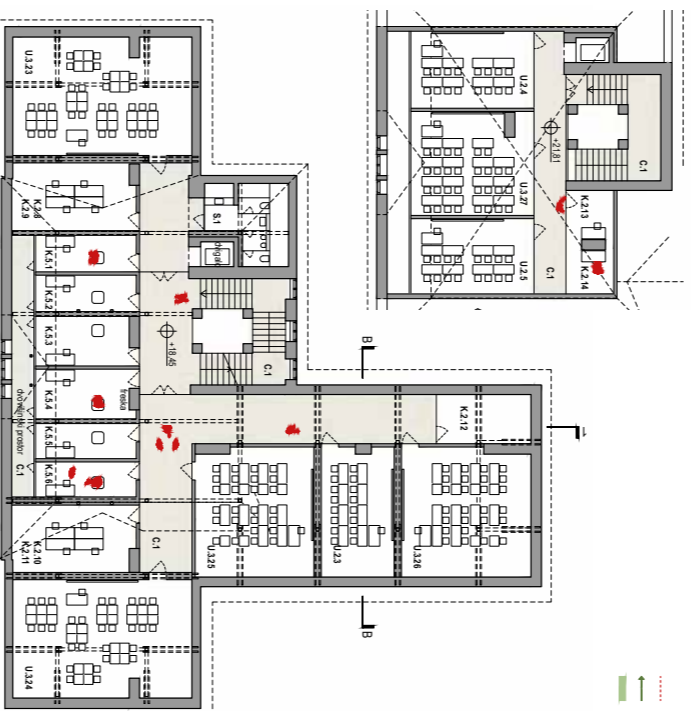
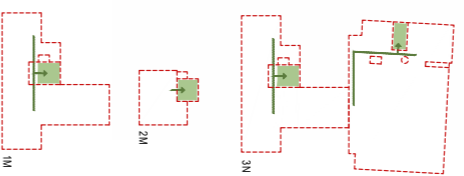


B3R61



▲ TIORS 3 NASTROPIJA, m 1200

▲ TIORS 2 NAWANSIDE, m 1200



▲ TIORS 1 NAWANSIDE, m 1200

1. NASTROPIJA

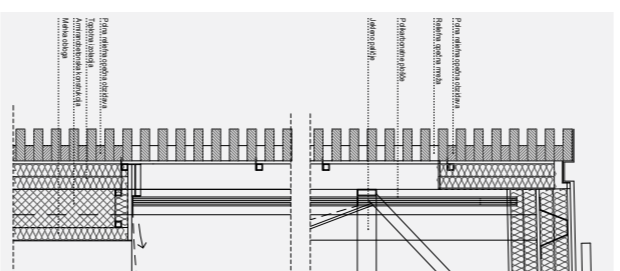
OSVETLOVANJE

U3.1	veštačenje	6372
U3.2	veštačenje	7172
U3.3	veštačenje	2236
K3.4, K3.5	način svetla 0,4x4	2236
K3.6	način svetla	2236
K3.7	način svetla	2236
K3.8	način svetla	2236
K3.9	način svetla	2236
K3.10	način svetla	2236
K3.11	način svetla	2236
K3.12	način svetla	2236
K3.13	način svetla	2236
K3.14	način svetla	2236
K3.15	način svetla	2236
K3.16	način svetla	2236
K3.17	način svetla	2236
K3.18	način svetla	2236
K3.19	način svetla	2236
K3.20	način svetla	2236
K3.21	način svetla	2236
K3.22	način svetla	2236
K3.23	način svetla	2236
K3.24	način svetla	2236
K3.25	način svetla	2236
K3.26	način svetla	2236
K3.27	način svetla	2236
K3.28	način svetla	2236
K3.29	način svetla	2236
K3.30	način svetla	2236
K3.31	način svetla	2236
K3.32	način svetla	2236
K3.33	način svetla	2236
K3.34	način svetla	2236
K3.35	način svetla	2236
K3.36	način svetla	2236
K3.37	način svetla	2236
K3.38	način svetla	2236
K3.39	način svetla	2236
K3.40	način svetla	2236
K3.41	način svetla	2236
K3.42	način svetla	2236
K3.43	način svetla	2236
K3.44	način svetla	2236
K3.45	način svetla	2236
K3.46	način svetla	2236
K3.47	način svetla	2236
K3.48	način svetla	2236
K3.49	način svetla	2236
K3.50	način svetla	2236
K3.51	način svetla	2236
K3.52	način svetla	2236
K3.53	način svetla	2236
K3.54	način svetla	2236
K3.55	način svetla	2236
K3.56	način svetla	2236
K3.57	način svetla	2236
K3.58	način svetla	2236
K3.59	način svetla	2236
K3.60	način svetla	2236
K3.61	način svetla	2236
K3.62	način svetla	2236
K3.63	način svetla	2236
K3.64	način svetla	2236
K3.65	način svetla	2236
K3.66	način svetla	2236
K3.67	način svetla	2236
K3.68	način svetla	2236
K3.69	način svetla	2236
K3.70	način svetla	2236
K3.71	način svetla	2236
K3.72	način svetla	2236
K3.73	način svetla	2236
K3.74	način svetla	2236
K3.75	način svetla	2236
K3.76	način svetla	2236
K3.77	način svetla	2236
K3.78	način svetla	2236
K3.79	način svetla	2236
K3.80	način svetla	2236
K3.81	način svetla	2236
K3.82	način svetla	2236
K3.83	način svetla	2236
K3.84	način svetla	2236
K3.85	način svetla	2236
K3.86	način svetla	2236
K3.87	način svetla	2236
K3.88	način svetla	2236
K3.89	način svetla	2236
K3.90	način svetla	2236
K3.91	način svetla	2236
K3.92	način svetla	2236
K3.93	način svetla	2236
K3.94	način svetla	2236
K3.95	način svetla	2236
K3.96	način svetla	2236
K3.97	način svetla	2236
K3.98	način svetla	2236
K3.99	način svetla	2236
K3.100	način svetla	2236

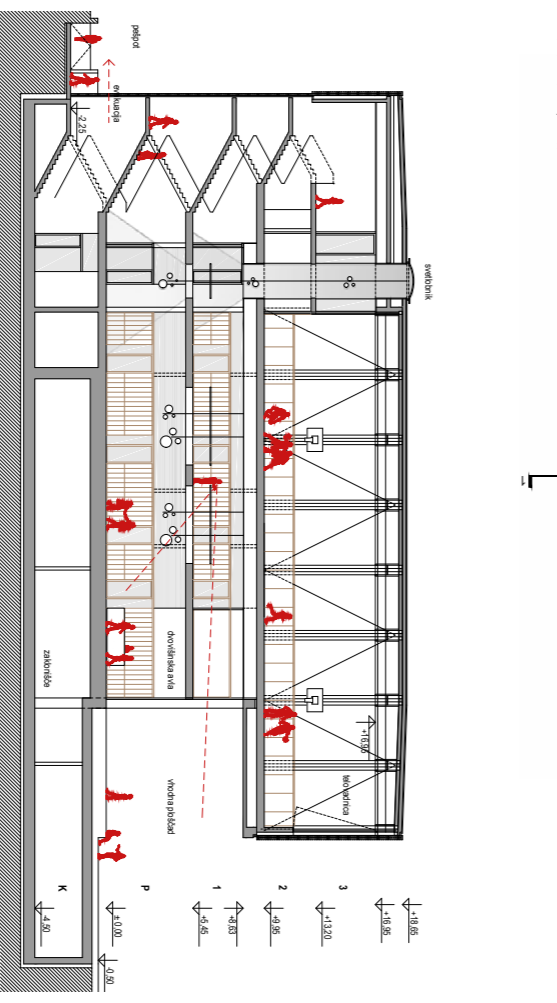
2. NAWANSIDE

OSVETLOVANJE

U2.1	veštačenje	2472
U2.2	veštačenje	2472
U2.3	veštačenje	2472
U2.4	veštačenje	2472
U2.5	veštačenje	2472
U2.6	veštačenje	2472
U2.7	veštačenje	2472
U2.8	veštačenje	2472
U2.9	veštačenje	2472
U2.10	veštačenje	2472
U2.11	veštačenje	2472
U2.12	veštačenje	2472
U2.13	veštačenje	2472
U2.14	veštačenje	2472
U2.15	veštačenje	2472
U2.16	veštačenje	2472
U2.17	veštačenje	2472
U2.18	veštačenje	2472
U2.19	veštačenje	2472
U2.20	veštačenje	2472
U2.21	veštačenje	2472
U2.22	veštačenje	2472
U2.23	veštačenje	2472
U2.24	veštačenje	2472
U2.25	veštačenje	2472
U2.26	veštačenje	2472
U2.27	veštačenje	2472
U2.28	veštačenje	2472
U2.29	veštačenje	2472
U2.30	veštačenje	2472
U2.31	veštačenje	2472
U2.32	veštačenje	2472
U2.33	veštačenje	2472
U2.34	veštačenje	2472
U2.35	veštačenje	2472
U2.36	veštačenje	2472
U2.37	veštačenje	2472
U2.38	veštačenje	2472
U2.39	veštačenje	2472
U2.40	veštačenje	2472
U2.41	veštačenje	2472
U2.42	veštačenje	2472
U2.43	veštačenje	2472
U2.44	veštačenje	2472
U2.45	veštačenje	2472
U2.46	veštačenje	2472
U2.47	veštačenje	2472
U2.48	veštačenje	2472
U2.49	veštačenje	2472
U2.50	veštačenje	2472
U2.51	veštačenje	2472
U2.52	veštačenje	2472
U2.53	veštačenje	2472
U2.54	veštačenje	2472
U2.55	veštačenje	2472
U2.56	veštačenje	2472
U2.57	veštačenje	2472
U2.58	veštačenje	2472
U2.59	veštačenje	2472
U2.60	veštačenje	2472
U2.61	veštačenje	2472
U2.62	veštačenje	2472
U2.63	veštačenje	2472
U2.64	veštačenje	2472
U2.65	veštačenje	2472
U2.66	veštačenje	2472
U2.67	veštačenje	2472
U2.68	veštačenje	2472
U2.69	veštačenje	2472
U2.70	veštačenje	2472
U2.71	veštačenje	2472
U2.72	veštačenje	2472
U2.73	veštačenje	2472
U2.74	veštačenje	2472
U2.75	veštačenje	2472
U2.76	veštačenje	2472
U2.77	veštačenje	2472
U2.78	veštačenje	2472
U2.79	veštačenje	2472
U2.80	veštačenje	2472
U2.81	veštačenje	2472
U2.82	veštačenje	2472
U2.83	veštačenje	2472
U2.84	veštačenje	2472
U2.85	veštačenje	2472
U2.86	veštačenje	2472
U2.87	veštačenje	2472
U2.88	veštačenje	2472
U2.89	veštačenje	2472
U2.90	veštačenje	2472
U2.91	veštačenje	2472
U2.92	veštačenje	2472
U2.93	veštačenje	2472
U2.94	veštačenje	2472
U2.95	veštačenje	2472
U2.96	veštačenje	2472
U2.97	veštačenje	2472
U2.98	veštačenje	2472
U2.99	veštačenje	2472
U2.100	veštačenje	2472

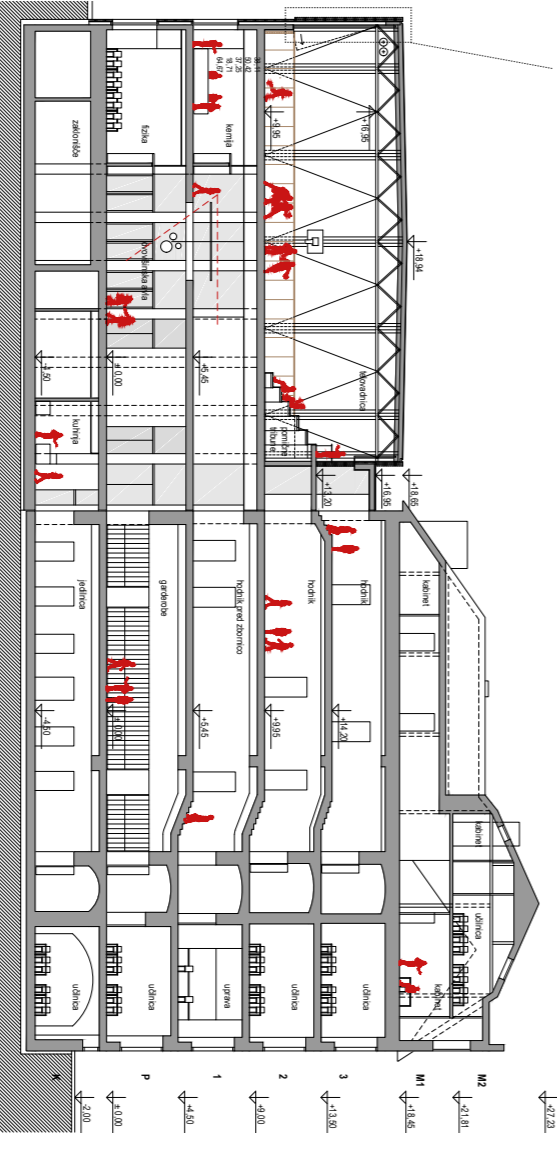


▲ FASODI PMS - SHEMA, m 125



▲ PIREZJA, m 1200

▲ VZDIGNA FASODA, m 1200



▲ PIREZJA 1, m 1200

▲ SCHEMA FASODA, m 1200

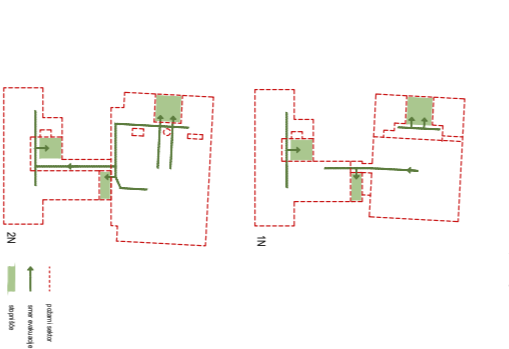




TLORS PRILUKA in 1:200

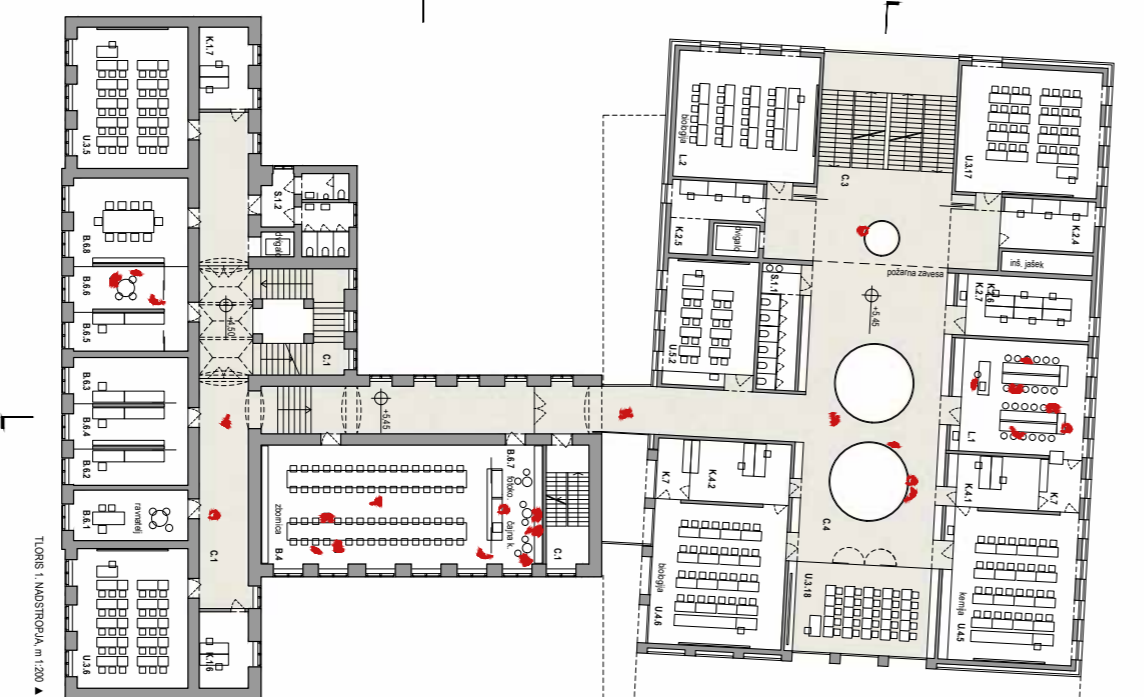
PRILOGA

OSTROVICA	PROJEKTA	70,8
U.1.1	odp. delnica	70,8
U.1.2	odp. delnica	9,34
U.1.3	odp. delnica	9,34
U.1.4	odp. delnica	9,34
U.1.5	odp. delnica	9,34
U.1.6	odp. delnica	9,34
U.1.7	odp. delnica	9,34
U.1.8	odp. delnica	9,34
U.1.9	odp. delnica	9,34
U.1.10	odp. delnica	9,34
U.1.11	odp. delnica	9,34
U.1.12	odp. delnica	9,34
U.1.13	odp. delnica	9,34
U.1.14	odp. delnica	9,34
U.1.15	odp. delnica	9,34
U.1.16	odp. delnica	9,34
U.1.17	odp. delnica	9,34
U.1.18	odp. delnica	9,34
U.1.19	odp. delnica	9,34
U.1.20	odp. delnica	9,34
U.1.21	odp. delnica	9,34
U.1.22	odp. delnica	9,34
U.1.23	odp. delnica	9,34
U.1.24	odp. delnica	9,34
U.1.25	odp. delnica	9,34
U.1.26	odp. delnica	9,34
U.1.27	odp. delnica	9,34
U.1.28	odp. delnica	9,34
U.1.29	odp. delnica	9,34
U.1.30	odp. delnica	9,34
U.1.31	odp. delnica	9,34
U.1.32	odp. delnica	9,34
U.1.33	odp. delnica	9,34
U.1.34	odp. delnica	9,34
U.1.35	odp. delnica	9,34
U.1.36	odp. delnica	9,34
U.1.37	odp. delnica	9,34
U.1.38	odp. delnica	9,34
U.1.39	odp. delnica	9,34
U.1.40	odp. delnica	9,34
U.1.41	odp. delnica	9,34
U.1.42	odp. delnica	9,34
U.1.43	odp. delnica	9,34
U.1.44	odp. delnica	9,34
U.1.45	odp. delnica	9,34
U.1.46	odp. delnica	9,34
U.1.47	odp. delnica	9,34
U.1.48	odp. delnica	9,34
U.1.49	odp. delnica	9,34
U.1.50	odp. delnica	9,34
U.1.51	odp. delnica	9,34
U.1.52	odp. delnica	9,34
U.1.53	odp. delnica	9,34
U.1.54	odp. delnica	9,34
U.1.55	odp. delnica	9,34
U.1.56	odp. delnica	9,34
U.1.57	odp. delnica	9,34
U.1.58	odp. delnica	9,34
U.1.59	odp. delnica	9,34
U.1.60	odp. delnica	9,34
U.1.61	odp. delnica	9,34
U.1.62	odp. delnica	9,34
U.1.63	odp. delnica	9,34
U.1.64	odp. delnica	9,34
U.1.65	odp. delnica	9,34
U.1.66	odp. delnica	9,34
U.1.67	odp. delnica	9,34
U.1.68	odp. delnica	9,34
U.1.69	odp. delnica	9,34
U.1.70	odp. delnica	9,34
U.1.71	odp. delnica	9,34
U.1.72	odp. delnica	9,34
U.1.73	odp. delnica	9,34
U.1.74	odp. delnica	9,34
U.1.75	odp. delnica	9,34
U.1.76	odp. delnica	9,34
U.1.77	odp. delnica	9,34
U.1.78	odp. delnica	9,34
U.1.79	odp. delnica	9,34
U.1.80	odp. delnica	9,34
U.1.81	odp. delnica	9,34
U.1.82	odp. delnica	9,34
U.1.83	odp. delnica	9,34
U.1.84	odp. delnica	9,34
U.1.85	odp. delnica	9,34
U.1.86	odp. delnica	9,34
U.1.87	odp. delnica	9,34
U.1.88	odp. delnica	9,34
U.1.89	odp. delnica	9,34
U.1.90	odp. delnica	9,34
U.1.91	odp. delnica	9,34
U.1.92	odp. delnica	9,34
U.1.93	odp. delnica	9,34
U.1.94	odp. delnica	9,34
U.1.95	odp. delnica	9,34
U.1.96	odp. delnica	9,34
U.1.97	odp. delnica	9,34
U.1.98	odp. delnica	9,34
U.1.99	odp. delnica	9,34
U.1.100	odp. delnica	9,34

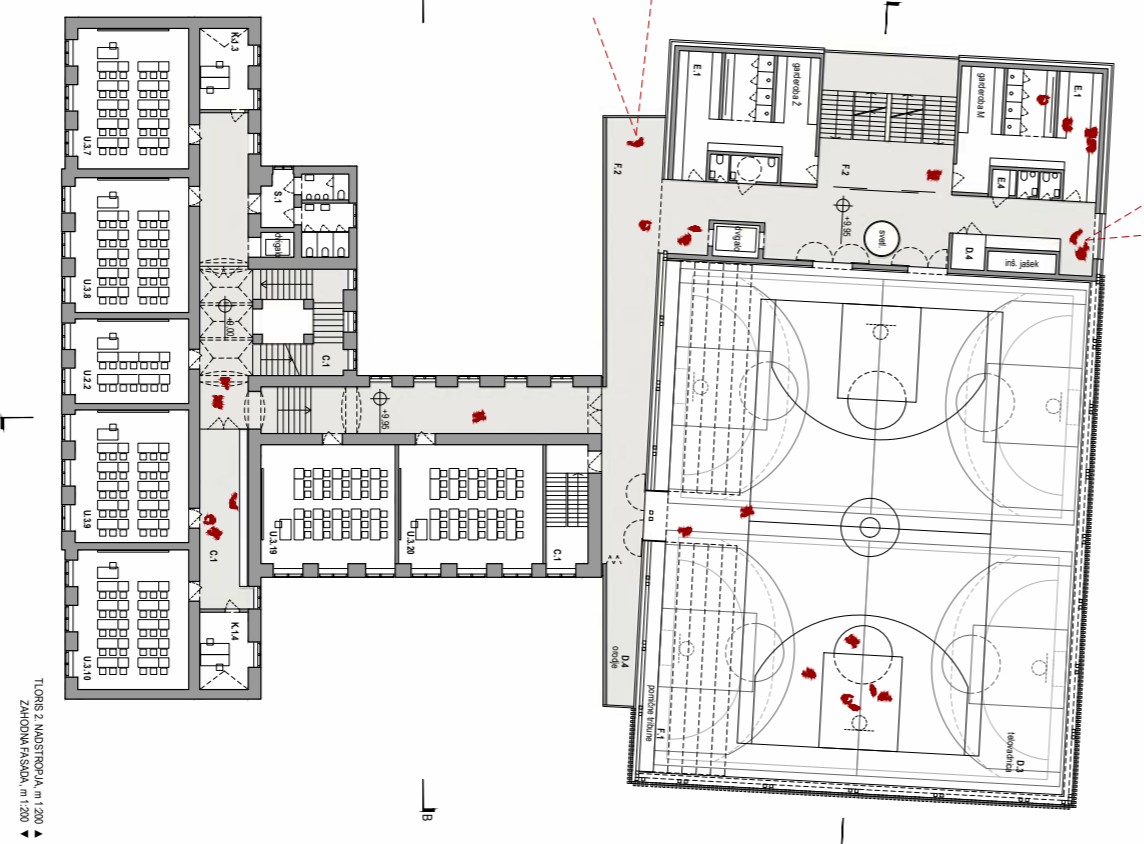


1. NADSTROPJE

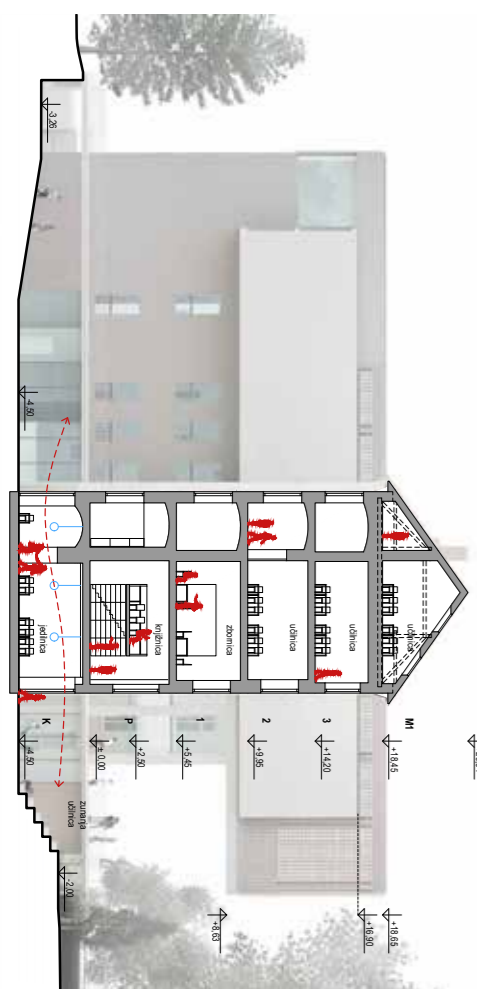
OSTROVICA	PROJEKTA	70,8
U.1.1	odp. delnica	70,8
U.1.2	odp. delnica	9,34
U.1.3	odp. delnica	9,34
U.1.4	odp. delnica	9,34
U.1.5	odp. delnica	9,34
U.1.6	odp. delnica	9,34
U.1.7	odp. delnica	9,34
U.1.8	odp. delnica	9,34
U.1.9	odp. delnica	9,34
U.1.10	odp. delnica	9,34
U.1.11	odp. delnica	9,34
U.1.12	odp. delnica	9,34
U.1.13	odp. delnica	9,34
U.1.14	odp. delnica	9,34
U.1.15	odp. delnica	9,34
U.1.16	odp. delnica	9,34
U.1.17	odp. delnica	9,34
U.1.18	odp. delnica	9,34
U.1.19	odp. delnica	9,34
U.1.20	odp. delnica	9,34
U.1.21	odp. delnica	9,34
U.1.22	odp. delnica	9,34
U.1.23	odp. delnica	9,34
U.1.24	odp. delnica	9,34
U.1.25	odp. delnica	9,34
U.1.26	odp. delnica	9,34
U.1.27	odp. delnica	9,34
U.1.28	odp. delnica	9,34
U.1.29	odp. delnica	9,34
U.1.30	odp. delnica	9,34
U.1.31	odp. delnica	9,34
U.1.32	odp. delnica	9,34
U.1.33	odp. delnica	9,34
U.1.34	odp. delnica	9,34
U.1.35	odp. delnica	9,34
U.1.36	odp. delnica	9,34
U.1.37	odp. delnica	9,34
U.1.38	odp. delnica	9,34
U.1.39	odp. delnica	9,34
U.1.40	odp. delnica	9,34
U.1.41	odp. delnica	9,34
U.1.42	odp. delnica	9,34
U.1.43	odp. delnica	9,34
U.1.44	odp. delnica	9,34
U.1.45	odp. delnica	9,34
U.1.46	odp. delnica	9,34
U.1.47	odp. delnica	9,34
U.1.48	odp. delnica	9,34
U.1.49	odp. delnica	9,34
U.1.50	odp. delnica	9,34
U.1.51	odp. delnica	9,34
U.1.52	odp. delnica	9,34
U.1.53	odp. delnica	9,34
U.1.54	odp. delnica	9,34
U.1.55	odp. delnica	9,34
U.1.56	odp. delnica	9,34
U.1.57	odp. delnica	9,34
U.1.58	odp. delnica	9,34
U.1.59	odp. delnica	9,34
U.1.60	odp. delnica	9,34
U.1.61	odp. delnica	9,34
U.1.62	odp. delnica	9,34
U.1.63	odp. delnica	9,34
U.1.64	odp. delnica	9,34
U.1.65	odp. delnica	9,34
U.1.66	odp. delnica	9,34
U.1.67	odp. delnica	9,34
U.1.68	odp. delnica	9,34
U.1.69	odp. delnica	9,34
U.1.70	odp. delnica	9,34
U.1.71	odp. delnica	9,34
U.1.72	odp. delnica	9,34
U.1.73	odp. delnica	9,34
U.1.74	odp. delnica	9,34
U.1.75	odp. delnica	9,34
U.1.76	odp. delnica	9,34
U.1.77	odp. delnica	9,34
U.1.78	odp. delnica	9,34
U.1.79	odp. delnica	9,34
U.1.80	odp. delnica	9,34
U.1.81	odp. delnica	9,34
U.1.82	odp. delnica	9,34
U.1.83	odp. delnica	9,34
U.1.84	odp. delnica	9,34
U.1.85	odp. delnica	9,34
U.1.86	odp. delnica	9,34
U.1.87	odp. delnica	9,34
U.1.88	odp. delnica	9,34
U.1.89	odp. delnica	9,34
U.1.90	odp. delnica	9,34
U.1.91	odp. delnica	9,34
U.1.92	odp. delnica	9,34
U.1.93	odp. delnica	9,34
U.1.94	odp. delnica	9,34
U.1.95	odp. delnica	9,34
U.1.96	odp. delnica	9,34
U.1.97	odp. delnica	9,34
U.1.98	odp. delnica	9,34
U.1.99	odp. delnica	9,34
U.1.100	odp. delnica	9,34



TLORS 1 NADSTROPJA in 1:200



TLORS 2 NADSTROPJA in 1:200





B3R61

▲ STARIJA STOLSKOVA STEHA, m 1:300



▲ TOBRSKI KLETI, m 1:200

PRIZIDAVA III. GIMNAZIJE MARIBOR

KONGERPT OBUKOVANJA NOVE ŠOLE TEMELJI NA KERENJU NAJRAVNOTEŽJU MED STARO IN NOVO ŠOLSKO STAVBO. MED ŠOLSKIM PARKOM IN PROGRAMI V NOTRAJNOSTI OBEH STAVB TER NA POVEZAVI MESTVA S ŠOLSKIM SVETOM.

1. STARO IN NOVO

OBSTOJEČE postopje z velikim volumnom napravlja mestni prostor. Fasada intenzivno odpreva svetlobo, moč in javni zrak. Koristna sta in programski spremembi, v tem smislu je izpostavljen vzor nov št. št.

2. GRAJENO IN ZELENKO

Karje med Gosposveljo cesto, Stranševljevo, Gregorčičovo in Prištevno ulico zasledijo zmenljivo v smeri S-J istebe in zelene površine. Z obravnavo Šolskega parka in poseljenega novega postopja v podplačju starega proti severu, je oddalen vzorec dostopnih.

Chengdele drevesa in travnate površine pod njimi se obdržijo. Nova arhitekturna in elementi zasnove ustrezajo se ustrezajo koristenemu sistemu stare stavbe. V smeri V - Z se med rom in stari šolskem objektom vzpostavijo nova zvežna osi, ki obsejajo palačo in se imenuje gimnazijska voda. Šolski park in v smeri severni postopni OS.

3. SOLJAN MESTO

S posteljnico novega dela III. gimnazije, se božata mestni in šolski prostori zasnove in ustrezno ureja. Šolski park z svetlobo, vzhodno podplačje in vzhodni rom. Novi pred plačilno in posteljnico novega med obdobjema ob javni poti med Gosposveljo cesto in Gregorčičovo ulico. Glavni vhod v novo šolo je dosegljen z Gregorčičovo ulico in s Stranševljevo ulico skozi Šolski park. Vhod v staro šolo ostaja z Gosposveljeve ceste. Šolski vhod za znanje obdobja izločeno je iz Gosposveljskega dvorčeka.

Z Gregorčičovo ulico je vzhodni vhod na parkirišča za zaposlene. Gosposveljski vhod ustrezno ostaja s steno Gosposveljske ceste za kraljevo kraljevo. Vhod v novi deli se odobrolo dolovata in biovzhodni in ostale podobe šole.

Kolesarnica je unekljena na vzhodu Gregorčičeve in Stranševljeve ulice.

ZAJEMKA DO ŠOLE TRJ ZAVOLJANO NAJDELEZNO PROMOTORJE

