

▲ SITUACIJA S TILORISOM STREH, m 1:500



PRIZIDAVA III. GIMNAZIJE MARIBOR

KONCEPT OBLIKOVANJA NOVE ŠOLE TEMELJI NA KREIRANJU RAVNOTEŽJU MED STARO IN NOVO ŠOLSKO STAVBO, MED ŠOLSKIM PARKOM IN PROGRAMI V NOTRANJOSTI OBEH STAVB TER NA POVEZAVI MESTA S ŠOLSKIM SVETOM.

1. STARO IN NOVO

OBSTOJEČE poslojce z velikim volumnom nagovarja mestni prostor. Fasada interpretira notranji red, organiziranost, moč in javni značaj. Kontrira času in programskim spremembam, v tem smislu je trajnostna in vzor novi šoli.

NOVO poslojce je postavljeno ob Gregorčičevo ulico. Volumensko je z obstoječim objektom anekdotično in v svojo obliko vključuje glavni vhod in postavljen v vzdolžno os volumna. V smeri S-J stavbe in zelene površine. Je nadkrita šolska ploščad, ki vabi neposredno z Gregorčičeve ulice do vhoda skozi Šolski park iz središča mesta in v perspektivi časa lahko deluje celo kot samostojna javna zgradba.

KOMUNIKACIJSKA SPONKA povezuje obe šoli v štirih nivojih. Oblikovno razmejuje oba objekta, funkcionalno pa ju povezuje v celoto.

2. GRAJENO IN ZELENO

Kare med Gosposvetško cesto, Strossmayerjevo, Gregorčičevo in Prežihovo ulico zasedajo izmenično v smeri S-J stavbe in zelene površine. Z ohranitvijo Šolskega parka in postavitvijo novega poslojca v podaljšku starega proti severu, je očitna vzorec dopolnjevanja.

Obstoječa drevesa in travnate površine pod njimi se ohranjajo. Nov stavbni volumen in elementi zunanje ureditve se umikajo koreninskemu sistemu stare platane. V smeri V-Z se med novim in stari šolskim objektom vzpostavi nova zelena os, ki obide platano in se mimo glavnega vhoda nadaljuje v smeri zelenih površin OŠ.

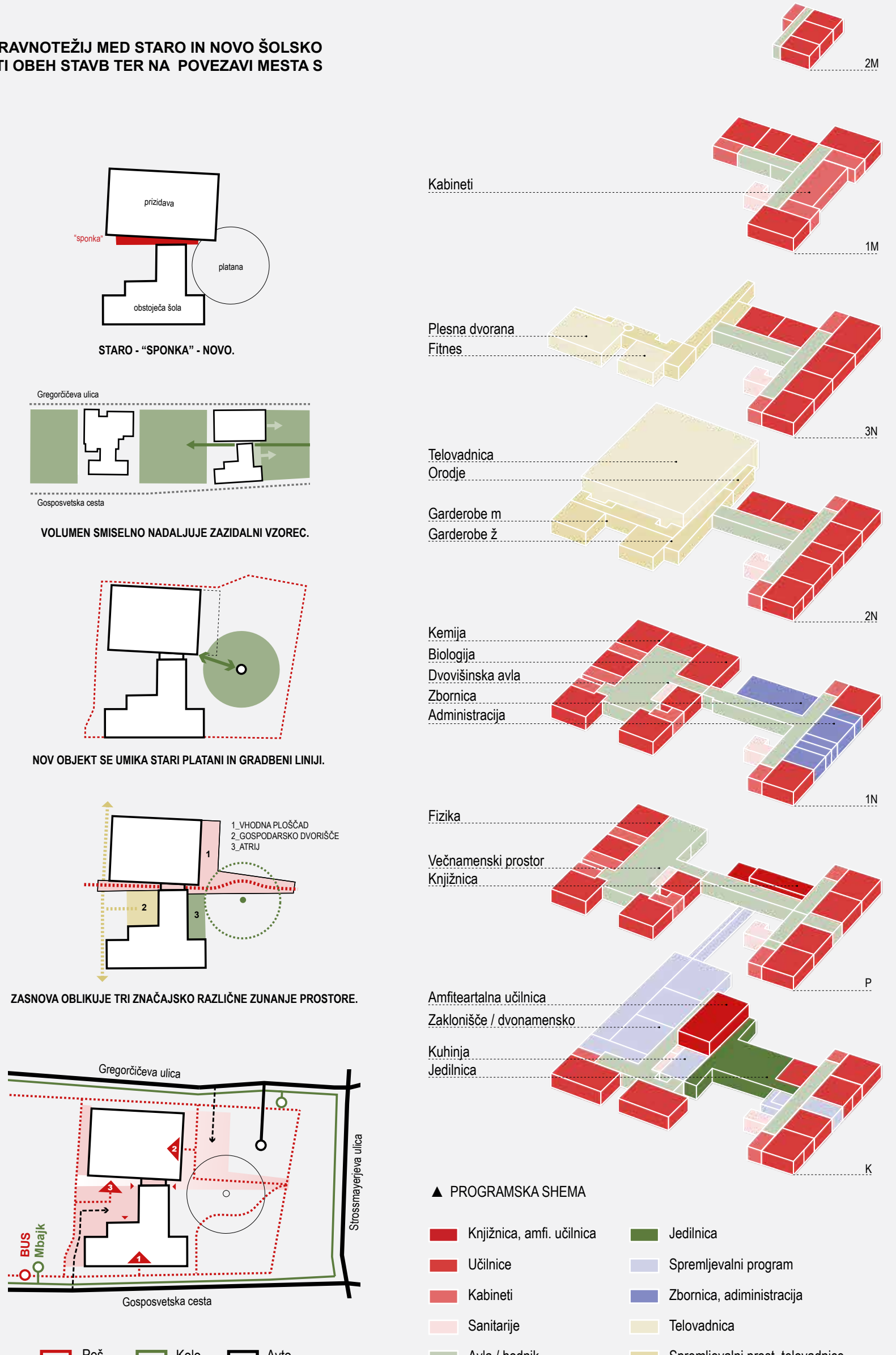
Šolski park dobi novo vlogo v življenju šolskega kompleksa. Redni šolski programi in prostorske dejavnosti, ki se travajo pod krošnjami dreves, predstavljajo drugi pol klasičnega pouka v notranjosti šole. V park se odpirajo Jedinica, Amfiteatralna učilnica in učilnica z iztekom na prsto.

Nadkrita Vstopna ploščad pred vhodom je dvignjena za višino klopi nad Šolski trg in skupaj z njim ustvarja zunanji prostor zbiranja, srečevanja. Šolsko parkirišče ima uvoz z Gregorčičeve ulice in je od ostalih površin ločeno z živo mejo.

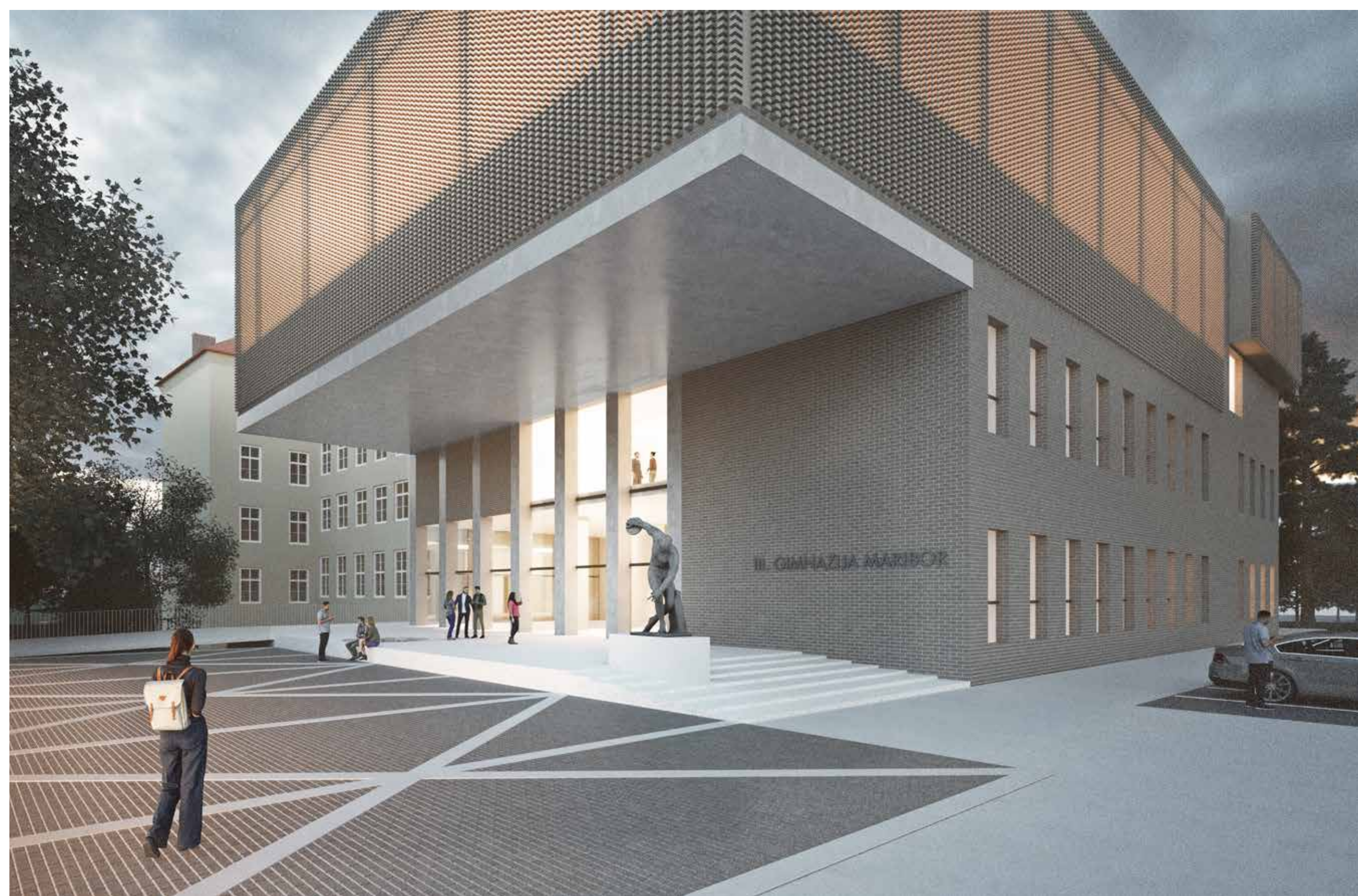
3. ŠOLA IN MESTO

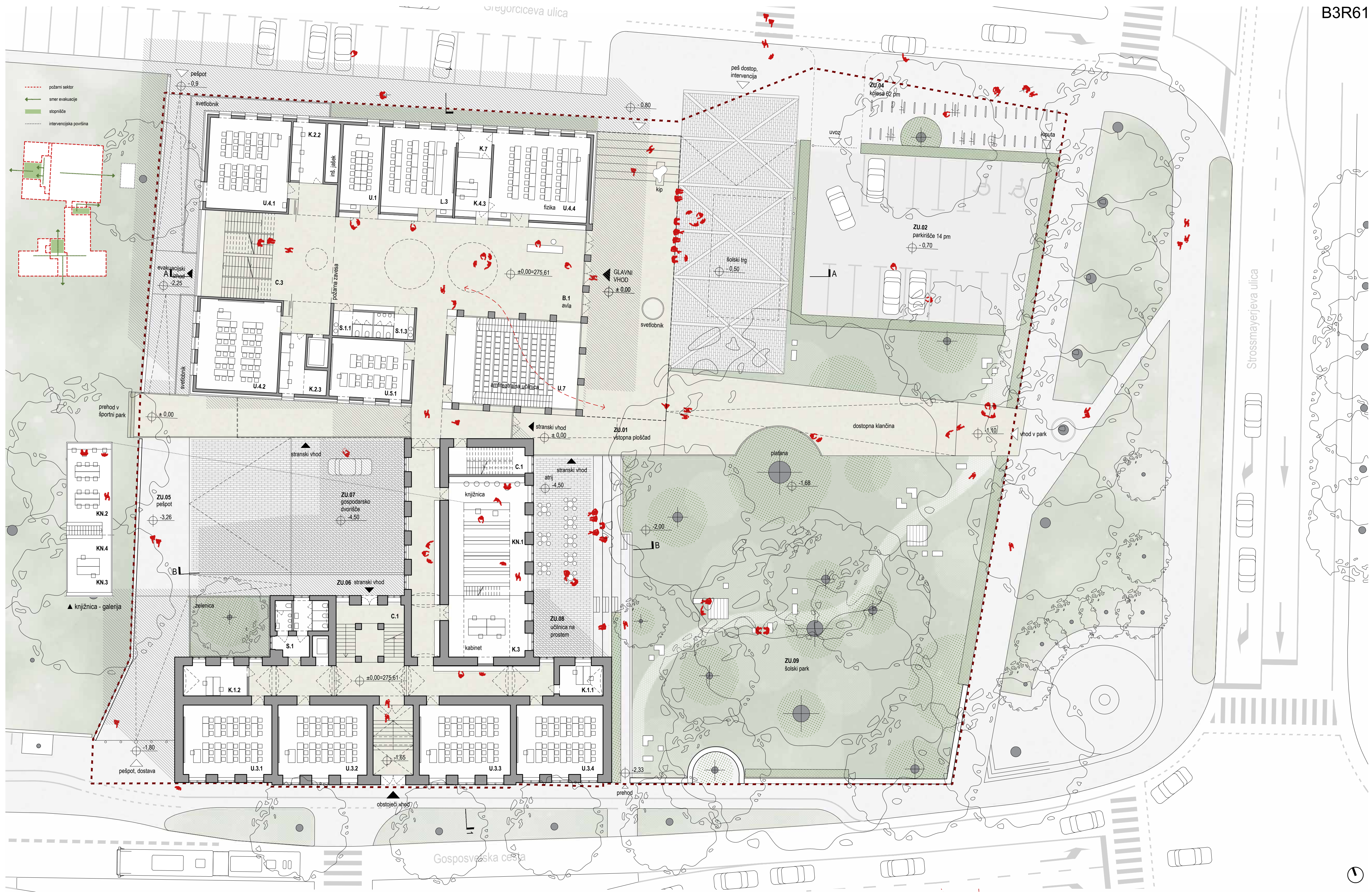
S postavitvijo novega dela III. gimnazije, se bosta mestni in šolski prostor zblížala in uravnovesila. Zunanji prostori kompleksa so: Šolski park z nadkrito vhodno ploščadjo in trgom na vzhodu, Atrij pred jedilnico in gospodarsko dvorišče med objekta ob javni poti med Gosposvetško cesto in Gregorčičevo ulico. Glavni vhod v novo šolo je dostopen z Gregorčičeve ulice in s Strossmayerjeve ulice skozi Šolski park. Vhod v staro šolo ostaja z Gosposvetške ceste. Stranski vhod za zunanje obiskovalce telovadnice je iz Gosposvetškega dvorišča.

Z Gregorčičeve ulice je urejen dovoz na parkirišče za zaposlene. Gospodarski šolski uvoz ostaja s strani Gosposvetške ceste, za kuhinjo in odvoz smeti ter za občasno dostavo za telovadnico in ostale potrebe šole. Kolesarstva je umeščena na križišču Gregorčičeve in Strossmayerjeve ulice.



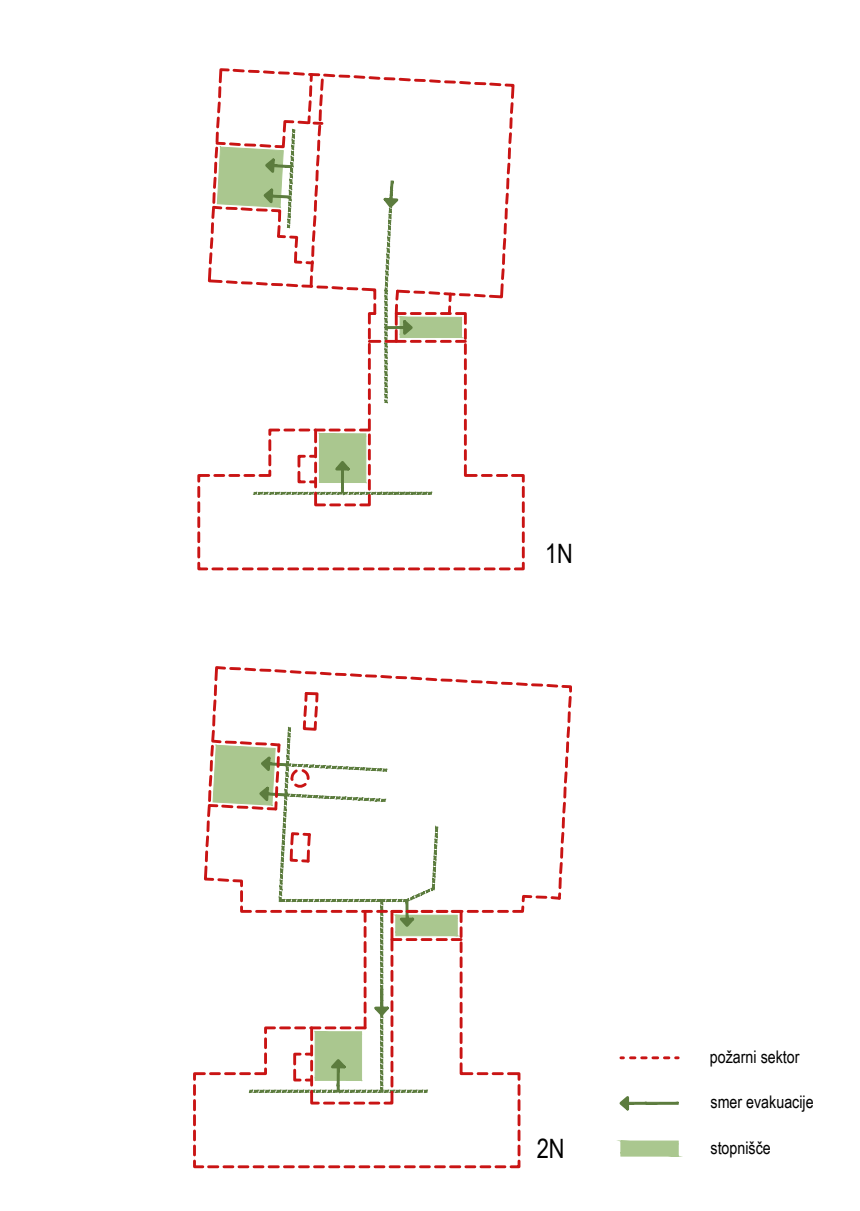
▲ TILORIS KLETI, m 1:200





PRILUČJE

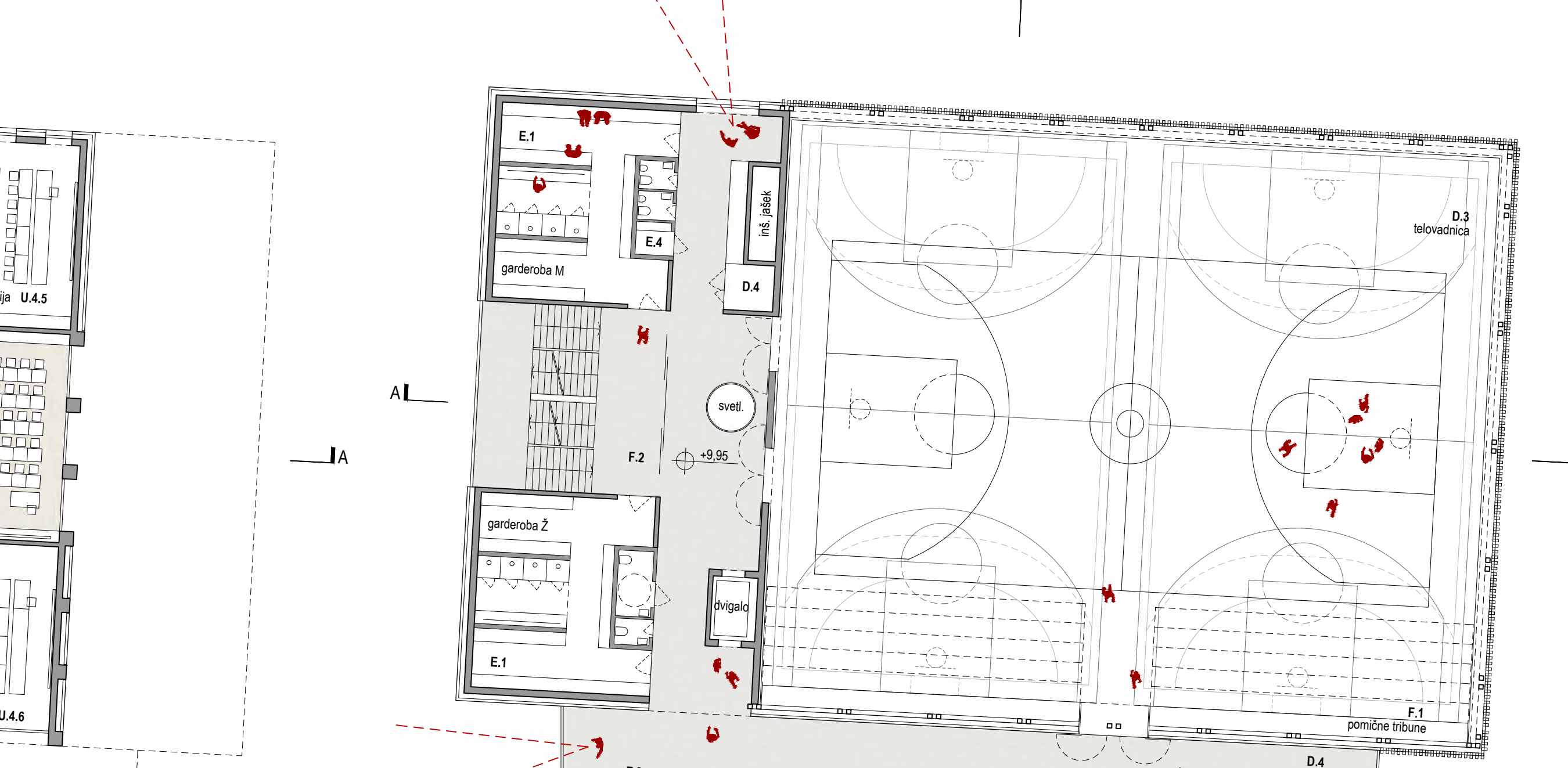
OBSTOJEČE	PRIZIDAVA	OBSTOJEČE	PRIZIDAVA
U.3.1 veča učilnica	59,25 U.4.1	veča učilnica	70,76
U.3.2 veča učilnica	60,13 U.4.2	veča učilnica	70,76
U.3.3 veča učilnica	61,51 K.2.2	kabineti marji	19,04
U.3.4 veča učilnica	57,88 K.2.3	kabineti marji	19,79
K.1.1 marji kabinet	12,88 U.1	marji učilnica	32,34
K.1.2 marji kabinet	18,74 U.2	laboratorijska	59,84
S.1 wc m. 2	22,96 K.4.3	kabineti veči, fizika	19,14
B.3 garderoba	73,92 K.7	prilagodljiva fizika	1,58
K.3 kabinet veči	46,3 U.4.4	učilnica fizika	79,38
KN.1 knjižnica - knjige, katalogi	51,75 U.5.1	učilnica za tuje jezike	45,71
KN.2 knjižnica	37,6 S.1.1	wc	11,89
KN.3 veča knjižnica	13,03 S.1.3	wc	11,04
KN.4 knjižnica	27,6 S.1.7	veščinska učilnica	37,93
C.1 hodnik, stopnišča, dvigala	150,14 B.1	avla, večnamenski prostor	238,36
	C.3	gardeobe	42,39
		hodnik, stopnišča, dvigala	142,73



1. NADSTROPJE

OBSTOJEČE	PRIZIDAVA	OBSTOJEČE	PRIZIDAVA
U.3.5 veča učilnica	62,12 U.3.17	veča učilnica	70,76
U.3.6 veča učilnica	61,42 L.2	laboratorij biologija	70,76
B.8.8 splošna soba	38,7 K.2.4	kabineti marji	19,04
B.8.6 splošna soba za razgovore	19,3 K.2.5	kabineti marji	19,79
B.8.5 svetilniški odloček	17,8 K.2.6, K.2.7	kabineti marji, dvigali	32,34
B.8.2 nabavniški kabinet	21 L.1	laboratorijska kemija	59,84
B.8.4 ligilno	17,88 K.4.1	kabineti veči, kemija	19,14
B.8.3 zbirni kabinet	16,42 K.7	prilagodljiva kemija	1,58
B.6.1 ravnanjska	22,9 U.4.5	učilnica kemija	79,38
K.1.6 marji kabinet	11,54 U.5.2	učilnica za tuje jezike	45,71
K.1.7 marji kabinet	16 S.1.1	wc	20,78
S.1.2 wc profesorji	22,28 K.4.2	kabineti veči, biologija	26,1
B.4 zbirnica	126,12 K.7	prilagodljiva biologija	51,03
B.6.7 kopirnica	10,95 U.4.6	učilnica biologija	74,97
C.1 hodnik, stopnišča, dvigala	212,95 U.1.9	veča učilnica	52,26
	B.5	gardeobe	42,39
	C.4	avla	175,34

▼ PREZREZ B Z JUŽNO FASADO, m 1:200



TLORIS 1. NADSTROPJA, m 1:200 ▲



TLORIS 2. NADSTROPJA, m 1:200 ▲
ZAHODNA FASADA, m 1:200 ▼



▲ TLORIS 3. NADSTROPJA, m 1:200
▼ TLORIS 2. N MANSARDE, m 1:200



▲ TLORIS MANSARDE, m 1:200

3. NADSTROPJE

OBSTUČJE		
U.3.11	velja učilnica	63,72
U.3.12	velja učilnica	62,29
U.4.3	velja učilnica	77,12
U.4.7	velja učilnica	66,06
K.1.8, K.1.10	muzej kabinet, dvigali	23,31
K.1.9	muzej kabinet	15,66
S.1	wc, s.	15,66
B.5	gardenobe	15,14
U.3.21	velja učilnica	67,5
U.3.22	velja učilnica	65,28
E.3	prostor za tehnično opremljeno hodnik, stopnišča, dvigala	23,67
C.1		172,89

PRIZEMJE

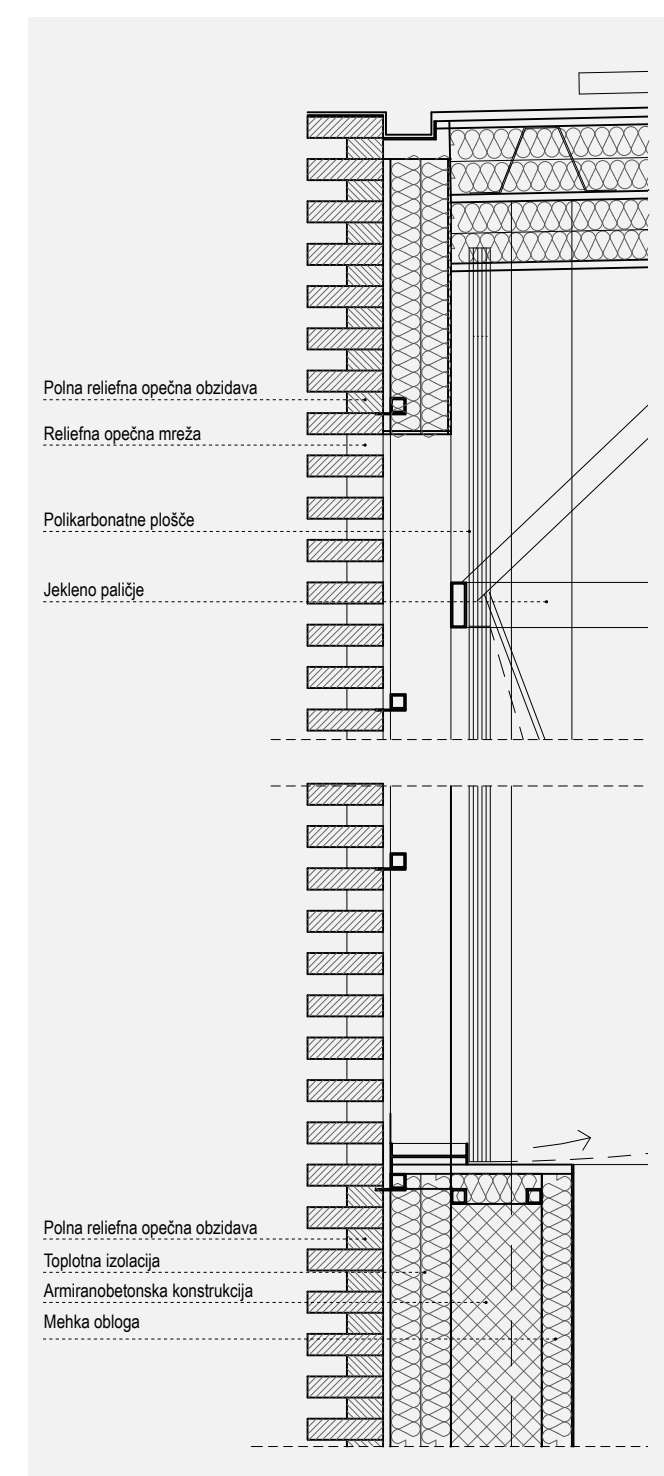
D.1.1	plesna dvorana	156,43
D.1.2	stranica	6
D.1.3	stadio	4,73
D.2	fitness	74,91
F.1	vhodna komunikacija, televidenca stopnišča, dvigala	116,09
F.2		84,32

1. MANSARDA

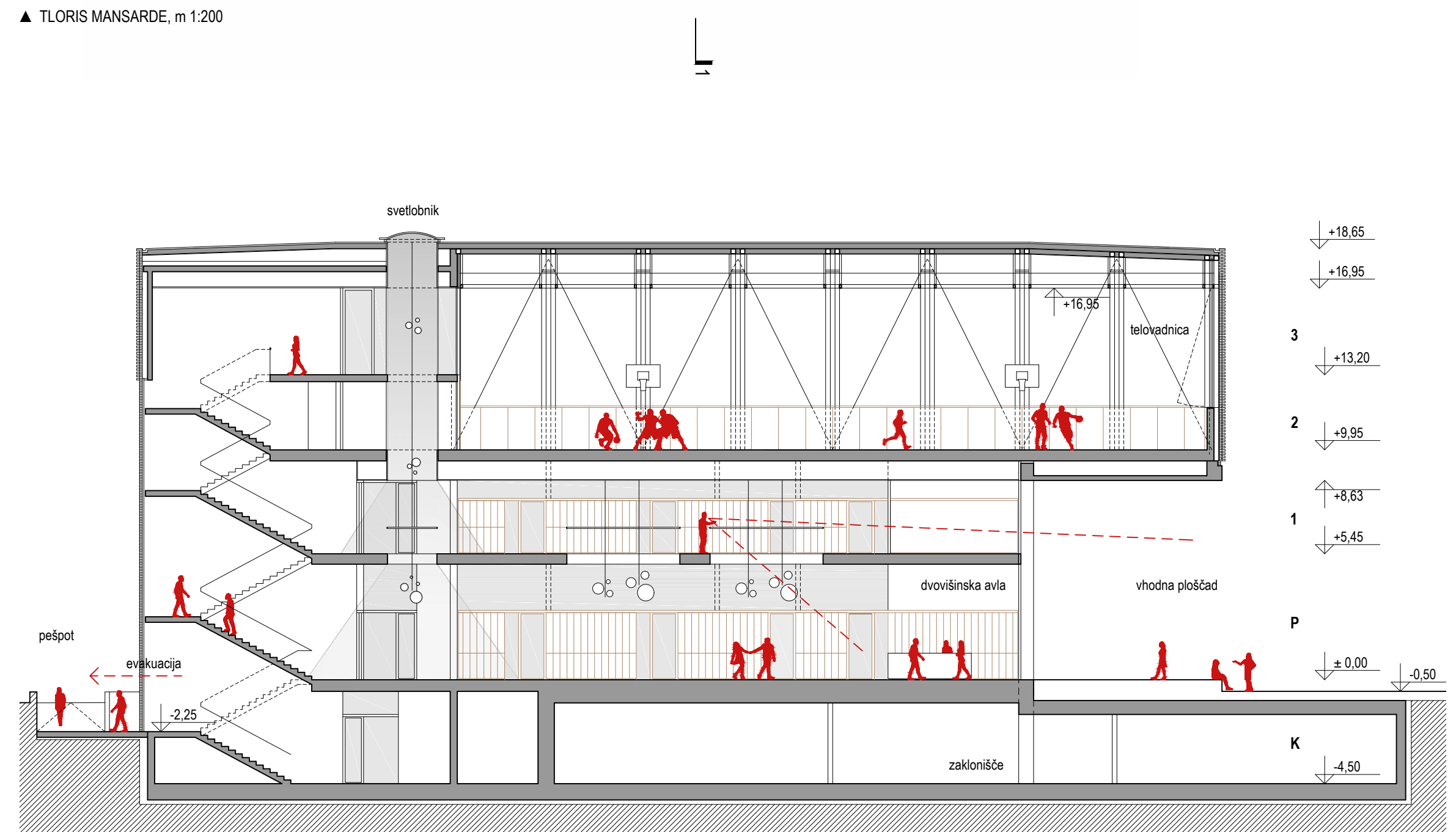
OBSTUČJE		
S.1.1	wc s.	6,16
S.1.3	wc s.	6,16
U.2.3	velja učilnica	99,96
K.2.8, K.2.9	kabini muzej, dvigali	32,77
K.5.1	kabini individualno	14,6
K.5.2	kabini individualno	14,6
K.5.3	kabini individualno	14,6
K.5.4	kabini individualno	14,6
K.5.5	kabini individualno	14,6
K.5.6	kabini individualno	14,6
K.5.7	kabini individualno	14,6
K.2.10, K.2.11	kabini muzej, dvigali	32,77
U.2.4	velja učilnica	99,96
U.2.5	velja učilnica	99,96
U.2.3	velja učilnica	33,06
U.2.36	velja učilnica	50,67
K.2.12	kabini muzej	10,42
C.1	hodnik, stopnišča, dvigala	141,31

2. MANSARDA

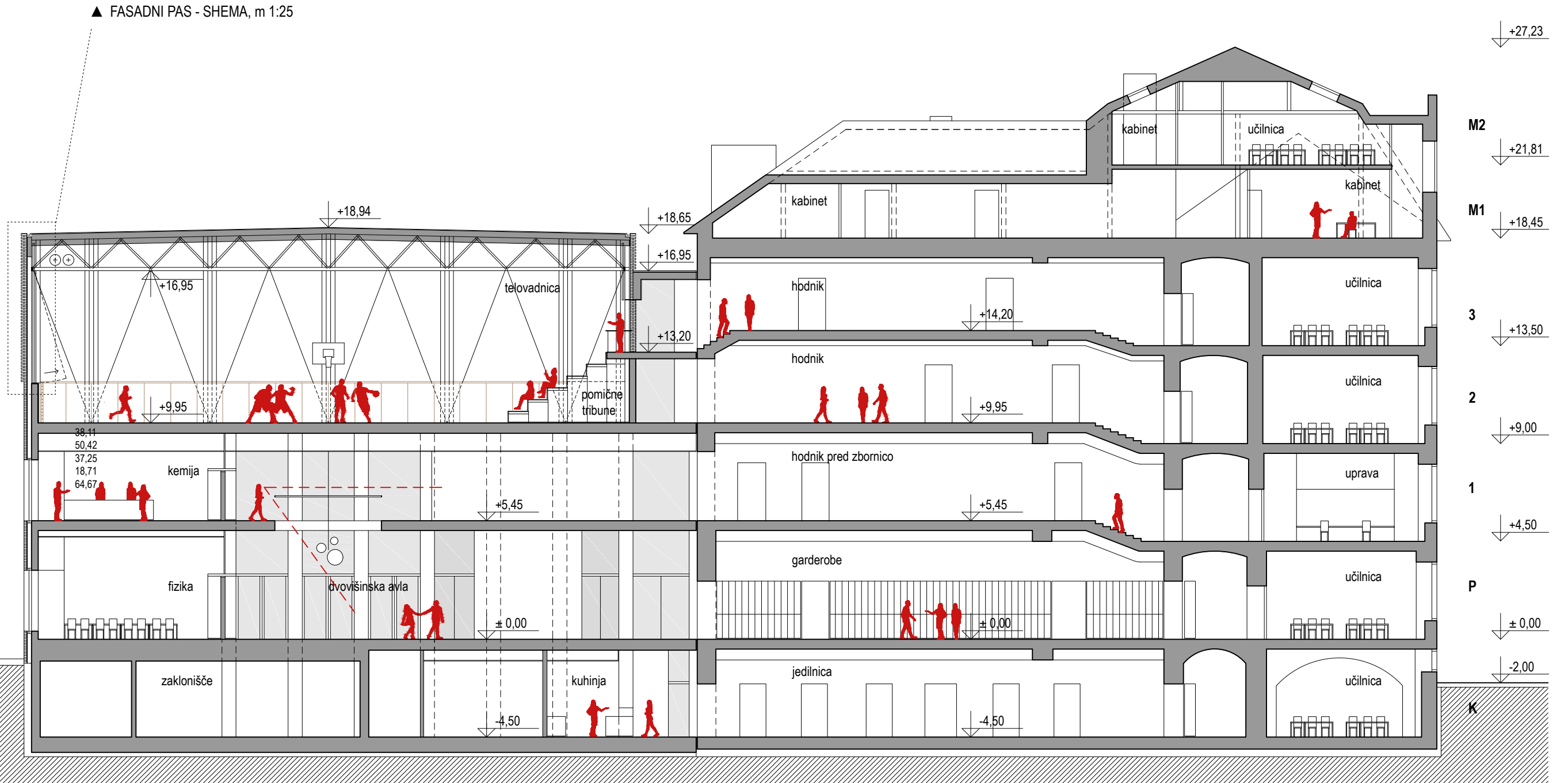
OBSTUČJE		
U.2.4	velja učilnica	38,11
U.2.7	velja učilnica	90,42
U.2.3	muzej, dvigali	37,25
K.2.13, K.2.14	kabini muzej, dvigali	18,11
C.1	hodnik, stopnišča, dvigala	64,67



▲ FASADNI PAS - SCHEMA, m 1:25



▲ PREREZ A, m 1:200



PREREZ 1, m 1:200
▼ SEVERNA FASADA, m 1:200

