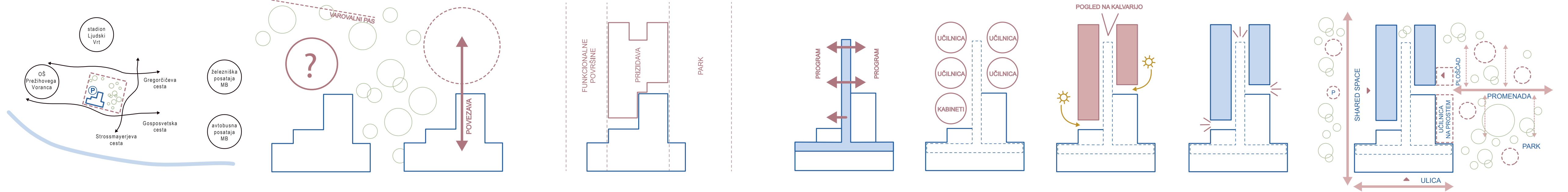


Situacija M-1:500



Natečajno območje se nahaja na severozahodnem robu starega mestnega jedra. Večji del lokacije na severu in zahodu, predstavlja parkovna ureditev z bogatim drevesnim nasadom, ki je pomembna zelena površina ob robu starega mestnega jedra. Natečajno območje se nahaja v vzgojno izobraževalnem okolju Maribora.

Izhodišče pri zasnovi urbanističnega dela natečajne naloge je bila skladna umestitev nove prizidave, tako v odnosu do obstoječega prostora kot skladnost s pogoji. Objekt je umesčen na severozahodni del natečajnega območja, s čimer v največji meri ohranja parkovne površine.

Širino prizidave definirata obstoječi fasadni liniji severozahodnega trakta in severozahodnega servisnega prizidka. Pozidava omogoča dopolnitev slabo definirane severozahodnega dela kompleksa. Prizidek predstavlja ločnico med parkom in funkcionalnimi površinami.

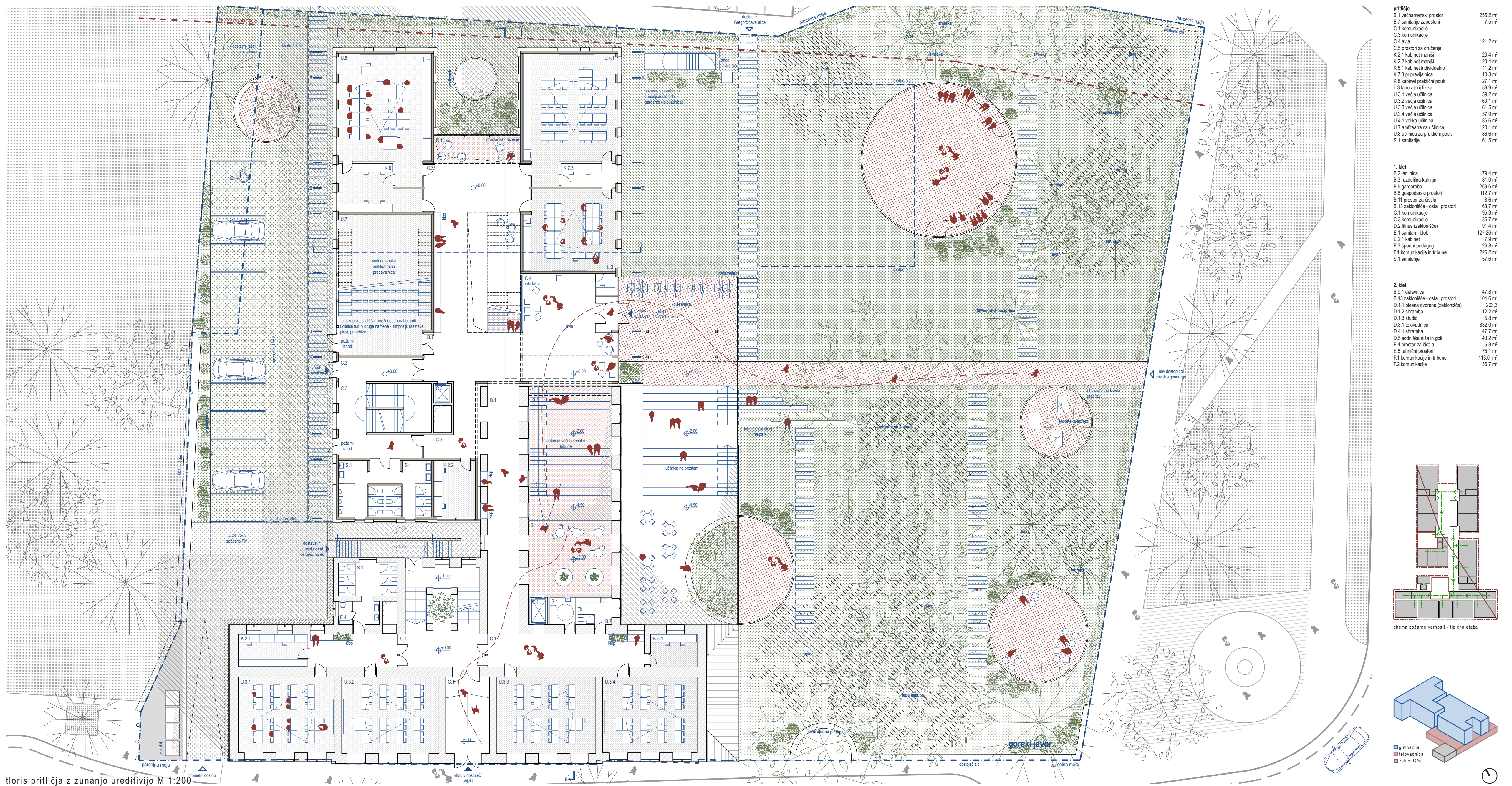
Ključni element funkcionalne ureditve predstavljajo povezave – tako programske kot prostorske, saj omogočajo stik med starim in novim. Pomemben element novega kompleksa je spoj prizidave z obstoječim objektom. Prizidavo gradita lameli povezani z družabnim komunikacijskim pasom.

Med obstoječim objektom in novo prizidavo je zasnovana cezura, ki definira stik med starim in novim. Nadzemni del objekta tvori vzdolžni lameli, orientirani v smeri sever-jug, ki predstavljata podaljšek obstoječega objekta do varovalnega pasu Gregorčičeve ulice na severu.

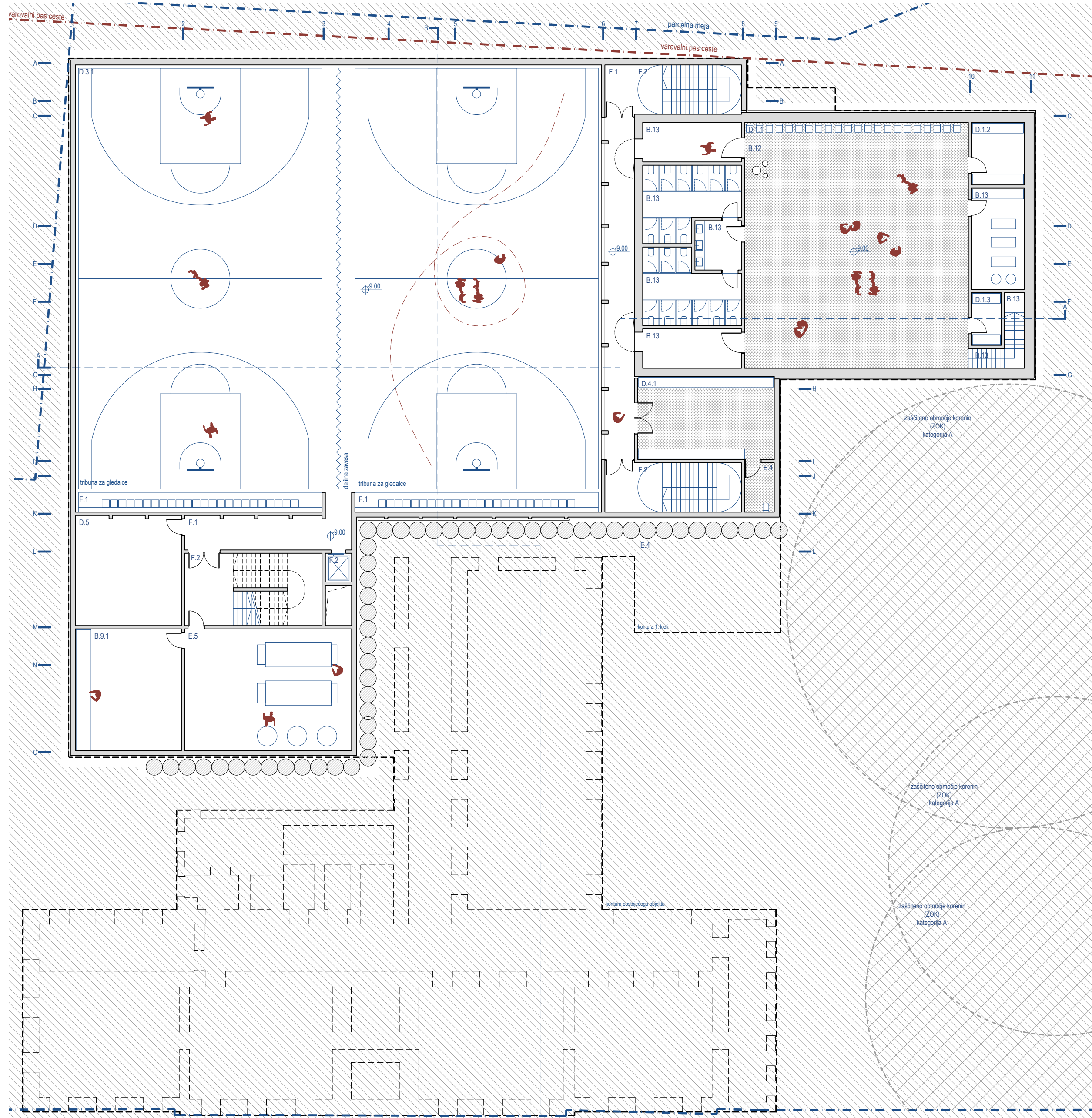
Nov glavni vhod je umesčen na vzhodni strani prizidave in je dostopen prek promenade, ki jo tvori nova os utrjenih tlakovanih površin skozi park. Na zahodni strani prizidave, v bližini površin za mirujoč promet, so zasnovani servisni vhodi. Predlagana zasnova omogoča uporabo obeh obstoječih vhodov.







tloris pritličja z zunanjo ureditvijo M 1:200



tloris 2. kleti M 1:200



tloris 1. kleti M 1:200







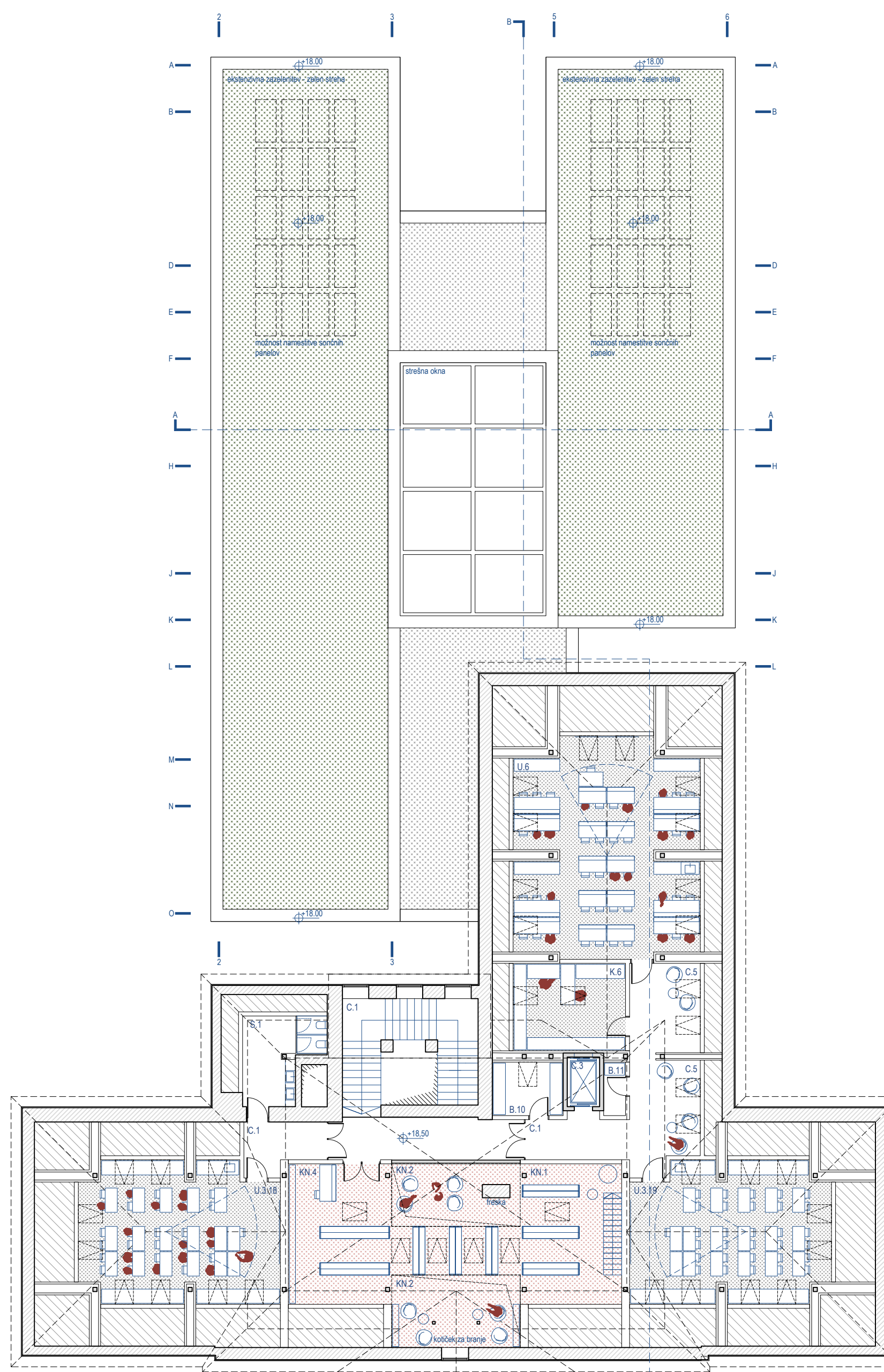
tloris 1. nadstropja M 1:200



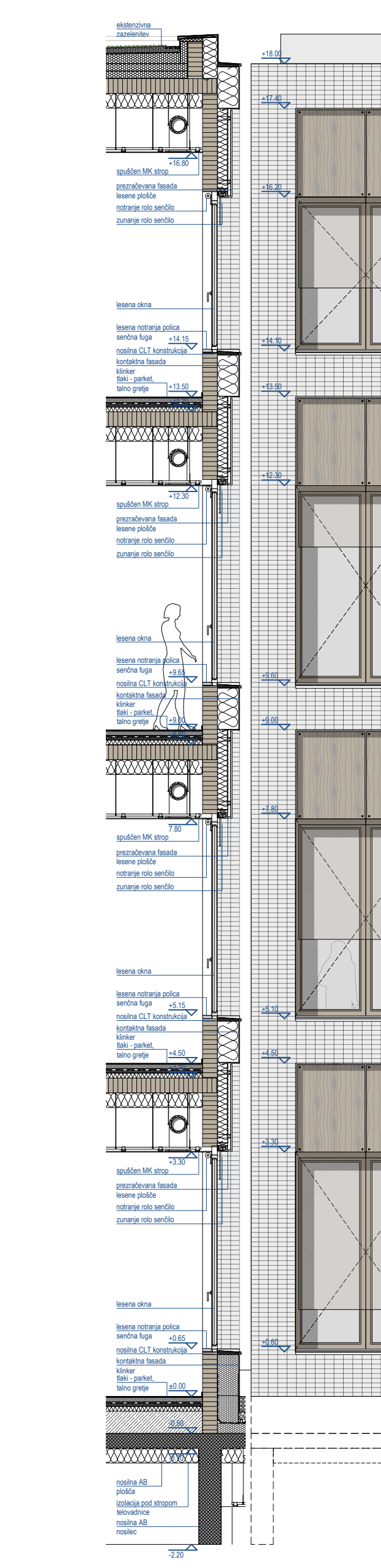
tloris 2. nadstropja M 1:200



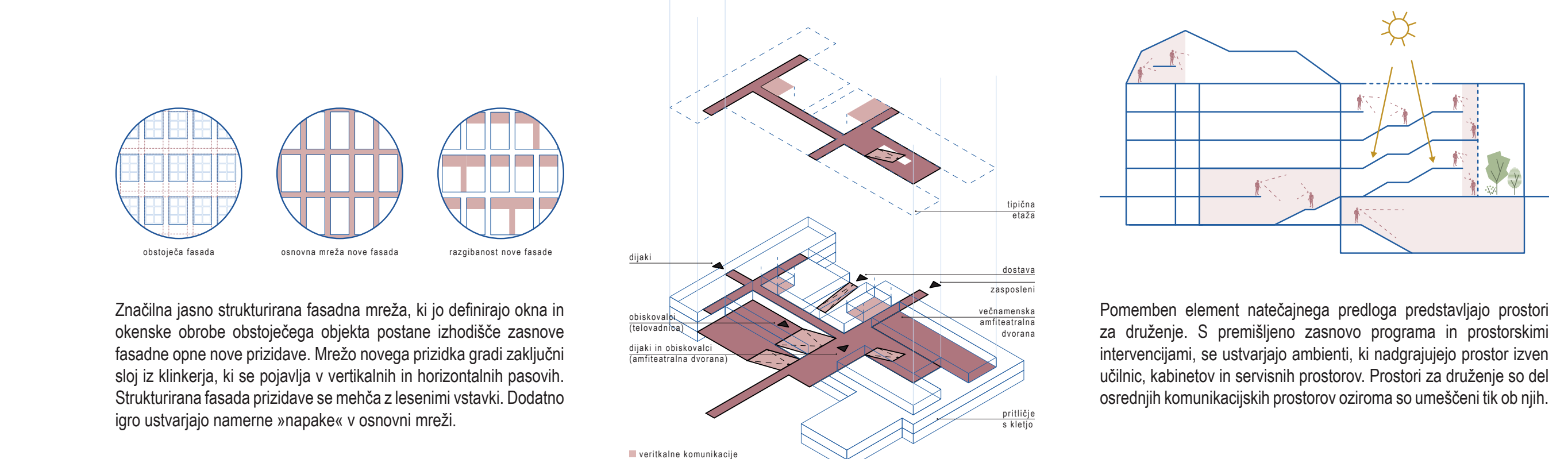
tloris 3. nadstropja M 1:200



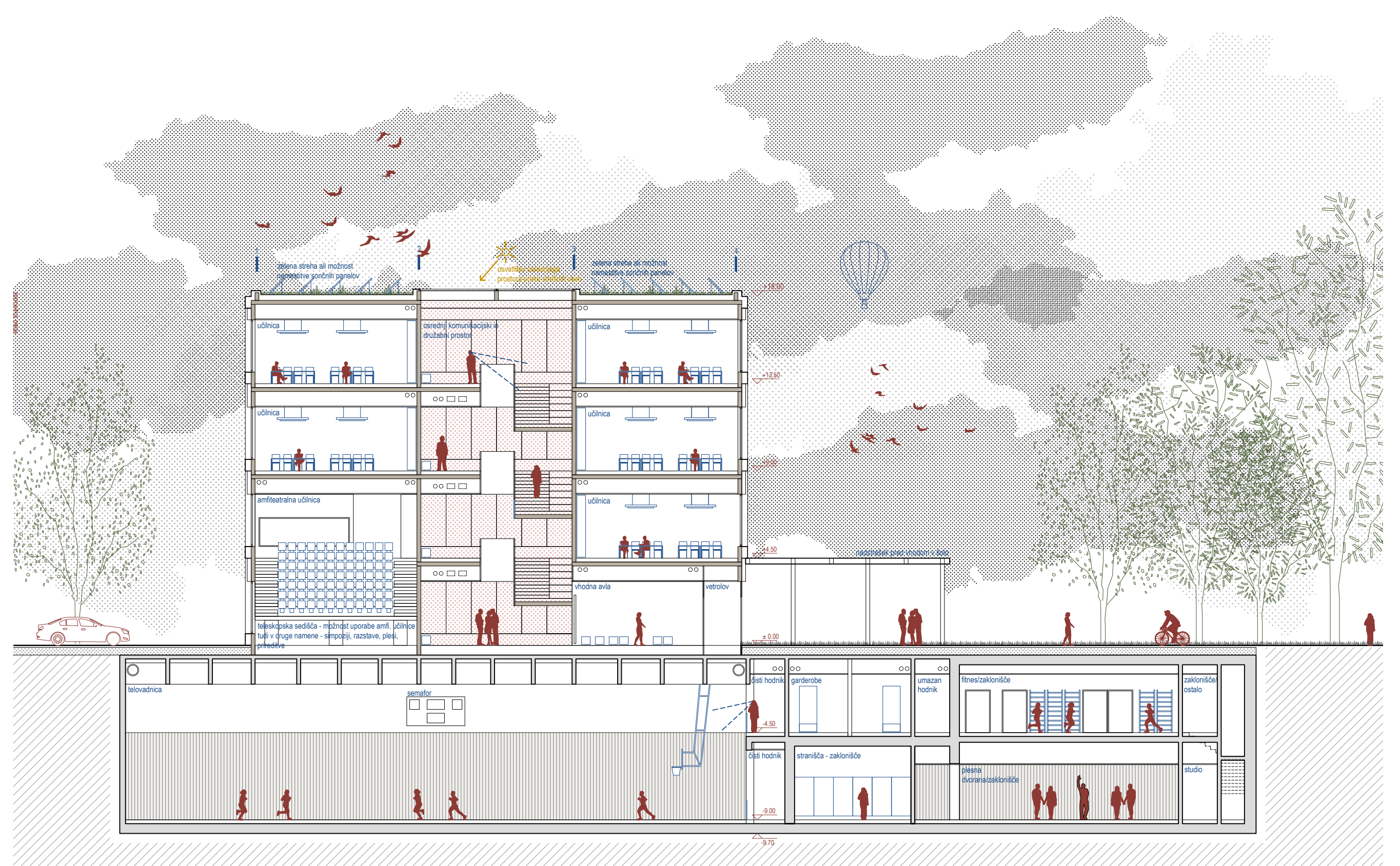
tloris mansarde M 1:200



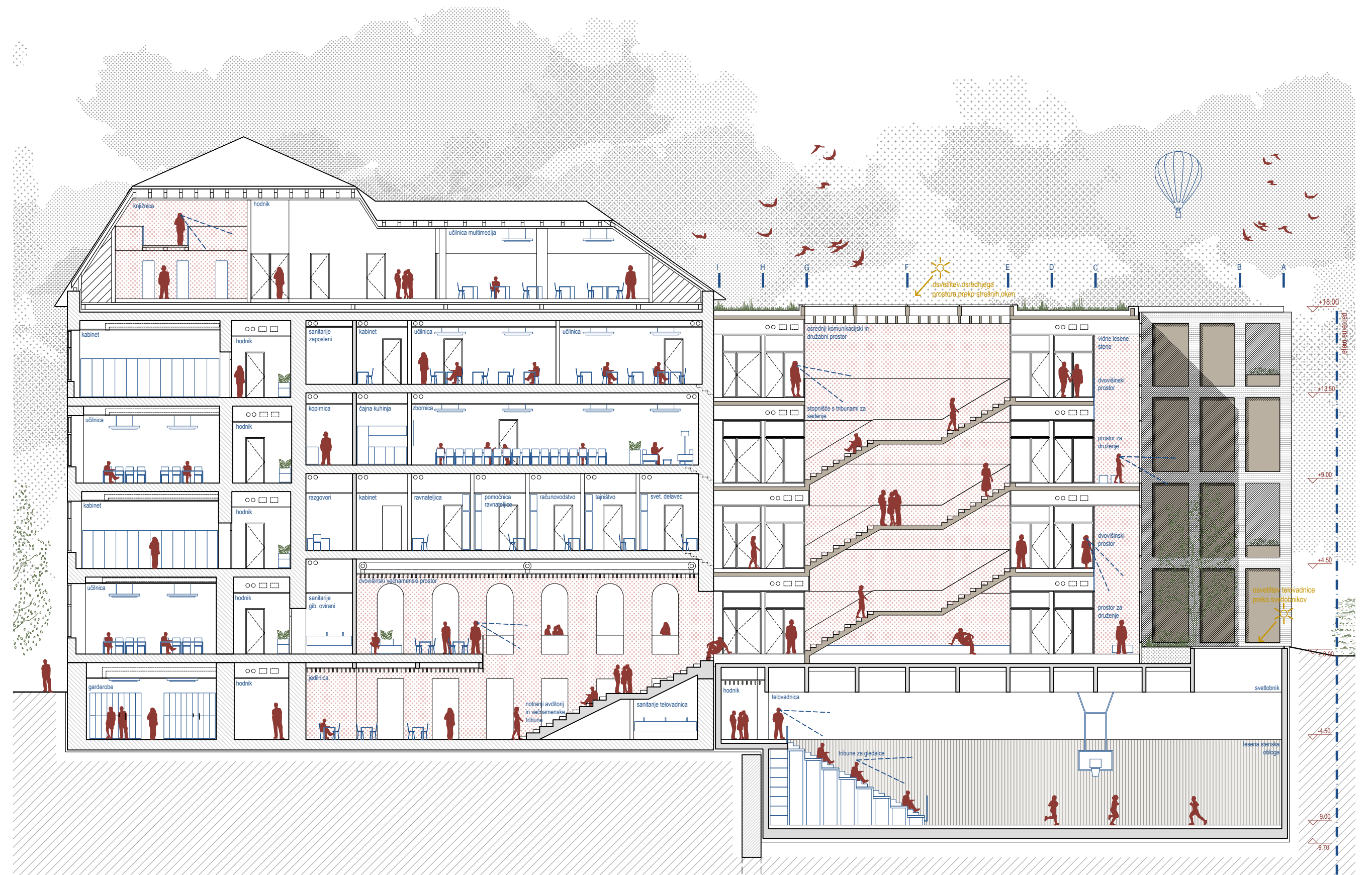
fasadni pas M 1:25



Značilna jasno strukturirana fasadna mreža, ki jo definirajo okna in okenske obrobe obstoječega objekta postane izhodišče zasnovne fasadne opne nove prizidave. Mrežo novega prizidka gradi zaključni sloj iz klinkerja, ki se pojavlja v vertikalnih in horizontalnih pasovih. Strukturirana fasada prizidave se mehča z lesenimi vstavki. Dodatno igro ustvarjajo namerne »napake« v osnovni mreži.



prečni prerez M 1:200



vzdolžni prerez M 1:200