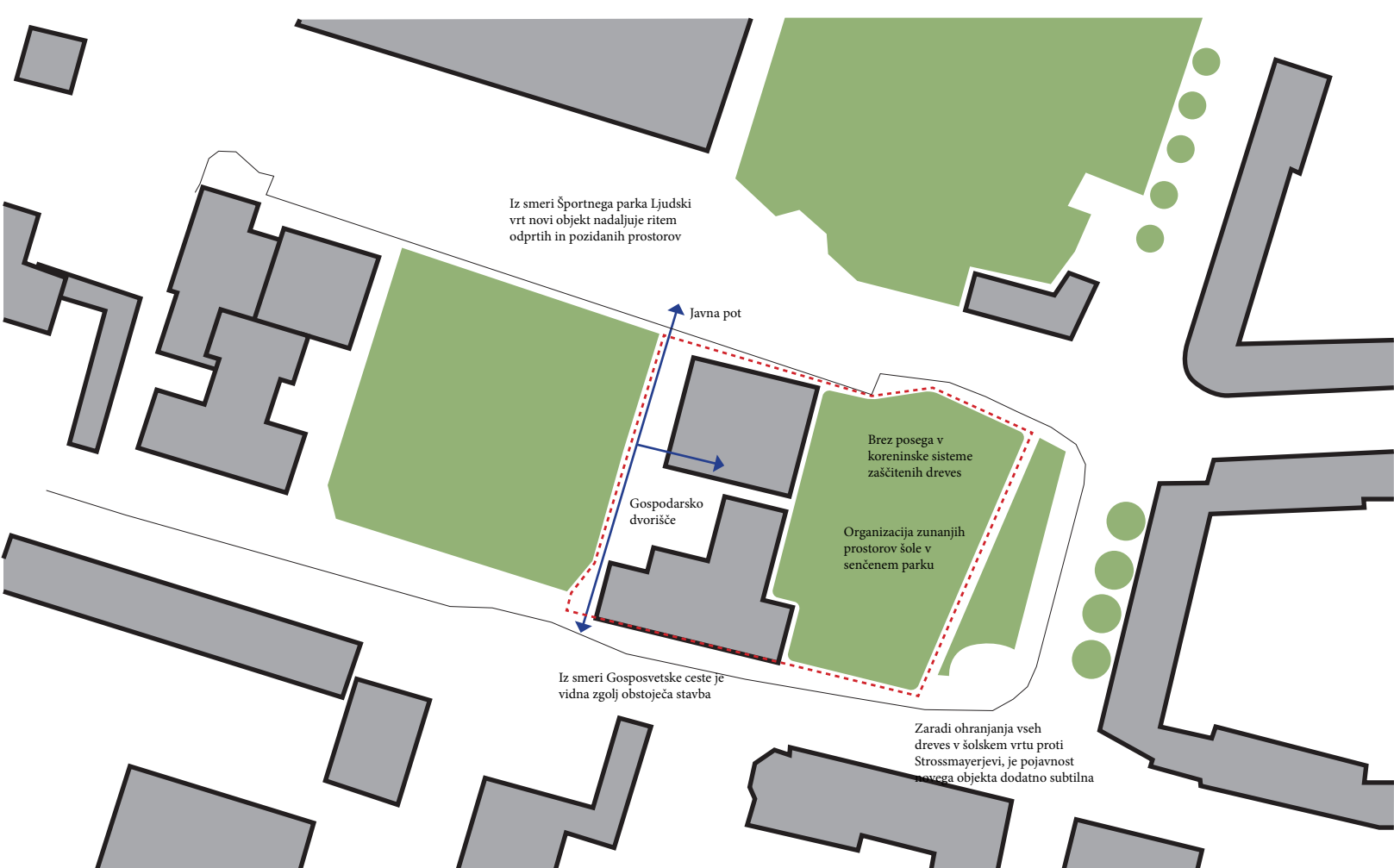




Ureditvena situacija  
m 1:500



Prostorski prikaz 1 - Ureditev gimnazijskega vrta ohranja in nadgrajuje vzdušje zelene oaze sredi mesta. Obstojča drevesa ustvarjajo senčen ambient, sklenjen obod pa prispeva k občutku umirjenosti in varnosti. Umestitev objekta kompozicijsko zaokroži in definira vrt.

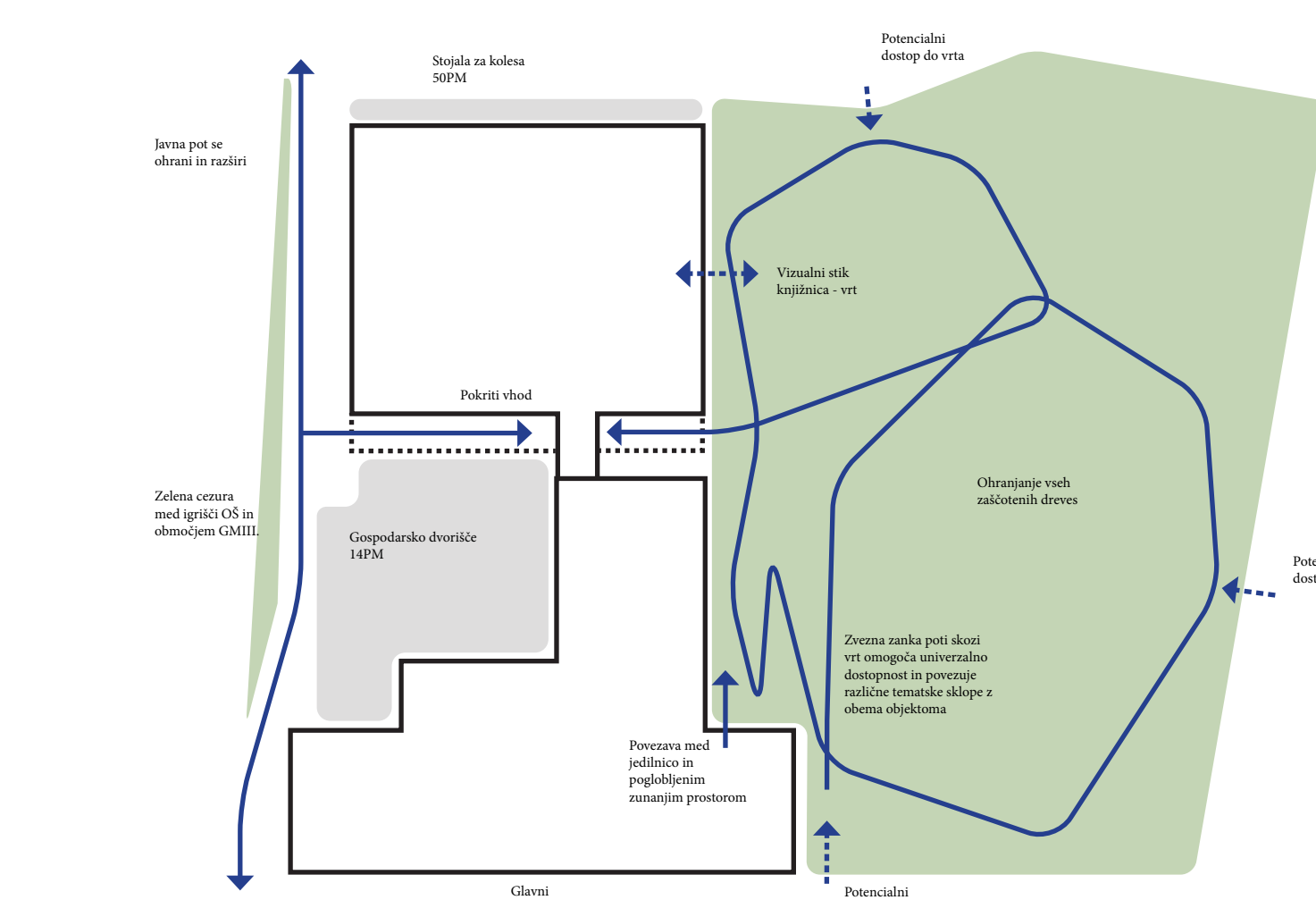


Kontekst prostora

Umestitev na parcelo  
Prizidek III. gimnazije je umestjen severno od obstoječega objekta, s čimer sledi ritmu odprtega in grajenega prostora vzdolž Gospodetske ceste. Odrasla drevesa vzhodno od objektov se ohranjajo, s čimer se vzpostavi zunanji prostor šole v globoko osenčenem parku. Iz smeri Gospodetske in Strossmayerjeve ulice obstoječi objekti ohrani prevladujočo prostorsko prisotnost.

Kompozicijska in volumenska artikulacija/paviljon v parku

Nov volumen je artikuliran kot paviljon v parku, materialno in kompozicijsko jasno ločen od obstoječega objekta. Visinski gabarit sledi venca obstoječega objekta in višine OS Prežihovega Voranca, kar ustvari prostorsko skladnost tudi iz smeri športnega parka.

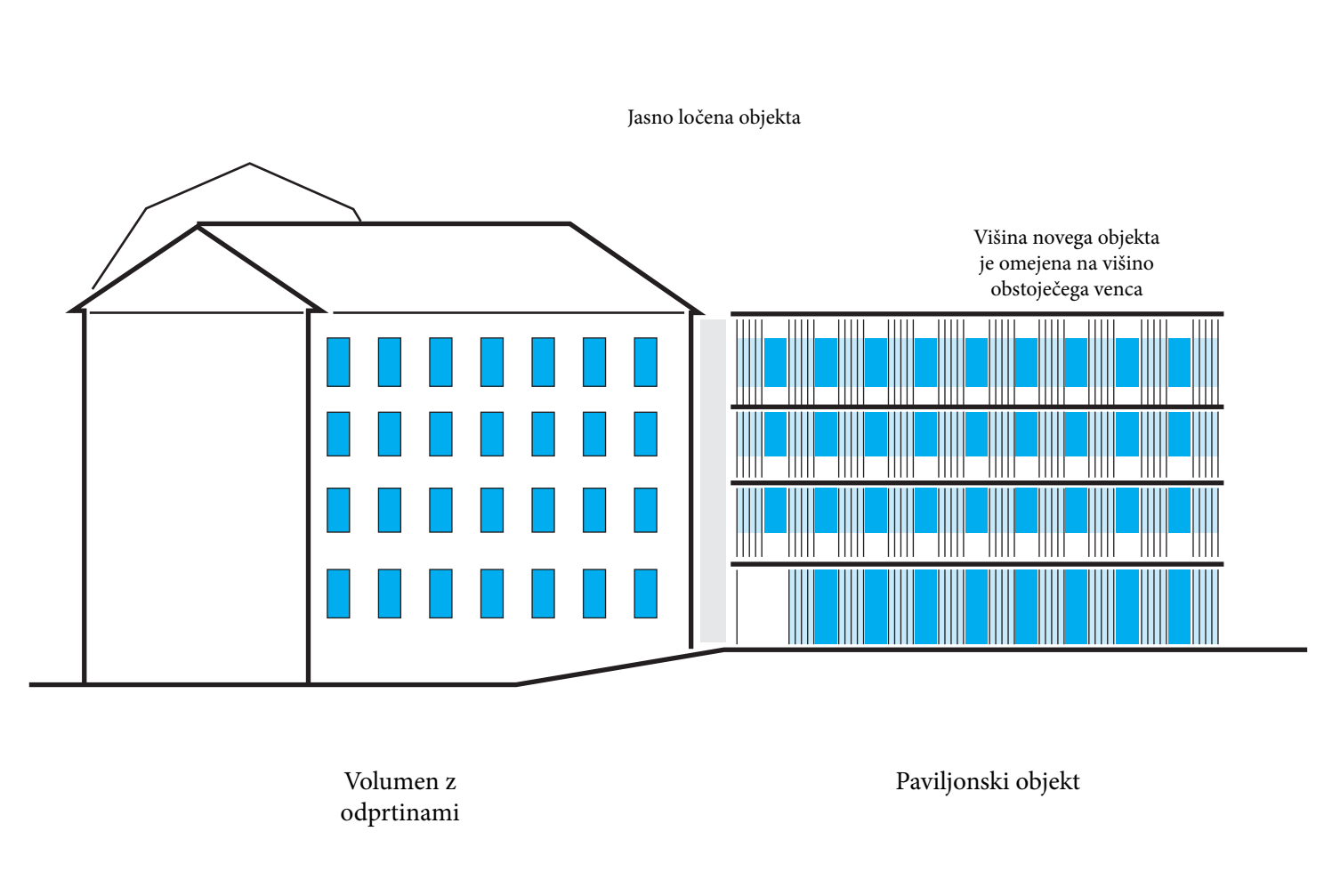


Gimnazijski vrt

Ureditev gimnazijskega vrta ohranja in nadgrajuje vzdušje zelene oaze sredi mesta. Obstojča drevesa ustvarjajo senčen ambient, sklenjen obod pa prispeva k občutku umirjenosti in varnosti. Robove vrta se dopolni z zasaditvami grmovnic in trajnic, ki s sezonskimi in teksturnimi poudarki ustvarjajo kontrast osrednji travni ploskvi z močnimi drevesi.

Vrt deluje kot stičišče šole, narave in mesta. Z ureditvijo vhodov s severa, juga in vzhoda (z možnostjo zapiranja) postane vrt dostopen meščanom. Na zahodu se neposredno naveže na gimnazio, tako s pritličjem novega prizidka kot

s kletno jedilnico, ki se preko brežine odpira v zelenje. Zvezno preoblikovan terena omogoča univerzalno dostopnost in povezanost notranjih in zunanjih programov gimnazije. Krožna izpeljava poti vzpodbuja k raziskovanju vrta, omogoča sekvenčno prehajanje med različnimi ambientmi od zgorne odprte trate na nivoju pritličja novega prizidka, preko senčnega ambianta močnih dreves do terase ob jedilnici.



Volumen z odprtinami

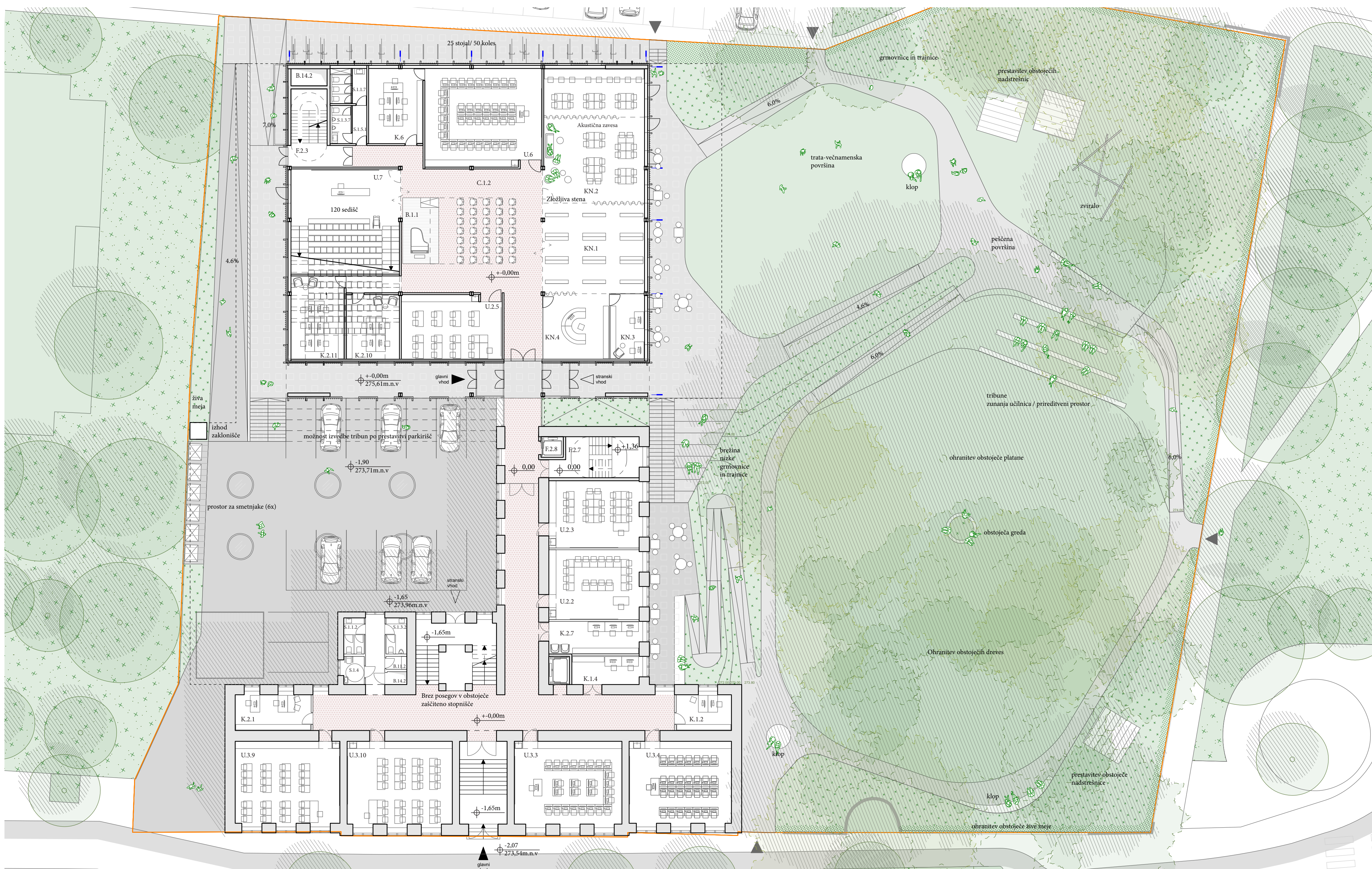
Paviljonski objekt

Odnos do obstoječega - paviljonski izraz

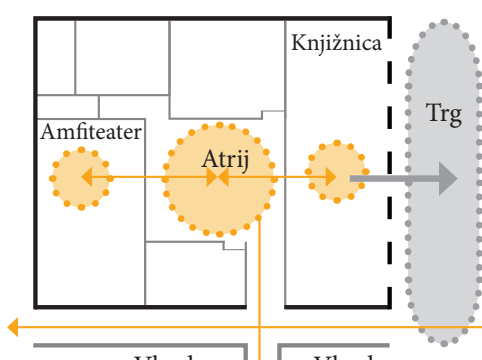
Fasada objekta je strukturirana z dvodimenzionalnimi horizontalnimi pasovi ter vertikalnimi lesenimi elementi, s čimer se ustvari kompozicijski dialog ali reinterpretacija obstoječega stavbe. Horizontalni polni trakovi (parapet) se poravnajo z obstoječimi, vertikalni pasovi pa zmečajo horizontalnost okenskih odprtin programa šole (razredi). S tem se ustvari podoba proporca oken, ki je podoben kompoziciji na obstoječem objektu. Vertikalni pasovi omogočajo pogled narazen in hkrati senčijo steklene površine. Podoba objekta je posledično lahkotnejša in ga lahko v a vis obstoječemu objektu opredelimo kot paviljonskega.

NOV VOLUMEN JE ARTIKULIRAN KOT PAVILJON V PARKU, MATERIALNO IN KOMPOZICIJSKO JASNO LOČEN OD OBSTOJEČEGA OBJEKTA.



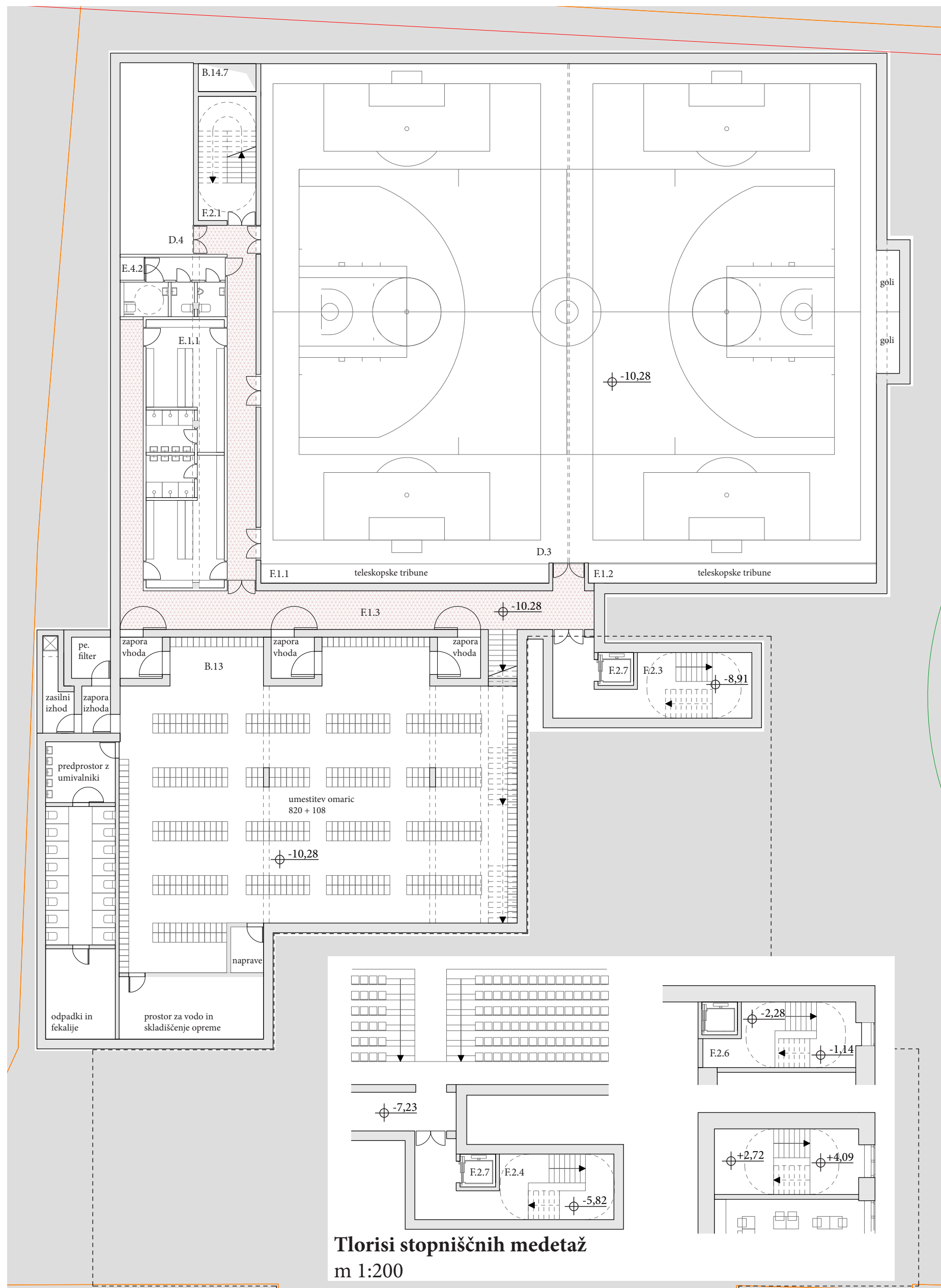


- NOV OBJEKT
- B.1.1 Večnamenski prostor
  - B.1.4.9 Jašek
  - C.1.2 Komunikacije
  - S.1.1.7 WC ženske
  - S.1.3.7 WC moški
  - S.1.5.1 WC hodnik
- K.2.1 Kabinet manjši
- K.2.10 Kabinet manjši
- K.8 Kabinet multimedija
- U.2.5 Učilnica
- U.6 Multimedija
- U.7 Amfiteatralna učilnica
- KN1 Knjižnica - prostor za knjige in kataloge
- KN2 Čitalnica
- KN3 Pisarna vodje knjižnice
- KN4 Delovni prostor knjižničarja
- S.1.1.7 WC ženske
- S.1.3.7 WC moški
- S.1.5.1 WC hodnik
- OBSTOJEČA STAVBA
- F.2.7 Stopnišče
  - F.2.8 Dvignalo
  - U.2.2 Učilnica
  - U.2.3 Učilnica
  - U.3.3 Učilnica informatika
  - U.3.4 Učilnica informatika
  - U.3.9 Učilnica geografija
  - U.3.10 Učilnica zgodovina
  - K.1.2 Kabinet
  - K.1.4 Kabinet
  - K.2.1 Kabinet
  - K.2.7 Kabinet
  - S.1.1.2 WC ženski
  - S.1.3.2 WC moški
  - S.1.4 WC globalno otvira
  - B.1.1.2 Čistila
  - B.1.4.2 Jašek

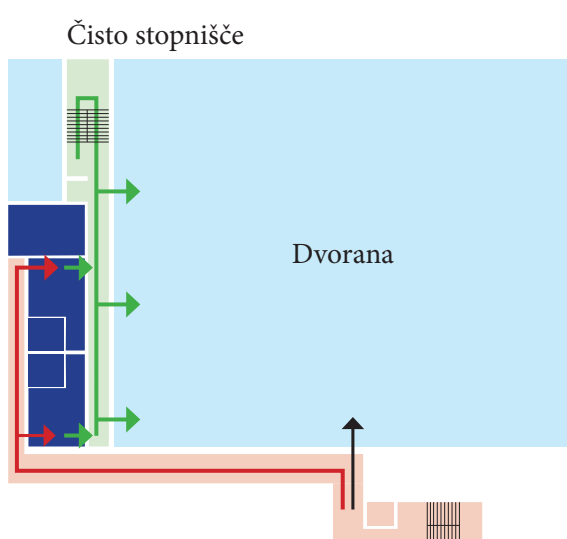


V pritličju novega objekta zasnovano združuje knjižnico, amfiteater in atrij, ki skupaj tvorijo javno pritličje. Naravno osvetljen atrij se odpira na vse strani, kar ustvarja svetel in odprt skupni prostor. Knjižnica se odpira proti zunanjemu trgu z neposrednim dostopom.

Tloris pritličja z zunanjo ureditvijo m 1:200



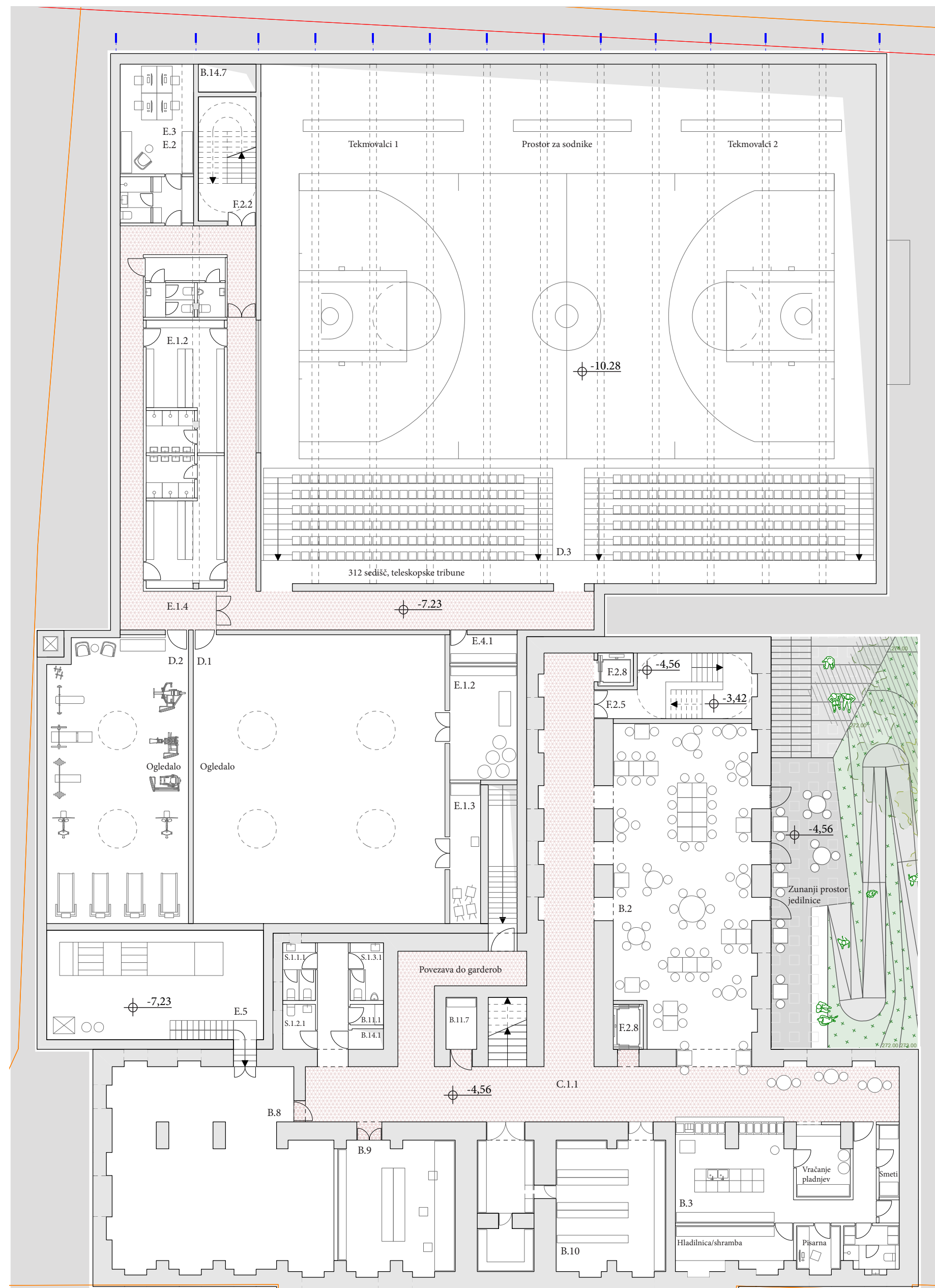
- NOV OBJEKT
- D.3 Telovadnica
  - D.4 Shramba orodja in opreme
  - E.1.1 Garderoba/sanitarni blok
  - F.1.1 Naprave za gledalce - izvlečne tribune
  - F.1.2 Naprave za gledalce - izvlečne tribune
  - F.1.3 Komunikacije telovadnice
  - F.2.1 Stopnišče
  - F.2.3 Stopnišče
  - F.2.4 Stopnišče (medetaža klet 1)
  - F.2.6 Stopnišče (medetaža klet 2)
  - F.2.7 Dvignalo
  - B.14.7 Jašek
  - B.13 Zaklonišče (garderobe)



Shema čistih in nečistih poti - 2. klet

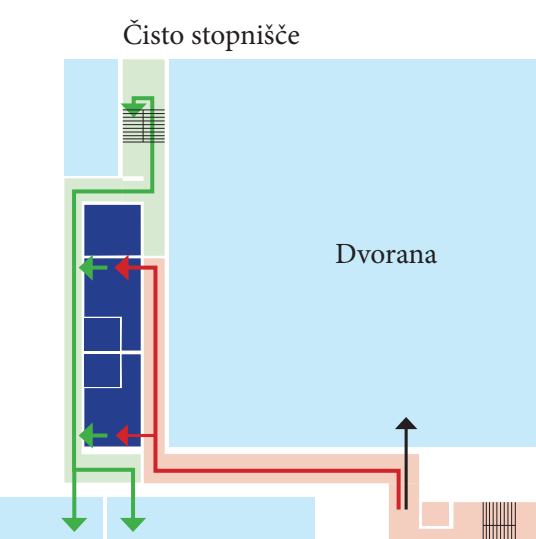
- čiste poti
- nečiste poti
- dostava

Tloris 2. kleti m 1:200



- NOV OBJEKT
- B.14.8 Jašek
  - D.1 Pisarna dvorana
  - D.2 Fitnes
  - D.1.2 Shramba
  - D.1.3 Studio
  - D.3 Telovadnica
  - E.1.2 Garderoba/sanitarni blok
  - E.1.4 Komunikacije telovadnice
  - E.2 Kabinet
  - E.3 Prostor za športnega pedagoga
  - E.5 Tehnični prostori prizidok
  - F.1.4 Komunikacije telovadnice
  - F.2.2 Stopnišče
  - F.2.8 Dvignalo
  - F.4.1 Prostor za čistila

- OBSTOJEČA STAVBA
- B.2 Jedilnica
  - B.3 Racionalna kuhinja
  - B.8 Gospodarski prostori
  - B.9 Hišnik
  - B.10 Arhiv
  - B.11.1 Prostor za čistila
  - B.11.7 Prostor za čistila
  - B.14.1 Jašek
  - C.1.1 Komunikacije obstoječe
  - F.2.5 Stopnišče
  - F.2.8 Dvignalo
  - S.1.1.1 WC ženske
  - S.1.2.1 WC profesorji
  - S.1.3.1 WC moški



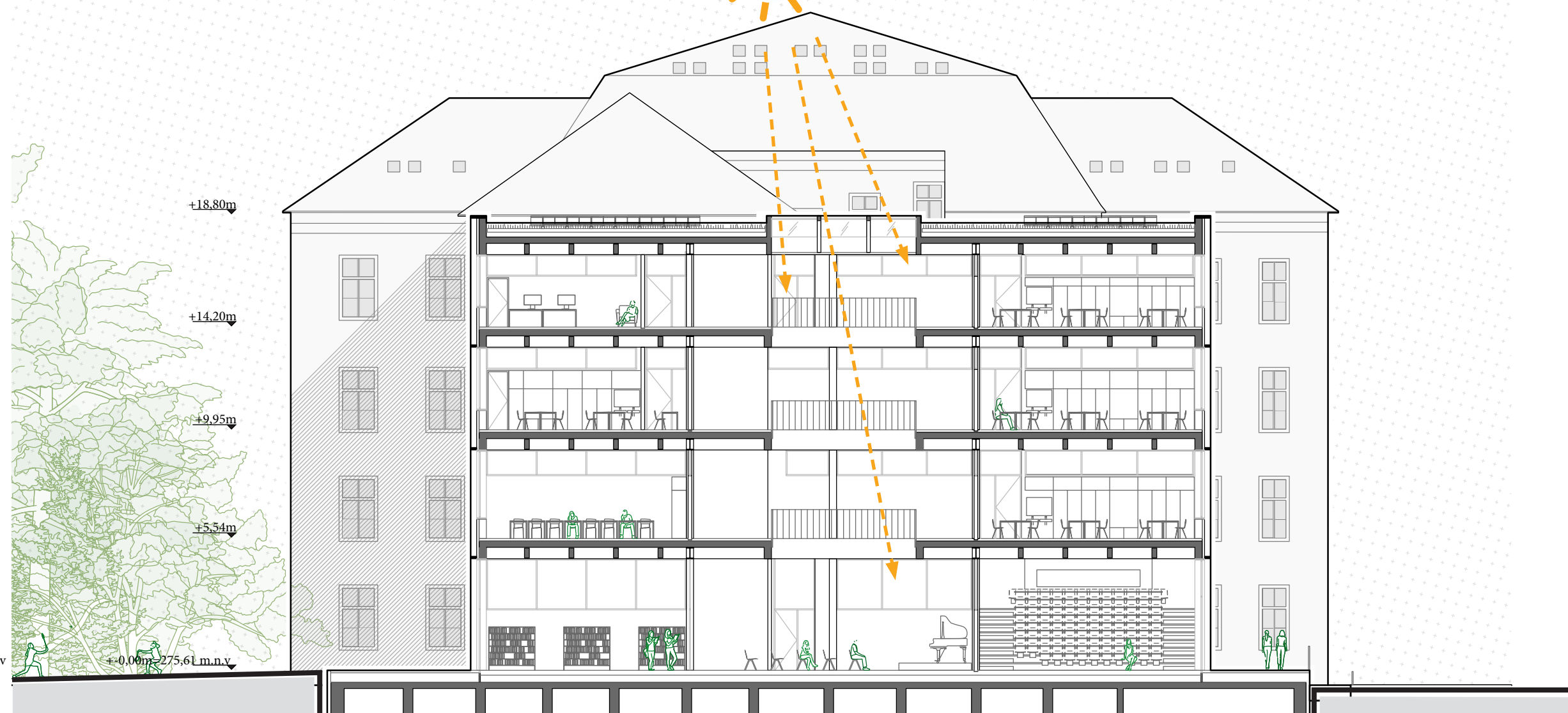
Shema čistih in nečistih poti - 1. klet

- čiste poti
- nečiste poti
- dostop za gledalce

Tloris 1. kleti m 1:200



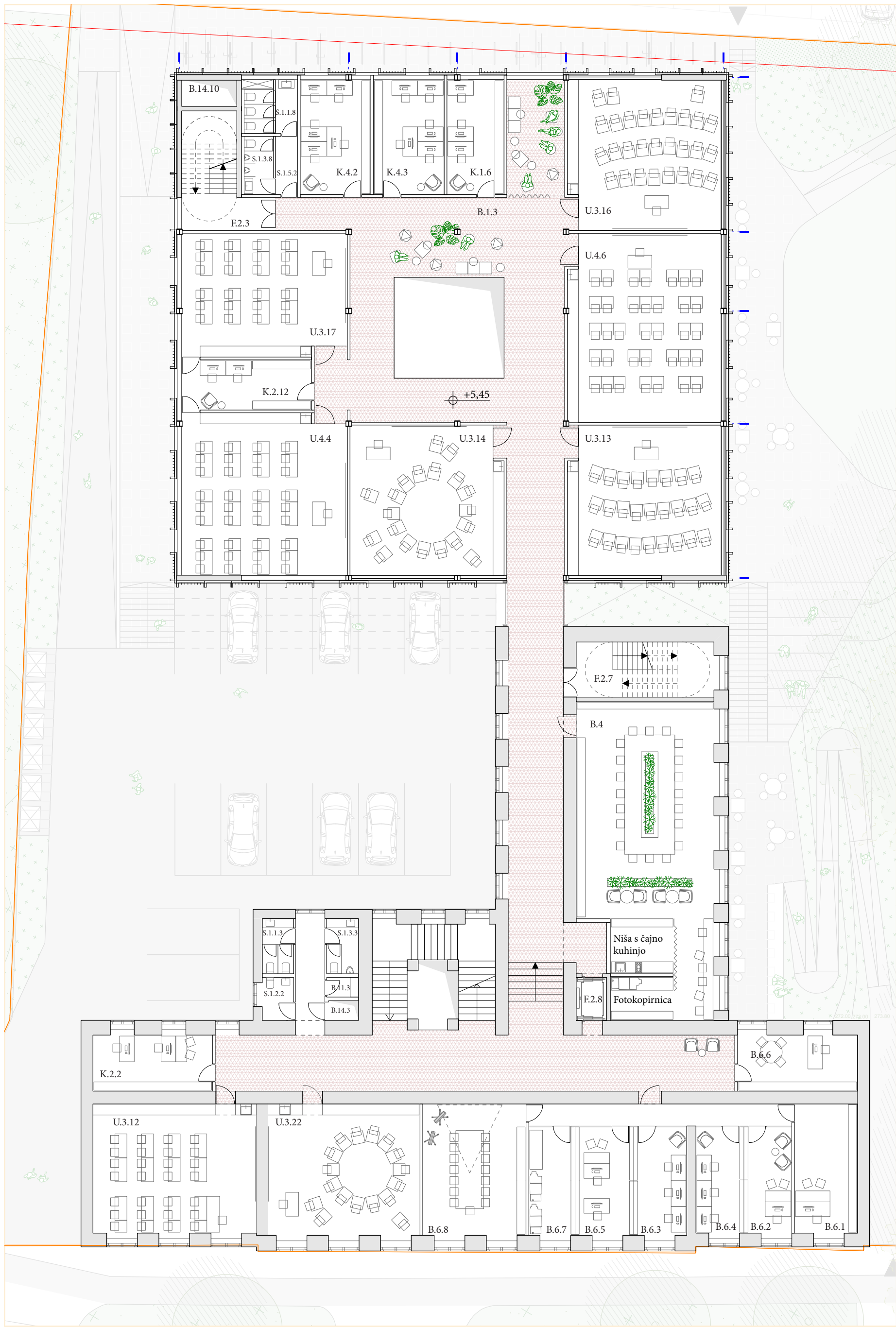
Fasada zahod m 1:200



Prezrez prečni m 1:200

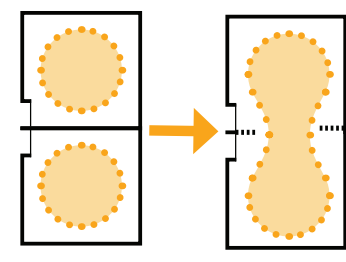
CELOSTNA UREDITEV KOMPLEKSA GIMNAZIJE IN POVEZAVA NOTRANJIH PROSTOROV Z VRTOM USTVARI VKLJUČUJOČE IZOBRAŽEVALNO OKOLJE.





Tloris 1. nadstropja  
m 1:200

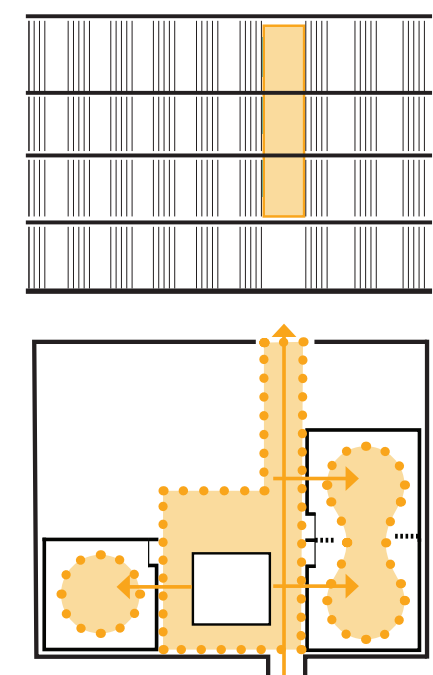
- NOV OBJEKT
- B.1.3 Večnamenski prostor
- F.2.3 Stopnišče
- B.14.10 Jašek
- S.1.1.8 WC ženske
- S.1.3.8 WC moški
- S.1.5.2 WC hodnik
- K.1.6 Kabinet
- K.1.2 Kabinet manjši
- K.4.2 Kabinet večji
- K.4.3 Kabinet večji
- U.3.13 Učilnica veča
- U.3.14 Učilnica veča
- U.3.16 Učilnica veča
- U.3.17 Učilnica veča
- U.4.4 Učilnica veča
- U.4.6 Učilnica veča
- OBSTOJEČA STAVBA
- F.2.7 Stopnišče
- F.2.8 Drivgalo
- B.4 Zbornica
- B.6.1 Ravnateljica
- B.6.2 Pomočnica ravnateljice
- B.6.3 Računovodstvo
- B.6.4 Tajništvo
- B.6.5 Svetovalni delavec
- B.6.6 Prostor za razgovore
- B.6.7 Koprnica
- B.6.8 Sejna soba
- K.2.2 Kabinet manjši
- U.3.12 Učilnica matematika
- U.3.22 Učilnica veča
- S.1.1.3 WC ženski
- S.1.3.3 WC moški
- S.1.2.2 WC profesorji
- B.11.3 Čistila
- B.14.3 Jašek



Zasnova učilnic omogoča prilagodljivo povezovanje dveh učilnic v eno večjo, s čimer se prostor prilagaja novim učnim potrebam.

Fleksibilnost učilnic

- NOV OBJEKT
- B.1.6 Večnamenski prostor
- F.2.3 Stopnišče
- B.14.12 Jašek
- S.1.1.10 WC ženske
- S.1.3.9 WC moški
- S.1.5.4 WC hodnik
- K.1.1 Kabinet
- K.1.8 Kabinet
- K.2.13 Kabinet manjši
- K.2.14 Kabinet manjši
- K.4.1 Kabinet večji
- U.3.15 Učilnica veča
- U.3.18 Učilnica veča
- U.3.19 Učilnica veča
- U.3.20 Učilnica veča
- U.4.5 Učilnica veča
- U.4.7 Učilnica veča
- OBSTOJEČA STAVBA
- F.2.7 Stopnišče
- F.2.8 Drivgalo
- K.2.5 Kabinet manjši
- K.2.6 Kabinet manjši
- U.2.4 Učilnica
- U.3.24 Učilnica veča
- U.3.25 Učilnica veča
- U.3.26 Učilnica veča
- U.4.2 Učilnica
- S.1.1.5 WC ženski
- S.1.3.5 WC moški
- S.1.2.4 WC profesorji
- B.11.5 Čistila
- B.14.5 Jašek



Osnrednja os, ki povezuje obstoječi in novi objekti, se v etažah izteče s pogled v daljavo, pojavi se motiv "okna v svet", simbol prepleta svetlobe kot znanja. Stičišče poti novega objekta ob atriju se razširi, kar zagotavlja prostore za neformalno učenje, druženje, prehajanje in povezovanje učilnic.

Okno v svet

Tloris 3. nadstropja  
m 1:200



Fasada sever  
m 1:200



Tloris 2. nadstropja  
m 1:200

- NOV OBJEKT
- B.1.5 Večnamenski prostor
- B.1.6 Večnamenski prostor
- F.2.3 Stopnišče
- B.14.11 Jašek
- S.1.1.9 WC ženske
- S.1.2.6 WC profesorji
- S.1.5.3 WC hodnik
- K.1.3 Kabinet kemija
- K.1.9 Kabinet biologija
- K.3 Kabinet fizika
- K.2.8 Kabinet manjši
- K.7 Pripravljalnica Ke, Bi, Fi
- L.1 Laboratorij kemija
- L.2 Laboratorij biologija
- L.3 Laboratorij fizika
- U.3.7 Učilnica kemija
- U.3.8 Učilnica fizika
- U.3.11 Učilnica biologija
- OBSTOJEČA STAVBA
- F.2.7 Stopnišče
- F.2.8 Drivgalo
- K.2.3 Kabinet manjši
- K.2.4 Kabinet manjši
- K.1.5 Kabinet
- K.1.7 Kabinet
- K.1.10 Kabinet
- K.2.9 Kabinet manjši
- U.3.1 Učilnica slovenščina
- U.3.2 Učilnica slovenščina
- U.3.23 Učilnica veča
- U.3.5 Učilnica nemščina
- U.5.1 Učilnica angleščina
- U.5.2 Učilnica angleščina
- S.1.1.4 WC ženski
- S.1.3.4 WC moški
- S.1.2.3 WC profesorji
- B.11.4 Čistila
- B.14.4 Jašek



Fasadno opno tvorijo horizontalni pasovi in vertikalne lamele, ki ustvarijo trodimenzionalni učinek fasade, ki zagotavlja kvaliteto naravno osvetlitev, zasebnost in kontrolo proti pregrevanju ter hkrati kompozicijski odnos do obstoječega objekta.

1. Horizontalni pasovi - odraz programa, kvalitetne enakomere osvetlitve vzdolž celotnega prostora učilnic
2. Vertikalne lamele - vzpostavljanje odnosa do obstoječega ritma fasade in trajnostnega pristopa

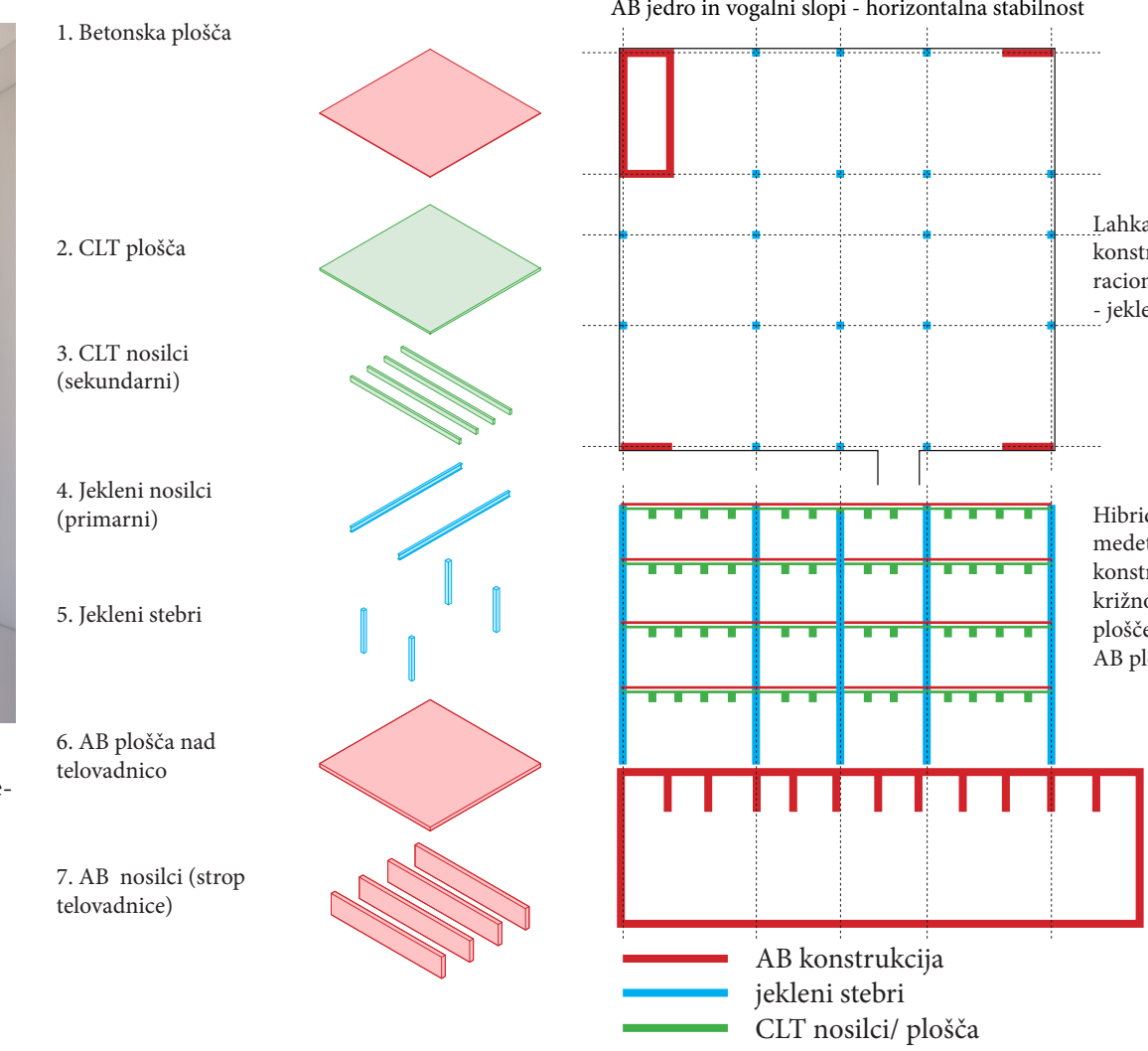
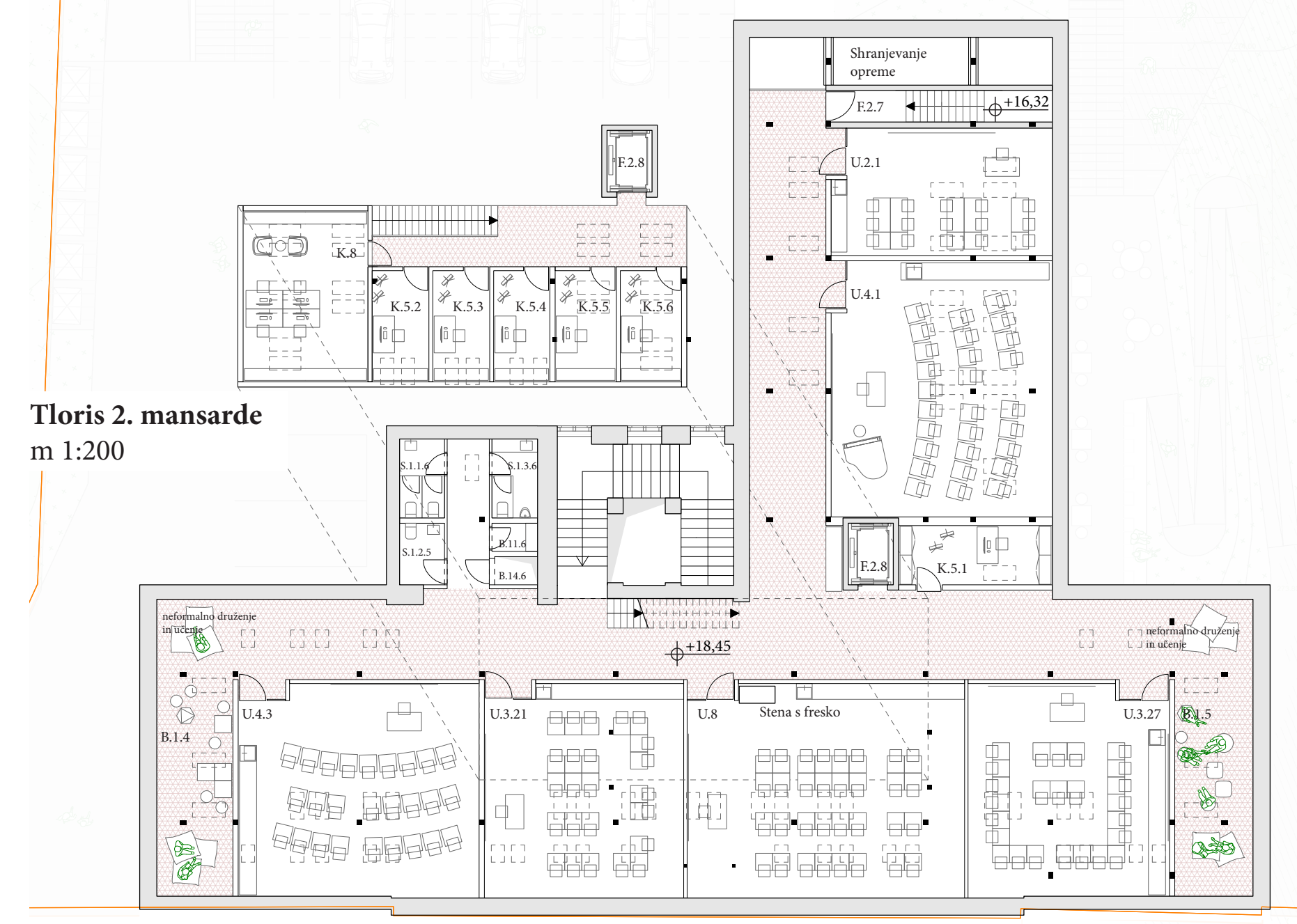


Diagram fasade v interierju

Konstruktivna zasnova



Tloris 2. mansarde  
m 1:200

- PRVA MANSARDA
- B.1.8 Večnamenski prostor
- B.1.9 Večnamenski prostor
- F.2.7 Stopnišče
- F.2.8 Drivgalo
- K.5.1 Kabinet individualno
- U.3.21 Učilnica veča
- U.3.27 Učilnica veča
- U.4.1 Učilnica glasba
- U.4.3 Učilnica
- U.8 Učilnica praktični pouk
- S.1.1.6 WC ženski
- S.1.3.6 WC moški
- S.1.2.5 WC profesorji
- B.11.6 Čistila
- B.14.6 Jašek

- DRUGA MANSARDA
- F.2.8 Drivgalo
- K.5.2 Kabinet individualno
- K.5.3 Kabinet individualno
- K.5.4 Kabinet individualno
- K.5.5 Kabinet individualno
- K.5.6 Kabinet individualno
- K.8 Kabinet praktični

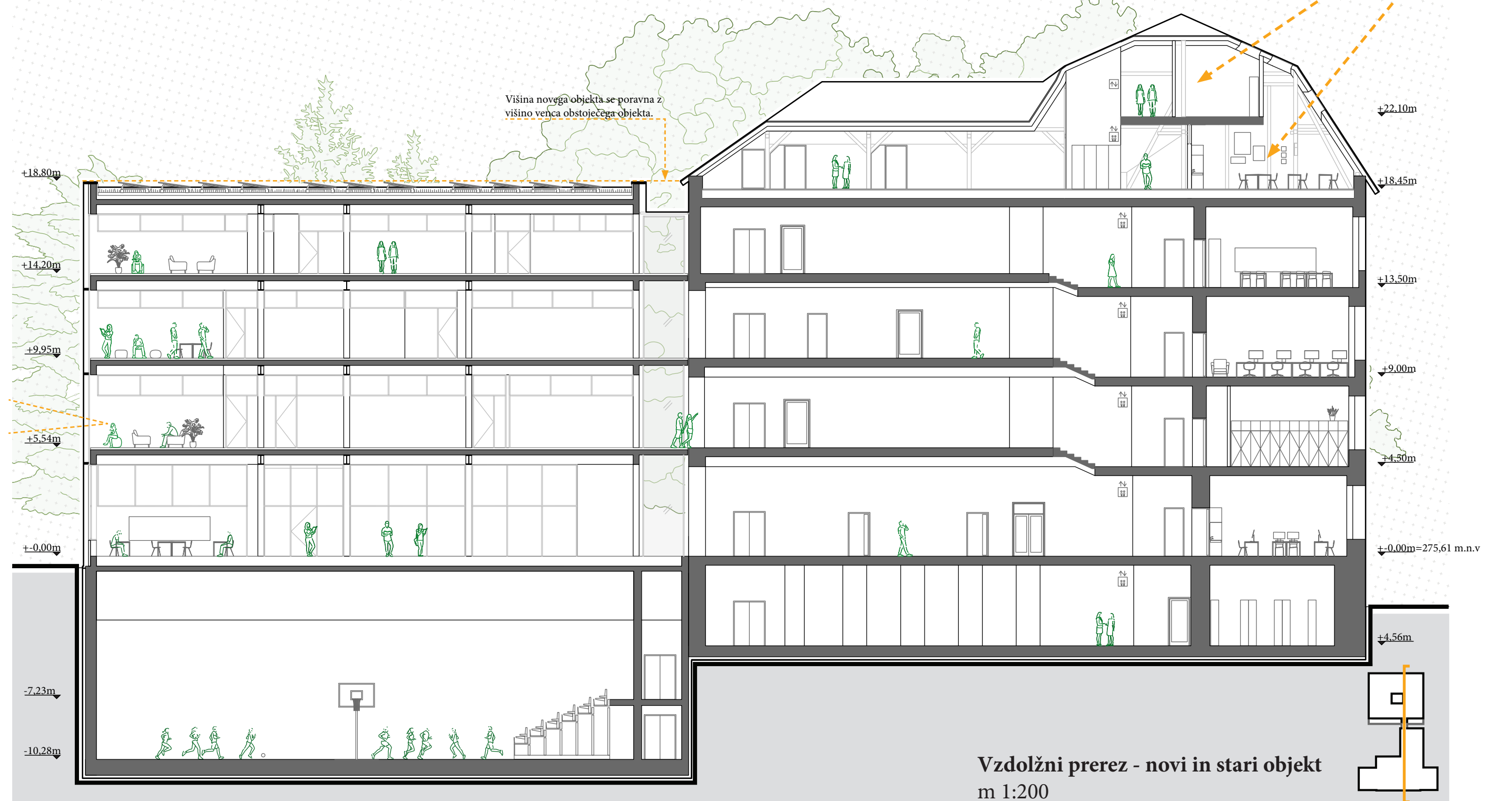
Fasada sever  
m 1:200

SKUPNE POVRŠINE SO JASNO ORGANIZIRANE IN Z RAZŠIRITVAMI USTVARIJO UČNO KRAJINO, KI OMOGOČA SODOBNE IZOBRAŽEVALNE PROCESSE

Fasada sever  
m 1:200

Fasada sever  
m 1:200

Tloris 1. mansarde  
m 1:200



Vzdolžni prerez - novi in stari objekt  
m 1:200