

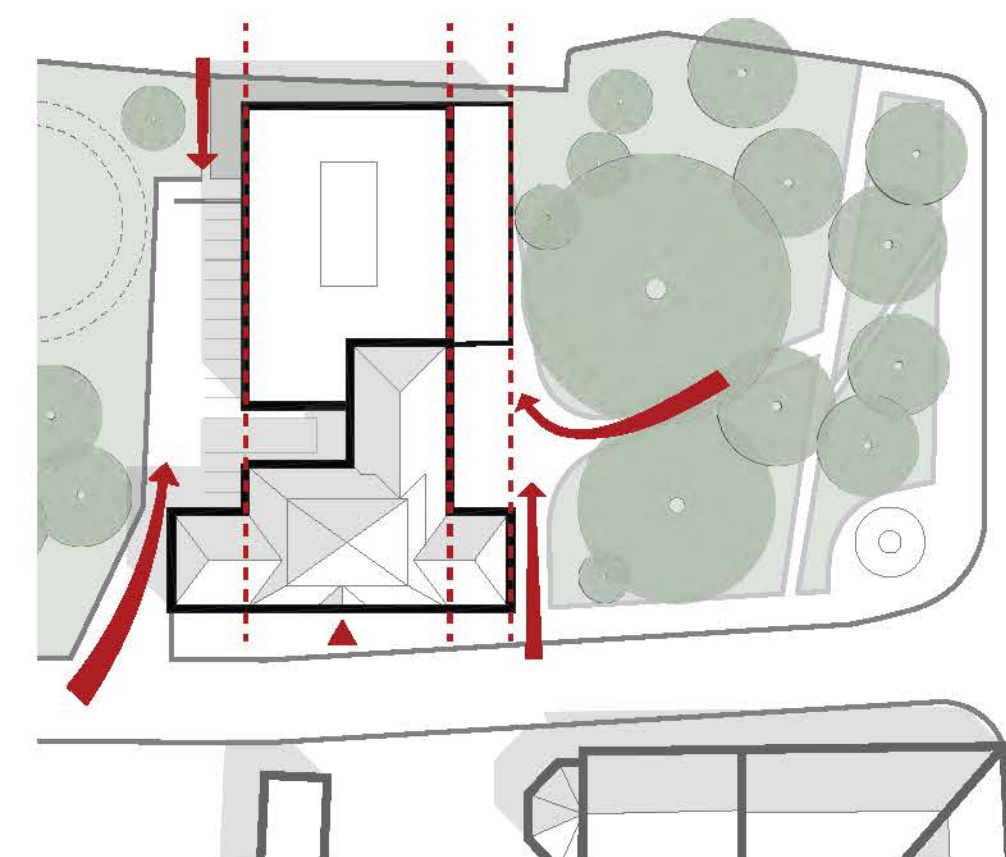


Prehod ob obstoječem objektu iz smeri gosposvetske ulice in dostop iz Strossmayerjeve ulice obstajata že v originalni zasnovi parka, kar je razvidno iz historične karte, ki je priložena arborističnemu mnenju. Vhoda v park iz Gosposvetske in Strossmayerjeve sta smiselne tudi danes, saj je sicer park popolnoma ločen od ostalega mestnega prostora. Park tako postane del javnega prostora mesta Maribor.

UREDITVENA SITUACIJA NATEGAJNEGA OBMOČJA S PRIKAZOM TILORISA STREH, M1:500 ©

**Glede na dominantno lego obstoječe historične stavbe, je volumen prizidka zasnovan tako, da nadaljuje geometrijo in orientacijo dvoriščnega volumna obstoječe šole. Prav tako je prizidek oblikovan kot kompaktna in monolitna struktura, ki se oblikovno podredi obstoječi historični stavbi.**

HEMA URBANISTIČNE UMESTITVE PRIZIDKA TRETJE GIMNAZIJE MARIBOR



Obstoječa šola je umeščena med parkirnišče stadiona Ljudski vrt, Strossmayerjevo in Gosposvetsko ulico v Mariboru. Glede na dominantno lego obstoječe historične stavbe, je volumen prizidka zasnovan tako, da nadaljuje geometrijo in orientacijo dvoriščnega volumna obstoječe šole. Prav tako je prizidek oblikovan kot kompaktna in monolitna struktura, ki se oblikovno podredi obstoječi historični stavbi.

Ker je obstoječi vhod v šolo neposredno orientiran na prometno Gosposvetsko ulico, brez ustreznega predprostora ali trga in ni pokrit, predmetni natečajni elaborat predlaga oblikovanje novega vhoda z obsežnim vhodnim trgom, ki je delno pokrit in orientiran proti obstoječemu parku. Park, ki je trenutno funkcionalno ločen od prostorov šole, tako postane glavni element dostopa do vhoda v šolo.

Lokacija novega vhoda prav tako omogoča dostope do šole tako iz Gosposvetske kot tudi Strossmayerjeve ulice.

HEMA LOKACIJE NOVEGA VHODA

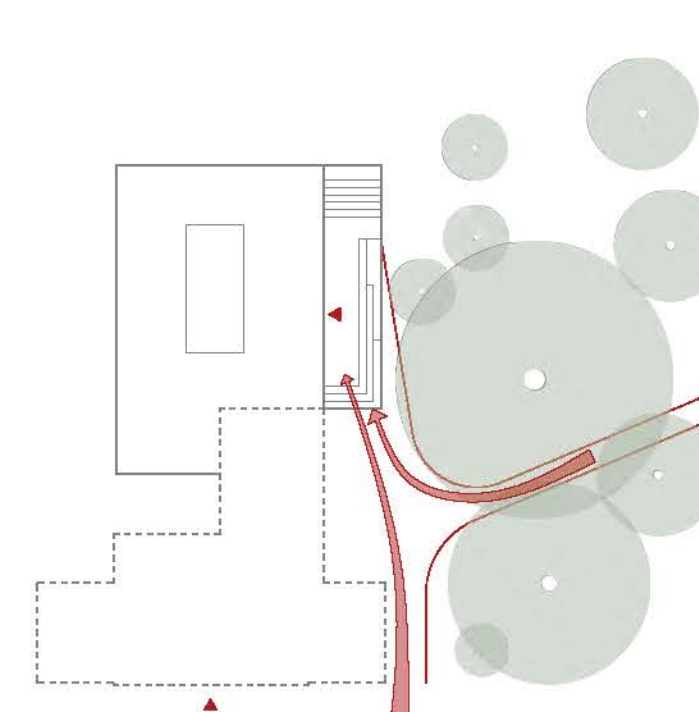


Prestavitev vhoda v šolo in oblikovanje zunanjega prostora za druženje učencev.

Problem obstoječega vhoda je, da je dimenzijsko premajhen, na zunanji strani nima trga, vhod ni pokrit in nima notranje avlie. Istočasno pa ima šola na strani čudoviti park, ki danes nima funkcionalne povezave z notranjostjo šole.

Zaradi navedenega natečajni elaborat predlaga, da se park vitalno vključi v življenje šole tako, da se iz njega organizira glavni vhod, hkrati pa se vse notranje površine avlie in skupni prostori orientirani proti zelenim površinam. Vhodna ploščad je zasnovana kot pokrit trg s stopniščem in avditorijem, ki povezuje park s šolo. Dostop do vhodnega trga je preko parka organiziran tako iz Gosposvetske kot tudi Strossmayerjeve ulice.

HEMA LOKACIJE VHODNEGA TRGA IN DOSTOPOV DO ŠOLE



Poleg poučevanja ima šola močno socialno vlogo, saj predstavlja osredni prostor socializacije mladostnikov. Zato natečajni elaborat predlaga oblikovanje:

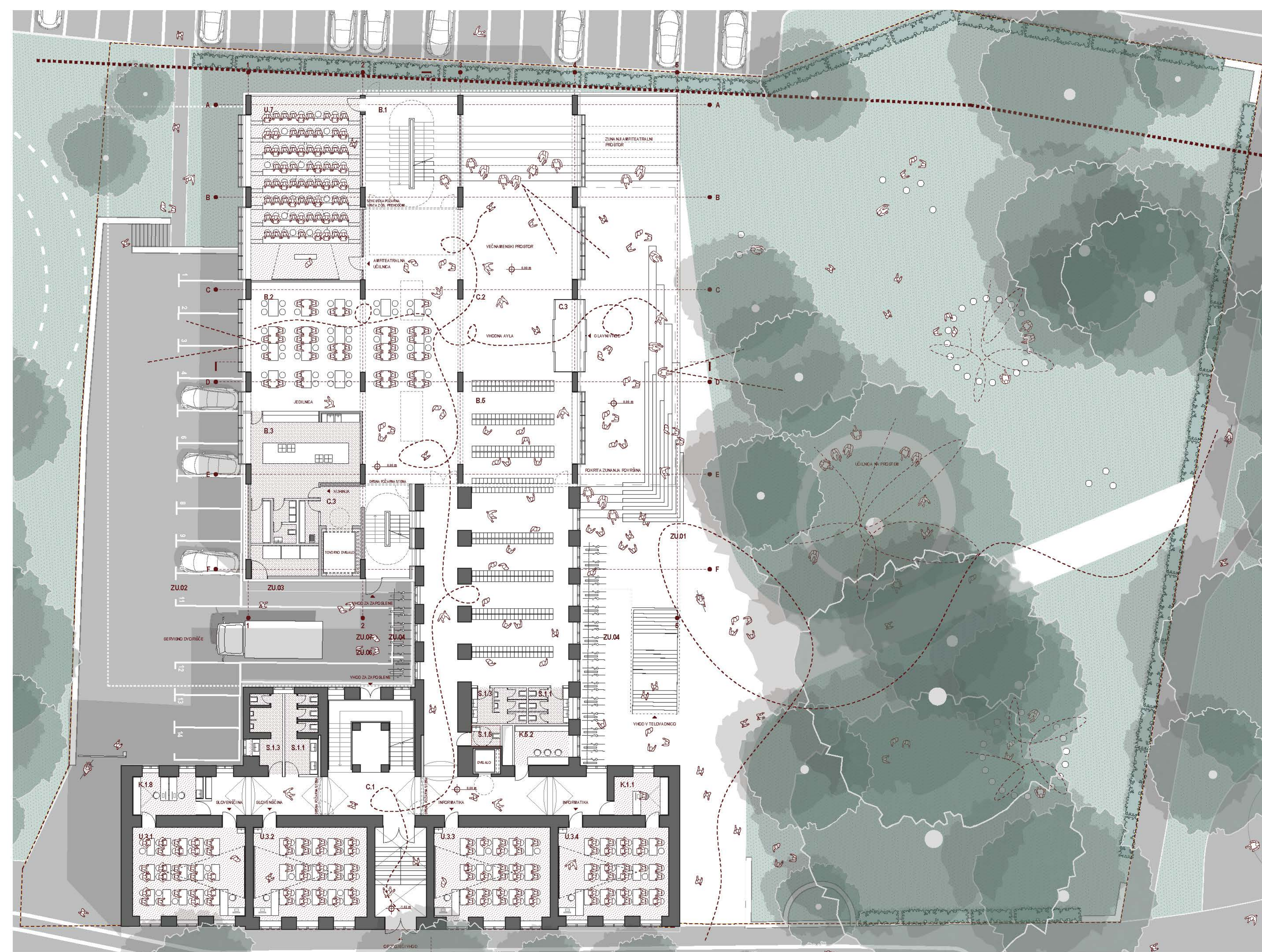
- novega nadkritega trga pred vhodom v šolo,
- veliko, v vse smeri odprto pritličje, ki se neposredno povezuje z zunanjimi površinami šole in parkom,
- svetlo amfiteatralno zasnovano avlo, ki omogoča posedanje učencev med odmori,
- široko stopnišče, ki se nadaljuje s tribunam podobno strukturo, ki omogoča posedanje dijakov v vseh nadstropjih
- vertikalni, večišinski prostor, ki omogoča komunikacijo dijakov med nadstropji in
- široke in svetle skupne prostore med učilnicami v nadstropjih.

**Ker je obstoječi vhod v šolo neposredno orientiran na prometno Gosposvetsko ulico, brez ustreznega predprostora ali trga in ni pokrit, predmetni natečajni elaborat predlaga oblikovanje novega vhoda z obsežnim vhodnim trgom, ki je delno pokrit in orientiran proti obstoječemu parku.**

PROSTORSKI PRIKAZ 1: OBVEZNI PERSPEKTIVNI POGLED Z OČIŠČA PEŠČA - POGLED NA VHODNI TRG ŠOLE







**TLORIS PRITLIČJA OBJEKTA Z ZUNANJO UREDITVJO CELEGA NATEGAJNEGA OBMOČJA (IN OBRISOM OBODA KLETI) M1:200**

**PROGRAMSKA SCHEMA:**

**ZASNOVA POŽARNE VARNOSTI:**

**PRITLIČJE STARI DEL:**

U3.1	veča učilnica 60 m <sup>2</sup>	58,25
U3.2	veča učilnica 60 m <sup>2</sup>	60,13
U3.3	veča učilnica 60 m <sup>2</sup>	61,51
U3.4	veča učilnica 60 m <sup>2</sup>	57,89
K1.1	kabinet manjši 8-18m <sup>2</sup>	12,6
K1.8	kabinet manjši 8-18m <sup>2</sup>	16,3
K3.2	kabinet individualno 10 m <sup>2</sup>	13,9
B5	garderobe	297,8
S1.3	wc moški	24,6
S1.1	wc ženske	23,0
S1.5	wc invalidi	3,5

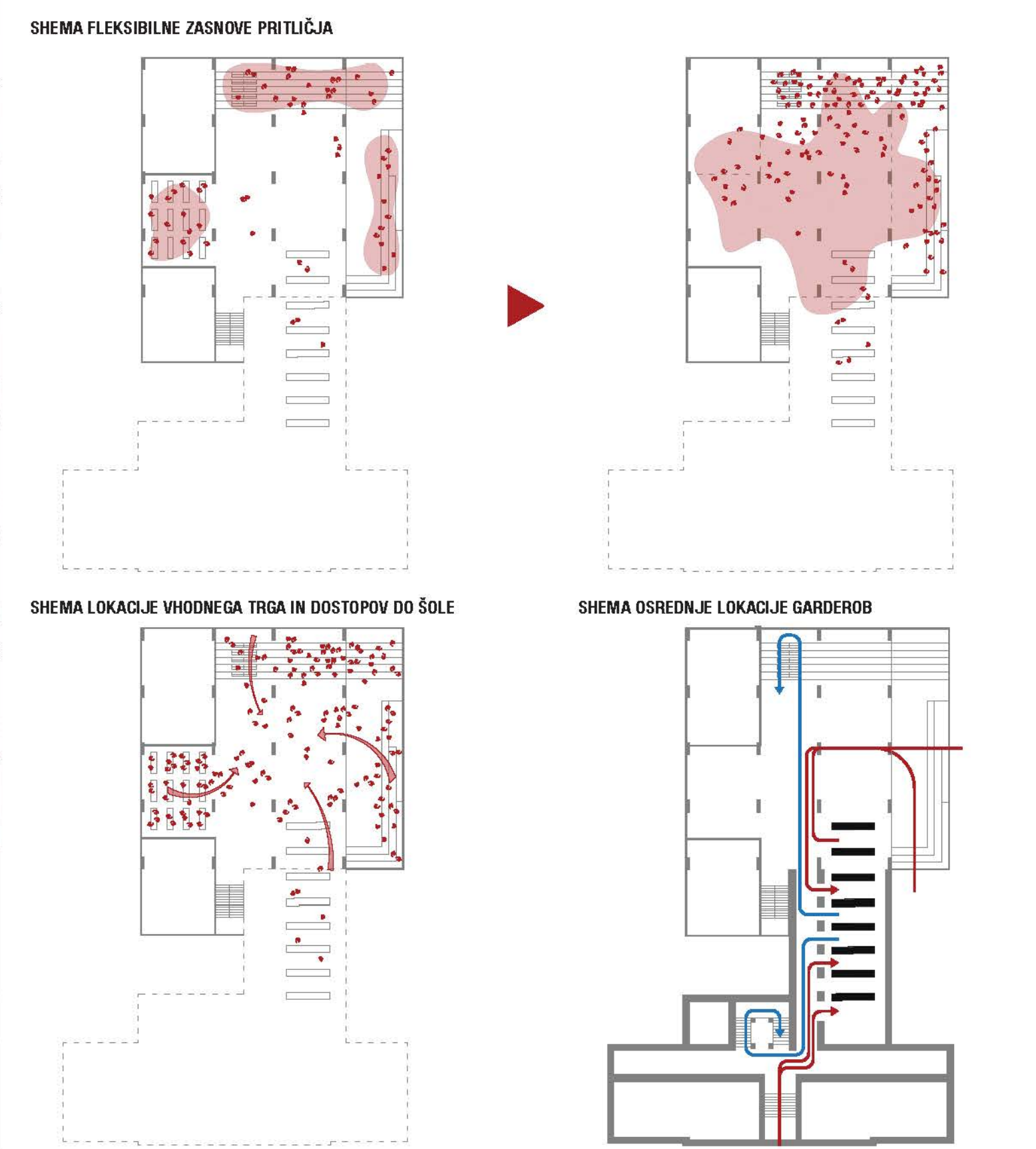
**NOVI DEL:**

B.3	razširjena kuhinja	79
B.2	jedilnica	159,8
U7	amfiteatralna učilnica	122,6
B.1	večnamenski prostor	206,1
C.2	avla	60,7

**Legenda:**

- UČILNICE
- KABINETI
- UPRAVNI PROSTORI
- SANITARJE, ČISTILA

**Odprta in fleksibilna zasnova pritličja:**  
Zasnova pritličja je prilagojena geometriji talne plošče, ki je na severna stran privzdignjena in omogoča osvetljevanje telovadnice. Posledično se na tem delu pritličja nahajajo avditorij skupnega prostora in amfiteatralna predavalnica ter stopnišče. Na ta način se nagib plošče izkoristi za funkcionalne površine šole, tudi del skupnih prostorov šole, ki učinkovito omogočajo različne socialne interakcije. Del avditorija sega tudi na zunanjo površino in ustvarja zanimivo okolje za druženje učencev.



**Povezovalni člen med staro in novo zgradbo v pritličju predstavljajo garderobe. Locirane so na najbližji točki starega in novega vhoda. Predstavljajo prvi prostor, kamor gredo učenci, da odložijo garderobo in od tod svojo pot nadaljujejo do izbranih učilnic.**

**TLORIS PRVEGA NADSTROPJA M1:200**

**PROGRAMSKA SCHEMA:**

**SCHEMATIČNI Prikaz ZASNOVE POŽARNE VARNOSTI NA TIPIČNI ETAZI:**

**1. NADSTROPJE:**

STP1 DEL:		
B.4	avtorij	105,6
B.4.1	avtorij	25,6
B.8.2	poročniški namizje	16
B.8.3	kabine	19,8
B.8.4	stopnišče	20,5
B.8.5	avtorij	20,9
B.8.6	prostor za nagradno igrico	17,2
B.8.7	stopnišče	12,9
B.8.8	stopnišče	28,7
K.3	kabinet večji ca. 40m <sup>2</sup>	42,3
U.2	avtorij	21,85
K.3.3	kabinet individualno 10 m <sup>2</sup>	13,6
U.1	veča učilnica 57m <sup>2</sup>	25,6
U.5	učilnica za tip pišave	42,3
S.1.1	wc ženske	42,3
S.1.6	kabinet manjši 8-18m <sup>2</sup>	18,2

**NOVI DEL:**

U4.3	veča učilnica 60m <sup>2</sup>	79,7
U4.2	veča učilnica 60m <sup>2</sup>	79,6
K.7	preparatorijska	14,3
B.2.1	laboratorijska	14,3
L.1	laboratorijska	14,3
K.4.1	kabinet večji ca. 24 m <sup>2</sup>	25,6
U.3.2	veča učilnica 60m <sup>2</sup>	60,3
U.3.1	veča učilnica 60 m <sup>2</sup>	60,0
U.3.2	veča učilnica 60 m <sup>2</sup>	59,2
K.2.10	kabinet manjši ca. 21 m <sup>2</sup>	26,2
K.2.9	kabinet manjši ca. 21 m <sup>2</sup>	20,7
S.1.1	wc ženske	10,8
S.1.3	wc moški	12,2

**TLORIS DRUGEGA NADSTROPJA M1:200**

**PROGRAMSKA SCHEMA:**

**2. NADSTROPJE:**

STAR DEL:		
U3.7	veča učilnica 60 m <sup>2</sup>	62,2
U3.6	veča učilnica 60 m <sup>2</sup>	60,6
U3.9	veča učilnica 60 m <sup>2</sup>	60,6
U3.10	veča učilnica 60 m <sup>2</sup>	61,4
U2.1	manjša učilnica 40 m <sup>2</sup>	29,1
K.1.4	kabinet manjši 8-18m <sup>2</sup>	11,07
K.1.7	kabinet manjši 8-18m <sup>2</sup>	16,5
K.5.4	kabinet individualno 10 m <sup>2</sup>	13,4
U3.15	veča učilnica 60 m <sup>2</sup>	60,4
U3.15	veča učilnica 60 m <sup>2</sup>	67,4
S.1.5	wc moški	13,1
S.1.4	wc ženske	14,4

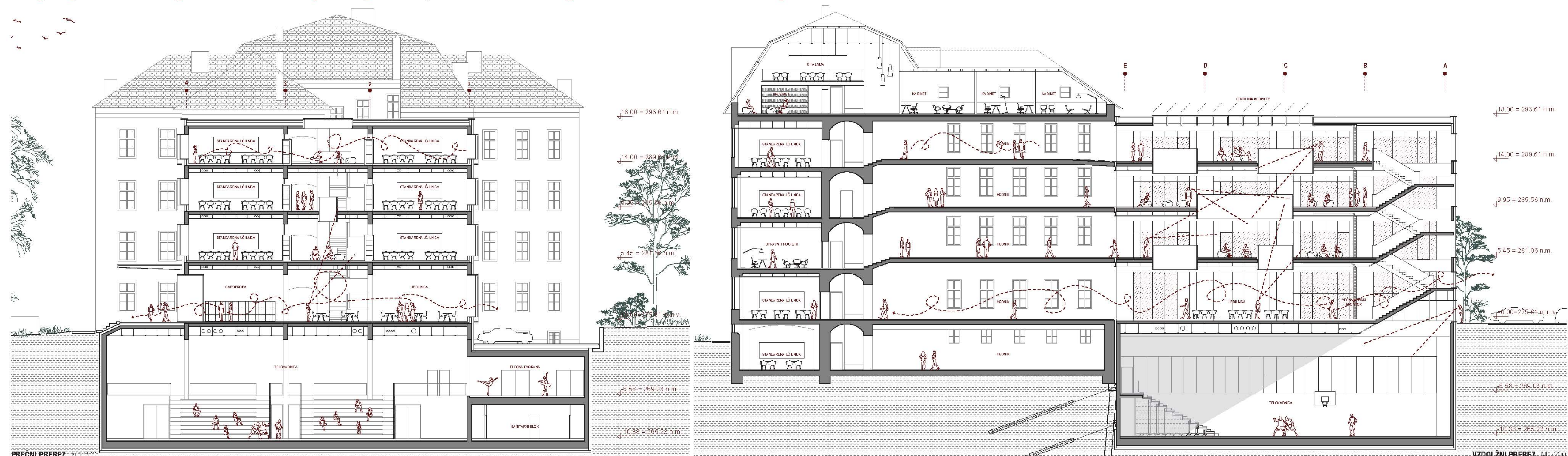
**NOVI DEL:**

U4.4	veča učilnica 60m <sup>2</sup>	79,6
K.7	preparatorijska	14,3
K.4.2	kabinet večji ca. 24 m <sup>2</sup>	25,6
U3.23	veča učilnica 60 m <sup>2</sup>	60,3
U3.1	učilnica za priložni prostor	79,7
K.8	kabinet priložni prostor	27,2
U3.24	veča učilnica 60 m <sup>2</sup>	60,5
U4.5	veča učilnica 60 m <sup>2</sup>	79,8
S.1.1	wc ženske	10,8
S.1.3	wc moški	12,2

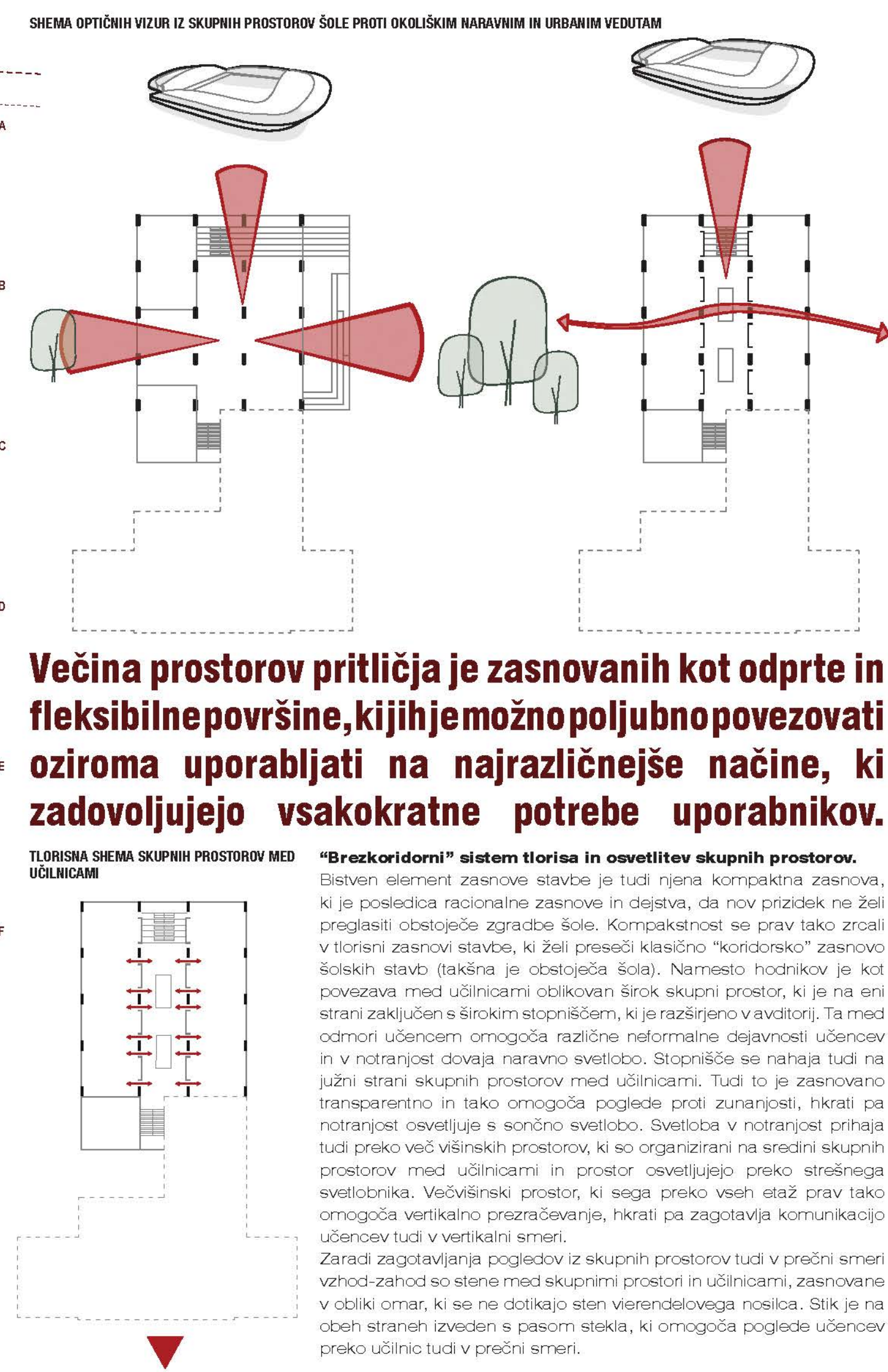
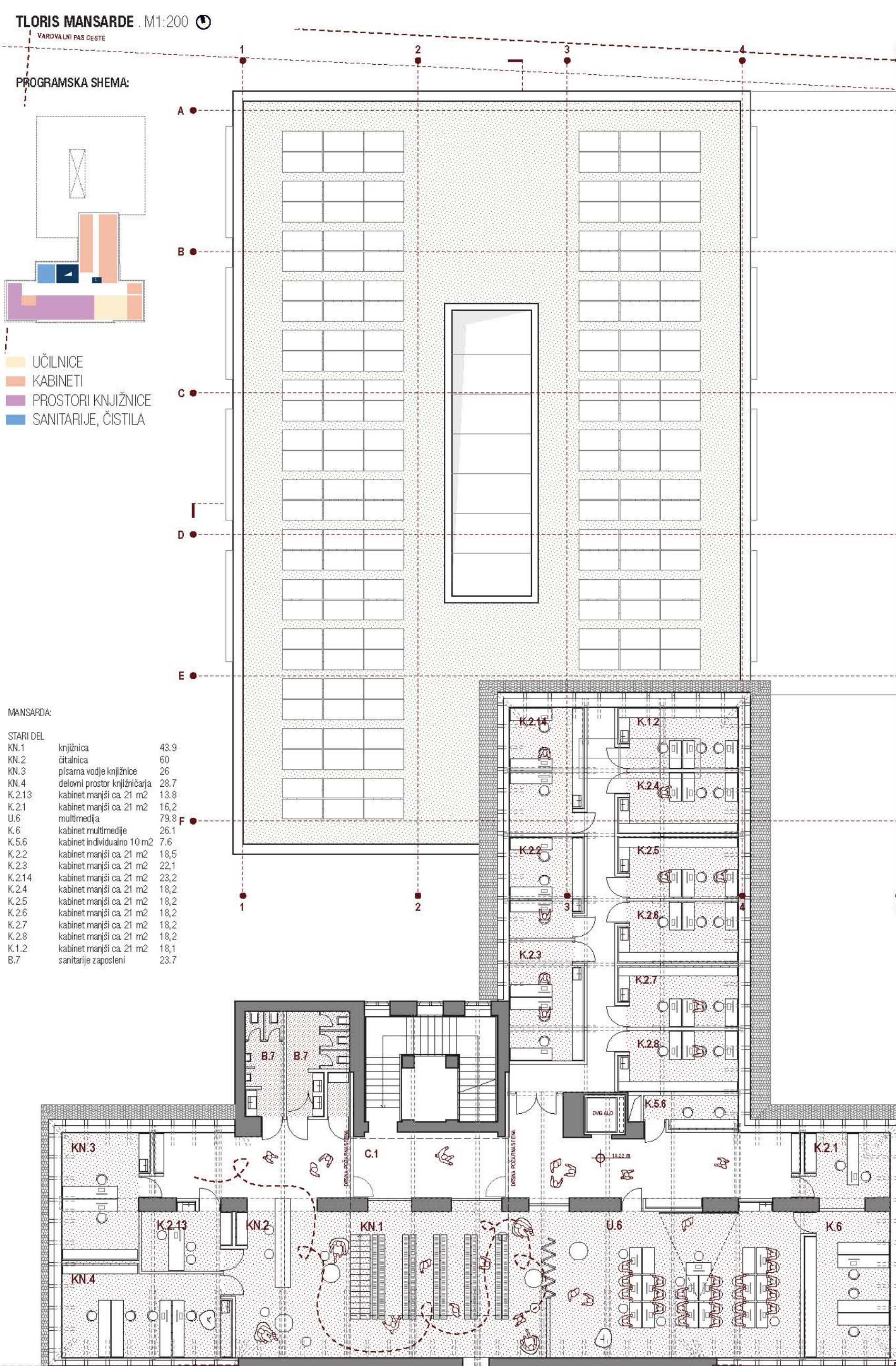
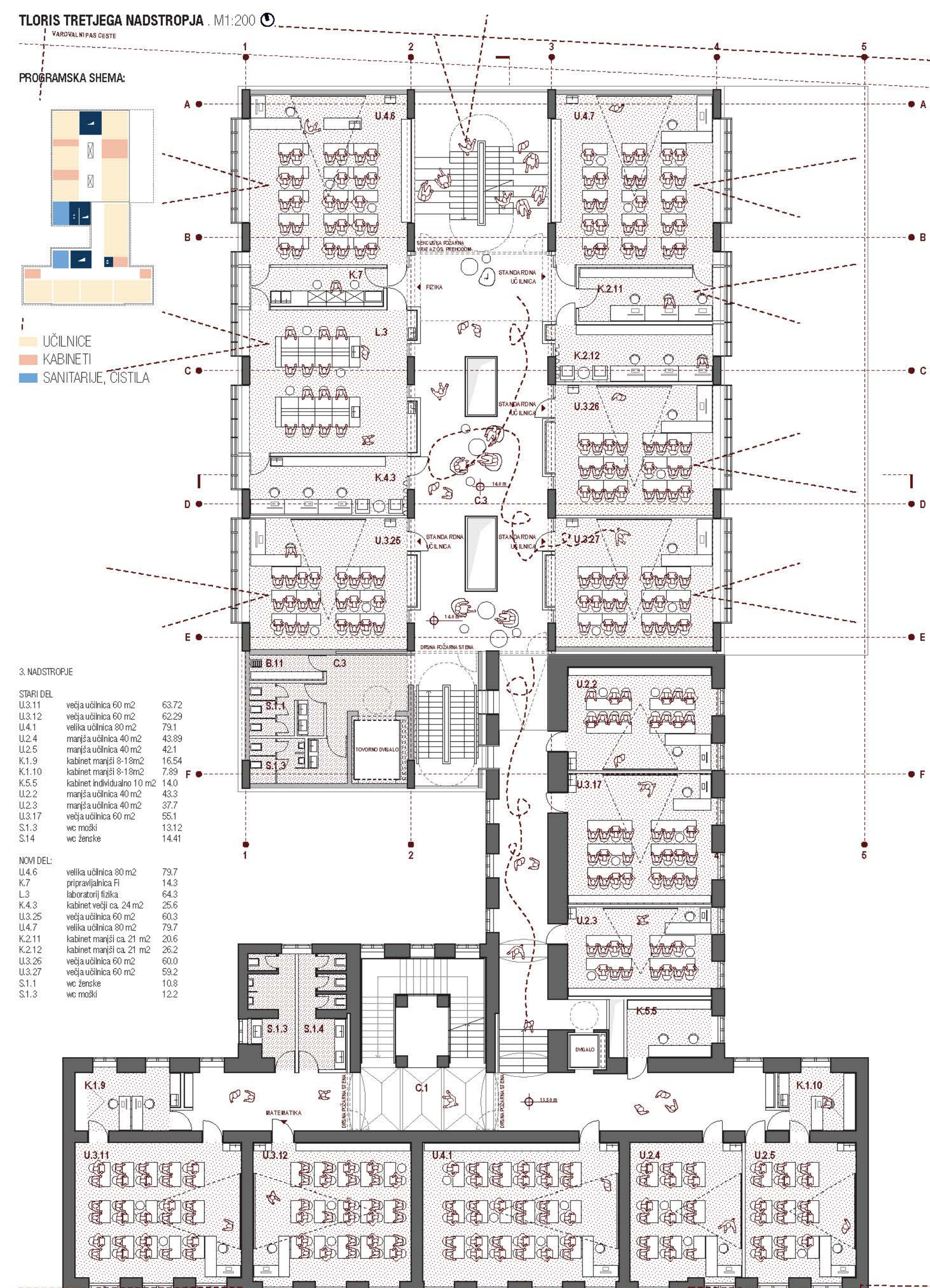


**Konstrukcija stavbe temelji na vrsti vierendelovih nosilcev, ki omogočajo premoščanje telovadnice, ki se nahaja v pritličju. Geometrija fasad neposredno izhaja iz geometrije vierendelovih nosilcev.**

**Plošča med kletjo in pritličjem je nad telovadnico zalomljena, tako da omogoča osvetljevanje telovadnice z naravno svetlobo ter njeno prezračevanje (ODT). Istočasno nagib plošče omogoča oblikovanje stopnišča, amfiteatralnega dela vhodne avle in predavalnice.**







**Med učilnicami so okoli več višinskih prostorov zasnovani široki in svetli skupni prostori, ki so v vseh smereh odprti v zunanje ambience, ki obkrožajo šolo.**



**Osrednje stopnišče je oblikovano kot širok avditorij, ki ima poleg stopnic oblikovane še "tribune", ki učencem omogočajo posedanje v času odmorov.**

