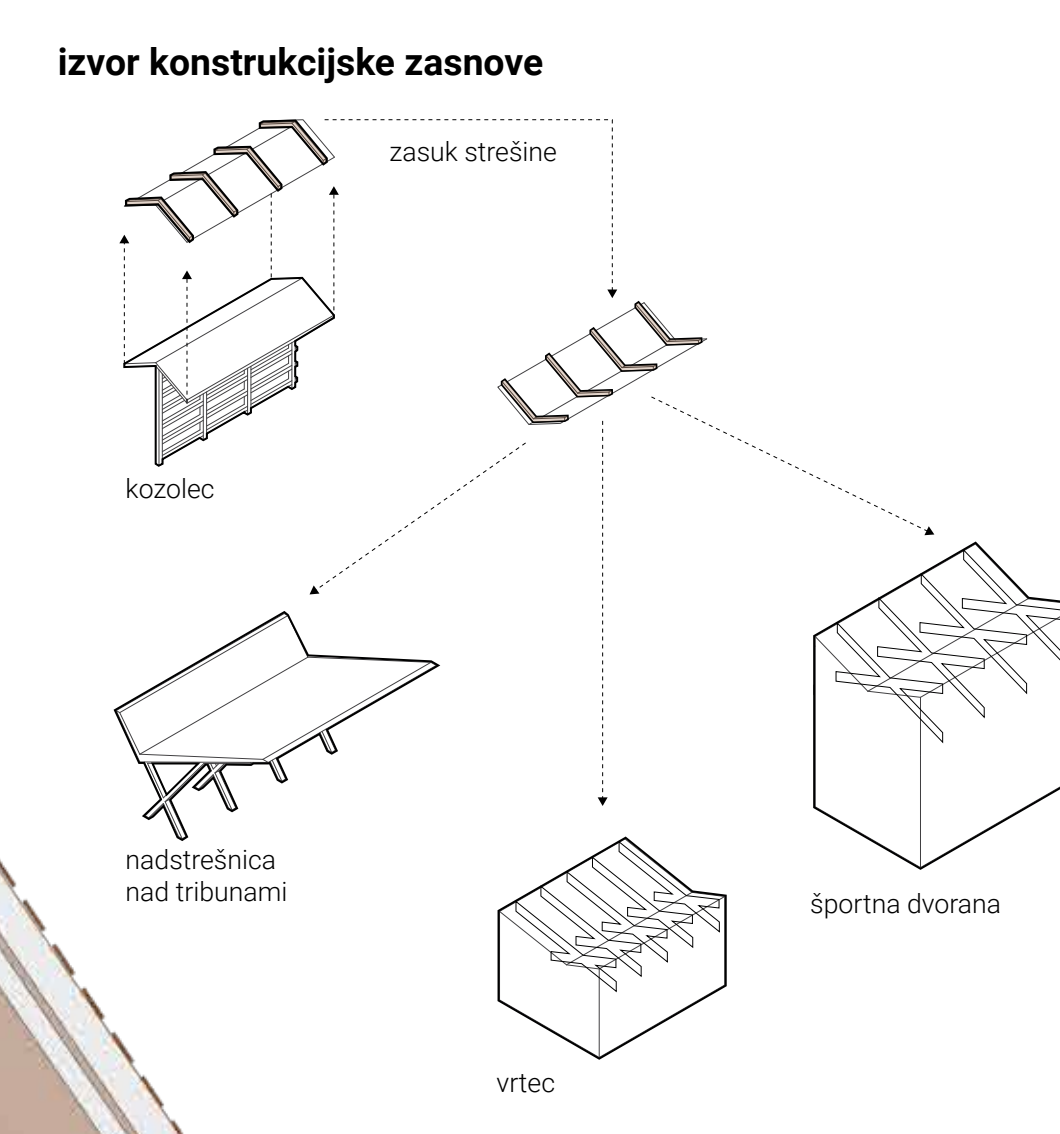
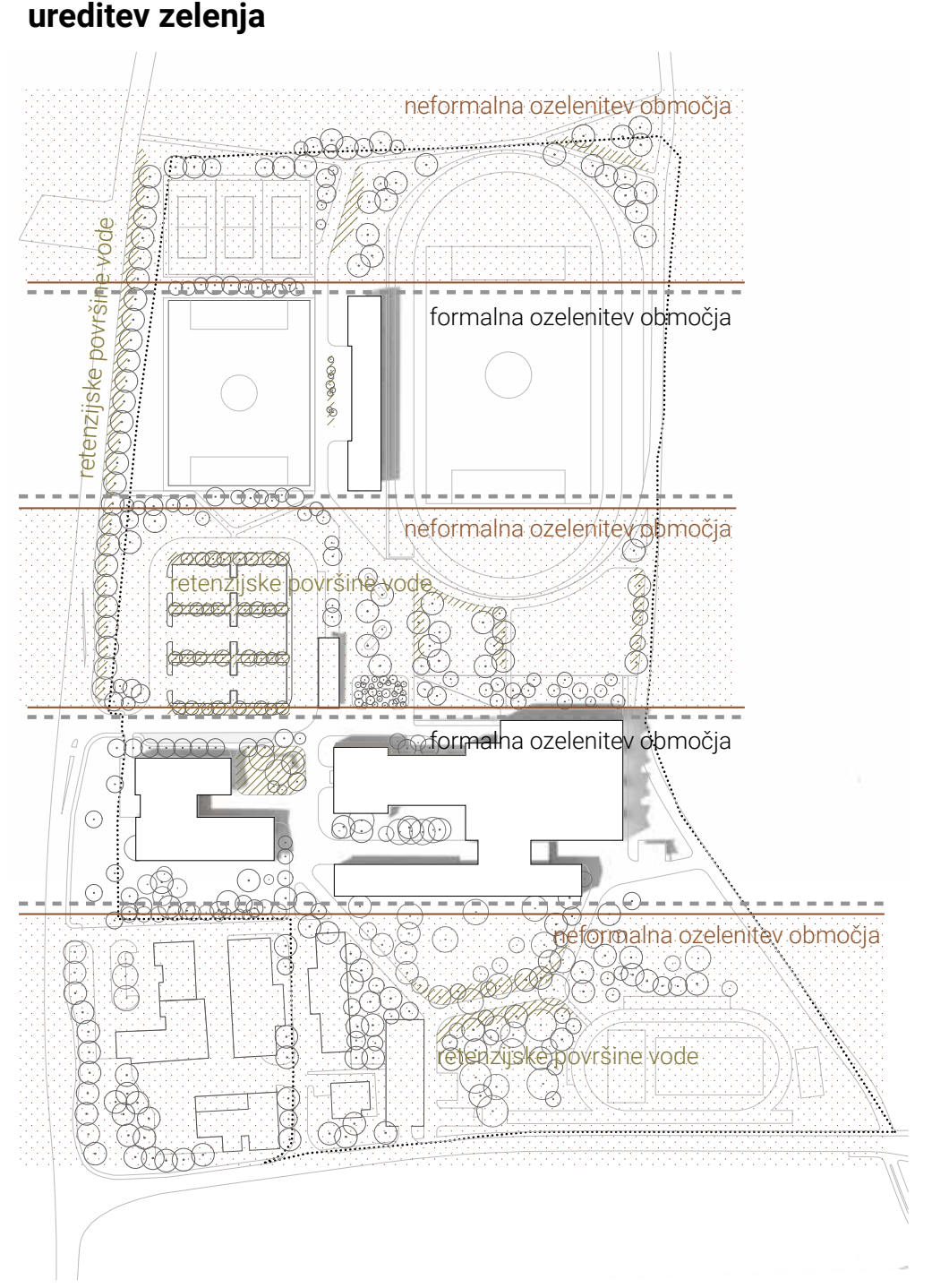
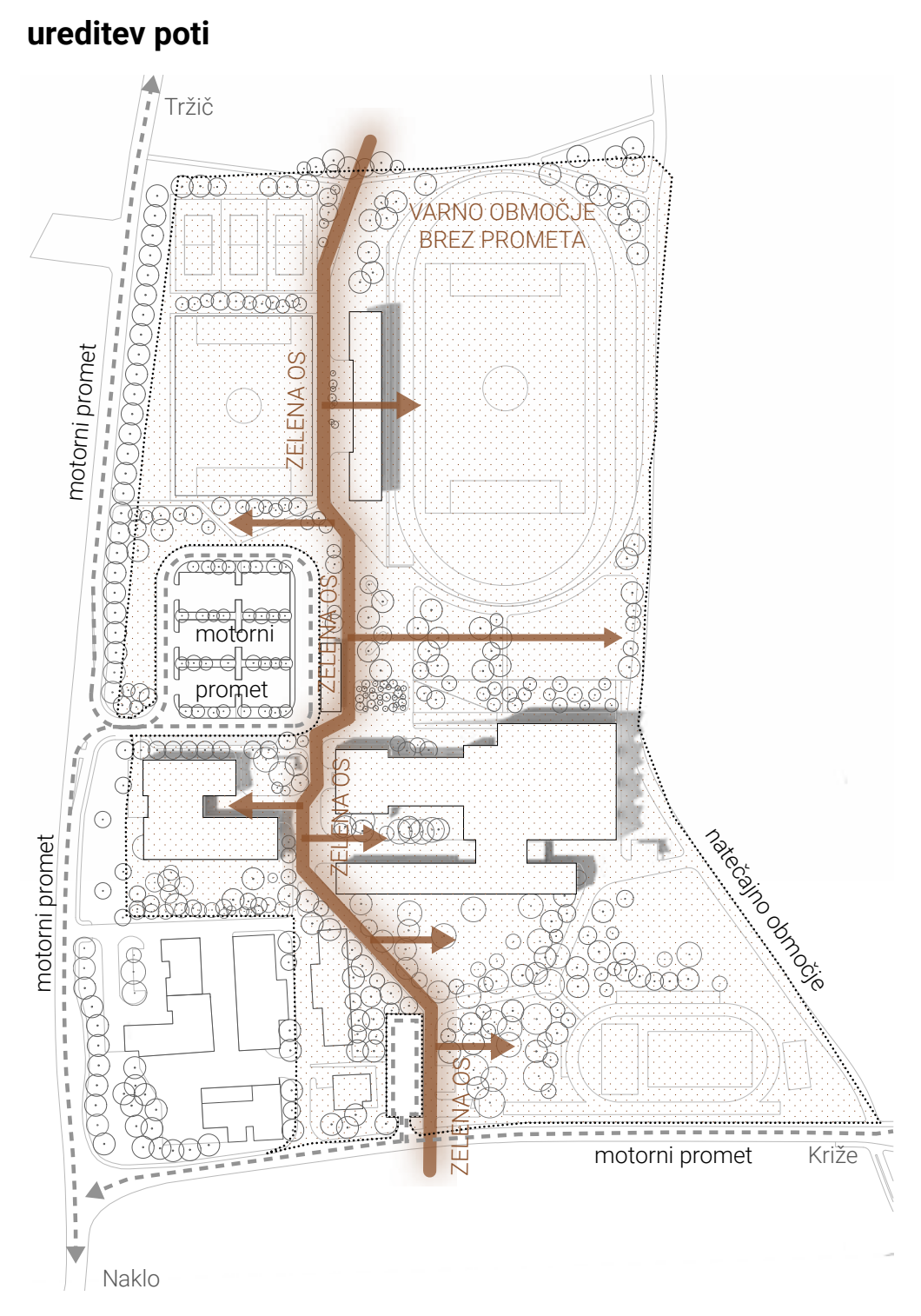
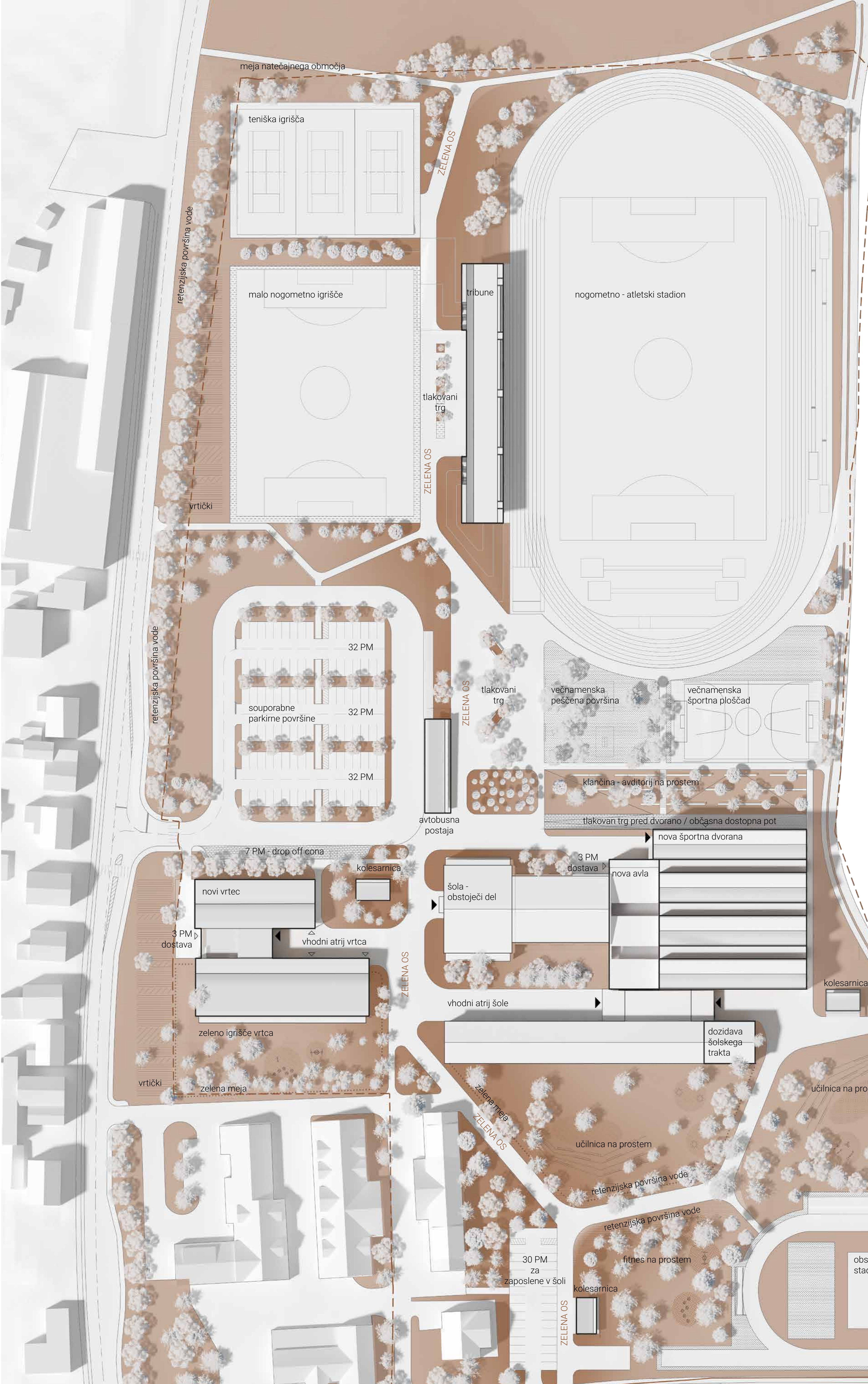


ZELENE KRIŽE

Zelene Križe, izobraževalna in športna os v krajini



- Legenda situacije:
- zatravljene površine
 - utrjene zelene površine
 - peščene površine
 - tlakovane površine
 - retenzijske površine vode

širša situacija M 1:500

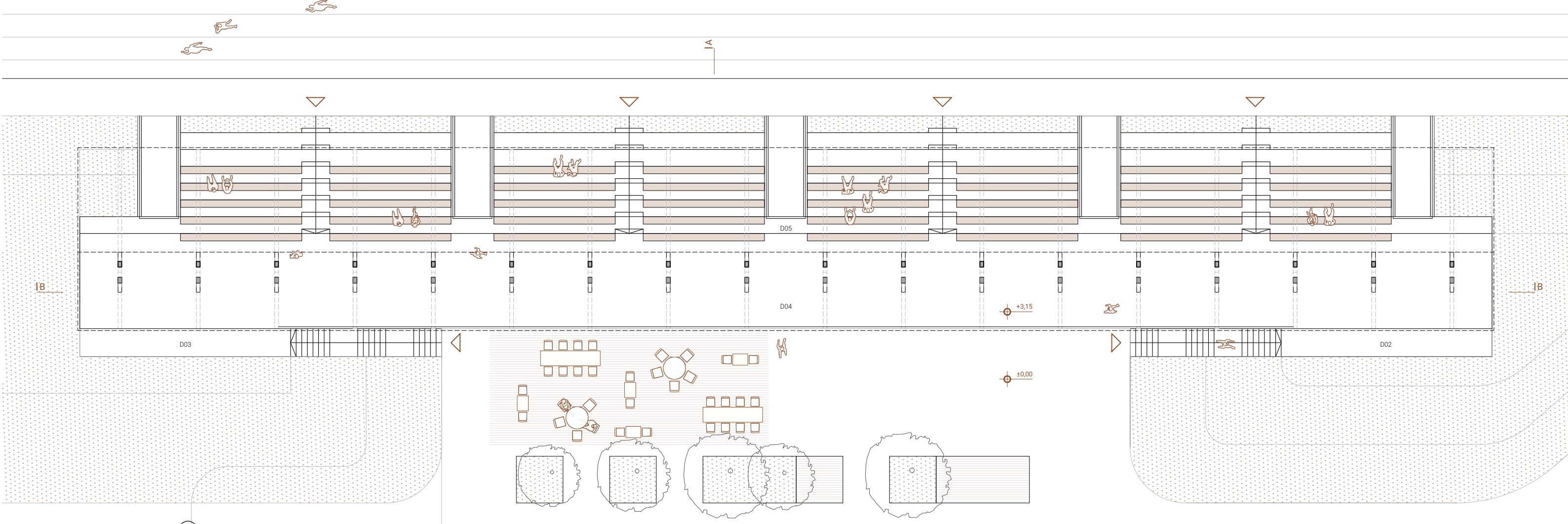
'S kolesom od Nakla do Tržiča, preko zelene osi kulturno-športnega središča Križe.'



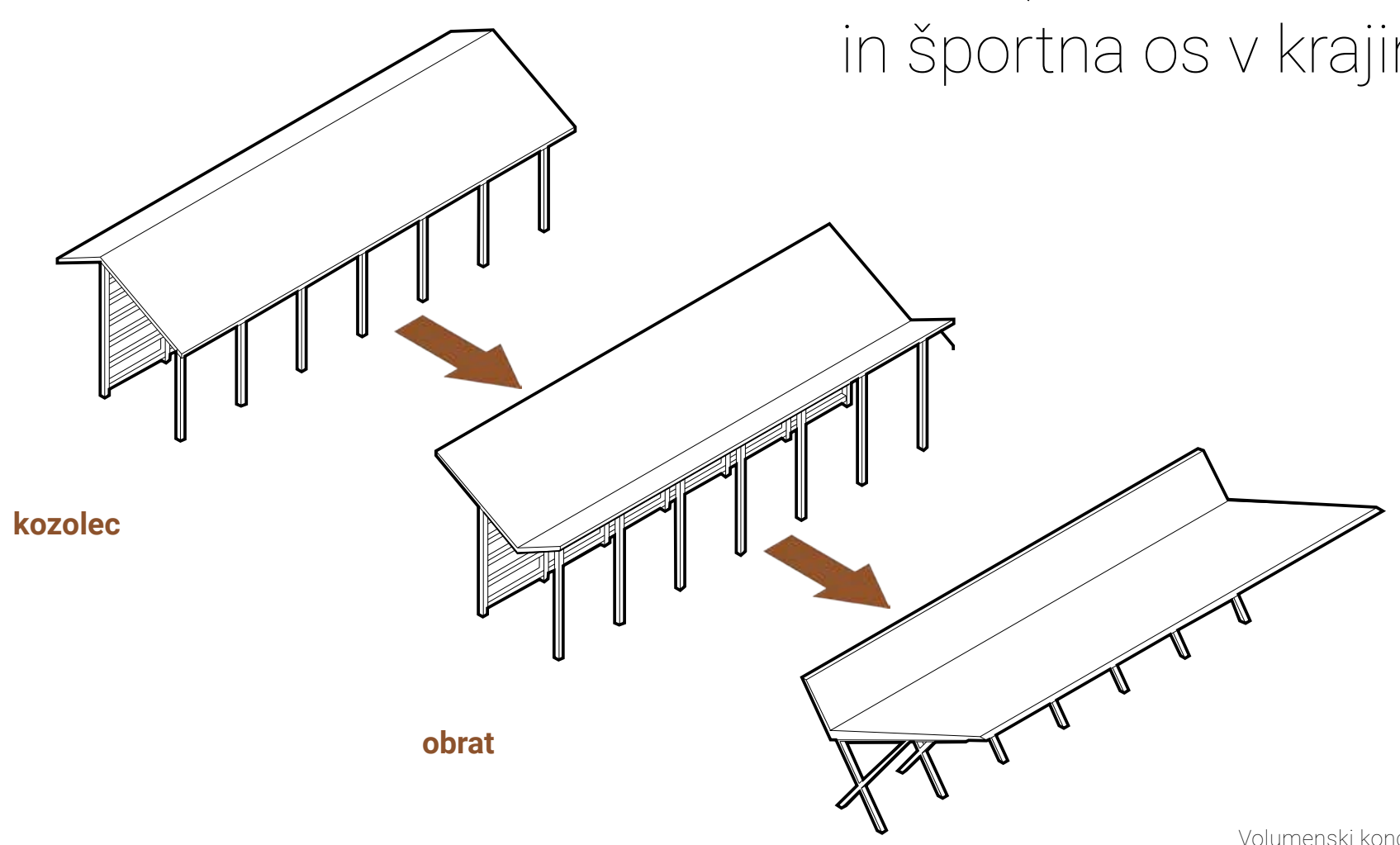
prikaz lokacije in zelene osi

ATLETSKI STADION

Zelene Križe, izobraževalna in športna os v krajini



tloris tribun M 1:200



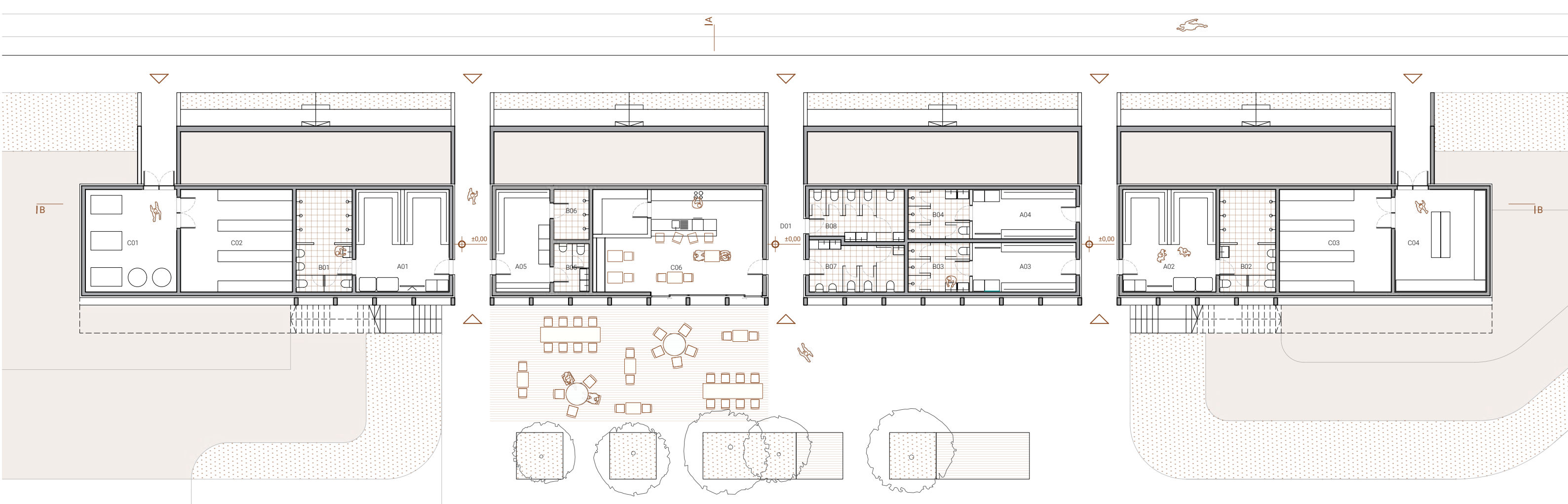
kozolec

obrat

merilo

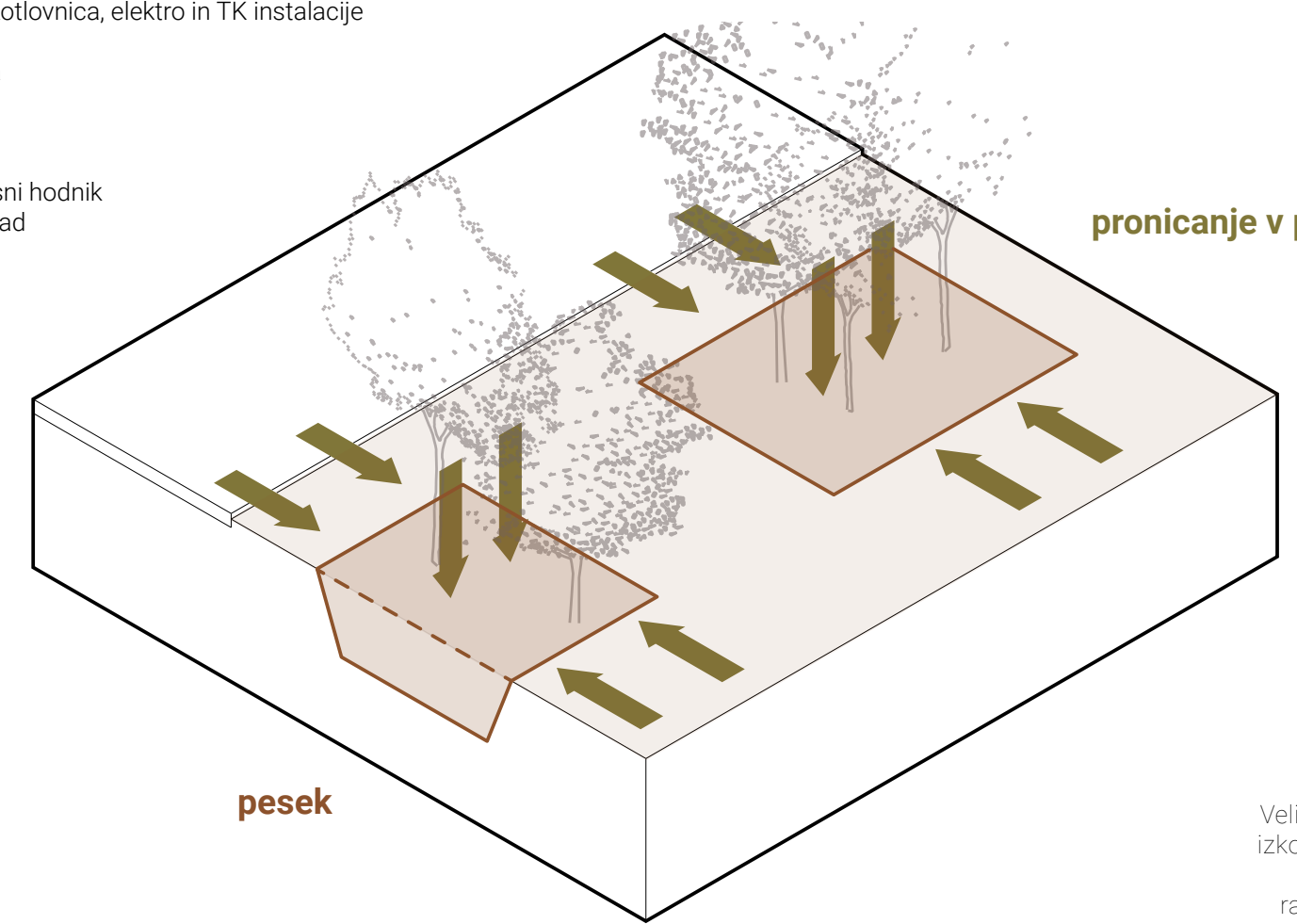
Volumenski koncept izhaja iz tradicionalnejskega **kozolca**. Ohrani se **lesena konstrukcija** in **ritem stebrov**, medtem ko se **obrne streha**.

Konstrukcija, ki črpa iz tradicije in usmerja poglede na hribovja.



tloris pritličja M 1:200

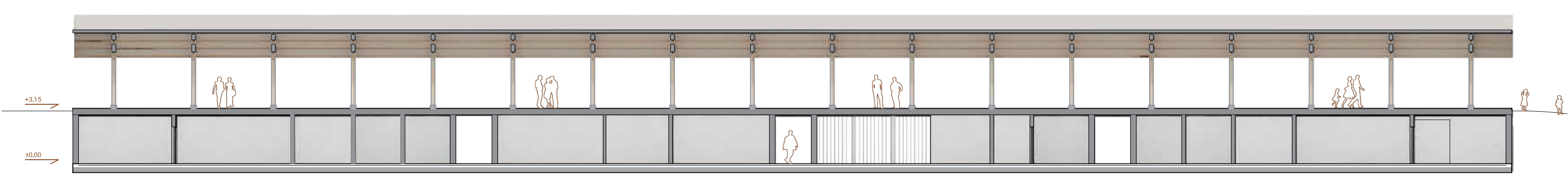
- A01 - A05 Garderobe
- B01 - B08 Sanitarje
- C01 Tehnični prostori - kottlovnica, elektro in TK instalacije
- C02 - C03 Skladišča
- C04 Prostor vzdrževalca
- C05 Kavarna
- D01 Hodnik
- D02 - D03 Zunanji servisni hodnik
- D04 Izvenmivojska ploščad



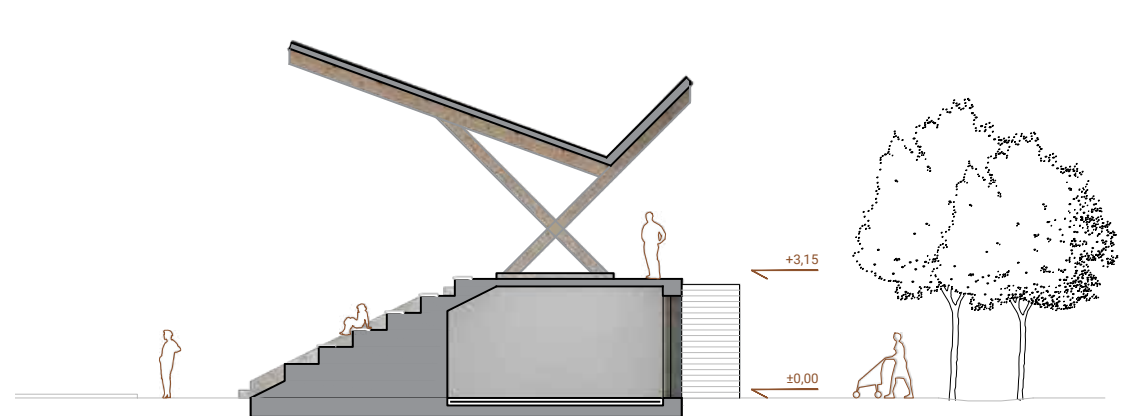
pronicanje v podtalnico

pesek

Velike površine območja se izkoristijo za več **retenzijskih površin**, ki s pomočjo rastja vlago **zadržujejo** in **zmanjšajo porabo vode** in **vzdrževalna dela**.



prerez BB 1:200

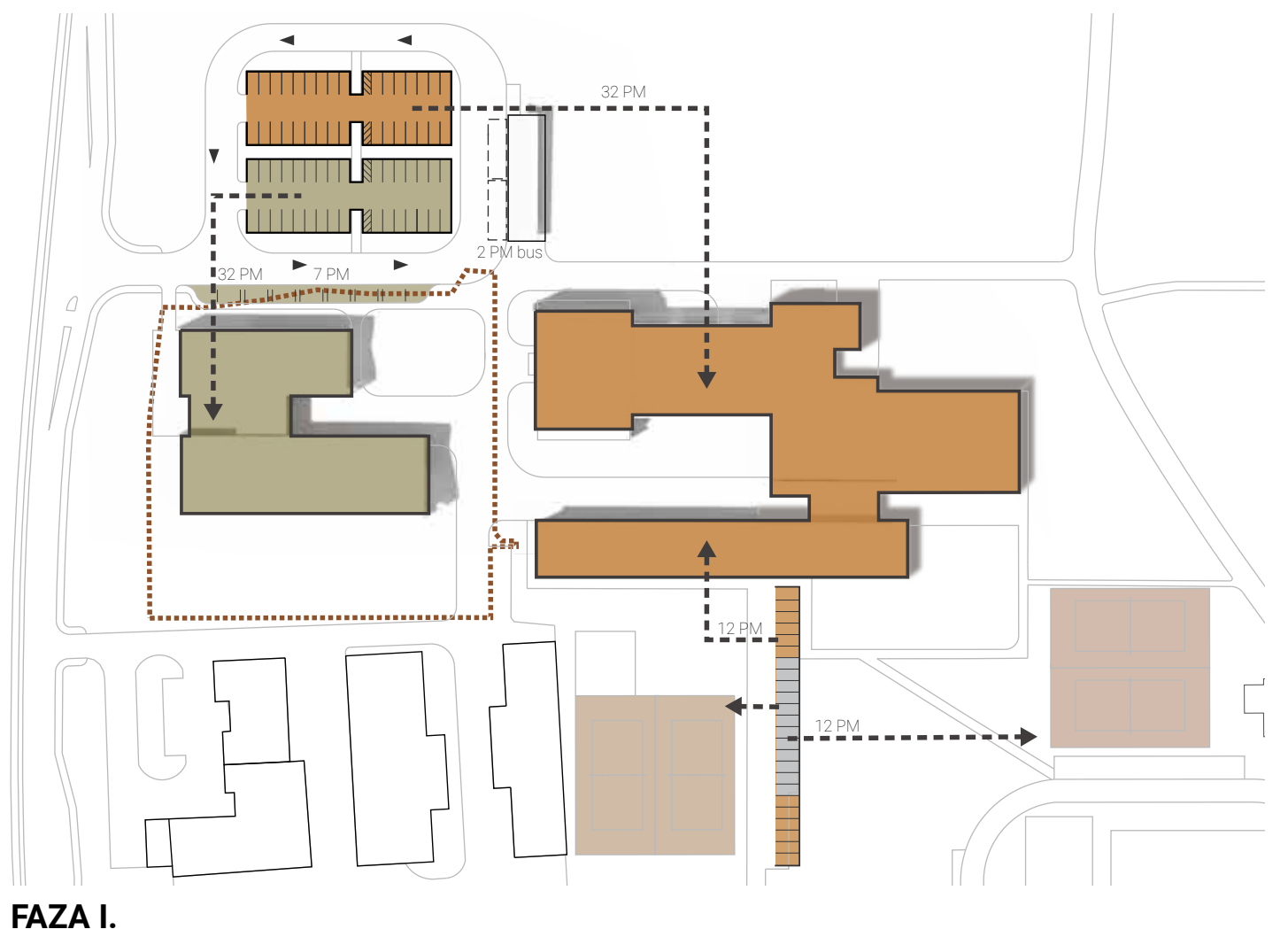
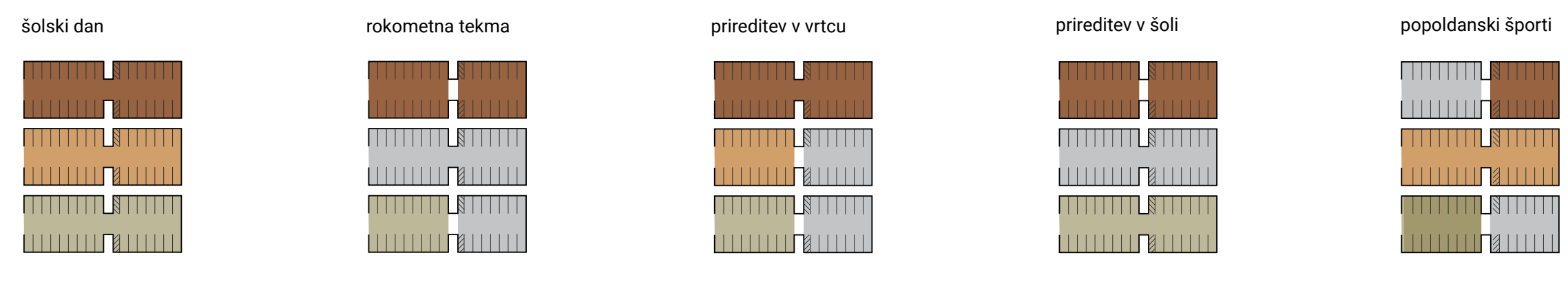


prerez AA 1:200

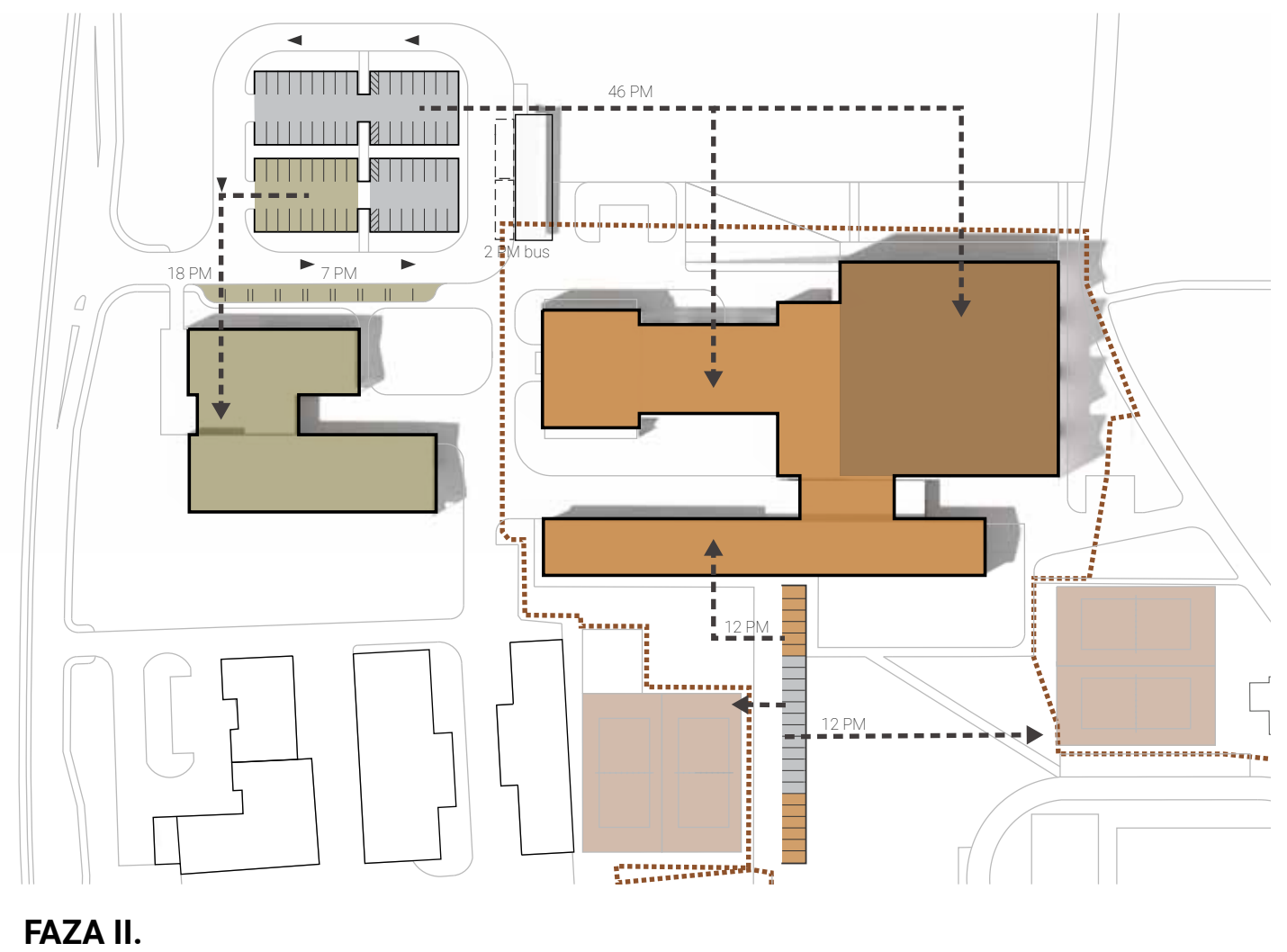
Časovna raznolikost odvijanja programov ponuja priložnost souporabe parkirnih mest.

scenariji uporabe

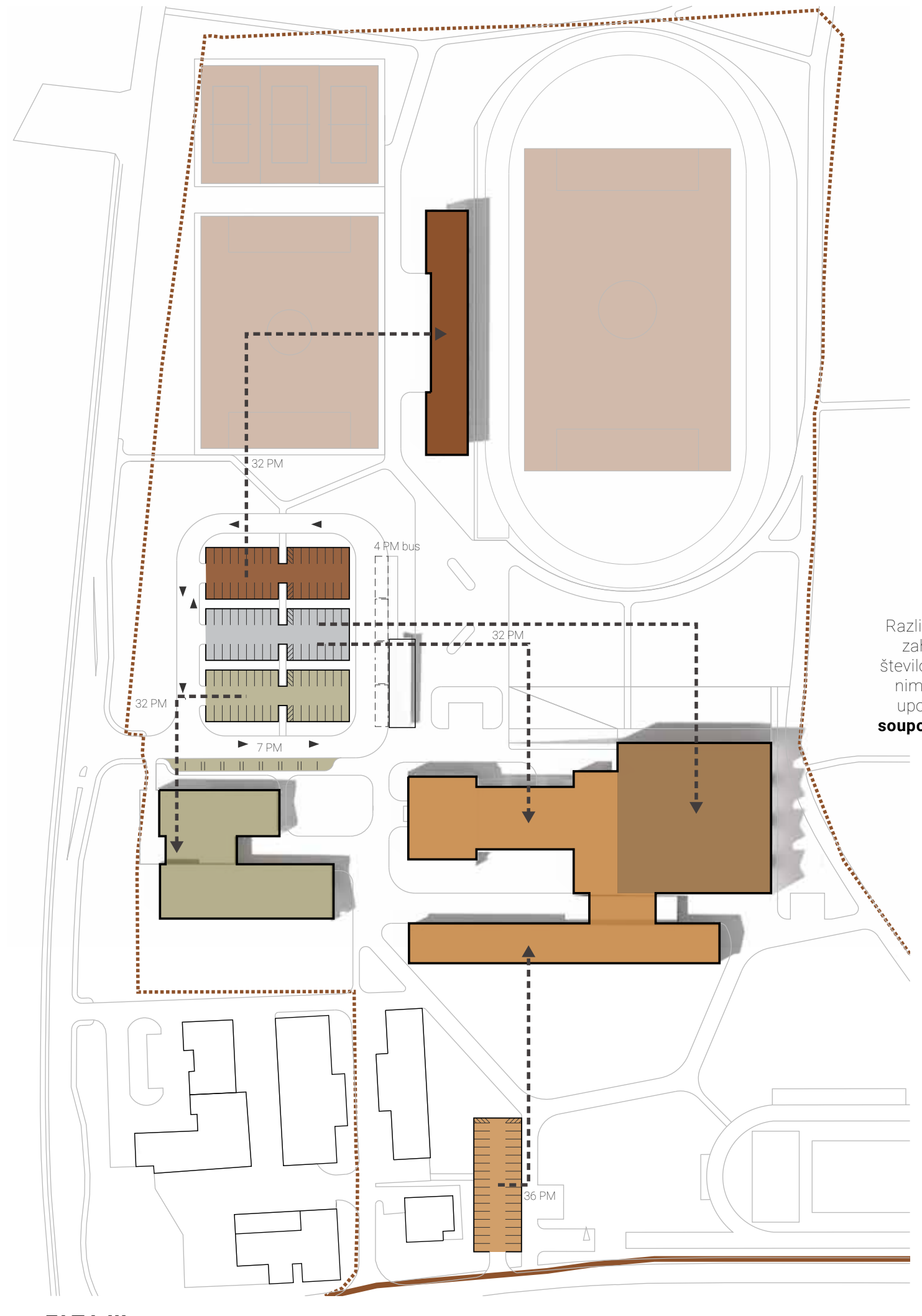
- legenda
- dvorana
 - osnovna šola
 - tribuna stadiona
 - vrtec
 - souporaba parkirniš



FAZA I.

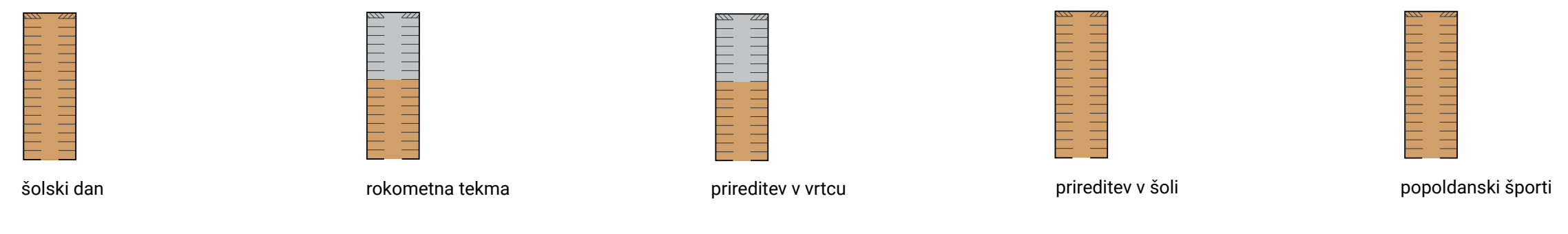


FAZA II.

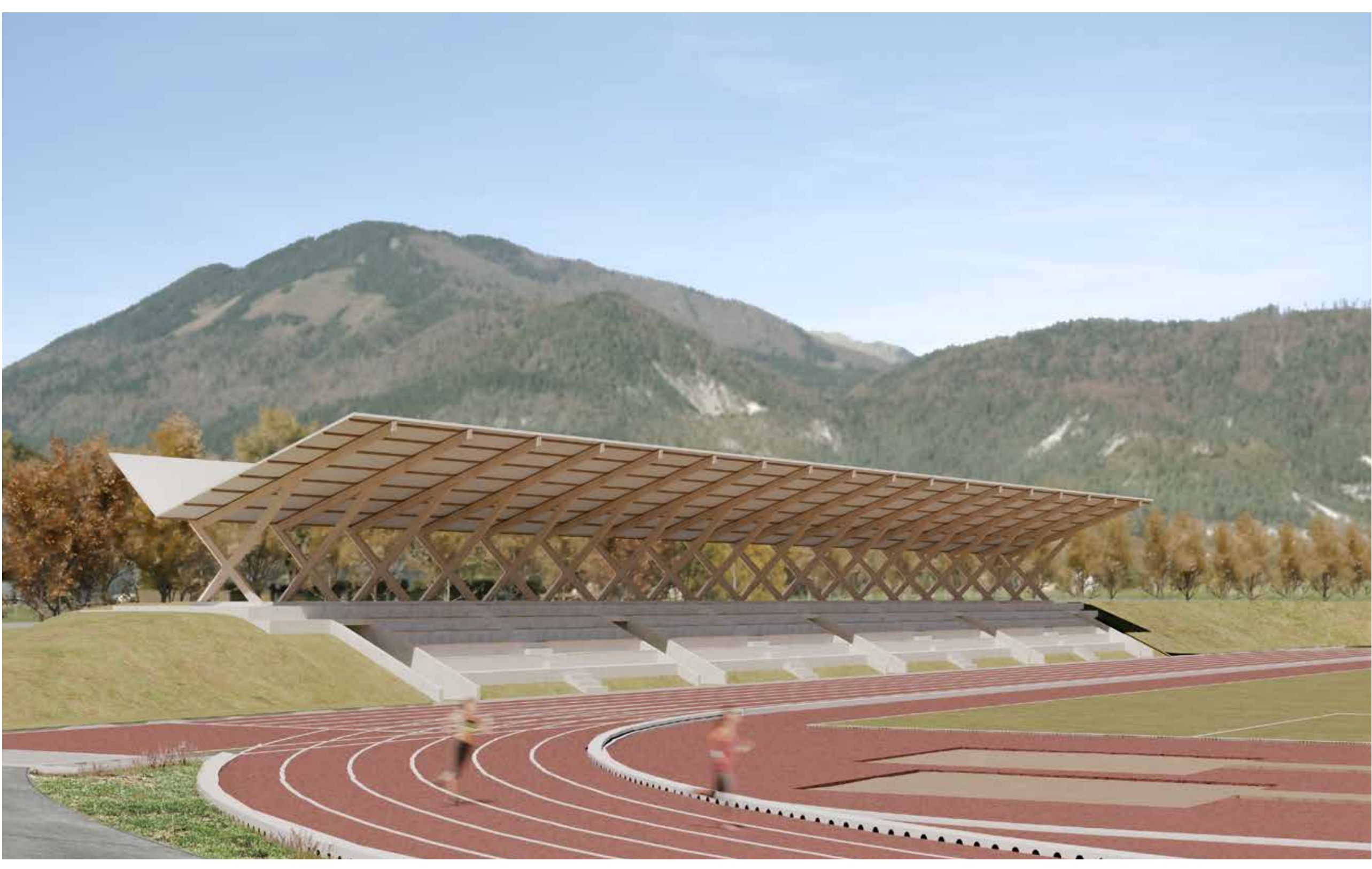


FAZA III.

Različni zahtevni programi zahtevajo različno veliko število parkirnih mest, ki pa nimajo venomer sočasne uporabe, zato se predvidi **souporaba parkirnih mest**.

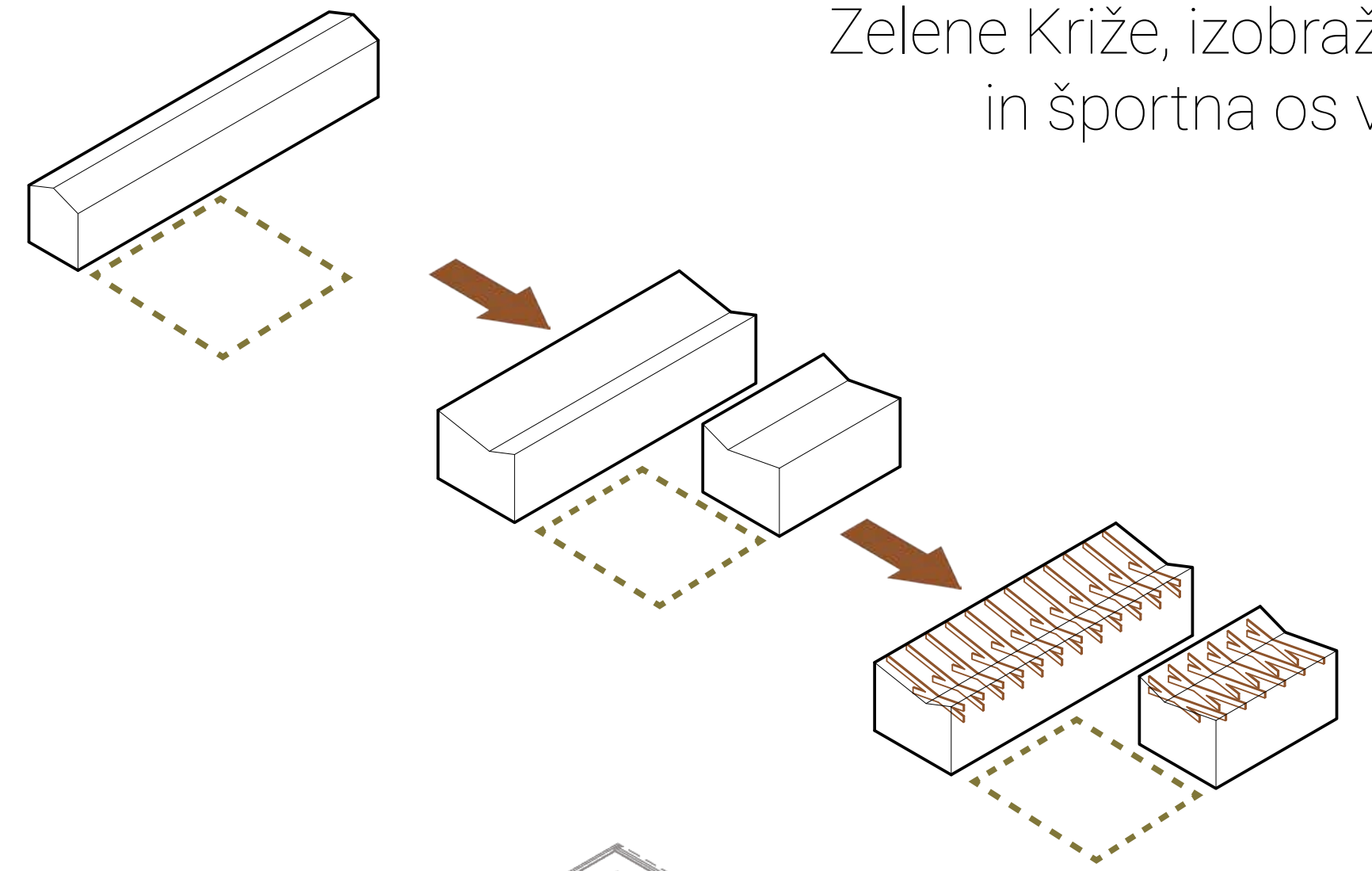


Park ponuja priložnost opazovanja gora, prireditev in zelenja.



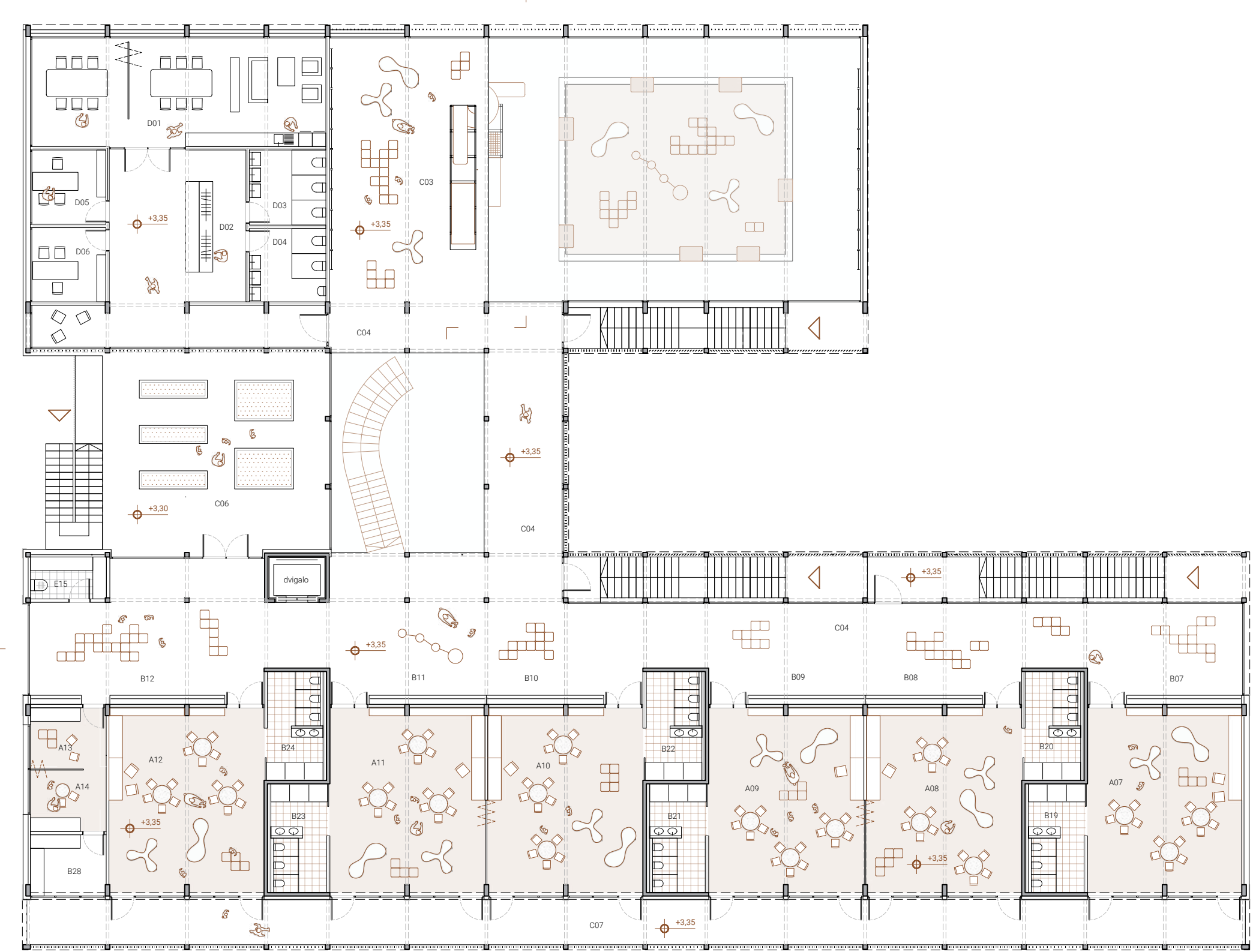
VRTEC

Zelene Križe, izobraževalna in športna os v krajini



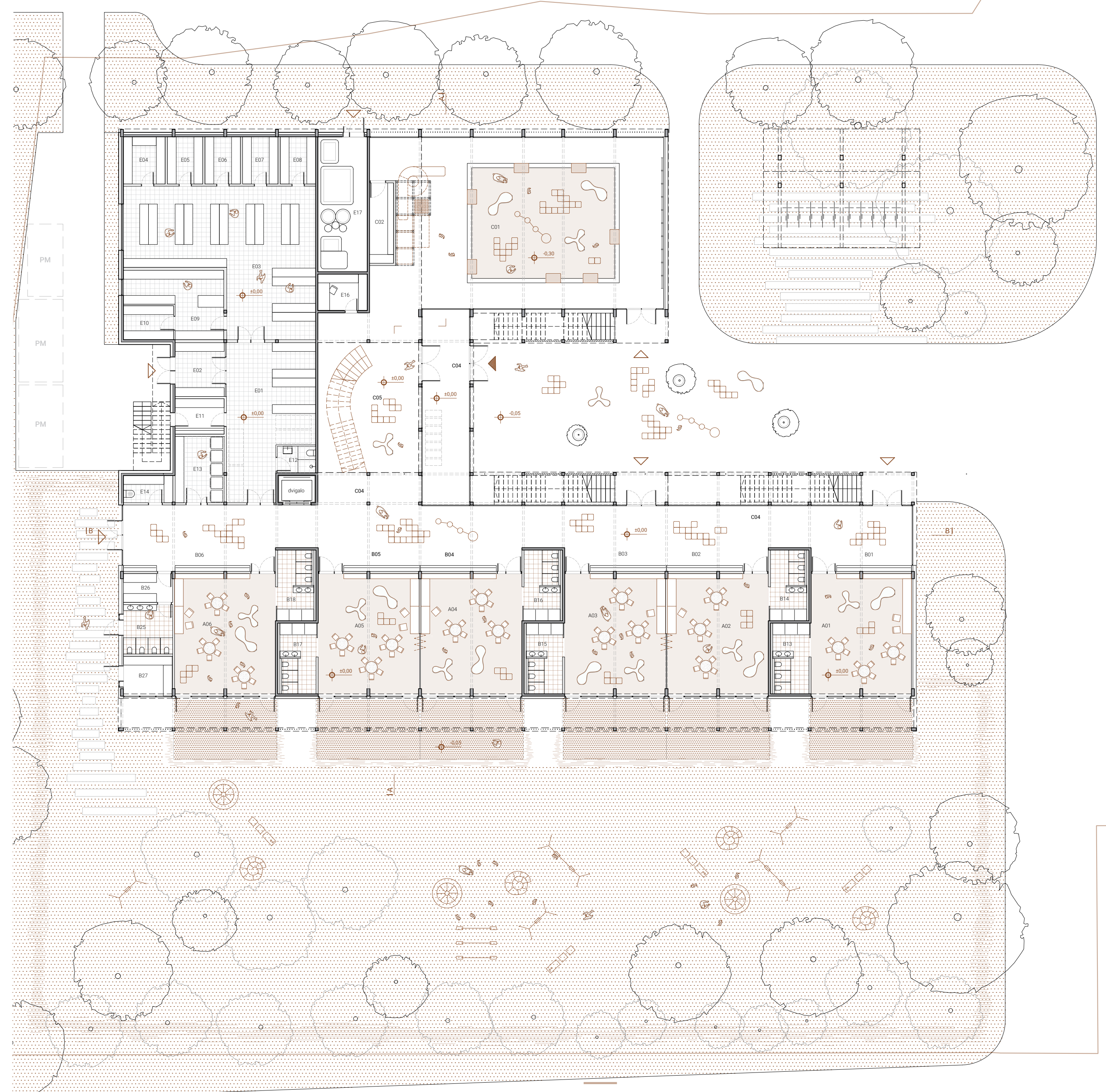
Zasnova vrta posema obstoječi volzmen šole Posnema obstoječi atrij ki se prilagodi na merilo predšolskega otroka

- A12 Igralnica
- A13 - A14 Prostor za individualno delo
- B01 - B12 Garderobe
- B13 - B24 Sanitarje
- B25 Sanitarje za otroke na igrišču
- B26 B28 Kabinet za vzgojna sredstva
- B27 Shramba za igrala na igrišču
- C01 - Večnamenski prostor
- C02 - Shramba večnamenskega prostora
- C03 - Galerija večnamenskega prostora
- C04 - Vhodna avla
- C05 - Komunikacije
- C06 - Terasa
- C07 - Gank
- D01 Skupni prostor za strokovne delavce
- D02 Sanitarje za strokovne delavce
- D03 - D04 Sanitarje za strokovne delavce
- D05 Pisarna vodje enote
- D06 Pisarna pomočnika vodje enote
- E01 - E03 Kuhinja
- E04 - E08 Shrambe in hladilnice za kuhinje
- E09 - E10 Dietna kuhinja
- E11 - Garderobe za tehnično osebje
- E12 - Sanitarje za tehnično osebje
- E13 - Pralnice
- E14 - E15 Prostor za čistila s trokaderom

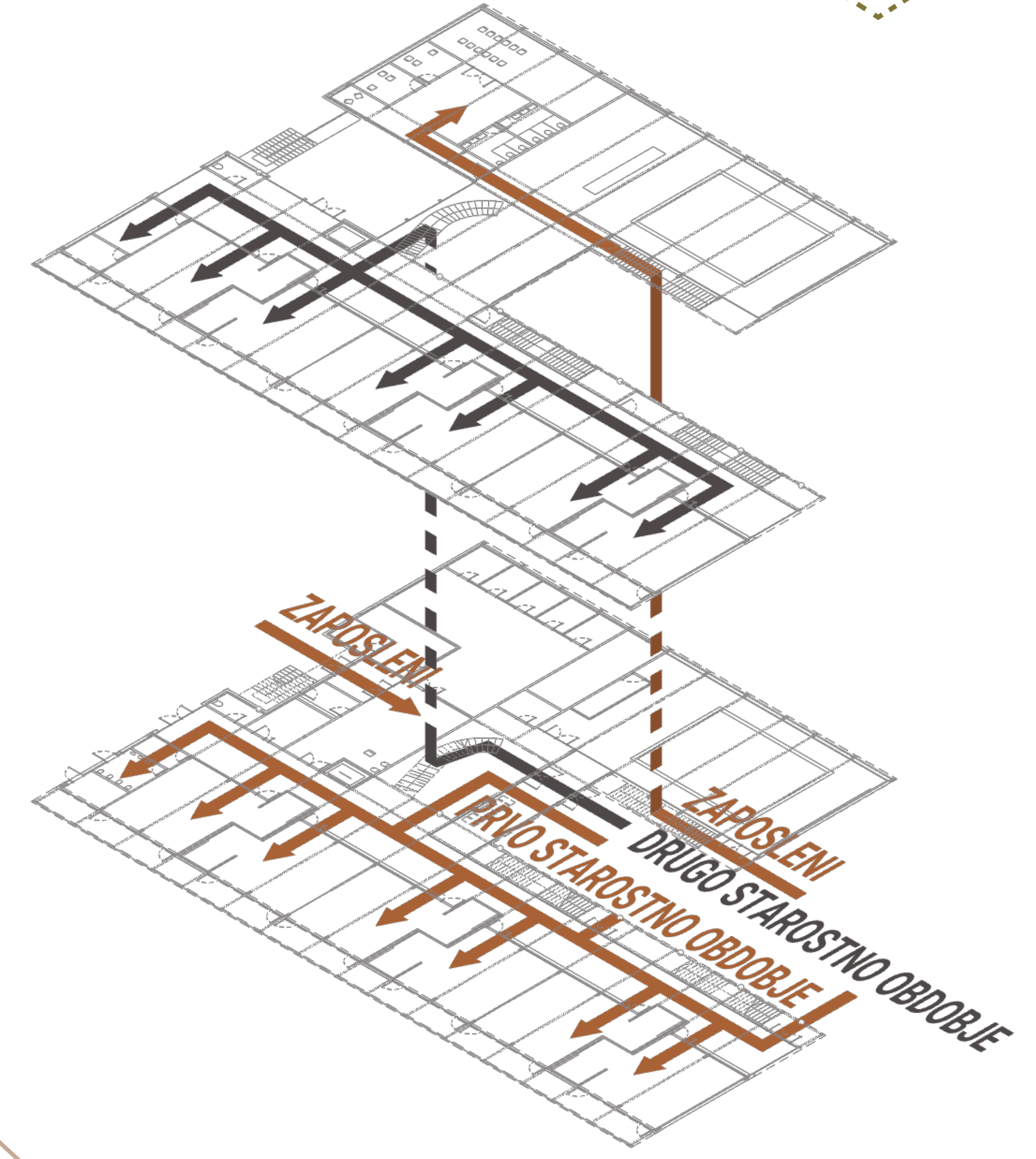


tloris nadstropja M 1:200

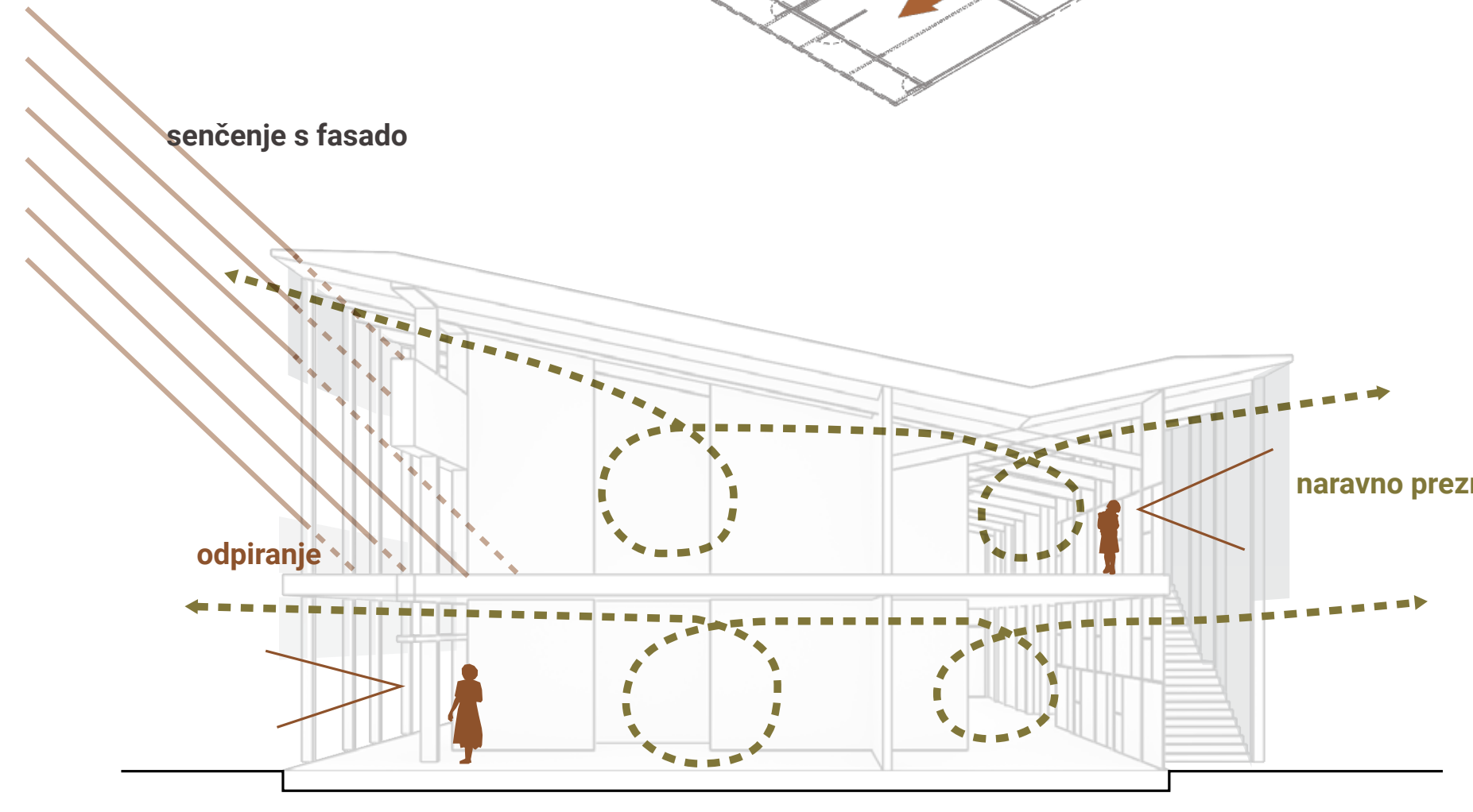
Odraščanje v prostoru, ki se odpira proti naravi.



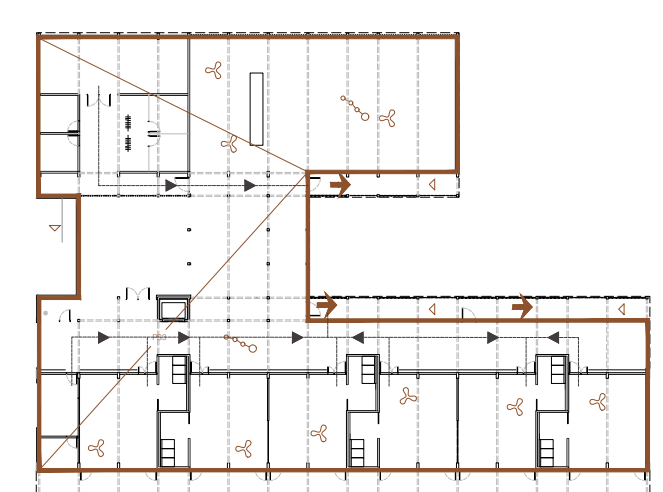
tloris priljučja M 1:200



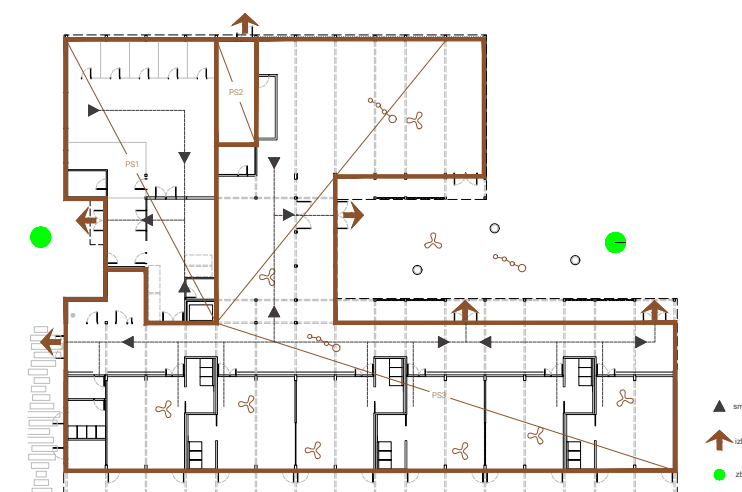
Mlajši otroci se gibljejo po pritličju medtem ko se starejši otroci gibljejo po nadstropju. Dodatne poti ponujajo atrij preko katerega lahko dostopamo do zunanega stopnišča in dodatnih vhodov



Visoka etažna višina se izkoristi za dvostransko naravno prezračevanje. Obrnjena dvokotnica se izkoristi za segrevanje zraka na hodniku, ki ustvari vlek. Fasada s senčili zaustavlja močno južno svetlobo

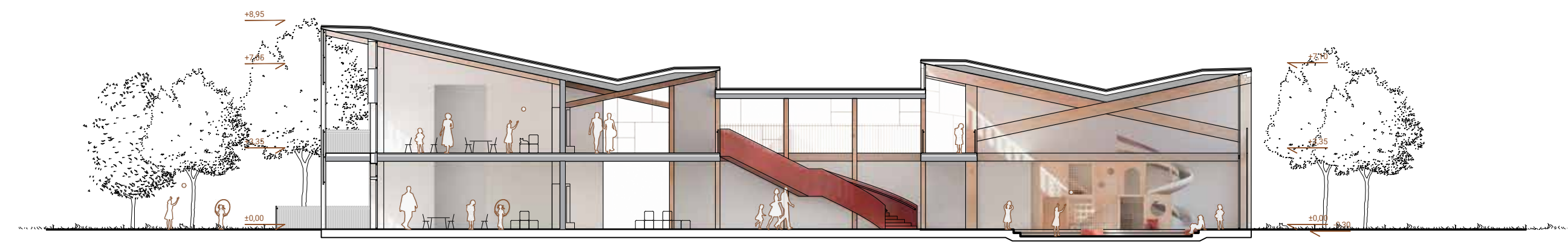


požarna shema nadstropja

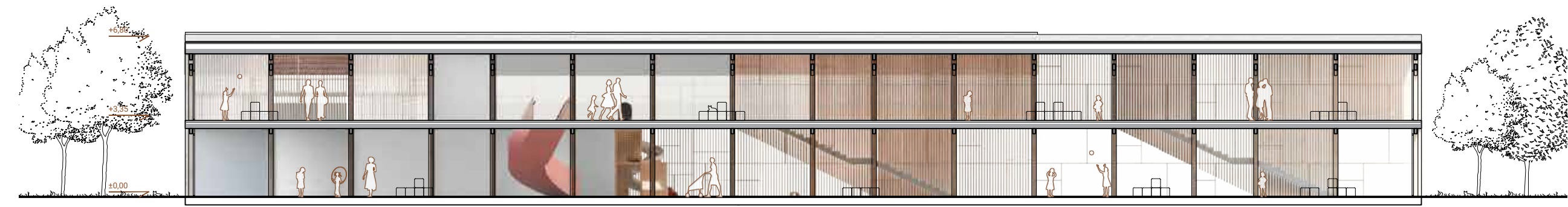


požarna shema priljučja

Igra med lesenimi elementi v prostoru trajnosti.



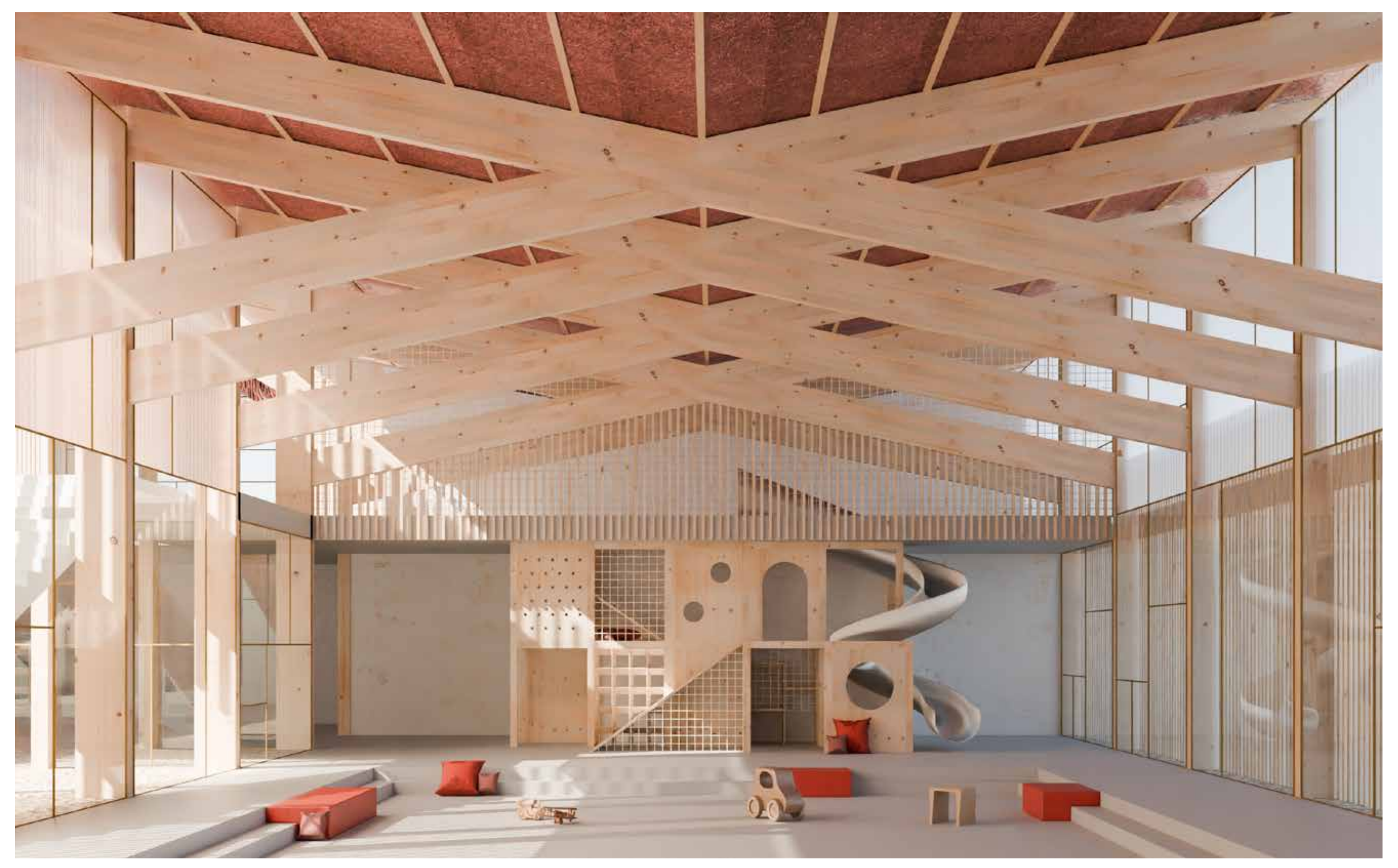
prerez AA M1:200



prerez BB M1:200

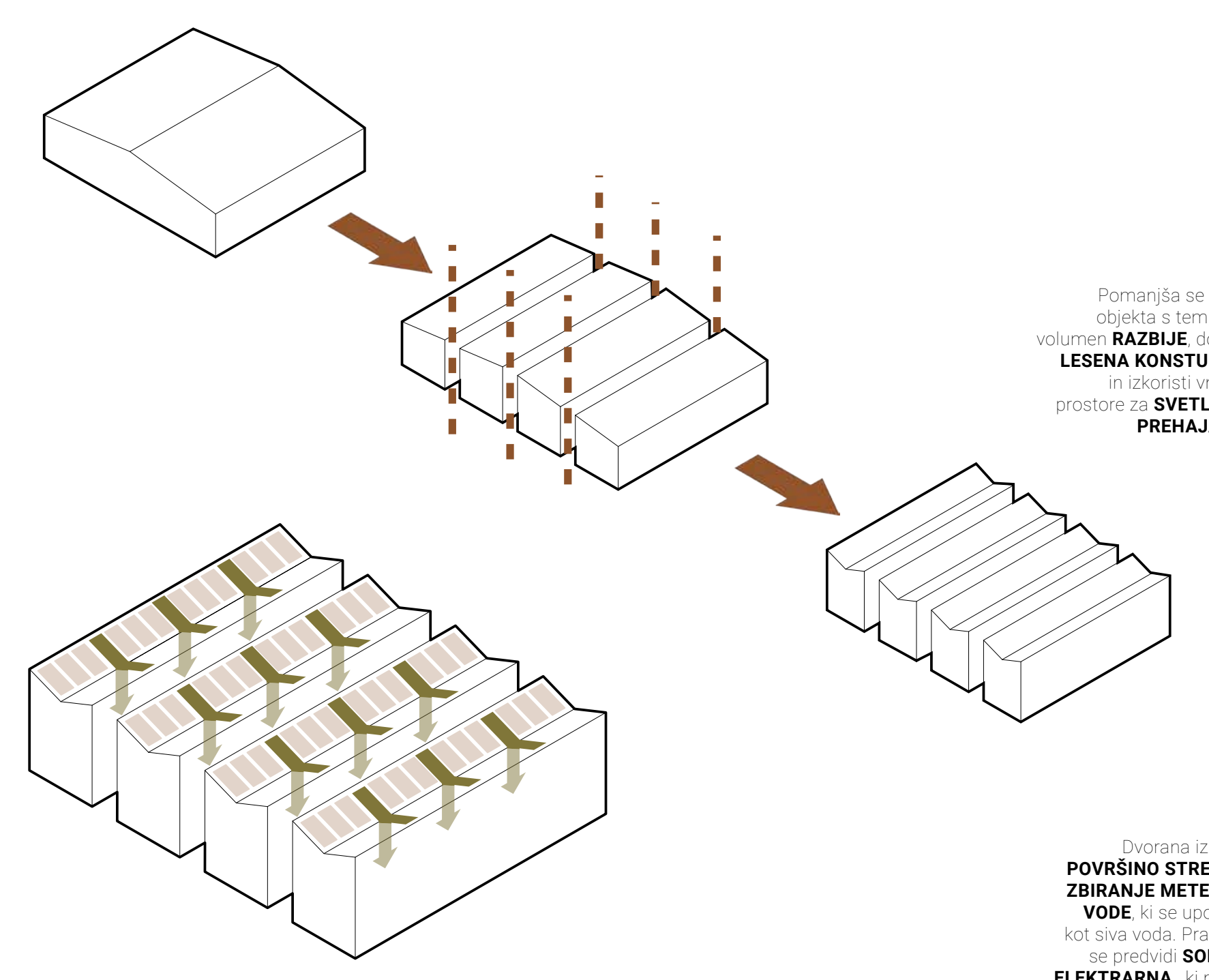
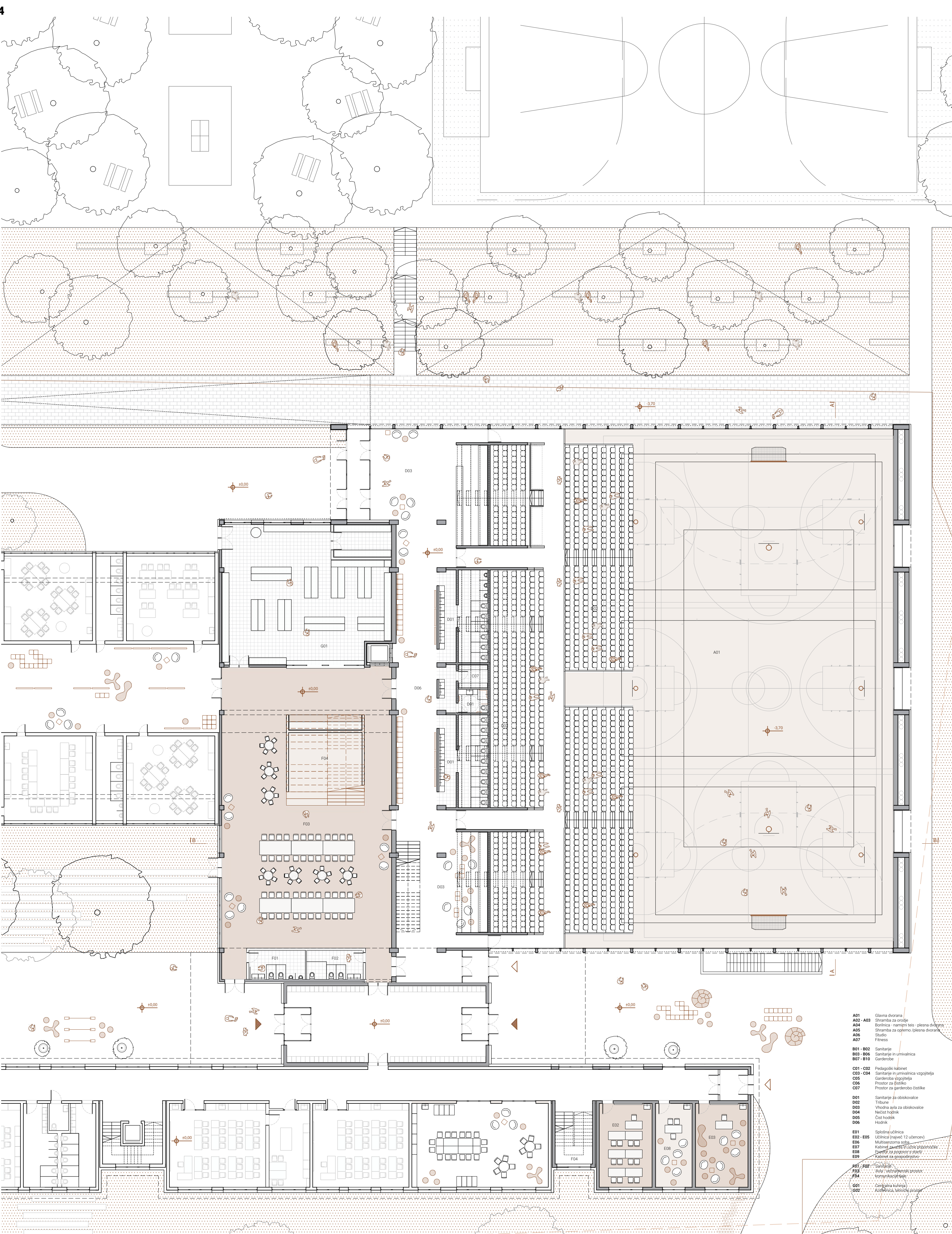


južna fasada M1:200



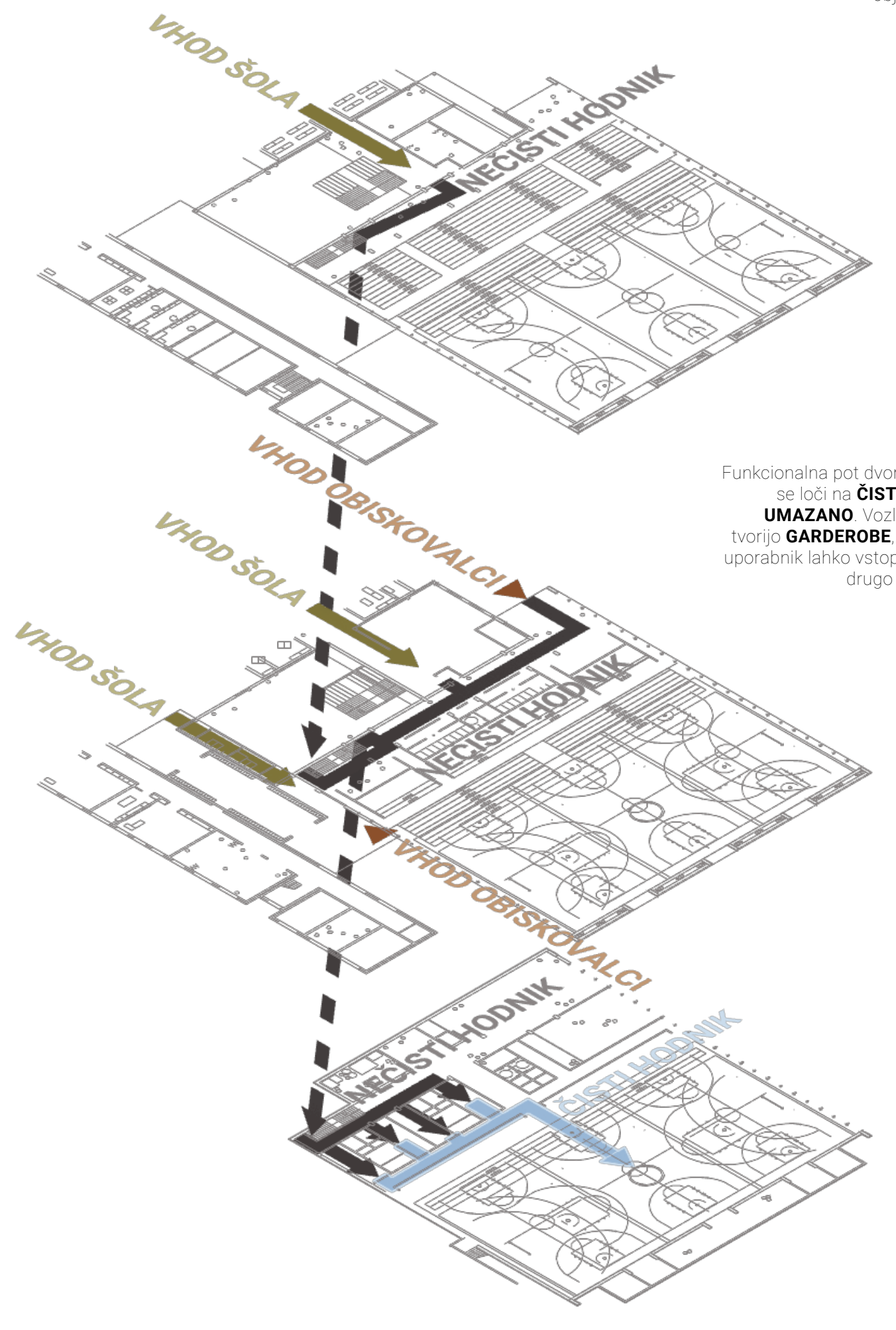
ŠOLSKA DVORANA

Zelene Križe, izobraževalna in športna os v krajini



Pomanjša se merilo objekta s tem, da se volumen **RAZBUJE** doda se **LESENA KONSTRUKCIJA** in čisto vstopa prostore za **SVETLOBNO PREHAJANJE**.

Dvorana izkoristi **POVRŠINO STREHE** za **ZBIRANJE METEORNE VODE** ki se uporablja kot siva voda. Prav tako se predvini **SONČNA ELEKTRARNA** ki napaja objekt.



Funkcionalna pot dvorane se loči na **ČISTO** in **UMAZANO** vozlišče tvorijo **GARDEROBE**, kjer uporabnik lahko vstopi na drugo pot.

- A01 Glavna dvorana
- A02 - A03 Shramba za orodje
- A04 Borilnica - namizni tenis - plesna dvorana
- A05 Shramba za opremo /plesna dvorana
- A06 Studio
- A07 Fitness
- B01 - B02 Sanitarje
- B03 - B06 Sanitarje in umivalnica
- B07 - B10 Garderobe
- C01 - C02 Pedagoški kabinet
- C03 - C04 Sanitarje in umivalnica vzgojitelja
- C05 Garderoba vzgojitelja
- C06 Prostor za čistilko
- C07 Prostor za garderobo čistilke
- D01 Sanitarje za obiskovalce
- D02 Tribune
- D03 Vhodna avla za obiskovalce
- D04 Nečist hodnik
- D05 Čist hodnik
- D06 Hodnik
- E01 Splošna učilnica
- E02 - E05 Učilnica (največ 12 učencev)
- E06 Multisenzorna soba
- E07 Kabinet za učila in učne pripomočke
- E08 Prostor za pogovor s starši
- E09 Kabinet za gospodinjstvo
- F01 - F02 Sanitarje
- F03 Avla - večnamenski prostor
- F04 komunikacije šole
- G01 Centralna kuhinja
- G02 Kotelovnica, tehnični prostor
- G03 Komandni prostor za požarno krmiljenje

- A01 Glavna dvorana
- A02 Borilnica
- A03 Shramba za orodje
- A04 Borilnica - namizni tenis - plesna dvorana
- A05 Shramba za opremo /plesna dvorana
- A06 Studio
- A07 Fitness
- B01 Sanitarje
- B02 Sanitarje in umivalnica
- B03 Sanitarje in umivalnica
- B04 Sanitarje in umivalnica
- B05 Sanitarje in umivalnica
- B06 Sanitarje in umivalnica
- B07 Garderobe
- B08 Garderobe
- B09 Garderobe
- B10 Garderobe
- C01 Pedagoški kabinet
- C02 Pedagoški kabinet
- C03 Sanitarje in umivalnica vzgojitelja
- C04 Sanitarje in umivalnica vzgojitelja
- C05 Garderoba vzgojitelja
- C06 Prostor za čistilko
- C07 Prostor za garderobo čistilke
- D01 Sanitarje za obiskovalce
- D02 Tribune
- D03 Vhodna avla za obiskovalce
- D04 Nečist hodnik
- D05 Čist hodnik
- D06 Hodnik
- E01 Splošna učilnica
- E02 Učilnica (največ 12 učencev)
- E03 Učilnica (največ 12 učencev)
- E04 Učilnica (največ 12 učencev)
- E05 Učilnica (največ 12 učencev)
- E06 Multisenzorna soba
- E07 Kabinet za učila in učne pripomočke
- E08 Prostor za pogovor s starši
- E09 Kabinet za gospodinjstvo
- F01 Sanitarje
- F02 Sanitarje
- F03 Avla - večnamenski prostor
- F04 komunikacije šole
- G01 Centralna kuhinja
- G02 Kotelovnica, tehnični prostor
- G03 Komandni prostor za požarno krmiljenje

tloris pritličja M 1:200

Svetel prostor za vse športe in uporabnike.

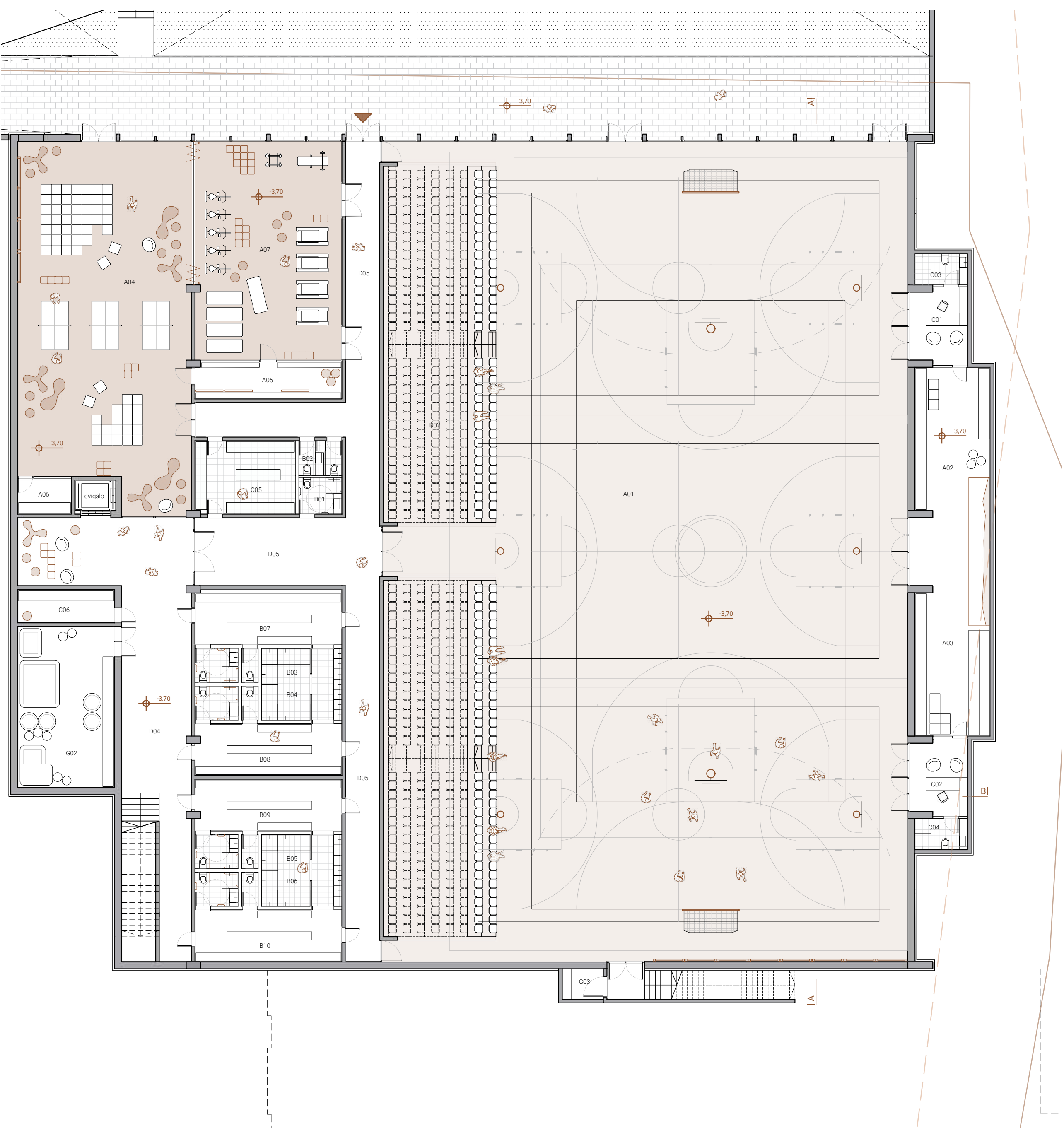


ŠOLSKA DVORANA

Zelene Križe, izobraževalna in športna os v krajini

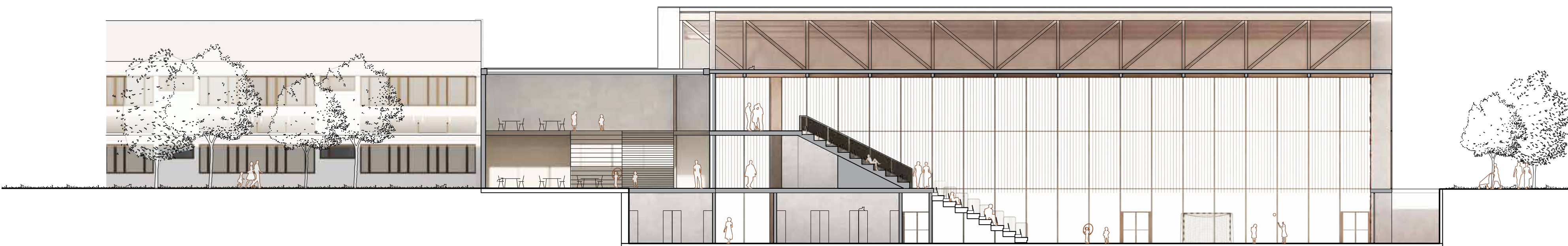


tloris nadstropja M 1:200

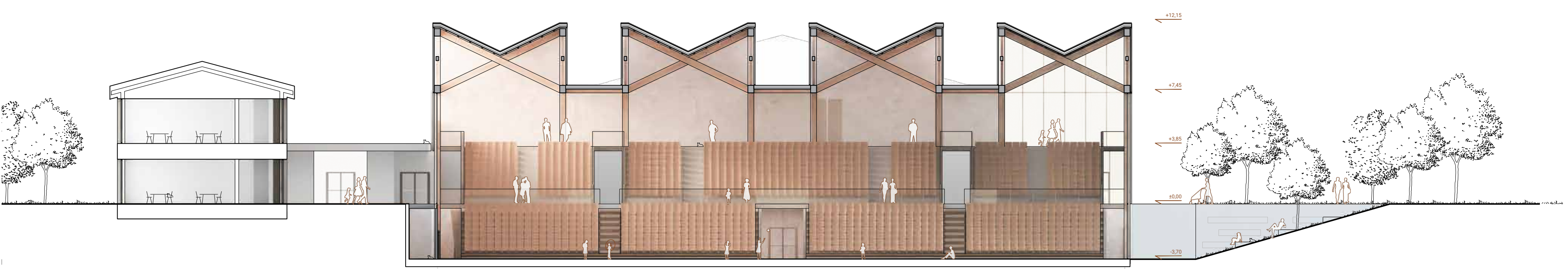


tloris kleti M 1:200

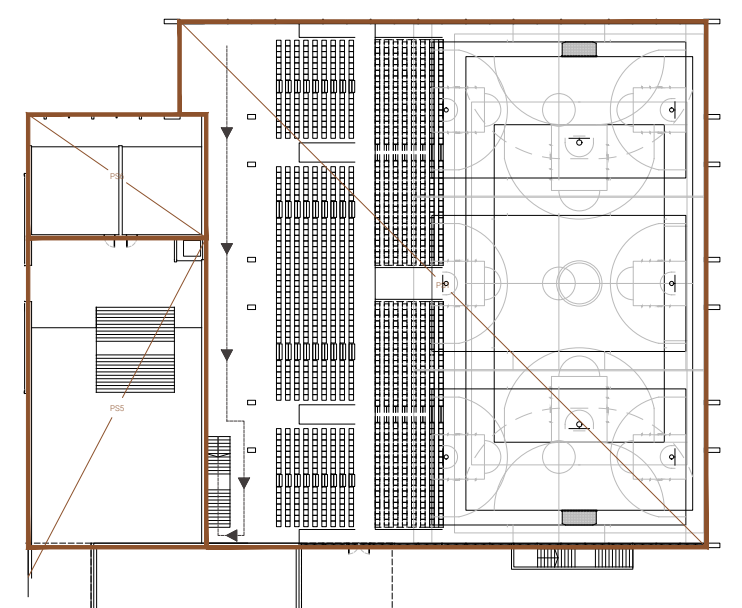
Dvorana kot vez med ljudmi, športom in kulturo.



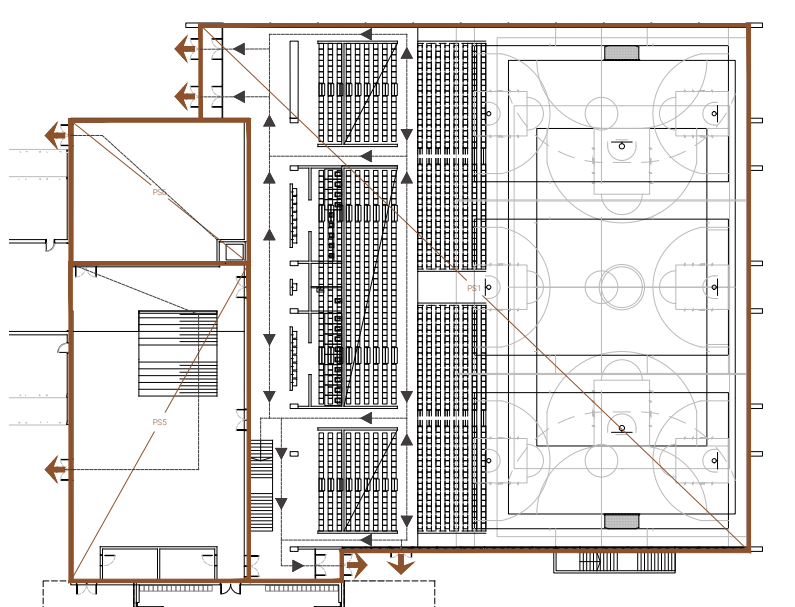
prerez AA M 1:200



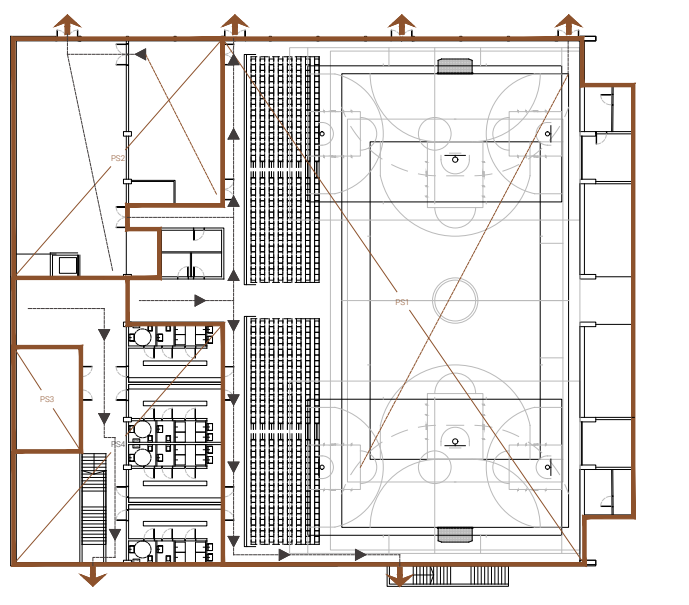
prerez BB M 1:200



požarna shema nadstropja



požarna shema pritilja



požarna shema kleti

Členjen volumen, ki se približa vašemu merilu.

