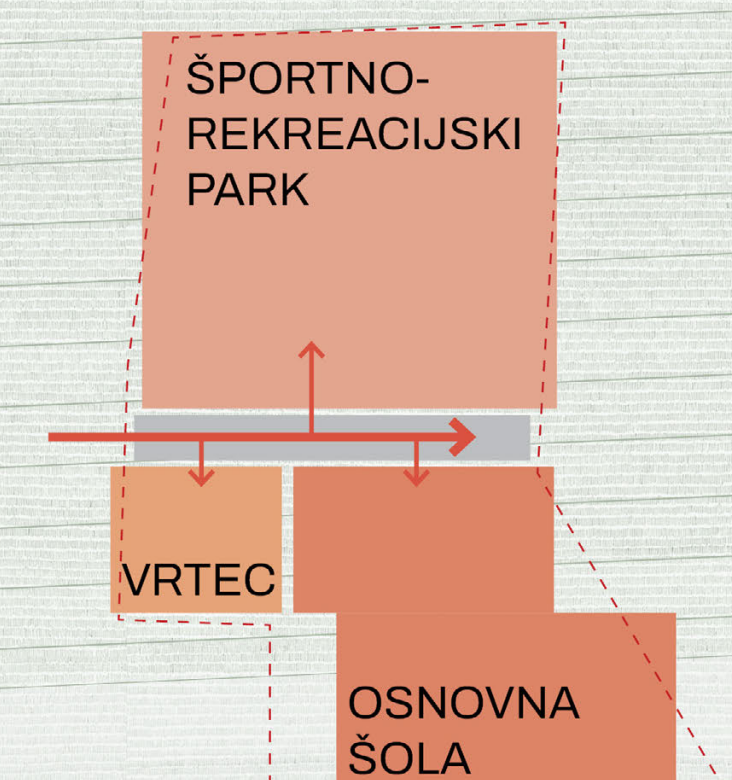


### IZOBRAŽEVALNO IN ŠPORTNO SREDIŠČE KRIZE

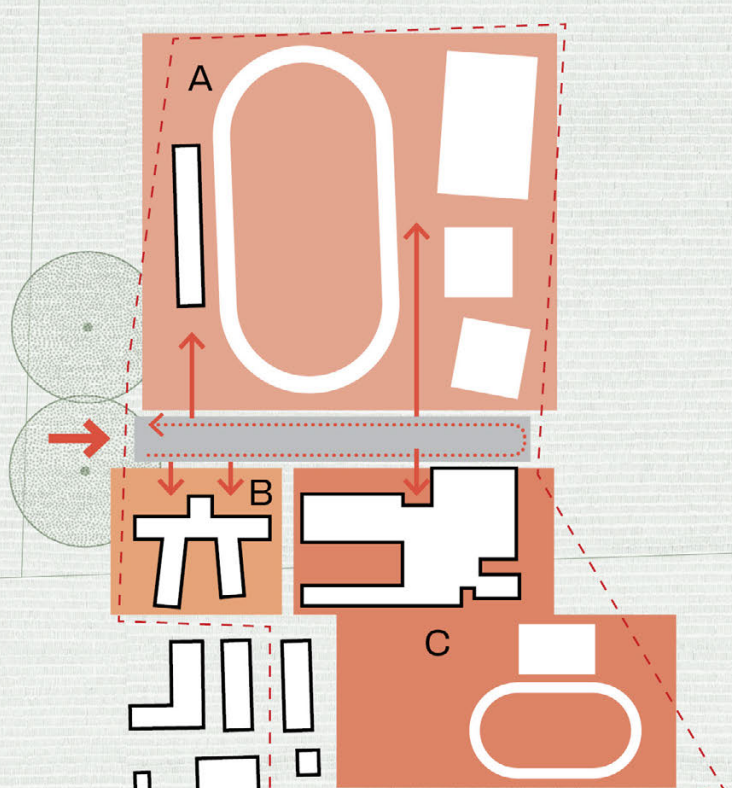
Lego natečajnega območja sredi polja med Dupljami in Pristavo prepoznavamo kot posebno, privilegirano lokacijo, ki s pogledi proti alpskim vrhovom, dobro dostopnostjo, pa tudi rahlo distanco od stanovanjskega tkiva okoliških vasi nudi ustrezen nastavek za nadgraditev izobraževalno-športnega središča.

Arhitekturno-urbanistični in krajinsko arhitekturni odgovor pestro programsko izhodišče obravnava kot prostorsko celoto, znotraj katere vsak program deluje neovirano in neodvisno. Tri programsko-prostorske enote (vrtec, OŠ in športni park) delujejo samostojno in se s souporabo vmesnih zunanjih površin medsebojno dopolnjujejo. Jasno zasnovano omogoča komunikacijska os V-Z, prometna hrbenica območja, ki skozi tri faze nadomesti stihijsko parkiranje na območju in v eni potezi ureja dostope do vseh treh območij za ves promet. Površine znotraj posameznih enot s tem postanejo zaključene programske celote, namenjene izključno pešcem in kolesarjem.

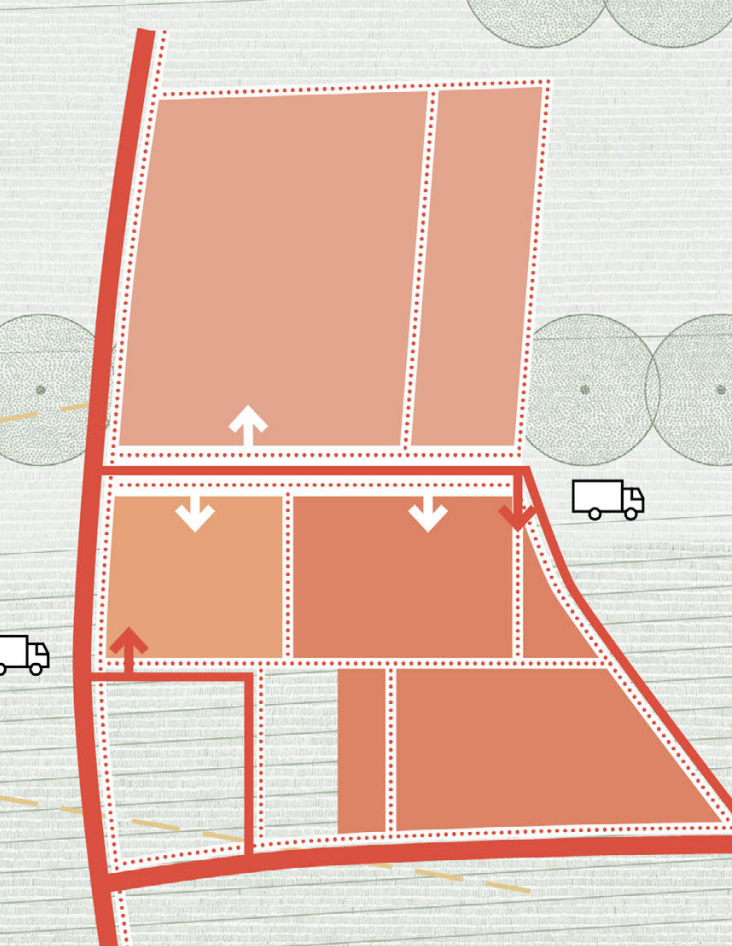
Arhitekturne rešitve treh novih stavb iščejo svoja oblikovalska in materialna izhodišča neposredno na lokaciji, ki jih premisljuje skozi karakteristike posameznega programa, nato pa z njimi oblikujejo novo prepoznavno prostorsko in oblikovno celoto ISS Krize.



TRI PROGRAMSKA OBMOČJA  
ENA PROMETNO-KOMUNIKACIJSKA OS



TRIJE PROGRAMSKI OTOKI SO OBMOČJA  
BREZ MOTORNEGA PROMETA



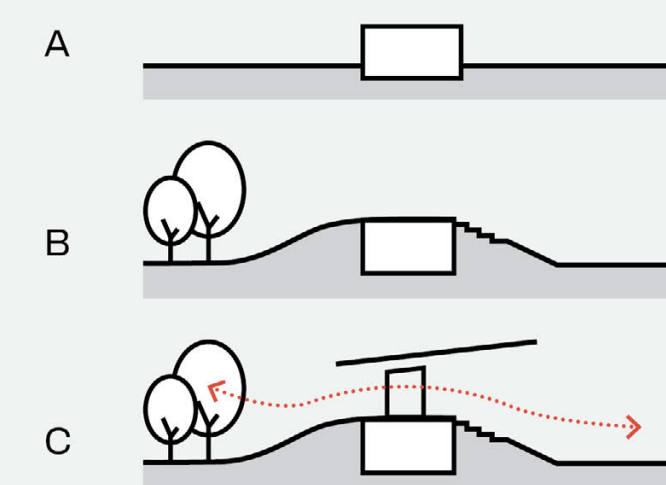
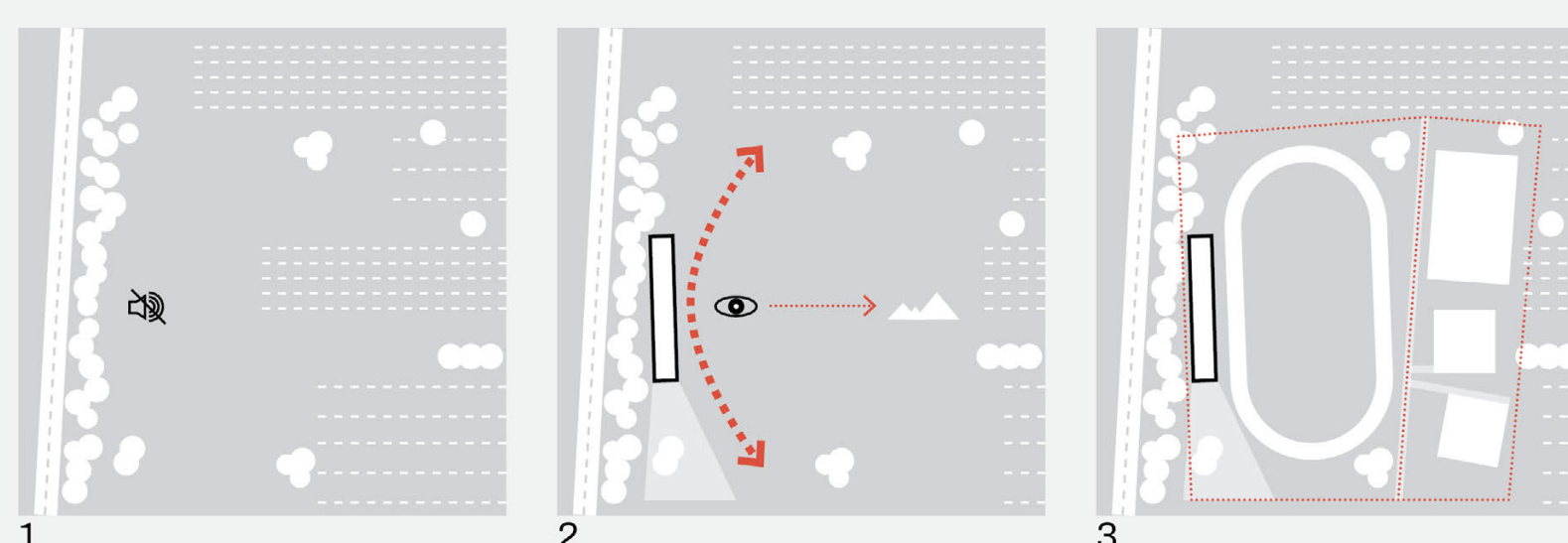
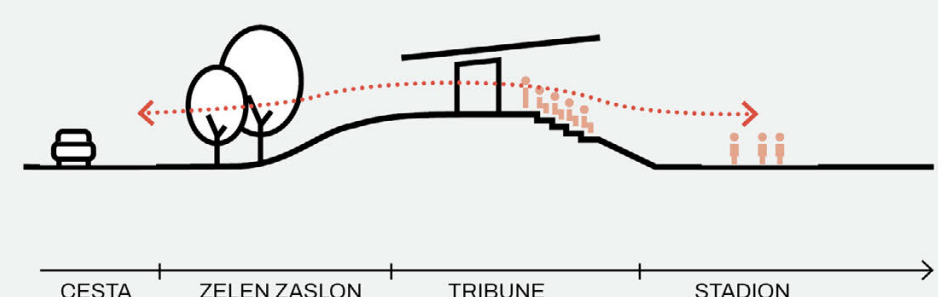
PREKO CELOTNEGA OBMOČJA JE POLOŽENA  
MREŽA POTI, PREKO KATERIH  
JE MOŽNO KROŽNO PREHAJATI



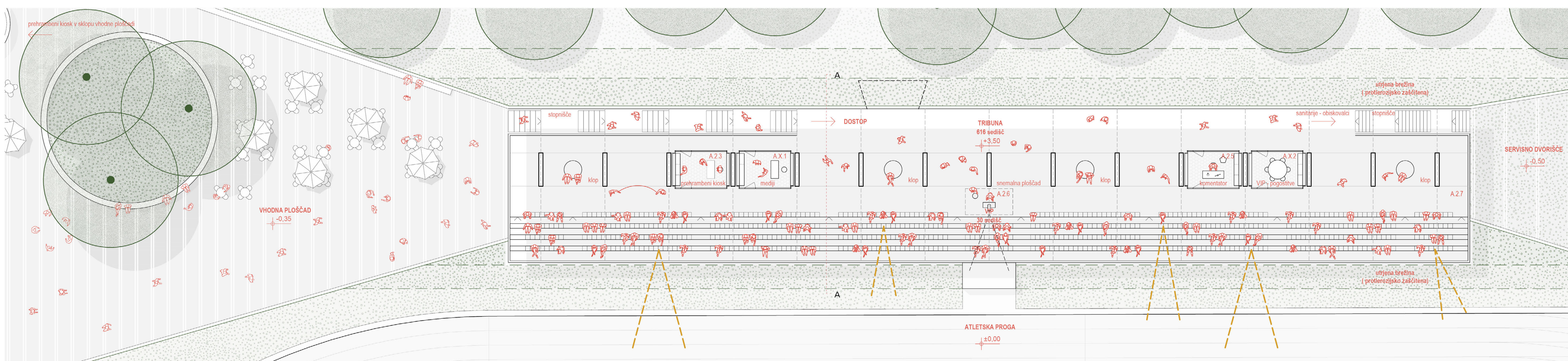


STADION > FAZA III

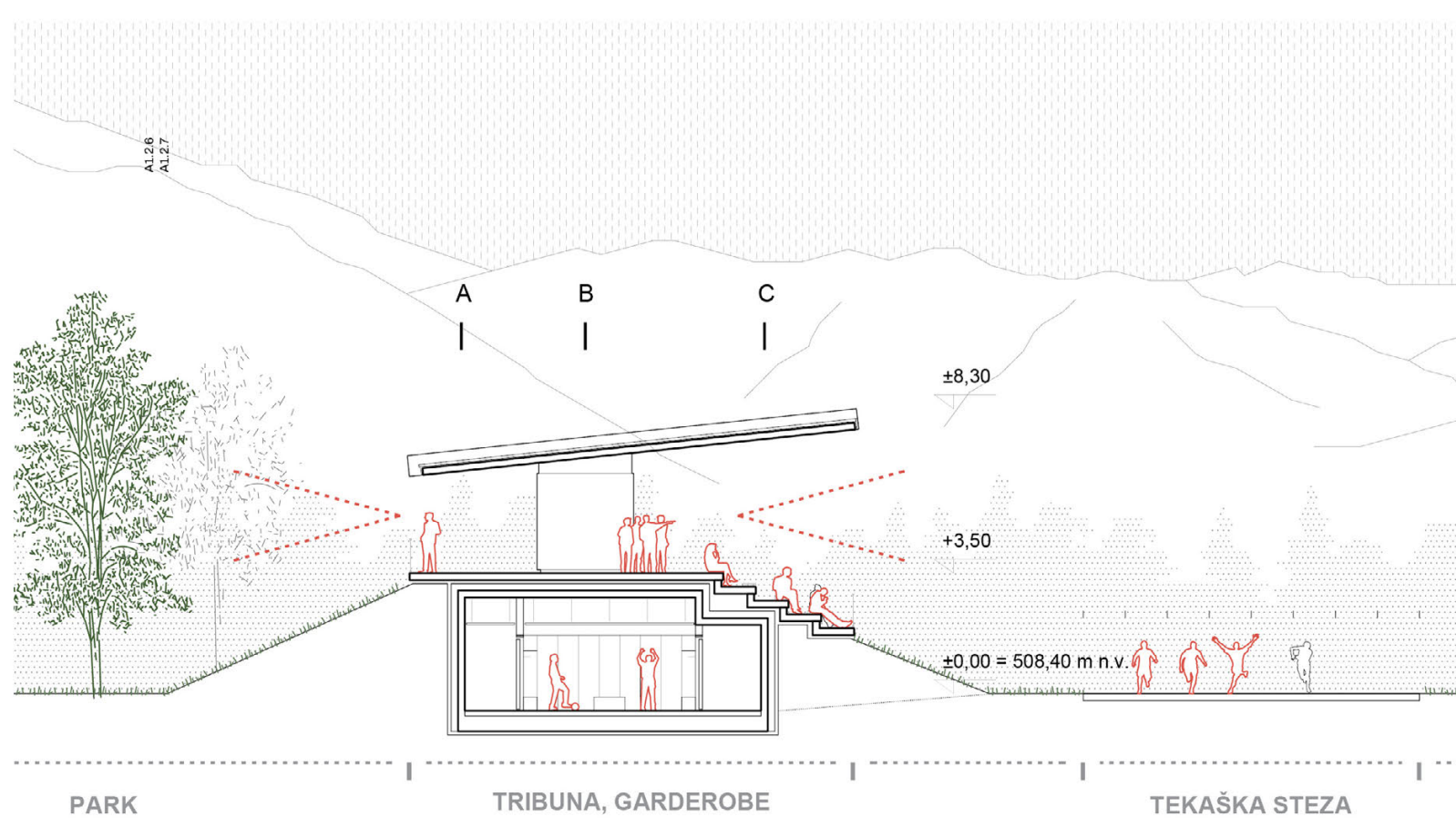
Atlesko nogometni stadion na robu kmetijskih površin s tribunami in zelenim robom postavi zaslon proti prometnici, v smeri proti Križam pa se z razgibano umestijo športnih površin mehko vpenja v ravnino sosednjih travnikov in sadovnjakov.



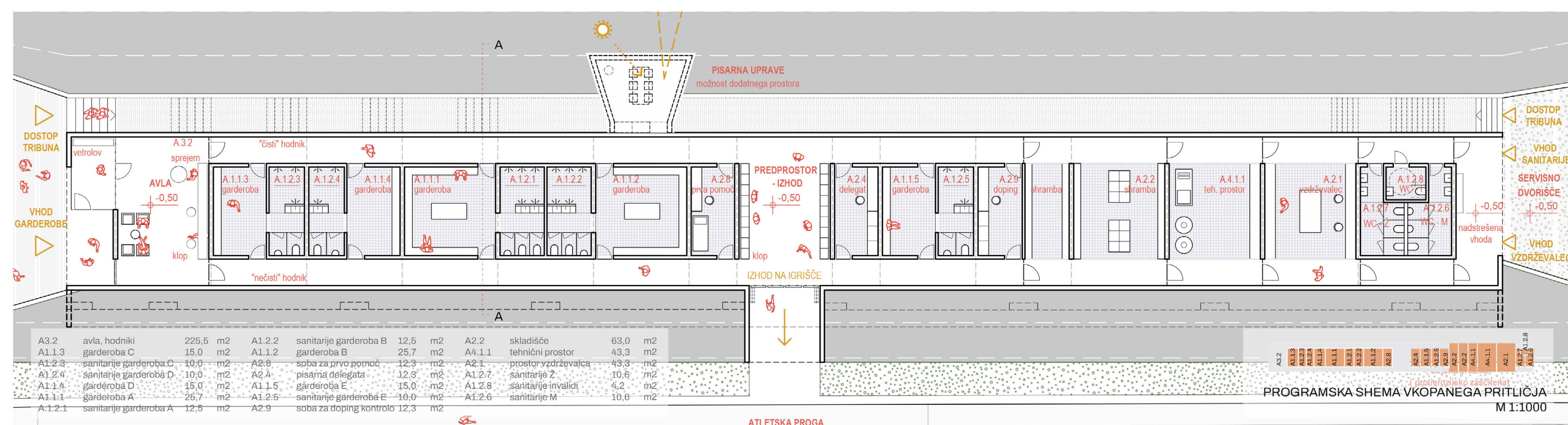
1. LINJSKA ZASADITEV DREVES JE ZVOČNA BARIERA MED CESTO IN IGRISČI
  2. TRIBUNE SE S HRBTOM PRISLONJO OB ZELEN ZASLON IN ODIRAJO POGLED PROTI VRHOVOM NA VZHODU
  3. ŠPORTNE POVRŠINE SE ČLENJIO V SMERI VZHODA IN VPENJAJO V RAVNINO POLJA
- A. LAMELA Z GARDEROBAMI...  
 B. ...JE PREKRITA S TERENOM, KI SE PROTI IGRISČU SPUŠTI V TRIBUNO.  
 C. ZGORNJI DEL TRIBUN OMOGOČA POGLEDE V PREČNI SMERI



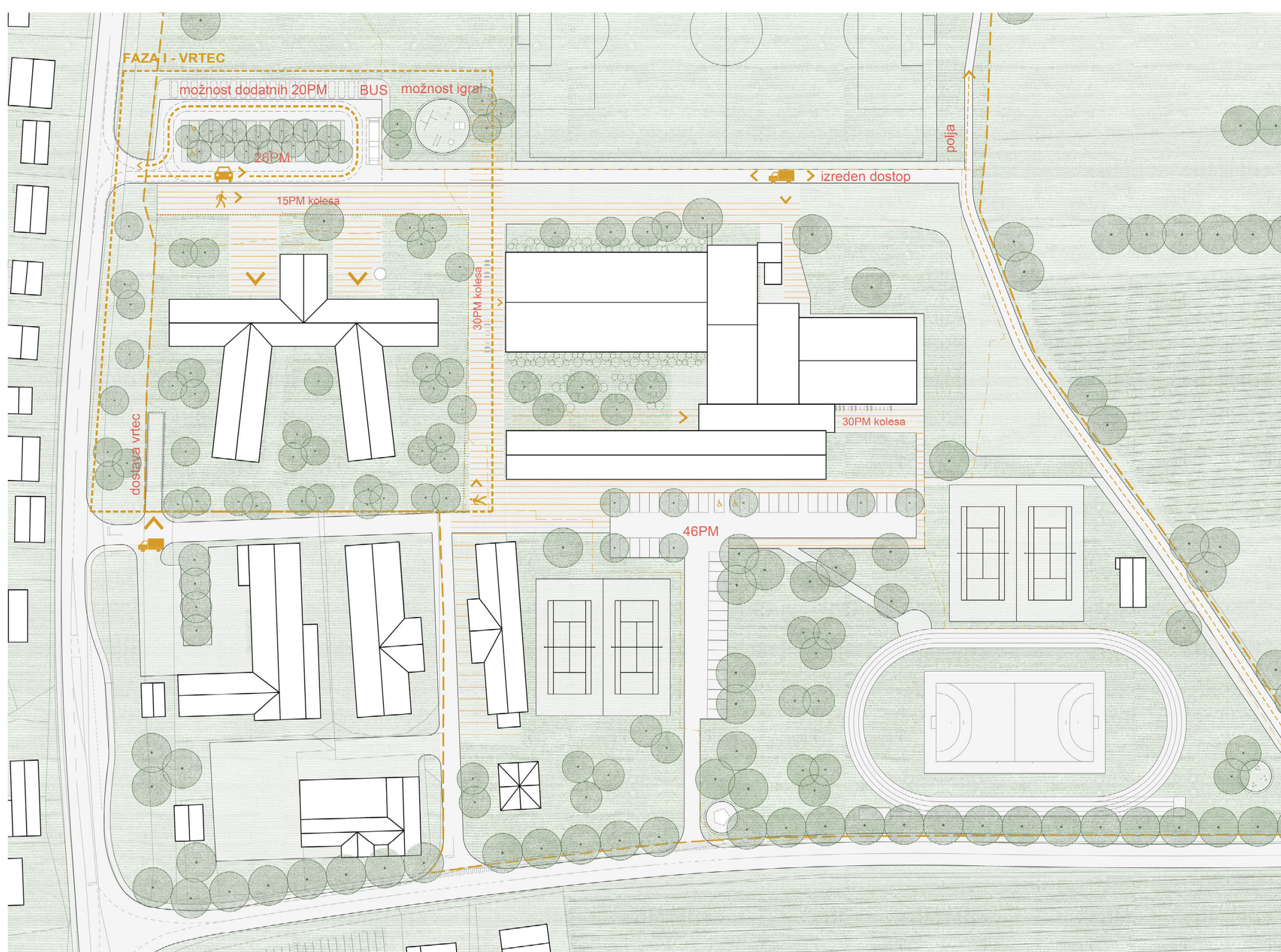
TLORIS TRIBUN, M 1:200



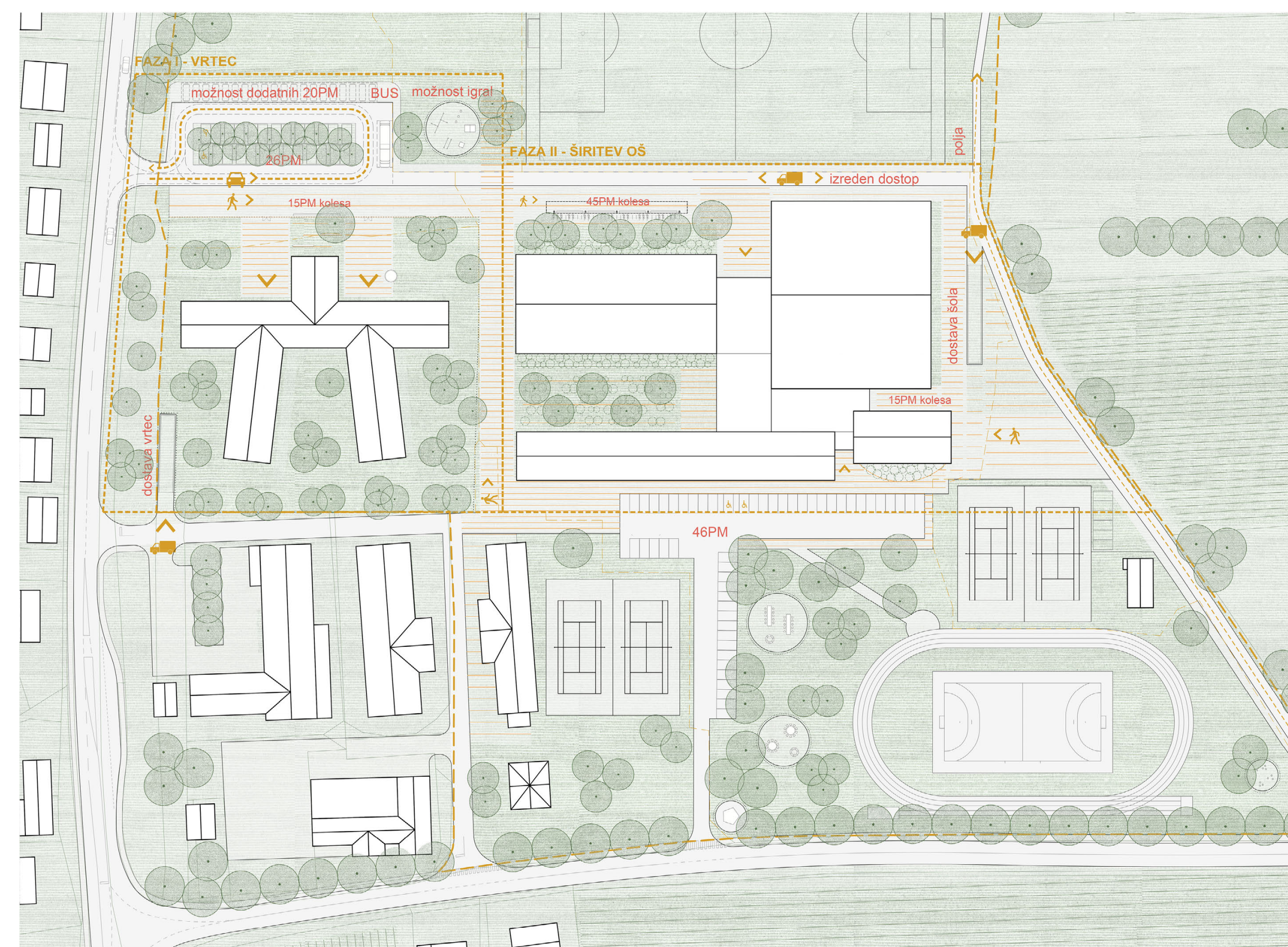
PREREZ A-A, M 1:200



TLORIS VKOPANEGA PRITLIČJA, M 1:200



HEMA UREDITVE OBMOČJA V FAZI I, M 1:1000



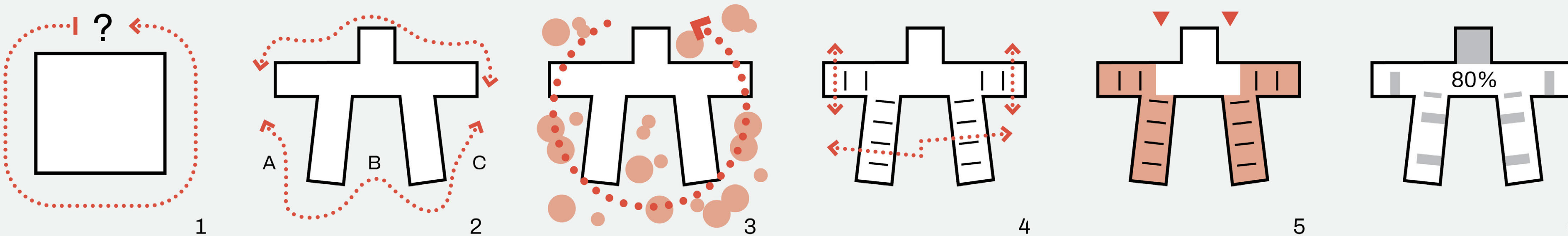
HEMA UREDITVE OBMOČJA V FAZI II, M 1:1000



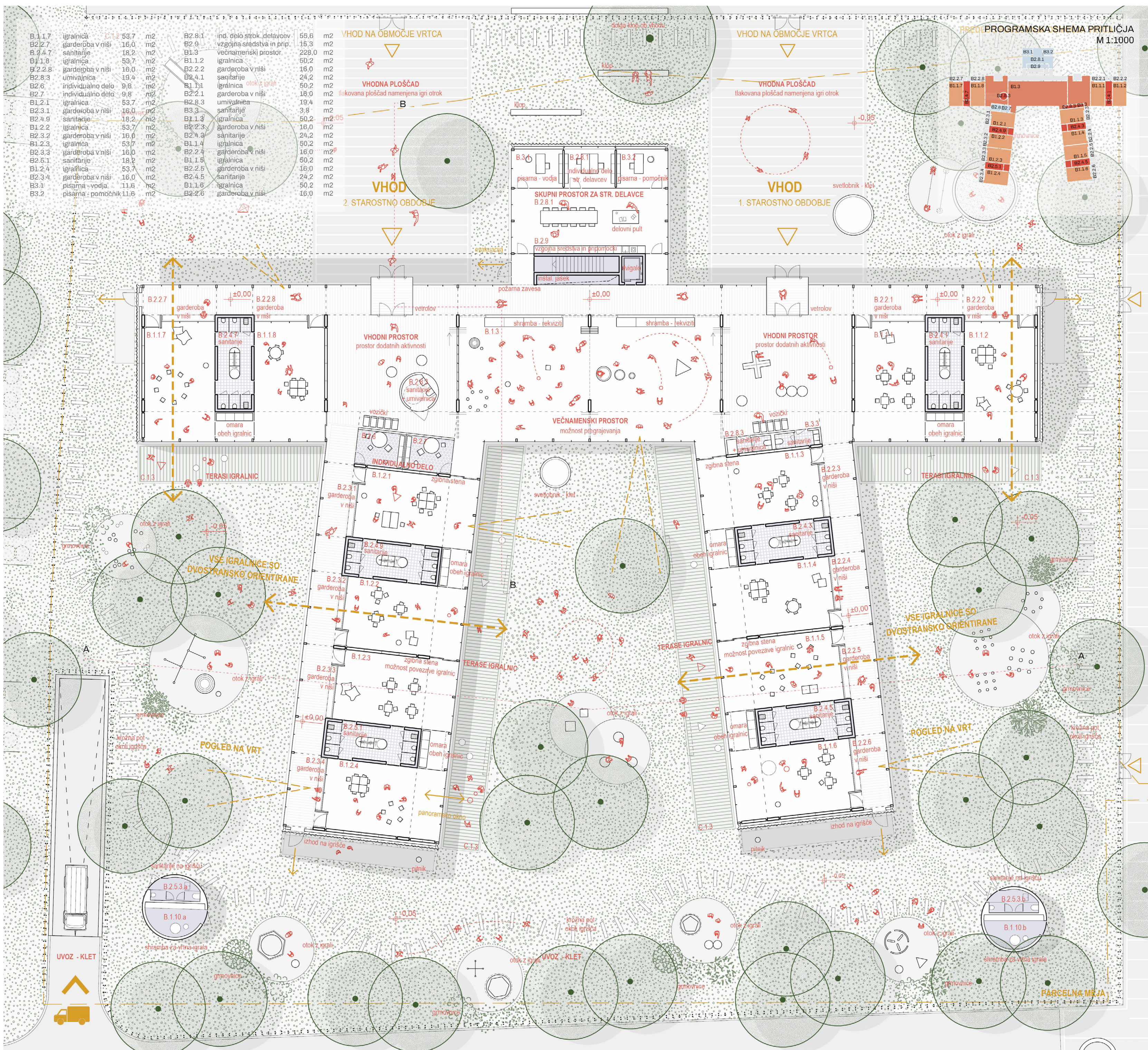


VRTEC > FAZA I

Nova zasnova vrta prepozna kvaliteto obodnega vrta ob prtičnih igralnicah v obstoječi zasnovi, ki jo pretvori v razvejano strukturo prečno osvetljenih prtičnih igralnic sredi členjenega zelenega igrišča.



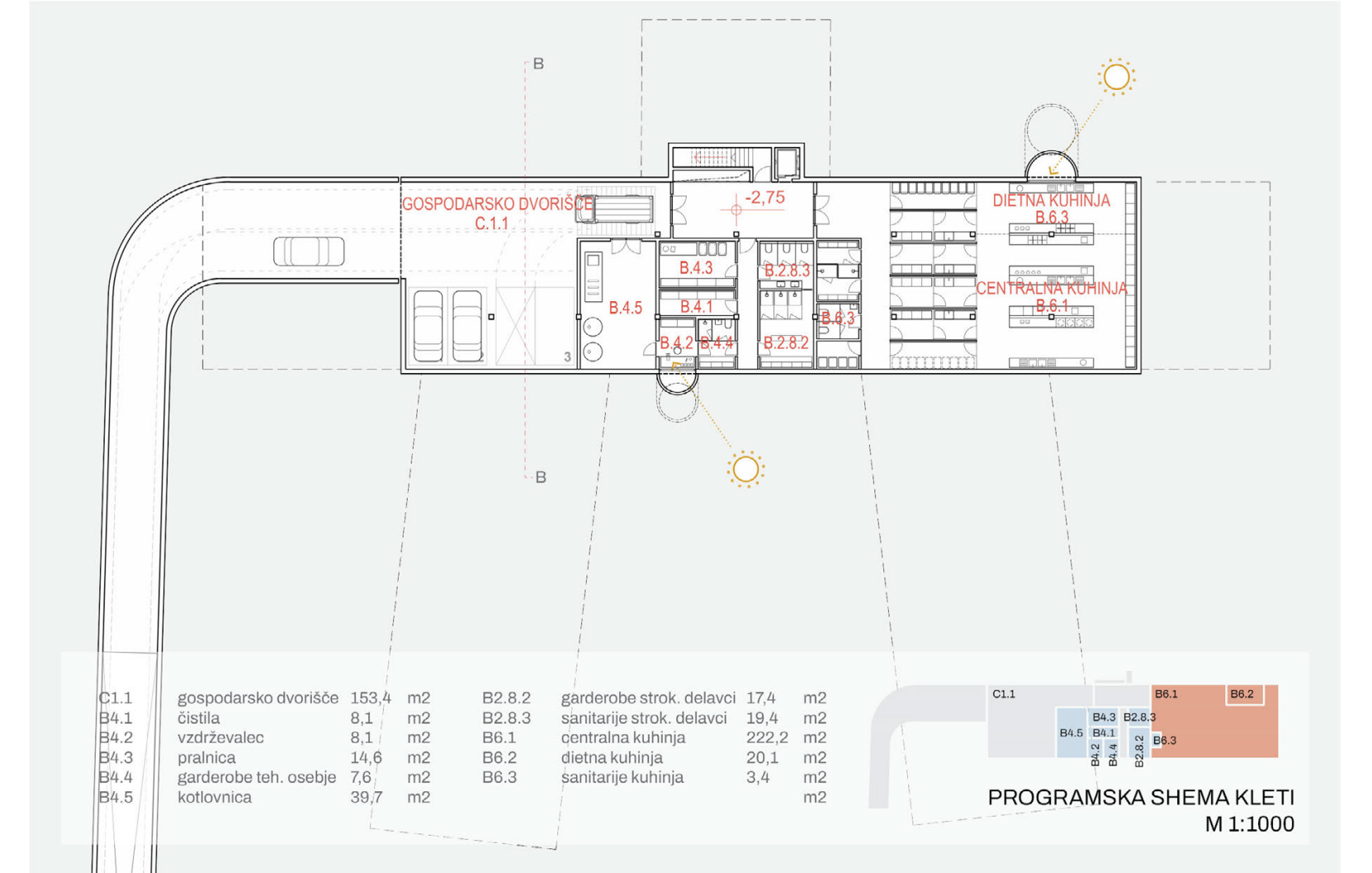
1. OB KOMPAKTNI ZASNOVI BI NA ZEMLIŠČU PO OBOBU OSTALE HODNIK
2. RAZVEJANA STAVBNA ZASNOVA ČLENI ZUNANJE IGRALNE POKRŠINE IN OMOGOČA PROGRAMSKO DELITVE
3. VRTEC JE Z VSEH STRANI OBDAN Z ZELENJEM
4. VSE IGRALNICE SO PREČNO OSVETLJENE
5. DVA VHODA, DVE STAROSTNI OBDOBJI TER SKUPNI PROSTORI V SREDINI
6. TLORSNA POVRŠINA IGRALNIC V PRITLIČJU ZNAŠA 80% CELOTE



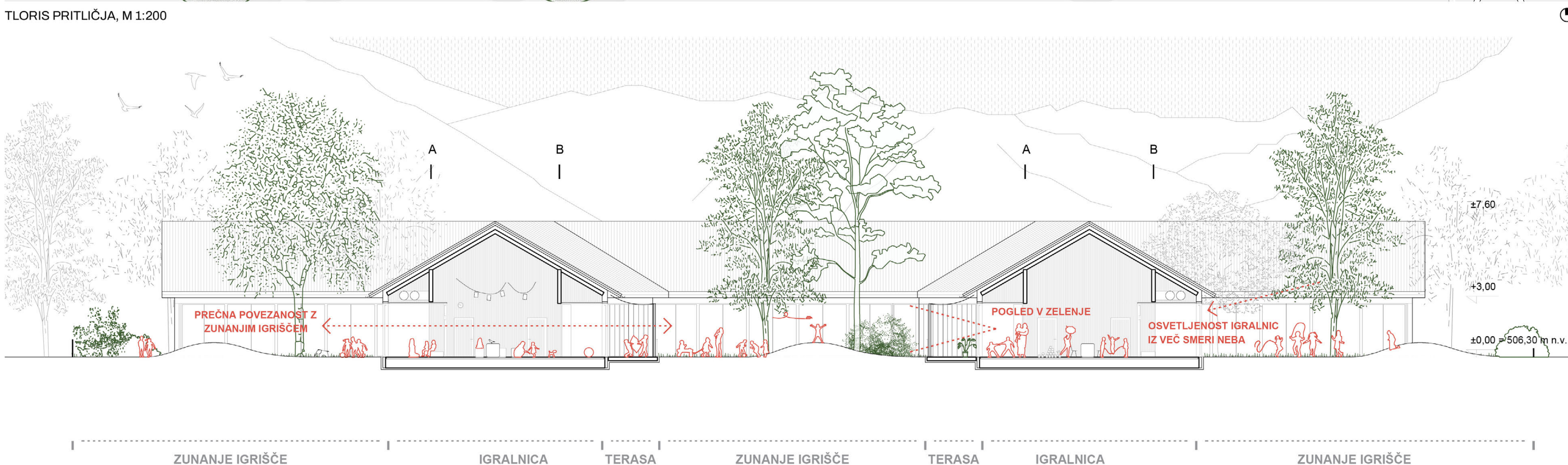
SKUPNA IGRALNICA OSREDIŠČA TRAKTE Z IGRALNICAMI SE ODPIRA PROTI ZELENEMU ATRIJU



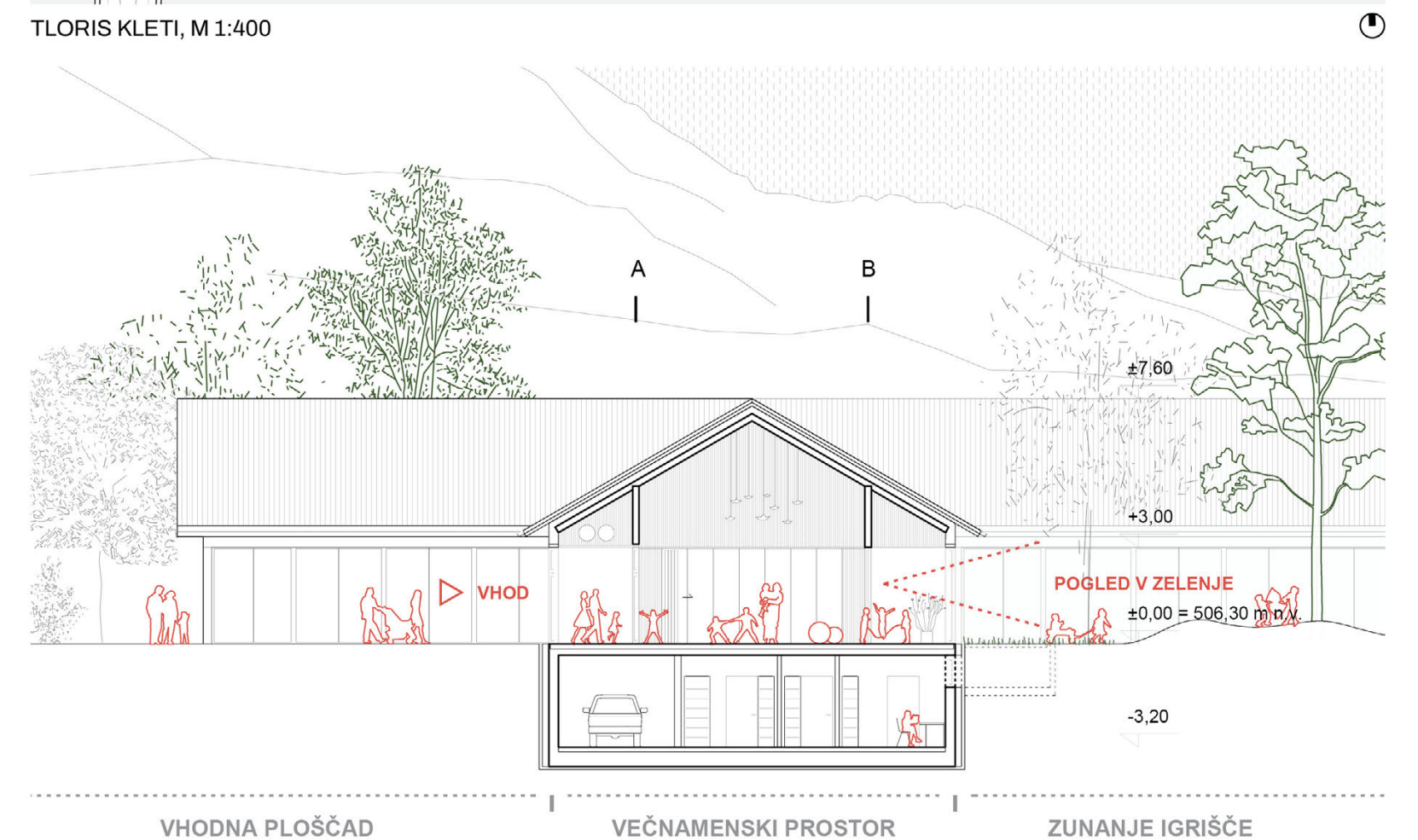
PREČNO OSVETLJENE IGRALNICE OKLEPAJO ZUNANJE IGRISČE, KI SE ODPIRA PROTI JUŽNEMU SONCU



TLORSNA KLETI, M 1:400



PREREZ A-A, M 1:200



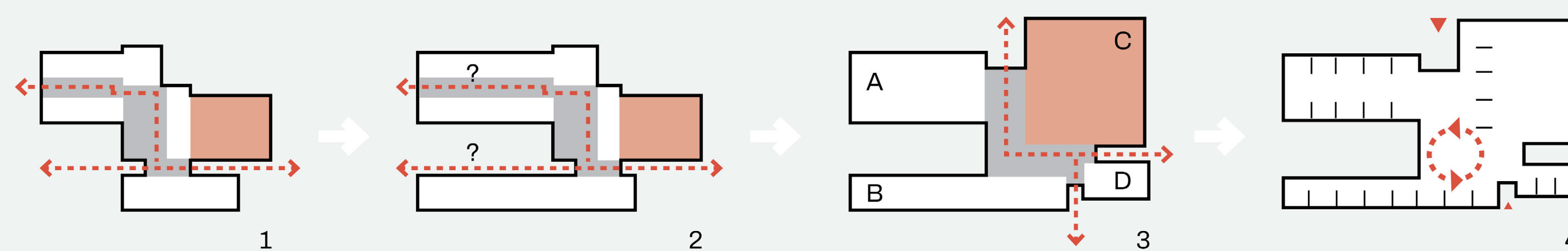
PREREZ B-B, M 1:200



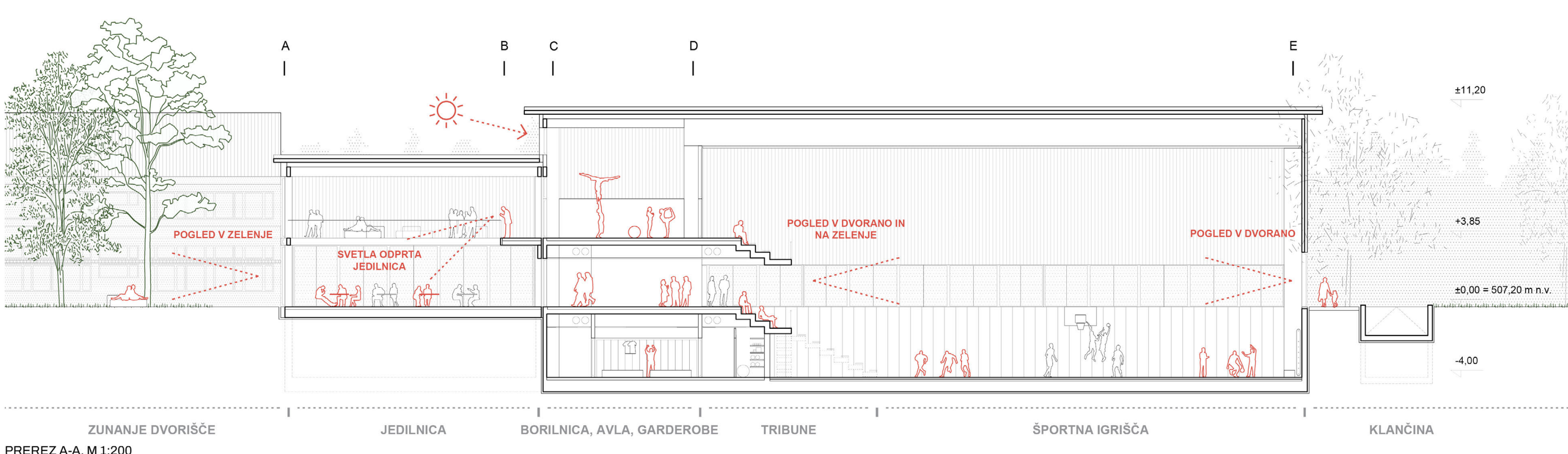
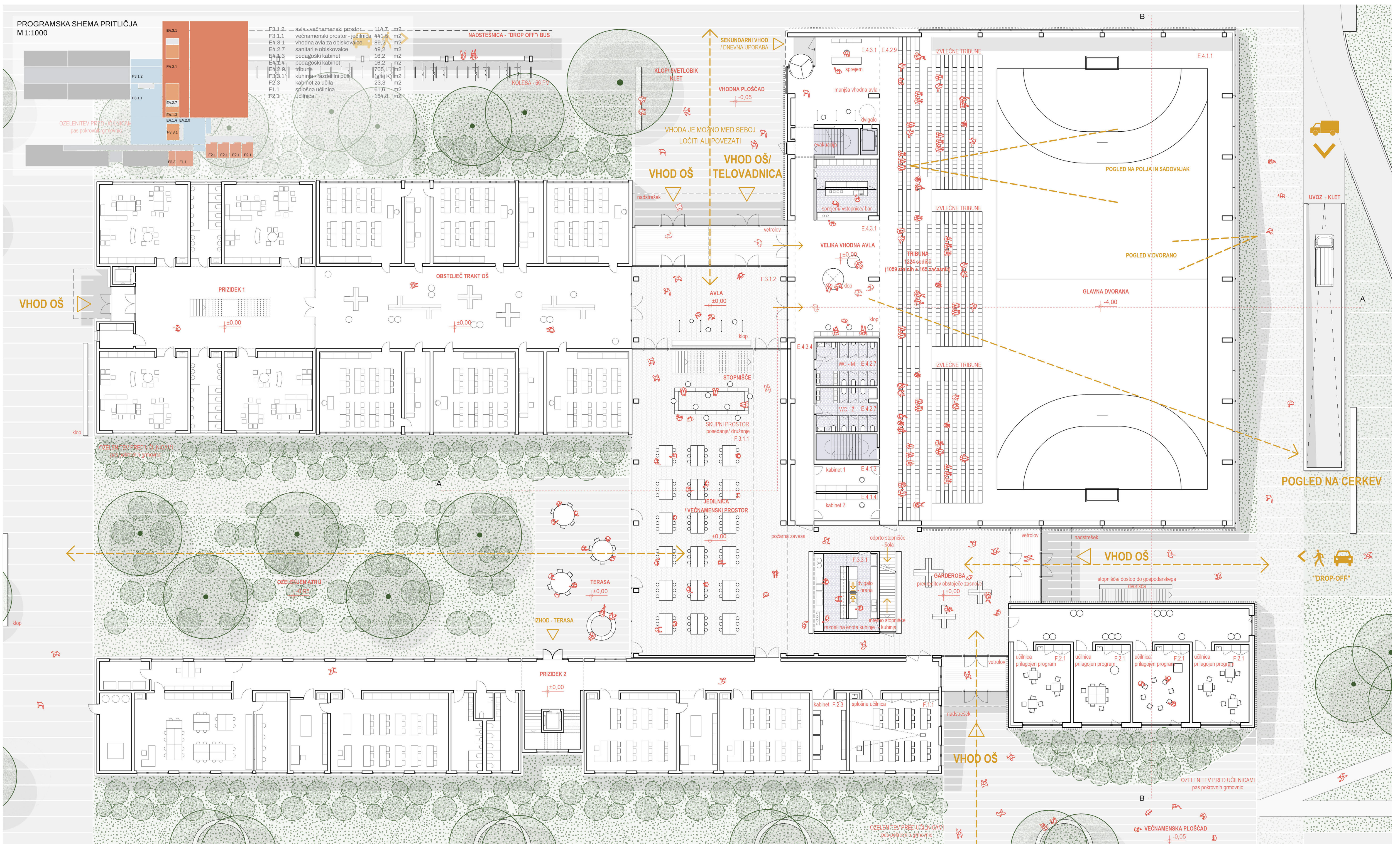


ŠPORTNA DVORANA > FAZA II

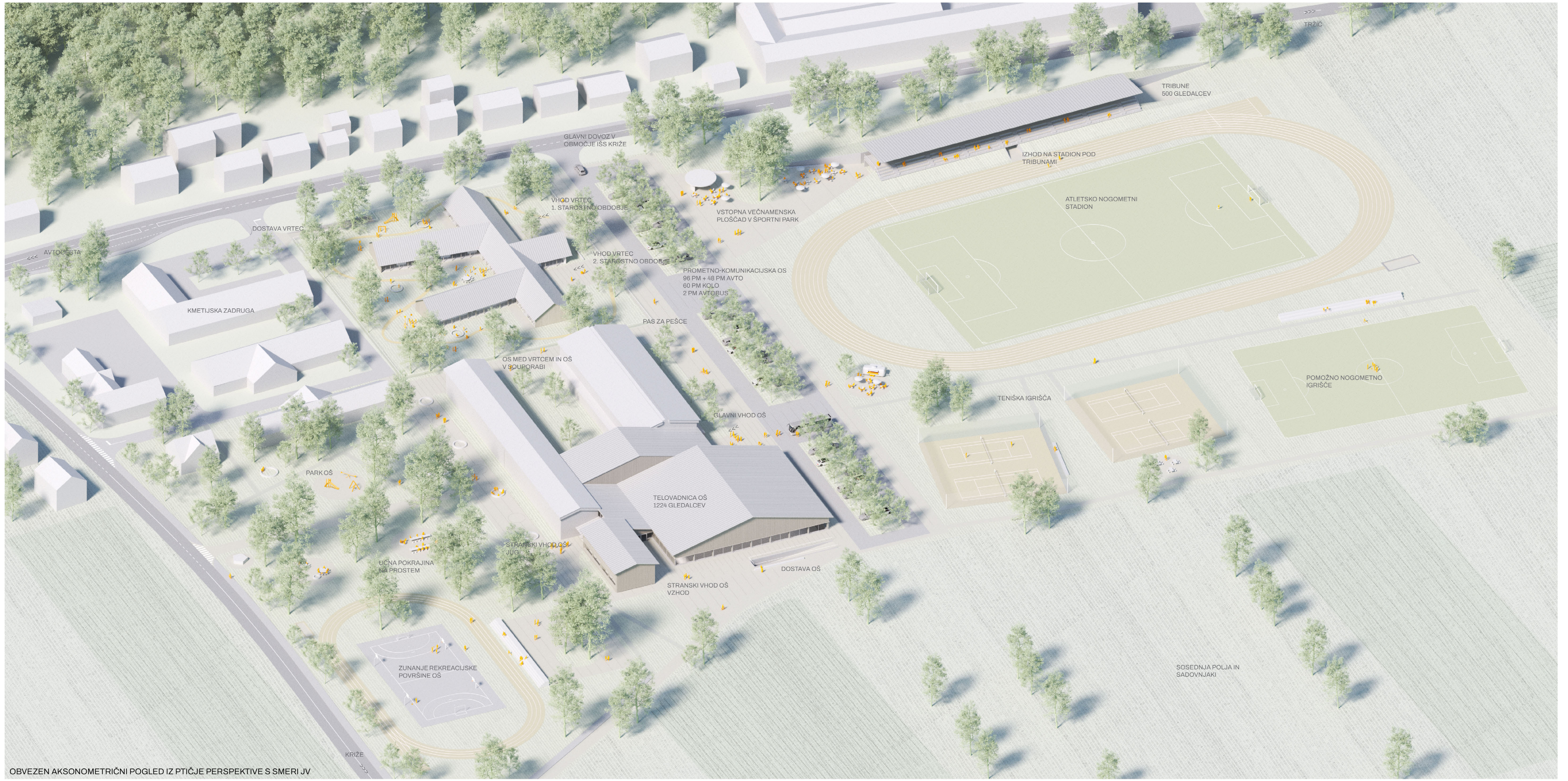
Osnovna šola nadaljuje izvorno členitev na trakte, ki jo s prizidkom telovadnice poudari. Nova avla z jedilnico postane osrednji povezovalni prostor, ki pregledno vodi uporabnike od enega do drugega dela šole.



1. OBSTOJEČE ZASNOVA ŠOLE JE PRETRESNA ZA TRENUTNE POTREBE
2. NAČRTOVANA PRIZIDAVA REŠUJE PROSTORSKO STISKO, VENDAR NI PREMISLENA CELOSTNO NA MERILU ŠOLE. POVEZAVE MED DELI SO NEJASNE.
3. PREDLAGANA REŠITEV JASNO FORMIRA OSREDNJI POVEZOVALNI PROSTOR, NA KATEREGA SO PRIPETI GLAVNI VHOD (S) IN DVA STRANSKA VHODA (J,V)
4. VEČNAMENSKA AVLA OSREDIŠČA ŠOLSKE ZASNOVO IN NASE PRIPENJA ŠTIRI PROGRAMSKE TRAKTE







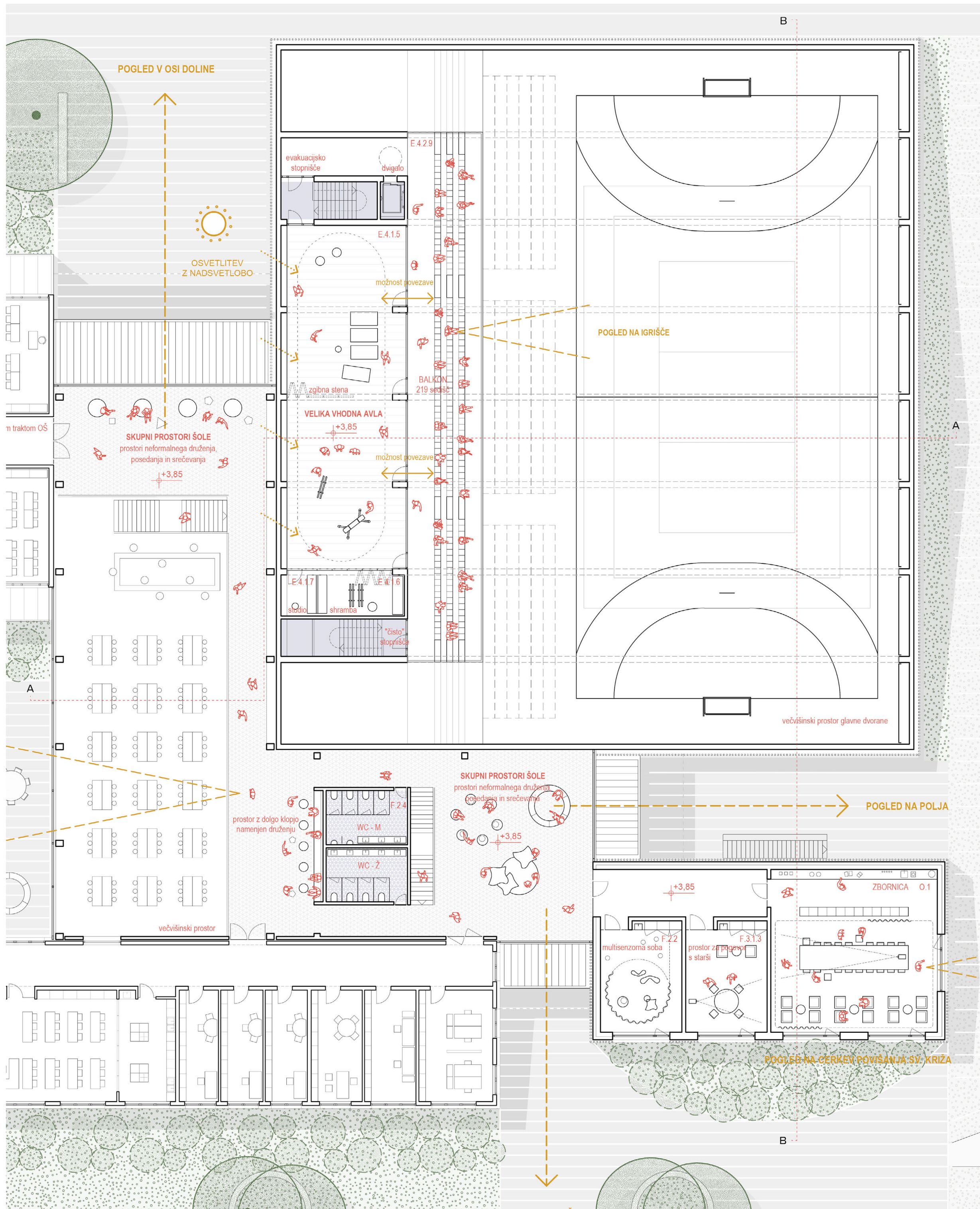
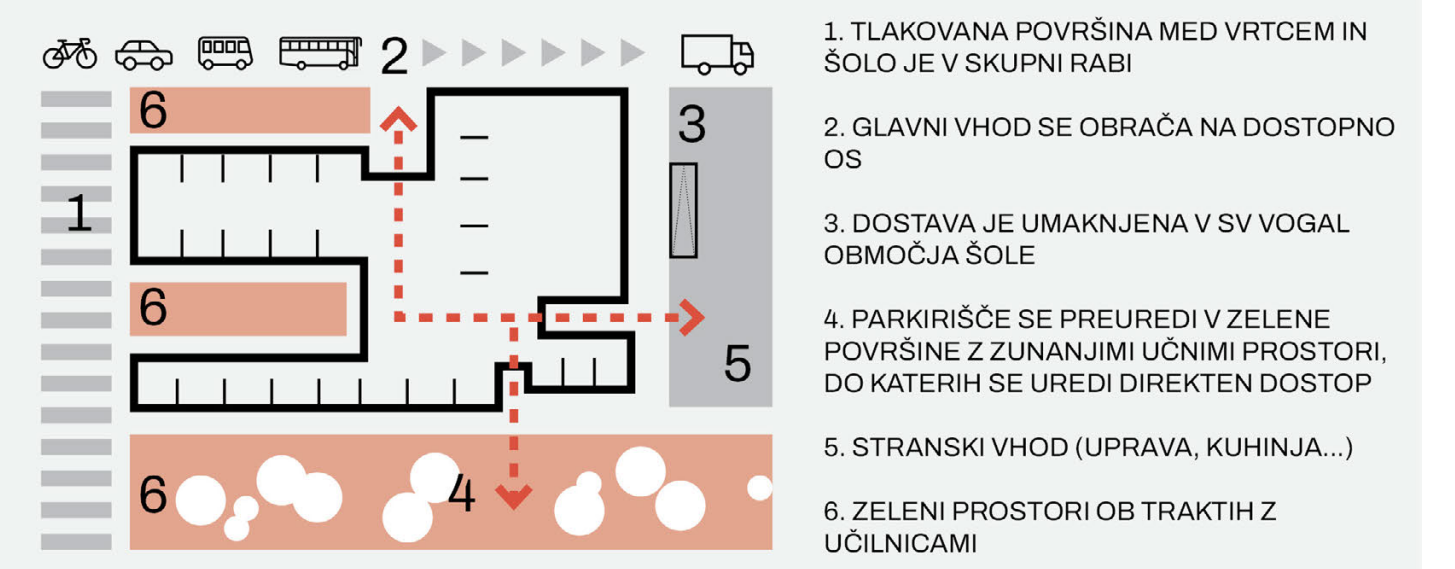
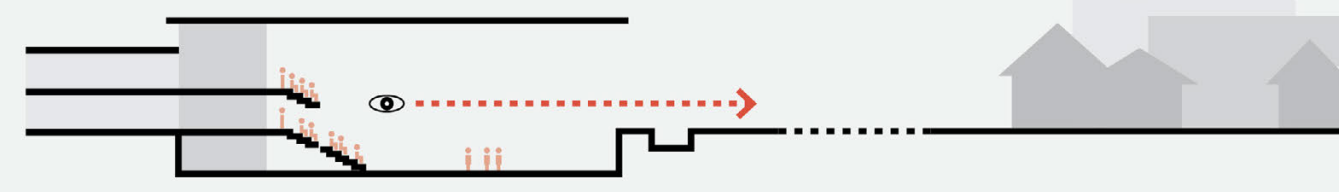
OBVEZEN AKSONOMETRIČNI POGLED IZ PTIČJE PERSPEKTIVE S SMERI JV



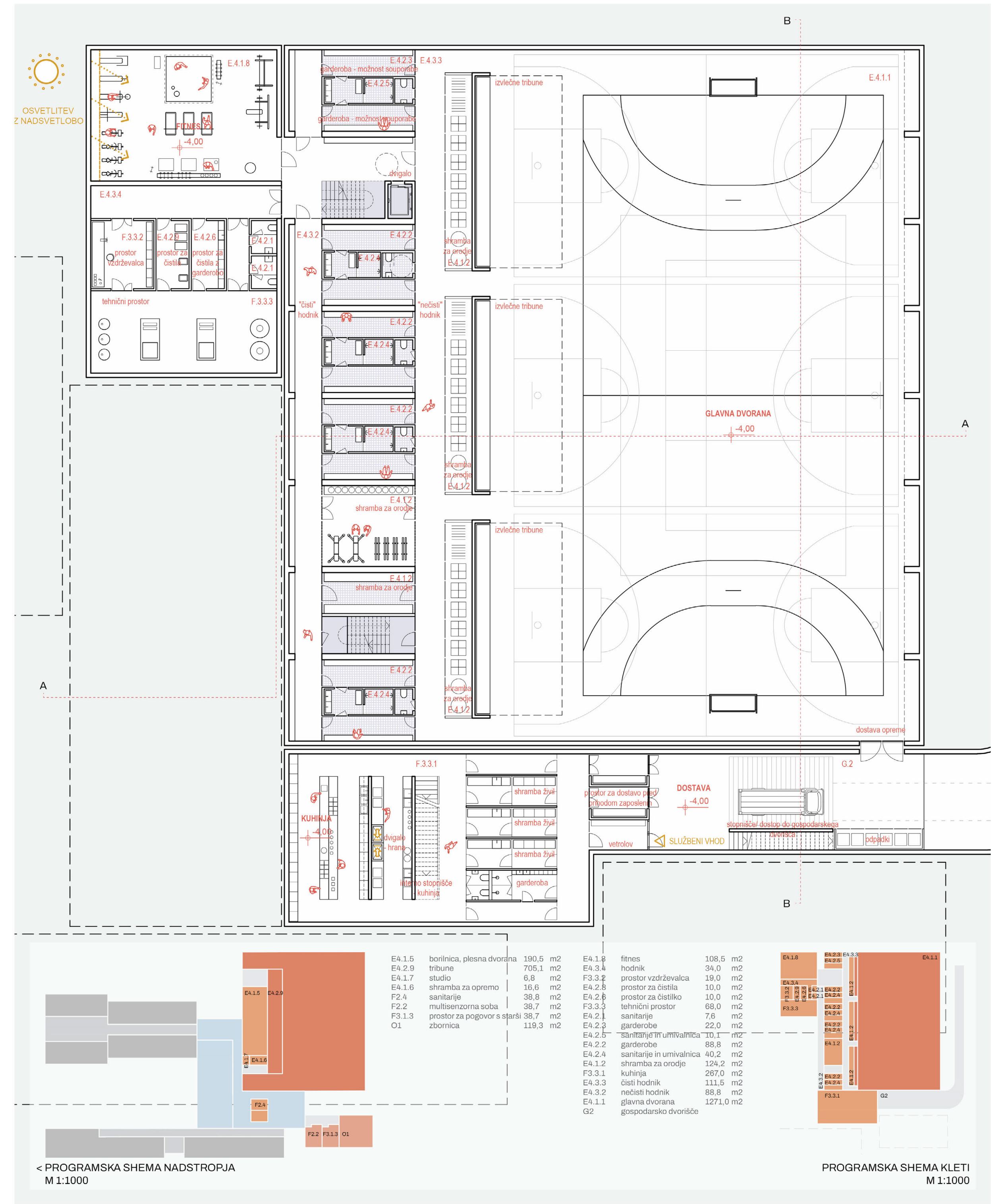
ŠOLSKO STAVBO V SVOJI ČLENJENI STRUKTURI SESTAVLJA SERIJA DVOKAPNIC, KATERIH SLEMENA VEDNO POTEKAJO V SMERI V-Z. OBLIKOVNA ODLOČITEV IZHAJA IZ OBSTOJEČE ČLENITVE IN OBLIKOVANJA OBJEKTOV, KI JO PONOVIMO V NOVIH DVEH KRAKIH NA VZHODU.



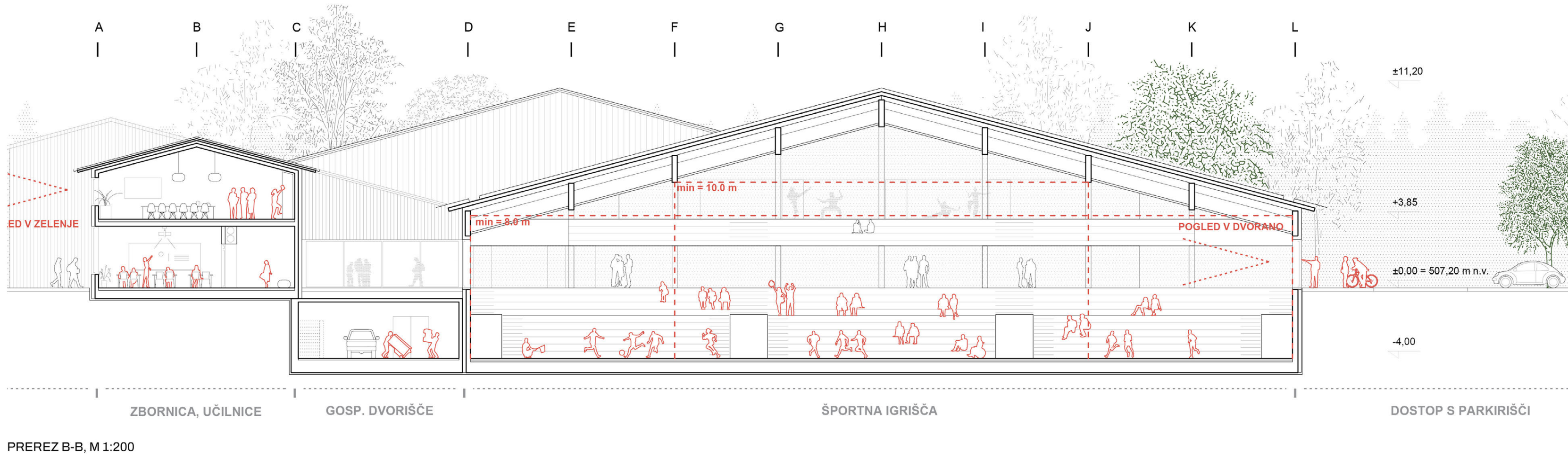
VSI TRAKTI Z UČILNICAMI SE S PROSTORI OBRABAJO NA JUIG OZ. SEVER, MEDTEM KO JE ŠPORTNA DVORANA POSTAVLJENA PREČNO IN S TRIBUN ODPRE POGLED PROTI JEDRU KRIZ.



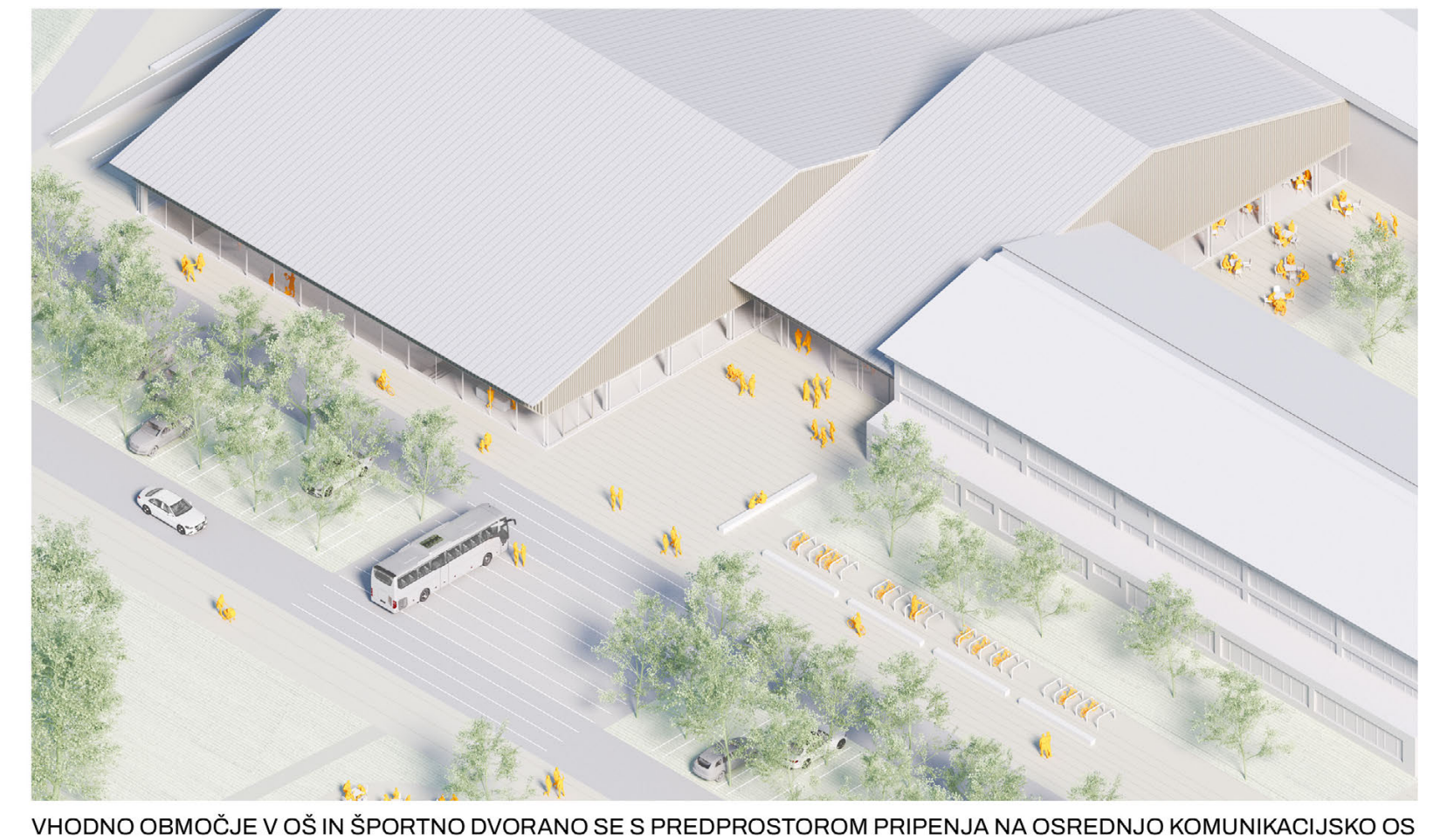
TLORIS 1. NADSTROPJA, M 1:200



TLORIS KLETI, M 1:200



PREREZ B-B, M 1:200



VHODNO OBMOCJE V OS IN ŠPORTNO DVORANO SE S PREDPROSTOROM PRIPENJA NA OSREDNJO KOMUNIKACIJSKO OS