

Ureditvena situacija - tloris strehe

**BAZA S PIRAMIDO, NAD NJO LEBDEČ VOLUMEN Z UČNO POKRAJINO NA STREHI**

Težka baza s servisnimi prostori in športno dvorano je vkopana pod nivo terena, nadkrita vhodna ploščad s transparentno avlo v prtiličju pa alternirajoče komunicira s športnim parkom na zahodni in zaključeno parkovno ureditvijo na vzhodni strani. Troetažni volumen podprt v starih točkah lebdi nad prtiličjem in je navzven ujet v geometrijsko mrežo lesene fasade, navznoter pa ga po celotni višini prebada centralni več etažni atrij, ki ustvarja enakovredne svetlobne in klimatske pogoje za nove učne prostore in medučniške interakcije. Ena izmed starih podpor v prtiličju je, zaradi raznosa obtežbe na obodne stene telovadnice, oblikovana kot stopničasta piramida, ki z Gregorčičeve ulice, mimoidočim ponuja pogled v telovadnico ter vanjo vnaša naravno svetlobo. Na ostalih straneh se piramida pojavi tako zunaj kot tudi znotraj objekta ter ustvarja amfiteater proti večnamenski avli kot tudi proti vzhodnem vrtu in jedilnici. Alternativno lahko postane tudi agora ali prostor nagovora.

Zgornja etaža pod členjeno stekleno streho s senčili je oblikovana kot rastlinjak z učno pokrajino tako v notranosti, kjer se s dinamično razporeditvijo opreme in začasnih ločilnih elementov generira manj formalna učna okolja, kot v zunanosti na pokritih senčenih terasah z rastlinami ter vedutami na okoliške zelene površine.

**OD UČNIH CELIC V NIZU, K PROSTORSKI MREŽI**

Minimalna pozidava novega šolskega kompleksa na severni strani obstoječega objekta bi rezultirala v nizu učilnic ob dvostransko obremenjenem koridorju. Tako situacija sola že pozna z obstoječim avstro-ogrskim modelom, kjer je potovanje skozi objekt, preko osrednjega stopnišča, priprtega na široke koridorje z nizom južno osvetljenih učilnic, doživljajsko enolično.

Zato predlagamo prostorsko mrežo z osrednjim atrijem, ki se vije čez več etaž, vse do rastlinjaka na strehi, kjer se nahaja učna krajina za skupno rabo. Tak tip prostora bo skozi čas dopuščal potencialne prilagoditve na nove pedagoške paradigme ter povezovanje in odpiranje učilnic navzven, kjer bo le-to potrebno.

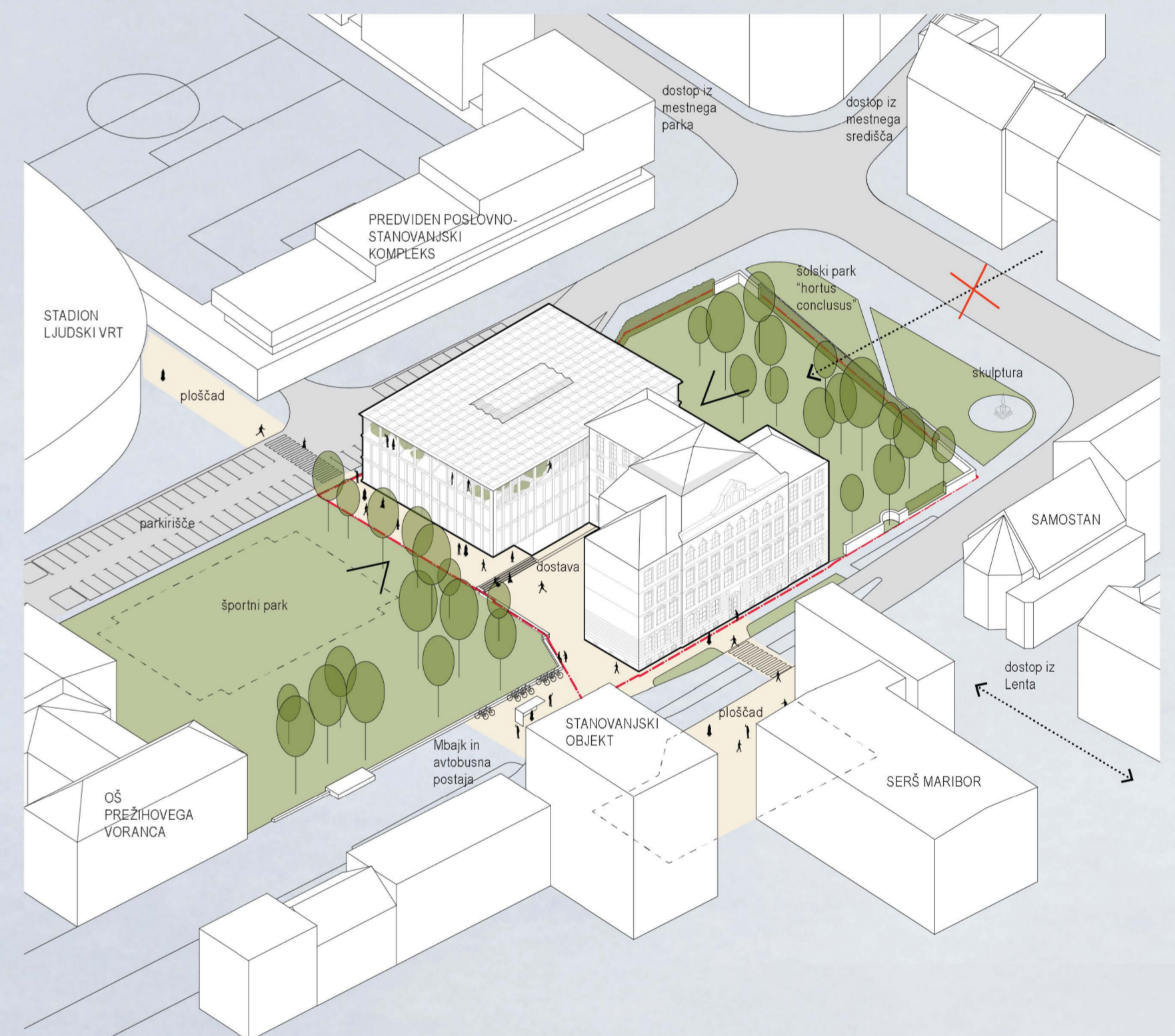
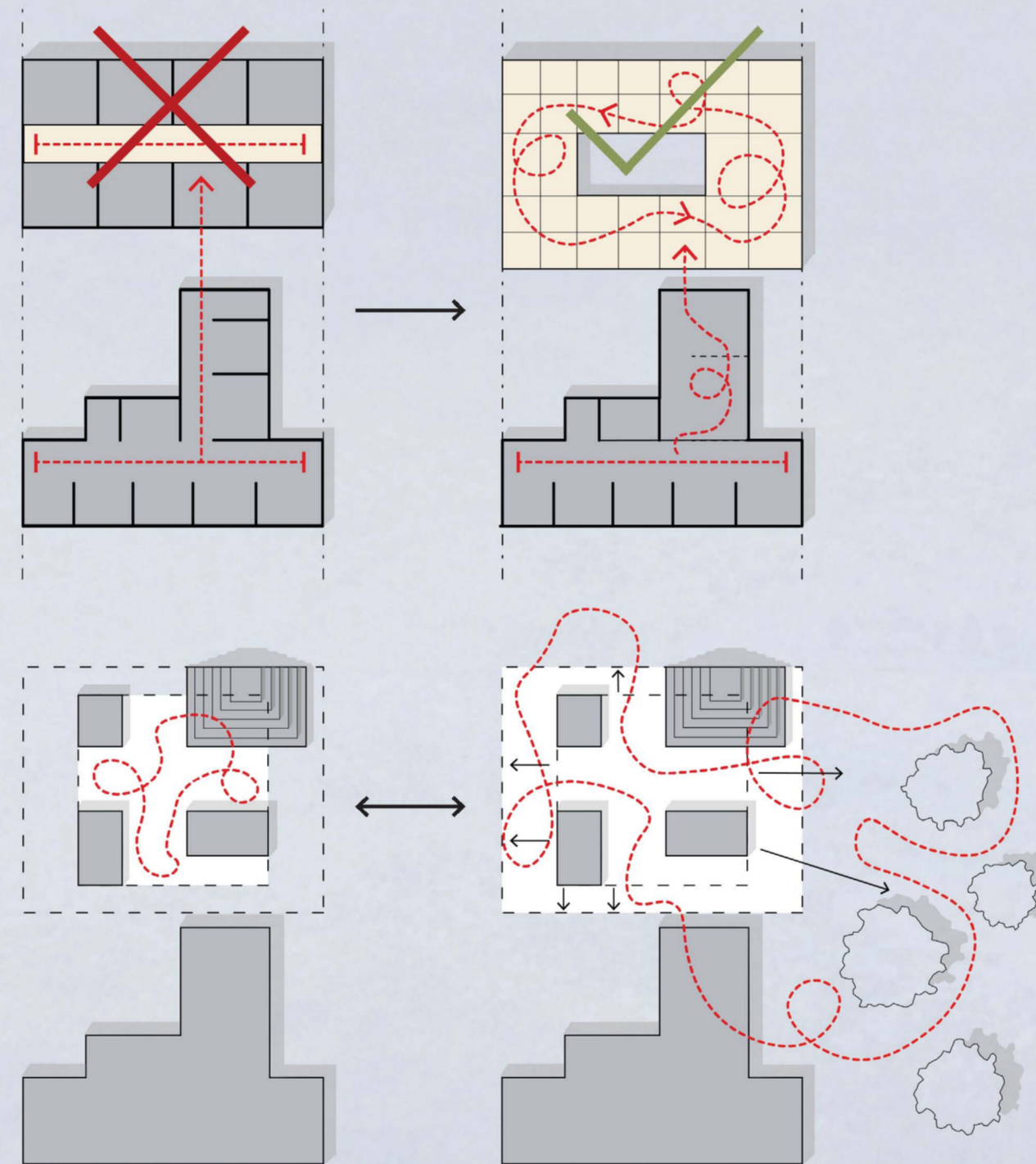
**ZIMSKI IN LETNI SCENARIJ**

Prtiličje z večnamensko avlo in pohodna stropa objekta z rastlinjakom v katerem je učna pokrajina, sta zasnovana kot dve poljaini, neprogramirani, s streho nadkriti površini, ki se v največji možni meri odpirata proti zunanosti in s tem povečujeta svoj uporabni površini.

**NOVI, SODOBNI »OBRAZ« GIMNAZIJE, NE PRIZIDEKI!**

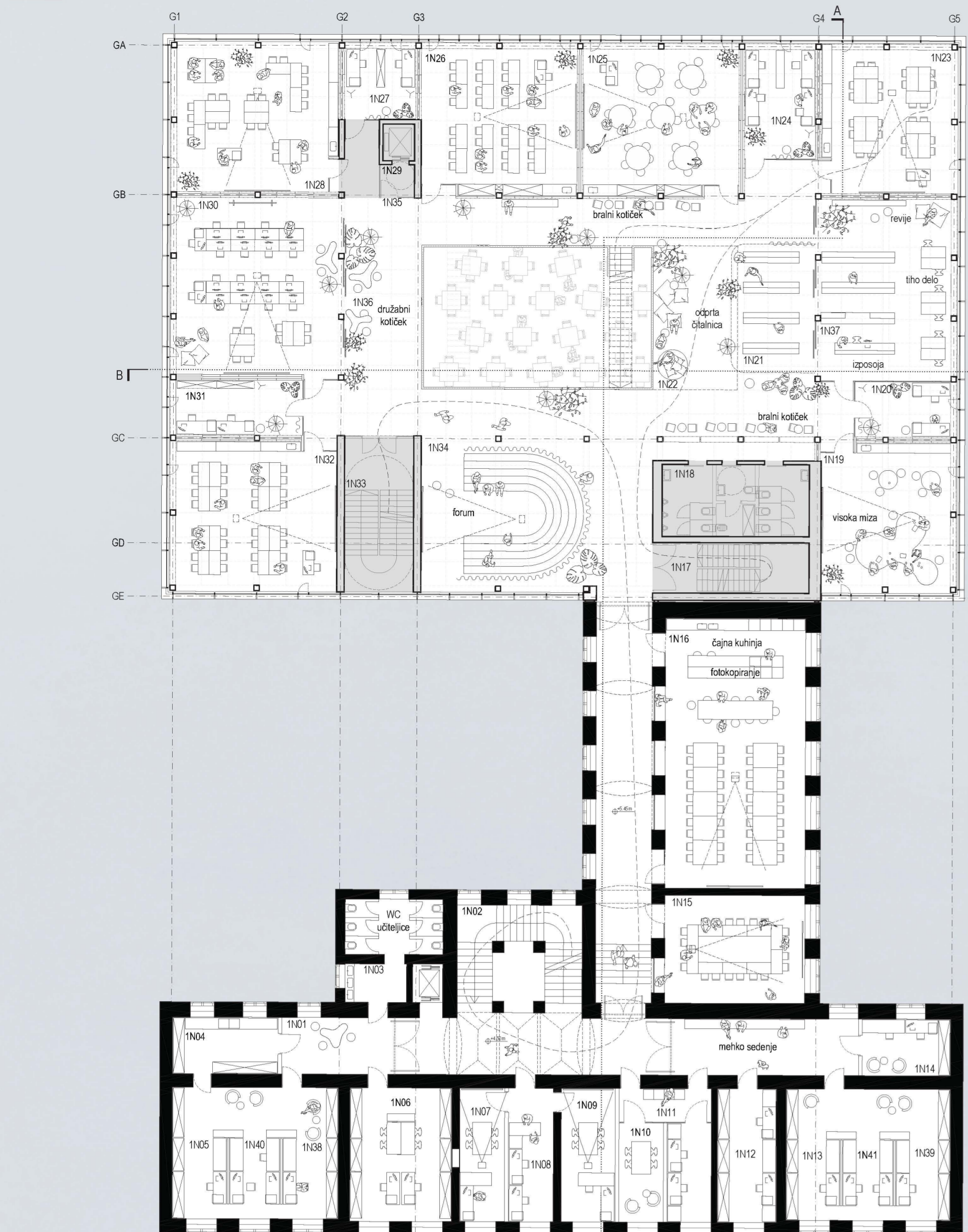
Prizidava III. Gimnazije Maribor se, kot novogradnja sodobnega šolskega kompleksa s telovadnico, oblikovno in funkcionalno odziva na lokacijo in skupaj z obstoječim historičnim objektom gimnazije tvori enovito celoto ter ustvarja dva obraza - historičnega proti mestnemu jedru in sodobnega proti bodoči novi urbanistični preureditvi ob Gregorčičevi ulici.

Severna linija novega šolskega objekta namenoma ne sledi zazidalni liniji Gregorčičeve ulice temveč se podreja liniji obstoječega historičnega objekta šole, ki z novim objektom nadaljuje idejo prostostoječe šolske stavbe v parku. Novi volumen se obstoječega dotakne spoštljivo, in sicer samo na slepi severni fasadi. S tem je omogočen direkten kontakt novega in starega dela gimnazije v vseh etažah, kar bo pozitivno vplivalo na preloženost uporabnikov po objektu. Kompaktna zasnova skoraj v celoti ohrani vzhodni šolski vrt, ki postane zaprt zeleni sistem za raznolike potrebe šole.



Pogled iz Gregorčičeve ulice proti vzhodnemu vrtu

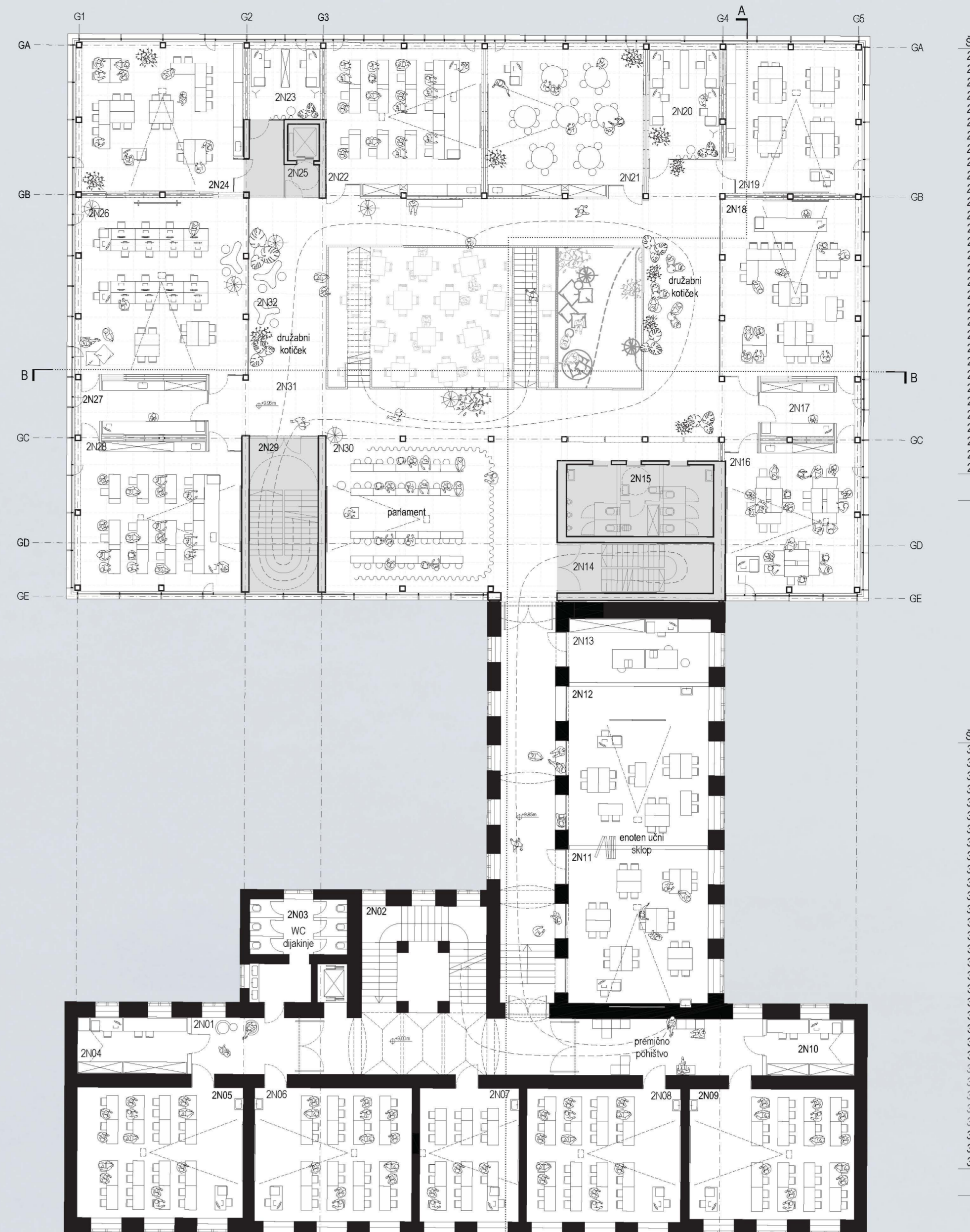




Št. pr.	N. raba	Ime prostora	Površina
1N01	C.1	Prostor	172,9
1N02	C.1	Stopenišče	27,9
1N03	B.7.3	WC prostori	23,9
1N04	B.6.7	Kopirnica	17,8
1N05	K.2.1	Kabinet - manjši	21,5
1N06	K.3	Kabinet - večji	39,1
1N07	B.6.2	Pomožnik ravnatelja	17,3
1N08	B.6.4	Tamnišče	17,3
1N09	B.6.1	Ravnateljski	20,7
1N10	B.6.6	Prostor za razgovore	17,0
1N11	B.6.5	Svetovni delavci	17,0
1N12	B.6.3	Rabunovodstvo	22,7
1N13	K.2.2	Kabinet - manjši	20,8
1N14	K.7.2	Kabinet - manjši	14,7
1N15	B.6.8	Sejna soba	44,6
1N16	B.4	Zbornica	111,7
1N17	C.3	Stopenišče	22,4
1N18	S.1.7	Sanitarje M-Z-GO	30,4
1N19	U.3.22	Večja učilnica 60 m <sup>2</sup>	56,8
1N20	K.1.3	Pisarna vodje knjižnice	16,0
1N21	K.1.1	Prostor za knjige in kataloge	58,7
1N22	K.1.2	Čitalnica	64,9
1N23	U.3.20	Večja učilnica 60 m <sup>2</sup>	56,8
1N24	K.2.3	Kabinet - manjši	23,4
1N25	U.3.19	Večja učilnica 60 m <sup>2</sup>	67,2
1N26	U.3.18	Večja učilnica 60 m <sup>2</sup>	67,0
1N27	K.6	Kabinet multimedijski	15,6
1N28	U.3.17	Večja učilnica 60 m <sup>2</sup>	70,5
1N29	C.3	Predprostor dvigala	3,2
1N30	U.6	Multimedia	86,8
1N31	K.1.3	Kabinet - manjši	20,0
1N32	K.1.5	Večja učilnica 60 m <sup>2</sup>	65,3
1N33	C.3	Stopenišče novo	29,9
1N34	U.3.21	Večja učilnica 60 m <sup>2</sup>	74,3
1N35	C.3	Hodnik	159,8
1N36	G.1	Družabni prostor	82,5
1N37	K.1.4	Delovni prostor knjižničarja	15,3
1N38	K.2.8	Kabinet - manjši	21,8
1N39	K.2.9	Kabinet - manjši	21,0
1N40	K.2.13	Kabinet - manjši	20,0
1N41	K.2.14	Kabinet - manjši	20,0
Skupaj neto 1N NOVO			1.077,7
Skupaj neto 1N OBSTOJEČE			689,5
Skupaj bruto 1N NOVO			1.212,2
Skupaj bruto 1N OBSTOJEČE			872,6

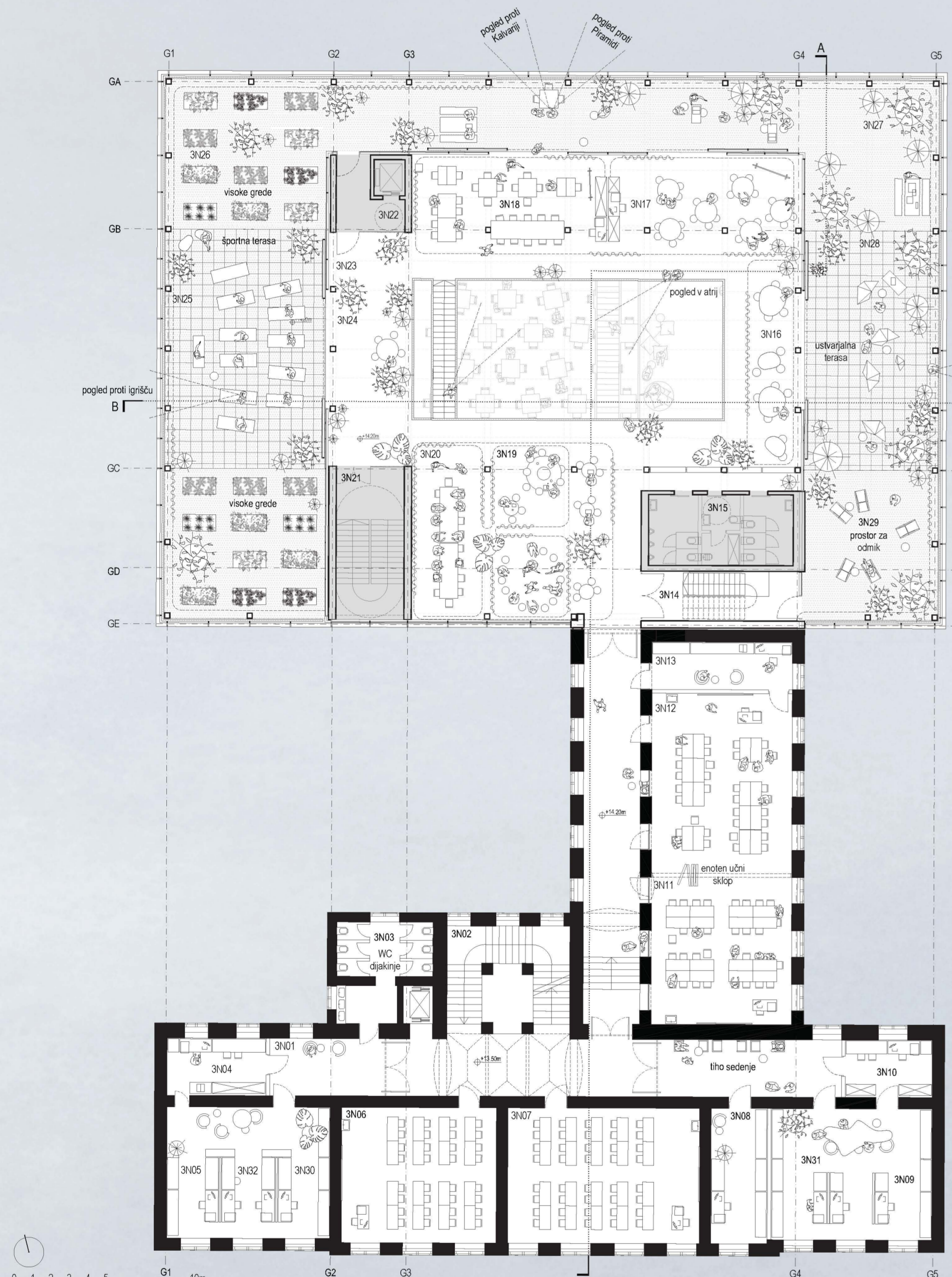
Št. pr.	N. raba	Ime prostora	Površina
1M01	C.1	Hodnik	129,6
1M02	B.7.1	Sanitarje zaposleni	4,6
1M03	B.7.2	Sanitarje zaposleni	15,3
1M04	B.8.3	Stojnica	35,8
1M05	U.4.2	Velika učilnica	71,3
1M06	U.8	Učilnica za praktični pouk	133,9
1M07	U.4.3	Velika učilnica	71,3
1M08	B.8.3	Stojnica	36,9
1M09	B.8.2	Skladnice	37,0
1M10	K.5.1	Kabinet individualno	10,9
1M11	K.5.2	Kabinet individualno	10,9
1M12	K.5.3	Kabinet individualno	10,9
1M13	K.5.4	Kabinet individualno	10,9
1M14	K.2.6	Kabinet - manjši	22,6
1M15	K.2.7	Kabinet - manjši	22,6
1M16	K.5.5	Kabinet individualno	10,4
1M17	K.5.6	Kabinet individualno	10,4
1M18	B.10.2	Hodnik	24,0
1M19	K.8	Kabinet praktični pouk	24,0
Skupaj neto 1M NOVO			0,0
Skupaj neto 1M OBSTOJEČE			693,3
Skupaj bruto 1M NOVO			0,0
Skupaj bruto 1M OBSTOJEČE			875,5

M 1:200  
Toris 1. nadstropja

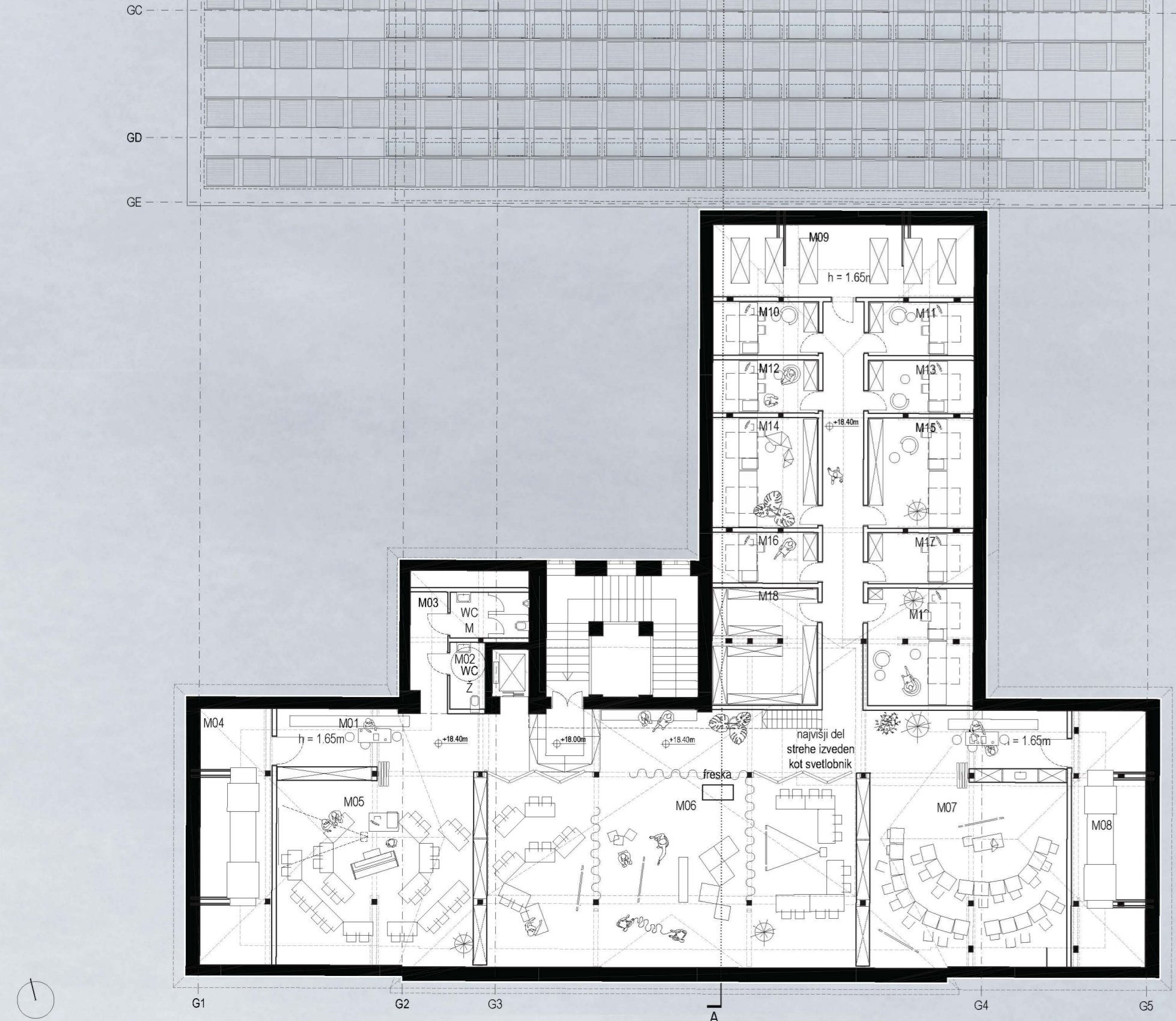


Št. pr.	N. raba	Ime prostora	Površina
2N01	C.1	Hodnik	171,9
2N02	C.1	Stopenišče	27,6
2N03	S.1.9	Sanitarje	23,9
2N04	K.1.6	Kabinet - manjši	18,0
2N05	U.3.6	Večja učilnica	62,1
2N06	U.3.7	Večja učilnica	62,4
2N07	U.2.4	Manjša učilnica	38,1
2N08	U.3.8	Večja učilnica	59,1
2N09	U.3.9	Večja učilnica	61,8
2N10	K.1.4	Kabinet - manjši	14,5
2N11	U.3.10	Večja učilnica	63,4
2N12	U.3.23	Večja učilnica	63,9
2N13	K.4.1	Kabinet - večji	24,4
2N14	C.3	Stopenišče	21,8
2N15	S.1.9	Sanitarje M-Z-GO	31,2
2N16	L.3	Laboratorij fizika	56,5
2N17	K.7	Pripravljalnica fizika	16,1
2N18	U.4.4	Večja učilnica	70,7
2N19	L.2	Laboratorij biologija	56,8
2N20	K.4.2	Kabinet - večji	23,4
2N21	U.4.5	Večja učilnica	67,0
2N22	U.2.5	Manjša učilnica	67,0
2N23	K.4.3	Kabinet - večji	63,0
2N24	U.3.24	Večja učilnica	70,4
2N25	C.3	Predprostor dvigala	3,3
2N26	U.4.6	Večja učilnica	66,6
2N27	K.7	Pripravljalnica KE in BIO	20,7
2N28	L.1	Laboratorij kemija	70,0
2N29	U.3.11	Skupna učilnica	62,9
2N30	U.3.25	Večja učilnica	74,3
2N31	C.3	Hodnik	159,3
2N32	G.1	Družabni prostor	129,1
Skupaj neto 2N NOVO			1.046,1
Skupaj neto 2N OBSTOJEČE			689,9
Skupaj bruto 2N NOVO			1.132,2
Skupaj bruto 2N OBSTOJEČE			874,0

M 1:200  
Toris 2. nadstropja



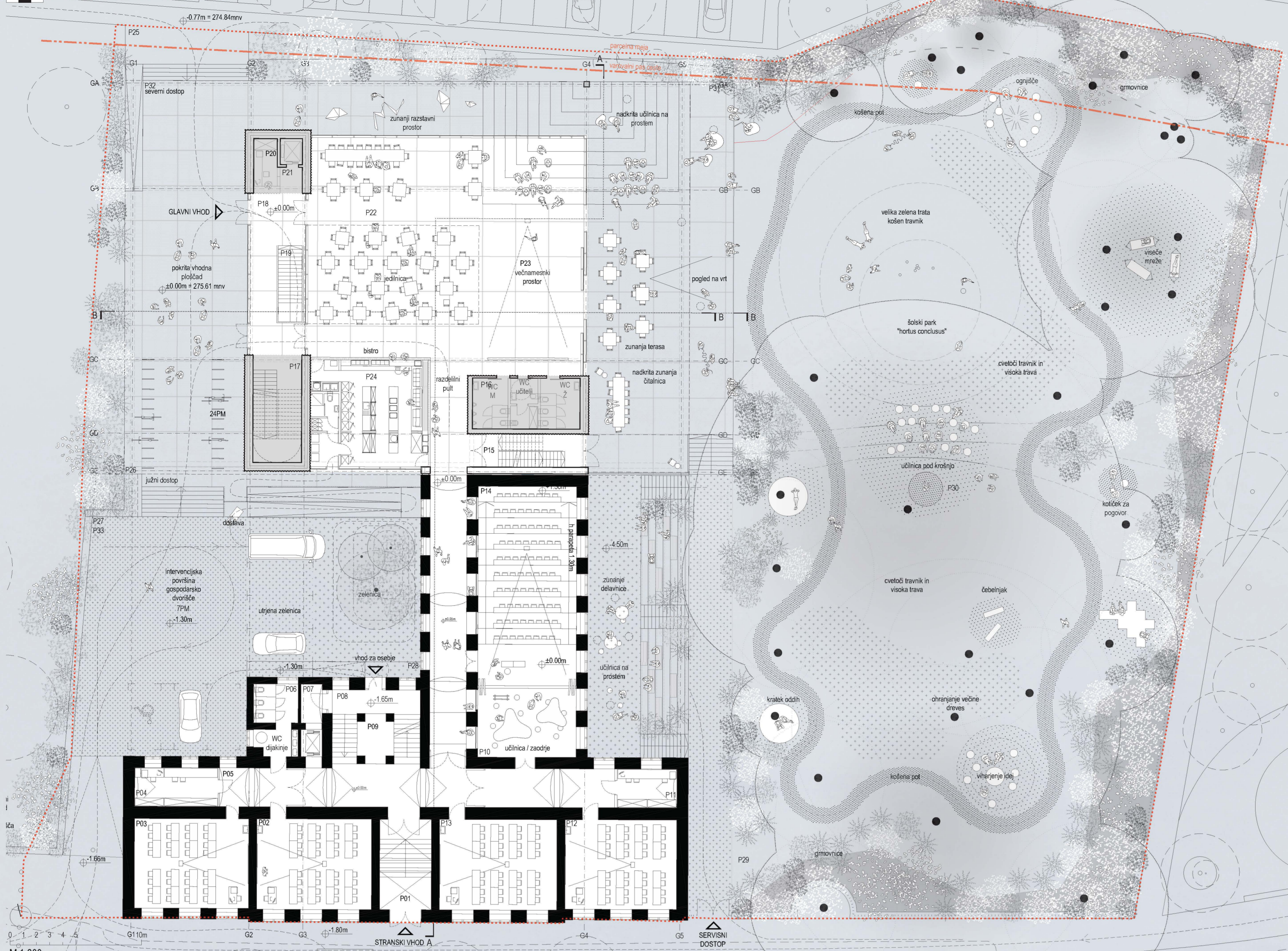
M 1:200  
Toris 3. nadstropja



M 1:200  
Toris mansarde

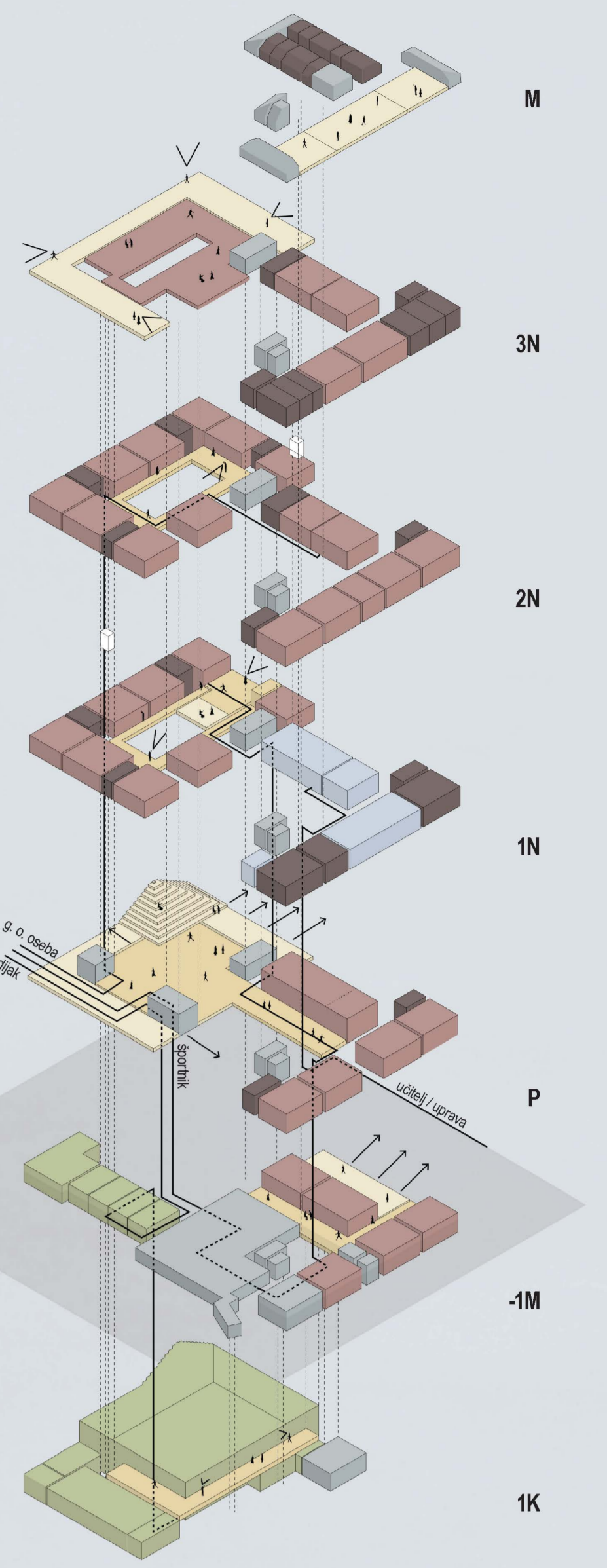




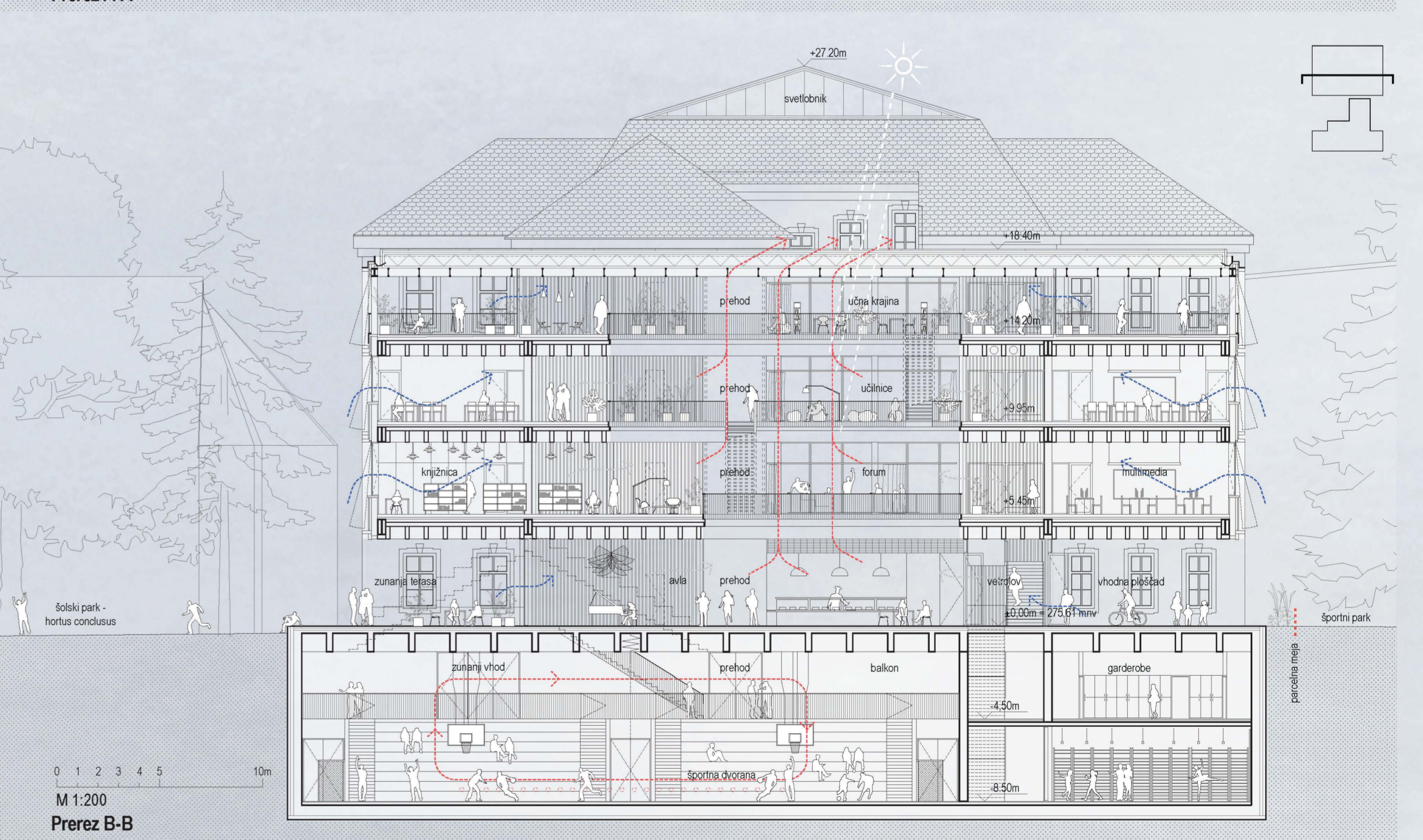
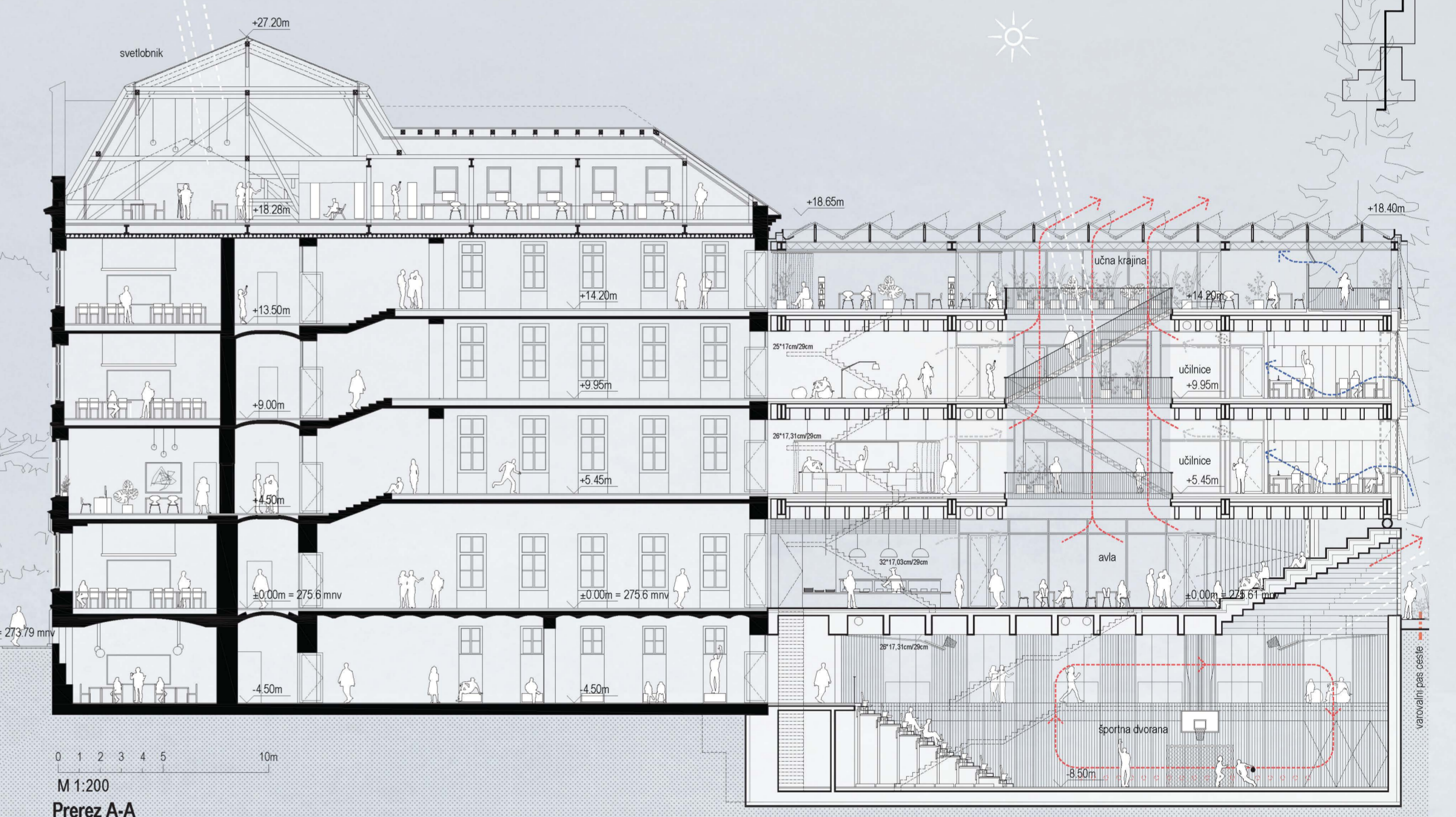
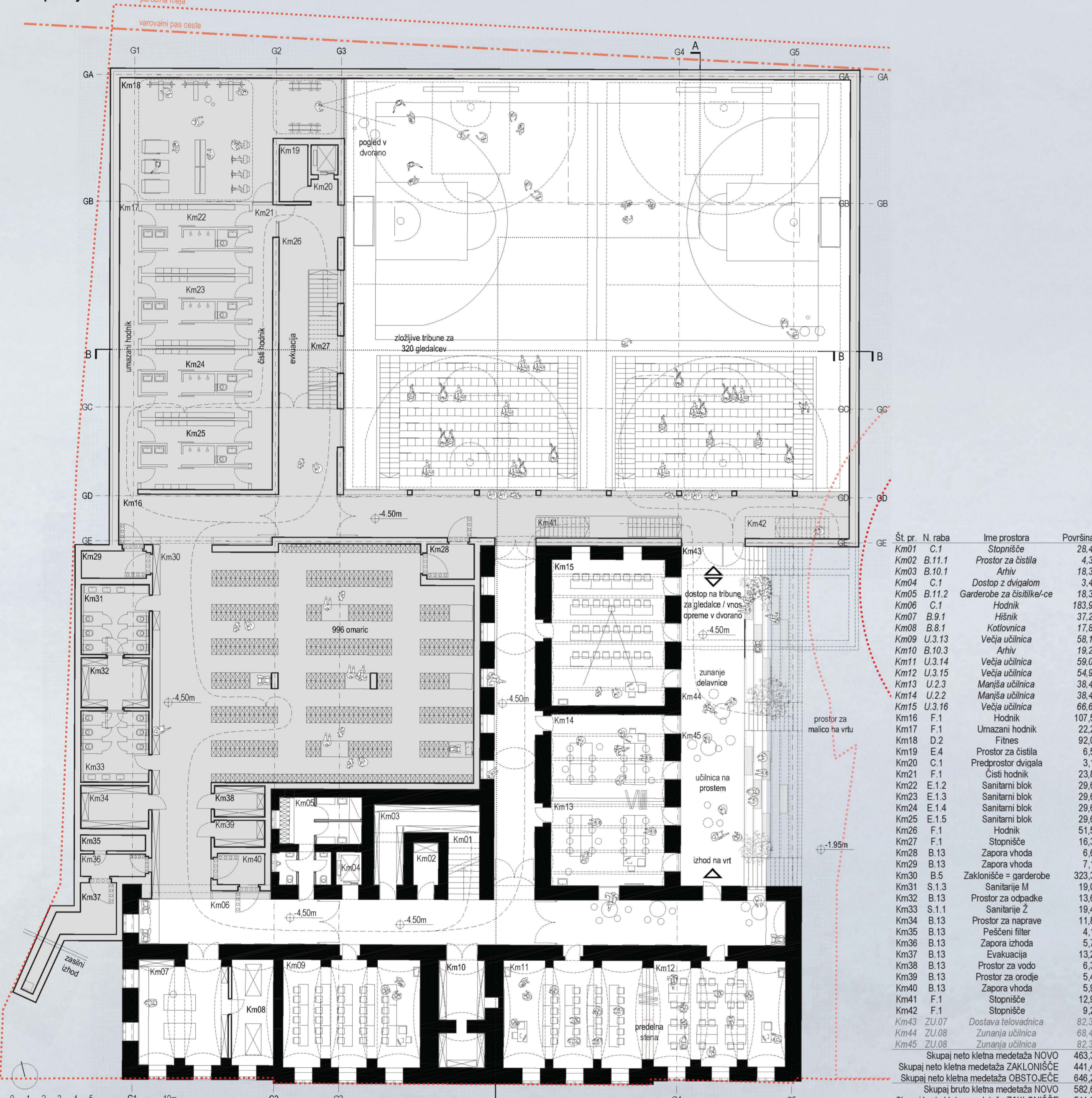


- programska shema
- neformalni učni prostor
  - skupni prostori
  - učilnice
  - uprava
  - kabineti
  - servisni prostori
  - telovadnica

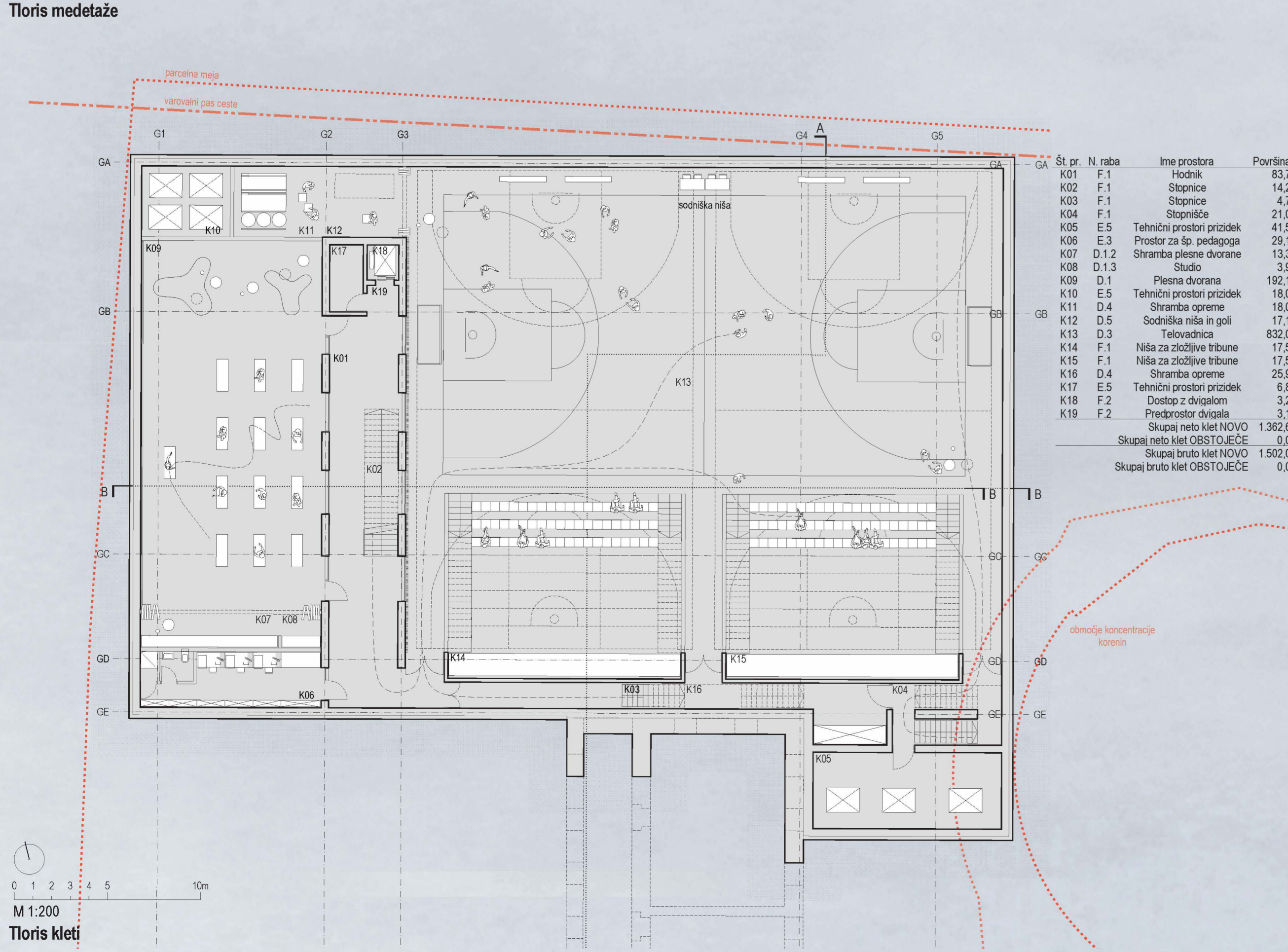
Št. pr.	N. raba	Ime prostora	Površina
P01	C.2	Avla	27,2
P02	U.3.2	Večja učilnica	60,1
P03	U.3.1	Večja učilnica	59,3
P04	K.1.5	Kabinet - manjši	19,9
P05	C.1	Hodnik	169,0
P06	S.1.4	Sanitarje 2	18,9
P07	C.1	Predprostor dvigala	6,8
P08	C.1	Stožnice	29,2
P09	C.2	Avla	8,2
P10	U.2.1	Manjša učilnica	39,4
P11	K.1.1	Kabinet - manjši	13,5
P12	U.3.4	Večja učilnica	57,9
P13	U.3.3	Večja učilnica	61,5
P14	U.1	Antifonarna učilnica	113,6
P15	C.3	Hodnik	21,2
P16	S.1.6	Sanitarje	31,5
P17	C.3	Stožnice	20,6
P18	C.3	Avla	48,4
P19	C.3	Stožnice	11,8
P20	C.3	Vitalnica	7,5
P21	C.3	Predprostor dvigala	3,4
P22	B.2	Jedilnica	161,4
P23	B.1	Varnostni prostor	200,5
P24	B.3	Razdelilna kuhinja	88,1
P25	ZU.05	Pisni pult	62,2
P26	ZU.04	Prostor za kolesa	43,9
P27	ZU.03	Odpadki	9,4
P28	ZU.06	Servisni vhod	70,4
P29	ZU.09	Zunanjna učilnica	2.539,8
P30	ZU.08	Zunanjna učilnica	69,3
P31	ZU.08	Zunanjna učilnica	37,1
P32	ZU.01	Prostor pred novim vhodom	207,3
P33	ZU.02	Dovoz, parkirna mesta	441,7
Skupaj neto površina NOVO			694,6
Skupaj neto površina OBSTOJEČE			696,4
Skupaj bruto površina NOVO			660,8
Skupaj bruto površina OBSTOJEČE			663,3



Tloris pritličja



Tloris medetaze



Tloris kleti

Št. pr.	N. raba	Ime prostora	Površina
Km1	C.1	Stožnice	28,4
Km2	B.1.1	Prostor za avtala	4,3
Km3	B.1.0	Avla	18,3
Km4	C.1	Dostop z dvigalom	3,4
Km5	B.1.2	Garderober za učilnice	16,3
Km6	C.1	Hodnik	183,9
Km7	B.1.1	Hibak	37,2
Km8	B.1.1	Kotlovnica	17,2
Km9	U.3.13	Večja učilnica	58,1
Km10	B.1.0	Avla	19,2
Km11	U.3.14	Večja učilnica	59,0
Km12	U.3.15	Večja učilnica	54,9
Km13	U.2.3	Manjša učilnica	38,4
Km14	U.2.2	Manjša učilnica	38,4
Km15	U.3.16	Večja učilnica	66,6
Km16	F.1	Hodnik	107,5
Km17	F.1	Umazani hodnik	22,2
Km18	D.2	Fitness	82,0
Km19	E.4	Prostor za avtala	6,5
Km20	C.1	Predprostor dvigala	3,1
Km21	F.1	Čisti hodnik	23,8
Km22	E.1.2	Sanitarni blok	29,9
Km23	E.1.3	Sanitarni blok	29,8
Km24	E.1.4	Sanitarni blok	29,9
Km25	E.1.5	Sanitarni blok	29,9
Km26	F.1	Hodnik	51,5
Km27	F.1	Stožnice	16,3
Km28	B.1.3	Zaporna vohoda	6,6
Km29	B.1.3	Zaporna vohoda	7,1
Km30	B.5	Zaklonišče - garderobe	333,3
Km31	S.1.3	Sanitarje M	19,0
Km32	B.1.3	Prostor za odpadke	13,6
Km33	S.1.1	Sanitarje	19,4
Km34	B.1.3	Prostor za naprave	11,1
Km35	B.1.3	Prečisti filter	4,8
Km36	B.1.3	Zaporna vohoda	5,7
Km37	B.1.3	Evakuacija	13,2
Km38	B.1.3	Prostor za vodo	6,3
Km39	B.1.3	Prostor za vohode	5,4
Km40	B.1.3	Zaporna vohoda	5,9
Km41	F.1	Hodnik	12,9
Km42	F.1	Stožnice	9,2
Km43	ZU.07	Dostava telovadnica	82,3
Km44	ZU.08	Zunanjna učilnica	68,4
Km45	ZU.08	Zunanjna učilnica	82,3
Skupaj neto kletna medetaza NOVO			463,3
Skupaj neto kletna medetaza ZAKLONISČE			441,4
Skupaj neto kletna medetaza OBSTOJEČE			646,2
Skupaj bruto kletna medetaza NOVO			582,6
Skupaj bruto kletna medetaza ZAKLONISČE			511,2
Skupaj bruto kletna medetaza OBSTOJEČE			879,3

Št. pr.	N. raba	Ime prostora	Površina
K01	F.1	Hodnik	83,7
K02	F.1	Stožnice	14,2
K03	F.1	Stožnice	4,7
K04	F.1	Stožnice	21,0
K05	E.5	Tehnični prostori pritrdke	41,6
K06	E.3	Prostor za šp. pedagoga	29,1
K07	D.1.2	Štramba plešne dvorane	13,3
K08	D.1.3	Štramba	3,9
K09	D.1	Plešna dvorana	192,1
K10	E.5	Tehnični prostori pritrdke	18,0
K11	D.4	Štramba opreme	18,0
K12	D.5	Sodniška niša in goli	17,1
K13	D.3	Telovadnica	332,0
K14	F.1	Niša za zločivne tribune	17,5
K15	F.1	Niša za zločivne tribune	17,5
K16	D.4	Štramba opreme	25,9
K17	E.5	Tehnični prostori pritrdke	6,8
K18	F.2	Dostop z dvigalom	3,2
K19	F.2	Predprostor dvigala	1,1
Skupaj neto klet NOVO			1.362,6
Skupaj neto klet OBSTOJEČE			0,0
Skupaj bruto klet NOVO			1.332,0
Skupaj bruto klet OBSTOJEČE			0,0

Tloris kleti