



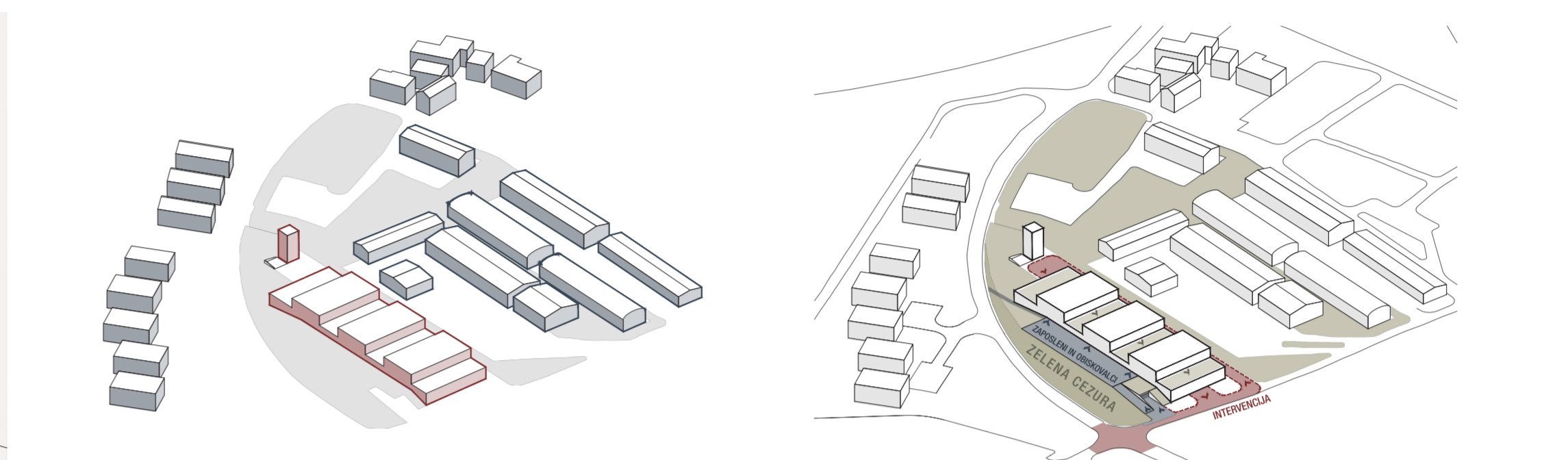
“RACIONALNO OBLIKOVANJE STAVBNEGA VOLUMNA SPOŠTUJE IN NADALJUJE MORFOLOGIJO OBSTOJEČEGA KONTEKSTA INDUSTRIJSKE CONE IN NIZA VELIKIH SKLADIŠČNIH IN PROIZVODNIH OBJEKTOV.”



“RACIONALNA ZASNOVA STAVBNEGA VOLUMNA OMOGOČA JASNO, FUNKCIONALNO IN PREGLEDNO UREDITEV ZUNANJIH POVRŠIN BREZ MEŠANJA POTI UPORABNIKOV.”



UREDITVENA SITUACIJA S TLOORIS STREH 1:500



RACIONALNO OBLIKOVANJE STAVBNEGA VOLUMNA
RACIONALNO OBLIKOVANJE STAVBNEGA VOLUMNA SPOŠTUJE IN NADALJUJE MORFOLOGIJO OBSTOJEČEGA KONTEKSTA INDUSTRIJSKE CONE IN NIZA VELIKIH SKLADIŠČNIH IN PROIZVODNIH OBJEKTOV.

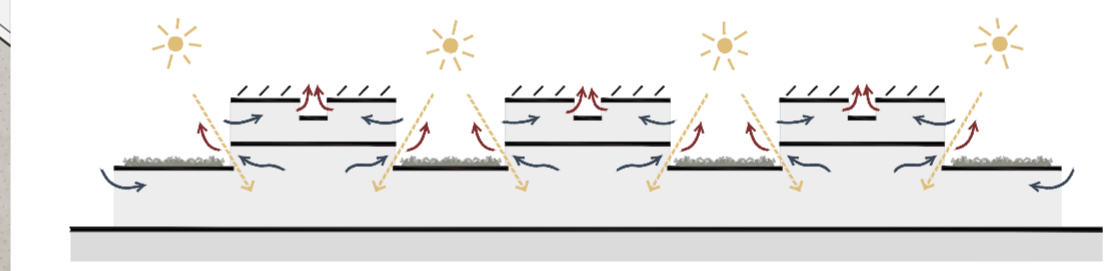
JASNO DEFINIRANJE ZUNANJIH POVRŠIN CENTRA
RACIONALNA ZASNOVA STAVBNEGA VOLUMNA OMOGOČA JASNO, FUNKCIONALNO IN PREGLEDNO UREDITEV ZUNANJIH POVRŠIN BREZ MEŠANJA POTI UPORABNIKOV.



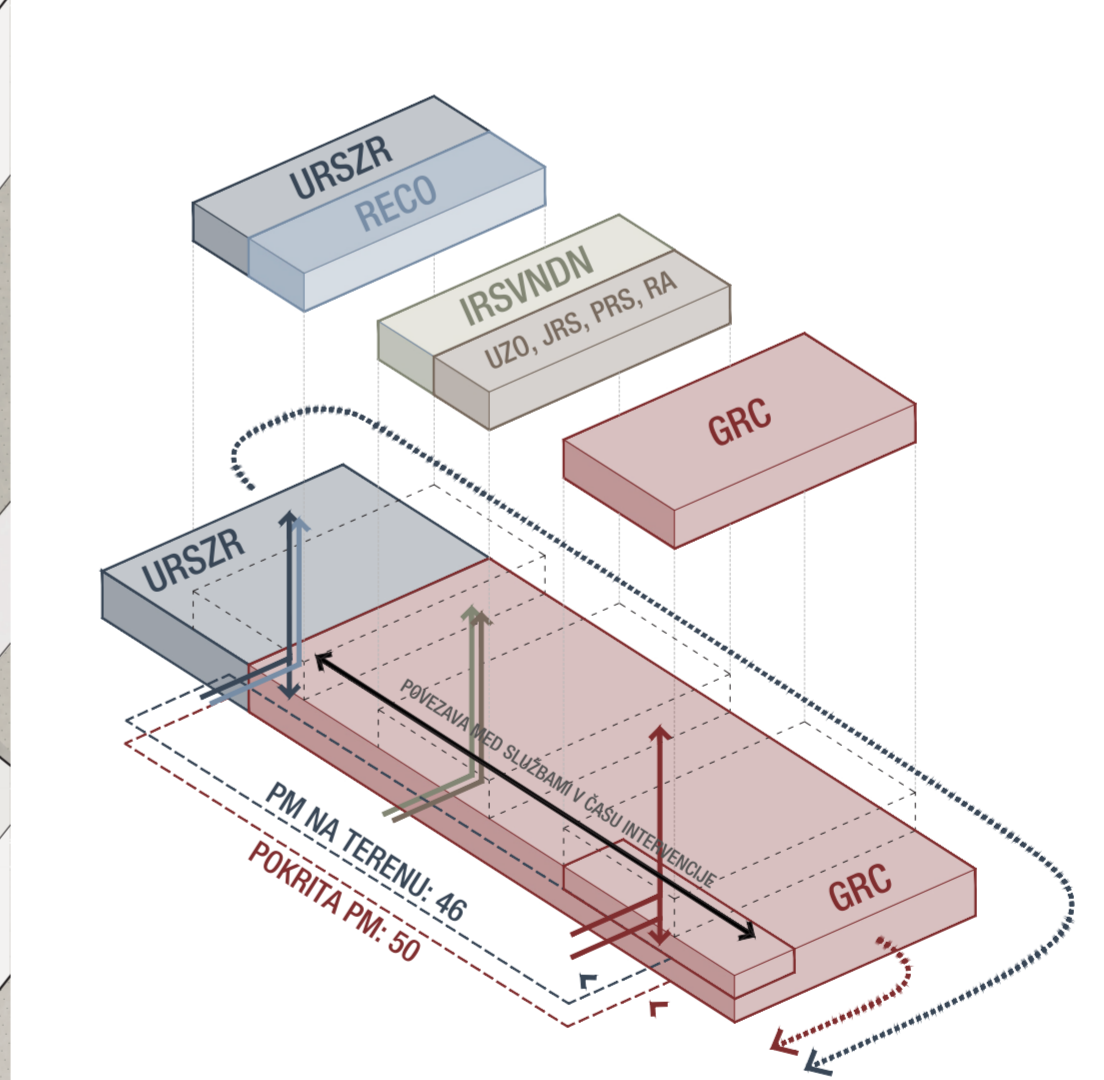
PREMIŠLJENO OBLIKOVANJE ARHITEKTURNEGA IZRAZA
POJAVNOST NOVEGA CENTRA SUTILNO POVZEMA »ESTETIKO« INDUSTRIJSKIH HAL IN Z UPORABO MONTAŽNIH TER STROŠKOVNO UČINKOVITIH PREFABRICIRANIH FASADNIH PANELOV PRISPEVA K HITROSTI IN EKONOMIČNOSTI GRADNJE.



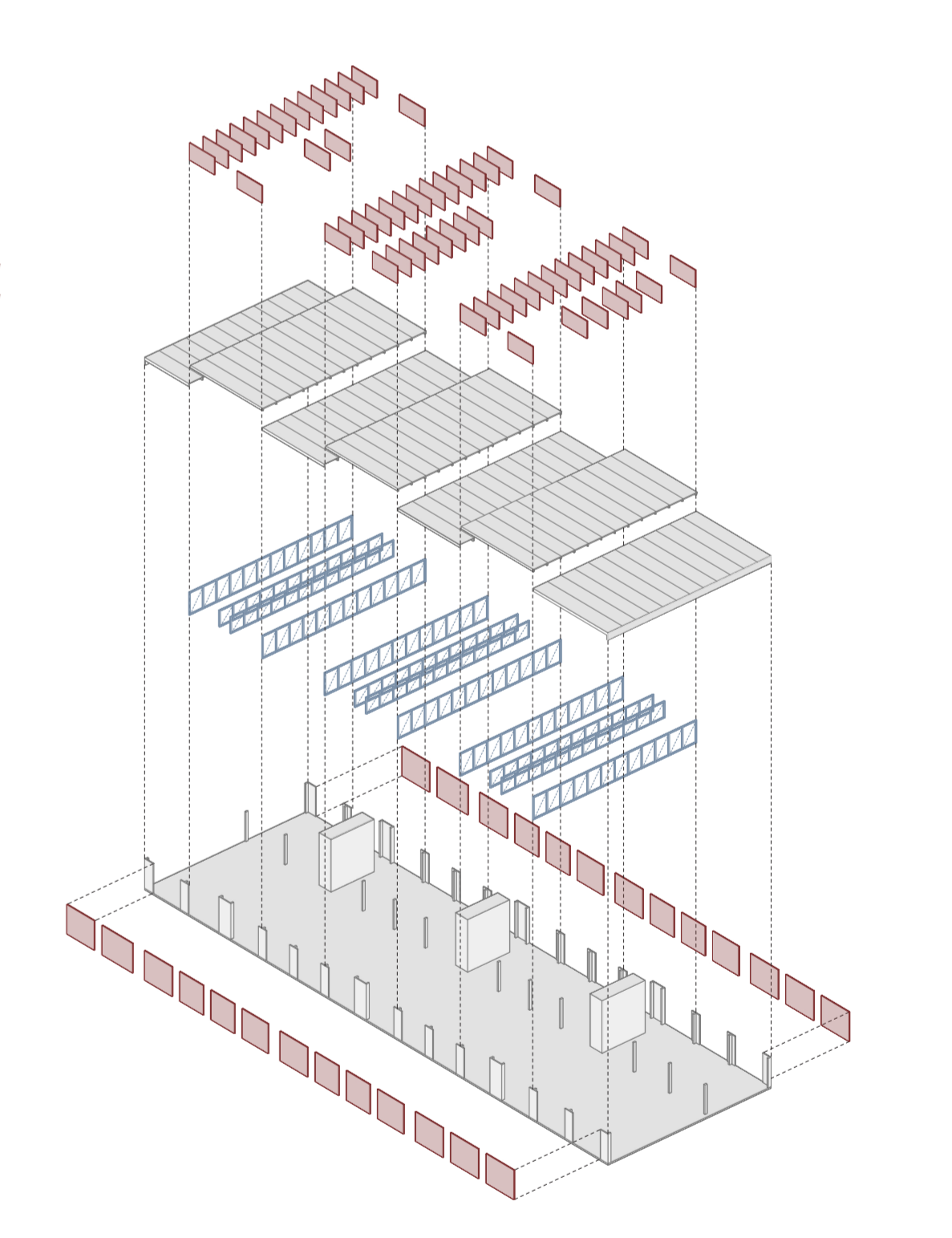
ZELENE STREŠNE TERASE
NADSTROPJE JE ZASNOVANO TAKO, DA NA PRIPADAJOČIH ZELENIH STREŠNIH TERASAH V PRIHODNOSTI OMOGOČA ORGANIZACIJO DODATNIH NEPRIVIDNIH ZUNANJIH POVRŠIN CENTRA (NPR. FITNESS NA PROSTEM, ZUNANJE TERASE ČAJNIH KUHINJI... ITD.).



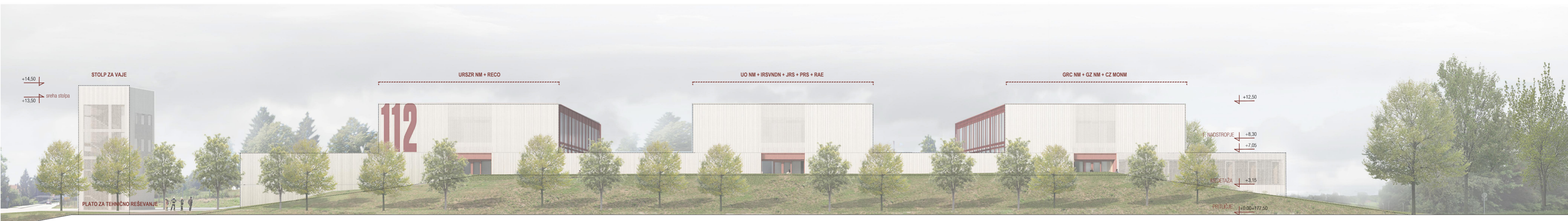
NARAVNA OSVETLITEV IN PASIVNO HLAJENJE IN PREZRAČEVANJE
RACIONALNOST GRADNJE SE ODDRAŽA TUDI V IZKORIŠČANJU NARAVNIH PROCESOV KI DELOMA NADOMEŠČAJU POTREBO PO KOMPLEKSNIH INSTALACIJSKIH SISTEMIH.



FUNKCIONALNA IN PROGRAMSKA ZASNOVA
FUNKCIONALNA IN PROGRAMSKA ZASNOVA STA OBLIKOVANI Z ŽELJO PO JASNI IN PREGLEDNI STAVBI S KRATKIMI IN RAZUMLJIVIMI POTMI UPORABNIKOV; SMISELNO RAZPOREJENIMI PROGRAMSKIMI SKLOPI IN KRATKIMI POVEZAVAMI DO GARAJNIH PROSTOROV V ČASU INTERVENCIJE.

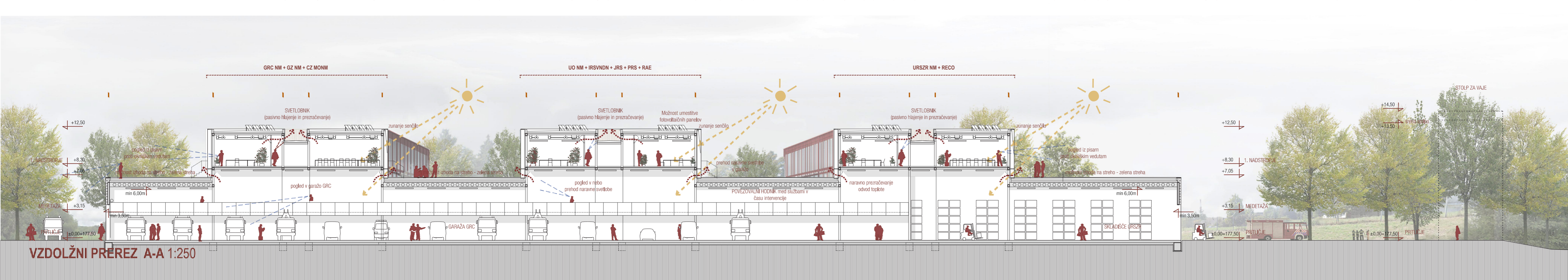


RACIONALNOST IN FLEKSIBILNOST
ARHITEKTURNA ZASNOVA STAVBE, KI TEMELJI NA SKELETNI MONTAŽNI KONSTRUKCIJI SESTAVLJENI IZ CENOVNO DOSTOPNIH PREFABRICIRANIH ELEMENTOV, ZDORUČJE FLEKSIBILNOST, HITROST IN PREDVIDLJIVOST GRADNJE S STROŠKOVNO UČINKOVITOSTJO.



VZHDNA FASADA 1:250

“UMESTITEV STAVBNEGA VOLUMNA IZKORIŠČA NARAVNO TOPOGRAFIJO OBSTOJEČEGA TERENA IN PERCEPCIJSKO ZNIŽA VISOK VERTIKALNI GABARIT NOVEGA CENTRA.”



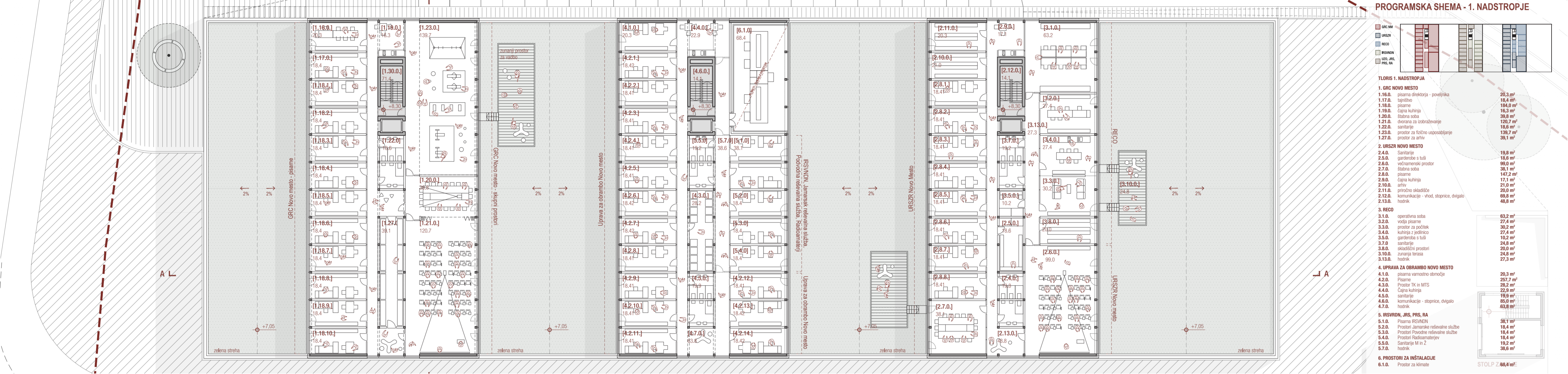
VZDOLŽNI PREREZ A-A 1:250



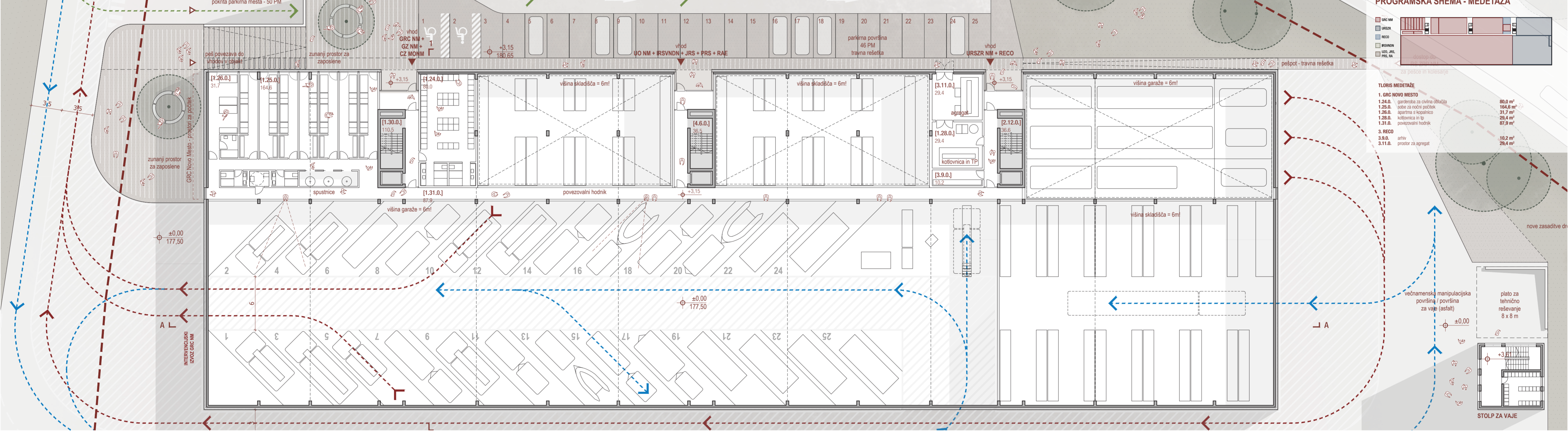
175GR

“POJAVNOST NOVEGA CENTRA SUBTILNO POVZEMA »ESTETIKO« INDUSTRIJSKIH HAL IN Z UPORABO MONTAŽNIH TER STROŠKOVNO UČINKOVITIH PREFABRICIRANIH FASADNIH PANELOV PRISPEVA K HITROSTI IN EKONOMIČNOSTI GRADNJE.”

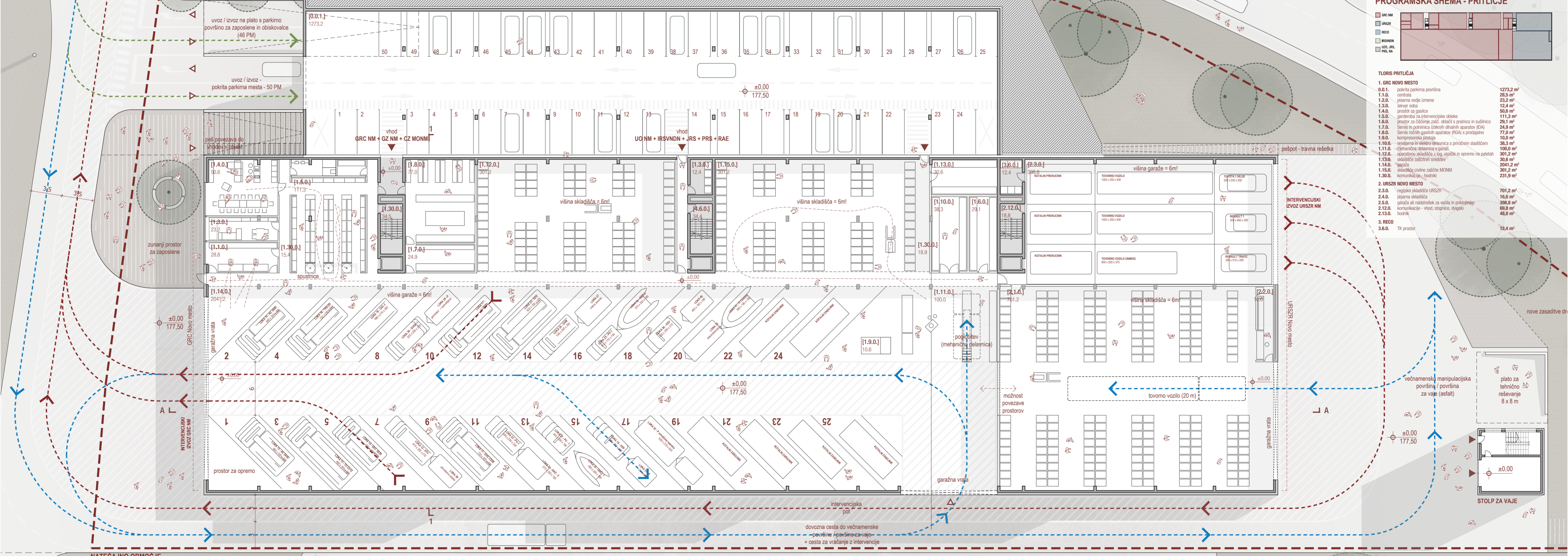
“MONTAŽNA KONSTRUKCIJA SESTAVLJENA IZ CENOVNO DOSTOPNIH PREFABRICIRANIH ELEMENTOV, ZDRUŽUJE EKONOMIČNOST, HITROST IN PREDVIDLJIVOST GRADNJE.”



TLORIS 1. NADSTROPJA 1:250



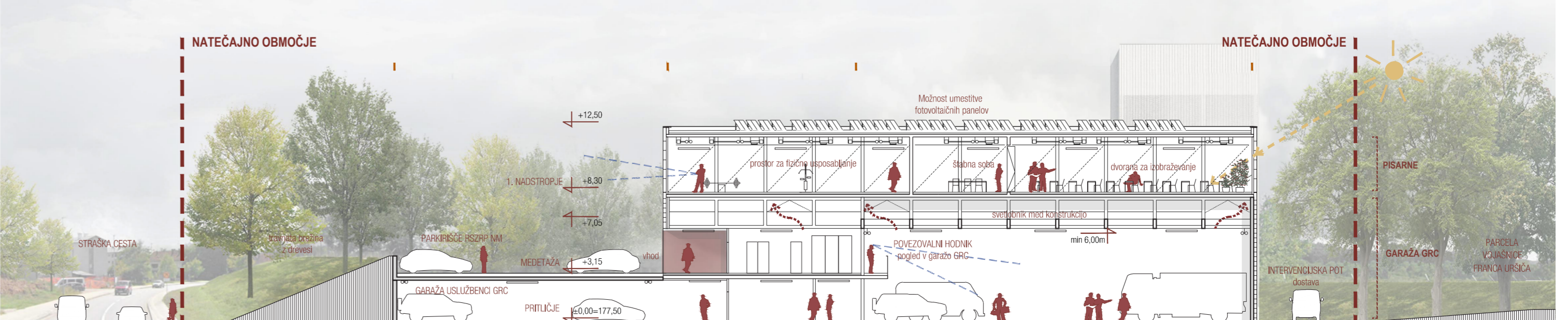
TLORIS MEDETAŽE 1:250



TLORIS PRITLIČJA 1:250



JUŽNA FASADA 1:250



PREČNI PREREZ 1-1 1:250