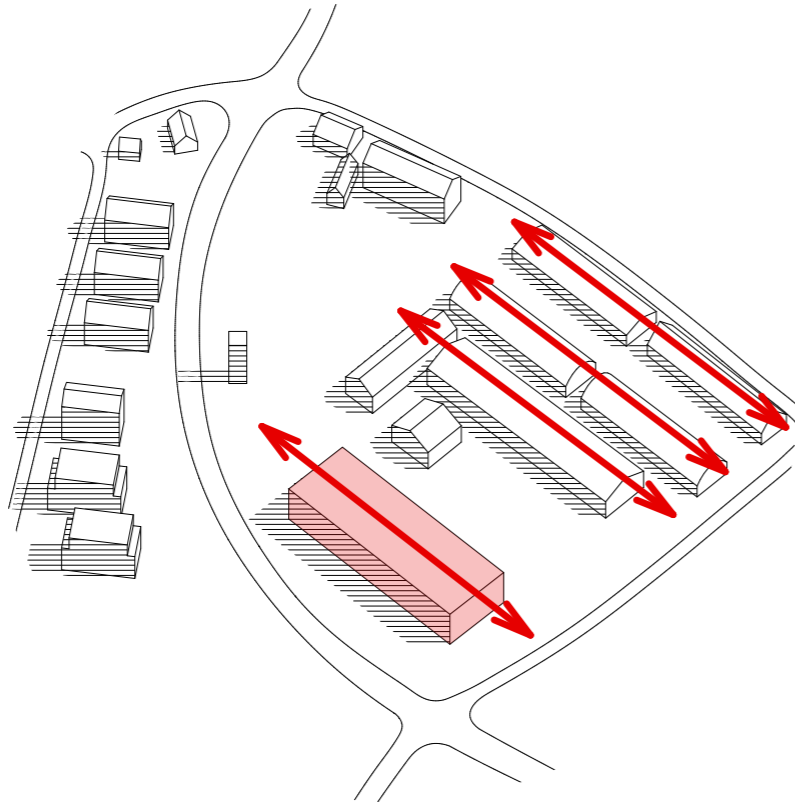


REGIONALNO SREDIŠČE ZRP NM

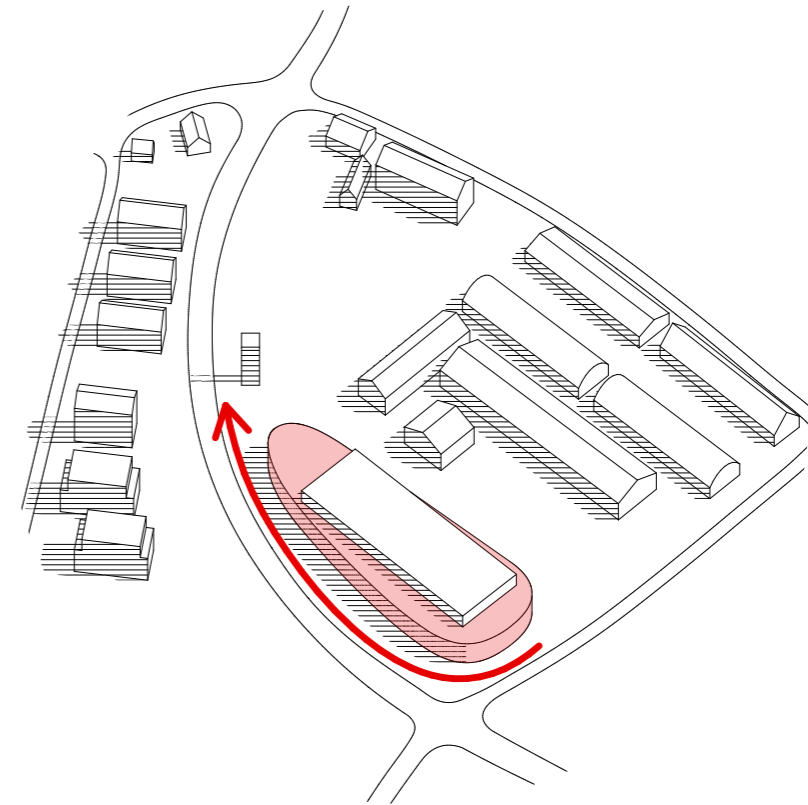


Ob Straški cesti v Novem Mestu se zasnuje sodoben center za zaščito, reševanje in pomoč, ki s svojo obliko ponazarja funkcijo stavbe in se prilagaja morfologiji in geometriji lokacije. Jasno je izražen kontrast med tehničnim, garažnim kubusom in organsko oblikovanim spremljevalnim programom, ki ga obdaja in sledi ulici. Na ulični fasadi je poudarjen intervencijski izvoz, ki dodatno ponazarja pomembnost središča.



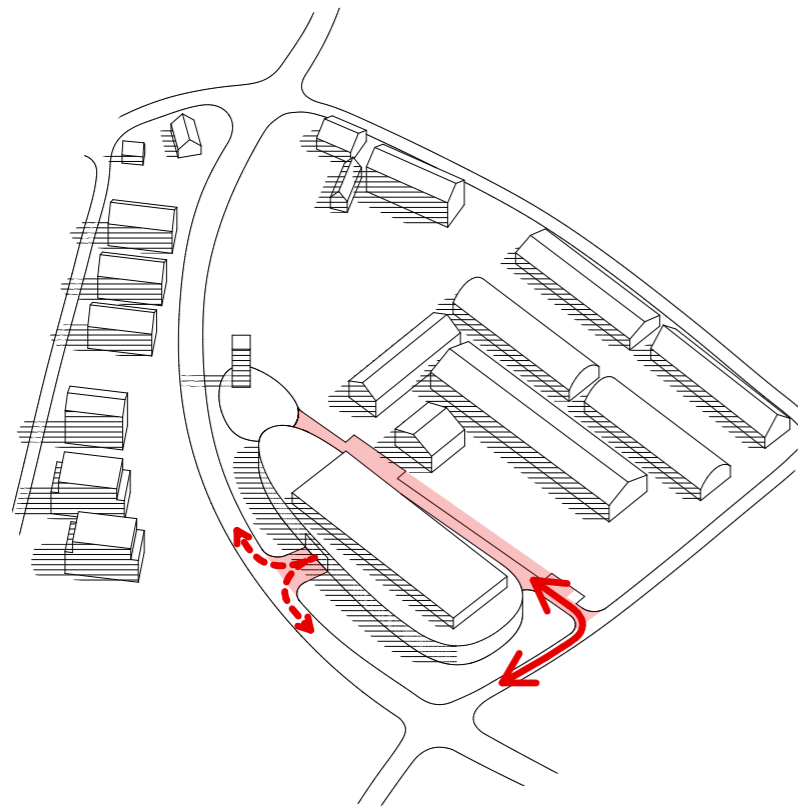
MORFOLOGIJA

Fleksibilna in racionalno zasnovana garažna hala se morfološko navezuje na podolgovate hale vojašnice in nadaljuje linearno zazidavo proti Straški cesti.



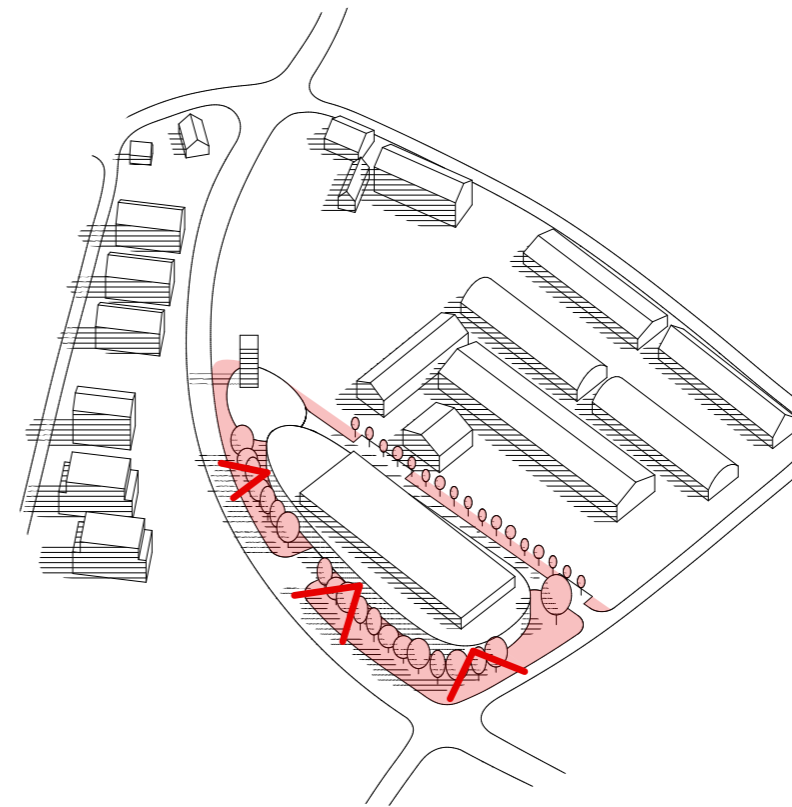
GEOMETRIJA

Spremljevalni program ovija garažo in organsko sledi konturi Straške ulice. Glavna fasada se tako prilagaja geometriji lokacije in vzpostavlja kontrast kubusni hali.



PROMET

Promet je speljan preko obstoječe stranske ulice na severu, vse prometne površine so skrite na "hrbtu" stavbe. Izjema je intervencijski izvoz, ki je izpostavljen na glavni fasadi in speljan direktno na vpadnico, kar skrajša intervencijski čas.

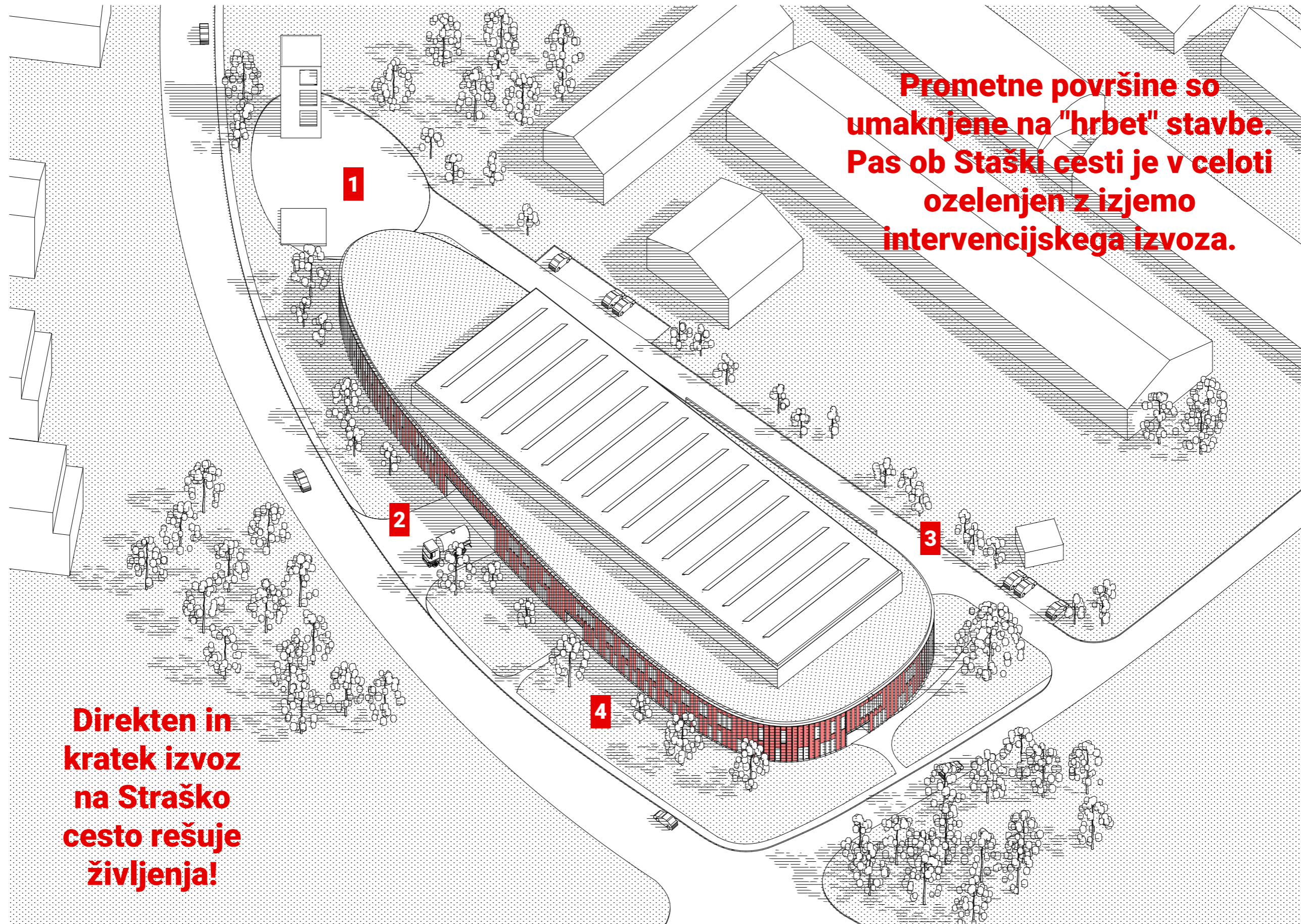


ZELENJE

Postavitev prometnih in funkcionalnih površin v zalednje lokacije in odmik fasade od krivulje ceste omogoča zazelenitev obcestnega pasu, kar ustvari prijetno ločnico med pisarniški prostori in prometnico.

- 1** Površine za vaje odmaknjene na J lokacije
- 2** Uvoz v garažo GRC NM
- 3** Uvoz v garažo URSZR
- 4** PM za obiskovalce
- 5** Zeleni pas pred bivalnimi in delovnimi prostori

- 1** Površine za vaje odmaknjene na J lokacije
- 2** Intervencijski izvoz
- 3** Prometne in funkcionalne površine
- 4** Zeleni pas pred bivalnimi in delovnimi prostori



Prometne površine so umaknjene na "hrbet" stavbe. Pas ob Staški cesti je v celoti ozelenjen z izjemo intervencijskega izvoza.

Direkten in kratek izvoz na Straško cesto rešuje življenja!



POGLED IZ STRAŠKE CESTE

#	Prostor	Površina (m2)
1.15.0.	Skladišče civilne zaščite MONM	317,0
1.28.0.	Kotlovnica in tehnični prostor	34,4
1.29.0.	Komunikacije - dvigalo, stopnišče, inštalacije	22,6
1.30.0.	Komunikacije - hodniki	60,8
2.1.0.	Regijsko skladišče URSZR	691,8
2.12.0.	Komunikacije - vhod, stopnice, dvigalo	66,3
3.8.0	Skladiščni prostor	22,6
3.9.0	Arhiv	10,7
3.11.0	Prostor za agregat	31,3
7.2.0.	Kletna garaža	2.358,0

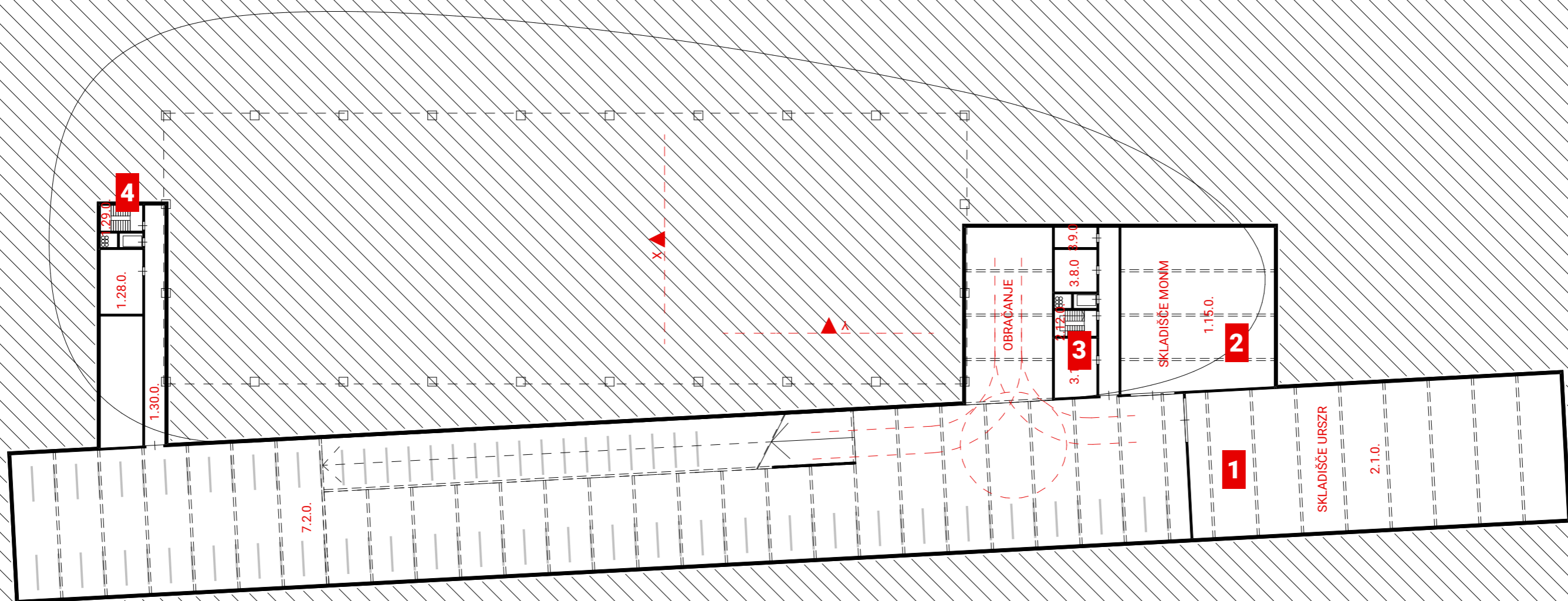
1 Skladišče URSZR

2 Skladišče MONM

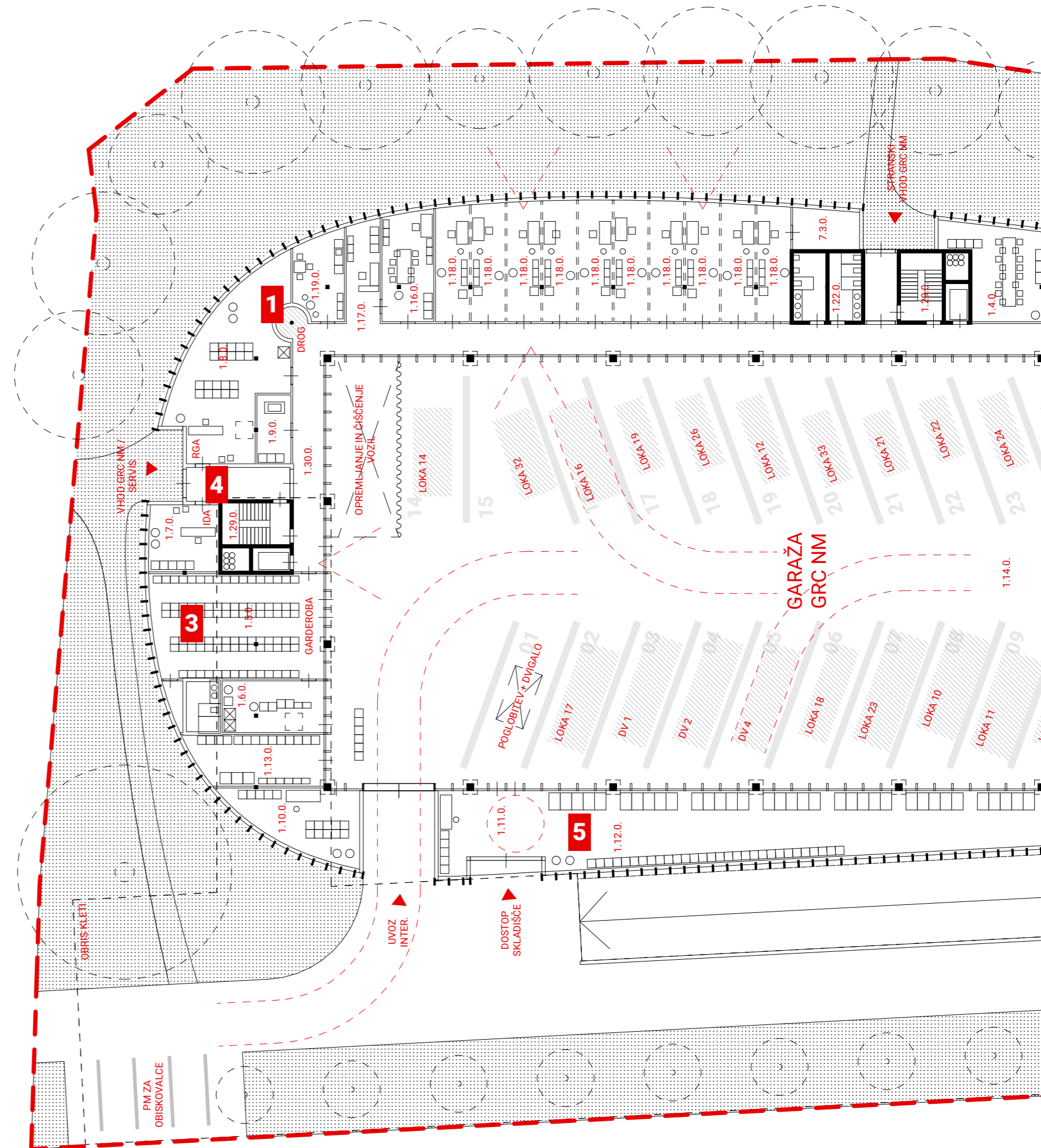
3 Jedro GRC NM

4 Jedro URSZR

**Iz kleti se preko dveh jeder dostopa do vseh služb v zgornjih etažah.
Omogočena je manipulacija tovornih vozil ob skladiščih.**



#	Prostor	Površina (m ²)
1.1.0.	Centrala	27,8
1.2.0.	Pisarna vodje izmene	26,0
1.3.0.	Server soba	12,3
1.4.0.	Prostor za gasilce	54,2
1.5.0.	Garderoba za intervencijske obleke	104,1
1.6.0.	Prostor za čiščenje zaščitnih oblačil s pralnico in sušilnico	26,1
1.7.0.	Servis in polnilnica IDA	24,0
1.8.0.	Servis RGA s prodajalno	83,5
1.9.0.	Kompresorska postaja	11,6
1.10.0.	Orodjarna in elektro delavnica s priročnim skladiščem	39,5
1.11.0.	Mehanična delavnica v garaži	92,9
1.12.0.	Operativno skladišče z logističnimi vozički in opremo na paletah	280,9
1.13.0.	Skladišče zaščitnih sredstev	33,7
1.14.0.	Garaža	2.037,0
1.16.0.	Pisarna direktorja - poveljnika	28,6
1.17.0.	Tajništvo	17,1
1.18.0.	Pisarne	202,4
1.19.0.	Čajna kuhinja	21,3
1.22.0.	Sanitarije	22,6
1.29.0.	Komunikacije - dvigalo, stopnišče, inštalacije	45,1
1.30.0.	Komunikacije - hodniki	181,8
2.2.0.	Pisarna skladišča	18,9
2.3.0.	Garaža	601,2
2.4.0.	Sanitarije	17,2
2.5.0.	Garderobe s tuši	17,2
2.6.0.	Štabna soba	99,2
2.7.0.	Večnamenski prostor	35,0
2.8.0.	Pisarna	149,5
2.9.0.	Čajna kuhinja	48,4
2.10.0.	Arhiv	28,3
2.11.0.	Priročno skladišče	20,6
2.12.0.	Komunikacije - vhod, stopnice, dvigalo	45,7
2.13.0.	Komunikacije - hodniki	77,8
3.1.0.	Operativna soba	60,9
3.2.0.	Pisarna vodje	91,2
3.3.0.	Prostor za počitek	38,8
3.4.0.	Kuhinja z jedilnico	21,7
3.5.0.	Garderoba s tuši	11,3
3.6.0.	TK prostor	22,6
3.7.0.	Sanitarije	17,2
3.10.0.	Zunanja terasa	32,2
7.3.0.	Priročno skladišče	14,2



1 Drog za spuščanje

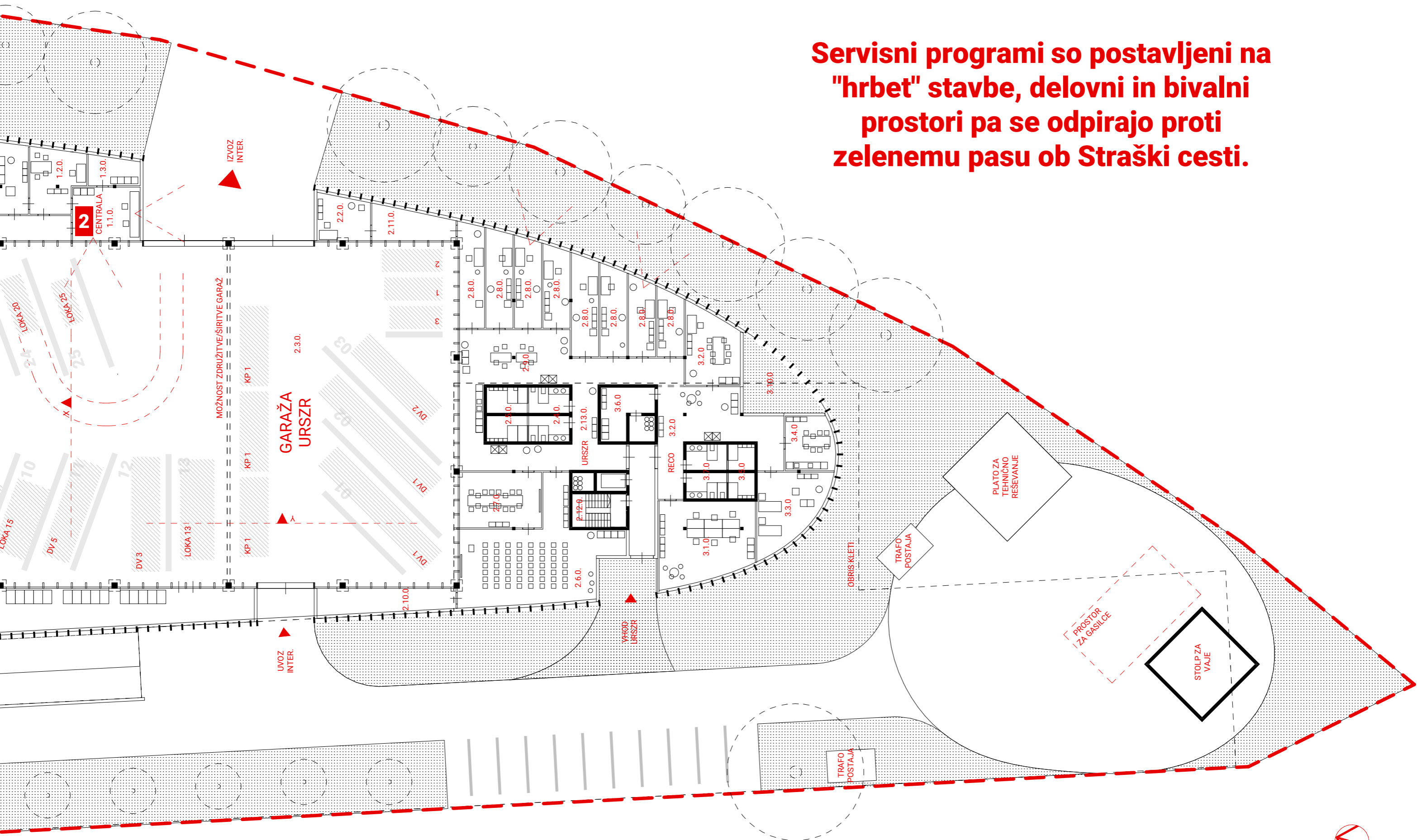
2 Centrala s pogledom na garažo in izvoz

3 Garderobe za intervencijska oblačila

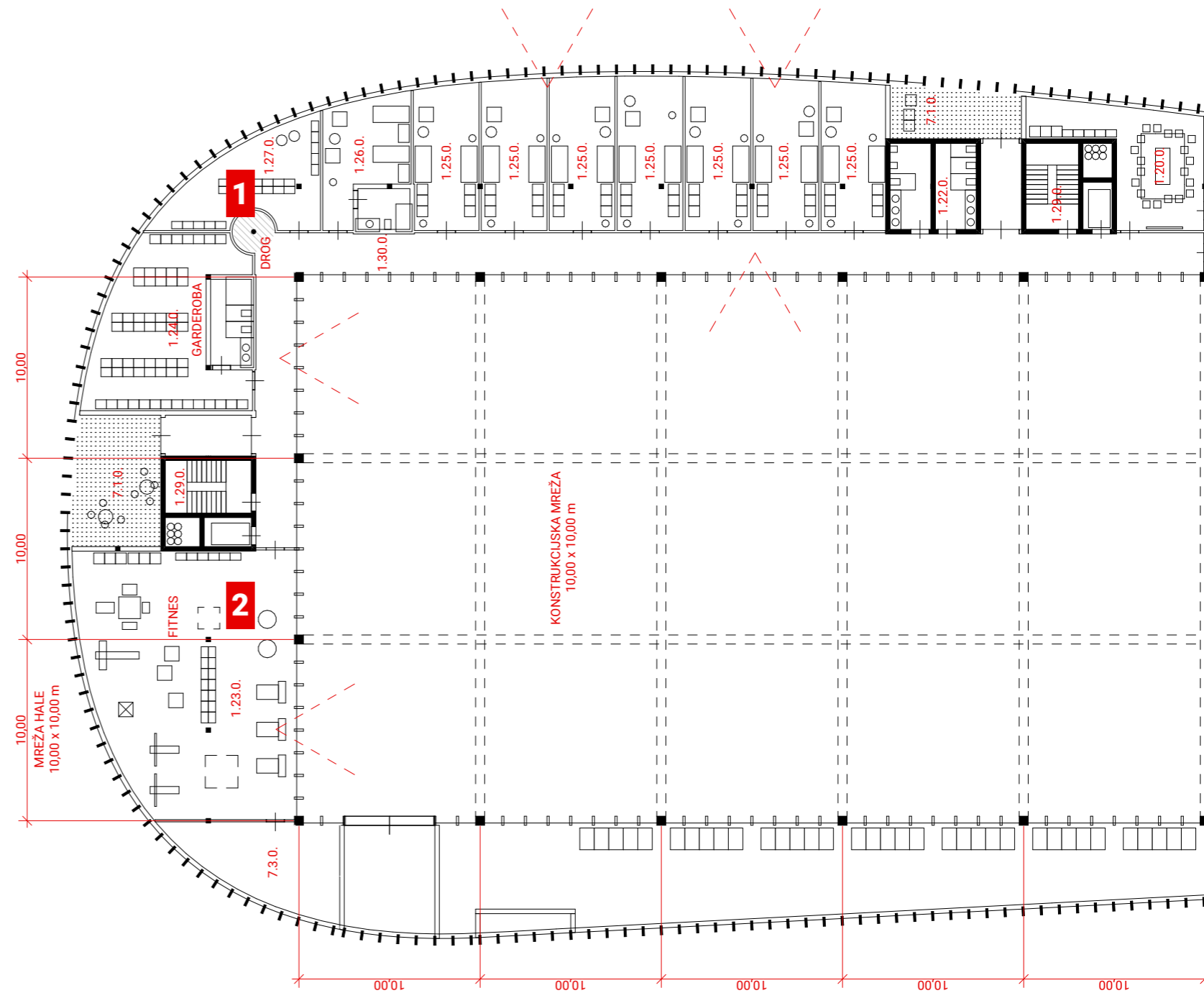
4 Servisa IDA in RGA

5 Operativno skladišče z zunanjih dostopom

Servisni programi so postavljeni na "hrbet" stavbe, delovni in bivalni prostori pa se odpirajo proti zelenemu pasu ob Straški cesti.



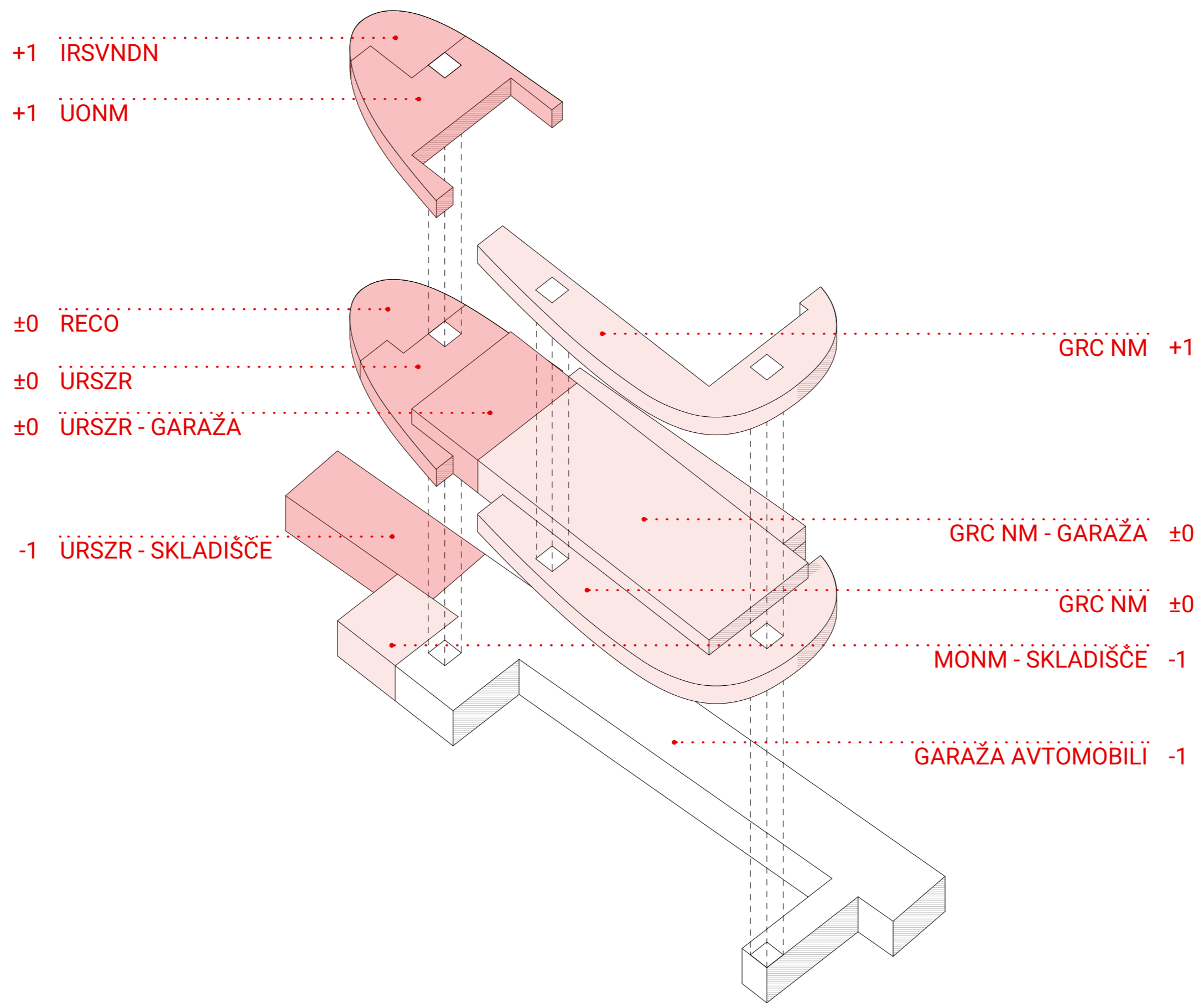
#	Prostor	Površina (m2)
1.20.0.	Štabna soba	44,8
1.21.0.	Dvorana za izobraževanje	98,8
1.22.0.	Sanitarije	22,6
1.23.0.	Prostor za fizično usposabljanje	166,6
1.24.0.	Garderoba za civilna oblačila	82,7
1.25.0.	Sobe za nočni počitek	217,4
1.26.0.	Apartma s kopalnico	36,6
1.27.0.	Arhiv	40,5
1.29.0.	Komunikacije - dvigalo, stopnišče, inštalacije	45,1
1.30.0.	Komunikacije - hodniki	168,9
4.1.0.	Pisarna varnostno območje	15,6
4.2.0.	Pisarna	267,5
4.3.0.	Prostor TK in MTS	22,6
4.4.0.	Čajna kuhinja	58,4
4.5.0.	Sanitarije	22,6
4.7.0.	Hodnik	112,8
4.7.0.	Komunikacije - hodniki	40,1
5.1.0.	Pisarna IRSVNDN	38,3
5.2.0.	Prostori Jamarske reševalne službe	97,1
5.3.0.	Prostori Povodne reševalne službe	28,7
5.4.0.	Pisarna Radioamaterjev	18,9
5.4.0.	Sanitarije	22,6
7.1.0.	Loža	133,7
7.3.0.	Priročno skladišče	61,8

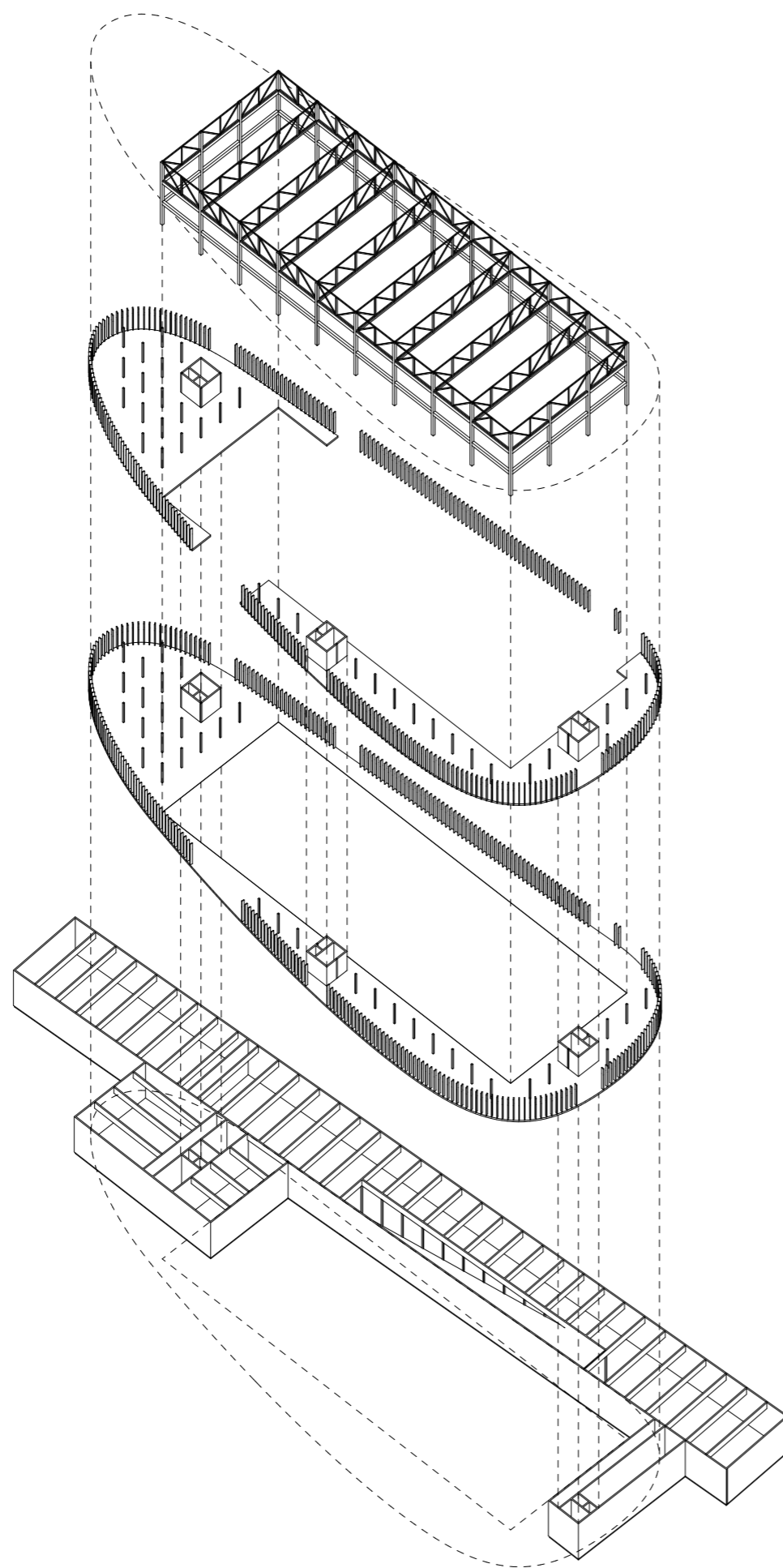


1 Drog za spuščanje

2 Fitnes s pogledom na garažo

3 Predavalnica s pogledom na garažo

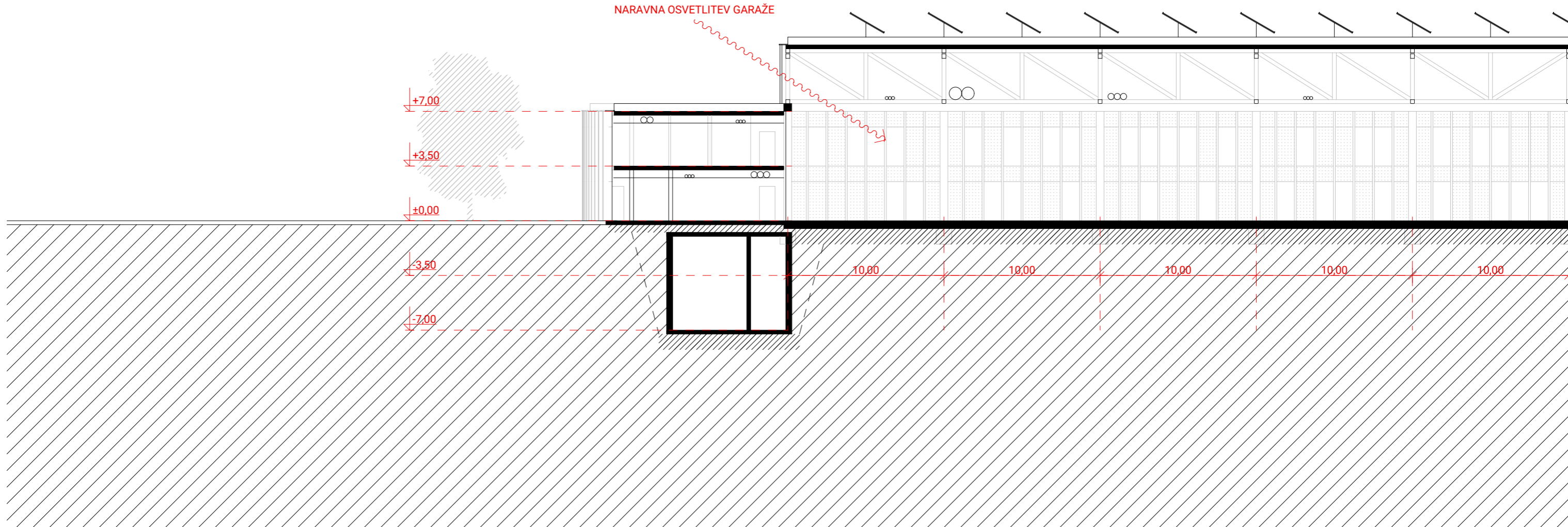




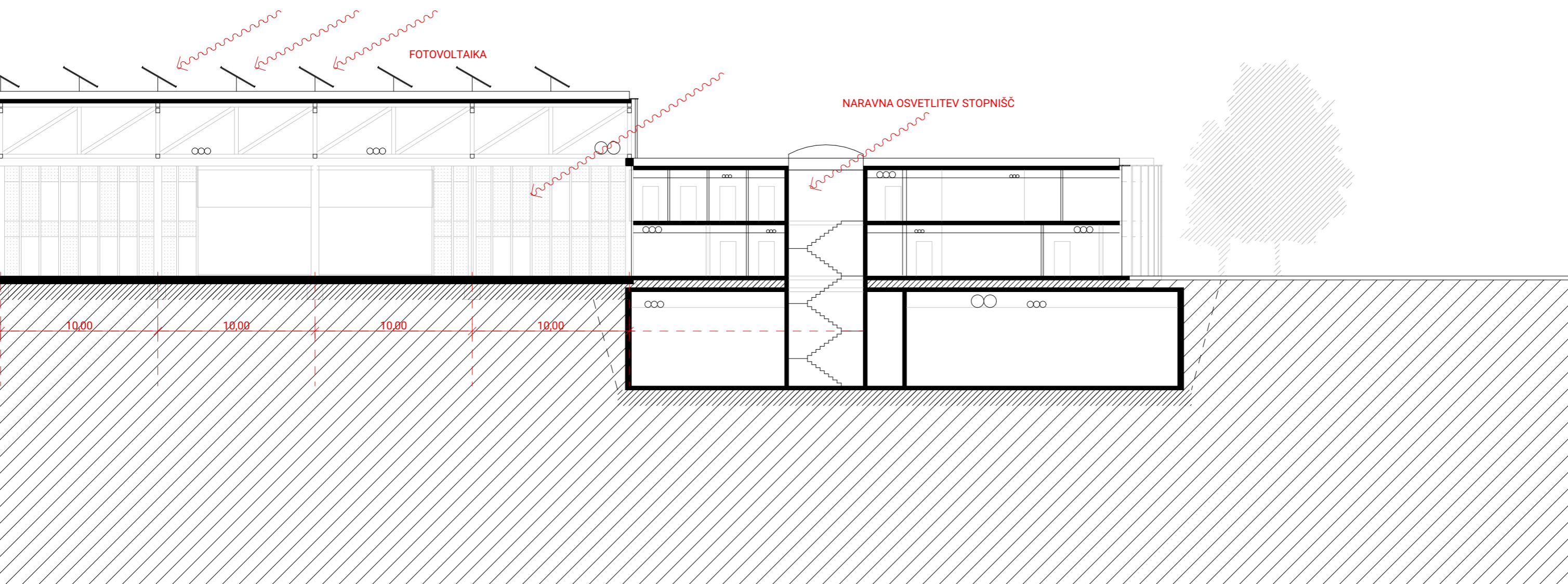
Konstruksijsko je stavba deljena na osrednjo garažno halo in organski ovoj spremljevalnega programa. Hala je zasnovana racionalno, na kvadratni mreži 10 x 10 m in s 30 m razponom, kar omogoča maksimalno fleksibilnost. Razpon premoščajo jekleni palični nosilci, ki se nosijo na AB obodu hale. Sistem oboda se navezuje na konstrukcijske osi garaže s podvojeno mrežo 5 x 5 m. Konstrukcijski sistem zaključí nosilen organski ovoj s stebrički na razdalji 1 m, ki poleg AB stebrov in jeder nosi medetažne plošče. Fasadni stebrički narekujejo tudi zasnovo fasadnih panelov in oken, ki so vstavljeni med obodno konstrukcijo.



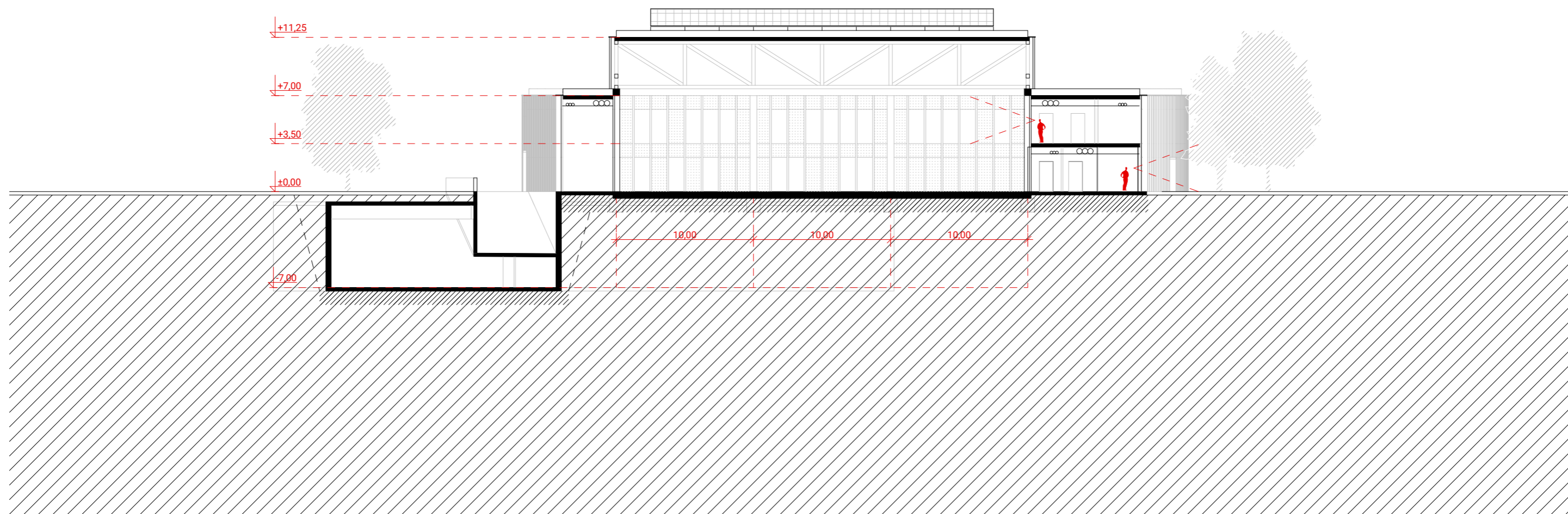
NARAVNA OSVETLITEV GARAŽE



Nosilno paličje garažne hale je postavljeno nad dvoetažni obodni program, kar omogoča naravno osvetljenje garaže iz vseh strani.



**Nizek, dvoetažni obod
omogoča pogled
na garažo
in okolico iz vseh prostorov.**



1:300
PREREZ Y-Y

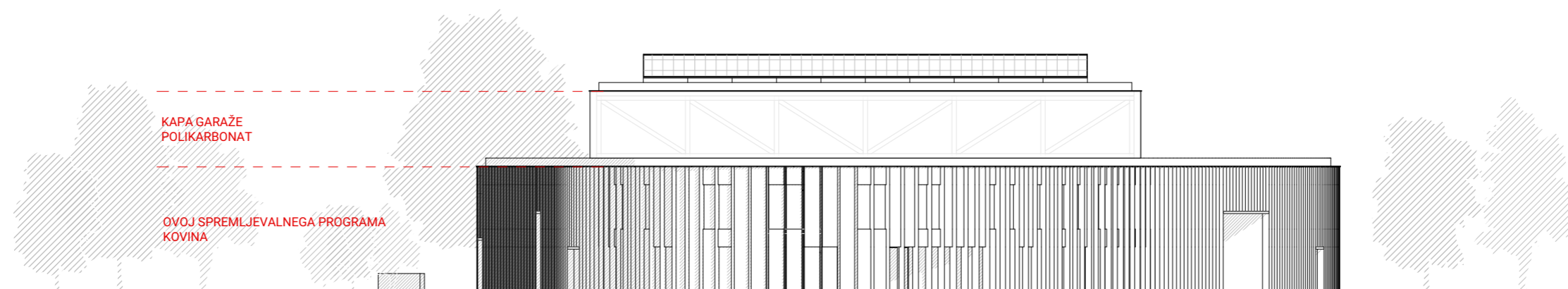


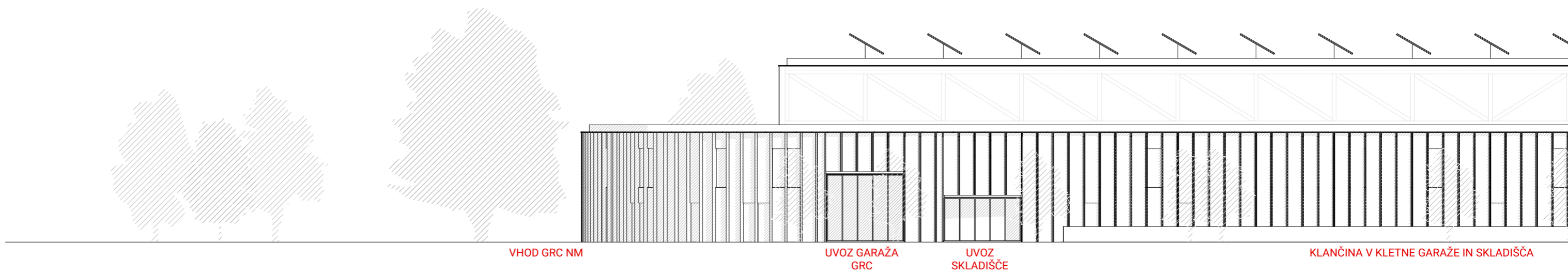


IZSEK VZHODNE FASADE



Fasadne lamele omogočajo pasivno senčenje oken in vzpostavljajo dinamiko na organski fasadi. Lahkotna "kapa" garažne hale je zaprta s polikarbonatom.





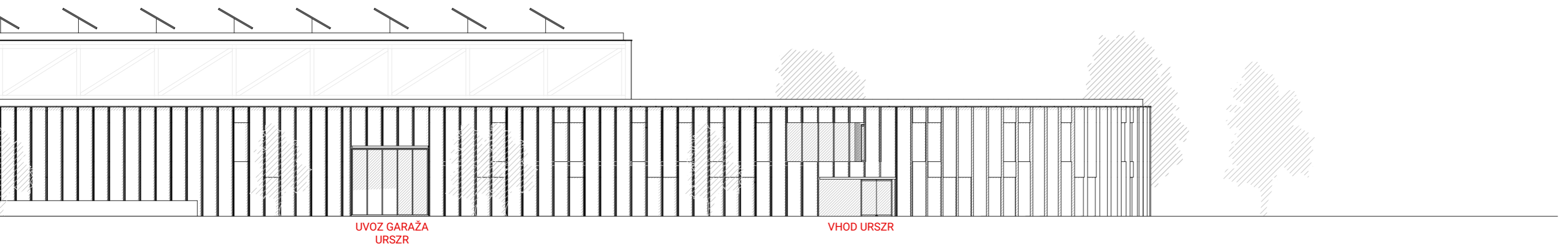
VHOD GRC NM

UVOZ GARAŽA
GRC

UVOZ
SKLADIŠČE

KLANČINA V KLETNE GARAŽE IN SKLADIŠČA

Zasnova je izrazito nizka in podolgovata, kar omogoča neposredno povezanost spremenljivega programa in garaže. Niše v fasadnem ovoju nakazujejo vhoda, uvoze in izvoze.



FUNKCIONALNA ZASNOVA

Objekt je funkcionalno deljen v dva sklopa - pritlično garažo v središču tlorisa in dvoetažni spremljevalni program po obodu. Garaža in obod sta dodatno deljena na severni del (GRC NM) in južni del (URSZR).

Prostori GRC NM so logično razporejeni po etažah. V pritličju so prostori, ki se neposredno navezujejo na garažo, skladišča, delavnica, centrala, pisarne... V nadstropju so spalni prostori, predavalnica, štabna soba, telovadnica in garderoba za civilna in službena oblačila. Štiri službe URSZR so prav tako ločene po etažah in predstavljajo funkcionalno zaključene enote, ki lahko obratujejo ločeno od drugih služb. RECO in URSZR se nahajata v pritličju, URZRS z neposredno navezavo na garažo, Uprava za obrambo Novo Mesto in IRSVNDN pa sta v nadstropju.

V kleti se nahajata garaža s 83 PM za službena in osebna vozila, skladišči URSZR in MONM in preostali servisni prostori ob vertikalnih jedrih.

Vertikalno je stavba povezana s tremi jedri s stopniščem in dvigalom. Severno in južno jedro segata od kleti do nadstropja, dodatno jedro je na vzhodu tlorisa, kjer je tudi stranski vhod GRC NM.

Do kleti vodi klančina dolžine 60 m in širine 6 m z naklonom cca. 10%.

NOSILNA KONSTRUKCIJA

Konstrukcijsko se objekt ločina na garažno halo in organski ovoj.

Hala je zasnovana na kvadratni konstrukcijski mreži 10 x 10 m z razponom 30 m, kar omogoča maksimalno fleksibilnost prostora. Jekleni palični nosilci višine 3,5 m na osnem razmaku 10 m se nosijo na obodu garaže iz AB stebrov in sten debeline do 50 cm in višine 7 m. AB obod hale zagotavlja zavetrovanje konstrukcije v obe smeri, kar omogoča lahkotno zasnovanje paličja.

Ovoj s spremljevalnim programom se konstrukcijsko navezuje na halo s podvojenom mrežo 5 x 5 m. Po mreži so enakomerno razporejeni AB stebri dimenzij 25 x 25 cm. Maksimalen razpon med stebri in fasado je 7,5 m, kjer je razdalja manjša je steber na konstrukcijski mreži odstranjen. Konstrukcija spremljevalnega programa je zavetrovana z AB stenami jeder debeline 25 cm. Medetažne AB plošče se nosijo na obodu hale na eni strani, AB stebri in jedri v tlorisu spremljevalnega programa in nosilno fasado na drugi strani. Nosilni organski obod je dosežen s stebrički na razdalji 1,0 m. Stebrički so po obodu povezani z AB nosilcem, ki sledi konturi fasade.

Klet je v celoti iz AB. Celotna širina kleti cca. 16 m se nosi preko AB nosilcev.

Temeljenje garažne hale je pasovno/točkovno s talno ploščo, ki prenaša obtežbe gasilskih vozil. Klet je temeljena z AB temeljno ploščo.

FASADA

Fasada dvoetažnega organskega ovoja se navezuje na nosilne stebričke na razdalji 1 m. Stebrički so postavljeni po odsekih glede na odprtine na fasadi - dolžina odprtine-dolžina med sosednjima odprinama-dolžina odprtine...

Zadnji stebriček se postavi na konec odseka ne glede na razmak med stebrički 1 m. Stebričkov na odsekih vhodov, dovozov, izvozov... ni.

Fasada se med stebrički poljubno zapolnjuje s polnimi paneli in okni. Na območju lož se prostor med stebrički pusti prazen.

Iz zunanje strani se stebrički oblečejo v kovinske maske rdeče barve. Enake barve so tudi polni izolirani paneli debeline 25 cm.

»Kapa« hale iz nosilnega paličja je zaprta s polikarbonatnimi ploščami debeline 10 cm. Fasadi palikarbonatne »kape« so mestoma dodane lopute za naravno prezračevanje hale. Fasadne plošče iz polikarbonata omogočajo dobro naravno osvetljenost prostora, ki je postavljen v središče tlorisa, poleg tega pa imajo tudi dobre toplotnoizolacijske lastnosti.

STREHA

Strehi garaže in spremljevalnega programa sta ravni s podlačnim sistemom odvodnjavanja. Hidroizolacija strehe garaže je prekrita s prodcem na strehi je predviden fotovoltaičen sistem panelov.

Streha spremljevalnega programa je zelena.

SUHOMONTAŽNA DELA

Vse predelne stene so izvedene iz suhomontažnih plošč, zasnovane na mreži 1,25 m x 1,25 (1/4 od 5 m, 1/8 od 10 m), kar kljub organski obliki tlorisa omogoča racionalno izvedbo.

Na notranji strani organsko oblikovane fasade je predviden dodaten sloj iz suhomontažnih plošč, ki sledi konturi fasade - suhomontažne plošče se lahko zvija glede na krivuljo fasade. Kjer se predelne stene zaletijo v fasado se izvedejo stiki z dodatnim notranjim suhomontažnim slojem - enostaven stik suhomontažnih elementov. Predelne stene se vedno zaletijo v poln fasadni panel.

V dvoetažnem obodu je po celotni površini predviden spuščen strop višine cca. 50 cm, ki se ga izvede s suhomontažnimi ploščami ali sistemskimi ploščami za sušcene strope.

TLAKI

V garaži in kleti je predviden betonski tlak z mineralnim posipom za visoke obremenitve.

Po obodu se izvede klasičen plavajoči pod s poljubnim zaključnim slojem - tapison, keramika, parket...

OBDELAVE STEN/STROPOV

Vsi betonski elementi se pustijo vidni in se po potrebi pokitajo in prebrusijo. Suhomontažne predelne stene in spuščeni stropi so beljeni.

Paličje nad garažo je barvano v belo barvo. Trapezna pločevina, ki je postavljena nad paličje je brez obdelave - cinkana pločevina.

TOPLOTNA IZOLACIJA

Fasada je izolirana z izolacijskimi paneli debeline 25 cm v katerih je najmanj 20 cm toplotne izolacije (EPS, kamena volna).

Ravne strehe so izolirane z naklonsko toplotno izolacijo (EPS, kamena volna) debeline najmanj 20 cm na katero je navarjena hidroizolacija.

Talna plošča spremljevalnega programa je izolirana s toplotno izolacijo pod estrihom plavajočega poda v debelini cca. 10 cm. Pod AB talno ploščo zaradi enostavnosti gradnje ni toplotne izolacije. Prav tako ni izolacije pod AB talno ploščo garažne hale.

ZVOČNA IZOLACIJA

V ravnini fasade je ustrezna zvočna izolativnost dosežena z uporabo termopan zasteklitve z različnimi debelinami stekel in obešenega fasadnega sistema s toplotno/zvočno izolacijo debeline 20 cm. V stavbi so med prostori predvidene predelne stene, ki imajo v debelini podkonstrukcije min. 10 cm izolacije, površinsko pa so zaprte s mavčno-kartonskimi ploščami. V medetažni konstrukciji je udarni zvok zmanjšan z izvedbo plavajočega poda.

ZVOČNA IZOLACIJA

V ravnini fasade je ustrezna zvočna izolativnost dosežena z uporabo termopan zasteklitve z različnimi debelinami stekel in obešenega fasadnega sistema s toplotno/zvočno izolacijo debeline 20 cm. V stavbi so med prostori predvidene predelne stene, ki imajo v debelini podkonstrukcije min. 10 cm izolacije, površinsko pa so zaprte s mavčno-kartonskimi ploščami. V medetažni konstrukciji je udarni zvok zmanjšan z izvedbo plavajočega poda.

SENČENJE

Senčenje oken spremljevalnega programa oboda je doseženo s fasadnimi stebrički, ki segajo iz ravnine stekla in tako preprečujejo pregrevanje v poletnih mesecih. Zunanja senčila tako niso potrebna, kar zmanjša stroške in vzdrževanje objekta. Proti bleščanju in za zatemnitev prostorov so predvideni notranji screen roloji.

OVE

Na strehi garažne hale je predvidena sončna elektrarna v velikosti cca. 2000 m².

POŽARNA VARNOST

Garaža je oblikovana kot en samostojen požarni sektor, manjši od 3600 m² BTP. Evakuacijske poti so na prosto speljane preko hodnikov v spremljevalnem programu in direktno na prosto preko uvozov in izvozov za intervencijska vozila. Skupna dolžina evakuacijskih poti na prosto ne presega 50 m. V prostoru je predviden tudi AJP.

V severnem delu spremljevalnega programa (GRC NM) sta dve jedri z zaščitenim stopniščem, ki v pritličju vodita na prosto. Evakuacijske poti so manjše od 50 m.

V južnem delu je eno jedro z zaščitenim stopniščem. Evakuacijske poti so manjše od 35 m.

V kleti so evakuacijske poti speljane preko zaščitenih stopnišč na severu in jugu in preko klančine na prosto.

PREGLED TLORISNIH POVRŠIN - RSZRP NOVO MESTO

Izpolnjujejo se polja, obarvana z modro barvo. Opombe se vpisuje v polja, ki so obarvana z zeleno barvo. Z rumeno barvo so označeni podatki, ki se izračunajo avtomatsko.

Faktor izrabe gradbene parcele (FI) je razmerje med bruto tlorisno površino stavbe in celotno površino gradbene parcele, pri čemer je bruto tlorisna površina stavbe skupna površina vseh polnih etaž stavbe. V izračunu FI se upošteva skupna bruto površina vseh stavb na gradbeni parceli.

Faktor zazidanosti gradbene parcele (FZ) je razmerje med površino fundusa stavbe in celotno površino gradbene parcele. V izračunu FZ se upošteva skupna površina fundusov vseh stavb na gradbeni parceli.

Fundus stavbe je navpična projekcija najbolj izpostavljenih nadzemnih delov stavbe. Za obstoječe stavbe se fundus povzame po geodetskem načrtu.

ŠIFRA NATEČAJNEGA ELABORATA

CI705

LEGENDA

PODATEK VPIŠE NATEČAJNIK

PODATEK SE IZRAČUNA AVTOMATIČNO

OPOMBO VPIŠE NATEČAJNIK

KONTROLNI FAKTOR

1. PODATKI O PROJEKTU

ŠIFRA NATEČAJNEGA ELABORATA

2. POVRŠINE in FAKTOR ZAZIDANOSTI

NATEČAJNA NALOGA	NATEČAJNA REŠITEV	NATEČAJNA REŠITEV	NATEČAJNA REŠITEV	OPOMBE
PRIPOROČENA POVRŠINA	POVRŠINA PRIZIDAVE	RAZLIKA MED NATEČAJNO NALOGO IN REŠITVIJO		
NETO TLORISNA POVRŠINA	0,0 m ²	9.216,3 m ²	9.216,3 m ²	opombo vpiše natečajnik
BRUTO TLORISNA POVRŠINA	0,0 m ²	11.094,7 m ²	11.094,7 m ²	opombo vpiše natečajnik
FUNDUS STAVB	0,0 m ²	5.229,1 m ²	5.229,1 m ²	opombo vpiše natečajnik
VELIKOST NATEČAJNEGA OBMOČJA	10.748,0			
FAKTOR ZAZIDANOSTI (FZ): NAJVEČ 0,5	0,00		0,49	
FAKTOR IZRABE (FI): DO 2,00	0,00		1,03	

3. ZUNANJE UREDITVE

	NATEČAJNA REŠITEV	OPOMBE
zelene površine	3.174,0 m ²	opombo vpiše natečajnik
prometne površine	2.279,9 m ²	opombo vpiše natečajnik
tlakovane površine	65,0 m ²	opombo vpiše natečajnik
zunanje površine skupaj	5.518,9 m ²	opombo vpiše natečajnik
zazidane površine	5.229,1 m ²	
skupaj (vsota mora biti enaka velikosti natečajnega območja)	16.266,9 m ²	
FAKTOR ZELENIH POVRŠIN (min 20 %)	0,20	

PREGLED PROSTOROV IN POVRŠIN: RSZRP NOVO MESTO

Izpolnjujejo se polja NTP, obarvana z modro barvo. Opombe se vpisuje v polja, ki so obarvana svetlo zeleno barvo.

Če so za funkcioniranje glede na predviden program potrebni dodatni prostori, ki niso eksplicitno navedeni, naj jih natečajnik vključi v natečajno rešitev. Tabela omogoča dodatne prostore po presoji natečajnikov, kar se vpiše v tabeli.

Pri zasnovi objekta in določitvi površin prostorov je treba upoštevati normative, standarde in zakonodajna določila s predmetnega področja. Predlagane površine programov so ocenjene in lahko odstopajo glede na natečajne rešitve. V primeru, da posamezna površina v natečajni rešitvi odstopa za več kot 15%, je obvezna utemeljitev vrstici OPOMBE, kjer bo označeno. V stolec OPOMBE se lahko dodaja besedilo za boljše razumevanje natečajne rešitve, ne glede na omenjeno odstopanje.

1. PODATKI O PROJEKTU

ŠIFRA NATEČAJNEGA ELABORATA

CI705

LEGENDA

- PODATEK VPIŠE NATEČAJNIK
- PODATEK SE IZRAČUNA AVTOMATIČNO
- OPOMBO VPIŠE NATEČAJNIK

ŠIFRA	ETAŽA	PROSTOR	NTP	m ²	m ² površina	m ² natečajnik izpolni po potrebi
<i>V natečajnih rešitvah se lahko podajo tudi izboljšave z ustrezno obrazložitvijo.</i>						
ŠT PROSTORA	ETAŽA	PROSTOR	NATEČAJNA NALOGA	NATEČAJNA REŠITEV	ODSTOPANJE	OPOMBE
1.0.0. GRC NOVO MESTO						
1.1.0.		centrala	30,0	m ² 28,4	m ² -1,6	m ²
1.2.0.		pisarna vodje izmene	25,0	m ² 26,0	m ² 1,0	m ²
1.3.0.		server soba	15,0	m ² 12,6	m ² -2,4	m ²
1.4.0.		prostor za gasilce	50,0	m ² 54,2	m ² 4,2	m ²
1.5.0.		garderoba za intervencijske obleke	110,0	m ² 104,1	m ² -5,9	m ²
1.6.0.		prostor za čiščenje zaščitnih oblačil s pralnico in sušilnico	30,0	m ² 26,1	m ² -4,0	m ²
1.7.0.		Servis in polnilnica izolirnih dihalnih aparatov (IDA)	25,0	m ² 24,0	m ² -1,0	m ²
1.8.0.		Servis ročnih gasilnih aparatov (RGA) s prodajalno	80,0	m ² 83,5	m ² 3,5	m ²
1.9.0.		kompresorska postaja	10,0	m ² 11,6	m ² 1,6	m ²
1.10.0.		orodjarna in elektro delavnica s naravnim hladilnikom	40,0	m ² 40,2	m ² 0,2	m ²
1.11.0.		mehanična delavnica v garaži	100,0	m ² 92,9	m ² -7,1	m ²
1.12.0.		operativno skladišče z logističnimi vozilom opremo na paletah	300,0	m ² 281,3	m ² -18,7	m ²
1.13.0.		skladišče zaščitnih sredstev	30,0	m ² 33,7	m ² 3,7	m ²
1.14.0.		garaža	1.300,0	m ² 2.037,0	m ² 737,0	m ²
1.15.0.		skladišče civilne zaščite MONM	300,0	m ² 317,0	m ² 17,0	m ²

1.16.0.	pisarna direktorja - poveljnika	20,0	m ²	28,6	m ²	8,6	m ²
1.17.0.	tajništvo	18,0	m ²	17,1	m ²	-0,9	m ²
1.18.0.	pisarne	180,0	m ²	202,4	m ²	22,4	m ²
1.19.0.	čajna kuhinja	10,0	m ²	21,3	m ²	11,3	m ²
1.20.0.	štabna soba	40,0	m ²	44,8	m ²	4,8	m ²
1.21.0.	dvorana za izobraževanje	120,0	m ²	98,8	m ²	-21,2	m ²
1.22.0.	sanitarije	15,0	m ²	45,1	m ²	30,1	m ²
1.23.0.	prostor za fizično usposabljanje	150,0	m ²	166,6	m ²	16,6	m ²
1.24.0.	garderoba za civilna oblačila	80,0	m ²	82,7	m ²	2,7	m ²
1.25.0.	sobe za nočni počitek	160,0	m ²	217,4	m ²	57,4	m ²
1.26.0.	apartma s kopalnico	30,0	m ²	36,6	m ²	6,6	m ²
1.27.0.	prostor za arhiv	40,0	m ²	40,5	m ²	0,5	m ²
1.28.0.	kotlovnica in tehnični prostor	30,0	m ²	34,4	m ²	4,4	m ²
1.29.0.	komunikacije - dvigalo, stopnišče inštalacije	20,0	m ²	112,8	m ²	92,8	m ²
1.30.0.	komunikacije - hodniki	110,0	m ²	411,6	m ²	301,6	m ²
	skupaj NTP prostorov 1.0.0. =	3.468,0	m²	4.733,2	m²	1.265,2	m²

2.0.0. URSZR NOVO MESTO							
2.1.0.	regijsko skladišče URSZR	700,0	m ²	691,8	m ²	-8,2	m ²
2.2.0.	pisarna skladišča	15,0	m ²	19,0	m ²	4,0	m ²
2.3.0.	garaža ali nadstrešek za vozila in priklopnike	400,0	m ²	601,2	m ²	201,2	m ²
2.4.0.	Sanitarije	20,0	m ²	17,2	m ²	-2,8	m ²
2.5.0.	garderobe s tuši	20,0	m ²	17,2	m ²	-2,8	m ²
2.6.0.	večnamenski prostor	100,0	m ²	99,7	m ²	-0,3	m ²
2.7.0.	štabna soba	40,0	m ²	35,0	m ²	-5,0	m ²
2.8.0.	pisarne	144,0	m ²	149,5	m ²	5,5	m ²
2.9.0.	čajna kuhinja	16,0	m ²	48,4	m ²	32,4	m ²
2.10.0.	arhiv	20,0	m ²	28,6	m ²	8,6	m ²
2.11.0.	priročno skladišče	20,0	m ²	20,6	m ²	0,6	m ²
2.12.0.	komunikacije - vhod, stopnice, dvigalo	30,0	m ²	22,8	m ²	-7,2	m ²
2.13.0.	hodnik	20,0	m ²	77,8	m ²	57,8	m ²
	skupaj NTP prostorov 2.0.0. =	1.545,0	m²	1.828,9	m²	283,9	m²

3.0.0. RECO							
3.1.0.	operativna soba	60,0	m ²	60,9	m ²	0,9	m ²
3.2.0.	vodja pisarne	25,0	m ²	31,5	m ²	6,5	m ²
3.3.0.	prostor za počitek	30,0	m ²	38,8	m ²	8,8	m ²
3.4.0.	kuhinja z jedilnico	20,0	m ²	21,7	m ²	1,7	m ²
3.5.0.	garderoba s tuši	10,0	m ²	11,3	m ²	1,3	m ²
3.6.0.	TK prostor	20,0	m ²	22,6	m ²	2,6	m ²
3.7.0.	sanitarije	20,0	m ²	17,2	m ²	-2,8	m ²
3.8.0.	skladiščni prostori	20,0	m ²	22,6	m ²	2,6	m ²
3.9.0.	arhiv	10,0	m ²	10,7	m ²	0,7	m ²
3.10.0.	zunanja terasa	20,0	m ²	32,2	m ²	12,2	m ²
3.11.0.	prostor za agregat	30,0	m ²	31,3	m ²	1,3	m ²
3.12.0.	komunikacije - stopnice, dvigalo	30,0	m ²	22,8	m ²	-7,2	m ²
3.13.0.	hodnik	20,0	m ²	59,8	m ²	39,8	m ²
	skupaj NTP prostorov 3.0.0. =	315,0	m²	383,3	m²	68,3	m²

4.0.0. UPRAVA ZA OBRAMBO NOVO MESTO							
4.1.0.	pisarna varnostno območje	10,0	m ²	15,6	m ²	5,6	m ²
4.2.0.	Pisarne	252,0	m ²	267,5	m ²	15,5	m ²
4.3.0.	Prostor TK in MTS	30,0	m ²	22,6	m ²	-7,4	m ²
4.4.0.	Čajna kuhinja	20,0	m ²	58,4	m ²	38,4	m ²
4.5.0.	sanitarije	30,0	m ²	22,6	m ²	-7,4	m ²
4.6.0.	komunikacije - stopnice, dvigalo	30,0	m ²	20,0	m ²	-10,0	m ²
4.7.0.	hodnik	20,0	m ²	112,8	m ²	92,8	m ²
	skupaj NTP prostorov 4.0.0. =	392,0	m²	519,5	m²	127,5	m²

5.0.0. IRSVNDN, Jamarska reševalna služba, Podvodna reševalna služba, Radioamaterji							
5.1.0.	Pisarna IRSVNDN	36,0	m ²	38,3	m ²	2,3	m ²
5.2.0.	Prostori Jamarske reševalne službe	20,0	m ²	29,6	m ²	9,6	m ²

5.3.0.	Prostori Povodne reševalne službe	20,0	m ²	28,7	m ²	8,7	m ²
5.4.0.	Prostori Radioamaterjev	20,0	m ²	18,9	m ²	-1,1	m ²
5.5.0.	Sanitarije M in Ž	20,0	m ²	22,6	m ²	2,6	m ²
5.6.0.	komunikacije - stopnice, dvigalo	30,0	m ²	20,0	m ²	-10,0	m ²
5.7.0.	hodnik	20,0	m ²	67,5	m ²	47,5	m ²
	skupaj NTP prostorov 5.0.0. =	166,0	m²	225,6	m²	59,6	m²

SKUPAJ NTP							
	skupaj NTP prostorov	5.886,0	m ²	6.762,5	m ²	876,5	m ²
	skupaj NTP komunikacije	330,0	m ²	928,0	m ²	598,0	m ²
	skupaj NTP prostorov + komunikacije	6.216,0	m ²	7.690,5	m ²	1.474,5	m ²
	skupaj BTP		m ²		m ²	0,0	m ²
	faktor NTP / NTP komunikacije	0,06		0,1			

6.0.0. PROSTORI ZA INŠTALCIJE							
6.0.0.	prostori za inštalacije in inštalacijski jaški - ocenjena površina		m ²	30,0	m ²	30,0	m ²
	skupaj NTP prostorov 10.0.0. =	0,0	m²	30,0	m²	30,0	m²

DODATNI PROSTORI NA PREDLOG NATEČAJNIKA - NEOBVEZNO

ŠT. PROSTORA	ETAŽA	IME PROSTORA, KI POMENI IZBOLJŠAVO	NTP POVRŠINA				OPOMBA
7.1.0.		Lože	0,0	m ²	95,8	m ²	Zunanje površine za vse službe GRC in URSUR
7.2.0.		Kletna garaža	0,0	m ²	2.358,0	m ²	
			0,0	m ²		m ²	
		skupaj dodatni prostori	0,0	m²	2.453,8	m²	
		Skupaj BTP dodatnih prostorov			0,0	m²	

SKUPAJ VSI PROSTORI IN DODATNI PROSTORI							
	skupaj NTP prostorov z dodatnimi prostori	5.886,0	m ²	9.216,3	m ²	3.330,3	m ²
	skupaj NTP prostorov z dodatnimi prostori + komunikacije	6.216,0	m ²	10.144,4	m ²	3.928,4	m ²
	skupaj BTP z dodatnimi prostori			0,0	m ²	0,0	m ²

VREDNOST INVESTICIJE - RSZRP NOVO MESTO

Izpolnjujejo se polja, obarvana z modro barvo. Opombe se vpisuje v polja, ki so obarvana svetlo zeleno barvo. Z rumeno barvo so označeni podatki za obstoječi objekt.

VRSTA DEL	NATEČAJNA NALOGA OCENJENA VREDNOST DEL (brez DDV)	NATEČAJNA REŠITEV		NATEČAJNA REŠITEV		OPOMBE (izpolniti po potrebi)	ODSTOPANJE
		POVRŠINA (m ²)	€/m ²	OCENJENA VREDNOST DEL SKUPAJ (brez DDV)	OCENJENA VREDNOST DEL SKUPAJ (brez DDV)		
novogradnja		11.094,7	m ²	1.200,00 €	13.313.580,00 €	Objekt je deljen na tri sklope: garaža (700 EUR/m ² BTP), hala (1000 EUR/m ² BTP) in obod (1800 EUR/m ² BTP)	
zunanja ureditev		5.518,9	m ²	125,00 €	689.862,50 €		
ocena stroška prestativte komunalnih vodov					100.000,00 €	opombo vpiše natečajnik	
skupaj	8.700.000,00 €				14.103.442,50 €		5.403.442,50 €
skupaj brez DDV	8.700.000,00 €				14.103.442,50 €		5.403.442,50 €
DDV 22%	1.914.000,00 €				3.102.757,35 €		1.188.757,35 €
skupaj z DDV	10.614.000,00 €				17.206.199,85 €		6.592.199,85 €

LEGENDA

- PODATEK VPIŠE NATEČAJNIK
- PODATEK SE IZRAČUNA AVTOMATIČNO
- OPOMBO VPIŠE NATEČAJNIK

SKUPAJ PODOGBENA CENA za projektno dokumentacijo brez DDV: 817.500,00 EUR