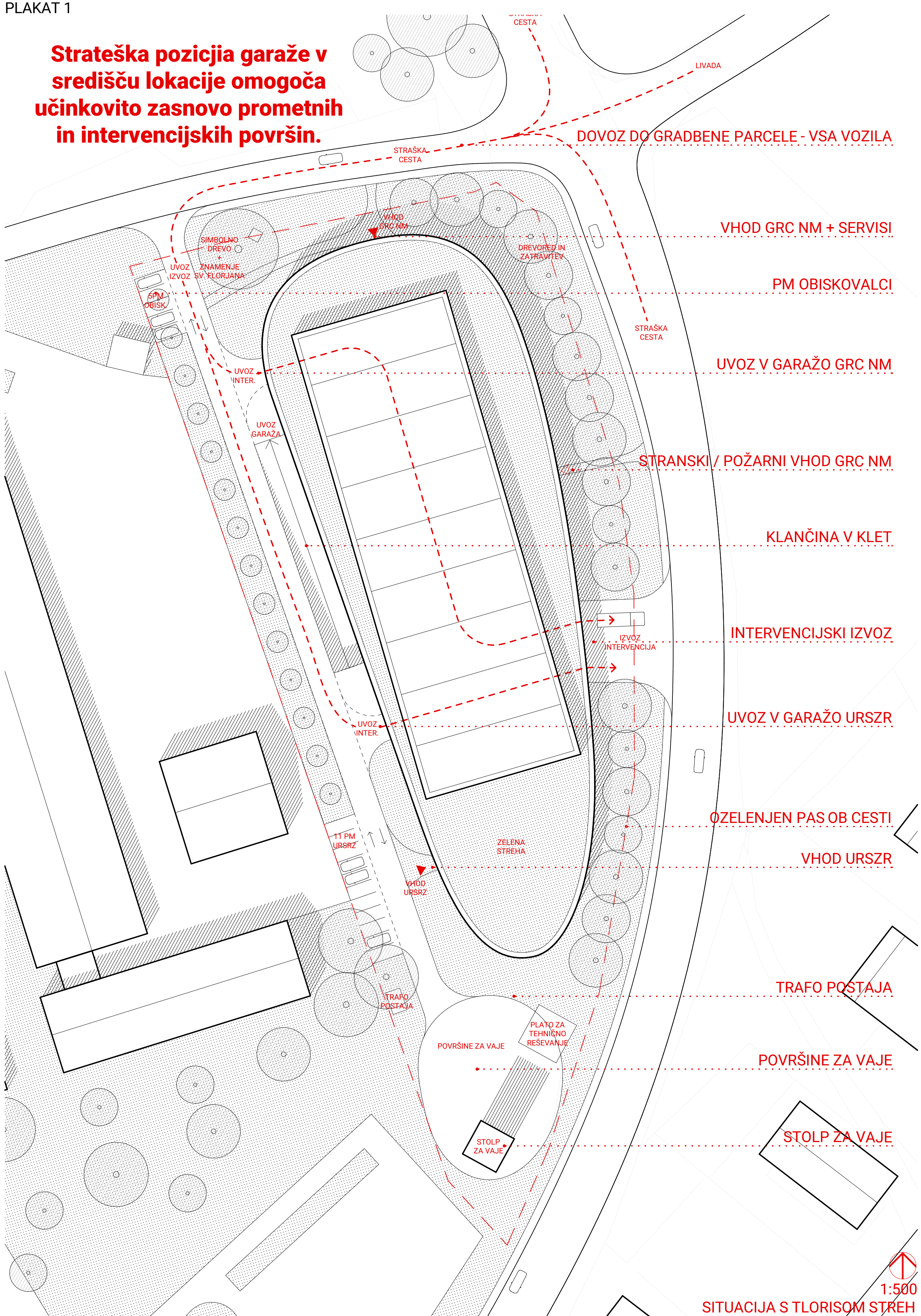
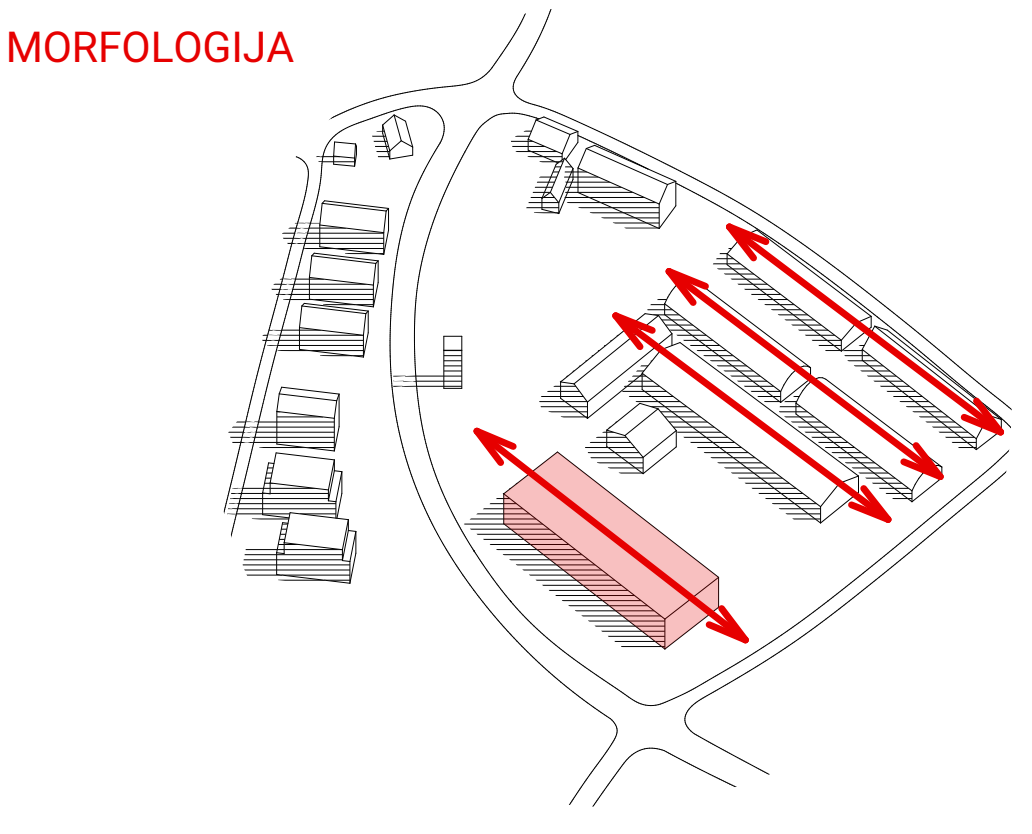
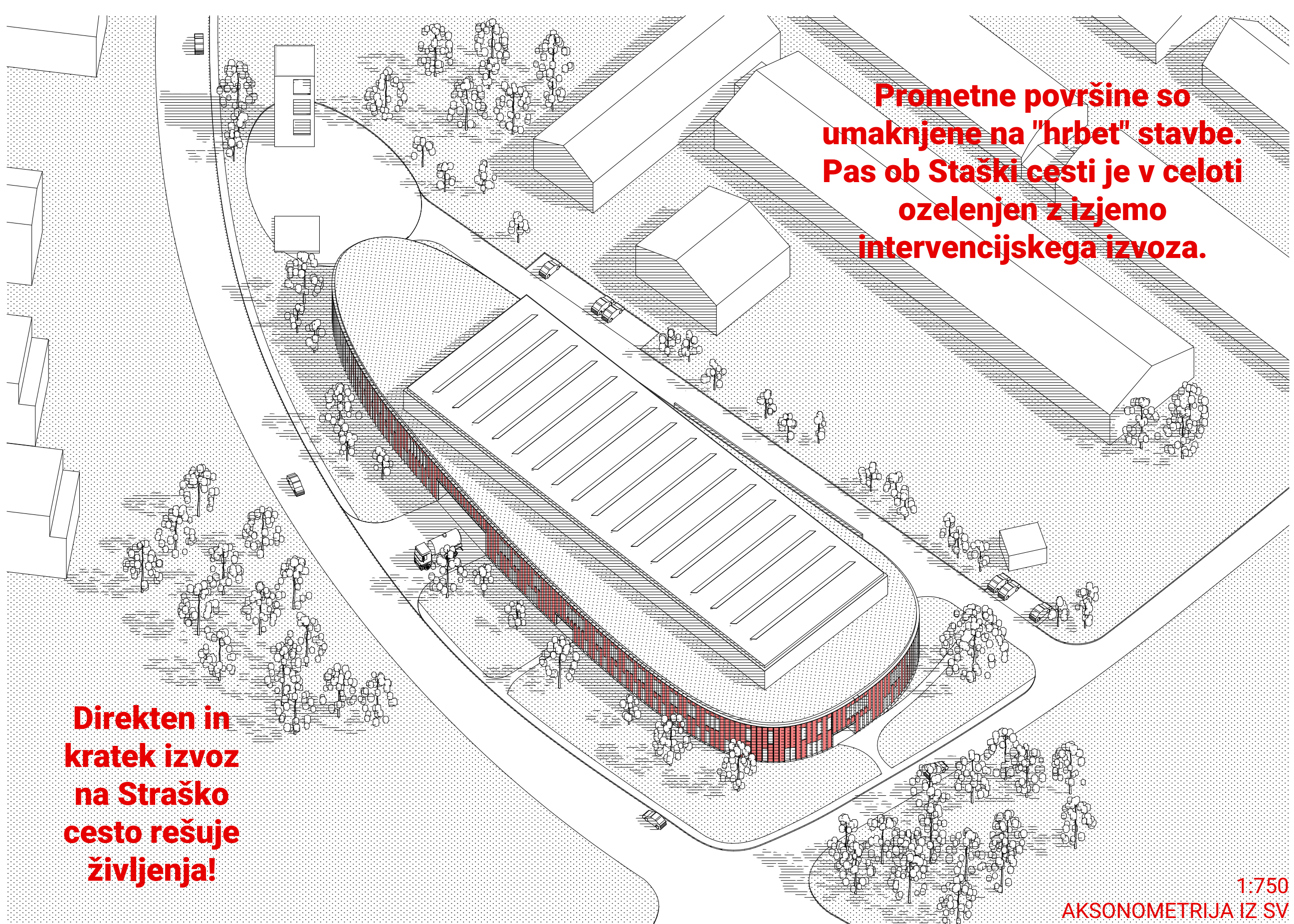


Strateška pozicija garaže v središču lokacije omogoča učinkovito zasnovo prometnih in intervencijskih površin.

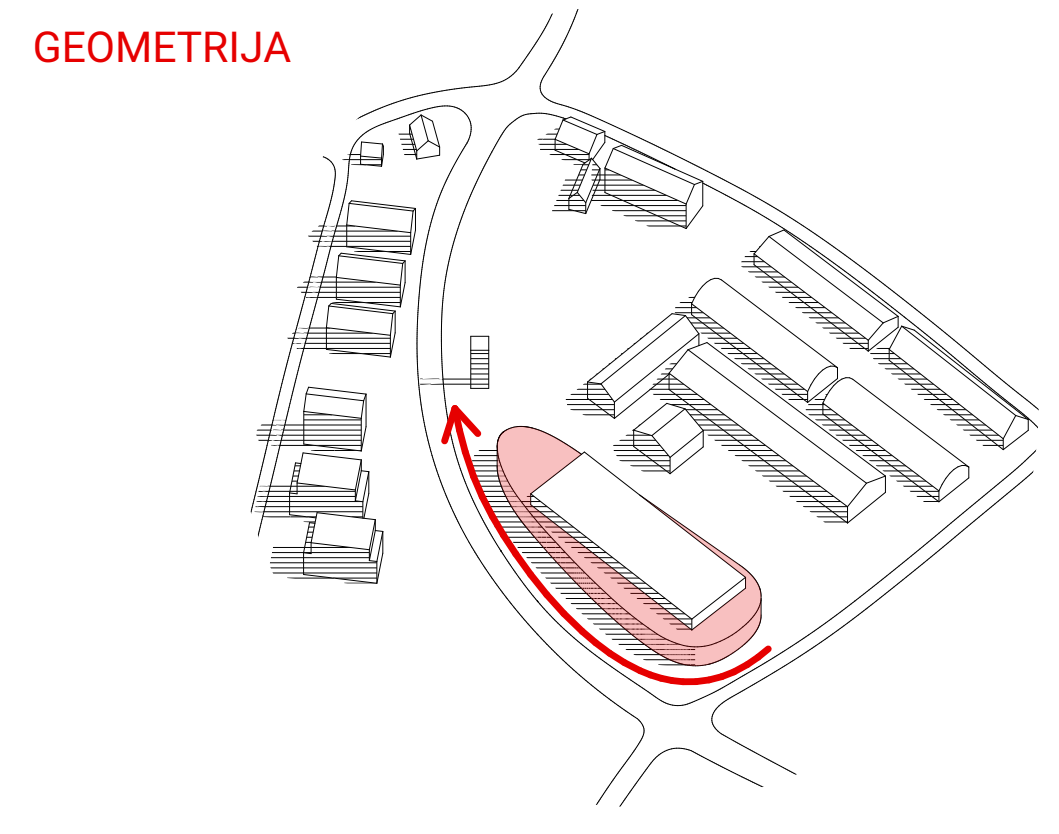


REGIONALNO SREDIŠČE ZRP NM

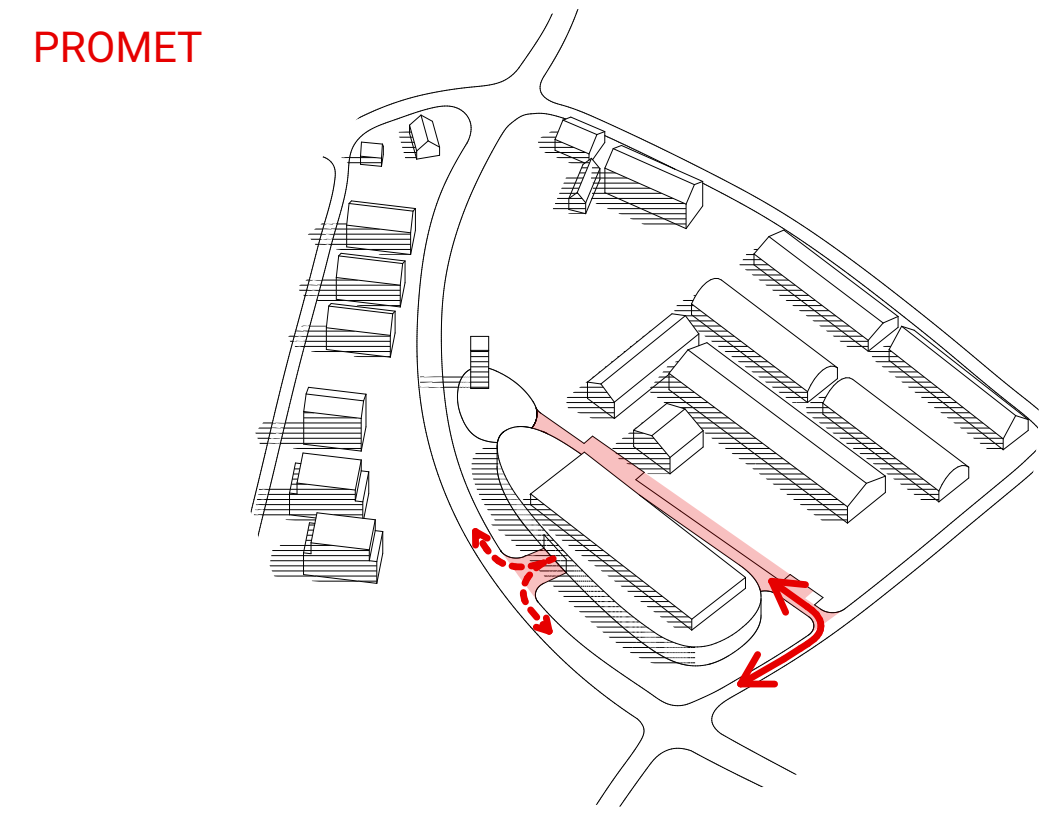
Ob Straški cesti v Novem Mestu se zasnuje sodoben center za zaščito, reševanje in pomoč, ki s svojo obliko ponazarja funkcijo stavbe in se prilagaja morfologiji in geometriji lokacije. Jasno je izražen kontrast med tehničnim, garažnim kubusom in organsko oblikovanim spremljevalnim programom, ki ga obdaja in sledi ulici. Na ulični fasadi je poudarjen intervencijski izvoz, ki dodatno ponazarja pomembnost središča.



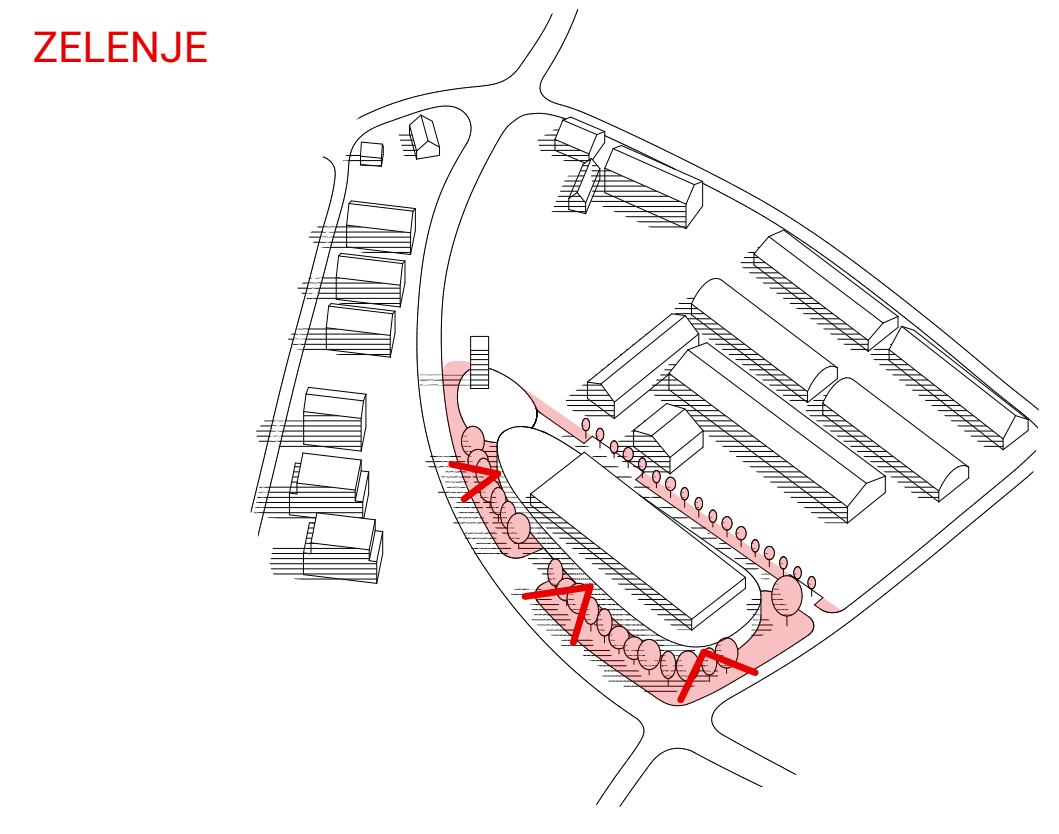
Fleksibilna in racionalno zasnovana garažna hala se morfološko navezuje na podolgovate hale vojašnice in nadaljuje linearno zazidavo proti Straški cesti.



Spremljevalni program ovija garažo in organsko sledi konturi Straške ulice. Glavna fasada se tako prilagaja geometriji lokacije in vzpostavlja kontrast kubusni hali.

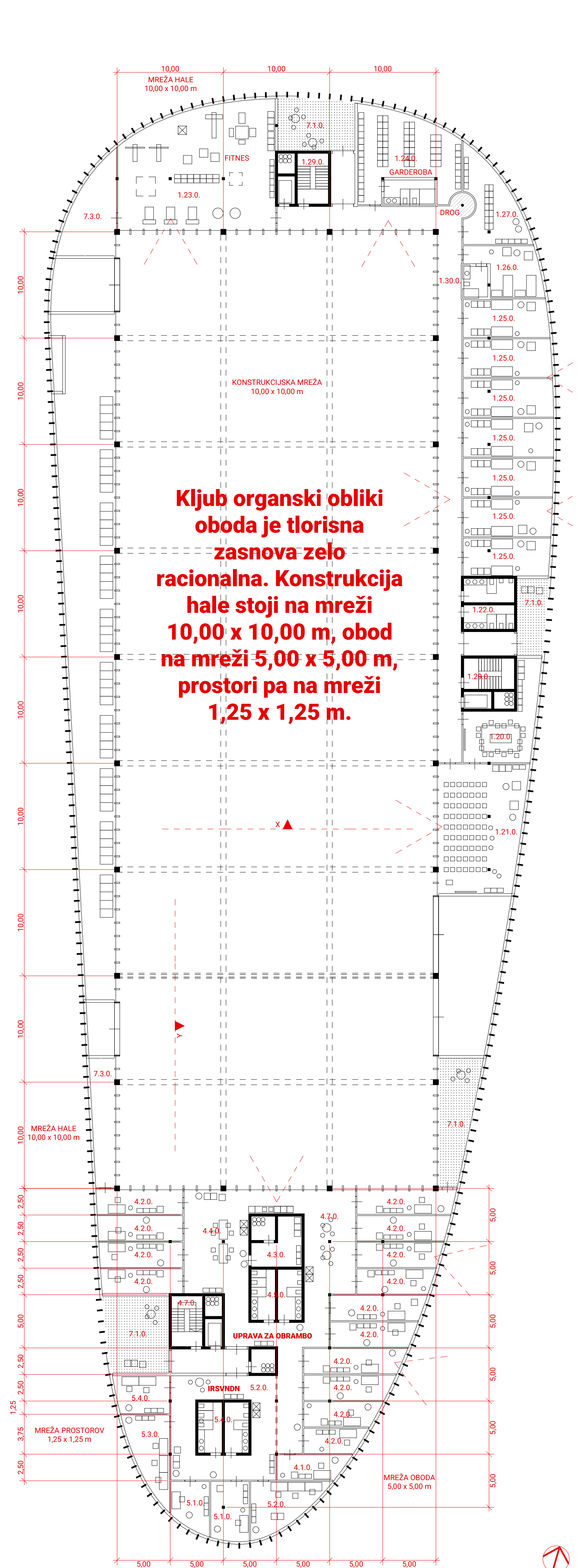
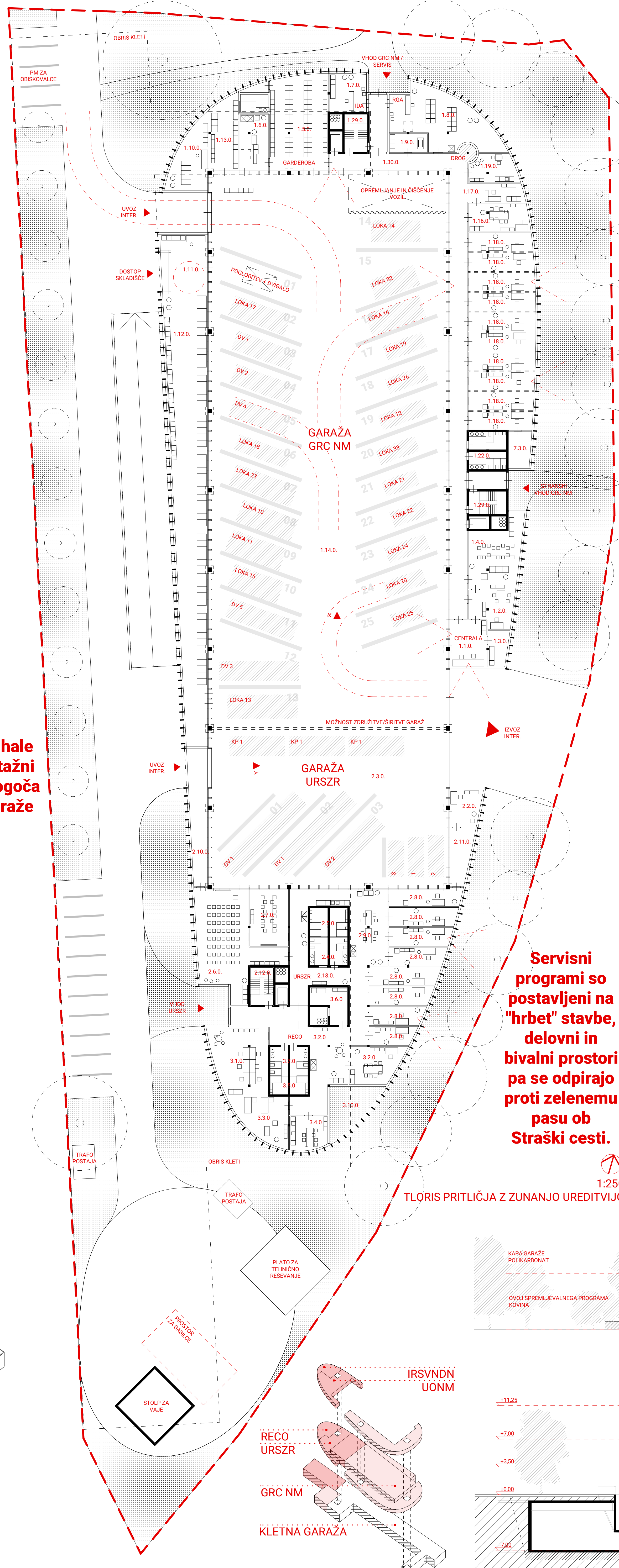
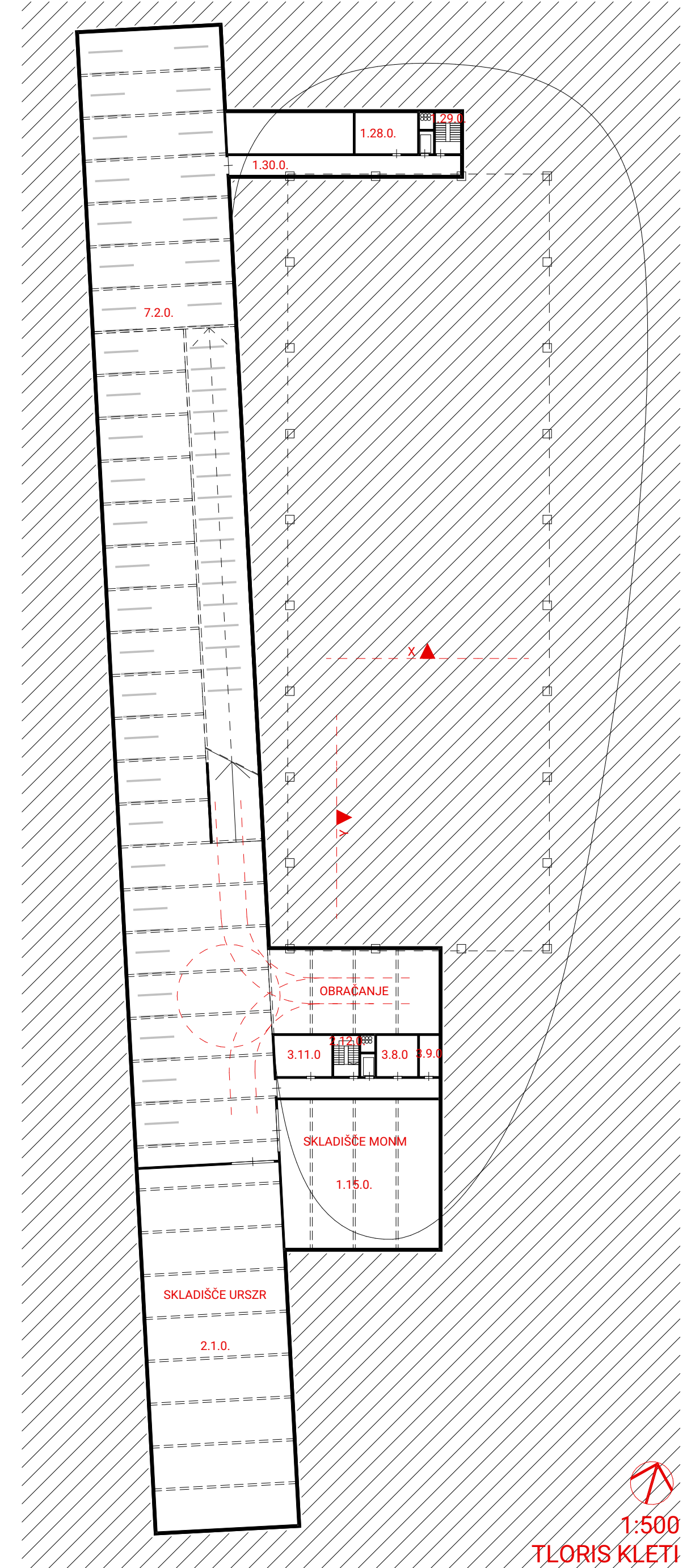


Promet je speljan preko obstoječe stranske ulice na severu, vse prometne površine so skrite na "hrbtu" stavbe. Izjema je intervencijski izvoz, ki je izpostavljen na glavni fasadi in speljan direktno na vpadnico, kar skrajša intervencijski čas.

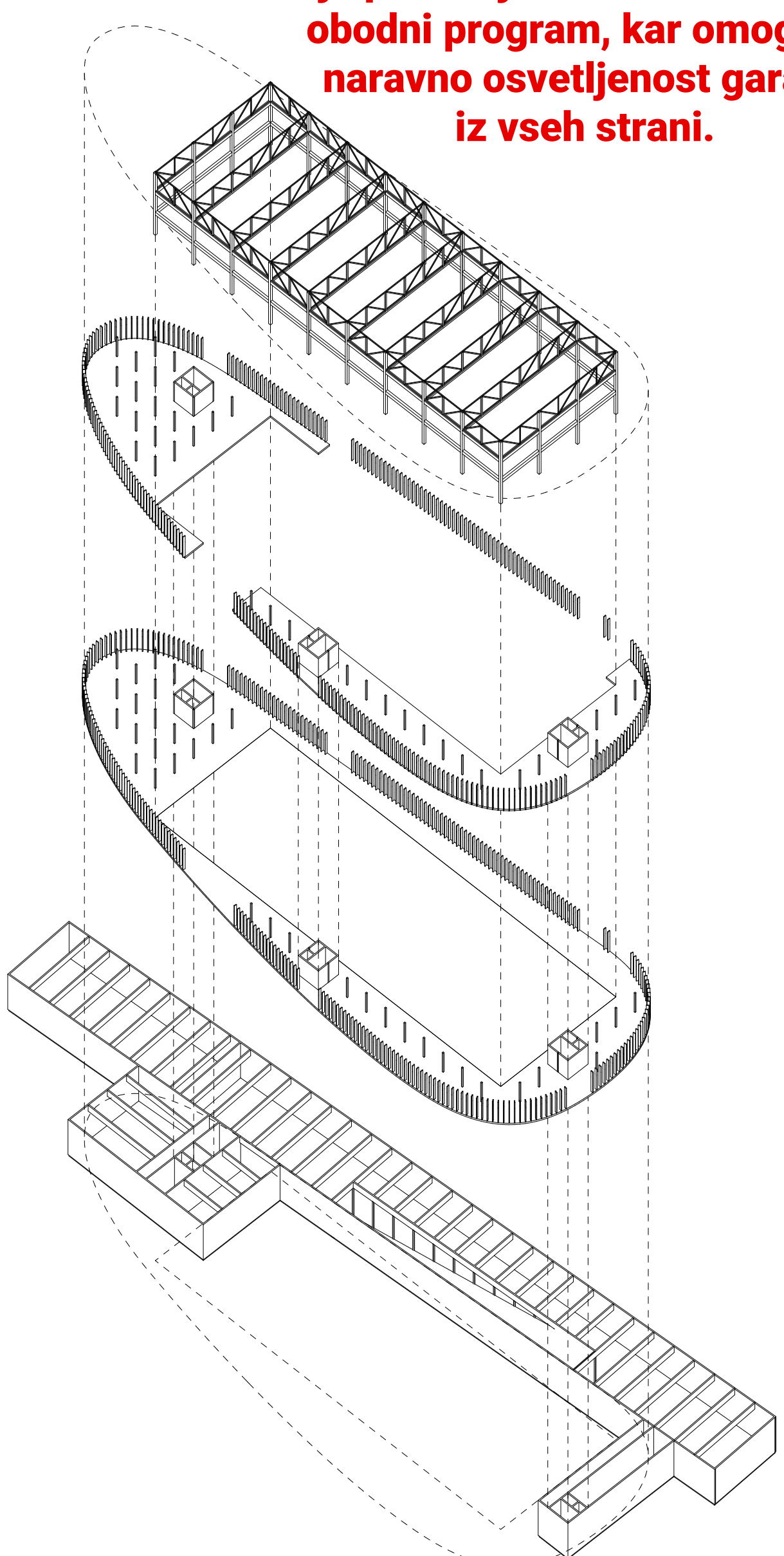


Postavitev prometnih in funkcionalnih površin v zalednje lokacije in odmik fasade od krivulje ceste omogoča zazelenitev občestnega pasu, kar ustvari prijetno ločnico med pisarniški prostori in prometnico.

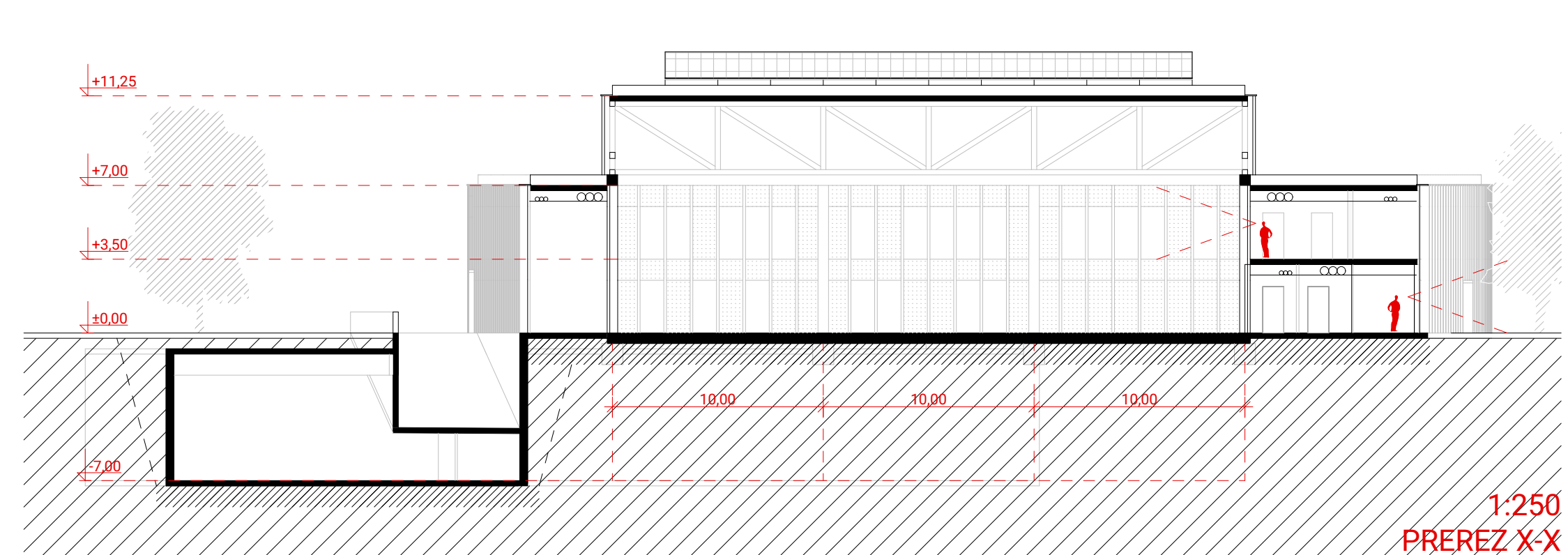
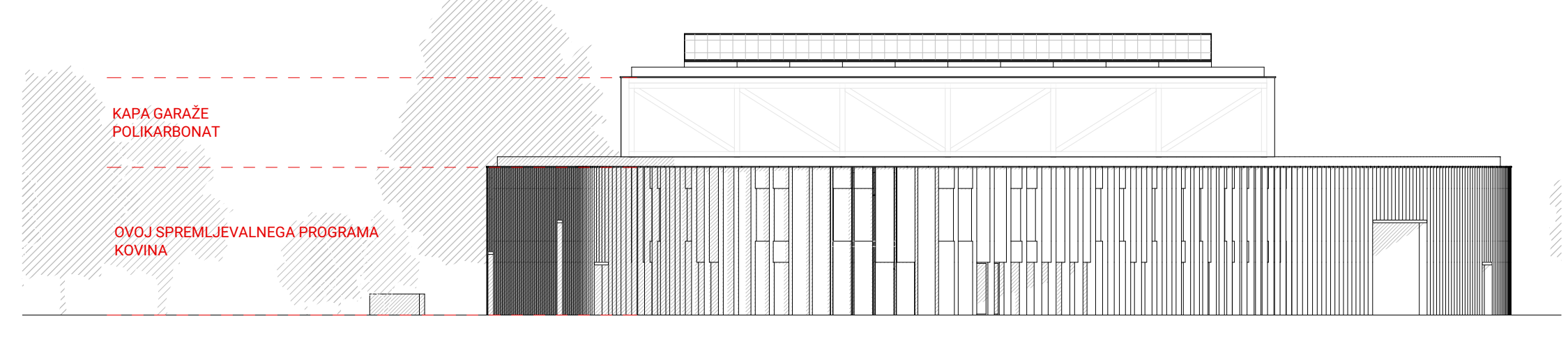




KONSTRUKCIJA
Nosilno paličje garažne hale je postavljeno nad dvoetažni obodni program, kar omogoča naravno osvetljenost garaže iz vseh strani.



Servisni programi so postavljeni na "hrbet" stavbe, delovni in bivalni prostori pa se odpirajo proti zelenemu pasu ob Straški cesti.



Konstruktivsko je stavba deljena na osrednjo garažno halo in organski ovoj spremljevalnega programa. Hala je zasnovana racionalno, na kvadratni mreži 10 x 10 m in s 30 m razponom, kar omogoča maksimalno fleksibilnost. Razpon premoščajo jekleni palični nosilci, ki se nosijo na AB obodu hale. Sistem oboda se navezuje na konstrukcijske osi garaže s podvojeno mrežo 5 x 5 m. Konstruktivski sistem zaključuje nosilen organski ovoj s stebrički na razdalji 1 m, ki poleg AB stebrov in jeder nosi medetažne plošče. Fasadni stebrički narekujejo tudi zasnovo fasadnih panelov in oken, ki so vstavljeni med obodno konstrukcijo.

