

PRESTAVLJENA PRAFO POSTAJA

VHODI V GARAŽO

MANIPULACIJSKA PLOŠČAD

TERASA V 3. NADSTROPJU  
MOŽNOST IZVEDBE VAJ V SKLOPU STOLPA

STOLP ZA VAJE GRC

SONČNI ZBIRALNIKI

PARKIRIŠČE ZA STRANKE IN ZAPOSLENE

GLAVNI VHOD V OBJEKT

PLATO ZA TEHNIČNO REŠEVANJE GRC

RAMPA V KLET - PARKIRANJE ZA ZAPOSLENE

ZELENA STREHA S PROGO ZA TEK IN TERASO

INFORMATIVNI PREDLOG NOVEGA DREVOREDA KOT BARIERA MED OBJEKTI VOJSKE

TIPSE KUPOLE V GARAŽI - SVETLOBNIKI

SMETI

OGRAJA VOJSKE

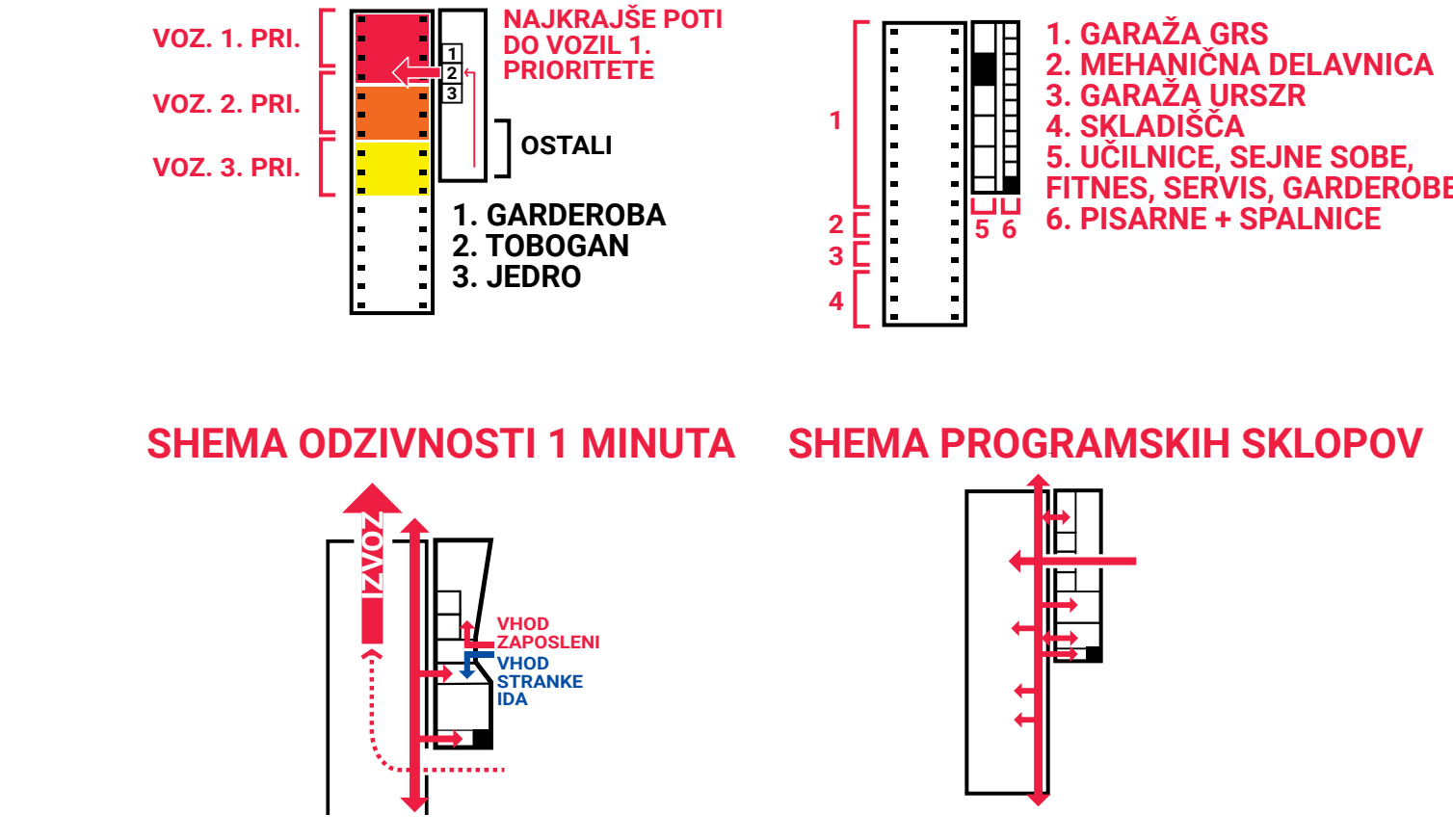
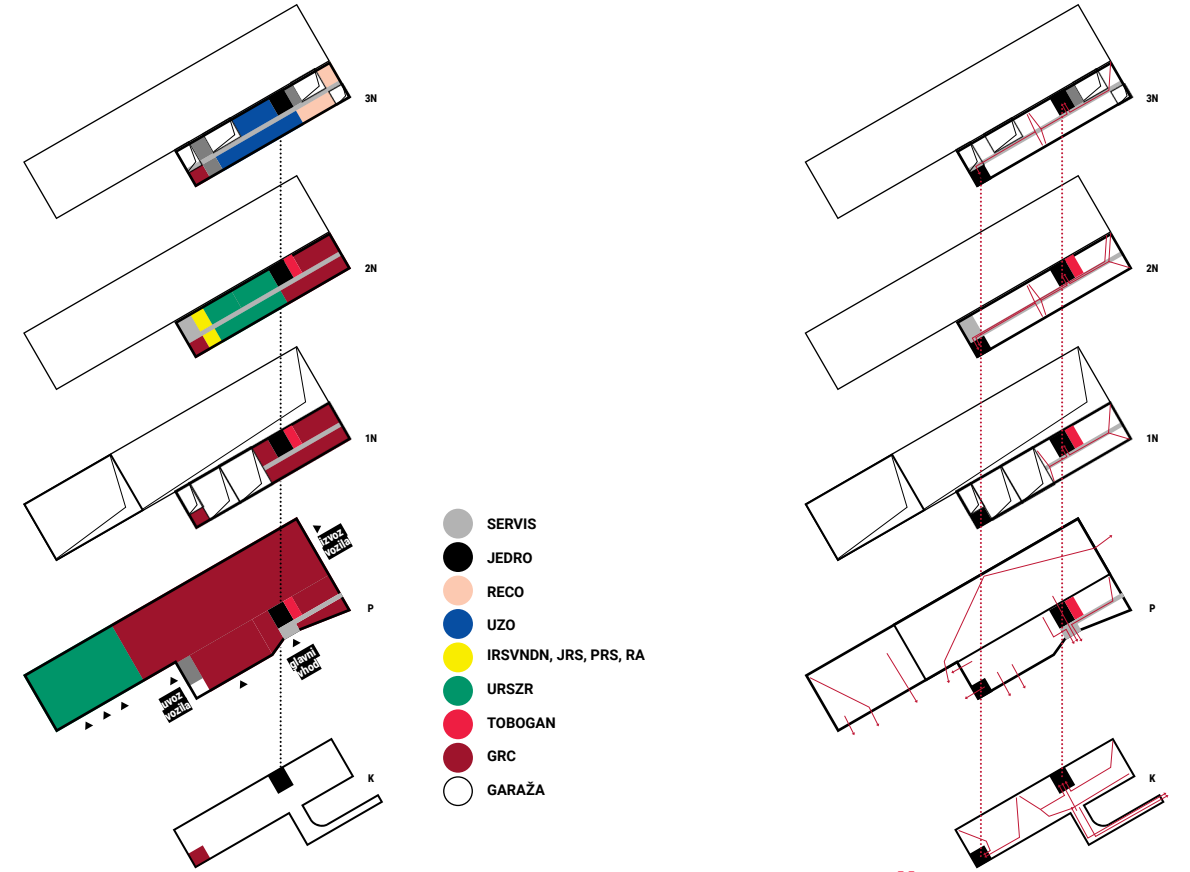
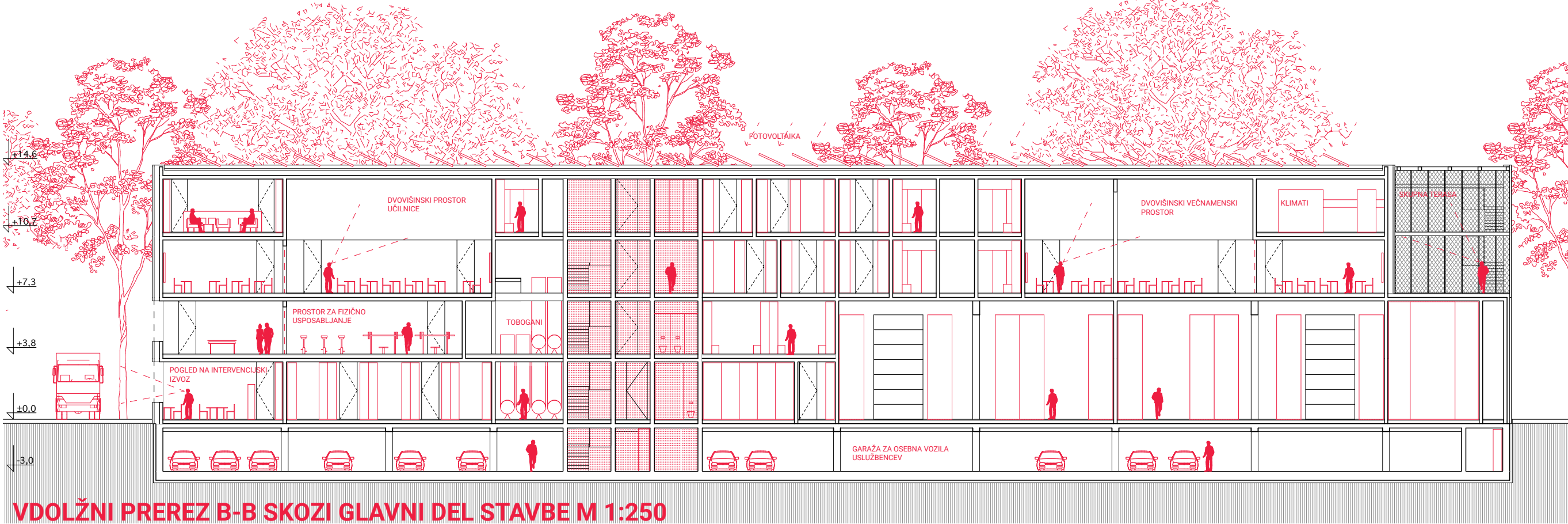
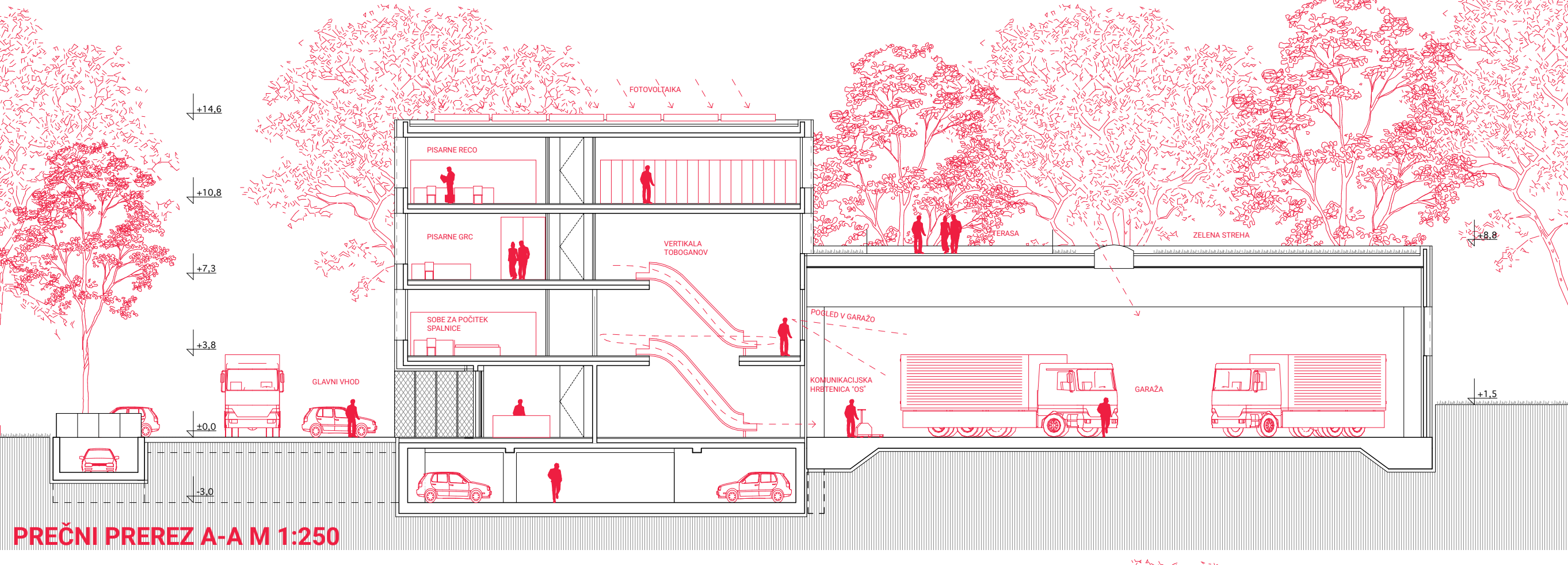
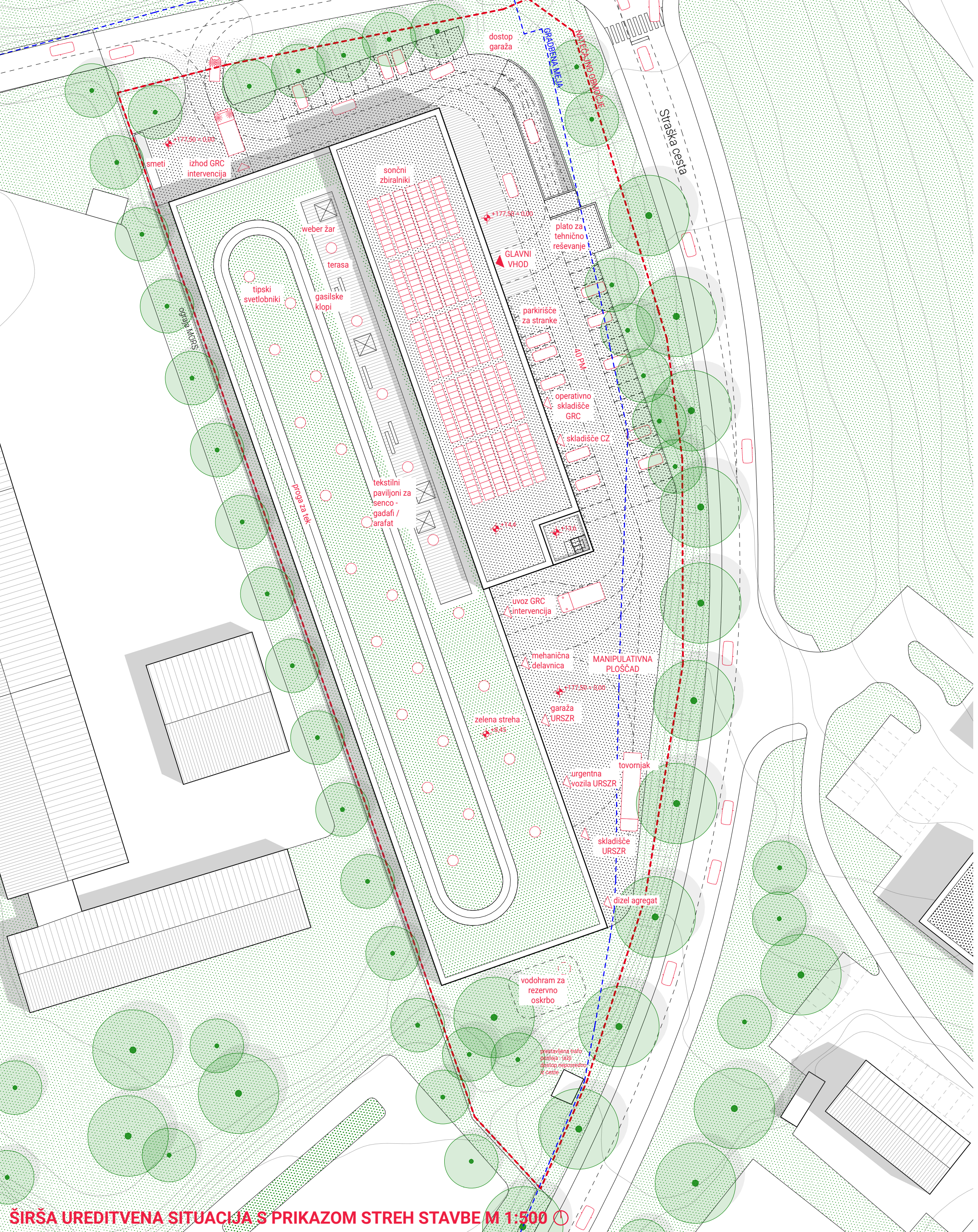
UVOZ IN IZVOZ NA OBMOČJE - NAJKRAJŠA POT INTERVENCIJE!

AKSONOMETRIČNI POGLED IZ SV SMERI



Glavni volumni objekta so razporejeni tako, da oblikujejo jasno hierarhijo prostorov in funkcij, hkrati pa zagotavljajo racionalno rabo prostora ter smiselno umestitev v okolje. Stavba je razdeljena na tri glavne volumne: garažna "hala", glavna "hiša" in gasilski "stolp". Takšna delitev omogoča jasno ločitev funkcij in prilagajanje posameznih delov objekta specifičnim operativnim zahtevam. Delitev stavbe na tri programske volumne se odraža tako na konstrukcijski zasnovi kot tudi na merilu fasade. Ideja konstrukcijske in materialne zasnove je omogočanje dolgoročne robustnosti, enostavna gradnja, omogočanje velikih razponov ter hkrati doseganje prijetnih ambijentov. V "hišnem" delu objekta je predvidena konstrukcija iz križno lepljenih lesenih plošč, saj s tem dobimo prijeten ambijent ter v zelo tehničen objekt vpeljemo občutek topline, kar prispeva k bivalnemu ugodju enega najbolj stresnih in plemenitih poklicev. Zaradi velike zahteve po programu v prtilični etaži, so parkirna mesta za zaposlene umeščena v klet.

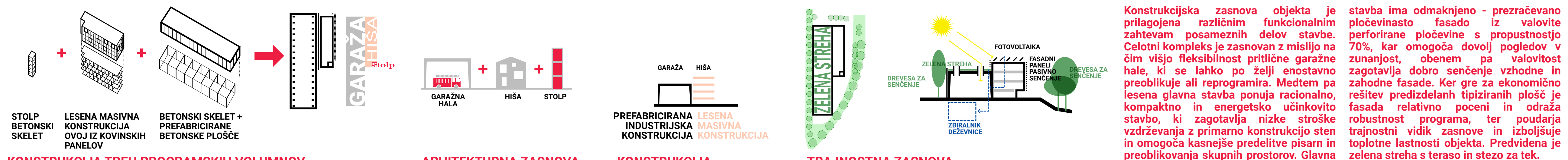
**UMESTITEV NA PARCELO**   **ROBNI POGOJI**   **SKLADNOST Z OPN**   **UPORABA OBSTOJEČE ZEMLJINE**   **PROMET**   **ODPIRANJE POGLEDOV**



**SHEMA VHODOV**  
Umestitev objekta omogoča najkrajšo intervencijsko pot GRC. Elaborat predvidi enoten glavni vhod v objekt z vhodno avlo, kjer je zasnovan tudi vhod za stranke. Vhod v objekt je jasno nakazan kot izrez v volumnu.

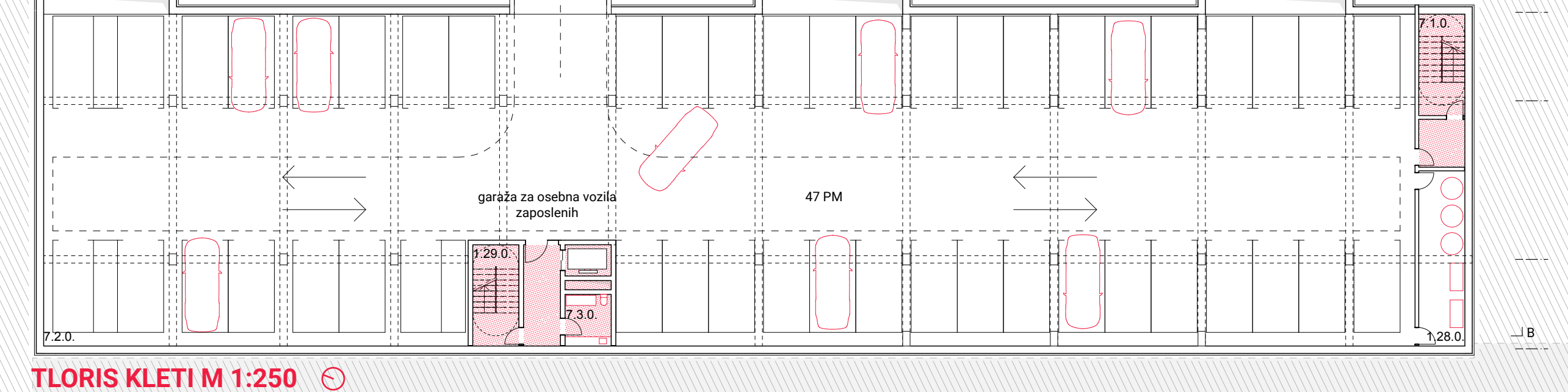
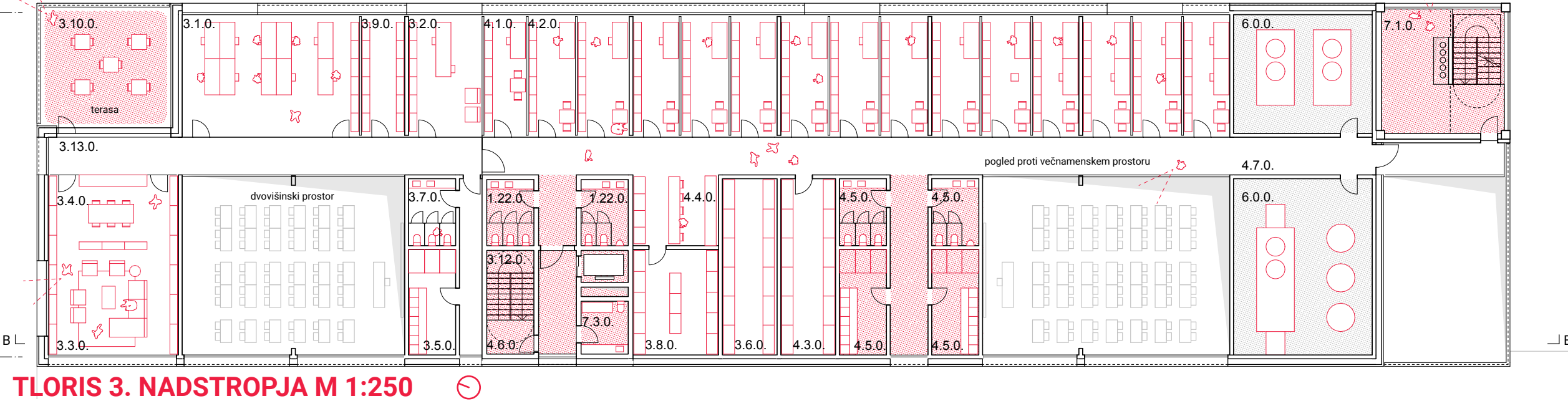
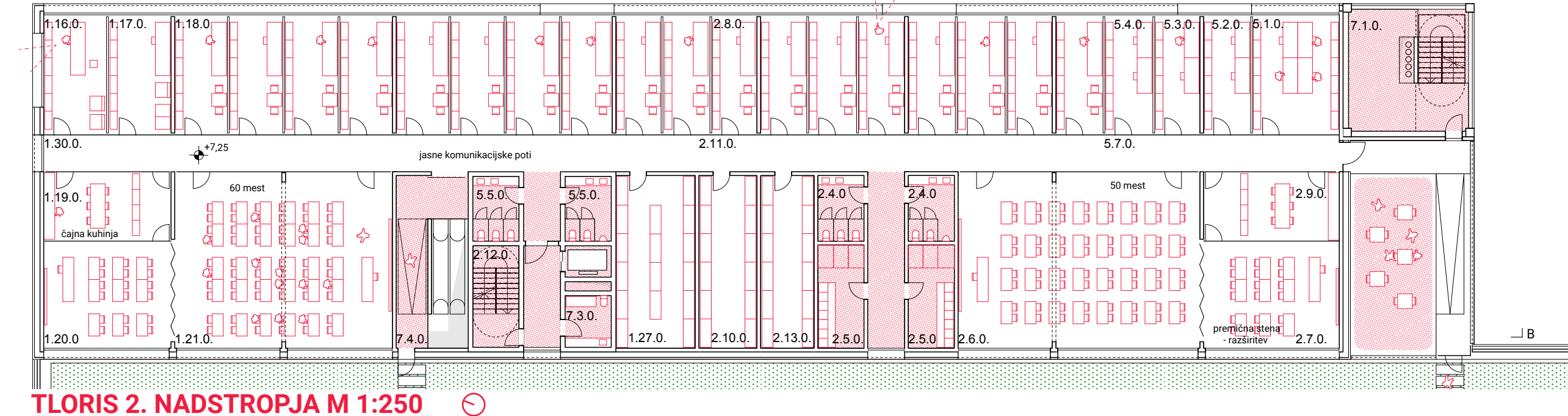
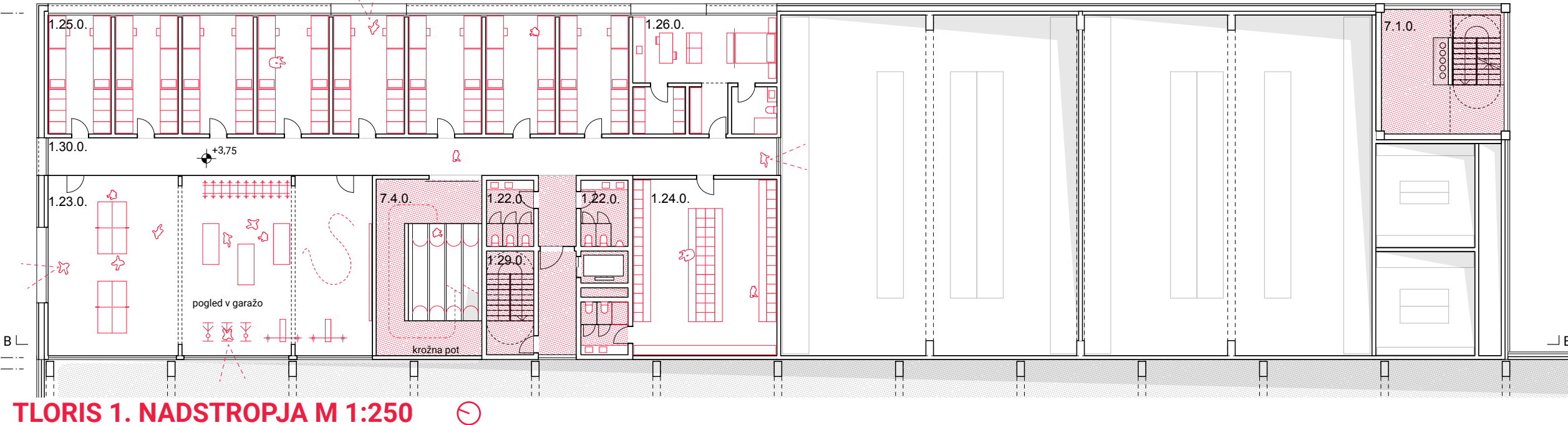
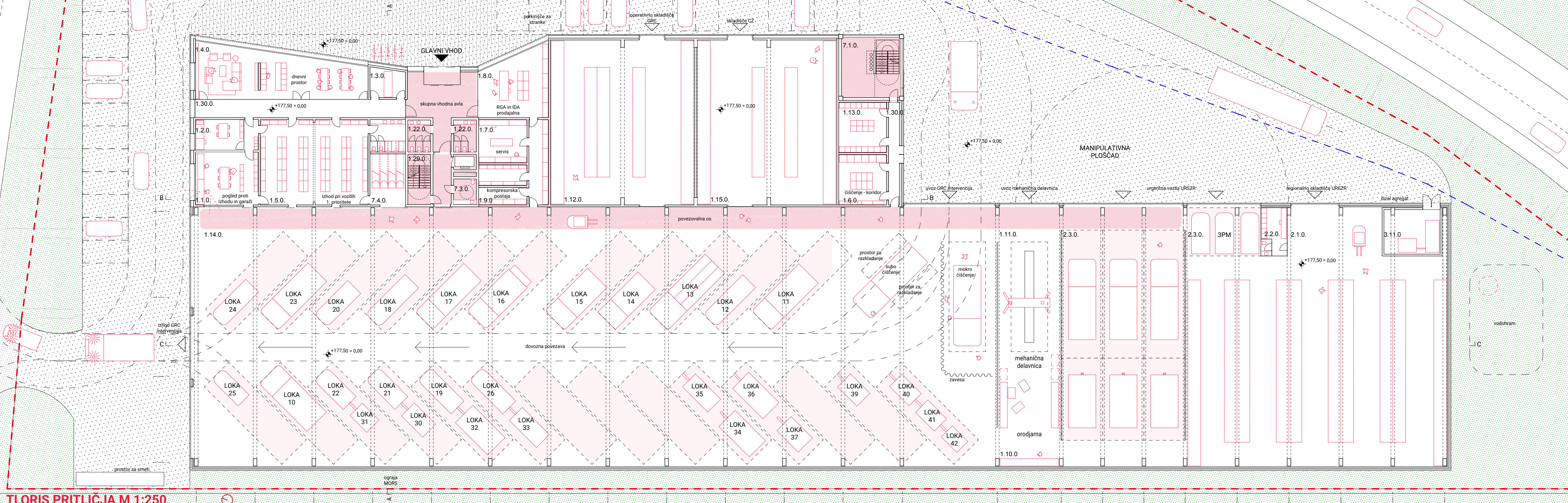
**POVEZOVALNA OS**  
Osrednja povezovalna os sever-jug povezuje vse ključne dele stavbe, kar zagotavlja optimalno manipulacijo opreme in nemoten dostop do vseh funkcionalnih enot. Prečno je omogočen tudi pogled iz 1. nadstropja.





Konstruktivna zasnova objekta je prilagojena različnim funkcionalnim zahtevam posameznih delov stavbe. Celotni kompleks je zasnovan z mislijo na čim višjo fleksibilnost pritlične garažne hale, ki se lahko po želji enostavno preoblikuje ali reprogramira. Medtem pa lesena glavna stavba ponuja racionalno, kompaktno in energetsko učinkovito stavbo, ki zagotavlja nizke stroške vzdrževanja z primarno konstrukcijo sten in omogoča kasnejše predelitve pisarn in preoblikovanja skupnih prostorov. Glavna stavba ima odmaknjeno - prežračevano pločevinasto fasado iz valovite perforirane pločevine s propustnostjo 70%, kar omogoča dovolj pogledov v zunanost, obenem pa valovitost zagotavlja dobro senčenje vzhodne in zahodne fasade. Ker gre za ekonomično rešitev predizdelanih tipiziranih plošč je fasada relativno poceni in odraža robustnost programa, ter poudarja trajnostni vidik zasnove in izboljšuje toplotne lastnosti objekta. Predvidena je zelena streha s teraso in stezo za tek.

**KONSTRUKCIJA TREH PROGRAMSKIH VOLUMNOV**      **ARHITEKTURNA ZASNOVA**      **KONSTRUKCIJA**      **TRAJNOSTNA ZASNOVA**



<b>1.0.0. - GRC NOVO MESTO</b>	40,0 m <sup>2</sup>	1.16.0. PISARNA POVELJNIKA	22,1 m <sup>2</sup>	<b>2.0.0. - URSZR NOVO MESTO</b>	21,0 m <sup>2</sup>	<b>3.0.0. - RECO</b>	61,1 m <sup>2</sup>	<b>4.0.0. - UPRAVA ZA OBRAMBO NOVO MESTO</b>	14,6 m <sup>2</sup>	<b>5.0.0. - IRSVNDN, JAMARSKA RŠ, PODVODNA RŠ, RADIOAMATERJI</b>	30,5 m <sup>2</sup>
1.1.0. CENTRALA	23,1 m <sup>2</sup>	1.17.0. TAJNISTVO	22,1 m <sup>2</sup>	2.1.0. REGIJSKO SKLADIŠČE URSZR	15,0 m <sup>2</sup>	3.1.0. OPERATIVNA SOBA	25,3 m <sup>2</sup>	4.1.0. PISARNA VARNOSTNO OBMOČJE	229,3 m <sup>2</sup>	5.1.0. PISARNA IRSVNDN	16,6 m <sup>2</sup>
1.2.0. PISARNA VODJE IZMENE	117,0 m <sup>2</sup>	1.18.0. PISARNE	181,7 m <sup>2</sup>	2.2.0. PISARNA SKLADIŠČA	385,3 m <sup>2</sup>	3.2.0. VODJA PISARNE	40,0 m <sup>2</sup>	4.2.0. PISARNE	27,1 m <sup>2</sup>	5.2.0. PROSTORI JAMARSKE REŠ. SLUŽBE	15,9 m <sup>2</sup>
1.3.0. SERVER SOBA	12,0 m <sup>2</sup>	1.19.0. ČAJNA KUHINJA	17,0 m <sup>2</sup>	2.3.0. GARAŽA ZA VOZILA IN PRIKLOPNIKE	17,8 m <sup>2</sup>	3.3.0. PROSTOR ZA POČITEK	25,9 m <sup>2</sup>	4.3.0. PROSTOR TK IN MTS	10,2 m <sup>2</sup>	5.3.0. PROSTORI POVODNE REŠ. SLUŽBE	17,6 m <sup>2</sup>
1.4.0. PROSTOR ZA GASILCE	94,6 m <sup>2</sup>	1.20.0. STABNA SOBA	40,0 m <sup>2</sup>	2.4.0. SANITARJE	28,2 m <sup>2</sup>	3.4.0. KUHINJA Z JEDILNICO	19,6 m <sup>2</sup>	4.4.0. ČAJNA KUHINJA	45,8 m <sup>2</sup>	5.4.0. PROSTORI RADIOAMATERJEV	17,6 m <sup>2</sup>
1.5.0. GARDEROBA ZA INT. OBLIKE	124,2 m <sup>2</sup>	1.21.0. DVORANA ZA IZOBRAŽEVANJE	112,7 m <sup>2</sup>	2.5.0. VEČNAMENSKI PROSTOR	125,1 m <sup>2</sup>	3.5.0. GARDEROBA S TUŠI	28,0 m <sup>2</sup>	4.5.0. SANITARJE	14,5 m <sup>2</sup>	5.5.0. SANITARJE	12,4 m <sup>2</sup>
1.6.0. PROSTOR ZA ČIS. ZASČ. OBLAČIL	29,0 m <sup>2</sup>	1.22.0. SANITARJE	52,5 m <sup>2</sup>	2.6.0. PISARNE	130,6 m <sup>2</sup>	3.6.0. TK PROSTOR	14,5 m <sup>2</sup>	4.6.0. KOMUNIKACIJE - VERTIKALNE	12,4 m <sup>2</sup>	5.6.0. KOMUNIKACIJE - VERTIKALNE	12,4 m <sup>2</sup>
1.7.0. SERVIS IDA	25,1 m <sup>2</sup>	1.23.0. PROSTOR ZA FIZ. USPOSABLJANJE	164,2 m <sup>2</sup>	2.7.0. STABNA SOBA	42,6 m <sup>2</sup>	3.7.0. SANITARJE	25,4 m <sup>2</sup>	4.7.0. KOMUNIKACIJE - HORIZONTALNE	121,0 m <sup>2</sup>	5.7.0. KOMUNIKACIJE - HORIZONTALNE	34,0 m <sup>2</sup>
1.8.0. SERVIS RIGA S PRODAJALNO	84,2 m <sup>2</sup>	1.24.0. GARDEROBA ZA CIVILNA OBLAČILA	78,7 m <sup>2</sup>	2.8.0. PISARNE	130,6 m <sup>2</sup>	3.8.0. SKLADIŠČNI PROSTORI	44,1 m <sup>2</sup>				
1.9.0. KOMPRESORSKA POSTAJA	10,2 m <sup>2</sup>	1.25.0. SOBE ZA NOČNI POČITEK	185,0 m <sup>2</sup>	2.9.0. ČAJNA KUHINJA	17,6 m <sup>2</sup>	3.9.0. ARHIV	15,0 m <sup>2</sup>	<b>7.0.0. - DODATNI PROSTORI</b>	116,3 m <sup>2</sup>	<b>TEHNIČNI PROSTORI</b>	6,0 m <sup>2</sup>
1.10.0. ORODJARNA IN ELEKTRO DELAVNICA	42,9 m <sup>2</sup>	1.26.0. APARTMA S KOPALNICO	45,9 m <sup>2</sup>	2.10.0. ARHIV	29,4 m <sup>2</sup>	3.10.0. ZUNANJA TERASA	26,2 m <sup>2</sup>	7.1.0. STOLP ZA VAJE	172,0 m <sup>2</sup>	7.2.0. GARAŽA ZA AVTOMOBILE ZAPOSLENIH	1389,5 m <sup>2</sup>
1.11.0. MEHANIČNA DELAVNICA V GARAŽI	128,0 m <sup>2</sup>	1.27.0. PROSTOR ZA ARHIV	40,2 m <sup>2</sup>	2.11.0. PRIROČNO SKLADIŠČE	28,2 m <sup>2</sup>	3.11.0. PROSTOR ZA AGRREGAT	30,0 m <sup>2</sup>	7.3.0. PROSTOR ZA ČISTILA, HIŠNIK, WG, INV.	73,0 m <sup>2</sup>	7.4.0. PROSTOR ZA TOBOGAN	74,2 m <sup>2</sup>
1.12.0. OPERATIVNO SKLADIŠČE	285,2 m <sup>2</sup>	1.28.0. KOTLOVNICA IN TEH. PROSTOR	23,8 m <sup>2</sup>	2.12.0. KOMUNIKACIJE - VERTIKALNE	12,4 m <sup>2</sup>	3.12.0. KOMUNIKACIJE - VERTIKALNE	12,4 m <sup>2</sup>				
1.13.0. SKLADIŠČE ZASČITNIH SREDSTEV	29,0 m <sup>2</sup>	1.29.0. KOMUNIKACIJE - VERTIKALNE	78,4 m <sup>2</sup>	2.13.0. KOMUNIKACIJE - HORIZONTALNE	63,0 m <sup>2</sup>	3.13.0. KOMUNIKACIJE - HORIZONTALNE	46,0 m <sup>2</sup>				
1.14.0. GARAŽA	1300,0 m <sup>2</sup>	1.30.0. KOMUNIKACIJE - HORIZONTALNE	274,4 m <sup>2</sup>								
1.14.1. GARAŽA - DODATNO	1187,7 m <sup>2</sup>										
1.15.0. SKLADIŠČE CIVILNE ZAŠČITE MONM	277,1 m <sup>2</sup>										

