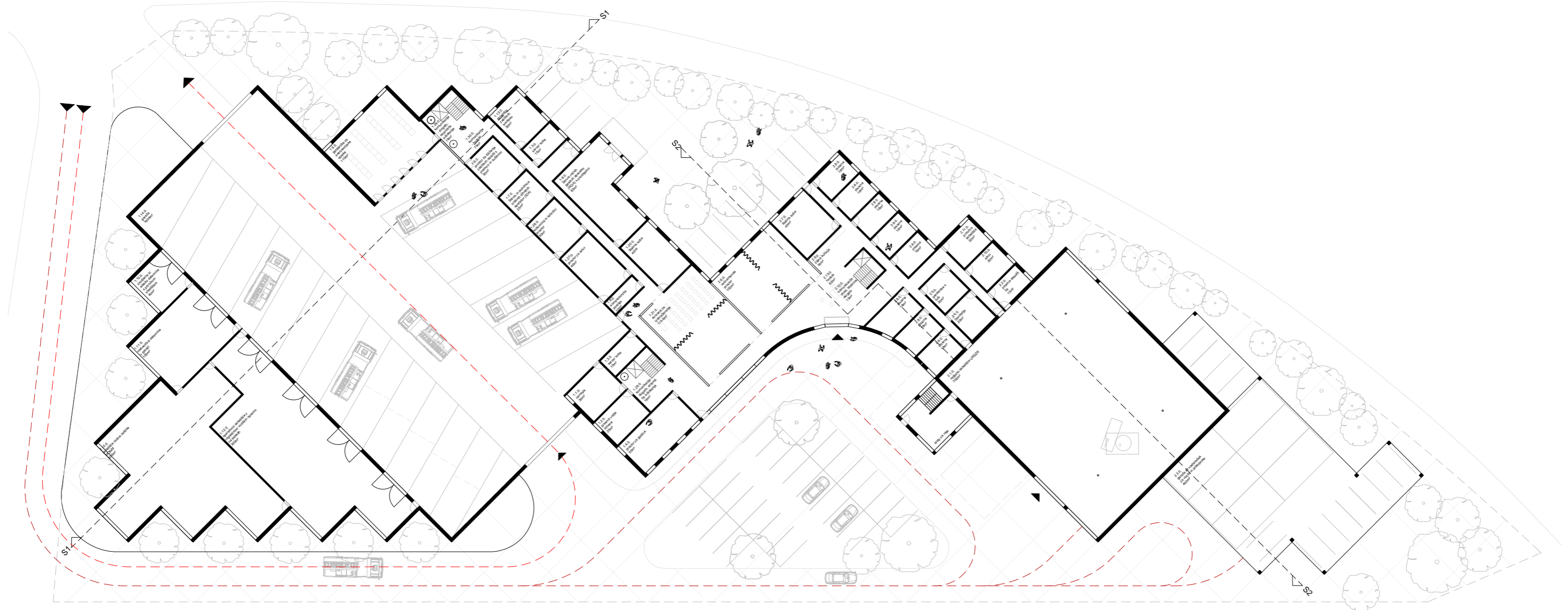
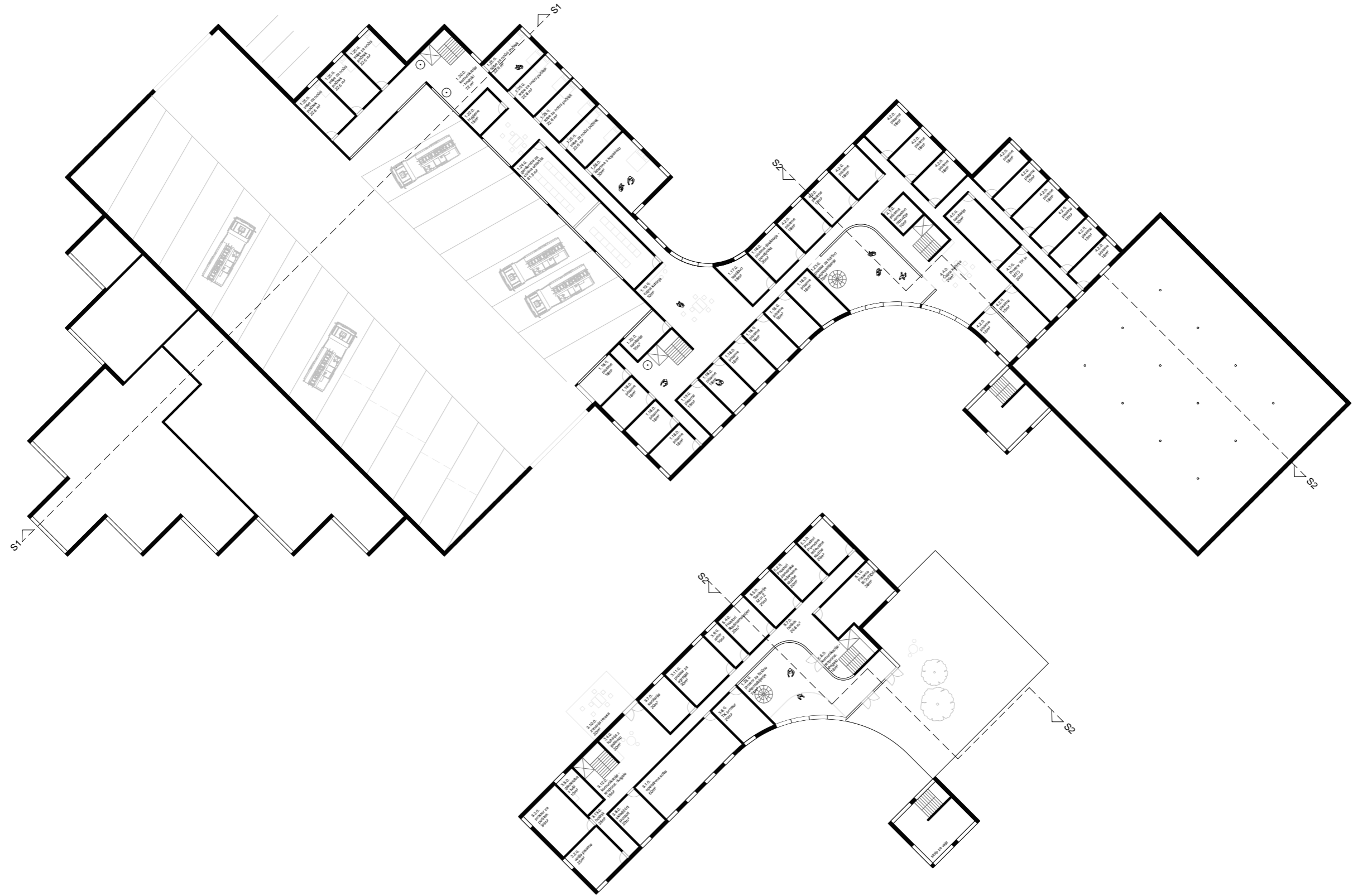


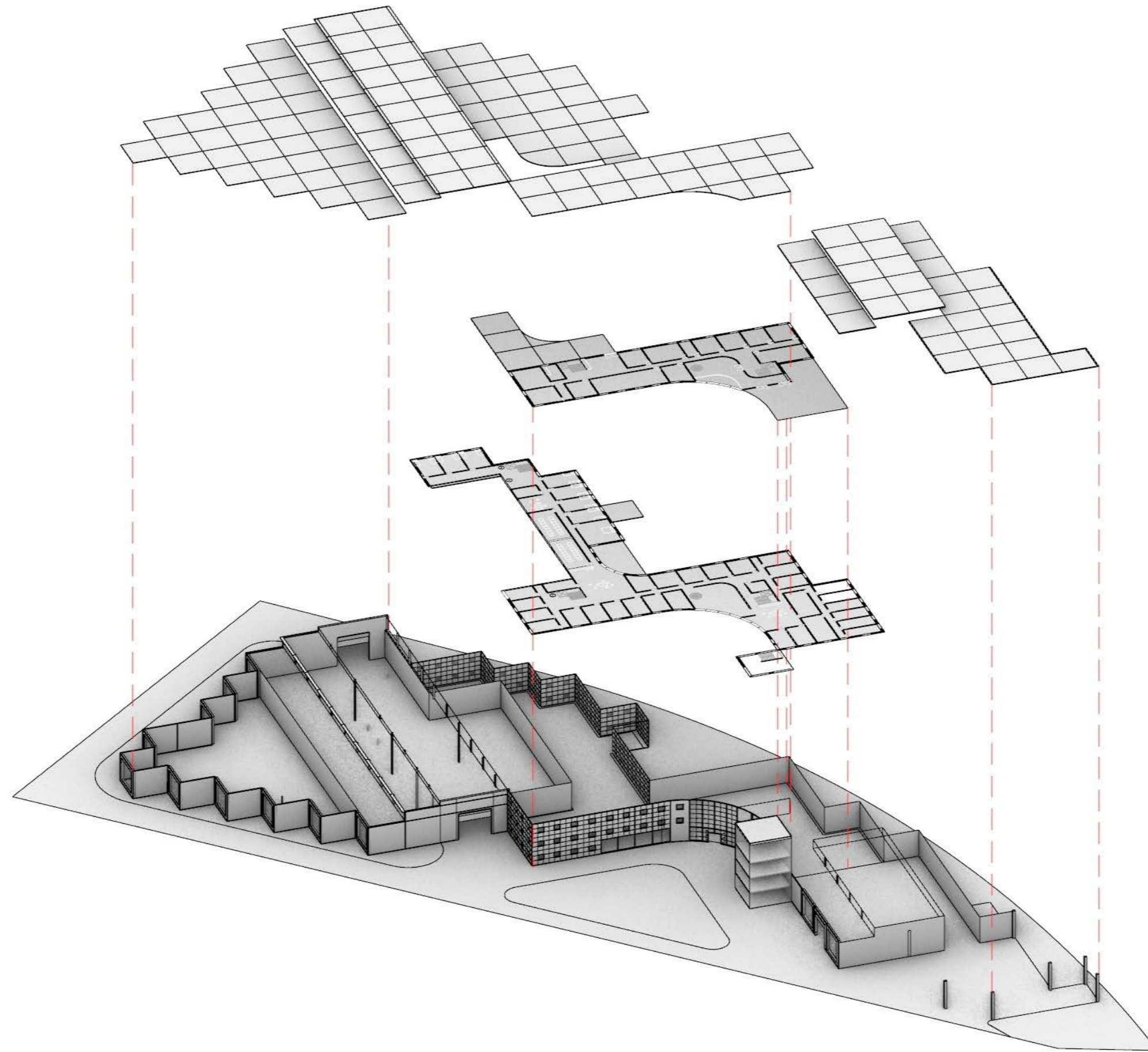
# REGIONALNO SREDIŠČE ZRP NM











Aksonometrični prikaz



CPHBD

Livada

Straška cesta

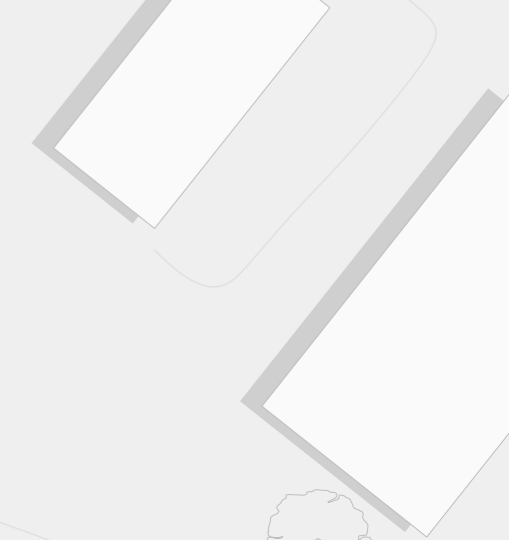
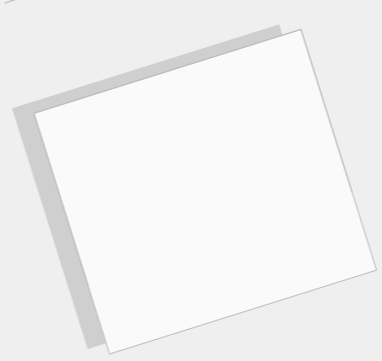
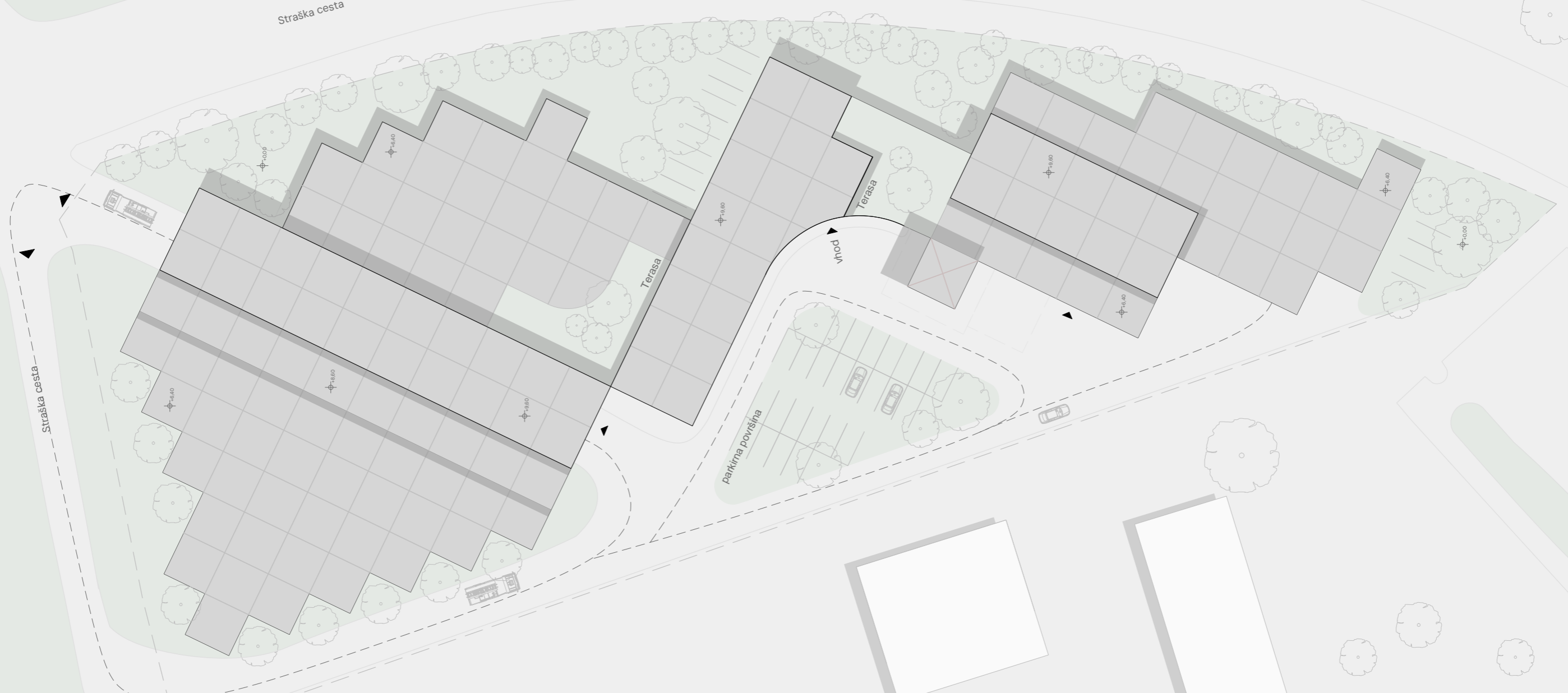
Straška cesta

Terasa

Terasa

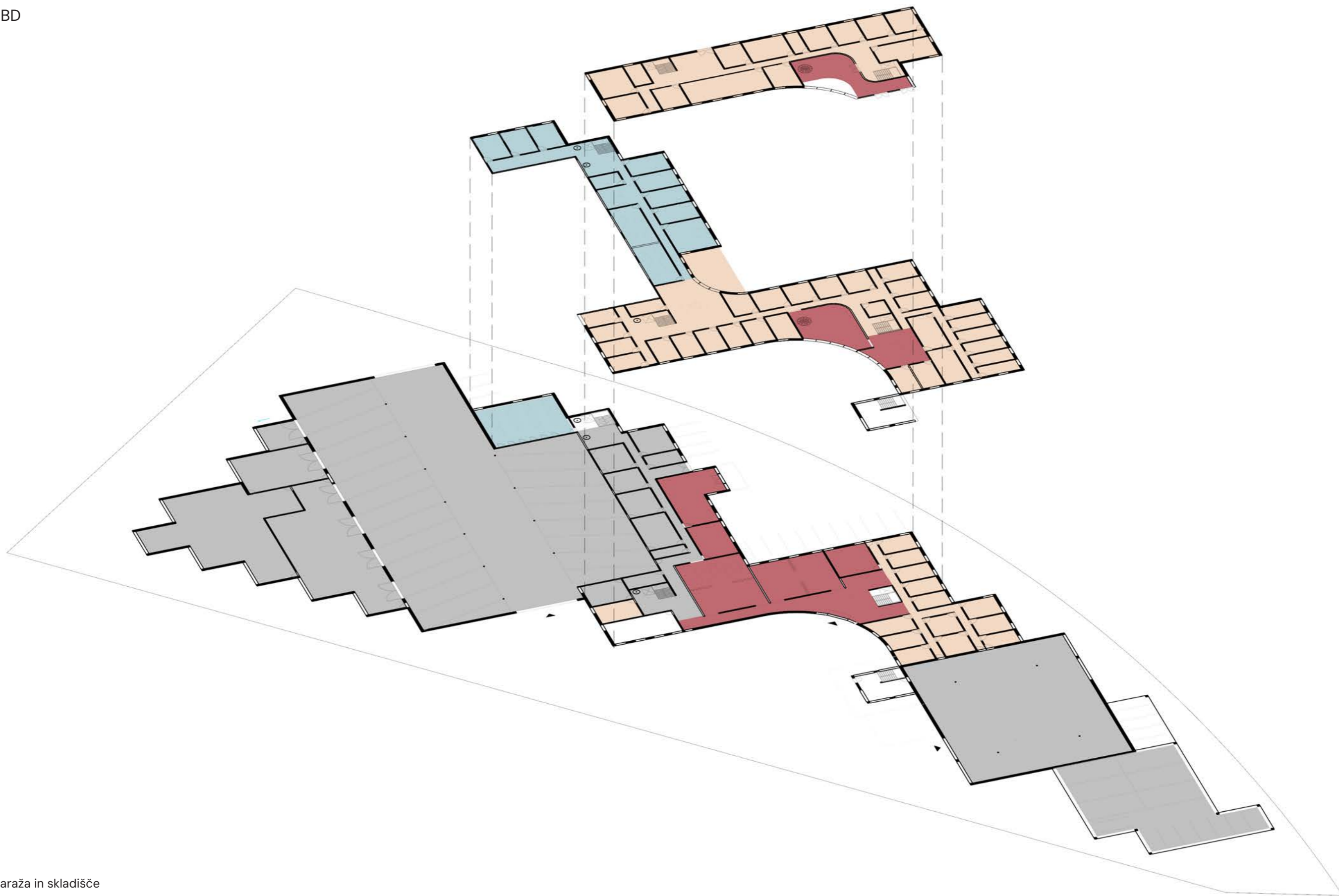
vhod

parkirna površina



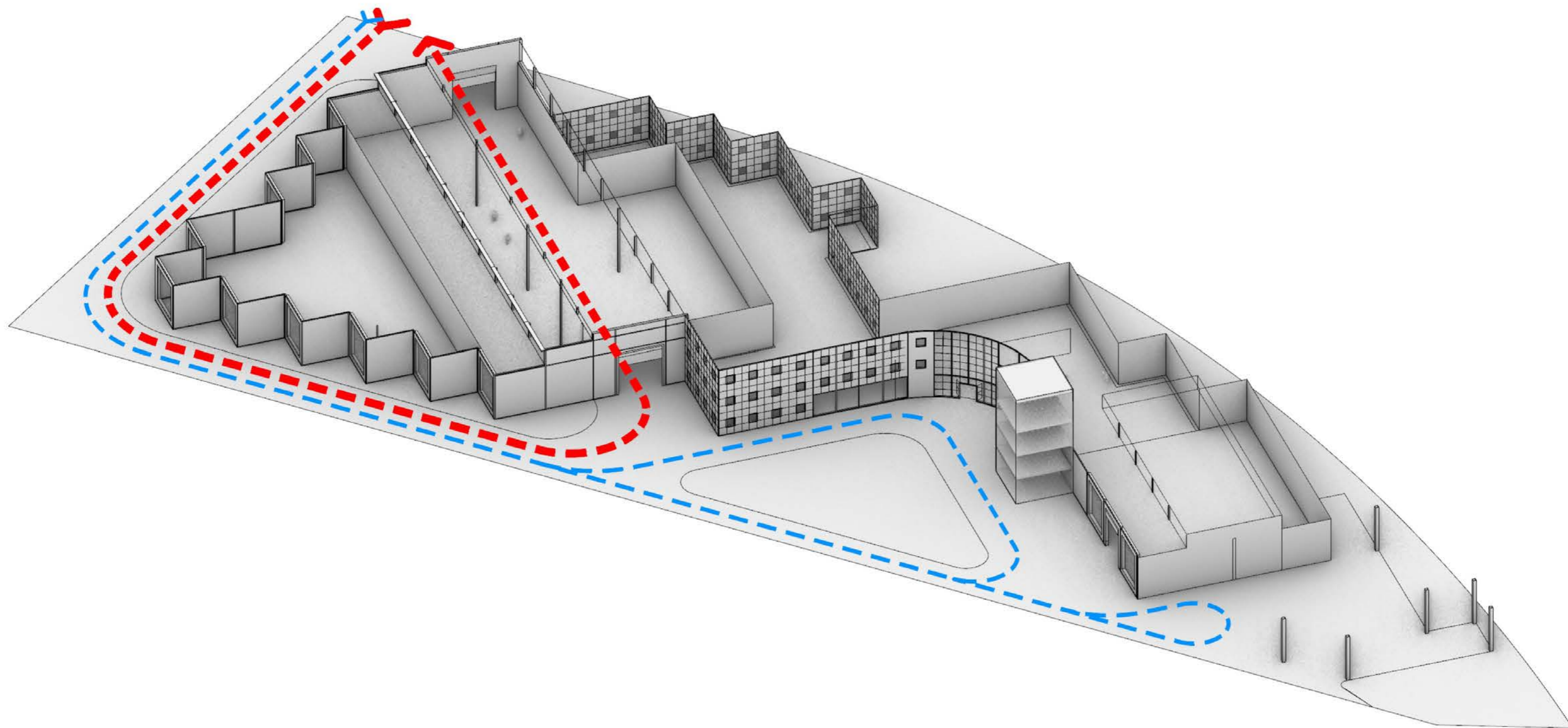






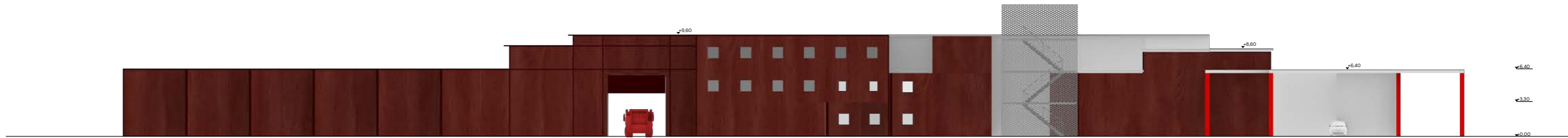
- Garaža in skladišče
- Spalnice in garderobe za gasilce
- Skupni, javni ali izobraževalni prostori
- Pisarne

## Programska razporeditev

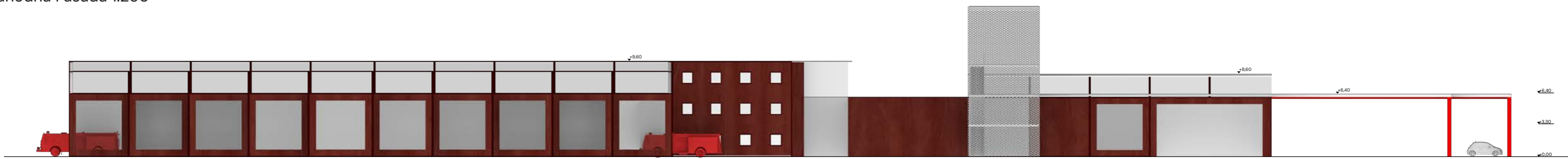


- Gasilska in reševalna vozila, pot skozi garazo
- Vsa vozila, pot skozi dvorišče

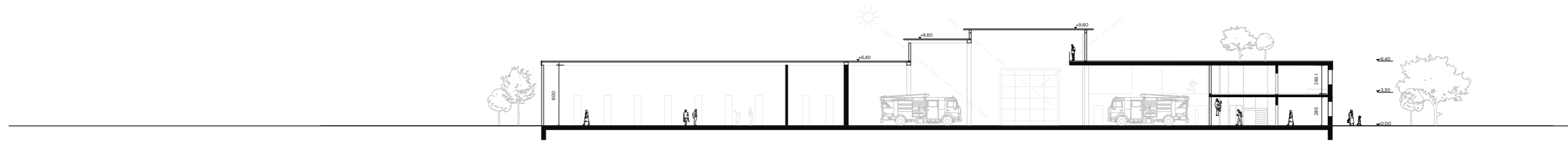
## Koncept za promet



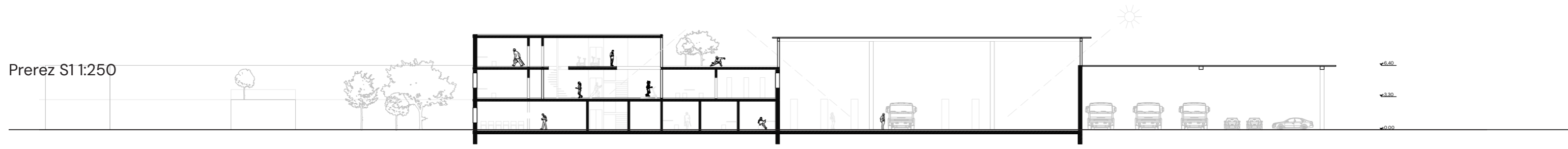
Zahodna Fasada 1:250



Severna Fasade 1:250



Prerez S1 1:250



Prerez S2 1:250

### Splošni koncept

Novo Regionalno središče za zaščito, reševanje in pomoč (RSZRP) v Novem mestu je zasnovano kot „živi stroj,“ ki združuje visoko funkcionalnost, prilagodljivost in trajnostno načrtovanje. Prostorska orientacija stavbe sledi glavnima dostopnima točkama lokacije in urbanemu kontekstu, kar omogoča intuitivno in pregledno gibanje skozi objekt. Ta zasnova optimizira poti za vsakodnevne aktivnosti ter zagotavlja hitre in učinkovite odzive v nujnih primerih, z natančno preišljenimi detajli, ki zmanjšujejo odzivne čase. Glavni vhod in osrednji javni prostori, kot so telovadnica, kuhinja in drugi skupni prostori, so umeščeni v središče stavbe, kjer se stikajo vsi oddelki. Takšna zasnova spodbuja komunikacijo in izmenjavo informacij med različnimi službami, kar krepi medsebojno sodelovanje in učinkovitost. Vizualne povezave med ključnimi funkcionalnimi območji omogočajo nadzor in hitro odzivanje na različne situacije. Volumen stavbe je razdeljen na manjše modularne enote, ki so skladne z merilom okolice in se harmonično vključujejo v stanovanjski ter suburban kontekst. Oblikovanje stavbe vključuje trajnostne prakse, kot so uporaba naravnih materialov, na primer lesenih oblog, odsotnost kleti za zmanjšanje posega v tla, minimalno zatesnitev površin ter uvedbo ozelenjenih območij proti javni ulici. Te rešitve izboljšujejo kakovost urbanega prostora in zmanjšujejo okoljski odtis. RSZRP tako ni zgolj infrastrukturni objekt, temveč simbol povezovanje, učinkovitosti in odgovornosti – tako do skupnosti kot do okolja.

### Programska razporeditev

Glavna garaza za vozila je strateško umeščena za maksimalno učinkovitost cirkulacije, njena orientacija proti izhodu pa omogoča najkrajši možni čas za izvoz vozil. Delavnice in podporni prostori so nameščeni na eni strani hale, medtem ko so bivalni prostori gasilcev na nasprotni strani.

Spalnice so neposredno povezane s skupnim prostorom, ki omogoča pogled na garazo, kar gasilcem omogoča takojšen nadzor nad dogajanjem. Bivalni prostori so v neposredni bližini skupnih prostorov, kot so čajna kuhinja in prostor za gasilce in tudi tehničnih prostorov kot na primer centrala.

Glavni vhod stavbe je umeščen v osrednji del, kjer se stikajo vsi oddelki, kar omogoča enostaven dostop tako iz notranjosti kot od zunaj. Na tem osrednjem mestu so zasnovani skupni prostori, med katerimi izstopa telovadnica kot osrednji element. Telovadnica se nahaja v središču stavbe in je oblikovana kot ključna točka, kjer se srečujejo poti vseh uporabnikov. Zasnovana je z odprtimi pogledi na zunanost, kar ustvarja svetel in dinamičen prostor, ki spodbuja povezanost in interakcijo. Poleg notranjih skupnih prostorov, kot so čajne kuhinje in dnevni prostori, zasnova vključuje tudi dve strešni terasi – eno v povezavi s telovadnico in drugo, dostopno iz pisarn – ki zagotavljata dodatne površine za druženje, sprostitvev in neformalne sestanke.

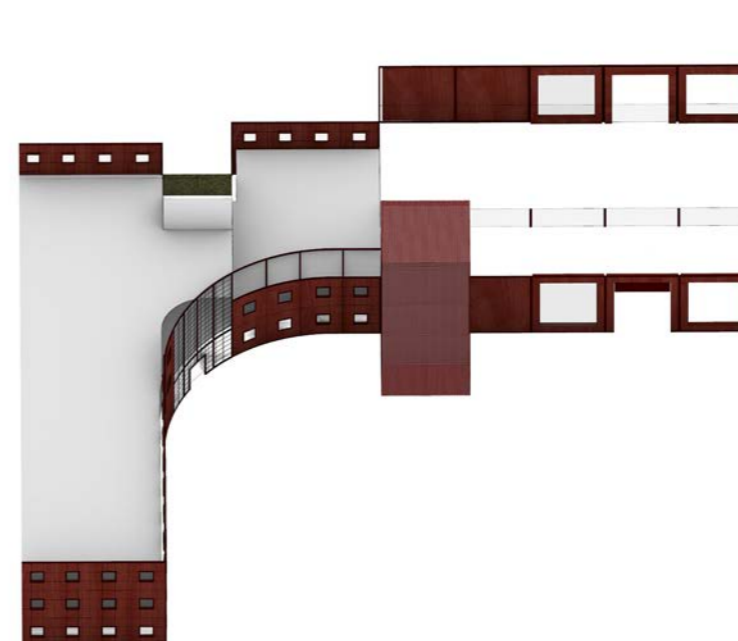
Pisarne, arhivi in delovni prostori so združeni okoli skupnih prostorov, pri čemer ima vsak oddelek še vedno svojo ločeno območje, ki omogoča ohranjanje lastne identitete in namenskega prostora. Organizacija volumnov ustvarja osrednje dvorišče, ki služi kot stičišče različnih funkcionalnih prostorov. Vadbena stolp je strateško postavljen na dvorišče, kar omogoča preprost dostop iz avtomobilov in zagotavlja, da se vaje odvijajo v notranjem dvorišču, usmerjenem stran od ulice. Trgovina in izobraževalni center sta zasnovana tako, da sta hitro dostopna prek kratke poti iz javne ceste, kar olajša dostopnost za obiskovalce.

### Urbana integracija

Nagnjenost stavbe povzema raster okoliških stanovanjskih sosesk in z modularno ter poševno zasnovo ustvarja zaporedje dvorišč, ki so usmerjena proti ulici in vojaški bazi. Ta dvorišča zagotavljajo prostor za zelene površine, parkirišča ter javne in zasebne prostore. Na strani, obrnjeni proti soseski, so dvorišča prilagojena merilu območja, kar spodbuja povezovanje z okolico. Na notranjem robu območja je zasnovano večje dvorišče, ki omogoča možnost prilagodljive uporabe za različne oddelke RSZRP.

### Opis Konstrukcije

Konstrukcija je zasnovana kot modularni jekleni okvir, zapolnjen z lesenimi paneli, ki so organizirani v mreži dimenzij 3x3 metra. Modularni sistem omogoča visoko stopnjo prilagodljivosti in razširljivosti, kar zagotavlja, da se objekt lahko funkcionalno in prostorsko prilagaja prihodnjim potrebam, ne da bi pri tem ogrozil strukturno celovitost. Velike razpone v veliko garazi podpirajo horizontalni nosilci, ki potekajo vzdolž celotne širine, pri čemer skrbno izbrani prerezi nosilcev omogočajo optimalno porazdelitev obremenitev in zmanjšanje materialne porabe. Stopničasta zasnova strehe s konsistentno mrežno strukturo zagotavlja dodatno stabilnost in vizualno skladnost objekta, hkrati pa omogoča učinkovito integracijo naravne osvetlitve in prezračevanja.



### Opis trajnostne zasnove

Trajnostni koncept temelji na celovitem pristopu k zmanjšanju okoljskega odtisa objekta in njegovega vpliva na naravno okolje. Ključni poudarek je na izbiri materialov z nizkim ogljičnim odtisom, pri čemer je les uporabljen kot glavni gradbeni material zaradi svojih obnovljivih lastnosti in sposobnosti skladiščenja ogljika. Visoka stopnja prefabrikacije omogoča učinkovito gradnjo, zmanjšanje gradbenih odpadkov ter skrajšanje gradbenega časa, kar dodatno prispeva k stroškovni in okoljski učinkovitosti projekta.

Zasnova minimalizira posege v zemljo: le površine, ki so nujno potrebne za kroženje vozil in umestitev objekta, so utrjene. Parkirna mesta niso asfaltirana, temveč so izvedena z uporabo travnih tlakovcev, ki omogočajo infiltracijo deževnice in ohranjanje naravnega vodnega kroga. Podzemne etaže niso predvidene, kar zmanjšuje vpliv na zemeljsko strukturo in dodatno varuje naravni habitat.

Za senčenje in uravnavanje mikroklima so vključena drevesa, ki prispevajo k naravni zaščiti pred vročino in izboljšujejo kakovost zraka. Na območjih brez intenzivne rabe je omogočena rast visoke trave, ki spodbuja biodiverzitetu in znižuje potrebo po vzdrževanju.

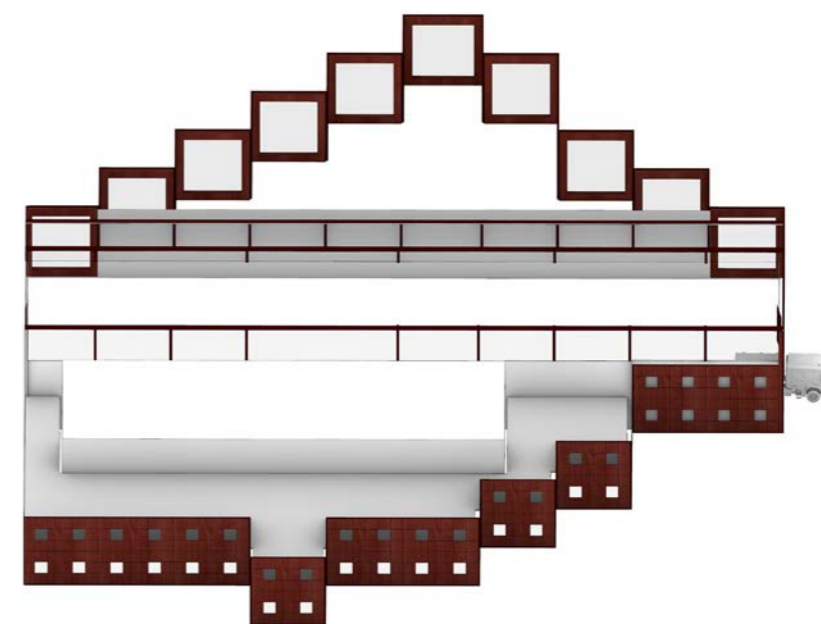
Objekti, ki zahtevajo temperaturno regulacijo, so zasnovani kot kompaktni in visoko izolirani, s čimer se zmanjšajo toplotne izgube. Naravno prezračevanje je uporabljeno povsod, kjer je to mogoče, s čimer se zmanjša potreba po mehanskem hlajenju in prezračevanju, kar dodatno prispeva k energetske učinkovitosti.

### Opis požarne varnosti

Modularna zasnova naravno deli stavbo na ločene požarne cone kar povečuje požarno varnost. Projekt vključuje pet požarnih odsekov, ki preprečujejo širjenje požara in zagotavljajo varne evakuacijske poti. Vsak odsek je opremljen z naprednimi sistemi za zaznavanje in gašenje požara, prilagojenimi specifičnim funkcijam območja.

Leseni elementi so obdelani s protipožarnimi premazi, ki zagotavljajo skladnost z najstrožjimi požarnimi standardi. Med posameznimi conami so vgrajene protipožarne pregrade, ki zagotavljajo navpično in vodoravno omejevanje. Evakuacijske poti so jasno označene in strateško pozicionirane za hitro in neovirano izhodno pot.

Sistemi za odvod dima, strateško nameščeni po celotni stavbi, dodatno povečujejo varnost, saj omogočajo boljšo vidljivost in zmanjšujejo kopičenje toplote v nujnih primerih.



## PREGLED PROSTOROV IN POVRŠIN: RSZRP NOVO MESTO

Izpolnjujejo se polja NTP, obarvana z modro barvo. Opombe se vpisuje v polja, ki so obarvana svetlo zeleno barvo.

Če so za funkcioniranje glede na predviden program potrebni dodatni prostori, ki niso eksplicitno navedeni, naj jih natečajnik vključi v natečajno rešitev. Tabela omogoča dodatne prostore po presoji natečajnikov, kar se vpiše v tabeli.

Pri zasnovi objekta in določitvi površin prostorov je treba upoštevati normative, standarde in zakonodajna določila s predmetnega področja. Predlagane površine programov so ocenjene in lahko odstopajo glede na natečajne rešitve. V primeru, da posamezna površina v natečajni rešitvi odstopa za več kot 15%, je obvezna utemeljitev vrstici OPOMBE, kjer bo označeno. V stoplec OPOMBE se lahko dodaja besedilo za boljše razumevanje natečajne rešitve, ne glede na omenjeno odstopanje.

### 1. PODATKI O PROJEKTU

ŠIFRA	ETAŽA	PROSTOR	NTP	m2	m2	površina	m2	natečajnik izpolni po potrebi
ŠIFRA NATEČAJNEGA ELABORATA		vnesi šifro						
<p style="text-align: right;">LEGENDA</p> <p>PODATEK VPIŠE NATEČAJNIK</p> <p>PODATEK SE IZRAČUNA AVTOMATIČNO</p> <p>OPOMBO VPIŠE NATEČAJNIK</p>								
<i>V natečajnih rešitvah se lahko podajo tudi izboljšave z ustrezno obrazložitvijo.</i>								
ŠT PROSTORA	ETAŽA	PROSTOR	NATEČAJNA NALOGA	NATEČAJNA REŠITEV	ODSTOPANJE	OPOMBE		
<b>1.0.0. GRC NOVO MESTO</b>								
1.1.0.		centrala	30.0	m2	30.0	m2	0.0	m2
1.2.0.		pisarna vodje izmene	25.0	m2	25.0	m2	0.0	m2
1.3.0.		server soba	15.0	m2	15.0	m2	0.0	m2
1.4.0.		prostor za gasilce	50.0	m2	50.0	m2	0.0	m2
1.5.0.		garderoba za intervencijske obleke	110.0	m2	110.0	m2	0.0	m2
1.6.0.		prostor za čiščenje zaščitnih oblačil s pralnico in sušilnico	30.0	m2	30.0	m2	0.0	m2
1.7.0.		Servis in polnilnica izolirnih dihalnih aparatov (IDA)	25.0	m2	25.0	m2	0.0	m2
1.8.0.		Servis ročnih gasilnih aparatov (RGA) s prodajalno	80.0	m2	80.0	m2	0.0	m2
1.9.0.		kompresorska postaja	10.0	m2	10.0	m2	0.0	m2
1.10.0.		orodjarna in elektro delavnica s priročnim sladiščem	40.0	m2	40.0	m2	0.0	m2
1.11.0.		mehanična delavnica v garaži	100.0	m2	100.0	m2	0.0	m2
1.12.0.		operativno skladišče z logističnimi vozičkin opremo na paletah	300.0	m2	300.0	m2	0.0	m2
1.13.0.		skladišče zaščitnih sredstev	30.0	m2	30.0	m2	0.0	m2
1.14.0.		garaža	1,300.0	m2	1,604.0	m2	304.0	m2

Navedena garažna površina ni zadostovala za izpolnitev vseh zahtev.

1.15.0.	skladišče civilne zaščite MONM	300.0	m2	300.0	m2	0.0	m2
1.16.0.	pisarna direktorja - poveljnika	20.0	m2	20.0	m2	0.0	m2
1.17.0.	tajništvo	18.0	m2	18.0	m2	0.0	m2
1.18.0.	pisarne	180.0	m2	180.5	m2	0.5	m2
1.19.0.	čajna kuhinja	10.0	m2	10.0	m2	0.0	m2
1.20.0.	štabna soba	40.0	m2	40.0	m2	0.0	m2
1.21.0.	dvorana za izobraževanje	120.0	m2	119.6	m2	-0.4	m2
1.22.0.	sanitarije	15.0	m2	15.0	m2	0.0	m2
1.23.0.	prostor za fizično usposabljanje	150.0	m2	145.2	m2	-4.8	m2
1.24.0.	garderoba za civilna oblačila	80.0	m2	81.9	m2	1.9	m2
1.25.0.	sobe za nočni počitek	160.0	m2	158.8	m2	-1.2	m2
1.26.0.	apartma s kopalnico	30.0	m2	30.0	m2	0.0	m2
1.27.0.	prostor za arhiv	40.0	m2	40.0	m2	0.0	m2
1.28.0.	kotlovnica in tehnični prostor	30.0	m2	30.0	m2	0.0	m2
1.29.0.	komunikacije - dvigalo, stopnišče inštalacije	20.0	m2	38.0	m2	18.0	m2
1.30.0.	komunikacije - hodniki	110.0	m2	145.0	m2	35.0	m2
	<b>skupaj NTP prostorov 1.0.0. =</b>	<b>3,468.0</b>	<b>m2</b>	<b>3,821.0</b>	<b>m2</b>	<b>353.0</b>	<b>m2</b>

<b>2.0.0.</b>	<b>URSZR NOVO MESTO</b>						
2.1.0.	regijsko skladišče URSZR	700.0	m2	700.0	m2	0.0	m2
2.2.0.	pisarna skladišča	15.0	m2	15.0	m2	0.0	m2
2.3.0.	garaža ali nadstrešek za vozila in priklopnike	400.0	m2	400.0	m2	0.0	m2
2.4.0.	Sanitarije	20.0	m2	20.0	m2	0.0	m2
2.5.0.	garderobe s tuši	20.0	m2	20.0	m2	0.0	m2
2.6.0.	večnamenski prostor	100.0	m2	100.0	m2	0.0	m2
2.7.0.	štabna soba	40.0	m2	40.0	m2	0.0	m2
2.8.0.	pisarne	144.0	m2	144.0	m2	0.0	m2
2.9.0.	čajna kuhinja	16.0	m2	16.0	m2	0.0	m2
2.10.0.	arhiv	20.0	m2	20.0	m2	0.0	m2
2.11.0.	priročno skladišče	20.0	m2	20.0	m2	0.0	m2
2.12.0.	komunikacije - vhod, stopnice, dvigalo	30.0	m2	62.8	m2	32.8	m2
2.13.0.	hodnik	20.0	m2	13.0	m2	-7.0	m2
	<b>skupaj NTP prostorov 2.0.0. =</b>	<b>1,545.0</b>	<b>m2</b>	<b>1,570.8</b>	<b>m2</b>	<b>25.8</b>	<b>m2</b>



3.0.0. RECO							
3.1.0.	operativna soba	60.0	m2	60.0	m2	0.0	m2
3.2.0.	vodja pisarne	25.0	m2	25.0	m2	0.0	m2
3.3.0.	prostor za počitek	30.0	m2	30.0	m2	0.0	m2
3.4.0.	kuhinja z jedilnico	20.0	m2	20.0	m2	0.0	m2
3.5.0.	garderoba s tuši	10.0	m2	10.0	m2	0.0	m2
3.6.0.	TK prostor	20.0	m2	20.0	m2	0.0	m2
3.7.0.	sanitarije	20.0	m2	20.0	m2	0.0	m2
3.8.0.	skladiščni prostori	20.0	m2	20.0	m2	0.0	m2
3.9.0.	arhiv	10.0	m2	10.0	m2	0.0	m2
3.10.0.	zunanja terasa	20.0	m2	20.0	m2	0.0	m2
3.11.0.	prostor za agregat	30.0	m2	30.0	m2	0.0	m2
3.12.0.	komunikacije - stopnice, dvigalo	30.0	m2	13.0	m2	-17.0	m2
3.13.0.	hodnik	20.0	m2	41.0	m2	21.0	m2
	<b>skupaj NTP prostorov 3.0.0. =</b>	<b>315.0</b>	<b>m2</b>	<b>319.0</b>	<b>m2</b>	<b>4.0</b>	<b>m2</b>
4.0.0. UPRAVA ZA OBRAMBO NOVO MESTO							
4.1.0.	pisarna varnostno območje	10.0	m2	10.0	m2	0.0	m2
4.2.0.	Pisarne	252.0	m2	252.0	m2	0.0	m2
4.3.0.	Prostor TK in MTS	30.0	m2	30.0	m2	0.0	m2
4.4.0.	Čajna kuhinja	20.0	m2	20.0	m2	0.0	m2
4.5.0.	sanitarije	30.0	m2	30.0	m2	0.0	m2
4.6.0.	komunikacije - stopnice, dvigalo	30.0	m2	13.0	m2	-17.0	m2
4.7.0.	hodnik	20.0	m2	42.0	m2	22.0	m2
	<b>skupaj NTP prostorov 4.0.0. =</b>	<b>392.0</b>	<b>m2</b>	<b>397.0</b>	<b>m2</b>	<b>5.0</b>	<b>m2</b>
5.0.0. IRSVNDN, Jamarska reševalna služba, Podvodna reševalna služba, Radioamaterji							
5.1.0.	Pisarna IRSVNDN	36.0	m2	36.0	m2	0.0	m2

5.2.0.	Prostori Jamarske reševalne službe	20.0	m2	20.0	m2	0.0	m2
5.3.0.	Prostori Povodne reševalne službe	20.0	m2	20.0	m2	0.0	m2
5.4.0.	Prostori Radioamaterjev	20.0	m2	20.0	m2	0.0	m2
5.5.0.	Sanitarije M in Ž	20.0	m2	20.0	m2	0.0	m2
5.6.0.	komunikacije - stopnice, dvigalo	30.0	m2	13.0	m2	-17.0	m2
5.7.0.	hodnik	20.0	m2	20.6	m2	0.6	m2
	<b>skupaj NTP prostorov 5.0.0. =</b>	<b>166.0</b>	<b>m2</b>	<b>149.6</b>	<b>m2</b>	<b>-16.4</b>	<b>m2</b>

SKUPAJ NTP							
	skupaj NTP prostorov	5,886.0	m2	6,257.4	m2	371.4	m2
	skupaj NTP komunikacije	330.0	m2	401.4	m2	71.4	m2
	skupaj NTP prostorov + komunikacije	6,216.0	m2	6,658.8	m2	442.8	m2
	skupaj BTP		m2		m2	0.0	m2
	faktor NTP / NTP komunikacije	0.06		0.1			

6.0.0. PROSTORI ZA INŠTALCIJE							
6.0.0.	prostori za inštalacije in inštalacijski jaški - ocenjena površina		m2	328.7	m2	328.7	m2 5%
	<b>skupaj NTP prostorov 10.0.0. =</b>		<b>m2</b>	<b>328.7</b>	<b>m2</b>	<b>328.7</b>	<b>m2</b>

## DODATNI PROSTORI NA PREDLOG NATEČAJNIKA - NEOBVEZNO

ŠT.	ETAŽA	IME PROSTORA, KI POMENI IZBOLJŠAVO	NTP POVRŠINA		Opis prostora.	
					OPOMBA	
			0.0	m2		
			0.0	m2		
			0.0	m2		
		skupaj dodatni prostori	<b>0.0</b>	<b>m2</b>	<b>0.0</b>	<b>m2</b>
		Skupaj BTP dodatnih prostorov				m2

SKUPAJ VSI PROSTORI IN DODATNI PROSTORI

m2

---

skupaj NTP prostorov z dodatnimi prostori

5,886.0

m2

6,257.4

m2

371.4

m2

skupaj NTP prostorov z dodatnimi prostori +  
komunikacije

6,216.0

m2

6,658.8

m2

442.8

m2

skupaj BTP z dodatnimi prostori

0.0

m2

0.0

m2

## PREGLED TLOORISNIH POVRŠIN - RSZRP NOVO MESTO

Izpolnjujejo se polja, obarvana z modro barvo. Opombe se vpisuje v polja, ki so obarvana z zeleno barvo. Z rumeno barvo so označeni podatki, ki se izračunajo avtomatsko.

**Faktor izrabe gradbene parcele (FI)** je razmerje med bruto tlorisno površino stavbe in celotno površino gradbene parcele, pri čemer je bruto tlorisna površina stavbe skupna površina vseh polnih etaž stavbe. V izračunu FI se upošteva skupna bruto površina vseh stavb na gradbeni parceli.

**Faktor zazidanosti gradbene parcele (FZ)** je razmerje med površino fundusa stavbe in celotno površino gradbene parcele. V izračunu FZ se upošteva skupna površina fundusov vseh stavb na gradbeni parceli.

**Fundus stavbe** je navpična projekcija najbolj izpostavljenih nadzemnih delov stavbe. Za obstoječe stavbe se fundus povzame po geodetskem načrtu.

ŠIFRA NATEČAJNEGA ELABORATA

vnesi šifro

LEGENDA

PODATEK VPIŠE NATEČAJNIK

PODATEK SE IZRAČUNA AVTOMATIČNO

OPOMBO VPIŠE NATEČAJNIK

KONTROLNI FAKTOR

### 1. PODATKI O PROJEKTU

ŠIFRA NATEČAJNEGA ELABORATA

### 2. POVRŠINE in FAKTOR ZAZIDANOSTI

	NATEČAJNA NALOGA		NATEČAJNA REŠITEV		NATEČAJNA REŠITEV		NATEČAJNA REŠITEV
	PRIPOROČENA POVRŠINA		POVRŠINA PRIZIDAVE		RAZLIKA MED NATEČAJNO NALOGO IN REŠITVIJO		OPOMBE
NETO TLOORISNA POVRŠINA	0.0	m2	6,658.8	m2	6,658.8	m2	opombo vpiše natečajnik
BRUTO TLOORISNA POVRŠINA	0.0	m2	8,656.4	m2	8,656.4	m2	izračunano s faktorjem 1,3 (30 %)
FUNDUS STAVB	0.0	m2	0.0	m2	0.0	m2	opombo vpiše natečajnik
VELIKOST NATEČAJNEGA OBMOČJA	10,748.0						
FAKTOR ZAZIDANOSTI (FZ): NAJVEČ 0,5	0,00						
FAKTOR IZRABE (FI): DO 2,00	0,00				0.81		

### 3. ZUNANJE UREDITVE

	NATEČAJNA REŠITEV		OPOMBE
zelene površine	3,807.0	m2	opombo vpiše natečajnik
prometne površine	1,971.0	m2	opombo vpiše natečajnik
tlakovane površine	116.0	m2	opombo vpiše natečajnik
zunanje površine skupaj	5,894.0	m2	opombo vpiše natečajnik
zazidane površine	5,504.0	m2	
<b>skupaj (vsota mora biti enaka velikosti natečajnega območja)</b>	17,292.0	m2	
FAKTOR ZELENIH POVRŠIN (min 20 %)	0.22		

## VREDNOST INVESTICIJE - RSZRP NOVO MESTO

Izpolnjujejo se polja, obarvana z modro barvo. Opombe se vpisuje v polja, ki so obarvana svetlo zeleno barvo. Z rumeno barvo so označeni podatki za obstoječi objekt.

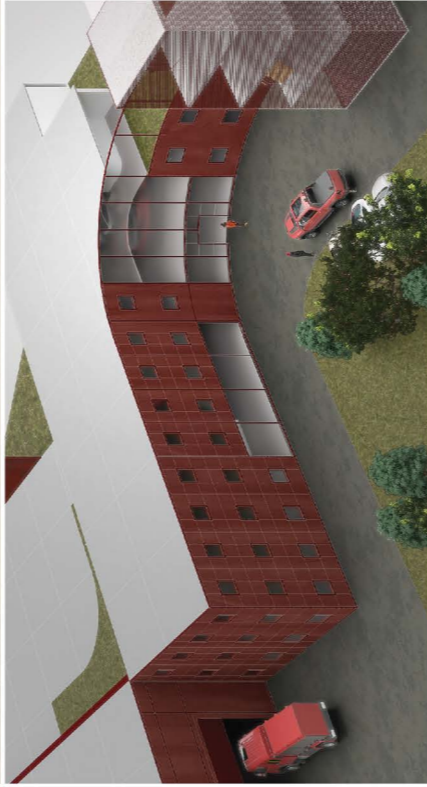
ŠIFRA NATEČAJNEGA ELABORATA		LEGENDA					
vnesi šifro		PODATEK VPIŠE NATEČAJNIK		PODATEK SE IZRAČUNA AVTOMATIČNO		OPOMBO VPIŠE NATEČAJNIK	
VRSTA DEL	NATEČAJNA NALOGA OCENJENA VREDNOST DEL (brez DDV)	NATEČAJNA REŠITEV POVRŠINA (m <sup>2</sup> )	NATEČAJNA REŠITEV €/m <sup>2</sup>	NATEČAJNA REŠITEV OCENJENA VREDNOST DEL SKUPAJ (brez DDV)	OPOMBE (izpolniti po potrebi)	ODSTOPANJE	
novogradnja		6,658.8 m <sup>2</sup>	1,000.00 €	6,658,800.00 €	opombo vpiše natečajnik		
zunanja ureditev		5,894.0 m <sup>2</sup>	350.00 €	2,062,900.00 €	opombo vpiše natečajnik		
ocena stroška prestativte komunalnih vodov					opombo vpiše natečajnik		
<b>skupaj</b>	8,700,000.00 €			8,721,700.00 €		21,700	
<b>skupaj brez DDV</b>	8,700,000.00 €			<b>8,721,700.00 €</b>		<b>21,700</b>	
<b>DDV 22%</b>	1,914,000.00 €			1,918,774.00 €		4,774	
<b>skupaj z DDV</b>	10,614,000.00 €			10,640,474.00 €		26,474	

**SKUPAJ POGODBENA CENA (brez DDV) 473.319,80 EUR**





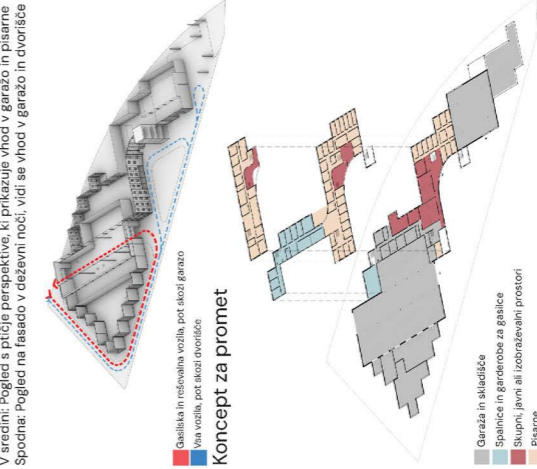
ŠIFRA: CPHBD



Glavna slika: Zunanji pogled v glavno garazo s stopničasto streho  
V sredini: Pogled s ptičje perspektive, ki prikazuje vhod v garazo in pisarne  
Spodaj: Pogled na fasado v dnevni noči, vidi se vhod v garazo in dvorišče

**Koncept za promet**

- Gasilnica in reševalna vozila, proti skozni garazo
- Nova vozila, proti skozni dvorišče



**Programska razporeditev**

- Garaza in skledišče
- Spalnice in grednice za gasilce
- Skupni javni ali izobraževalni prostori
- Pisarne

**Programska razporeditev**  
Glavna garaza za vozila je strateško umeščena za maksimalno učinkovitost cirkulacije, njena orientacija proti izhodu pa omogoča najhujši možni čas za izvoz vozil. Na drugi strani, prostori za namene, ki niso bivalni prostori, gasilcev na nasprotni strani. Glavni vhod stavbe je umeščen v osrednji del, kjer se stikajo vsi oddelki, kar omogoča enostaven dostop tako iz notranjosti kot od zunaj. Na tem osrednjem mestu so zasnovani skupni prostori, med katerimi izstopa telovadnica kot osrednji element. Poleg notranjih skupnih prostorov, kot so čajne kuhinje in omevni prostori, zasnova vključuje tudi dve strešni terasi – eno v povezavi s telovadnico in drugo, dostopno iz pisarn. Pisarne, arhivi in delovni prostori so združeni okoli skupnih prostorov, pri čemer ima vsak oddelk še vedno svojo lastno identiteto in omogočajo enostavno organizacijo volunrov ustvarja osrednje dvorišče, ki služi kot stičišče različnih funkcionalnih prostorov. Vredni stolp je strateško postavljen na dvorišče, kar omogoča preprost dostop iz avtomobilov in zagotavlja, da se vaje odvijajo v notranjem dvorišču, usmerjenem stran od ulice. Trgovina in izobraževalni center sta zasnovana tako, da sta hitro dostopna prek kratke poti iz javne ceste, kar olajša dostopnost za obiskovalce.

**Urbana integracija**  
Negriženost stavbe povzema raster okoljskih stanovanjskih sosesk in z modularity ter posebno zasnovano ustvarja zaporedje dvorišč, ki so usmerjena proti ulici. Na drugi strani, prostori, ki zagotavljajo prostor za zeleno površino, parkirišča ter javne in zasebne prostore. Na strani, obrtni proti soseski, so dvorišča prilagojena merilu okolice, kar spodbuja povezovanje z okolico. Na notranjem robu območja je zasnovano večje dvorišče, ki omogoča možnost prilagodljive uporabe za različne oddelke RSZRP.



Ureditvena situacija z tlorisi streh 1:500



Zahodna Fasada 1:250



Severna Fasade 1:250

# REGIONALNO SREDIŠČE ZRP NM

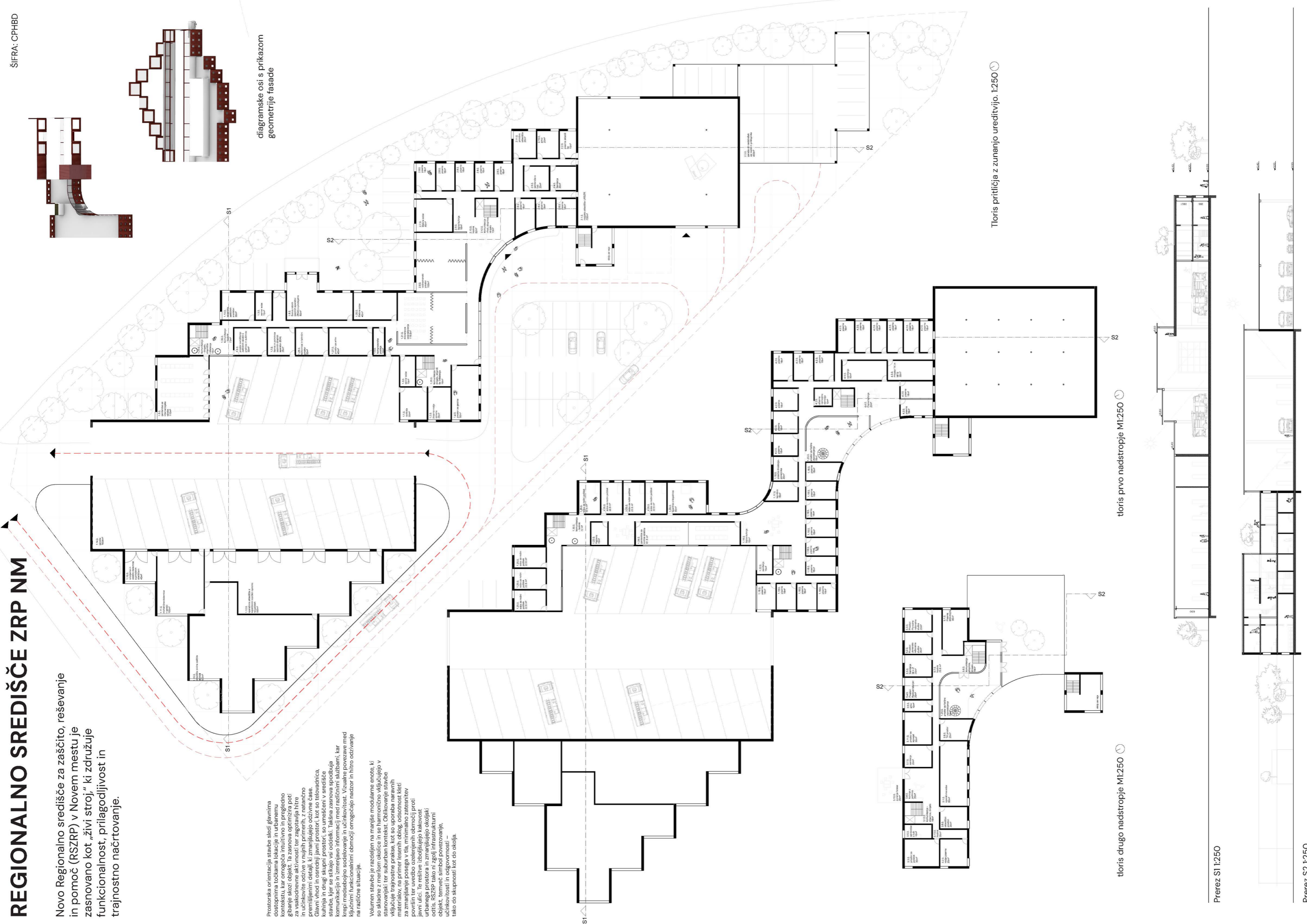
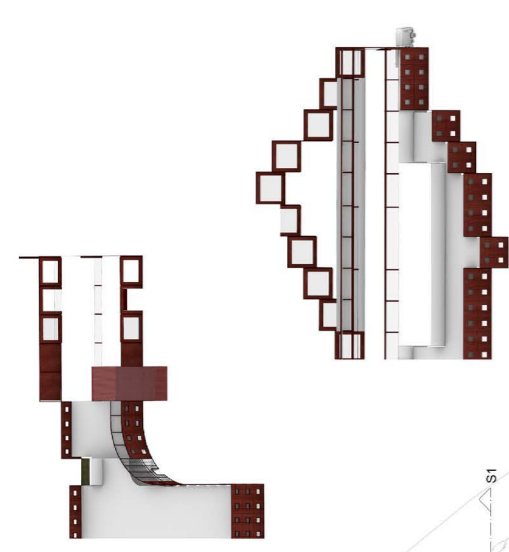
ŠIFRA: CPHBD

Novo Regionalno središče za zaščito, reševanje in pomoč (RSZRP) v Novem mestu je zasnovano kot „živi stroj“, ki združuje funkcionalnost, prilagodljivost in trajnostno načrtovanje.

Prostorska orientacija stavbe sledi glavnima dostopnim točkam lokacije in urbanemu gibanju skozi objekt. Iz zasnove optimizira poti za vsakodnevne aktivnosti ter zagotavlja hitre in učinkovite odzive v nujnih primerih, z natančno premišljenimi detajli, ki zmanjšujejo odzivne čase. Glavni vhod in osrednji javni prostori, kot so telovadnica, kuhinja in drugi skupni prostori, so umesčeni v središče stavbe, kjer se stikajo vsi oddelki. Takšna zasnova spodbuja komunikacijo in izmenjavo informacij med različnimi službami, kar krepi medsebojno sodelovanje in učinkovitost. Vizualne povezave med ključnimi funkcionalnimi območji omogočajo nadzor in hitro odzivanje na različne situacije.

Volumen stavbe je razdeljen na manjše modulare enote, ki so skladne z merilom okolice in se harmonično vključujejo v stanovanjski ter suburban kontekst. Oblikovanje stavbe vključuje enoposelne predele, ki so uporabni za starih in mladih, za zmanjšanje posega v tla, minimalno zatesnitve površin ter uvedbo ozelenjenih območij proti javni ulici. Te rešitve izboljšujejo kakovost urbanega prostora in zmanjšujejo okoljski odtis. RSZRP tako ni zgolj infrastrukturni objekt, temveč simbol povezovanje, učinkovitosti in odgovornosti – tako do skupnosti kot do okolja.

diagramske osi s prikazom geometrije fasade



Tloris pritličja z zunanjo ureditvijo. 1:250

tloris prvo nadstropje M1:250

tloris drugo nadstropje M1:250

Prerez S1 1:250

Prerez S2 1:250