



Glavna slika: Zunanji Pogled v glavno garažo s stopničasto streho
V sredini: Pogled s ptičje perspektive, ki prikazuje vhod v garažo in pisarne
Spodnja: Pogled na fasado v deževni noči, vidi se vhod v garažo in dvorišče

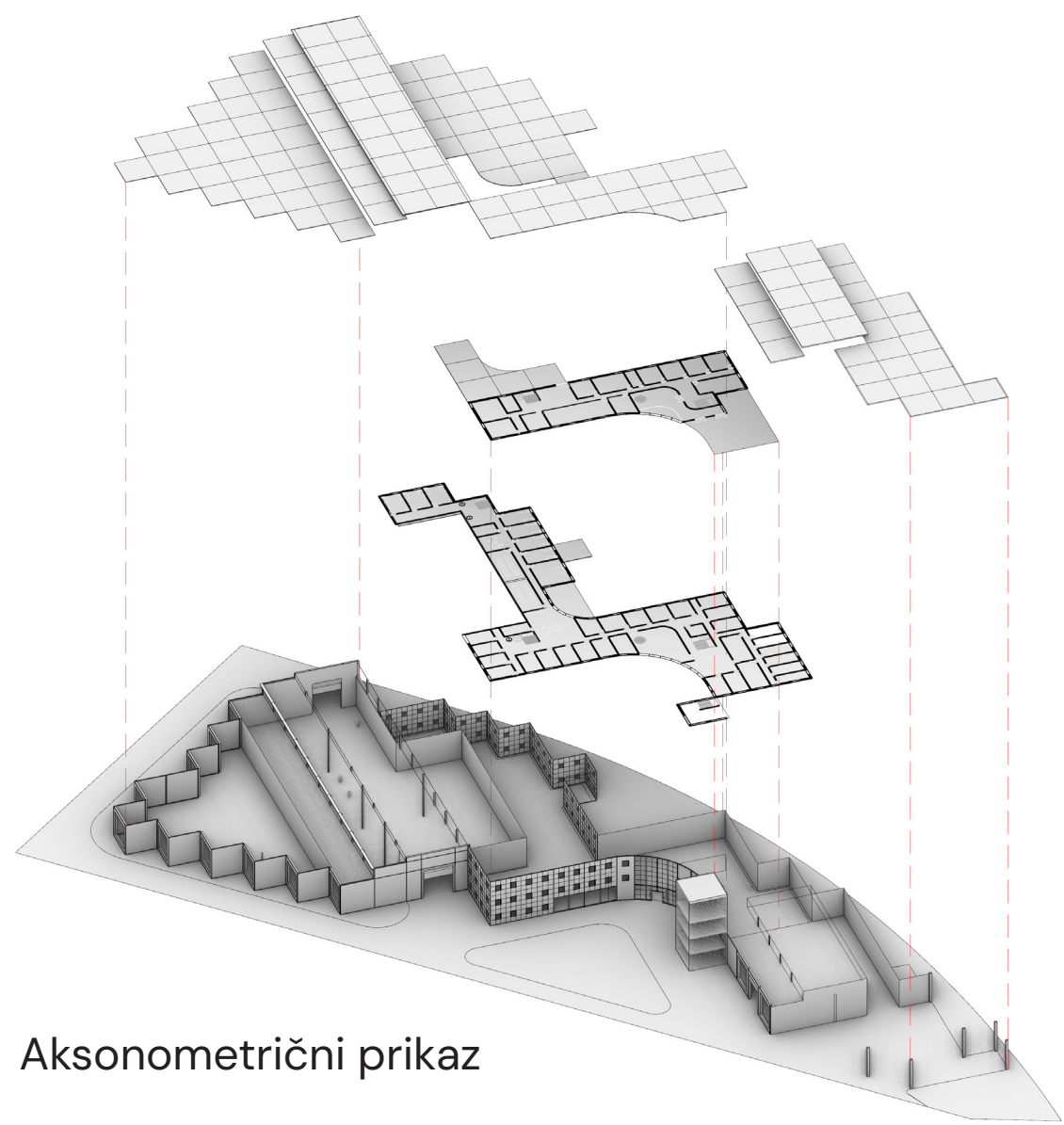
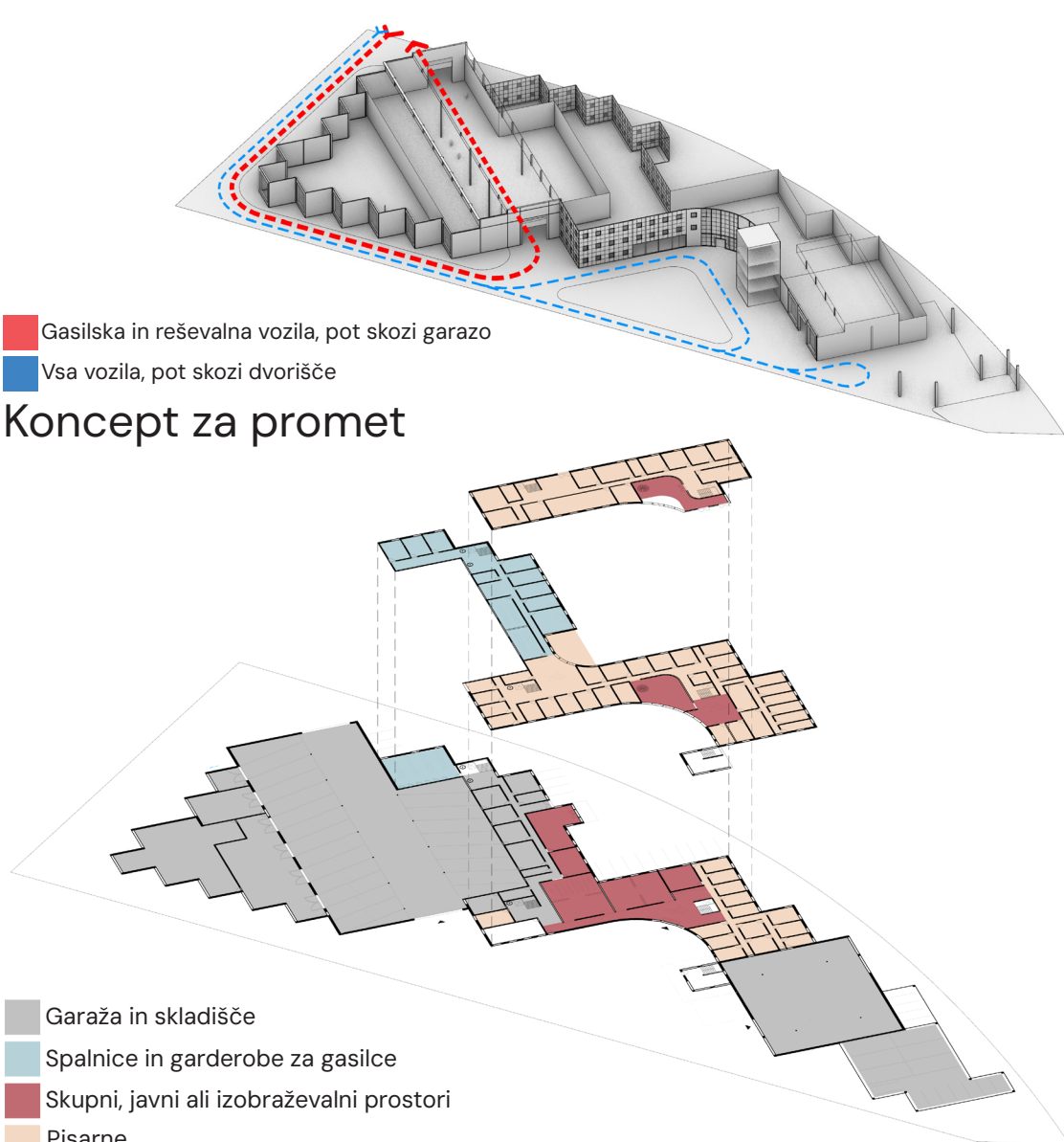
Programska razporeditev

Glavna garaža za vozila je strateško umeščena za maksimalno učinkovitost cirkulacije, njena orientacija proti izhodu pa omogoča najkrajši možni čas za izvoz vozil. Delavnice in podporne prostori so nameščeni na eni strani hale, medtem ko so bivalni prostori gasilcev na nasprotni strani. Glavni vhod stavbe je umeščen v osrednji del, kjer se stikajo vsi oddelki, kar omogoča enostaven dostop tako iz notranjosti kot od zunaj. Na tem osrednjem mestu so zasnovani skupni prostori, med katerimi izstopa telovadnica kot osrednji element. Poleg notranjih skupnih prostorov, kot so čajne kuhinje in dnevni prostori, zasnova vključuje tudi dve strešni terasi – eno v povezavi s telovadnico in drugo, dostopno iz pisarn. Pisarne, arhivi in delovni prostori so združeni okoli skupnih prostorov, pri čemer ima vsak oddelek še vedno svojo ločeno območje, ki omogoča ohranjanje lastne identitete in namenskega prostora. Organizacija volumnov ustvarja osrednje dvorišče, ki služi kot stičišče različnih funkcionalnih prostorov. Vadbeni stolp je strateško postavljen na dvorišču, kar omogoča preprost dostop iz avtomobilov in zagotavlja, da se vaje odvijajo v notranjem dvorišču, usmerjenem stran od ulice. Trgovina in izobraževalni center sta zasnovana tako, da sta hitro dostopna prek kratke poti iz javne ceste, kar olajša dostopnost za obiskovalce.

Urbana integracija
Nagnjenost stavbe povzema raster okoljskih stanovanjskih sosesk in z modularno ter posebno zasnovano ustvarja zaporedje dvorišč, ki so usmerjena proti ulici in vojaški bazi. Ta dvorišča zagotavljajo prostor za zelene površine, parkirišča ter javne in zasebne prostore. Na strani, obrnjeni proti soseski, so dvorišča prilagojena merilu območja, kar spodbuja povezovanje z okolico. Na notranjem robu območja je zasnovano večje dvorišče, ki omogoča možnost prilagodljive uporabe za različne oddelke RSZR.



Ureditvena situacija z tlorisi streh 1:500



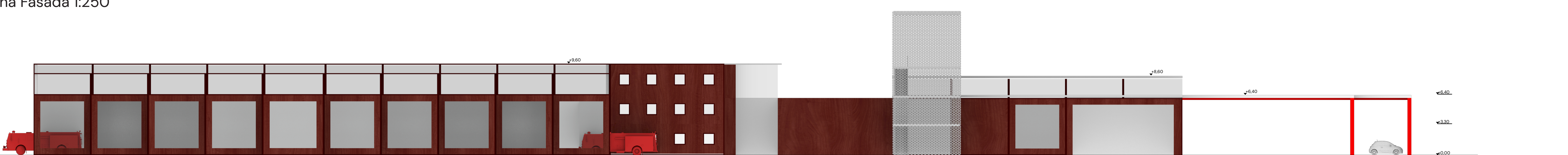
Programska razporeditev



Zahodna Fasada 1:250



Severna Fasade 1:250



REGIONALNO SREDIŠČE ZRP NM

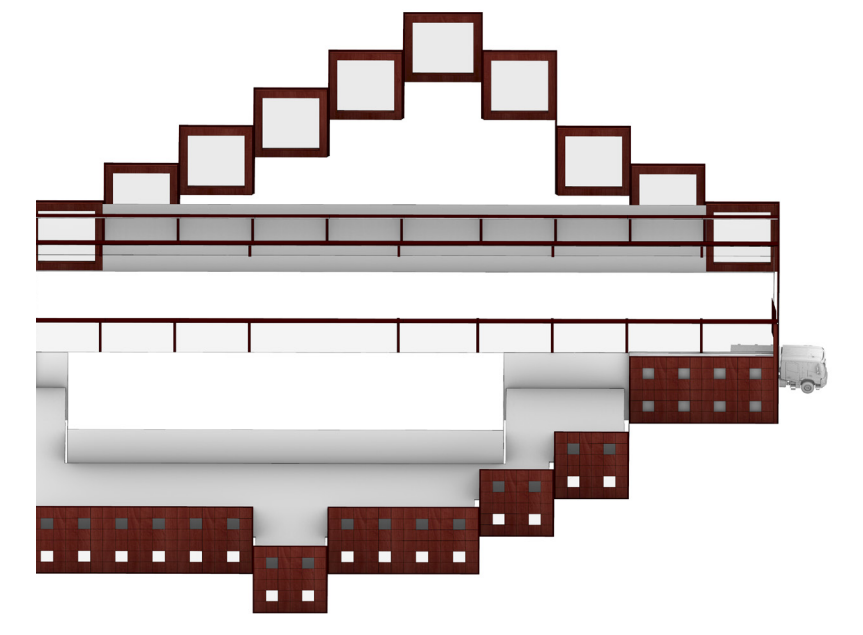
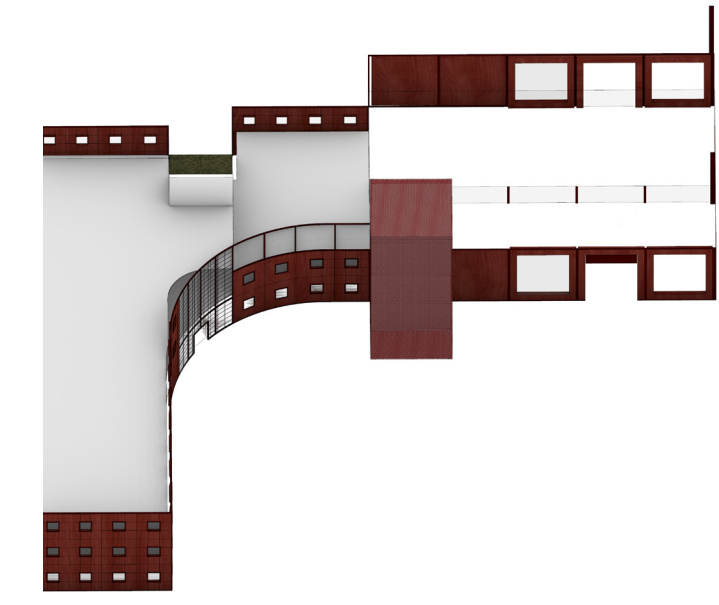
ŠIFRA: CPHBD

Novo Regionalno središče za zaščito, reševanje in pomoč (RSZRP) v Novem mestu je zasnovano kot „živi stroj“, ki združuje funkcionalnost, prilagodljivost in trajnostno načrtovanje.

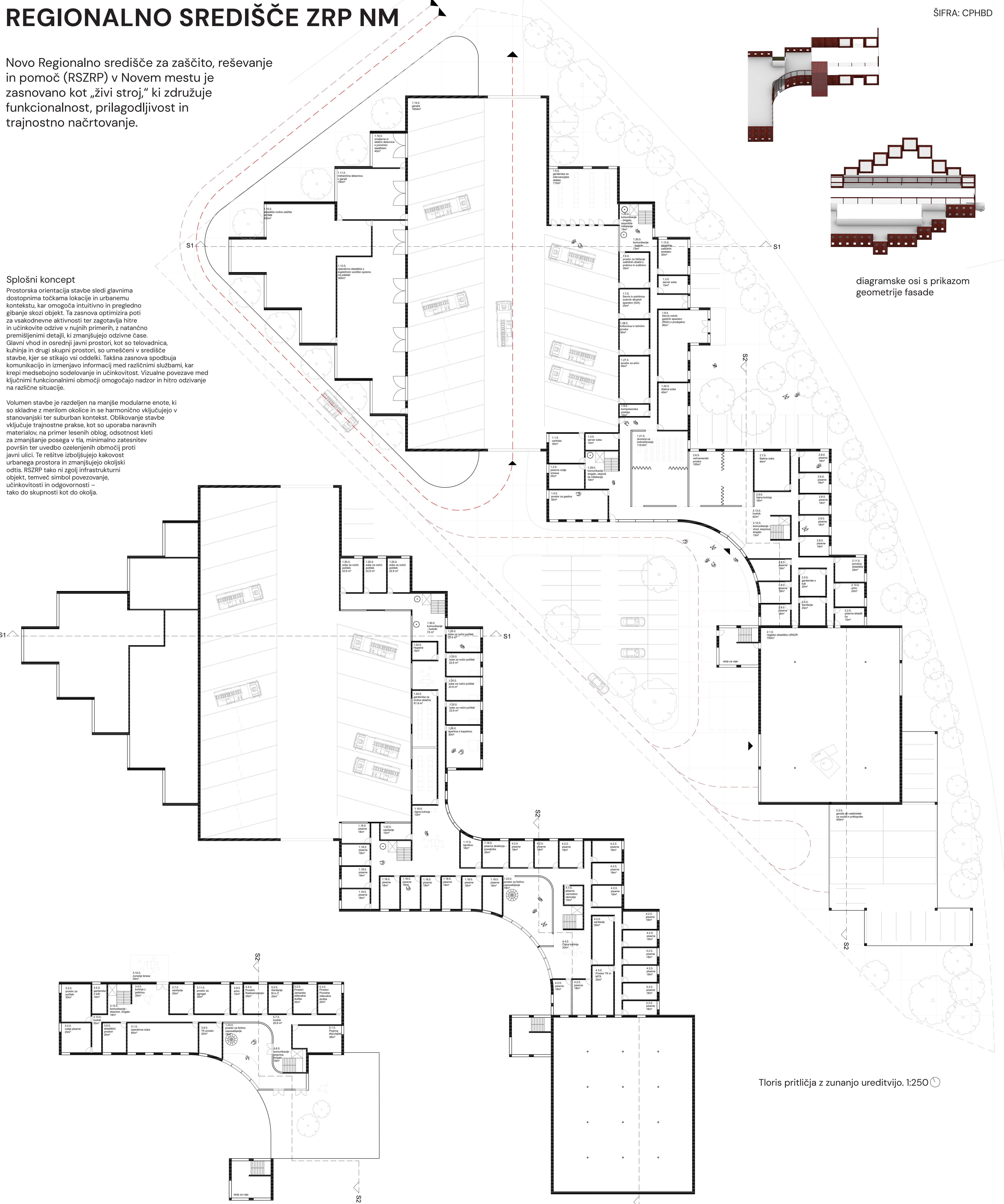
Splošni koncept

Prostorska orientacija stavbe sledi glavnima dostopnima točkama lokacije in urbanemu kontekstu, kar omogoča intuitivno in pregledno gibanje skozi objekt. Ta zasnova optimizira poti za vsakodneвне aktivnosti ter zagotavlja hitre in učinkovite odzive v nujnih primerih, z natančno preiščenimi detajli, ki zmanjšujejo odzivne čase. Glavni vhod in osrednji javni prostori, kot so telovadnica, kuhinja in drugi skupni prostori, so umeščeni v središče stavbe, kjer se stikajo vsi oddelki. Takšna zasnova spodbuja komunikacijo in izmenjavo informacij med različnimi službami, kar krepi medsebojno sodelovanje in učinkovitost. Vizualne povezave med ključnimi funkcionalnimi območji omogočajo nadzor in hitro odzivanje na različne situacije.

Volumen stavbe je razdeljen na manjše modularne enote, ki so skladne z merilom okolice in se harmonično vključujejo v stanovanjski ter suburban kontekst. Oblikovanje stavbe vključuje trajnostne prakse, kot so uporaba naravnih materialov, na primer lesenih oblog, odsotnost kleti za zmanjšanje posega v tla, minimalno zatesnitve površin ter uvedbo zelenjenih območij proti javni ulici. Te rešitve izboljšujejo kakovost urbanega prostora in zmanjšujejo okoljski odtis. RSZRP tako ni zgolj infrastrukturni objekt, temveč simbol povezovanja, učinkovitosti in odgovornosti – tako do skupnosti kot do okolja.



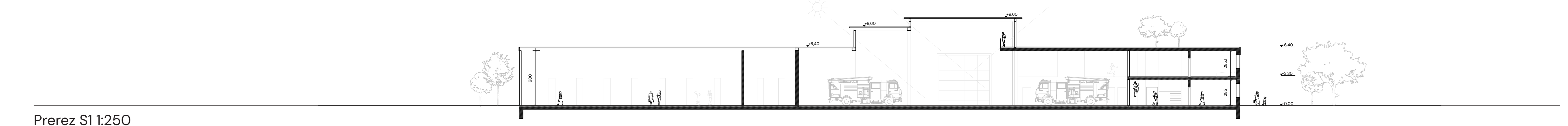
diagramske osi s prikazom geometrije fasade



Tloris pritličja z zunanjo ureditvijo. 1:250

tloris drugo nadstropje M1:250

tloris prvo nadstropje M1:250



Prez S2 1:250

